

Legenda

- granica obszaru Natura 2000
  - granice miejscowości
  - rezerваты przyrody
  - grunty w zarządzie MPN (enklawa "Mały Lasek")
  - grunty w zarządzie PGL (numery oddziałów)
- STANOWISKA GATUNKÓW ROŚLIN**
- bezlist okrywowy

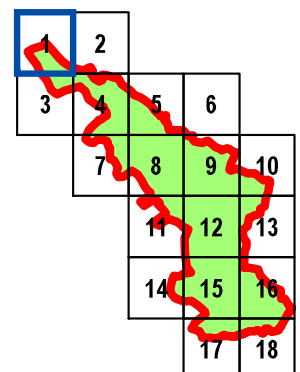
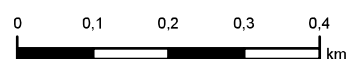
**SIEDLISKA PRZYRODNICZE (KOD)**

- niżowe i górskie świeże łąki użytkowane ekstensywnie (6510)
- górskie i nizinne torfowiska zasadowe o charakterze młak, turzycowisk i mechowisk (7230)
- kwaśne buczyny (9110)
- żyzne buczyny (9130)
- jaworzyny i lasy klonowo-lipowe na stokach i zboczach (9180)

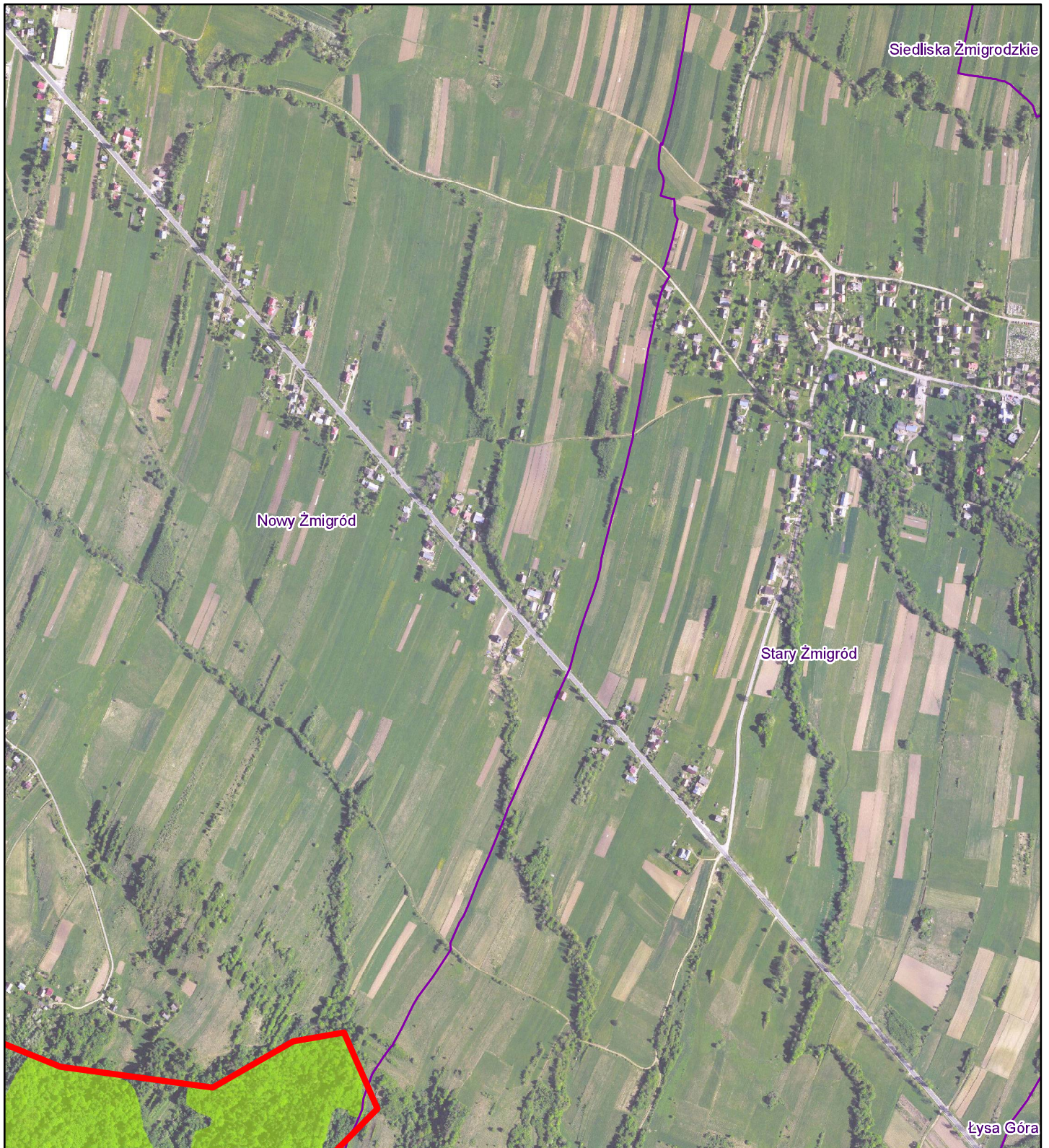
**Obszar Natura 2000**  
**Łysa Góra**  
**PLH180015**

Arkusz 1

1:10 000





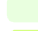






Legenda

-  granica obszaru Natura 2000
  -  granice miejscowości
  -  rezerваты przyrody
  -  grunty w zarządzie MPN (enklawa "Mały Lasek")
  -  grunty w zarządzie PGL (numery oddziałów)
- STANOWISKA GATUNKÓW ROŚLIN**
-  bezlist okrywowy

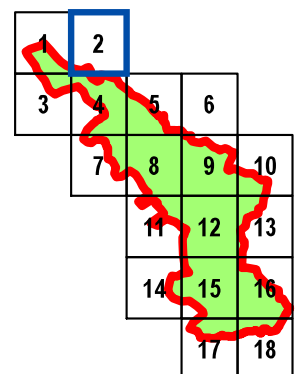
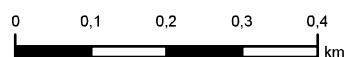
**SIEDLISKA PRZYRODNICZE (KOD)**

-  niżowe i górskie świeże łąki użytkowane ekstensywnie (6510)
-  górskie i nizinne torfowiska zasadowe o charakterze młak, turzycowisk i mechowisk (7230)
-  kwaśne buczyny (9110)
-  żyzne buczyny (9130)
-  jaworzyny i lasy klonowo-lipowe na stokach i zboczach (9180)

**Obszar Natura 2000**  
**Łysa Góra**  
**PLH180015**

Arkusz 2

1:10 000





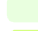






Legenda

-  granica obszaru Natura 2000
  -  granice miejscowości
  -  rezerваты przyrody
  -  grunty w zarządzie MPN (enklawa "Mały Lasek")
  -  grunty w zarządzie PGL (numery oddziałów)
- STANOWISKA GATUNKÓW ROŚLIN**
-  bezlistny okrywowy

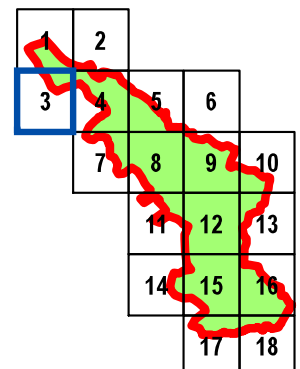
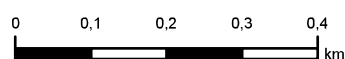
**SIEDLISKA PRZYRODNICZE (KOD)**

-  niżowe i górskie świeże łąki użytkowane ekstensywnie (6510)
-  górskie i nizinne torfowiska zasadowe o charakterze młak, turzycowisk i mechowisk (7230)
-  kwaśne buczyny (9110)
-  żyzne buczyny (9130)
-  jaworzyny i lasy klonowo-lipowe na stokach i zboczach (9180)

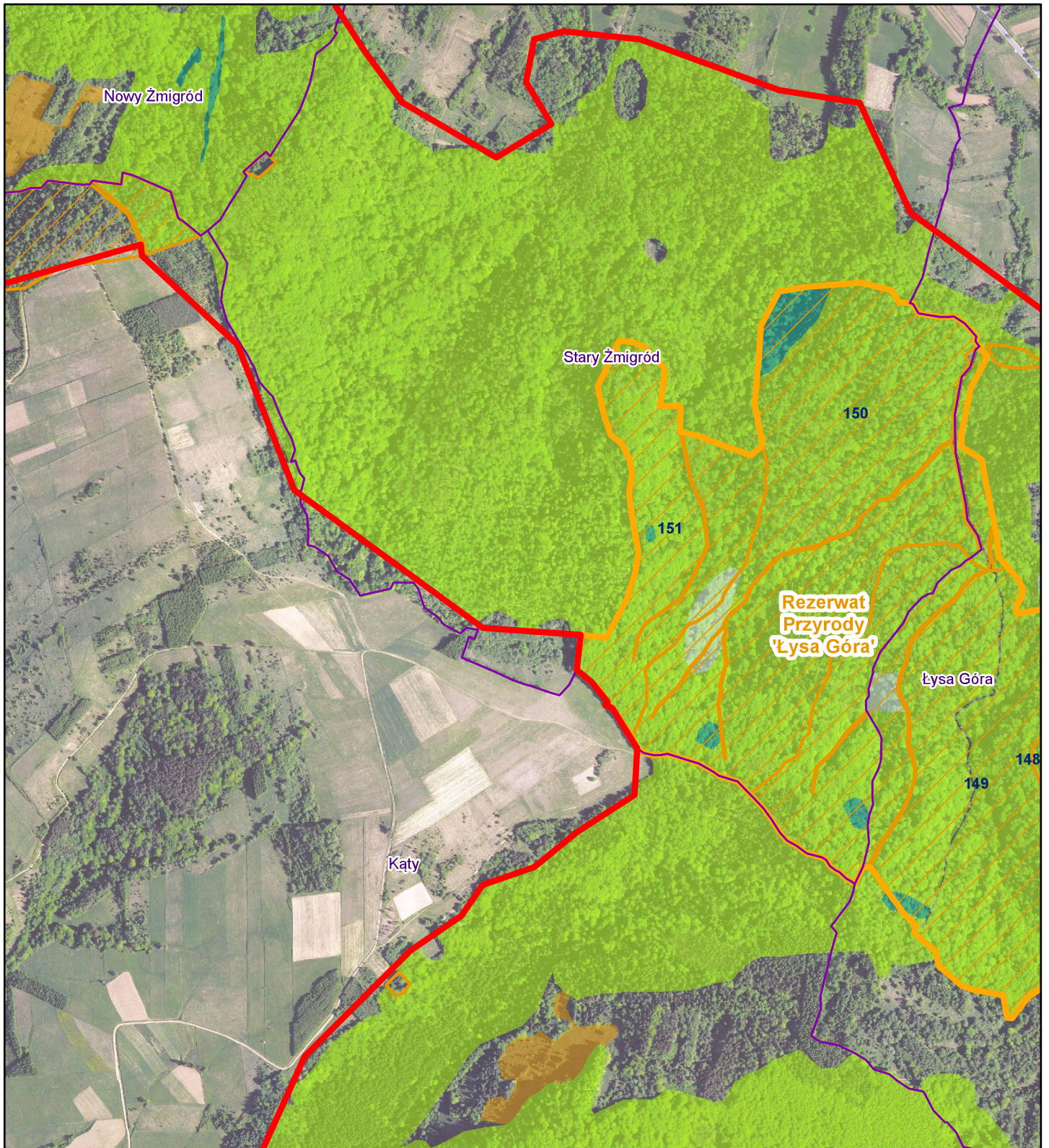
**Obszar Natura 2000**  
**Łysa Góra**  
**PLH180015**

Arkusz 3

1:10 000







Legenda

- granica obszaru Natura 2000
  - granice miejscowości
  - rezerваты przyrody
  - grunty w zarządzie MPN (enklawa "Mały Lasek")
  - grunty w zarządzie PGL (numery oddziałów)
- STANOWISKA GATUNKÓW ROŚLIN**
- bezlist okrywowy

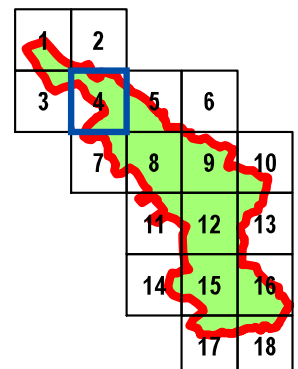
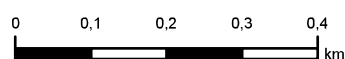
**SIEDLISKA PRZYRODNICZE (KOD)**

- niżowe i górskie świeże łąki użytkowane ekstensywnie (6510)
- górskie i nizinne torfowiska zasadowe o charakterze młak, turzycowisk i mechowisk (7230)
- kwaśne buczyny (9110)
- żyzne buczyny (9130)
- jaworzyny i lasy klonowo-lipowe na stokach i zboczach (9180)

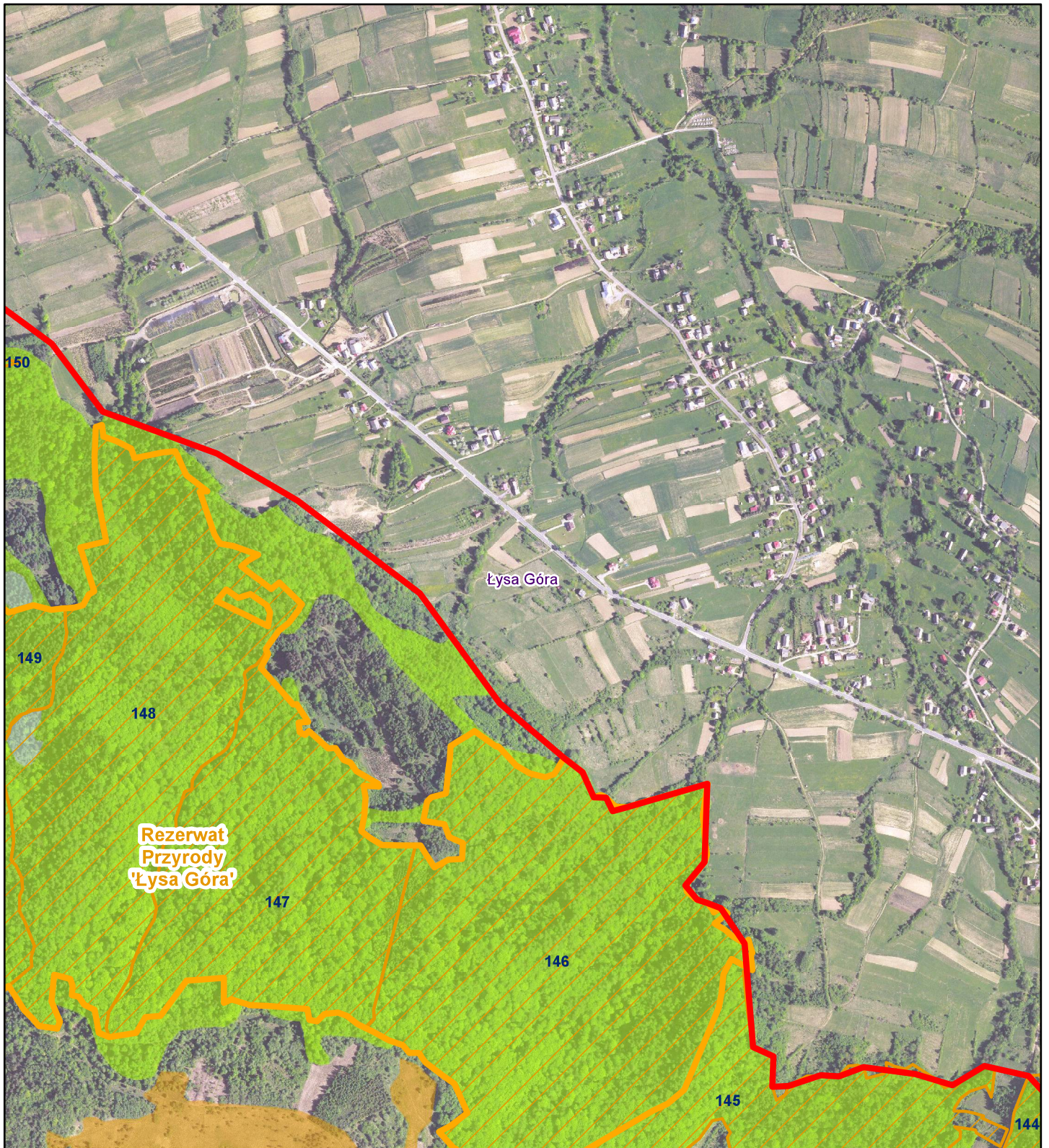
**Obszar Natura 2000**  
**Łysa Góra**  
**PLH180015**

Arkusz 4

1:10 000







Legenda

- granica obszaru Natura 2000
  - granice miejscowości
  - rezerваты przyrody
  - grunty w zarządzie MPN (enklawa "Mały Lasek")
  - grunty w zarządzie PGL (numery oddziałów)
- STANOWISKA GATUNKÓW ROŚLIN**
- bezlist okrywowy

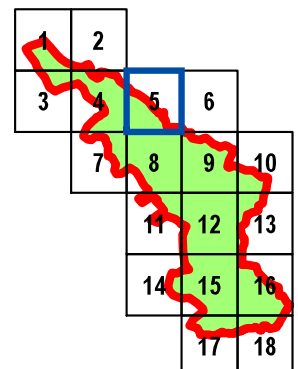
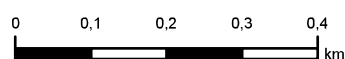
**SIEDLISKA PRZYRODNICZE (KOD)**

- niżowe i górskie świeże łąki użytkowane ekstensywnie (6510)
- górskie i nizinne torfowiska zasadowe o charakterze młak, turzycowisk i mechowisk (7230)
- kwaśne buczyny (9110)
- żyzne buczyny (9130)
- jaworzyny i lasy klonowo-lipowe na stokach i zboczach (9180)

**Obszar Natura 2000**  
**Łysa Góra**  
**PLH180015**

Arkusz 5

1:10 000





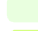






Legenda

-  granica obszaru Natura 2000
-  granice miejscowości
-  rezerваты przyrody
-  grunty w zarządzie MPN (enklawa "Mały Lasek")
-  grunty w zarządzie PGL (numery oddziałów)
- STANOWISKA GATUNKÓW ROŚLIN**
-  bezlistny okrywowy

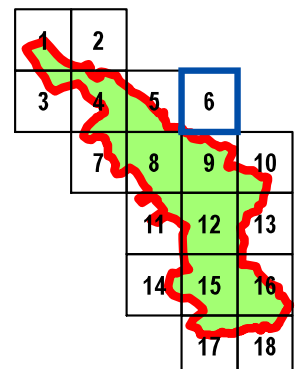
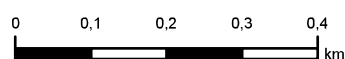
**SIEDLISKA PRZYRODNICZE (KOD)**

-  niżowe i górskie świeże łąki użytkowane ekstensywnie (6510)
-  górskie i nizinne torfowiska zasadowe o charakterze młak, turzycowisk i mechowisk (7230)
-  kwaśne buczyny (9110)
-  żyzne buczyny (9130)
-  jaworzyny i lasy klonowo-lipowe na stokach i zboczach (9180)

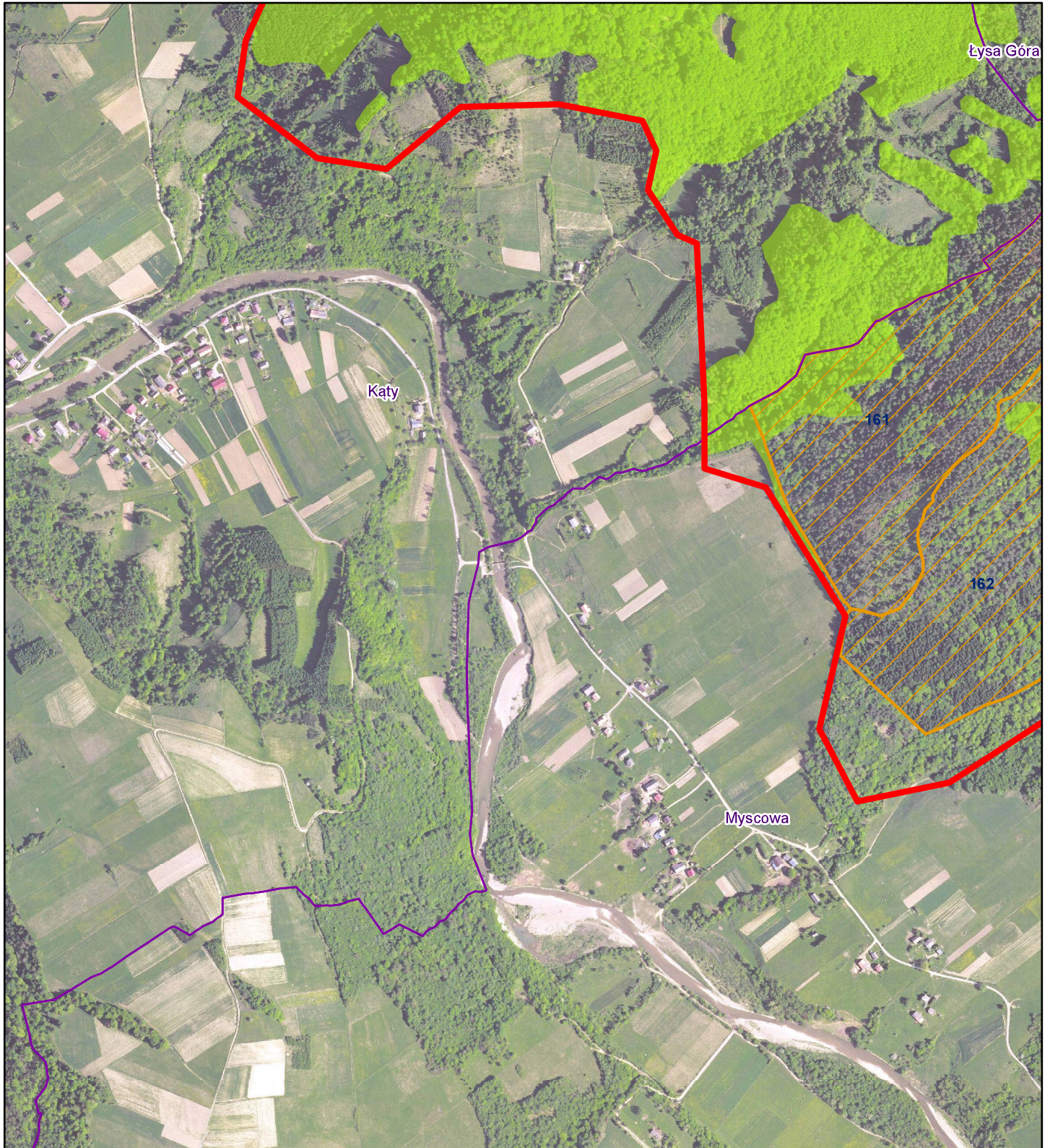
**Obszar Natura 2000**  
**Łysa Góra**  
**PLH180015**

Arkusz 6

1:10 000







Legenda

- granica obszaru Natura 2000
- granice miejscowości
- rezerwy przyrody
- grunty w zarządzie MPN (enklawa "Mały Lasek")
- grunty w zarządzie PGL (numery oddziałów)

STANOWISKA GATUNKÓW  
ROŚLIN

- bezlist okrywowy

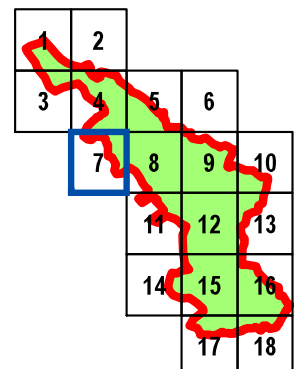
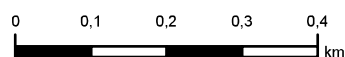
SIEDLISKA PRZYRODNICZE  
(KOD)

- niżowe i górskie świeże łąki użytkowane ekstensywnie (6510)
- górskie i nizinne torfowiska zasadowe o charakterze młak, turzycowisk i mechowisk (7230)
- kwaśne buczyny (9110)
- żyzne buczyny (9130)
- jaworzyny i lasy klonowo-lipowe na stokach i zboczach (9180)

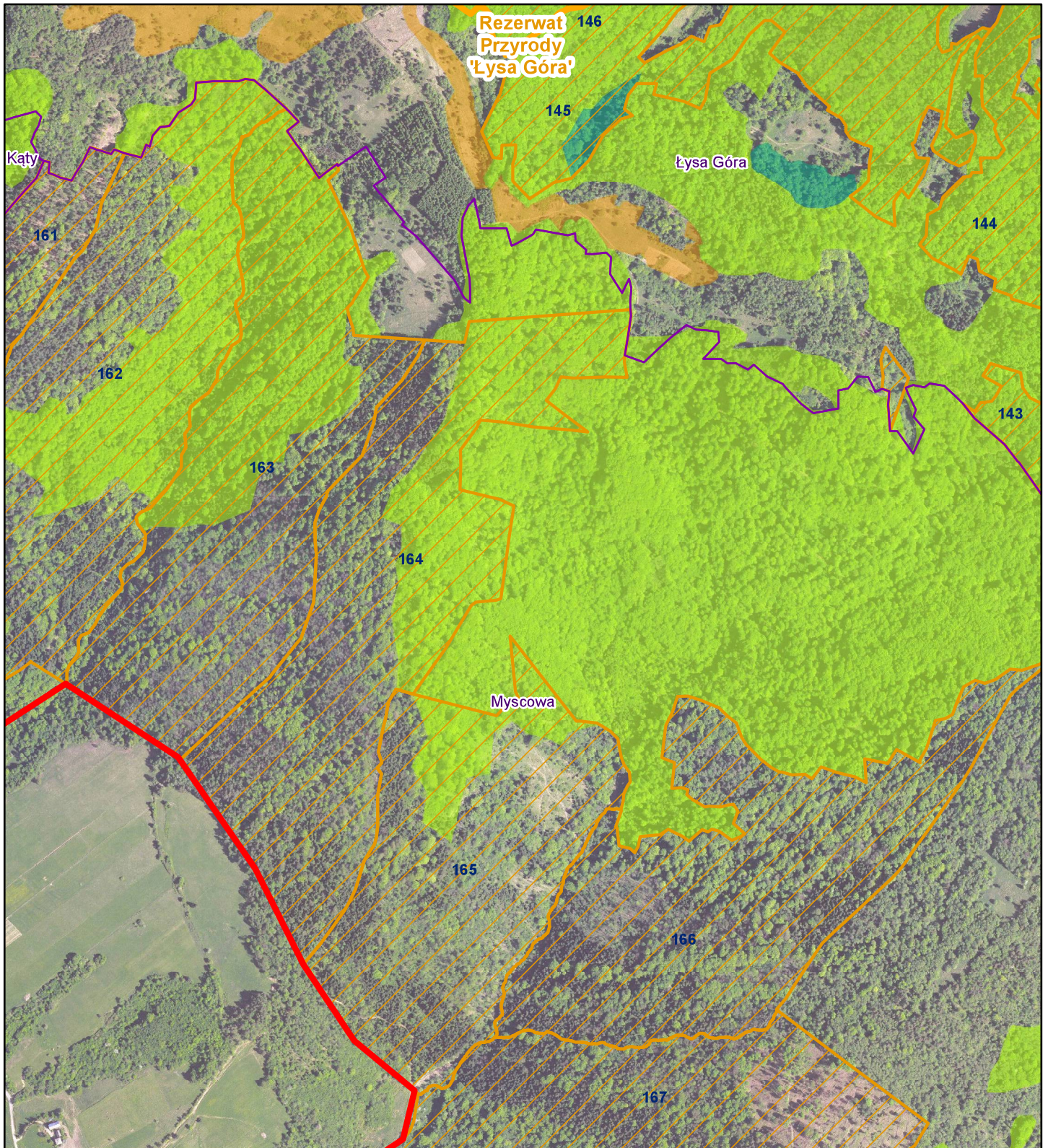
Obszar Natura 2000  
**Łysa Góra**  
**PLH180015**

Arkusz 7

1:10 000





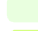






Legenda

-  granica obszaru Natura 2000
-  granice miejscowości
-  rezerваты przyrody
-  grunty w zarządzie MPN (enklawa "Mały Lasek")
-  grunty w zarządzie PGL (numery oddziałów)
- STANOWISKA GATUNKÓW ROŚLIN**
-  bezlist okrywowy

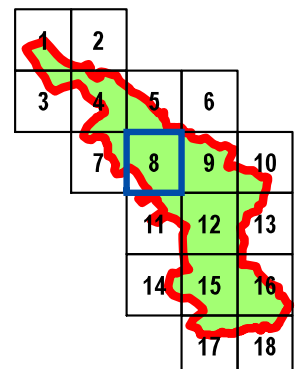
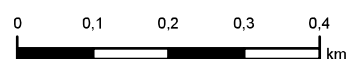
**SIEDLISKA PRZYRODNICZE (KOD)**

-  niżowe i górskie świeże łąki użytkowane ekstensywnie (6510)
-  górskie i nizinne torfowiska zasadowe o charakterze młak, turzycowisk i mechowisk (7230)
-  kwaśne buczyny (9110)
-  żyłne buczyny (9130)
-  jaworzyny i lasy klonowo-lipowe na stokach i zboczach (9180)

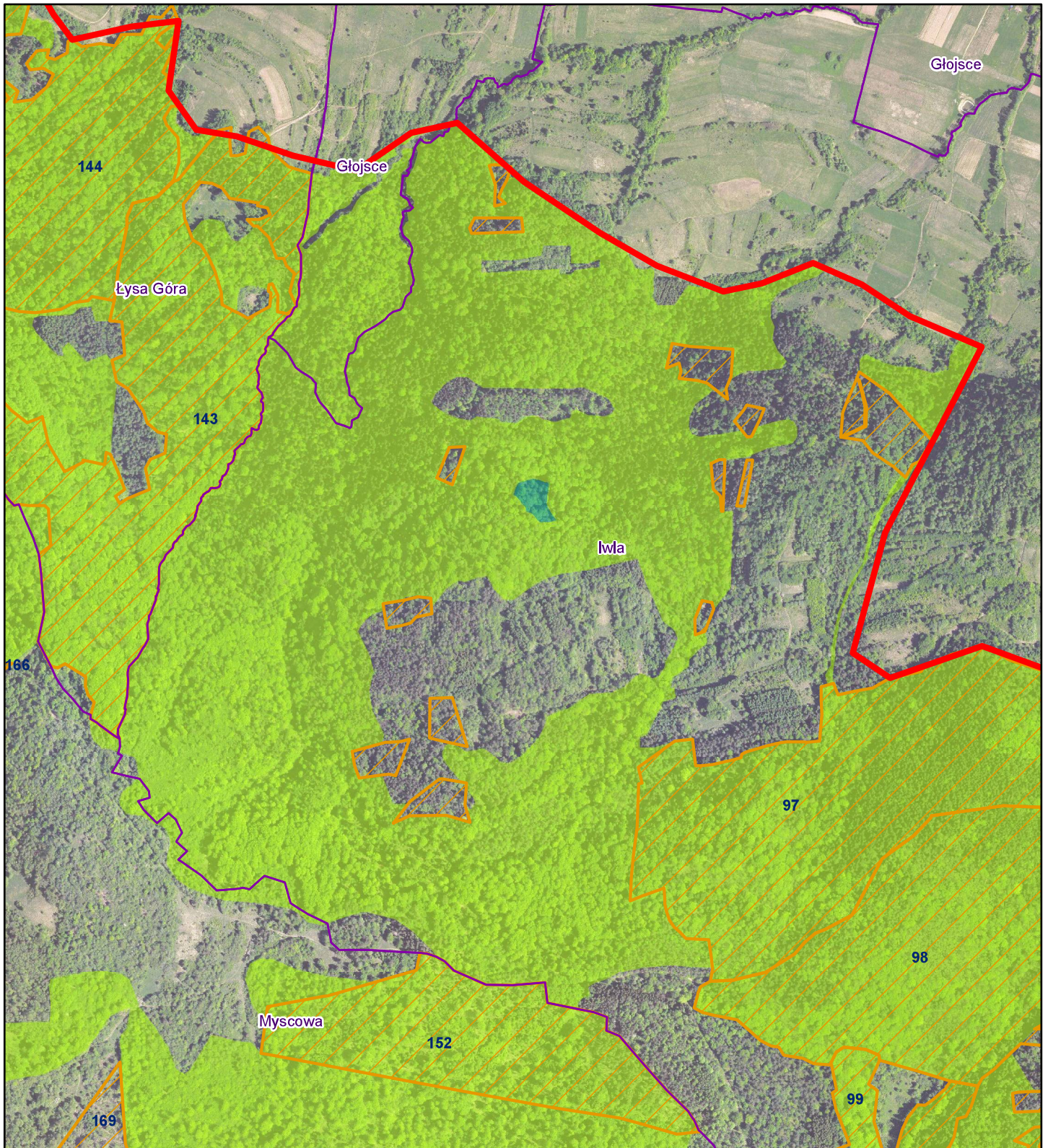
**Obszar Natura 2000**  
**Łysa Góra**  
**PLH180015**

Arkusz 8

1:10 000





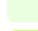






Legenda

-  granica obszaru Natura 2000
-  granice miejscowości
-  rezerwy przyrody
-  grunty w zarządzie MPN (enklawa "Mały Lasek")
-  grunty w zarządzie PGL (numery oddziałów)
- STANOWISKA GATUNKÓW ROŚLIN**
-  bezlist okrywowy

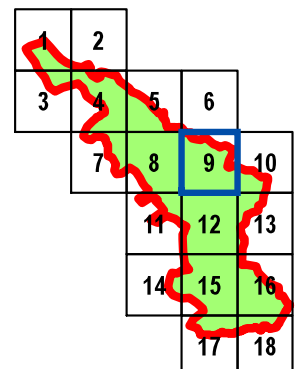
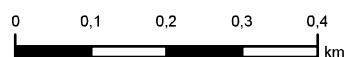
**SIEDLISKA PRZYRODNICZE (KOD)**

-  niżowe i górskie świeże łąki użytkowane ekstensywnie (6510)
-  górskie i nizinne torfowiska zasadowe o charakterze młak, turzycowisk i mechowisk (7230)
-  kwaśne buczyny (9110)
-  żyzne buczyny (9130)
-  jaworzyny i lasy klonowo-lipowe na stokach i zboczach (9180)

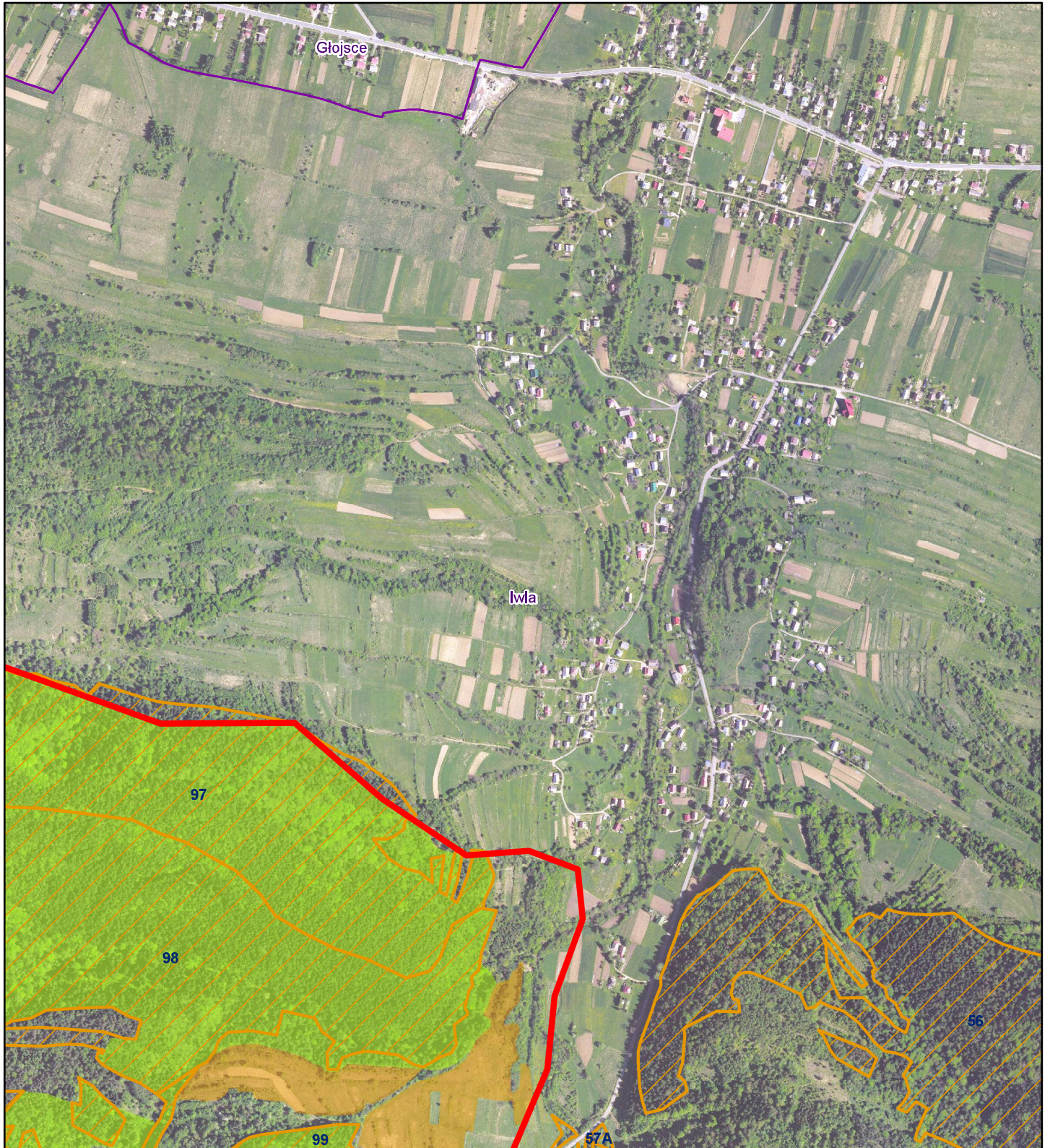
**Obszar Natura 2000**  
**Łysa Góra**  
**PLH180015**

Arkusz 9

1:10 000







Legenda

- granica obszaru Natura 2000
  - granice miejscowości
  - rezerваты przyrody
  - grunty w zarządzie MPN (enklawa "Mały Lasek")
  - grunty w zarządzie PGL (numery oddziałów)
- STANOWISKA GATUNKÓW ROŚLIN**
- bezlist okrywowy

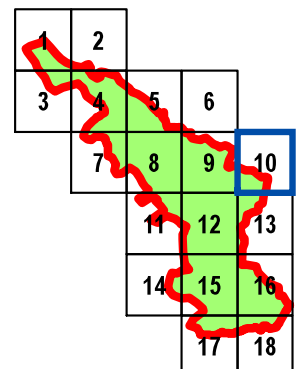
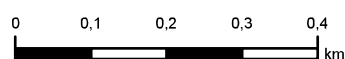
**SIEDLISKA PRZYRODNICZE (KOD)**

- niżowe i górskie świeże łąki użytkowane ekstensywnie (6510)
- górskie i nizinne torfowiska zasadowe o charakterze młak, turzycowisk i mechowisk (7230)
- kwaśne buczyny (9110)
- żyzne buczyny (9130)
- jaworzyny i lasy klonowo-lipowe na stokach i zboczach (9180)

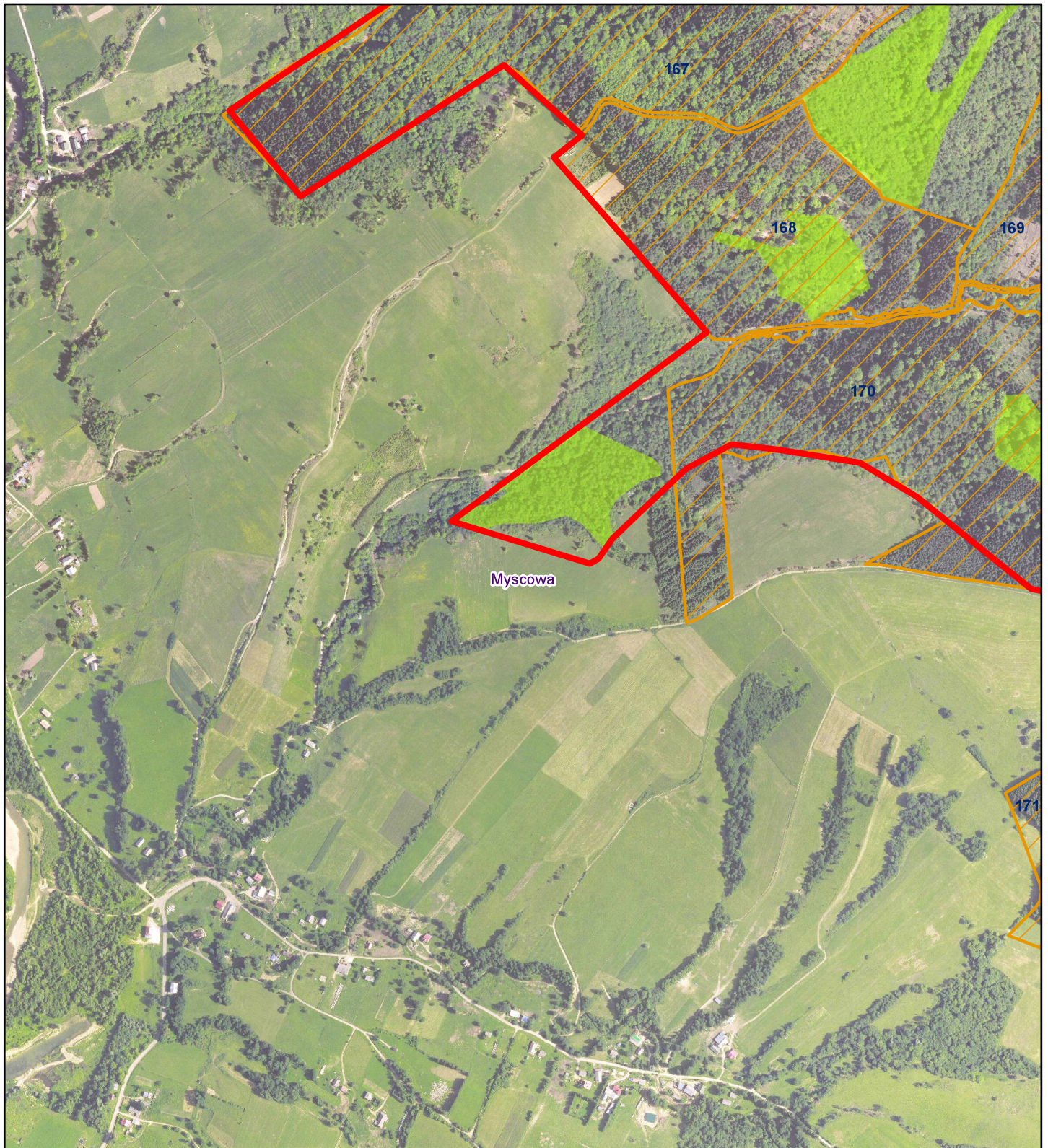
**Obszar Natura 2000**  
**Łysa Góra**  
**PLH180015**

Arkusz 10

1:10 000







Legenda

- granica obszaru Natura 2000
- granice miejscowości
- rezerwy przyrody
- grunty w zarządzie MPN (enklawa "Mały Lasek")
- grunty w zarządzie PGL (numery oddziałów)
- STANOWISKA GATUNKÓW ROŚLIN**
- bezlistnoki okrywy

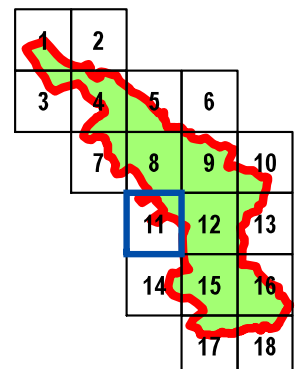
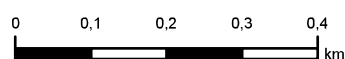
**SIEDLISKA PRZYRODNICZE (KOD)**

- niżowe i górskie świeże łąki użytkowane ekstensywnie (6510)
- górskie i nizinne torfowiska zasadowe o charakterze młak, turzycowisk i mechowisk (7230)
- kwaśne buczyny (9110)
- żyzne buczyny (9130)
- jaworzyny i lasy klonowo-lipowe na stokach i zboczach (9180)

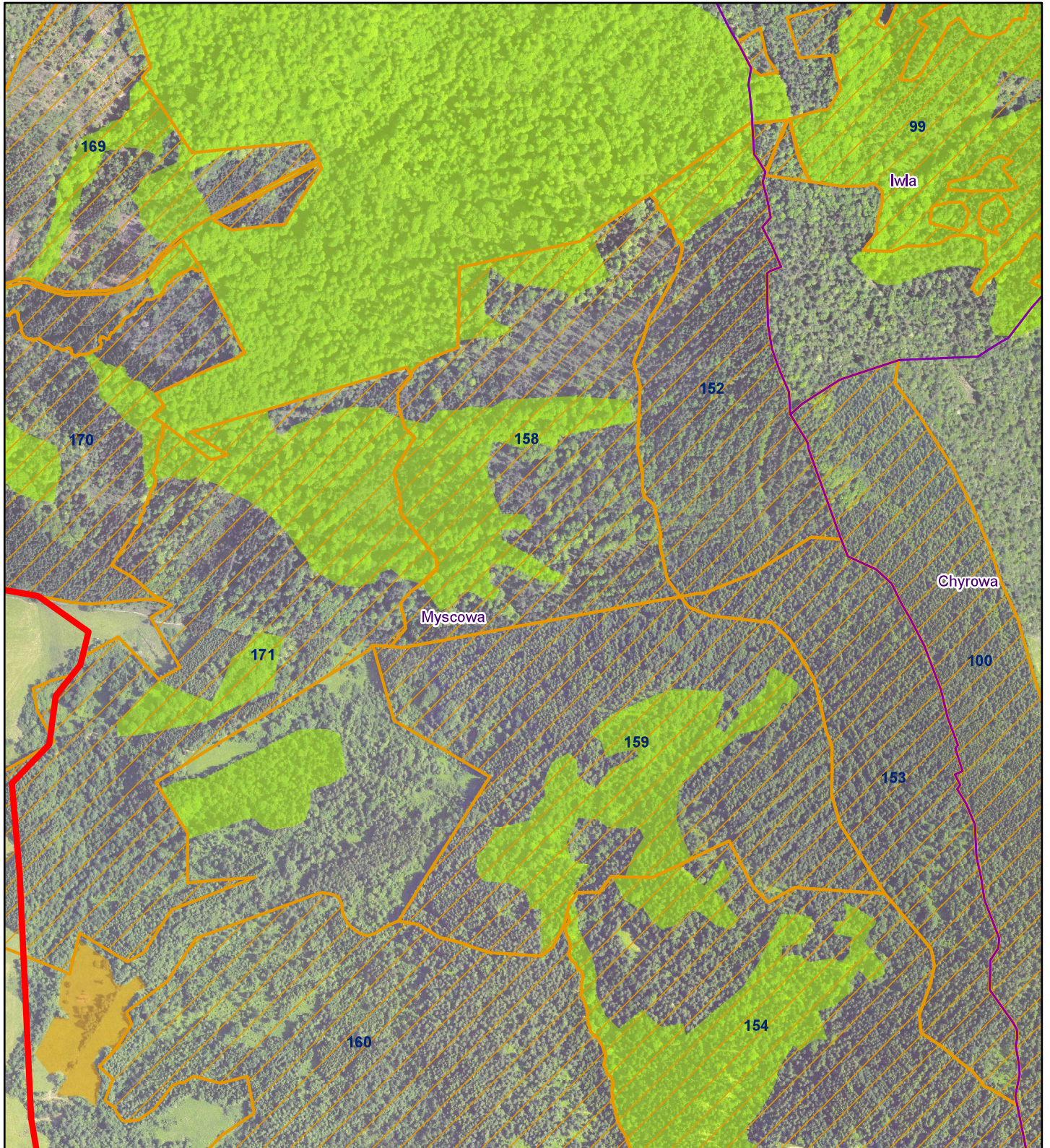
**Obszar Natura 2000**  
**Łysa Góra**  
**PLH180015**

Arkusz 11

1:10 000





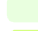






Legenda

-  granica obszaru Natura 2000
-  granice miejscowości
-  rezerваты przyrody
-  grunty w zarządzie MPN (enklawa "Mały Lasek")
-  grunty w zarządzie PGL (numery oddziałów)
- STANOWISKA GATUNKÓW ROŚLIN**
-  bezlist okrywowy

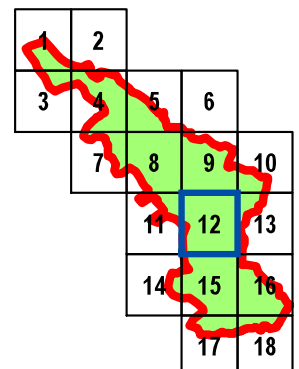
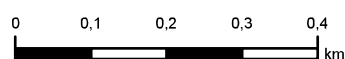
**SIEDLISKA PRZYRODNICZE (KOD)**

-  niżowe i górskie świeże łąki użytkowane ekstensywnie (6510)
-  górskie i nizinne torfowiska zasadowe o charakterze młak, turzycowisk i mechowisk (7230)
-  kwaśne buczyny (9110)
-  żyzne buczyny (9130)
-  jaworzyny i lasy klonowo-lipowe na stokach i zboczach (9180)

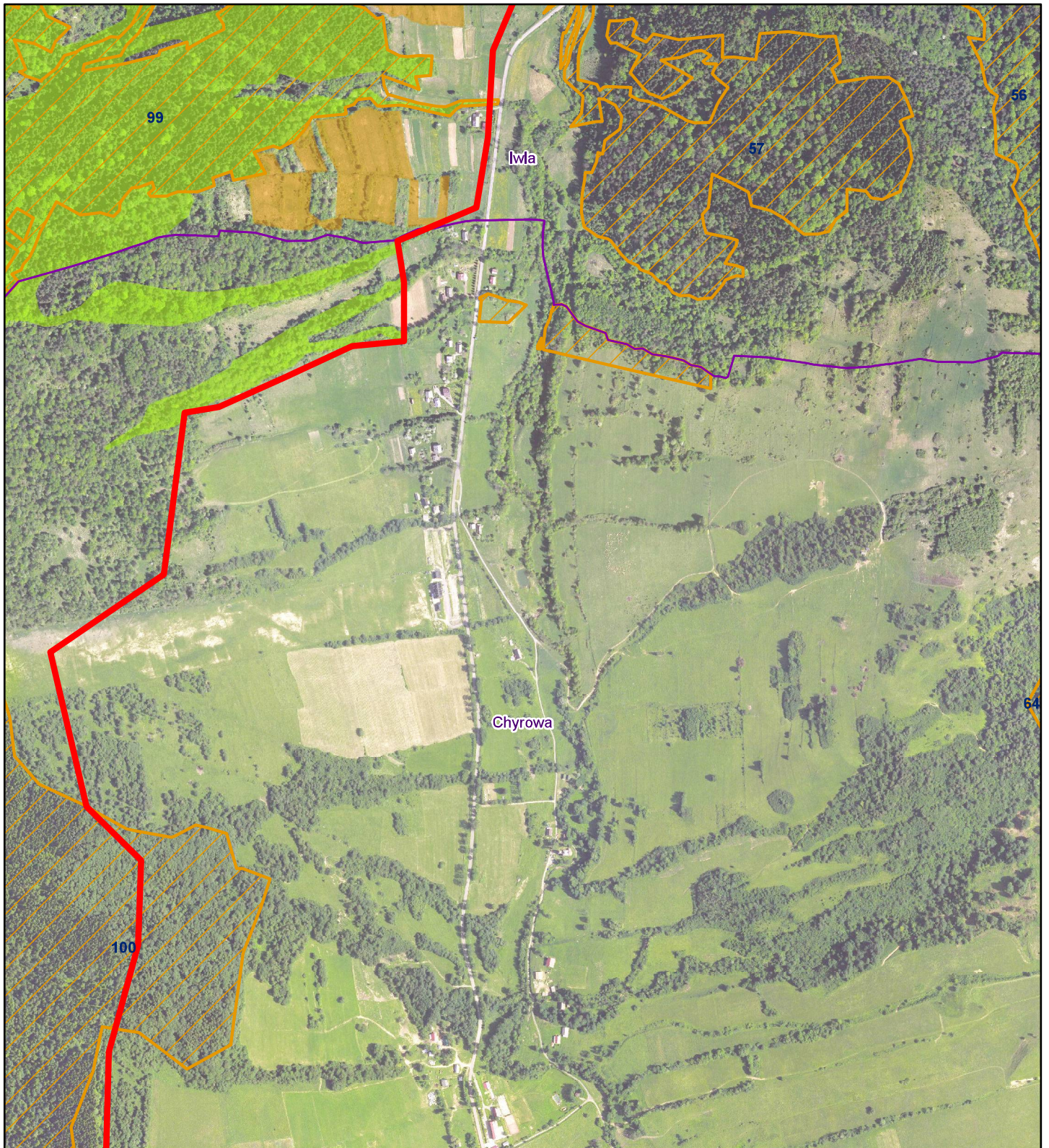
**Obszar Natura 2000**  
**Łysa Góra**  
**PLH180015**

Arkusz 12

1:10 000





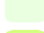






Legenda

-  granica obszaru Natura 2000
-  granice miejscowości
-  rezerваты przyrody
-  grunty w zarządzie MPN (enklawa "Mały Lasek")
-  grunty w zarządzie PGL (numery oddziałów)
- STANOWISKA GATUNKÓW ROŚLIN**
-  bezlist okrywowy

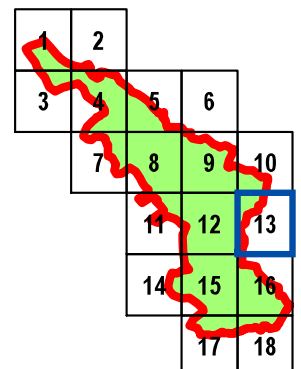
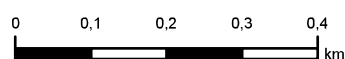
**SIEDLISKA PRZYRODNICZE (KOD)**

-  niżowe i górskie świeże łąki użytkowane ekstensywnie (6510)
-  górskie i nizinne torfowiska zasadowe o charakterze młak, turzycowisk i mechowisk (7230)
-  kwaśne buczyny (9110)
-  żyzne buczyny (9130)
-  jaworzyny i lasy klonowo-lipowe na stokach i zboczach (9180)

**Obszar Natura 2000**  
**Łysa Góra**  
**PLH180015**

Arkusz 13

1:10 000









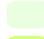


Legenda

-  granica obszaru Natura 2000
-  granice miejscowości
-  rezerваты przyrody
-  grunty w zarządzie MPN (enklawa "Mały Lasek")
-  grunty w zarządzie PGL (numery oddziałów)

STANOWISKA GATUNKÓW  
ROŚLIN

-  bezlistny okrywy

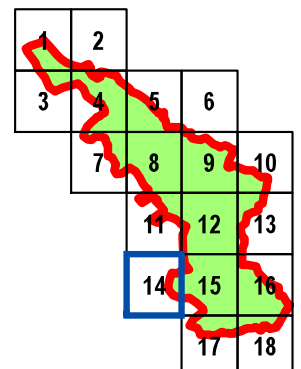
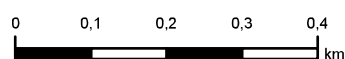
SIEDLISKA PRZYRODNICZE  
(KOD)

-  niżowe i górskie świeże łąki użytkowane ekstensywnie (6510)
-  górskie i nizinne torfowiska zasadowe o charakterze młak, turzycowisk i mechowisk (7230)
-  kwaśne buczyny (9110)
-  żyzne buczyny (9130)
-  jaworzyny i lasy klonowo-lipowe na stokach i zboczach (9180)

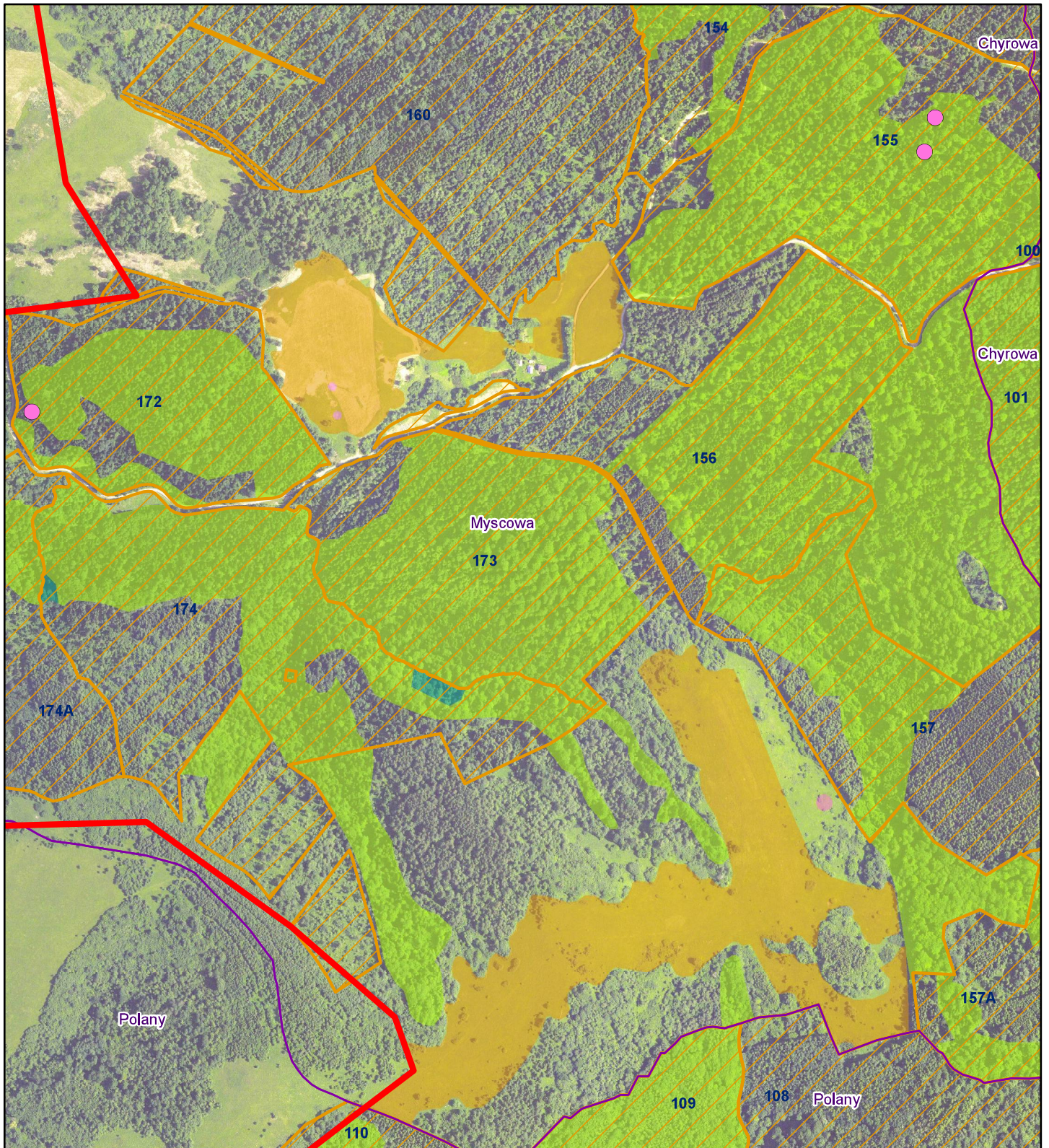
Obszar Natura 2000  
**Łysa Góra**  
**PLH180015**

Arkusz 14

1:10 000





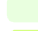






Legenda

-  granica obszaru Natura 2000
-  granice miejscowości
-  rezerваты przyrody
-  grunty w zarządzie MPN (enklawa "Mały Lasek")
-  grunty w zarządzie PGL (numery oddziałów)
- STANOWISKA GATUNKÓW ROŚLIN**
-  bezlist okrywowy

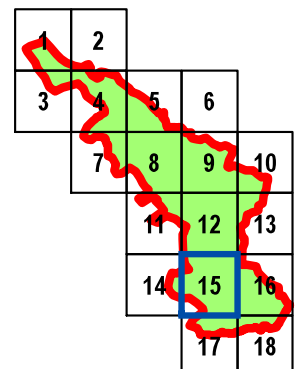
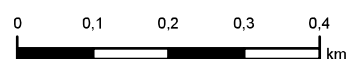
**SIEDLISKA PRZYRODNICZE (KOD)**

-  niżowe i górskie świeże łąki użytkowane ekstensywnie (6510)
-  górskie i nizinne torfowiska zasadowe o charakterze młak, turzycowisk i mechowisk (7230)
-  kwaśne buczyny (9110)
-  żyzne buczyny (9130)
-  jaworzyny i lasy klonowo-lipowe na stokach i zboczach (9180)

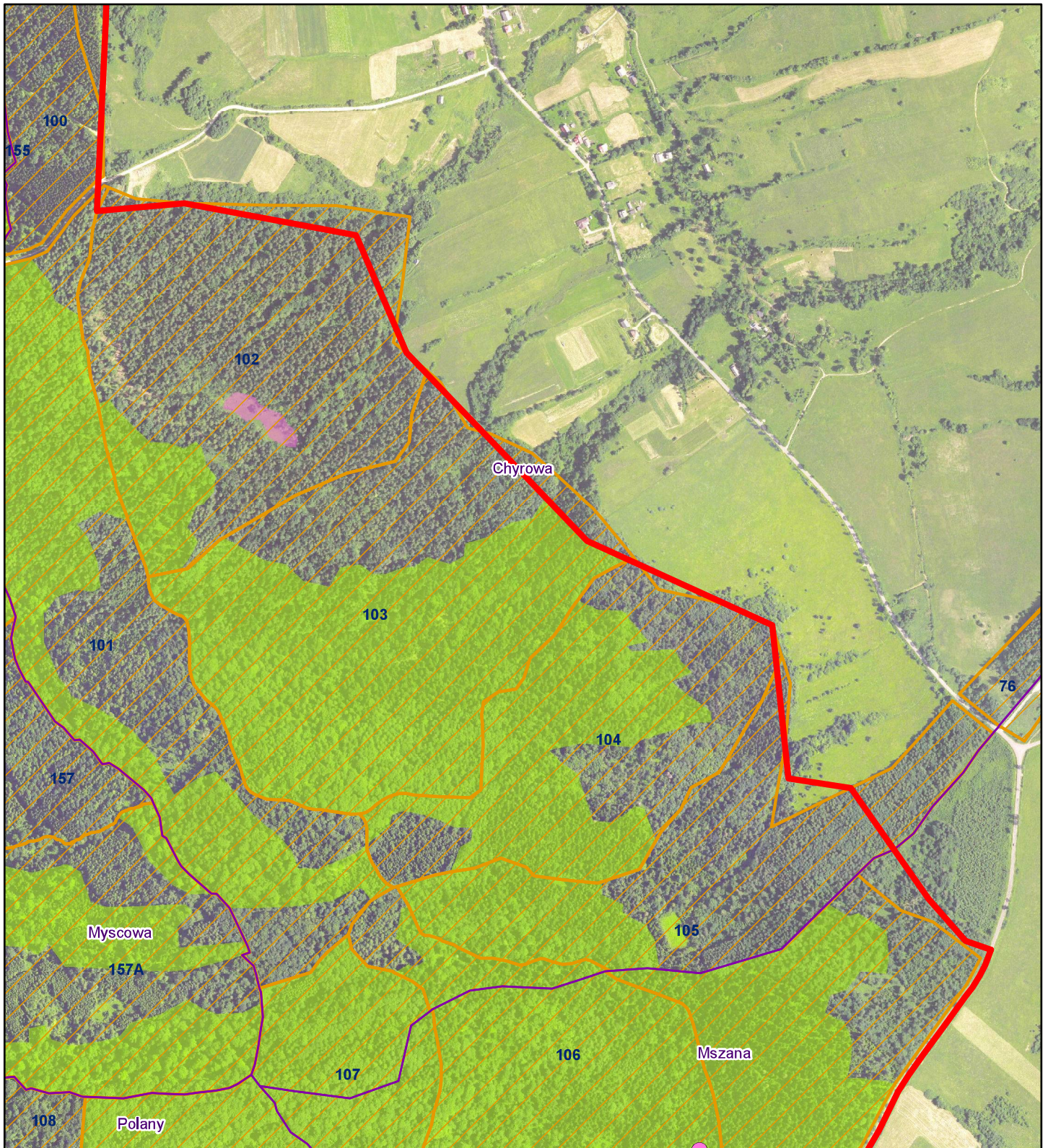
**Obszar Natura 2000**  
**Łysa Góra**  
**PLH180015**

Arkusz 15

1:10 000







Legenda

- granica obszaru Natura 2000
  - granice miejscowości
  - rezerwy przyrody
  - grunty w zarządzie MPN (enklawa "Mały Lasek")
  - grunty w zarządzie PGL (numery oddziałów)
- STANOWISKA GATUNKÓW ROŚLIN**
- bezlist okrywowy

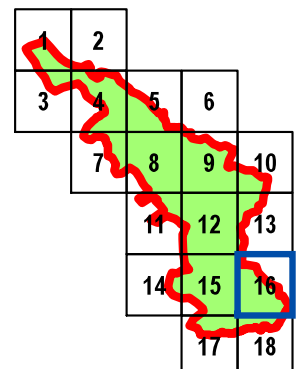
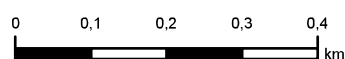
**SIEDLISKA PRZYRODNICZE (KOD)**

- niżowe i górskie świeże łąki użytkowane ekstensywnie (6510)
- górskie i nizinne torfowiska zasadowe o charakterze młak, turzycowisk i mechowisk (7230)
- kwaśne buczyny (9110)
- żyzne buczyny (9130)
- jaworzyny i lasy klonowo-lipowe na stokach i zboczach (9180)

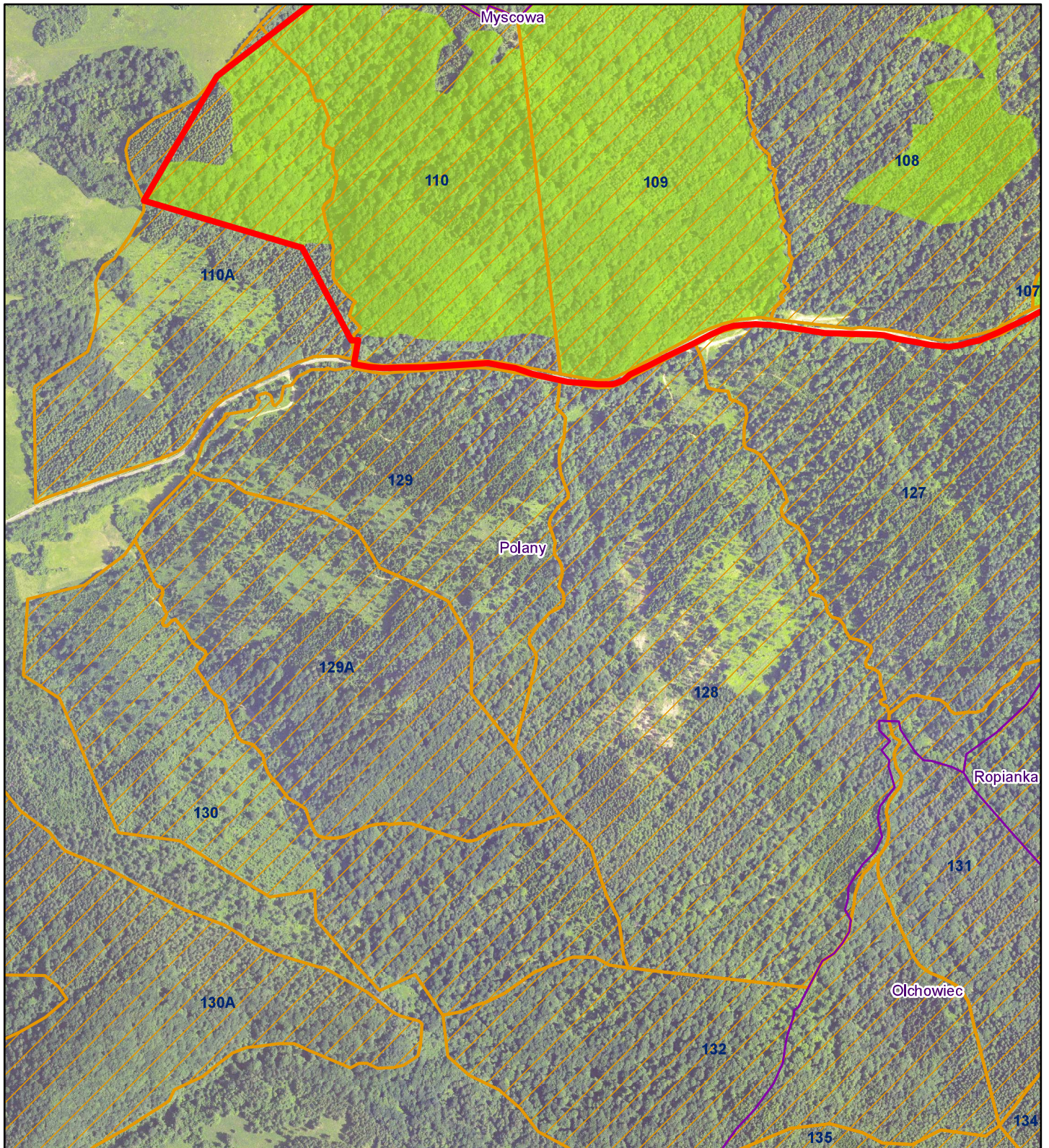
**Obszar Natura 2000**  
**Łysa Góra**  
**PLH180015**

Arkusz 16

1:10 000







Legenda

- granica obszaru Natura 2000
- granice miejscowości
- rezerваты przyrody
- grunty w zarządzie MPN (enklawa "Mały Lasek")
- grunty w zarządzie PGL (numery oddziałów)

STANOWISKA GATUNKÓW  
ROŚLIN

- bezlist okrywowy

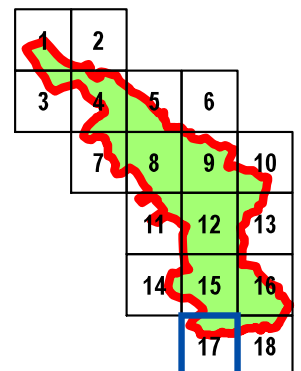
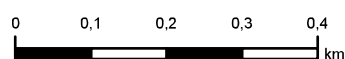
SIEDLISKA PRZYRODNICZE  
(KOD)

- niżowe i górskie świeże łąki użytkowane ekstensywnie (6510)
- górskie i nizinne torfowiska zasadowe o charakterze młak, turzycowisk i mechowisk (7230)
- kwaśne buczyny (9110)
- żyzne buczyny (9130)
- jaworzyny i lasy klonowo-lipowe na stokach i zboczach (9180)

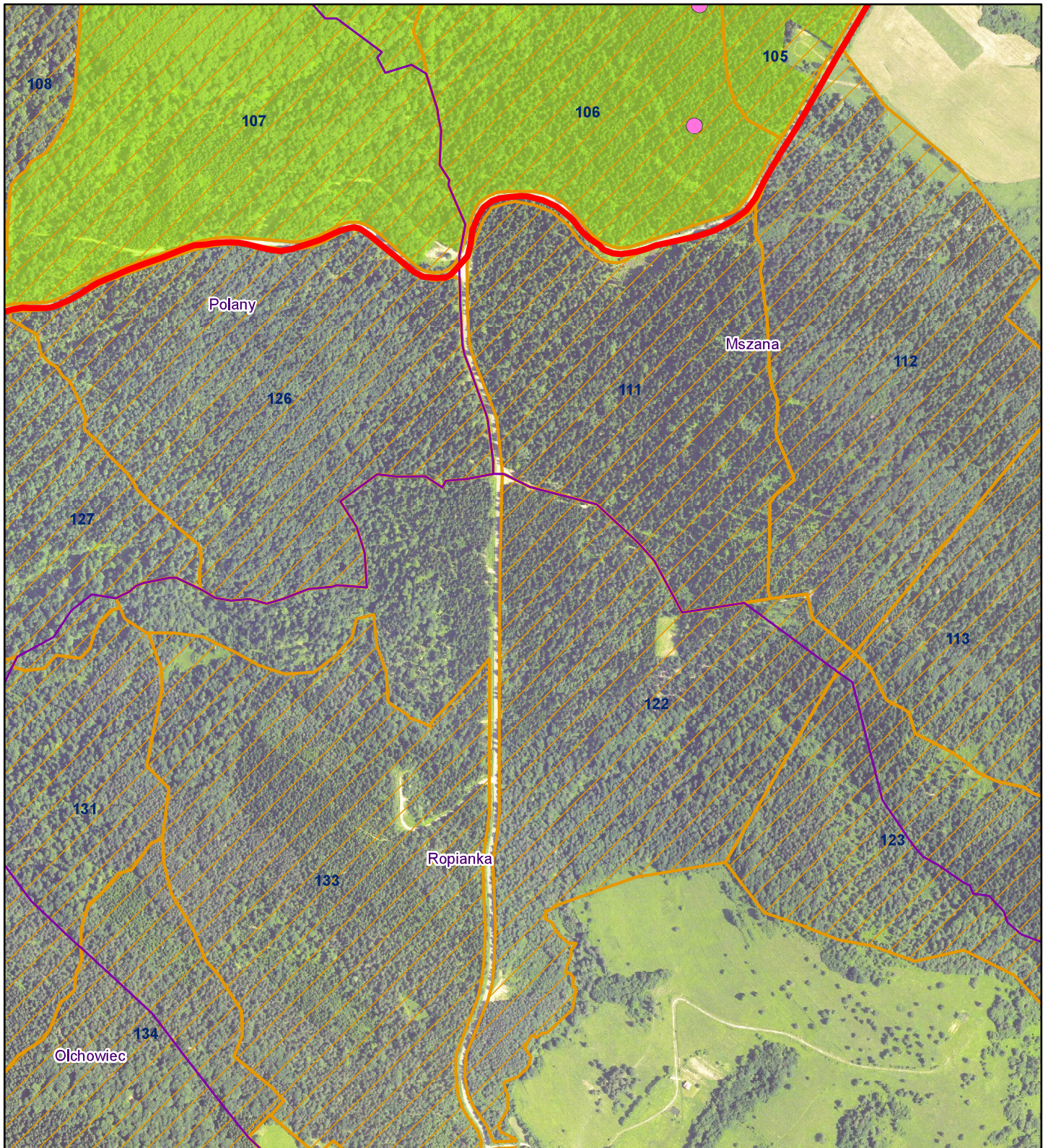
Obszar Natura 2000  
**Łysa Góra**  
**PLH180015**

Arkusz 17

1:10 000












Legenda

-  granica obszaru Natura 2000
  -  granice miejscowości
  -  rezerваты przyrody
  -  grunty w zarządzie MPN (enklawa "Mały Lasek")
  -  grunty w zarządzie PGL (numery oddziałów)
- STANOWISKA GATUNKÓW ROŚLIN**
-  bezlistny okrywowy

**SIEDLISKA PRZYRODNICZE (KOD)**

-  niżowe i górskie świeże łąki użytkowane ekstensywnie (6510)
-  górskie i nizinne torfowiska zasadowe o charakterze młak, turzycowisk i mechowisk (7230)
-  kwaśne buczyny (9110)
-  żyłne buczyny (9130)
-  jaworzyny i lasy klonowo-lipowe na stokach i zboczach (9180)

**Obszar Natura 2000**  
**Łysa Góra**  
**PLH180015**

Arkusz 18

1:10 000

