

***Plan zadań ochronnych dla
obszaru Natura 2000
Kościół w Równem PLH180036***

**I spotkanie
Zespołu Lokalnej Współpracy**

30 kwietnia 2015 r.

Foto: Manuel Werner, Nürtingen, AG Fledermausschutz Baden-Württemberg, GNU-Lizenz

Wykonawca projektu pzo

Biuro Urządzania Lasu i Geodezji Leśnej, Oddział w Przemyślu,
ul. Wysockiego 46A, 37-700 Przemyśl,
tel. (16) 6705281, fax. (16) 6705519
e-mail: sekretariat@przemysl.buligl.pl,
strona internetowa: www.przemysl.buligl.pl

Termin podpisania umowy na opracowanie projektu pzo: 30 kwietnia
2015 r.

Termin zakończenia: 12 lutego 2016 r.

Koordynator, eksperci


Koordynator prac nad projektem PZO

Paweł Ruciński

(tel. 16 670 52 81, fax: 16 670 55 19, tel. kom. 608556127,

e-mail: pawel.rucinski@przemysl.buligl.pl; sekretariat@przemysl.buligl.pl)

Ekspert chiropterolog: Janusz Heiduk



Inwentaryzacja obszaru Natura 2000
Kościół w Równem PLH180036
na potrzeby planu zadań ochronnych

2015

Janusz Hejduk

Podstawowe dane o obszarze

Położenie: woj. podkarpackie, powiat krośnieński, gmina Dukla, miejscowość Równe

Powierzchnia obszaru: 1,36 ha

Region biogeograficzny: kontynentalny

Obszar położony jest w Obszarze Chronionego Krajobrazu Beskidu Niskiego

Przedmiotem ochrony jest nocek duży *Myotis myotis*





Kościół parafialny w Równem (fot. Stanisław Szydło, źródło: <http://pl.wikipedia.org/>)

Wietrzno

Jasiołka PLH180011

Kościół w Równem PLH180036

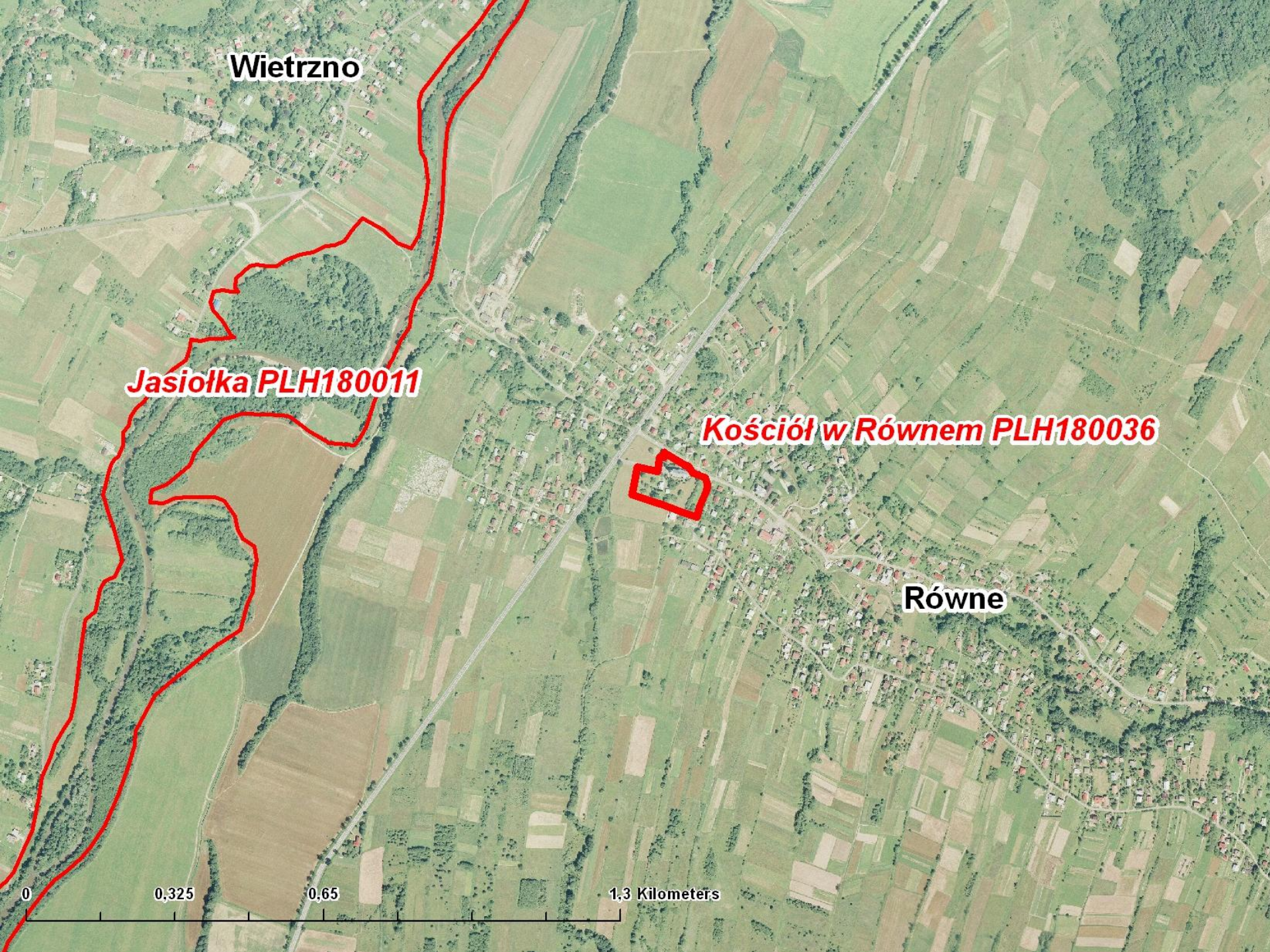
Równe

0

0,325

0,65

1,3 Kilometers





0 0,05 0,1 0,2 Kilometers

Dlaczego osiedla ludzkie są atrakcyjne dla nietoperzy?

- występowanie licznych szczelin i zakamarków w budynkach (analogia do skał i jaskiń) – liczne kryjówki, miejsca rozrodu i hibernacji (szerokie spektrum termiczne kryjówek)
- obecność starych drzew z dziuplami w parkach oraz rozległe tereny zielone z potencjalnie licznymi owadami – obfite zasoby pokarmu



Nocek duży *Myotis myotis*

Jeden z największych krajowych nietoperzy o rozpiętości skrzydeł do 40cm i masie ciała do 40g i długości przedramienia około 60mm.

Umieszczony w Załącznikach II i IV Dyrektywy Siedliskowej, w załączniku II Konwencji Bońskiej i Berneńskiej oraz w załączniku I Programu EUROBATS. Ściśle chroniony, czerwone listy: kategorie LC, VU.

- Gatunek ciepłolubny
- Niska rozrodność - 1 młode/rok/samicę
- Długowieczny – może żyć do 25, a nawet 37 lat
- Poluje głównie w lasach na owady, które w 90% chwytą na ziemi!!!







Status w SDF

Obszar Natura 2000 „Kościół w Równem” PLH180036 chroni kolonię rozrodczą nocków dużych na strychu kościelnym wraz z niewielkim terenem otaczającym kościół (1,36 ha). Informacje uzyskane ze Standardowego Formularza Danych dla tego obszaru:

- liczebność kolonii została oszacowana na 210 osobników
- populacja – kategoria C
- stan zachowania – kategoria B
- izolacja – kategoria C
- ogólna ocena – kategoria B



Metody badań

Inwentaryzacja stanowiska będzie przebiegała w następujący sposób:

- Dwukrotne, bezpośrednie liczenie nietoperzy na strychu (bez osobników młodych i z młodymi), ocena stanu kolonii.
- Dwukrotne liczenie nietoperzy na zewnątrz kościoła podczas wieczornego wylotu na żerowiska,
- Trzykrotne nasłuchy detektorowe w terenie do 2,5km od kolonii w celu ustalenia korytarzy przelotu i miejsc żerowania. Nasłuchy 15 minutowe na 10 punktach w miejscach potencjalnych przelotów i żerowania nietoperzy,
- Ocena drożności wlotów, stopnia zabezpieczenia kolonii i otoczenia kościoła.
- Analiza pokarmu nietoperzy na podstawie analizy próbek guana.



Zagrożenia

Do najważniejszych zagrożeń istnienia kolonii należą:

- remonty strychu w sezonie rozrodczym nietoperzy,
- zamknięcie wlotów na strych.

Do potencjalnych zagrożeń dla nietoperzy można zaliczyć:

- nadmierną iluminację budynku z kolonią,
- środki chemiczne w rolnictwie i opryski lasów,
- przecięcie tras przelotów przez drogi lub farmy wiatrowe,
- instalacje przekaźników GSM.

Dziękuję za uwagę!

