

Przedmioty ochrony w obszarze  
Natura 2000 Ostoja Jaśliska –  
gatunki roślin i zwierząt oraz  
siedliska przyrodnicze z  
załączników Dyrektywy  
Siedliskowej



**INFRASTRUKTURA  
I ŚRODOWISKO**  
NARODOWA STRATEGIA SPÓJNOŚCI



GENERALNA  
DYREKCJA  
OCHRONY  
ŚRODOWISKA



REGIONALNA  
DYREKCJA  
OCHRONY  
ŚRODOWISKA  
W RZESZOWIE

**UNIA EUROPEJSKA**  
EUROPEJSKI FUNDUSZ  
ROZWOJU REGIONALNEGO



Al. Józefa Piłsudskiego 38, 35-001 Rzeszów, tel. (+48 17) 785 00 44, faks (+48 17) 852 11 09, [www.rzeszow.rdos.gov.pl](http://www.rzeszow.rdos.gov.pl)

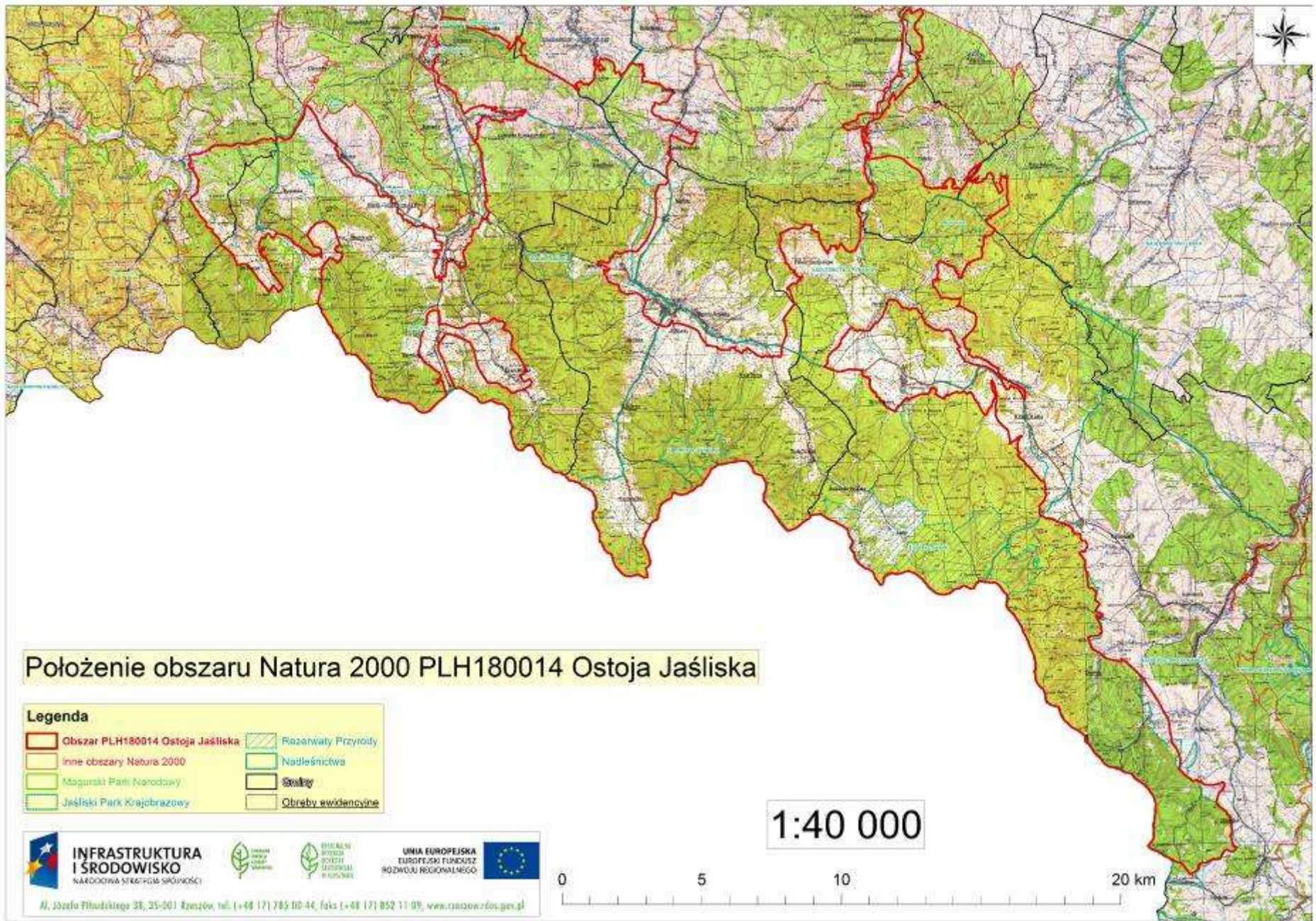


# PLH110014 Ostoja Jaśliska

- powierzchnia: 29 286,8 ha
- status: obszar zatwierdzony decyzją Komisji Europejskiej z dnia 12 grudnia 2008 r. jako obszar mający znaczenie dla Wspólnoty
- istniejące formy ochrony:
  - Jaśliski Park Krajobrazowy,
  - Obszar Chronionego Krajobrazu Beskidu Niskiego,
  - PLB180002 Beskid Niski,
  - rezerwaty przyrody: „Bukowica”, „Cisy w Nowej Wsi”, „Kamień nad Jaśliskami”, „Modrzyna”, „Przełom Jasiołki”, „Rezerwat Tysiąclecia na Cergowej Górze”, „Wadernik”, „Źródłiska Jasiołki”





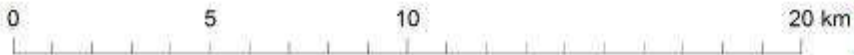


Położenie obszaru Natura 2000 PLH180014 Ostoja Jaślicka

**Legenda**

Obszar PLH180014 Ostoja Jaślicka	Rezerwaty Przyrody
Inne obszary Natura 2000	Nadleśnictwa
Magurski Park Narodowy	Ścieżki
Jaślicki Park Krajobrazowy	Obszary ewidencyjne

1:40 000




**INFRASTRUKTURA I ŚRODOWISKO**  
 NARODOWA STRATEGIA SPÓJNOŚCI  



**UNIA EUROPEJSKA**  
 EUROPEJSKI FUNDUSZ ROZWOJU REGIONALNEGO  
 Al. Józefa Fludzińskiego 38, 35-001 Rzeszów, tel. (+48 17) 785 00 44, faks (+48 17) 852 11 09, [www.rzeszowzdos.gov.pl](http://www.rzeszowzdos.gov.pl)



# Ostoja Jaśliska – przedmioty ochrony

Przedmiotami ochrony w Ostoji Jaśliskiej jest kompleks siedlisk przyrodniczych oraz związane z nimi gatunki roślin i zwierząt, a dokładniej (wg dokumentacji SDF):

- 10 typów siedlisk przyrodniczych z załącznika I Dyrektywy Siedliskowej
- 19 gatunków zwierząt z załącznika II Dyrektywy Siedliskowej, w tym: 9 gatunków ssaków, 3 gatunki płazów, 2 gatunki ryb i 5 gatunków bezkręgowców.
- 1 gatunek rośliny z załącznika II Dyrektywy Siedliskowej



# Co wiemy?

- Inwentaryzacja siedlisk i gatunków z zał. I i II Dyrektywy Rady nr 92/43/EWG w Lasach Państwowych (LP 2007)
- Inwentaryzacja siedlisk i gatunków z zał. I i II Dyrektywy Rady nr 92/43/EWG poza gruntami Lasów Państwowych (BULiGL 2007)
- Inwentaryzacja Wojewódzkiego Zespołu Specjalistycznego w Rzeszowie (2008) - Weryfikacja danych o występowaniu poczwarówki zwężonej (*Vertigo angustior*);
- Strategia zarządzania obszarem Natura 2000 PLH180014 Ostoja Jaślicka (IOP PAN 2011);

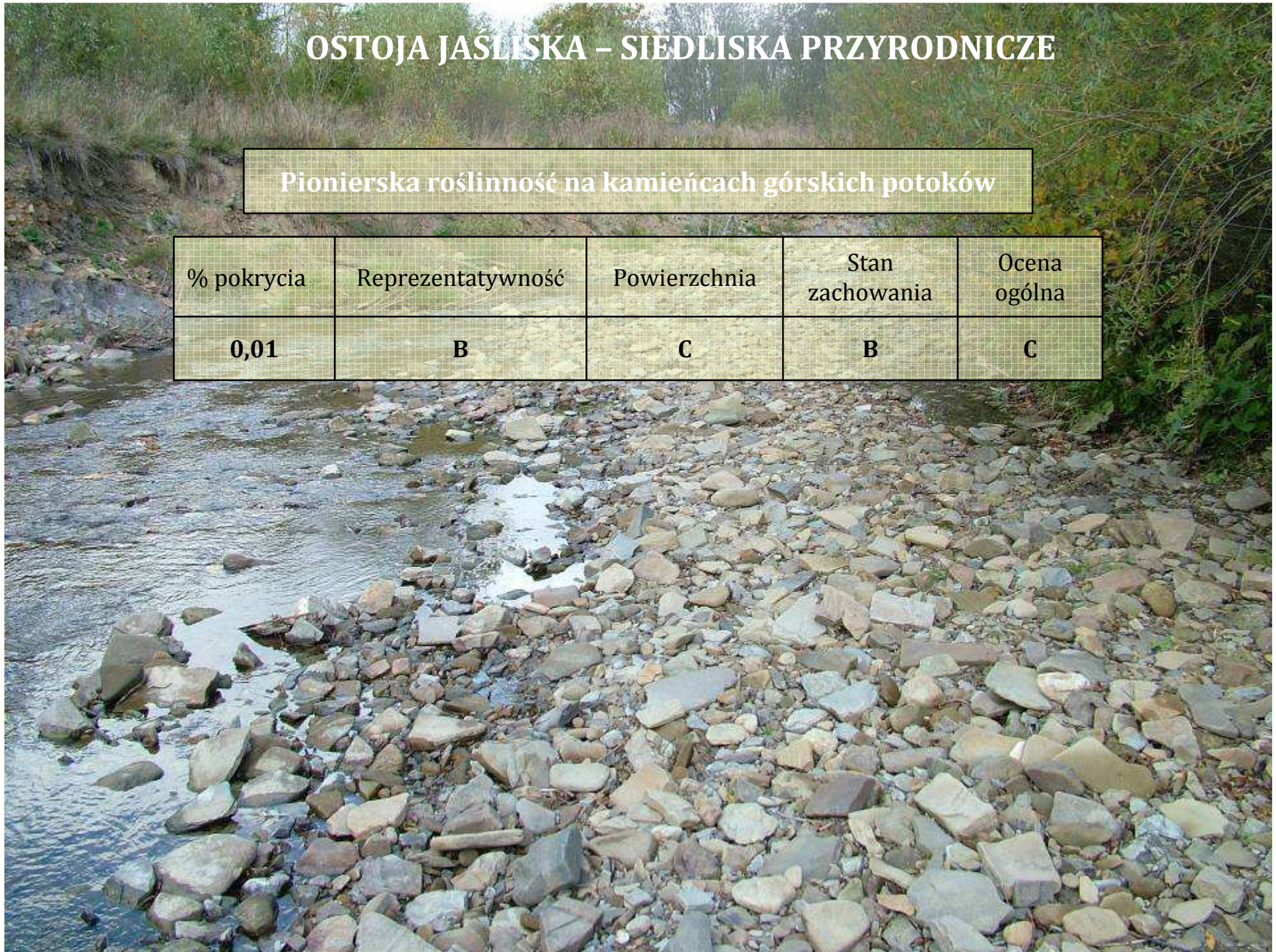




# OSTOJA JAŚLIKA – SIEDLIŚKA PRZYRODNICZE

## Pionierska roślinność na kamieńcach górskich potoków

% pokrycia	Reprezentatywność	Powierzchnia	Stan zachowania	Ocena ogólna
<b>0,01</b>	<b>B</b>	<b>C</b>	<b>B</b>	<b>C</b>





## OSTOJA JAŚLIKA – SIEDLIKA PRZYRODNICZE

6230

Bogate florystycznie górskie i niżowe murawy  
bliźniczkowe (*Nardetalia* – płaty bogate  
florystycznie)

% pokrycia	Reprezentatywność	Powierzchnia	Stan zachowania	Ocena ogólna
0,5	C	C	C	C



## OSTOJA JAŚLISKA – SIEDLIKA PRZYRODNICZE

6430

Ziołorośla górskie (*Adenostylon alliariae*) i  
ziołorośla nadrzeczne

% pokrycia	Reprezentatywność	Powierzchnia	Stan zachowania	Ocena ogólna
0,01	D			

6430-1 ziołorośla reglowe

6430-2 górskie nadpotokowe zarośla lepiężnikowe



## OSTOJA JAŚLISKA – SIEDLISKA PRZYRODNICZE

6510

Nizowe i górskie świeże łąki użytkowane ekstensywnie  
(*Arrhenatherion elatioris*)

% pokrycia	Reprezentatywność	Powierzchnia	Stan zachowania	Ocena ogólna
4,6	C	C	C	C

6520

Górskie łąki konietlicowe użytkowane ekstensywnie  
(*Polygono-Trisetion*)

% pokrycia	Reprezentatywność	Powierzchnia	Stan zachowania	Ocena ogólna
0,00	D			



## OSTOJA JAŚLIKA – SIEDLIKA PRZYRODNICZE

7140

Torfowiska przejściowe i trzęsawiska (przeważnie z roślinnością z *Scheuchzerio-Caricetea*)

% pokrycia	Reprezentatywność	Powierzchnia	Stan zachowania	Ocena ogólna
0,05	C	C	B	C



# OSTOJA JAŚLISKA – SIEDLIKA PRZYRODNICZE

7230

Górskie i nizinne torfowiska zasadowe o charakterze młak, turzycowisk i mechowisk

% pokrycia	Reprezentatywność	Powierzchnia	Stan zachowania	Ocena ogólna
0,03	C	C	C	C



# OSTOJA JAŚLIKA – SIEDLIŚKA PRZYRODNICZE

<b>8310</b>	<b>Jaskinie nie udostępnione do zwiedzania</b>
-------------	--

% pokrycia	Reprezentatywność	Powierzchnia	Stan zachowania	Ocena ogólna
<b>0,01</b>	<b>B</b>	<b>C</b>	<b>A</b>	<b>B</b>



na podstawie materiałów do pracy magisterskiej Rafała Suskiego  
 pt. "Wykształcenie jaskiń w Beskidzie Niskim w zależności od budowy geologicznej i rzeźby,"  
[http://www.kktj.pl/kaciki/naukowy/bes\\_nis/beskid\\_nis.html](http://www.kktj.pl/kaciki/naukowy/bes_nis/beskid_nis.html)



# OSTOJA JAŚLIŚKA – SIEDLIŚKA PRZYRODNICZE

**9110**

Kwaśne buczyny (*Luzulo-Fagenion*)

% pokrycia	Reprezentatywność	Powierzchnia	Stan zachowania	Ocena ogólna
<b>7,10</b>	<b>B</b>	<b>C</b>	<b>B</b>	<b>C</b>



# OSTOJA JAŚLISKA – SIEDLIŚKA PRZYRODNICZE

% pokrycia	Reprezentatywność	Powierzchnia	Stan zachowania	Ocena ogólna
39,5	A	B	B	B

9130

*Żyzne buczyny (Dentario glandulosae-Fagenion,  
Galio odorati-Fagenion)*



# OSTOJA JAŚLIKA – SIEDLIKA PRZYRODNICZE

9170

Grąd środkowoeuropejski i subkontynentalny

% pokrycia	Reprezentatywność	Powierzchnia	Stan zachowania	Ocena ogólna
0,01	D			



## OSTOJA JAŚLISKA – SIEDLIKA PRZYRODNICZE

<b>9180</b>	<b>Jaworzyny i lasy klonowo – lipowe na stromych stokach i zboczach</b>
-------------	---

<b>% pokrycia</b>	<b>Reprezentatywność</b>	<b>Powierzchnia</b>	<b>Stan zachowania</b>	<b>Ocena ogólna</b>
<b>0,13</b>	<b>A</b>	<b>C</b>	<b>B</b>	<b>B</b>



# OSTOJA JAŚLISKA – SIEDLIŚKA PRZYRODNICZE

% pokrycia	Reprezentatywność	Powierzchnia	Stan zachowania	Ocena ogólna
1,1	A	C	B	B

91E0

Łęgi wierzbowe, topolowe, olszowe i jesionowe



Ponikło krańskie  
*Eleocharis carniolica*





Rzepik szczeciniasty  
*Agrimonia pilosa*





# OSTOJA JAŚLISKA – GATUNKI ZWIERZĄT

## SSAKI

**1303** *Rhinolophus hipposideros* (podkowiec mały) 50i 100i     **C B C B**

**1321** *Myotis emarginatus* (nocek orzęsiony)  
max 64i     **C B B A**

**1323** *Myotis bechsteini* (nocek Bechsteina)  
max 31i     **C B B A**

**1324** *Myotis myotis* (nocek duży)  
max 70i     **C B C B**

**1337** *Castor fiber* (bóbr europejski)  
P     **C A C C**

**1352** *Canis lupus* (wilk)  
P     **B B C B**

**1354** *Ursus arctos* (niedźwiedź brunatny)  
P     **C B C C**

**1355** *Lutra lutra* (wydra)  
P     **C B C C**

**1361** *Lynx lynx* (ryś)  
P     **B B C B**





# OSTOJA JAŚLISKA – GATUNKI ZWIERZĄT

## PŁAZY

**1166** *Triturus cristatus* (traszka grzebieniasta) C    **C B C C**

**1193** *Bombina variegata* (kumak górski) C            **C A B B**

**2001** *Triturus montandoni* (traszka karpacka) P        **C B C B**





# OSTOJA JAŚLISKA – GATUNKI ZWIERZĄT

## RYBY

1138 *Barbus meridionalis* (brzanka) C

C A B B

1163 *Cottus gobio* (głowacz białopłetwy) R

C B C C



## BEZKRĘGOWCE

1086 *Cucujus cinnaberinus* (zgniotek cynobrowy) P

A A A A

1087 *Rosalia alpina* (nadobnica alpejska) P

B B C B

4014 *Carabus variolosus* (biegacz urozmaicony) P

A A C A

4026 *Rhysodes sulcatus* (zagłębek bruzdkowany)

A A A A





# Cele ochrony obszaru Ostoja Jaśliska

**Podstawowym celem ochrony obszaru Natura 2000 jest zachowanie kompleksu górskich siedlisk przyrodniczych i związanych z nimi gatunków**

Pośród wymienionych siedlisk przyrodniczych i gatunków najistotniejszymi celami ochrony są te, które otrzymały ocenę ogólną A lub B, czyli następujące siedlisk przyrodnicze:

- **8310** Jaskinie nieudostępnione do zwiedzania
- **9130** Żyzne buczyny (*Dentario glandulosae-Fagenion*, *Galio odorati-Fagenion*)
- **9180** Jaworzyny i lasy klonowo-lipowe na stokach i zboczach (*Tilio plathyphyllis-Acerion pseudoplatani*)
- **91E0** Łęgi wierzbowe, topolowe, olszowe i jesionowe (*Salicetum albo-fragilis*, *Populetum albae*, *Alnenion glutinoso-incanae*, olsy źródłiskowe)

oraz gatunki roślin i zwierząt:

- Ponikło kraińskie *Eleocharis carniolica* (ocena A!)
- Rzepik szczeciniasty *Agrimonia pilosa*
- Podkowiec mały *Rhinolophus hipposideros*
- Nocek orzęsiony *Myotis emarginatus* (A!)
- Nocek Bechsteina *Myotis Bechsteini* (A!)
- Nocek duży *Myotis myotis*
- Wilk *Canis lupus*
- Ryś *Lynx lynx*
- Kumak górski *Bombina variegata*
- Traszka karpacka *Triturus montandoni*
- Brzanka *Barbus meridionalis*
- Poczwarówka zwięziona *Vertigo angustior*
- Zgniotek cynobrowy *Cucujus cinnaberinus* (A!)
- Nadobnica alpejska *Rosalia alpina*
- Biegacz urozmaicony *Carabus variolosus* (A!)
- Zagłębek bruzdkowany *Rhysodes sulcatus* (A!)

**Należy podkreślić, że bardzo istotnym, a częstokroć niedocenianym, celem ochrony obszaru jest zachowanie integralności ekosystemów leśnych, umożliwiającym bytowanie m.in. dużym drapieżnikom.**



**Wojciech Mróz**  
[mroz@iop.krakow.pl](mailto:mroz@iop.krakow.pl)

**Instytut Ochrony Przyrody  
PAN w Krakowie**  
[www.iop.krakow.pl](http://www.iop.krakow.pl)



**INFRASTRUKTURA  
I ŚRODOWISKO**  
NARODOWA STRATEGIA SPÓJNOŚCI



GENERALNA  
DYREKCJA  
OCHRONY  
ŚRODOWISKA



REGIONALNA  
DYREKCJA  
OCHRONY  
ŚRODOWISKA  
W RZESZOWIE

**UNIA EUROPEJSKA**  
EUROPEJSKI FUNDUSZ  
ROZWOJU REGIONALNEGO



Al. Józefa Piłsudskiego 38, 35-001 Rzeszów, tel. (+48 17) 785 00 44, faks (+48 17) 852 11 09, [www.rzeszow.rdos.gov.pl](http://www.rzeszow.rdos.gov.pl)