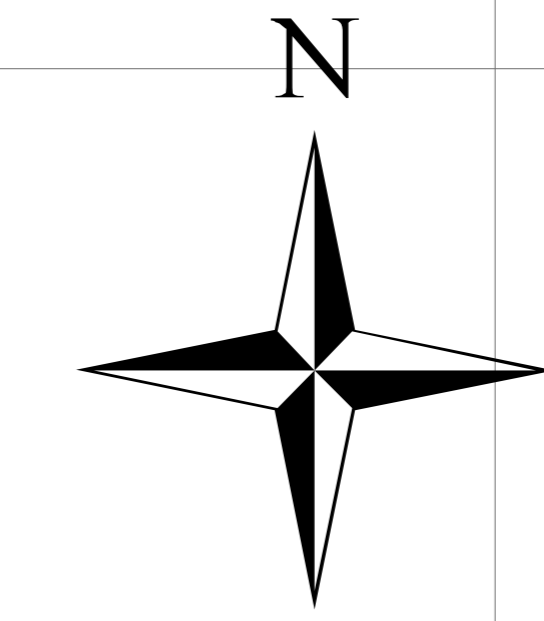
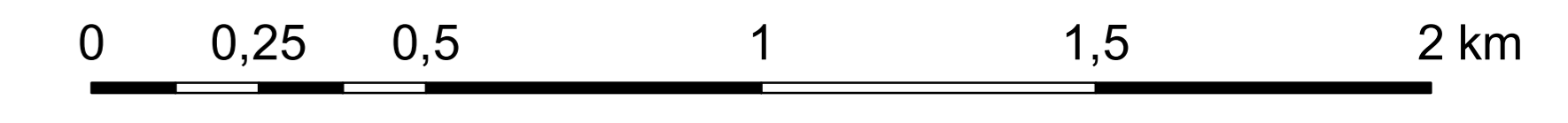


Mapa Siedlisk Przyrodniczych Specjalny Obszar Ochrony Siedlisk Natura 2000 Ostoja Góry Słonne PLH180013

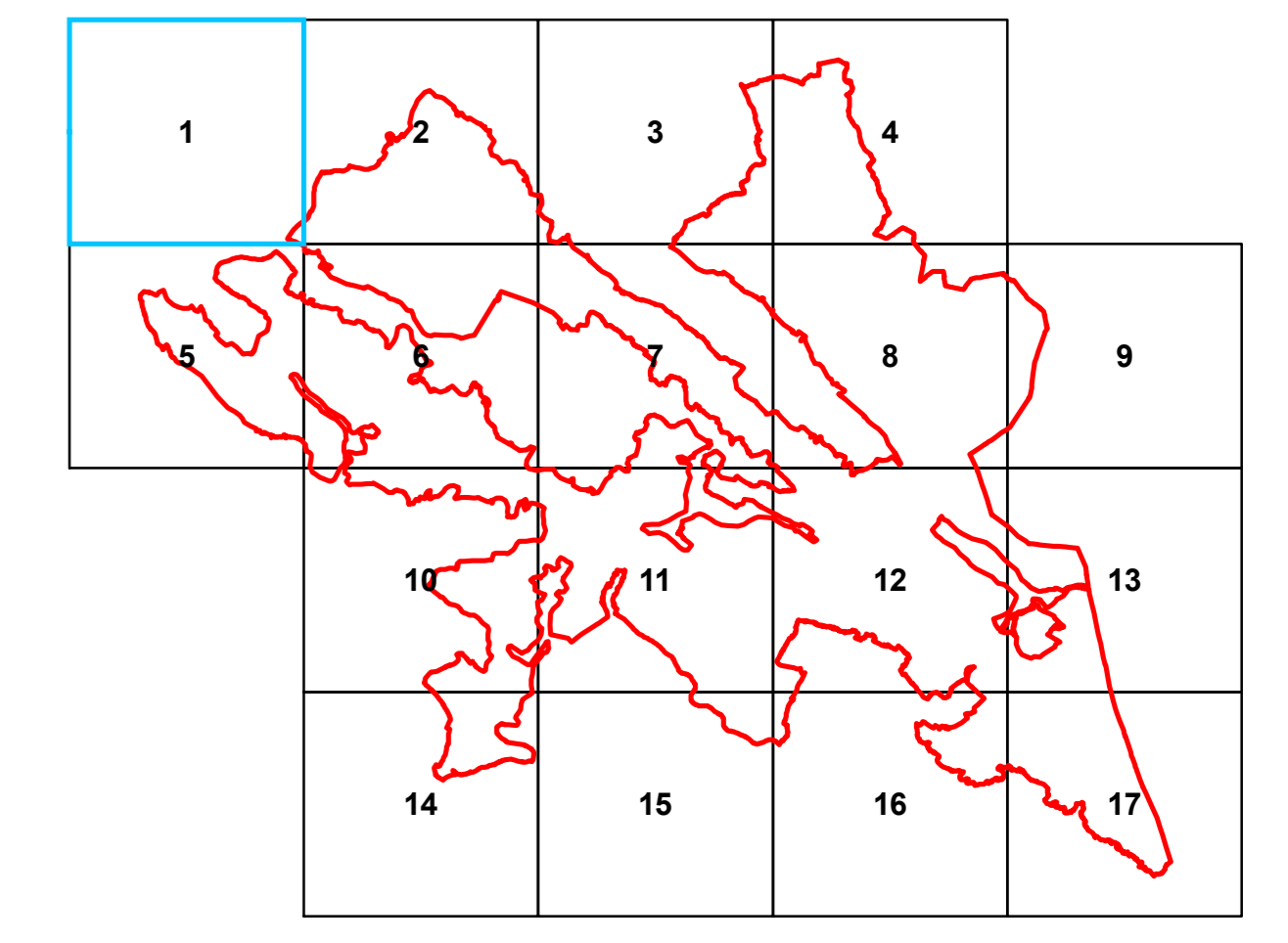


Skala 1:10 000



Układ współrzędnych płaskich prostokątnych: PL-1992

Arkusz nr: 1

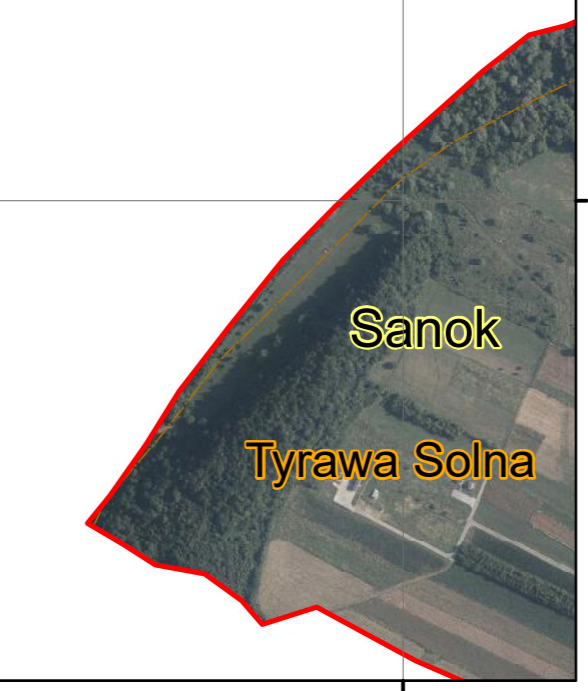


Legenda

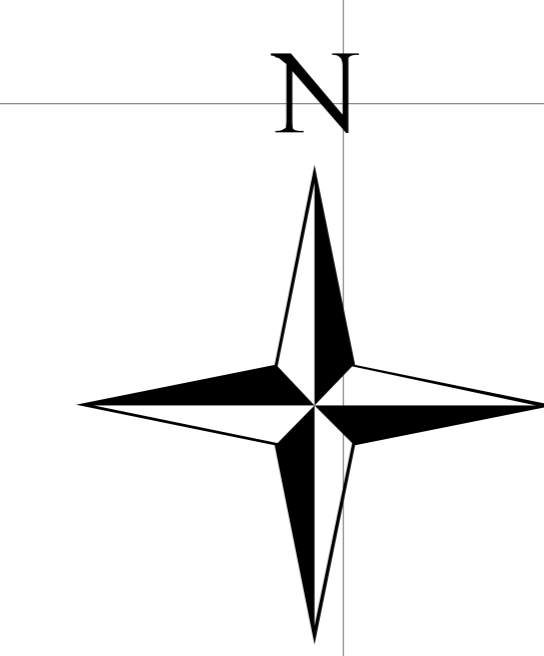
- granica Państwa Rzeczypospolitej Polskiej
- granica Specjalnego Obszaru Ochrony Siedlisk Natura 2000 Ostoja Góry Słonne PLH180013
- granice obrębów ewidencyjnych
- granice gmin
- granice powiatów
- granice nadleśnictw

Podkład: Ortofotomapa 2019 rok
Materiały centralnego zasobu geodezyjnego i kartograficznego
udostępniane nieodpłatnie bez konieczności składania wniosku -
zgodnie z art. 40a ust. 2 ustawy Prawo geodezyjne i kartograficzne.
Autorzy Główny Urząd Geodezji i Kartografii
Źródło: geoportal.gov.pl

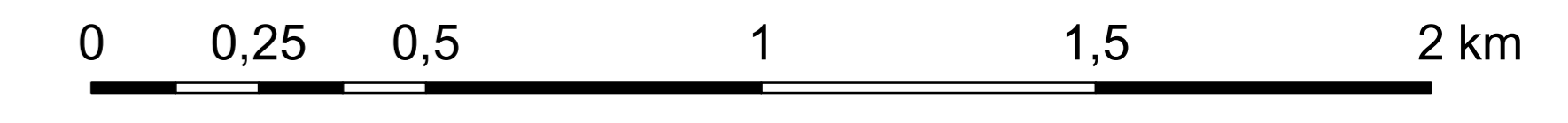
Załączniki nr 7 do Zarządzenia
Regionalnego Dyrektora Ochrony Środowiska w Rzeszowie
z dnia r. w sprawie ustanowienia planu zadań ochronnych
dla obszaru Natura 2000 Ostoja Góry Słonne PLH180013



Mapa Siedlisk Przyrodniczych Specjalny Obszar Ochrony Siedlisk Natura 2000 Ostoja Góry Słonne PLH180013

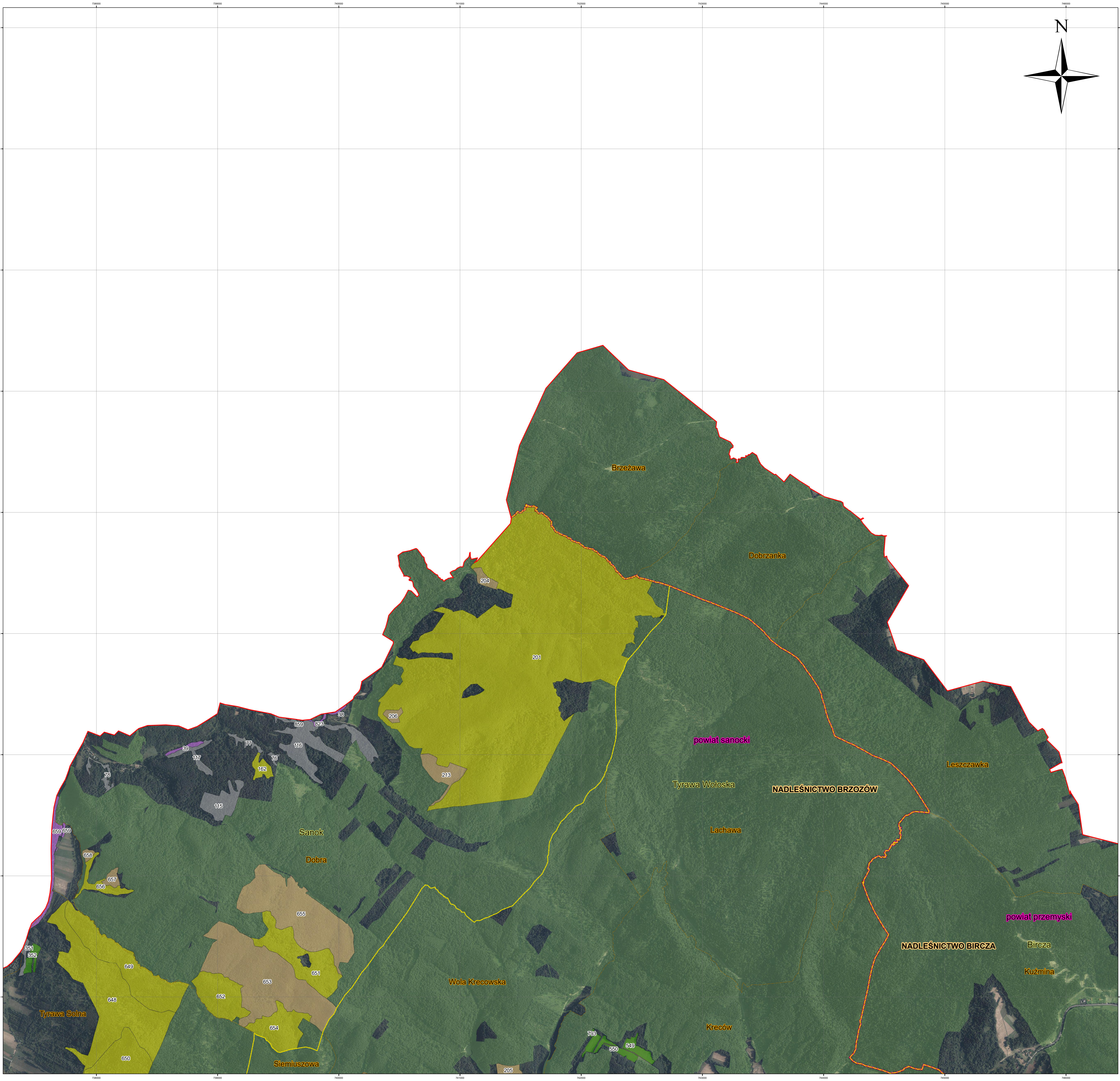
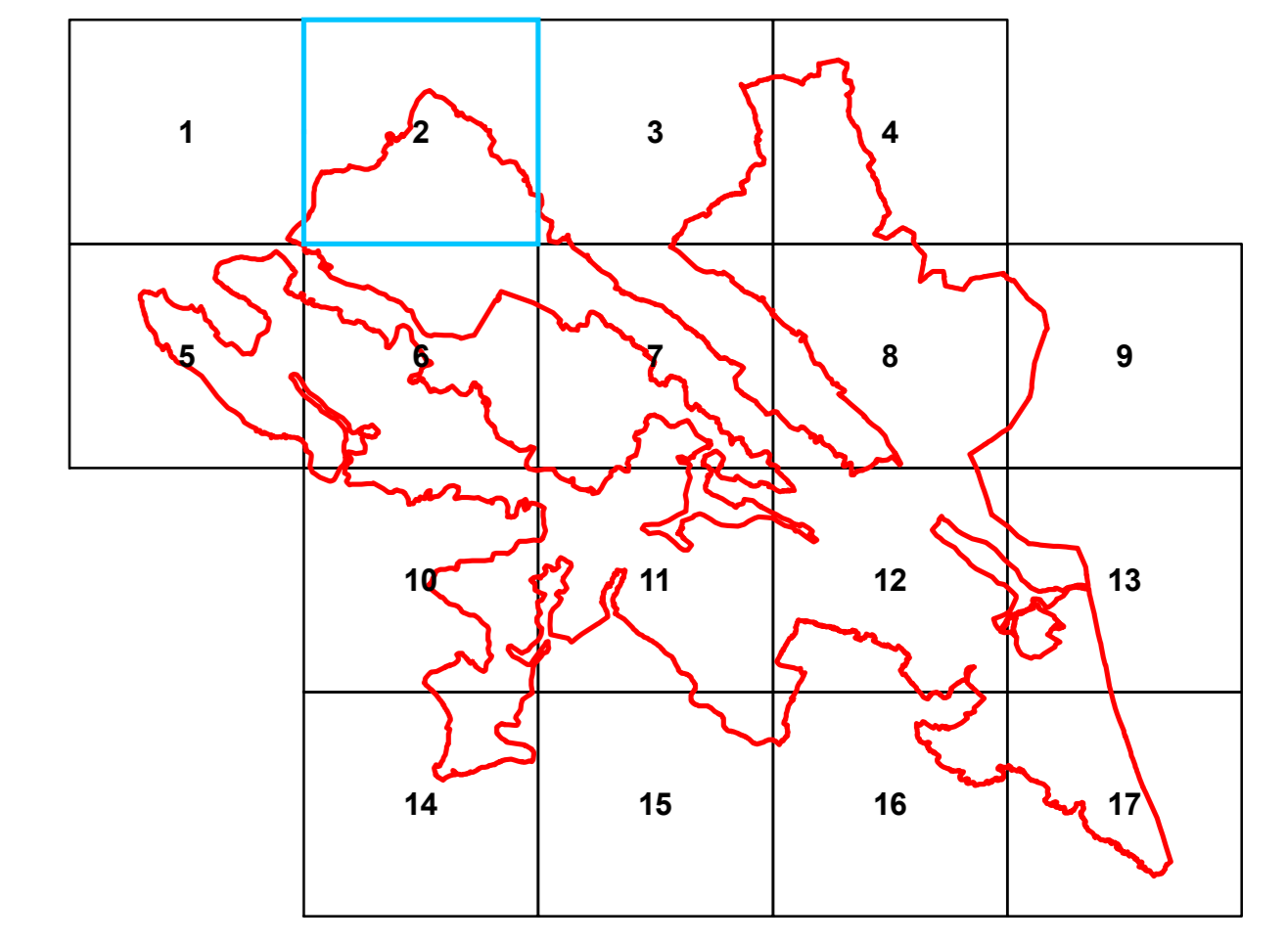


Skala 1:10 000



Układ współrzędnych płaskich prostokątnych: PL-1992

Arkusze nr: 2



Legenda

- granica Państwa Rzeczpospolitej Polskiej
- granica Specjalnego Obszaru Ochrony Siedlisk Natura 2000 Ostoja Góry Słonne PLH180013
- granice obrębów ewidencyjnych
- granice gmin
- granice powiatów
- granice nadleśnictw
- grunty w zarządzie PGL LP, RDLP Krosno
- 9170 grąd środkowoeuropejski i subkontynentalny
- 9110 kwaśne buczyny
- 6510 niżowe i górskie świeże łąki użytkowane ekstensywnie
- 9130 żyzne buczyny
- 91E0 łąki wierzbowe, topolowe, olszowe i jesionowe

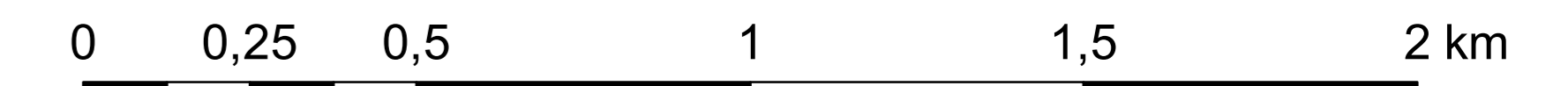
Podkład: Ortofotomapa 2019 rok
Materiały centralnego zasobu geodezyjnego i kartograficznego udostępniane nieodpłatnie bez konieczności składania wniosku - zgodnie z art. 40a ust. 2 ustawy Prawo geodezyjne i kartograficzne.
Autorzy Główny Urząd Geodezji i Kartografii
Źródło: geoportal.gov.pl

Załączniki nr 7 do Zarządzenia Regionalnego Dyrektora Ochrony Środowiska w Rzeszowie z dnia r. w sprawie ustanowienia planu zadań ochronnych dla obszaru Natura 2000 Ostoja Góry Słonne PLH180013

Mapa Siedlisk Przyrodniczych Specjalny Obszar Ochrony Siedlisk Natura 2000 Ostoja Góry Słonne PLH180013

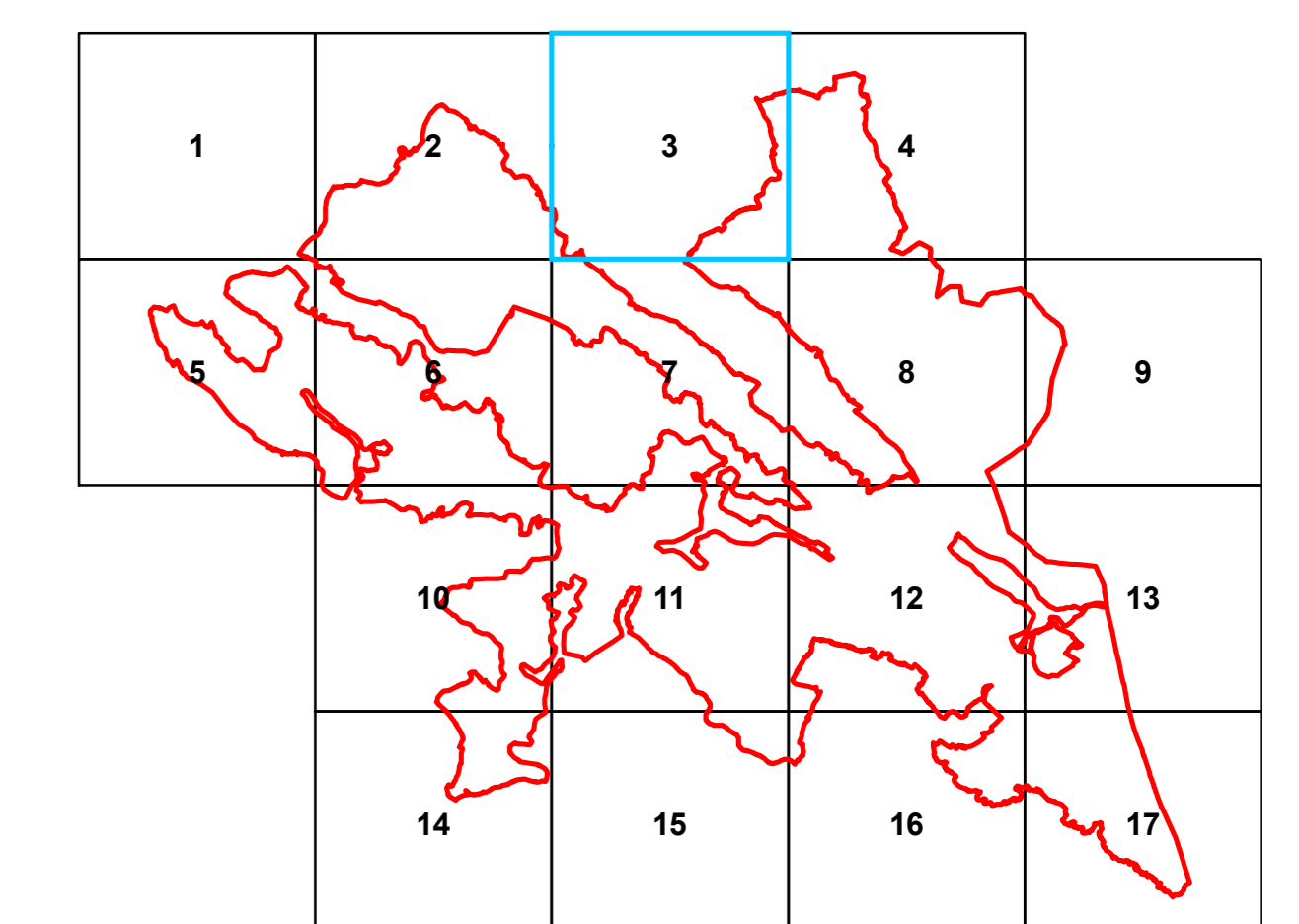


Skala 1:10 000



Układ współrzędnych płaskich prostokątnych: PL-1992

Arkusze nr: 3



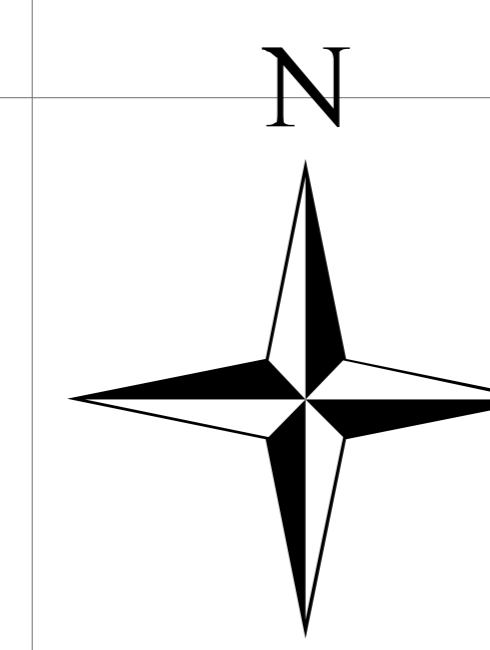
Legenda

- granica Państwa Rzeczypospolitej Polskiej
- granica Specjalnego Obszaru Ochrony Siedlisk Natura 2000 Ostoja Góry Słonne PLH180013
- granice obrębów ewidencyjnych
- granice gmin
- granice powiatów
- granice nadleśnictw
- grunty w zarządzie PGL LP, RDLP Krosno
- 3220 pionierska roślinność na kamieńcach górskich potoków
- 91E0 łągi wierzbowe, topolowe, olszowe i jesionowe

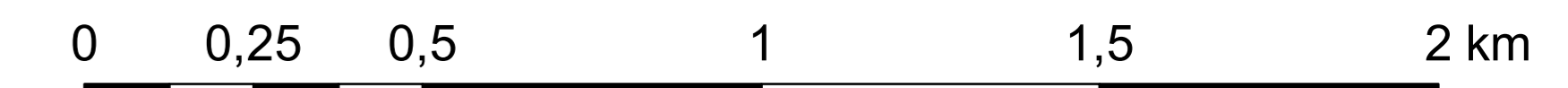
Podkład: Ortofotomapa 2019 rok
Materiały centralnego zasobu geodezyjnego i kartograficznego
udostępniane nieodpłatnie bez konieczności składania wniosku -
zgodnie z art. 40a ust. 2 ustawy Prawo geodezyjne i kartograficzne.
Autorzy Główny Urząd Geodezji i Kartografii
Źródło: geoportal.gov.pl

Załączniki nr 7 do Zarządzenia
Regionalnego Dyrektora Ochrony Środowiska w Rzeszowie
z dnia r. w sprawie ustanowienia planu zadań ochronnych
dla obszaru Natura 2000 Ostoja Góry Słonne PLH180013

Mapa Siedlisk Przyrodniczych Specjalny Obszar Ochrony Siedlisk Natura 2000 Ostoja Góry Słonne PLH180013

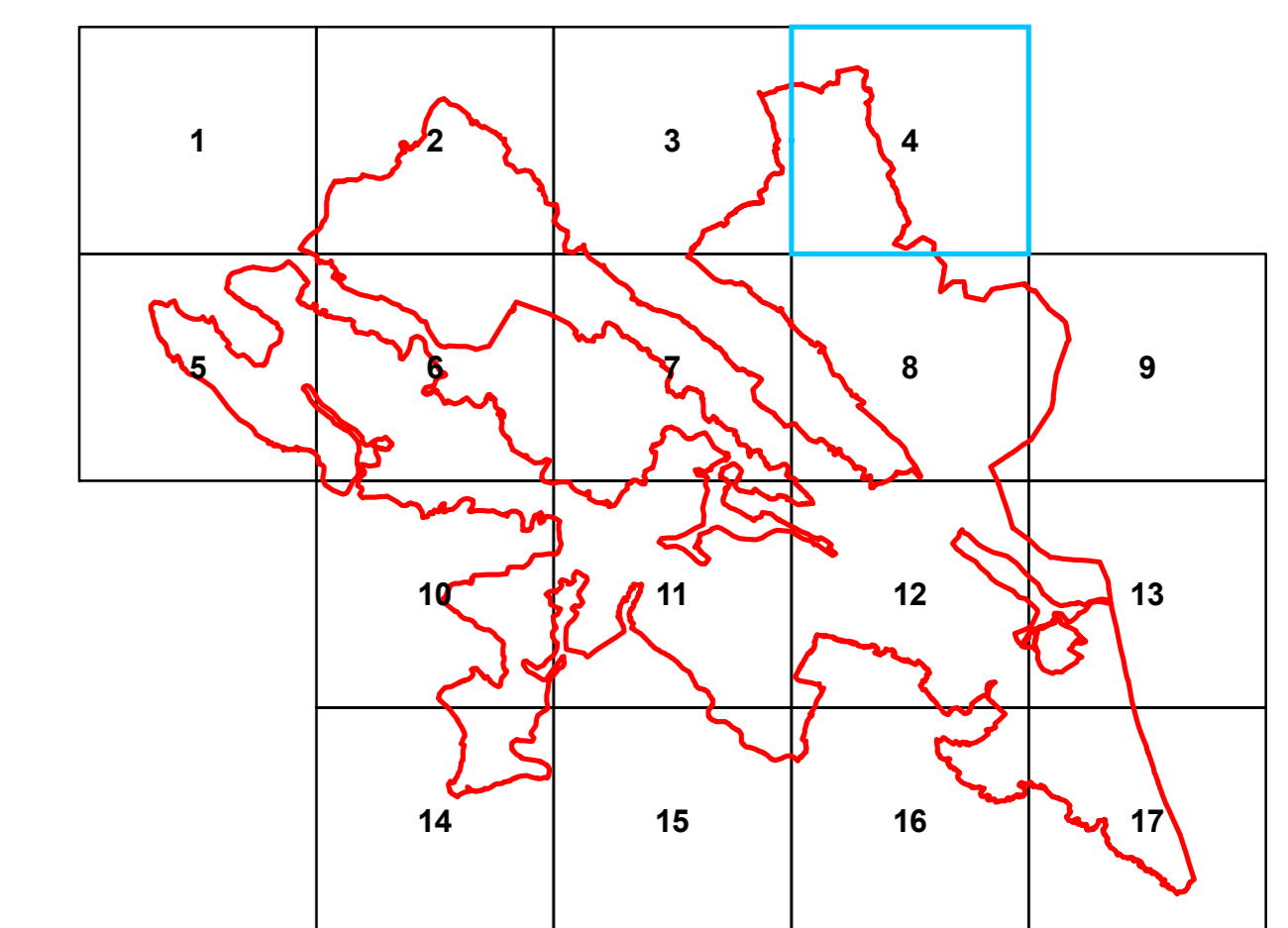


Skala 1:10 000



Układ współrzędnych płaskich prostokątnych: PL-1992

Arkusze nr: 4

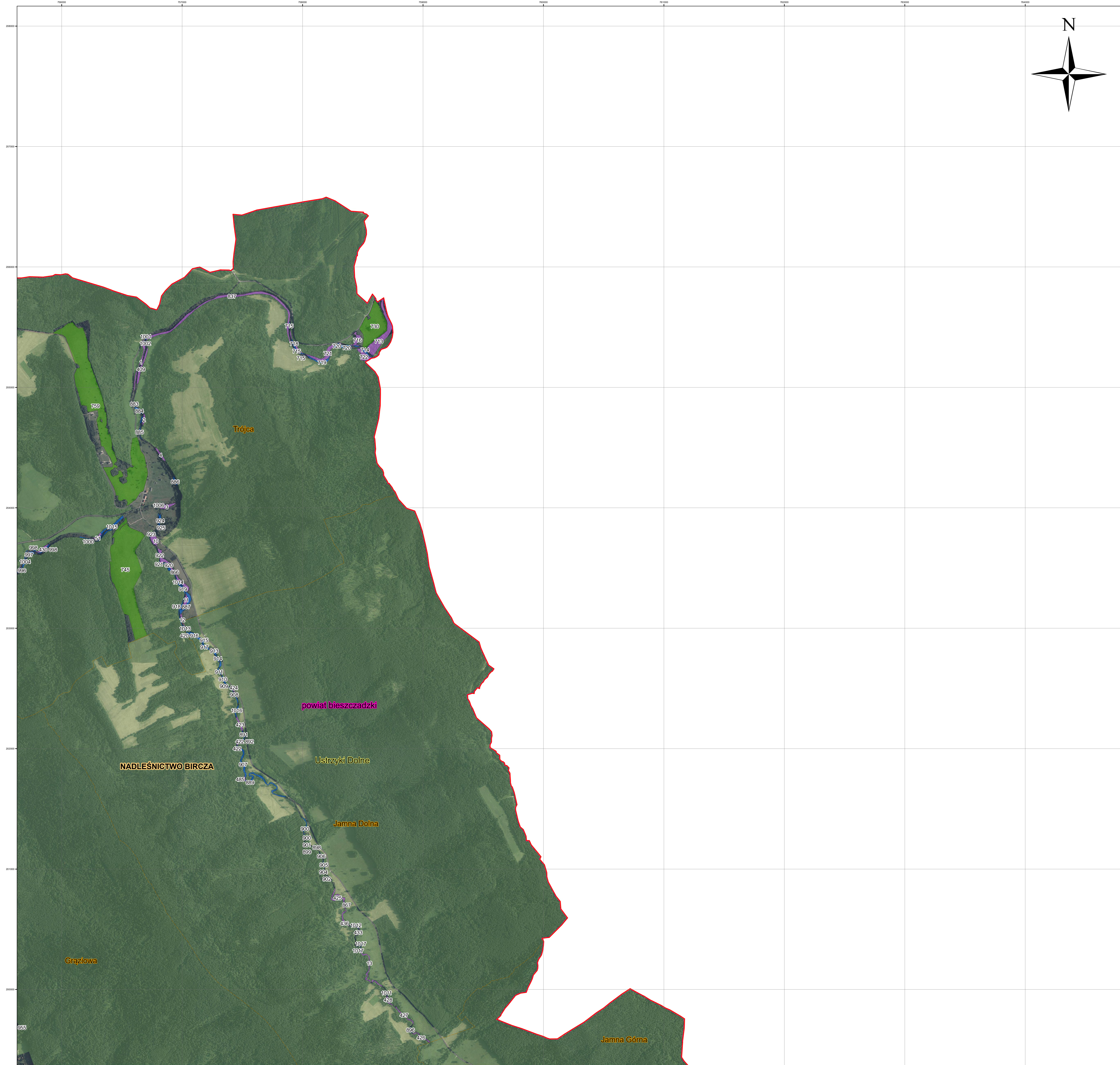


Legenda

- granica Państwa Rzeczypospolitej Polskiej
- granica Specjalnego Obszaru Ochrony Siedlisk Natura 2000 Ostoja Góry Słonne PLH180013
- granicę obrębów ewidencyjnych
- granicę gmin
- granicę powiatów
- granicę nadleśnictw
- grunty w zarządzie PGL LP, RDLP Krosno
- 6510 niżowe i górskie świeże łąki użytkowane ekstensywnie
- 3220 pionierska roślinność na kamieńcach górskich potoków
- 91E0 łęgi wierzbowe, topolowe, olszowe i jesionowe

Podkład: Ortofotomapa 2019 rok
Materiały centralnego zasobu geodezyjnego i kartograficznego
udostępniane nieodpłatnie bez konieczności składania wniosku -
zgodnie z art. 40a ust. 2 ustawy Prawo geodezyjne i kartograficzne.
Autorzy Główny Urząd Geodezji i Kartografii
Źródło: geoportal.gov.pl

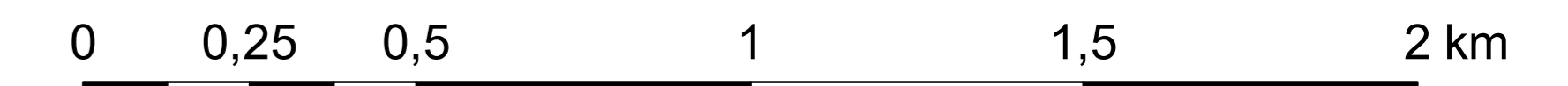
Załączniki nr 7 do Zarządzenia
Regionalnego Dyrektora Ochrony Środowiska w Rzeszowie
z dnia r. w sprawie ustanowienia planu zadań ochronnych
dla obszaru Natura 2000 Ostoja Góry Słonne PLH180013



Mapa Siedlisk Przyrodniczych Specjalny Obszar Ochrony Siedlisk Natura 2000 Ostoja Góry Słonne PLH180013

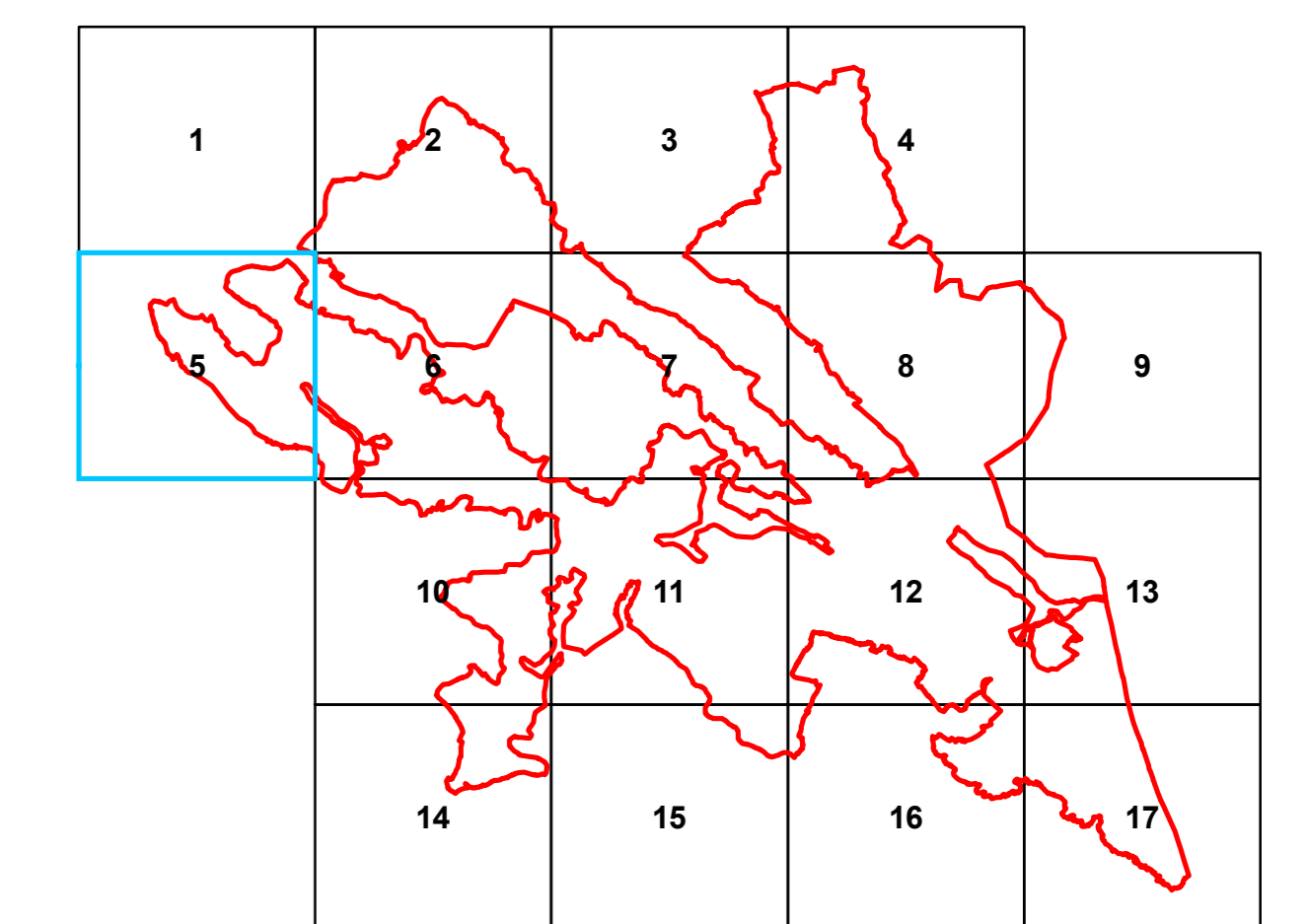


Skala 1:10 000



Układ współrzędnych płaskich prostokątnych: PL-1992

Arkusze nr: 5



Legenda

- granica Państwa Rzeczypospolitej Polskiej
- granica Specjalnego Obszaru Ochrony Siedlisk Natura 2000 Ostoja Góry Słonne PLH180013
- granice obrębów ewidencyjnych
- granice gmin
- granice powiatów
- granice nadleśnictw
- rezerwały przyrody
- grunty w zarządzie PGL LP, RDLP Krosno
- 9180 jaworzyny i lasy klonowo-lipowe na stokach i zboczach
- 9110 kwaśne buczyny
- 6510 niżowe i górskie świeże łąki użytkowane ekstensywnie
- 8220 ściany skalne i urwiska krzemianowe ze zbiorowiskami z Androsacion vandellii
- 9130 żyzne buczyny
- 91E0 łąki wierzbowe, topolowe, olszowe i jesionowe

Podkład: Ortofotomapa 2019 rok
Materiały centralnego zasobu geodezyjnego i kartograficznego udostępniane nieodpłatnie bez konieczności składania wniosku - zgodnie z art. 40a ust. 2 ustawy Prawo geodezyjne i kartograficzne.
Autorzy Główny Urząd Geodezji i Kartografii
Źródło: geoportal.gov.pl

Załączniki nr 7 do Zarządzenia Regionalnego Dyrektora Ochrony Środowiska w Rzeszowie z dnia r. w sprawie ustanowienia planu zadań ochronnych dla obszaru Natura 2000 Ostoja Góry Słonne PLH180013

Mapa Siedlisk Przyrodniczych Specjalny Obszar Ochrony Siedlisk Natura 2000 Ostoja Góry Słonne PLH180013

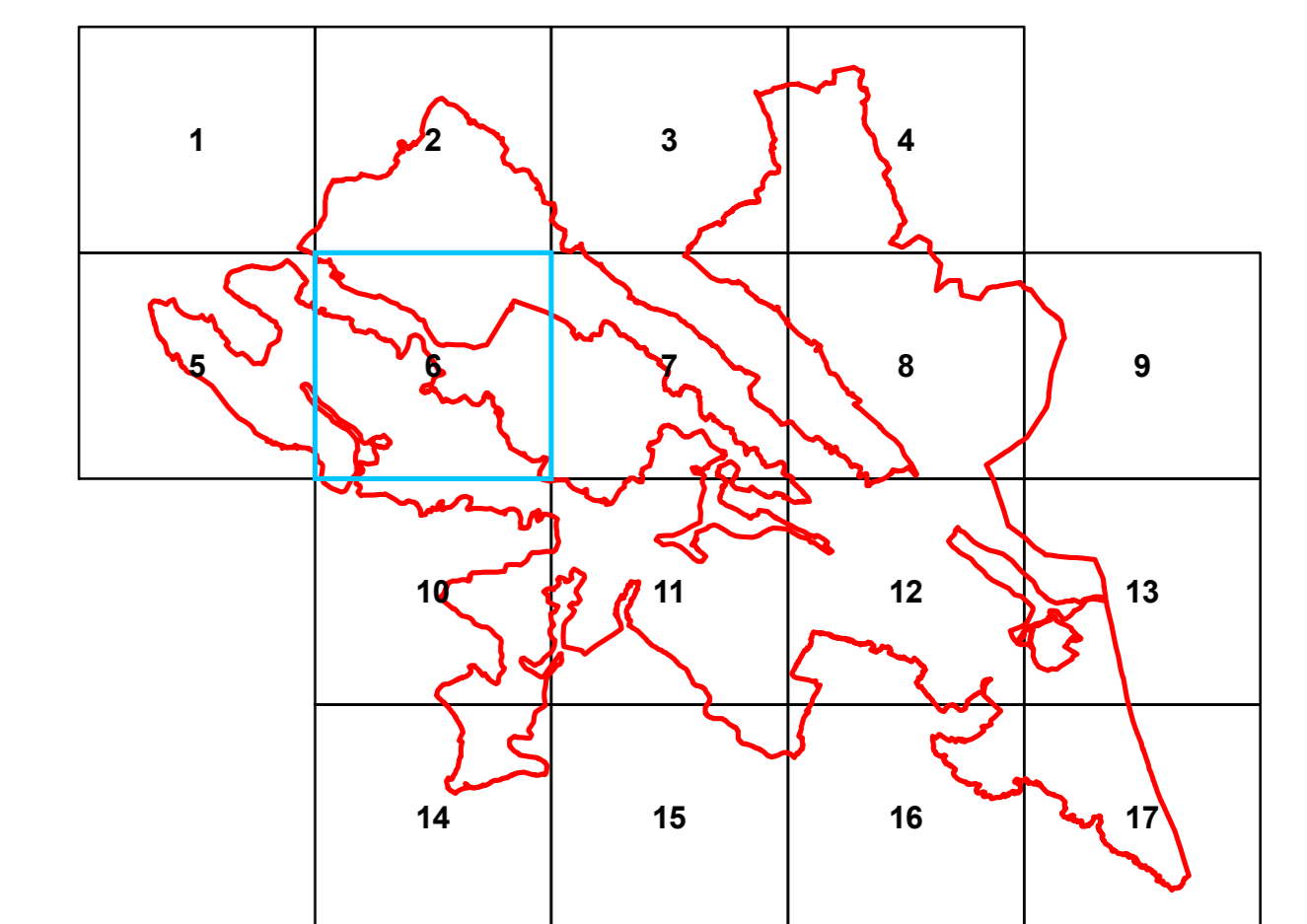


Skala 1:10 000



Układ współrzędnych płaskich prostokątnych: PL-1992

Arkusze nr: 6



Legenda

- granica Państwa Rzeczypospolitej Polskiej
- granica Specjalnego Obszaru Ochrony Siedlisk Natura 2000 Ostoja Góry Słonne PLH180013
- granice obrębów ewidencyjnych
- granice gmin
- granice powiatów
- granice nadleśnictw
- rezerваты przyrody
- grunty w zarządzie PGL LP, RDLP Krosno
- 9170 grąd środkowoeuropejski i subkontynentalny
- 9110 kwaśne buczyny
- 6510 nizinne i górskie świeże łąki użytkowane ekstensywnie
- 3220 pionierska roślinność na kamieńcach górskich potoków
- 9130 żyzne buczyny
- 91E0 łąki wierzbowe, topolowe, olszowe i jesionowe

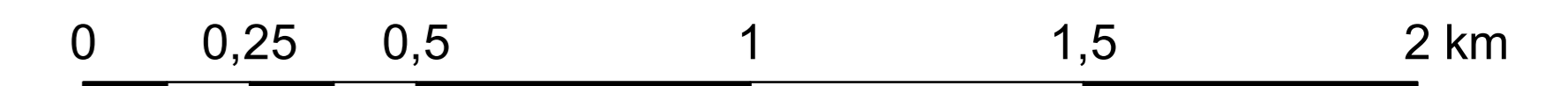
Podkład: Ortofotomapa 2019 rok
Materiały centralnego zasobu geodezyjnego i kartograficznego udostępniane nieodpłatnie bez konieczności składania wniosku - zgodnie z art. 40a ust. 2 ustawy Prawo geodezyjne i kartograficzne.
Autorzy Główny Urząd Geodezji i Kartografii
Źródło: geoportal.gov.pl

Załącznik nr 7 do Zarządzenia Regionalnego Dyrektora Ochrony Środowiska w Rzeszowie z dnia r. w sprawie ustanowienia planu zadań ochronnych dla obszaru Natura 2000 Ostoja Góry Słonne PLH180013

Mapa Siedlisk Przyrodniczych Specjalny Obszar Ochrony Siedlisk Natura 2000 Ostoja Góry Słonne PLH180013

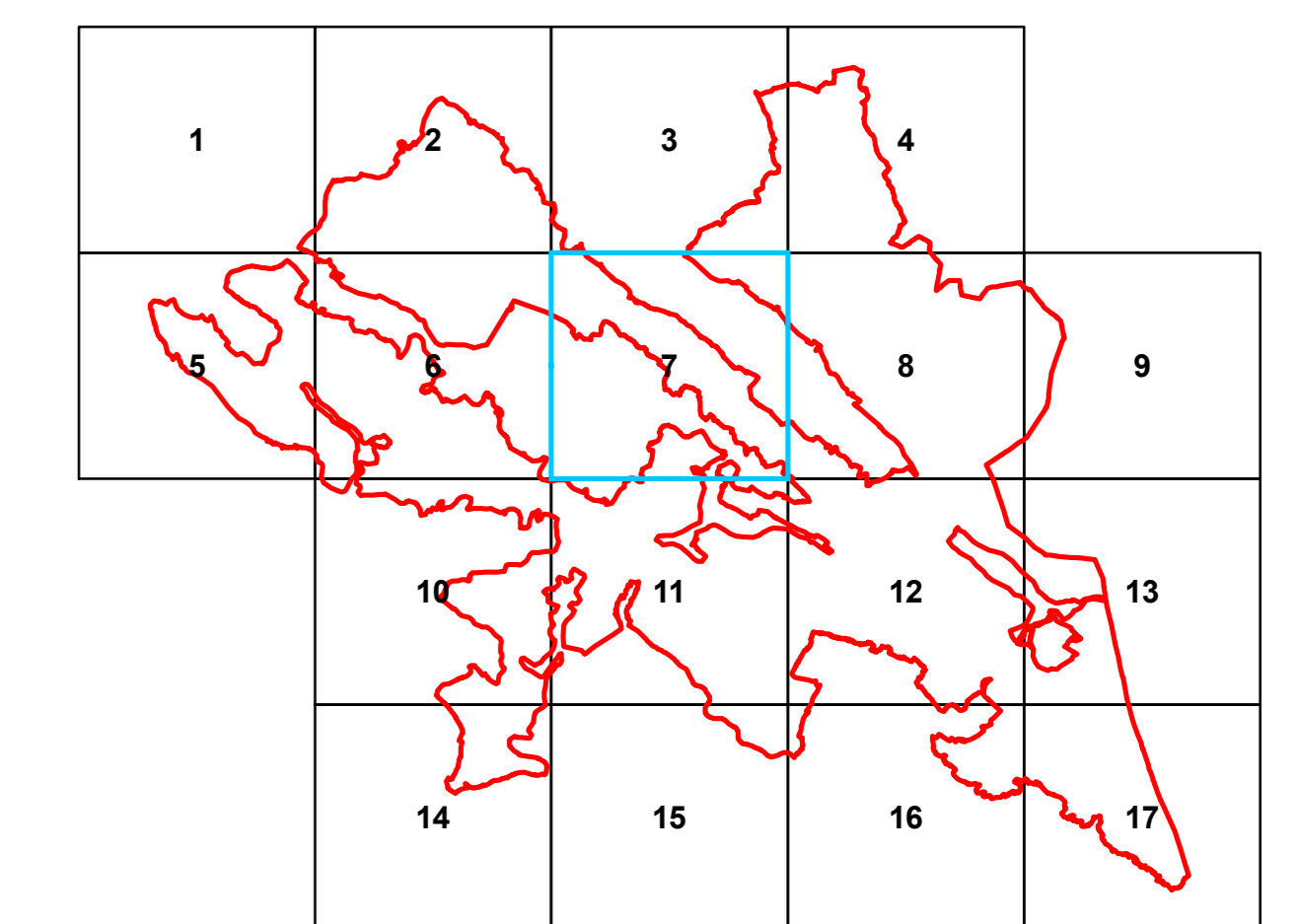


Skala 1:10 000



Układ współrzędnych płaskich prostokątnych: PL-1992

Arkusze nr: 7



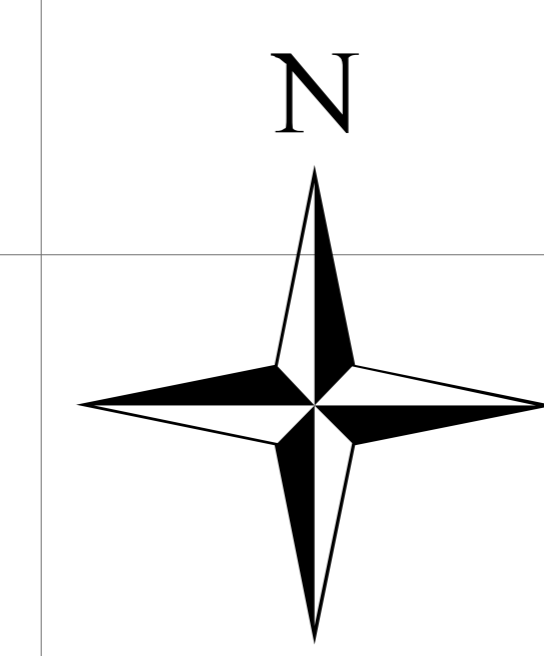
Legenda

- granica Państwa Rzeczypospolitej Polskiej
- granica Specjalnego Obszaru Ochrony Siedlisk Natura 2000 Ostoja Góry Słonne PLH180013
- granice obrębów ewidencyjnych
- granice gmin
- granice powiatów
- granice nadleśnictw
- rezerwały przyrody
- grunty w zarządzie PGL LP, RDLP Krosno
- 9170 grąd środkowoeuropejski i subkontynentalny
- 9110 kwaśne buczyny
- 6510 niżowe i górskie świeże łąki użytkowane ekstensywnie
- 3220 pionierska roślinność na kamieńcach górskich potoków
- 9130 żyzne buczyny
- 91E0 łęgi wierzbowe, topolowe, olszowe i jesionowe

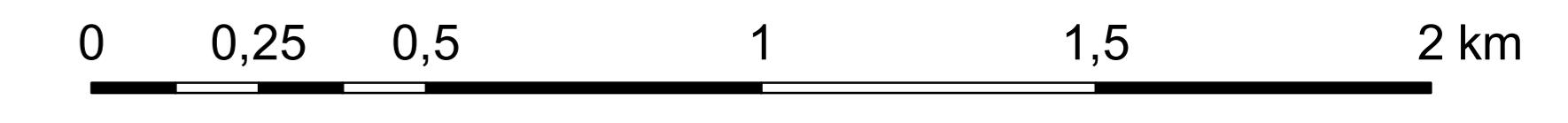
Podkład: Ortofotomapa 2019 rok
Materiały centralnego zasobu geodezyjnego i kartograficznego udostępniane nieodpłatnie bez konieczności składania wniosku - zgodnie z art. 40a ust. 2 ustawy Prawo geodezyjne i kartograficzne.
Autorzy Główny Urząd Geodezji i Kartografii
Źródło: geoportal.gov.pl

Załączniki nr 7 do Zarządzenia Regionalnego Dyrektora Ochrony Środowiska w Rzeszowie z dnia r. w sprawie ustanowienia planu zadań ochronnych dla obszaru Natura 2000 Ostoja Góry Słonne PLH180013

Mapa Siedlisk Przyrodniczych Specjalny Obszar Ochrony Siedlisk Natura 2000 Ostoja Góry Słonne PLH180013

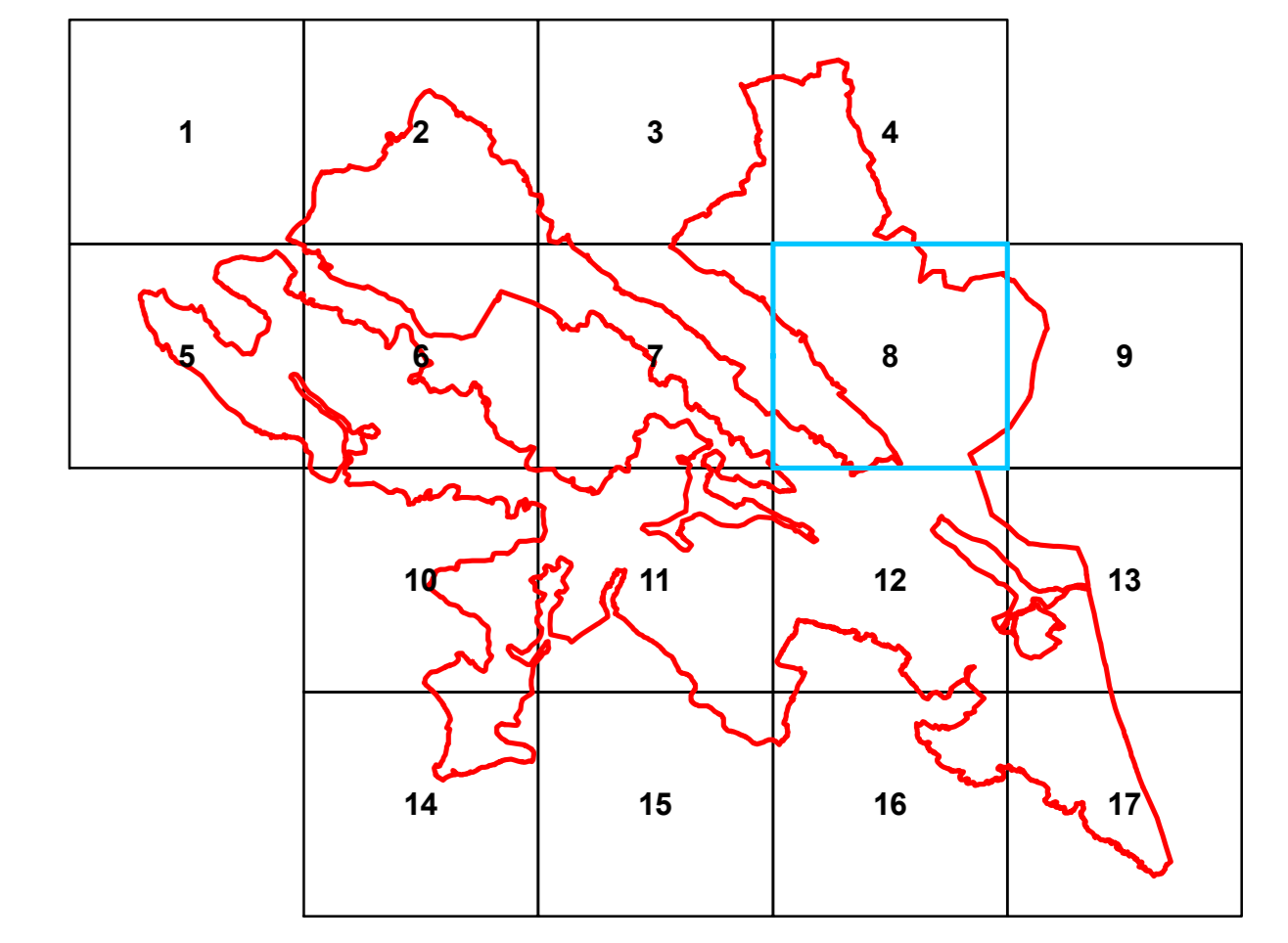


Skala 1:10 000



Układ współrzędnych płaskich prostokątnych: PL-1992

Arkusze nr: 8



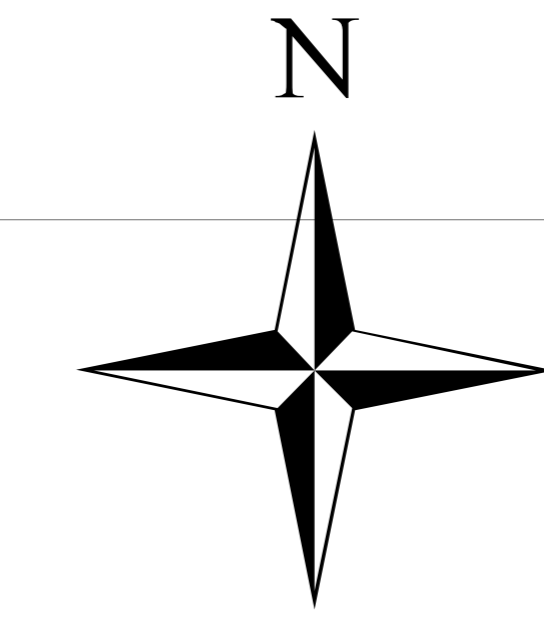
Legenda

- granica Państwa Rzeczpospolitej Polskiej
- granica Specjalnego Obszaru Ochrony Siedlisk Natura 2000 Ostoja Góry Słonne PLH180013
- granice obszarów ewidencyjnych
- granice gmin
- granice powiatów
- granice nadleśnictw
- rezerваты przyrody
- grunty w zarządzie PGL LP, RDLP Krosno
- 9170 grąd środkowoeuropejski i subkontynentalny
- 9110 kwaśne buczyny
- 6510 niżowe i górskie świeże łąki użytkowane ekstensywnie
- 3220 pionierska roślinność na kamieńcach górskich potoków
- 91E0 łęgi wierzbowe, topolowe, olszowe i jesionowe

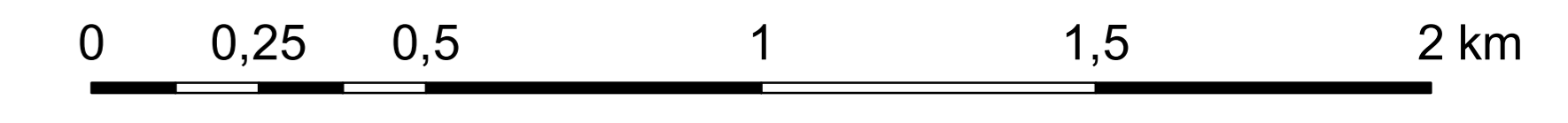
Podkład: Ortofotomapa 2019 rok
Materiały centralnego zasobu geodezyjnego i kartograficznego udostępniane nieodpłatnie bez konieczności składania wniosku - zgodnie z art. 40a ust. 2 ustawy Prawo geodezyjne i kartograficzne.
Autorzy Główny Urząd Geodezji i Kartografii
Źródło: geoportal.gov.pl

Załączniki nr 7 do Zarządzenia Regionalnego Dyrektora Ochrony Środowiska w Rzeszowie z dnia r. w sprawie ustanowienia planu zadań ochronnych dla obszaru Natura 2000 Ostoja Góry Słonne PLH180013

Mapa Siedlisk Przyrodniczych Specjalny Obszar Ochrony Siedlisk Natura 2000 Ostoja Góry Słonne PLH180013

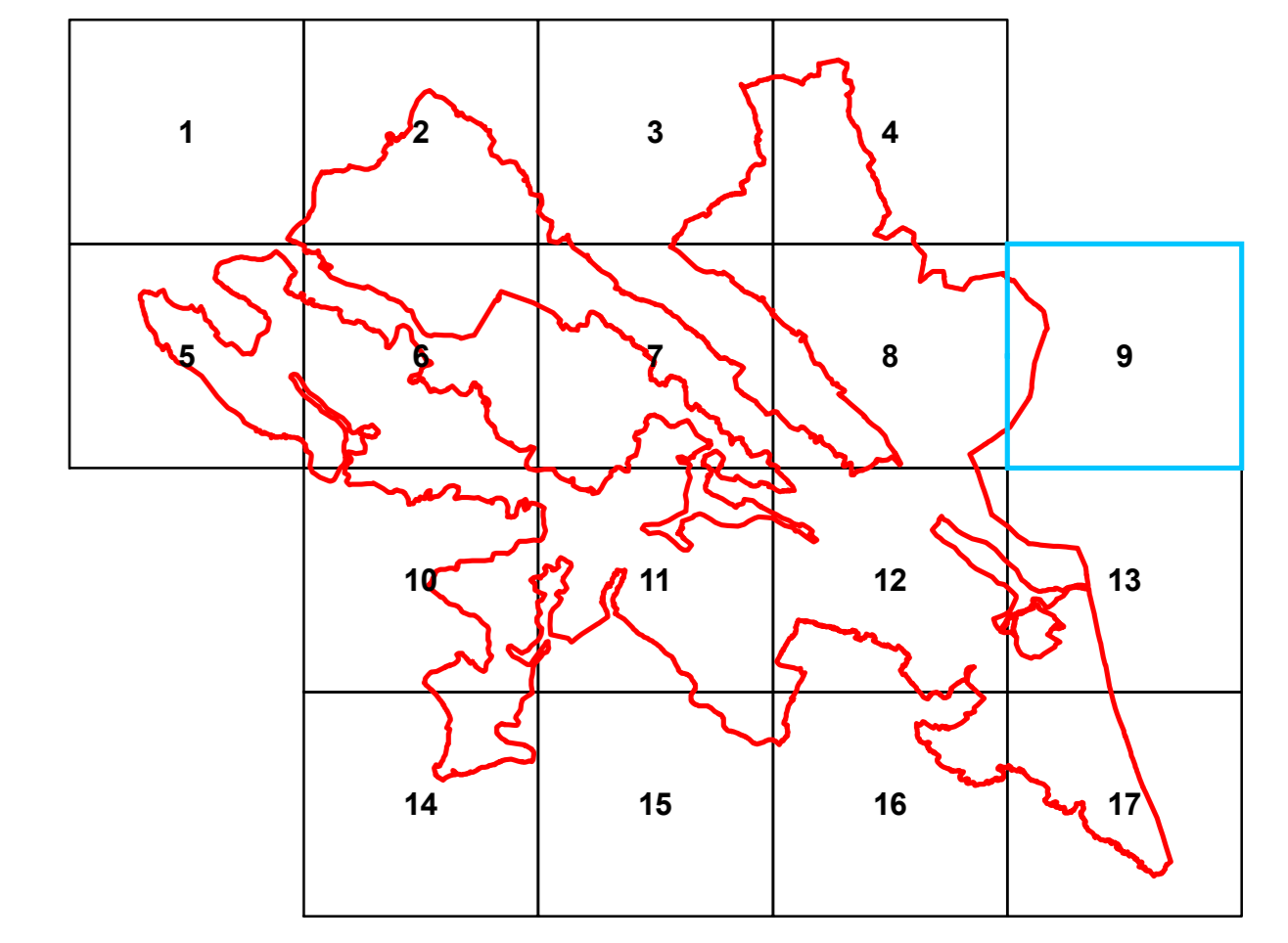


Skala 1:10 000



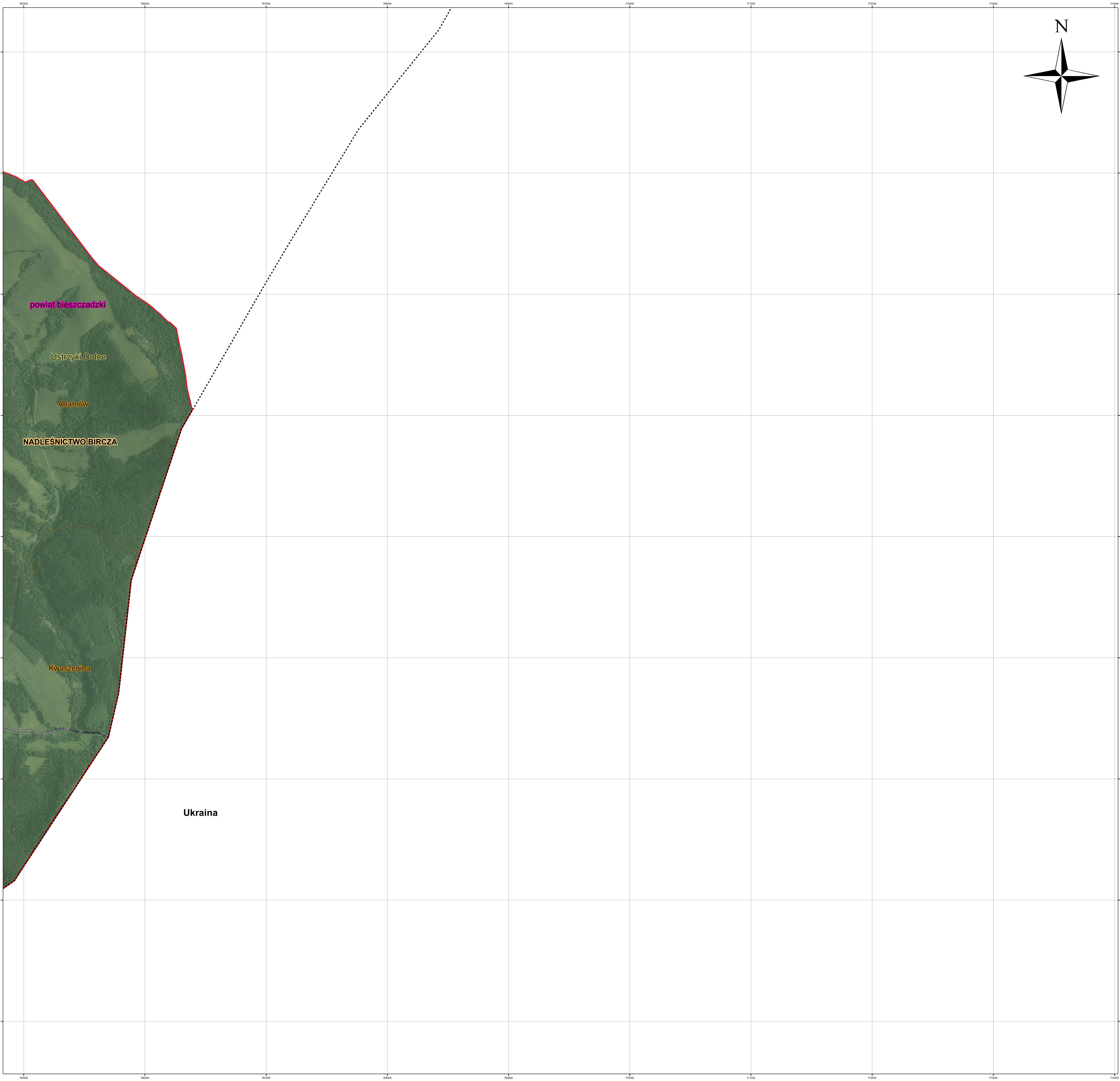
Układ współrzędnych płaskich prostokątnych: PL-1992

Arkusze nr: 9



Legenda

- granica Państwa Rzeczpospolitej Polskiej
- granica Specjalnego Obszaru Ochrony Siedlisk Natura 2000 Ostoja Góry Słonne PLH180013
- granice obrębów ewidencyjnych
- granice gmin
- granice powiatów
- granice nadleśnictw
- grunty w zarządzie PGL LP, RDLP Krosno



Podkład: Ortofotomapa 2019 rok
Materiały centralnego zasobu geodezyjnego i kartograficznego udostępniane nieodpłatnie bez konieczności składania wniosku - zgodnie z art. 40a ust. 2 ustawy Prawo geodezyjne i kartograficzne.
Autorzy Główny Urząd Geodezji i Kartografii
Źródło: geoportal.gov.pl

Załączniki nr 7 do Zarządzenia Regionalnego Dyrektora Ochrony Środowiska w Rzeszowie z dnia r. w sprawie ustanowienia planu zadań ochronnych dla obszaru Natura 2000 Ostoja Góry Słonne PLH180013

Mapa Siedlisk Przyrodniczych Specjalny Obszar Ochrony Siedlisk Natura 2000 Ostoja Góry Słonne PLH180013

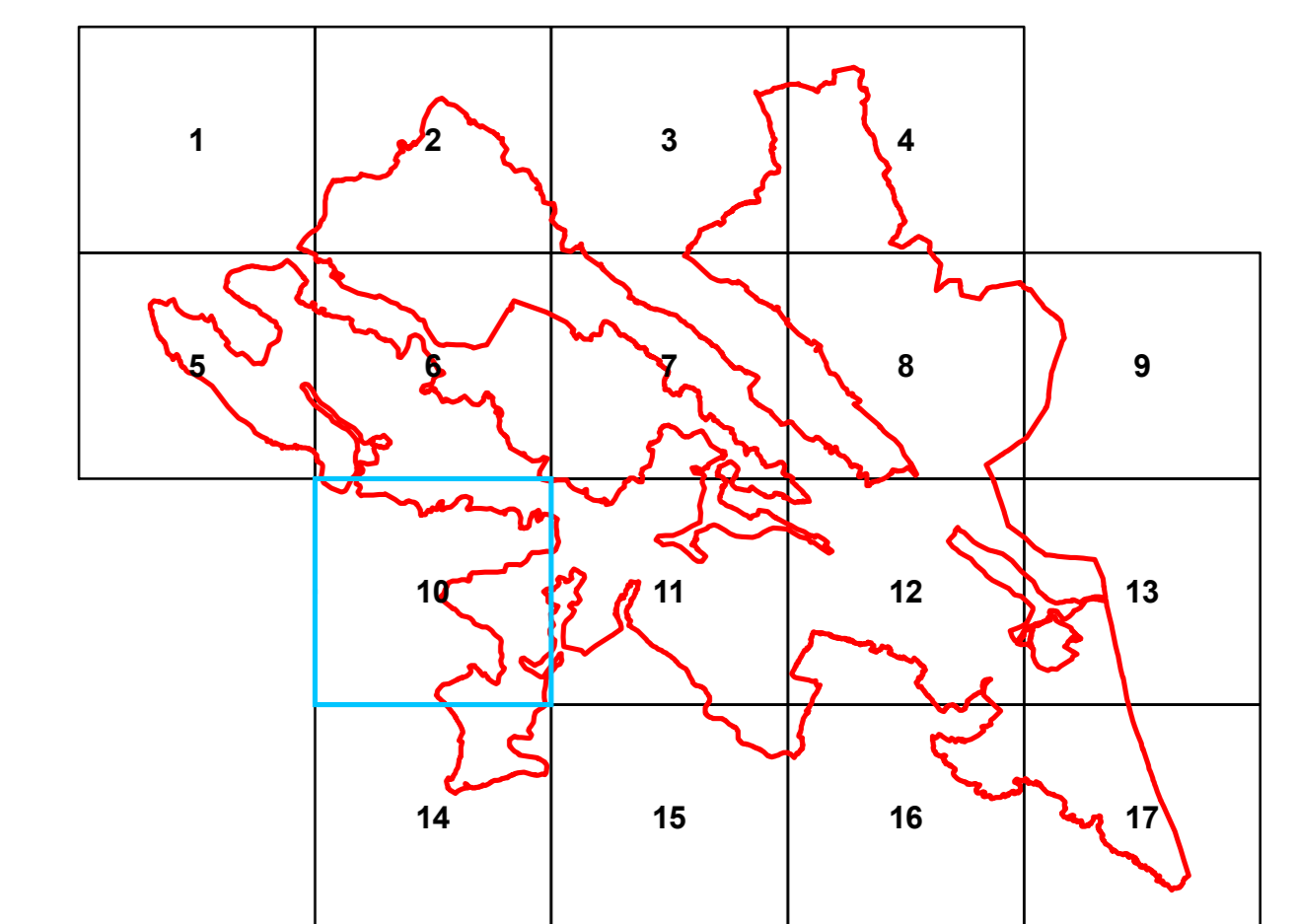


Skala 1:10 000



Układ współrzędnych płaskich prostokątnych: PL-1992

Arkusze nr: 10



Legenda

- granica Państwa Rzeczypospolitej Polskiej
- granica Specjalnego Obszaru Ochrony Siedlisk Natura 2000 Ostoja Góry Słonne PLH180013
- granice obszarów ewidencyjnych
- granice gmin
- granice powiatów
- granice nadleśnictw
- rezerваты przyrody
- grunty w zarządzie PGL LP, RDLP Krosno
- 9170 grąd środkowoeuropejski i subkontynentalny
- 9110 kwaśne buczyny
- 6510 niżowe i górskie świeże łąki użytkowane ekstensywnie
- 3220 pionierska roślinność na kamieńcach górskich potoków
- 9130 żyzne buczyny
- 91E0 łąki wierzbowe, topolowe, olszowe i jesionowe

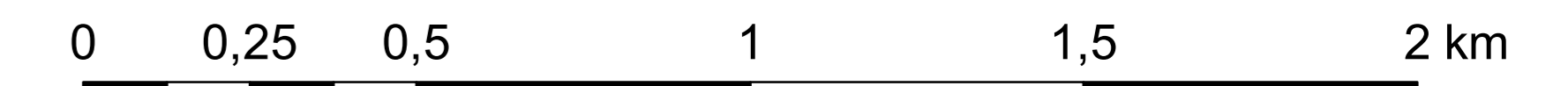
Podkład: Ortofotomapa 2019 rok
Materiały centralnego zasobu geodezyjnego i kartograficznego udostępniane nieodpłatnie bez konieczności składania wniosku - zgodnie z art. 40a ust. 2 ustawy Prawo geodezyjne i kartograficzne.
Autorzy Główny Urząd Geodezji i Kartografii
Źródło: geoportal.gov.pl

Załączniki nr 7 do Zarządzenia Regionalnego Dyrektora Ochrony Środowiska w Rzeszowie z dnia r. w sprawie ustanowienia planu zadań ochronnych dla obszaru Natura 2000 Ostoja Góry Słonne PLH180013

Mapa Siedlisk Przyrodniczych Specjalny Obszar Ochrony Siedlisk Natura 2000 Ostoja Góry Słonne PLH180013

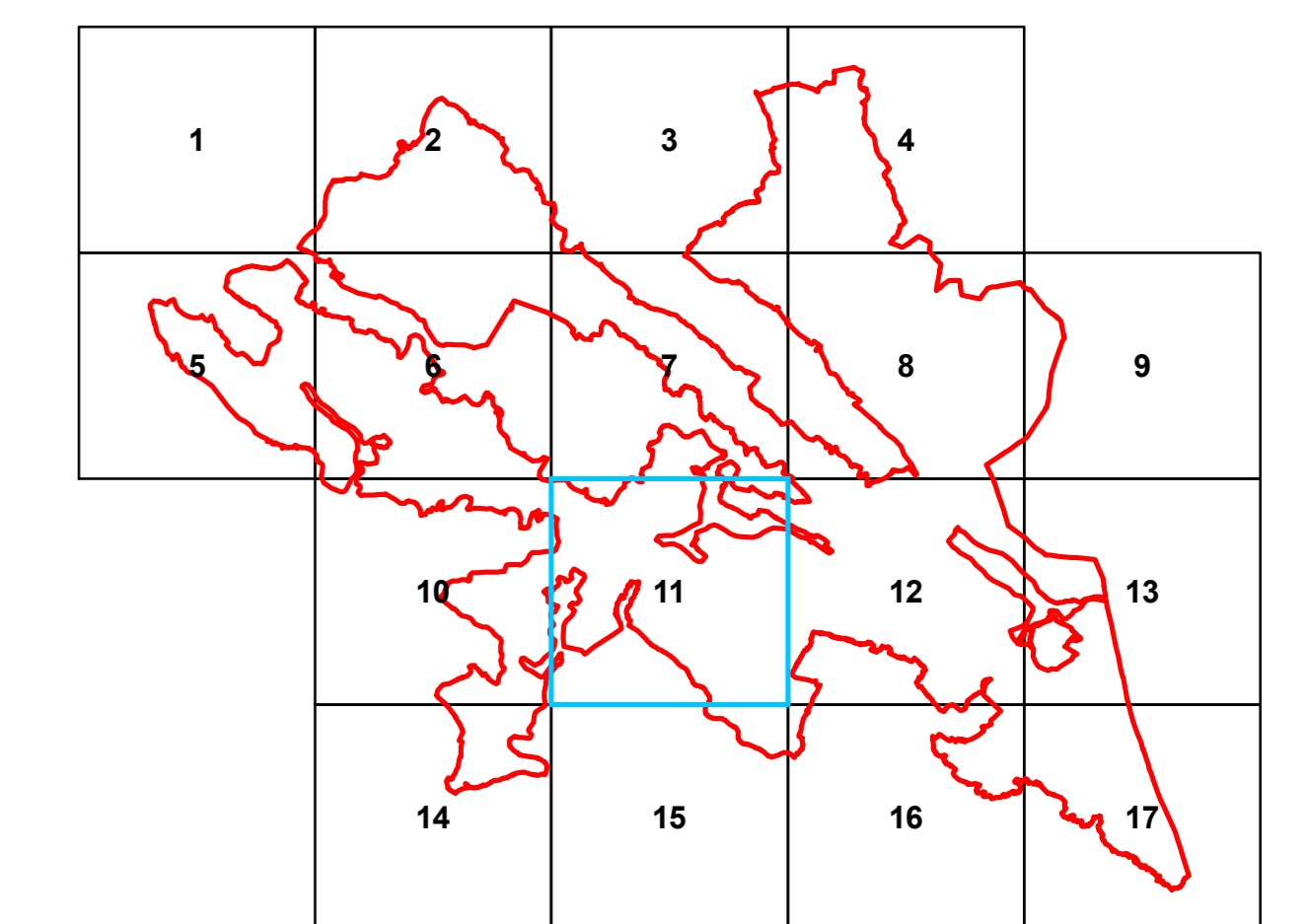


Skala 1:10 000



Układ współrzędnych płaskich prostokątnych: PL-1992

Arkusze nr: 11



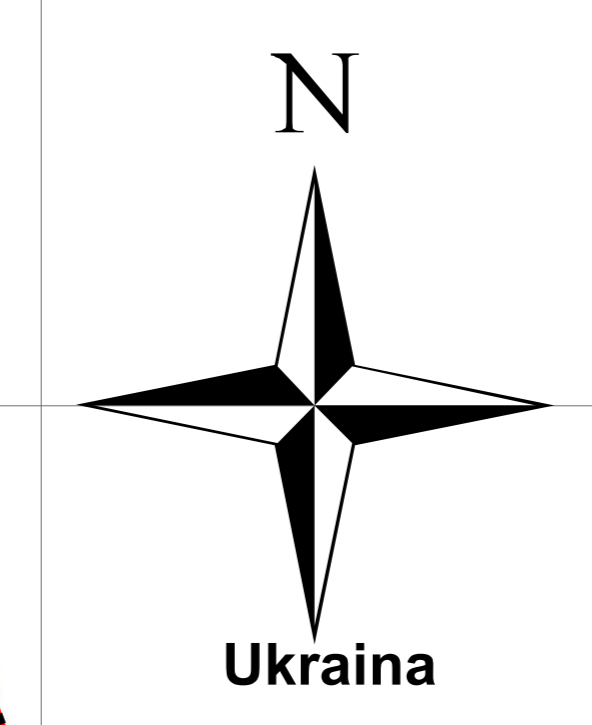
Legenda

- granica Państwa Rzeczypospolitej Polskiej
- granica Specjalnego Obszaru Ochrony Siedlisk Natura 2000 Ostoja Góry Słonne PLH180013
- granice obszarów ewidencyjnych
- granice gmin
- granice powiatów
- granice nadleśnictw
- rezerваты przyrody
- grunty w zarządzie PGL LP, RDLP Krosno
- 9170 grąd środkowoeuropejski i subkontynentalny
- 9110 kwaśne buczyny
- 6510 nizinne i górskie świeże łąki użytkowane ekstensywnie
- 3220 pionierska roślinność na kamieniach górskich potoków
- 9130 żyłne buczyny
- 91E0 łąki wierzbowe, topolowe, olszowe i jesionowe

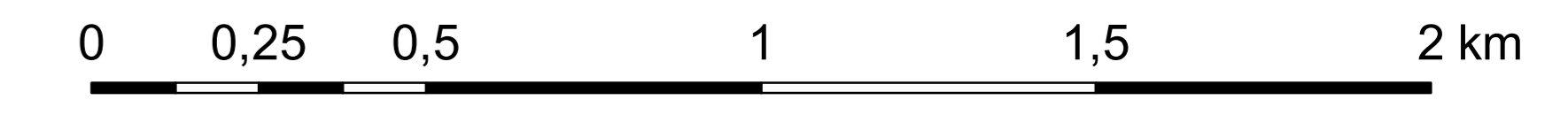
Podkład: Ortofotomapa 2019 rok
Materiały centralnego zasobu geodezyjnego i kartograficznego udostępniane nieodpłatnie bez konieczności składania wniosku - zgodnie z art. 40a ust. 2 ustawy Prawo geodezyjne i kartograficzne.
Autorzy Główny Urząd Geodezji i Kartografii
Źródło: geoportal.gov.pl

Załącznik nr 7 do Zarządzenia Regionalnego Dyrektora Ochrony Środowiska w Rzeszowie z dnia r. w sprawie ustanowienia planu zadań ochronnych dla obszaru Natura 2000 Ostoja Góry Słonne PLH180013

Mapa Siedlisk Przyrodniczych Specjalny Obszar Ochrony Siedlisk Natura 2000 Ostoja Góry Słonne PLH180013

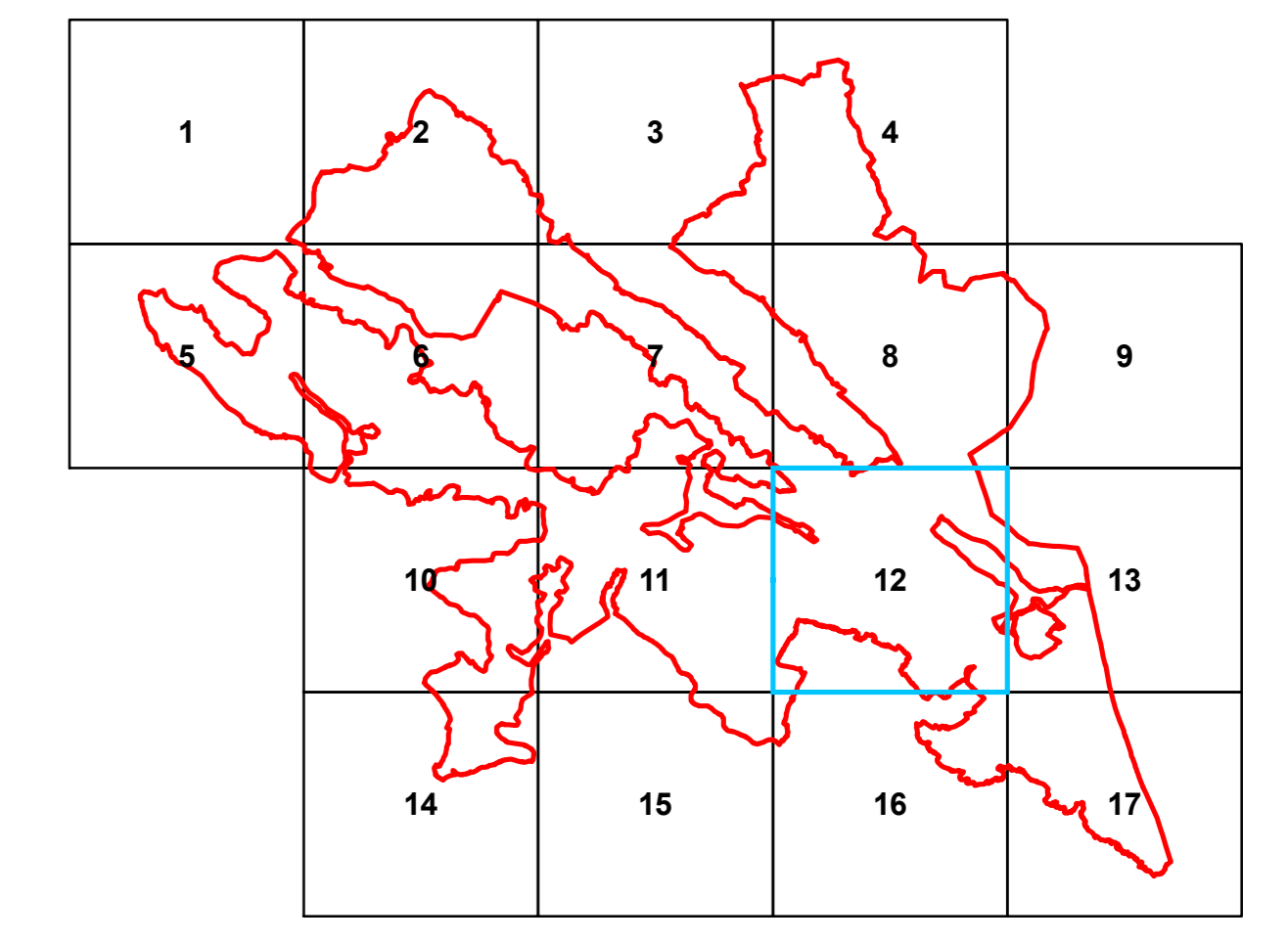


Skala 1:10 000



Układ współrzędnych płaskich prostokątnych: PL-1992

Arkusze nr: 12



Legenda

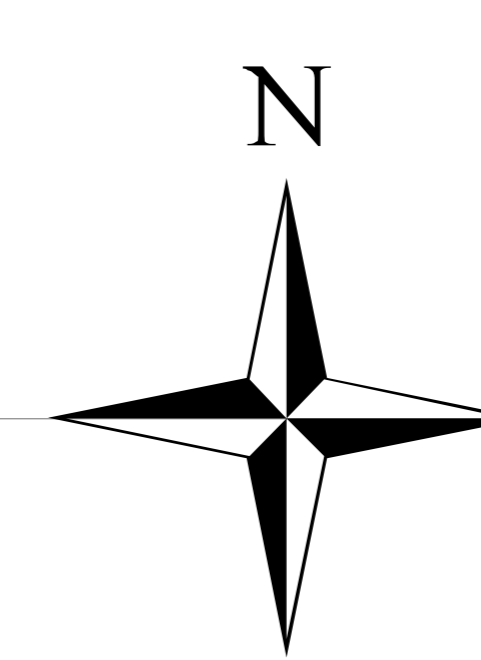
- granica Państwa Rzeczypospolitej Polskiej
- granica Specjalnego Obszaru Ochrony Siedlisk Natura 2000 Ostoja Góry Słonne PLH180013
- granice obrębów ewidencyjnych
- granice gmin
- granice powiatów
- granice nadleśnictw
- rezerваты przyrody
- grunty w zarządzie PGL LP, RDLP Krosno
- 9170 łąki środkowoeuropejskiej i subkontynentalnej
- 9110 kwaśne buczyny
- 6510 niżowe i górskie świeże łąki użytkowane ekstensywnie
- 3220 pionierska roślinność na kamieniach górskich potoków
- 9130 żyzne buczyny
- 91E0 łąki wierzbowe, topolowe, olszowe i jesionowe

Podkład: Ortofotomapa 2019 rok
Materiały centralnego zasobu geodezyjnego i kartograficznego udostępniane nieodpłatnie bez konieczności składania wniosku - zgodnie z art. 40a ust. 2 ustawy Prawo geodezyjne i kartograficzne.
Autorzy Główny Urząd Geodezji i Kartografii
Źródło: geoportal.gov.pl

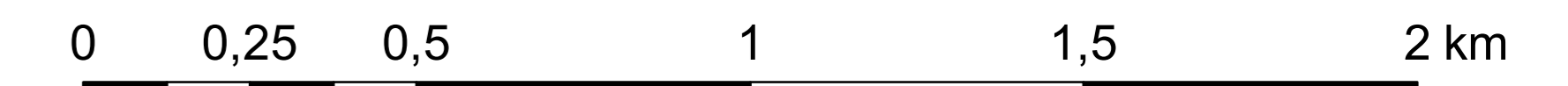
Załączniki nr 7 do Zarządzenia Regionalnego Dyrektora Ochrony Środowiska w Rzeszowie z dnia r. w sprawie ustanowienia planu zadań ochronnych dla obszaru Natura 2000 Ostoja Góry Słonne PLH180013



Mapa Siedlisk Przyrodniczych Specjalny Obszar Ochrony Siedlisk Natura 2000 Ostoja Góry Słonne PLH180013

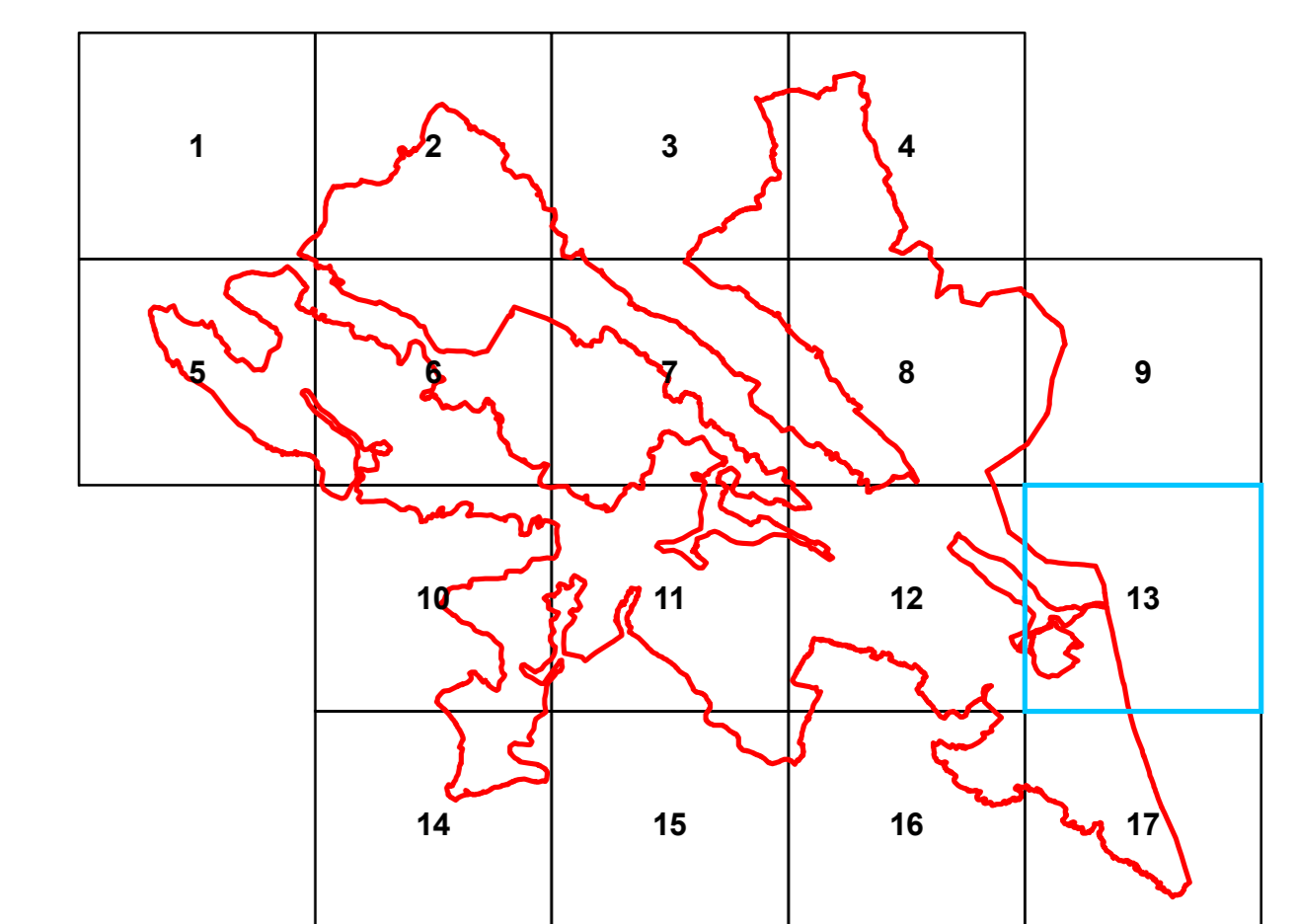


Skala 1:10 000



Układ współrzędnych płaskich prostokątnych: PL-1992

Arkusze nr: 13

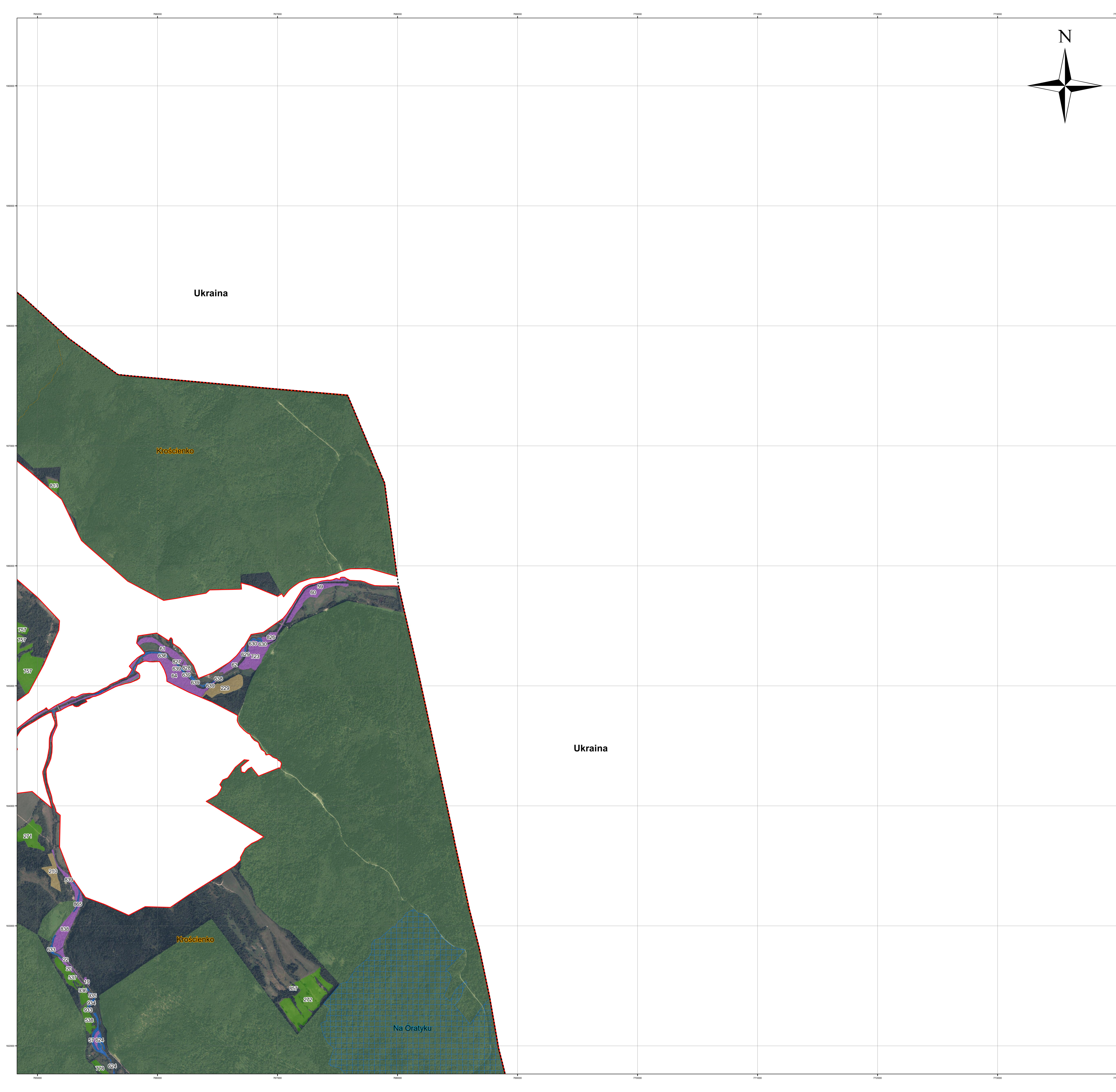


Legenda

- granica Państwa Rzeczpospolitej Polskiej
- granica Specjalnego Obszaru Ochrony Siedlisk Natura 2000 Ostoja Góry Słonne PLH180013
- granice obrębów ewidencyjnych
- granice gmin
- granice powiatów
- granice nadleśnictw
- rezerваты przyrody
- grunty w zarządzie PGL LP, RDLP Krosno
- 9170 grąd środkowoeuropejski i subkontynentalny
- 9110 kwaśne buczyny
- 6510 niżowe i górskie świeże łąki użytkowane ekstensywnie
- 3220 pionierska roślinność na kamieńcach górskich potoków
- 91E0 łęgi wierzbowe, topolowe, olszowe i jesionowe

Podkład: Ortofotomapa 2019 rok
Materiały centralnego zasobu geodezyjnego i kartograficznego udostępniane nieodpłatnie bez konieczności składania wniosku - zgodnie z art. 40a ust. 2 ustawy Prawo geodezyjne i kartograficzne.
Autorzy Główny Urząd Geodezji i Kartografii
Źródło: geoportal.gov.pl

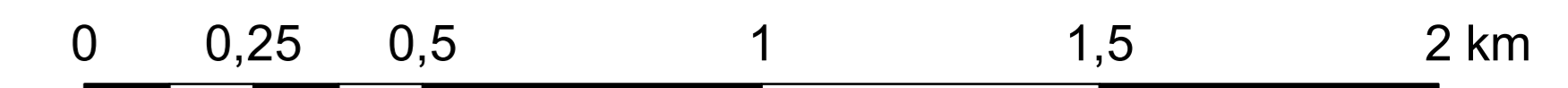
Załączniki nr 7 do Zarządzenia Regionalnego Dyrektora Ochrony Środowiska w Rzeszowie z dnia r. w sprawie ustanowienia planu zadań ochronnych dla obszaru Natura 2000 Ostoja Góry Słonne PLH180013



Mapa Siedlisk Przyrodniczych Specjalny Obszar Ochrony Siedlisk Natura 2000 Ostoja Góry Słonne PLH180013

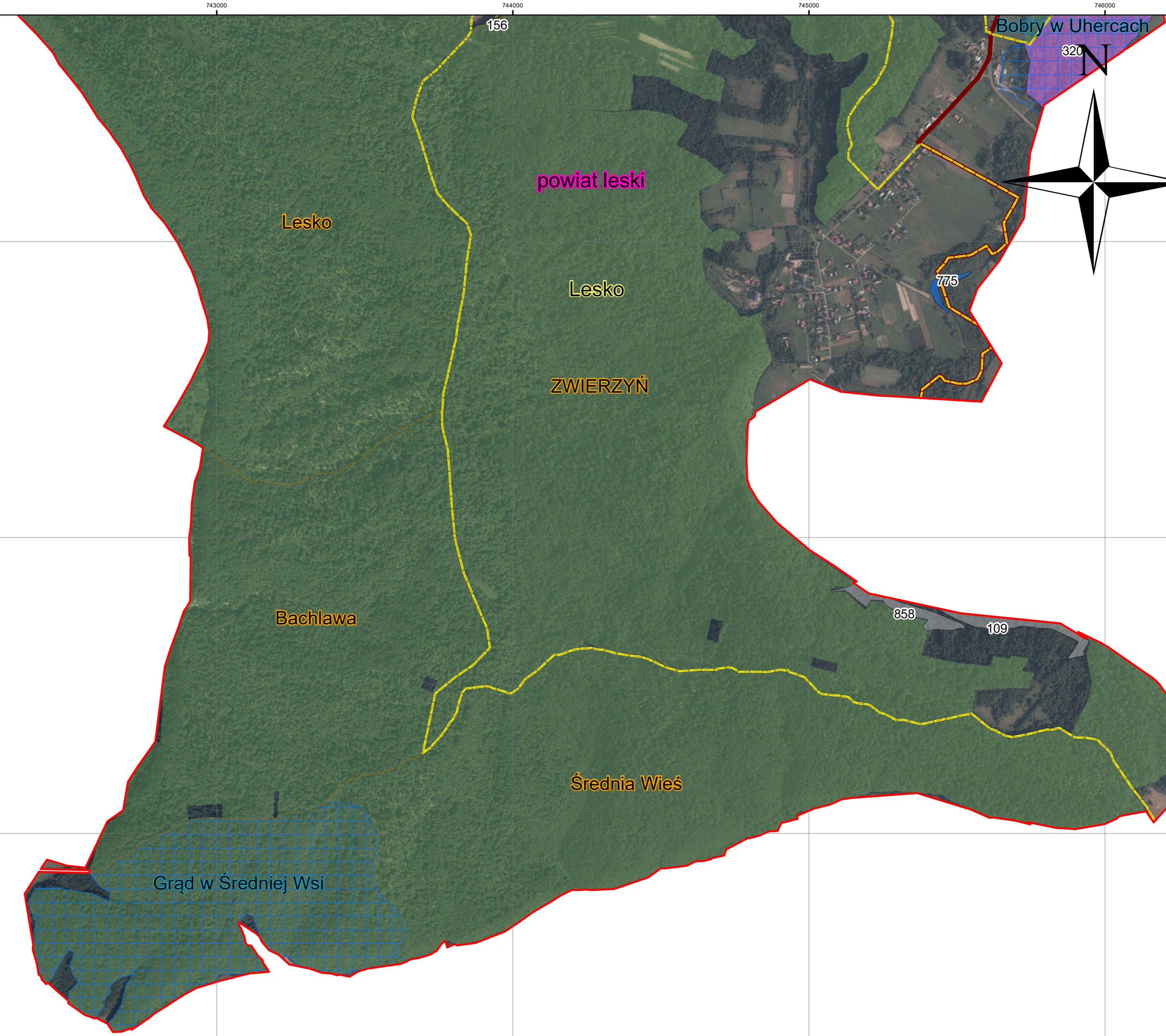
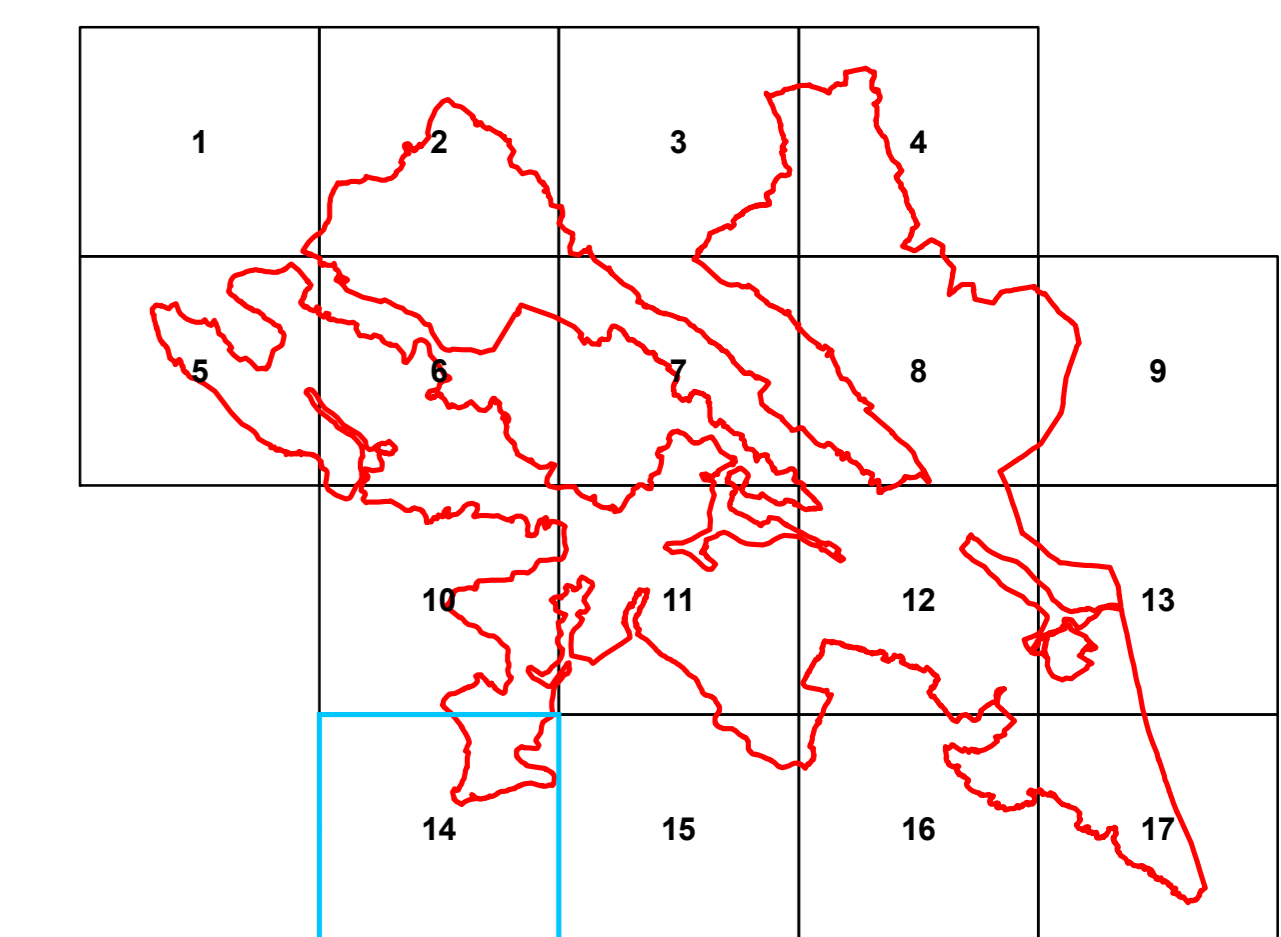


Skala 1:10 000



Układ współrzędnych płaskich prostokątnych: PL-1992

Arkusze nr: 14



Legenda

- granica Państwa Rzeczpospolitej Polskiej
- granica Specjalnego Obszaru Ochrony Siedlisk Natura 2000 Ostoja Góry Słonne PLH180013
- granice obrębów ewidencyjnych
- granice gmin
- granice powiatów
- granice nadleśnictw
- rezerwały przyrody
- grunty w zarządzie PGL LP, RDLP Krosno
- 9170 grąd środkowoeuropejski i subkontynentalny
- 3220 pionierska roślinność na kamieńcach górskich potoków
- 9130 żyzne buczyny
- 91E0 łągi wierzbowe, topolowe, olszowe i jesionowe

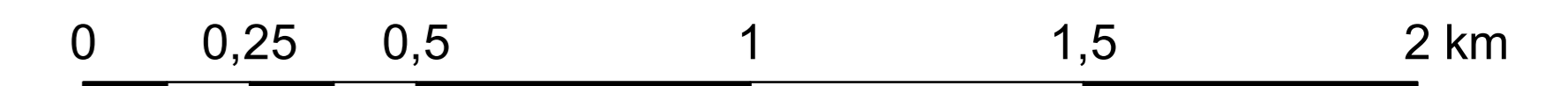
Podkład: Ortofotomapa 2019 rok
Materiały centralnego zasobu geodezyjnego i kartograficznego udostępniane nieodpłatnie bez konieczności składania wniosku - zgodnie z art. 40a ust. 2 ustawy Prawo geodezyjne i kartograficzne.
Autorzy Główny Urząd Geodezji i Kartografii
Źródło: geoportal.gov.pl

Załączniki nr 7 do Zarządzenia
Regionalnego Dyrektora Ochrony Środowiska w Rzeszowie
z dnia r. w sprawie ustanowienia planu zadań ochronnych
dla obszaru Natura 2000 Ostoja Góry Słonne PLH180013

Mapa Siedlisk Przyrodniczych Specjalny Obszar Ochrony Siedlisk Natura 2000 Ostoja Góry Słonne PLH180013

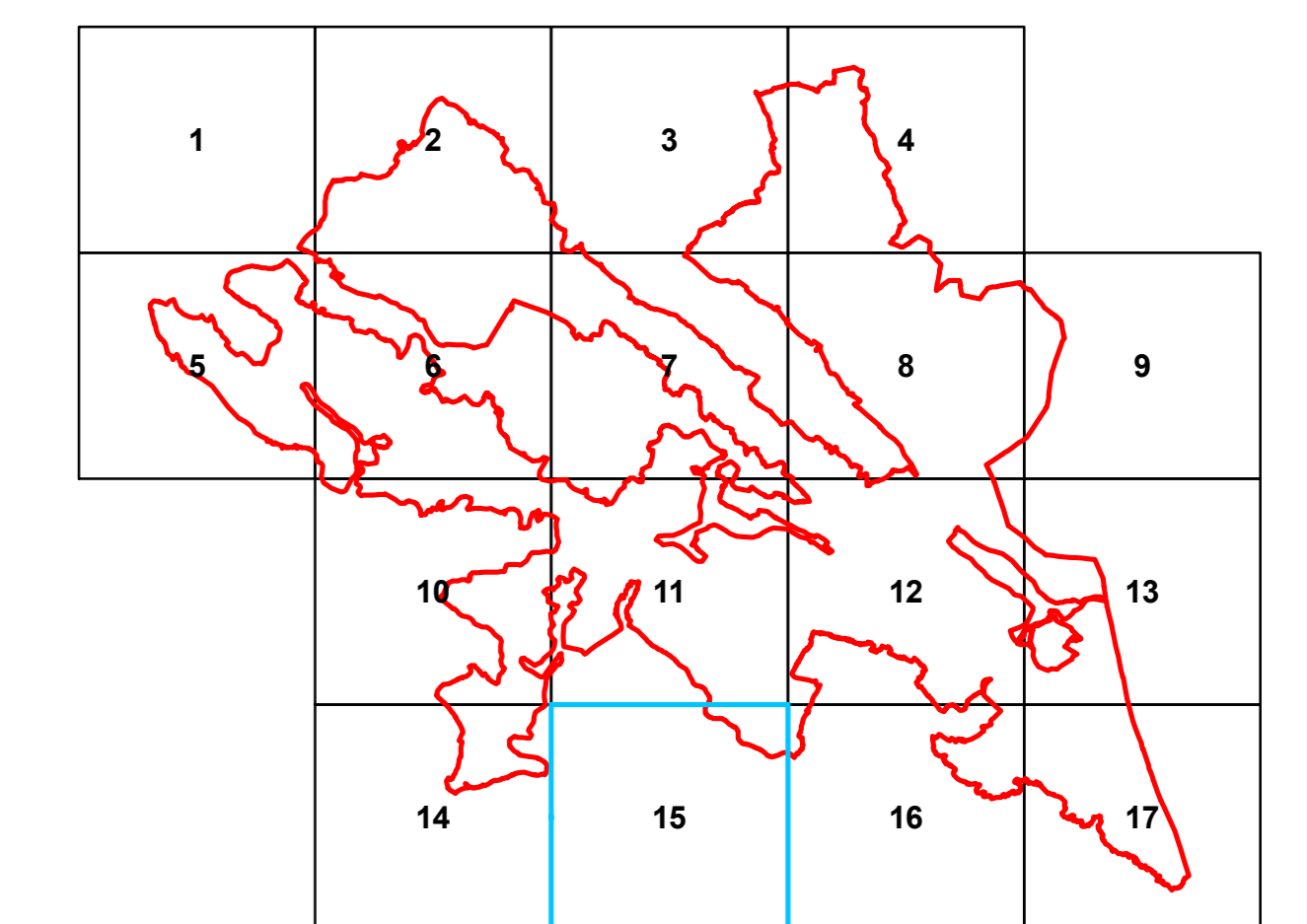


Skala 1:10 000



Układ współrzędnych płaskich prostokątnych: PL-1992

Arkusz nr: 15



Legenda

- granica Państwa Rzeczpospolitej Polskiej
- granica Specjalnego Obszaru Ochrony Siedlisk Natura 2000 Ostoja Góry Słonne PLH180013
- granice obrębów ewidencyjnych
- granice gmin
- granice powiatów
- granice nadleśnictw
- grunty w zarządzie PGL LP, RDLP Krosno
- 6510 niżowe i górskie świeże łąki użytkowane ekstensywnie

Podkład: Ortofotomapa 2019 rok
Materiały centralnego zasobu geodezyjnego i kartograficznego
udostępniane nieodpłatnie bez konieczności składania wniosku -
zgodnie z art. 40a ust. 2 ustawy Prawo geodezyjne i kartograficzne.
Autorzy Główny Urząd Geodezji i Kartografii
Źródło: geoportal.gov.pl

Załączniki nr 7 do Zarządzenia
Regionalnego Dyrektora Ochrony Środowiska w Rzeszowie
z dnia r. w sprawie ustanowienia planu zadań ochronnych
dla obszaru Natura 2000 Ostoja Góry Słonne PLH180013

Mapa Siedlisk Przyrodniczych Specjalny Obszar Ochrony Siedlisk Natura 2000 Ostoja Góry Słonne PLH180013

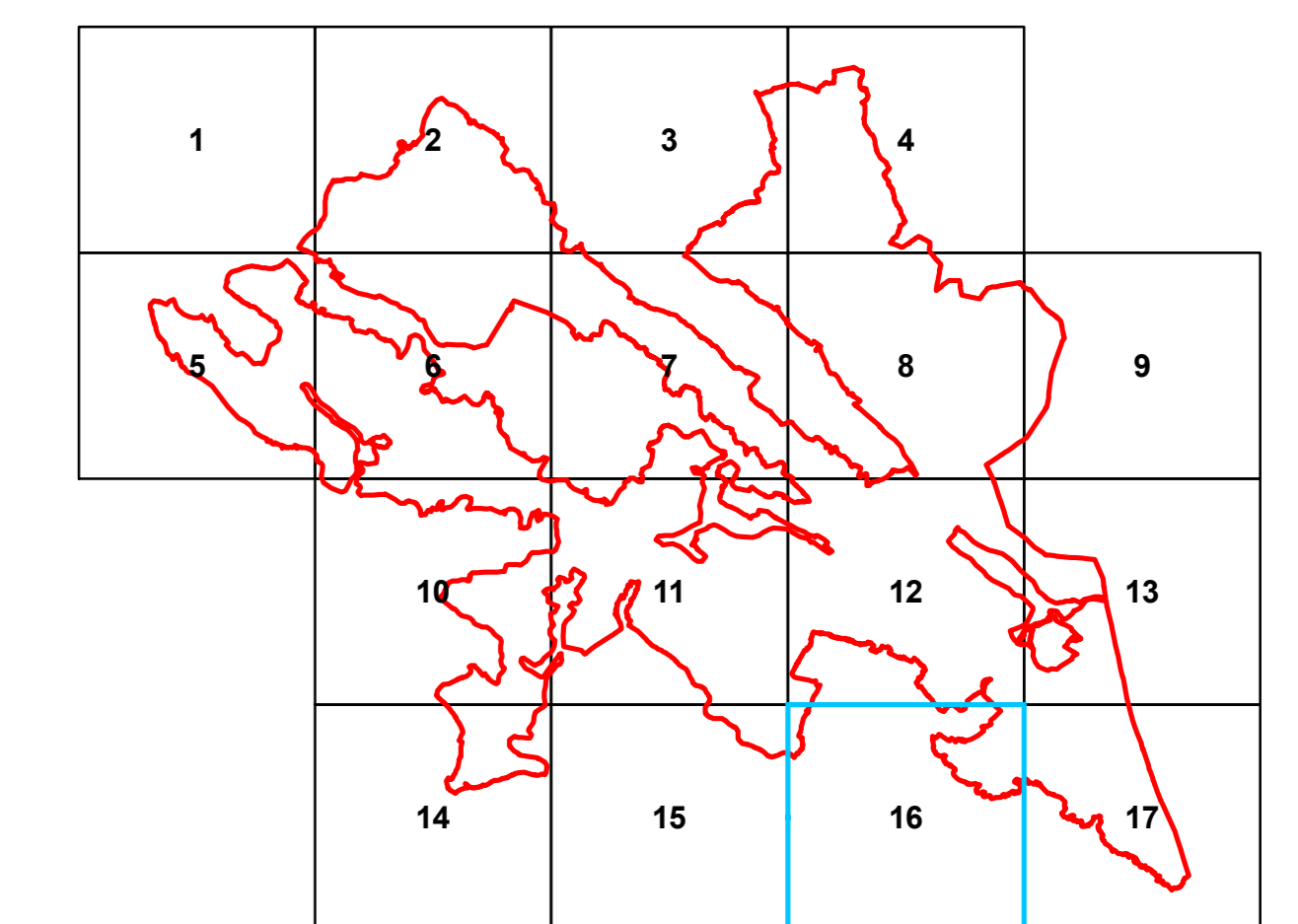


Skala 1:10 000

0 0,25 0,5 1 1,5 2 km

Układ współrzędnych płaskich prostokątnych: PL-1992

Arkusze nr: 16



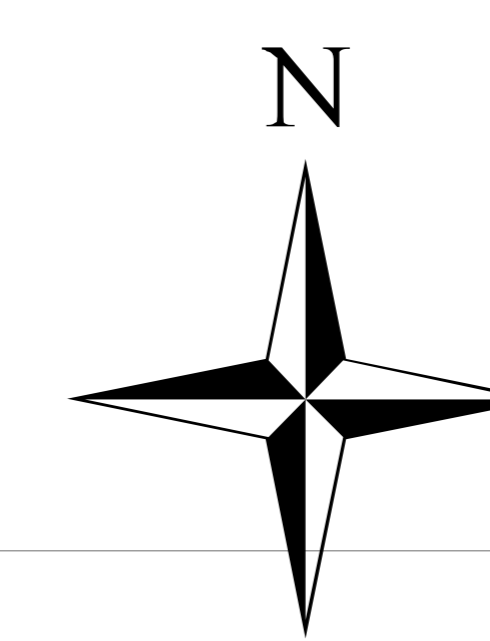
Legenda

- graniczna Państwa Rzeczypospolitej Polskiej
- graniczna Specjalnego Obszaru Ochrony Siedlisk Natura 2000 Ostoja Góry Słonne PLH180013
- graniczne obrębów ewidencyjnych
- graniczne gmin
- graniczne powiatów
- graniczne nadleśnictw
- grunty w zarządzie PGL LP, RDLP Krosno
- 6510 niżowe i górskie świeże łąki użytkowane ekstensywnie
- 91E0 łęgi wierzbowe, topolowe, olszowe i jesionowe

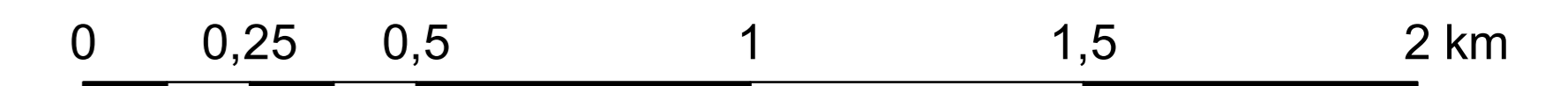
Podkład: Ortofotomapa 2019 rok
Materiały centralnego zasobu geodezyjnego i kartograficznego
udostępniane nieodpłatnie bez konieczności składania wniosku -
zgodnie z art. 40a ust. 2 ustawy Prawo geodezyjne i kartograficzne.
Autorzy Główny Urząd Geodezji i Kartografii
Źródło: geoportal.gov.pl

Załączniki nr 7 do Zarządzenia
Regionalnego Dyrektora Ochrony Środowiska w Rzeszowie
z dnia r. w sprawie ustanowienia planu zadań ochronnych
dla obszaru Natura 2000 Ostoja Góry Słonne PLH180013

Mapa Siedlisk Przyrodniczych Specjalny Obszar Ochrony Siedlisk Natura 2000 Ostoja Góry Słonne PLH180013

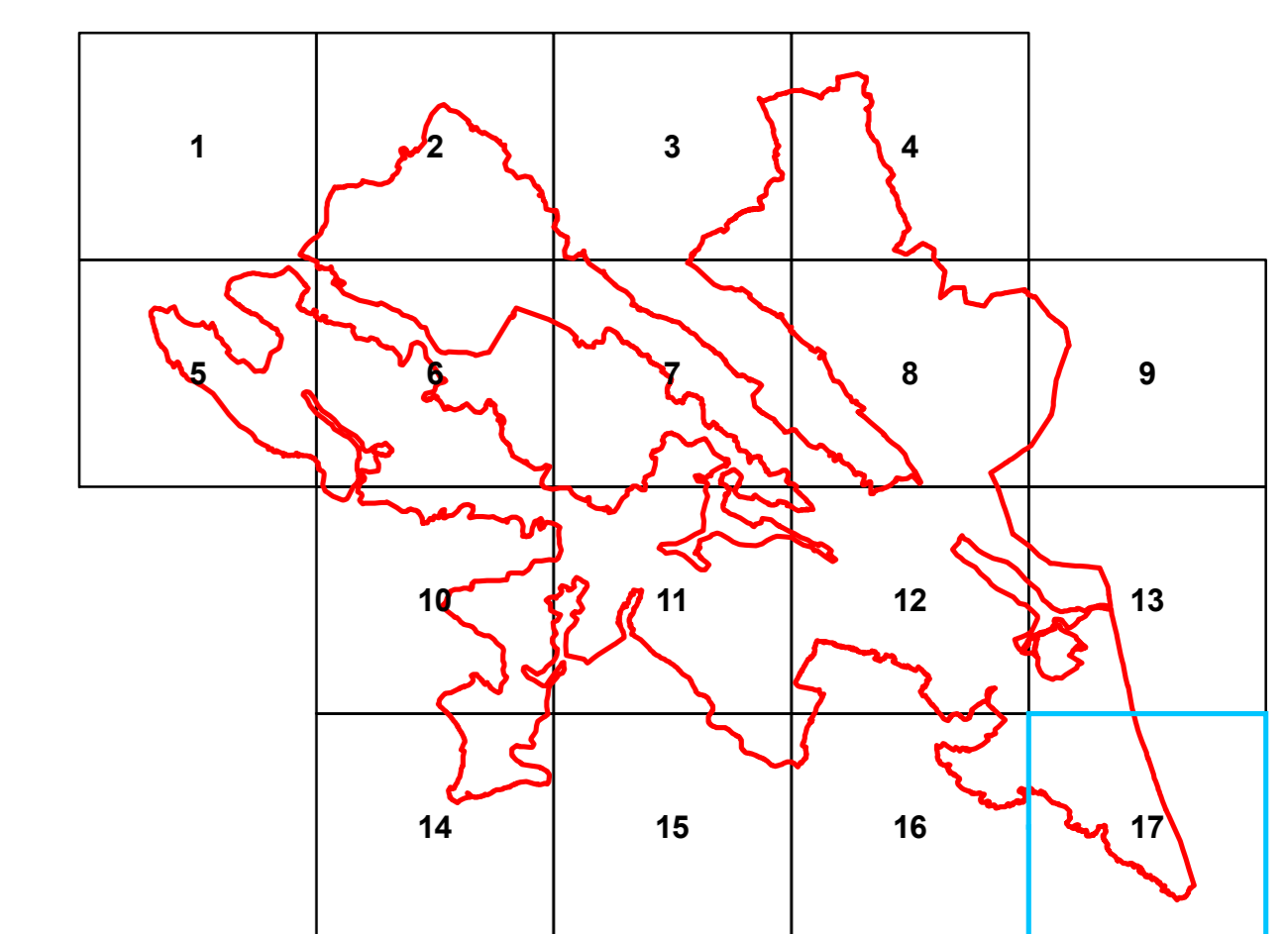


Skala 1:10 000



Układ współrzędnych płaskich prostokątnych: PL-1992

Arkusze nr: 17



Legenda

- granica Państwa Rzeczypospolitej Polskiej
- granica Specjalnego Obszaru Ochrony Siedlisk Natura 2000 Ostoja Góry Słonne PLH180013
- granice obrębów ewidencyjnych
- granice gmin
- granice powiatów
- granice nadleśnictw
- rezerwały przyrody
- grunty w zarządzie PGL LP, RDLP Krosno
- 6510 niżowe i górskie świeże łąki użytkowane ekstensywnie
- 3220 pionierska roślinność na kamieńcach górskich potoków
- 91E0 łęgi wierzbowe, topolowe, olszowe i jesionowe

Podkład: Ortofotomapa 2019 rok
Materiały centralnego zasobu geodezyjnego i kartograficznego
udostępniane nieodpłatnie bez konieczności składania wniosku -
zgodnie z art. 40a ust. 2 ustawy Prawo geodezyjne i kartograficzne.
Autorzy Główny Urząd Geodezji i Kartografii
Źródło: geoportal.gov.pl

Załączniki nr 7 do Zarządzenia
Regionalnego Dyrektora Ochrony Środowiska w Rzeszowie
z dnia r. w sprawie ustanowienia planu zadań ochronnych
dla obszaru Natura 2000 Ostoja Góry Słonne PLH180013

