

Źródła finansowania

Zadania dotyczące opracowania Planów Zadań Ochronnych dla Obszarów Natura 2000 prowadzone są w ramach realizacji projektu 309/2014/Wn09/OP-XN-02/D „Opracowanie planów zadań ochronnych dla obszarów Natura 2000 wraz ze wzmocnieniem instytucji sprawującej nadzór nad obszarami Natura 2000 w województwie podkarpackim” współfinansowanego ze środków Programu Operacyjnego PL02 „Ochrona różnorodności biologicznej i ekosystemów” realizowanego w ramach Mechanizmu Finansowego Europejskiego Obszaru Gospodarczego 2009-2014.

Całkowita wartość projektu

wynosi 2 205 000 zł

Beneficjent projektu:

Regionalna Dyrekcja Ochrony Środowiska
w Rzeszowie

W ramach projektu powstaną plany zadań ochronnych dla 17 obszarów Natura 2000.

www.eog.gov.pl

Sprawujący nadzór nad obszarem
oraz zarządzający
siecią Natura 2000
w województwie podkarpackim:

Regionalna Dyrekcja Ochrony Środowiska w Rzeszowie

Al. Józefa Piłsudskiego 38
35-001 Rzeszów,
Tel.: 17 78-50-044,
Fax: 17 85-21-109
www.rzeszow.rdos.gov.pl
e-mail: sekretariat.rzeszow@rdos.gov.pl

Wydział Spraw Terenowych I w Krośnie

ul. Bieszczadzka 1
38-400 Krosno
Tel./Fax: 13 43-72-831

Wydział Spraw Terenowych II w Przemyślu

Plac Dominikański 3
37-700 Przemyśl
Tel./Fax: 16 67-01-503

PLH180033 Józefów – Wola Dębowiecka



Zmiennowilgotne łąki trzęślicowe z goździkiem pysznym, Józefów
fot. Dominik Wróbel





Łąki świeże, fot. Dominik Wróbel

Celem ochrony jest zachowanie bogactwa flory i fauny łąk trzęślicowych oraz utrzymanie właściwego stanu pozostałych siedlisk przyrodniczych: muraw bliźniczkowych, łąk świeżych, łęgów i grądów.

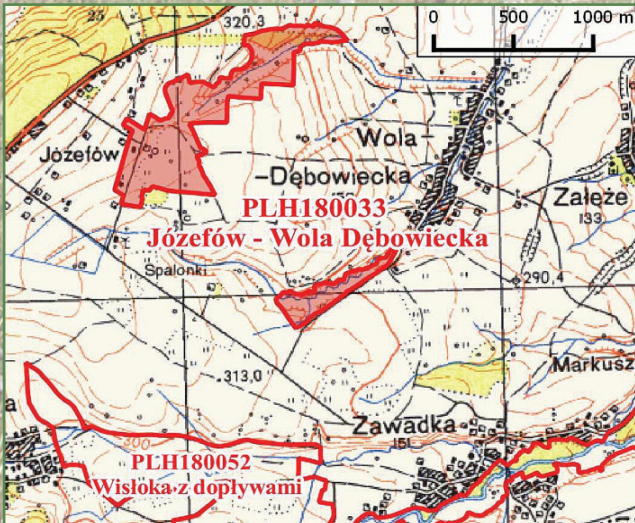
Powierzchnia:	60,5 ha
Makroregion:	Pogórze Środkowobeskidzkie
Mezoregion:	Pogórze Jasielskie
Położenie administracyjne:	województwo podkarpackie, powiat jasielski, gmina Dębowiec, Osiek Jasielski



Murawy bliźniczkowe w Woli Dębowieckiej, fot. Dominik Wróbel

Na łąkach koło Józefowa znajdują się ważne regionalnie stanowiska chronionych i rzadkich gatunków roślin naczyniowych. Do największych osobliwości należą selernica żytkowana *Cnidium dubium* i groszek błotny *Lathyrus palustris* – gatunki wybitnie niżowe, sporadycznie występujące w południowej części naszego kraju. W przypadku groszku błotnego łąki józefowskie stanowią jedyne potwierdzone obecnie stanowisko w Karpatach.

Warte podkreślenia jest również występowanie w obszarze populacji **modraszka nausitousa** *Maculinea nausithous* i **modraszka telejusa** *Maculinea telejus* oraz **czerwończyka nieparka** *Lycaena dispar*, będących gatunkami z załącznika II Dyrektywy Siedliskowej.



Obszar „Józefów-Wola Dębowiecka” składa się z dwóch enklaw o nieco odmiennym charakterze i zróżnicowanym sposobie użytkowania obejmujących najcenniejsze przyrodniczo fragmenty Pogórza Jasielskiego. W północno-zachodniej enklawie znajdują się płaty łąk zmiennowilgotnych, las łęgowy oraz wąski pas grądu. Enklawa południowo-wschodnia to porośnięty łęgiem jesionowym parów niewielkiego potoku w otoczeniu którego znajdują się płaty muraw bliźniczkowych.

Wartość przyrodnicza obszaru wynika w pierwszym rzędzie z występowania dobrze zachowanych siedlisk zmiennowilgotnych łąk trzęślicowych. Łąki tego typu związane są zwykle z dolinami dużych rzek, ich lokalizacja na terenach podgórskich należy natomiast do rzadkości. Za zupełny wyjątek trzeba uznać płaty o tak bogatym składzie florystycznym jak te w okolicy Józefowa.



Goździk pyszny, fot. Dominik Wróbel