



Fundusze Europejskie
Infrastruktura i Środowisko



Unia Europejska
Fundusz Spójności



Plan Zadań Ochronnych dla obszaru Natura 2000 **Lasy Leżajskie PLH180047** w województwie podkarpackim

(z wyłączeniem gruntów Skarbu Państwa będących w zarządzie PGL “Lasy Państwowe”)

Rzeszów 2019

Wykonawca:



Żbik Konrad Kata
Werynia 481
36-100 Kolbuszowa
e-mail katakon@poczta.fm

**Na zlecenie Regionalnej Dyrekcji Ochrony Środowiska
w Rzeszowie**

Autorzy:

Konrad Kata – koordynator projektu PZO, ekspert zoolog
Agata Stadnicka-Futoma – ekspert botanik

Spis treści

1. Etap wstępny pracy nad Planem	4
1.1 Informacje ogólne.....	4
1.2 Ustalenie terenu objętego Planem	5
1.3. Mapa obszaru Natura 2000	7
1.4. Opis założeń do sporządzenia Planu	40
1.5. Przedmioty ochrony wg. obowiązującego SDF (stan na dzień 02.2017).....	44
1.6. Kluczowe instytucje/grupy dla obszaru i zakres ich odpowiedzialności	46
1.7. Zespół Lokalnej Współpracy.....	48



Fundusze Europejskie
Infrastruktura i Środowisko



Unia Europejska
Fundusz Spójności



Dokumentacja Planu Zadań Ochronnych obszaru Natura 2000 Lasy Leżajskie PLH180047 w województwie podkarpackim

1. Etap wstępny pracy nad Planem

1.1 Informacje ogólne

Nazwa obszaru	Lasy Leżajskie
Kod obszaru	PLH180047
Opis granic obszaru	Numeryczny wektor granic GIS jako załącznik do Planu Zadań Ochronnych (załącznik nr 1)
SDF	Plik PDF SDF (załącznik nr 2)
Położenie	województwo podkarpackie, powiat łańcucki, gmina Rakszawa, powiat leżajski, gminy: Leżajsk, Nowa Sarzyna, powiat rzeszowski, gmina Sokołów Małopolski.
Powierzchnia obszaru (w ha)	2656,40 ha
Status prawny	Obszar zatwierdzony, jako obszar mający znaczenie dla Wspólnoty Decyzją Komisji z dnia 14 grudnia 2018 r. w sprawie przyjęcia dwunastego zaktualizowanego wykazu terenów mających znaczenie dla Wspólnoty składających się na kontynentalny region biogeograficzny (notyfikowana jako dokument nr C(2018) 8528
Termin przystąpienia do sporządzenia Planu	29 - 04 - 2019
Termin zatwierdzenia Planu*	<i>Data wydania zarządzenia RDOŚ. Podana data powinna zostać zapisana w formacie dd - mm – rrrr</i>
Wykonawca projektu Planu	ŻBIK Konrad Kata tel.: 505868152, e-mail: katakon@poczta.fm Zespół autorski (Konrad Kata, Agata Stadnicka-Futoma)
Planista Regionalny / Osoba odpowiedzialna w RDOŚ	Planista Regionalny Olimpia Bator, e-mail: olimpia.bator.rzeszow@rdos.gov.pl , tel.: (17) 785-00-44 Asystent Planisty Regionalnego Krzysztof Cholewa, e-mail: krzysztof.cholewa.rzeszow@rdos.gov.pl tel.: (17) 785 00 44.
Sprawujący nadzór	Regionalny Dyrektor Ochrony Środowiska w Rzeszowie Al. Józefa Piłsudskiego 38, 35-001 Rzeszów tel.: (17) 785-00-44; fax: (17) 852-11-09; e-mail: sekretariat.rzeszow@rdos.gov.pl

* Informacja powinna zostać uzupełniona po ustanowieniu właściwego zarządzenia.



Fundusze Europejskie
Infrastruktura i Środowisko



Unia Europejska
Fundusz Spójności



1.2 Ustalenie terenu objętego Planem

L.p.	Nazwa krajowej formy ochrony przyrody lub nadleśnictwa, pokrywającej/go się z obszarem, która/e może powodować wyłączenie części terenu ze sporządzania Planu	Dokument planistyczny	Uzasadnienie wyłączenia części terenu ze sporządzania PZO	Powierzchnia krajowej formy ochrony przyrody lub nadleśnictwa pokrywająca się z obszarem [ha]
1	Nadleśnictwo Leżajsk	Plan urządzenia lasu dla nadleśnictwa Leżajsk na lata 2012-2021	Art. 28 ust. 11 ustawy z dnia 16 kwietnia 2004 r. o ochronie przyrody (Dz. U. z 2018 r., poz. 1614 z późn. zm.) <i>„Planu zadań ochronnych nie sporządza się dla obszaru Natura 2000 lub jego części: pokrywającego się w całości lub w części z obszarem będącym w zarządzie nadleśnictwa, dla którego ustanowiony plan urządzenia lasu uwzględnia zakres, o którym mowa w ust. 10”</i>	Teren administrowany przez nadleśnictwo Leżajsk 2361,49 ha
2	Rezerwat przyrody „Wyrze”		Nie zachodzą przesłanki określone w art. 28 ust. 11 ustawy z dnia 16 kwietnia 2004 r. o ochronie przyrody (Dz. U. z 2018 r., poz. 1614 z późn. zm.)	14,64 ha
3	Brzózniński Obszar Chronionego Krajobrazu		Nie zachodzą przesłanki określone w art. 28 ust. 11 ustawy z dnia 16 kwietnia 2004 r. o ochronie przyrody (Dz. U. z 2018 r., poz. 1614 z późn. zm.)	24276,00 ha



Fundusze Europejskie
Infrastruktura i Środowisko



GENERALNA
DYREKCYA
OCHRONY
ŚRODOWISKA



REGIONALNA
DYREKCYA
OCHRONY
ŚRODOWISKA
W RZESZOWIE

Unia Europejska
Fundusz Spójności



Teren objęty PZO: część obszaru Natura 2000 Lasy Leżajskie PLH180047 poza gruntami PGL LP o powierzchni 294,91 ha



Fundusze Europejskie
Infrastruktura i Środowisko

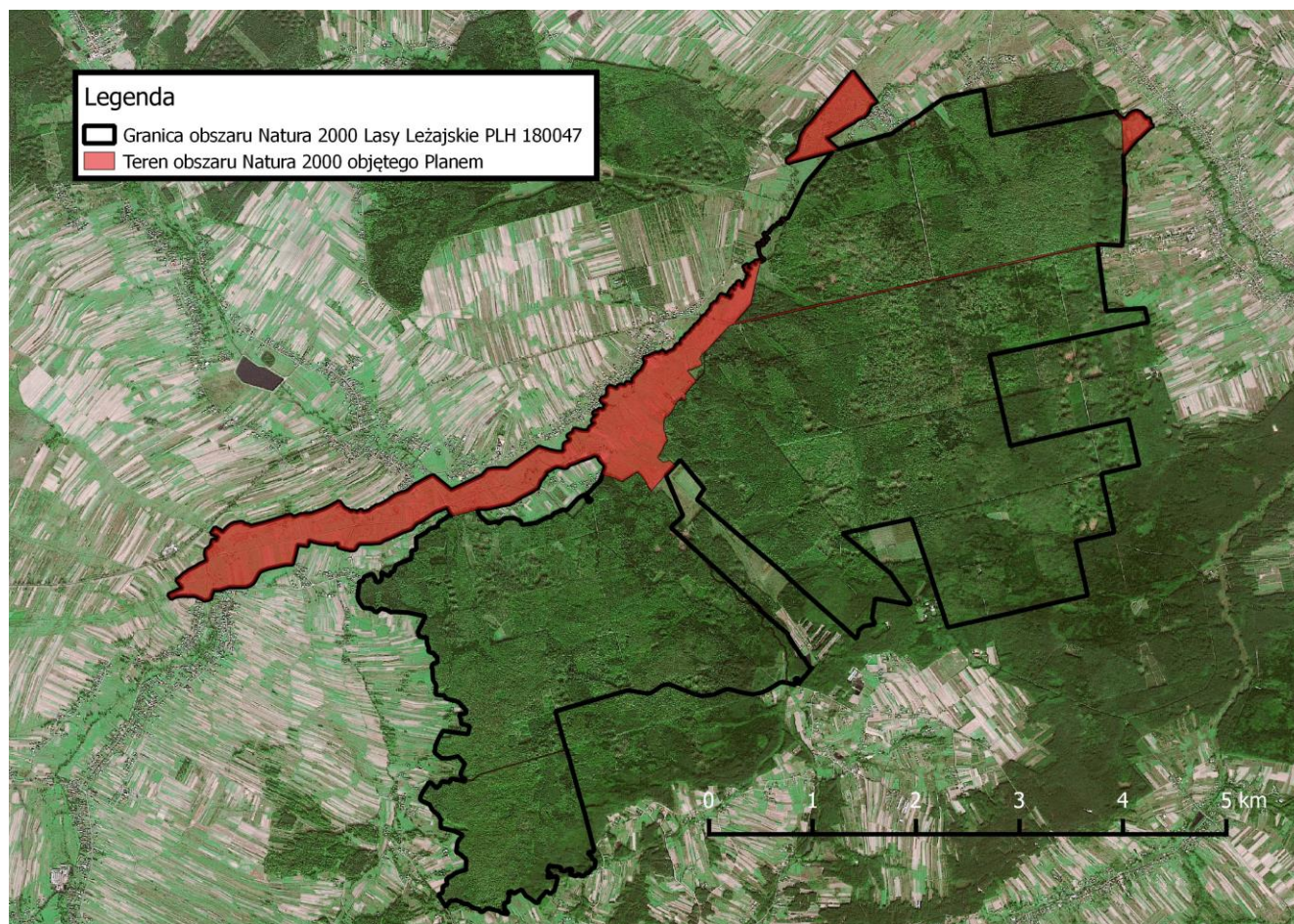


Unia Europejska
Fundusz Spójności



1.3. Mapa obszaru Natura 2000

Mapa obszaru Natura 2000 objętego Planem





Fundusze Europejskie
Infrastruktura i Środowisko



Unia Europejska
Fundusz Spójności



Opis granic obszaru Natura 2000 objętego Planem

Numeryczny wektor granic GIS z uwzględnieniem zmian wynikających z pkt. 1.2 sporządzono w oparciu o układ współrzędnych płaskich prostokątnych PL-1992, zgodnie z § 3 ust. 1 pkt. 4 rozporządzenia Rady Ministrów z dnia 15 października 2012 r. w sprawie państwowego systemu odniesień przestrzennych (Dz. U. z 2012 r., poz. 1247).

Enklawa 1

L.p.	x	y
1	271373.76	731726.68
2	271367.86	731733.43
3	271367.68	731732.82
4	271360.34	731708.60
5	271343.88	731654.32
6	271233.48	731243.99
7	271239.77	731241.00
8	271252.20	731237.03
9	271261.73	731236.24
10	271272.58	731238.09
11	271279.46	731242.32
12	271284.75	731250.26

13	271293.78	731261.68
14	271297.46	731266.64
15	271309.85	731281.59
16	271321.80	731298.24
17	271339.74	731319.17
18	271348.28	731333.26
19	271364.51	731336.68
20	271405.94	731349.07
21	271453.13	731360.81
22	271502.01	731372.56
23	271528.30	731388.57
24	271584.88	731421.54
25	271613.66	731458.59
26	271637.80	731480.08

27	271653.83	731492.46
28	271659.66	731496.97
29	271707.03	731533.57
30	271788.60	731598.06
31	271885.98	731679.20
32	271968.15	731747.19
33	272071.50	731832.18
34	272116.35	731869.76
35	272116.35	731876.17
36	272112.93	731881.30
37	271986.09	731977.39
38	271906.65	732040.17
39	271845.36	732087.36
40	271824.44	732099.75



Fundusze Europejskie
Infrastruktura i Środowisko



Unia Europejska
Fundusz Spójności



41	271818.88	732097.18
42	271812.05	732086.08
43	271800.09	732060.88
44	271792.83	732053.62
45	271779.81	732044.44
46	271761.44	732035.04
47	271740.94	732026.93
48	271715.74	732014.12
49	271704.21	732004.29
50	271690.97	731990.63
51	271680.72	731977.82
52	271669.31	731945.56
53	271653.83	731917.80
54	271636.75	731894.84
55	271625.00	731882.03
56	271615.39	731861.74
57	271603.65	731840.39
58	271579.09	731795.01
59	271557.20	731765.12

60	271542.26	731737.36
61	271512.89	731689.31
62	271492.07	731650.34
63	271485.67	731633.79
64	271484.60	731622.04
65	271479.26	731614.04
66	271455.24	731635.92
67	271419.47	731674.36
68	271373.76	731726.68

Enklawa 2

L.p.	x	y
1	271653.63	732451.85
2	271655.82	732455.79
4	271649.57	732459.62
5	271614.17	732481.35
6	271610.71	732475.85
7	271607.86	732471.29
8	271587.47	732438.76

9	271623.12	732418.17
10	271647.15	732455.83
11	271653.63	732451.85

Enklawa 3

L.p.	x	y
1	271731.26	734397.57
2	271735.22	734417.95
3	271730.05	734420.35
4	271715.25	734425.60
5	271702.73	734433.88
6	271689.44	734447.66
7	271671.24	734470.77
8	271661.44	734489.67
9	271660.73	734502.27
10	271665.64	734512.77
11	271690.84	734530.98
12	271711.85	734552.68
13	271729.35	734582.79



Fundusze Europejskie
Infrastruktura i Środowisko



Unia Europejska
Fundusz Spójności



14	271735.65	734603.80
15	271735.65	734622.00
16	271726.55	734650.01
17	271714.65	734666.81
18	271687.34	734685.71
19	271667.04	734703.22
20	271661.08	734710.57
21	271661.08	734719.67
22	271667.39	734725.97
23	271668.79	734732.98
24	271664.59	734739.98
25	271644.28	734745.58
26	271633.08	734751.18
27	271622.58	734748.38
28	271614.17	734750.48
29	271602.97	734763.78
30	271590.79	734779.58
31	271576.00	734749.56
32	271565.25	734736.11

33	271542.39	734711.91
34	271527.99	734696.23
35	271512.64	734680.62
36	271489.97	734659.04
37	271476.07	734641.56
38	271466.66	734626.77
39	271445.16	734606.61
40	271411.10	734576.14
41	271378.84	734549.25
42	271346.57	734523.71
43	271304.20	734487.81
44	271304.20	734487.81
45	271368.55	734484.97
46	271493.19	734479.45
47	271632.20	734472.31
48	271649.51	734463.11
49	271666.85	734449.20
50	271715.84	734409.94
51	271731.26	734397.57

Enklawa 4

L.p.	x	y
1	271014.50	734507.99
2	270893.88	734501.31
3	270893.24	734498.27
4	270891.07	734488.02
5	270910.47	734488.45
6	270910.87	734488.46
7	270955.57	734489.43
8	270995.16	734491.31
9	271006.04	734498.80
10	271014.50	734507.99

Enklawa 5

L.p.	x	y
1	266800.77	732997.71
2	266795.42	732974.58
4	266814.89	732970.75
5	266820.36	732993.97



Fundusze Europejskie
Infrastruktura i Środowisko



Unia Europejska
Fundusz Spójności



6	266800.77	732997.71
---	-----------	-----------

Enklawa 6

L.p.	x	y
1	267376.21	730488.95
2	267371.63	730493.97
3	267367.10	730493.04
4	267357.25	730485.35
5	267342.69	730480.17
6	267337.47	730485.17
7	267326.86	730508.59
8	267317.11	730501.84
9	267313.47	730501.45
10	267308.39	730503.87
11	267305.78	730507.95
12	267299.75	730517.37
13	267282.68	730504.07
14	267260.62	730512.58
15	267228.38	730535.25

16	267222.51	730543.70
17	267211.21	730553.88
18	267189.58	730603.32
19	267189.76	730609.74
20	267200.43	730621.65
21	267194.71	730635.43
22	267176.36	730651.54
23	267163.26	730655.60
24	267162.28	730657.87
25	267160.29	730661.43
26	267156.81	730666.89
27	267149.03	730681.61
28	267147.34	730686.42
29	267136.54	730698.42
30	267120.31	730721.82
31	267111.00	730729.36
32	267102.67	730733.36
33	267059.45	730744.62
34	267046.27	730758.18

35	267044.09	730760.49
36	267017.47	730771.38
37	267011.71	730793.17
38	267011.73	730836.08
39	266999.93	730860.11
40	266989.66	730871.97
41	266985.31	730883.32
42	266966.03	730896.87
43	266951.37	730902.31
44	266926.52	730924.61
45	266910.89	730949.98
46	266907.42	730950.17
47	266886.51	730957.23
48	266876.59	730965.42
49	266858.73	730994.72
50	266852.36	731001.53
51	266840.23	731007.29
52	266829.35	731006.53
53	266791.95	730994.44



Fundusze Europejskie
Infrastruktura i Środowisko



Unia Europejska
Fundusz Spójności



54	266778.49	730997.04
55	266760.15	731009.71
56	266758.24	731013.35
57	266751.54	731023.15
58	266744.79	731050.19
59	266747.14	731062.38
60	266756.60	731072.05
61	266755.45	731076.30
62	266729.59	731103.77
63	266708.09	731116.94
64	266701.50	731115.96
65	266697.67	731115.01
66	266683.15	731109.49
67	266672.41	731114.87
68	266649.98	731147.94
69	266632.50	731160.87
70	266622.79	731169.27
71	266606.72	731170.82
72	266596.07	731171.57

73	266591.02	731171.33
74	266587.25	731183.46
75	266585.13	731200.75
76	266573.66	731207.50
77	266571.05	731208.05
78	266561.58	731219.54
79	266551.70	731224.83
80	266534.75	731225.06
81	266517.29	731232.47
82	266510.50	731237.21
83	266498.09	731237.55
84	266461.34	731231.10
85	266443.62	731230.12
86	266410.58	731250.93
87	266353.38	731237.81
88	266305.29	731233.55
89	266264.26	731232.60
90	266218.45	731236.56
91	266219.97	731222.58

92	266263.56	731229.43
93	266305.56	731230.55
94	266351.72	731233.9
95	266361.81	731236.00
96	266409.65	731245.97
97	266440.55	731227.17
98	266461.20	731226.60
99	266499.55	731229.28
100	266531.33	731216.26
101	266540.67	731218.35
102	266554.58	731217.89
103	266565.87	731205.700
104	266581.91	731199.95
105	266582.12	731183.91
106	266587.69	731169.02
107	266592.83	731169.09
108	266607.12	731166.84
109	266622.39	731165.98
110	266631.90	731157.40



Fundusze Europejskie
Infrastruktura i Środowisko



Unia Europejska
Fundusz Spójności



111	266649.06	731138.59
112	266661.61	731119.00
113	266672.13	731107.35
114	266687.28	731103.76
115	266712.26	731107.97
116	266733.56	731090.29
117	266743.73	731080.79
118	266747.98	731067.98
119	266741.94	731060.58
120	266740.45	731055.00
121	266739.59	731053.48
122	266741.02	731038.81
123	266748.89	731016.29
124	266754.01	731009.63
125	266758.46	731003.85
126	266780.01	730991.17
127	266793.54	730988.54
128	266837.45	730999.79
129	266856.13	730990.99

130	266869.02	730968.84
131	266875.43	730960.57
132	266881.50	730956.29
133	266902.60	730945.78
134	266903.86	730943.52
135	266924.96	730918.77
136	266930.46	730909.86
137	266932.55	730906.48
138	266948.26	730897.25
139	266962.75	730892.44
140	266980.15	730877.74
141	266988.87	730867.57
142	267000.85	730835.20
143	266997.53	730815.15
144	267000.78	730791.93
145	267014.65	730768.73
146	267025.70	730757.67
147	267043.89	730753.17
148	267054.84	730742.23

149	267101.75	730729.15
150	267117.69	730717.24
151	267138.85	730691.07
152	267146.05	730679.71
153	267152.92	730665.33
154	267156.92	730659.27
155	267159.10	730656.02
156	267165.31	730648.71
157	267175.75	730645.85
158	267189.66	730634.02
159	267192.81	730622.39
160	267181.07	730615.56
161	267184.27	730597.76
162	267198.39	730565.43
163	267216.74	730536.67
164	267264.21	730502.63
165	267283.72	730498.10
166	267299.52	730511.08
167	267306.60	730496.59



Fundusze Europejskie
Infrastruktura i Środowisko



Unia Europejska
Fundusz Spójności



168	267317.37	730496.32
169	267320.43	730498.04
170	267325.62	730502.91
171	267342.26	730473.65
172	267346.37	730479.41
173	267354.55	730476.23
174	267360.34	730476.95
175	267360.70	730479.75
176	267368.40	730485.59
177	267376.21	730488.95

7	270417.29	734126.13
8	270406.16	734069.48
9	270405.93	734068.27
10	270393.36	734022.43
11	270382.46	733972.79
12	270372.41	733922.63
13	270362.22	733875.89
14	270351.53	733824.36
15	270349.43	733814.78
16	270340.86	733775.59
17	270330.38	733730.27
18	270319.63	733680.34
19	270316.63	733667.47
20	270305.73	733620.68
21	270297.24	733577.71
22	270288.78	733535.82
23	270277.62	733485.69
24	270267.17	733439.61
25	270257.16	733388.87

26	270247.61	733351.18
27	270239.33	733313.89
28	270229.28	733265.44
29	270225.27	733247.04
30	270223.84	733240.45
31	270217.78	733212.63
32	270206.88	733163.37
33	270196.65	733117.89
34	270185.54	733066.74
35	270178.05	733030.91
36	270173.49	733009.10
37	270163.39	732967.40
38	270153.45	732921.70
39	270143.01	732871.98
40	270131.35	732820.05
41	270100.04	732674.78
42	270099.17	732669.13
43	270092.53	732626.21
44	270079.53	732581.36

Enklawa 7

L.p.	x	y
1	270447.03	734476.57
2	270436.85	734476.00
3	270450.54	734233.49
4	270437.15	734239.73
5	270429.52	734184.14
6	270427.64	734175.21



Fundusze Europejskie
Infrastruktura i Środowisko



Unia Europejska
Fundusz Spójności



45	270075.87	732564.31
46	270069.22	732533.38
47	270058.30	732486.23
48	270052.48	732459.01
49	270047.61	732436.22
50	270037.57	732388.31
51	270026.36	732340.09
52	270015.95	732290.83
53	270013.85	732281.56
54	270004.65	732241.03
55	269994.61	732196.38
56	269983.38	732142.56
57	269982.55	732138.74
58	269981.38	732133.39
59	269972.15	732090.97
60	269961.72	732044.40
61	269951.46	731996.30
62	269939.67	731942.50
63	269930.72	731903.46

64	269929.49	731898.10
65	269918.39	731847.99
66	269908.30	731804.05
67	269897.29	731750.70
68	269886.57	731703.75
69	269876.27	731653.38
70	269865.95	731605.19
71	269857.21	731564.73
72	269855.64	731557.50
73	269851.68	731540.18
74	269844.57	731509.05
75	269833.83	731457.98
76	269829.35	731437.67
77	269827.78	731430.54
78	269823.58	731411.44
79	269812.77	731362.11
80	269801.98	731313.85
81	269791.00	731264.41
82	269780.67	731215.18

83	269770.33	731167.80
84	269770.12	731166.82
85	269761.11	731123.93
86	269750.41	731074.97
87	269739.32	731026.82
88	269728.99	730978.04
89	269717.75	730927.93
90	269707.93	730881.78
91	269696.37	730828.90
92	269693.77	730816.64
93	269691.84	730807.54
94	269687.17	730785.51
95	269686.41	730781.95
96	269686.09	730780.30
97	269677.59	730736.97
98	269676.19	730731.39
99	269669.46	730694.61
100	269669.01	730682.33
101	269656.75	730677.13



Fundusze Europejskie
Infrastruktura i Środowisko



Unia Europejska
Fundusz Spójności



102	269551.29	730576.30
103	269419.14	730454.53
104	269409.50	730444.61
105	269401.44	730433.66
106	269382.71	730411.04
107	269341.90	730393.42
108	269330.34	730410.36
109	269317.25	730410.30
110	269301.63	730417.11
111	269298.28	730418.78
112	269289.70	730416.41
113	269270.20	730387.33
114	269251.30	730340.45
115	269247.87	730339.36
116	269247.74	730329.08
117	269248.89	730323.34
118	269237.59	730297.94
119	269236.26	730289.54
120	269229.21	730277.47

121	269230.20	730272.84
122	269135.11	730358.40
123	269139.11	730363.40
124	269171.72	730388.88
125	269174.20	730390.82
126	269207.34	730424.12
127	269213.88	730428.01
128	269220.69	730432.05
129	269234.29	730434.46
130	269278.32	730436.40
131	269362.10	730438.84
132	269379.11	730439.43
133	269392.01	730442.12
134	269404.40	730451.43
135	269399.10	730452.88
136	269390.74	730447.56
137	269378.19	730444.33
138	269362.22	730443.05
139	269278.10	730441.39

140	269232.86	730439.19
141	269218.70	730437.04
142	269203.77	730427.01
143	269136.87	730367.03
144	269107.54	730341.58
145	269062.03	730302.11
146	269016.27	730263.28
147	269002.03	730250.21
148	269002.23	730250.23
149	268981.47	730256.47
150	268958.02	730261.47
151	268953.62	730256.50
152	268939.30	730240.32
153	268970.12	730215.29
154	268918.45	730168.60
155	268911.63	730162.24
156	268854.79	730138.23
157	268828.38	730118.44
158	268793.73	730090.47



Fundusze Europejskie
Infrastruktura i Środowisko



Unia Europejska
Fundusz Spójności



159	268792.95	730089.84
160	268781.69	730065.05
161	268745.96	730050.28
162	268720.29	730047.53
163	268695.64	730049.55
164	268687.43	730048.07
165	268673.41	730046.73
166	268650.64	730049.92
167	268614.62	730067.99
168	268596.09	730066.21
169	268565.59	730082.59
170	268563.20	730084.17
171	268562.76	730084.46
172	268510.90	730050.99
173	268457.61	730029.38
174	268390.59	729986.85
175	268348.98	730041.04
176	268357.96	730086.94
177	268374.39	730099.15

178	268323.22	730150.06
179	268323.01	730150.27
180	268318.06	730155.82
181	268236.17	730078.23
182	268238.84	730075.26
183	268234.30	730071.50
184	268231.82	730074.11
185	268228.84	730071.29
186	268231.14	730068.87
187	268199.43	730042.55
188	268120.97	729972.78
189	268067.25	729925.02
190	268120.34	729888.75
191	268126.16	729885.66
192	268127.15	729885.13
193	268127.44	729884.96
194	268177.50	729856.09
195	268221.95	729823.48
196	268222.09	729823.37

197	268252.80	729790.57
198	268226.12	729748.02
199	268158.95	729640.90
200	268168.81	729613.07
201	268182.37	729593.40
202	268192.33	729565.89
203	268205.46	729529.66
204	268222.56	729464.44
205	268234.82	729458.76
206	268235.94	729454.80
207	268210.95	729447.65
208	268235.94	729454.80
209	268245.84	729458.31
210	268264.76	729465.04
211	268279.52	729471.14
212	268295.72	729475.79
213	268306.94	729475.47
214	268314.64	729472.58
215	268323.30	729466.81



Fundusze Europejskie
Infrastruktura i Środowisko



Unia Europejska
Fundusz Spójności



216	268348.00	729442.11
217	268361.79	729430.24
218	268371.74	729422.22
219	268380.08	729419.01
220	268387.77	729419.01
221	268395.15	729420.94
222	268407.34	729399.45
223	268412.15	729385.33
224	268413.12	729373.14
225	268410.87	729365.13
226	268401.89	729350.05
227	268395.79	729338.18
228	268389.54	729319.74
229	268387.29	729311.08
230	268383.12	729298.57
231	268374.78	729275.15
232	268369.01	729261.04
233	268365.16	729245.00
234	268359.07	729230.89

235	268350.09	729213.56
236	268343.35	729199.13
237	268338.22	729181.17
238	268327.15	729150.21
239	268325.23	729142.20
240	268322.34	729134.18
241	268315.92	729127.44
242	268305.02	729120.06
243	268294.43	729105.63
244	268291.55	729093.76
245	268292.51	729077.72
246	268297.96	729062.65
247	268299.56	729052.70
248	268301.81	729036.98
249	268304.06	729020.95
250	268302.13	729006.51
251	268297.80	728994.48
252	268292.35	728981.65
253	268290.74	728975.88

254	268287.86	728972.67
255	268282.72	728966.58
256	268265.72	728938.03
257	268263.80	728929.37
258	268249.69	728906.92
259	268242.63	728907.56
260	268233.01	728905.63
261	268221.46	728899.54
262	268210.87	728890.88
263	268194.03	728880.45
264	268185.37	728872.11
265	268176.39	728860.56
266	268168.37	728854.79
267	268160.67	728850.62
268	268149.45	728849.02
269	268142.07	728845.81
270	268132.77	728840.68
271	268122.18	728837.79
272	268107.11	728831.70



Fundusze Europejskie
Infrastruktura i Środowisko



Unia Europejska
Fundusz Spójności



273	268098.13	728828.81
274	268094.76	728819.35
275	268080.96	728797.86
276	268057.23	728759.04
277	268041.83	728727.93
278	268017.77	728680.14
279	268000.29	728648.54
280	267960.84	728587.60
281	267948.01	728565.46
282	267942.88	728551.99
283	267939.35	728536.59
284	267935.18	728502.27
285	267931.33	728479.82
286	267924.43	728454.32
287	267911.60	728400.43
288	267901.98	728357.13
289	267899.73	728339.16
290	267899.73	728309.01
291	267898.77	728257.69

292	267897.49	728246.14
293	267890.66	728243.59
294	267890.66	728243.59
295	267834.45	728047.02
296	267831.40	728036.35
297	267830.95	728011.52
298	267831.37	728008.54
299	267832.14	728003.10
300	267837.70	727963.83
301	267833.66	727963.49
302	267812.11	727943.48
303	267763.64	727869.21
304	267759.23	727866.24
305	267758.71	727866.19
306	267759.23	727866.24
307	267763.64	727869.21
308	267812.11	727943.48
309	267833.66	727963.49
310	267837.70	727963.83

311	267832.14	728003.10
312	267831.37	728008.54
313	267843.30	727996.65
314	267860.19	727980.22
315	267879.90	727968.49
316	267913.52	727953.23
317	267909.42	727942.53
318	267893.52	727903.64
319	267880.30	727871.52
320	267871.16	727847.59
321	267862.35	727830.27
322	267851.64	727813.27
323	267835.58	727788.71
324	267818.89	727766.03
325	267799.21	727733.44
326	267781.58	727704.79
327	267771.50	727684.64
328	267763.95	727668.26
329	267756.39	727656.93



Fundusze Europejskie
Infrastruktura i Środowisko



Unia Europejska
Fundusz Spójności



330	267746.63	727645.59
331	267735.29	727635.20
332	267717.97	727621.98
333	267708.21	727614.10
334	267701.92	727604.34
335	267696.72	727591.28
336	267684.12	727553.80
337	267673.10	727519.17
338	267662.40	727498.24
339	267646.34	727465.32
340	267624.45	727416.67
341	267609.97	727383.61
342	267598.95	727352.12
343	267590.45	727334.17
344	267580.69	727320.95
345	267574.39	727311.19
346	267570.93	727302.69
347	267569.35	727292.30
348	267566.67	727261.59

349	267563.18	727214.60
350	267562.58	727192.64
351	267562.90	727160.20
352	267562.90	727129.03
353	267562.12	727112.74
354	267558.42	727101.89
355	267553.66	727096.07
356	267546.99	727088.99
357	267538.50	727082.62
358	267525.24	727076.22
359	267515.64	727071.65
360	267509.24	727063.88
361	267503.76	727058.39
362	267499.64	727056.11
363	267497.81	727017.25
364	267509.70	726962.85
365	267528.90	726897.49
366	267562.72	726903.89
367	267564.30	726888.78

368	267565.58	726875.48
369	267564.30	726870.62
370	267557.40	726861.41
371	267553.81	726855.27
372	267552.92	726850.53
373	267554.97	726829.56
374	267558.80	726796.82
375	267562.38	726761.77
376	267566.73	726722.63
377	267570.44	726705.36
378	267574.79	726686.95
379	267583.74	726654.71
380	267593.21	726619.41
381	267592.44	726616.86
382	267587.32	726615.32
383	267549.98	726607.39
384	267540.77	726604.83
385	267538.72	726602.53
386	267538.47	726598.95



Fundusze Europejskie
Infrastruktura i Środowisko



Unia Europejska
Fundusz Spójności



387	267541.54	726583.60
388	267547.55	726542.29
389	267550.11	726520.29
390	267550.87	726509.54
391	267549.85	726508.01
392	267533.99	726504.43
393	267495.36	726495.73
394	267462.36	726487.29
395	267436.40	726481.02
396	267399.05	726470.28
397	267380.38	726464.91
398	267360.81	726458.64
399	267361.06	726439.71
400	267359.53	726406.20
401	267357.99	726385.48
402	267355.69	726374.48
403	267351.60	726357.08
404	267346.99	726336.62
405	267333.57	726275.87

406	267327.68	726250.54
407	267323.08	726228.54
408	267318.98	726214.98
409	267313.87	726202.45
410	267309.01	726187.10
411	267298.65	726159.60
412	267294.04	726151.67
413	267289.69	726145.02
414	267284.07	726139.39
415	267277.16	726133.77
416	267265.14	726126.35
417	267252.86	726120.21
418	267227.95	726106.26
419	267202.55	726092.50
420	267189.06	726082.98
421	267177.78	726073.27
422	267169.85	726063.29
423	267161.54	726049.90
424	267152.55	726029.00

425	267146.73	726016.30
426	267144.40	726006.63
427	267143.12	725992.05
428	267143.37	725958.79
429	267142.61	725916.33
430	267142.35	725870.54
431	267142.48	725853.53
432	267140.94	725842.53
433	267138.90	725834.34
434	267135.44	725825.97
435	267130.13	725805.22
436	267124.82	725788.81
437	267116.98	725767.19
438	267113.59	725752.75
439	267112.52	725742.40
440	267113.77	725715.29
441	267113.06	725702.10
442	267112.76	725693.27
443	267096.35	725689.89



Fundusze Europejskie
Infrastruktura i Środowisko



Unia Europejska
Fundusz Spójności



444	267084.55	725684.78
445	267074.23	725678.16
446	267061.13	725673.97
447	267047.62	725670.59
448	267034.59	725669.10
449	267022.99	725653.05
450	267020.50	725647.52
451	267018.53	725635.39
452	267015.68	725620.41
453	267012.83	725612.03
454	267009.80	725605.07
455	267023.96	725589.74
456	267052.00	725527.29
457	267057.95	725505.63
458	267059.22	725492.03
459	267056.25	725468.24
460	267056.67	725445.30
461	267059.65	725419.38
462	267058.37	725396.02

463	267056.25	725360.33
464	267054.97	725343.76
465	267049.45	725325.07
466	267040.95	725306.38
467	267028.30	725286.69
468	267048.50	725271.74
469	267070.08	725257.11
470	267075.25	725265.85
471	267088.09	725291.18
472	267102.63	725326.40
473	267110.47	725343.52
474	267118.32	725360.11
475	267122.07	725370.28
476	267126.53	725380.98
477	267134.19	725394.18
478	267160.14	725373.58
479	267189.93	725350.93
480	267211.51	725334.70
481	267216.77	725341.92

482	267226.76	725356.37
483	267234.25	725367.24
484	267241.92	725375.63
485	267252.26	725384.37
486	267260.82	725393.11
487	267266.62	725399.08
488	267270.90	725404.79
489	267280.71	725420.13
490	267288.56	725432.07
491	267297.12	725442.78
492	267301.93	725448.66
493	267307.10	725457.76
494	267319.32	725481.57
495	267326.63	725495.83
496	267335.91	725513.13
497	267343.58	725527.58
498	267350.71	725538.64
499	267358.02	725548.45
500	267364.98	725561.82



Fundusze Europejskie
Infrastruktura i Środowisko



Unia Europejska
Fundusz Spójności



501	267377.11	725587.68
502	267388.16	725611.41
503	267397.55	725629.17
504	267401.10	725628.55
505	267422.84	725623.69
506	267438.45	725619.85
507	267452.26	725615.25
508	267457.76	725614.09
509	267466.97	725614.35
510	267481.04	725615.89
511	267495.71	725619.07
512	267510.71	725623.30
513	267516.47	725624.71
514	267512.63	725634.69
515	267532.45	725657.06
516	267557.95	725678.46
517	267562.41	725670.62
518	267604.32	725687.03
519	267587.56	725722.52

520	267608.60	725733.93
521	267630.72	725742.67
522	267648.55	725701.12
523	267661.57	725669.55
524	267719.96	725709.25
525	267707.17	725726.14
526	267693.87	725748.14
527	267697.71	725751.97
528	267689.52	725763.23
529	267682.36	725758.63
530	267675.96	725772.18
531	267671.10	725782.93
532	267703.97	725811.71
533	267726.74	725835.24
534	267741.83	725855.19
535	267751.81	725873.10
536	267762.94	725900.09
537	267761.15	725907.25
538	267762.17	725915.43

539	267767.80	725935.13
540	267769.08	725950.74
541	267769.52	725976.18
542	267764.12	725980.59
543	267757.88	725987.01
544	267752.89	725994.68
545	267749.32	726003.42
546	267747.54	726011.44
547	267745.93	726025.00
548	267743.44	726034.27
549	267739.87	726042.30
550	267731.31	726055.32
551	267737.28	726078.41
552	267745.84	726111.59
553	267755.30	726152.61
554	267761.98	726178.74
555	267770.37	726209.41
556	267784.90	726258.73
557	267799.88	726305.45



Fundusze Europejskie
Infrastruktura i Środowisko



Unia Europejska
Fundusz Spójności



558	267816.11	726355.93
559	267825.92	726385.35
560	267834.13	726414.42
561	267841.43	726438.45
562	267832.63	726448.19
563	267823.65	726460.20
564	267820.61	726469.95
565	267819.97	726476.88
566	267821.91	726483.81
567	267824.51	726491.17
568	267829.49	726501.78
569	267834.26	726513.90
570	267840.97	726526.46
571	267842.92	726531.66
572	267843.89	726545.19
573	267845.62	726556.89
574	267847.14	726571.39
575	267848.01	726585.47
576	267849.09	726611.67

577	267849.74	726628.78
578	267853.42	726641.55
579	267860.89	726663.53
580	267869.33	726686.48
581	267878.65	726713.55
582	267886.44	726737.15
583	267891.85	726752.96
584	267897.27	726765.52
585	267906.80	726786.95
586	267918.05	726809.04
587	267935.16	726842.82
588	267955.41	726879.04
589	267964.61	726895.44
590	267970.67	726906.48
591	267961.79	726916.87
592	267951.83	726925.10
593	267937.76	726935.06
594	267922.17	726946.76
595	267912.86	726954.98

596	267905.28	726964.08
597	267898.13	726977.94
598	267892.07	726992.66
599	267880.38	727009.77
600	267872.80	727020.16
601	267867.39	727024.71
602	267882.00	727048.13
603	267874.84	727053.25
604	267880.72	727062.71
605	267861.18	727076.18
606	267891.72	727120.90
607	267867.16	727137.59
608	267870.94	727163.72
609	267875.50	727181.51
610	267879.91	727194.74
611	267889.67	727210.17
612	267899.75	727220.56
613	267906.99	727231.89
614	267914.86	727246.38



Fundusze Europejskie
Infrastruktura i Środowisko



Unia Europejska
Fundusz Spójności



615	267927.14	727261.18
616	267930.92	727269.05
617	267933.44	727286.68
618	267936.91	727299.91
619	267944.15	727315.02
620	267959.11	727344.15
621	267969.81	727362.73
622	267979.57	727379.73
623	267989.33	727394.21
624	268002.24	727409.96
625	268010.43	727422.24
626	268023.66	727442.08
627	268034.05	727460.02
628	268041.29	727475.14
629	268047.59	727493.09
630	268054.51	727517.96
631	268056.40	727527.72
632	268062.39	727544.41
633	268070.26	727566.14

634	268079.73	727581.98
635	268104.71	727609.61
636	268137.39	727648.77
637	268139.79	727656.69
638	268144.35	727668.71
639	268167.59	727709.03
640	268202.78	727773.31
641	268213.10	727796.77
642	268221.55	727817.89
643	268133.10	727926.52
644	268078.20	727993.15
645	268083.36	728003.48
646	268102.14	728043.01
647	268157.73	728161.84
648	268191.52	728232.70
649	268215.92	728286.19
650	268222.96	728294.17
651	268245.48	728313.88
652	268271.76	728338.75

653	268278.80	728347.20
654	268283.26	728374.18
655	268286.54	728395.29
656	268288.41	728409.20
657	268288.89	728475.06
658	268288.42	728530.43
659	268288.89	728536.06
660	268339.8	728609.97
661	268381.56	728670.97
662	268429.42	728742.30
663	268476.82	728810.34
664	268493.71	728835.21
665	268495.12	728840.37
666	268489.75	728857.93
667	268476.58	728901.14
668	268464.38	728938.21
669	268451.71	728994.51
670	268447.96	729019.85
671	268448.43	729037.68



Fundusze Europejskie
Infrastruktura i Środowisko



Unia Europejska
Fundusz Spójności



672	268447.02	729058.33
673	268448.90	729067.25
674	268455.94	729076.16
675	268461.57	729082.26
676	268467.67	729083.67
677	268477.05	729079.92
678	268486.91	729077.10
679	268495.82	729079.45
680	268507.55	729082.73
681	268516.94	729080.85
682	268523.51	729081.79
683	268530.08	729086.95
684	268536.88	729099.39
685	268543.45	729112.53
686	268551.43	729130.36
687	268558.94	729138.34
688	268566.91	729141.62
689	268575.83	729139.74
690	268585.68	729126.61

691	268594.13	729118.16
692	268599.76	729117.01
693	268603.98	729117.22
694	268613.37	729126.14
695	268625.57	729147.72
696	268631.67	729163.21
697	268641.05	729171.18
698	268655.13	729174.00
699	268662.69	729177.34
700	268666.86	729181.98
701	268668.74	729193.71
702	268665.92	729209.19
703	268657.95	729230.31
704	268652.31	729264.56
705	268650.67	729293.42
706	268651.14	729308.91
707	268653.68	729314.14
708	268657.71	729317.35
709	268669.84	729321.40

710	268672.04	729322.13
711	268682.36	729326.63
712	268689.24	729330.86
713	268695.32	729335.63
714	268697.44	729342.24
715	268700.09	729347.27
716	268706.70	729355.21
717	268718.71	729368.97
718	268724.43	729379.28
719	268727.87	729381.40
720	268729.19	729379.55
721	268731.57	729370.29
722	268737.13	729359.17
723	268742.31	729353.97
724	268747.32	729352.65
725	268753.92	729353.97
726	268760.47	729357.71
727	268775.49	729369.23
728	268785.28	729384.04



Fundusze Europejskie
Infrastruktura i Środowisko



Unia Europejska
Fundusz Spójności



729	268797.31	729395.48
730	268806.18	729404.68
731	268812.80	729405.48
732	268816.50	729403.09
733	268817.30	729398.33
734	268813.59	729391.19
735	268809.62	729378.49
736	268811.21	729368.70
737	268815.71	729365.26
738	268821.00	729365.52
739	268827.62	729368.43
740	268834.85	729375.30
741	268840.58	729388.54
742	268841.11	729402.57
743	268843.49	729408.12
744	268855.50	729413.78
745	268859.89	729419.76
746	268861.13	729427.39
747	268855.40	729445.69

748	268855.40	729452.57
749	268859.25	729460.71
750	268863.33	729468.71
751	268869.42	729471.36
752	268875.20	729471.50
753	268881.86	729470.30
754	268887.94	729472.42
755	268891.16	729479.48
756	268896.41	729484.85
757	268903.55	729484.85
758	268908.84	729482.47
759	268918.37	729461.57
760	268927.52	729449.21
761	268935.04	729442.25
762	268942.71	729438.81
763	268951.18	729438.28
764	268959.64	729440.4
765	268966.52	729445.96
766	268970.70	729455.31

767	268976.80	729476.43
768	268982.68	729486.43
769	268988.75	729493.05
770	268995.72	729497.11
771	269005.68	729500.2
772	269018.65	729501.52
773	269030.58	729500.93
774	269041.13	729499.67
775	269055.42	729500.73
776	269063.36	729503.64
777	269069.97	729508.40
778	269077.12	729517.40
779	269079.32	729523.58
780	269081.20	729534.85
781	269076.32	729550.20
782	269067.06	729570.31
783	269060.09	729586.93
784	269060.41	729593.07
785	269063.36	729597.03



Fundusze Europejskie
Infrastruktura i Środowisko



Unia Europejska
Fundusz Spójności



786	269073.41	729600.47
787	269081.88	729603.91
788	269087.97	729611.32
789	269091.94	729622.70
790	269091.99	729634.79
791	269090.88	729649.95
792	269087.97	729662.39
793	269087.70	729670.85
794	269090.35	729674.29
795	269096.70	729677.20
796	269107.81	729678.53
797	269114.95	729682.50
798	269118.92	729692.02
799	269119.19	729703.40
800	269112.57	729717.42
801	269110.99	729726.42
802	269112.57	729734.88
803	269117.07	729740.97
804	269126.07	729745.73

805	269139.29	729745.34
806	269148.03	729746.26
807	269156.23	729747.85
808	269166.02	729754.99
809	269178.45	729767.69
810	269193.80	729782.77
811	269203.91	729790.82
812	269214.70	729797.06
813	269220.79	729803.94
814	269225.02	729812.67
815	269227.40	729819.02
816	269231.64	729825.11
817	269239.84	729831.19
818	269264.97	729843.36
819	269286.14	729855.80
820	269294.71	729859.80
821	269309.25	729866.60
822	269320.27	729870.35
823	269326.62	729869.29

824	269331.38	729863.21
825	269336.68	729856.33
826	269344.88	729853.15
827	269353.34	729854.21
828	269360.49	729859.50
829	269364.72	729870.35
830	269368.16	729889.14
831	269371.19	729898.98
832	269376.82	729910.71
833	269388.27	729936.23
834	269398.06	729960.04
835	269401.46	729969.60
836	269402.03	729979.62
837	269399.65	729989.41
838	269398.59	730000.53
839	269400.13	730006.36
840	269404.41	730011.37
841	269409.17	730015.08
842	269416.05	730023.81



Fundusze Europejskie
Infrastruktura i Środowisko



Unia Europejska
Fundusz Spójności



843	269419.23	730033.33
844	269416.05	730043.39
845	269409.70	730049.21
846	269401.50	730053.71
847	269395.68	730060.32
848	269395.15	730068.26
849	269399.65	730074.61
850	269412.35	730089.95
851	269418.17	730104.24
852	269425.05	730120.91
853	269430.07	730134.14
854	269437.48	730146.05
855	269446.74	730152.93
856	269456.00	730157.42
857	269468.97	730160.33
858	269477.70	730167.74
859	269485.22	730175.36
860	269486.69	730180.97
861	269483.81	730190.38

862	269483.78	730198.96
863	269487.49	730205.58
864	269495.43	730209.02
865	269511.57	730208.75
866	269522.29	730210.55
867	269532.20	730214.57
868	269538.55	730221.72
869	269541.06	730232.14
870	269546.69	730241.52
871	269555.61	730248.56
872	269568.27	730251.85
873	269577.66	730257.01
874	269584.70	730265.92
875	269593.06	730280.72
876	269603.64	730294.21
877	269615.67	730302.53
878	269627.40	730310.03
879	269632.22	730312.47
880	269635.65	730318.29

881	269638.83	730326.49
882	269651.00	730334.17
883	269666.35	730341.94
884	269673.23	730347.13
885	269677.19	730355.07
886	269683.54	730364.06
887	269684.34	730370.68
888	269685.66	730376.76
889	269690.28	730379.01
890	269697.04	730378.66
891	269701.01	730379.67
892	269705.77	730383.11
893	269709.99	730391.21
894	269716.80	730398.61
895	269733.55	730406.66
896	269744.93	730413.81
897	269756.50	730425.26
898	269758.02	730427.36
899	269763.26	730438.38



Fundusze Europejskie
Infrastruktura i Środowisko



Unia Europejska
Fundusz Spójności



900	269768.28	730443.67
901	269770.93	730448.44
902	269774.63	730454.79
903	269778.87	730458.76
904	269786.28	730463.25
905	269789.19	730463.78
906	269792.63	730465.37
907	269801.36	730469.34
908	269806.38	730474.63
909	269811.68	730479.39
910	269814.85	730485.74
911	269817.23	730491.04
912	269820.67	730492.89
913	269828.87	730493.15
914	269836.15	730497.52
915	269844.35	730500.96
916	269852.55	730502.81
917	269859.70	730504.40
918	269864.73	730505.19

919	269868.43	730507.31
920	269872.13	730513.39
921	269874.51	730518.68
922	269876.90	730522.92
923	269880.07	730526.89
924	269887.21	730530.59
925	269889.86	730531.65
926	269891.45	730534.56
927	269891.71	730539.06
928	269889.07	730547.79
929	269889.86	730552.29
930	269892.77	730556.26
931	269899.65	730562.08
932	269904.15	730564.19
933	269910.76	730565.52
934	269920.68	730569.09
935	269927.03	730572.26
936	269930.74	730574.91
937	269938.68	730577.55

938	269946.35	730581.79
939	269951.38	730587.34
940	269956.14	730590.78
941	269960.90	730593.16
942	269964.61	730594.49
943	269967.25	730597.40
944	269967.78	730603.22
945	269965.13	730608.51
946	269962.22	730611.42
947	269961.17	730615.65
948	269961.70	730620.15
949	269960.11	730624.91
950	269960.37	730632.32
951	269958.52	730637.35
952	269955.35	730640.53
953	269949.26	730643.44
954	269945.56	730646.88
955	269944.50	730651.37
956	269946.88	730656.93



Fundusze Europejskie
Infrastruktura i Środowisko



Unia Europejska
Fundusz Spójności



957	269948.47	730663.81
958	269947.14	730670.42
959	269943.70	730673.33
960	269937.09	730676.77
961	269934.71	730680.74
962	269932.33	730682.33
963	269931.53	730684.98
964	269933.12	730689.47
965	269936.56	730692.91
966	269943.44	730695.82
967	269949.52	730700.32
968	269955.35	730702.97
969	269962.49	730704.55
970	269967.25	730704.03
971	269969.37	730702.44
972	269970.43	730700.59
973	269970.16	730697.15
974	269967.25	730690.27
975	269966.99	730683.92

976	269968.84	730677.83
977	269972.01	730673.60
978	269975.45	730672.28
979	269978.36	730672.54
980	269983.92	730675.19
981	269997.15	730682.86
982	270010.25	730690.93
983	270020.04	730695.16
984	270023.74	730698.07
985	270024.80	730701.25
986	270024.00	730705.22
987	270022.15	730708.66
988	270016.33	730712.36
989	270012.63	730716.59
990	270012.10	730721.09
991	270013.42	730726.12
992	270016.33	730729.56
993	270018.18	730731.41
994	270020.83	730731.67

995	270024.27	730729.29
996	270030.88	730722.68
997	270035.65	730721.88
998	270044.11	730721.88
999	270049.40	730722.94
1000	270052.84	730726.12
1001	270053.64	730729.82
1002	270051.52	730736.17
1003	270051.26	730742.79
1004	270052.84	730747.02
1005	270056.81	730751.25
1006	270062.10	730752.05
1007	270066.60	730751.52
1008	270070.31	730750.20
1009	270074.54	730751.78
1010	270085.12	730756.81
1011	270087.24	730759.46
1012	270088.43	730763.03
1013	270092.66	730769.91



Fundusze Europejskie
Infrastruktura i Środowisko



Unia Europejska
Fundusz Spójności



1014	270093.46	730776.52
1015	270091.34	730781.02
1016	270088.17	730784.46
1017	270083.93	730785.25
1018	270081.55	730784.99
1019	270072.56	730788.69
1020	270067.00	730792.66
1021	270062.77	730793.98
1022	270054.04	730794.25
1023	270047.95	730795.04
1024	270044.25	730797.69
1025	270038.69	730804.30
1026	270036.04	730810.92
1027	270037.10	730813.83
1028	270041.07	730815.94
1029	270049.01	730817.27
1030	270054.30	730818.06
1031	270059.59	730820.18
1032	270068.59	730824.41

1033	270072.56	730824.68
1034	270076.26	730824.15
1035	270080.49	730823.88
1036	270087.11	730824.94
1037	270091.47	730828.25
1038	270095.97	730833.54
1039	270104.44	730838.57
1040	270108.41	730842.01
1041	270113.43	730845.45
1042	270122.43	730851.80
1043	270126.40	730852.85
1044	270138.04	730849.41
1045	270143.07	730849.15
1046	270145.98	730850.47
1047	270147.30	730854.18
1048	270146.77	730860.26
1049	270143.86	730869.52
1050	270142.80	730873.23
1051	270143.60	730875.34

1052	270147.04	730875.08
1053	270149.95	730872.43
1054	270151.27	730869.52
1055	270159.74	730865.55
1056	270166.88	730861.58
1057	270170.85	730861.06
1058	270174.29	730862.91
1059	270178.12	730863.83
1060	270182.36	730862.78
1061	270184.47	730859.34
1062	270183.95	730855.37
1063	270183.15	730847.17
1064	270185.27	730842.93
1065	270188.97	730838.43
1066	270195.06	730835.26
1067	270200.09	730833.41
1068	270204.05	730829.97
1069	270210.93	730828.38
1070	270220.19	730827.32



Fundusze Europejskie
Infrastruktura i Środowisko



Unia Europejska
Fundusz Spójności



1071	270224.43	730824.68
1072	270228.66	730819.65
1073	270232.63	730818.33
1074	270237.66	730819.65
1075	270242.68	730824.15
1076	270244.01	730831.29
1077	270244.27	730836.58
1078	270251.94	730843.20
1079	270255.65	730849.02
1080	270255.65	730854.04
1081	270253.00	730857.22
1082	270249.03	730858.28
1083	270243.74	730857.48
1084	270235.01	730852.19
1085	270228.66	730852.19
1086	270223.10	730855.10
1087	270216.75	730861.19
1088	270213.58	730869.13
1089	270212.26	730879.97

1090	270214.90	730886.85
1091	270217.02	730889.23
1092	270220.46	730889.50
1093	270223.90	730887.38
1094	270228.66	730882.09
1095	270233.16	730878.65
1096	270240.57	730877.06
1097	270247.18	730876.80
1098	270251.15	730878.65
1099	270256.44	730887.12
1100	270261.60	730894.39
1101	270265.83	730898.89
1102	270270.33	730904.71
1103	270271.66	730908.95
1104	270270.86	730916.88
1105	270268.48	730920.85
1106	270262.66	730925.09
1107	270257.63	730928.52
1108	270256.57	730931.17

1109	270257.90	730934.35
1110	270262.39	730935.14
1111	270267.16	730933.02
1112	270272.18	730928.00
1113	270278.27	730925.61
1114	270282.77	730925.88
1115	270287.53	730928.52
1116	270290.18	730933.02
1117	270291.23	730940.70
1118	270290.18	730950.22
1119	270290.18	730955.51
1120	270292.56	730961.33
1121	270297.58	730968.21
1122	270299.70	730973.24
1123	270299.17	730977.47
1124	270296.26	730980.38
1125	270289.38	730983.56
1126	270285.15	730986.73
1127	270283.03	730990.97



Fundusze Europejskie
Infrastruktura i Środowisko



Unia Europejska
Fundusz Spójności



1128	270284.09	730995.20
1129	270288.32	730998.64
1130	270294.41	731005.78
1131	270297.06	731010.28
1132	270299.97	731016.63
847	270303.67	731019.81
848	270308.17	731020.07
849	270310.55	731017.69
850	270311.61	731014.25
851	270314.78	731005.52
852	270318.22	730997.32
853	270325.10	730990.44
854	270332.24	730985.67
855	270350.37	730976.28
856	270361.22	730970.73
857	270368.63	730968.08
858	270378.41	730965.43
859	270392.97	730965.17
860	270402.49	730966.76

861	270407.65	730966.89
862	270413.21	730964.51
863	270418.50	730959.48
864	270422.73	730955.78
865	270427.76	730954.45
866	270433.58	730952.87
867	270440.72	730950.75
868	270446.81	730950.49
869	270450.51	730949.43
870	270454.22	730949.43
871	270457.13	730950.75
872	270460.57	730954.72
873	270461.89	730958.69
874	270461.63	730960.80
875	270462.16	730965.04
876	270462.16	730969.27
877	270460.83	730973.77
878	270458.45	730975.36
879	270453.95	730974.83

880	270449.98	730975.89
881	270444.96	730980.65
882	270443.37	730986.20
883	270444.69	730996.26
884	270445.49	731005.52
885	270444.96	731012.13
886	270448.13	731015.57
887	270449.72	731015.04
888	270452.63	731011.07
889	270455.81	731005.52
890	270460.83	731001.81
891	270467.18	730998.37
892	270474.59	730995.73
893	270478.56	730994.14
894	270484.65	730994.14
895	270489.41	730996.26
896	270491.79	730999.96
897	270492.05	731004.72
898	270488.88	731009.49



Fundusze Europejskie
Infrastruktura i Środowisko



Unia Europejska
Fundusz Spójności



899	270483.06	731013.72
900	270475.65	731015.57
901	270471.95	731019.54
902	270471.95	731025.63
903	270470.49	731032.37
904	270472.34	731034.76
905	270476.58	731035.28
906	270486.37	731033.43
907	270492.98	731032.90
908	270497.74	731034.76
909	270500.65	731037.93
910	270501.71	731042.69
911	270499.86	731047.98
912	270498.01	731053.01
913	270498.27	731056.19
914	270501.45	731057.51
915	270508.85	731056.45
916	270513.88	731051.42
917	270518.91	731047.46

918	270519.44	731043.75
919	270518.12	731038.99
920	270516.79	731034.49
921	270517.85	731030.26
922	270520.76	731026.02
923	270527.11	731021.53
924	270540.08	731013.85
925	270548.28	731010.94
926	270554.23	731011.60
927	270557.14	731014.51
928	270558.73	731020.34
929	270557.14	731028.27
930	270554.23	731033.83
931	270550.53	731036.47
932	270550.00	731039.39
933	270553.17	731042.82
934	270560.05	731047.59
935	270566.40	731058.70
936	270569.05	731066.90

937	270570.90	731070.08
938	270576.72	731071.40
939	270582.28	731072.99
940	270587.30	731076.43
941	270593.12	731077.75
942	270597.89	731081.19
943	270604.77	731088.60
944	270610.32	731093.36
945	270614.69	731095.61
946	270617.60	731100.64
947	270619.72	731103.28
948	270622.36	731102.49
949	270625.01	731103.28
950	270626.33	731107.25
951	270625.80	731110.96
952	270623.42	731114.13
953	270622.36	731118.63
954	270623.15	731122.86
955	270626.33	731124.71



Fundusze Europejskie
Infrastruktura i Środowisko



Unia Europejska
Fundusz Spójności



956	270635.59	731128.68
957	270638.50	731133.18
958	270639.56	731139.00
959	270644.06	731140.85
960	270652.26	731144.03
961	270657.02	731147.47
962	270659.01	731151.57
963	270659.01	731156.86
964	270657.15	731164.80
965	270654.77	731169.83
966	270649.75	731173.26
967	270645.78	731174.59
968	270644.72	731176.70
969	270646.04	731179.09
970	270651.33	731180.41
971	270658.74	731183.58
972	270666.41	731189.40
973	270670.65	731197.61
974	270675.41	731200.52

975	270679.38	731199.19
976	270683.88	731193.90
977	270685.99	731185.44
978	270688.03	731181.59
979	270690.56	731178.47
980	270694.72	731177.50
981	270696.10	731177.63
982	270696.53	731183.39
983	270692.17	731179.90
984	270696.79	731211.48
985	270687.13	731216.19
986	270670.35	731207.26
987	270659.56	731188.10
988	270652.28	731186.17
989	270633.50	731175.28
990	270653.28	731160.27
991	270651.61	731154.20
992	270616.54	731124.59
993	270619.09	731107.72

994	270589.88	731082.60
995	270564.08	731074.60
996	270559.67	731059.86
997	270539.42	731038.68
998	270553.71	731023.29
999	270547.34	731016.37
1000	270534.51	731023.17
1001	270525.29	731028.06
1002	270522.44	731034.69
1003	270525.97	731046.00
1004	270512.45	731061.71
1005	270492.38	731060.49
1006	270488.69	731040.72
1007	270466.98	731039.42
1008	270467.72	731015.46
1009	270481.60	731000.35
1010	270458.12	731012.58
1011	270450.78	731020.75
1012	270437.90	731018.66



Fundusze Europejskie
Infrastruktura i Środowisko



Unia Europejska
Fundusz Spójności



1013	270436.97	730976.96
1014	270453.70	730965.90
1015	270452.85	730963.18
1016	270452.60	730959.67
1017	270446.44	730954.12
1018	270405.49	730972.74
1019	270389.62	730970.54
1020	270363.71	730975.81
1021	270332.29	730993.90
1022	270309.70	731026.24
1023	270298.56	731021.46
1024	270285.64	731004.37
1025	270270.54	731000.30
1026	270271.69	730984.66
1027	270274.94	730982.33
1028	270256.28	730977.79
1029	270141.68	730949.93
1030	270137.30	730948.90
1031	270064.74	730931.96

1032	270018.86	730921.25
1033	269870.51	730887.16
1034	269804.26	730829.16
1035	269772.63	730801.74
1036	269695.08	730734.54
1037	269704.28	730775.76
1038	269715.48	730827.96
1039	269725.74	730874.35
1040	269736.74	730924.38
1041	269747.61	730973.08
1042	269757.97	731024.13
1043	269768.65	731070.17
1044	269779.07	731119.93
1045	269787.89	731159.87
1046	269788.75	731163.78
1047	269799.76	731212.20
1048	269809.81	731259.18
1049	269820.55	731308.88
1050	269831.18	731358.09

1051	269841.82	731405.93
1052	269842.12	731407.29
1053	269852.82	731456.79
1054	269863.03	731503.85
1055	269871.22	731536.69
1056	269875.65	731554.44
1057	269885.62	731604.75
1058	269895.90	731650.11
1059	269906.36	731697.80
1060	269917.13	731746.85
1061	269927.29	731793.48
1062	269935.91	731832.95
1063	269938.35	731844.15
1064	269949.53	731894.81
1065	269950.71	731900.69
1066	269958.97	731942.12
1067	269970.19	731993.84
1068	269980.51	732039.91
1069	269986.90	732070.90



Fundusze Europejskie
Infrastruktura i Środowisko



Unia Europejska
Fundusz Spójności



1070	269990.00	732085.91
1071	269993.39	732101.87
1072	270001.55	732140.12
1073	270012.06	732187.34
1074	270023.89	732238.34
1075	270032.66	732278.53
1076	270034.57	732287.32
1077	270045.56	732336.02
1078	270056.44	732385.35
1079	270066.59	732432.73
1080	270077.22	732481.75
1081	270088.30	732528.07
1082	270097.91	732576.72
1083	270109.04	732623.37
1084	270116.77	732661.25
1085	270117.85	732666.13
1086	270129.41	732718.38
1087	270140.58	732766.73
1088	270143.22	732779.81

1089	270150.66	732816.55
1090	270161.66	732866.50
1091	270173.29	732918.78
1092	270182.24	732961.59
1093	270191.54	733005.50
1094	270197.02	733028.54
1095	270204.87	733061.62
1096	270216.00	733116.30
1097	270225.49	733160.15
1098	270236.25	733208.07
1099	270247.23	733260.36
1100	270247.24	733260.43
1101	270256.71	733306.89
1102	270265.96	733348.97
1103	270266.03	733349.29
1104	270275.00	733386.27
1105	270284.40	733428.59
1106	270285.54	733433.68
1107	270286.56	733438.56

1108	270295.61	733481.59
1109	270306.21	733529.57
1110	270316.23	733573.55
1111	270324.85	733617.04
1112	270338.07	733675.03
1113	270348.78	733725.19
1114	270359.43	733772.45
1115	270367.26	733811.33
1116	270369.52	733822.51
1117	270381.59	733869.57
1118	270391.39	733919.77
1119	270401.71	733966.57
1120	270411.60	734015.04
1121	270422.92	734063.98
1122	270436.69	734123.32
1123	270445.93	734171.44
1124	270447.90	734181.65
1125	270453.66	734219.25
1126	270455.34	734230.14



Fundusze Europejskie
Infrastruktura i Środowisko



Unia Europejska
Fundusz Spójności



1127	270455.21	734282.48
1128	270453.52	734309.55
1129	270452.08	734332.77
1130	270449.15	734383.98
1131	270443.35	734459.50
1132	270447.03	734476.57

Enklawa 8

L.p.	x	y
1	265578.44	729100.72
2	265572.55	729107.89
3	265572.55	729107.89
4	265572.55	729107.89
5	265539.45	728992.87
6	265534.98	728977.34
7	265512.87	728900.52
8	265487.15	728810.14

9	265461.30	728719.30
10	265453.65	728689.15
11	265405.29	728520.30
12	265377.69	728428.20
13	265359.27	728368.31
14	265331.65	728277.30
15	265329.33	728270.05
16	265299.00	728226.57
17	265290.53	728219.39
18	265275.41	728206.56
19	265273.60	728164.96
20	265266.78	728129.54
21	265265.44	728119.74
22	265265.44	728119.74
23	265273.17	728128.00
24	265273.17	728128.00
25	265283.75	728162.31

26	265283.52	728199.06
27	265309.25	728225.60
28	265330.59	728256.38
29	265339.30	728274.95
30	265353.36	728320.85
31	265371.44	728379.85
32	265405.41	728494.14
33	265430.46	728580.09
34	265457.79	728676.69
35	265460.60	728687.00
36	265494.09	728804.59
37	265499.57	728824.32
38	265550.42	729007.45
39	265578.44	729100.72
40	265578.44	729100.72

1.4. Opis założeń do sporządzenia Planu

Opis obszaru: Obszar położony jest na Płaskowyżu Kolbuszowskim w obrębie większego kompleksu leśnego w Okręgu Puszczy Sandomierskiej. Duże zróżnicowanie geobotaniczne tego terenu wpływa na bogactwo florystyczne i faunistyczne. Odnotowano tu rzadkie gatunki zarówno w skali lokalnej i regionalnej. Występują tu zarówno ekosystemy leśne takie jak: żyzne lasy liściaste, w tym grądy, buczyny i łągi oraz olszowe lasy bagienne, jak również siedliska półnaturalne otwarte reprezentowane przez łąki świeże, wilgotne łąki ostrożeńiowe oraz murawy napiaskowe.

Przedmioty ochrony obszaru:

Przedmiotami ochrony (wg SDF) w obszarze Natura 2000 Lasy Leżajskie PLH180047 jest 5 typów siedlisk przyrodniczych z załącznika I Dyrektywy Siedliskowej i 3 gatunki zwierząt. Wymieniono je poniżej.

- Przedmiotami ochrony są następujące typy siedlisk przyrodniczych wymienionych w załączniku I Dyrektywy Rady 92/43/EWG:

6510 Niżowe i górskie świeże łąki użytkowane ekstensywnie. (*Arrhenatherion elatioris*)

9110 Kwaśne buczyny (*Luzulo-Fagenion*)

9130 Żyzne buczyny (*Dentario glandulosae-Fagenion*, *Galio odorati-Fagenion*)

9170 Grąd środkowoeuropejski i subkontynentalny (*Galio-Carpinetum* i *Tilio-Carpinetum*)

91E0 Łęgi wierzbowe, topolowe, olszowe i jesionowe (*Salicetum albae*, *Populetum albae*, *Alnenion glutinoso-incanae*, olsy źródliskowe).

- Przedmiotami ochrony są następujące gatunki zwierząt wymienione w załączniku II Dyrektywy Rady 92/43/EWG:



Fundusze Europejskie
Infrastruktura i Środowisko



Unia Europejska
Fundusz Spójności



4014 biegacz urozmaicony *Carabus variolosus*
1060 czerwończyk nieparek *Lycaena dispar*
6179 modraszek nausitous *Phengaris nausithous*

Założenia:

1. Plan zadań ochronnych dotyczyć będzie obszaru Natura 2000 w części poza gruntami będącymi w zarządzie Państwowego Gospodarstwa Leśnego Lasy Państwowe.
2. Jego głównym celem będzie określenie działań i sformułowanie zapisów pozwalających na skuteczną ochronę siedlisk i gatunków wskazanych, jako przedmioty ochrony; wykonane zostaną również ekspertyzy służące uzupełnieniu informacji o obszarze;
3. Lista przedmiotów ochrony może ulec zmianie w toku prac nad projektem planu.

Plan Zadań Ochronnych sporządza sprawujący nadzór nad obszarem, którym w przypadku obszaru Natura 2000 Lasy Leżajskie PLH180047 jest Regionalny Dyrektor Ochrony Środowiska w Rzeszowie.

Plan zadań ochronnych (PZO) jest narzędziem ochrony siedlisk i gatunków stanowiących przedmiot ochrony obszaru Natura 2000. Ustalenia planu mogą jednak dotyczyć również terenów znajdujących się poza granicami obszaru, jeśli są istotne dla zachowania lub przywrócenia właściwego stanu ochrony przedmiotów ochrony oraz zachowania spójności sieci Natura 2000, w tym utrzymania korytarzy migracyjnych. Podstawowym celem opracowania projektu PZO jest szybkie podjęcie działań, niezbędnych do zachowania przedmiotów ochrony. Obowiązek sporządzenia planu zadań ochronnych dla obszaru Natura 2000 wynika z art. 28 ust. 1 ustawy z dnia 16 kwietnia 2004 r. o ochronie przyrody (Dz. U. z 2018 r., poz. 1614 z późn. zm.).

Szczegółowy zakres dokumentu określa rozporządzenie Ministra Środowiska z dnia 17 lutego 2010 r. w sprawie sporządzania projektu planu zadań ochronnych dla obszaru Natura 2000 (Dz. U. z 2010 r., Nr 34, poz. 186 z późn. zm.).

Zakres prac koniecznych dla sporządzania projektu planu zadań ochronnych dla obszaru obejmuje:

- opisanie granic obszaru w formie wektorowej warstwy informacyjnej;
- zgromadzenie, zweryfikowanie i uzupełnienie informacji o obszarze i przedmiotach ochrony, istotnych dla ich ochrony;
- ocenę stanu ochrony przedmiotów ochrony;
- ocenę istniejących i potencjalnych zagrożeń;
- ustalenie celów działań ochronnych;
- ustalenie działań ochronnych wynikających z ustalonych celów działań ochronnych;



Fundusze Europejskie
Infrastruktura i Środowisko



Unia Europejska
Fundusz Spójności



- ustalenie koniecznych zmian obowiązujących studiów uwarunkowań i kierunków zagospodarowania przestrzennego gmin i miejscowych planów zagospodarowania przestrzennego;
- ocenę potrzeby sporządzenia planu ochrony dla części lub całości obszaru oraz terminu jego sporządzenia;
- sporządzenie dokumentacji projektu planu zadań ochronnych w formie elektronicznej, opracowanej w formie opisu tekstowego, zestawień tabelarycznych, przedstawień graficznych, map, baz danych, w tym cyfrowych warstw informacyjnych.

PZO sporządza się w oparciu o istniejącą i możliwą do szybkiego zebrania wiedzę na temat obszaru Natura 2000. W ramach procesu planistycznego przeprowadzone zostaną niezbędne badania terenowe.

Plan zadań ochronnych sporządza się na okres 10 lat. Jest on ustanawiany zarządzeniem regionalnego dyrektora ochrony środowiska.

Skutki ustanowionego PZO dla obszaru Natura 2000 to między innymi:

- określenie zakresu rzeczowego i kosztów działań niezbędnych dla ochrony obszaru wraz z ich harmonogramem, umożliwiającym występowanie o środki na ich wykonanie;
- ustanowienie formalnych podstaw występowania o środki na wykonanie niezbędnych prac;
- podsumowanie wiedzy o obszarze i przedmiotach ochrony, służącej do późniejszego śledzenia zmian oraz określenie, w jakim zakresie wymaga uzupełnienia;
- ustalenie systemu monitorowania stanu przedmiotów ochrony, w tym skutków prowadzonych działań ochronnych;
- ułatwienie kwalifikowania przedsięwzięć/działań pod kątem możliwości wywierania negatywnego wpływu na obszar, z zastrzeżeniem, że przedsięwzięcie/działania nie ujęte w planie jako zagrożenia należy traktować jako mogące potencjalnie znacząco negatywnie oddziaływać na obszar;
- określenie „założeń ochrony obszaru” i celów planu zadań ochronnych jako „punktu odniesienia” dla ocen oddziaływania przedsięwzięć/działań na obszar Natura 2000 oraz dla strategicznych ocen oddziaływania innych planów;
- wskazanie ryzykownych/niewłaściwych zapisów w istniejących studiach i planach z punktu widzenia ochrony obszaru;
- jest podstawą do zastosowania w razie potrzeby art. 37 ust. 2 ustawy o ochronie przyrody;
- uregulowanie zasad wdrażania programów rolnośrodowiskowych, które muszą być zgodne z zapisami PZO;
- opisanie nowo znalezionych gatunków lub siedlisk, które powinny być przedmiotami ochrony w obszarze (umożliwia to m.in. stosowanie wobec nich art. 6(4) Dyrektywy siedliskowej);
- określenie konieczności sporządzenia planu ochrony oraz zmian/modyfikacji SDF/granicy obszaru.



Fundusze Europejskie
Infrastruktura i Środowisko



Unia Europejska
Fundusz Spójności



PZO nie jest sposobem na zwolnienie jakichkolwiek działań z obowiązujących procedur, np. PZO nie zastąpi, w stosunku do żadnych planów ani przedsięwzięć, procedury oceny oddziaływania na obszar Natura 2000.

Udział społeczeństwa w procesie planistycznym, prowadzony jest na zasadach i w trybie określonym w ustawie z dnia 3 października 2008 r. o udostępnianiu informacji o środowisku i jego ochronie, udziale społeczeństwa w ochronie środowiska oraz o ocenach oddziaływania na środowisko (Dz. U. z 2018 r., poz. 2081 z późn. zm.)

Zainteresowane osoby i instytucje będą mogły aktywnie uczestniczyć w procesie planowania jako członkowie Zespołu Lokalnej Współpracy (ZLW). Udział przedstawicieli różnych instytucji, grup społecznych i profesji pozwoli zoptymalizować proces planowania PZO. Skład ZLW będzie mógł być w dowolnym etapie prac poszerzony o osoby lub instytucje pragnące wziąć udział w procesie przygotowania projektu PZO. W pracach nad projektem PZO przewidziano co najmniej 3 spotkania Zespołu Lokalnej Współpracy, których celem będzie przedstawienie oraz przedyskutowanie zagadnień dotyczących projektu PZO.

Informacja o postępie prac, prowadzonych spotkaniach i dokonywanych uzgodnieniach będzie zamieszczana na stronie internetowej RDOŚ w Rzeszowie. Kontakt z członkami ZLW będzie utrzymywany także przez pocztę elektroniczną oraz telefonicznie. Za pośrednictwem dostępnych kanałów teleinformatycznych będzie można zapoznawać się z bieżącym stanem prac nad projektem Planu i zgłaszać uwagi i wnioski podczas procesu planistycznego.

Koordynatorem prac nad projektem PZO jest Pan Konrad Kata, Werynia 481, 36-100 Kolbuszowa, tel. 505868152, e-mail: katakon@poczta.fm.

Szczegółowych informacji udziela również Pani Olimpia Bator – Planista Regionalny, pod numerem telefonu (17) 785 00 44, e-mail: olimpia.bator.rzeszow@rdos.gov.pl oraz Pan Krzysztof Cholewa – Asystent Planisty Regionalnego, pod numerem telefonu (17) 785 00 44, e-mail: krzysztof.cholewa.rzeszow@rdos.gov.pl.



Fundusze Europejskie
Infrastruktura i Środowisko



Unia Europejska
Fundusz Spójności



1.5. Przedmioty ochrony wg. obowiązującego SDF (stan na dzień 02.2017)

1.5.1 Siedliska

Kod	Nazwa polska	Identyfikator fitosocjologiczny*	Pokrycie [ha]	Reprezentatywność	Pow. względna	Ocena stanu zachowania	Ocena ogólna
3150	Starorzecza i naturalne eutroficzne zbiorniki wodne ze zbiorowiskami z <i>Nympheion</i> , <i>Potamion</i>	<i>Nympheion</i> , <i>Potamion</i>	0,00	D			
6410	zmiennowilgotne łąki trzęślicowe	<i>Molinion</i>	2.66	D			
6510	Niżowe i górskie świeże łąki użytkowane ekstensywnie.	(<i>Arrhenatherion elatioris</i>)	100.94	B	C	B	B
9110	Kwaśne buczyny	(<i>Luzulo-Fagenion</i>)	278.92	B	C	B	B
9130	Żyzne buczyny	<i>Dentario glandulosae-Fagenion</i> , <i>Galio odorati-Fagenion</i>)	156.73	B	C	B	B



9170	Grąd środkowoeuropejski i subkontynentalny	(<i>Galio-Carpinetum i Tilio-Carpinetum</i>)	603.0	B	C	B	B
91E0	Łęgi wierzbowe, topolowe, olszowe i jesionowe olsy źródliskowe).	(<i>Salicetum albae, Populetum albae, Alnenion glutinoso-incanae,</i>	66.41	C	C	B	B

1.5.2 Gatunki zwierząt (bez ptaków)

Kod	Nazwa polska	Nazwa łacińska	Pop. osiadła		Pop. rozrodcza		Pop. przemieszczająca się		Pop. zimująca		Jednostka liczebności	Ocena populacji	Ocena st. zach.	Ocena izolacji	Ocena ogólna
			Min.	Max	Min.	Max	Min.	Max	Min.	Max					
1188	kumak nizinny	<i>Bombina bombina</i>										D			
4014	biegacz urozmaicony	<i>Carabus variolosus</i>										C	B	A	B
1337	bóbr europejski	<i>Castor fiber</i>										D			
1355	wydra europejska	<i>Lutra lutra</i>										D			
1060	czerwończyk nieparek	<i>Lycaena dispar</i>										C	B	B	C



Fundusze Europejskie
Infrastruktura i Środowisko



Unia Europejska
Fundusz Spójności



6179	modraszek nausitous	<i>Phengaris nausithous</i>										C	B	B	C
------	---------------------	-----------------------------	--	--	--	--	--	--	--	--	--	---	---	---	---

1.6. Kluczowe instytucje/grupy dla obszaru i zakres ich odpowiedzialności

L.p.	Instytucja/osoby	Opis istotności dla obszaru (fakultatywne)
1.	Urząd Marszałkowski Województwa Podkarpackiego	Planowanie przestrzenne
2.	Podkarpacki Urząd Wojewódzki w Rzeszowie	Planowanie przestrzenne
3.	Starostwo Powiatowe w Łańcucie	Regionalne zadania planistyczne i zagadnienia inwestycyjne
4.	Starostwo Powiatowe w Leżajsku	Regionalne zadania planistyczne i zagadnienia inwestycyjne
5.	Starostwo Powiatowe w Rzeszowie	Regionalne zadania planistyczne i zagadnienia inwestycyjne
6.	Gmina Rakszawa	Lokalne zadania planistyczne i zagadnienia inwestycyjne
7.	Gmina Nowa Sarzyna	Lokalne zadania planistyczne i zagadnienia inwestycyjne
8.	Gmina Leżajsk	Lokalne zadania planistyczne i zagadnienia inwestycyjne
9.	Gmina Sokołów Małopolski	Lokalne zadania planistyczne i zagadnienia inwestycyjne
10.	Regionalny Zarząd Gospodarki Wodnej w Rzeszowie	Gospodarka wodna
11.	Regionalna Dyrekcja Lasów Państwowych w Krośnie	Gospodarka leśna, edukacja ekologiczna oraz ochrona przyrody
12.	Regionalna Dyrekcja Ochrony Środowiska w Rzeszowie	Nadzór nad obszarami sieci Natura 2000, prowadzenie działań w zakresie ochrony przyrody na terenie województwa
13.	Nadleśnictwo Leżajsk	Gospodarka leśna, edukacja ekologiczna, oraz ochrona przyrody.
14.	Podkarpacka Izba Rolnicza	Gospodarka rolna
15.	Podkarpacki Ośrodek Doradztwa Rolniczego w Boguchwale	Gospodarka rolna
16.	Agencja Restrukturyzacji i Modernizacji Rolnictwa Podkarpacki Oddział Regionalny w Rzeszowie	Gospodarka rolna
17.	Agencja Nieruchomości Rolnych w Rzeszowie	Gospodarka rolna
18.	LGD Stowarzyszenie „Region Sanu i Trzebośnicy	Edukacja ekologiczna
19.	Towarzystwo Miłośników Ziemi Leżajskiej	Edukacja ekologiczna



Fundusze Europejskie
Infrastruktura i Środowisko



Unia Europejska
Fundusz Spójności



20.	Leżajskie Stowarzyszenie Rozwoju	Edukacja ekologiczna
21.	Stowarzyszenie Lokalna Grupa Działania "EUROGALICJA	Edukacja ekologiczna
22.	FUNDACJA WSPIERANIA ROZWOJU LOKALNEGO "LOCUS"	Edukacja ekologiczna
23.	Sołectwo Rakszawa	Działania informacyjno - promocyjne
24.	Sołectwo Wydrze	Działania informacyjno - promocyjne
25.	Sołectwo Wola Zarczycka	Działania informacyjno - promocyjne
26.	Sołectwo Trzebuska	Działania informacyjno - promocyjne
27.	Sołectwo Wólka Niedźwiedzka	Działania informacyjno - promocyjne
28.	Sołectwo Trzeboś	Działania informacyjno - promocyjne
29.	Sołectwo Brzóza Królewska	Działania informacyjno - promocyjne



Fundusze Europejskie
Infrastruktura i Środowisko



Unia Europejska
Fundusz Spójności



1.7. Zespół Lokalnej Współpracy

L.p.	Imię i nazwisko	Funkcja	Nazwa instytucji /grupy interesu, którą reprezentuje	Kontakt*
1	Olimpia Bator	Planista Regionalny	Regionalna Dyrekcja Ochrony Środowiska w Rzeszowie	olimpia.bator.rzeszow@rdos.gov.pl tel. (0-17) 785 00 44 wew. 666
2	Krzysztof Cholewa	Asystent Planisty Regionalnego	Regionalna Dyrekcja Ochrony Środowiska w Rzeszowie	krzysztof.cholewa.rzeszow@rdos.gov.pl tel. (0-17) 785 00 44 wew. 666
3	Wojciech Cyran	Specjalista ds. GIS	Regionalna Dyrekcja Ochrony Środowiska w Rzeszowie	krzysztof.cholewa.rzeszow@rdos.gov.pl tel. (0-17) 785 00 44 wew. 666
4	Adam Smoleń	Specjalista ds. merytorycznych	Regionalna Dyrekcja Ochrony Środowiska w Rzeszowie	krzysztof.cholewa.rzeszow@rdos.gov.pl tel. (0-17) 785 00 44 wew. 666
5	Konrad Kata	Koordynator Planu i ekspert ornitolog	Wykonawca projektu PZO	katakon@poczta.fm tel. 505 868 152
6	Agata Stadnicka-Futoma	Ekspert botanik	Wykonawca projektu PZO	
7		Przedstawiciel	Gmina Rakszawa	
8		Przedstawiciel	Gmina Nowa Sarzyna	
9		Przedstawiciel	Gmina Leżajsk	
10		Przedstawiciel	Gmina Sokołów Małopolski	
11		Przedstawiciel	Nadleśnictwo Leżajsk	

*W trakcie spotkań ZLW sugerowane jest sporządzenia dwóch list: listy obecności oraz listy/oświadczenia o zgodzie na udostępnianie danych osobowych.

2. Etap II Opracowanie projektu Planu

2.1. Ogólna charakterystyka obszaru

Ta część ma wyjaśnić uwarunkowania społeczne, gospodarcze, środowiskowe i krajobrazowe, które wpływają albo zakładamy, że mogą wpływać na realizację naszych celów, powinna więc zawierać element ogólnej oceny ich stanu.

2.2. Struktura własności i użytkowania gruntów (*Dane użytkowania i pokrycia terenu np. z najnowszego programu CORINE Land Cover bądź jeśli jest to możliwe innych dokładniejszych danych np. PODGiK*).

Klasy pokrycia terenu*	Typ własności	Powierzchnia użytków w ha	% udział powierzchni w obszarze
<i>Lasy</i>	<i>Skarb Państwa</i>		
	<i>Własność komunalna</i>		
	<i>Własność prywatna</i>		
	<i>Inne</i>		
<i>Grunty orne</i>			
<i>Łąki i pastwiska</i>			
<i>Zbiorniki wodne</i>			
<i>Cieki</i>			
<i>Inne</i>			

* Zgodnie z Corine Land Cover

2.3. Zagospodarowanie terenu i działalność człowieka

Tabela wymaga uszczegółowienia w odniesieniu do przedmiotów ochrony, np. kiedy ochroną objęte są siedliska nieleśne – łąki i murawy - należy doprecyzować informację biorąc pod uwagę strukturę pakietów programu rolno-środowiskowo-klimatycznego.



Fundusze Europejskie
Infrastruktura i Środowisko



Unia Europejska
Fundusz Spójności



Typy użytków*	Typ własności	Powierzchnia objęta dopłatami UE w ha	Rodzaj dopłaty, działania/priorytetu/programu,
<i>Lasy</i>	<i>Lasy Państwowe</i>	<i>wg jednostek wdrażających</i>	<i>wg jednostek wdrażających</i>
	<i>Lasy komunalne</i>		
	<i>Lasy prywatne</i>		
	<i>Inne</i>		
<i>Sady</i>			
<i>Trwale użytki zielone</i>			
<i>Wody</i>			
<i>Tereny zadrzewione lub zakrzewione</i>			
<i>Inne</i>			

* Wg wytycznych do SDF 2012.1

2.4. Istniejące plany/programy/projekty dotyczące zagospodarowania przestrzennego

W tej części należy podać informację o przyjętych, wdrażanych i projektowanych planach/programach/projektach, które mogą mieć wpływ na przedmioty ochrony. Przez „Tytuł opracowania” należy rozumieć pełną nazwę, nr aktu prawnego, organ ustanawiający/wydający, a w przypadku aktów publikowanych, także miejsce publikacji, nr i poz..

L.p.	Tytuł opracowania	Instytucja odpowiedzialna za przygotowanie planu/programu/wdrażanie projektu	Ustalenia planu/programu/projektu mogące mieć wpływ na przedmioty ochrony	Przedmioty ochrony objęte wpływem opracowania	Ustalenia dot. działań minimalizujących lub kompensujących
	<i>Miejscowy plan zagospodarowania przestrzennego</i>	<i>Podać instytucje oraz wskazać czy została przeprowadzona strategiczna ocena oddziaływania</i>			<i>Jeżeli przeprowadzona została strategiczna</i>



Fundusze Europejskie
Infrastruktura i Środowisko



Unia Europejska
Fundusz Spójności



		<i>na środowisko</i>			<i>ocena to należy opisać działania minimalizujące lub kompensujące</i>
	<i>Strategia rozwoju gminy</i>				
	<i>Studium uwarunkowań i kierunków zagospodarowania przestrzennego gminy</i>				
	<i>Plan urządzenia lasu</i>				
	<i>Projekt inwestycji np. budowy farmy wiatrowej</i>		<i>PDF decyzji środowiskowych (w załączniku)</i>		
	<i>Plan urządzeniowo-rolny</i>				
	<i>Inne</i>				

2.6. Informacja o przedmiotach ochrony objętych Planem wraz z zakresem prac terenowych – dane zweryfikowane

UWAGA:

W przedmiotowym rozdziale należy podać również informacje dot. proponowanych do wprowadzenia nowych przedmiotów ochrony.

Zweryfikowane dane dot. występowania przedmiotów ochrony należy przekazać w wektorowej warstwie informacyjnej systemów informacji przestrzennej GIS zgodnie z wymaganiami zawartymi w pkt. 13. W części opisowej(2.6.1.; 2.6.2. ; 2.6.3; 2.6.4) należy dokonać analizy uzyskanych wyników.

W kolumnie „Zakres prac terenowych uzupełniających/Uzasadnienie do wyłączenia z prac terenowych” podawane powinny być tylko informacje o pracach terenowych wykonywanych w trakcie sporządzania dokumentacji projektu PZO. W przypadku planowania badań terenowych, uzupełniających wiedzę o obszarze i przedmiotach ochrony, jako działań ochronnych do wykonania w okresie obowiązywania PZO lub sporządzania PO, należy to zaznaczyć w tej kolumnie (jako uzasadnienie do wyłączenia z prac terenowych).

2.6.1. Typy siedlisk przyrodniczych

Kod	Nazwa polska	Identyfikator fitosocjologiczny ¹	Pokrycie [ha] ²	Reprezentatywność	Pow. względna	Ocena stanu zachowania	Ocena ogólna	Stopień rozpoznania
91D0								

¹Naukowa nazwa siedliska

² Zgodnie z danymi przestrzennymi

Pod tabelą, w części opisowej poszczególnych typów siedlisk objętych Planem zamieścić wg schematu – kod, nazwa typu siedliska, krótka charakterystyka (w formacie jaki jest wymagany w pkt. 4.2 SDF, w jak największym stopniu oparta na danych dotyczących opracowywanego obszaru) zawierająca informację o ogólnym stanie zachowania siedliska w sieci Natura 2000 (np. na podstawie dostępnych badań, wyników raportowania i monitoringu – dane GIOŚ), randze w obszarze (nadana na podstawie dostępnej wiedzy, w tym oceny eksperckiej), stanie zachowania w obszarze. Należy również podać zakres prac terenowych uzupełniających lub uzasadnienie do wyłączenia z prac terenowych. Umieszczenie zdjęć poszczególnych siedlisk jest wskazane.

2.6.2. Gatunki roślin i ich siedliska występujące na terenie obszaru

Kod	Nazwa polska	Nazwa łacińska	Wielkość populacji		Jednostka liczebności	Ocena populacji	Ocena st. zach.	Ocena izolacji	Ocena ogólna
			Min.	Max.					



Fundusze Europejskie
Infrastruktura i Środowisko



Unia Europejska
Fundusz Spójności



1516										
1528										

Pod tabelą, w części opisowej poszczególnych gatunków roślin objętych Planem zamieścić wg schematu – kod, nazwa gatunku, krótka charakterystyka (w formacie jaki jest wymagany w pkt. 4.2 SDF, w jak największym stopniu oparta na danych dotyczących opracowywanego obszaru) zawierająca informację o ogólnym stanie zachowania gatunku i jego siedliska w sieci Natura 2000 (np. na podstawie dostępnych badań, wyników raportowania i monitoringu – dane GIOŚ), randze w obszarze (nadana na podstawie dostępnej wiedzy, w tym oceny eksperckiej), stanie zachowania w obszarze. Należy również podać zakres prac terenowych uzupełniających lub uzasadnienie do wyłączenia z prac terenowych. Umieszczenie zdjęć poszczególnych gatunków jest wskazane.

2.6.3. Gatunki zwierząt (bez ptaków) i ich siedliska występujące na terenie obszaru

Kod	Nazwa polska	Nazwa łacińska	Pop. osiadła		Pop. rozrodcza		Pop. przemieszczająca się		Pop. zimująca		Jednostka liczebności	Ocena populacji	Ocena st. zach.	Ocena izolacji	Ocena ogólna
			Min	Max	Min	Max	Min	Max	Min	Max					
1037															
6179															



Pod tabelą, w części opisowej poszczególnych gatunków zwierząt objętych Planem zamieścić wg schematu – kod, nazwa gatunku, krótka charakterystyka (w formacie jaki jest wymagany w pkt. 4.2 SDF, w jak największym stopniu oparta na danych dotyczących opracowywanego obszaru) zawierająca informację o ogólnym stanie zachowania gatunku i jego siedliska w sieci Natura 2000 (np. na podstawie dostępnych badań, wyników raportowania i monitoringu – dane GIOŚ), randze w obszarze (nadana na podstawie dostępnej wiedzy, w tym oceny eksperckiej), stanie zachowania w obszarze. Należy również podać zakres prac terenowych uzupełniających lub uzasadnienie do wyłączenia z prac terenowych. Umieszczenie zdjęć poszczególnych gatunków jest wskazane.

2.6.4. Gatunki ptaków i ich siedliska występujące na terenie obszaru

Kod	Nazwa polska	Nazwa łacińska	Pop. osiadła		Pop. rozrodcza		Pop. przemieszczająca się		Pop. zimująca		Jednostka liczebności	Ocena populacji	Ocena st. zach.	Ocena izolacji	Ocena ogólna	
			Min.	Max	Min.	Max	Min.	Max	Min.	Max						
A037																
A128																

Pod tabelą, w części opisowej poszczególnych gatunków zwierząt objętych Planem zamieścić wg schematu – kod, nazwa gatunku, krótka charakterystyka (w formacie jaki jest wymagany w pkt. 4.2 SDF, w jak największym stopniu oparta na danych dotyczących opracowywanego obszaru) zawierająca informację o ogólnym stanie zachowania gatunku i jego siedliska w sieci Natura 2000 (np. na podstawie dostępnych badań, wyników raportowania i monitoringu – dane GIOŚ), randze w obszarze (nadana na podstawie dostępnej wiedzy, w tym oceny eksperckiej), stanie zachowania w obszarze. Należy również podać zakres prac terenowych uzupełniających lub uzasadnienie do wyłączenia z prac terenowych. Umieszczenie zdjęć poszczególnych gatunków jest wskazane.

3. Stan ochrony przedmiotów ochrony objętych Planem

3.1 Rzeczywisty stan ochrony



Ocenę stanu ochrony poszczególnych przedmiotów obszaru należy opracować wg poniższego zestawienia. Stan ochrony zasobów gatunków/siedlisk występujących w obszarze powinien być wyrażony kryteriami i wskaźnikami przyjętymi dla danego gatunku/typu siedliska (Monitoring przyrodniczy GIOŚ).

Przedmioty ochrony objęte Planem										
L.p.	Siedliska przyrodnicze (Nazwa)	Kod Natura	Stanowisko	Parametr stanu	Wskaźnik ¹	Poprzednia ocena wskaźnika na podstawie dostępnych danych wg skali FV, UI, U2, XX	Obecna ocena wskaźnika wg skali FV, UI, U2, XX	Ocena parametru na stanowisku wg skali FV, UI, U2, XX	Ocena stanu ochrony stanowiska wg skali FV, UI, U2, XX	Ogólna ocena stanu ochrony siedliska/gatunku w obszarze wg skali FV, UI, U2, XX
	Siedlisko X		(GUID – 4 ostatnie znaki)	Powierzchnia siedliska						<i>Przy ogólnej ocenie poszczególnych przedmiotów ochrony można opisowo podać oceny poszczególnych parametrów i wskaźników.</i>
				Struktura i funkcje						
				Perspektywy ochrony						
				Powierzchnia siedliska						
				Struktura i funkcje						
				Perspektywy ochrony						
	Gatunki (Nazwa polska i łacińska)									
	Gatunek A		(GUID – 4 ostatnie)	Stan populacji						



			znaki)	Stan siedliska					
				Perspektywy ochrony/zachowania					
				Stan populacji					
				Stan siedliska					
				Perspektywy ochrony/zachowania					

¹ Monitoringu GIOŚ (patrz wytyczne Generalnego Dyrektora Ochrony Środowiska z dnia 12 grudnia 2012 r. w sprawie Opracowania planu zadań ochronnych dla obszaru Natura 2000) Ocena stanu ochrony przedmiotów ochrony powinna być robiona w oparciu o wskaźniki monitoringu opracowane w ramach PMS. Jest to jedyny sposób żeby powiązać systemowo ocenę stanu na poziomie obszaru Natura 2000 z poziomem regionu biogeograficznego. Jednakże bywa, że np. uwarunkowania lokalne uniemożliwiają ocenę pełnego zestawu wskaźników przewidzianego w PMS, wówczas ocena powinna być zrobiona na tych wskaźnikach, których zastosowanie jest możliwe. W dokumentacji pzo w części dot. oceny stanu powinna znaleźć się informacja z jakich wskaźników zrezygnowano i z jakiego powodu. Odrębnym problemem jest dobór wskaźników, których PMS nie przewiduje. Gdyby dochodziło do takich sytuacji ważne, żeby było wyjaśnienie z jakiego powodu zrezygnowano z poszczególnych wskaźników, jakie jest uzasadnienie doboru nowych wskaźników, a także czy proponowany zestaw wskaźników powinien wpłynąć na aktualną metodykę PMS i w jakim zakresie.

W części opisowej należy zamieszczać wszelkie rozbieżności, niemożności dokonania oceny oraz zawierać jak najwięcej informacji istotnych z punktu widzenia dalszych załączników oraz można zawierać (fakultatywne) informacje na temat ilości płatów/stanowisk poddanych ocenie i sposobu ich wyboru wraz z analizą uzyskanych wyników.

UWAGA: Dane te należy także przekazać w wektorowej warstwie informacyjnej systemów informacji przestrzennej GIS zgodnie z wymaganiami zawartymi w pkt. 13 oraz w postaci kart oceny stanowisk wykonanych zgodnie z metodyką PMS GIOŚ (fakultatywnie).

3.2 Referencyjny stan ochrony

Referencyjny należy rozumieć jako docelowy i możliwy do osiągnięcia. Referencyjny stan ochrony poszczególnych przedmiotów obszaru należy opracować wg poniższego zestawienia. Referencyjny stan ochrony zasobów gatunków/siedlisk występujących w obszarze powinien być wyrażony kryteriami i wskaźnikami przyjętymi dla danego gatunku/typu siedliska (Monitoring przyrodniczy GIOŚ).



Przedmioty ochrony objęte Planem										
L.p.	Siedliska przyrodnicze (Nazwa)	Kod Natura	Stanowisko	Parametr stanu	Wskaźnik ¹	Referencyjna ocena wskaźnika wg skali FV, UI, U2, XX	Referencyjna ocena parametru na stanowisku wg skali FV, UI, U2, XX	Referencyjny stan ochrony stanowiska wg skali FV, UI, U2, XX	Referencyjny stan ochrony siedliska/gatunku w obszarze wg skali FV, UI, U2, XX	
	Siedlisko X		(GUID – 4 ostatnie znaki)	Powierzchnia siedliska					<i>Przy ogólnej ocenie poszczególnych przedmiotów ochrony można opisowo podać oceny poszczególnych parametrów i wskaźników.</i>	
				Struktura i funkcje						
				Perspektywy ochrony						
				Powierzchnia siedliska						
				Struktura i funkcje						
				Perspektywy ochrony						
	Gatunki (Nazwa polska i łacińska)									
	Gatunek A		(GUID – 4 ostatnie znaki)	Stan populacji						
				Stan siedliska						
				Perspektywy ochrony/zachowania						



				Stan populacji				
				Stan siedliska				
				Perspektywy ochrony/zachowania				

¹Za referencyjny stan ochrony uważa się taki stan ochrony jaki jest obecnie możliwy do osiągnięcia w obszarze Natura 2000, w danych uwarunkowaniach społeczno-gospodarczo-przyrodniczych. W uzasadnieniu powinno wskazać się wskaźniki, dla których jest możliwa poprawa ich stanu, z założeniem, że stan ochrony ocenia się na zestawie wskaźników, których zastosowanie jest możliwe w danym obszarze Natura 2000.

4. Analiza zagrożeń

W tej części należy opisać zidentyfikowane główne zagrożenia istniejące i potencjalne w odniesieniu do przedmiotów ochrony. Wskazane jest opracowanie schematu pokazującego związku przyczynowo-skutkowe pomiędzy przedmiotami ochrony a zagrożeniami. Przy opracowywaniu listy zagrożeń należy posłużyć się kodami zagrożeń z listy referencyjnej zagrożeń, presji i działań stanowiącą załącznik 5 do Instrukcji wypełniania Standardowego Formularza Danych obszaru Natura 2000 wersja 2012.1¹, opracowaną przez Generalną Dyrekcję Ochrony Środowiska, dostępną pod adresem internetowym <http://natura2000.gdos.gov.pl/strona/nowy-element>

L.p.	Przedmiot ochrony	Zagrożenia		Opis zagrożenia	Numer stanowiska
		Istniejące	Potencjalne		
	Kod i nazwa przedmiotu ochrony ¹	Zagrożenia dla utrzymania lub osiągnięcia właściwego stanu	Zagrożenia o charakterze naturalnym lub antropogenicznym, które mogą ujawnić się z chwilą	Należy opisywać zagrożenie precyzyjnie i w sposób zgodny ze stanem faktycznym oraz sytuacją na obszarze. Istotny w opisie	Unikalny(e) numer(y) (ID) poligonu(ów), linii, punktu(ów) zawarty w wektorowej warstwie informacyjnej GIS

¹ Zgodnie z Rozporządzeniem Ministra Środowiska z dnia 13 kwietnia 2010r. w sprawie siedlisk przyrodniczych oraz gatunków będących przedmiotem zainteresowania Wspólnoty, a także kryteriów wyboru obszarów kwalifikujących się do uznania lub wyznaczenia jako obszary Natura 2000 (Dz. U. z 2014 r. poz. 1713 t.j.).



Fundusze Europejskie
Infrastruktura i Środowisko



Unia Europejska
Fundusz Spójności



		<i>ochrony przedmiotów ochrony.</i>	<i>realizacji planów/programów, pojawienia się negatywnych trendów w rozwoju społecznym i gospodarczym.</i>	<i>zagrożenia jest podanie czynników powodujących zagrożenie oraz ich źródła.</i>	<i>umożliwiająca identyfikację w przestrzeni - (4 ostatnie cyfry)</i>

UWAGA: Dane te przekazać także w wektorowej warstwie informacyjnej systemów informacji przestrzennej GIS zgodnie z wymaganiami zawartymi w pkt 13. Informacje dotyczące zagrożeń dla poszczególnych stanowisk dla przedmiotów ochrony powinny znaleźć się także w kartach oceny stanowisk.

5. Cele działań ochronnych

L.p.	Przedmiot ochrony	Cel działań ochronnych	Perspektywa osiągnięcia zakładanego celu działań ochronnych
	<i>Kod i nazwa przedmiotu ochrony.</i>	<i>Cel powinien być mierzalny, możliwy do zweryfikowania i realny do wykonania w trakcie obowiązywania PZO. Zgodnie z Rozporządzeniem Ministra Środowiska z dnia 13 kwietnia 2010r. w sprawie siedlisk przyrodniczych oraz gatunków będących przedmiotem zainteresowania Wspólnoty, a także kryteriów wyboru obszarów kwalifikujących się do uznania lub wyznaczenia jako obszary Natura 2000 (t.j. Dz. U. z 2014 r. poz. 1713).</i>	<i>Należy określić realny termin osiągnięcia wyznaczonego celu oraz wskazać cele, dla których realizacji wymagane byłoby sporządzenie planu ochrony.</i>

6. Ustalenie działań ochronnych



Działania ochronne należy przygotować dla poszczególnych przedmiotów ochrony w odniesieniu do wskaźników przyjętych w monitoringu ogólnopolskim gatunku / typu siedliska, zagrożeń i sformułowanych celów ochrony.

LP.	Przedmiot ochrony	Działania ochronne	Obszar wdrażania	Podmiot odpowiedzialny za wykonanie	Szacunkowe koszty (w tys. zł)
Dotyczące ochrony siedlisk przyrodniczych i gatunków					
	<i>Kod i nazwa przedmiotu ochrony W przypadku działań ochronnych skierowanych do kilku przedmiotów ochrony należy umieścić je w jednym wierszu, a by nie dublować wpisów.</i>	<i>Zamieścić szczegółowy opis działania (m.in. techniczne uwarunkowania realizacji, terminy i częstotliwość wykonywania w skali roku, z uwzględnieniem aspektów fenologicznych zw. z ekologią przedmiotów ochrony). Działania należy opracować kierując się potrzebą osiągnięcia właściwego stanu ochrony przedmiotów ochrony – dążąc do uzyskania wskaźników przyjętych w ogólnopolskim monitoringu gatunku lub siedliska. Jednak należy przy tym wziąć pod uwagę lokalną specyfikę populacji, w odniesieniu do której, uzyskanie wskaźników ogólnopolskich nie zawsze będzie właściwe. Przy</i>	<i>Wskazać miejsce realizacji działania z dokładnością do działki ewidencyjnej lub wydzielenia leśnego lub podając 4 ostatnie cyfry GUID – przekazać także w wektorowej warstwie informacyjnej GIS.</i>		<i>Zamieścić kalkulację kosztów z uwzględnieniem danych wyjściowych przy wykorzystaniu najlepszej dostępnej wiedzy lub programu kosztorysowego aktualnego na dzień przystąpienia do sporządzania planu.</i>



		<p><i>planowaniu działań ochronnych na terenie gospodarstwa rolnego należy podzielić je na: obligatoryjne i fakultatywne (zgodnie z §3 pkt 6 lit. a rozporządzenia Ministra Środowiska z dnia 17 lutego 2010r. w sprawie sporządzania projektu planu zadań ochronnych dla obszaru Natura 2000 (Dz. U. Nr 34, poz. 186). UWAGA: W opisie należy również zaznaczyć czy jest to działanie priorytetowe.¹</i></p>			
Dotyczące monitoringu stanu przedmiotów ochrony oraz realizacji celów działań ochronnych					
		<p><i>W oparciu o metodykę PMS GIOŚ.</i></p>	<p><i>Określenie współrzędnych geograficznych, z wykorzystaniem układu współrzędnych płaskich prostokątnych PL-1992 stałych miejsc wykonywania badań monitoringowych. Poza współrzędnymi, określenie lokalizacji poprzez nr GUID (4 ostatnie cyfry).</i></p>	<p><i>Dla potrzeb monitoringu można wykorzystywać stałe punkty Państwowego Monitoringu Środowiska, jednak jako podmiot odpowiedzialny należy wpisać RDOŚ.</i></p>	



Fundusze Europejskie
Infrastruktura i Środowisko



Unia Europejska
Fundusz Spójności



Dotyczące uzupełnienia stanu wiedzy o przedmiotach ochrony i uwarunkowaniach ich ochrony.					

UWAGA: Dane te przekazać także w wektorowej warstwie informacyjnej systemów informacji przestrzennej GIS zgodnie z wymaganiami zawartymi w pkt 13 (obligatoryjnie) oraz załącznikach mapowych (fakultatywnie).

¹- Za działania priorytetowe należy rozumieć takie działania, które są kluczowe dla trwałości oraz funkcjonowania obszaru i jego głównych przedmiotów ochrony.

7. Wskazania do dokumentów planistycznych

Jeżeli w trakcie opracowywania planu zidentyfikowane zostaną wskazania do obowiązujących opracowań planistycznych, to należy je umieścić w poniższym zestawieniu.

L.p.	Dokumentacja planistyczna	Wskazania do zmian w dokumentach planistycznych niezbędne do utrzymania bądź odtworzenia właściwego stanu ochrony siedlisk przyrodniczych oraz gatunków roślin i zwierząt, dla których ochrony został wyznaczony obszar Natura 2000 (Art. 28 ust 10 pkt 5 ustawy o ochronie przyrody)
	<i>Dane z tab. w pkt 2.5</i>	<i>Wskazania powinny wynikać z analizy zapisów z tab. z pkt: 2.5, 4 oraz 5. Zalecane jest aby wskazać czemu służyć ma konkretny zapis, tj. np. któremu konkretnie zagrożeniu przeciwdziała, co ma na celu wprowadzenie proponowanej zmiany.</i>

8. Przesłanki sporządzenia planu ochrony

W tej części dokumentacji Planu należy uzasadnić potrzebę sporządzenia planu ochrony (dla części lub całości obszaru) i konkretnie wymienić powody takiego wskazania odnosząc je do konkretnych części obszaru, konkretnych przedmiotów ochrony lub okoliczności, które przemawiają za unormowaniem zagadnień wchodzących w zakres planu ochrony, a nie mieszczących się w zakresie Planu (pkt 5). Należy określić termin, do



którego należy opracować plan ochrony.

9. Projekt weryfikacji SDF obszaru i jego granic

W tej części należy załączyć plik projektu oraz shp projektowanych zmian granic obszaru.

9.1 Projekt zmiany SDF

L.p.	Zapis SDF	Proponowany zapis SDF	Uzasadnienie do zmiany
			<i>Uzasadnienie merytoryczne dla każdej z wprowadzonych propozycji zmian.</i>

W odniesieniu do SDF należy załączyć do dokumentacji propozycję zmienionego SDF (wg. Instrukcji wypełniania SDF) przekazanej przez Zamawiającego. W tabeli zawarte powinny być wyłącznie najważniejsze informacje dotyczące zmiany danych w rozdziale 3 i 4.2 sdf - INFORMACJE PRZYRODNICZE. (tj. pokrycie/populacja w obszarze, nadane oceny itd.). Pozostałe zmiany dotyczące opisu obszaru zagrożeń itp. zawarte będą w projekcie sdf.

9.1 Projekt zmiany granicy obszaru

W odniesieniu do granic obszaru (załączyć plik PDF oraz wektorową warstwę informacyjną GIS zawierające zmienione granice obszaru)

Proponowany przebieg granicy na tle istniejących granic obszaru	Uzasadnienie do zmiany	Przedmioty ochrony
<i>Plik PDF mapy i wektorowa warstwa informacyjna GIS</i>	<i>Uzasadnienie merytoryczne dla wprowadzonych zmian</i>	<i>Należy wymienić przedmioty ochrony, na które będzie wpływać zmiana granic oraz syntetycznie scharakteryzować ten wpływ.</i>



Fundusze Europejskie
Infrastruktura i Środowisko



Unia Europejska
Fundusz Spójności



--	--	--

10. Opis procesu komunikacji z różnymi grupami interesu.

Należy opisać zasady i sposoby komunikowania się z różnymi grupami interesu w toku całego procesu pracy nad projektem Planu, uwzględniając specyfikę obszaru Natura 2000 i znaczenie tych grup dla realizacji projektu Planu. Należy podać daty i miejsca, w których zamieszczone zostały ogłoszenia, informacje etc. Terminy i miejsca organizowanych spotkań. Sposoby powiadamiania uczestników o organizowanych spotkaniach. Inne formy spotkań, sposoby komunikacji i informacji wykorzystane w procesie tworzenia PZO. W załącznikach należy zamieścić sprawozdania z organizowanych spotkań.

11. Zestawienie uwag i wniosków

l.p.	Podmiot zgłaszający	Uwagi i wnioski	Sposób rozpatrzenia / odpowiedź



Fundusze Europejskie
Infrastruktura i Środowisko



Unia Europejska
Fundusz Spójności



12. Literatura

Zestawienie publikacji wykorzystanych do opracowania planu wg. wzoru:

<Nazwisko i pierwsza litera imienia>. <rok>. <Tytuł>. <Wydawnictwo> <numer_zeszytu*>: <strona*>; <miasto>

* - dotyczy magazynów, zeszytów naukowych. W przypadku <strony_artykułu> wpisać strony gdzie znajdują przywoływane, cytowane informacje

Np.:

Kuźniak S., Dombrowski A., Goławski A., Tryjanowski P. 1997. Stan i zagrożenia polskiej populacji ortolana *Emberiza hortulana* na tle sytuacji gatunku w Europie. *Notatki ornitologiczne* 38: 141-150.

Walasz K., Mielczarek K. 1992. *Atlas ptaków lęgowych Małopolski 195-1991*. Biologica Silesiae: 55-65; Wrocław.

13. Minimalne wymagania techniczne przekazywanych materiałów przestrzennych

1. Wyniki inwentaryzacji przyrodniczych, a także wszelkie inne dane o charakterze przestrzennym będące wynikiem prac nad Planem Zadań Ochrony dla obszaru Natura 2000, należy załączyć do dokumentacji w formie cyfrowych warstw wektorowych używanych w systemach informacji przestrzennej (GIS) oraz cyfrowych map tematycznych (mapy przedmiotów ochrony w postaci naniesionych poligonów np. zasięg siedlisk przyrodniczych i zasięg siedlisk gatunków np. siedlisk żerowiskowych gatunków ptaków, oraz punktów; mapy lokalizacji działań (np. koszenia, lokalizacje zastawek itd.). Wymagane jest aby powierzchnie siedlisk, podane w pkt. 2.6, pkt 2.6.1 oraz pkt 10, były zgodne z powierzchnią matematyczną, obliczoną na podstawie załączonych danych przestrzennych.
2. Warstwy wektorowe mają spełniać wymagania:
 - a. Sporządzone zgodnie z aktualnymi wersjami „Standardu Danych GIS w ochronie przyrody” autorstwa Macieja Łochyńskiego i Marcina Guzika– aktualna wersja ww. opracowania dostępna jest na stronie internetowej GDOŚ
 - b. Układ współrzędnych "PUWG 1992" (EPSG: 2180)
 - c. Format pliku, w którym wykonawca przekaże zleceniodawcy dane, to obligatoryjnie ESRI shapefile (*.shp).



Fundusze Europejskie
Infrastruktura i Środowisko



Unia Europejska
Fundusz Spójności



- d. Dla działań ochronnych powiązanych z stanowiskami punktowymi przedmiotów ochrony oraz planowanych działań ochronnych niepokrywających się w 100% z poligonami siedlisk wymagana jest poligonowa warstwa z ww. działaniami
 - e. Obiekty w ramach jednej warstwy nie powinny się zawierać nałożen, za wyjątkiem sytuacji w których jest to merytorycznie uzasadnione
 - f. Zaleca się utworzenie warstwy danych przestrzennych zawierającej informację nt. punktów monitoringowych dla wszystkich przedmiotów ochrony w danym obszarze, w celu ułatwienia późniejszych działań związanych z monitoringiem W tabeli atrybutów zapisane zostaną kod monitorowanego przedmiotu ochrony oraz opis sposobu monitoringu np. dla ptaków środek transektu o długości x m, dla ryb środek x-metrowego odcinka rzeki, dla muraw monitoring płatu siedliska.
3. Informacje przestrzenne mają posiadać tzw. metadane zgodne z dyrektywą INSPIRE <http://www.inspire-geoportal.eu/InspireEditor/>. Do metadanych należą informacje m.in. o źródle danych, aktualności, właścicielu, organie referencyjnym itp.
 4. Cyfrowe mapy tematyczne przedstawiające wyniki inwentaryzacji powinny być sporządzone w oparciu o mapy państwowego zasobu geodezyjnego i kartograficznego. Podkład rastrowy ma spełniać wymagania:
 - a. Skala 1:10 000
 - b. Kolor (RGB 24bit)
 - c. Skalibrowany do układu współrzędnych PL 1992 i zapisany w pliku TIFF niosącym informacje o georeferencji, tzw. GeoTIFF
 5. Wydruki cyfrowych map tematycznych mają spełniać wymagania:
 - a. Format co najmniej A3
 - b. Opatrzony znakami graficznymi i logotypami zgodnie z wymaganiami POIŚ
 - c. Rozdzielczość wydruku nie mniejsza niż 300dpi
 6. Skany map, o których mowa między innymi w punkcie 2.5., należy wykonać w rozdzielczości nie niższej niż 300 dpi.