



**Fundusze Europejskie**  
Infrastruktura i Środowisko



GENERALNA  
DYREKCJA  
OCHRONY  
ŚRODOWISKA



REGIONALNA  
DYREKCJA  
OCHRONY  
ŚRODOWISKA  
W RZESZOWIE

**Unia Europejska**  
Fundusz Spójności



# Las Hrabeński

## PLH180039

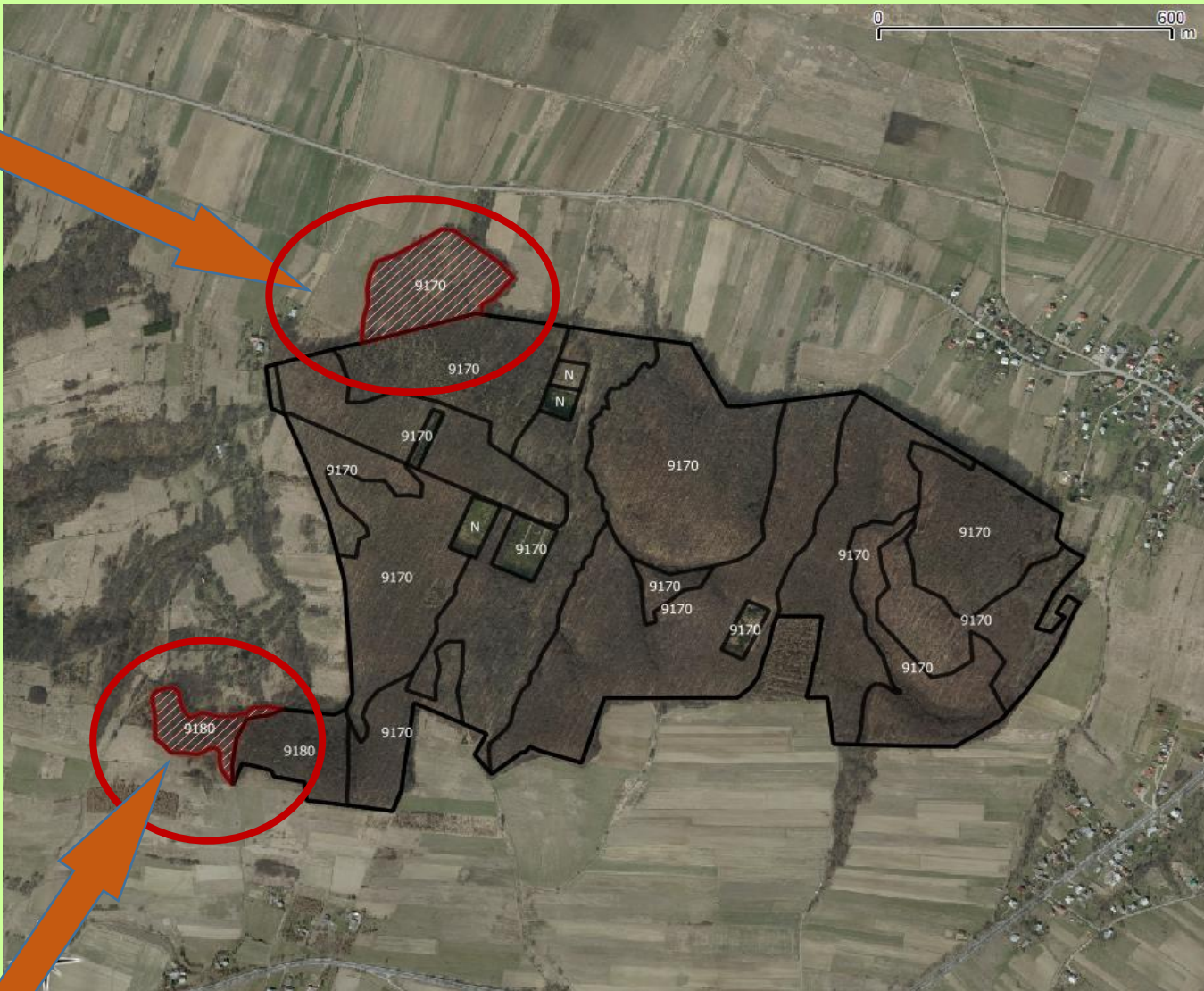
*Maria Ziaja<sup>1</sup>, Tomasz Wójcik<sup>1</sup>, Rafał Krawczyk<sup>2</sup>*

*<sup>1</sup>Uniwersytet Rzeszowski*

*<sup>2</sup>Uniwersytet Marii Curie-Skłodowskiej*

- **Opis obszaru:** *Niewielki zwarty kompleks leśny położony na Pogórzu Bukowskim w otoczeniu krajobrazu kulturowego. Większość terenu stanowią okazałe drzewostany bukowo-grabowe z domieszką dębu, lipy i jawora.*
- *Największą powierzchnię zajmuje grąd subkontynentalny.*
- *W drzewostanach grądowych bardzo dobrze zachowane jest runo z charakterystycznymi dla grądów geofitami wiosennymi, takimi jak zawilec gajowy i żółty, cebulica dwulistna i kokorycz pełna.*
- *Niewielką powierzchnię w obrębie cennych siedlisk stanowią siedliska priorytetowe - jaworzyny.*





**Mapa obszaru natura 2000**



# Metodyka badań

- Terminy wykonywania badań
- Metodyka prac terenowych – zdjęcia fitosocjologiczne metodą Braun-Blanqueta o wymiarach 20 x 20 m
- Transekty o wymiarach 200 x 20 m
- Ocena stanu zachowania siedlisk (zgodnie z metodyką GIOŚ)
- Dokumentacja: karty obserwacji siedlisk, formularze terenowe do zdjęć fitosocjologicznych, fotografie

## **Siedlisko 9170**

grąd środkowoeuropejski i subkontynentalny  
(*Galio-Carpinetum i Tilio-Carpinetum*)

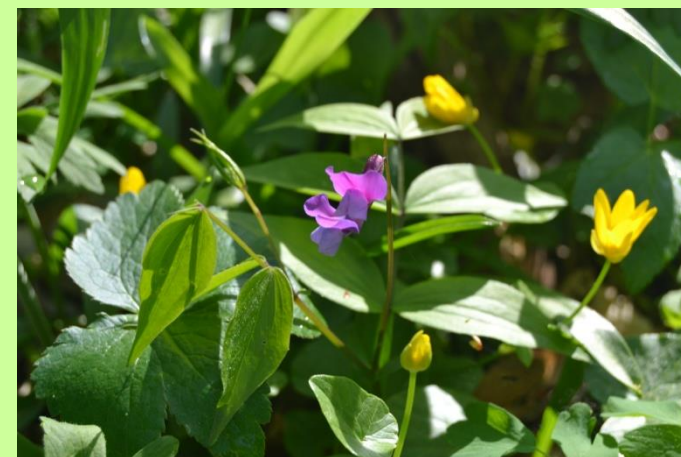
### **Charakterystyka siedliska:**

- wielogatunkowe, żyzne lasy liściaste, z dominacją dębu i graba z dużym bogactwem florystycznym i złożoną strukturą drzewostanu
- zasięgiem obejmuje obszary nizinne i piętro pogórza,
- grądy charakteryzują się dużą zmiennością w zależności od ukształtowania i rzeźby terenu, podłoża geologicznego, żyzności i wilgotności gleby.

**Grądy wysokie - na siedliskach suchych i uboższych**  
**Grądy niskie - w miejscach wilgotniejszych i**  
**żyźniejszych**

# Gatunki charakterystyczne - 9170

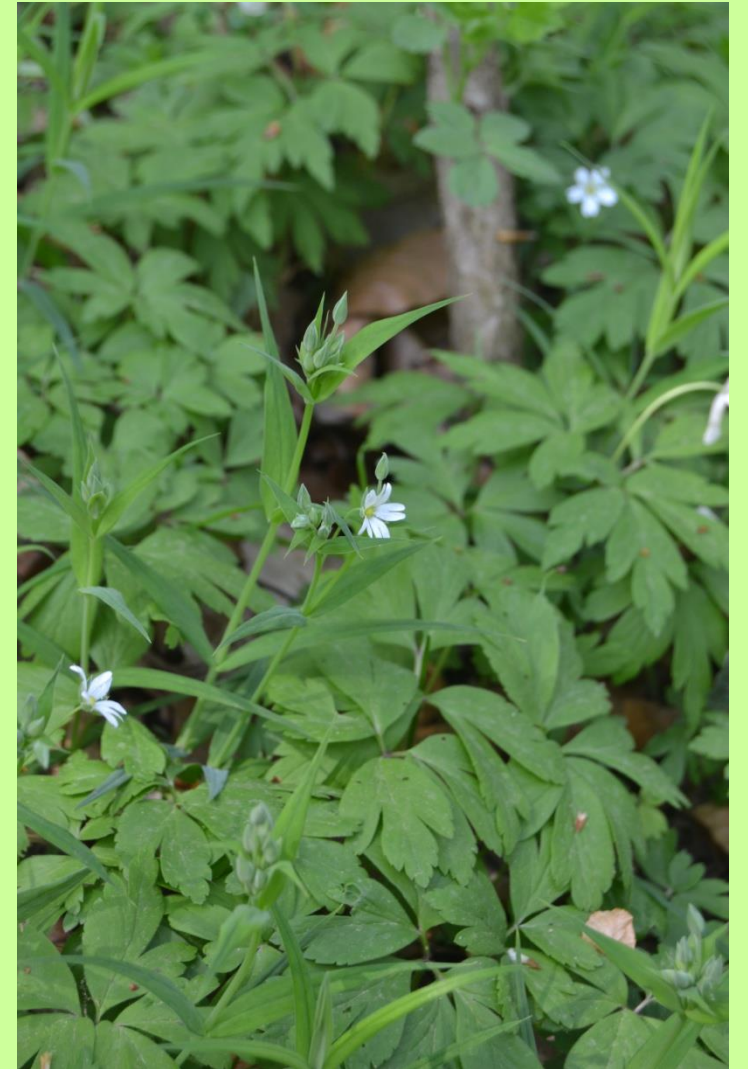
- **Warstwa a:** dąb szypułkowy *Quercus robur*, lipa drobnolistna *Tilia cordata*, grab *Carpinus betulus*, klon pospolity *Acer platanoides* w domieszce m.in.: klon polny *Acer campestre*, wiąz polny *Ulmus minor*, wiąz szypułkowy *Ulmus laevis*, wiąz górski *Ulmus glabra*, jesion wyniosły *Fraxinus excelsior*, czereemcha pospolita *Padus avium*, czereśnia *Cerasus avium*,
- **Warstwa b:** leszczyna *Corylus avellana*, trzmielina *Euonymus europaea*, trzmielina brodawkowata *Euonymus verrucosa*, dereń świdwa *Cornus sanguinea*.
- **Warstwa c:** Przytulia Schulteza *Galium schultesii*, przytulia leśna *Galium sylvaticum*, zdrojówka rutewkowata *Isopyrum thalictroides*, turzyca orzęsiona *Carex pilosa*, wiechlina gajowa *Poa nemoralis*, przytulinka wiosenna *Cruciata glabra*, jaskier kaszubski *Ranunculus cassubicus*, jaskier różnolistny *R. auricomus*, gwiazdnica wielkokwiatowa *Stellaria holostea*, przylaszczka pospolita *Hepatica nobilis*, zawilec gajowy *Anemone nemorosa*, gajowiec żółty *Galeobdolon luteum*, żankiel zwyczajna *Sanicula europaea*
- oraz gatunki charakterystyczne dla rzędu *Fagetalia*, takie jak: niecierpek zwyczajny *Impatiens noli-tangere*, czartawa pospolita *Circaea lutetiana*, kopytnik *Asarum europaeum*, czworolist *Paris quadrifolia*, miodunka ćma *Pulmonaria obscura* i prosownica rozpierzchła *Milium effusum*.



**Grąd – aspekt wiosenny**



## Gatunki charakterystyczne



# Ochrona siedliska 9170

Wśród działań, które prowadzą do poprawy stanu tego siedliska przyrodniczego należy przede wszystkim:

- Bierna ochrona rezerwatowa, stanowisk grądów które są kluczowe dla zachowania różnorodności siedliska,
- Pozostawienie grup drzew, do zestarzenia się i naturalnego samoistnego rozpadu, zapewniając różnorodność biologiczną siedliska związaną ze starymi drzewami,
- Zachowanie i odtwarzanie zasobów martwego drewna w tym ilość i strukturę (drzewa stojące, leżące kłody w różnych stadiach rozkładu)
- Naturalne odnawianie drzewostanu, gatunków właściwych dla siedliska,
- Nie wprowadzanie gatunków obcych geograficznie.

## **Siedlisko 9180\***

jaworzyny i lasy klonowo - lipowe na stokach i zboczach (*Tilio platyphyllis-Acerion pseudoplatani*)

- Wielogatunkowe, żyzne lasy jaworowe, jaworowo-bukowe i klonowo-lipowe rozwijające się na stromych stokach skalnych, z reguły przy nachyleniu 20-50°, na glebach szkieletowych, na powierzchni z rumoszem, głazami, blokami skalnymi,
- Zajmują tereny górskie i podgórskie
- W drzewostanie dominuje jawor, klon zwyczajny lub lipa drobnolistna
- Pełnią funkcje glebo- i wodo-chronne, ogromna wartość biocenotyczna gdyż stanowią siedlisko rzadkich i cennych gatunków flory

## Zróżnicowanie:

- **9180-1** lasy klonowo-lipowe Sudetów i ich Przedgórze i Pogórze
- **9180-2** jaworzyna z języcznikiem zwyczajnym – rzadka paproć języcznik zwyczajny *Phyllitis scolopendrium*
- **9180-3** karpackie jaworzyny miesięcznicowe – dominuje miesięcznica trwała *Lunaria rediviva*
- **9180-4** sudeckie jaworzyny z miesięcznicą trwałą
- **9180-5** jaworzyna karpacka
- **9180-6** jaworzyna i buczyna ziołoroślowa Sudetów

# Typowe gatunki

9180-3 karpacka jaworzyna miesięcznicowa

- **Drzewa i krzewy:** jawor *Acer pseudoplatanus*, buk pospolity *Fagus sylvatica*

- **Rośliny zielne:** miesięcznica trwała *Lunaria rediviva*, narecznica samcza *Dryopteris filix-mas*, starzec gajowy *Senecio nemorensis*, szczyr trwały *Mercurialis perennis*, niecierpek pospolity *Impatiens noli-tangere*, gajowiec żółty *Galeobdolon luteum*, marzanka wonna *Galium odoratum*





Miesiącznica trwała *Lunaria rediviva*

# Ochrona siedliska 9180\*

- Zachowanie spontanicznych procesów rozwojowych w warstwie drzewostanu i runa,
- Próby przebudowy drzewostanu lub gospodarcza ingerencja powodują odejście od typu siedliska i uruchomienie procesów erozji,
- Zaniechanie jakichkolwiek cięć pielęgnacyjnych i pozostawienie martwych drzew, zamierających oraz całych wykrotów,
- Unikanie nasadzeń gatunków iglastych, które na tym siedlisku stanowią element obcy.





**Fundusze Europejskie**  
Infrastruktura i Środowisko



GENERALNA  
DYREKCJA  
OCHRONY  
ŚRODOWISKA



REGIONALNA  
DYREKCJA  
OCHRONY  
ŚRODOWISKA  
W RZESZOWIE

**Unia Europejska**  
Fundusz Spójności



*Dziękujemy za uwagę*