

Mrowle Łąki

PLH 180043

II spotkanie
Zespołu Lokalnej Współpracy
Rudna Mała, 15.10.2015.

Puszcza Sandomierska PLB180005

Wola Cicha

Lipie

Rudna Mała

Rogoźnica

Mrowla

Mrowle Łąki PLH180043

Zaczernie

Rudna Wielka

Pogwizdów Nowy



Wyniki inwentaryzacji siedlisk

6510 Niżowe i górskie ekstensywnie użytkowane łąki świeże (*Arrhenatherion*) – 8,63 ha (wcześniej 64,70 ha).

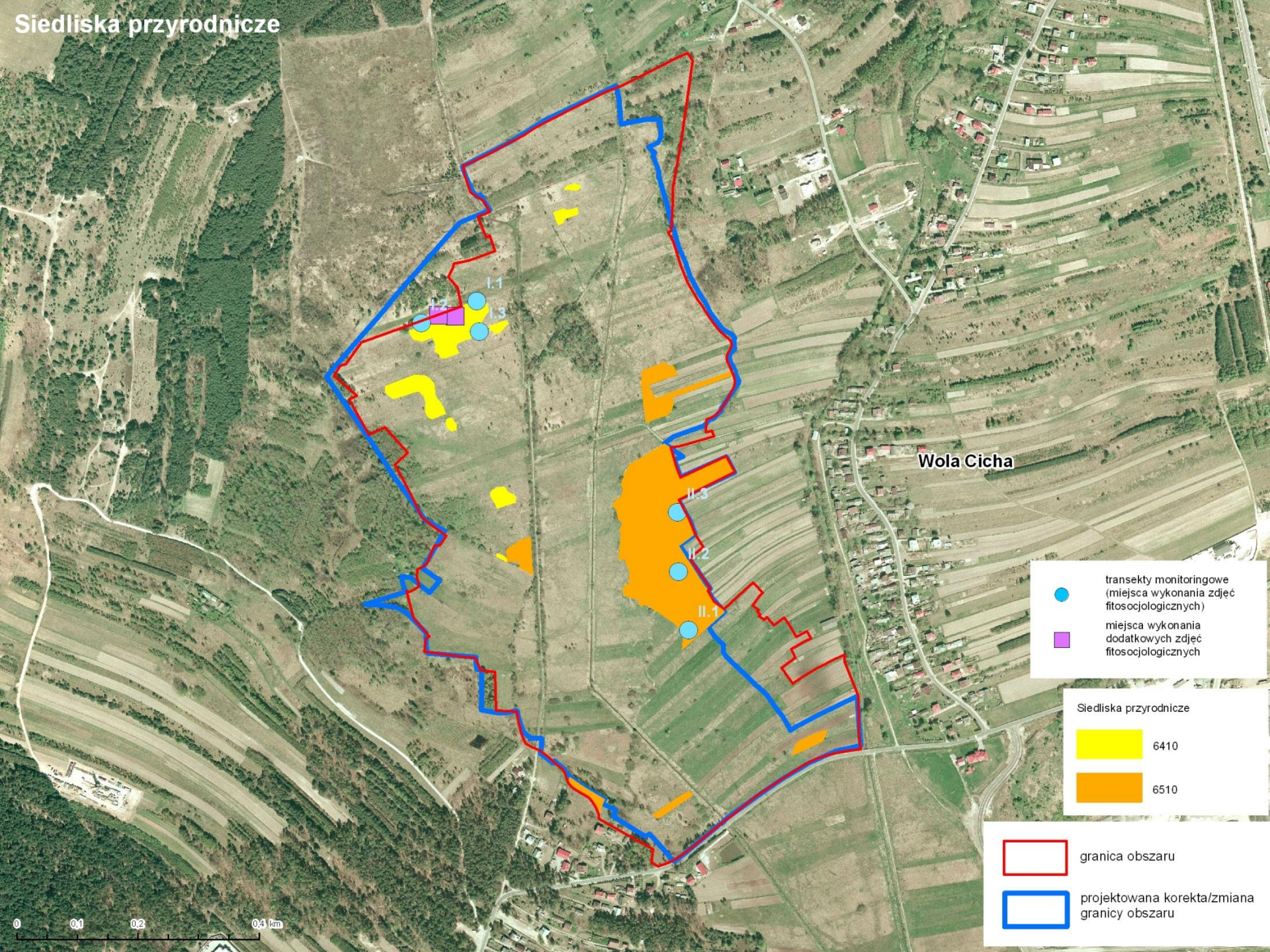
Monitoring siedliska na 1 transekcje – U2 (decydująca fragmentacja płatów, zaburzona struktura florystyczna, ubytek siedliska w porównaniu z danymi WZS, perspektywy ochrony), 6 dodatkowych zdjęć fitosocjologicznych.

Wyniki inwentaryzacji siedlisk



6410 Zmienneowilgotne łąki trzęślicowe
(Molinion) – 1,22 ha (wcześniej 11,76 ha).



Monitoring siedliska na 1 transekcje – U2
(decydujący ubytek siedliska w porównaniu
z danymi WZS, perspektywy ochrony), 2
dodatkowe zdjęcia fitosocjologiczne.

Siedliska przyrodnicze



Wola Cicha

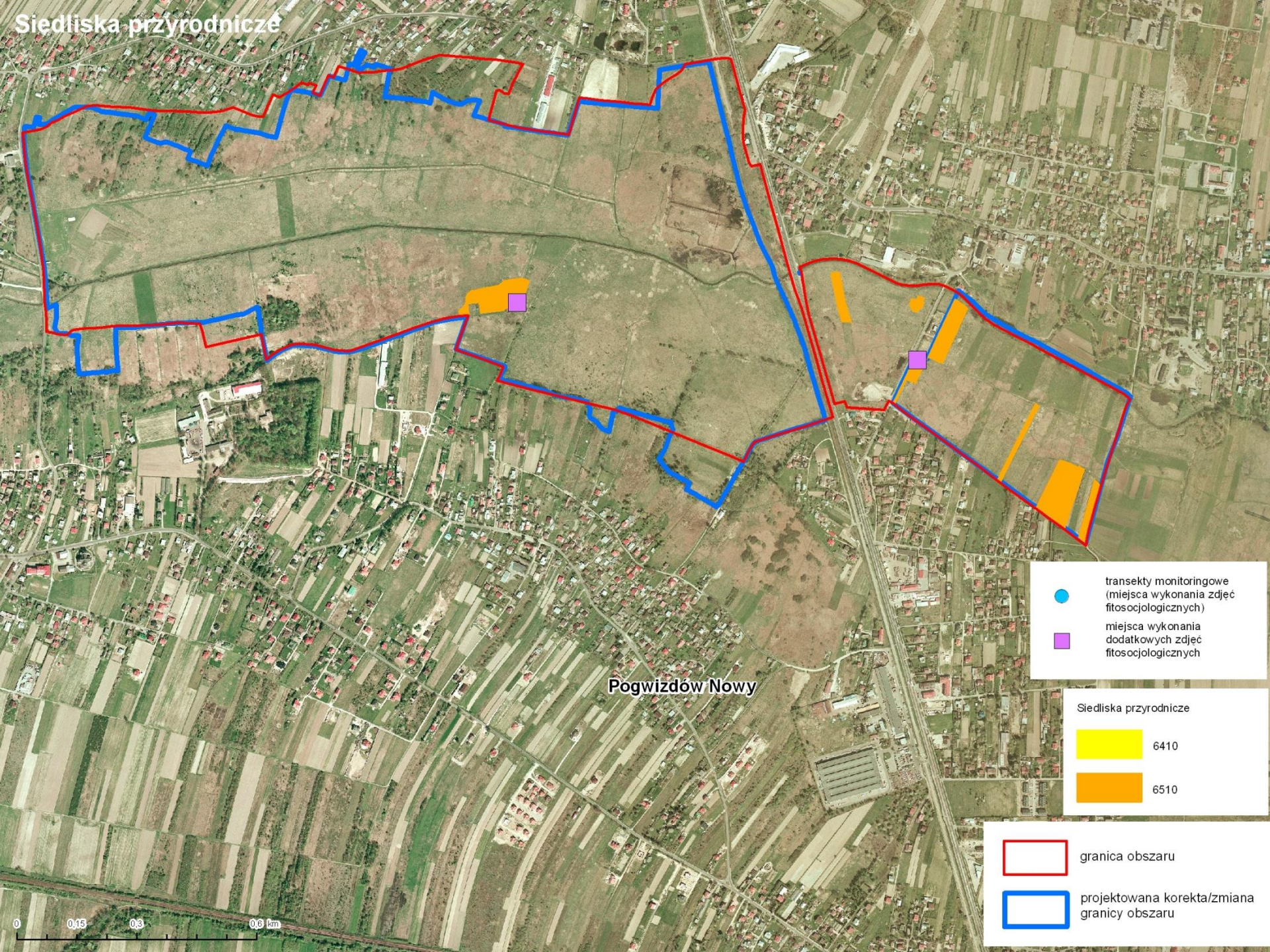
-  transekty monitoringowe (miejsca wykonania zdjęć fitosocjologicznych)
-  miejsca wykonania dodatkowych zdjęć fitosocjologicznych



- Siedliska przyrodnicze
-  6410
 -  6510

-  granica obszaru
-  projektowana korekta/zmiana granicy obszaru



0 0.1 0.2 0.4 km

Siedliska przyrodnicze

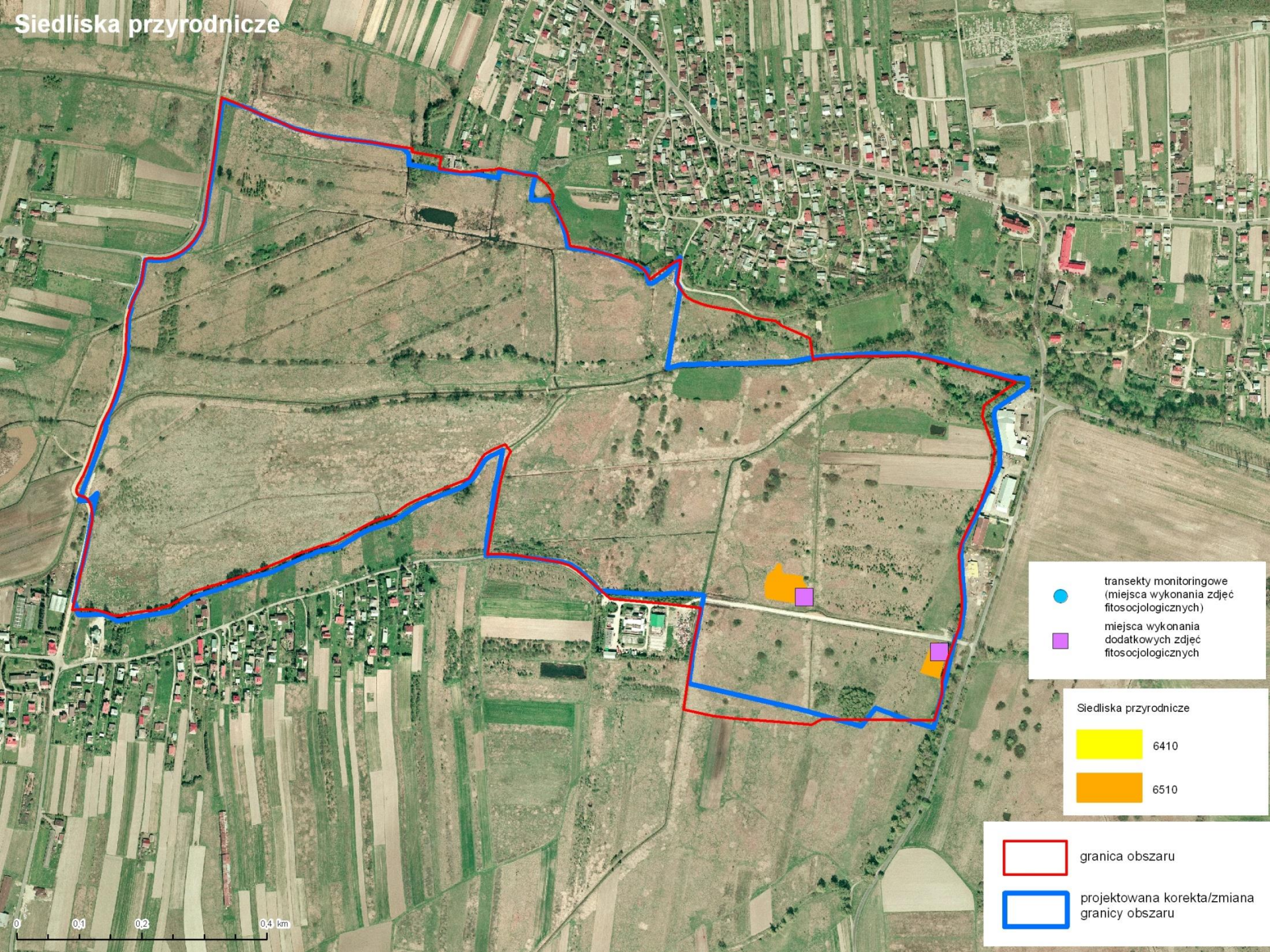


-  transekty monitoringowe (miejsca wykonania zdjęć fitosocjologicznych)
-  miejsca wykonania dodatkowych zdjęć fitosocjologicznych

- Siedliska przyrodnicze
-  6410
 -  6510

-  granica obszaru
-  projektowana korekta/zmiana granicy obszaru

Siedliska przyrodnicze



- transekty monitoringowe (miejsca wykonania zdjęć fitosocjologicznych)
- miejsca wykonania dodatkowych zdjęć fitosocjologicznych

Siedliska przyrodnicze

- 6410
- 6510

- granica obszaru
- projektowana korekta/zmiana granicy obszaru



Identyfikacja siedliska 6410

6410 Zmienneowilgotne łąki trzęślicowe

Związek Molionion

- Selino-Molinietum - łąka olszewnikowo-trzęślicowa
- Junco-Molinietum - łąka sitowo-trzęślicowa



Związek Calthion

- Deschampsietum caespitosae (Zb. Deschampsia caespitosa)



















Identyfikacja siedliska 6510

6510 Niżowe i górskie ekstensywnie użytkowane łąki świeże

Związek Arrhenatherion

- *Arrhenatheretum elatioris* - łąka rajgrasowa
- *Zb. Poa pratensis-Festuca rubra* - łąka z wiechliną łąkową i kostrzewą czerwoną
- *Gladiolo-Agrostietum capillaris* - regłowa łąka mieczykowo-mietlicowa
- *Anthyllidi-Trifolietum montani* – ciepłolubna łąka pienińska





Wyniki inwentaryzacji gatunków

- 1060 Czerwończyk nieparek – obecny, stan siedliska bardzo dobry
- 4038 Czerwończyk fioletek – U2 (parametr populacji, siedliska, perspektyw ochrony na stanowisku w Rudnej Małej)
- 1061 Modraszek nausitous – U2 (parametr siedliska na stanowisku w Rudnej Małej)
- 6177 Modraszek telejus – U2 (parametr siedliska na stanowisku w Rudnej Małej)















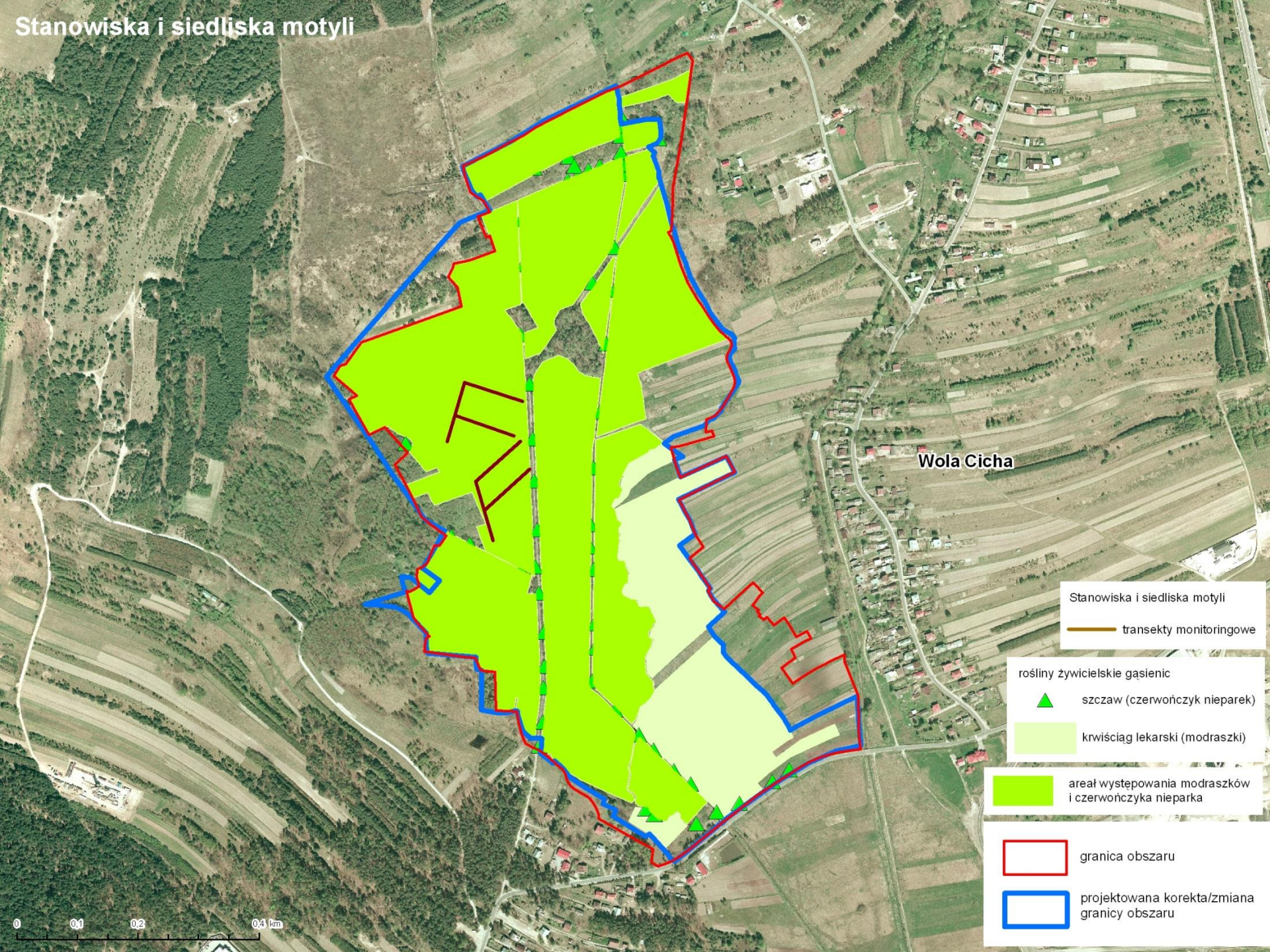








Stanowiska i siedliska motyli



Wola Cicha

Stanowiska i siedliska motyli
— transekty monitoringowe

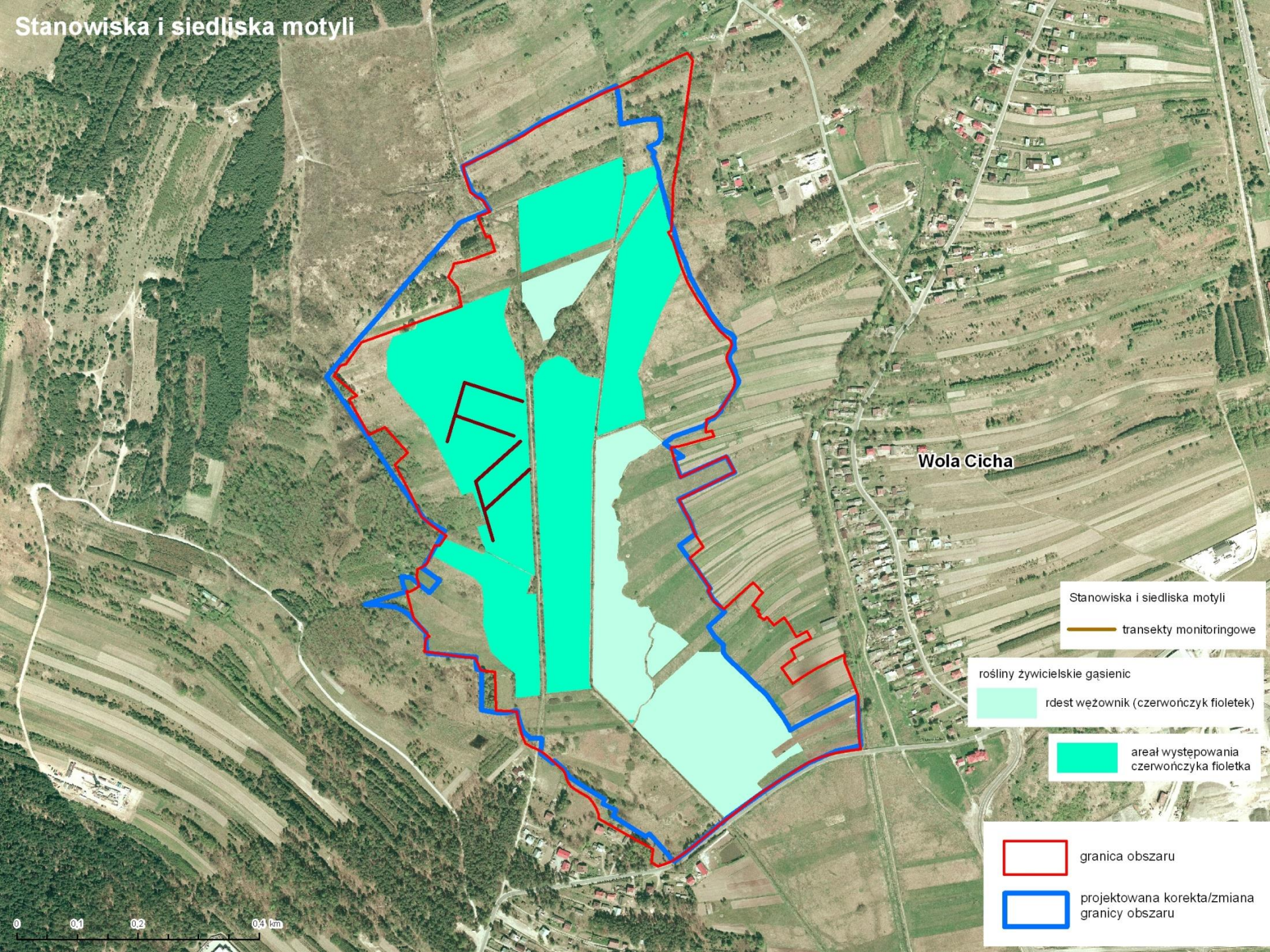
rośliny żywicielskie gąsienic
▲ szczaw (czerwończyk nieparek)
■ krwiciąg lekarski (modraszki)

■ areal występowania modraszków i czerwończyka nieparka

□ granica obszaru
□ projektowana korekta/zmiana granicy obszaru

0 0,1 0,2 0,4 km

Stanowiska i siedliska motyli



Wola Cicha

Stanowiska i siedliska motyli
— transekty monitoringowe

rośliny żywicielskie gąsienic
rdost wężownik (czerwończyk fioletek)

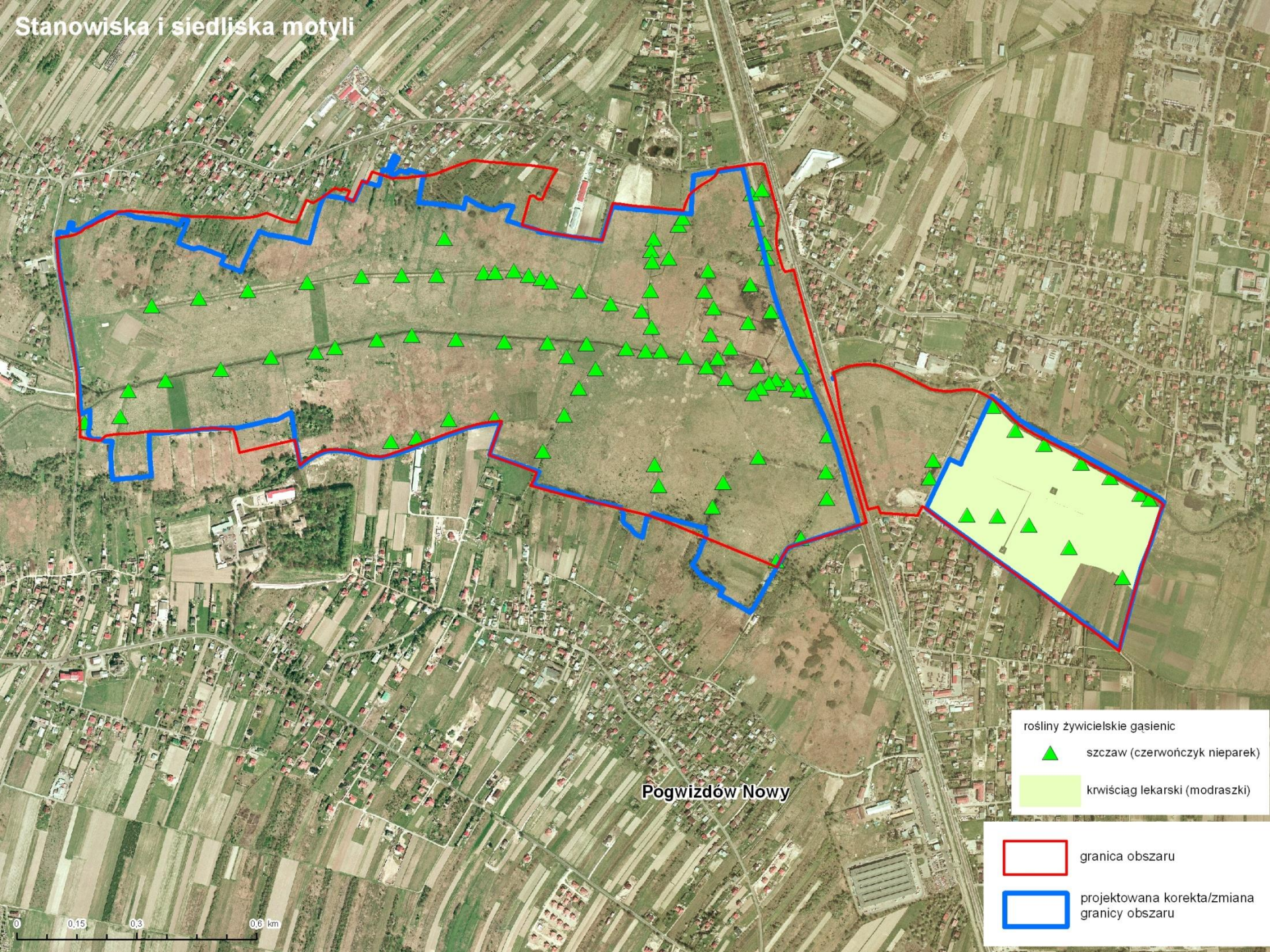
areal występowania czerwończyka fioletka

granica obszaru

projektowana korekta/zmiana granicy obszaru



Stanowiska i siedliska motyli



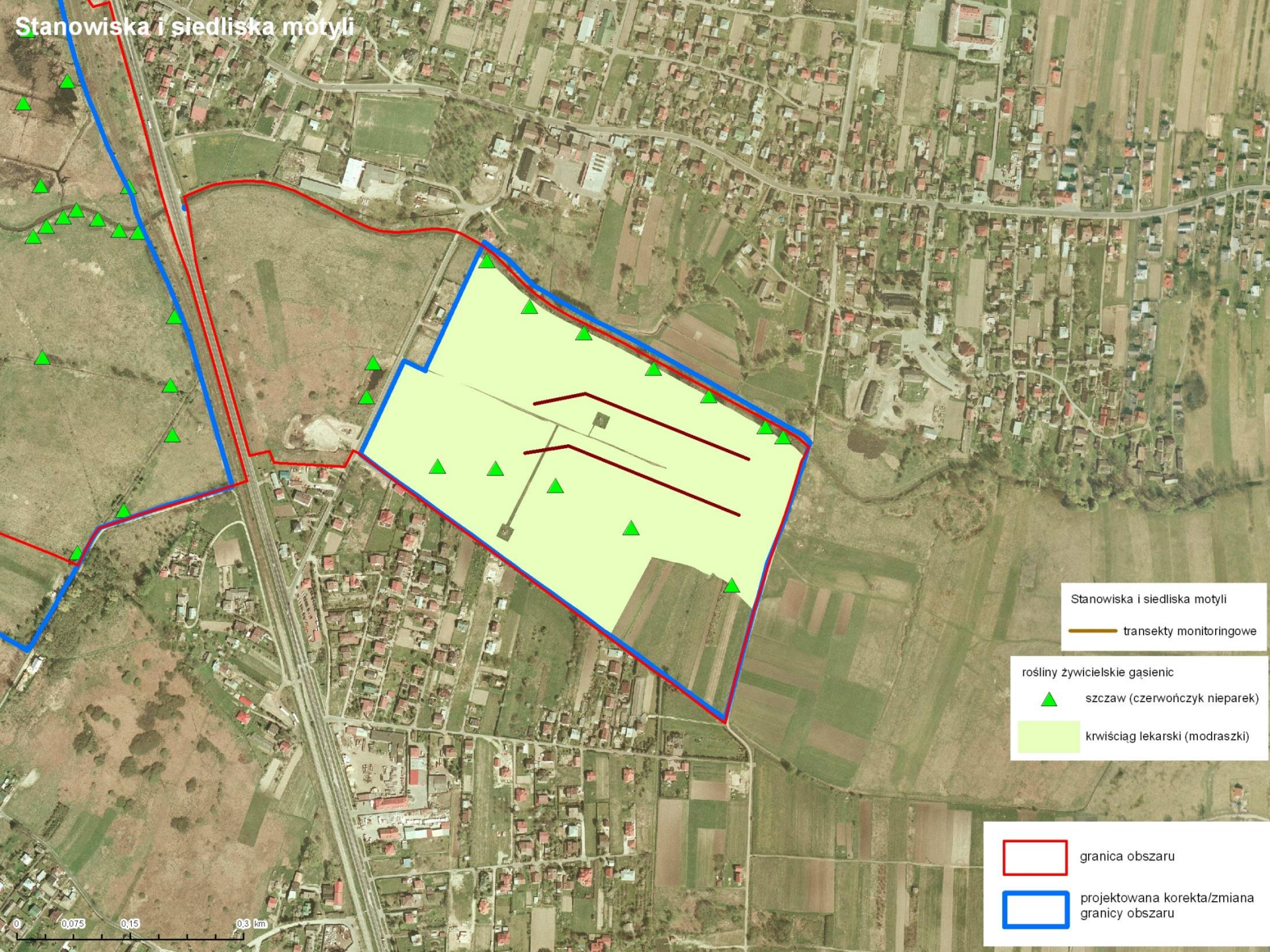
Pogwizdów Nowy

- rośliny żywicielskie gąsienic
 - ▲ szczaw (czerwończyk nieparek)
 - krwisiąg lekarski (modraszki)

- ▭ granica obszaru
- ▭ projektowana korekta/zmiana granicy obszaru



Stanowiska i siedliska motyli

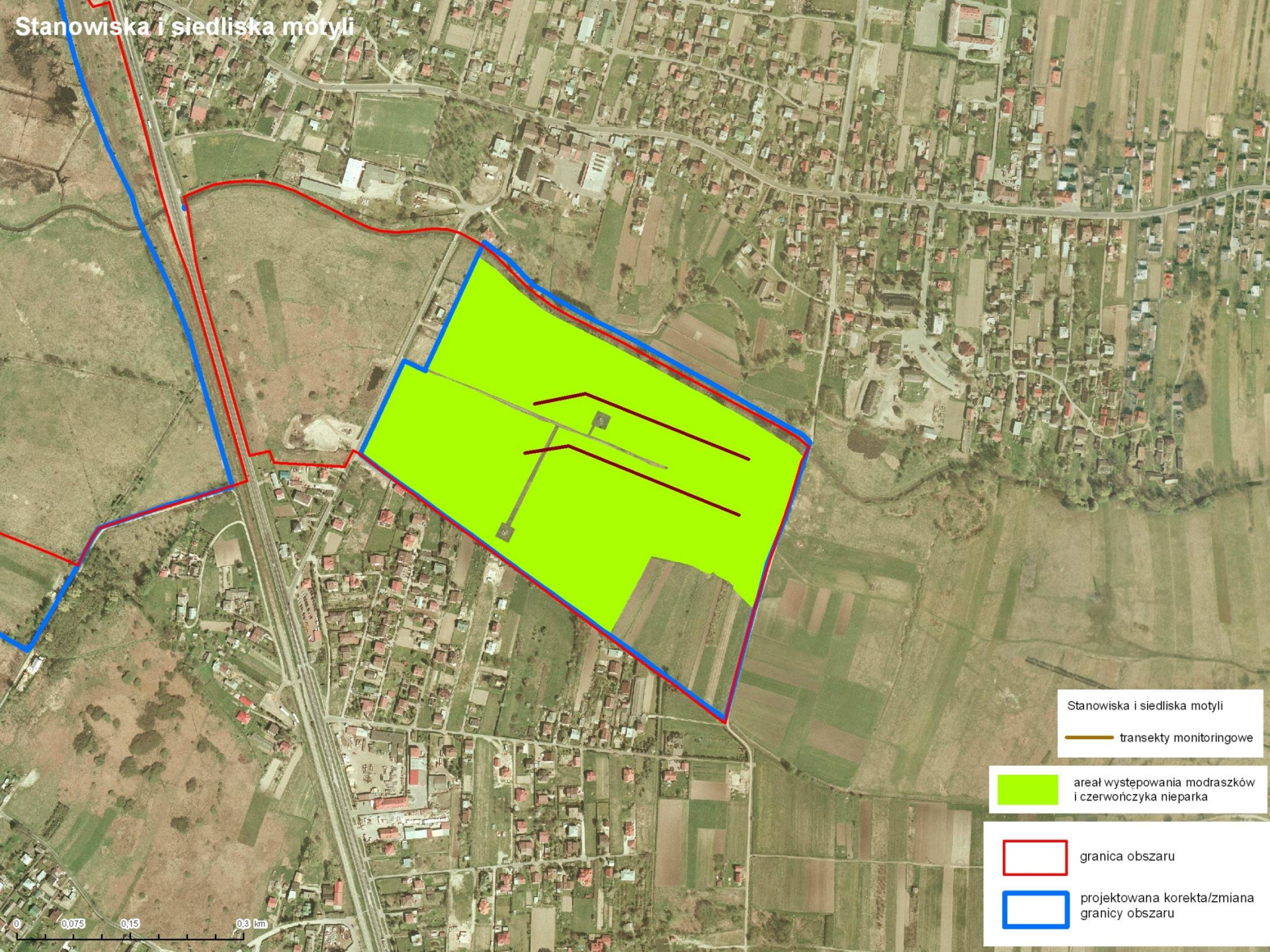


Stanowiska i siedliska motyli
— transekty monitoringowe

rośliny żywicielskie gąsienic
▲ szczaw (czerwończyk nieparek)
■ krwisiaąg lekarski (modraszki)

▭ granica obszaru
▭ projektowana korekta/zmiana granicy obszaru

Stanowiska i siedliska motyli



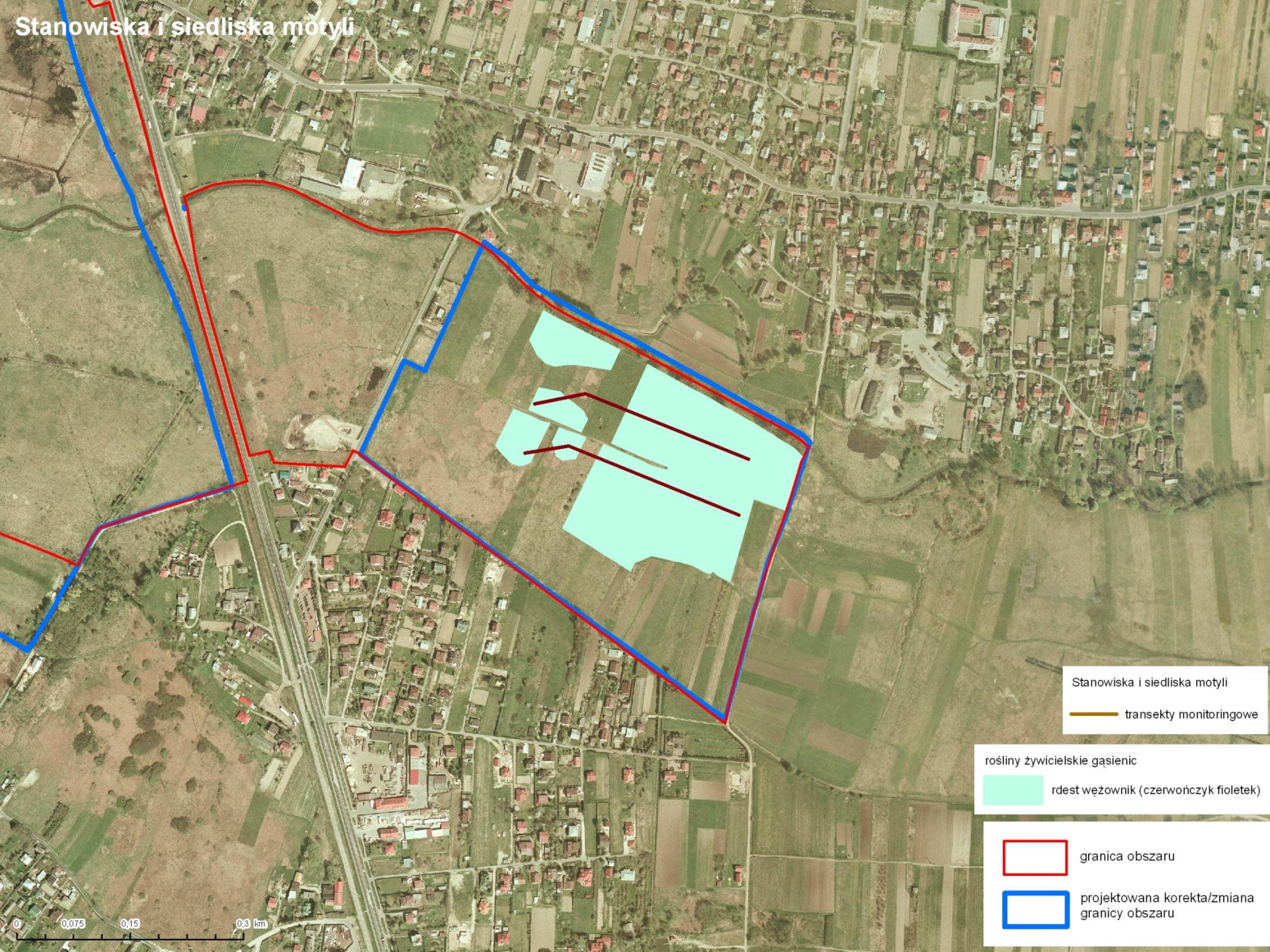
Stanowiska i siedliska motyli
— transekty monitoringowe

areal występowania modraszków i czerwoczyka nieparka

granica obszaru

projektowana korekta/zmiana granicy obszaru

Stanowiska i siedliska motyli



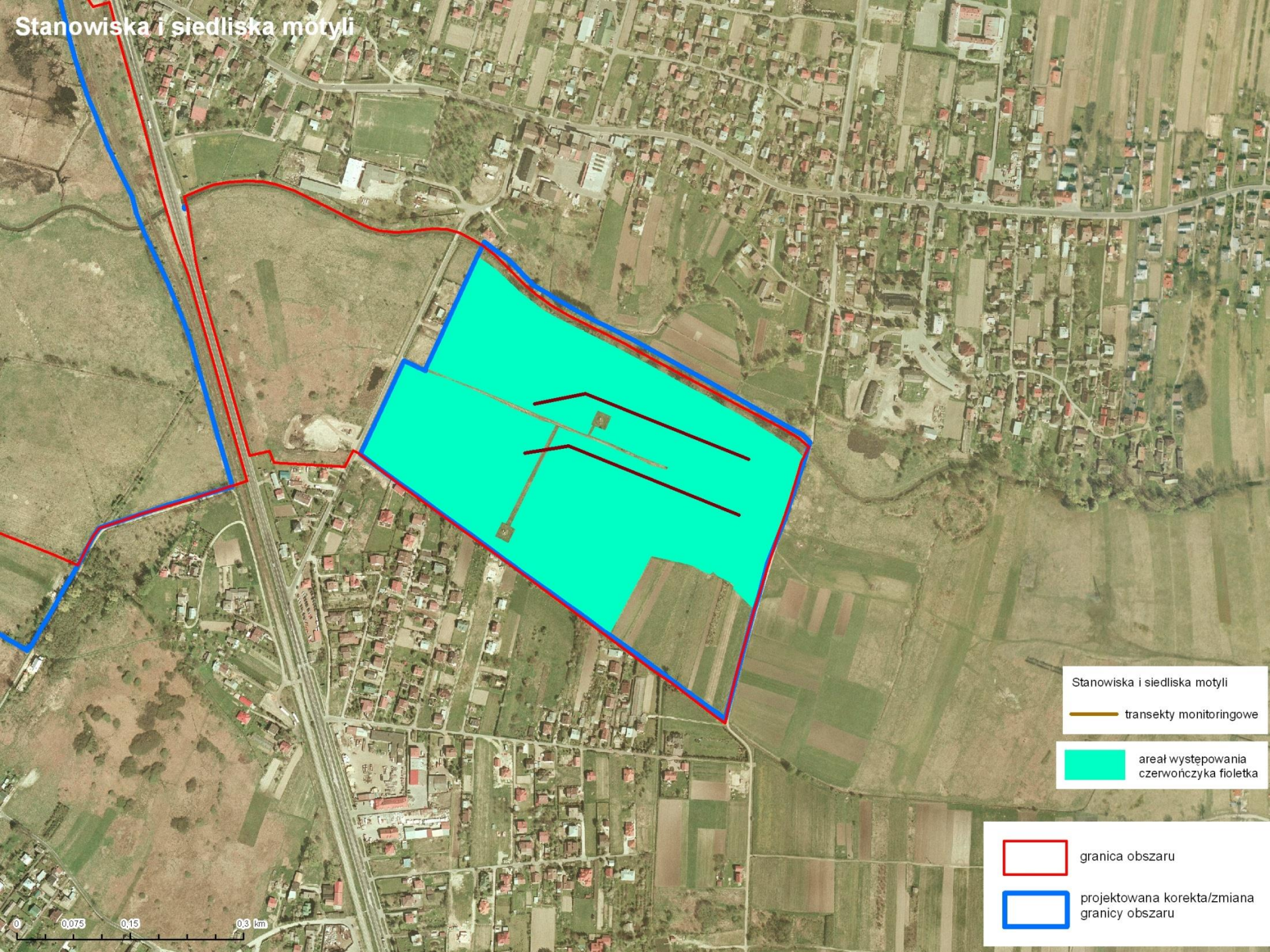
Stanowiska i siedliska motyli
— transekty monitoringowe

rośliny żywicielskie gąsienic
rdest wązownik (czerwończyk fioletek)

granica obszaru
projektowana korekta/zmiana granicy obszaru

0 0,075 0,15 0,3 km

Stanowiska i siedliska motyli

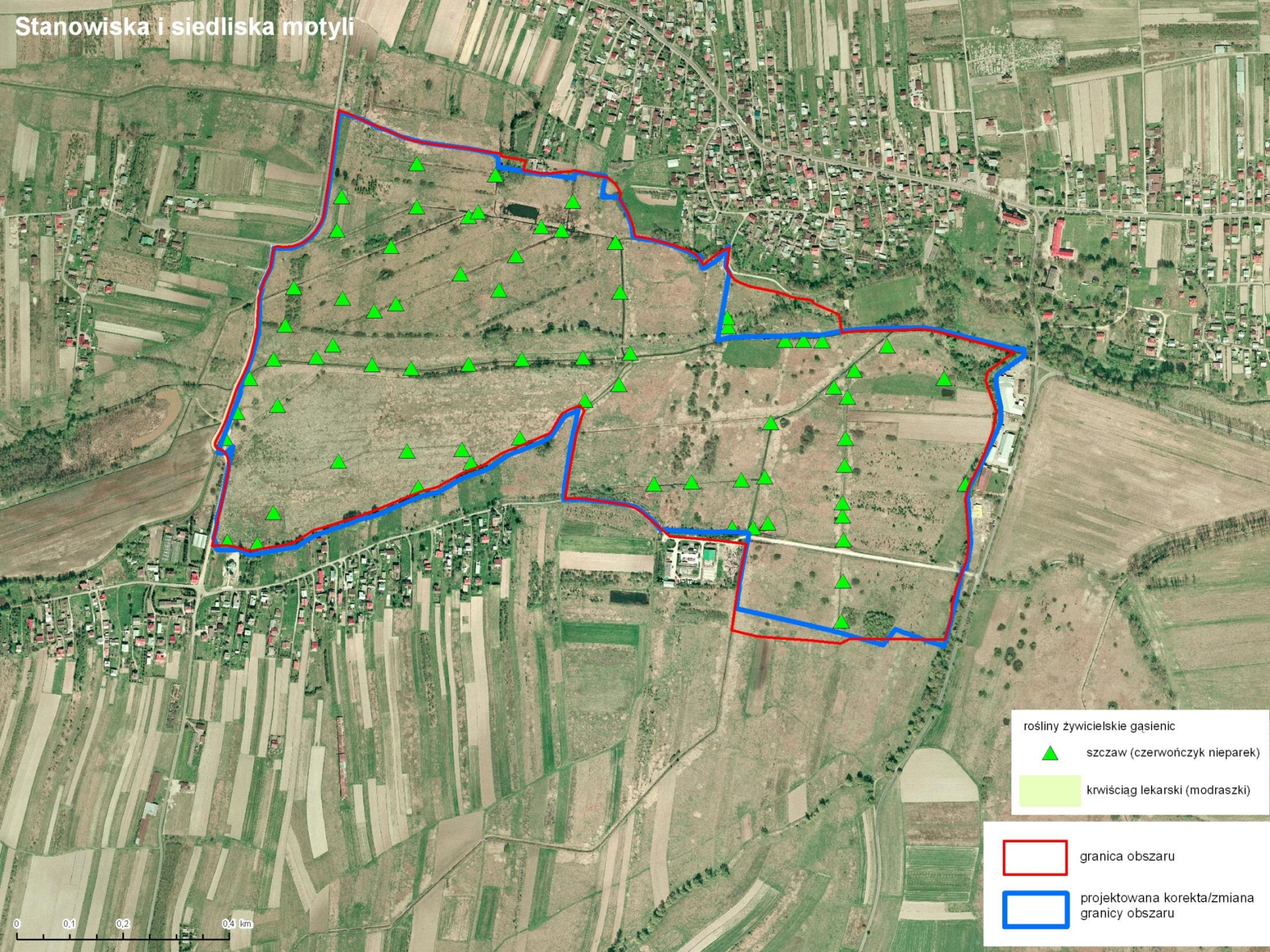


Stanowiska i siedliska motyli
— transekty monitoringowe

areal występowania
czerwończyka fioletka

granica obszaru
projektowana korekta/zmiana
granicy obszaru

Stanowiska i siedliska motyli



- rośliny żywicielskie gąsienic
 - ▲ szczaw (czerwończyk nieparek)
 - krwisiąg lekarski (modraszki)

- ▭ granica obszaru
- ▭ projektowana korekta/zmiana granicy obszaru

0 0.1 0.2 0.4 km

Ekstensywne łąki świeże - zagrożenia

Istniejące

- Zaniechanie koszenia
- Melioracje
- Sukcesja
- Gatunki inwazyjne

Potencjalne

- Zmiana sposobu użytkowania
- Lokalizacja zabudowy
- Intensywne koszenie
- Zalesianie











Łąki zmiennowilgotne - zagrożenia

Istniejące

- Zaniechanie koszenia
- Melioracje
- Sukcesja
- Gatunki inwazyjne

Potencjalne

- Zmiana sposobu użytkowania
- Lokalizacja zabudowy
- Intensywne koszenie
- Zalesianie








Rośliny inwazyjne



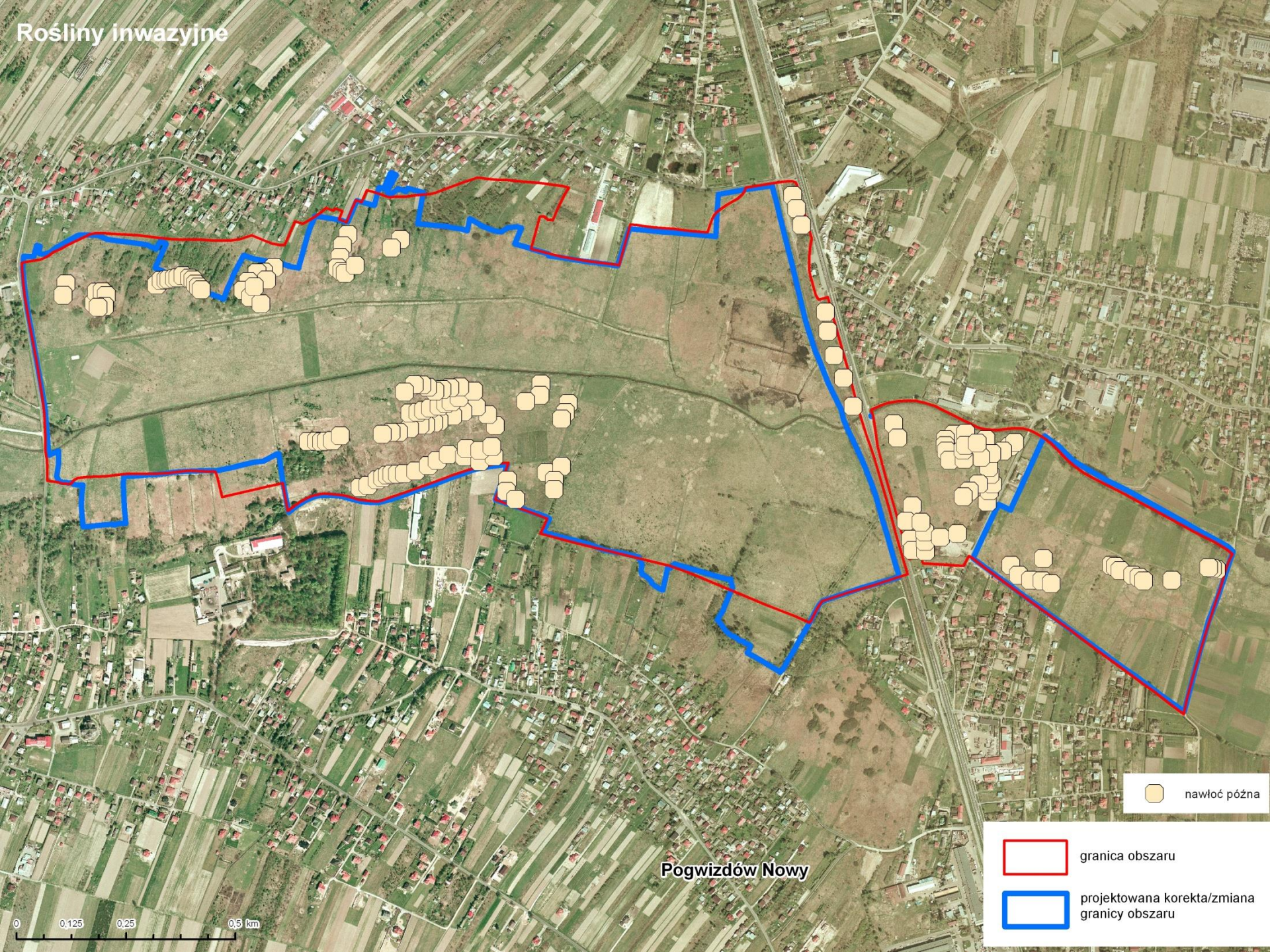
Wola Cicha


 nawłoc późna

-  granica obszaru
-  projektowana korekta/zmiana granicy obszaru


0 0.1 0.2 0.4 km

Rośliny inwazyjne



 nawłoc późna

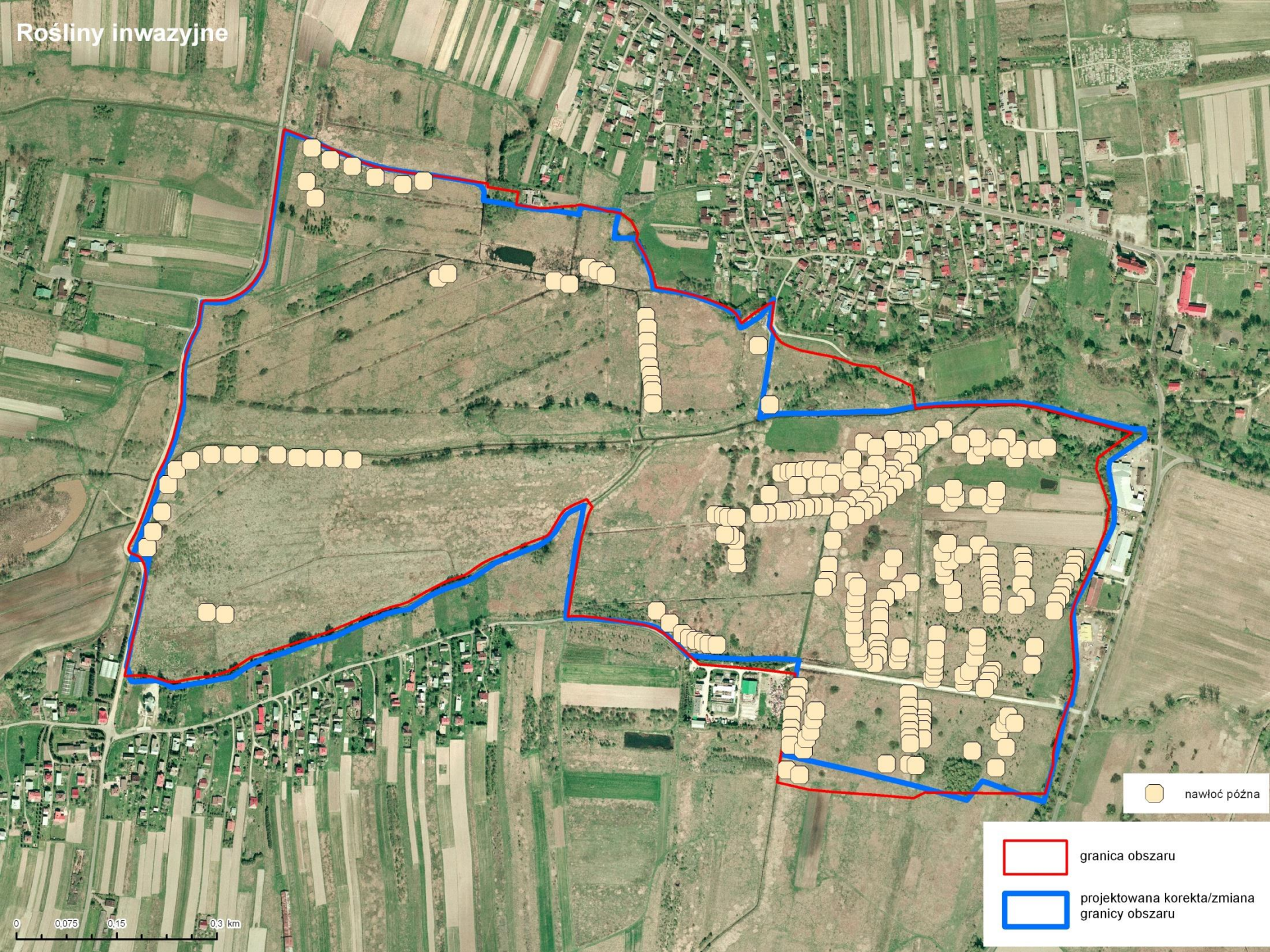
 granica obszaru


 projektowana korekta/zmiana granicy obszaru

Pogwizdów Nowy


0 0.125 0.25 0.5 km

Rośliny inwazyjne



 nawłoc późna

 granica obszaru

 projektowana korekta/zmiana granicy obszaru

0 0,075 0,15 0,3 km

Motyle - zagrożenia

Istniejące

- Zaniechanie koszenia
- Melioracje
- Sukcesja

Potencjalne

- Lokalizacja zabudowy
- Zmiana sposobu użytkowania
- Intensywne koszenie
- Stosowanie biocydów
- Zalesianie
- Zbiór kolekcjonerski

Cele działań ochronnych

Łąki świeże - zahamowanie spadku areалу siedliska, przywrócenie, a w płatach o dobrym stanie ochrony zachowanie, składu florystycznego właściwego dla siedliska.

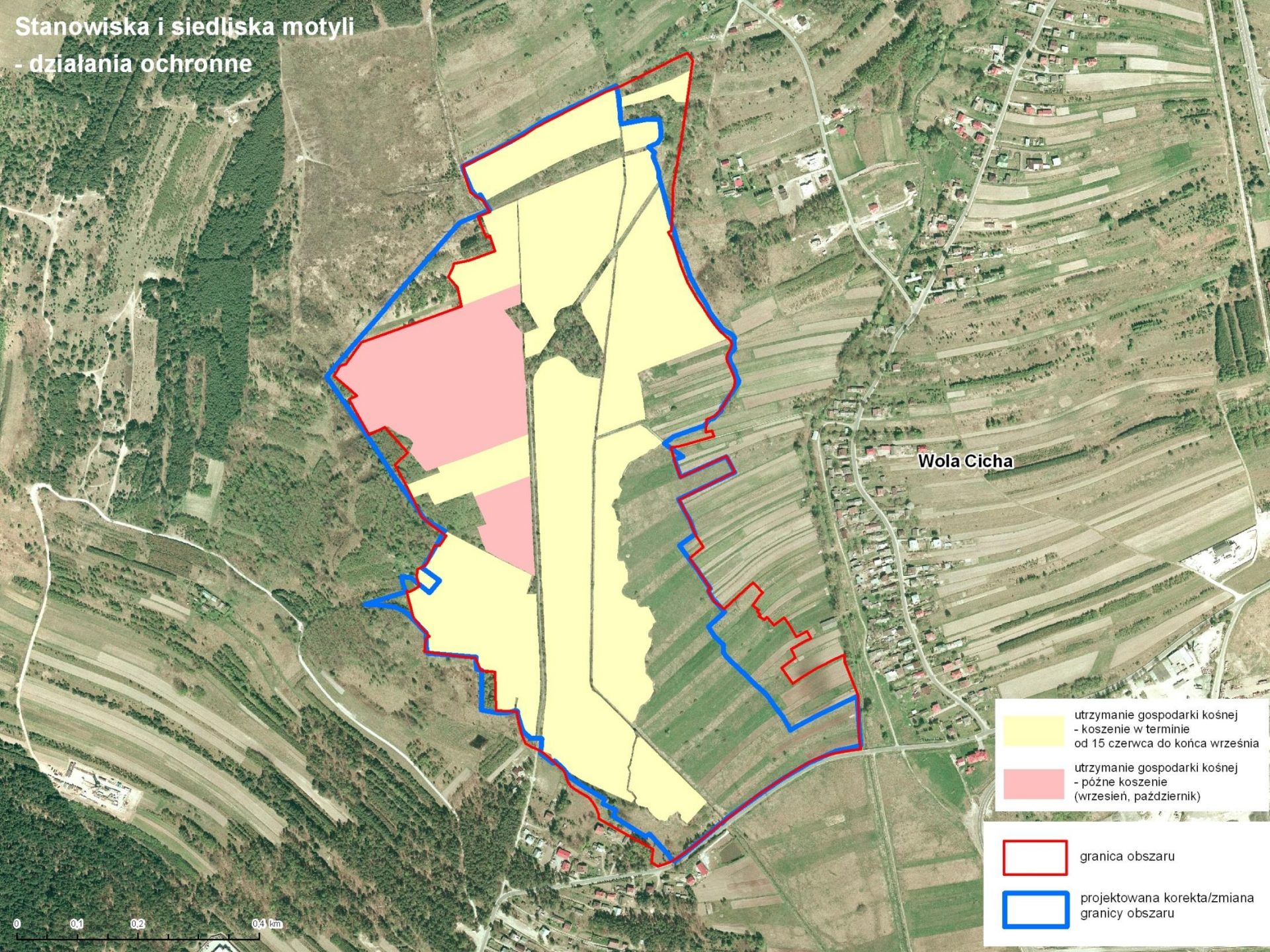
Łąki zmiennowilgotne - zahamowanie spadku areálu siedliska, przywrócenie, a w płatach o dobrym stanie ochrony zachowanie, składu florystycznego właściwego dla siedliska, zachowanie właściwych dla siedliska warunków hydrologicznych.

Motyle - Zachowanie stanowisk i siedlisk gatunków w obszarze.

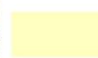
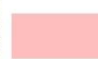
Działania ochronne

- Działania informacyjne
- Użytkowanie kośne
 - Obligatoryjne: prowadzenie ekstensywnego użytkowania kośnego, kośnopasterskiego lub pasterskiego.
 - Fakultatywne: użytkowanie zgodne z wymogami odpowiedniego pakietu rolnośrodowiskowego w ramach obowiązującego PROW (optymalny termin koszenia to druga połowa września lub październik).

Stanowiska i siedliska motyli - działania ochronne



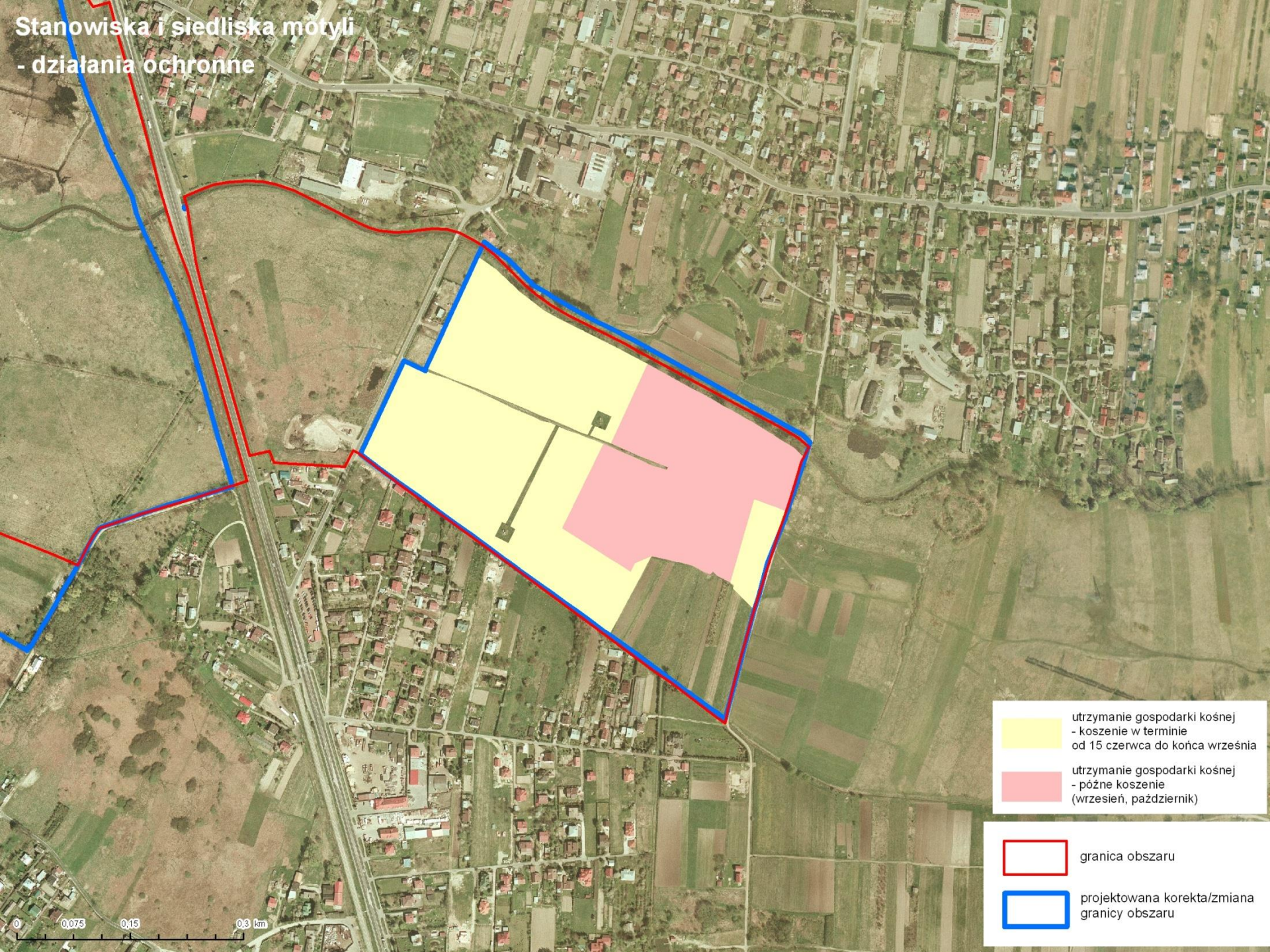
Wola Cicha

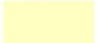



-  utrzymanie gospodarki kośnej
- koszenie w terminie
od 15 czerwca do końca września
-  utrzymanie gospodarki kośnej
- późne koszenie
(wrzesień, październik)

-  granica obszaru
-  projektowana korekta/zmiana
granicy obszaru



Stanowiska i siedliska motyli - działania ochronne



-  utrzymanie gospodarki kośnej
- koszenie w terminie
od 15 czerwca do końca września
-  utrzymanie gospodarki kośnej
- późne koszenie
(wrzesień, październik)
-  granica obszaru
-  projektowana korekta/zmiana
granicy obszaru

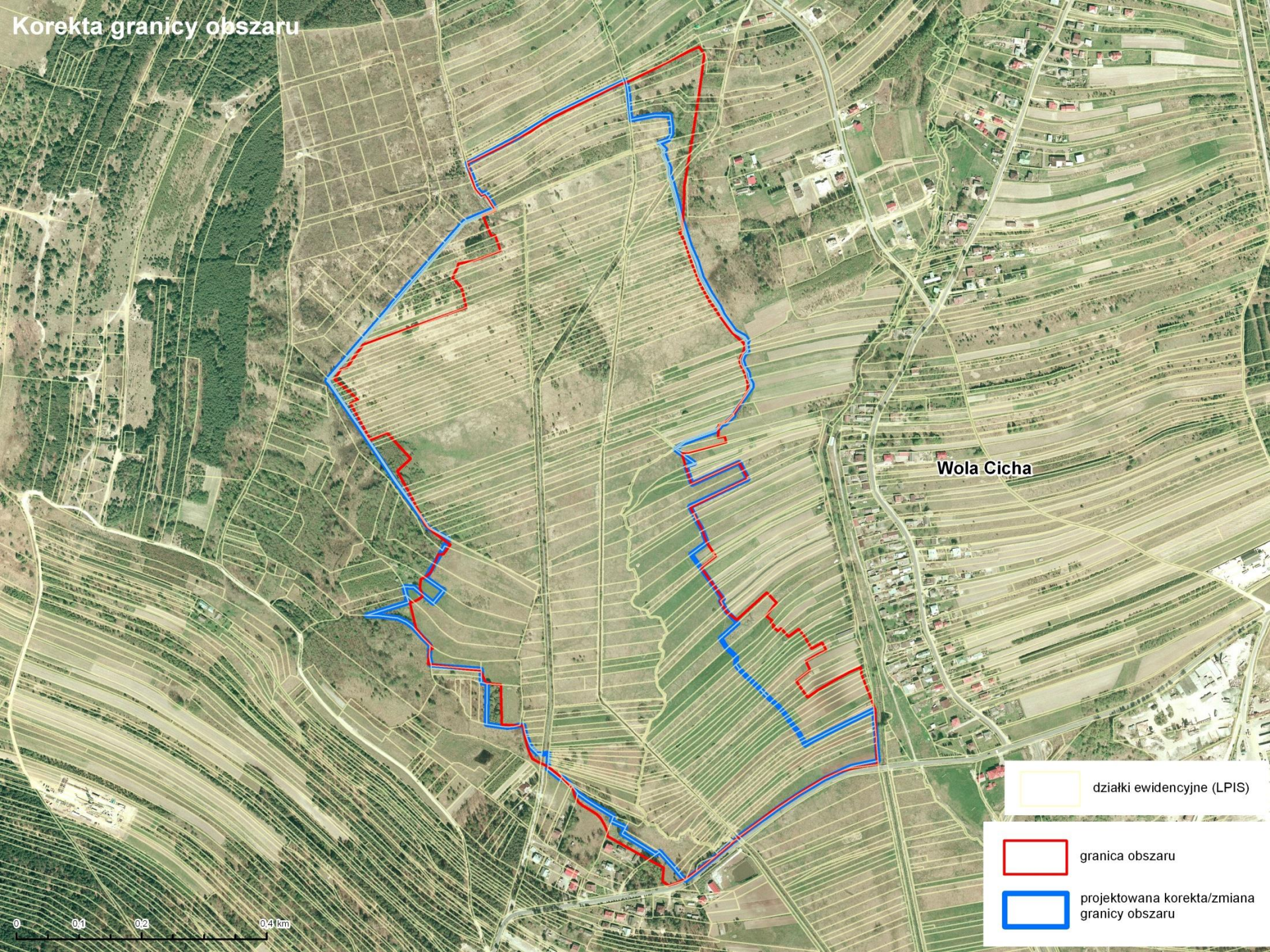
Monitoring

- Siedliska (łąki świeże, łąki zmiennowilgotne) – dwukrotnie w okresie obowiązywania, po 3 i 7 latach.
- Czerwończyk nieparek - jednorazowo pod koniec obowiązywania PZO.
- Czerwończyk fioletek - trzykrotnie w okresie obowiązywania PZO.
- Modraszek telejus – trzykrotnie w okresie obowiązywania PZO.
- Modraszek nausitous – trzykrotnie w okresie obowiązywania PZO.


Wskazania do dokumentów planistycznych


Na gruntach ze zidentyfikowanymi siedliskami przyrodniczymi należy wprowadzić zapis o utrzymaniu dotychczasowego sposobu zagospodarowania. Zmiana użytkowania gruntów powinna być dopuszczalna jeżeli sprzyjać będzie zachowaniu siedlisk przyrodniczych i siedlisk gatunków lub jest wykonana w ramach planu zadań ochronnych.


Korekta granicy obszaru



Wola Cicha

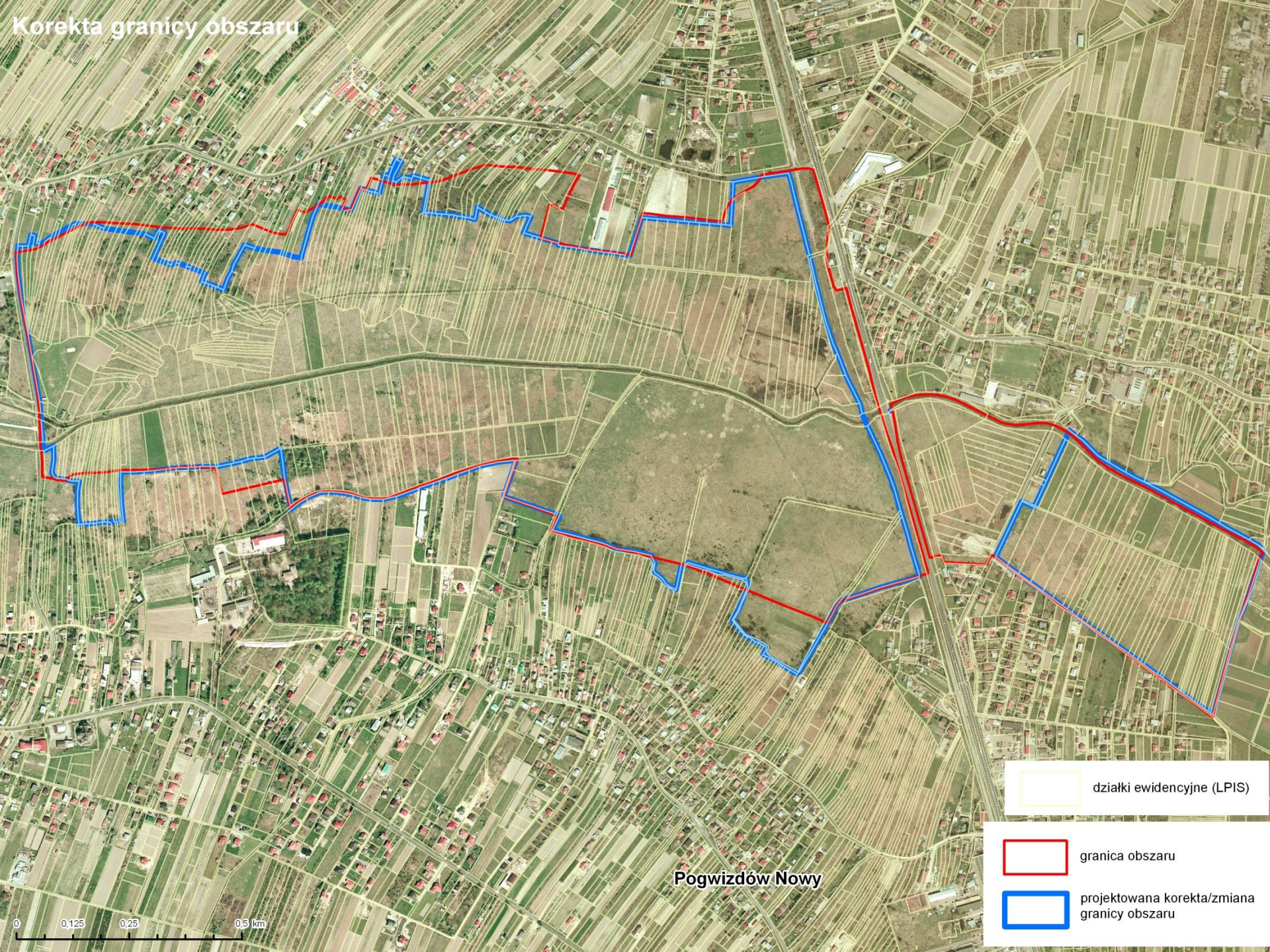
 działki ewidencyjne (LPIS)


 granica obszaru

 projektowana korekta/zmiana granicy obszaru


0 0.1 0.2 0.4 km

Korekta granicy obszaru



 działki ewidencyjne (LPIS)

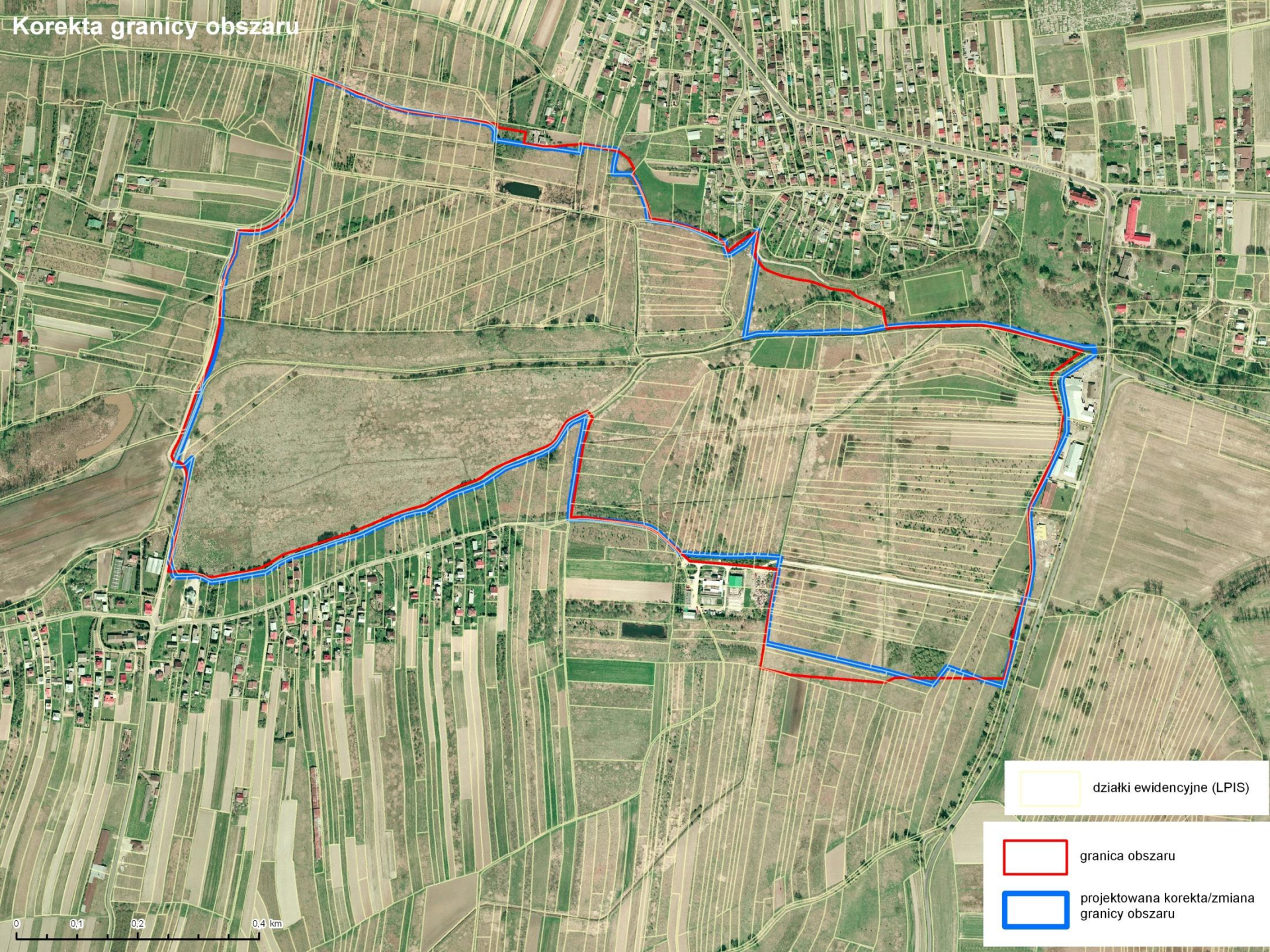
 granica obszaru


 projektowana korekta/zmiana granicy obszaru

Pogwizdów Nowy


0 0.125 0.25 0.5 km

Korekta granicy obszaru



 działki ewidencyjne (LPIS)

 granica obszaru

 projektowana korekta/zmiana granicy obszaru

0 0,1 0,2 0,4 km

Dziękuję za uwagę