

# Mapa Siedlisk Gatunków Specjalny Obszar Ochrony Siedlisk Natura 2000 Ostoja Góry Słonne PLH180013

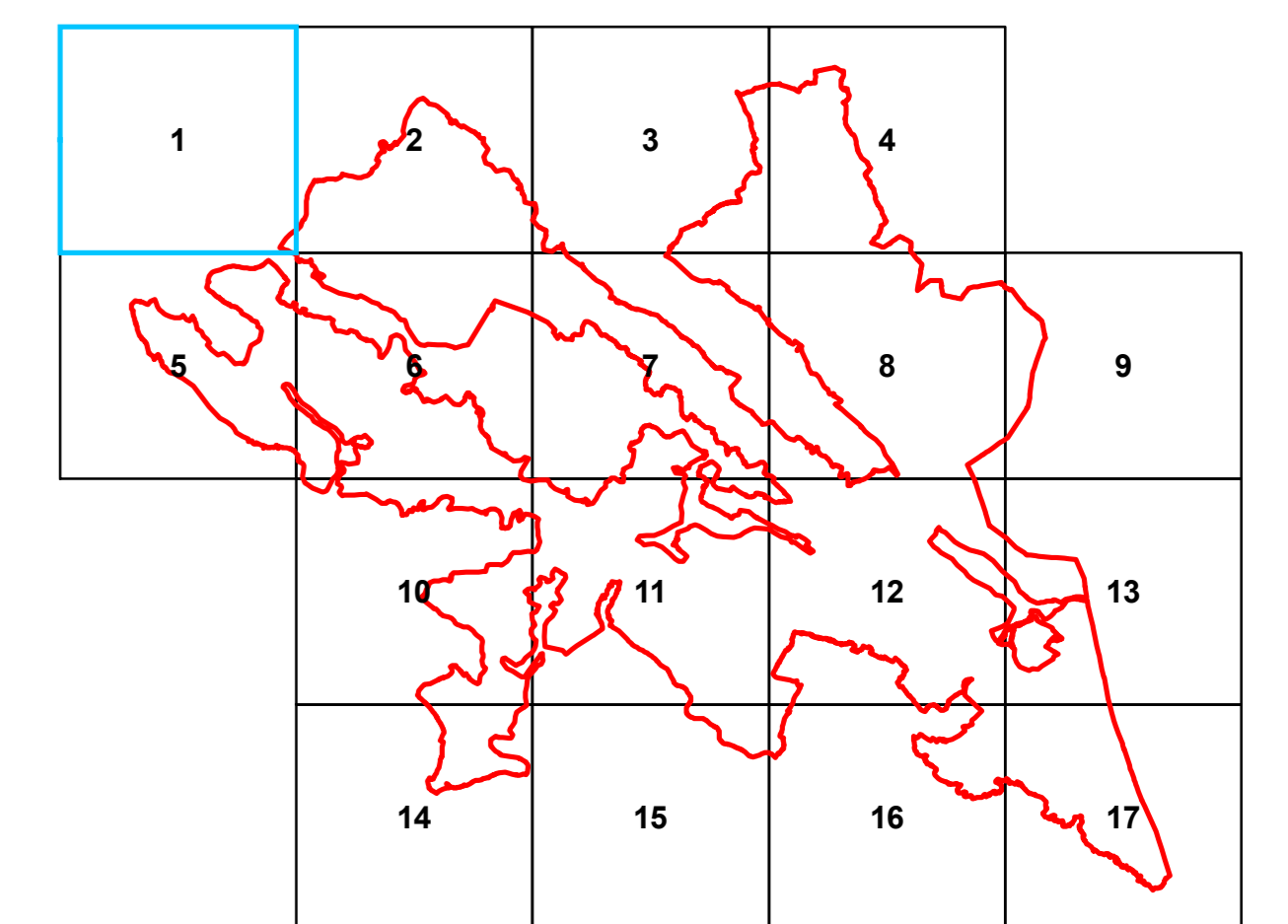


Skala 1:10 000

0 0,25 0,5 1 1,5 2 km

Układ współrzędnych płaskich prostokątnych: PL-1992

Arkusz nr: 1

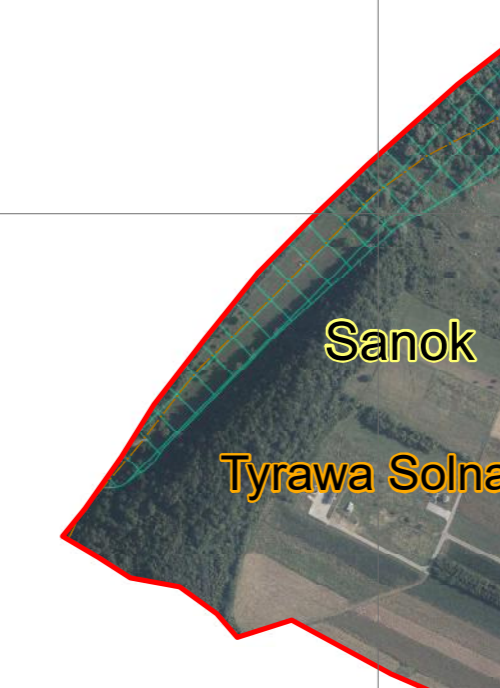
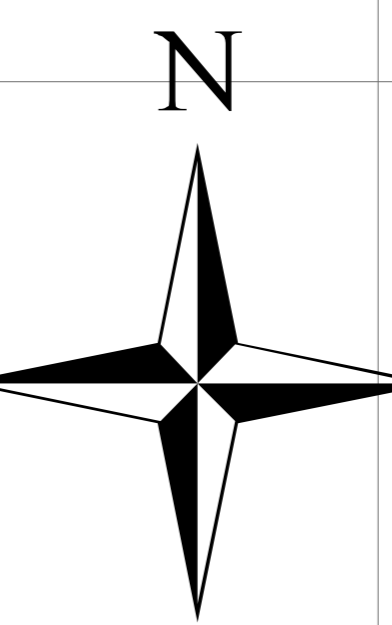


## Legenda

- granica Państwa Rzeczypospolitej Polskiej
- granica Specjalnego Obszaru Ochrony Siedlisk Natura 2000 Ostoja Góry Słonne PLH180013
- - - granice obrębów ewidencyjnych
- - - granice gmin
- - - granice powiatów
- - - granice nadleśnictw
- 1355 wydra europejska *Lutra lutra*, 1337 bóbr europejski *Castor fiber*
- 1354 niedźwiedź brunatny *Ursus arctos*, 1352 wilk *Canis lupus*, 1361 ryś *Lynx lynx*

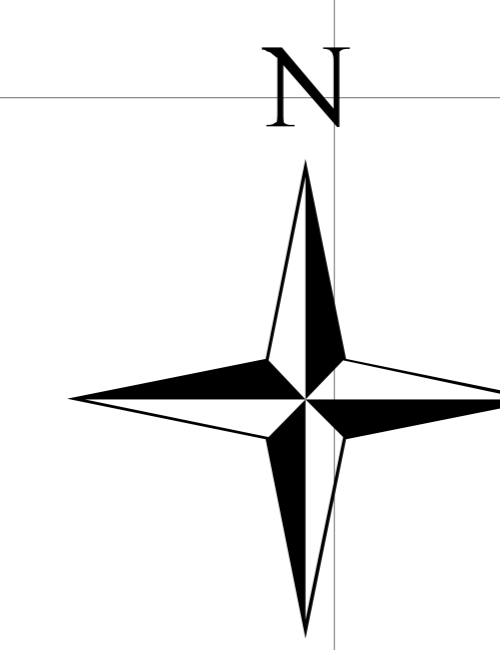
Podkład: Ortofotomapa 2019 rok  
Materiały centralnego zasobu geodezyjnego i kartograficznego  
udostępniane nieodpłatnie bez konieczności składania wniosku -  
zgodnie z art. 40a ust. 2 ustawy Prawo geodezyjne i kartograficzne.  
Autorzy Główny Urząd Geodezji i Kartografii  
Źródło: geoportal.gov.pl

Załączniki nr 7 do Zarządzenia  
Regionalnego Dyrektora Ochrony Środowiska w Rzeszowie  
z dnia ..... r. w sprawie ustanowienia planu zadań ochronnych  
dla obszaru Natura 2000 Ostoja Góry Słonne PLH180013





# Mapa Siedlisk Gatunków Specjalny Obszar Ochrony Siedlisk Natura 2000 Ostoja Góry Słonne PLH180013

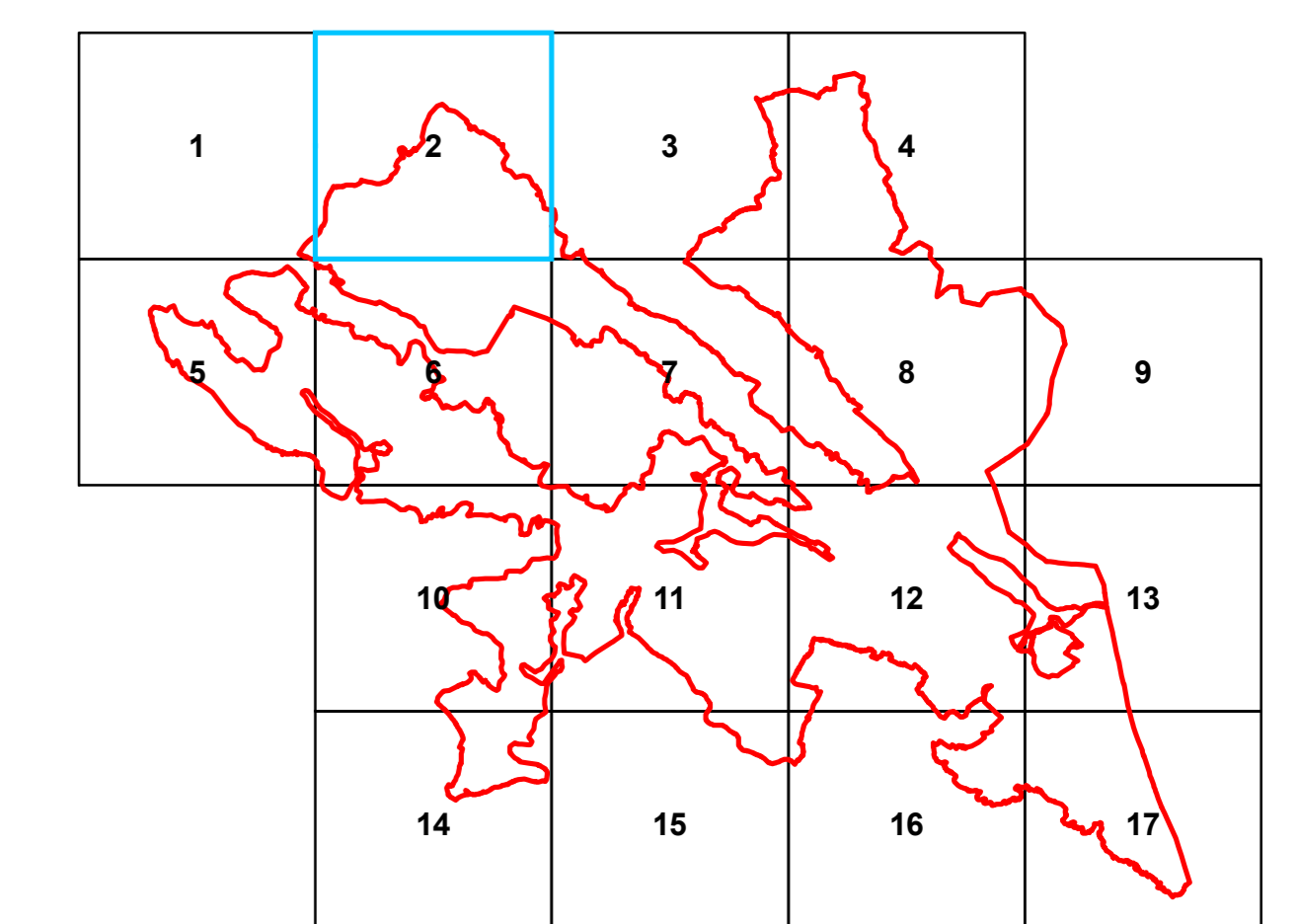


Skala 1:10 000

0 0,25 0,5 1 1,5 2 km

Układ współrzędnych płaskich prostokątnych: PL-1992

Arkusze nr: 2



## Legenda

- granica Państwa Rzeczpospolitej Polskiej
- granica Specjalnego Obszaru Ochrony Siedlisk Natura 2000 Ostoja Góry Słonne PLH180013
- granice obrębów ewidencyjnych
- granice gmin
- granice powiatów
- granice nadleśnictw
- grunty w zarządzie PGL LP, RDLP Krosno
- 1193 kumak górski *Bombina variegata*
- 1355 wydra europejska *Lutra lutra*, 1337 bóbr europejski *Castor fiber*
- 1086 zgniotek cynobrowy *Cucujus cinnaberinus*
- 1354 niedźwiedź brunatny *Ursus arctos*, 1352 wilk *Canis lupus*, 1361 ryś *Lynx lynx*
- 4026 zagłębek bruzdkowany *Rhysodes sulcatus*

Podkład: Ortofotomapa 2019 rok  
Materiały centralnego zasobu geodezyjnego i kartograficznego  
udostępniane nieodpłatnie bez konieczności składania wniosku -  
zgodnie z art. 40a ust. 2 ustawy Prawo geodezyjne i kartograficzne.  
Autorzy Główny Urząd Geodezji i Kartografii  
Źródło: geoportal.gov.pl

Załączniki nr 7 do Zarządzenia  
Regionalnego Dyrektora Ochrony Środowiska w Rzeszowie  
z dnia ..... r. w sprawie ustanowienia planu zadań ochronnych  
dla obszaru Natura 2000 Ostoja Góry Słonne PLH180013



# Mapa Siedlisk Gatunków Specjalny Obszar Ochrony Siedlisk Natura 2000 Ostoja Góry Słonne PLH180013

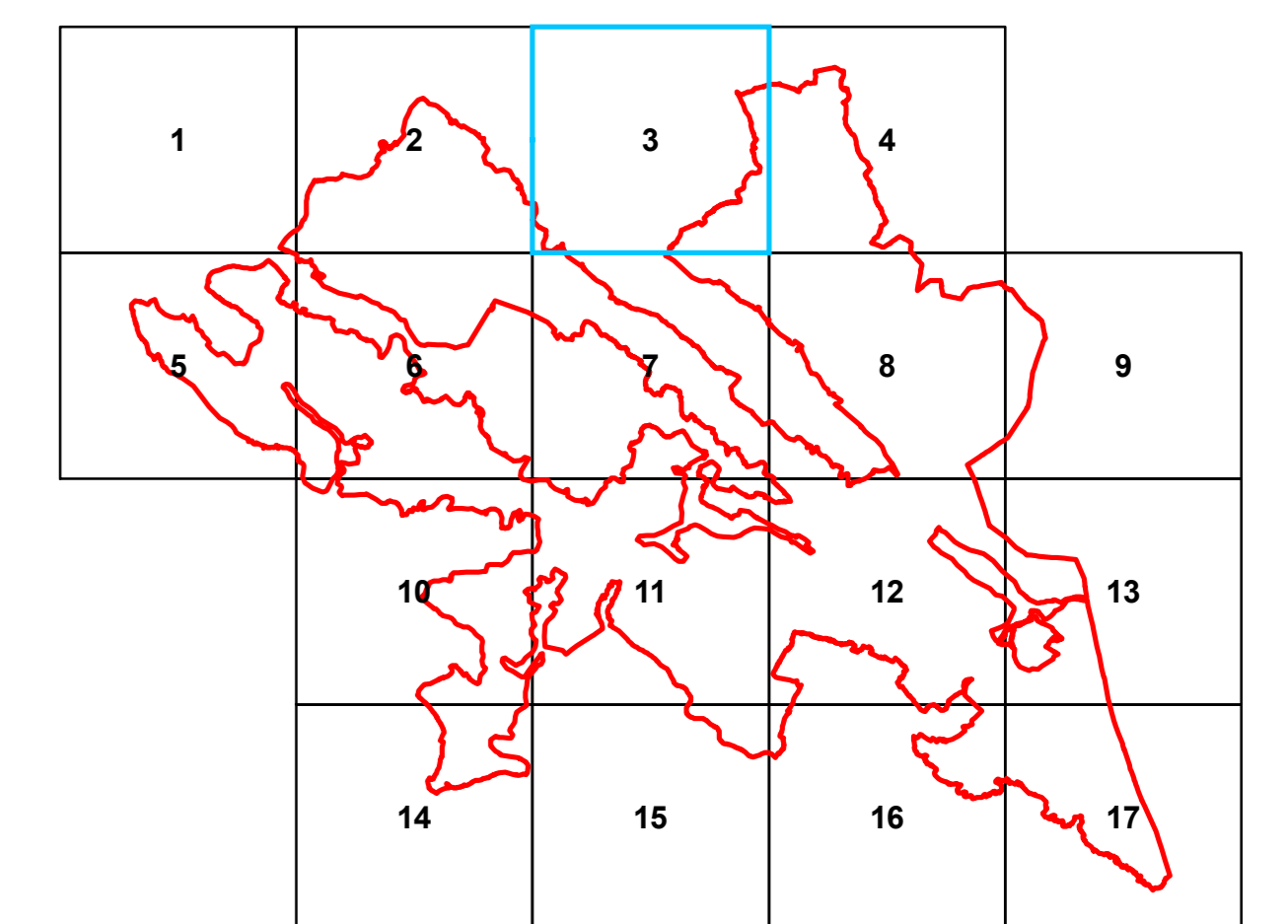


Skala 1:10 000

0 0,25 0,5 1 1,5 2 km

Układ współrzędnych płaskich prostokątnych: PL-1992

Arkusze nr: 3



## Legenda

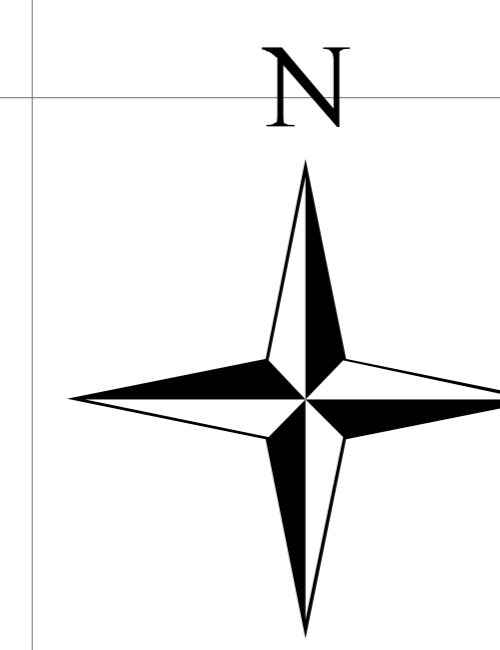
- granica Państwa Rzeczypospolitej Polskiej
- granica Specjalnego Obszaru Ochrony Siedlisk Natura 2000 Ostoja Góry Słonne PLH180013
- granice obreǳów ewidencyjnych
- granice gmin
- granice powiatów
- granice nadleśnictw
- grunty w zarządzie PGL LP, RDLP Krosno
- 1193 kumak górski *Bombina variegata*
- 5264 brzanka *Barbus carpathicus*, 1099 minóg strumieniowy *Lampetra planteri*
- 1355 wydra europejska *Lutra lutra*, 1337 bóbr europejski *Castor fiber*
- 1086 zgniotek cynobrowy *Cucujus cinnaberinus*
- 1354 niedźwiedź brunatny *Ursus arctos*, 1352 wilk *Canis lupus*, 1361 ryś *Lynx lynx*

Podkład: Ortofotomapa 2019 rok  
Materiały centralnego zasobu geodezyjnego i kartograficznego  
udostępniane nieodpłatnie bez konieczności składania wniosku -  
zgodnie z art. 40a ust. 2 ustawy Prawo geodezyjne i kartograficzne.  
Autorzy Główny Urząd Geodezji i Kartografii  
Źródło: [geoportal.gov.pl](http://geoportal.gov.pl)

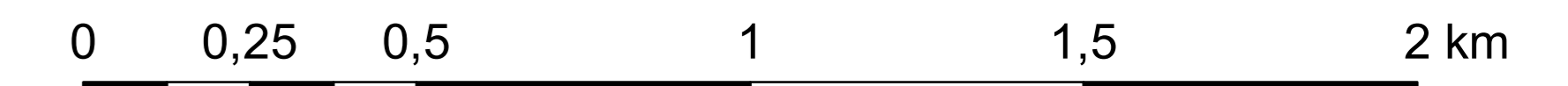
Załączniki nr 7 do Zarządzenia  
Regionalnego Dyrektora Ochrony Środowiska w Rzeszowie  
z dnia ..... r. w sprawie ustanowienia planu zadań ochronnych  
dla obszaru Natura 2000 Ostoja Góry Słonne PLH180013



# Mapa Siedlisk Gatunków Specjalny Obszar Ochrony Siedlisk Natura 2000 Ostoja Góry Słonne PLH180013

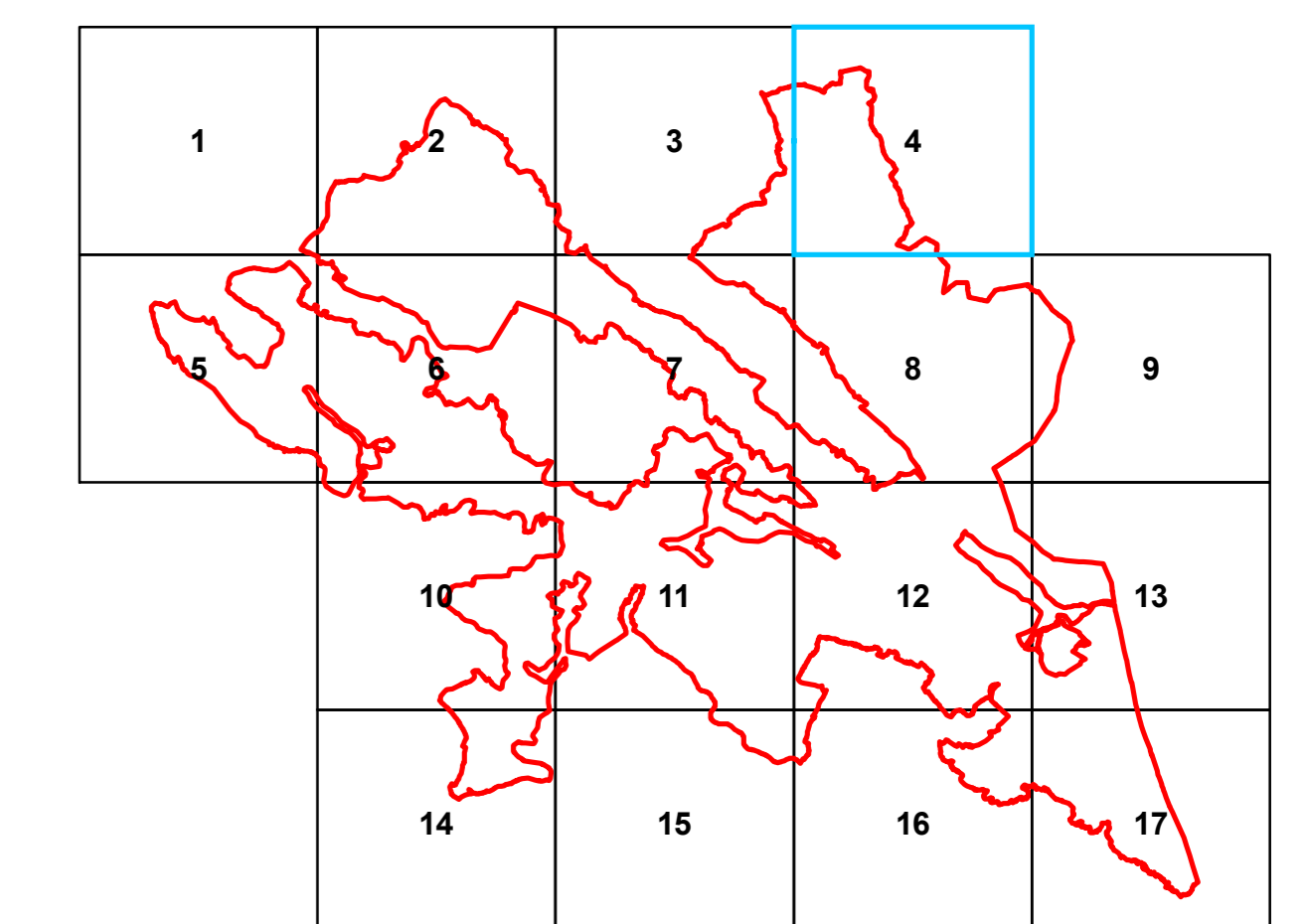


Skala 1:10 000



Układ współrzędnych płaskich prostokątnych: PL-1992

Arkusze nr: 4



## Legenda

- granica Państwa Rzeczypospolitej Polskiej
- granica Specjalnego Obszaru Ochrony Siedlisk Natura 2000 Ostoja Góry Słonne PLH180013
- granice obreńbów ewidencyjnych
- granice gmin
- granice powiatów
- granice nadleśnictw
- grunty w zarządzie PGL LP, RDLP Krosno
- 5264 brzanka *Barbus carpathicus*, 1099 minóg strumieniowy *Lampetra planeri*
- 1355 wydra europejska *Lutra lutra*, 1337 bóbr europejski *Castor fiber*

Podkład: Ortofotomapa 2019 rok  
Materiały centralnego zasobu geodezyjnego i kartograficznego udostępniane nieodpłatnie bez konieczności składania wniosku - zgodnie z art. 40a ust. 2 ustawy Prawo geodezyjne i kartograficzne.  
Autorzy Główny Urząd Geodezji i Kartografii  
Źródło: geoportal.gov.pl

Załączniki nr 7 do Zarządzenia Regionalnego Dyrektora Ochrony Środowiska w Rzeszowie z dnia ..... r. w sprawie ustanowienia planu zadań ochronnych dla obszaru Natura 2000 Ostoja Góry Słonne PLH180013





# Mapa Siedlisk Gatunków Specjalny Obszar Ochrony Siedlisk Natura 2000 Ostoja Góry Słonne PLH180013

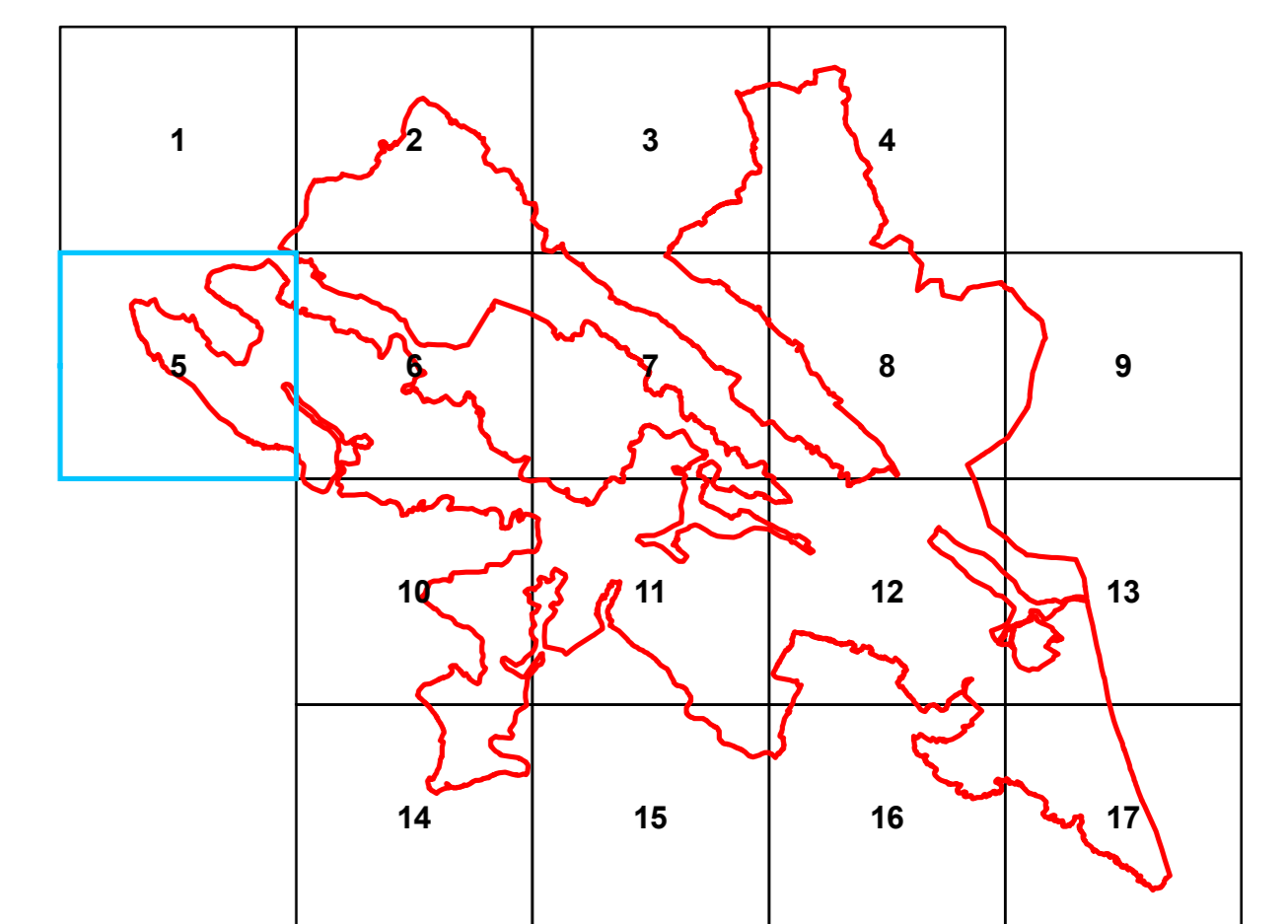


Skala 1:10 000

0 0,25 0,5 1 1,5 2 km

Układ współrzędnych płaskich prostokątnych: PL-1992

Arkusze nr: 5



## Legenda

- granica Państwa Rzeczypospolitej Polskiej
- granica Specjalnego Obszaru Ochrony Siedlisk Natura 2000 Ostoja Góry Słonne PLH180013
- granice obreńbów ewidencyjnych
- granice gmin
- granice powiatów
- granice nadleśnictw
- rezerваты przyrody
- grunty w zarządzie PGL LP, RDLP Krosno
- 1355 wydra europejska *Lutra lutra*, 1337 bóbr europejski *Castor fiber*
- 1086 zgniotek cynobrowy *Cucujus cinnaberinus*
- 1354 niedźwiedź brunatny *Ursus arctos*, 1352 wilk *Canis lupus*, 1361 ryś *Lynx lynx*

Podkład: Ortofotomapa 2019 rok  
Materiały centralnego zasobu geodezyjnego i kartograficznego  
udostępniane nieodpłatnie bez konieczności składania wniosku -  
zgodnie z art. 40a ust. 2 ustawy Prawo geodezyjne i kartograficzne.  
Autorzy Główny Urząd Geodezji i Kartografii  
Źródło: geoportal.gov.pl

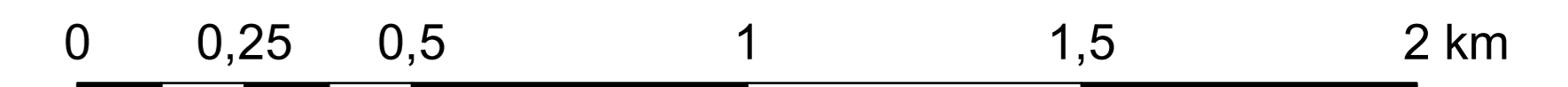
Załączniki nr 7 do Zarządzenia  
Regionalnego Dyrektora Ochrony Środowiska w Rzeszowie  
z dnia ..... r. w sprawie ustanowienia planu zadań ochronnych  
dla obszaru Natura 2000 Ostoja Góry Słonne PLH180013



# Mapa Siedlisk Gatunków Specjalny Obszar Ochrony Siedlisk Natura 2000 Ostoja Góry Słonne PLH180013

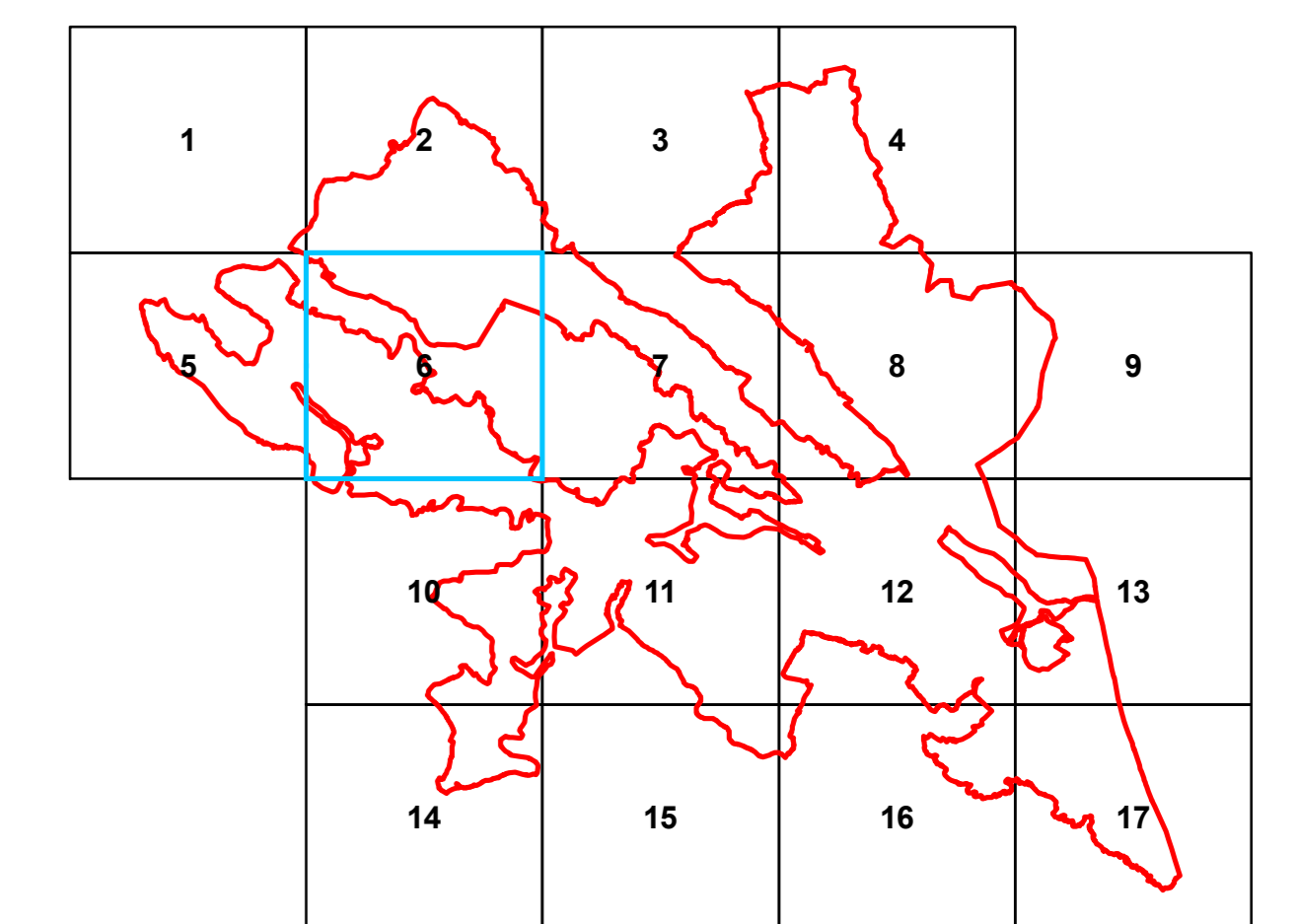


Skala 1:10 000



Układ współrzędnych płaskich prostokątnych: PL-1992

Arkusze nr: 6



## Legenda

- granica Państwa Rzeczypospolitej Polskiej
- granica Specjalnego Obszaru Ochrony Siedlisk Natura 2000 Ostoja Góry Słonne PLH180013
- granice obrębów ewidencyjnych
- granice gmin
- granice powiatów
- granice nadleśnictw
- rezerваты przyrody
- grunty w zarządzie PGL LP, RDLP Krosno
- 4014 biegacz urozmaicony *Carabus variolosus*
- 4015 biegacz Zawadzkiego *Carabus zawadzskii*
- 1193 kumak górski *Bombina variegata*
- 5264 brzanka *Barbus carpathicus*, 1099 minóg strumieniowy *Lampetra planteri*
- 1355 wydra europejska *Lutra lutra*, 1337 bóbr europejski *Castor fiber*
- 1086 zgniłek cynobrowy *Cucujus cinnaberinus*
- 1354 niedźwiedź brunatny *Ursus arctos*, 1352 wilk *Canis lupus*, 1361 ryś *Lynx lynx*
- 4026 żagłębek bruzdkowany *Rhysodes sulcatus*

Podkład: Ortofotomapa 2019 rok  
Materiały centralnego zasobu geodezyjnego i kartograficznego udostępniane nieodpłatnie bez konieczności składania wniosku - zgodnie z art. 40a ust. 2 ustawy Prawo geodezyjne i kartograficzne.  
Autorzy Główny Urząd Geodezji i Kartografii  
Źródło: geoportal.gov.pl

Załączniki nr 7 do Zarządzenia Regionalnego Dyrektora Ochrony Środowiska w Rzeszowie z dnia ..... r. w sprawie ustanowienia planu zadań ochronnych dla obszaru Natura 2000 Ostoja Góry Słonne PLH180013



# Mapa Siedlisk Gatunków Specjalny Obszar Ochrony Siedlisk Natura 2000 Ostoja Góry Słonne PLH180013

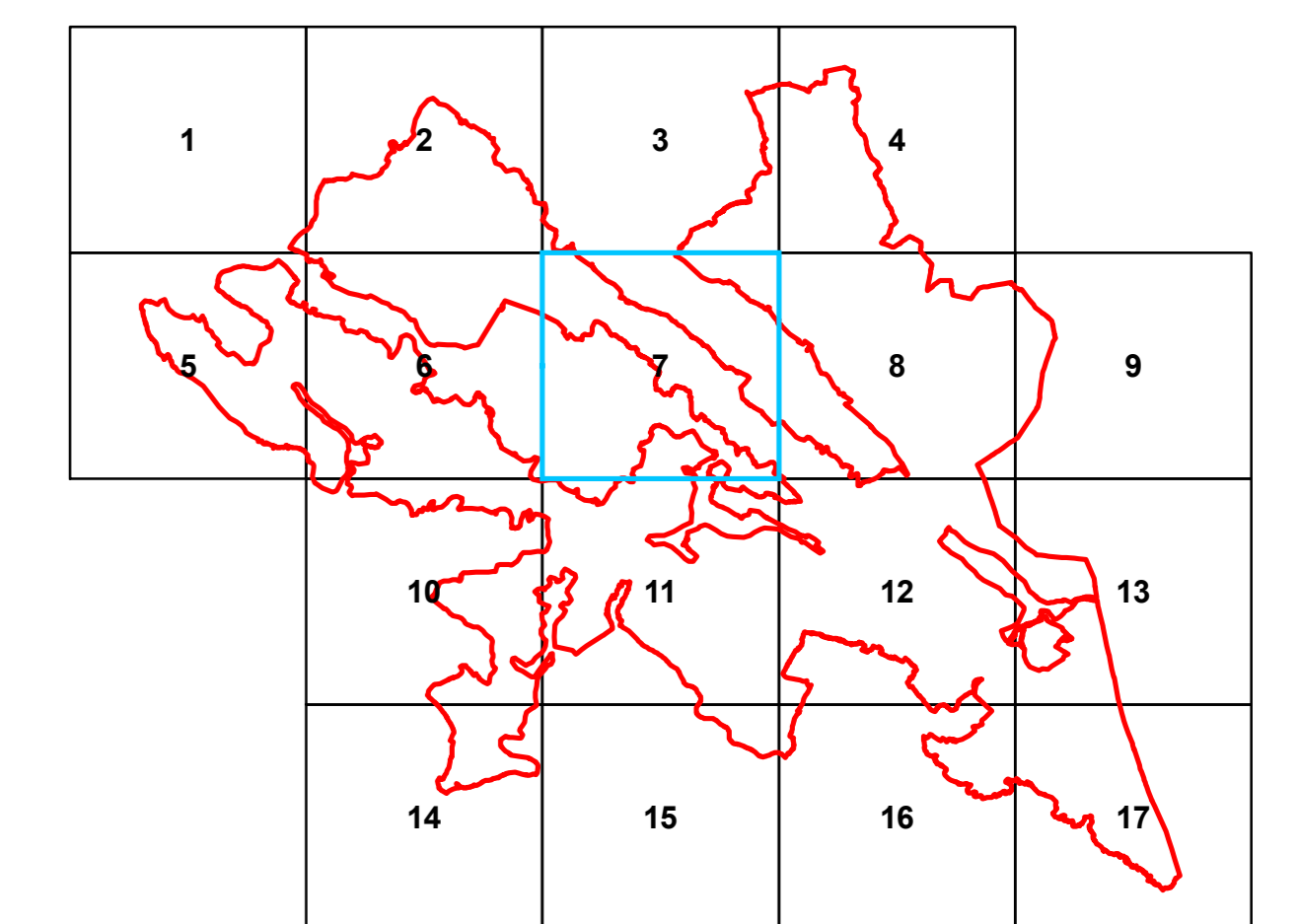


Skala 1:10 000

0 0,25 0,5 1 1,5 2 km

Układ współrzędnych płaskich prostokątnych: PL-1992

Arkusze nr: 7



## Legenda

- granica Państwa Rzeczypospolitej Polskiej
- granica Specjalnego Obszaru Ochrony Siedlisk Natura 2000 Ostoja Góry Słonne PLH180013
- granice obrębów ewidencyjnych
- granice gmin
- granice powiatów
- granice nadleśnictw
- rezerваты przyrody
- grunty w zarządzie PGL LP, RDLP Krosno
- 1193 kumak górski *Bombina variegata*
- 5264 brzanka *Barbus carpathicus*, 1099 minóg strumieniowy *Lampetra planteri*
- 1355 wydra europejska *Lutra lutra*, 1337 bóbr europejski *Castor fiber*
- 1086 zgniotek cynobrowy *Cucujus cinnaberinus*
- 1354 niedźwiedź brunatny *Ursus arctos*, 1352 wilk *Canis lupus*, 1361 ryś *Lynx lynx*
- 4026 zagłębek bruzdkowany *Rhysodes sulcatus*

Podkład: Ortofotomapa 2019 rok  
Materiały centralnego zasobu geodezyjnego i kartograficznego udostępniane nieodpłatnie bez konieczności składania wniosku - zgodnie z art. 40a ust. 2 ustawy Prawo geodezyjne i kartograficzne.  
Autorzy Główny Urząd Geodezji i Kartografii  
Źródło: geoportal.gov.pl

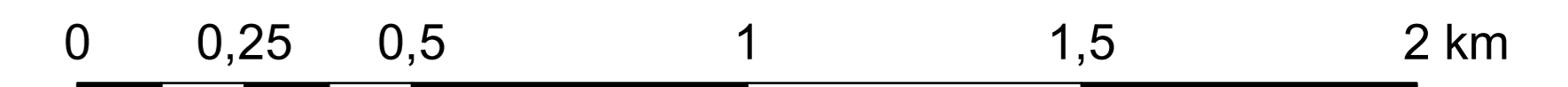
Załączniki nr 7 do Zarządzenia Regionalnego Dyrektora Ochrony Środowiska w Rzeszowie z dnia ..... r. w sprawie ustanowienia planu zadań ochronnych dla obszaru Natura 2000 Ostoja Góry Słonne PLH180013



# Mapa Siedlisk Gatunków Specjalny Obszar Ochrony Siedlisk Natura 2000 Ostoja Góry Słonne PLH180013

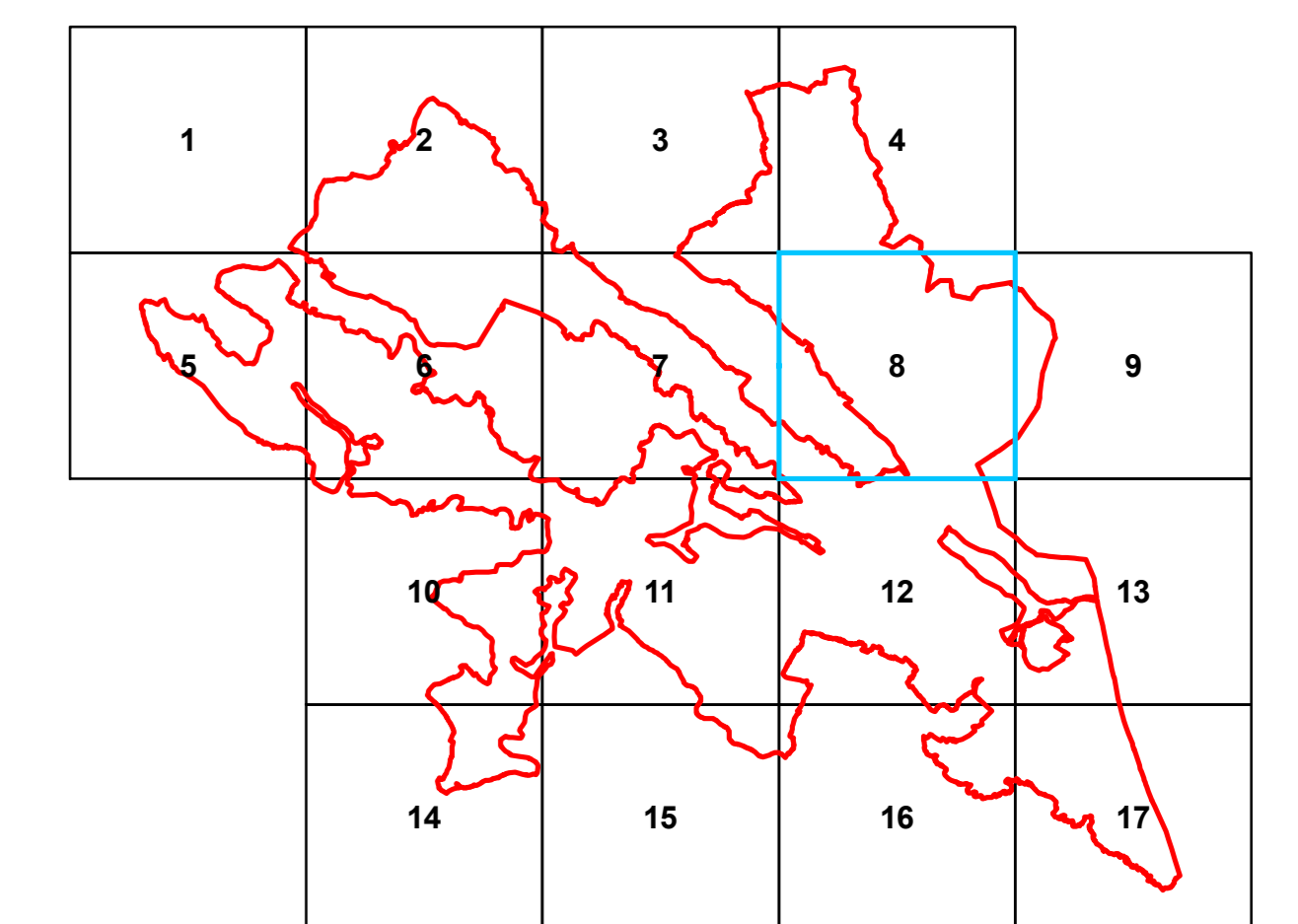


Skala 1:10 000



Układ współrzędnych płaskich prostokątnych: PL-1992

Arkusze nr: 8



## Legenda

- granica Państwa Rzeczypospolitej Polskiej
- granica Specjalnego Obszaru Ochrony Siedlisk Natura 2000 Ostoja Góry Słonne PLH180013
- granice obrębów ewidencyjnych
- granice gmin
- granice powiatów
- granice nadleśnictw
- rezerwały przyrody
- grunty w zarządzie PGL LP, RDLP Krosno
- 1193 kumak górski *Bombina variegata*
- 1078 krasopani hera *Calimorpha quadripunctaria*
- 5264 brzanka *Barbus carpathicus*, 1099 minóg strumieniowy *Lampetra planteri*
- 1355 wydra europejska *Lutra lutra*, 1337 bóbr europejski *Castor fiber*
- 1354 niedźwiedź brunatny *Ursus arctos*, 1352 wilk *Canis lupus*, 1361 ryś *Lynx lynx*

Ukraina

Podkład: Ortofotomapa 2019 rok  
Materiały centralnego zasobu geodezyjnego i kartograficznego udostępniane nieodpłatnie bez konieczności składania wniosku - zgodnie z art. 40a ust. 2 ustawy Prawo geodezyjne i kartograficzne.  
Autorzy Główny Urząd Geodezji i Kartografii  
Źródło: geoportal.gov.pl

Załączniki nr 7 do Zarządzenia Regionalnego Dyrektora Ochrony Środowiska w Rzeszowie z dnia ..... r. w sprawie ustanowienia planu zadań ochronnych dla obszaru Natura 2000 Ostoja Góry Słonne PLH180013



# Mapa Siedlisk Gatunków Specjalny Obszar Ochrony Siedlisk Natura 2000 Ostoja Góry Słonne PLH180013

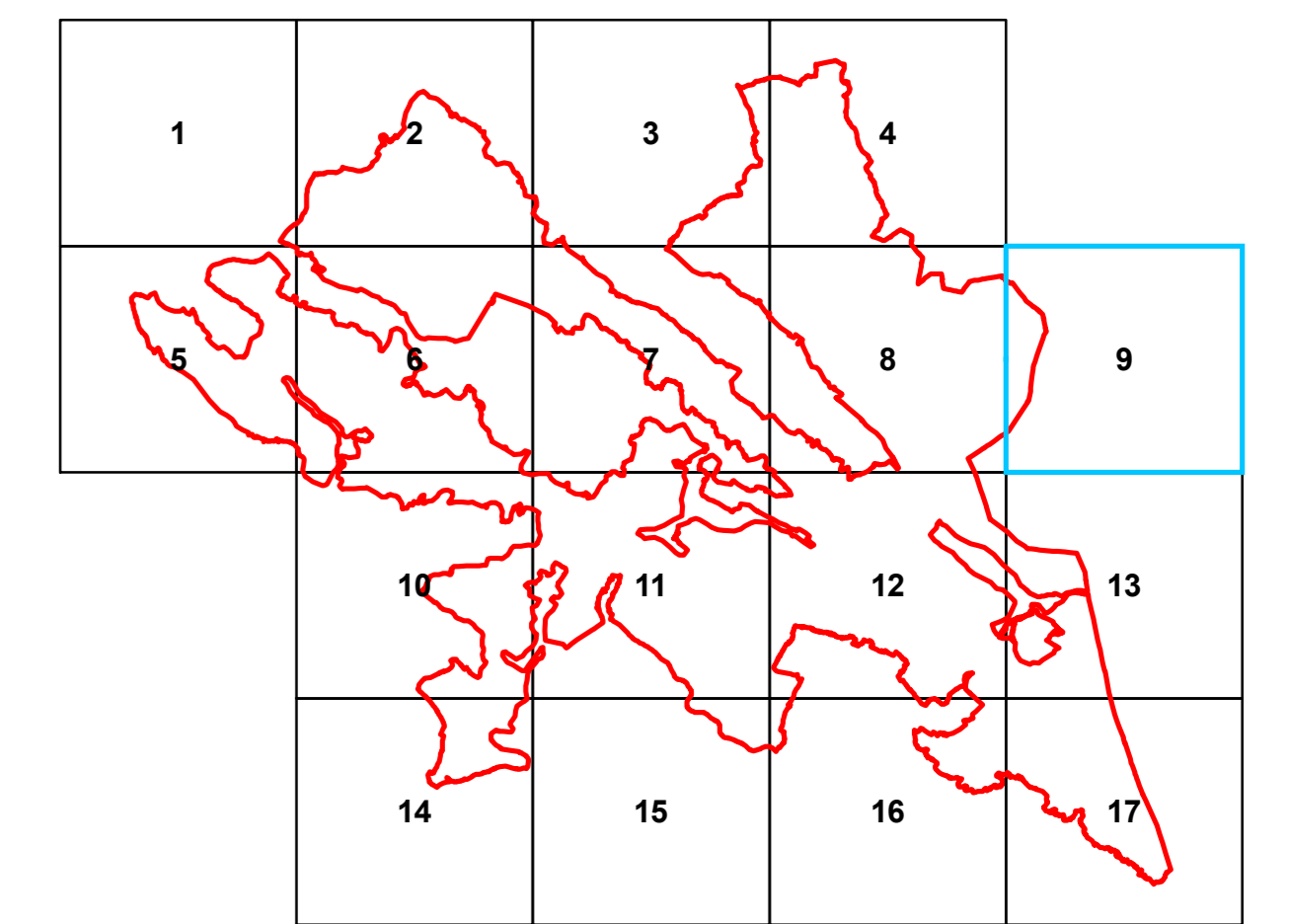


Skala 1:10 000

0 0,25 0,5 1 1,5 2 km

Układ współrzędnych płaskich prostokątnych: PL-1992

Arkusze nr: 9



## Legenda

- granica Państwa Rzeczypospolitej Polskiej
- granica Specjalnego Obszaru Ochrony Siedlisk Natura 2000 Ostoja Góry Słonne PLH180013
- granice obrębów ewidencyjnych
- granice gmin
- granice powiatów
- granice nadleśnictw
- grunty w zarządzie PGL LP, RDLP Krosno
- 1355 wydra europejska *Lutra lutra*, 1337 bóbr europejski *Castor fiber*

Podkład: Ortofotomapa 2019 rok  
Materiały centralnego zasobu geodezyjnego i kartograficznego  
udostępniane nieodpłatnie bez konieczności składania wniosku -  
zgodnie z art. 40a ust. 2 ustawy Prawo geodezyjne i kartograficzne.  
Autorzy Główny Urząd Geodezji i Kartografii  
Źródło: geoportal.gov.pl

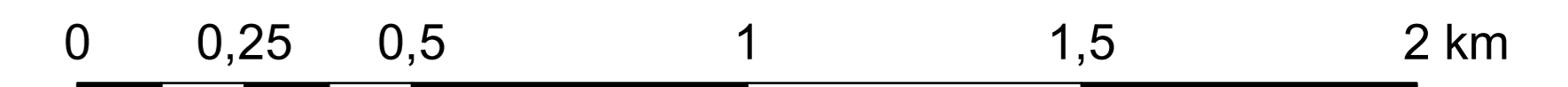
Załączniki nr 7 do Zarządzenia  
Regionalnego Dyrektora Ochrony Środowiska w Rzeszowie  
z dnia ..... r. w sprawie ustanowienia planu zadań ochronnych  
dla obszaru Natura 2000 Ostoja Góry Słonne PLH180013



# Mapa Siedlisk Gatunków Specjalny Obszar Ochrony Siedlisk Natura 2000 Ostoja Góry Słonne PLH180013

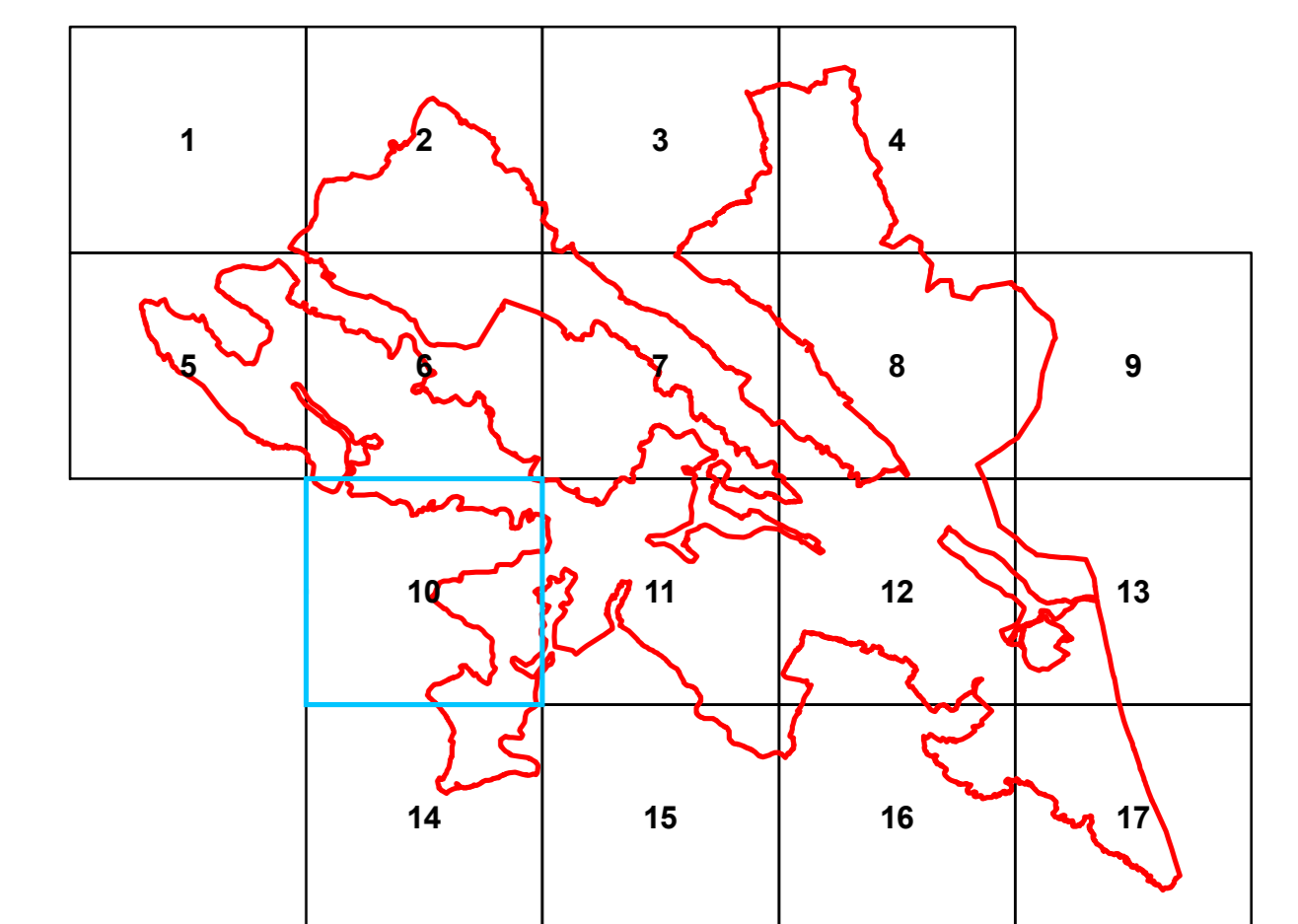


Skala 1:10 000



Układ współrzędnych płaskich prostokątnych: PL-1992

Arkusze nr: 10



## Legenda

- granica Państwa Rzeczpospolitej Polskiej
- granica Specjalnego Obszaru Ochrony Siedlisk Natura 2000 Ostoja Góry Słonne PLH180013
- granice obrębów ewidencyjnych
- granice gmin
- granice powiatów
- granice nadleśnictw
- rezerwy przyrody
- grunty w zarządzie PGL LP, RDLP Krosno
- 1193 kumak górski *Bombina variegata*
- 1355 wydra europejska *Lutra lutra*, 1337 bóbr europejski *Castor fiber*
- 1086 zgniotek cynobrowy *Cucujus cinnaberinus*
- 1354 niedźwiedź brunatny *Ursus arctos*, 1352 wilk *Canis lupus*, 1361 ryś *Lynx lynx*
- 4026 zagłębek bruzdkowany *Rhysodes sulcatus*

Podkład: Ortofotomapa 2019 rok  
Materiały centralnego zasobu geodezyjnego i kartograficznego udostępniane nieodpłatnie bez konieczności składania wniosku - zgodnie z art. 40a ust. 2 ustawy Prawo geodezyjne i kartograficzne.  
Autorzy Główny Urząd Geodezji i Kartografii  
Źródło: geoportal.gov.pl

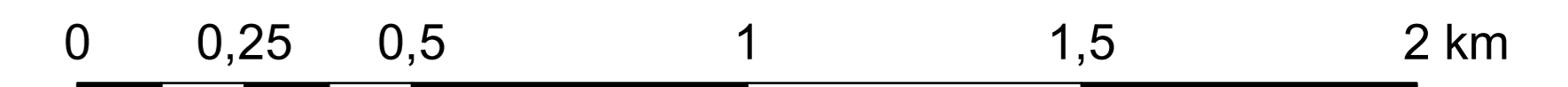
Załączniki nr 7 do Zarządzenia Regionalnego Dyrektora Ochrony Środowiska w Rzeszowie z dnia ..... r. w sprawie ustanowienia planu zadań ochronnych dla obszaru Natura 2000 Ostoja Góry Słonne PLH180013



# Mapa Siedlisk Gatunków Specjalny Obszar Ochrony Siedlisk Natura 2000 Ostoja Góry Słonne PLH180013

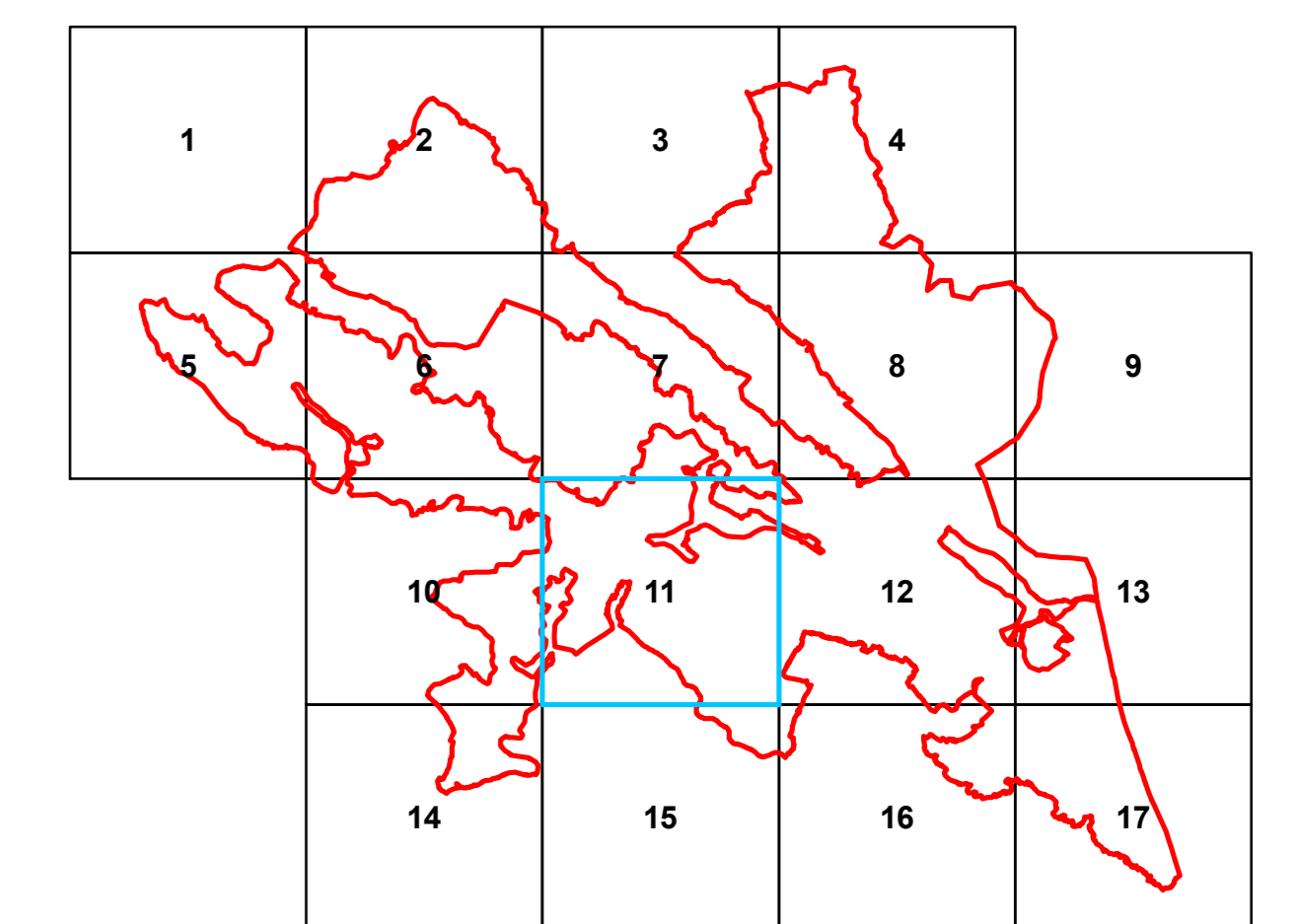


Skala 1:10 000



Układ współrzędnych płaskich prostokątnych: PL-1992

Arkusze nr: 11



## Legenda

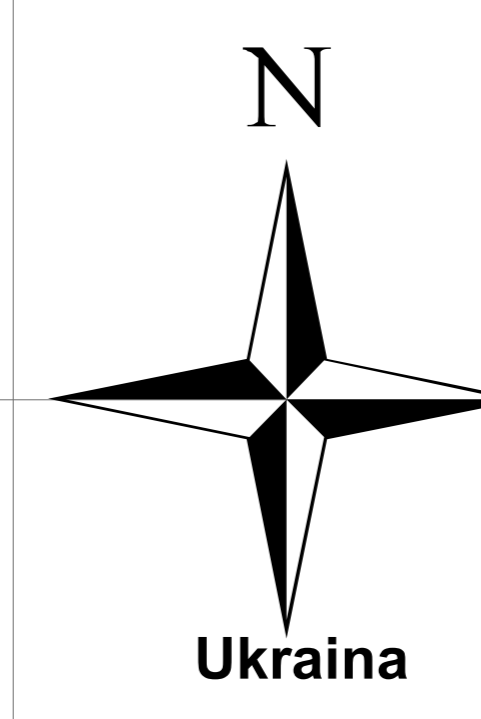
- granica Państwa Rzeczypospolitej Polskiej
- granica Specjalnego Obszaru Ochrony Siedlisk Natura 2000 Ostoja Góry Słonne PLH180013
- granice obrębów ewidencyjnych
- granice gmin
- granice powiatów
- granice nadleśnictw
- rezerваты przyrody
- grunty w zarządzie PGL LP, RDLP Krosno
- 1193 kumak górski *Bombina variegata*
- 5264 brzanka *Barbus carpathicus*, 1099 minóg strumieniowy *Lampetra planteri*
- 1355 wydra europejska *Lutra lutra*, 1337 bóbr europejski *Castor fiber*
- 1086 zgniotek cynobrowy *Cucujus cinnaberinus*
- 1354 niedźwiedź brunatny *Ursus arctos*, 1352 wilk *Canis lupus*, 1361 ryś *Lynx lynx*
- 4026 żagłębek bruzdkowany *Rhysodes sulcatus*

Podkład: Ortofotomapa 2019 rok  
Materiały centralnego zasobu geodezyjnego i kartograficznego udostępniane nieodpłatnie bez konieczności składania wniosku - zgodnie z art. 40a ust. 2 ustawy Prawo geodezyjne i kartograficzne.  
Autorzy Główny Urząd Geodezji i Kartografii  
Źródło: geoportal.gov.pl

Załączniki nr 7 do Zarządzenia Regionalnego Dyrektora Ochrony Środowiska w Rzeszowie z dnia ..... r. w sprawie ustanowienia planu zadań ochronnych dla obszaru Natura 2000 Ostoja Góry Słonne PLH180013



# Mapa Siedlisk Gatunków Specjalny Obszar Ochrony Siedlisk Natura 2000 Ostoja Góry Słonne PLH180013

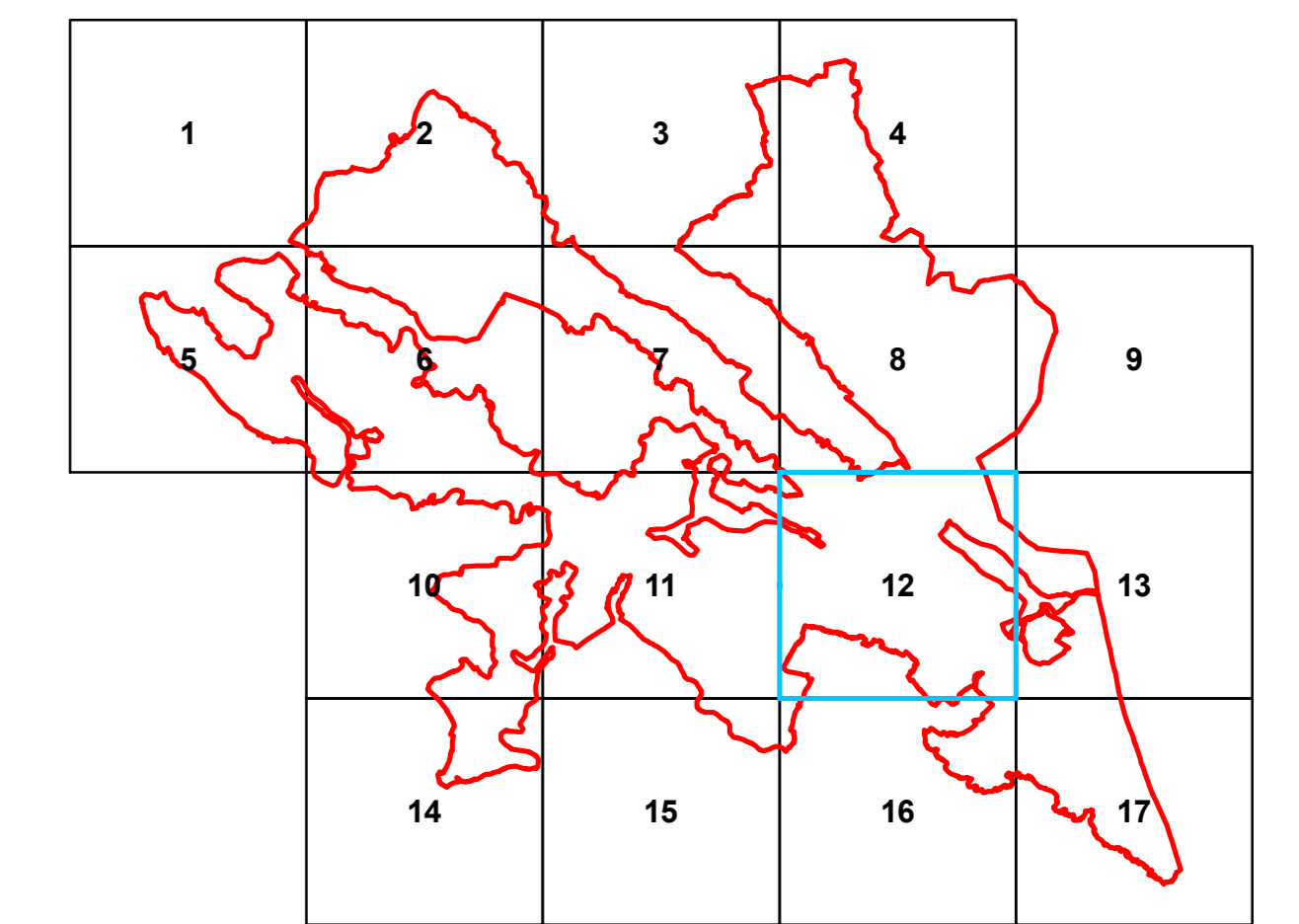


Skala 1:10 000



Układ współrzędnych płaskich prostokątnych: PL-1992

Arkusze nr: 12



## Legenda

- granica Państwa Rzeczypospolitej Polskiej
- granica Specjalnego Obszaru Ochrony Siedlisk Natura 2000 Ostoja Góry Słonne PLH180013
- granice obrębów ewidencyjnych
- granice gmin
- granice powiatów
- granice nadleśnictw
- rezerваты przyrody
- grunty w zarządzie PGL LP, RDLP Krosno
- 2001 trzaska karpacka *Triturus montandoni*
- 1193 kumak górski *Bombina variegata*
- 5264 brzanka *Barbus carpathicus*, 1099 minóg strumieniowy *Lampetra planeri*
- 1355 wydra europejska *Lutra lutra*, 1337 bóbr europejski *Castor fiber*
- 1086 zgnirotek cynobrowy *Cucujus cinnaberinus*
- 1354 niedźwiedź brunatny *Ursus arctos*, 1352 wilk *Canis lupus*, 1361 ryś *Lynx lynx*

Podkład: Ortofotomapa 2019 rok  
Materiały centralnego zasobu geodezyjnego i kartograficznego udostępniane nieodpłatnie bez konieczności składania wniosku - zgodnie z art. 40a ust. 2 ustawy Prawo geodezyjne i kartograficzne.  
Autorzy Główny Urząd Geodezji i Kartografii  
Źródło: geoportal.gov.pl

Załączniki nr 7 do Zarządzenia Regionalnego Dyrektora Ochrony Środowiska w Rzeszowie z dnia ..... r. w sprawie ustanowienia planu zadań ochronnych dla obszaru Natura 2000 Ostoja Góry Słonne PLH180013





# Mapa Siedlisk Gatunków Specjalny Obszar Ochrony Siedlisk Natura 2000 Ostoja Góry Słonne PLH180013

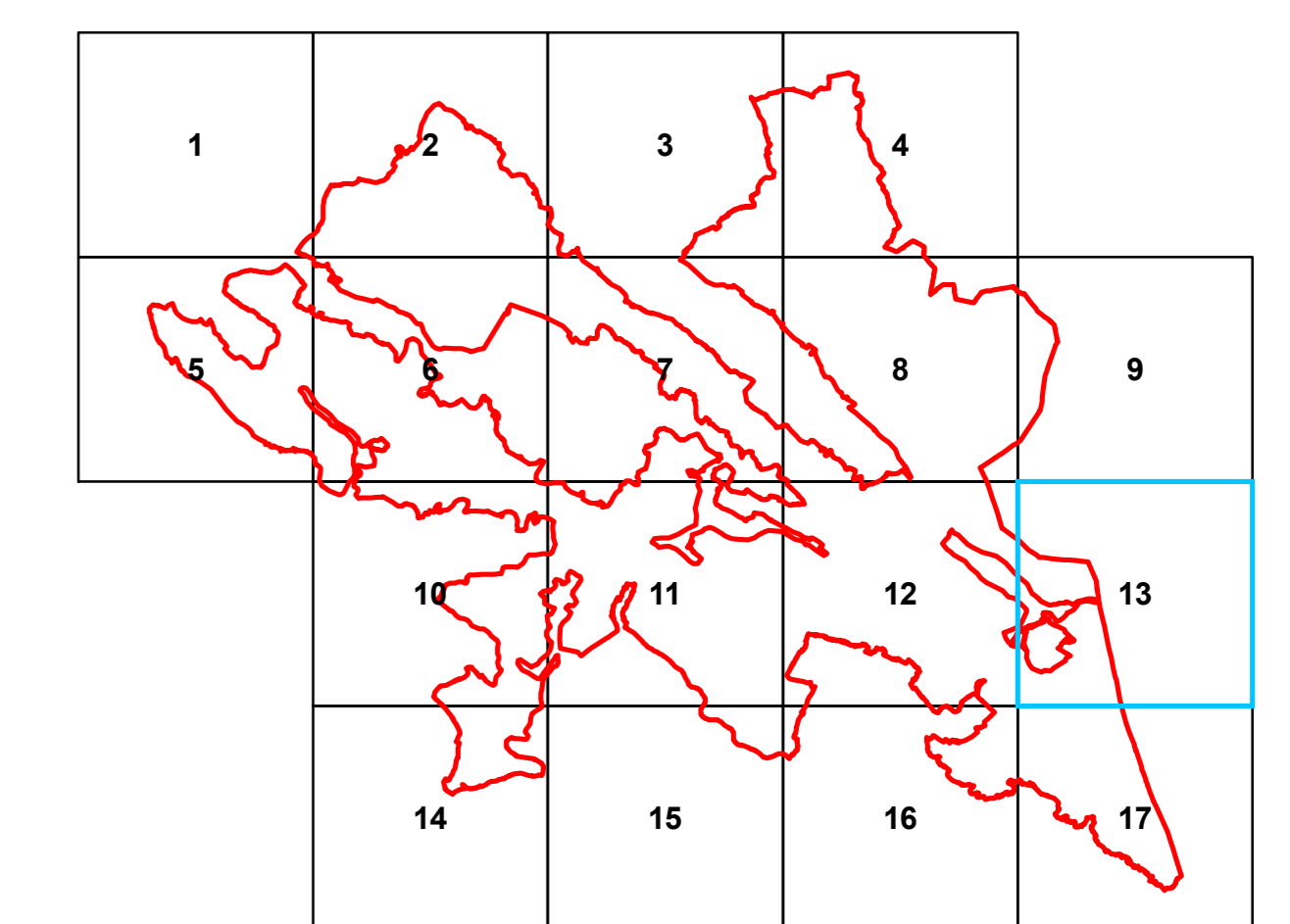


Skala 1:10 000

0 0,25 0,5 1 1,5 2 km

Układ współrzędnych płaskich prostokątnych: PL-1992

Arkusze nr: 13



## Legenda

- granica Państwa Rzeczypospolitej Polskiej
- granica Specjalnego Obszaru Ochrony Siedlisk Natura 2000 Ostoja Góry Słonne PLH180013
- granice obiegów ewidencyjnych
- granice gmin
- granice powiatów
- granice nadleśnictw
- rezerwały przyrody
- grunty w zarządzie PGL LP, RDLP Krosno
- 1193 kumak górski *Bombina variegata*
- 5264 brzanka *Barbus carpathicus*, 1099 minóg strumieniowy *Lampetra planteri*
- 1355 wydra europejska *Lutra lutra*, 1337 bóbr europejski *Castor fiber*
- 1354 niedźwiedź brunatny *Ursus arctos*, 1352 wilk *Canis lupus*, 1361 ryś *Lynx lynx*

Podkład: Ortofotomapa 2019 rok  
Materiały centralnego zasobu geodezyjnego i kartograficznego  
udostępniane nieodpłatnie bez konieczności składania wniosku -  
zgodnie z art. 40a ust. 2 ustawy Prawo geodezyjne i kartograficzne.  
Autorzy Główny Urząd Geodezji i Kartografii  
Źródło: geoportal.gov.pl

Załączniki nr 7 do Zarządzenia  
Regionalnego Dyrektora Ochrony Środowiska w Rzeszowie  
z dnia ..... r. w sprawie ustanowienia planu zadań ochronnych  
dla obszaru Natura 2000 Ostoja Góry Słonne PLH180013



# Mapa Siedlisk Gatunków Specjalny Obszar Ochrony Siedlisk Natura 2000 Ostoja Góry Słonne PLH180013

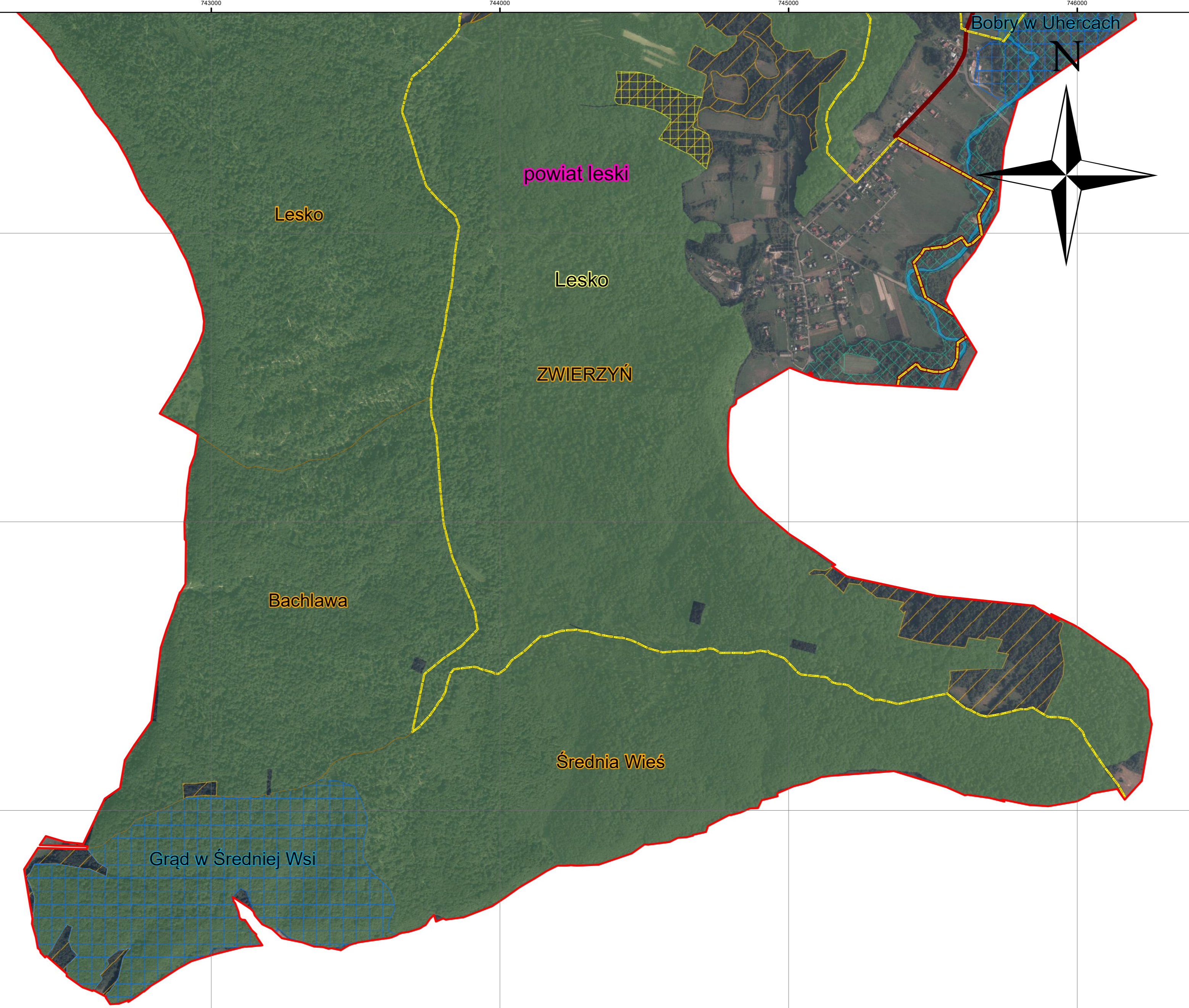
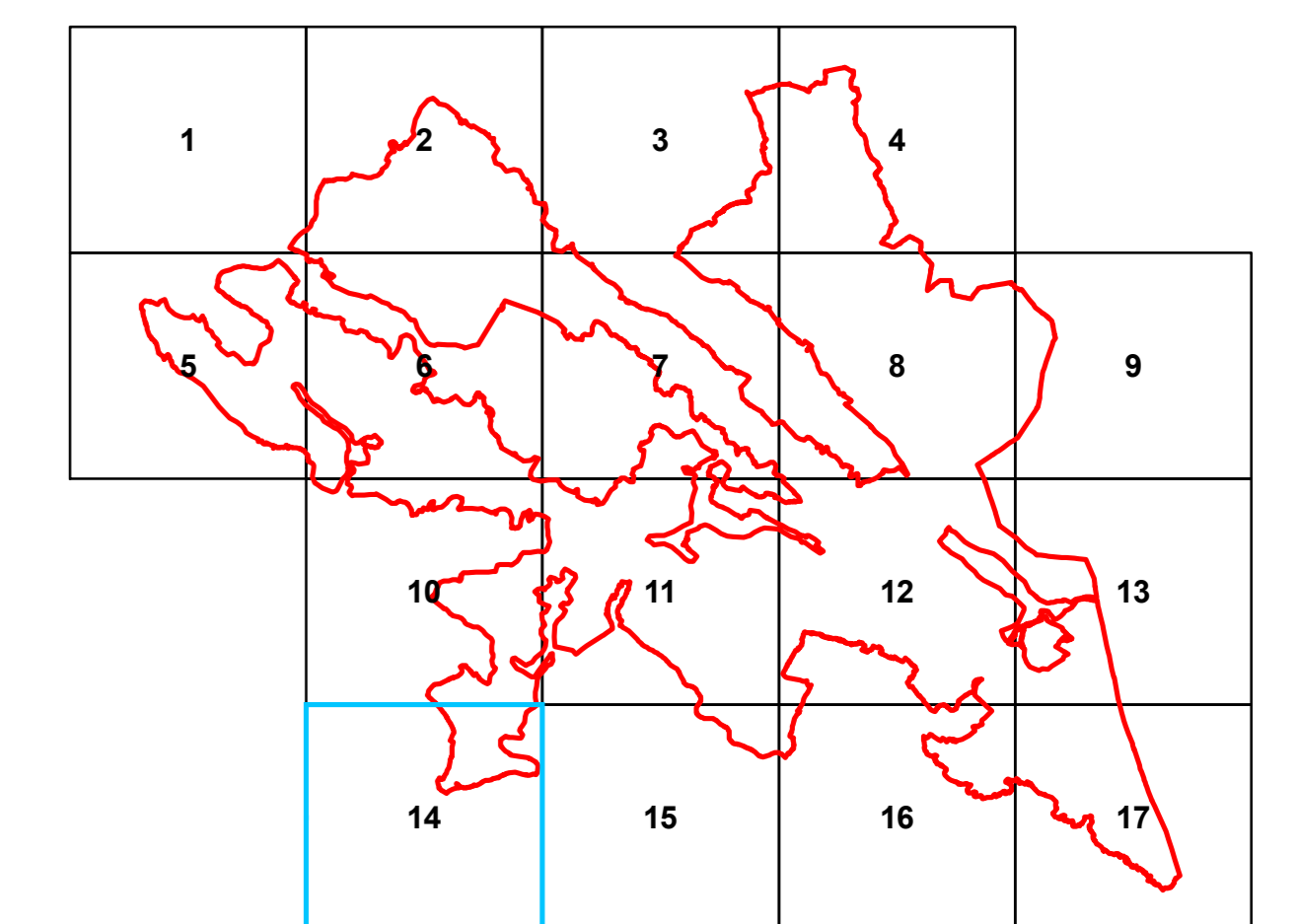


Skala 1:10 000

0 0,25 0,5 1 1,5 2 km

Układ współrzędnych płaskich prostokątnych: PL-1992

Arkusze nr: 14



## Legenda

- granica Państwa Rzeczypospolitej Polskiej
- granica Specjalnego Obszaru Ochrony Siedlisk Natura 2000 Ostoja Góry Słonne PLH180013
- granice obrębów ewidencyjnych
- granice gmin
- granice powiatów
- granice nadleśnictw
- rezerwały przyrody
- grunty w zarządzie PGL LP, RDLP Krosno
- 1193 kumak górski *Bombina variegata*
- 5264 brzanka *Barbus carpathicus*, 1099 minóg strumieniowy *Lampetra planteri*
- 1355 wydra europejska *Lutra lutra*, 1337 bóbr europejski *Castor fiber*
- 1086 zgniotek cynobrowy *Cucujus cinnaberinus*
- 1354 niedźwiedź brunatny *Ursus arctos*, 1352 wilk *Canis lupus*, 1361 ryś *Lynx lynx*

Podkład: Ortofotomapa 2019 rok  
Materiały centralnego zasobu geodezyjnego i kartograficznego udostępniane nieodpłatnie bez konieczności składania wniosku - zgodnie z art. 40a ust. 2 ustawy Prawo geodezyjne i kartograficzne.  
Autorzy Główny Urząd Geodezji i Kartografii  
Źródło: geoportal.gov.pl

Załączniki nr 7 do Zarządzenia Regionalnego Dyrektora Ochrony Środowiska w Rzeszowie z dnia ..... r. w sprawie ustanowienia planu zadań ochronnych dla obszaru Natura 2000 Ostoja Góry Słonne PLH180013



# Mapa Siedlisk Gatunków Specjalny Obszar Ochrony Siedlisk Natura 2000 Ostoja Góry Słonne PLH180013

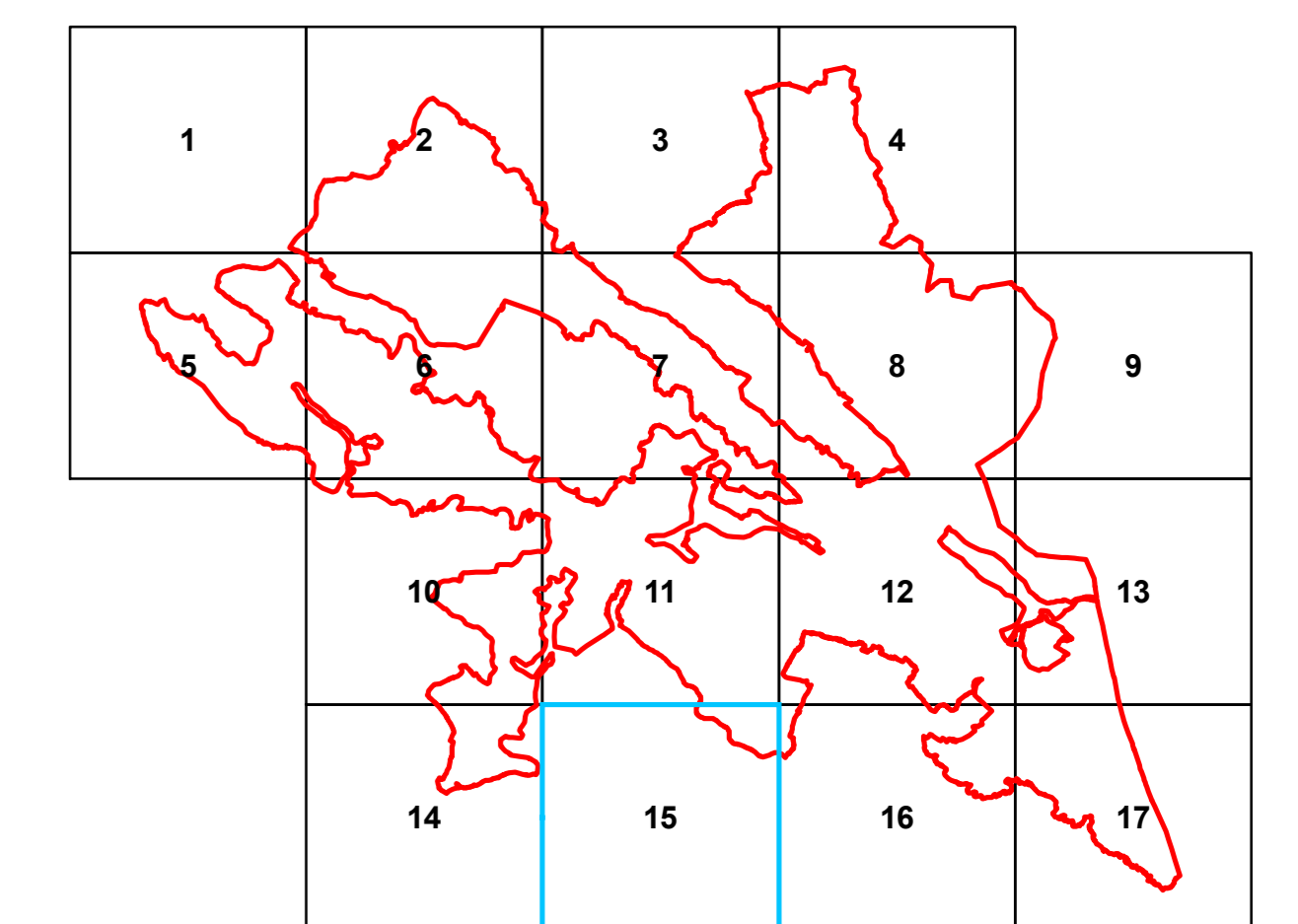


Skala 1:10 000

0 0,25 0,5 1 1,5 2 km

Układ współrzędnych płaskich prostokątnych: PL-1992

Arkusze nr: 15



## Legenda

- granica Państwa Rzeczypospolitej Polskiej
- granica Specjalnego Obszaru Ochrony Siedlisk Natura 2000 Ostoja Góry Słonne PLH180013
- granice obrobów ewidencyjnych
- granice gmin
- granice powiatów
- granice nadleśnictw
- grunty w zarządzie PGL LP, RDLP Krosno
- 1355 wydra europejska *Lutra lutra*, 1337 bóbr europejski *Castor fiber*
- 1354 niedźwiedź brunatny *Ursus arctos*, 1352 wilk *Canis lupus*, 1361 ryś *Lynx lynx*

Podkład: Ortofotomapa 2019 rok  
Materiały centralnego zasobu geodezyjnego i kartograficznego  
udostępniane nieodpłatnie bez konieczności składania wniosku -  
zgodnie z art. 40a ust. 2 ustawy Prawo geodezyjne i kartograficzne.  
Autorzy Główny Urząd Geodezji i Kartografii  
Źródło: geoportal.gov.pl

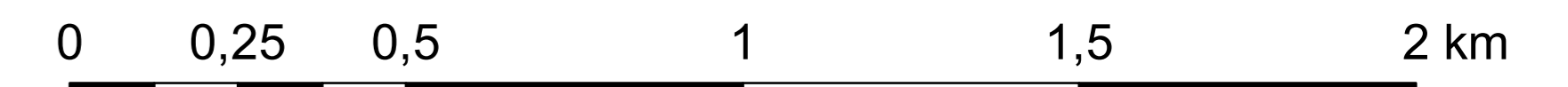
Załączniki nr 7 do Zarządzenia  
Regionalnego Dyrektora Ochrony Środowiska w Rzeszowie  
z dnia ..... r. w sprawie ustanowienia planu zadań ochronnych  
dla obszaru Natura 2000 Ostoja Góry Słonne PLH180013



# Mapa Siedlisk Gatunków Specjalny Obszar Ochrony Siedlisk Natura 2000 Ostoja Góry Słonne PLH180013

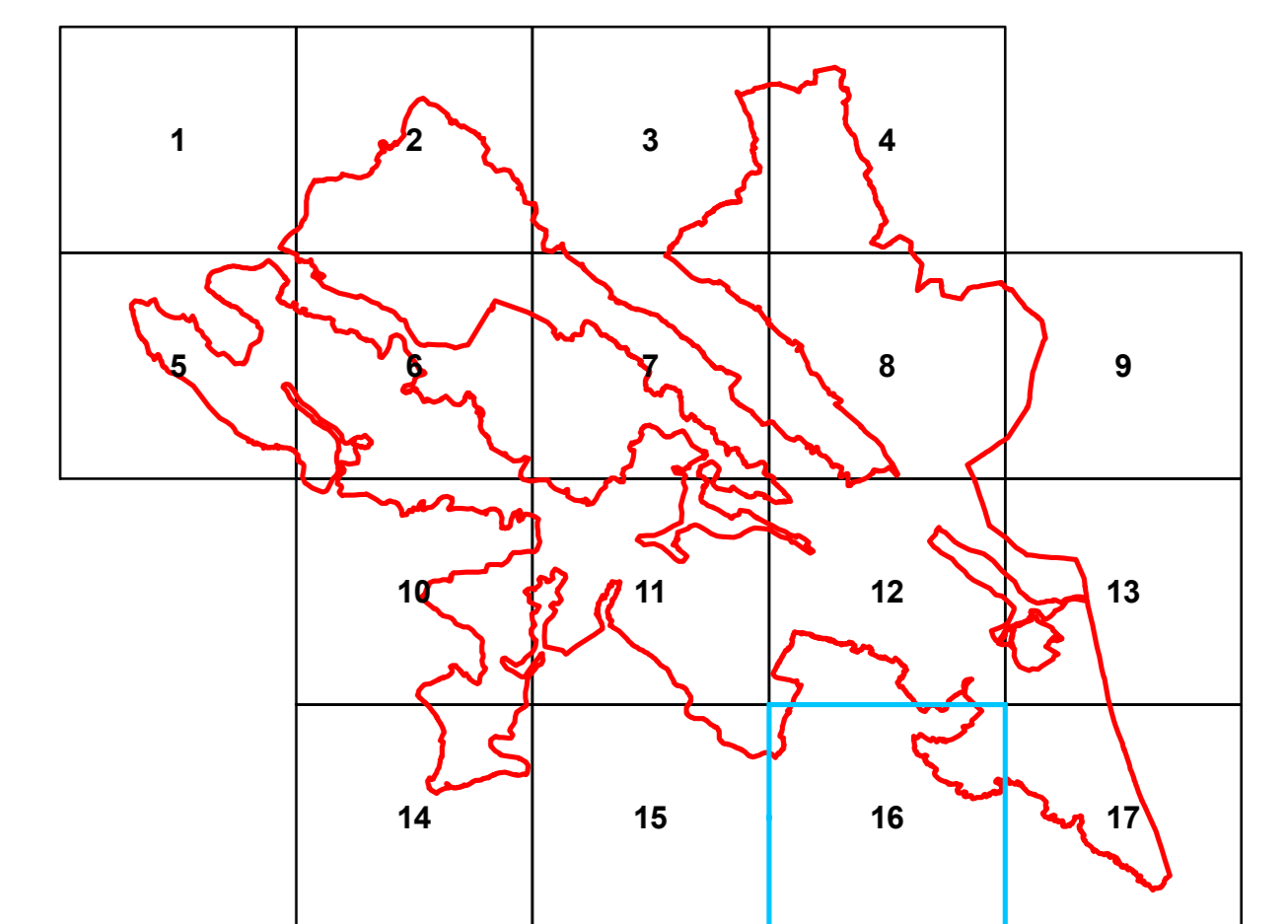


Skala 1:10 000



Układ współrzędnych płaskich prostokątnych: PL-1992

Arkusze nr: 16



## Legenda

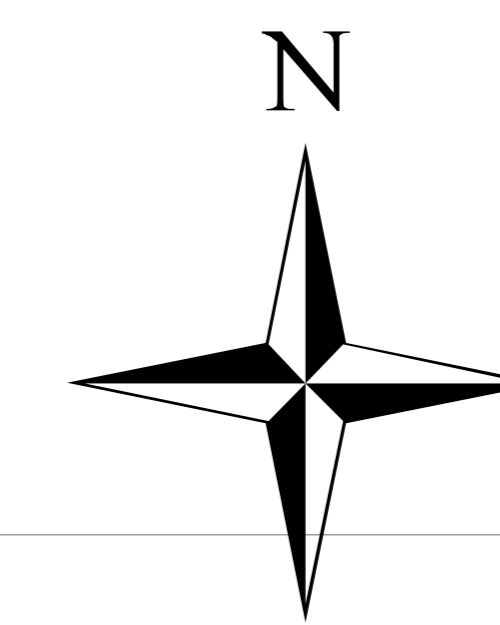
- granica Państwa Rzeczypospolitej Polskiej
- granica Specjalnego Obszaru Ochrony Siedlisk Natura 2000 Ostoja Góry Słonne PLH180013
- granice obrębów ewidencyjnych
- granice gmin
- granice powiatów
- granice nadleśnictw
- grunty w zarządzie PGL LP, RDLP Krosno
- 1193 kumak górski *Bombina variegata*
- 5264 brzanka *Barbus carpathicus*, 1099 minóg strumieniowy *Lampetra planteri*
- 1355 wydra europejska *Lutra lutra*, 1337 bóbr europejski *Castor fiber*
- 1354 niedźwiedź brunatny *Ursus arctos*, 1352 wilk *Canis lupus*, 1361 ryś *Lynx lynx*

Podkład: Ortofotomapa 2019 rok  
Materiały centralnego zasobu geodezyjnego i kartograficznego  
udostępniane nieodpłatnie bez konieczności składania wniosku -  
zgodnie z art. 40a ust. 2 ustawy Prawo geodezyjne i kartograficzne.  
Autorzy Główny Urząd Geodezji i Kartografii  
Źródło: geoportal.gov.pl

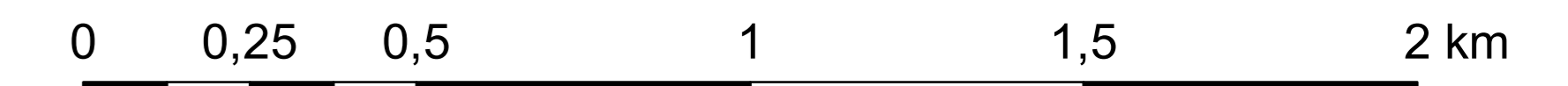
Załączniki nr 7 do Zarządzenia  
Regionalnego Dyrektora Ochrony Środowiska w Rzeszowie  
z dnia ..... r. w sprawie ustanowienia planu zadań ochronnych  
dla obszaru Natura 2000 Ostoja Góry Słonne PLH180013



# Mapa Siedlisk Gatunków Specjalny Obszar Ochrony Siedlisk Natura 2000 Ostoja Góry Słonne PLH180013

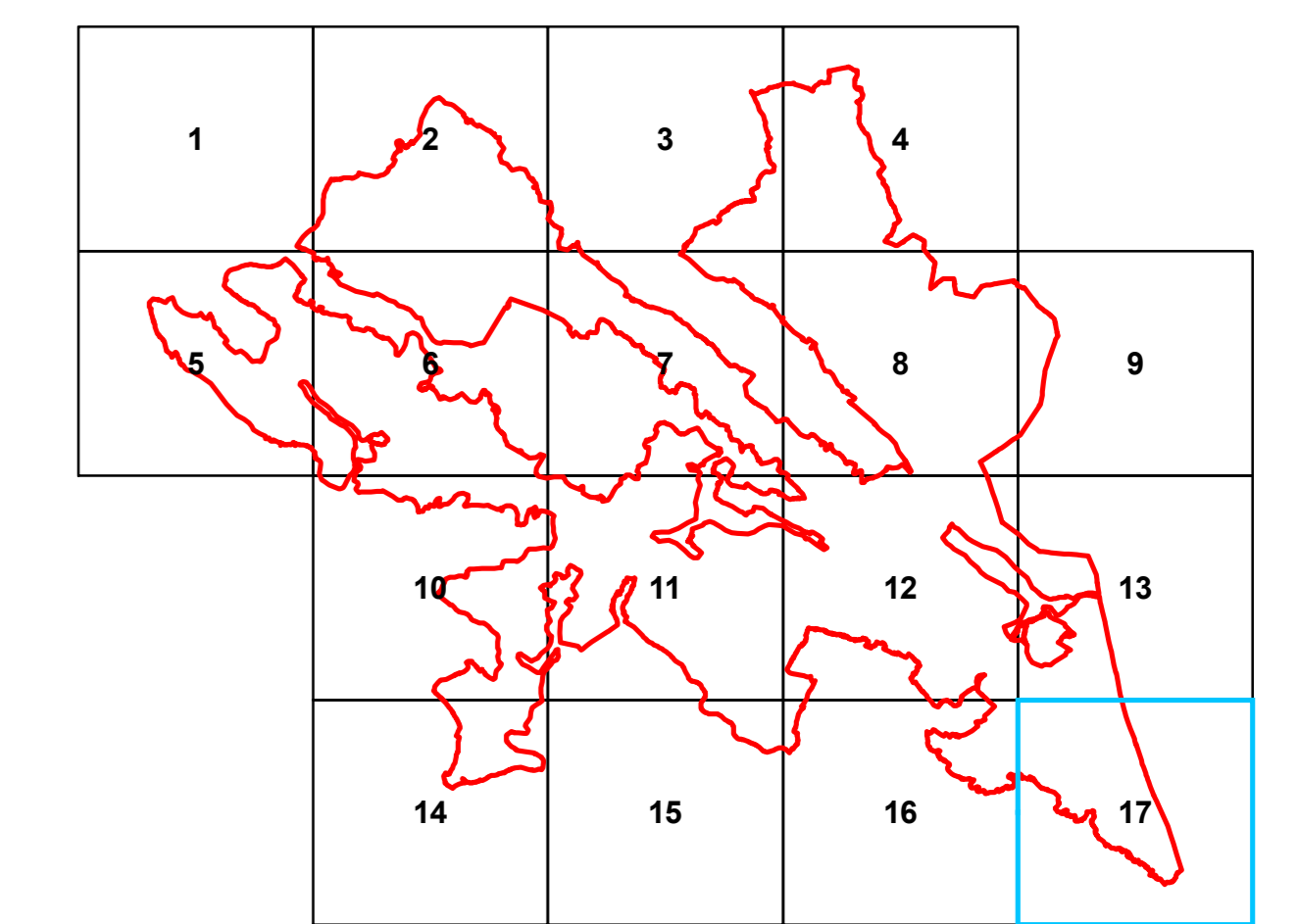


Skala 1:10 000



Układ współrzędnych płaskich prostokątnych: PL-1992

Arkusze nr: 17



## Legenda

- granica Państwa Rzeczypospolitej Polskiej
- granica Specjalnego Obszaru Ochrony Siedlisk Natura 2000 Ostoja Góry Słonne PLH180013
- - - granice obrębów ewidencyjnych
- - - granice gmin
- - - granice powiatów
- - - granice nadleśnictw
- ▒ rezerwały przyrody
- grunty w zarządzie PGL LP, RDLP Krosno
- 4014 biegacz urozmaicony *Carabus variolosus*
- 2001 traszka karpacka *Triturus montandoni*
- 1193 kumak górski *Bombina variegata*
- 5264 brzanka *Barbus carpathicus*, 1099 minóg strumieniowy *Lampetra planteri*
- 1355 wydra europejska *Lutra lutra*, 1337 bóbr europejski *Castor fiber*
- 1086 zgniotek cynobrowy *Cucujus cinnaberinus*
- 1354 niedźwiedź brunatny *Ursus arctos*, 1352 wilk *Canis lupus*, 1361 ryś *Lynx lynx*

Podkład: Ortofotomapa 2019 rok  
Materiały centralnego zasobu geodezyjnego i kartograficznego  
udostępniane nieodpłatnie bez konieczności składania wniosku -  
zgodnie z art. 40a ust. 2 ustawy Prawo geodezyjne i kartograficzne.  
Autorzy Główny Urząd Geodezji i Kartografii  
Źródło: geoportal.gov.pl

Załączniki nr 7 do Zarządzenia  
Regionalnego Dyrektora Ochrony Środowiska w Rzeszowie  
z dnia ..... r. w sprawie ustanowienia planu zadań ochronnych  
dla obszaru Natura 2000 Ostoja Góry Słonne PLH180013