



Unia Europejska
Fundusz Spójności



Plan zadań ochronnych dla obszaru Natura 2000

Bory Bagienne nad Bukową PLH180048

w województwie podkarpackim

**Wykonawca:
Dominik Wróbel**

**na zlecenie Regionalnej Dyrekcji Ochrony Środowiska
w Rzeszowie
2019 r.**

Autorzy:

**Dominik Wróbel – koordynator projektu PZO, ekspert botanik
Krzysztof Piksa – ekspert teriolog**

SPIS TREŚCI

1. Etap wstępny pracy nad Planem.....	4
1.1. Informacje ogólne	4
1.2. Ustalenie terenu objętego Planem	5
1.3. Mapa obszaru Natura 2000	6
1.4. Opis założeń do sporządzenia Planu	8
1.5. Przedmioty ochrony wg obowiązującego SDF (stan na dzień 29 kwietnia 2019 r.).....	11
1.6. Kluczowe instytucje/osoby dla obszaru i zakres ich odpowiedzialności	12
1.7. Zespół Lokalnej Współpracy.....	13
2. Etap II Opracowanie projektu Planu	13
2.1. Ogólna charakterystyka obszaru	13
2.2. Struktura własności i użytkowania gruntów	15
2.3. Zagospodarowanie terenu i działalność człowieka	16
2.4. Istniejące i projektowane plany/programy/projekty dotyczące zagospodarowania przestrzennego.....	16
2.5. Informacja o przedmiotach ochrony objętych Planem wraz z zakresem prac terenowych – dane zweryfikowane	17
2.5.1. Typy siedlisk przyrodniczych.....	17
2.5.2. Gatunki roślin i ich siedliska występujące na terenie obszaru	21
2.5.3. Gatunki zwierząt i ich siedliska występujące na terenie obszaru.....	22
3. Stan ochrony przedmiotów ochrony objętych Planem.....	22
3.1 Rzeczywisty stan ochrony	22
3.2 Referencyjny stan ochrony	71
4. Analiza zagrożeń	106
5. Cele działań ochronnych	108
6. Ustalenie działań ochronnych	109
7. Wskazania do dokumentów planistycznych.....	116
8. Przesłanki sporządzenia planu ochrony	116
9. Projekt weryfikacji SDF obszaru i jego granic	117
9.1 Projekt zmiany SDF	118
9.2 Projekt zmiany granicy obszaru	118
10. Opis procesu komunikacji z różnymi grupami interesu.....	119
11. Zestawienie uwag i wniosków	121
12. Literatura	121



Fundusze Europejskie
Infrastruktura i Środowisko



Unia Europejska
Fundusz Spójności



Dokumentacja Planu zadań ochronnych dla obszaru Natura 2000 Bory Bagienne nad Bukową PLH180048 w województwie podkarpackim

1. Etap wstępny pracy nad Planem

1.1. Informacje ogólne

Nazwa obszaru	Bory Bagienne nad Bukową
Kod obszaru	PLH180048
Opis granic obszaru	Załącznik nr 1 (tabela punktów załamania granic)
SDF	Załącznik nr 2 (plik PDF Standardowego Formularza Danych)
Położenie	województwo podkarpackie, powiat nizański, gmina Harasiuki, miejscowości: Huta Stara, Szeliga, Pęk
Powierzchnia obszaru (w ha)	532,20
Status prawny	Obszar zatwierdzony jako obszar mający znaczenie dla Wspólnoty decyzją Komisji Europejskiej 2011/64/UE [decyzja Komisji z dnia 10 stycznia 2011 r. w sprawie przyjęcia na mocy dyrektywy Rady 92/43/EWG czwartego zaktualizowanego wykazu terenów mających znaczenie dla Wspólnoty składających się na kontynentalny region biogeograficzny, notyfikowana jako dokument nr C(2010) 9669; Dziennik Urzędowy Unii Europejskiej L 33/146 z 08.02.2011]. Aktualny status prawny, powierzchnia obszaru oraz jego współrzędne geograficzne regulowane są na mocy Decyzji Wykonawczej Komisji (UE) 2019/18 z dnia 14 grudnia 2018 r. w sprawie przyjęcia dwunastego zaktualizowanego wykazu terenów mających znaczenie dla Wspólnoty składających się na kontynentalny region biogeograficzny [notyfikowana jako dokument nr C(2018) 8528].
Termin przystąpienia do sporządzenia Planu	29-04-2019
Termin zatwierdzenia Planu	
Wykonawca projektu Planu	Dominik Wróbel, pterido@interia.pl , tel. 503765895
Planista Regionalny / Osoba odpowiedzialna w RDOŚ	Olimpia Bator, olimpia.bator.rzeszow@rdos.gov.pl , Krzysztof Cholewa krzysztof.cholewa.rzeszow@rdos.gov.pl . (17) 785-00-44, wew. 666
Sprawujący nadzór	Regionalny Dyrektor Ochrony Środowiska w Rzeszowie, al. Józefa Piłsudskiego 38, 35-001 Rzeszów; Tel: (17) 785-00-44; fax: (17) 852-11-09; e-mail: sekretariat.rzeszow@rdos.gov.pl



Fundusze Europejskie
Infrastruktura i Środowisko



Unia Europejska
Fundusz Spójności



1.2. Ustalenie terenu objętego Planem

Lp.	Nazwa krajowej formy ochrony przyrody lub nadleśnictwa, pokrywającej/go się z obszarem, która/e może powodować wyłączenie części terenu ze sporządzania <i>Planu</i>	Dokument planistyczny	Uzasadnienie wyłączenia części terenu ze sporządzania PZO	Powierzchnia krajowej formy ochrony przyrody lub nadleśnictwa pokrywająca się z obszarem [ha]
1.	Nadleśnictwo Biłgoraj	Plan urządzenia lasu dla Nadleśnictwa Biłgoraj na lata 2010-2019	Nie zachodzą przesłanki określone w art. 28 ust. 11 ustawy z dnia 16 kwietnia 2004 r. o ochronie przyrody (tekst jedn. Dz. U. z 2020 r., poz. 55 ze zm.)	443,50

Teren objęty pzo: cały obszar Natura 2000 Bory Bagienne nad Bukową PLH180048 o powierzchni 532,20 ha



Fundusze Europejskie
Infrastruktura i Środowisko

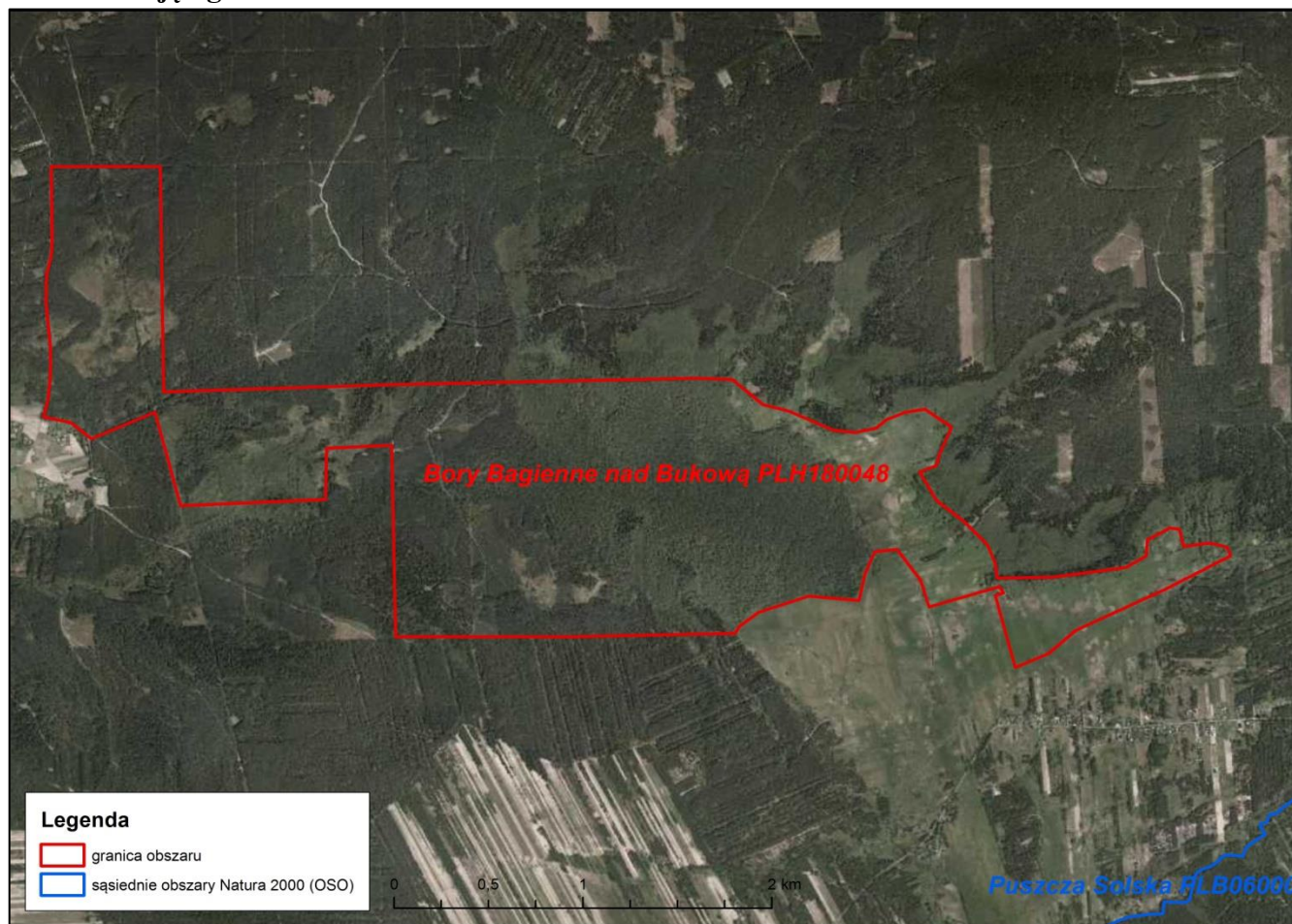


Unia Europejska
Fundusz Spójności



1.3. Mapa obszaru Natura 2000

Mapa obszaru Natura 2000 objętego Planem



Źródło podkladu mapy: www.geoportal.gov.pl



Fundusze Europejskie
Infrastruktura i Środowisko



Unia Europejska
Fundusz Spójności



Opis granic obszaru Natura 2000 objętego Planem

Sporządzono w oparciu o układ współrzędnych płaskich prostokątnych PL-1992, zgodnie z § 3 ust. 1 pkt. 4 rozporządzenia Rady Ministrów z dnia 15 października 2012 r. w sprawie państwowego systemu odniesień przestrzennych (Dz. U. z 2012 r., poz. 1247).

L.p.	X	Y
1	305241,95	743091,34
2	305281,28	744291,57
3	305281,39	744291,57
4	305315,20	745897,51
5	305309,56	746100,37
6	305174,33	746263,78
7	305140,52	746399,02
8	305039,09	746635,68
9	305027,82	746748,38
10	305050,36	746861,08
11	305095,44	746917,43
12	305134,88	747018,85
13	305151,79	747120,28
14	305055,99	747261,15
15	304903,85	747193,53
16	304853,14	747182,26
17	304819,33	747092,11
18	304667,19	747182,26
19	304560,12	747323,14
20	304430,52	747452,74
21	304334,73	747492,18
22	304255,84	747503,45

L.p.	X	Y
23	304261,48	747796,47
24	304312,19	748185,27
25	304374,17	748292,34
26	304458,70	748297,97
27	304469,97	748320,51
28	304520,68	748416,30
29	304515,05	748467,02
30	304424,89	748489,56
31	304441,79	748630,43
32	304419,25	748720,59
33	304374,17	748737,49
34	304193,86	748388,13
35	303979,73	747920,43
36	303855,77	747773,93
37	303782,51	747599,25
38	304165,68	747492,18
39	304176,95	747537,26
40	304210,76	747514,72
41	304103,70	747142,82
42	304244,57	747097,74
43	304407,98	746973,77
44	304396,71	746855,44

L.p.	X	Y
45	304284,02	746804,73
46	304137,51	746770,92
47	304160,05	746506,08
48	304075,53	746241,24
49	304002,27	746139,81
50	303962,83	746117,27
51	303945,92	745260,77
52	303945,92	744319,75
53	304959,98	744298,35
54	304943,30	743953,48
55	304672,82	743947,84
56	304639,01	743181,50
57	305134,88	743046,26
58	304994,01	742708,17
59	305078,53	742601,11
60	305109,41	742457,62
61	305207,77	742481,29
62	305312,31	742490,97
63	305405,62	742494,30
64	305430,13	742493,07
65	305451,98	742492,88
66	305481,54	742492,62



Fundusze Europejskie
Infrastruktura i Środowisko

L.p.	X	Y
67	305718,48	742468,81
68	305861,78	742471,51
69	305962,79	742496,77



L.p.	X	Y
70	305969,25	742497,25
71	306034,02	742501,79
72	306055,15	742501,39

Unia Europejska
Fundusz Spójności



L.p.	X	Y
73	306436,54	742497,14
74	306436,54	743074,44

1.4. Opis założeń do sporządzenia Planu

Opis obszaru

Obszar położony jest w środkowej części Równiny Biłgorajskiej (Kotlina Sandomierska), na południe od rozległego kompleksu Lasów Janowskich, pomiędzy miejscowościami Bukowa i Jarocin. Podłoże geologiczne stanowią tu piaski i torfy. W przeważającej części teren pokryty jest zwartym płaszczem lasów, wśród których rozmieszczone są torfowiska. Lasy buduje głównie sosna wchodząca w skład borów świeżych, wilgotnych i bagiennych. Wschodnią część obszaru zajmują ekstensywnie użytkowane wilgotne łąki (Krawczyk R. 2011. W: Rogala D., Marcela A. Obszary Natura 2000 na Podkarpaciu).

Przedmioty ochrony

Przedmiotami ochrony (wg SDF) w obszarze są 4 typy siedlisk przyrodniczych z załącznika I Dyrektywy Siedliskowej. Wymieniono je poniżej.

- Przedmiotami ochrony są następujące typy siedlisk przyrodniczych wymienionych w załączniku I Dyrektywy Rady 92/43/EWG:

6510 Niżowe i górskie świeże łąki użytkowane ekstensywnie. (*Arrhenatherion elatioris*);

7140 Torfowiska przejściowe i trzęsawiska (przeważnie z roślinnością z *Scheuchzerio-Caricetea*)

91D0 Bory i lasy bagienne (*Vaccinio uliginosi-Betuletum pubescentis*, *Vaccinio uliginosi-Pinetum*, *Pino mugo-Sphagnetum*, *Sphagno girgensohnii-Piceetum* i brzozowo-sosnowe bagienne lasy borealne)

91E0 Łęgi wierzbowe, topolowe, olszowe i jesionowe (*Salicetum albo-fragilis*, *Populetum albae*, *Alnenion glutinoso-incanae*, olsy źródliskowe).

Na podstawie inwentaryzacji przewidzianej w ramach sporządzania PZO lista przedmiotów ochrony zostanie zweryfikowana i może ulec zmianie.

Projekt planu zadań ochronnych dotyczyć będzie całego obszaru Natura 2000.



Fundusze Europejskie
Infrastruktura i Środowisko



Unia Europejska
Fundusz Spójności



Plan zadań ochronnych (PZO) jest narzędziem ochrony siedlisk i gatunków stanowiących przedmiot ochrony obszaru Natura 2000. Ustalenia planu mogą jednak dotyczyć również terenów znajdujących się poza granicami obszaru, jeśli są istotne dla zachowania lub przywrócenia właściwego stanu ochrony przedmiotów ochrony oraz zachowania spójności sieci Natura 2000, w tym utrzymania korytarzy migracyjnych. Podstawowym celem opracowania projektu PZO jest szybkie podjęcie działań, niezbędnych do zachowania przedmiotów ochrony. Obowiązek sporządzenia planu zadań ochronnych dla obszaru Natura 2000 wynika z art. 28 ust. 1 ustawy z dnia 16 kwietnia 2004 r. o ochronie przyrody (tekst jedn. Dz. U. z 2020 r., poz. 55 ze zm.). Szczegółowy zakres dokumentu określa rozporządzenie Ministra Środowiska z dnia 17 lutego 2010 r. w sprawie sporządzania projektu planu zadań ochronnych dla obszaru Natura 2000 (Dz. U. z 2010 r., Nr 34, poz. 186 z późn. zm.).

Zakres prac koniecznych dla sporządzenia projektu planu zadań ochronnych dla obszaru obejmuje:

- opisanie granic obszaru w formie wektorowej warstwy informacyjnej;
- zgromadzenie, zweryfikowanie i uzupełnienie informacji o obszarze i przedmiotach ochrony, istotnych dla ich ochrony;
- ocenę stanu ochrony przedmiotów ochrony;
- ocenę istniejących i potencjalnych zagrożeń;
- ustalenie celów działań ochronnych;
- ustalenie działań ochronnych wynikających z ustalonych celów działań ochronnych;
- ustalenie koniecznych zmian obowiązujących studiów uwarunkowań i kierunków zagospodarowania przestrzennego gmin i miejscowych planów zagospodarowania przestrzennego;
- ocenę potrzeby sporządzenia planu ochrony dla części lub całości obszaru oraz terminu jego sporządzenia;
- sporządzenie dokumentacji projektu planu zadań ochronnych w formie elektronicznej, opracowanej w formie opisu tekstowego, zestawień tabelarycznych, przedstawień graficznych, map, baz danych, w tym cyfrowych warstw informacyjnych.

PZO sporządza się w oparciu o istniejącą i możliwą do szybkiego zebrania wiedzę na temat obszaru Natura 2000. W ramach procesu planistycznego przeprowadzone zostaną niezbędne badania terenowe.

Plan zadań ochronnych sporządza się na okres 10 lat. Jest on ustanawiany zarządzeniem regionalnego dyrektora ochrony środowiska.

Skutki ustanowionego PZO dla obszaru Natura 2000 to między innymi:

- określenie zakresu rzeczowego i kosztów działań niezbędnych dla ochrony obszaru wraz z ich harmonogramem, umożliwiającym występowanie o środki na ich wykonanie;
- ustanowienie formalnych podstaw występowania o środki na wykonanie niezbędnych prac;



Fundusze Europejskie
Infrastruktura i Środowisko



Unia Europejska
Fundusz Spójności



- podsumowanie wiedzy o obszarze i przedmiotach ochrony, służącej do późniejszego śledzenia zmian oraz określenie, w jakim zakresie wymaga uzupełnienia;
- ustalenie systemu monitorowania stanu przedmiotów ochrony, w tym skutków prowadzonych działań ochronnych;
- ułatwienie kwalifikowania przedsięwzięć/działań pod kątem możliwości wywierania negatywnego wpływu na obszar, z zastrzeżeniem, że przedsięwzięcie/działania nie ujęte w planie jako zagrożenia należy traktować jako mogące potencjalnie znacząco negatywnie oddziaływać na obszar;
- określenie „założeń ochrony obszaru” i celów planu zadań ochronnych jako „punktu odniesienia” dla ocen oddziaływania przedsięwzięć/działań na obszar Natura 2000 oraz dla strategicznych ocen oddziaływania innych planów;
- wskazanie ryzykownych/niewłaściwych zapisów w istniejących studiach i planach z punktu widzenia ochrony obszaru;
- jest podstawą do zastosowania w razie potrzeby art. 37 ust. 2 ustawy o ochronie przyrody;
- uregulowanie zasad wdrażania programów rolnośrodowiskowych, które muszą być zgodne z zapisami PZO;
- opisanie nowo znalezionych gatunków lub siedlisk, które powinny być przedmiotami ochrony w obszarze (umożliwia to m.in. stosowanie wobec nich art. 6(4) Dyrektywy siedliskowej);
- określenie konieczności sporządzenia planu ochrony oraz zmian/modyfikacji SDF/granicy obszaru.

PZO nie jest sposobem na zwolnienie jakichkolwiek działań z obowiązujących procedur, np. PZO nie zastąpi, w stosunku do żadnych planów ani przedsięwzięć, procedury oceny oddziaływania na obszar Natura 2000.

Udział społeczeństwa w procesie planistycznym, prowadzony jest na zasadach i w trybie określonym w ustawie z dnia 3 października 2008 r. o udostępnianiu informacji o środowisku i jego ochronie, udziale społeczeństwa w ochronie środowiska oraz o ocenach oddziaływania na środowisko (tekst jedn. Dz. U. z 2021 r., poz.247.).

Zainteresowane osoby i instytucje będą mogły aktywnie uczestniczyć w procesie planowania jako członkowie Zespołu Lokalnej Współpracy (ZLW). Udział przedstawicieli różnych instytucji, grup społecznych i profesji pozwoli zoptymalizować proces planowania PZO. Skład ZLW będzie mógł być w dowolnym etapie prac poszerzony o osoby lub instytucje pragnące wziąć udział w procesie przygotowania projektu PZO. W pracach nad projektem PZO przewidziano co najmniej 3 spotkania Zespołu Lokalnej Współpracy, których celem będzie przedstawienie oraz przedyskutowanie zagadnień dotyczących projektu PZO.

Informacja o postępie prac, prowadzonych spotkaniach i dokonywanych uzgodnieniach będzie zamieszczana na stronie internetowej RDOŚ w Rzeszowie. Kontakt z członkami ZLW będzie utrzymywany także przez pocztę elektroniczną oraz telefonicznie. Za pośrednictwem dostępnych kanałów teleinformatycznych będzie można zapoznawać się z bieżącym stanem prac nad projektem Planu i zgłaszać uwagi i wnioski podczas



Fundusze Europejskie
Infrastruktura i Środowisko



Unia Europejska
Fundusz Spójności



procesu planistycznego.

1.5. Przedmioty ochrony wg obowiązującego SDF (stan na dzień 29 kwietnia 2019 r.)

1.5.1 Siedliska

Kod	Nazwa polska	Identyfikator fitosocjologiczny	Pokrycie [ha]	Reprezen.	Pow. względna	Ocena stanu zachowania	Ocena ogólna
6510	Niżowe i górskie świeże łąki użytkowane ekstensywnie	<i>Arrhenatherion elatioris</i>	14,37	C	C	B	C
7140	Torfowiska przejściowe i trzęsawiska (przeważnie z roślinnością z <i>Scheuchzerio-Caricetea</i>)	<i>Scheuchzerio-Caricetea</i>	22,88	A	C	B	A
91D0	Bory i lasy bagienne	(<i>Vaccinio uliginosi-Betuletum pubescentis</i> , <i>Vaccinio uliginosi-Pinetum</i> , <i>Pino mugo-Sphagnetum</i> , <i>Sphagno girgensohnii-Piceetum</i> i brzozowo-sosnowe bagienne lasy borealne)	73,44	A	C	B	A
91E0	Łęgi wierzbowe, topolowe, olszowe i jesionowe	(<i>Salicetum albo-fragilis</i> , <i>Populetum albae</i> , <i>Alnenion glutinoso-incanae</i> , olsy źródłiskowe)	15,43	C	C	C	C



Fundusze Europejskie
Infrastruktura i Środowisko



Unia Europejska
Fundusz Spójności



1.5.2 Gatunki zwierząt

Kod	Nazwa polska	Nazwa łacińska	Wielkość populacji		Jednostka liczebn.	Ocena populacji	Ocena stanu zachowania	Ocena izolacji	Ocena ogólna
			Min.	Max.					
1352	Wilk	<i>Canis lupus</i>				D			

1.6. Kluczowe instytucje/osoby dla obszaru i zakres ich odpowiedzialności

Lp.	Instytucja/osoby	Zakres odpowiedzialności
1.	Regionalna Dyrekcja Ochrony Środowiska w Rzeszowie	Nadzór nad obszarami sieci Natura 2000, prowadzenie działań w zakresie ochrony przyrody na terenie województwa
2.	Podkarpacki Urząd Wojewódzki w Rzeszowie	Zadania planistyczne województwa
3.	Urząd Marszałkowski Województwa Podkarpackiego	Zadania planistyczne województwa
4.	Regionalna Dyrekcja Lasów Państwowych w Lublinie	Gospodarka leśna
5.	Nadleśnictwo Biłgoraj	Gospodarka leśna
6.	Starostwo Powiatowe w Nisku	Regionalne zadania planistyczne i zagadnienia inwestycyjne
7.	Urząd Gminy Harasiuki	Regionalne zadania planistyczne i zagadnienia inwestycyjne
8.	Sołectwo Huta Stara	Reprezentacja interesów lokalnej społeczności
9.	Sołectwo Szeliga	Reprezentacja interesów lokalnej społeczności
10.	Sołectwo Pęk	Reprezentacja interesów lokalnej społeczności
11.	Podkarpackie Biuro Planowania Przestrzennego w Rzeszowie	Regionalne zadania planistyczne i zagadnienia inwestycyjne
12.	Regionalny Zarząd Gospodarki Wodnej w Rzeszowie	Gospodarka wodna
13.	Stowarzyszenie Pracownia na rzecz Wszystkich Istot	Ochrona przyrody
14.	Stowarzyszenie "Nasze Harasiuki"	Działalność edukacyjna
15.	Stowarzyszenie turystyczno-ekologiczno-przyrodnicze Ziemi Nizańskiej	Działalność edukacyjna



Fundusze Europejskie
Infrastruktura i Środowisko



Unia Europejska
Fundusz Spójności



1.7. Zespół Lokalnej Współpracy

Lp.	Imię i nazwisko	Funkcja	Nazwa instytucji/ grupy interesu, którą reprezentuje	Kontakt
1.	Olimpia Bator	Planista regionalny	Regionalna Dyrekcja Ochrony Środowiska w Rzeszowie	tel. (17) 7850044 olimpia.bator.rzeszow@rdos.gov.pl
2.	Krzysztof Cholewa	Asystent Planisty regionalnego	Regionalna Dyrekcja Ochrony Środowiska w Rzeszowie	tel. (17) 7850044 krzysztof.cholewa.rzeszow@rdos.gov.pl
3.	Adam Smoleń	Specjalista ds. merytorycznych	Regionalna Dyrekcja Ochrony Środowiska w Rzeszowie	tel. (17) 7850044 adam.smolen.rzeszow@rdos.gov.pl
4.	Wojciech Cyran	Specjalista ds. GIS	Regionalna Dyrekcja Ochrony Środowiska w Rzeszowie	tel. (17) 7850044 wojciech.cyran.rzeszow@rdos.gov.pl
5.	Dominik Wróbel	Koordynator projektu Planu	Wykonawca projektu planu zadań ochronnych	tel. 503765895 pterido@interia.pl

2. Etap II Opracowanie projektu Planu

2.1. Ogólna charakterystyka obszaru

Położenie obszaru

Obszar leży na Równinie Biłgorajskiej (Kotlina Sandomierska), na południe od rozległego kompleksu Lasów Janowskich, pomiędzy miejscowościami Bukowa i Jarocin.

W podziale fizycznogeograficznym (Jerzy Kondracki: *Geografia regionalna Polski*. Warszawa: PWN, 2002) obszar zlokalizowany jest w Prowincji Karpat Zachodnich z Podkarpaciem Zachodnim i Północnym, Podprowincji Podkarpacia Północnego, Makroregionie Kotliny Sandomierskiej, Mezoregionie Równiny Biłgorajskiej, natomiast w podziale geobotanicznym (Jan Marek Matuszkiewicz. *Regionalizacja geobotaniczna Polski*, IGiPZ PAN, Warszawa, 2008) – w Dziale Wyżyn Południowopolskich, Krainie Kotliny Sandomierskiej, Okręgu Równiny Biłgorajskiej, Podokręgu Biłgorajskim.



Fundusze Europejskie
Infrastruktura i Środowisko



Unia Europejska
Fundusz Spójności



Geologia

Obszar położony jest na Równinie Biłgorajskiej. Podłoże stanowią piaski, a w bezodpływowych obniżeniach torfy.

Hydrologia

Obszar należy do zlewni Sanu – ciek II-rzędu, będącego prawobrzeżnym dopływem Wisły. Część zachodnią odwadnia ciek o nazwie Gilówka (ciek IV-rzędu), który w miejscowości Jastkowice uchodzi do Bukowej – prawobrzeżnego dopływu Sanu. Część wschodnią przecina bezimienny ciek (V-rzędu), będący prawobrzeżnym dopływem Kurzynki, która w miejscowości Kurzyna Mała uchodzi do Tanwi (dopływ Sanu).



Fundusze Europejskie
Infrastruktura i Środowisko



Unia Europejska
Fundusz Spójności



Struktura krajobrazu

Krajobraz Równiny Biłgorajskiej jest mało urozmaicony. Jest to płaska, monotonna równina, wznosząca się przeciętnie na wysokości 164,00 – 206,00 m n.p.m. Niewielkie urozmaicenie rzeźby stanowią występujące tu sporadycznie wzniesienia wydymowe. Wysokości względne wydm wahają się w granicach 5 – 10 m. Równinę lokalnie rozcinają kręte doliny rzeczne o przebiegu równoleżnikowym, jak Kurzynka, czy Tanew.

Uwarunkowania społeczno-gospodarcze oraz kierunki rozwoju społecznego i gospodarczego

Grunty położone w obszarze to w przewadze grunty leśne Skarbu Państwa znajdujące się w zarządzie PGL „Lasy Państwowe”. Istotną powierzchnię zajmują również ekosystemy łąkowe oraz kompleksy torfowiskowe.

Korytarze ekologiczne

Obszar położony jest w obrębie Korytarza Południowo-Centralnego (KPdC), na odcinku Roztocze (GKPdC-1). Jego szerokość wynosi tu ok. 16 km (Jędrzejewski i in. 2011).

Istniejące formy ochrony przyrody

Brak.

Obszar położony jest w otulinie Parku Krajobrazowego Lasy Janowskie (40122 ha, 1984 r.).

2.2. Struktura własności i użytkowania gruntów

Klasy pokrycia terenu*	Typ własności	Powierzchnia użytków w ha	% udział powierzchni w części obszaru objętej opracowaniem
Lasy liściaste	państwowe, komunalne, prywatne	74,97	14,09
Lasy mieszane		104,65	19,66
Lasy iglaste		241,08	45,30
Łąki i pastwiska		84,31	15,84
Złożone systemy upraw i działek		0,22	0,04
Torfowiska		26,97	5,07



Fundusze Europejskie
Infrastruktura i Środowisko



Unia Europejska
Fundusz Spójności



*Wg Corine Land Cover 2012

Projekt Corine Land Cover 2012 w Polsce został zrealizowany przez Instytut Geodezji i Kartografii i sfinansowany ze środków Unii Europejskiej. Wyniki projektu zostały pozyskane ze strony internetowej Głównego Inspektoratu Ochrony Środowiska clc.gios.gov.pl.

2.3. Zagospodarowanie terenu i działalność człowieka

Typy użytków*	Typ własności	Powierzchnia objęta dopłatami UE w ha	Rodzaj dopłaty, działania/priorytetu/programu,
<i>Lasy</i>		-	-
<i>Trwale użytki zielone</i>		-	-
<i>Inne</i>		-	-

* Wg wytycznych do SDF 2012.1

2.4. Istniejące i projektowane plany/programy/projekty dotyczące zagospodarowania przestrzennego

Tytuł opracowania	Instytucja odpowiedzialna za przygotowanie planu/programu/wdrażanie projektu	Ustalenia planu/programu/projektu mogące mieć wpływ na przedmioty ochrony	Przedmioty ochrony objęte wpływem opracowania	Ustalenia dot. działań minimalizujących lub kompensujących
Studium uwarunkowań i kierunków zagospodarowania przestrzennego gminy Harasiuki przyjęte uchwałą Nr XXI/143/2001 Rady Gminy Harasiuki z dnia 30 maja 2001 r. ze zmianami	Urząd Gminy Harasiuki	Brak (siedliska przyrodnicze chronione w obszarze znajdują się w całości na terenach leśnych)	Brak	Brak



2.5. Informacja o przedmiotach ochrony objętych Planem wraz z zakresem prac terenowych – dane zweryfikowane

2.5.1. Typy siedlisk przyrodniczych

Kod	Nazwa polska	Identyfikator fitosocjologiczny	Pokrycie [ha]	Reprezentatywność	Pow. względna	Ocena stanu zachowania	Ocena ogólna	Stopień rozpoznania
7140	Torfowiska przejściowe i trzęsawiska (przeważnie z roślinnością z <i>Scheuchzerio-Caricetea</i>)	<i>Scheuchzerio-Caricetea</i>	23,76	B	C	B	B	Pełny
91D0	Bory i lasy bagienne	(<i>Vaccinio uliginosi-Betuletum pubescentis</i> , <i>Vaccinio uliginosi-Pinetum</i> , <i>Pino mugo-Sphagnetum</i> , <i>Sphagno girgensohnii-Piceetum</i> i brzozowo-sosnowe bagienne lasy borealne)	283,25	B	C	B	B	Pełny
91P0	Wyżynny jodłowy bór mieszany	<i>Abietetum polonicum</i>	10,81	C	C	B	C	Pełny

Kod siedliska: 7140

Nazwa typu siedliska: Torfowiska przejściowe i trzęsawiska (przeważnie z roślinnością z *Scheuchzerio-Caricetea*)

Torfowiska rozwijające się przy powierzchni oligo– do mezotroficznych wód, o pośrednim typie zasilania, tj. korzystające z wody opadowej i w części również podziemnej lub powierzchniowej, porośnięte przez różne torfotwórcze zbiorowiska roślinne, w formie kozuchów, pływających dywanów (pła), trzęsawisk, zbudowanych przez średniowysokie i niskie turzyce, torfowce i mchy brunatne.

W obszarze siedlisko wykształcone jest w postaci torfowisk o zróżnicowanej powierzchni i ubogim składzie torfowcowym, głównie z torfowcem błotnym *Sphagnum palustre*. Udział gatunków charakterystycznych roślin naczyniowych obejmuje zarówno gatunki typowe dla torfowisk przejściowych jak przygielka biała *Rhynchospora alba* czy bagnica torfowa *Scheuchzeria palustris* jak i gatunki typowe dla torfowisk wysokich,



Fundusze Europejskie
Infrastruktura i Środowisko



Unia Europejska
Fundusz Spójności



a wśród nich roszczyca okrągłolistna *Drosera rotundifolia*. Licznie występują tu również krzewinki, głównie żurawina błotna *Oxycoccus palustris*, a miejscami także borówka bagienna *Vaccinium palustre*. W wielu miejscach zaawansowane są procesy sukcesyjne, objawiające się wkraczaniem sosny pospolitej, a także trzciny pospolitej. Głębokie przesuszenie powoduje ustępowanie niektórych gatunków i miejscowe zamieranie torfowców.



Jedno z torfowisk (fot. Dominik Wróbel)

Stan siedliska w regionie kontynentalnym, wg Raportu z Art 17DS, 2013 r.: U1



Fundusze Europejskie
Infrastruktura i Środowisko



Unia Europejska
Fundusz Spójności



Kod siedliska: 91D0

Nazwa typu siedliska: Bory i lasy bagienne (*Vaccinio uliginosi-Betuletum pubescentis*, *Vaccinio uliginosi-Pinetum*, *Pino mugo-Sphagnetum*, *Sphagno girgensohnii-Piceetum* i brzozowo-sosnowe bagienne lasy borealne)

Charakterystyka: Bory i lasy bagienne występują w regionach o bardzo zróżnicowanym wieku i genezie krajobrazu, geologii i geomorfologii, w miejscach odmiennych pod względem topograficznym, a także reżimu wodnego i troficznego. W skład siedliska wchodzi szereg podtypów, z których każdy charakteryzuje się swoistym zestawem cech środowiskowych.

Fitocenozy boru bagiennego mają zasadniczo budowę czterowarstwową. W warstwie drzew, która jest niska, luźna lub średnio zwarta, dominuje sosna zwyczajna *Pinus sylvestris*. Poza nią zwykle rośnie brzoza omszona, rzadziej świerk. Warstwa krzewów jest słabo rozwinięta, natomiast runo bardzo bujne. Budują je głównie krzewinki, jak: bagno zwyczajne *Ledum palustre*, borówka bagienna *Vaccinium uliginosum*, żurawina bagienna *Oxycoccus palustris*, ponadto wełnianka pochwowata *Eriophorum vaginatum*, w niewielkiej ilości borówka czernica *Vaccinium myrtillus*, niekiedy trzęślica modra *Molinia caerulea*. W warstwie mszystej licznie pojawiają się torfowce, zaś mchy właściwe występują w mniejszości. Fitocenozy są skąpogatunkowe – w płatach jest najczęściej około 20 gatunków.

W obszarze siedlisko wykształcone jest w postaci dwóch zespołów: boru bagiennego *Vaccinio uliginosi-Pinetum* oraz olsu torfowcowego *Sphagno squarrosi-Alnetum*. Bór bagienny charakteryzuje się dominacją w drzewostanie sosny pospolitej i obfitym występowaniem krzewinek oraz warstwą mszystą zdominowaną przez torfowce. Natomiast w olsie torfowcowym dominuje olsza czarna *Alnus glutinosa*, a w podszyciu wierzba szara *Salix cinerea*. Znacznie mniej obfite jest występowanie krzewinek, jednak są obecne z dużą stałością. Również pokrycie torfowcami jest z reguły mniejsze i często ograniczone do kęp, które typowo dla olsów są tu wykształcone we wszystkich płatach, niekiedy osiągając wysokość do 1,2 m i 5 m średnicy. Zarówno w płatach boru bagiennego jak i olsu torfowcowego wyraźne są ślady silnego przesuszenia.



Fundusze Europejskie
Infrastruktura i Środowisko



Unia Europejska
Fundusz Spójności



Bór bagienny (fot. Dominik Wróbel)

Stan siedliska w regionie kontynentalnym, wg Raportu z Art 17DS, 2013 r.: U1

Kod siedliska: 91P0

Nazwa typu siedliska: Wyżynny jodłowy bór mieszany *Abietetum polonicum*

Wyżynne bory z jodłą, jako dominującym gatunkiem w drzewostanie, niekiedy jodłowo-świerkowe lub jodłowo-sosnowe z domieszką buka, wykształcone na mezotroficznych, kwaśnych glebach w Polsce południowo-wschodniej, m.in. na Podkarpaciu. W runie zaznacza się udział niektórych gatunków charakterystycznych dla klas *Vaccinio-Piceetea*, *Quercu-Fagetea* (przechodzących z grądów subkontynentalnych *Tilio-Carpinetum* lub buczyny karpackiej *Dentario glandulosae-Fagetum*) oraz wyróżniających podzwiązek *Vaccinio-Abietenion*. Duże znaczenie w budowie warstwy runa mają paprocie i mszaki (Lorens 2010).

W obszarze siedlisko jest wykształcone nietypowo, z absolutną dominacją jodły i całkowitym brakiem buka, zarówno w drzewostanie jak i w



Fundusze Europejskie
Infrastruktura i Środowisko



Unia Europejska
Fundusz Spójności



podszycie i runie. Brak również gatunków buczynowych i grądowych, a paprocie stanowią jedynie nieznaczną część podszytu. Taki charakter siedliska może wynikać z położenia na skraju zarówno zasięgu siedliska i jak w brzeżnej części zasięgu buka.



Bór jodłowy w obszarze (fot. Dominik Wróbel)

Stan siedliska w regionie kontynentalnym, wg Raportu z Art 17DS, 2013 r.: FV

2.5.2. Gatunki roślin i ich siedliska występujące na terenie obszaru

W granicach obszaru objętego opracowaniem siedlisko nie stwierdzono gatunków roślin, które należałoby uznać za przedmioty ochrony.



Fundusze Europejskie
Infrastruktura i Środowisko



Unia Europejska
Fundusz Spójności



2.5.3. Gatunki zwierząt i ich siedliska występujące na terenie obszaru

W obszarze nie stwierdzono gatunków zwierząt, które należałoby uznać za przedmioty ochrony.

Obszar jest częścią siedliska watahy wilków liczącej 3-4 osobników. Biorąc pod uwagę wielkość i położenie obszaru, należy jednak uznać, iż stanowi on część większego areалу i sam w sobie nie wystarczy do zapewnienia odpowiedniej bazy pokarmowej dla watahy. Zapewne więc centralna część areалу stwierdzonych tu osobników znajduje się poza obszarem, który nie stanowi dla nich podstawy bytowania. Z tego powodu proponuje się pozostawienie wilka z oceną D, jako gatunek występujący ale nie stanowiący przedmiotu ochrony

3. Stan ochrony przedmiotów ochrony objętych Planem

3.1 Rzeczywisty stan ochrony

Metodykę oceny stanu ochrony siedlisk przyrodniczych oparto na obowiązującej metodyce opracowanej na zlecenie GIOŚ [Torfowiska przejściowe i trzęsawiska (przeważnie z roślinnością z *Scheuchzeria-Caricetea nigrae*). W: W. Mróz (red.). Monitoring siedlisk przyrodniczych. Przewodnik metodyczny. Część III. GIOŚ, Warszawa, s. 109-122; Pawlaczyk P. 2010. Bory i lasy bagienne; W: W. Mróz (red.). Monitoring siedlisk przyrodniczych. Przewodnik metodyczny. Część I. GIOŚ, Warszawa, s. 216-235; Lorens B. 2010. Jodłowy bór świętokrzyski (*Abietetum polonicum*). W: W. Mróz (red.). Monitoring siedlisk przyrodniczych. Przewodnik metodyczny. Część I. GIOŚ, Warszawa, s. 270-283]. Wartości parametrów i wskaźników określano w trzystopniowej skali: FV – właściwy, U1 – niezadowalający, U2 – zły, XX – brak danych. Standardowo metodyka przewiduje wykonanie transektów pasowych o długości 200 m, przy czym na początku, w środku i na końcu każdego transektu zlokalizowane mają być zdjęcia fitosocjologiczne (20x20 m), pozwalające na weryfikację poprawności wyróżnienia siedliska przyrodniczego i określenie jego zróżnicowania. Specyficzny, wynikający z charakteru własności, rozmieszczenia przestrzennego, zróżnicowania wewnętrznego i uwarunkowań topograficznych, sposób rozmieszczenia płatów siedlisk przyrodniczych w niektórych przypadkach wymusił modyfikację standardowej metodyki. Modyfikacja ta polegała na dostosowaniu wielkości i kształtu transektu oraz liczby zdjęć fitosocjologicznych, zlokalizowanych na nim. W przypadku gdy rozległość płatu i warunki topograficzne uniemożliwiały lokalizację pełnego transektu, wówczas skracano go i zmniejszano liczbę pól, na których wykonano zdjęcia fitosocjologiczne. Dążono do uwzględnienia pełnej zmienności wewnętrznej płatu.

Ogółem wyznaczono 38 transektów, 33 w obrębie siedliska 91D0 (obejmującego bór bagienno i ols torfowcowy), 4 w obrębie torfowisk (7140) i 1 w borze jodłowym (91P0). Wykonano też 17 dodatkowych zdjęć fitosocjologicznych.



W przypadku jodłowego boru świętokrzyskiego (*Abietetum polonicum*) ocena ogólna siedliska została ustalona na U1 ze względu na niedobór martwego drewna, którego wartość określono na około 5% zasobności drzewostanu. Dla siedliska 7140 torfowiska przejściowe i trzęsawiska (przeważnie z roślinnością z *Scheuchzerio-Caricetea nigrae*) ocenę ustalono na U2, a głównymi czynnikami obniżającymi ocenę były: głębokie przesuszenie, prowadzące do miejscowego bielenia i zamierania torfowców oraz procesy sukcesyjne, powodujące stopniowe zmniejszanie się powierzchni otwartej torfowisk. Siedlisku 91D0 nadano ocenę U2 przede wszystkim ze względu na jego głębokie przesuszenie. Czynnikiem ten ma niemal identyczne znaczenie jak w przypadku siedliska 7140.

Przedmioty ochrony objęte Planem										
L.p.	Siedliska przyrodnicze (Nazwa)	Kod Natura	Stanowisko	Parametr stanu	Wskaźnik ¹	Poprzedni a ocena wskaźnika na podstawie dostępnych danych wg skali FV, UI, U2, XX	Obecna ocena wskaźnika wg skali FV, UI, U2, XX	Ocena parametru na stanowisk u wg skali FV, UI, U2, XX	Ocena stanu ochrony stanowiska wg skali FV, UI, U2, XX	Ogólna ocena stanu ochrony siedliska/gatunku w obszarze wg skali FV, UI, U2, XX
1	91P0 Jodłowy bór świętokrzyski	91P0	1	Powierzchnia siedliska		XX	FV	FV	U1	Ocenę obniżono z uwagi na niedobór martwego drewna oraz brak odnowienia buka.
Charakterystyczna kombinacja gatunkowa*				XX	FV					
Obce gatunki inwazyjne				XX	FV					
Rodzime gatunki ekspansywne roślin zielnych *				XX	FV					
Obecność martwego drewna*				XX	U1					
Wiek drzewostanu				XX	FV					
Gatunki obce w drzewostanie				XX	FV					
Naturalne odnowienie jodły*				XX	FV					
Naturalne odnowienie buka				XX	U2					
Obecność nasadzeń drzew				XX	FV					
Zniszczenia runa i gleby związane z pozyskaniem drewna	XX	FV								



Przedmioty ochrony objęte Planem										
L.p.	Siedliska przyrodnicze (Nazwa)	Kod Natura	Stanowisko	Parametr stanu	Wskaźnik ¹	Poprzedni a ocena wskaźnik a na podstawie dostępnych danych wg skali FV, UI, U2, XX	Obecna ocena wskaźnika wg skali FV, UI, U2, XX	Ocena parametru na stanowisk u wg skali FV, UI, U2, XX	Ocena stanu ochrony stanowiska wg skali FV, UI, U2, XX	Ogólna ocena stanu ochrony siedliska/gatunku w obszarze wg skali FV, UI, U2, XX
					Zniszczenia drzewostanów np. na skutek wiatrolomów lub gradacji owadów	XX	FV			
				Perspektywy ochrony		XX	FV	FV		Brak wyraźnych zagrożeń. Zachowanie siedliska niemal pewne.
2	Torfowiska przejściowe i trzęsawiska (przeważnie z roślinnością z Scheuchzerio-Caricetea)	7140	2	Powierzchnia siedliska		XX	U1	U1		
				Specyficzna struktura i funkcje	Gatunki charakterystyczne*	XX	U1	U1	U1	Na niezadawalającą ocenę parametru złożyły się głównie widoczne ślady prac melioracyjnych i zmieniona struktura mszaru.
			Gatunki dominujące		XX	U1				
			Pokrycie i struktura gatunkowa mchów*		XX	FV				
			Obce gatunki inwazyjne*		XX	FV				
			Gatunki ekspansywne roślin zielnych*		XX	FV				
			Obecność krzewów i podrostu drzew		XX	U1				
			Stopień uwodnienia*		XX	U1				
			Pozyskanie torfu		XX	FV				
			Melioracje odwadniające	XX	U1					
			Perspektywy ochrony		XX	U1	U1		Zachowanie siedliska prawdopodobne pod warunkiem podjęcia przeciwdziałania zarastaniu skrajów torfowiska.	
3	Torfowiska przejściowe i trzęsawiska (przeważnie z roślinnością z	7140	3	Powierzchnia siedliska		XX	U1	U1		
				Specyficzna struktura i funkcje	Gatunki charakterystyczne*	XX	U1	U1	U1	Na niezadawalającą ocenę parametru złożyły się głównie widoczne ślady prac melioracyjnych i zmieniona
					Gatunki dominujące	XX	U1			



Przedmioty ochrony objęte Planem										
L.p.	Siedliska przyrodnicze (Nazwa)	Kod Natura	Stanowisko	Parametr stanu	Wskaźnik ¹	Poprzedni a ocena wskaźnik a na podstawie dostępnych danych wg skali FV, UI, U2, XX	Obecna ocena wskaźnika wg skali FV, UI, U2, XX	Ocena parametru na stanowisk u wg skali FV, UI, U2, XX	Ocena stanu ochrony stanowiska wg skali FV, UI, U2, XX	Ogólna ocena stanu ochrony siedliska/gatunku w obszarze wg skali FV, UI, U2, XX
	Scheuchzerio-Caricetea)				Pokrycie i struktura gatunkowa mchów*	XX	FV			struktura mszaru.
					Obce gatunki inwazyjne*	XX	FV			
					Gatunki ekspansywne roślin zielnych*	XX	FV			
					Obecność krzewów i podrostu drzew	XX	U1			
					Stopień uwodnienia*	XX	U1			
					Pozyskanie torfu	XX	FV			
					Melioracje odwadniające	XX	U1			
Perspektywy ochrony		XX	U2	U2	Zachowanie siedliska prawdopodobne pod warunkiem podjęcia przeciwdziałania zarastaniu skrajów torfowiska.					
4	Torfowiska przejściowe i trzęsawiska (przeważnie z roślinnością z Scheuchzerio-Caricetea)	7140	4	Powierzchnia siedliska		XX	U1	U1	U1	Na niezadawalającą ocenę parametru złożyły się głównie widoczne ślady prac melioracyjnych i zmieniona struktura mszaru.
Specyficzna struktura i funkcje				Gatunki charakterystyczne*	XX	U1				
				Gatunki dominujące	XX	FV				
				Pokrycie i struktura gatunkowa mchów*	XX	U1				
				Obce gatunki inwazyjne*	XX	FV				
				Gatunki ekspansywne roślin zielnych*	XX	FV				
				Obecność krzewów i podrostu drzew	XX	U1				
				Stopień uwodnienia*	XX	U1				
				Pozyskanie torfu	XX	FV				
Melioracje odwadniające	XX	U1								



Przedmioty ochrony objęte Planem										
L.p.	Siedliska przyrodnicze (Nazwa)	Kod Natura	Stanowisko	Parametr stanu	Wskaźnik ¹	Poprzedni a ocena wskaźnik a na podstawie dostępnych danych wg skali FV, UI, U2, XX	Obecna ocena wskaźnika wg skali FV, UI, U2, XX	Ocena parametru na stanowisku wg skali FV, UI, U2, XX	Ocena stanu ochrony stanowiska wg skali FV, UI, U2, XX	Ogólna ocena stanu ochrony siedliska/gatunku w obszarze wg skali FV, UI, U2, XX
				Perspektywy ochrony		XX	U2	U2		Zachowanie siedliska prawdopodobne pod warunkiem podjęcia przeciwdziałania zarastaniu skrajów torfowiska.
5	Torfowiska przejściowe i trzęsawiska (przeważnie z roślinnością z Scheuchzerio-Caricetea)	7140	5	Powierzchnia siedliska		XX	U1	U1	U2	Na niezadowalającą ocenę parametru złożyły się głównie widoczne ślady prac melioracyjnych i zmieniona struktura mszaru.
Specyficzna struktura i funkcje				Gatunki charakterystyczne*	XX	U1	U1			
				Gatunki dominujące	XX	U1				
				Pokrycie i struktura gatunkowa mchów*	XX	U1				
				Obce gatunki inwazyjne*	XX	FV				
				Gatunki ekspansywne roślin zielnych*	XX	U2				
				Obecność krzewów i podrostu drzew	XX	U1				
				Stopień uwodnienia*	XX	U1				
				Pozyskanie torfu	XX	FV				
Melioracje odwadniające				XX	U1					
Perspektywy ochrony		XX	U2	U2	Zachowanie siedliska prawdopodobne pod warunkiem podjęcia przeciwdziałania zarastaniu skrajów torfowiska.					
6	91D0 Bory i lasy bagienne (<i>Vaccinio uliginosi-Betuletum</i>)	91D0	6	Powierzchnia siedliska		XX	FV	FV	U2	Obniżenie oceny wynika głównie z obniżenia poziomu wód gruntowych i jego skutków dla stanu siedliska.
Specyficzna struktura i funkcje				Gatunki charakterystyczne*	XX	FV	U2			
				Gatunki dominujące	XX	FV				



Przedmioty ochrony objęte Planem										
L.p.	Siedliska przyrodnicze (Nazwa)	Kod Natura	Stanowisko	Parametr stanu	Wskaźnik ¹	Poprzedni a ocena wskaźnik a na podstawie dostępnych danych wg skali FV, UI, U2, XX	Obecna ocena wskaźnika wg skali FV, UI, U2, XX	Ocena parametru na stanowisku u wg skali FV, UI, U2, XX	Ocena stanu ochrony stanowiska wg skali FV, UI, U2, XX	Ogólna ocena stanu ochrony siedliska/gatunku w obszarze wg skali FV, UI, U2, XX
	<i>pubescentis, Vaccinio uliginosi-Pinetum, Pino mugo-Sphagnetum, Sphagno girgensohnii-Piceetum</i> i brzożowo-sosnowe bagienne lasy borealne)				Obce gatunki inwazyjne w runie*	XX	FV			
		Rodzime gatunki ekspansywne roślin zielnych	XX	FV						
		Uwodnienie*	XX	U2						
		Wiek drzewostanu	XX	U1						
		Gatunki obce geograficznie w drzewostanie*	XX	FV						
		Gatunki obce ekologicznie w drzewostanie*	XX	FV						
		Naturalne odnowienie drzewostanu	XX	FV						
		Występowanie mchów torfowców*	XX	U1						
		Występowanie charakterystycznych krzewinek	XX	FV						
		Pionowa struktura roślinności	XX	FV						
		Zniszczenia runa i gleby związane z pozyskaniem drewna	XX	FV						
		Inne zniekształcenia	XX	FV						
		Stan kluczowych dla różnorodności biologicznej gatunków lokalnie typowych dla siedliska (wskaźnik fakultatywny)	XX	XX						



Przedmioty ochrony objęte Planem										
L.p.	Siedliska przyrodnicze (Nazwa)	Kod Natura	Stanowisko	Parametr stanu	Wskaźnik ¹	Poprzedni a ocena wskaźnika na podstawie dostępnych danych wg skali FV, UI, U2, XX	Obecna ocena wskaźnika wg skali FV, UI, U2, XX	Ocena parametru na stanowisku wg skali FV, UI, U2, XX	Ocena stanu ochrony stanowiska wg skali FV, UI, U2, XX	Ogólna ocena stanu ochrony siedliska/gatunku w obszarze wg skali FV, UI, U2, XX
				Perspektywy ochrony		XX	U1	U1		Zachowanie siedliska w stanie niepogorszonym niepewne z uwagi na przesuszenie całego kompleksu.
7	91D0 Bory i lasy bagienne (<i>Vaccinio uliginosi-Betuletum pubescentis</i> , <i>Vaccinio uliginosi-Pinetum</i> , <i>Pino mugo-Sphagnetum</i> , <i>Sphagno girgensohnii-Piceetum</i> i brzozowo-sosnowe bagienne lasy borealne)	91D0	7	Powierzchnia siedliska		XX	FV	FV	U2	Obniżenie oceny wynika głównie z obniżenia poziomu wód gruntowych i jego skutków dla stanu siedliska.
Gatunki charakterystyczne*				XX	U1					
Gatunki dominujące				XX	U2					
Obce gatunki inwazyjne w runie*				XX	FV					
Rodzime gatunki ekspansywne roślin zielnych				XX	FV					
Uwodnienie*				XX	U2					
Wiek drzewostanu				XX	U2					
Gatunki obce geograficznie w drzewostanie*				XX	FV					
Gatunki obce ekologicznie w drzewostanie*				XX	FV					
Naturalne odnowienie drzewostanu				XX	FV					
Występowanie mchów torfowców*				XX	U1					
Występowanie charakterystycznych krzewinek				XX	U1					
Pionowa struktura roślinności	XX	FV								



Przedmioty ochrony objęte Planem										
L.p.	Siedliska przyrodnicze (Nazwa)	Kod Natura	Stanowisko	Parametr stanu	Wskaźnik ¹	Poprzedni a ocena wskaźnik a na podstawie dostępnych danych wg skali FV, UI, U2, XX	Obecna ocena wskaźnika wg skali FV, UI, U2, XX	Ocena parametru na stanowisku u wg skali FV, UI, U2, XX	Ocena stanu ochrony stanowiska wg skali FV, UI, U2, XX	Ogólna ocena stanu ochrony siedliska/gatunku w obszarze wg skali FV, UI, U2, XX
					Zniszczenia runa i gleby związane z pozyskaniem drewna	XX	FV			
					Inne zniekształcenia	XX	FV			
					Stan kluczowych dla różnorodności biologicznej gatunków lokalnie typowych dla siedliska (wskaźnik fakultatywny)	XX	XX			
				Perspektywy ochrony		XX	U1	U1		Zachowanie siedliska w stanie nie pogorszonym niepewne z uwagi na przesuszenie całego kompleksu.
8	91D0 Bory i lasy bagienne (<i>Vaccinio uliginosi-Betuletum pubescentis</i> , <i>Vaccinio uliginosi-Pinetum</i> , <i>Pino mugo-Sphagnetum</i> , <i>Sphagno girgensohnii-Piceetum</i> i brzoźowo-sosnowe	91D0	8	Powierzchnia siedliska		XX	FV	FV		
				Specyficzna struktura i funkcje	Gatunki charakterystyczne*	XX	FV	U2	U2	Obniżenie oceny wynika głównie z obniżenia poziomu wód gruntowych i jego skutków dla stanu siedliska.
			Gatunki dominujące		XX	FV				
			Obce gatunki inwazyjne w runie*		XX	FV				
			Rodzime gatunki ekspansywne roślin zielnych		XX	FV				
			Uwodnienie*		XX	U2				
			Wiek drzewostanu		XX	U2				
			Gatunki obce geograficznie w drzewostanie*		XX	FV				
			Gatunki obce ekologicznie w drzewostanie*		XX	FV				



Przedmioty ochrony objęte Planem										
L.p.	Siedliska przyrodnicze (Nazwa)	Kod Natura	Stanowisko	Parametr stanu	Wskaźnik ¹	Poprzedni a ocena wskaźnik a na podstawie dostępnych danych wg skali FV, UI, U2, XX	Obecna ocena wskaźnika wg skali FV, UI, U2, XX	Ocena parametru na stanowisku wg skali FV, UI, U2, XX	Ocena stanu ochrony stanowiska wg skali FV, UI, U2, XX	Ogólna ocena stanu ochrony siedliska/gatunku w obszarze wg skali FV, UI, U2, XX
	bagienne lasy borealne)				Naturalne odnowienie drzewostanu	XX	FV			
					Występowanie mchów torfowców*	XX	U1			
					Występowanie charakterystycznych krzewinek	XX	FV			
					Pionowa struktura roślinności	XX	FV			
					Zniszczenia runa i gleby związane z pozyskaniem drewna	XX	FV			
					Inne zniekształcenia	XX	FV			
					Stan kluczowych dla różnorodności biologicznej gatunków lokalnie typowych dla siedliska (wskaźnik fakultatywny)	XX	XX			
				Perspektywy ochrony		XX	U1	U1	Zachowanie siedliska w stanie nie pogorszonym niepewne z uwagi na przesuszenie całego kompleksu.	
9	91D0 Bory i lasy bagienne (<i>Vaccinio uliginosi-Betuletum pubescentis, Vaccinio</i>	91D0	9	Powierzchnia siedliska		XX	FV	FV	U2	Obniżenie oceny wyniku głównie z obniżenia poziomu wód gruntowych i jego skutków dla stanu siedliska.
Specyficzna struktura i funkcje	Gatunki charakterystyczne*	XX	FV	U2						
	Gatunki dominujące	XX	FV							
	Obce gatunki inwazyjne w runie*	XX	FV							



Przedmioty ochrony objęte Planem										
L.p.	Siedliska przyrodnicze (Nazwa)	Kod Natura	Stanowisko	Parametr stanu	Wskaźnik ¹	Poprzedni a ocena wskaźnik a na podstawie dostępnych danych wg skali FV, UI, U2, XX	Obecna ocena wskaźnika wg skali FV, UI, U2, XX	Ocena parametru na stanowisku wg skali FV, UI, U2, XX	Ocena stanu ochrony stanowiska wg skali FV, UI, U2, XX	Ogólna ocena stanu ochrony siedliska/gatunku w obszarze wg skali FV, UI, U2, XX
	<i>uliginosi-Pinetum, Pino mugo-Sphagnetum, Sphagno girgensohnii-Piceetum i brzozowo-sosnowe bagienne lasy borealne)</i>				Rodzime gatunki ekspansywne roślin zielnych	XX	FV			
		Uwodnienie*	XX	U2						
		Wiek drzewostanu	XX	U2						
		Gatunki obce geograficznie w drzewostanie*	XX	FV						
		Gatunki obce ekologicznie w drzewostanie*	XX	FV						
		Naturalne odnowienie drzewostanu	XX	FV						
		Występowanie mchów torfowców*	XX	U1						
		Występowanie charakterystycznych krzewinek	XX	FV						
		Pionowa struktura roślinności	XX	FV						
		Zniszczenia runa i gleby związane z pozyskaniem drewna	XX	FV						
		Inne zniekształcenia	XX	FV						
		Stan kluczowych dla różnorodności biologicznej gatunków lokalnie typowych dla siedliska (wskaźnik fakultatywny)	XX	XX						



Przedmioty ochrony objęte Planem										
L.p.	Siedliska przyrodnicze (Nazwa)	Kod Natura	Stanowisko	Parametr stanu	Wskaźnik ¹	Poprzedni a ocena wskaźnika na podstawie dostępnych danych wg skali FV, UI, U2, XX	Obecna ocena wskaźnika wg skali FV, UI, U2, XX	Ocena parametru na stanowisku wg skali FV, UI, U2, XX	Ocena stanu ochrony stanowiska wg skali FV, UI, U2, XX	Ogólna ocena stanu ochrony siedliska/gatunku w obszarze wg skali FV, UI, U2, XX
				Perspektywy ochrony		XX	U1	U1		Zachowanie siedliska w stanie niepogorszonym niepewne z uwagi na przesuszenie całego kompleksu.
10	91D0 Bory i lasy bagienne (<i>Vaccinio uliginosi-Betuletum pubescentis</i> , <i>Vaccinio uliginosi-Pinetum</i> , <i>Pino mugo-Sphagnetum</i> , <i>Sphagno girgensohnii-Piceetum</i> i brzozowo-sosnowe bagienne lasy borealne)	91D0	10	Powierzchnia siedliska		XX	FV	FV	U2	Obniżenie oceny wynika głównie z obniżenia poziomu wód gruntowych i jego skutków dla stanu siedliska.
Gatunki charakterystyczne*				XX	FV					
Gatunki dominujące				XX	FV					
Obce gatunki inwazyjne w runie*				XX	FV					
Rodzime gatunki ekspansywne roślin zielnych				XX	FV					
Uwodnienie*				XX	U2					
Wiek drzewostanu				XX	U2					
Gatunki obce geograficznie w drzewostanie*				XX	FV					
Gatunki obce ekologicznie w drzewostanie*				XX	FV					
Naturalne odnowienie drzewostanu				XX	FV					
Występowanie mchów torfowców*				XX	U1					
Występowanie charakterystycznych krzewinek				XX	FV					
Pionowa struktura roślinności	XX	FV								



Przedmioty ochrony objęte Planem										
L.p.	Siedliska przyrodnicze (Nazwa)	Kod Natura	Stanowisko	Parametr stanu	Wskaźnik ¹	Poprzedni a ocena wskaźnik a na podstawie dostępnych danych wg skali FV, UI, U2, XX	Obecna ocena wskaźnika wg skali FV, UI, U2, XX	Ocena parametru na stanowisku u wg skali FV, UI, U2, XX	Ocena stanu ochrony stanowiska wg skali FV, UI, U2, XX	Ogólna ocena stanu ochrony siedliska/gatunku w obszarze wg skali FV, UI, U2, XX
					Zniszczenia runa i gleby związane z pozyskaniem drewna	XX	FV			
					Inne zniekształcenia	XX	FV			
					Stan kluczowych dla różnorodności biologicznej gatunków lokalnie typowych dla siedliska (wskaźnik fakultatywny)	XX	XX			
				Perspektywy ochrony		XX	U1	U1		Zachowanie siedliska w stanie nie pogorszonym niepewne z uwagi na przesuszenie całego kompleksu.
11	91D0 Bory i lasy bagienne (<i>Vaccinio uliginosi-Betuletum pubescentis</i> , <i>Vaccinio uliginosi-Pinetum</i> , <i>Pino mugo-Sphagnetum</i> , <i>Sphagno girgensohnii-Piceetum</i> i brzoźowo-sosnowe	91D0	11	Powierzchnia siedliska		XX	FV	FV		
				Specyficzna struktura i funkcje	Gatunki charakterystyczne*	XX	FV	U2	U2	Obniżenie oceny wynika głównie z obniżenia poziomu wód gruntowych i jego skutków dla stanu siedliska.
			Gatunki dominujące		XX	FV				
			Obce gatunki inwazyjne w runie*		XX	FV				
			Rodzime gatunki ekspansywne roślin zielnych		XX	FV				
			Uwodnienie*		XX	U2				
			Wiek drzewostanu		XX	U2				
			Gatunki obce geograficznie w drzewostanie*		XX	FV				
			Gatunki obce ekologicznie w drzewostanie*		XX	FV				



Przedmioty ochrony objęte Planem										
L.p.	Siedliska przyrodnicze (Nazwa)	Kod Natura	Stanowisko	Parametr stanu	Wskaźnik ¹	Poprzedni a ocena wskaźnik a na podstawie dostępnych danych wg skali FV, UI, U2, XX	Obecna ocena wskaźnika wg skali FV, UI, U2, XX	Ocena parametru na stanowisku wg skali FV, UI, U2, XX	Ocena stanu ochrony stanowiska wg skali FV, UI, U2, XX	Ogólna ocena stanu ochrony siedliska/gatunku w obszarze wg skali FV, UI, U2, XX
	bagienne lasy borealne)				Naturalne odnowienie drzewostanu	XX	FV			
					Występowanie mchów torfowców*	XX	U1			
					Występowanie charakterystycznych krzewinek	XX	FV			
					Pionowa struktura roślinności	XX	FV			
					Zniszczenia runa i gleby związane z pozyskaniem drewna	XX	FV			
					Inne zniekształcenia	XX	FV			
					Stan kluczowych dla różnorodności biologicznej gatunków lokalnie typowych dla siedliska (wskaźnik fakultatywny)	XX	XX			
				Perspektywy ochrony		XX	U1	U1	Zachowanie siedliska w stanie nie pogorszonym niepewne z uwagi na przesuszenie całego kompleksu.	
12	91D0 Bory i lasy bagienne (<i>Vaccinio uliginosi-Betuletum pubescentis, Vaccinio</i>)	91D0	12	Powierzchnia siedliska		XX	FV	FV	U2	Obniżenie oceny wyniku głównie z obniżenia poziomu wód gruntowych i jego skutków dla stanu siedliska.
				Specyficzna struktura i funkcje	Gatunki charakterystyczne*	XX	FV	U2		
					Gatunki dominujące	XX	FV			
					Obce gatunki inwazyjne w runie*	XX	FV			



Przedmioty ochrony objęte Planem										
L.p.	Siedliska przyrodnicze (Nazwa)	Kod Natura	Stanowisko	Parametr stanu	Wskaźnik ¹	Poprzedni a ocena wskaźnik a na podstawie dostępnych danych wg skali FV, UI, U2, XX	Obecna ocena wskaźnika wg skali FV, UI, U2, XX	Ocena parametru na stanowisku wg skali FV, UI, U2, XX	Ocena stanu ochrony stanowiska wg skali FV, UI, U2, XX	Ogólna ocena stanu ochrony siedliska/gatunku w obszarze wg skali FV, UI, U2, XX
	<i>uliginosi-Pinetum, Pino mugo-Sphagnetum, Sphagno girgensohnii-Piceetum i brzozowo-sosnowe bagienne lasy borealne)</i>				Rodzime gatunki ekspansywne roślin zielnych	XX	FV			
		Uwodnienie*	XX	U2						
		Wiek drzewostanu	XX	U2						
		Gatunki obce geograficznie w drzewostanie*	XX	FV						
		Gatunki obce ekologicznie w drzewostanie*	XX	FV						
		Naturalne odnowienie drzewostanu	XX	FV						
		Występowanie mchów torfowców*	XX	U1						
		Występowanie charakterystycznych krzewinek	XX	FV						
		Pionowa struktura roślinności	XX	FV						
		Zniszczenia runa i gleby związane z pozyskaniem drewna	XX	FV						
		Inne zniekształcenia	XX	FV						
		Stan kluczowych dla różnorodności biologicznej gatunków lokalnie typowych dla siedliska (wskaźnik fakultatywny)	XX	XX						



Przedmioty ochrony objęte Planem										
L.p.	Siedliska przyrodnicze (Nazwa)	Kod Natura	Stanowisko	Parametr stanu	Wskaźnik ¹	Poprzedni a ocena wskaźnika na podstawie dostępnych danych wg skali FV, UI, U2, XX	Obecna ocena wskaźnika wg skali FV, UI, U2, XX	Ocena parametru na stanowisku wg skali FV, UI, U2, XX	Ocena stanu ochrony stanowiska wg skali FV, UI, U2, XX	Ogólna ocena stanu ochrony siedliska/gatunku w obszarze wg skali FV, UI, U2, XX
				Perspektywy ochrony		XX	U1	U1		Zachowanie siedliska w stanie niepogorszonym niepewne z uwagi na przesuszenie całego kompleksu.
13	91D0 Bory i lasy bagienne (<i>Vaccinio uliginosi-Betuletum pubescentis</i> , <i>Vaccinio uliginosi-Pinetum</i> , <i>Pino mugo-Sphagnetum</i> , <i>Sphagno girgensohnii-Piceetum</i> i brzozowo-sosnowe bagienne lasy borealne)	91D0	13	Powierzchnia siedliska		XX	FV	FV	U2	Obniżenie oceny wynika głównie z obniżenia poziomu wód gruntowych i jego skutków dla stanu siedliska.
Gatunki charakterystyczne*				XX	FV					
Gatunki dominujące				XX	FV					
Obce gatunki inwazyjne w runie*				XX	FV					
Rodzime gatunki ekspansywne roślin zielnych				XX	FV					
Uwodnienie*				XX	U2					
Wiek drzewostanu				XX	U2					
Gatunki obce geograficznie w drzewostanie*				XX	FV					
Gatunki obce ekologicznie w drzewostanie*				XX	FV					
Naturalne odnowienie drzewostanu				XX	FV					
Występowanie mchów torfowców*				XX	U1					
Występowanie charakterystycznych krzewinek				XX	U2					
Pionowa struktura roślinności	XX	FV								



Przedmioty ochrony objęte Planem										
L.p.	Siedliska przyrodnicze (Nazwa)	Kod Natura	Stanowisko	Parametr stanu	Wskaźnik ¹	Poprzedni a ocena wskaźnik a na podstawie dostępnych danych wg skali FV, UI, U2, XX	Obecna ocena wskaźnika wg skali FV, UI, U2, XX	Ocena parametru na stanowisku u wg skali FV, UI, U2, XX	Ocena stanu ochrony stanowiska wg skali FV, UI, U2, XX	Ogólna ocena stanu ochrony siedliska/gatunku w obszarze wg skali FV, UI, U2, XX
					Zniszczenia runa i gleby związane z pozyskaniem drewna	XX	FV			
					Inne zniekształcenia	XX	FV			
					Stan kluczowych dla różnorodności biologicznej gatunków lokalnie typowych dla siedliska (wskaźnik fakultatywny)	XX	XX			
				Perspektywy ochrony		XX	U1	U1		Zachowanie siedliska w stanie nie pogorszonym niepewne z uwagi na przesuszenie całego kompleksu.
14	91D0 Bory i lasy bagienne (<i>Vaccinio uliginosi-Betuletum pubescentis</i> , <i>Vaccinio uliginosi-Pinetum</i> , <i>Pino mugo-Sphagnetum</i> , <i>Sphagno girgensohnii-Piceetum</i> i brzoźowo-sosnowe	91D0	14	Powierzchnia siedliska		XX	FV	FV		
				Specyficzna struktura i funkcje	Gatunki charakterystyczne*	XX	FV	U2	U2	Obniżenie oceny wynika głównie z obniżenia poziomu wód gruntowych i jego skutków dla stanu siedliska.
			Gatunki dominujące		XX	FV				
			Obce gatunki inwazyjne w runie*		XX	FV				
			Rodzime gatunki ekspansywne roślin zielnych		XX	FV				
			Uwodnienie*		XX	U2				
			Wiek drzewostanu		XX	U2				
			Gatunki obce geograficznie w drzewostanie*		XX	FV				
			Gatunki obce ekologicznie w drzewostanie*		XX	FV				



Przedmioty ochrony objęte Planem										
L.p.	Siedliska przyrodnicze (Nazwa)	Kod Natura	Stanowisko	Parametr stanu	Wskaźnik ¹	Poprzedni a ocena wskaźnik a na podstawie dostępnych danych wg skali FV, UI, U2, XX	Obecna ocena wskaźnika wg skali FV, UI, U2, XX	Ocena parametru na stanowisku wg skali FV, UI, U2, XX	Ocena stanu ochrony stanowiska wg skali FV, UI, U2, XX	Ogólna ocena stanu ochrony siedliska/gatunku w obszarze wg skali FV, UI, U2, XX
	bagienne lasy borealne)				Naturalne odnowienie drzewostanu	XX	FV			
					Występowanie mchów torfowców*	XX	U1			
					Występowanie charakterystycznych krzewinek	XX	FV			
					Pionowa struktura roślinności	XX	FV			
					Zniszczenia runa i gleby związane z pozyskaniem drewna	XX	FV			
					Inne zniekształcenia	XX	FV			
					Stan kluczowych dla różnorodności biologicznej gatunków lokalnie typowych dla siedliska (wskaźnik fakultatywny)	XX	XX			
				Perspektywy ochrony		XX	U1	U1	Zachowanie siedliska w stanie nie pogorszonym niepewne z uwagi na przesuszenie całego kompleksu.	
15	91D0 Bory i lasy bagienne (<i>Vaccinio uliginosi-Betuletum pubescentis, Vaccinio</i>)	91D0	15	Powierzchnia siedliska		XX	FV	FV	U2	Obniżenie oceny wyniku głównie z obniżenia poziomu wód gruntowych i jego skutków dla stanu siedliska.
				Specyficzna struktura i funkcje	Gatunki charakterystyczne*	XX	FV	U2		
					Gatunki dominujące	XX	FV			
					Obce gatunki inwazyjne w runie*	XX	FV			



Przedmioty ochrony objęte Planem										
L.p.	Siedliska przyrodnicze (Nazwa)	Kod Natura	Stanowisko	Parametr stanu	Wskaźnik ¹	Poprzedni a ocena wskaźnik a na podstawie dostępnych danych wg skali FV, UI, U2, XX	Obecna ocena wskaźnika wg skali FV, UI, U2, XX	Ocena parametru na stanowisku wg skali FV, UI, U2, XX	Ocena stanu ochrony stanowiska wg skali FV, UI, U2, XX	Ogólna ocena stanu ochrony siedliska/gatunku w obszarze wg skali FV, UI, U2, XX
	<i>uliginosi-Pinetum, Pino mugo-Sphagnetum, Sphagno girgensohnii-Piceetum i brzozowo-sosnowe bagienne lasy borealne)</i>				Rodzime gatunki ekspansywne roślin zielnych	XX	FV			
		Uwodnienie*	XX	U2						
		Wiek drzewostanu	XX	U2						
		Gatunki obce geograficznie w drzewostanie*	XX	FV						
		Gatunki obce ekologicznie w drzewostanie*	XX	FV						
		Naturalne odnowienie drzewostanu	XX	FV						
		Występowanie mchów torfowców*	XX	U1						
		Występowanie charakterystycznych krzewinek	XX	U1						
		Pionowa struktura roślinności	XX	FV						
		Zniszczenia runa i gleby związane z pozyskaniem drewna	XX	FV						
		Inne zniekształcenia	XX	FV						
		Stan kluczowych dla różnorodności biologicznej gatunków lokalnie typowych dla siedliska (wskaźnik fakultatywny)	XX	XX						



Przedmioty ochrony objęte Planem										
L.p.	Siedliska przyrodnicze (Nazwa)	Kod Natura	Stanowisko	Parametr stanu	Wskaźnik ¹	Poprzedni a ocena wskaźnika na podstawie dostępnych danych wg skali FV, UI, U2, XX	Obecna ocena wskaźnika wg skali FV, UI, U2, XX	Ocena parametru na stanowisku wg skali FV, UI, U2, XX	Ocena stanu ochrony stanowiska wg skali FV, UI, U2, XX	Ogólna ocena stanu ochrony siedliska/gatunku w obszarze wg skali FV, UI, U2, XX
				Perspektywy ochrony		XX	U1	U1		Zachowanie siedliska w stanie niepogorszonym niepewne z uwagi na przesuszenie całego kompleksu.
16	91D0 Bory i lasy bagienne (<i>Vaccinio uliginosi-Betuletum pubescentis</i> , <i>Vaccinio uliginosi-Pinetum</i> , <i>Pino mugo-Sphagnetum</i> , <i>Sphagno girgensohnii-Piceetum</i> i brzozowo-sosnowe bagienne lasy borealne)	91D0	16	Powierzchnia siedliska		XX	FV	FV	U2	Obniżenie oceny wynika głównie z obniżenia poziomu wód gruntowych i jego skutków dla stanu siedliska.
Gatunki charakterystyczne*				XX	FV					
Gatunki dominujące				XX	FV					
Obce gatunki inwazyjne w runie*				XX	FV					
Rodzime gatunki ekspansywne roślin zielnych				XX	FV					
Uwodnienie*				XX	U2					
Wiek drzewostanu				XX	U2					
Gatunki obce geograficznie w drzewostanie*				XX	FV					
Gatunki obce ekologicznie w drzewostanie*				XX	FV					
Naturalne odnowienie drzewostanu				XX	FV					
Występowanie mchów torfowców*				XX	U1					
Występowanie charakterystycznych krzewinek				XX	FV					
Pionowa struktura roślinności	XX	FV								



Przedmioty ochrony objęte Planem										
L.p.	Siedliska przyrodnicze (Nazwa)	Kod Natura	Stanowisko	Parametr stanu	Wskaźnik ¹	Poprzedni a ocena wskaźnik a na podstawie dostępnych danych wg skali FV, UI, U2, XX	Obecna ocena wskaźnika wg skali FV, UI, U2, XX	Ocena parametru na stanowisku u wg skali FV, UI, U2, XX	Ocena stanu ochrony stanowiska wg skali FV, UI, U2, XX	Ogólna ocena stanu ochrony siedliska/gatunku w obszarze wg skali FV, UI, U2, XX
					Zniszczenia runa i gleby związane z pozyskaniem drewna	XX	FV			
					Inne zniekształcenia	XX	FV			
					Stan kluczowych dla różnorodności biologicznej gatunków lokalnie typowych dla siedliska (wskaźnik fakultatywny)	XX	XX			
				Perspektywy ochrony		XX	U1	U1		Zachowanie siedliska w stanie nie pogorszonym niepewne z uwagi na przesuszenie całego kompleksu.
17	91D0 Bory i lasy bagienne (<i>Vaccinio uliginosi-Betuletum pubescentis</i> , <i>Vaccinio uliginosi-Pinetum</i> , <i>Pino mugo-Sphagnetum</i> , <i>Sphagno girgensohnii-Piceetum</i> i brzoźowo-sosnowe	91D0	17	Powierzchnia siedliska		XX	FV	FV		
				Specyficzna struktura i funkcje	Gatunki charakterystyczne*	XX	FV	U2	U2	Obniżenie oceny wynika głównie z obniżenia poziomu wód gruntowych i jego skutków dla stanu siedliska.
			Gatunki dominujące		XX	FV				
			Obce gatunki inwazyjne w runie*		XX	FV				
			Rodzime gatunki ekspansywne roślin zielnych		XX	FV				
			Uwodnienie*		XX	U2				
			Wiek drzewostanu		XX	U2				
			Gatunki obce geograficznie w drzewostanie*		XX	FV				
			Gatunki obce ekologicznie w drzewostanie*		XX	FV				



Przedmioty ochrony objęte Planem										
L.p.	Siedliska przyrodnicze (Nazwa)	Kod Natura	Stanowisko	Parametr stanu	Wskaźnik ¹	Poprzedni a ocena wskaźnik a na podstawie dostępnych danych wg skali FV, UI, U2, XX	Obecna ocena wskaźnika wg skali FV, UI, U2, XX	Ocena parametru na stanowisku wg skali FV, UI, U2, XX	Ocena stanu ochrony stanowiska wg skali FV, UI, U2, XX	Ogólna ocena stanu ochrony siedliska/gatunku w obszarze wg skali FV, UI, U2, XX
	bagienne lasy borealne)				Naturalne odnowienie drzewostanu	XX	FV			
					Występowanie mchów torfowców*	XX	U1			
					Występowanie charakterystycznych krzewinek	XX	FV			
					Pionowa struktura roślinności	XX	FV			
					Zniszczenia runa i gleby związane z pozyskaniem drewna	XX	FV			
					Inne zniekształcenia	XX	FV			
					Stan kluczowych dla różnorodności biologicznej gatunków lokalnie typowych dla siedliska (wskaźnik fakultatywny)	XX	XX			
Perspektywy ochrony		XX	U1	U1	Zachowanie siedliska w stanie nie pogorszonym niepewne z uwagi na przesuszenie całego kompleksu.					
18	91D0 Bory i lasy bagienne (<i>Vaccinio uliginosi-Betuletum pubescentis, Vaccinio</i>)	91D0	18	Powierzchnia siedliska		XX	FV	FV	U2	Obniżenie oceny wynika głównie z obniżenia poziomu wód gruntowych i jego skutków dla stanu siedliska.
				Specyficzna struktura i funkcje	Gatunki charakterystyczne*	XX	FV	U2		
					Gatunki dominujące	XX	FV			
				Obce gatunki inwazyjne w runie*	XX	FV				



Przedmioty ochrony objęte Planem										
L.p.	Siedliska przyrodnicze (Nazwa)	Kod Natura	Stanowisko	Parametr stanu	Wskaźnik ¹	Poprzedni a ocena wskaźnik a na podstawie dostępnych danych wg skali FV, UI, U2, XX	Obecna ocena wskaźnika wg skali FV, UI, U2, XX	Ocena parametru na stanowisku wg skali FV, UI, U2, XX	Ocena stanu ochrony stanowiska wg skali FV, UI, U2, XX	Ogólna ocena stanu ochrony siedliska/gatunku w obszarze wg skali FV, UI, U2, XX
	<i>uliginosi-Pinetum, Pino mugo-Sphagnetum, Sphagno girgensohnii-Piceetum i brzozowo-sosnowe bagienne lasy borealne)</i>				Rodzime gatunki ekspansywne roślin zielnych	XX	FV			
		Uwodnienie*	XX	U2						
		Wiek drzewostanu	XX	U2						
		Gatunki obce geograficznie w drzewostanie*	XX	FV						
		Gatunki obce ekologicznie w drzewostanie*	XX	FV						
		Naturalne odnowienie drzewostanu	XX	FV						
		Występowanie mchów torfowców*	XX	U1						
		Występowanie charakterystycznych krzewinek	XX	FV						
		Pionowa struktura roślinności	XX	FV						
		Zniszczenia runa i gleby związane z pozyskaniem drewna	XX	FV						
		Inne zniekształcenia	XX	FV						
		Stan kluczowych dla różnorodności biologicznej gatunków lokalnie typowych dla siedliska (wskaźnik fakultatywny)	XX	XX						



Przedmioty ochrony objęte Planem										
L.p.	Siedliska przyrodnicze (Nazwa)	Kod Natura	Stanowisko	Parametr stanu	Wskaźnik ¹	Poprzedni a ocena wskaźnika na podstawie dostępnych danych wg skali FV, UI, U2, XX	Obecna ocena wskaźnika wg skali FV, UI, U2, XX	Ocena parametru na stanowisku wg skali FV, UI, U2, XX	Ocena stanu ochrony stanowiska wg skali FV, UI, U2, XX	Ogólna ocena stanu ochrony siedliska/gatunku w obszarze wg skali FV, UI, U2, XX
				Perspektywy ochrony		XX	U1	U1		Zachowanie siedliska w stanie niepogorszonym niepewne z uwagi na przesuszenie całego kompleksu.
19	91D0 Bory i lasy bagienne (<i>Vaccinio uliginosi-Betuletum pubescentis</i> , <i>Vaccinio uliginosi-Pinetum</i> , <i>Pino mugo-Sphagnetum</i> , <i>Sphagno girgensohnii-Piceetum</i> i brzozowo-sosnowe bagienne lasy borealne)	91D0	19	Powierzchnia siedliska		XX	FV	FV	U2	Obniżenie oceny wynika głównie z obniżenia poziomu wód gruntowych i jego skutków dla stanu siedliska.
Gatunki charakterystyczne*				XX	FV					
Gatunki dominujące				XX	FV					
Obce gatunki inwazyjne w runie*				XX	FV					
Rodzime gatunki ekspansywne roślin zielnych				XX	FV					
Uwodnienie*				XX	U2					
Wiek drzewostanu				XX	U2					
Gatunki obce geograficznie w drzewostanie*				XX	FV					
Gatunki obce ekologicznie w drzewostanie*				XX	FV					
Naturalne odnowienie drzewostanu				XX	FV					
Występowanie mchów torfowców*				XX	U1					
Występowanie charakterystycznych krzewinek				XX	FV					
Pionowa struktura roślinności	XX	FV								



Przedmioty ochrony objęte Planem										
L.p.	Siedliska przyrodnicze (Nazwa)	Kod Natura	Stanowisko	Parametr stanu	Wskaźnik ¹	Poprzedni a ocena wskaźnik a na podstawie dostępnych danych wg skali FV, UI, U2, XX	Obecna ocena wskaźnika wg skali FV, UI, U2, XX	Ocena parametru na stanowisku u wg skali FV, UI, U2, XX	Ocena stanu ochrony stanowiska wg skali FV, UI, U2, XX	Ogólna ocena stanu ochrony siedliska/gatunku w obszarze wg skali FV, UI, U2, XX
					Zniszczenia runa i gleby związane z pozyskaniem drewna	XX	FV			
					Inne zniekształcenia	XX	FV			
					Stan kluczowych dla różnorodności biologicznej gatunków lokalnie typowych dla siedliska (wskaźnik fakultatywny)	XX	XX			
				Perspektywy ochrony		XX	U1	U1		Zachowanie siedliska w stanie nie pogorszonym niepewne z uwagi na przesuszenie całego kompleksu.
20	91D0 Bory i lasy bagienne (<i>Vaccinio uliginosi-Betuletum pubescentis</i> , <i>Vaccinio uliginosi-Pinetum</i> , <i>Pino mugo-Sphagnetum</i> , <i>Sphagno girgensohnii-Piceetum</i> i brzoźowo-sosnowe	91D0	20	Powierzchnia siedliska		XX	FV	FV		
				Specyficzna struktura i funkcje	Gatunki charakterystyczne*	XX	FV			
					Gatunki dominujące	XX	FV			
					Obce gatunki inwazyjne w runie*	XX	FV			
					Rodzime gatunki ekspansywne roślin zielnych	XX	FV	U2	U2	
					Uwodnienie*	XX	U2			
					Wiek drzewostanu	XX	U2			
					Gatunki obce geograficznie w drzewostanie*	XX	FV			
					Gatunki obce ekologicznie w drzewostanie*	XX	FV			
								U2	U2	Obniżenie oceny wynika głównie z obniżenia poziomu wód gruntowych i jego skutków dla stanu siedliska.



Przedmioty ochrony objęte Planem										
L.p.	Siedliska przyrodnicze (Nazwa)	Kod Natura	Stanowisko	Parametr stanu	Wskaźnik ¹	Poprzedni a ocena wskaźnik a na podstawie dostępnych danych wg skali FV, UI, U2, XX	Obecna ocena wskaźnika wg skali FV, UI, U2, XX	Ocena parametru na stanowisku wg skali FV, UI, U2, XX	Ocena stanu ochrony stanowiska wg skali FV, UI, U2, XX	Ogólna ocena stanu ochrony siedliska/gatunku w obszarze wg skali FV, UI, U2, XX
	bagienne lasy borealne)				Naturalne odnowienie drzewostanu	XX	FV			
					Występowanie mchów torfowców*	XX	U1			
					Występowanie charakterystycznych krzewinek	XX	U1			
					Pionowa struktura roślinności	XX	FV			
					Zniszczenia runa i gleby związane z pozyskaniem drewna	XX	FV			
					Inne zniekształcenia	XX	FV			
					Stan kluczowych dla różnorodności biologicznej gatunków lokalnie typowych dla siedliska (wskaźnik fakultatywny)	XX	XX			
Perspektywy ochrony		XX	U1	U1	Zachowanie siedliska w stanie nie pogorszonym niepewne z uwagi na przesuszenie całego kompleksu.					
21	91D0 Bory i lasy bagienne (<i>Vaccinio uliginosi-Betuletum pubescentis, Vaccinio</i>)	91D0	21	Powierzchnia siedliska		XX	FV	FV	U2	Obniżenie oceny wyniku głównie z obniżenia poziomu wód gruntowych i jego skutków dla stanu siedliska.
				Specyficzna struktura i funkcje	Gatunki charakterystyczne*	XX	FV	U2		
					Gatunki dominujące	XX	FV			
					Obce gatunki inwazyjne w runie*	XX	FV			



Przedmioty ochrony objęte Planem										
L.p.	Siedliska przyrodnicze (Nazwa)	Kod Natura	Stanowisko	Parametr stanu	Wskaźnik ¹	Poprzedni a ocena wskaźnik a na podstawie dostępnych danych wg skali FV, UI, U2, XX	Obecna ocena wskaźnika wg skali FV, UI, U2, XX	Ocena parametru na stanowisk u wg skali FV, UI, U2, XX	Ocena stanu ochrony stanowiska wg skali FV, UI, U2, XX	Ogólna ocena stanu ochrony siedliska/gatunku w obszarze wg skali FV, UI, U2, XX
	<i>uliginosi-Pinetum, Pino mugo-Sphagnetum, Sphagno girgensohnii-Piceetum i brzozowo-sosnowe bagienne lasy borealne)</i>				Rodzime gatunki ekspansywne roślin zielnych	XX	FV			
					Uwodnienie*	XX	U2			
					Wiek drzewostanu	XX	U2			
					Gatunki obce geograficznie w drzewostanie*	XX	FV			
					Gatunki obce ekologicznie w drzewostanie*	XX	FV			
					Naturalne odnowienie drzewostanu	XX	FV			
					Występowanie mchów torfowców*	XX	U1			
					Występowanie charakterystycznych krzewinek	XX	FV			
					Pionowa struktura roślinności	XX	FV			
					Zniszczenia runa i gleby związane z pozyskaniem drewna	XX	FV			
					Inne zniekształcenia	XX	FV			
					Stan kluczowych dla różnorodności biologicznej gatunków lokalnie typowych dla siedliska (wskaźnik fakultatywny)	XX	XX			



Przedmioty ochrony objęte Planem										
L.p.	Siedliska przyrodnicze (Nazwa)	Kod Natura	Stanowisko	Parametr stanu	Wskaźnik ¹	Poprzedni a ocena wskaźnika na podstawie dostępnych danych wg skali FV, UI, U2, XX	Obecna ocena wskaźnika wg skali FV, UI, U2, XX	Ocena parametru na stanowisku wg skali FV, UI, U2, XX	Ocena stanu ochrony stanowiska wg skali FV, UI, U2, XX	Ogólna ocena stanu ochrony siedliska/gatunku w obszarze wg skali FV, UI, U2, XX
				Perspektywy ochrony		XX	U1	U1		Zachowanie siedliska w stanie niepogorszonym niepewne z uwagi na przesuszenie całego kompleksu.
22	91D0 Bory i lasy bagienne (<i>Vaccinio uliginosi-Betuletum pubescentis</i> , <i>Vaccinio uliginosi-Pinetum</i> , <i>Pino mugo-Sphagnetum</i> , <i>Sphagno girgensohnii-Piceetum</i> i brzozowo-sosnowe bagienne lasy borealne)	91D0	22	Powierzchnia siedliska		XX	FV	FV	U2	Obniżenie oceny wynika głównie z obniżenia poziomu wód gruntowych i jego skutków dla stanu siedliska.
Gatunki charakterystyczne*				XX	FV					
Gatunki dominujące				XX	FV					
Obce gatunki inwazyjne w runie*				XX	FV					
Rodzime gatunki ekspansywne roślin zielnych				XX	FV					
Uwodnienie*				XX	U2					
Wiek drzewostanu				XX	U2					
Gatunki obce geograficznie w drzewostanie*				XX	FV					
Gatunki obce ekologicznie w drzewostanie*				XX	FV					
Naturalne odnowienie drzewostanu				XX	FV					
Występowanie mchów torfowców*				XX	U1					
Występowanie charakterystycznych krzewinek				XX	U1					
Pionowa struktura roślinności	XX	FV								



Przedmioty ochrony objęte Planem										
L.p.	Siedliska przyrodnicze (Nazwa)	Kod Natura	Stanowisko	Parametr stanu	Wskaźnik ¹	Poprzedni a ocena wskaźnik a na podstawie dostępnych danych wg skali FV, UI, U2, XX	Obecna ocena wskaźnika wg skali FV, UI, U2, XX	Ocena parametru na stanowisku u wg skali FV, UI, U2, XX	Ocena stanu ochrony stanowiska wg skali FV, UI, U2, XX	Ogólna ocena stanu ochrony siedliska/gatunku w obszarze wg skali FV, UI, U2, XX
					Zniszczenia runa i gleby związane z pozyskaniem drewna	XX	FV			
					Inne zniekształcenia	XX	FV			
					Stan kluczowych dla różnorodności biologicznej gatunków lokalnie typowych dla siedliska (wskaźnik fakultatywny)	XX	XX			
				Perspektywy ochrony		XX	U1	U1		Zachowanie siedliska w stanie nie pogorszonym niepewne z uwagi na przesuszenie całego kompleksu.
23	91D0 Bory i lasy bagienne (<i>Vaccinio uliginosi-Betuletum pubescentis</i> , <i>Vaccinio uliginosi-Pinetum</i> , <i>Pino mugo-Sphagnetum</i> , <i>Sphagno girgensohnii-Piceetum</i> i brzoźowo-sosnowe	91D0	23	Powierzchnia siedliska		XX	FV	FV		
				Specyficzna struktura i funkcje	Gatunki charakterystyczne*	XX	FV	U2	U2	Obniżenie oceny wynika głównie z obniżenia poziomu wód gruntowych i jego skutków dla stanu siedliska.
			Gatunki dominujące		XX	FV				
			Obce gatunki inwazyjne w runie*		XX	FV				
			Rodzime gatunki ekspansywne roślin zielnych		XX	FV				
			Uwodnienie*		XX	U2				
			Wiek drzewostanu		XX	U2				
			Gatunki obce geograficznie w drzewostanie*		XX	FV				
			Gatunki obce ekologicznie w drzewostanie*		XX	FV				



Przedmioty ochrony objęte Planem										
L.p.	Siedliska przyrodnicze (Nazwa)	Kod Natura	Stanowisko	Parametr stanu	Wskaźnik ¹	Poprzedni a ocena wskaźnik a na podstawie dostępnych danych wg skali FV, UI, U2, XX	Obecna ocena wskaźnika wg skali FV, UI, U2, XX	Ocena parametru na stanowisku wg skali FV, UI, U2, XX	Ocena stanu ochrony stanowiska wg skali FV, UI, U2, XX	Ogólna ocena stanu ochrony siedliska/gatunku w obszarze wg skali FV, UI, U2, XX
	bagienne lasy borealne)				Naturalne odnowienie drzewostanu	XX	FV			
					Występowanie mchów torfowców*	XX	U1			
					Występowanie charakterystycznych krzewinek	XX	FV			
					Pionowa struktura roślinności	XX	FV			
					Zniszczenia runa i gleby związane z pozyskaniem drewna	XX	FV			
					Inne zniekształcenia	XX	FV			
					Stan kluczowych dla różnorodności biologicznej gatunków lokalnie typowych dla siedliska (wskaźnik fakultatywny)	XX	XX			
Perspektywy ochrony		XX	U1	U1	Zachowanie siedliska w stanie nie pogorszonym niepewne z uwagi na przesuszenie całego kompleksu.					
24	91D0 Bory i lasy bagienne (<i>Vaccinio uliginosi-Betuletum pubescentis, Vaccinio</i>)	91D0	24	Powierzchnia siedliska		XX	FV	FV	U2	Obniżenie oceny wyniku głównie z obniżenia poziomu wód gruntowych i jego skutków dla stanu siedliska.
				Specyficzna struktura i funkcje	Gatunki charakterystyczne*	XX	FV	U2		
					Gatunki dominujące	XX	FV			
				Obce gatunki inwazyjne w runie*	XX	FV				



Przedmioty ochrony objęte Planem										
L.p.	Siedliska przyrodnicze (Nazwa)	Kod Natura	Stanowisko	Parametr stanu	Wskaźnik ¹	Poprzedni a ocena wskaźnik a na podstawie dostępnych danych wg skali FV, UI, U2, XX	Obecna ocena wskaźnika wg skali FV, UI, U2, XX	Ocena parametru na stanowisku wg skali FV, UI, U2, XX	Ocena stanu ochrony stanowiska wg skali FV, UI, U2, XX	Ogólna ocena stanu ochrony siedliska/gatunku w obszarze wg skali FV, UI, U2, XX
	<i>uliginosi-Pinetum, Pino mugo-Sphagnetum, Sphagno girgensohnii-Piceetum i brzozowo-sosnowe bagienne lasy borealne)</i>				Rodzime gatunki ekspansywne roślin zielnych	XX	FV			
		Uwodnienie*	XX	U2						
		Wiek drzewostanu	XX	U2						
		Gatunki obce geograficznie w drzewostanie*	XX	FV						
		Gatunki obce ekologicznie w drzewostanie*	XX	FV						
		Naturalne odnowienie drzewostanu	XX	FV						
		Występowanie mchów torfowców*	XX	U1						
		Występowanie charakterystycznych krzewinek	XX	FV						
		Pionowa struktura roślinności	XX	FV						
		Zniszczenia runa i gleby związane z pozyskaniem drewna	XX	FV						
		Inne zniekształcenia	XX	FV						
		Stan kluczowych dla różnorodności biologicznej gatunków lokalnie typowych dla siedliska (wskaźnik fakultatywny)	XX	XX						



Przedmioty ochrony objęte Planem										
L.p.	Siedliska przyrodnicze (Nazwa)	Kod Natura	Stanowisko	Parametr stanu	Wskaźnik ¹	Poprzedni a ocena wskaźnika na podstawie dostępnych danych wg skali FV, UI, U2, XX	Obecna ocena wskaźnika wg skali FV, UI, U2, XX	Ocena parametru na stanowisku wg skali FV, UI, U2, XX	Ocena stanu ochrony stanowiska wg skali FV, UI, U2, XX	Ogólna ocena stanu ochrony siedliska/gatunku w obszarze wg skali FV, UI, U2, XX
				Perspektywy ochrony		XX	U1	U1		Zachowanie siedliska w stanie niepogorszonym niepewne z uwagi na przesuszenie całego kompleksu.
25	91D0 Bory i lasy bagienne (<i>Vaccinio uliginosi-Betuletum pubescentis</i> , <i>Vaccinio uliginosi-Pinetum</i> , <i>Pino mugo-Sphagnetum</i> , <i>Sphagno girgensohnii-Piceetum</i> i brzozowo-sosnowe bagienne lasy borealne)	91D0	25	Powierzchnia siedliska		XX	FV	FV	U2	Obniżenie oceny wynika głównie z obniżenia poziomu wód gruntowych i jego skutków dla stanu siedliska.
Gatunki charakterystyczne*				XX	FV					
Gatunki dominujące				XX	FV					
Obce gatunki inwazyjne w runie*				XX	FV					
Rodzime gatunki ekspansywne roślin zielnych				XX	FV					
Uwodnienie*				XX	U2					
Wiek drzewostanu				XX	U2					
Gatunki obce geograficznie w drzewostanie*				XX	FV					
Gatunki obce ekologicznie w drzewostanie*				XX	FV					
Naturalne odnowienie drzewostanu				XX	FV					
Występowanie mchów torfowców*				XX	U1					
Występowanie charakterystycznych krzewinek				XX	FV					
Pionowa struktura roślinności	XX	FV								



Przedmioty ochrony objęte Planem										
L.p.	Siedliska przyrodnicze (Nazwa)	Kod Natura	Stanowisko	Parametr stanu	Wskaźnik ¹	Poprzedni a ocena wskaźnik a na podstawie dostępnych danych wg skali FV, UI, U2, XX	Obecna ocena wskaźnika wg skali FV, UI, U2, XX	Ocena parametru na stanowisku u wg skali FV, UI, U2, XX	Ocena stanu ochrony stanowiska wg skali FV, UI, U2, XX	Ogólna ocena stanu ochrony siedliska/gatunku w obszarze wg skali FV, UI, U2, XX
					Zniszczenia runa i gleby związane z pozyskaniem drewna	XX	FV			
					Inne zniekształcenia	XX	FV			
					Stan kluczowych dla różnorodności biologicznej gatunków lokalnie typowych dla siedliska (wskaźnik fakultatywny)	XX	XX			
				Perspektywy ochrony		XX	U1	U1		Zachowanie siedliska w stanie nie pogorszonym niepewne z uwagi na przesuszenie całego kompleksu.
26	91D0 Bory i lasy bagienne (<i>Vaccinio uliginosi-Betuletum pubescentis, Vaccinio uliginosi-Pinetum, Pino mugo-Sphagnetum, Sphagno girgensohnii-Piceetum</i> i brzoźowo-sosnowe)	91D0	26	Powierzchnia siedliska		XX	FV	FV		
				Specyficzna struktura i funkcje	Gatunki charakterystyczne*	XX	FV	U2	U2	Obniżenie oceny wynika głównie z obniżenia poziomu wód gruntowych i jego skutków dla stanu siedliska.
			Gatunki dominujące		XX	FV				
			Obce gatunki inwazyjne w runie*		XX	FV				
			Rodzime gatunki ekspansywne roślin zielnych		XX	FV				
			Uwodnienie*		XX	U2				
			Wiek drzewostanu		XX	U2				
			Gatunki obce geograficznie w drzewostanie*		XX	FV				
			Gatunki obce ekologicznie w drzewostanie*		XX	FV				



Przedmioty ochrony objęte Planem										
L.p.	Siedliska przyrodnicze (Nazwa)	Kod Natura	Stanowisko	Parametr stanu	Wskaźnik ¹	Poprzedni a ocena wskaźnik a na podstawie dostępnych danych wg skali FV, UI, U2, XX	Obecna ocena wskaźnika wg skali FV, UI, U2, XX	Ocena parametru na stanowisku wg skali FV, UI, U2, XX	Ocena stanu ochrony stanowiska wg skali FV, UI, U2, XX	Ogólna ocena stanu ochrony siedliska/gatunku w obszarze wg skali FV, UI, U2, XX
	bagienne lasy borealne)				Naturalne odnowienie drzewostanu	XX	FV			
					Występowanie mchów torfowców*	XX	U1			
					Występowanie charakterystycznych krzewinek	XX	FV			
					Pionowa struktura roślinności	XX	FV			
					Zniszczenia runa i gleby związane z pozyskaniem drewna	XX	FV			
					Inne zniekształcenia	XX	FV			
					Stan kluczowych dla różnorodności biologicznej gatunków lokalnie typowych dla siedliska (wskaźnik fakultatywny)	XX	XX			
	Perspektywy ochrony			XX	U1	U1	Zachowanie siedliska w stanie nie pogorszonym niepewne z uwagi na przesuszenie całego kompleksu.			
27	91D0 Bory i lasy bagienne (<i>Vaccinio uliginosi-Betuletum pubescentis, Vaccinio</i>)	91D0	27	Powierzchnia siedliska		XX	FV	FV	U2	Obniżenie oceny wyniku głównie z obniżenia poziomu wód gruntowych i jego skutków dla stanu siedliska.
				Specyficzna struktura i funkcje	Gatunki charakterystyczne*	XX	FV	U2		
					Gatunki dominujące	XX	FV			
				Obce gatunki inwazyjne w runie*	XX	FV				



Przedmioty ochrony objęte Planem										
L.p.	Siedliska przyrodnicze (Nazwa)	Kod Natura	Stanowisko	Parametr stanu	Wskaźnik ¹	Poprzedni a ocena wskaźnik a na podstawie dostępnych danych wg skali FV, UI, U2, XX	Obecna ocena wskaźnika wg skali FV, UI, U2, XX	Ocena parametru na stanowisku wg skali FV, UI, U2, XX	Ocena stanu ochrony stanowiska wg skali FV, UI, U2, XX	Ogólna ocena stanu ochrony siedliska/gatunku w obszarze wg skali FV, UI, U2, XX
	<i>uliginosi-Pinetum, Pino mugo-Sphagnetum, Sphagno girgensohnii-Piceetum i brzozowo-sosnowe bagienne lasy borealne)</i>				Rodzime gatunki ekspansywne roślin zielnych	XX	FV			
		Uwodnienie*	XX	U2						
		Wiek drzewostanu	XX	U2						
		Gatunki obce geograficznie w drzewostanie*	XX	FV						
		Gatunki obce ekologicznie w drzewostanie*	XX	FV						
		Naturalne odnowienie drzewostanu	XX	FV						
		Występowanie mchów torfowców*	XX	U1						
		Występowanie charakterystycznych krzewinek	XX	FV						
		Pionowa struktura roślinności	XX	FV						
		Zniszczenia runa i gleby związane z pozyskaniem drewna	XX	FV						
		Inne zniekształcenia	XX	FV						
		Stan kluczowych dla różnorodności biologicznej gatunków lokalnie typowych dla siedliska (wskaźnik fakultatywny)	XX	XX						



Przedmioty ochrony objęte Planem										
L.p.	Siedliska przyrodnicze (Nazwa)	Kod Natura	Stanowisko	Parametr stanu	Wskaźnik ¹	Poprzedni a ocena wskaźnika na podstawie dostępnych danych wg skali FV, UI, U2, XX	Obecna ocena wskaźnika wg skali FV, UI, U2, XX	Ocena parametru na stanowisku wg skali FV, UI, U2, XX	Ocena stanu ochrony stanowiska wg skali FV, UI, U2, XX	Ogólna ocena stanu ochrony siedliska/gatunku w obszarze wg skali FV, UI, U2, XX
				Perspektywy ochrony		XX	U1	U1		Zachowanie siedliska w stanie niepogorszonym niepewne z uwagi na przesuszenie całego kompleksu.
28	91D0 Bory i lasy bagienne (<i>Vaccinio uliginosi-Betuletum pubescentis</i> , <i>Vaccinio uliginosi-Pinetum</i> , <i>Pino mugo-Sphagnetum</i> , <i>Sphagno girgensohnii-Piceetum</i> i brzozowo-sosnowe bagienne lasy borealne)	91D0	28	Powierzchnia siedliska		XX	FV	FV	U2	Obniżenie oceny wynika głównie z obniżenia poziomu wód gruntowych i jego skutków dla stanu siedliska.
Gatunki charakterystyczne*				XX	FV					
Gatunki dominujące				XX	FV					
Obce gatunki inwazyjne w runie*				XX	FV					
Rodzime gatunki ekspansywne roślin zielnych				XX	FV					
Uwodnienie*				XX	U2					
Wiek drzewostanu				XX	U2					
Gatunki obce geograficznie w drzewostanie*				XX	FV					
Gatunki obce ekologicznie w drzewostanie*				XX	FV					
Naturalne odnowienie drzewostanu				XX	FV					
Występowanie mchów torfowców*				XX	U1					
Występowanie charakterystycznych krzewinek				XX	FV					
Pionowa struktura roślinności	XX	FV								



Przedmioty ochrony objęte Planem										
L.p.	Siedliska przyrodnicze (Nazwa)	Kod Natura	Stanowisko	Parametr stanu	Wskaźnik ¹	Poprzedni a ocena wskaźnik a na podstawie dostępnych danych wg skali FV, UI, U2, XX	Obecna ocena wskaźnika wg skali FV, UI, U2, XX	Ocena parametru na stanowisku u wg skali FV, UI, U2, XX	Ocena stanu ochrony stanowiska wg skali FV, UI, U2, XX	Ogólna ocena stanu ochrony siedliska/gatunku w obszarze wg skali FV, UI, U2, XX
					Zniszczenia runa i gleby związane z pozyskaniem drewna	XX	FV			
					Inne zniekształcenia	XX	FV			
					Stan kluczowych dla różnorodności biologicznej gatunków lokalnie typowych dla siedliska (wskaźnik fakultatywny)	XX	XX			
				Perspektywy ochrony		XX	U1	U1		Zachowanie siedliska w stanie nie pogorszonym niepewne z uwagi na przesuszenie całego kompleksu.
29	91D0 Bory i lasy bagienne (<i>Vaccinio uliginosi-Betuletum pubescentis, Vaccinio uliginosi-Pinetum, Pino mugo-Sphagnetum, Sphagno girgensohnii-Piceetum</i> i brzoźowo-sosnowe	91D0	29	Powierzchnia siedliska		XX	FV	FV		
				Specyficzna struktura i funkcje	Gatunki charakterystyczne*	XX	FV	U2	U2	Obniżenie oceny wynika głównie z obniżenia poziomu wód gruntowych i jego skutków dla stanu siedliska.
			Gatunki dominujące		XX	FV				
			Obce gatunki inwazyjne w runie*		XX	FV				
			Rodzime gatunki ekspansywne roślin zielnych		XX	FV				
			Uwodnienie*		XX	U2				
			Wiek drzewostanu		XX	U2				
			Gatunki obce geograficznie w drzewostanie*		XX	FV				
			Gatunki obce ekologicznie w drzewostanie*		XX	FV				



Przedmioty ochrony objęte Planem										
L.p.	Siedliska przyrodnicze (Nazwa)	Kod Natura	Stanowisko	Parametr stanu	Wskaźnik ¹	Poprzedni a ocena wskaźnik a na podstawie dostępnych danych wg skali FV, UI, U2, XX	Obecna ocena wskaźnika wg skali FV, UI, U2, XX	Ocena parametru na stanowisku wg skali FV, UI, U2, XX	Ocena stanu ochrony stanowiska wg skali FV, UI, U2, XX	Ogólna ocena stanu ochrony siedliska/gatunku w obszarze wg skali FV, UI, U2, XX
	bagienne lasy borealne)				Naturalne odnowienie drzewostanu	XX	FV			
					Występowanie mchów torfowców*	XX	U1			
					Występowanie charakterystycznych krzewinek	XX	FV			
					Pionowa struktura roślinności	XX	FV			
					Zniszczenia runa i gleby związane z pozyskaniem drewna	XX	FV			
					Inne zniekształcenia	XX	FV			
					Stan kluczowych dla różnorodności biologicznej gatunków lokalnie typowych dla siedliska (wskaźnik fakultatywny)	XX	XX			
Perspektywy ochrony		XX	U1	U1	Zachowanie siedliska w stanie nie pogorszonym niepewne z uwagi na przesuszenie całego kompleksu.					
30	91D0 Bory i lasy bagienne (<i>Vaccinio uliginosi-Betuletum pubescentis, Vaccinio</i>)	91D0	30	Powierzchnia siedliska		XX	FV	FV	U2	Obniżenie oceny wyniku głównie z obniżenia poziomu wód gruntowych i jego skutków dla stanu siedliska.
				Specyficzna struktura i funkcje	Gatunki charakterystyczne*	XX	FV	U2		
					Gatunki dominujące	XX	FV			
				Obce gatunki inwazyjne w runie*	XX	FV				



Przedmioty ochrony objęte Planem										
L.p.	Siedliska przyrodnicze (Nazwa)	Kod Natura	Stanowisko	Parametr stanu	Wskaźnik ¹	Poprzednia ocena wskaźnika na podstawie dostępnych danych wg skali FV, UI, U2, XX	Obecna ocena wskaźnika wg skali FV, UI, U2, XX	Ocena parametru na stanowisku wg skali FV, UI, U2, XX	Ocena stanu ochrony stanowiska wg skali FV, UI, U2, XX	Ogólna ocena stanu ochrony siedliska/gatunku w obszarze wg skali FV, UI, U2, XX
	<i>uliginosi-Pinetum, Pino mugo-Sphagnetum, Sphagno girgensohnii-Piceetum i brzozowo-sosnowe bagienne lasy borealne)</i>				Rodzime gatunki ekspansywne roślin zielnych	XX	FV			
		Uwodnienie*	XX	U2						
		Wiek drzewostanu	XX	U2						
		Gatunki obce geograficznie w drzewostanie*	XX	FV						
		Gatunki obce ekologicznie w drzewostanie*	XX	FV						
		Naturalne odnowienie drzewostanu	XX	FV						
		Występowanie mchów torfowców*	XX	U1						
		Występowanie charakterystycznych krzewinek	XX	FV						
		Pionowa struktura roślinności	XX	FV						
		Zniszczenia runa i gleby związane z pozyskaniem drewna	XX	FV						
		Inne zniekształcenia	XX	FV						
		Stan kluczowych dla różnorodności biologicznej gatunków lokalnie typowych dla siedliska (wskaźnik fakultatywny)	XX	XX						



Przedmioty ochrony objęte Planem										
L.p.	Siedliska przyrodnicze (Nazwa)	Kod Natura	Stanowisko	Parametr stanu	Wskaźnik ¹	Poprzedni a ocena wskaźnika na podstawie dostępnych danych wg skali FV, UI, U2, XX	Obecna ocena wskaźnika wg skali FV, UI, U2, XX	Ocena parametru na stanowisku wg skali FV, UI, U2, XX	Ocena stanu ochrony stanowiska wg skali FV, UI, U2, XX	Ogólna ocena stanu ochrony siedliska/gatunku w obszarze wg skali FV, UI, U2, XX
				Perspektywy ochrony		XX	U1	U1		Zachowanie siedliska w stanie niepogorszonym niepewne z uwagi na przesuszenie całego kompleksu.
31	91D0 Bory i lasy bagienne (<i>Vaccinio uliginosi-Betuletum pubescentis</i> , <i>Vaccinio uliginosi-Pinetum</i> , <i>Pino mugo-Sphagnetum</i> , <i>Sphagno girgensohnii-Piceetum</i> i brzozowo-sosnowe bagienne lasy borealne)	91D0	31	Powierzchnia siedliska		XX	FV	FV	U2	Obniżenie oceny wynika głównie z obniżenia poziomu wód gruntowych i jego skutków dla stanu siedliska.
Gatunki charakterystyczne*				XX	FV					
Gatunki dominujące				XX	FV					
Obce gatunki inwazyjne w runie*				XX	FV					
Rodzime gatunki ekspansywne roślin zielnych				XX	FV					
Uwodnienie*				XX	U2					
Wiek drzewostanu				XX	U2					
Gatunki obce geograficznie w drzewostanie*				XX	FV					
Gatunki obce ekologicznie w drzewostanie*				XX	FV					
Naturalne odnowienie drzewostanu				XX	FV					
Występowanie mchów torfowców*				XX	U1					
Występowanie charakterystycznych krzewinek				XX	FV					
Pionowa struktura roślinności				XX	FV					



Przedmioty ochrony objęte Planem										
L.p.	Siedliska przyrodnicze (Nazwa)	Kod Natura	Stanowisko	Parametr stanu	Wskaźnik ¹	Poprzedni a ocena wskaźnik a na podstawie dostępnych danych wg skali FV, UI, U2, XX	Obecna ocena wskaźnika wg skali FV, UI, U2, XX	Ocena parametru na stanowisku u wg skali FV, UI, U2, XX	Ocena stanu ochrony stanowiska wg skali FV, UI, U2, XX	Ogólna ocena stanu ochrony siedliska/gatunku w obszarze wg skali FV, UI, U2, XX
					Zniszczenia runa i gleby związane z pozyskaniem drewna	XX	FV			
					Inne zniekształcenia	XX	FV			
					Stan kluczowych dla różnorodności biologicznej gatunków lokalnie typowych dla siedliska (wskaźnik fakultatywny)	XX	XX			
				Perspektywy ochrony		XX	U1	U1		Zachowanie siedliska w stanie nie pogorszonym niepewne z uwagi na przesuszenie całego kompleksu.
32	91D0 Bory i lasy bagienne (<i>Vaccinio uliginosi-Betuletum pubescentis</i> , <i>Vaccinio uliginosi-Pinetum</i> , <i>Pino mugo-Sphagnetum</i> , <i>Sphagno girgensohnii-Piceetum</i> i brzoźowo-sosnowe	91D0	32	Powierzchnia siedliska		XX	FV	FV		
				Specyficzna struktura i funkcje	Gatunki charakterystyczne*	XX	FV			
					Gatunki dominujące	XX	FV			
					Obce gatunki inwazyjne w runie*	XX	FV			
					Rodzime gatunki ekspansywne roślin zielnych	XX	FV	U2	U2	
					Uwodnienie*	XX	U2			
					Wiek drzewostanu	XX	U2			
					Gatunki obce geograficznie w drzewostanie*	XX	FV			
					Gatunki obce ekologicznie w drzewostanie*	XX	FV			
								U2	U2	Obniżenie oceny wynika głównie z obniżenia poziomu wód gruntowych i jego skutków dla stanu siedliska.



Przedmioty ochrony objęte Planem										
L.p.	Siedliska przyrodnicze (Nazwa)	Kod Natura	Stanowisko	Parametr stanu	Wskaźnik ¹	Poprzedni a ocena wskaźnik a na podstawie dostępnych danych wg skali FV, UI, U2, XX	Obecna ocena wskaźnika wg skali FV, UI, U2, XX	Ocena parametru na stanowisku wg skali FV, UI, U2, XX	Ocena stanu ochrony stanowiska wg skali FV, UI, U2, XX	Ogólna ocena stanu ochrony siedliska/gatunku w obszarze wg skali FV, UI, U2, XX
	bagienne lasy borealne)				Naturalne odnowienie drzewostanu	XX	FV			
					Występowanie mchów torfowców*	XX	U1			
					Występowanie charakterystycznych krzewinek	XX	FV			
					Pionowa struktura roślinności	XX	FV			
					Zniszczenia runa i gleby związane z pozyskaniem drewna	XX	FV			
					Inne zniekształcenia	XX	FV			
					Stan kluczowych dla różnorodności biologicznej gatunków lokalnie typowych dla siedliska (wskaźnik fakultatywny)	XX	XX			
Perspektywy ochrony		XX	U1	U1	Zachowanie siedliska w stanie nie pogorszonym niepewne z uwagi na przesuszenie całego kompleksu.					
33	91D0 Bory i lasy bagienne (<i>Vaccinio uliginosi-Betuletum pubescentis, Vaccinio</i>)	91D0	33	Powierzchnia siedliska		XX	FV	FV	U2	Obniżenie oceny wyniku głównie z obniżenia poziomu wód gruntowych i jego skutków dla stanu siedliska.
				Specyficzna struktura i funkcje	Gatunki charakterystyczne*	XX	FV	U2		
					Gatunki dominujące	XX	FV			
					Obce gatunki inwazyjne w runie*	XX	FV			



Przedmioty ochrony objęte Planem										
L.p.	Siedliska przyrodnicze (Nazwa)	Kod Natura	Stanowisko	Parametr stanu	Wskaźnik ¹	Poprzedni a ocena wskaźnik a na podstawie dostępnych danych wg skali FV, UI, U2, XX	Obecna ocena wskaźnika wg skali FV, UI, U2, XX	Ocena parametru na stanowisku wg skali FV, UI, U2, XX	Ocena stanu ochrony stanowiska wg skali FV, UI, U2, XX	Ogólna ocena stanu ochrony siedliska/gatunku w obszarze wg skali FV, UI, U2, XX
	<i>uliginosi-Pinetum, Pino mugo-Sphagnetum, Sphagno girgensohnii-Piceetum i brzozowo-sosnowe bagienne lasy borealne)</i>				Rodzime gatunki ekspansywne roślin zielnych	XX	FV			
		Uwodnienie*	XX	U2						
		Wiek drzewostanu	XX	U2						
		Gatunki obce geograficznie w drzewostanie*	XX	FV						
		Gatunki obce ekologicznie w drzewostanie*	XX	FV						
		Naturalne odnowienie drzewostanu	XX	FV						
		Występowanie mchów torfowców*	XX	U1						
		Występowanie charakterystycznych krzewinek	XX	U1						
		Pionowa struktura roślinności	XX	FV						
		Zniszczenia runa i gleby związane z pozyskaniem drewna	XX	FV						
		Inne zniekształcenia	XX	FV						
		Stan kluczowych dla różnorodności biologicznej gatunków lokalnie typowych dla siedliska (wskaźnik fakultatywny)	XX	XX						



Przedmioty ochrony objęte Planem										
L.p.	Siedliska przyrodnicze (Nazwa)	Kod Natura	Stanowisko	Parametr stanu	Wskaźnik ¹	Poprzedni a ocena wskaźnika na podstawie dostępnych danych wg skali FV, UI, U2, XX	Obecna ocena wskaźnika wg skali FV, UI, U2, XX	Ocena parametru na stanowisku wg skali FV, UI, U2, XX	Ocena stanu ochrony stanowiska wg skali FV, UI, U2, XX	Ogólna ocena stanu ochrony siedliska/gatunku w obszarze wg skali FV, UI, U2, XX
				Perspektywy ochrony		XX	U1	U1		Zachowanie siedliska w stanie niepogorszonym niepewne z uwagi na przesuszenie całego kompleksu.
34	91D0 Bory i lasy bagienne (<i>Vaccinio uliginosi-Betuletum pubescentis</i> , <i>Vaccinio uliginosi-Pinetum</i> , <i>Pino mugo-Sphagnetum</i> , <i>Sphagno girgensohnii-Piceetum</i> i brzozowo-sosnowe bagienne lasy borealne)	91D0	34	Powierzchnia siedliska		XX	FV	FV	U2	Obniżenie oceny wynika głównie z obniżenia poziomu wód gruntowych i jego skutków dla stanu siedliska.
Gatunki charakterystyczne*				XX	FV					
Gatunki dominujące				XX	FV					
Obce gatunki inwazyjne w runie*				XX	FV					
Rodzime gatunki ekspansywne roślin zielnych				XX	FV					
Uwodnienie*				XX	U2					
Wiek drzewostanu				XX	U2					
Gatunki obce geograficznie w drzewostanie*				XX	FV					
Gatunki obce ekologicznie w drzewostanie*				XX	FV					
Naturalne odnowienie drzewostanu				XX	FV					
Występowanie mchów torfowców*				XX	U1					
Występowanie charakterystycznych krzewinek				XX	FV					
Pionowa struktura roślinności	XX	FV								



Przedmioty ochrony objęte Planem										
L.p.	Siedliska przyrodnicze (Nazwa)	Kod Natura	Stanowisko	Parametr stanu	Wskaźnik ¹	Poprzedni a ocena wskaźnik a na podstawie dostępnych danych wg skali FV, UI, U2, XX	Obecna ocena wskaźnika wg skali FV, UI, U2, XX	Ocena parametru na stanowisku u wg skali FV, UI, U2, XX	Ocena stanu ochrony stanowiska wg skali FV, UI, U2, XX	Ogólna ocena stanu ochrony siedliska/gatunku w obszarze wg skali FV, UI, U2, XX
					Zniszczenia runa i gleby związane z pozyskaniem drewna	XX	FV			
					Inne zniekształcenia	XX	FV			
					Stan kluczowych dla różnorodności biologicznej gatunków lokalnie typowych dla siedliska (wskaźnik fakultatywny)	XX	XX			
				Perspektywy ochrony		XX	U1	U1		Zachowanie siedliska w stanie nie pogorszonym niepewne z uwagi na przesuszenie całego kompleksu.
35	91D0 Bory i lasy bagienne (<i>Vaccinio uliginosi-Betuletum pubescentis</i> , <i>Vaccinio uliginosi-Pinetum</i> , <i>Pino mugo-Sphagnetum</i> , <i>Sphagno girgensohnii-Piceetum</i> i brzoźowo-sosnowe	91D0	35	Powierzchnia siedliska		XX	FV	FV		
				Specyficzna struktura i funkcje	Gatunki charakterystyczne*	XX	FV			
					Gatunki dominujące	XX	FV			
					Obce gatunki inwazyjne w runie*	XX	FV			
					Rodzime gatunki ekspansywne roślin zielnych	XX	FV	U2	U2	Obniżenie oceny wynika głównie z obniżenia poziomu wód gruntowych i jego skutków dla stanu siedliska.
					Uwodnienie*	XX	U2			
					Wiek drzewostanu	XX	U2			
					Gatunki obce geograficznie w drzewostanie*	XX	FV			
					Gatunki obce ekologicznie w drzewostanie*	XX	FV			



Przedmioty ochrony objęte Planem										
L.p.	Siedliska przyrodnicze (Nazwa)	Kod Natura	Stanowisko	Parametr stanu	Wskaźnik ¹	Poprzedni a ocena wskaźnik a na podstawie dostępnych danych wg skali FV, UI, U2, XX	Obecna ocena wskaźnika wg skali FV, UI, U2, XX	Ocena parametru na stanowisku wg skali FV, UI, U2, XX	Ocena stanu ochrony stanowiska wg skali FV, UI, U2, XX	Ogólna ocena stanu ochrony siedliska/gatunku w obszarze wg skali FV, UI, U2, XX
	bagienne lasy borealne)				Naturalne odnowienie drzewostanu	XX	FV			
					Występowanie mchów torfowców*	XX	U1			
					Występowanie charakterystycznych krzewinek	XX	U1			
					Pionowa struktura roślinności	XX	FV			
					Zniszczenia runa i gleby związane z pozyskaniem drewna	XX	FV			
					Inne zniekształcenia	XX	FV			
					Stan kluczowych dla różnorodności biologicznej gatunków lokalnie typowych dla siedliska (wskaźnik fakultatywny)	XX	XX			
				Perspektywy ochrony		XX	U1	U1	Zachowanie siedliska w stanie nie pogorszonym niepewne z uwagi na przesuszenie całego kompleksu.	
36	91D0 Bory i lasy bagienne (<i>Vaccinio uliginosi-Betuletum pubescentis, Vaccinio</i>)	91D0	36	Powierzchnia siedliska		XX	FV	FV	U2	Obniżenie oceny wyniku głównie z obniżenia poziomu wód gruntowych i jego skutków dla stanu siedliska.
				Specyficzna struktura i funkcje	Gatunki charakterystyczne*	XX	FV	U2		
					Gatunki dominujące	XX	FV			
					Obce gatunki inwazyjne w runie*	XX	FV			



Przedmioty ochrony objęte Planem										
L.p.	Siedliska przyrodnicze (Nazwa)	Kod Natura	Stanowisko	Parametr stanu	Wskaźnik ¹	Poprzedni a ocena wskaźnik a na podstawie dostępnych danych wg skali FV, UI, U2, XX	Obecna ocena wskaźnika wg skali FV, UI, U2, XX	Ocena parametru na stanowisk u wg skali FV, UI, U2, XX	Ocena stanu ochrony stanowiska wg skali FV, UI, U2, XX	Ogólna ocena stanu ochrony siedliska/gatunku w obszarze wg skali FV, UI, U2, XX
	<i>uliginosi-Pinetum, Pino mugo-Sphagnetum, Sphagno girgensohnii-Piceetum i brzozowo-sosnowe bagienne lasy borealne)</i>				Rodzime gatunki ekspansywne roślin zielnych	XX	FV			
					Uwodnienie*	XX	U2			
					Wiek drzewostanu	XX	U2			
					Gatunki obce geograficznie w drzewostanie*	XX	FV			
					Gatunki obce ekologicznie w drzewostanie*	XX	FV			
					Naturalne odnowienie drzewostanu	XX	FV			
					Występowanie mchów torfowców*	XX	U1			
					Występowanie charakterystycznych krzewinek	XX	U1			
					Pionowa struktura roślinności	XX	FV			
					Zniszczenia runa i gleby związane z pozyskaniem drewna	XX	FV			
					Inne zniekształcenia	XX	FV			
					Stan kluczowych dla różnorodności biologicznej gatunków lokalnie typowych dla siedliska (wskaźnik fakultatywny)	XX	XX			



Przedmioty ochrony objęte Planem										
L.p.	Siedliska przyrodnicze (Nazwa)	Kod Natura	Stanowisko	Parametr stanu	Wskaźnik ¹	Poprzedni a ocena wskaźnika na podstawie dostępnych danych wg skali FV, UI, U2, XX	Obecna ocena wskaźnika wg skali FV, UI, U2, XX	Ocena parametru na stanowisku wg skali FV, UI, U2, XX	Ocena stanu ochrony stanowiska wg skali FV, UI, U2, XX	Ogólna ocena stanu ochrony siedliska/gatunku w obszarze wg skali FV, UI, U2, XX
				Perspektywy ochrony		XX	U1	U1		Zachowanie siedliska w stanie niepogorszonym niepewne z uwagi na przesuszenie całego kompleksu.
37	91D0 Bory i lasy bagienne (<i>Vaccinio uliginosi-Betuletum pubescentis</i> , <i>Vaccinio uliginosi-Pinetum</i> , <i>Pino mugo-Sphagnetum</i> , <i>Sphagno girgensohnii-Piceetum</i> i brzozowo-sosnowe bagienne lasy borealne)	91D0	37	Powierzchnia siedliska		XX	FV	FV	U2	Obniżenie oceny wynika głównie z obniżenia poziomu wód gruntowych i jego skutków dla stanu siedliska.
Gatunki charakterystyczne*				XX	FV					
Gatunki dominujące				XX	FV					
Obce gatunki inwazyjne w runie*				XX	FV					
Rodzime gatunki ekspansywne roślin zielnych				XX	FV					
Uwodnienie*				XX	U2					
Wiek drzewostanu				XX	U2					
Gatunki obce geograficznie w drzewostanie*				XX	FV					
Gatunki obce ekologicznie w drzewostanie*				XX	FV					
Naturalne odnowienie drzewostanu				XX	FV					
Występowanie mchów torfowców*				XX	U1					
Występowanie charakterystycznych krzewinek				XX	U1					
Pionowa struktura roślinności	XX	FV								



Przedmioty ochrony objęte Planem										
L.p.	Siedliska przyrodnicze (Nazwa)	Kod Natura	Stanowisko	Parametr stanu	Wskaźnik ¹	Poprzedni a ocena wskaźnik a na podstawie dostępnych danych wg skali FV, UI, U2, XX	Obecna ocena wskaźnika wg skali FV, UI, U2, XX	Ocena parametru na stanowisku u wg skali FV, UI, U2, XX	Ocena stanu ochrony stanowiska wg skali FV, UI, U2, XX	Ogólna ocena stanu ochrony siedliska/gatunku w obszarze wg skali FV, UI, U2, XX
					Zniszczenia runa i gleby związane z pozyskaniem drewna	XX	FV			
					Inne zniekształcenia	XX	FV			
					Stan kluczowych dla różnorodności biologicznej gatunków lokalnie typowych dla siedliska (wskaźnik fakultatywny)	XX	XX			
				Perspektywy ochrony		XX	U1	U1		Zachowanie siedliska w stanie nie pogorszonym niepewne z uwagi na przesuszenie całego kompleksu.
38	91D0 Bory i lasy bagienne (<i>Vaccinio uliginosi-Betuletum pubescentis</i> , <i>Vaccinio uliginosi-Pinetum</i> , <i>Pino mugo-Sphagnetum</i> , <i>Sphagno girgensohnii-Piceetum</i> i brzoźowo-sosnowe	91D0	38	Powierzchnia siedliska		XX	FV	FV		
				Specyficzna struktura i funkcje	Gatunki charakterystyczne*	XX	FV	U2	U2	Obniżenie oceny wynika głównie z obniżenia poziomu wód gruntowych i jego skutków dla stanu siedliska.
			Gatunki dominujące		XX	FV				
			Obce gatunki inwazyjne w runie*		XX	FV				
			Rodzime gatunki ekspansywne roślin zielnych		XX	FV				
			Uwodnienie*		XX	U2				
			Wiek drzewostanu		XX	U2				
			Gatunki obce geograficznie w drzewostanie*		XX	FV				
			Gatunki obce ekologicznie w drzewostanie*		XX	FV				



Przedmioty ochrony objęte Planem										
L.p.	Siedliska przyrodnicze (Nazwa)	Kod Natura	Stanowisko	Parametr stanu	Wskaźnik ¹	Poprzedni a ocena wskaźnika na podstawie dostępnych danych wg skali FV, UI, U2, XX	Obecna ocena wskaźnika wg skali FV, UI, U2, XX	Ocena parametru na stanowisku wg skali FV, UI, U2, XX	Ocena stanu ochrony stanowiska wg skali FV, UI, U2, XX	Ogólna ocena stanu ochrony siedliska/gatunku w obszarze wg skali FV, UI, U2, XX
	bagienne lasy borealne)				Naturalne odnowienie drzewostanu	XX	FV			
					Występowanie mchów torfowców*	XX	U1			
					Występowanie charakterystycznych krzewinek	XX	U1			
					Pionowa struktura roślinności	XX	FV			
					Zniszczenia runa i gleby związane z pozyskaniem drewna	XX	FV			
					Inne zniekształcenia	XX	FV			
					Stan kluczowych dla różnorodności biologicznej gatunków lokalnie typowych dla siedliska (wskaźnik fakultatywny)	XX	XX			
				Perspektywy ochrony			XX	U1	U1	Zachowanie siedliska w stanie nie pogorszonym niepewne z uwagi na przesuszenie całego kompleksu.



3.2 Referencyjny stan ochrony

Lp	Przedmioty ochrony objęte Planem								
	Siedliska przyrodnicze (Nazwa)	Kod Natura	Stanowisko	Parametr stanu	Wskaźnik ¹	Referencyjna ocena wskaźnika wg skali FV, UI, U2, XX	Referencyjna ocena parametru na stanowisk u wg skali FV, UI, U2, XX	Referencyjny stan ochrony stanowiska wg skali FV, UI, U2, XX	Referencyjny stan ochrony siedliska/gatunku w obszarze wg skali FV, UI, U2, XX
1	91P0 Jodłowy bór świętokrzyski	91P0	1	Powierzchnia siedliska		FV	FV	FV	W obszarze możliwe jest osiągnięcie właściwego stanu ochrony wszystkich parametrów oraz określających je wskaźników choć wykracza to poza 10 letni okres obowiązywania PZO.
				Specyficzna struktura i funkcje	Charakterystyczna kombinacja gatunkowa*	FV	FV		
					Obce gatunki inwazyjne	FV			
					Rodzime gatunki ekspansywne roślin zielnych *	FV			
					Obecność martwego drewna*	FV			
					Wiek drzewostanu	FV			
					Gatunki obce w drzewostanie	FV			
					Naturalne odnowienie jodły*	FV			
					Naturalne odnowienie buka	FV			
					Obecność nasadzeń drzew	FV			
					Zniszczenia runa i gleby związane z pozyskaniem drewna	FV			
Zniszczenia drzewostanów np. na skutek wiatrolomów lub gradacji owadów	FV								
Perspektywy ochrony		FV	FV						
2	Torfowiska przejściowe i trzęsawiska (przeważnie z roślinnością z Scheuchzerio-Caricetea)	7140	2	Powierzchnia siedliska		FV	FV	FV	W obszarze możliwe jest osiągnięcie właściwego stanu ochrony wszystkich parametrów oraz określających je wskaźników choć wykracza to poza 10 letni okres obowiązywania PZO i wymaga przywrócenia właściwych
				Specyficzna struktura i funkcje	Gatunki charakterystyczne*	FV	FV		
					Gatunki dominujące	FV			
					Pokrycie i struktura gatunkowa mchów*	FV			
					Obce gatunki inwazyjne*	FV			
					Gatunki ekspansywne roślin zielnych*	FV			
					Obecność krzewów i podrostu drzew	FV			



Lp	Przedmioty ochrony objęte Planem								
	Siedliska przyrodnicze (Nazwa)	Kod Natura	Stanowisko	Parametr stanu	Wskaźnik ¹	Referencyjna ocena wskaźnika wg skali FV, UI, U2, XX	Referencyjna ocena parametru na stanowisku u wg skali FV, UI, U2, XX	Referencyjny stan ochrony stanowiska wg skali FV, UI, U2, XX	Referencyjny stan ochrony siedliska/gatunku w obszarze wg skali FV, UI, U2, XX
					Stopień uwodnienia*	FV			stosunków hydrologicznych oraz zatrzymania procesów sukcesyjnych.
					Pozyskanie torfu	FV			
					Melioracje odwadniające	FV			
				Perspektywy ochrony		FV	FV		
3	Torfowiska przejściowe i trzęsawiska (przeważnie z roślinnością z Scheuchzerio-Caricetea)	7140	3	Powierzchnia siedliska		FV	FV		W obszarze możliwe jest osiągnięcie właściwego stanu ochrony wszystkich parametrów oraz określających je wskaźników choć wykracza to poza 10 letni okres obowiązywania PZO i wymaga przywrócenia właściwych stosunków hydrologicznych oraz zatrzymania procesów sukcesyjnych.
				Specyficzna struktura i funkcje	Gatunki charakterystyczne*	FV	FV	FV	
					Gatunki dominujące	FV			
					Pokrycie i struktura gatunkowa mchów*	FV			
					Obce gatunki inwazyjne*	FV			
					Gatunki ekspansywne roślin zielnych*	FV			
					Obecność krzewów i podrostu drzew	FV			
					Stopień uwodnienia*	FV			
					Pozyskanie torfu	FV			
				Melioracje odwadniające	FV				
	Perspektywy ochrony		FV	FV					
4	Torfowiska przejściowe i trzęsawiska (przeważnie z roślinnością z Scheuchzerio-Caricetea)	7140	4	Powierzchnia siedliska		FV	FV		W obszarze możliwe jest osiągnięcie właściwego stanu ochrony wszystkich parametrów oraz określających je wskaźników choć wykracza to poza 10 letni okres obowiązywania PZO i wymaga przywrócenia właściwych stosunków hydrologicznych oraz zatrzymania procesów sukcesyjnych.
				Specyficzna struktura i funkcje	Gatunki charakterystyczne*	FV	FV	FV	
					Gatunki dominujące	FV			
					Pokrycie i struktura gatunkowa mchów*	FV			
					Obce gatunki inwazyjne*	FV			
					Gatunki ekspansywne roślin zielnych*	FV			
					Obecność krzewów i podrostu drzew	FV			
					Stopień uwodnienia*	FV			
					Pozyskanie torfu	FV			
				Melioracje odwadniające	FV				



Lp	Przedmioty ochrony objęte Planem								
	Siedliska przyrodnicze (Nazwa)	Kod Natura	Stanowisko	Parametr stanu	Wskaźnik ¹	Referencyjna ocena wskaźnika wg skali FV, UI, U2, XX	Referencyjna ocena parametru na stanowisk u wg skali FV, UI, U2, XX	Referencyjny stan ochrony stanowiska wg skali FV, UI, U2, XX	Referencyjny stan ochrony siedliska/gatunku w obszarze wg skali FV, UI, U2, XX
				Perspektywy ochrony		FV	FV		
5	Torfowiska przejściowe i trzęsawiska (przeważnie z roślinnością z Scheuchzerio-Caricetea)	7140	5	Powierzchnia siedliska		FV	FV	FV	W obszarze możliwe jest osiągnięcie właściwego stanu ochrony wszystkich parametrów oraz określających je wskaźników choć wykracza to poza 10 letni okres obowiązywania PZO i wymaga przywrócenia właściwych stosunków hydrologicznych oraz zatrzymania procesów sukcesyjnych.
Specyficzna struktura i funkcje				Gatunki charakterystyczne*	FV	FV			
				Gatunki dominujące	FV				
				Pokrycie i struktura gatunkowa mchów*	FV				
				Obce gatunki inwazyjne*	FV				
				Gatunki ekspansywne roślin zielnych*	FV				
				Obecność krzewów i podrostu drzew	FV				
				Stopień uwodnienia*	FV				
				Pozyskanie torfu	FV				
Melioracje odwadniające	FV								
Perspektywy ochrony		FV	FV						
6	91D0 Bory i lasy bagienne (<i>Vaccinio uliginosi-Betuletum pubescentis</i> , <i>Vaccinio uliginosi-Pinetum</i> , <i>Pino mugo-Sphagnetum</i> , <i>Sphagno girgensohnii-Piceetum</i> i brzoźowo-	91D0	6	Powierzchnia siedliska		FV	FV	FV	W obszarze możliwe jest osiągnięcie właściwego stanu ochrony wszystkich parametrów oraz określających je wskaźników choć wykracza to poza 10 letni okres obowiązywania PZO i wymaga przywrócenia właściwych stosunków hydrologicznych oraz uwzględnienia w prowadzonej gospodarce leśnej działań nakierowanych na poprawę struktury drzewostanu.
Specyficzna struktura i funkcje				Gatunki charakterystyczne*	FV	FV			
				Gatunki dominujące	FV				
				Obce gatunki inwazyjne w runie*	FV				
				Rodzime gatunki ekspansywne roślin zielnych	FV				
				Uwodnienie*	FV				
				Wiek drzewostanu	FV				
				Gatunki obce geograficznie w drzewostanie*	FV				
				Gatunki obce ekologicznie w drzewostanie*	FV				
				Naturalne odnowienie drzewostanu	FV				
	Występowanie mchów torfowców*	FV							



Lp	Przedmioty ochrony objęte Planem								
	Siedliska przyrodnicze (Nazwa)	Kod Natura	Stanowisko	Parametr stanu	Wskaźnik ¹	Referencyjna ocena wskaźnika wg skali FV, UI, U2, XX	Referencyjna ocena parametru na stanowisku u wg skali FV, UI, U2, XX	Referencyjny stan ochrony stanowiska wg skali FV, UI, U2, XX	Referencyjny stan ochrony siedliska/gatunku w obszarze wg skali FV, UI, U2, XX
	sosnowe bagienne lasy borealne)				Występowanie charakterystycznych krzewinek	FV			
					Pionowa struktura roślinności	FV			
					Zniszczenia runa i gleby związane z pozyskaniem drewna	FV			
					Inne zniekształcenia	FV			
					Stan kluczowych dla różnorodności biologicznej gatunków lokalnie typowych dla siedliska (wskaźnik fakultatywny)	XX			
Perspektywy ochrony	FV	FV							
7	91D0 Bory i lasy bagienne (<i>Vaccinio uliginosi-Betuletum pubescentis</i> , <i>Vaccinio uliginosi-Pinetum</i> , <i>Pino mugo-Sphagnetum</i> , <i>Sphagno girgensohnii-Piceetum</i> i brzozowo-sosnowe	91D0	7	Powierzchnia siedliska		FV	FV	FV	W obszarze możliwe jest osiągnięcie właściwego stanu ochrony wszystkich parametrów oraz określających je wskaźników choć wykracza to poza 10 letni okres obowiązywania PZO i wymaga przywrócenia właściwych stosunków hydrologicznych oraz uwzględnienia w prowadzonej gospodarce leśnej działań nakierowanych na poprawę struktury drzewostanu.
				Specyficzna struktura i funkcje	Gatunki charakterystyczne*	FV			
					Gatunki dominujące	FV			
					Obce gatunki inwazyjne w runie*	FV			
					Rodzime gatunki ekspansywne roślin zielnych	FV			
					Uwodnienie*	FV			
					Wiek drzewostanu	FV			
					Gatunki obce geograficznie w drzewostanie*	FV			
					Gatunki obce ekologicznie w drzewostanie*	FV			
					Naturalne odnowienie drzewostanu	FV			
					Występowanie mchów torfowców*	FV			
					Występowanie charakterystycznych krzewinek	FV			



Lp	Przedmioty ochrony objęte Planem								
	Siedliska przyrodnicze (Nazwa)	Kod Natura	Stanowisko	Parametr stanu	Wskaźnik ¹	Referencyjna ocena wskaźnika wg skali FV, UI, U2, XX	Referencyjna ocena parametru na stanowisku u wg skali FV, UI, U2, XX	Referencyjny stan ochrony stanowiska wg skali FV, UI, U2, XX	Referencyjny stan ochrony siedliska/gatunku w obszarze wg skali FV, UI, U2, XX
	bagienne lasy borealne)				Pionowa struktura roślinności	FV			
Zniszczenia runa i gleby związane z pozyskaniem drewna					FV				
Inne zniekształcenia					FV				
Stan kluczowych dla różnorodności biologicznej gatunków lokalnie typowych dla siedliska (wskaźnik fakultatywny)					XX				
Perspektywy ochrony				FV	FV				
8	91D0 Bory i lasy bagienne (<i>Vaccinio uliginosi-Betuletum pubescentis</i> , <i>Vaccinio uliginosi-Pinetum</i> , <i>Pino mugo-Sphagnetum</i> , <i>Sphagno girgensohnii-Piceetum</i> i brzozowo-sosnowe bagienne lasy borealne)	91D0	8	Powierzchnia siedliska		FV	FV	FV	W obszarze możliwe jest osiągnięcie właściwego stanu ochrony wszystkich parametrów oraz określających je wskaźników choć wykracza to poza 10 letni okres obowiązywania PZO i wymaga przywrócenia właściwych stosunków hydrologicznych oraz uwzględnienia w prowadzonej gospodarce leśnej działań nakierowanych na poprawę struktury drzewostanu.
Specyficzna struktura i funkcje				Gatunki charakterystyczne*	FV				
				Gatunki dominujące	FV				
				Obce gatunki inwazyjne w runie*	FV				
				Rodzime gatunki ekspansywne roślin zielnych	FV				
				Uwodnienie*	FV				
				Wiek drzewostanu	FV				
				Gatunki obce geograficznie w drzewostanie*	FV				
				Gatunki obce ekologicznie w drzewostanie*	FV				
				Naturalne odnowienie drzewostanu	FV				
				Występowanie mchów torfowców*	FV				
				Występowanie charakterystycznych krzewinek	FV				
				Pionowa struktura roślinności	FV				



Lp	Przedmioty ochrony objęte Planem									
	Siedliska przyrodnicze (Nazwa)	Kod Natura	Stanowisko	Parametr stanu	Wskaźnik ¹	Referencyjna ocena wskaźnika wg skali FV, UI, U2, XX	Referencyjna ocena parametru na stanowisk u wg skali FV, UI, U2, XX	Referencyjny stan ochrony stanowiska wg skali FV, UI, U2, XX	Referencyjny stan ochrony siedliska/gatunku w obszarze wg skali FV, UI, U2, XX	
					Zniszczenia runa i gleby związane z pozyskaniem drewna	FV				
					Inne zniekształcenia	FV				
					Stan kluczowych dla różnorodności biologicznej gatunków lokalnie typowych dla siedliska (wskaźnik fakultatywny)	XX				
				Perspektywy ochrony	FV	FV				
9	91D0 Bory i lasy bagienne (<i>Vaccinio uliginosi-Betuletum pubescentis</i> , <i>Vaccinio uliginosi-Pinetum</i> , <i>Pino mugo-Sphagnetum</i> , <i>Sphagno girgensohnii-Piceetum</i> i brzozowo-sosnowe bagienne lasy borealne)	91D0	9	Powierzchnia siedliska		FV	FV	FV	FV	W obszarze możliwe jest osiągnięcie właściwego stanu ochrony wszystkich parametrów oraz określających je wskaźników choć wykracza to poza 10 letni okres obowiązywania PZO i wymaga przywrócenia właściwych stosunków hydrologicznych oraz uwzględnienia w prowadzonej gospodarce leśnej działań nakierowanych na poprawę struktury drzewostanu.
Specyficzna struktura i funkcje				Gatunki charakterystyczne*	FV					
				Gatunki dominujące	FV					
				Obce gatunki inwazyjne w runie*	FV					
				Rodzime gatunki ekspansywne roślin zielnych	FV					
				Uwodnienie*	FV					
				Wiek drzewostanu	FV					
				Gatunki obce geograficznie w drzewostanie*	FV					
				Gatunki obce ekologicznie w drzewostanie*	FV					
				Naturalne odnowienie drzewostanu	FV					
				Występowanie mchów torfowców*	FV					
				Występowanie charakterystycznych krzewinek	FV					
				Pionowa struktura roślinności	FV					
				Zniszczenia runa i gleby związane z pozyskaniem drewna	FV					



Lp	Przedmioty ochrony objęte Planem								
	Siedliska przyrodnicze (Nazwa)	Kod Natura	Stanowisko	Parametr stanu	Wskaźnik ¹	Referencyjna ocena wskaźnika wg skali FV, UI, U2, XX	Referencyjna ocena parametru na stanowisku u wg skali FV, UI, U2, XX	Referencyjny stan ochrony stanowiska wg skali FV, UI, U2, XX	Referencyjny stan ochrony siedliska/gatunku w obszarze wg skali FV, UI, U2, XX
					Inne zniekształcenia	FV			
					Stan kluczowych dla różnorodności biologicznej gatunków lokalnie typowych dla siedliska (wskaźnik fakultatywny)	XX			
				Perspektywy ochrony		FV	FV		
				Powierzchnia siedliska		FV	FV		
10	91D0 Bory i lasy bagienne (<i>Vaccinio uliginosi-Betuletum pubescentis</i> , <i>Vaccinio uliginosi-Pinetum</i> , <i>Pino mugo-Sphagnetum</i> , <i>Sphagno girgensohnii-Piceetum</i> i brzozowo-sosnowe bagienne lasy borealne)	91D0	10	Specyficzna struktura i funkcje	Gatunki charakterystyczne*	FV	FV	FV	W obszarze możliwe jest osiągnięcie właściwego stanu ochrony wszystkich parametrów oraz określających je wskaźników choć wykracza to poza 10 letni okres obowiązywania PZO i wymaga przywrócenia właściwych stosunków hydrologicznych oraz uwzględnienia w prowadzonej gospodarce leśnej działań nakierowanych na poprawę struktury drzewostanu.
Gatunki dominujące					FV				
Obce gatunki inwazyjne w runie*					FV				
Rodzime gatunki ekspansywne roślin zielnych					FV				
Uwodnienie*					FV				
Wiek drzewostanu					FV				
Gatunki obce geograficznie w drzewostanie*					FV				
Gatunki obce ekologicznie w drzewostanie*					FV				
Naturalne odnowienie drzewostanu					FV				
Występowanie mchów torfowców*					FV				
Występowanie charakterystycznych krzewinek					FV				
Pionowa struktura roślinności					FV				
Zniszczenia runa i gleby związane z pozyskaniem drewna					FV				
Inne zniekształcenia					FV				



Lp	Przedmioty ochrony objęte Planem										
	Siedliska przyrodnicze (Nazwa)	Kod Natura	Stanowisko	Parametr stanu	Wskaźnik ¹	Referencyjna ocena wskaźnika wg skali FV, UI, U2, XX	Referencyjna ocena parametru na stanowisku u wg skali FV, UI, U2, XX	Referencyjny stan ochrony stanowiska wg skali FV, UI, U2, XX	Referencyjny stan ochrony siedliska/gatunku w obszarze wg skali FV, UI, U2, XX		
					Stan kluczowych dla różnorodności biologicznej gatunków lokalnie typowych dla siedliska (wskaźnik fakultatywny)	XX					
				Perspektywy ochrony		FV	FV				
11	91D0 Bory i lasy bagienne (<i>Vaccinio uliginosi-Betuletum pubescentis</i> , <i>Vaccinio uliginosi-Pinetum</i> , <i>Pino mugo-Sphagnetum</i> , <i>Sphagno girgensohnii-Piceetum</i> i brzoźowo-sosnowe bagienne lasy borealne)	91D0	11	Powierzchnia siedliska		FV	FV	FV	FV		
							Gatunki charakterystyczne*			FV	FV
							Gatunki dominujące			FV	
							Obce gatunki inwazyjne w runie*			FV	
							Rodzime gatunki ekspansywne roślin zielnych			FV	
							Uwodnienie*			FV	
							Wiek drzewostanu			FV	
							Gatunki obce geograficznie w drzewostanie*			FV	
							Gatunki obce ekologicznie w drzewostanie*			FV	
							Naturalne odnowienie drzewostanu			FV	
							Występowanie mchów torfowców*			FV	
							Występowanie charakterystycznych krzewinek			FV	
							Pionowa struktura roślinności			FV	
				Zniszczenia runa i gleby związane z pozyskaniem drewna	FV						
				Inne zniekształcenia	FV						
									W obszarze możliwe jest osiągnięcie właściwego stanu ochrony wszystkich parametrów oraz określających je wskaźników choć wykracza to poza 10 letni okres obowiązywania PZO i wymaga przywrócenia właściwych stosunków hydrologicznych oraz uwzględnienia w prowadzonej gospodarce leśnej działań nakierowanych na poprawę struktury drzewostanu.		



Lp	Przedmioty ochrony objęte Planem										
	Siedliska przyrodnicze (Nazwa)	Kod Natura	Stanowisko	Parametr stanu	Wskaźnik ¹	Referencyjna ocena wskaźnika wg skali FV, UI, U2, XX	Referencyjna ocena parametru na stanowisku u wg skali FV, UI, U2, XX	Referencyjny stan ochrony stanowiska wg skali FV, UI, U2, XX	Referencyjny stan ochrony siedliska/gatunku w obszarze wg skali FV, UI, U2, XX		
					Stan kluczowych dla różnorodności biologicznej gatunków lokalnie typowych dla siedliska (wskaźnik fakultatywny)	XX					
				Perspektywy ochrony		FV	FV				
12	91D0 Bory i lasy bagienne (<i>Vaccinio uliginosi-Betuletum pubescentis</i> , <i>Vaccinio uliginosi-Pinetum</i> , <i>Pino mugo-Sphagnetum</i> , <i>Sphagno girgensohnii-Piceetum</i> i brzoźowo-sosnowe bagienne lasy borealne)	91D0	12	Powierzchnia siedliska		FV	FV	FV	FV		
							Gatunki charakterystyczne*			FV	
							Gatunki dominujące			FV	
							Obce gatunki inwazyjne w runie*			FV	
							Rodzime gatunki ekspansywne roślin zielnych			FV	
							Uwodnienie*			FV	
							Wiek drzewostanu			FV	
							Gatunki obce geograficznie w drzewostanie*			FV	
							Gatunki obce ekologicznie w drzewostanie*			FV	
							Naturalne odnowienie drzewostanu			FV	
							Występowanie mchów torfowców*			FV	
							Występowanie charakterystycznych krzewinek			FV	
							Pionowa struktura roślinności			FV	
				Zniszczenia runa i gleby związane z pozyskaniem drewna	FV						
				Inne zniekształcenia	FV						



Lp	Przedmioty ochrony objęte Planem										
	Siedliska przyrodnicze (Nazwa)	Kod Natura	Stanowisko	Parametr stanu	Wskaźnik ¹	Referencyjna ocena wskaźnika wg skali FV, UI, U2, XX	Referencyjna ocena parametru na stanowisku u wg skali FV, UI, U2, XX	Referencyjny stan ochrony stanowiska wg skali FV, UI, U2, XX	Referencyjny stan ochrony siedliska/gatunku w obszarze wg skali FV, UI, U2, XX		
					Stan kluczowych dla różnorodności biologicznej gatunków lokalnie typowych dla siedliska (wskaźnik fakultatywny)	XX					
				Perspektywy ochrony		FV	FV				
13	91D0 Bory i lasy bagienne (<i>Vaccinio uliginosi-Betuletum pubescentis, Vaccinio uliginosi-Pinetum, Pino mugo-Sphagnetum, Sphagno girgensohnii-Piceetum</i> i brzoźowo-sosnowe bagienne lasy borealne)	91D0	13	Powierzchnia siedliska		FV	FV	FV	FV		
							Gatunki charakterystyczne*			FV	FV
							Gatunki dominujące			FV	
							Obce gatunki inwazyjne w runie*			FV	
							Rodzime gatunki ekspansywne roślin zielnych			FV	
							Uwodnienie*			FV	
							Wiek drzewostanu			FV	
							Gatunki obce geograficznie w drzewostanie*			FV	
							Gatunki obce ekologicznie w drzewostanie*			FV	
							Naturalne odnowienie drzewostanu			FV	
							Występowanie mchów torfowców*			FV	
							Występowanie charakterystycznych krzewinek			FV	
							Pionowa struktura roślinności			FV	
							Zniszczenia runa i gleby związane z pozyskaniem drewna			FV	
				Inne zniekształcenia	FV						
				Specyficzna struktura i funkcje					W obszarze możliwe jest osiągnięcie właściwego stanu ochrony wszystkich parametrów oraz określających je wskaźników choć wykracza to poza 10 letni okres obowiązywania PZO i wymaga przywrócenia właściwych stosunków hydrologicznych oraz uwzględnienia w prowadzonej gospodarce leśnej działań nakierowanych na poprawę struktury drzewostanu.		



Lp	Przedmioty ochrony objęte Planem								
	Siedliska przyrodnicze (Nazwa)	Kod Natura	Stanowisko	Parametr stanu	Wskaźnik ¹	Referencyjna ocena wskaźnika wg skali FV, UI, U2, XX	Referencyjna ocena parametru na stanowisku u wg skali FV, UI, U2, XX	Referencyjny stan ochrony stanowiska wg skali FV, UI, U2, XX	Referencyjny stan ochrony siedliska/gatunku w obszarze wg skali FV, UI, U2, XX
					Stan kluczowych dla różnorodności biologicznej gatunków lokalnie typowych dla siedliska (wskaźnik fakultatywny)	XX			
				Perspektywy ochrony		FV	FV		
14	91D0 Bory i lasy bagienne (<i>Vaccinio uliginosi-Betuletum pubescentis, Vaccinio uliginosi-Pinetum, Pino mugo-Sphagnetum, Sphagno girgensohnii-Piceetum</i> i brzoźowo-sosnowe bagienne lasy borealne)	91D0	14	Powierzchnia siedliska		FV	FV		
				Specyficzna struktura i funkcje	Gatunki charakterystyczne*	FV	FV	FV	
					Gatunki dominujące	FV			
					Obce gatunki inwazyjne w runie*	FV			
					Rodzime gatunki ekspansywne roślin zielnych	FV			
					Uwodnienie*	FV			
					Wiek drzewostanu	FV			
					Gatunki obce geograficznie w drzewostanie*	FV			
					Gatunki obce ekologicznie w drzewostanie*	FV			
					Naturalne odnowienie drzewostanu	FV			
					Występowanie mchów torfowców*	FV			
					Występowanie charakterystycznych krzewinek	FV			
					Pionowa struktura roślinności	FV			
	Zniszczenia runa i gleby związane z pozyskaniem drewna	FV							
	Inne zniekształcenia	FV							

W obszarze możliwe jest osiągnięcie właściwego stanu ochrony wszystkich parametrów oraz określających je wskaźników choć wykracza to poza 10 letni okres obowiązywania PZO i wymaga przywrócenia właściwych stosunków hydrologicznych oraz uwzględnienia w prowadzonej gospodarce leśnej działań nakierowanych na poprawę struktury drzewostanu.



Lp	Przedmioty ochrony objęte Planem										
	Siedliska przyrodnicze (Nazwa)	Kod Natura	Stanowisko	Parametr stanu	Wskaźnik ¹	Referencyjna ocena wskaźnika wg skali FV, UI, U2, XX	Referencyjna ocena parametru na stanowisku u wg skali FV, UI, U2, XX	Referencyjny stan ochrony stanowiska wg skali FV, UI, U2, XX	Referencyjny stan ochrony siedliska/gatunku w obszarze wg skali FV, UI, U2, XX		
					Stan kluczowych dla różnorodności biologicznej gatunków lokalnie typowych dla siedliska (wskaźnik fakultatywny)	XX					
				Perspektywy ochrony		FV	FV				
15	91D0 Bory i lasy bagienne (<i>Vaccinio uliginosi-Betuletum pubescentis</i> , <i>Vaccinio uliginosi-Pinetum</i> , <i>Pino mugo-Sphagnetum</i> , <i>Sphagno girgensohnii-Piceetum</i> i brzoźowo-sosnowe bagienne lasy borealne)	91D0	15	Powierzchnia siedliska		FV	FV	FV	FV		
							Gatunki charakterystyczne*			FV	
							Gatunki dominujące			FV	
							Obce gatunki inwazyjne w runie*			FV	
							Rodzime gatunki ekspansywne roślin zielnych			FV	
							Uwodnienie*			FV	
							Wiek drzewostanu			FV	
							Gatunki obce geograficznie w drzewostanie*			FV	
							Gatunki obce ekologicznie w drzewostanie*			FV	
							Naturalne odnowienie drzewostanu			FV	
							Występowanie mchów torfowców*			FV	
							Występowanie charakterystycznych krzewinek			FV	
							Pionowa struktura roślinności			FV	
				Zniszczenia runa i gleby związane z pozyskaniem drewna	FV						
				Inne zniekształcenia	FV						
				Specyficzna struktura i funkcje					W obszarze możliwe jest osiągnięcie właściwego stanu ochrony wszystkich parametrów oraz określających je wskaźników choć wykracza to poza 10 letni okres obowiązywania PZO i wymaga przywrócenia właściwych stosunków hydrologicznych oraz uwzględnienia w prowadzonej gospodarce leśnej działań nakierowanych na poprawę struktury drzewostanu.		



Lp	Przedmioty ochrony objęte Planem								
	Siedliska przyrodnicze (Nazwa)	Kod Natura	Stanowisko	Parametr stanu	Wskaźnik ¹	Referencyjna ocena wskaźnika wg skali FV, UI, U2, XX	Referencyjna ocena parametru na stanowisku u wg skali FV, UI, U2, XX	Referencyjny stan ochrony stanowiska wg skali FV, UI, U2, XX	Referencyjny stan ochrony siedliska/gatunku w obszarze wg skali FV, UI, U2, XX
					Stan kluczowych dla różnorodności biologicznej gatunków lokalnie typowych dla siedliska (wskaźnik fakultatywny)	XX			
				Perspektywy ochrony		FV	FV		
16	91D0 Bory i lasy bagienne (<i>Vaccinio uliginosi-Betuletum pubescentis</i> , <i>Vaccinio uliginosi-Pinetum</i> , <i>Pino mugo-Sphagnetum</i> , <i>Sphagno girgensohnii-Piceetum</i> i brzozowo-sosnowe bagienne lasy borealne)	91D0	16	Powierzchnia siedliska		FV	FV	FV	FV
					Gatunki charakterystyczne*	FV			
					Gatunki dominujące	FV			
					Obce gatunki inwazyjne w runie*	FV			
					Rodzime gatunki ekspansywne roślin zielnych	FV			
					Uwodnienie*	FV			
					Wiek drzewostanu	FV			
					Gatunki obce geograficznie w drzewostanie*	FV			
					Gatunki obce ekologicznie w drzewostanie*	FV			
					Naturalne odnowienie drzewostanu	FV			
					Występowanie mchów torfowców*	FV			
					Występowanie charakterystycznych krzewinek	FV			
					Pionowa struktura roślinności	FV			
		Zniszczenia runa i gleby związane z pozyskaniem drewna	FV						
		Inne zniekształcenia	FV						
									W obszarze możliwe jest osiągnięcie właściwego stanu ochrony wszystkich parametrów oraz określających je wskaźników choć wykracza to poza 10 letni okres obowiązywania PZO i wymaga przywrócenia właściwych stosunków hydrologicznych oraz uwzględnienia w prowadzonej gospodarce leśnej działań nakierowanych na poprawę struktury drzewostanu.



Lp	Przedmioty ochrony objęte Planem										
	Siedliska przyrodnicze (Nazwa)	Kod Natura	Stanowisko	Parametr stanu	Wskaźnik ¹	Referencyjna ocena wskaźnika wg skali FV, UI, U2, XX	Referencyjna ocena parametru na stanowisku u wg skali FV, UI, U2, XX	Referencyjny stan ochrony stanowiska wg skali FV, UI, U2, XX	Referencyjny stan ochrony siedliska/gatunku w obszarze wg skali FV, UI, U2, XX		
					Stan kluczowych dla różnorodności biologicznej gatunków lokalnie typowych dla siedliska (wskaźnik fakultatywny)	XX					
				Perspektywy ochrony		FV	FV				
17	91D0 Bory i lasy bagienne (<i>Vaccinio uliginosi-Betuletum pubescentis</i> , <i>Vaccinio uliginosi-Pinetum</i> , <i>Pino mugo-Sphagnetum</i> , <i>Sphagno girgensohnii-Piceetum</i> i brzoźowo-sosnowe bagienne lasy borealne)	91D0	17	Powierzchnia siedliska		FV	FV	FV	FV		
							Gatunki charakterystyczne*			FV	
							Gatunki dominujące			FV	
							Obce gatunki inwazyjne w runie*			FV	
							Rodzime gatunki ekspansywne roślin zielnych			FV	
							Uwodnienie*			FV	
							Wiek drzewostanu			FV	
							Gatunki obce geograficznie w drzewostanie*			FV	
							Gatunki obce ekologicznie w drzewostanie*			FV	
							Naturalne odnowienie drzewostanu			FV	
							Występowanie mchów torfowców*			FV	
							Występowanie charakterystycznych krzewinek			FV	
							Pionowa struktura roślinności			FV	
							Zniszczenia runa i gleby związane z pozyskaniem drewna			FV	
				Inne zniekształcenia	FV						
				Specyficzna struktura i funkcje					W obszarze możliwe jest osiągnięcie właściwego stanu ochrony wszystkich parametrów oraz określających je wskaźników choć wykracza to poza 10 letni okres obowiązywania PZO i wymaga przywrócenia właściwych stosunków hydrologicznych oraz uwzględnienia w prowadzonej gospodarce leśnej działań nakierowanych na poprawę struktury drzewostanu.		



Lp	Przedmioty ochrony objęte Planem										
	Siedliska przyrodnicze (Nazwa)	Kod Natura	Stanowisko	Parametr stanu	Wskaźnik ¹	Referencyjna ocena wskaźnika wg skali FV, UI, U2, XX	Referencyjna ocena parametru na stanowisku u wg skali FV, UI, U2, XX	Referencyjny stan ochrony stanowiska wg skali FV, UI, U2, XX	Referencyjny stan ochrony siedliska/gatunku w obszarze wg skali FV, UI, U2, XX		
					Stan kluczowych dla różnorodności biologicznej gatunków lokalnie typowych dla siedliska (wskaźnik fakultatywny)	XX					
				Perspektywy ochrony		FV	FV				
18	91D0 Bory i lasy bagienne (<i>Vaccinio uliginosi-Betuletum pubescentis</i> , <i>Vaccinio uliginosi-Pinetum</i> , <i>Pino mugo-Sphagnetum</i> , <i>Sphagno girgensohnii-Piceetum</i> i brzoźowo-sosnowe bagienne lasy borealne)	91D0	18	Powierzchnia siedliska		FV	FV	FV	FV		
							Gatunki charakterystyczne*			FV	
							Gatunki dominujące			FV	
							Obce gatunki inwazyjne w runie*			FV	
							Rodzime gatunki ekspansywne roślin zielnych			FV	
							Uwodnienie*			FV	
							Wiek drzewostanu			FV	
							Gatunki obce geograficznie w drzewostanie*			FV	
							Gatunki obce ekologicznie w drzewostanie*			FV	
							Naturalne odnowienie drzewostanu			FV	
							Występowanie mchów torfowców*			FV	
							Występowanie charakterystycznych krzewinek			FV	
							Pionowa struktura roślinności			FV	
							Zniszczenia runa i gleby związane z pozyskaniem drewna			FV	
				Inne zniekształcenia	FV						



Lp	Przedmioty ochrony objęte Planem										
	Siedliska przyrodnicze (Nazwa)	Kod Natura	Stanowisko	Parametr stanu	Wskaźnik ¹	Referencyjna ocena wskaźnika wg skali FV, UI, U2, XX	Referencyjna ocena parametru na stanowisku u wg skali FV, UI, U2, XX	Referencyjny stan ochrony stanowiska wg skali FV, UI, U2, XX	Referencyjny stan ochrony siedliska/gatunku w obszarze wg skali FV, UI, U2, XX		
					Stan kluczowych dla różnorodności biologicznej gatunków lokalnie typowych dla siedliska (wskaźnik fakultatywny)	XX					
				Perspektywy ochrony		FV	FV				
19	91D0 Bory i lasy bagienne (<i>Vaccinio uliginosi-Betuletum pubescentis</i> , <i>Vaccinio uliginosi-Pinetum</i> , <i>Pino mugo-Sphagnetum</i> , <i>Sphagno girgensohnii-Piceetum</i> i brzożowo-sosnowe bagienne lasy borealne)	91D0	19	Powierzchnia siedliska		FV	FV	FV	FV		
							Gatunki charakterystyczne*			FV	
							Gatunki dominujące			FV	
							Obce gatunki inwazyjne w runie*			FV	
							Rodzime gatunki ekspansywne roślin zielnych			FV	
							Uwodnienie*			FV	
							Wiek drzewostanu			FV	
							Gatunki obce geograficznie w drzewostanie*			FV	
							Gatunki obce ekologicznie w drzewostanie*			FV	
							Naturalne odnowienie drzewostanu			FV	
							Występowanie mchów torfowców*			FV	
							Występowanie charakterystycznych krzewinek			FV	
							Pionowa struktura roślinności			FV	
				Zniszczenia runa i gleby związane z pozyskaniem drewna	FV						
				Inne zniekształcenia	FV						
				Specyficzna struktura i funkcje					W obszarze możliwe jest osiągnięcie właściwego stanu ochrony wszystkich parametrów oraz określających je wskaźników choć wykracza to poza 10 letni okres obowiązywania PZO i wymaga przywrócenia właściwych stosunków hydrologicznych oraz uwzględnienia w prowadzonej gospodarce leśnej działań nakierowanych na poprawę struktury drzewostanu.		



Lp	Przedmioty ochrony objęte Planem										
	Siedliska przyrodnicze (Nazwa)	Kod Natura	Stanowisko	Parametr stanu	Wskaźnik ¹	Referencyjna ocena wskaźnika wg skali FV, UI, U2, XX	Referencyjna ocena parametru na stanowisku u wg skali FV, UI, U2, XX	Referencyjny stan ochrony stanowiska wg skali FV, UI, U2, XX	Referencyjny stan ochrony siedliska/gatunku w obszarze wg skali FV, UI, U2, XX		
					Stan kluczowych dla różnorodności biologicznej gatunków lokalnie typowych dla siedliska (wskaźnik fakultatywny)	XX					
				Perspektywy ochrony		FV	FV				
20	91D0 Bory i lasy bagienne (<i>Vaccinio uliginosi-Betuletum pubescentis</i> , <i>Vaccinio uliginosi-Pinetum</i> , <i>Pino mugo-Sphagnetum</i> , <i>Sphagno girgensohnii-Piceetum</i> i brzoźowo-sosnowe bagienne lasy borealne)	91D0	20	Powierzchnia siedliska		FV	FV	FV	FV		
							Gatunki charakterystyczne*			FV	
							Gatunki dominujące			FV	
							Obce gatunki inwazyjne w runie*			FV	
							Rodzime gatunki ekspansywne roślin zielnych			FV	
							Uwodnienie*			FV	
							Wiek drzewostanu			FV	
							Gatunki obce geograficznie w drzewostanie*			FV	
							Gatunki obce ekologicznie w drzewostanie*			FV	
							Naturalne odnowienie drzewostanu			FV	
							Występowanie mchów torfowców*			FV	
							Występowanie charakterystycznych krzewinek			FV	
							Pionowa struktura roślinności			FV	
							Zniszczenia runa i gleby związane z pozyskaniem drewna			FV	
				Inne zniekształcenia	FV						
				Specyficzna struktura i funkcje					W obszarze możliwe jest osiągnięcie właściwego stanu ochrony wszystkich parametrów oraz określających je wskaźników choć wykracza to poza 10 letni okres obowiązywania PZO i wymaga przywrócenia właściwych stosunków hydrologicznych oraz uwzględnienia w prowadzonej gospodarce leśnej działań nakierowanych na poprawę struktury drzewostanu.		



Lp	Przedmioty ochrony objęte Planem								
	Siedliska przyrodnicze (Nazwa)	Kod Natura	Stanowisko	Parametr stanu	Wskaźnik ¹	Referencyjna ocena wskaźnika wg skali FV, UI, U2, XX	Referencyjna ocena parametru na stanowisku u wg skali FV, UI, U2, XX	Referencyjny stan ochrony stanowiska wg skali FV, UI, U2, XX	Referencyjny stan ochrony siedliska/gatunku w obszarze wg skali FV, UI, U2, XX
					Stan kluczowych dla różnorodności biologicznej gatunków lokalnie typowych dla siedliska (wskaźnik fakultatywny)	XX			
				Perspektywy ochrony		FV	FV		
21	91D0 Bory i lasy bagienne (<i>Vaccinio uliginosi-Betuletum pubescentis</i> , <i>Vaccinio uliginosi-Pinetum</i> , <i>Pino mugo-Sphagnetum</i> , <i>Sphagno girgensohnii-Piceetum</i> i brzozowo-sosnowe bagienne lasy borealne)	91D0	21	Powierzchnia siedliska		FV	FV	FV	FV
					Gatunki charakterystyczne*	FV			
					Gatunki dominujące	FV			
					Obce gatunki inwazyjne w runie*	FV			
					Rodzime gatunki ekspansywne roślin zielnych	FV			
					Uwodnienie*	FV			
					Wiek drzewostanu	FV			
					Gatunki obce geograficznie w drzewostanie*	FV			
					Gatunki obce ekologicznie w drzewostanie*	FV			
					Naturalne odnowienie drzewostanu	FV			
					Występowanie mchów torfowców*	FV			
					Występowanie charakterystycznych krzewinek	FV			
					Pionowa struktura roślinności	FV			
		Zniszczenia runa i gleby związane z pozyskaniem drewna	FV						
		Inne zniekształcenia	FV						
									W obszarze możliwe jest osiągnięcie właściwego stanu ochrony wszystkich parametrów oraz określających je wskaźników choć wykracza to poza 10 letni okres obowiązywania PZO i wymaga przywrócenia właściwych stosunków hydrologicznych oraz uwzględnienia w prowadzonej gospodarce leśnej działań nakierowanych na poprawę struktury drzewostanu.



Lp	Przedmioty ochrony objęte Planem										
	Siedliska przyrodnicze (Nazwa)	Kod Natura	Stanowisko	Parametr stanu	Wskaźnik ¹	Referencyjna ocena wskaźnika wg skali FV, UI, U2, XX	Referencyjna ocena parametru na stanowisku u wg skali FV, UI, U2, XX	Referencyjny stan ochrony stanowiska wg skali FV, UI, U2, XX	Referencyjny stan ochrony siedliska/gatunku w obszarze wg skali FV, UI, U2, XX		
					Stan kluczowych dla różnorodności biologicznej gatunków lokalnie typowych dla siedliska (wskaźnik fakultatywny)	XX					
				Perspektywy ochrony		FV	FV				
22	91D0 Bory i lasy bagienne (<i>Vaccinio uliginosi-Betuletum pubescentis</i> , <i>Vaccinio uliginosi-Pinetum</i> , <i>Pino mugo-Sphagnetum</i> , <i>Sphagno girgensohnii-Piceetum</i> i brzozowo-sosnowe bagienne lasy borealne)	91D0	22	Powierzchnia siedliska		FV	FV	FV	FV		
							Gatunki charakterystyczne*			FV	
							Gatunki dominujące			FV	
							Obce gatunki inwazyjne w runie*			FV	
							Rodzime gatunki ekspansywne roślin zielnych			FV	
							Uwodnienie*			FV	
							Wiek drzewostanu			FV	
							Gatunki obce geograficznie w drzewostanie*			FV	
							Gatunki obce ekologicznie w drzewostanie*			FV	
							Naturalne odnowienie drzewostanu			FV	
							Występowanie mchów torfowców*			FV	
							Występowanie charakterystycznych krzewinek			FV	
							Pionowa struktura roślinności			FV	
							Zniszczenia runa i gleby związane z pozyskaniem drewna			FV	
				Inne zniekształcenia	FV						
				Specyficzna struktura i funkcje					W obszarze możliwe jest osiągnięcie właściwego stanu ochrony wszystkich parametrów oraz określających je wskaźników choć wykracza to poza 10 letni okres obowiązywania PZO i wymaga przywrócenia właściwych stosunków hydrologicznych oraz uwzględnienia w prowadzonej gospodarce leśnej działań nakierowanych na poprawę struktury drzewostanu.		



Lp	Przedmioty ochrony objęte Planem									
	Siedliska przyrodnicze (Nazwa)	Kod Natura	Stanowisko	Parametr stanu	Wskaźnik ¹	Referencyjna ocena wskaźnika wg skali FV, UI, U2, XX	Referencyjna ocena parametru na stanowisku u wg skali FV, UI, U2, XX	Referencyjny stan ochrony stanowiska wg skali FV, UI, U2, XX	Referencyjny stan ochrony siedliska/gatunku w obszarze wg skali FV, UI, U2, XX	
					Stan kluczowych dla różnorodności biologicznej gatunków lokalnie typowych dla siedliska (wskaźnik fakultatywny)	XX				
				Perspektywy ochrony		FV	FV			
23	91D0 Bory i lasy bagienne (<i>Vaccinio uliginosi-Betuletum pubescentis</i> , <i>Vaccinio uliginosi-Pinetum</i> , <i>Pino mugo-Sphagnetum</i> , <i>Sphagno girgensohnii-Piceetum</i> i brzozowo-sosnowe bagienne lasy borealne)	91D0	23	Powierzchnia siedliska		FV	FV	FV	FV	
						Gatunki charakterystyczne*	FV			FV
						Gatunki dominujące	FV			
						Obce gatunki inwazyjne w runie*	FV			
						Rodzime gatunki ekspansywne roślin zielnych	FV			
						Uwodnienie*	FV			
						Wiek drzewostanu	FV			
						Gatunki obce geograficznie w drzewostanie*	FV			
						Gatunki obce ekologicznie w drzewostanie*	FV			
						Naturalne odnowienie drzewostanu	FV			
						Występowanie mchów torfowców*	FV			
						Występowanie charakterystycznych krzewinek	FV			
						Pionowa struktura roślinności	FV			
			Zniszczenia runa i gleby związane z pozyskaniem drewna	FV						
			Inne zniekształcenia	FV						
									W obszarze możliwe jest osiągnięcie właściwego stanu ochrony wszystkich parametrów oraz określających je wskaźników choć wykracza to poza 10 letni okres obowiązywania PZO i wymaga przywrócenia właściwych stosunków hydrologicznych oraz uwzględnienia w prowadzonej gospodarce leśnej działań nakierowanych na poprawę struktury drzewostanu.	



Lp	Przedmioty ochrony objęte Planem										
	Siedliska przyrodnicze (Nazwa)	Kod Natura	Stanowisko	Parametr stanu	Wskaźnik ¹	Referencyjna ocena wskaźnika wg skali FV, UI, U2, XX	Referencyjna ocena parametru na stanowisku u wg skali FV, UI, U2, XX	Referencyjny stan ochrony stanowiska wg skali FV, UI, U2, XX	Referencyjny stan ochrony siedliska/gatunku w obszarze wg skali FV, UI, U2, XX		
					Stan kluczowych dla różnorodności biologicznej gatunków lokalnie typowych dla siedliska (wskaźnik fakultatywny)	XX					
				Perspektywy ochrony		FV	FV				
24	91D0 Bory i lasy bagienne (<i>Vaccinio uliginosi-Betuletum pubescentis</i> , <i>Vaccinio uliginosi-Pinetum</i> , <i>Pino mugo-Sphagnetum</i> , <i>Sphagno girgensohnii-Piceetum</i> i brzozowo-sosnowe bagienne lasy borealne)	91D0	24	Powierzchnia siedliska		FV	FV	FV	FV		
							Gatunki charakterystyczne*			FV	
							Gatunki dominujące			FV	
							Obce gatunki inwazyjne w runie*			FV	
							Rodzime gatunki ekspansywne roślin zielnych			FV	
							Uwodnienie*			FV	
							Wiek drzewostanu			FV	
							Gatunki obce geograficznie w drzewostanie*			FV	
							Gatunki obce ekologicznie w drzewostanie*			FV	
							Naturalne odnowienie drzewostanu			FV	
							Występowanie mchów torfowców*			FV	
							Występowanie charakterystycznych krzewinek			FV	
							Pionowa struktura roślinności			FV	
				Zniszczenia runa i gleby związane z pozyskaniem drewna	FV						
				Inne zniekształcenia	FV						
									W obszarze możliwe jest osiągnięcie właściwego stanu ochrony wszystkich parametrów oraz określających je wskaźników choć wykracza to poza 10 letni okres obowiązywania PZO i wymaga przywrócenia właściwych stosunków hydrologicznych oraz uwzględnienia w prowadzonej gospodarce leśnej działań nakierowanych na poprawę struktury drzewostanu.		



Lp	Przedmioty ochrony objęte Planem										
	Siedliska przyrodnicze (Nazwa)	Kod Natura	Stanowisko	Parametr stanu	Wskaźnik ¹	Referencyjna ocena wskaźnika wg skali FV, UI, U2, XX	Referencyjna ocena parametru na stanowisku u wg skali FV, UI, U2, XX	Referencyjny stan ochrony stanowiska wg skali FV, UI, U2, XX	Referencyjny stan ochrony siedliska/gatunku w obszarze wg skali FV, UI, U2, XX		
					Stan kluczowych dla różnorodności biologicznej gatunków lokalnie typowych dla siedliska (wskaźnik fakultatywny)	XX					
				Perspektywy ochrony		FV	FV				
25	91D0 Bory i lasy bagienne (<i>Vaccinio uliginosi-Betuletum pubescentis</i> , <i>Vaccinio uliginosi-Pinetum</i> , <i>Pino mugo-Sphagnetum</i> , <i>Sphagno girgensohnii-Piceetum</i> i brzozowo-sosnowe bagienne lasy borealne)	91D0	25	Powierzchnia siedliska		FV	FV	FV	FV		
							Gatunki charakterystyczne*			FV	
							Gatunki dominujące			FV	
							Obce gatunki inwazyjne w runie*			FV	
							Rodzime gatunki ekspansywne roślin zielnych			FV	
							Uwodnienie*			FV	
							Wiek drzewostanu			FV	
							Gatunki obce geograficznie w drzewostanie*			FV	
							Gatunki obce ekologicznie w drzewostanie*			FV	
							Naturalne odnowienie drzewostanu			FV	
							Występowanie mchów torfowców*			FV	
							Występowanie charakterystycznych krzewinek			FV	
							Pionowa struktura roślinności			FV	
				Zniszczenia runa i gleby związane z pozyskaniem drewna	FV						
				Inne zniekształcenia	FV						



Lp	Przedmioty ochrony objęte Planem								
	Siedliska przyrodnicze (Nazwa)	Kod Natura	Stanowisko	Parametr stanu	Wskaźnik ¹	Referencyjna ocena wskaźnika wg skali FV, UI, U2, XX	Referencyjna ocena parametru na stanowisku u wg skali FV, UI, U2, XX	Referencyjny stan ochrony stanowiska wg skali FV, UI, U2, XX	Referencyjny stan ochrony siedliska/gatunku w obszarze wg skali FV, UI, U2, XX
					Stan kluczowych dla różnorodności biologicznej gatunków lokalnie typowych dla siedliska (wskaźnik fakultatywny)	XX			
				Perspektywy ochrony		FV	FV		
26	91D0 Bory i lasy bagienne (<i>Vaccinio uliginosi-Betuletum pubescentis</i> , <i>Vaccinio uliginosi-Pinetum</i> , <i>Pino mugo-Sphagnetum</i> , <i>Sphagno girgensohnii-Piceetum</i> i brzozowo-sosnowe bagienne lasy borealne)	91D0	26	Powierzchnia siedliska		FV	FV	FV	FV
				Specyficzna struktura i funkcje	Gatunki charakterystyczne*	FV			
					Gatunki dominujące	FV			
					Obce gatunki inwazyjne w runie*	FV			
					Rodzime gatunki ekspansywne roślin zielnych	FV			
					Uwodnienie*	FV			
					Wiek drzewostanu	FV			
					Gatunki obce geograficznie w drzewostanie*	FV			
					Gatunki obce ekologicznie w drzewostanie*	FV			
					Naturalne odnowienie drzewostanu	FV			
					Występowanie mchów torfowców*	FV			
					Występowanie charakterystycznych krzewinek	FV			
					Pionowa struktura roślinności	FV			
					Zniszczenia runa i gleby związane z pozyskaniem drewna	FV			
Inne zniekształcenia	FV								



Lp	Przedmioty ochrony objęte Planem										
	Siedliska przyrodnicze (Nazwa)	Kod Natura	Stanowisko	Parametr stanu	Wskaźnik ¹	Referencyjna ocena wskaźnika wg skali FV, UI, U2, XX	Referencyjna ocena parametru na stanowisku u wg skali FV, UI, U2, XX	Referencyjny stan ochrony stanowiska wg skali FV, UI, U2, XX	Referencyjny stan ochrony siedliska/gatunku w obszarze wg skali FV, UI, U2, XX		
					Stan kluczowych dla różnorodności biologicznej gatunków lokalnie typowych dla siedliska (wskaźnik fakultatywny)	XX					
				Perspektywy ochrony		FV	FV				
27	91D0 Bory i lasy bagienne (<i>Vaccinio uliginosi-Betuletum pubescentis, Vaccinio uliginosi-Pinetum, Pino mugo-Sphagnetum, Sphagno girgensohnii-Piceetum</i> i brzoźowo-sosnowe bagienne lasy borealne)	91D0	27	Powierzchnia siedliska		FV	FV	FV	FV		
							Gatunki charakterystyczne*			FV	
							Gatunki dominujące			FV	
							Obce gatunki inwazyjne w runie*			FV	
							Rodzime gatunki ekspansywne roślin zielnych			FV	
							Uwodnienie*			FV	
							Wiek drzewostanu			FV	
							Gatunki obce geograficznie w drzewostanie*			FV	
							Gatunki obce ekologicznie w drzewostanie*			FV	
							Naturalne odnowienie drzewostanu			FV	
							Występowanie mchów torfowców*			FV	
							Występowanie charakterystycznych krzewinek			FV	
							Pionowa struktura roślinności			FV	
				Zniszczenia runa i gleby związane z pozyskaniem drewna	FV						
				Inne zniekształcenia	FV						
									W obszarze możliwe jest osiągnięcie właściwego stanu ochrony wszystkich parametrów oraz określających je wskaźników choć wykracza to poza 10 letni okres obowiązywania PZO i wymaga przywrócenia właściwych stosunków hydrologicznych oraz uwzględnienia w prowadzonej gospodarce leśnej działań nakierowanych na poprawę struktury drzewostanu.		



Lp	Przedmioty ochrony objęte Planem								
	Siedliska przyrodnicze (Nazwa)	Kod Natura	Stanowisko	Parametr stanu	Wskaźnik ¹	Referencyjna ocena wskaźnika wg skali FV, UI, U2, XX	Referencyjna ocena parametru na stanowisku u wg skali FV, UI, U2, XX	Referencyjny stan ochrony stanowiska wg skali FV, UI, U2, XX	Referencyjny stan ochrony siedliska/gatunku w obszarze wg skali FV, UI, U2, XX
					Stan kluczowych dla różnorodności biologicznej gatunków lokalnie typowych dla siedliska (wskaźnik fakultatywny)	XX			
				Perspektywy ochrony		FV	FV		
28	91D0 Bory i lasy bagienne (<i>Vaccinio uliginosi-Betuletum pubescentis, Vaccinio uliginosi-Pinetum, Pino mugo-Sphagnetum, Sphagno girgensohnii-Piceetum</i> i brzoźowo-sosnowe bagienne lasy borealne)	91D0	28	Powierzchnia siedliska		FV	FV		
				Specyficzna struktura i funkcje	Gatunki charakterystyczne*	FV	FV	FV	
					Gatunki dominujące	FV			
					Obce gatunki inwazyjne w runie*	FV			
					Rodzime gatunki ekspansywne roślin zielnych	FV			
					Uwodnienie*	FV			
					Wiek drzewostanu	FV			
					Gatunki obce geograficznie w drzewostanie*	FV			
					Gatunki obce ekologicznie w drzewostanie*	FV			
					Naturalne odnowienie drzewostanu	FV			
					Występowanie mchów torfowców*	FV			
					Występowanie charakterystycznych krzewinek	FV			
					Pionowa struktura roślinności	FV			
					Zniszczenia runa i gleby związane z pozyskaniem drewna	FV			
	Inne zniekształcenia	FV							

W obszarze możliwe jest osiągnięcie właściwego stanu ochrony wszystkich parametrów oraz określających je wskaźników choć wykracza to poza 10 letni okres obowiązywania PZO i wymaga przywrócenia właściwych stosunków hydrologicznych oraz uwzględnienia w prowadzonej gospodarce leśnej działań nakierowanych na poprawę struktury drzewostanu.



Lp	Przedmioty ochrony objęte Planem										
	Siedliska przyrodnicze (Nazwa)	Kod Natura	Stanowisko	Parametr stanu	Wskaźnik ¹	Referencyjna ocena wskaźnika wg skali FV, UI, U2, XX	Referencyjna ocena parametru na stanowisku u wg skali FV, UI, U2, XX	Referencyjny stan ochrony stanowiska wg skali FV, UI, U2, XX	Referencyjny stan ochrony siedliska/gatunku w obszarze wg skali FV, UI, U2, XX		
					Stan kluczowych dla różnorodności biologicznej gatunków lokalnie typowych dla siedliska (wskaźnik fakultatywny)	XX					
				Perspektywy ochrony		FV	FV				
29	91D0 Bory i lasy bagienne (<i>Vaccinio uliginosi-Betuletum pubescentis</i> , <i>Vaccinio uliginosi-Pinetum</i> , <i>Pino mugo-Sphagnetum</i> , <i>Sphagno girgensohnii-Piceetum</i> i brzoźowo-sosnowe bagienne lasy borealne)	91D0	29	Powierzchnia siedliska		FV	FV	FV	FV		
							Gatunki charakterystyczne*			FV	
							Gatunki dominujące			FV	
							Obce gatunki inwazyjne w runie*			FV	
							Rodzime gatunki ekspansywne roślin zielnych			FV	
							Uwodnienie*			FV	
							Wiek drzewostanu			FV	
							Gatunki obce geograficznie w drzewostanie*			FV	
							Gatunki obce ekologicznie w drzewostanie*			FV	
							Naturalne odnowienie drzewostanu			FV	
							Występowanie mchów torfowców*			FV	
							Występowanie charakterystycznych krzewinek			FV	
							Pionowa struktura roślinności			FV	
				Zniszczenia runa i gleby związane z pozyskaniem drewna	FV						
				Inne zniekształcenia	FV						



Lp	Przedmioty ochrony objęte Planem										
	Siedliska przyrodnicze (Nazwa)	Kod Natura	Stanowisko	Parametr stanu	Wskaźnik ¹	Referencyjna ocena wskaźnika wg skali FV, UI, U2, XX	Referencyjna ocena parametru na stanowisku u wg skali FV, UI, U2, XX	Referencyjny stan ochrony stanowiska wg skali FV, UI, U2, XX	Referencyjny stan ochrony siedliska/gatunku w obszarze wg skali FV, UI, U2, XX		
					Stan kluczowych dla różnorodności biologicznej gatunków lokalnie typowych dla siedliska (wskaźnik fakultatywny)	XX					
				Perspektywy ochrony		FV	FV				
30	91D0 Bory i lasy bagienne (<i>Vaccinio uliginosi-Betuletum pubescentis</i> , <i>Vaccinio uliginosi-Pinetum</i> , <i>Pino mugo-Sphagnetum</i> , <i>Sphagno girgensohnii-Piceetum</i> i brzoźowo-sosnowe bagienne lasy borealne)	91D0	30	Powierzchnia siedliska		FV	FV	FV	FV		
							Gatunki charakterystyczne*			FV	
							Gatunki dominujące			FV	
							Obce gatunki inwazyjne w runie*			FV	
							Rodzime gatunki ekspansywne roślin zielnych			FV	
							Uwodnienie*			FV	
							Wiek drzewostanu			FV	
							Gatunki obce geograficznie w drzewostanie*			FV	
							Gatunki obce ekologicznie w drzewostanie*			FV	
							Naturalne odnowienie drzewostanu			FV	
							Występowanie mchów torfowców*			FV	
							Występowanie charakterystycznych krzewinek			FV	
							Pionowa struktura roślinności			FV	
							Zniszczenia runa i gleby związane z pozyskaniem drewna			FV	
				Inne zniekształcenia	FV						
				Specyficzna struktura i funkcje					W obszarze możliwe jest osiągnięcie właściwego stanu ochrony wszystkich parametrów oraz określających je wskaźników choć wykracza to poza 10 letni okres obowiązywania PZO i wymaga przywrócenia właściwych stosunków hydrologicznych oraz uwzględnienia w prowadzonej gospodarce leśnej działań nakierowanych na poprawę struktury drzewostanu.		



Lp	Przedmioty ochrony objęte Planem										
	Siedliska przyrodnicze (Nazwa)	Kod Natura	Stanowisko	Parametr stanu	Wskaźnik ¹	Referencyjna ocena wskaźnika wg skali FV, UI, U2, XX	Referencyjna ocena parametru na stanowisku u wg skali FV, UI, U2, XX	Referencyjny stan ochrony stanowiska wg skali FV, UI, U2, XX	Referencyjny stan ochrony siedliska/gatunku w obszarze wg skali FV, UI, U2, XX		
					Stan kluczowych dla różnorodności biologicznej gatunków lokalnie typowych dla siedliska (wskaźnik fakultatywny)	XX					
				Perspektywy ochrony		FV	FV				
31	91D0 Bory i lasy bagienne (<i>Vaccinio uliginosi-Betuletum pubescentis</i> , <i>Vaccinio uliginosi-Pinetum</i> , <i>Pino mugo-Sphagnetum</i> , <i>Sphagno girgensohnii-Piceetum</i> i brzoźowo-sosnowe bagienne lasy borealne)	91D0	31	Powierzchnia siedliska		FV	FV	FV	FV		
							Gatunki charakterystyczne*			FV	
							Gatunki dominujące			FV	
							Obce gatunki inwazyjne w runie*			FV	
							Rodzime gatunki ekspansywne roślin zielnych			FV	
							Uwodnienie*			FV	
							Wiek drzewostanu			FV	
							Gatunki obce geograficznie w drzewostanie*			FV	
							Gatunki obce ekologicznie w drzewostanie*			FV	
							Naturalne odnowienie drzewostanu			FV	
							Występowanie mchów torfowców*			FV	
							Występowanie charakterystycznych krzewinek			FV	
							Pionowa struktura roślinności			FV	
							Zniszczenia runa i gleby związane z pozyskaniem drewna			FV	
				Inne zniekształcenia	FV						
				Specyficzna struktura i funkcje					W obszarze możliwe jest osiągnięcie właściwego stanu ochrony wszystkich parametrów oraz określających je wskaźników choć wykracza to poza 10 letni okres obowiązywania PZO i wymaga przywrócenia właściwych stosunków hydrologicznych oraz uwzględnienia w prowadzonej gospodarce leśnej działań nakierowanych na poprawę struktury drzewostanu.		



Lp	Przedmioty ochrony objęte Planem								
	Siedliska przyrodnicze (Nazwa)	Kod Natura	Stanowisko	Parametr stanu	Wskaźnik ¹	Referencyjna ocena wskaźnika wg skali FV, UI, U2, XX	Referencyjna ocena parametru na stanowisku u wg skali FV, UI, U2, XX	Referencyjny stan ochrony stanowiska wg skali FV, UI, U2, XX	Referencyjny stan ochrony siedliska/gatunku w obszarze wg skali FV, UI, U2, XX
					Stan kluczowych dla różnorodności biologicznej gatunków lokalnie typowych dla siedliska (wskaźnik fakultatywny)	XX			
				Perspektywy ochrony		FV	FV		
32	91D0 Bory i lasy bagienne (<i>Vaccinio uliginosi-Betuletum pubescentis, Vaccinio uliginosi-Pinetum, Pino mugo-Sphagnetum, Sphagno girgensohnii-Piceetum</i> i brzozowo-sosnowe bagienne lasy borealne)	91D0	32	Powierzchnia siedliska		FV	FV		
				Specyficzna struktura i funkcje	Gatunki charakterystyczne*	FV	FV	FV	
					Gatunki dominujące	FV			
					Obce gatunki inwazyjne w runie*	FV			
					Rodzime gatunki ekspansywne roślin zielnych	FV			
					Uwodnienie*	FV			
					Wiek drzewostanu	FV			
					Gatunki obce geograficznie w drzewostanie*	FV			
					Gatunki obce ekologicznie w drzewostanie*	FV			
					Naturalne odnowienie drzewostanu	FV			
					Występowanie mchów torfowców*	FV			
					Występowanie charakterystycznych krzewinek	FV			
					Pionowa struktura roślinności	FV			
	Zniszczenia runa i gleby związane z pozyskaniem drewna	FV							
	Inne zniekształcenia	FV							

W obszarze możliwe jest osiągnięcie właściwego stanu ochrony wszystkich parametrów oraz określających je wskaźników choć wykracza to poza 10 letni okres obowiązywania PZO i wymaga przywrócenia właściwych stosunków hydrologicznych oraz uwzględnienia w prowadzonej gospodarce leśnej działań nakierowanych na poprawę struktury drzewostanu.



Lp	Przedmioty ochrony objęte Planem								
	Siedliska przyrodnicze (Nazwa)	Kod Natura	Stanowisko	Parametr stanu	Wskaźnik ¹	Referencyjna ocena wskaźnika wg skali FV, UI, U2, XX	Referencyjna ocena parametru na stanowisku u wg skali FV, UI, U2, XX	Referencyjny stan ochrony stanowiska wg skali FV, UI, U2, XX	Referencyjny stan ochrony siedliska/gatunku w obszarze wg skali FV, UI, U2, XX
					Stan kluczowych dla różnorodności biologicznej gatunków lokalnie typowych dla siedliska (wskaźnik fakultatywny)	XX			
				Perspektywy ochrony		FV	FV		
33	91D0 Bory i lasy bagienne (<i>Vaccinio uliginosi-Betuletum pubescentis, Vaccinio uliginosi-Pinetum, Pino mugo-Sphagnetum, Sphagno girgensohnii-Piceetum</i> i brzoźowo-sosnowe bagienne lasy borealne)	91D0	33	Powierzchnia siedliska		FV	FV		
				Specyficzna struktura i funkcje	Gatunki charakterystyczne*	FV	FV	FV	
					Gatunki dominujące	FV			
					Obce gatunki inwazyjne w runie*	FV			
					Rodzime gatunki ekspansywne roślin zielnych	FV			
					Uwodnienie*	FV			
					Wiek drzewostanu	FV			
					Gatunki obce geograficznie w drzewostanie*	FV			
					Gatunki obce ekologicznie w drzewostanie*	FV			
					Naturalne odnowienie drzewostanu	FV			
					Występowanie mchów torfowców*	FV			
					Występowanie charakterystycznych krzewinek	FV			
					Pionowa struktura roślinności	FV			
	Zniszczenia runa i gleby związane z pozyskaniem drewna	FV							
	Inne zniekształcenia	FV							

W obszarze możliwe jest osiągnięcie właściwego stanu ochrony wszystkich parametrów oraz określających je wskaźników choć wykracza to poza 10 letni okres obowiązywania PZO i wymaga przywrócenia właściwych stosunków hydrologicznych oraz uwzględnienia w prowadzonej gospodarce leśnej działań nakierowanych na poprawę struktury drzewostanu.



Lp	Przedmioty ochrony objęte Planem								
	Siedliska przyrodnicze (Nazwa)	Kod Natura	Stanowisko	Parametr stanu	Wskaźnik ¹	Referencyjna ocena wskaźnika wg skali FV, UI, U2, XX	Referencyjna ocena parametru na stanowisku u wg skali FV, UI, U2, XX	Referencyjny stan ochrony stanowiska wg skali FV, UI, U2, XX	Referencyjny stan ochrony siedliska/gatunku w obszarze wg skali FV, UI, U2, XX
					Stan kluczowych dla różnorodności biologicznej gatunków lokalnie typowych dla siedliska (wskaźnik fakultatywny)	XX			
				Perspektywy ochrony		FV	FV		
34	91D0 Bory i lasy bagienne (<i>Vaccinio uliginosi-Betuletum pubescentis, Vaccinio uliginosi-Pinetum, Pino mugo-Sphagnetum, Sphagno girgensohnii-Piceetum</i> i brzoźowo-sosnowe bagienne lasy borealne)	91D0	34	Powierzchnia siedliska		FV	FV		
				Specyficzna struktura i funkcje	Gatunki charakterystyczne*	FV	FV	FV	
					Gatunki dominujące	FV			
					Obce gatunki inwazyjne w runie*	FV			
					Rodzime gatunki ekspansywne roślin zielnych	FV			
					Uwodnienie*	FV			
					Wiek drzewostanu	FV			
					Gatunki obce geograficznie w drzewostanie*	FV			
					Gatunki obce ekologicznie w drzewostanie*	FV			
					Naturalne odnowienie drzewostanu	FV			
					Występowanie mchów torfowców*	FV			
					Występowanie charakterystycznych krzewinek	FV			
					Pionowa struktura roślinności	FV			
					Zniszczenia runa i gleby związane z pozyskaniem drewna	FV			
	Inne zniekształcenia	FV							
									W obszarze możliwe jest osiągnięcie właściwego stanu ochrony wszystkich parametrów oraz określających je wskaźników choć wykracza to poza 10 letni okres obowiązywania PZO i wymaga przywrócenia właściwych stosunków hydrologicznych oraz uwzględnienia w prowadzonej gospodarce leśnej działań nakierowanych na poprawę struktury drzewostanu.



Lp	Przedmioty ochrony objęte Planem										
	Siedliska przyrodnicze (Nazwa)	Kod Natura	Stanowisko	Parametr stanu	Wskaźnik ¹	Referencyjna ocena wskaźnika wg skali FV, UI, U2, XX	Referencyjna ocena parametru na stanowisku u wg skali FV, UI, U2, XX	Referencyjny stan ochrony stanowiska wg skali FV, UI, U2, XX	Referencyjny stan ochrony siedliska/gatunku w obszarze wg skali FV, UI, U2, XX		
					Stan kluczowych dla różnorodności biologicznej gatunków lokalnie typowych dla siedliska (wskaźnik fakultatywny)	XX					
				Perspektywy ochrony		FV	FV				
35	91D0 Bory i lasy bagienne (<i>Vaccinio uliginosi-Betuletum pubescentis</i> , <i>Vaccinio uliginosi-Pinetum</i> , <i>Pino mugo-Sphagnetum</i> , <i>Sphagno girgensohnii-Piceetum</i> i brzoźowo-sosnowe bagienne lasy borealne)	91D0	35	Powierzchnia siedliska		FV	FV	FV	FV		
							Gatunki charakterystyczne*			FV	
							Gatunki dominujące			FV	
							Obce gatunki inwazyjne w runie*			FV	
							Rodzime gatunki ekspansywne roślin zielnych			FV	
							Uwodnienie*			FV	
							Wiek drzewostanu			FV	
							Gatunki obce geograficznie w drzewostanie*			FV	
							Gatunki obce ekologicznie w drzewostanie*			FV	
							Naturalne odnowienie drzewostanu			FV	
							Występowanie mchów torfowców*			FV	
							Występowanie charakterystycznych krzewinek			FV	
							Pionowa struktura roślinności			FV	
				Zniszczenia runa i gleby związane z pozyskaniem drewna	FV						
				Inne zniekształcenia	FV						
									W obszarze możliwe jest osiągnięcie właściwego stanu ochrony wszystkich parametrów oraz określających je wskaźników choć wykracza to poza 10 letni okres obowiązywania PZO i wymaga przywrócenia właściwych stosunków hydrologicznych oraz uwzględnienia w prowadzonej gospodarce leśnej działań nakierowanych na poprawę struktury drzewostanu.		



Lp	Przedmioty ochrony objęte Planem								
	Siedliska przyrodnicze (Nazwa)	Kod Natura	Stanowisko	Parametr stanu	Wskaźnik ¹	Referencyjna ocena wskaźnika wg skali FV, UI, U2, XX	Referencyjna ocena parametru na stanowisku u wg skali FV, UI, U2, XX	Referencyjny stan ochrony stanowiska wg skali FV, UI, U2, XX	Referencyjny stan ochrony siedliska/gatunku w obszarze wg skali FV, UI, U2, XX
					Stan kluczowych dla różnorodności biologicznej gatunków lokalnie typowych dla siedliska (wskaźnik fakultatywny)	XX			
				Perspektywy ochrony		FV	FV		
36	91D0 Bory i lasy bagienne (<i>Vaccinio uliginosi-Betuletum pubescentis</i> , <i>Vaccinio uliginosi-Pinetum</i> , <i>Pino mugo-Sphagnetum</i> , <i>Sphagno girgensohnii-Piceetum</i> i brzoźowo-sosnowe bagienne lasy borealne)	91D0	36	Powierzchnia siedliska		FV	FV		
				Specyficzna struktura i funkcje	Gatunki charakterystyczne*	FV	FV	FV	W obszarze możliwe jest osiągnięcie właściwego stanu ochrony wszystkich parametrów oraz określających je wskaźników choć wykracza to poza 10 letni okres obowiązywania PZO i wymaga przywrócenia właściwych stosunków hydrologicznych oraz uwzględnienia w prowadzonej gospodarce leśnej działań nakierowanych na poprawę struktury drzewostanu.
					Gatunki dominujące	FV			
					Obce gatunki inwazyjne w runie*	FV			
					Rodzime gatunki ekspansywne roślin zielnych	FV			
					Uwodnienie*	FV			
					Wiek drzewostanu	FV			
					Gatunki obce geograficznie w drzewostanie*	FV			
					Gatunki obce ekologicznie w drzewostanie*	FV			
					Naturalne odnowienie drzewostanu	FV			
					Występowanie mchów torfowców*	FV			
					Występowanie charakterystycznych krzewinek	FV			
					Pionowa struktura roślinności	FV			
					Zniszczenia runa i gleby związane z pozyskaniem drewna	FV			
Inne zniekształcenia	FV								



Lp	Przedmioty ochrony objęte Planem										
	Siedliska przyrodnicze (Nazwa)	Kod Natura	Stanowisko	Parametr stanu	Wskaźnik ¹	Referencyjna ocena wskaźnika wg skali FV, UI, U2, XX	Referencyjna ocena parametru na stanowisku u wg skali FV, UI, U2, XX	Referencyjny stan ochrony stanowiska wg skali FV, UI, U2, XX	Referencyjny stan ochrony siedliska/gatunku w obszarze wg skali FV, UI, U2, XX		
					Stan kluczowych dla różnorodności biologicznej gatunków lokalnie typowych dla siedliska (wskaźnik fakultatywny)	XX					
				Perspektywy ochrony		FV	FV				
37	91D0 Bory i lasy bagienne (<i>Vaccinio uliginosi-Betuletum pubescentis</i> , <i>Vaccinio uliginosi-Pinetum</i> , <i>Pino mugo-Sphagnetum</i> , <i>Sphagno girgensohnii-Piceetum</i> i brzożowo-sosnowe bagienne lasy borealne)	91D0	37	Powierzchnia siedliska		FV	FV	FV	FV		
							Gatunki charakterystyczne*			FV	
							Gatunki dominujące			FV	
							Obce gatunki inwazyjne w runie*			FV	
							Rodzime gatunki ekspansywne roślin zielnych			FV	
							Uwodnienie*			FV	
							Wiek drzewostanu			FV	
							Gatunki obce geograficznie w drzewostanie*			FV	
							Gatunki obce ekologicznie w drzewostanie*			FV	
							Naturalne odnowienie drzewostanu			FV	
							Występowanie mchów torfowców*			FV	
							Występowanie charakterystycznych krzewinek			FV	
							Pionowa struktura roślinności			FV	
				Zniszczenia runa i gleby związane z pozyskaniem drewna	FV						
				Inne zniekształcenia	FV						



Lp	Przedmioty ochrony objęte Planem										
	Siedliska przyrodnicze (Nazwa)	Kod Natura	Stanowisko	Parametr stanu	Wskaźnik ¹	Referencyjna ocena wskaźnika wg skali FV, UI, U2, XX	Referencyjna ocena parametru na stanowisku u wg skali FV, UI, U2, XX	Referencyjny stan ochrony stanowiska wg skali FV, UI, U2, XX	Referencyjny stan ochrony siedliska/gatunku w obszarze wg skali FV, UI, U2, XX		
					Stan kluczowych dla różnorodności biologicznej gatunków lokalnie typowych dla siedliska (wskaźnik fakultatywny)	XX					
				Perspektywy ochrony		FV	FV				
38	91D0 Bory i lasy bagienne (<i>Vaccinio uliginosi-Betuletum pubescentis</i> , <i>Vaccinio uliginosi-Pinetum</i> , <i>Pino mugo-Sphagnetum</i> , <i>Sphagno girgensohnii-Piceetum</i> i brzozowo-sosnowe bagienne lasy borealne)	91D0	38	Powierzchnia siedliska		FV	FV	FV	FV		
							Gatunki charakterystyczne*			FV	
							Gatunki dominujące			FV	
							Obce gatunki inwazyjne w runie*			FV	
							Rodzime gatunki ekspansywne roślin zielnych			FV	
							Uwodnienie*			FV	
							Wiek drzewostanu			FV	
							Gatunki obce geograficznie w drzewostanie*			FV	
							Gatunki obce ekologicznie w drzewostanie*			FV	
							Naturalne odnowienie drzewostanu			FV	
							Występowanie mchów torfowców*			FV	
							Występowanie charakterystycznych krzewinek			FV	
							Pionowa struktura roślinności			FV	
							Zniszczenia runa i gleby związane z pozyskaniem drewna			FV	
				Inne zniekształcenia	FV						
				Specyficzna struktura i funkcje					W obszarze możliwe jest osiągnięcie właściwego stanu ochrony wszystkich parametrów oraz określających je wskaźników choć wykracza to poza 10 letni okres obowiązywania PZO i wymaga przywrócenia właściwych stosunków hydrologicznych oraz uwzględnienia w prowadzonej gospodarce leśnej działań nakierowanych na poprawę struktury drzewostanu.		



Lp	Przedmioty ochrony objęte Planem								
	Siedliska przyrodnicze (Nazwa)	Kod Natura	Stanowisko	Parametr stanu	Wskaźnik ¹	Referencyjna ocena wskaźnika wg skali FV, UI, U2, XX	Referencyjna ocena parametru na stanowisku u wg skali FV, UI, U2, XX	Referencyjny stan ochrony stanowiska wg skali FV, UI, U2, XX	Referencyjny stan ochrony siedliska/gatunku w obszarze wg skali FV, UI, U2, XX
					Stan kluczowych dla różnorodności biologicznej gatunków lokalnie typowych dla siedliska (wskaźnik fakultatywny)	XX			
				Perspektywy ochrony		FV	FV		

4. Analiza zagrożeń

Podstawowym zagrożeniem dla siedlisk przyrodniczych w obszarze jest istniejąca sieć rowów melioracyjnych, powodująca odwodnienie całego kompleksu. Odwodnienie skutkuje degradacją gleb torfowych, niekorzystnymi zmianami w składzie gatunkowym, a na siedliskach otwartych - wkraczaniem drzew i krzewów, i stopniowym przekształcaniem torfowisk w las. Potencjalnie zagrożeniem są również celowe próby zalesienia torfowisk, które doprowadzą do ich degradacji.

L.p.	Przedmiot ochrony	Zagrożenia		Opis zagrożenia	Numer stanowiska
		Istniejące	Potencjalne		
1	7140 Torfowiska przejściowe i trzęsawiska (przeważnie z roślinnością z <i>Scheuchzerio-Caricetea</i>)	J02.01 Osuszanie terenów podmokłych K02.01 Sukcesja J01.01 Wypalanie	B01 Zalesianie terenów otwartych D01.02 Drogi	Istniejące: J02.01 Istniejące rowy melioracyjne powodują obniżenie poziomu wód gruntowych w całym kompleksie. K02.01 Zarastanie torfowisk roślinnością krzewiastą powoduje	Areał siedliska (zgodnie z zał. map.)



L.p.	Przedmiot ochrony	Zagrożenia		Opis zagrożenia	Numer stanowiska
		Istniejące	Potencjalne		
				<p>zubożanie składu florystycznego torfowiska.</p> <p>J01.01 Stwierdzono w dwóch miejscach ślady ognisk (lub prób podpalenia);</p> <p>Potencjalne:</p> <p>B01 Podejmowanie prób zalesienia torfowisk doprowadzi do ich zniszczenia.</p> <p>D01.02 W zachodniej części obszaru zachowano rezerwę terenową pod możliwą budowę drogi w śladzie tzw. Gościńca Krzeszowskiego, przecinającego największy kompleks torfowiskowy obszaru.</p>	
2	91D0 Bory i lasy bagienne (<i>Vaccinio uliginosi-Betuletum pubescentis</i> , <i>Vaccinio uliginosi-Pinetum</i> , <i>Pino mugo-Sphagnetum</i> , <i>Sphagno girgensohnii-Piceetum</i> i brzozowo-sosnowe bagienne lasy borealne)	J02.01 Osuszanie terenów podmokłych		<p>Istniejące:</p> <p>J02.01 Istniejące rowy melioracyjne powodują obniżenie poziomu wód gruntowych w całym kompleksie.</p>	Areal siedliska (zgodnie z zał. map.)



L.p.	Przedmiot ochrony	Zagrożenia		Opis zagrożenia	Numer stanowiska
		Istniejące	Potencjalne		
3	91P0 Wyżyny jodłowy bór mieszany (<i>Abietetum polonicum</i>)	J02.01 Osuszanie terenów podmokłych B02.04 Usuwanie martwych i umierających drzew		Istniejące: J02.01 Istniejące rowy melioracyjne powodują obniżenie poziomu wód gruntowych w całym kompleksie. B02.04 Pozyskiwanie drzew martwych i obumierających oraz usuwanie drzew wyrwanych i obłamanych prowadzi do niedoboru martwego drewna.	Areał siedliska (zgodnie z zał. map.)

5. Cele działań ochronnych

L.p.	Przedmiot ochrony	Cel działań ochronnych	Perspektywa osiągnięcia zakładanego celu działań ochronnych
1	7140 Torfowiska przejściowe i trzęsawiska (przeważnie z roślinnością z <i>Scheuchzerio-Caricetea</i>)	Uzyskanie w zakresie wskaźników specyficznej struktury i funkcji: <i>gatunki charakterystyczne, gatunki dominujące, obecność krzewów i podrostu drzew, stopień uwodnienia, melioracje odwadniające</i> oceny FV	10 lat
2	91D0 Bory i lasy bagienne (<i>Vaccinio uliginosi-Betuletum pubescentis, Vaccinio uliginosi-Pinetum, Pino mugo-Sphagnetum, Sphagno girgensohnii-Piceetum</i> i brzoźowo-sosnowe bagienne lasy borealne)	Uzyskanie w zakresie wskaźnika specyficznej struktury i funkcji: <i>uwodnienie</i> oceny FV	10 lat



Fundusze Europejskie
Infrastruktura i Środowisko



Unia Europejska
Fundusz Spójności



Lp.	Przedmiot ochrony	Cel działań ochronnych	Perspektywa osiągnięcia zakładanego celu działań ochronnych
3	91P0 Wyżyny jodłowy bór mieszany (<i>Abietetum polonicum</i>)	Uzyskanie w zakresie wskaźnika specyficznej struktury i funkcji: <i>obecność martwego drewna</i> oceny FV	10 lat

6. Ustalenie działań ochronnych

Z uwagi na stan zachowania torfowisk (U2) celem działań ochronnych powinno być w pierwszej kolejności zasypanie istniejących rowów i przekopów oraz zabezpieczenie siedliska przed kolejnymi próbami odwadniania, w drugiej – przeciwdziałanie procesom sukcesyjnym. Wiąże się to z potrzebą usunięcia podrostu drzew i krzewów z brzeżnych partii (głównie sosny pospolitej i olszy czarnej) oraz późniejszą kontrolą postępu procesów sukcesyjnych.

Siedlisko boru bagiennego, ocenione na U2, wymaga przede wszystkim zabezpieczenia właściwych stosunków hydrologicznych. Działanie to powinno opierać się na istotnym ograniczeniu odpływu wód powierzchniowych rowami melioracyjnymi, także związanymi z drogami przebiegającymi przez obszar. Gospodarowanie w obrębie siedliska powinno być możliwie ograniczone – najodpowiedniejszym podejściem pozostawienie bez użytkowania lub ograniczone użytkowanie pozwalające na zachowanie areału oraz składu gatunkowego właściwego dla siedliska.

Zarówno dla siedlisk torfowiskowych jak i borów i lasów bagiennych konieczne jest uzupełnienie stanu wiedzy w zakresie uwarunkowań hydrologicznych w tym sposobu zasilania wodą i kierunku odpływu powierzchniowego wód.

Wyżyny bór jodłowy został oceniony na U1 z uwagi na niedobór martwego drewna. Zasób ten należy rozbudować w ramach prowadzonej gospodarki leśnej, lub pozostawić siedlisko bez użytkowania.

Lp.	Przedmiot ochrony	Działania ochronne	Obszar wdrażania	Podmiot odpowiedzialny za wykonanie	Szacunkowe koszty (w tys. zł)
Dotyczące ochrony siedlisk przyrodniczych					



Lp.	Przedmiot ochrony	Działania ochronne	Obszar wdrażania	Podmiot odpowiedzialny za wykonanie	Szacunkowe koszty (w tys. zł)
1	7140 Torfowiska przejściowe i trzęsawiska (przeważnie z roślinnością z <i>Scheuchzerio-Caricetea</i>)	1. Przywrócenie właściwych stosunków hydrologicznych – montaż zastawek na rowach i przekopach odwadniających kompleksy 2. Usuwanie podrostu drzew i krzewów wkraczających w obręb siedliska (usunięcie obecnych zakrzewień - 1-2 rok obowiązywania planu, w zależności od potrzeb powtórzenie działania w 5 i 9 roku obowiązywania planu. Utrzymanie otwartego charakteru siedliska.	Areał siedliska (zgodnie z zał. map.)	Nadleśniczy Nadleśnictwa Biłgoraj	W ramach działalności własnej
2	91D0 Bory i lasy bagienne (<i>Vaccinio uliginosi-Betuletum pubescentis</i> , <i>Vaccinio uliginosi-Pinetum</i> , <i>Pino mugo-Sphagnetum</i> , <i>Sphagno girgensohnii-Piceetum</i> i brzozowo-sosnowe bagienne lasy borealne)	1. Przywrócenie właściwych stosunków hydrologicznych – montaż zastawek na rowach i przekopach odwadniających kompleksy 2. Pozostawienie bez użytkowania lub użytkowanie z zachowaniem areału, struktury i składu gatunkowego właściwego dla siedliska.	Areał siedliska (zgodnie z zał. map.)	Nadleśniczy Nadleśnictwa Biłgoraj	W ramach działalności własnej



Lp.	Przedmiot ochrony	Działania ochronne	Obszar wdrażania	Podmiot odpowiedzialny za wykonanie	Szacunkowe koszty (w tys. zł)
3	91P0 Wyżynny jodłowy bór mieszany (<i>Abietetum polonicum</i>)	Pozostawienie bez użytkowania lub użytkowanie z zachowaniem arealu, struktury i składu gatunkowego właściwego dla siedliska.	Areał siedliska (zgodnie z zał. map.)	Nadleśniczy Nadleśnictwa Biłgoraj	W ramach działalności własnej
	7140 Torfowiska przejściowe i trzęsawiska (przeważnie z roślinnością z <i>Scheuchzerio-Caricetea</i>) 91D0 Bory i lasy bagienne (<i>Vaccinio uliginosi-Betuletum pubescentis</i> , <i>Vaccinio uliginosi-Pinetum</i> , <i>Pino mugo-Sphagnetum</i> , <i>Sphagno girgensohnii-Piceetum</i> i brzożowo-sosnowe bagienne lasy borealne) 91P0 Wyżynny jodłowy bór mieszany (<i>Abietetum polonicum</i>)	Wykonanie ekspertyzy hydrologicznej – wskazanie i szczegółowe rozplanowanie działań mających na celu przywrócenie właściwych stosunków hydrologicznych w całym kompleksie.	Obszary leśne obszaru Natura 2000	Sprawujący nadzór nad obszarem	50
Dotyczące monitoringu stanu przedmiotów ochrony oraz realizacji celów działań ochronnych					
4	7140 Torfowiska przejściowe i trzęsawiska (przeważnie z roślinnością z <i>Scheuchzerio-Caricetea</i>)	Monitoring siedliska w oparciu o metodykę PMS GIOŚ. Dwukrotnie, w 4 i 8 roku	Wyznaczone stanowiska monitoringowe (lokalizacja wyznaczonych stanowisk wg układu współrzędnych płaskich prostokątnych PL-1992):	Sprawujący nadzór nad obszarem	0,8/transekt x 4 x 2 = 6,4



Lp.	Przedmiot ochrony	Działania ochronne	Obszar wdrażania	Podmiot odpowiedzialny za wykonanie	Szacunkowe koszty (w tys. zł)
		obowiązywania planu zadań ochronnych (w sezonie wegetacyjnym, maj-wrzesień)	2/1: x - 305918,71; y - 742761,55 2/2: x - 305818,76; y - 742750,57 2/3: x - 305726,52; y - 742706,61 3/1: x - 305721,25; y - 742960,77 3/2: x - 305679,84; y - 743054,89 3/3: x - 305573,17; y - 743053,46 4/1: x - 305557,07; y - 742567,30 4/2: x - 305617,00; y - 742486,73 5/1: x - 304162,19; y - 745170,87 5/2: x - 304207,87; y - 745075,93 5/3: x - 304262,71; y - 744995,82		
5	91D0 Bory i lasy bagienne (<i>Vaccinio uliginosi-Betuletum pubescentis</i> , <i>Vaccinio uliginosi-Pinetum</i> , <i>Pino mugo-Sphagnetum</i> , <i>Sphagno girgensohnii-Piceetum</i> i brzozowo-sosnowe bagienne lasy borealne)	Monitoring siedliska w oparciu o metodykę PMS GIOŚ. Dwukrotnie, w 4 i 8 roku obowiązywania planu zadań ochronnych (w sezonie wegetacyjnym, maj-wrzesień)	Wyznaczone stanowiska monitoringowe (lokalizacja wyznaczonych stanowisk wg układu współrzędnych płaskich prostokątnych PL-1992): 6/1: x - 306344,52; y - 742799,87 6/2: x - 306390,03; y - 742889,83 6/3: x - 306414,37; y - 742986,14 7/1: x - 306195,73; y - 742858,94 7/2: x - 306187,89; y - 742960,74 7/3: x - 306188,95; y - 743061,28 8/1: x - 306264,66; y - 742745,82 8/2: x - 306159,97; y - 742736,13 8/3: x - 306076,72; y - 742677,08 9/1: x - 305625,66; y - 742594,09 9/2: x - 305723,77; y - 742478,00 10/1: x - 305538,81; y - 742582,78 10/2: x - 305536,17; y - 742680,28	Sprawujący nadzór nad obszarem	0,8/transekt x 33 x 2 = 52,8



Fundusze Europejskie
Infrastruktura i Środowisko



Unia Europejska
Fundusz Spójności



Lp.	Przedmiot ochrony	Działania ochronne	Obszar wdrażania	Podmiot odpowiedzialny za wykonanie	Szacunkowe koszty (w tys. zł)
			10/3: x - 305610,25; y - 742749,60 11/1: x - 305188,14; y - 742921,77 11/2: x - 305166,35; y - 742824,04 11/3: x - 305102,01; y - 742901,57 12/1: x - 305022,49; y - 743319,51 12/2: x - 305098,32; y - 743384,23 12/3: x - 305145,18; y - 743467,60 13/1: x - 304983,00; y - 743840,95 13/2: x - 304888,96; y - 743794,46 13/3: x - 304791,53; y - 743835,31 14/1: x - 305247,78; y - 744086,10 14/2: x - 305145,94; y - 744079,23 14/3: x - 305048,68; y - 744059,78 15/1: x - 305201,69; y - 744345,41 15/2: x - 305136,35; y - 744269,58 15/3: x - 305050,29; y - 744203,14 16/1: x - 304325,94; y - 744696,10 16/2: x - 304393,42; y - 744622,79 16/3: x - 304455,11; y - 744541,59 17/1: x - 304225,95; y - 744642,37 17/2: x - 304120,05; y - 744680,73 17/3: x - 304075,80; y - 744785,10 18/1: x - 304778,97; y - 744410,72 18/2: x - 304791,35; y - 744518,10 18/3: x - 304701,01; y - 744540,99 19/1: x - 304417,14; y - 745014,38 19/2: x - 304472,18; y - 744929,71 19/3: x - 304527,21; y - 744845,04		



Fundusze Europejskie
Infrastruktura i Środowisko



Unia Europejska
Fundusz Spójności



Lp.	Przedmiot ochrony	Działania ochronne	Obszar wdrażania	Podmiot odpowiedzialny za wykonanie	Szacunkowe koszty (w tys. zł)
			20/1: x - 304720,21; y - 745020,80 20/2: x - 304762,55; y - 744929,79 20/3: x - 304798,53; y - 744834,54 21/1: x - 304390,35; y - 745158,36 21/2: x - 304388,07; y - 745259,78 21/3: x - 304357,37; y - 745362,95 22/1: x - 304620,34; y - 745378,44 22/2: x - 304582,24; y - 745287,43 22/3: x - 304542,03; y - 745194,29 23/1: x - 304961,13; y - 745005,91 23/2: x - 304954,78; y - 745103,28 23/3: x - 304962,00; y - 745206,28 24/1: x - 305164,33; y - 745382,68 24/2: x - 305164,33; y - 745281,08 24/3: x - 305164,33; y - 745181,59 25/1: x - 305022,83; y - 745452,08 25/2: x - 304954,78; y - 745378,44 25/3: x - 304876,46; y - 745312,83 26/1: x - 305155,86; y - 745604,93 26/2: x - 305151,63; y - 745710,76 26/3: x - 305147,39; y - 745808,13 27/1: x - 305055,33; y - 745929,75 27/2: x - 305015,45; y - 745834,43 27/3: x - 304971,23; y - 745746,20 28/1: x - 304988,65; y - 746094,19 28/2: x - 304928,97; y - 746012,61 28/3: x - 304865,39; y - 745935,21 29/1: x - 304898,56; y - 746237,89		



Fundusze Europejskie
Infrastruktura i Środowisko



Unia Europejska
Fundusz Spójności



Lp.	Przedmiot ochrony	Działania ochronne	Obszar wdrażania	Podmiot odpowiedzialny za wykonanie	Szacunkowe koszty (w tys. zł)
			29/2: x - 304924,82; y - 746338,78 29/3: x - 304948,32; y - 746435,52 30/1: x - 304808,73; y - 746258,62 30/2: x - 304801,82; y - 746362,27 30/3: x - 304790,76; y - 746457,64 31/1: x - 304459,48; y - 745685,36 31/2: x - 304525,09; y - 745757,33 31/3: x - 304594,94; y - 745833,53 32/1: x - 304046,68; y - 745717,98 32/2: x - 304150,44; y - 745723,46 32/3: x - 304252,04; y - 745723,46 33/1: x - 304149,63; y - 745959,08 33/2: x - 304131,51; y - 746060,98 33/3: x - 304116,31; y - 746154,96 34/1: x - 304365,08; y - 746166,02 34/2: x - 304282,16; y - 746106,59 34/3: x - 304199,38; y - 746051,04 35/1: x - 304374,76; y - 745897,89 35/2: x - 304392,95; y - 746011,03 35/3: x - 304454,65; y - 746075,25 36/1: x - 304695,35; y - 746206,64 36/2: x - 304612,93; y - 746144,67 36/3: x - 304519,29; y - 746097,62 37/1: x - 304340,05; y - 746298,30 37/2: x - 304424,51; y - 746348,45 37/3: x - 304512,96; y - 746403,74 38/1: x - 304249,16; y - 746231,55 38/2: x - 304221,34; y - 746327,72		



Lp.	Przedmiot ochrony	Działania ochronne	Obszar wdrażania	Podmiot odpowiedzialny za wykonanie	Szacunkowe koszty (w tys. zł)
			38/3: x - 304196,47; y - 746427,23		
6	91P0 Wyżynny jodłowy bór mieszany (<i>Abietetum polonicum</i>)	Monitoring siedliska w oparciu o metodykę PMS GIOŚ. Dwukrotnie, w 4 i 8 roku obowiązywania planu zadań ochronnych (w sezonie wegetacyjnym, maj-wrzesień)	Wyznaczone stanowisko monitoringowe (lokalizacja wyznaczonych stanowisk wg układu współrzędnych płaskich prostokątnych PL-1992): 1/1: x - 304396,71; y - 744423,49 1/2: x - 304304,46; y - 744434,52 1/3: x - 304194,36; y - 744442,42	Sprawujący nadzór nad obszarem	0,8/transekt x 1 x 2 = 1,6

7. Wskazania do dokumentów planistycznych

L.p.	Dokumentacja planistyczna	Wskazania do zmian w dokumentach planistycznych niezbędne do utrzymania bądź odtworzenia właściwego stanu ochrony siedlisk przyrodniczych oraz gatunków roślin i zwierząt, dla których ochrony został wyznaczony obszar Natura 2000 (Art. 28 ust 10 pkt 5 ustawy o ochronie przyrody)
-	-	-

8. Przesłanki sporządzenia planu ochrony

Sporządzenie planu ochrony dla obszaru nie jest konieczne – działania ochronne można realizować w ramach planu zadań ochronnych. Kolejny



Fundusze Europejskie
Infrastruktura i Środowisko



Unia Europejska
Fundusz Spójności



plan zadań ochronnych powinien być opracowany po expiracji niniejszego.

9. Projekt weryfikacji SDF obszaru i jego granic

Projekt zmiany SDF dołączono do dokumentacji



Fundusze Europejskie
Infrastruktura i Środowisko



Unia Europejska
Fundusz Spójności



9.1 Projekt zmiany SDF

L.p.	Zapis SDF	Proponowany zapis SDF	Uzasadnienie do zmiany
1		Dodanie zagrożeń o kodzie J02.01, K02.01, J01.01	Zagrożenia stwierdzone w trakcie inwentaryzacji terenowej wykonywanej w ramach opracowywania pzo dla części obszaru, w 2019 i 2020 r.
2		Aktualizacja powierzchni zinwentaryzowanych siedlisk przyrodniczych, listy przedmiotów ochrony oraz ocen znaczenia obszaru	Powierzchnie siedlisk, listę przedmiotów ochrony oraz ocenę znaczenia obszaru dla ich ochrony skorygowano na podstawie inwentaryzacji terenowej wykonywanej w ramach opracowywania pzo, w 2019 i 2020 r. Wskazano je poniżej.

TYPY SIEDLISK PRZYRODNICZYCH WYSTĘPUJĄCYCH NA TERENIE OBSZARU I OCENA ZNACZENIA OBSZARU DLA TYCH SIEDLISK

Typy siedlisk wymienione w załączniku I Dyrektywy siedliskowej						Ocena obszaru			
Kod	PF	NP	Pokrycie [ha]	Jaskinie [liczba]	Jakość danych G/M/P	A/B/C/D	A/B/C		
						Reprezentatywność	Powierzchnia względna	Stan zachowania	Ocena ogólna
7140			23,76		G	B	C	B	B
91D0			283,25		G	B	C	B	B
91P0			10,81		G	C	C	B	C



Fundusze Europejskie
Infrastruktura i Środowisko



Unia Europejska
Fundusz Spójności



9.2 Projekt zmiany granicy obszaru

Proponowany przebieg granicy na tle istniejących granic obszaru	Uzasadnienie do zmiany	Przedmioty ochrony
Korekta/zmiana granicy	<p>Zgodnie z wytycznymi RDOŚ w Rzeszowie wykonano dosunięcie części granicy obszaru do działek ewidencyjnych i wydzieleń leśnych, celem jej uczynienia. Jako podkład wykorzystano przekazane materiały.</p> <p>Na działkach ew./częściach działek ew. zaproponowanych do wyłączenia z obszaru (m.in. 126, 223, 27, 28, 478, 479, 480, 481, 482, 483, 489, 490, 491, 492, 493, 494, 495, 496, 497, 572, 730, 731, 732, 3426 w miejscowości Huta Stara, 101, 102, 103, 104, 105/1, 106/1, 60, 61, 702, 89, 90 w miejscowości Szeliga), w ramach prac nie zinwentaryzowano siedlisk przyrodniczych/siedlisk gatunków, teren ten nie stanowi strefy buforowej, korytarza ekologicznego oraz nie pełni innych funkcji istotnych z punktu widzenia celów ochrony obszaru. Opisany stąd wcześniej kompleks siedliska 6510 prawdopodobnie został błędnie zaklasyfikowany.</p> <p>Siedlisk przyrodniczych nie zidentyfikowano również w przewidzianych do wyłączenia z obszaru częściach oddziałów leśnych, m.in. 86-94 i 105.</p>	Brak wpływu

10. Opis procesu komunikacji z różnymi grupami interesu

Komunikacja z zainteresowanymi stronami w procesie przygotowania projektu PZO dla obszaru Natura 2000 Bory Bagienne nad Bukową PLH180048 opierała się o stronę internetową RDOŚ w Rzeszowie <http://rzeszow.rdos.gov.pl/>. Zamieszczano tam informacje o projekcie, w ramach którego realizowane było niniejsze opracowanie (projekt POIS.02.04.00-00-0193/16), postępie prac nad projektem planu, wykonawcy, terminach i miejscach spotkań oraz obwieszczenia Regionalnego Dyrektora Ochrony Środowiska w Rzeszowie o rozpoczęciu i zakończeniu opracowywania projektu planu zadań ochronnych.

Podstawowe znaczenie dla komunikowania się z grupami interesu, osobami i instytucjami w różny sposób związanymi z obszarem miały spotkania Zespołu Lokalnej Współpracy. Zaproszeni do niego byli przedstawiciele wszystkich jednostek samorządowych, organizacji społecznych związanych z ochroną przyrody, instytucji zajmujących się planowaniem przestrzennym, zarządzaniem wodami powierzchniowymi etc., a także podmioty prowadzące działalność w obszarze i jego sąsiedztwie. O terminach, miejscu i organizacji spotkań Zespołu Lokalnej Współpracy uczestnicy byli powiadamiani pocztą elektroniczną lub telefonicznie. Informacje o spotkaniach zamieszczane były także na stronie



Fundusze Europejskie
Infrastruktura i Środowisko



Unia Europejska
Fundusz Spójności



internetowej RDOŚ w Rzeszowie.

I spotkanie Zespołu Lokalnej Współpracy (ZLW) odbyło się 29.07.2019 r. w Gminnym Ośrodku Kultury w Harasiukach. Jego organizatorem była Regionalna Dyrekcja Ochrony Środowiska w Rzeszowie. Celem spotkania było przedstawienie projektu (PZO bis) nr POIS.02.04.00-00-0193/16, w ramach, którego obecnie opracowywany jest projekt planu zadań ochronnych dla obszaru Natura 2000 Bory Bagienne nad Bukową PLH180048, metodyk przygotowania planu zadań ochronnych, zasad funkcjonowania Zespołu Lokalnej Współpracy, a także charakterystyki obszaru, przebiegu granic, przedmiotów ochrony i głównych zagrożeń.

II spotkanie Zespołu Lokalnej Współpracy (ZLW) odbyło się 12.02.2021 r. on-line za pośrednictwem aplikacji MS Teams (z uwagi na zagrożenie epidemiczne spowodowane koronawirusem SARS-CoV-2). Jego organizatorem była Regionalna Dyrekcja Ochrony Środowiska w Rzeszowie. Celem spotkania było przedstawienie wyników inwentaryzacji siedlisk przyrodniczych i gatunków zwierząt wymienionych w Standardowym Formularzu Danych obszaru oraz przedstawienie oceny stanu zachowania siedlisk przyrodniczych będących przedmiotami ochrony w obszarze, podsumowanie dotychczasowych prac, zaprezentowanie projektu korekty przebiegu granic obszaru, wskazanie istniejących i potencjalnych zagrożeń dla przedmiotów ochrony oraz omówienie koncepcji ochrony obszaru.



11. Zestawienie uwag i wniosków

l.p.	Podmiot zgłaszający	Uwagi i wnioski	Sposób rozpatrzenia / odpowiedź
1.			

12. Literatura

1. Pawlaczyk P. 2010. Bory i lasy bagienne; W: W. Mróz (red.). Monitoring siedlisk przyrodniczych. Przewodnik metodyczny. Część I. GIOŚ, Warszawa, s. 216-235.
2. Lorens B. 2010. Jodłowy bór świętokrzyski (*Abietetum polonicum*). W: W. Mróz (red.). Monitoring siedlisk przyrodniczych. Przewodnik metodyczny. Część I. GIOŚ, Warszawa, s. 270-283.
3. Stańko R. 2010. Torfowiska przejściowe i trzęsawiska (przeważnie z roślinnością z *Scheuchzerio-Caricetea nigrae*). W: W. Mróz (red.). Monitoring siedlisk przyrodniczych. Przewodnik metodyczny. Część III. GIOŚ, Warszawa, s. 109-122.
4. Zbigniew Mirek, Halina Piękoś-Mirkowa, Adam Zajac, Maria Zajac: *Flowering plants and pteridophytes of Poland. A checklist. Biodiversity of Poland. Vol. 1.* Kraków: W. Szafer Institute of Botany, Polish Academy of Sciences, 2002.
5. Ochyra R., Żarnowiec J., Bednarek-Ochyra H. 2003. Census catalogue of Polish mosses. W. Szafer Institute of Botany, Polish Academy of Sciences, Kraków.
6. Matuszkiewicz W. 2012: Przewodnik do oznaczania zbiorowisk roślinnych Polski. Wydawnictwo Naukowe PWN, Warszawa.
7. Herbich J. (red). 2004. Lasy i Bory. Poradniki ochrony siedlisk i gatunków Natura 2000 – podręcznik metodyczny. Ministerstwo Środowiska, Warszawa. T. 5, s. 344
8. Herbich J. (red.). 2004. Wody słodkie i torfowiska. Poradniki ochrony siedlisk i gatunków Natura 2000 – podręcznik metodyczny. Ministerstwo Środowiska, Warszawa. T. 2., s. 220.
9. Matuszkiewicz J. M. 2001. Zespoły leśne Polski. Wydawnictwo Naukowe PWN. Warszawa, s. 357.