

PLH 180006 Kolacznia

III spotkanie
Zespołu Lokalnej Współpracy
Nowa Sarzyna, 08.12.2011.



**INFRASTRUKTURA
I ŚRODOWISKO**
NARODOWA STRATEGIA SPÓJNOŚCI



GENERALNA
DYREKCJA
OCHRONY
ŚRODOWISKA



REGIONALNA
DYREKCJA
OCHRONY
ŚRODOWISKA
W RZESZOWIE

UNIA EUROPEJSKA
EUROPEJSKI FUNDUSZ
ROZWOJU REGIONALNEGO



Położenie i zasięg

Położenie administracyjne: powiat
leżajski, gmina Nowa Sarzyna.

Powierzchnia: 0,1 ha.

Wysokość npm: 190 m.

Region biogeograficzny: kontynentalny.



**INFRASTRUKTURA
I ŚRODOWISKO**
NARODOWA STRATEGIA SPÓJNOŚCI



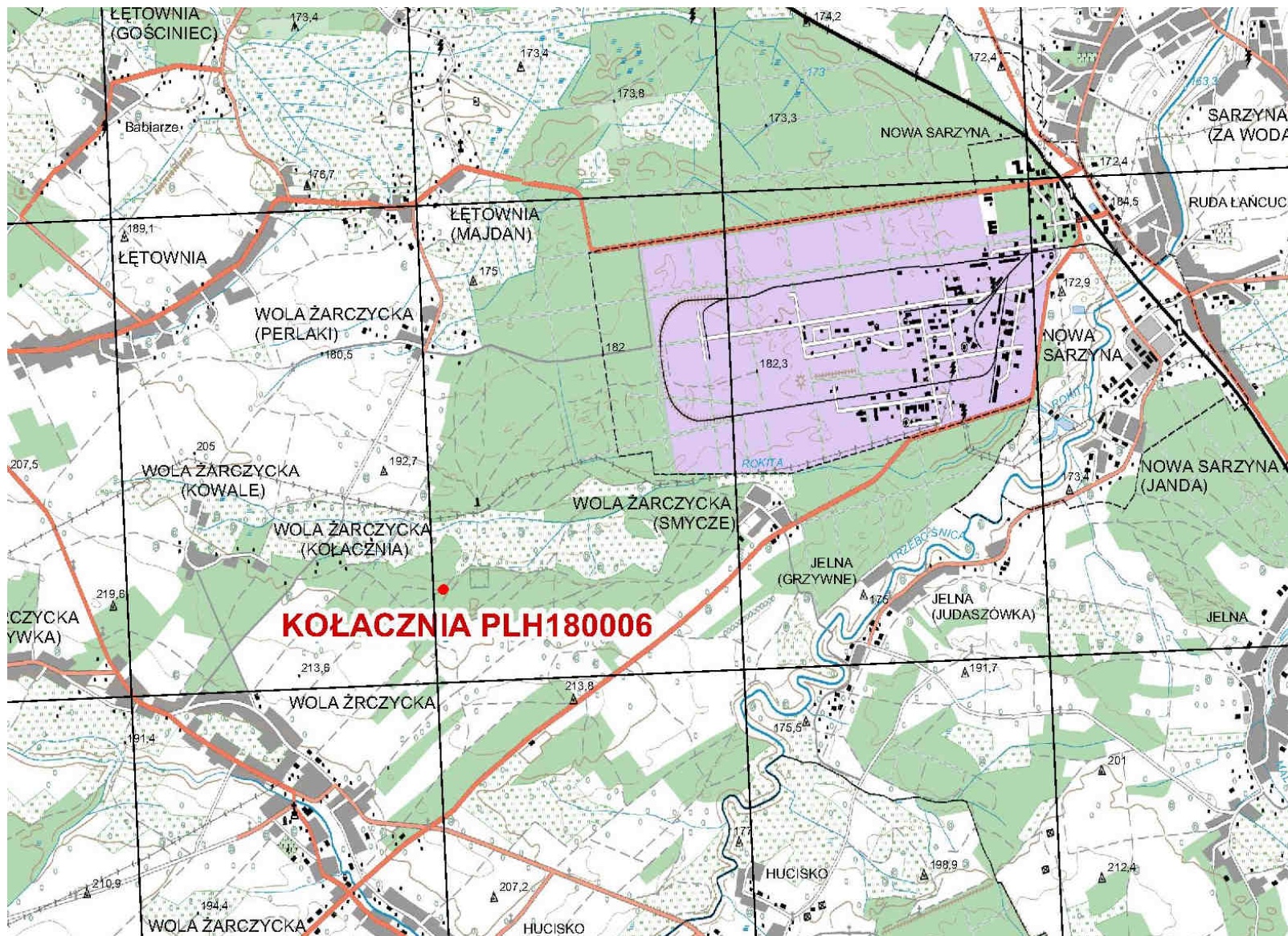
GENERALNA
DYREKCJA
OCHRONY
ŚRODOWISKA



REGIONALNA
DYREKCJA
OCHRONY
ŚRODOWISKA
W RZESZOWIE

UNIA EUROPEJSKA
EUROPEJSKI FUNDUSZ
ROZWOJU REGIONALNEGO





**INFRASTRUKTURA
I ŚRODOWISKO**
NARODOWA STRATEGIA SPÓJNOŚCI



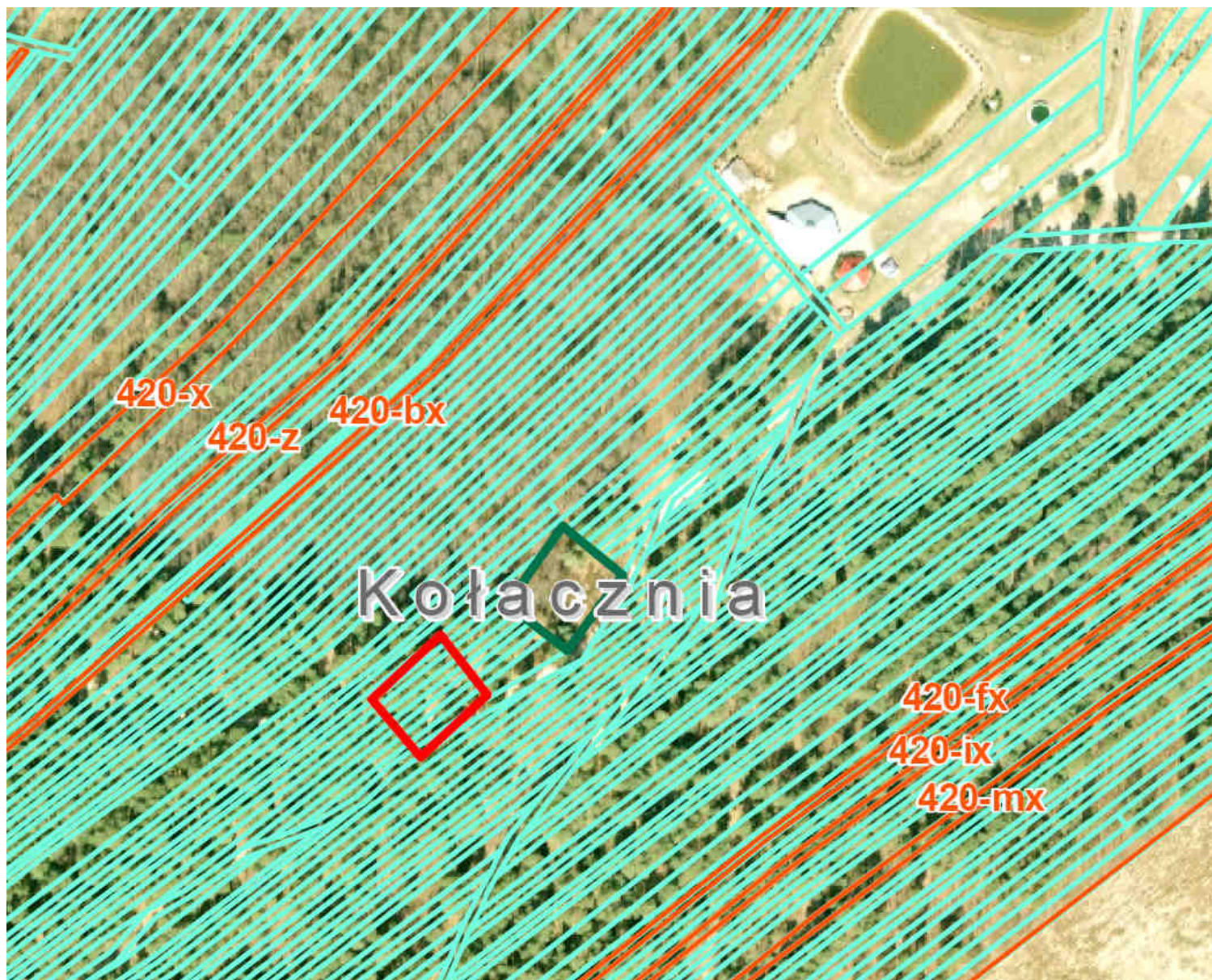
GENERALNA
DYREKCJA
OCHRONY
ŚRODOWISKA



REGIONALNA
DYREKCJA
OCHRONY
ŚRODOWISKA
W RZESZOWIE

UNIA EUROPEJSKA
EUROPEJSKI FUNDUSZ
ROZWOJU REGIONALNEGO





**INFRASTRUKTURA
I ŚRODOWISKO**
NARODOWA STRATEGIA SPÓJNOŚCI



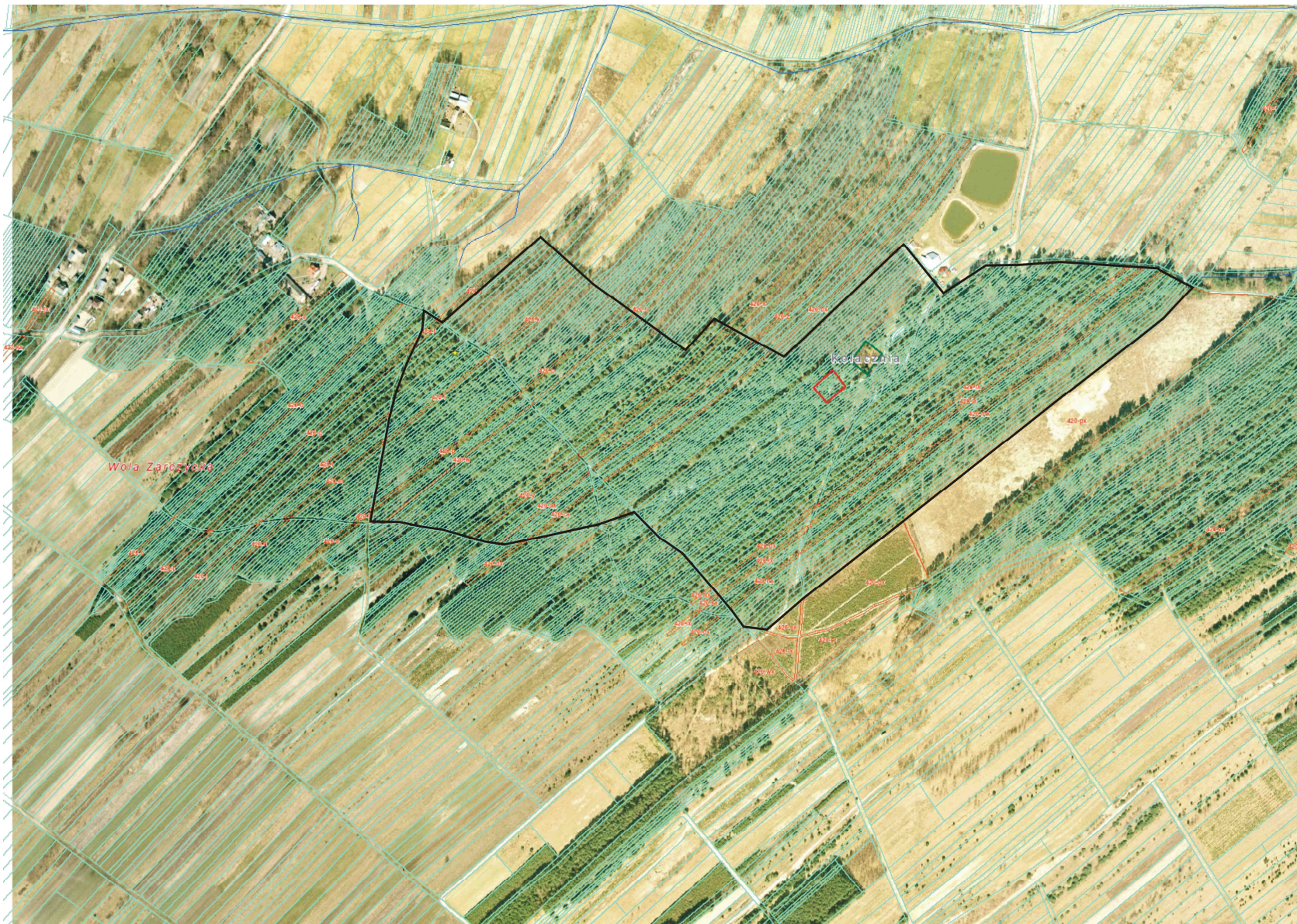
GENERALNA
DYREKCJA
OCHRONY
ŚRODOWISKA



REGIONALNA
DYREKCJA
OCHRONY
ŚRODOWISKA
W RZESZOWIE

UNIA EUROPEJSKA
EUROPEJSKI FUNDUSZ
ROZWOJU REGIONALNEGO





**INFRASTRUKTURA
I ŚRODOWISKO**
NARODOWA STRATEGIA SPÓJNOŚCI



GENERALNA
DYREKCJA
OCHRONY
ŚRODOWISKA



REGIONALNA
DYREKCJA
OCHRONY
ŚRODOWISKA
W RZESZOWIE

UNIA EUROPEJSKA
EUROPEJSKI FUNDUSZ
ROZWOJU REGIONALNEGO



Przedmioty ochrony

Nazwa polska	Nazwa łacińska	Ocena Populacji	Ocena Stan Zachowania	Ocena Izolacja	Ocena Ogólna
Różanecznik żółty	Rhododendron luteum	A	B	A	B



**INFRASTRUKTURA
I ŚRODOWISKO**
NARODOWA STRATEGIA SPÓJNOŚCI



GENERALNA
DYREKCJA
OCHRONY
ŚRODOWISKA



REGIONALNA
DYREKCJA
OCHRONY
ŚRODOWISKA
W RZESZOWIE

UNIA EUROPEJSKA
EUROPEJSKI FUNDUSZ
ROZWOJU REGIONALNEGO



Działania ochronne



**INFRASTRUKTURA
I ŚRODOWISKO**
NARODOWA STRATEGIA SPÓJNOŚCI



GENERALNA
DYREKCJA
OCHRONY
ŚRODOWISKA



REGIONALNA
DYREKCJA
OCHRONY
ŚRODOWISKA
W RZESZOWIE

UNIA EUROPEJSKA
EUROPEJSKI FUNDUSZ
ROZWOJU REGIONALNEGO





**INFRASTRUKTURA
I ŚRODOWISKO**
NARODOWA STRATEGIA SPÓJNOŚCI



GENERALNA
DYREKCJA
OCHRONY
ŚRODOWISKA



REGIONALNA
DYREKCJA
OCHRONY
ŚRODOWISKA
W RZESZOWIE

UNIA EUROPEJSKA
EUROPEJSKI FUNDUSZ
ROZWOJU REGIONALNEGO



Eliminacja ekspansywnych gatunków obcych geograficznie.

- Cięcia eliminujące nadmiar krzewów prowadzić stopniowo, aby zbyt gwałtownie nie zmienić warunków świetlnych. W pierwszej kolejności należy wyeliminować gatunki obce geograficznie (wiśnia późna, robinia akacjowa, grusza).
- Prowadzenie prac wycinkowych musi odbywać się przed rozpoczęciem kwitnienia, optymalnie 01.04-20.04. W razie potrzeby należy wycinkę powtórzyć w okresie jesiennym (wrzesień-październik).



**INFRASTRUKTURA
I ŚRODOWISKO**
NARODOWA STRATEGIA SPÓJNOŚCI



GENERALNA
DYREKCJA
OCHRONY
ŚRODOWISKA



REGIONALNA
DYREKCJA
OCHRONY
ŚRODOWISKA
W RZESZOWIE

UNIA EUROPEJSKA
EUROPEJSKI FUNDUSZ
ROZWOJU REGIONALNEGO



Eliminacja nadmiaru krzewów.

Cięcia eliminujące nadmiar krzewów w obrębie zajęтым przez krzewy różanecznika powinny w kolejnych trzech latach (2012 do 2014 roku) wyeliminować stopniowo wszystkie pędy jeżyn wyrastające do wysokości średnich krzewów różanecznika (ponad 0,5 m) oraz inne krzewy, w szczególności kruszynę pospolitą i śliwę tarninę. Prowadzenie prac wycinkowych musi odbywać się przed rozpoczęciem kwitnienia, optymalnie 01.04-20.04.



**INFRASTRUKTURA
I ŚRODOWISKO**
NARODOWA STRATEGIA SPÓJNOŚCI



GENERALNA
DYREKCJA
OCHRONY
ŚRODOWISKA



REGIONALNA
DYREKCJA
OCHRONY
ŚRODOWISKA
W RZESZOWIE

UNIA EUROPEJSKA
EUROPEJSKI FUNDUSZ
ROZWOJU REGIONALNEGO



Kontrola zwarcia krzewów.

Cięcia pielęgnacyjne w kolejnych latach powinny ograniczać zwarcie krzewów innych gatunków poza różanecznikiem żółtym do poziomu poniżej 10%.



**INFRASTRUKTURA
I ŚRODOWISKO**
NARODOWA STRATEGIA SPÓJNOŚCI



GENERALNA
DYREKCJA
OCHRONY
ŚRODOWISKA



REGIONALNA
DYREKCJA
OCHRONY
ŚRODOWISKA
W RZESZOWIE

UNIA EUROPEJSKA
EUROPEJSKI FUNDUSZ
ROZWOJU REGIONALNEGO



Budowa trwałego ogrodzenia.

Ogrodzenie ze stalowej siatki powinno opierać się na betonowych słupach, uniemożliwiających łatwy demontaż.



**INFRASTRUKTURA
I ŚRODOWISKO**
NARODOWA STRATEGIA SPÓJNOŚCI



GENERALNA
DYREKCJA
OCHRONY
ŚRODOWISKA



REGIONALNA
DYREKCJA
OCHRONY
ŚRODOWISKA
W RZESZOWIE

UNIA EUROPEJSKA
EUROPEJSKI FUNDUSZ
ROZWOJU REGIONALNEGO



Badanie reakcji krzewów różanecznika na dokonywane sukcesywnie odślanianie.

Należy monitorować udział zamierających pędów oraz udział liści poddanych nekrozom.

Monitoring rozmnażania generatywnego.

Należy monitorować pojawianie się siewek gatunki i ich zdolności konkurencyjne oraz wchodzenie do warstwy krzewów.



**INFRASTRUKTURA
I ŚRODOWISKO**
NARODOWA STRATEGIA SPÓJNOŚCI



GENERALNA
DYREKCJA
OCHRONY
ŚRODOWISKA



REGIONALNA
DYREKCJA
OCHRONY
ŚRODOWISKA
W RZESZOWIE

UNIA EUROPEJSKA
EUROPEJSKI FUNDUSZ
ROZWOJU REGIONALNEGO



Wskazania do dokumentów planistycznych



**INFRASTRUKTURA
I ŚRODOWISKO**
NARODOWA STRATEGIA SPÓJNOŚCI



GENERALNA
DYREKCJA
OCHRONY
ŚRODOWISKA



REGIONALNA
DYREKCJA
OCHRONY
ŚRODOWISKA
W RZESZOWIE

UNIA EUROPEJSKA
EUROPEJSKI FUNDUSZ
ROZWOJU REGIONALNEGO



Uproszczony Plan Urządzenia Lasów Wola Zarczycka

- Nie dopuszcza się stosowania zrębów zupełnych w promieniu 100 m od stanowisk różanecznika żółtego.
- Prowadzone cięcia rębne, pielęgnacyjne i inne w pobliżu ogrodzenia rezerwatu Kołacznia winny być prowadzone w sposób wykluczający naruszenie ogrodzenia rezerwatu i naruszenie stabilności wydmy, na której znajduje się stanowisko różanecznika żółtego.
- W trakcie cięć pielęgnacyjnych w promieniu 100 m od stanowisk różanecznika żółtego należy usuwać gatunki obcego pochodzenia, głównie robinie akacjową, wiśnię późną, dąb czerwony i inne.



**INFRASTRUKTURA
I ŚRODOWISKO**
NARODOWA STRATEGIA SPÓJNOŚCI



GENERALNA
DYREKCJA
OCHRONY
ŚRODOWISKA



REGIONALNA
DYREKCJA
OCHRONY
ŚRODOWISKA
W RZESZOWIE

UNIA EUROPEJSKA
EUROPEJSKI FUNDUSZ
ROZWOJU REGIONALNEGO



Dziękuję za uwagę



**INFRASTRUKTURA
I ŚRODOWISKO**
NARODOWA STRATEGIA SPÓJNOŚCI



GENERALNA
DYREKCJA
OCHRONY
ŚRODOWISKA



REGIONALNA
DYREKCJA
OCHRONY
ŚRODOWISKA
W RZESZOWIE

UNIA EUROPEJSKA
EUROPEJSKI FUNDUSZ
ROZWOJU REGIONALNEGO

