

Opracowanie dokumentacji PZO dla obszaru Natura 2000 Lasy Leżajskie PLH180047 w zakresie siedlisk przyrodniczych

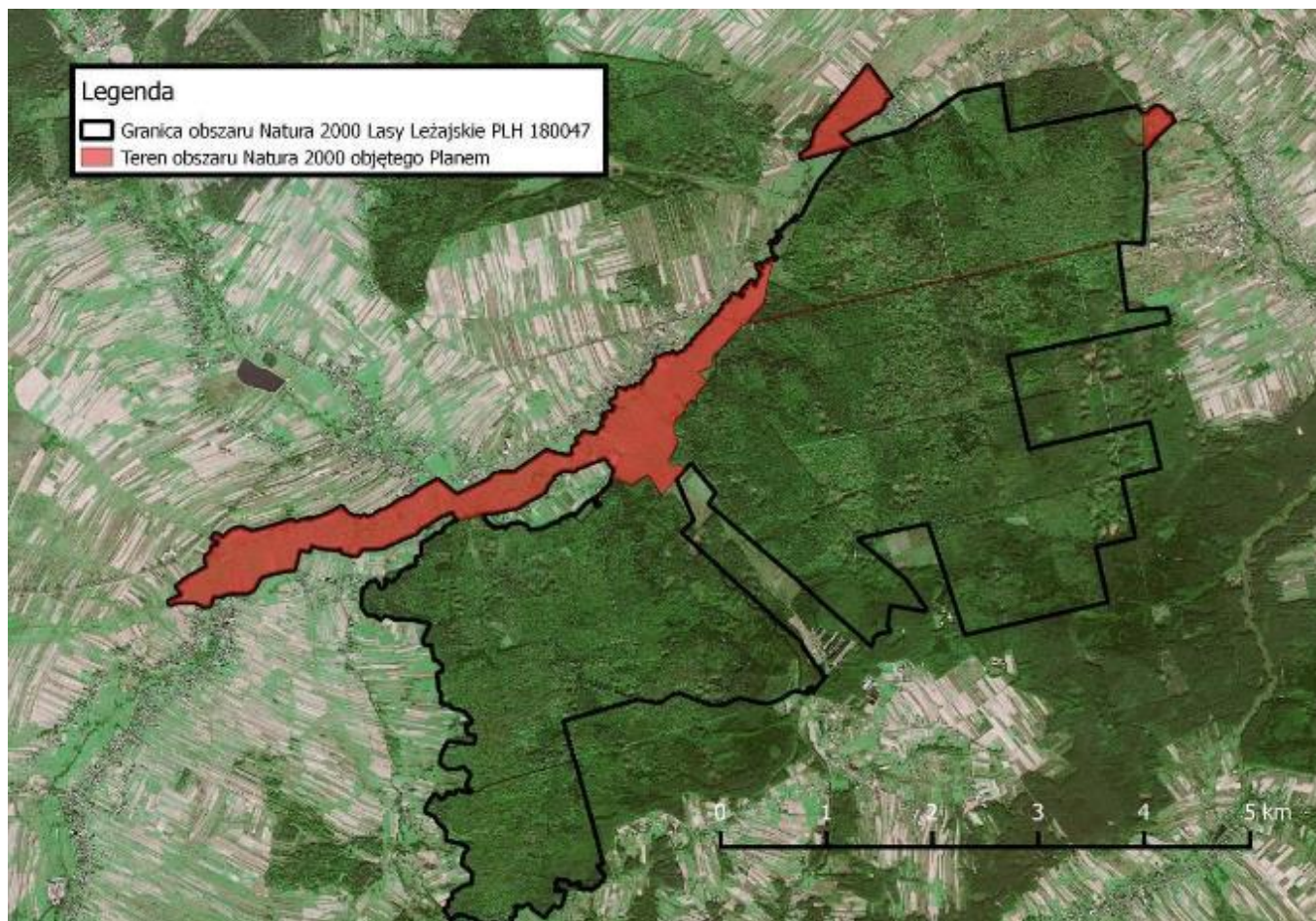
Ekspert botanik: Agata Stadnicka-Futoma



Unia Europejska
Fundusz Spójności



Położenie i granice terenu badań



Siedliska przyrodnicze z SDF

- ▶ 3150 - Starorzecza i naturalne eutroficzne zbiorniki wodne ze zbiorowiskami z *Nympheion*, *Potamion*
- ▶ 6410 - Zmiennowilgotne łąki trzęślicowe (*Molinion*)
- ▶ 6510 - Ekstensywnie użytkowane niżowe łąki świeże (*Arrhenatherion*)
- ▶ 9110 - Kwaśne buczyny (*Luzulo-Fagion*)
- ▶ 9130 - Żyzne buczyny (*Denotario glandulosae-Fagenion*, *Galio odorati-Fagenion*)
- ▶ 9170 - Grąd środkowoeuropejski i subkontynentalny (*Galio-Carpinetum* i *Tilio-Carpinetum*)
- ▶ 91E0 - Łęgi wierzbowe, topolowe, olszowe i jesionowe (*Salicetum albae*, *Populetum albae*, *Alnenion glutinoso-incanae*, olsy źródliskowe)

Metodyka badań

- ▶ 1. kartowanie
- ▶ 2. ocena stanu ochrony przedmiotów ochrony i proponowanych przedmiotów ochrony zgodnie z metodyką GIOŚ
- Ocena stanu zachowania na przykładzie siedliska 6510 - Ekstensywnie użytkowane niżowe łąki świeże (*Arrhenatherion*)

Powierzchnia siedliska, **Gatunki charakterystyczne**, Gatunki dominujące, Obce gatunki inwazyjne, **Gatunki ekspansywne roślin zielnych**, **Ekspansja krzewów i podrostu drzew**, Udział dobrze zachowanych płatów siedliska, **Wojłok** (martwa materia organiczna), **Ogólnie struktura i funkcje**, **Perspektywy zachowania siedliska**, **Ocena ogólna**

Parametry: „FV” oznacza stan właściwy, „U1” - niezadowalający”, „U2 - zły”

Metodyka badań

- ▶ 2. ocena stanu ochrony przedmiotów ochrony i proponowanych przedmiotów ochrony zgodnie z metodyką GIOŚ
- Ocena stanu zachowania na przykładzie siedliska 6510 - Ekstensywnie użytkowane niżowe łąki świeże (*Arrhenatherion*)

Obce gatunki inwazyjne	Brak lub pojedyncze osobniki gatunków o niskim stopniu inwazyjności, tj. nie zagrażające różnorodności biologicznej.	Gatunki o niskim stopniu inwazyjności w powierzchni płatu lub pojedyncze osobniki gatunków inwazyjnych.	Obecne gatunki silnie inwazyjne lub >5% powierzchni płatu zajęte przez gatunki o niskim stopniu inwazyjności.
Gatunki ekspansywne roślin zielnych	Brak gatunków silnie ekspansywnych łącznie pokrycie gatunków ekspansywnych <20%	Pokrycie żadnego z gatunków silnie ekspansywnych nie przekracza 10% łącznie pokrycie gatunków ekspansywnych <50%	Łączne pokrycie gatunków nieekspansywnych >50%

- ▶ 3. sporządzenie listy gatunków chronionych
- ▶ 4. sporządzenie listy gatunków inwazyjnych

Typy siedlisk przyrodniczych

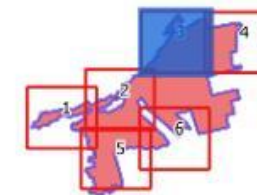
Kod	Nazwa polska	Identyfikator fitosocjologiczny ¹	Pokrycie [ha] ²	Reprezentatywność	Pow. względna	Ocena stanu zachowania	Ocena ogólna	Stopień rozpoznania
3150	starorzecza i naturalne eutroficzne zbiorniki wodne ze zbiorowiskami z <i>Nympheion Potamion</i>	<i>Nympheion Potamion</i>	1,03	D				G
6410	zmiennowilgotne łąki trzęślicowe	<i>Molinion</i>	22,30	D				G
6510	niżowe i górskie świeże łąki użytkowane ekstensywnie.	<i>Arrhenatherion elatioris</i>	91,14	B	C	B	B	G

3150 - Starorzecza i naturalne eutroficzne zbiorniki wodne ze zbiorowiskami z *Nymphheion*, *Potamion*



Obszar Natura 2000 Lasy Leżajskie PLH180047 skala 1:10000

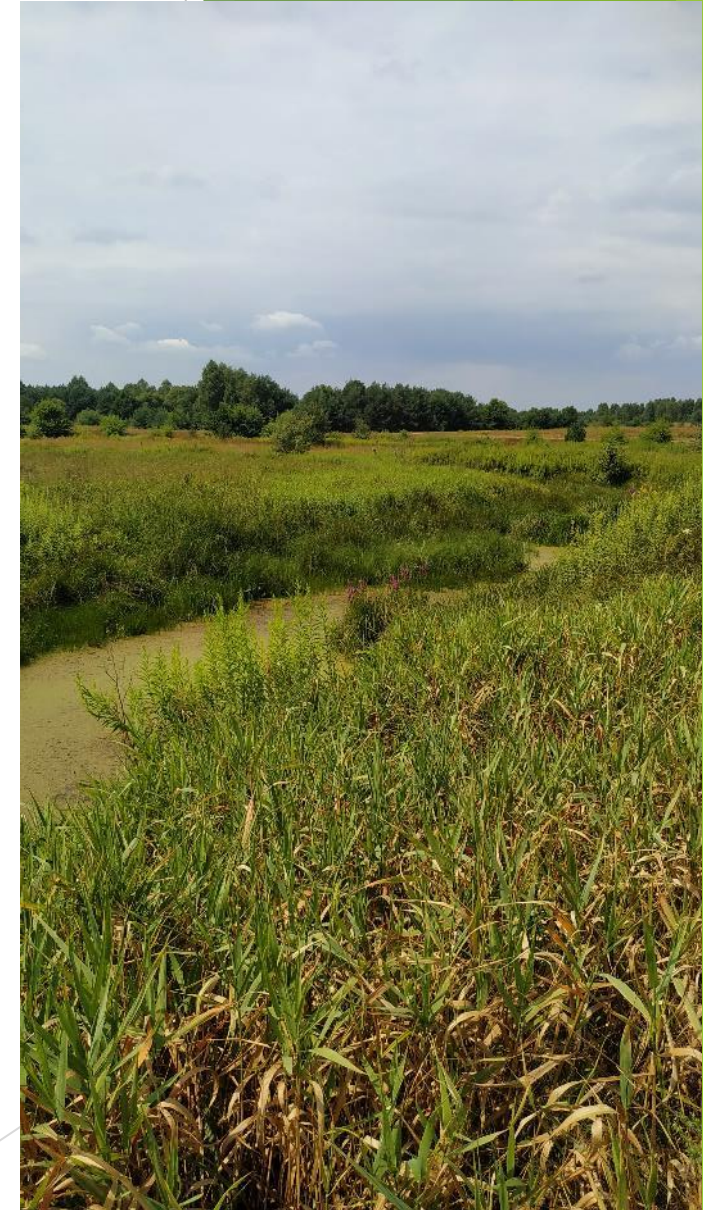
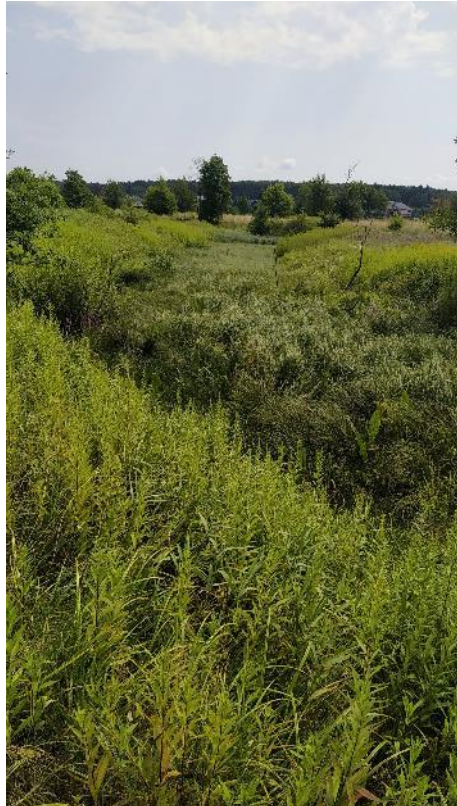
Lokalizacja arkusza mapy w obszarze
Lasy Leżajskie



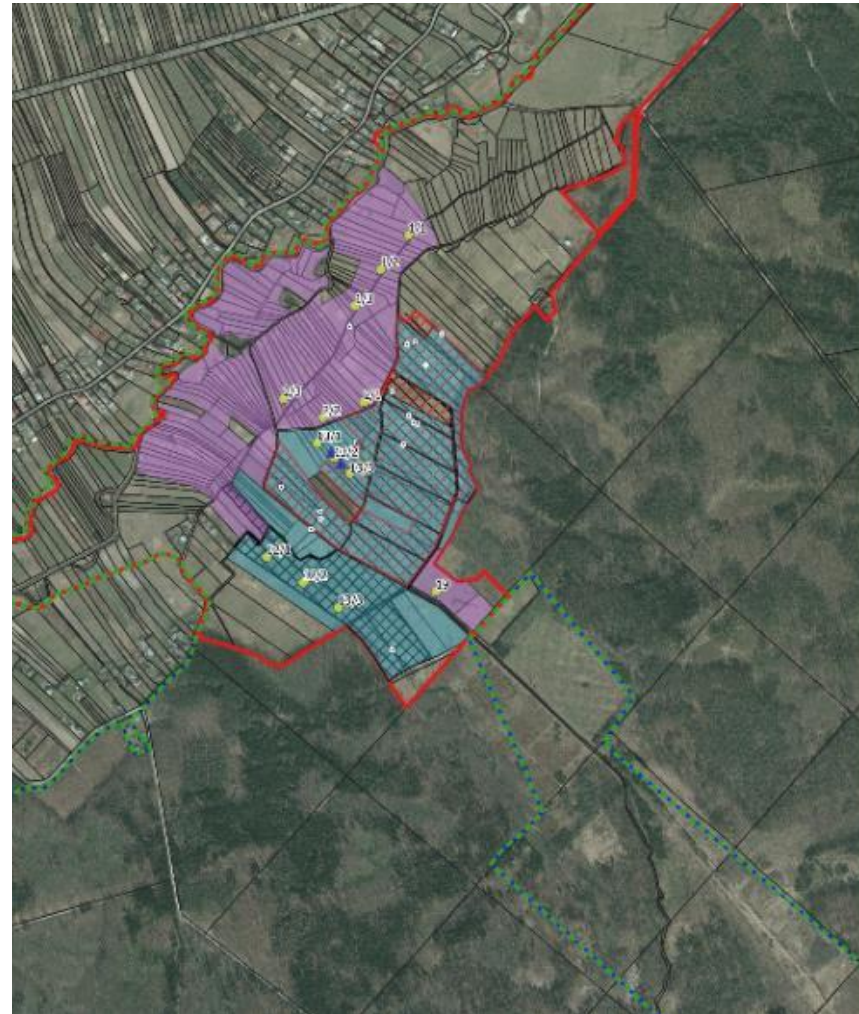
Legenda

- teren objęty Planem
 - proponowana korekta granicy
 - granica obszaru Lasy Leżajskie
 - granice działek ewid.
- siedliska przyrodnicze:
- niżowe i górskie świeże łąki 6510
 - starorzecza 3150
 - zmiennowilgotne łąki trzęślicowe 6410
- siedliska gatunków:
- biegacz urozmaicony 4014
 - czerwończyk nieparek 1060
 - modraszek nausitous 6179
- rośliny chronione:
- goryczka wąskolistna
 - kosaciec syberyjski

3150 - Starorzecza i naturalne eutroficzne zbiorniki wodne ze zbiorowiskami z *Nympheion*, *Potamion*



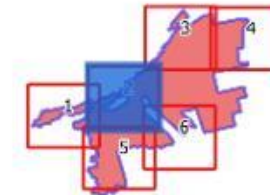
6410 - Zmienneowilgotne łąki trzęślicowe (*Molinion*)



Obszar Natura 2000 Lasy Leżajskie PLH180047 skala 1:10000



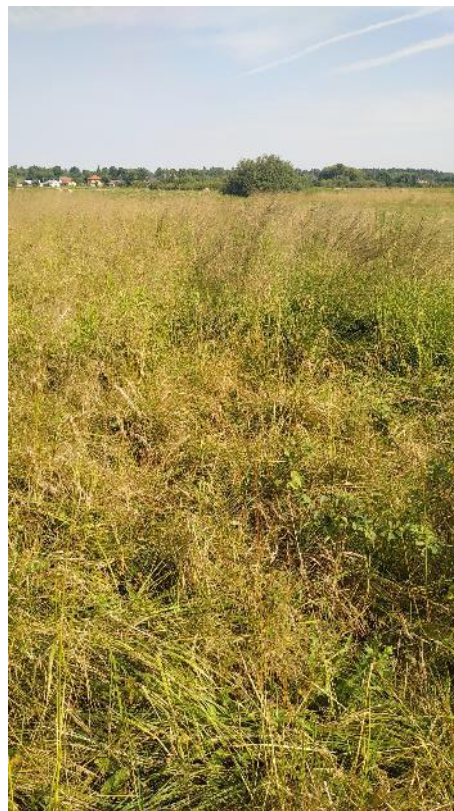
Lokalizacja arkusza mapy w obszarze
Lasy Leżajskie



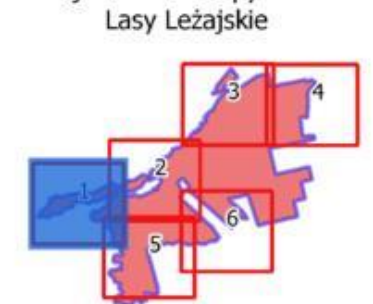
Legenda

- teren objęty Planem
 - proponowana korekta granicy
 - granica obszaru Lasy Leżajskie
 - granice działek ewid.
- siedliska przyrodnicze:
- niżowe i górskie świeże łąki 6510
 - starorzecza 3150
 - zmienneowilgotne łąki trzęślicowe 6410
- siedliska gatunków:
- biegacz urozmaicony 4014
 - czerwończyk nieparek 1060
 - modraszek nausitous 6179
- rośliny chronione:
- goryczka wąskolistna
 - kosaciec syberyjski

6410 - Zmienneowilgotne łąki trzęślicowe (*Molinion*)



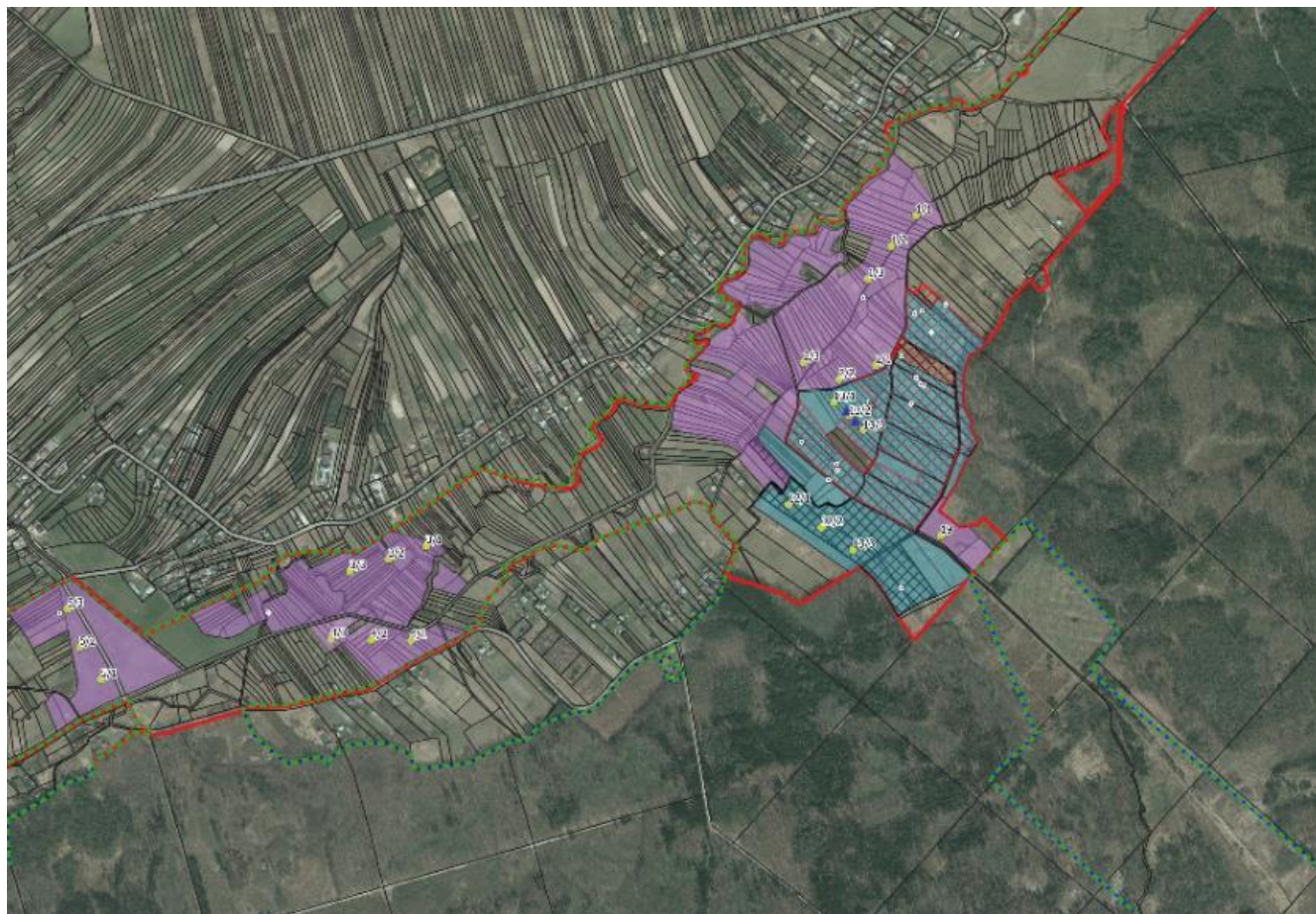
6510 - Ekstensywnie użytkowane niżowe łąki świeże (*Arrhenatherion*)



Legenda

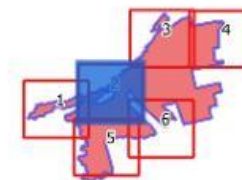
- teren objęty Planem
 - proponowana korekta granicy
 - granica obszaru Lasy Leżajskie
 - granice działek ewid.
- siedliska przyrodnicze:
- niżowe i górskie świeże łąki 6510
 - starorzecza 3150
 - zmiennowilgotne łąki trzęślicowe 6410
- siedliska gatunków:
- biegacz urozmaicony 4014
 - czerwociżek nieparek 1060
 - modraszek nausitous 6179

6510 - Ekstensywnie użytkowane niżowe łąki świeże (*Arrhenatherion*)



Obszar Natura 2000 Lasy Leżajskie PLH180047 skala 1:10000

Lokalizacja arkusza mapy w obszarze
Lasy Leżajskie



Legenda

- teren objęty Planem
 - proponowana korekta granicy
 - granica obszaru Lasy Leżajskie
 - granice działek ewid.
- siedliska przyrodnicze:
- niżowe i górskie świeże łąki 6510
 - starorzecza 3150
 - zmiennowilgotne łąki trzęślicowe 6410
- siedliska gatunków:
- biegacz urozmaicony 4014
 - czerwiczek nieparek 1060
 - modraszek nausitous 6179
- rośliny chronione:
- goryczka wąskolistna
 - kosaciec syberyjski

6510 - Ekstensywnie użytkowane niżowe łąki świeże (*Arrhenatherion*)

► Stan rzeczywisty

Przedmioty ochrony objęte Planem										
L.p	Siedliska przyrodnicze (Nazwa)	Kod Natura	Stanowisko	Parametr stanu	Wskaźnik ¹	Poprzednia ocena wskaźnika na podstawie dostępnych danych wg skali FV, UI, U2, XX	Obecna ocena wskaźnika wg skali FV, UI, U2, XX	Ocena parametru na stanowisk u wg skali FV, UI, U2, XX	Ocena stanu ochrony stanowiska wg skali FV, UI, U2, XX	Ogólna ocena stanu ochrony siedliska/gatunku w obszarze wg skali FV, UI, U2, XX
1	Ekstensywnie użytkowane niżowe łąki świeże (<i>Arrhenatherion</i>)	6510	Płat 1 Stanowisko 1	Powierzchnia siedliska		XX	XX	XX	U1	U1 Obniżona ogólna ocena jest, w dużej mierze, skutkiem zaniechania koszenia lub nieregularnego koszenia. Wpływa to na występowanie niewielkiej liczby gatunków charakterystycznych o niskim stopniu pokrycia oraz dominację gatunków ekspansywnych. W związku z tym wskaźniki kardynalne, którymi są „gatunki charakterystyczne” i „gatunki ekspansywne roślin zielnych” powodują
				Struktura i funkcje	Gatunki charakterystyczne¹	XX	U1	U1		
					Gatunki dominujące	XX	FV			
					Obce gatunki inwazyjne	XX	FV			
					Gatunki ekspansywne roślin zielnych	XX	FV			
					Ekspansja krzewów i podrostu drzew	XX	FV			
					Udział dobrze zachowanych płatów siedliska	XX	U1			
				Wojłok (martwa materia organiczna)	XX	U1				
Perspektywy ochrony		XX	FV	FV						

6510 - Ekstensywnie użytkowane niżowe łąki świeże (*Arrhenatherion*)

► Stan referencyjny

Przedmioty ochrony objęte Planem									
L.p.	Siedliska przyrodnicze (Nazwa)	Kod Natura	Stanowisko	Parametr stanu	Wskaźnik ¹	Referencyjna ocena wskaźnika wg skali FV, UI, U2, XX	Referencyjna ocena parametru na stanowisku wg skali FV, UI, U2, XX	Referencyjny stan ochrony stanowiska wg skali FV, UI, U2, XX	Referencyjny stan ochrony siedliska/gatunku w obszarze wg skali FV, UI, U2, XX
1	Ekstensywnie użytkowane niżowe łąki świeże (<i>Arrhenatherion</i>)	6510	Płat 1 Stanowisko 1	Powierzchnia siedliska		FV	FV	FV	FV Zastosowanie działań ochronnych daje duże szanse na osiągnięcie właściwego stanu ochrony siedliska 6510. Z pewnością poprawie ulegną takie wskaźniki jak „gatunki charakterystyczne” oraz „gatunki dominujące”, co automatycznie wpłynie na poprawę parametru „struktura i funkcje i umożliwi nadanie ogólnej oceny FV.
				Struktura i funkcje	Gatunki charakterystyczne	FV	FV		
					Gatunki dominujące	FV			
					Obce gatunki inwazyjne	FV			
					Gatunki ekspansywne roślin zielnych	FV			
					Ekspansja krzewów i podrostu drzew	FV			
					Udział dobrze zachowanych płatów siedliska	FV			
				Wojłok (martwa materia organiczna)	FV				
Perspektywy ochrony		FV	FV						

6510 - Ekstensywnie użytkowane niżowe łąki świeże (*Arrhenatherion*)

► 15 płatów/17 stanowisk



► 2 stanowiska - FV

6510 - Ekstensywnie użytkowane niżowe łąki świeże (*Arrhenatherion*)

▶ 15 płątów/17 stanowisk



▶ 10 stanowiska - U1



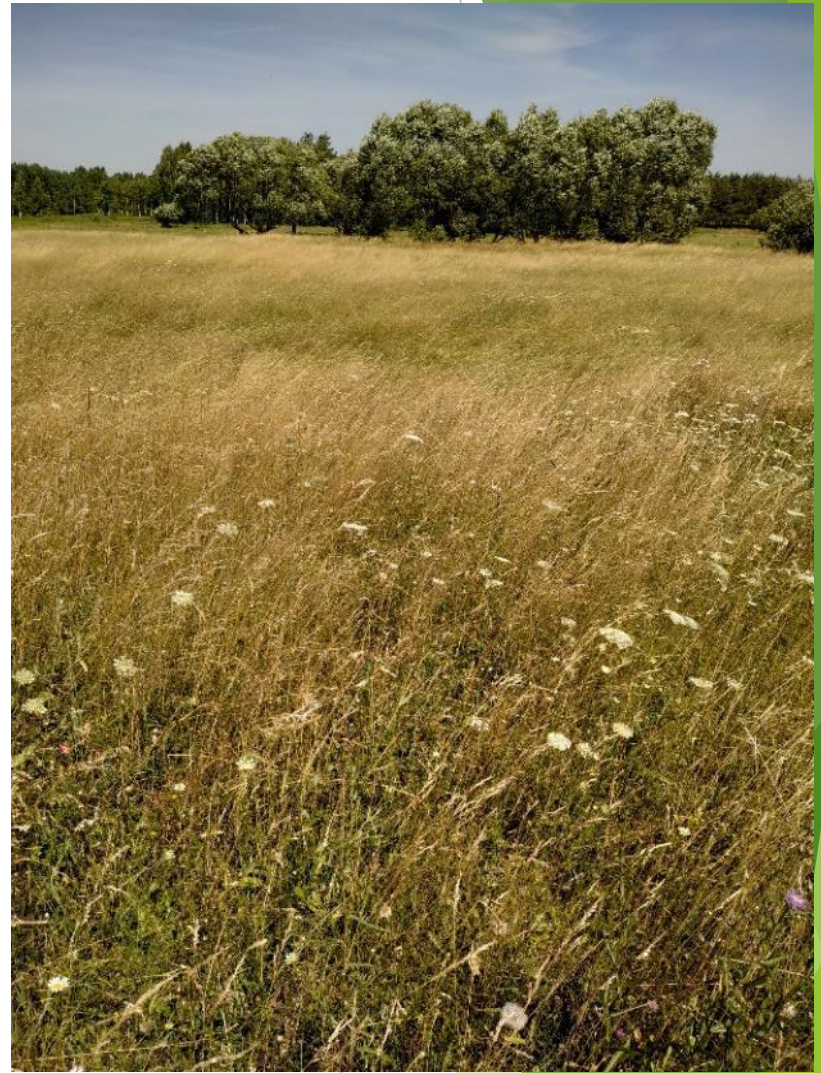
▶ 4 stanowiska - U2



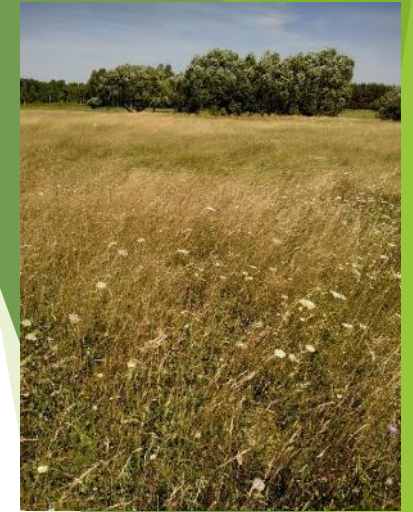
▶ XX

Analiza zagrożeń

- ▶ A02.02 - płodozmian
- ▶ A03.01 - intensywne koszenie lub intensyfikacja
- ▶ A03.02 - nieintensywne koszenie
- ▶ A03.03 - zaniechanie / brak koszenia
- ▶ A04.01 - wypas intensywny
- ▶ B01 - zalesianie terenów otwartych
- ▶ I01 - nierodzące gatunki zaborcze
- ▶ I02 - problematyczne gatunki rodzime
- ▶ K02.01 - zmiana składu gatunkowego (sukcesja)

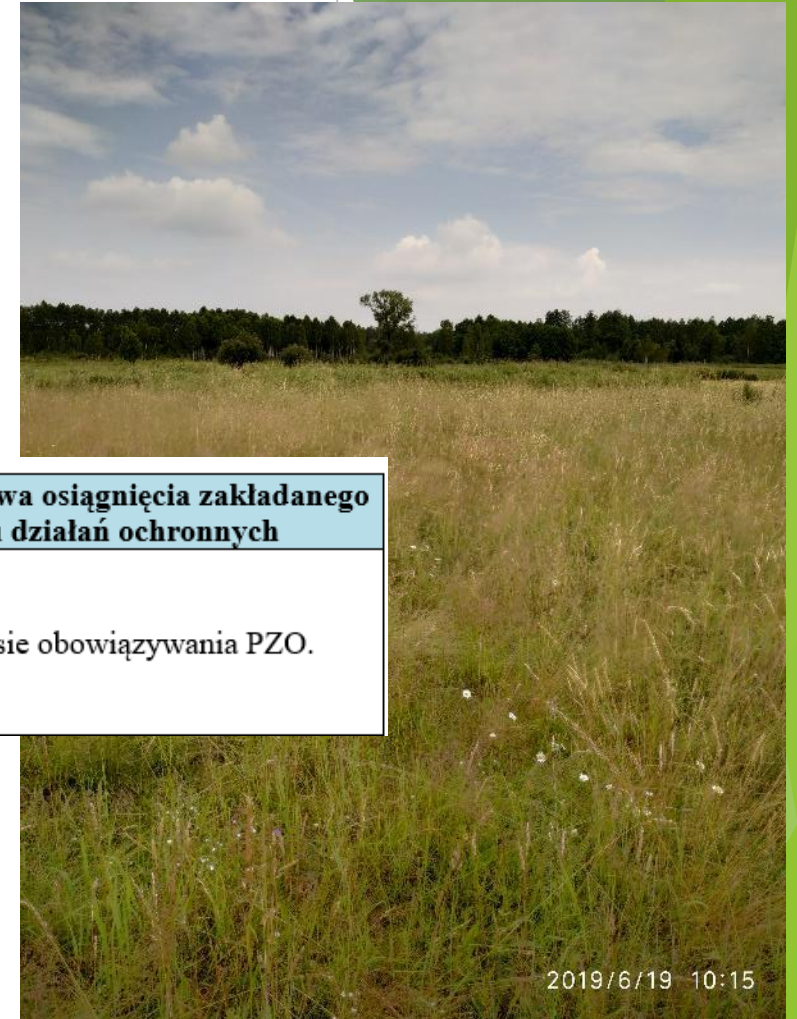


Analiza zagrożeń



L.p.	Przedmiot ochrony	Zagrożenia		Opis zagrożenia	Numer stanowiska
		Istniejące	Potencjalne		
1	6510 Ekstensywnie użytkowane łąki świeże (<i>Arrhenatherion</i>)	A03.02 – nieintensywne koszenie	A02.02 – płodozmian A03.01 – intensywne koszenie lub intensyfikacja A03.03 – zaniechanie / brak koszenia B01 – zalesianie terenów otwartych I01 – nierodzące gatunki zaborecze I02 – problematyczne gatunki rodzime K02.01 – zmiana składu gatunkowego (sukcesja)	A03.02 – nieregularne koszenie prowadzące do ubożenia składu gatunkowego na skutek zanikania gatunków A02.02 – zamiana na grunty orne może prowadzić do zaniku siedliska A03.01 – intensyfikacja koszenia mogąca prowadzić do ubożenia składu gatunkowego na skutek zanikania gatunków A03.03 – zaniechanie koszenia może prowadzić do zaniku zbiorowiska głównie na skutek sukcesji, ale także stwarza dogodne warunki do wnikania gatunków inwazyjnych czy ekspansywnych gatunków rodzimych B01 – zalesianie terenów otwartych prowadzące do zmiany warunków świetlnych i zaniku gatunków światłolubnych, które dominują na łąkach I01 – wkraczanie neofitów np. nawłoci późnej <i>Solidago gigantea</i> , która wypiera gatunki	Nr platu 1/1
				rodzime i prowadzi do ubożenia składu gatunkowego a w konsekwencji do degradacji siedliska; gatunek występuje w obrębie platu, w którym znajduje się stanowisko i na wypadek zaprzestania koszenia może się rozprzestrzeniać I02 – problematyczne gatunki rodzime np. występujący w obrębie stanowiska śmiełek darniowy <i>Deschampsia caespitosa</i> , który może się rozprzestrzeniać K02.01 – zarastanie krzewami i drzewami w przypadku zaprzestania koszenia	

Cele działań ochronnych



L.p.	Przedmiot ochrony	Cel działań ochronnych	Perspektywa osiągnięcia zakładanego celu działań ochronnych
1	6510 Ekstensywnie użytkowane łąki świeże (<i>Arrhenatherion</i>)	Zachowanie siedliska w obszarze oraz poprawa jego stanu zachowania. Płatów z ocen U2 i U1 na FV. Poprawa parametru struktury i funkcji poprzez zapewnienie warunków do rozwoju właściwego składu gatunkowego.	W okresie obowiązywania PZO.

Działania ochronne

L.p.	Przedmiot ochrony	Działania ochronne	Obszar wdrażania	Podmiot odpowiedzialny za wykonanie	Szacunkowe koszty (w tys. zł)
Dotyczące ochrony siedlisk przyrodniczych i gatunków					
1	6510 Ekstensywnie użytkowane łąki świeże (<i>Arrhenatherion</i>)	Ograniczenie występowania gatunków inwazyjnych	Cały obszar	Właściciel lub użytkownik gruntów; RDOŚ, NGO w porozumieniu z właścicielami gruntów	Zadanie należy realizować w ramach płatności za dostępne pakiety rolno-środowiskowo-klimatyczne. Zgodnie z dofinansowaniem Agencji Restrukturyzacji i Modernizacji Rolnictwa.
2		Utrzymanie użytkowania kośnego	Płaty: 2, 11	Właściciel lub użytkownik gruntów	Zadanie należy realizować w ramach płatności za dostępne pakiety rolno-środowiskowo-klimatyczne. Zgodnie z dofinansowaniem Agencji Restrukturyzacji i Modernizacji Rolnictwa.



Działania ochronne

L.p.	Przedmiot ochrony	Działania ochronne	Obszar wdrażania	Podmiot odpowiedzialny za wykonanie	Szacunkowe koszty (w tys. zł)
Dotyczące ochrony siedlisk przyrodniczych i gatunków					
3		Przywrócenie użytkowania kośnego	Platy: 1, 3, 4, 5, 6, 7, 8, 9, 10, 12, 13, 14, 15	Właściciel lub użytkownik gruntów	Zadanie należy realizować w ramach
					płatności za dostępne pakiety rolno-środowiskowo-klimatyczne. Zgodnie z dofinansowaniem Agencji Restrukturyzacji i Modernizacji Rolnictwa.
4		Usunięcie podrostu drzew i krzewów w 90%	Plat 14	Właściciel lub użytkownik gruntów; RDOŚ, NGO w porozumieniu z właścicielami gruntów	7
Dotyczące monitoringu stanu przedmiotów ochrony oraz realizacji celów działań ochronnych					
5	6510 Ekstensywnie użytkowane łąki świeże (<i>Arrhenatherion</i>)	Kontrola realizacji działań ochronnych po 5 latach od rozpoczęcia obowiązywania PZO	Platy: 1, 2, 11, 3, 4, 5, 6, 7, 8, 9, 10, 12, 13, 14, 15 – działania związane z koszeniem Wszystkie platy – działania związane z ograniczeniem występowania gatunków inwazyjnych	Właściciel lub użytkownik gruntów; RDOŚ, NGO w porozumieniu z właścicielami gruntów	14



Fundusze Europejskie
Infrastruktura i Środowisko

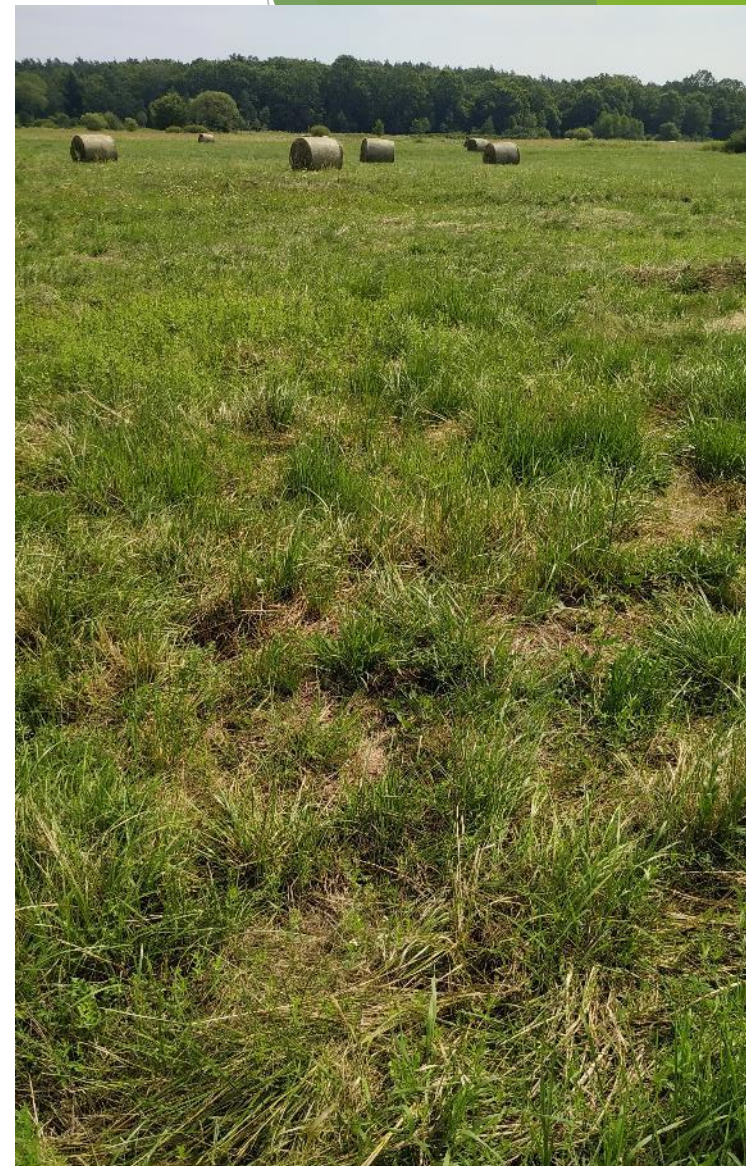


Unia Europejska
Fundusz Spójności



Działania ochronne

L.p.	Przedmiot ochrony	Działania ochronne	Obszar wdrażania	Podmiot odpowiedzialny za wykonanie	Szacunkowe koszty (w tys. zł)
Dotyczące uzupełnienia stanu wiedzy o przedmiotach ochrony i uwarunkowaniach ich ochrony					
6	6510 Ekstensywnie użytkowane łąki świeże	Uzupełnienie stanu wiedzy dotyczące założenia stanowiska monitoringowego (w trakcie działań	7	RDOŚ, NGO	5
	(<i>Arrhenatherion</i>)	monitoringowych po 5 latach od rozpoczęcia obowiązywania PZO)			



Gatunki inwazyjne - *Padus serotina*



Gatunki inwazyjne - *Solidago gigantea*



Gatunki inwazyjne - *Rudbeckia laciniata*



Dziękuję za uwagę



Fundusze Europejskie
Infrastruktura i Środowisko



GENERALNA
DYREKCJA
OCHRONY
ŚRODOWISKA



REGIONALNA
DYREKCJA
OCHRONY
ŚRODOWISKA
W RZESZOWIE

Unia Europejska
Fundusz Spójności

