

Kościół w Dydni

PLH 180034

III spotkanie

Zespołu Lokalnej Współpracy

Dydnia, 29.09.2015r

Krzysztof Piksa
Dominik Wróbel





NATURA 2000 - STANDARDOWY FORMULARZ DANYCH

dla obszarów specjalnej ochrony (OSO),
proponowanych obszarów mających znaczenie dla Wspólnoty (pOZW),
obszarów mających znaczenie dla Wspólnoty (OZW) oraz
specjalnych obszarów ochrony (SOO)

OBSZAR PLH180034
NAZWA OBSZARU Kościół w Dydni

3. INFORMACJE PRZYRODNICZE

Gatunki				Populacja na obszarze						Ocena obszaru				
Grupa	Kod	Nazwa naukowa	S	NP	Typ	Wielkość		Jednostka	Kategoria	Jakość danych	A B C D	A B C		
						Min	Maks		C R V P		Populacja	Stan zachowania	Izolacja	Ogólnie
M	1324	Myotis myotis			r	380	380	i		M	C	B	C	B

1324 nocek duży *Myotis myotis*

Przedmiot ochrony

1324 nocek duży



198,01 ha.

Kościół w Dydni
PLH180034

Rzeka San
PLH180007

Specjalne Obszary
Ochrony Siedlisk
Natura 2000

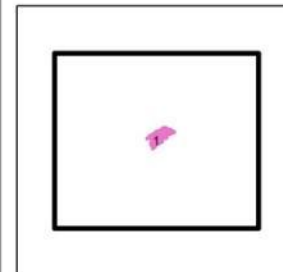


Generalna Dyrekcja Ochrony Środowiska

PLH180034

Kościół w Dydni

arkusz 1/1



- specjalny obszar ochrony siedlisk
- sąsiadujący specjalny obszar ochrony siedlisk

Układ współrzędnych płaskich prostokątnych 1992
Geodezyjny układ odniesienia EUROREF-89

Podkład topograficzny: VMap Level 2
Wykonawca: Wojskowy Ośrodek Geodezji i Teledetekcji
Edycja 2002

Opracowanie: Generalna Dyrekcja Ochrony Środowiska
stan na: XI 2013

Kilkaset (2008-380 osobników)



Fot. Łukasz Płoskoń



The image shows the interior of a brick tower. The walls are made of red bricks in a herringbone pattern. There are several arched windows with dark frames. A wooden balcony with a railing is visible at the top. The ceiling is supported by dark wooden beams. The overall appearance is aged and somewhat dilapidated.

Stan obecny

**Brak nietoperzy
Ocena U2 (zła)**

Wskaźnik	Ocena	Ocena ogólna	Uwagi
Liczebność	U2	U2 (zła)	Brak nietoperzy
Struktura wiekowa	XX		Brak możliwości oceny
Powierzchnia schronienia dostępna dla nietoperzy	FV		Kubatura strychu i wież kościelnych pozwala na obecność kolonii rozrodczej na strychu kościoła.
Zabezpieczenie przed niepokojeniem	FV		Wejście na wieże i strych kościoła zabezpieczony przed penetracją przez osoby niepowołane, nietoperze nie będą niepokozone przez ludzi w okresie bytności w niej kolonii rozrodczej.
Dostępność wlotów	U2		Ilość i drożność w wlotów na strych jest ograniczona
Szansa zachowania gatunku	FV		W przypadku podjęcia czynnych działań ochronnych zasiedlenie strychu kościoła lub wież przez nietoperze jest możliwe.

Cel działań ochronnych

Zapewnienie warunków umożliwiających
rekolonizację strychu

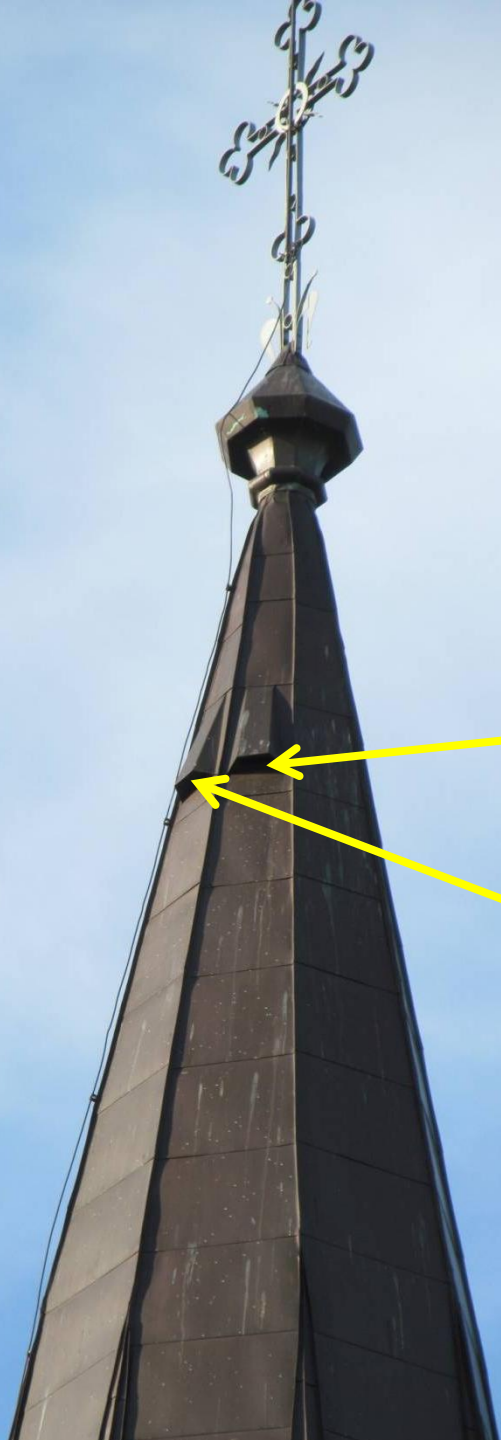


Proponowane działania

Kościół w Dydni

Działania związane z ochroną czynną

Nazwa	Zakres prac	Czas realizacji	Podmiot
Zapewnienie bezpiecznego wlotu na strych kościoła.	Wykonanie wlotów na strych kościoła i ich oznakowanie, „wlot dla nietoperzy, nie zamykać!” Tablica umieszczona w widocznym miejscu wewnątrz budynku, jednoznacznie identyfikując otwór wlotowy	Pierwsza połowa obowiązywania PZO	Sprawujący nadzór w porozumieniu z zarządcą/ właścicielem terenu



Miejsca udrożnienia wlotów

Miejsca udrożnienia wlotów



Proponowane działania

Kościół w Dydni

Działania związane z ochroną czynną

Nazwa	Zakres prac	Czas realizacji	Podmiot
Budowa platformy na guano i jej konserwacja	Podłoga z desek, wentylowana od spodu, wyścielonej paroprzepuszczalną folią	Działanie warunkowe	Jak wyżej
Sprzątanie guana	Usunięcie gromadzącego się co roku na platformie i na belkach więźby dachowej lub elementach konstrukcyjnych wież guana.	Działanie warunkowe	Jak wyżej



Stosowanie środków ochrony drewna

Nietoksyczne dla ssaków:
m.in. Basilit, Antox B, Intox U,
Fobos M.-2, Dulux.



Nie należy stosować środków na
bazie chlorowanych węglowodorów:
(np. Lindan, PCP, Hylotox)
„przepalonego oleju silnikowego”



Proponowane działania

Kościół w Dydni

Działania związane z utrzymaniem lub modyfikacją metod gospodarowania

Nazwa	Zakres prac	Czas realizacji	Podmiot
Oznakowanie stanowiska tabliczką zawierającą podstawowe zalecenia ochronne	Trwała tabliczka zawierająca informacje o działaniach mogących stanowić zagrożenie dla stanowiska nietoperzy.	W pierwszej połowie obowiązywania planu. Utrzymanie – przez cały okres obowiązywania planu	Sprawujący nadzór nad obszarem Natura 2000 w porozumieniu z gospodarzem obiektu

Proponowane działania

Kościół w Dydni

Działania związane z utrzymaniem lub modyfikacją metod gospodarowania

Nazwa	Zakres prac	Czas realizacji	Podmiot
Modyfikacja oświetlenia zewnętrznej bryły kościoła	Modyfikacja oświetlenie zewnętrznej bryły kościoła. Oświetlenie nie powinno obejmować miejsc z otworami wlotowymi oraz trasy przelotu na żerowisko.	Pierwsza połowa obowiązywania PZO.	Sprawujący nadzór w porozumieniu z zarządcą/ właścicielem terenu

Najlepsze rozwiązanie:
- Likwidacja lub ograniczenie
oświetlenia kościoła od strony
cmentarza



Proponowane do utworzenia
wloty powinny pozostać w cieniu





Proponowane działania

Kościół w Dydni

Działania związane z utrzymaniem lub modyfikacją metod gospodarowania

Nazwa	Zakres prac	Czas realizacji	Podmiot
Opracowanie i wykonanie projektu zagospodarowania zieleni	Inwentaryzacja dendrologiczna, opracowanie zalecenia zabiegów ochronnych i konserwacyjnych (redukcja koron, usuwanie posuszu, chirurgia drzew, nasadzenia i wycinki). Wykonanie zaleceń.	Projekt i wykonanie: pierwsza połowa obowiązywania PZO, utrzymanie efektów: pozostały okres obowiązywania planu	Sprawujący nadzór nad obszarem Natura 2000 w porozumieniu z gospodarzem obiektu

Proponowane działania

Kościół w Dydni

Działania związane z ochroną czynną

Nazwa	Zakres prac	Czas realizacji	Podmiot
Działania informacyjne	Oznakowanie granic obszaru tablicami informacyjnymi. Ich doraźna wymiana lub konserwacja.	Pierwsza połowa obowiązywania PZO	Sprawujący nadzór w porozumieniu z zarządcą/ właścicielem terenu

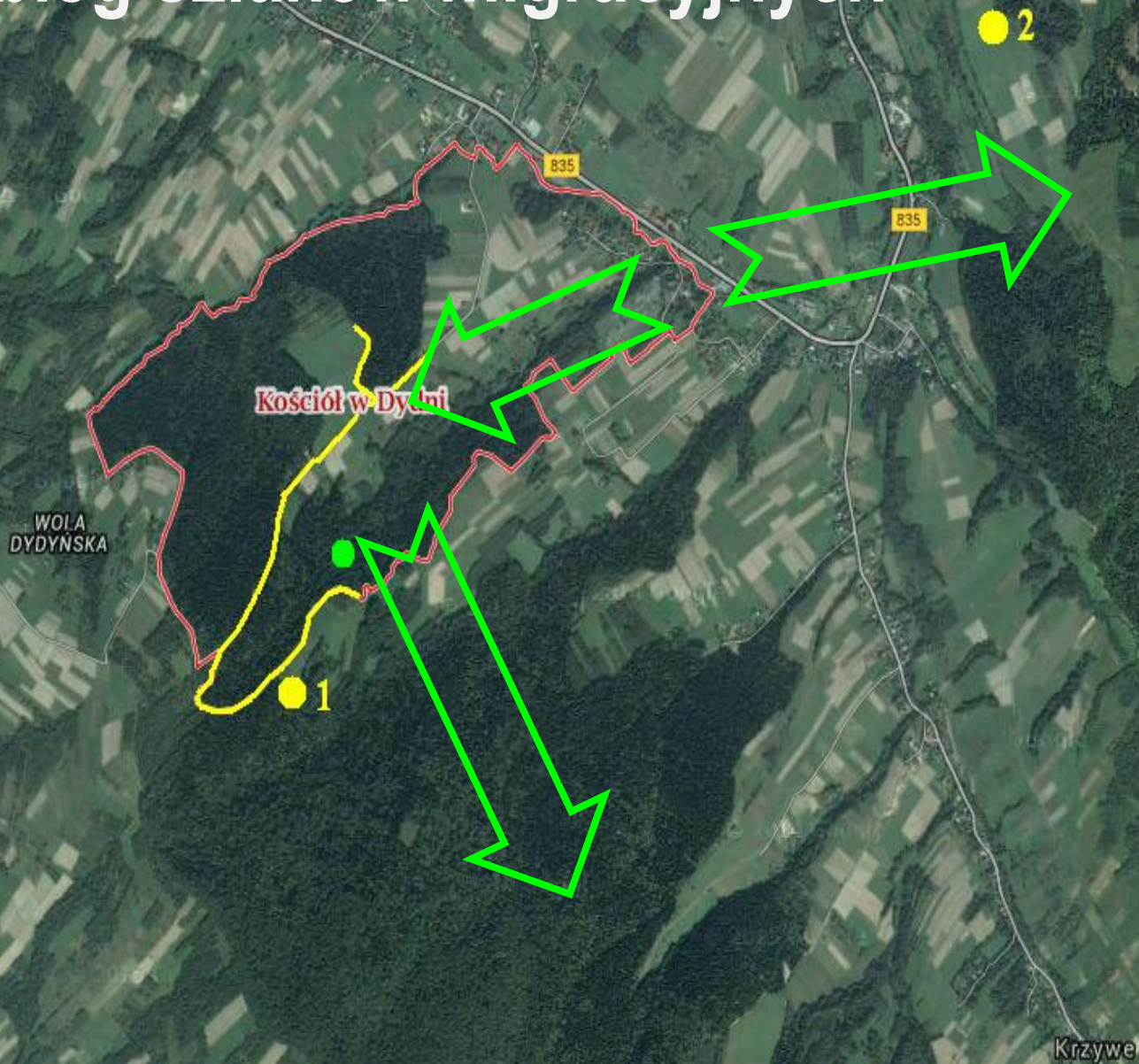
Proponowane działania

Teren leśny i zadrzewienia ostoi

Działania związane z utrzymaniem lub modyfikacją metod gospodarowania

Nazwa	Zakres prac	Czas realizacji	Podmiot
Utrzymanie lub powiększenie obecnego areału i zwartości terenów leśnych ostoi, poprawa jakości żerowisk	W gospodarce leśnej ostoi należy dążyć do: utrzymania jak największej powierzchni drzewostanów liściastych, - zwiększenia powierzchni drzewostanów o złożonej strukturze wiekowej i przestrzennej.	Teren leśny ostoi, zadrzewienia, zakrzewienia, szpalery drzew i krzewów.	właściciel/ zarządca terenu, Nadleśniczy Nadleśnictwa Brzozów

Przebieg szlaków migracyjnych



Żerowiska, trasy przelotu

