

# Las nad Braciejową

PLH 180023

I spotkanie

Zespołu Lokalnej Współpracy

Dębica, 23.07.2018.



**Fundusze Europejskie**  
Infrastruktura i Środowisko



GENERALNA  
DYREKCJA  
OCHRONY  
ŚRODOWISKA



REGIONALNA  
DYREKCJA  
OCHRONY  
ŚRODOWISKA  
W RZESZOWIE

**Unia Europejska**  
Fundusz Spójności



# Położenie i zasięg

## **Położenie administracyjne:**

województwo podkarpackie

powiat ropczycko-sędziszowski, gmina

Ropczyce, miejscowości: Mała, Niedźwiada,

powiat dębicki, gmina Dębica, miejscowości:

Braciejowa, Głobikowa, Stasiówka, Gumniska,

Latoszyn, miasto Dębica

**Powierzchnia:** 1440,17 ha

**Powierzchnia opracowania:** 56,04 ha

**Wysokość npm:** 235– 445 m

**Region biogeograficzny:** kontynentalny



## Obszar Natura 2000 Las nad Braciejową PLH180023






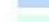
Załącznik mapowy nr 1  
do dokumentacji pzo

### Legenda

-  granica obszaru
-  obszar objęty pzo
-  oddziały leśne
-  granice działek ewid.

### Dane WZS (2008)

#### KOD

-  6510
-  9110
-  9130
-  9170
-  9180
-  91E0

#### NAZWA

-  *Bombina variegata*
-  *Callimorpha quadripunctata*
-  *Carabus variolosus*
-  *Lycaena dispar*
-  *Osmodermia eremita*
-  *Triturus montandoni*

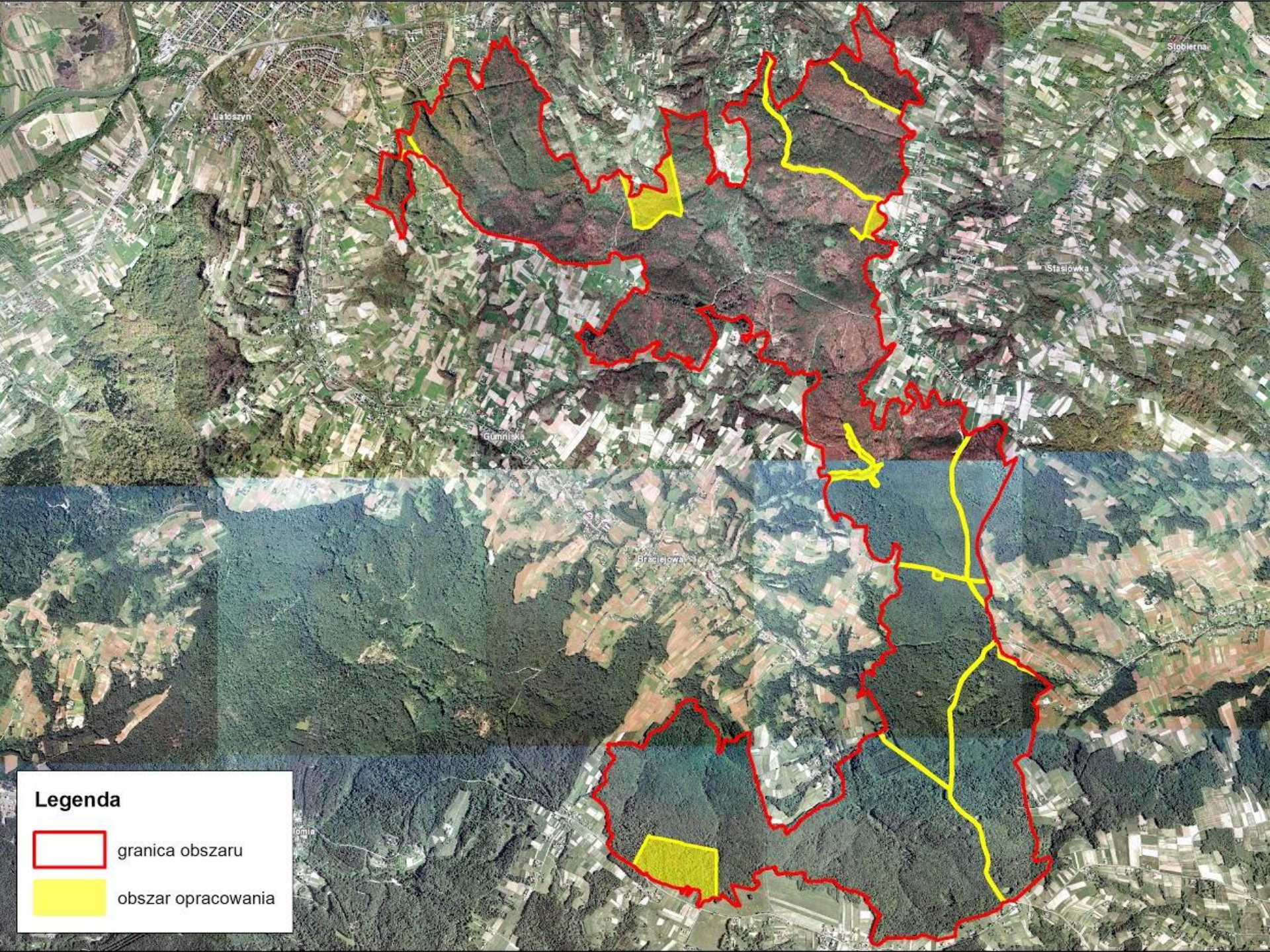
0 0,25 0,75 1,5 km

Arkusz: 1/1

Mapę wykonano w układzie współrzędnych  
płaskich prostokątnych PL-1992

Opracowanie: Dominik Wójski  
2018 r.

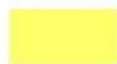




### Legenda

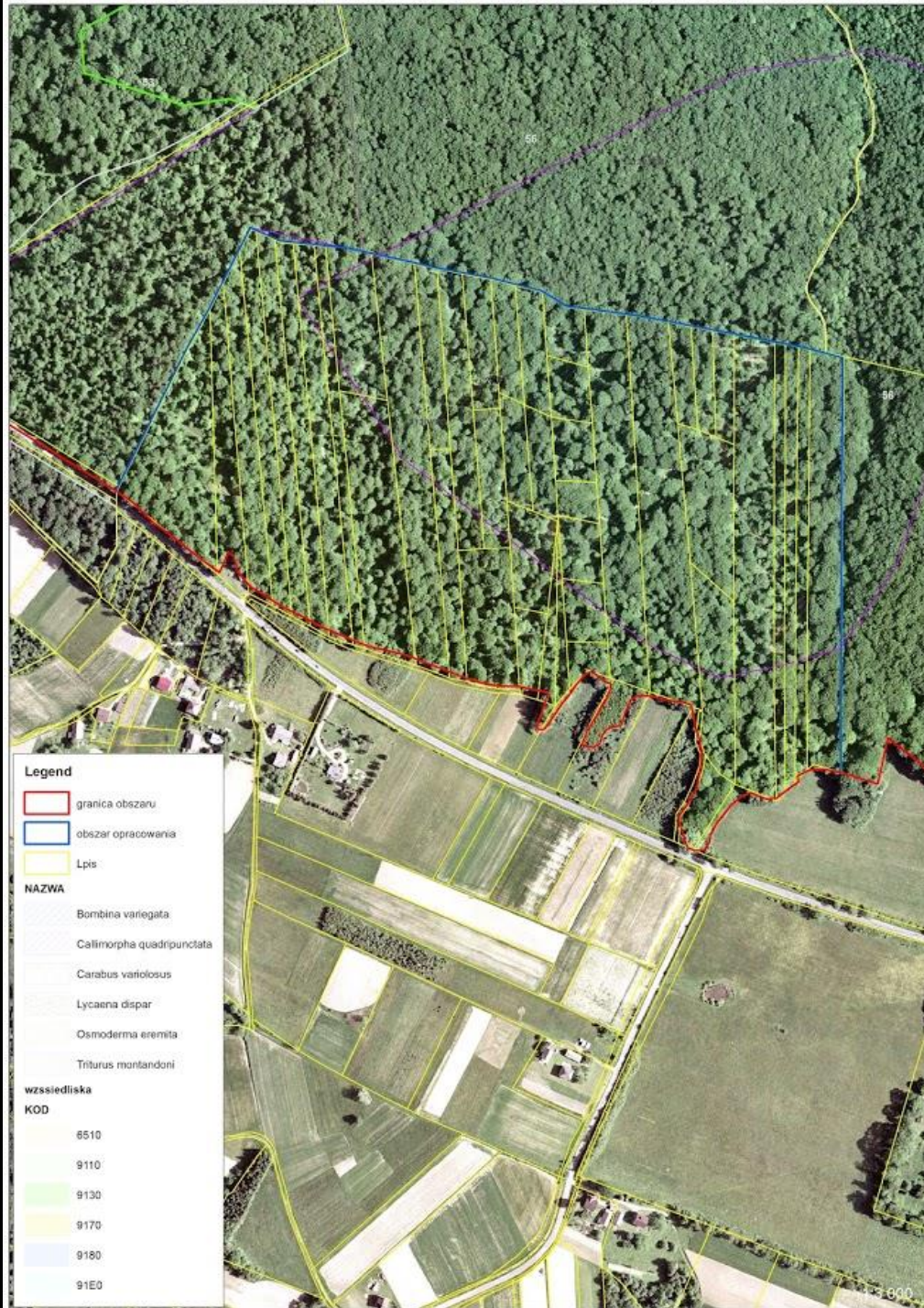


granica obszaru



obszar opracowania

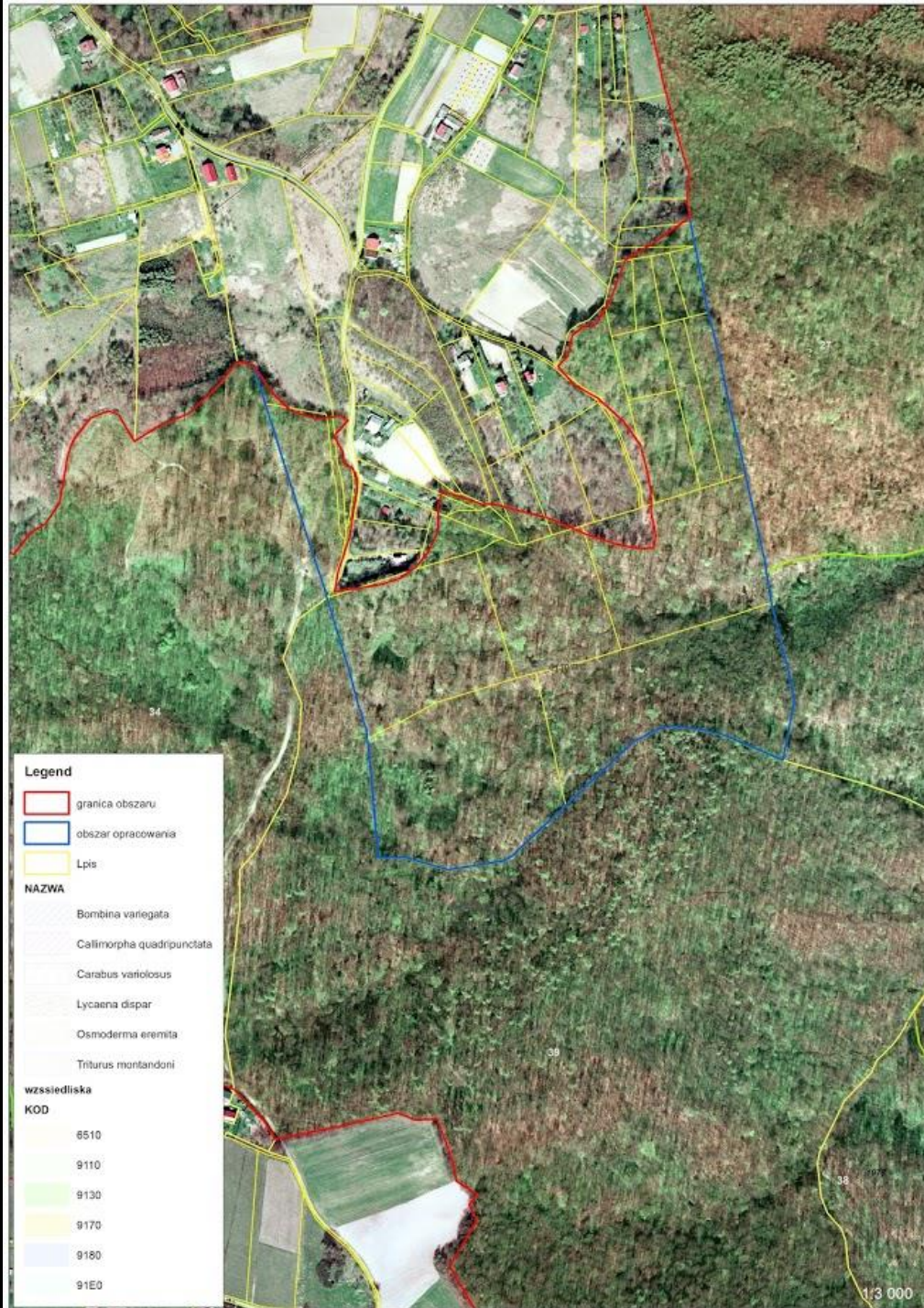




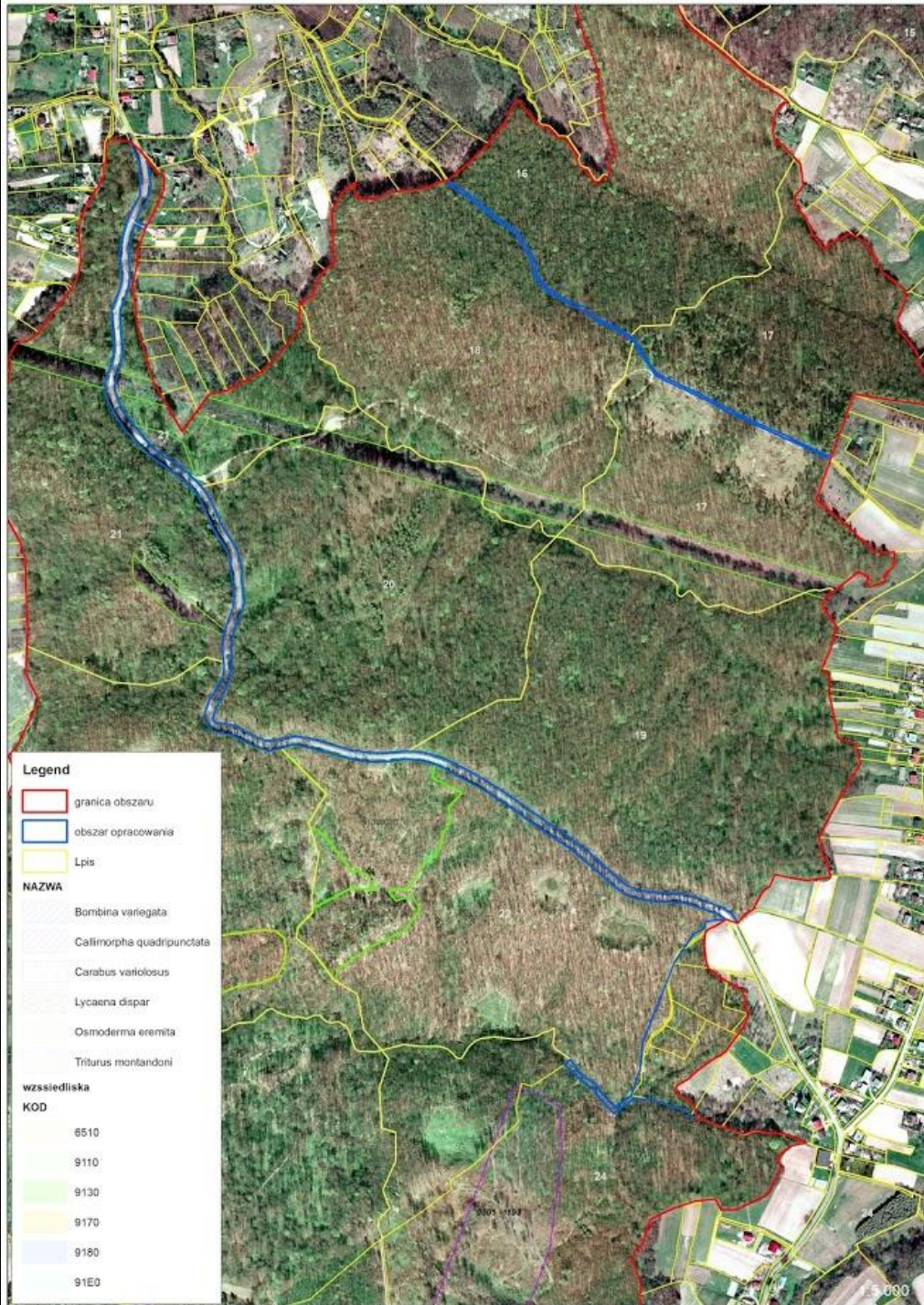




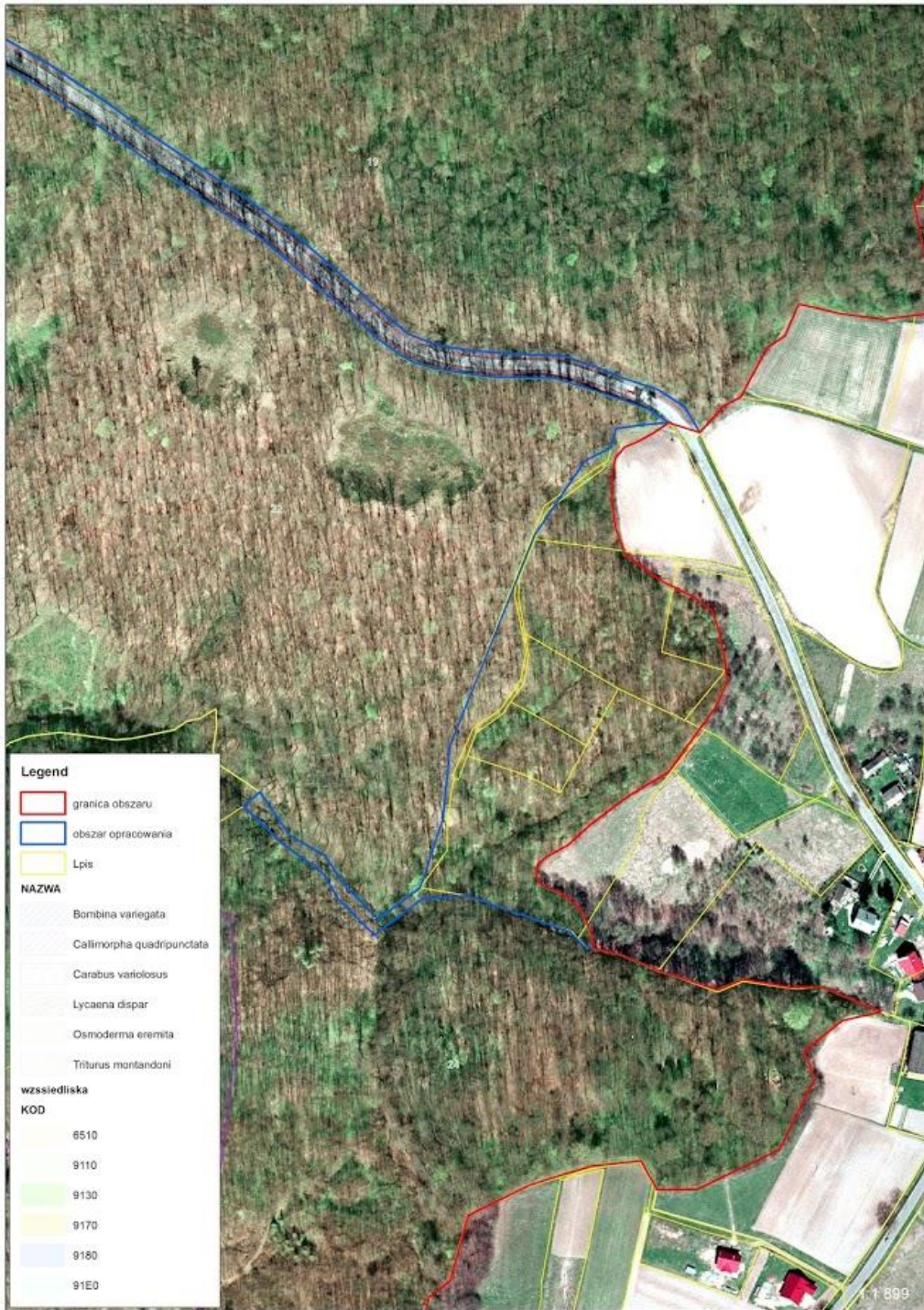




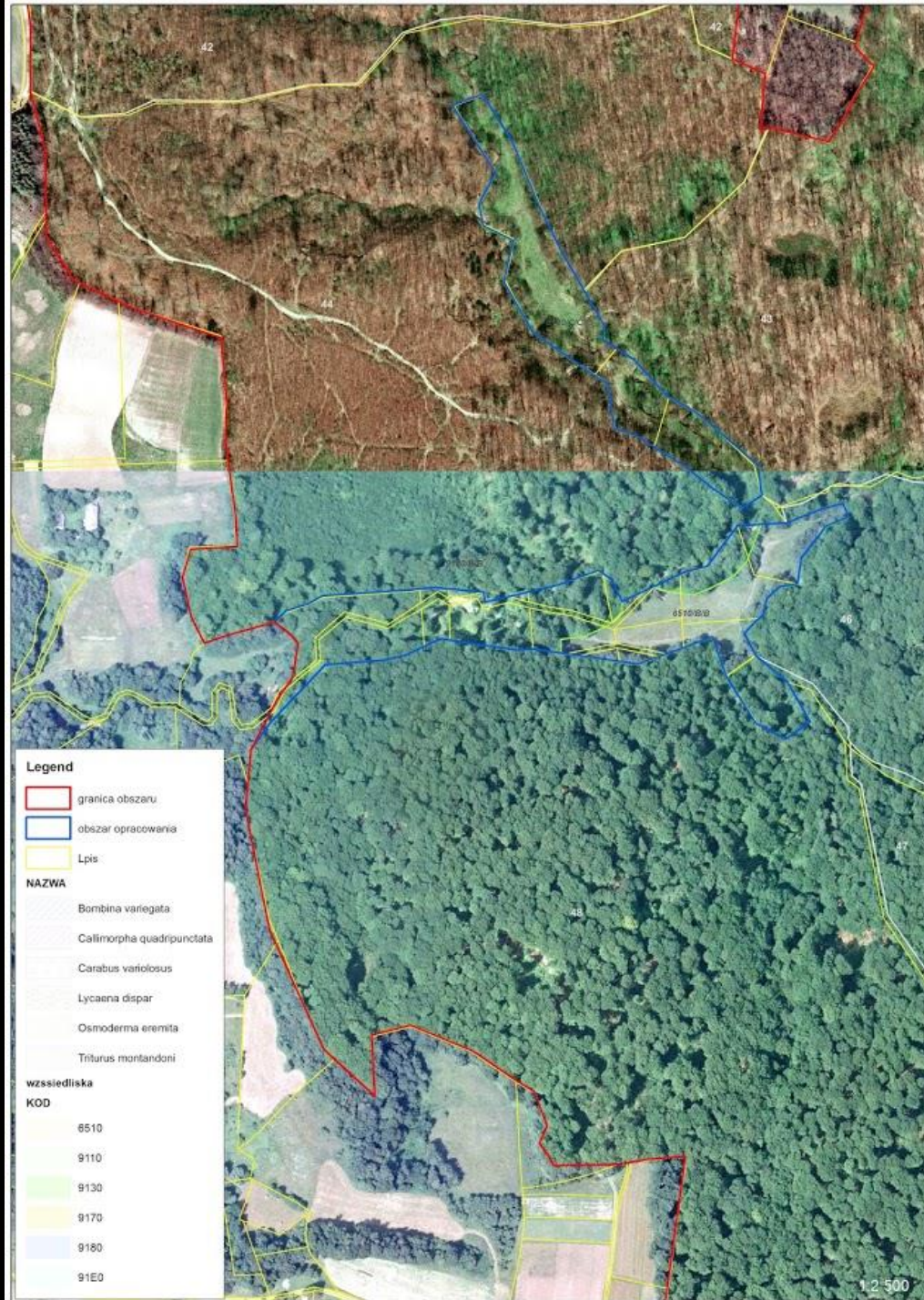




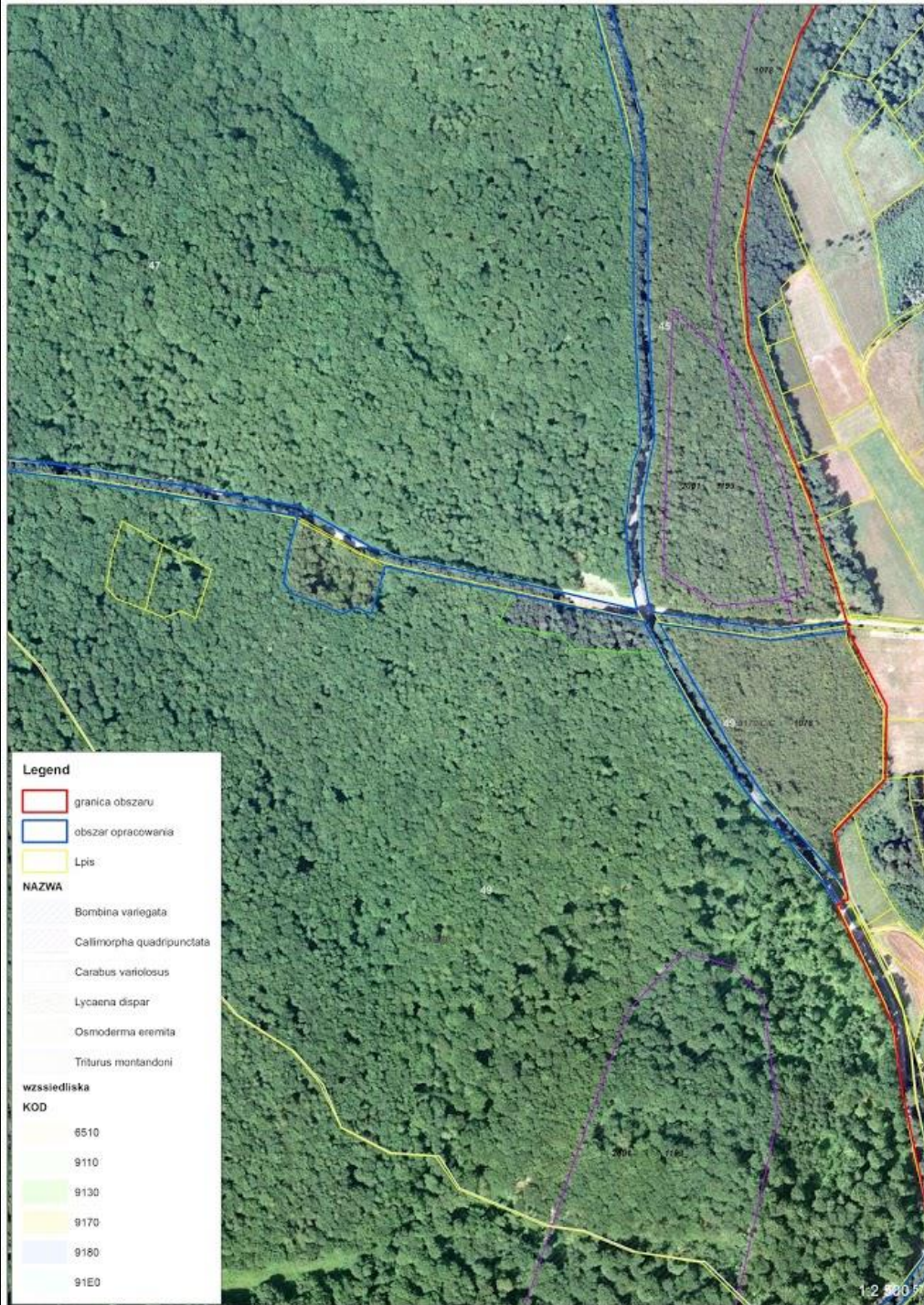




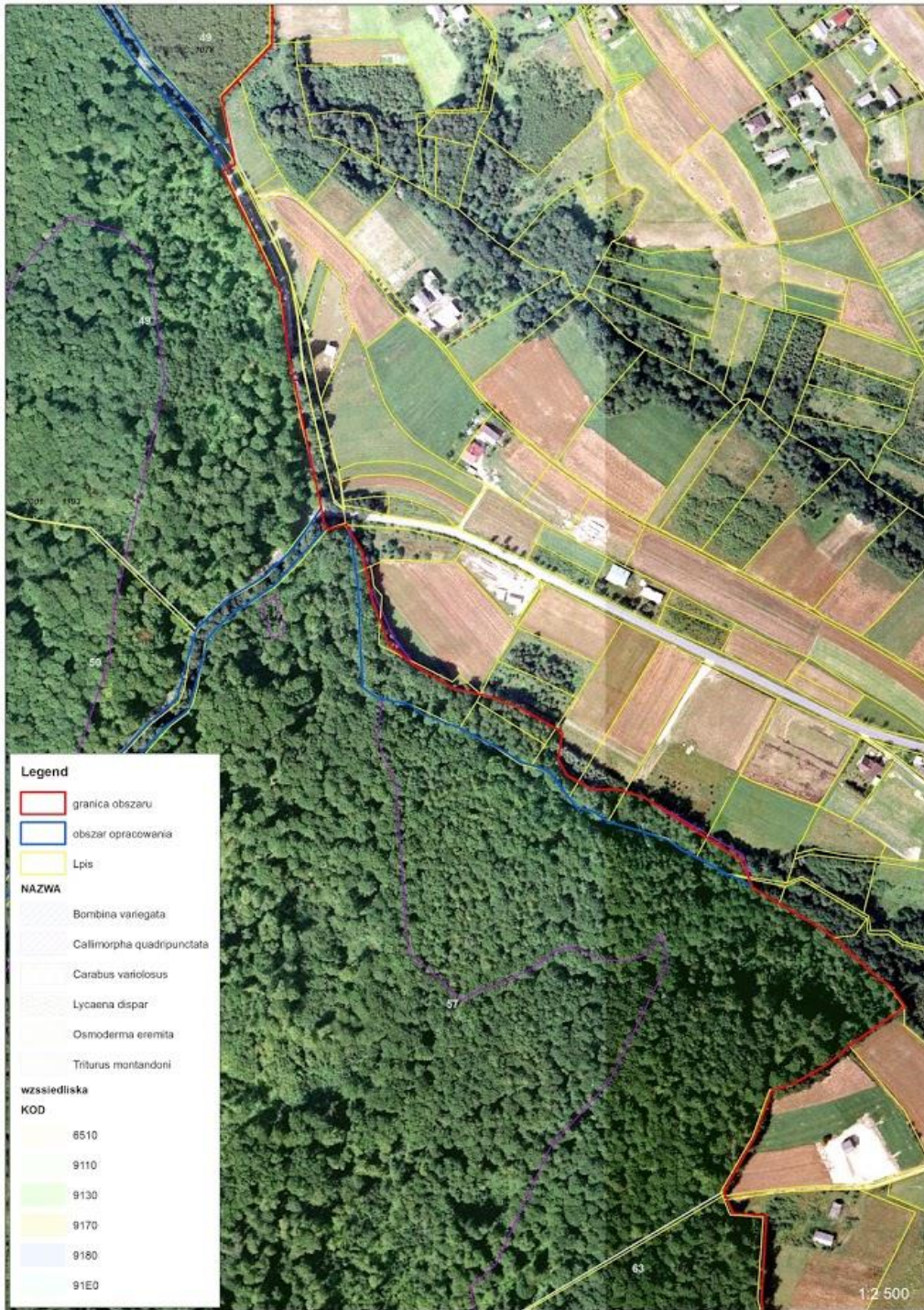




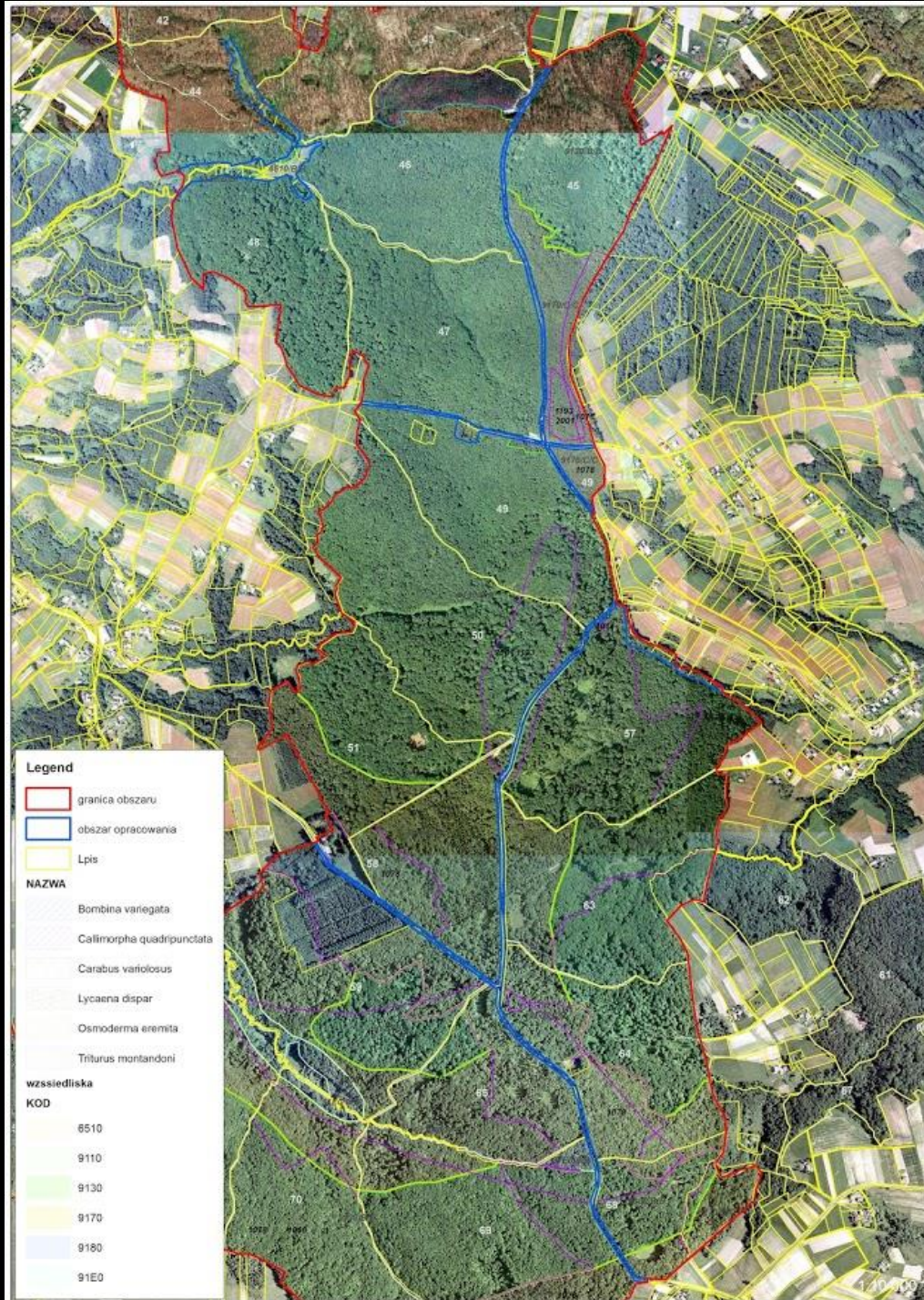
















## NATURA 2000 - STANDARDOWY FORMULARZ DANYCH

dla obszarów specjalnej ochrony (OSO),  
proponowanych obszarów mających znaczenie dla Wspólnoty (pOZW),  
obszarów mających znaczenie dla Wspólnoty (OZW) oraz  
specjalnych obszarów ochrony (SOO)

OBSZAR PLH180023  
NAZWA  
OBSZARU Las nad Braciejową

Przedmioty ochrony w obszarze - siedliska:

- **6510 Nizowe i górskie świeże łąki użytkowane ekstensywnie (*Arrhenatherion elatioris*);**
- **9110 Kwaśne buczyny (*Luzulo-Fagenion*);**
- **9130 Żyzne buczyny (*Dentario glandulosae-Fagenion*, *Galio odorati-Fagenion*);**
- **9170 Grąd środkowoeuropejski i subkontynentalny (*Galio-Carpinetum*, *Tilio-Carpinetum*);**
- 9180 Jaworzyny i lasy klonowo-lipowe na stromych stokach i zboczach (*Tilio plathyphyllis-Acerion pseudoplatani*);
- 91E0 Łęgi wierzbowe, topolowe, olszowe i jesionowe (*Salicetum albo-fragilis*, *Populetum albae*, *Alnenion glutinoso-incanae*, olsy źródliskowe).



## 6510 Nizowe i górskie świeże łąki użytkowane ekstensywnie

Bujne, wielogatunkowe, dwukośne łąki o umiarkowanych warunkach wilgotnościowych, stanowiące zastępcze siedliska grądów oraz buczyn. W runie występują liczne gatunki jedno i dwuliścienne, w tym rajgras wyniosły, kupkówka pospolita, bodziszek łąkowy, krwawnik pospolity, marchew zwyczajna i inne.

Siedliska te są ściśle uzależnione od odpowiedniego sposobu gospodarowania, opartego na koszeniu i usuwaniu pokosu.











## 9110 Kwaśne buczyny

Drzewostany bukowe i bukowo-jodłowe oraz jodłowe z częstą domieszką świerka na ubogich kwaśnych glebach, często na stromych zboczach i erodowanych wierzchowinach wzniesień. Charakterystyczny jest udział kilku gatunków związanych z kwaśnym podłożem jak borówka czarna, jastrzębiec leśny, konwalijka dwulistna przy braku gatunków o wymaganiach wysoko żyznych.











## 9130 Żyzne buczyny

Lasy liściaste i mieszane, często z dużym udziałem jodły, z domieszką jawora oraz innych gatunków liściastych. Tworzą zwarte drzewostany o złożonej strukturze przestrzennej. Wykształcają kilka wariantów siedliskowych i wysokościowych. W runie występuje zwykle bogaty zestaw gatunków zielnych, w tym żywce: cebulkowy i bulwkowaty.







# 9170 Grąd środkowoeuropejski i subkontynentalny

Drzewostany grabowo-dębowe, często z domieszką lipy, buka oraz jodły.

Grądy wykształcają kilka wariantów siedliskowych, od grądów niskich, nawiązujących do łągów, do grądów wysokich, przypominających niektóre postaci żyznych buczyn.







# 9180 Jaworzyny i lasy klonowo-lipowe na stromych stokach i zboczach

Wielogatunkowe, żyzne lasy jaworowe z bukiem, lipą drobnolistną i szerokolistną, na stromych zboczach o znacznym nachyleniu, zwykle na podłożu rumoszowym

Występowanie jaworzyn ograniczone jest do obszarów górskich i podgórskich Polski południowej.



91E0 łągi wierzbowe, topolowe, olszowe i jesionowe

Lasy i zarośla rozwijające się w strefie regularnych zalewów wód wezbraniowych na rzekami i potokami, lub (na terenach górskich) na lokalnych młakach zboczowych. Ważnymi elementami charakterystyki jest wysoka żyzność i występowanie ruchliwych wód na powierzchni oraz pod powierzchnią gleby.

Łągi stanowią silnie zróżnicowane i bogate gatunkowo siedliska przyrodnicze.





## NATURA 2000 - STANDARDOWY FORMULARZ DANYCH

dla obszarów specjalnej ochrony (OSO),  
proponowanych obszarów mających znaczenie dla Wspólnoty (pOZW),  
obszarów mających znaczenie dla Wspólnoty (OZW) oraz  
specjalnych obszarów ochrony (SOO)

OBSZAR PLH180023

NAZWA  
OBSZARU Las nad Braciejową

Typy siedlisk wymienione w załączniku I						Ocena obszaru			
Kod	PF	NP	Pokrycie [ha]	Jaskinie [liczba]	Jakość danych	A B C D	A B C		
						Reprezentatywność	Powierzchnia względna	Stan zachowania	Ocena ogólna
6510			0.58		M	B	C	B	B
9110			15.99		M	B	C	B	B
9130			1217.55		M	B	C	B	B
9170			162.45		M	B	C	B	B
9180			4.18		M	B	C	B	A
91E0			15.27		M	B	C	B	B





## NATURA 2000 - STANDARDOWY FORMULARZ DANYCH

dla obszarów specjalnej ochrony (OSO),  
proponowanych obszarów mających znaczenie dla Wspólnoty (pOZW),  
obszarów mających znaczenie dla Wspólnoty (OZW) oraz  
specjalnych obszarów ochrony (SOO)

OBSZAR	PLH180023
NAZWA OBSZARU	Las nad Braciejową

Przedmioty ochrony w obszarze – gatunki zwierząt:

- 1193 Kumak górski *Bombina variegata*;
- 2001 Traszka karpacka *Triturus montandoni*;
- 6199 Krasopani hera *Euplagia quadripunctaria*;
- 4014 Biegacz urozmaicony *Carabus variolosus*;
- 1086 Zgniotek cynobrowy *Cucujus cinnaberinus*.



## 1193 Kumak górski

Płaz bezogonowy z rodziny kumakowatych, zasiedlający niewielkie, często okresowe zbiorniki wodne, takie jak astatyczne rozlewiska, niewielkie oczka wodne czy koleiny na gruntowych drogach.

Charakteryzuje się zielonobrunatnym grzbietem i jaskrawożółtym spodem ciała, przerywanym czarno-srebrnymi plamami.

W obszarze występuje na granicy zasięgowej.







## 2001 Traszka karpacka

Płaz ogoniasty z rodziny salamandrowatych, o długości do 10 cm, w tym połowa długości to ogon. Ubarwienie zmienne, od pomarańczowoczerwonego do czarnego, także plamiste lub marmurkowe.

Prowadzi lądowy tryb życia, rozmnaża się natomiast w małych zbiornikach wodnych.

W obszarze jej obecność jest krytyczna i wymaga weryfikacji, gdyż wskazano ją poza arealem jej występowania.



## 6199 Krasopani hera

Duży motyl o rozpiętości skrzydeł do 6 cm i charakterystycznym, czerwono-biało-czarnym rysunku skrzydeł, składanych płasko podczas odpoczynku i żerowania.

Owady dorosłe żerują z dużą stałością na sadźcu konopiastym, a także na gatunkach z rodzaju oset i ostrożeń. Gąsienice odżywiają się jasnotami, wierzbownicami, malinami, leszczyną, pokrzywą zwyczajną i innymi.

Występuje w rozproszeniu na południowym-wschodzie Polski.











## 4014 Biegacz urozmaicony (gruzełkowaty)

Chrząszcz z rodziny biegaczowatych o pancerzu z charakterystycznymi wgłębieniami i o długości do 3 cm, zasiedlający wilgotne siedliska (brzegi cieków, małych zbiorników wodnych, skraje rowów, młak, torfowisk) na południu Polski.

Potrafi nurkować i pływać, poluje aktywnie na bezkręgowce i drobne kręgowce.



## 1086 Zgniotek cynobrowy

Chrząższcz z rodziny zgniotkowatych, o długości do 15 mm postaci dorosłej i pokrywach koloru koralowego.

Owad ten żyje pod korą drzew liściastych, głównie topól, dębów i grabów. Larwy tworzą, często gromadnie, jajowate komory, postaci dorosłe prowadzą aktywny dziennie tryb życia, są płochliwe, w razie zagrożenia szybko chowają się w szczeliny drewna lub kory.





## NATURA 2000 - STANDARDOWY FORMULARZ DANYCH

dla obszarów specjalnej ochrony (OSO),  
proponowanych obszarów mających znaczenie dla Wspólnoty (pOZW),  
obszarów mających znaczenie dla Wspólnoty (OZW) oraz  
specjalnych obszarów ochrony (SOO)

OBSZAR PLH180023

NAZWA  
OBSZARU Las nad Braciejową

Gatunki			Populacja na obszarze							Ocena obszaru				
Grupa	Kod	Nazwa naukowa	S	NP	Typ	Wielkość		Jednostka	Kategoria	Jakość danych	A B C D	A B C		
						Min	Maks		C R V P		Populacja	Stan zachowania	Izolacja	Ogólnie
A	1193	<a href="#">Bombina variegata</a>			p				C	M	C	B	B	B
I	4014	<a href="#">Carabus variolosus</a>			p				P	M	C	B	B	C
I	1086	<a href="#">Cucujus cinnaberinus</a>			p				P	M	C	B	B	C
I	6199	<a href="#">Euplagia quadripunctaria</a>			p				C	M	A	B	B	A
I	1060	<a href="#">Lycaena dispar</a>			p				R	M	D			
I	1084	<a href="#">Osmoderma eremita</a>			p				P	M	D			
A	2001	<a href="#">Triturus montandoni</a>			p				C	M	C	B	B	B



# Kontakt

Koordynator projektu planu zadań ochronnych  
dla obszaru Las nad Braciejową

Dominik Wróbel

tel.: 503 765 895

e-mail: [pterido@interia.pl](mailto:pterido@interia.pl)



**Fundusze Europejskie**  
Infrastruktura i Środowisko



GENERALNA  
DYREKCJA  
OCHRONY  
ŚRODOWISKA



REGIONALNA  
DYREKCJA  
OCHRONY  
ŚRODOWISKA  
W RZESZOWIE

**Unia Europejska**  
Fundusz Spójności

