

Rafał Szkudlarek i Anna Bator



**INFRASTRUKTURA
I ŚRODOWISKO**
NARODOWA STRATEGIA SPÓJNOŚCI



GENERALNA
DYREKCJA
OCHRONY
ŚRODOWISKA

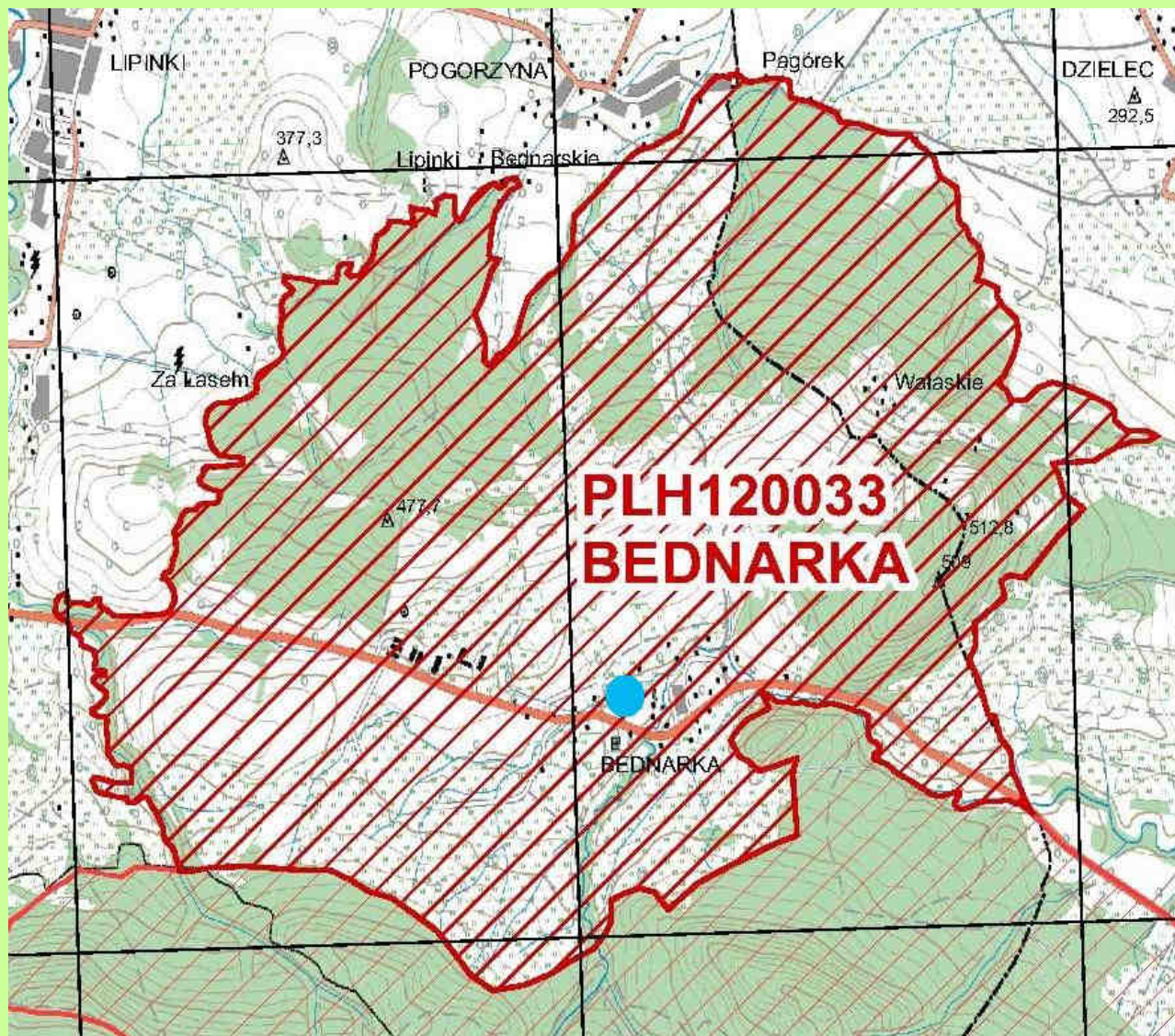


REGIONALNA
DYREKCJA
OCHRONY
ŚRODOWISKA
W RZESZOWIE

UNIA EUROPEJSKA
EUROPEJSKI FUNDUSZ
ROZWOJU REGIONALNEGO



Obszar Natura 2000 - Bednarka PLH120033



**Przedmiot ochrony -
podkowiec mały
*Rhinolophus
hipposideros***

mały nietoperz

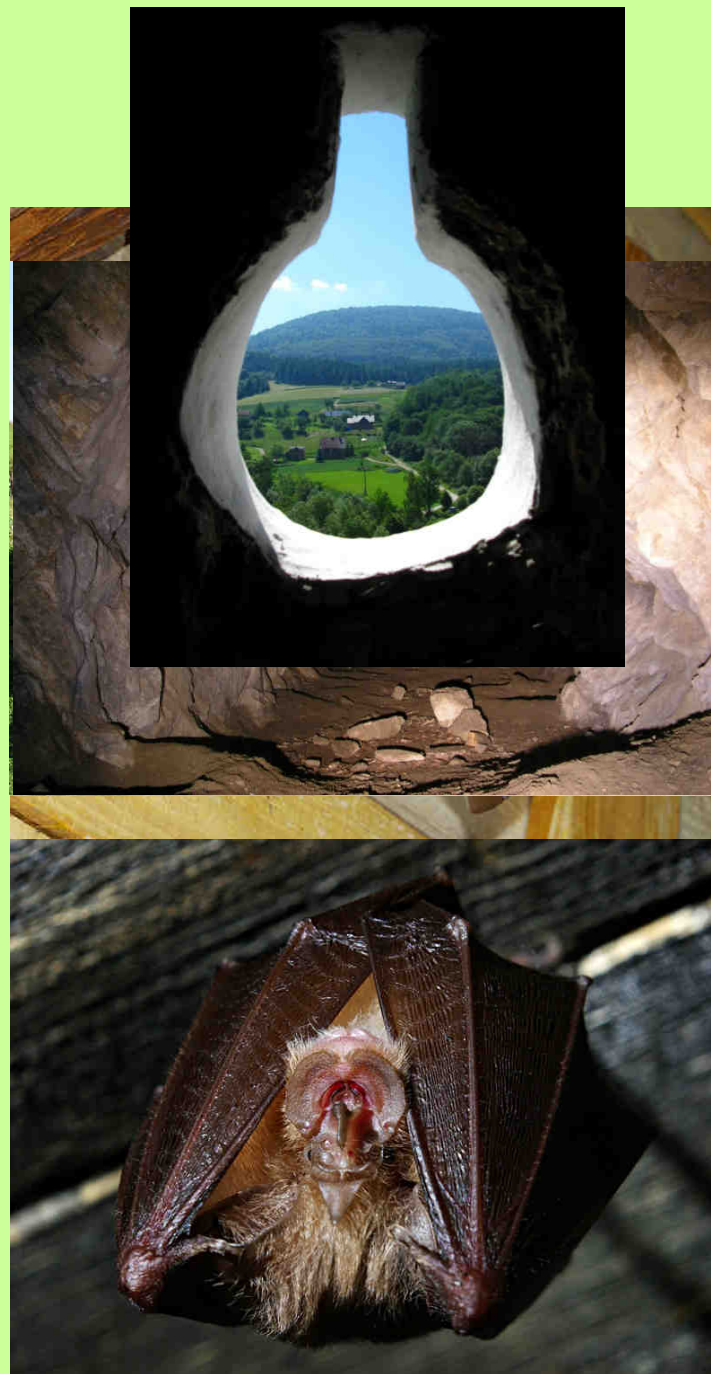
lato: kolonie rozrodcze na
strychach

żeruje w lasach

zima: jaskinie, sztolnie

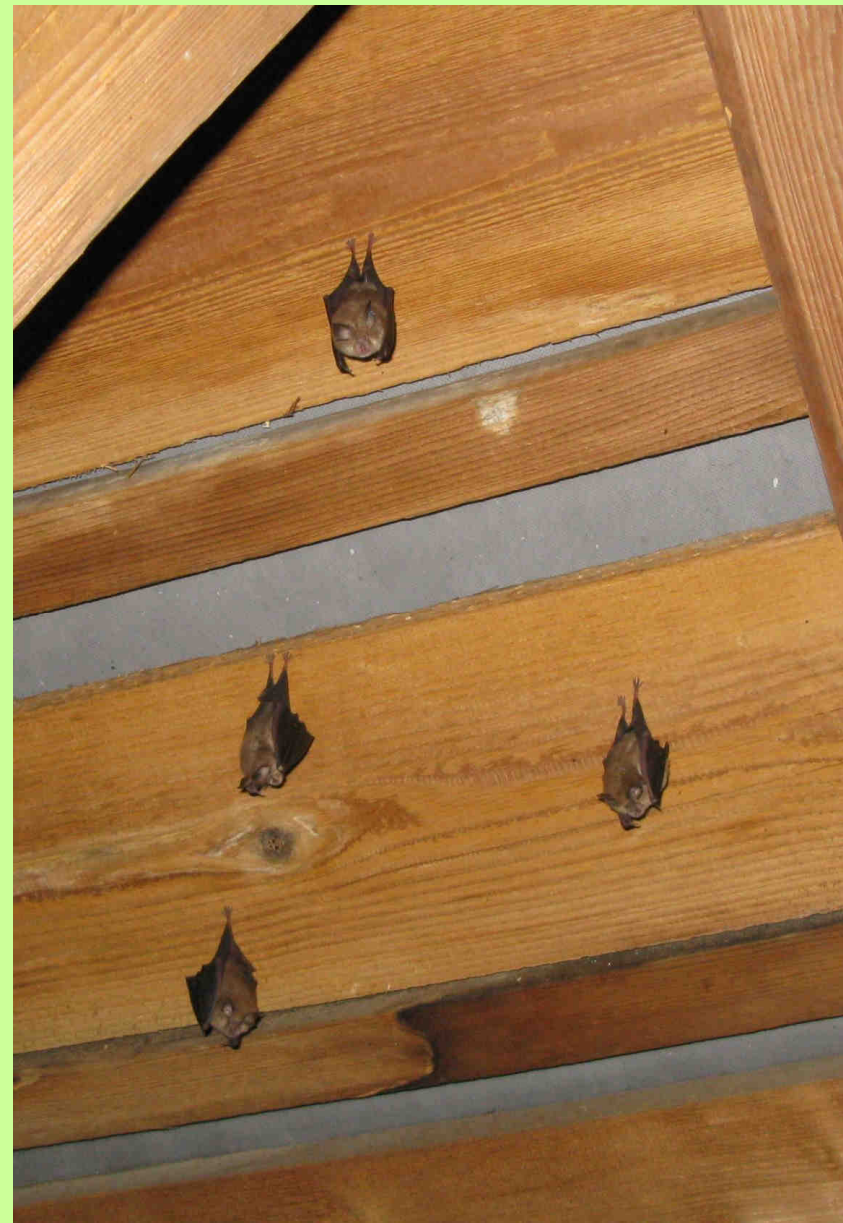
osiadły

nie potrafi przeciskać się
przez szczeliny



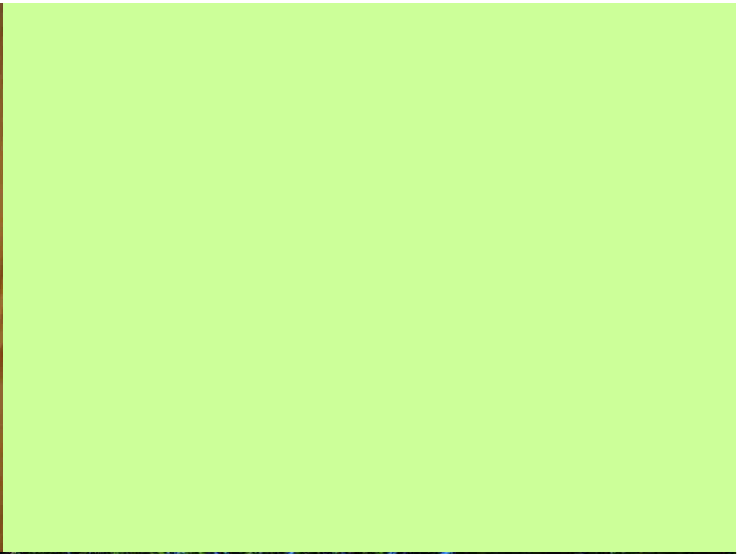
Kościół w Bednarce

kolonia rozrodcza
podkowca małego
licząca do 60 os.







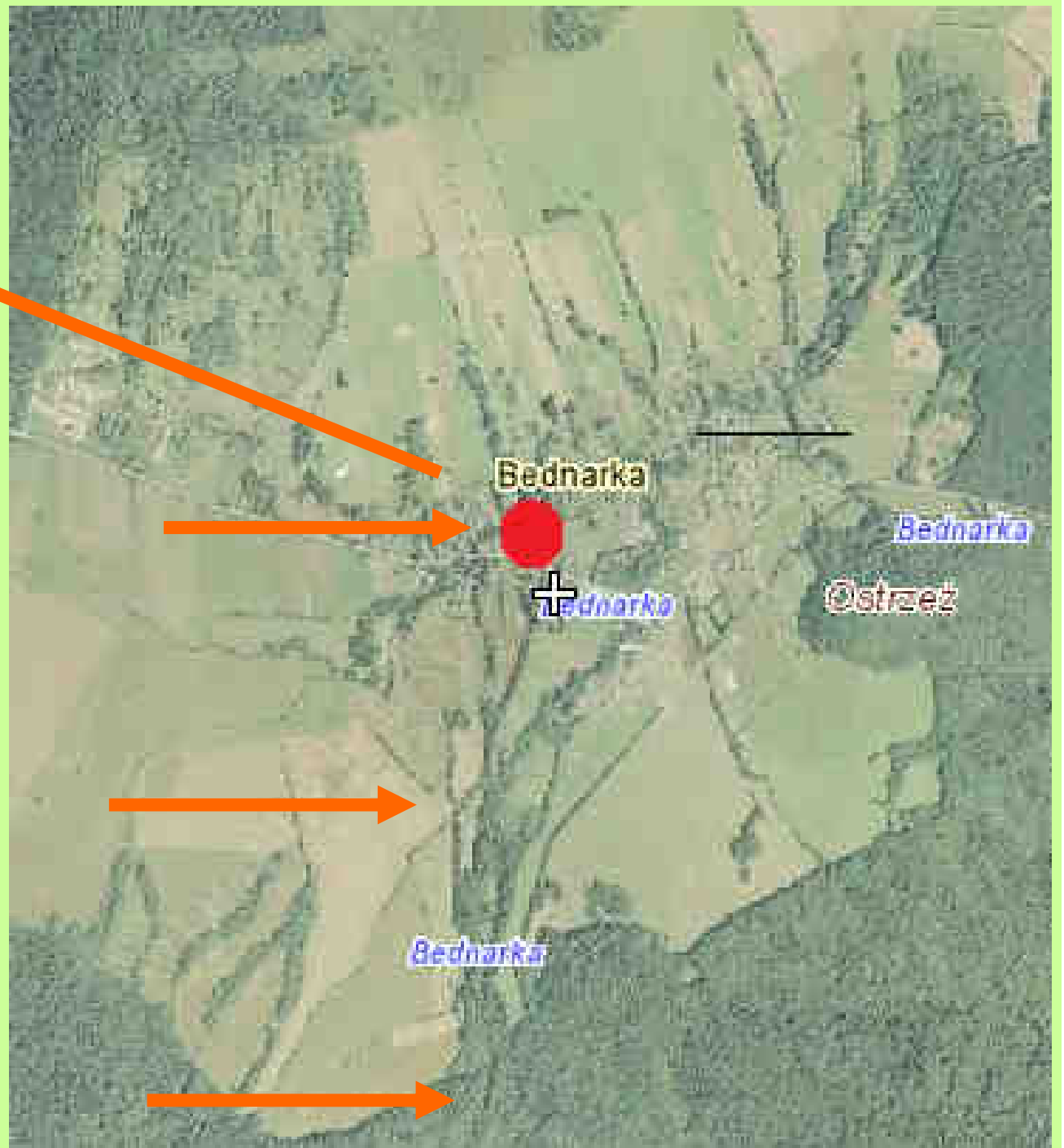




kolonia rozrodcza

trasy migracji

żerowisko





Zagrożenia

naturalne

antropogeniczne

drapieżnictwo

pasożyty i choroby

konkurencja
międzygatunkowa



remonty dachów w okresie rozrodczym (kwiecień-wrzesień)



chemiczne środki konserwacji drewna



uszczelnianie strychów / zamykanie wlotów



zupełne wycięcie drzew wokół budynku



nadmierne przycinanie koron drzew



nadmierne nocne oświetlenie budynku
= wyeksponowanie na drapieżniki











zmiany struktury krajobrazu



niszczenie żerowisk i bazy pokarmowej



ruch turystyczny na zimowiskach



przeszkody na trasach migracji



przeznaczony do telefonii komórkowej



Zalecenia ogólne

remont dachu

termin od października do marca, nadzór przyrodniczy

wycinka i przycinanie drzew

ponowne nasadzenia

instalacja iluminacji budynku

pozostawienie zaciemnionej strony budynku z wlotem dla nietoperzy

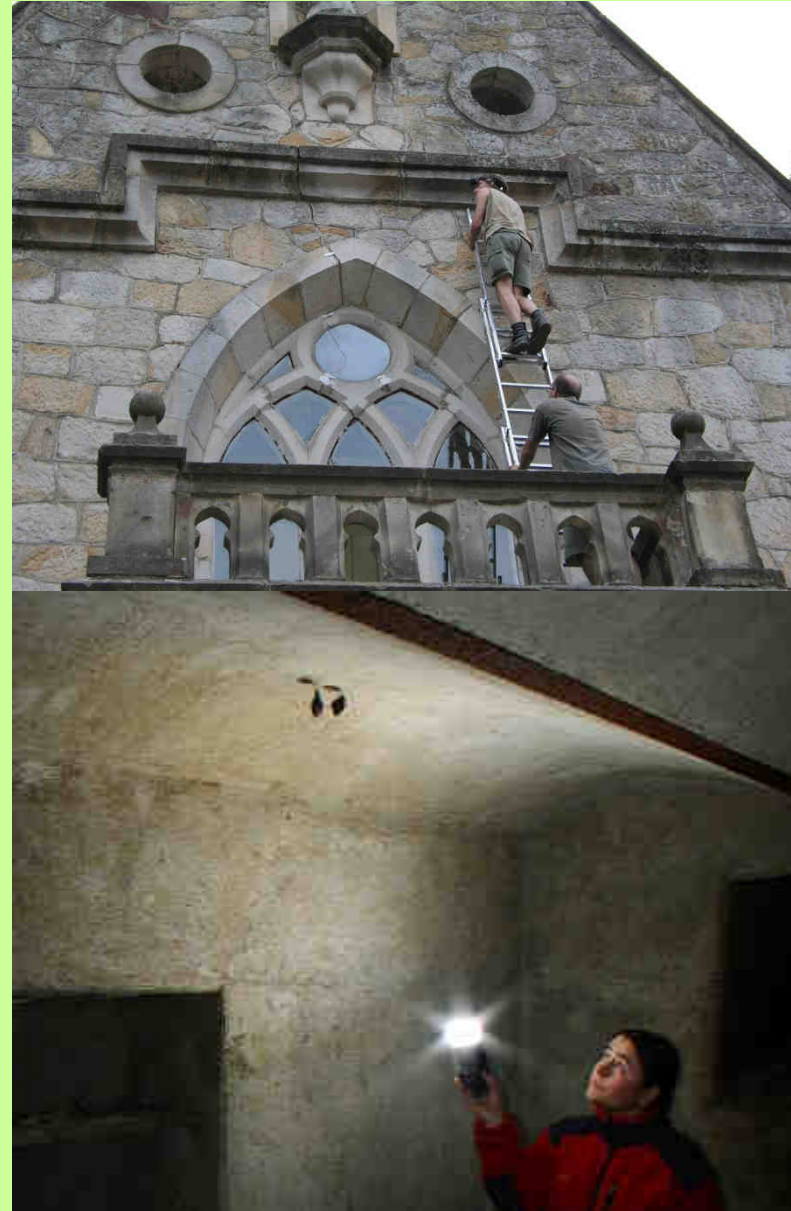
inwestycje (wielkoobszarowe wylesienia, likwidacja liniowych elementów krajobrazu)

uwzględnienie korytarzy ekologicznych oraz żerowiska

Zalecenia ogólne

utrzymanie wlotów
dla nietoperzy

coroczny monitoring
liczebności wykonywany
przez specjalistów
- chiropterologów



Możliwość uzyskania dotacji na utrzymanie właściwego otoczenia budynku



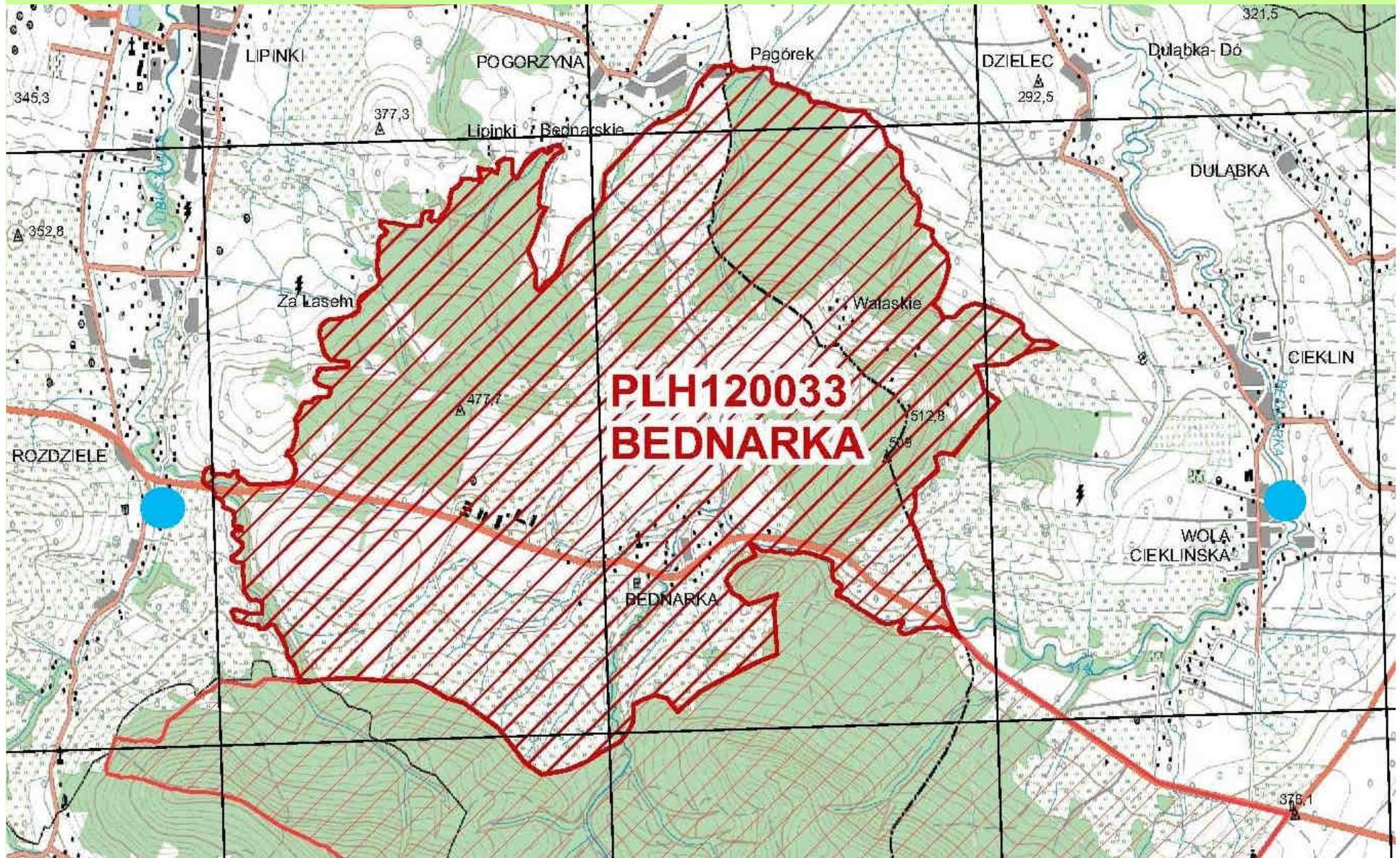
propozycja rozszerzenia obszaru



cerkiew w Rozdzielu
kolonia ok. 25
podkowców małych



kościół w Cieklinie
kolonia ok. 70
podkowców małych





dziękuję za uwagę



**INFRASTRUKTURA
I ŚRODOWISKO**
NARODOWA STRATEGIA SPÓJNOŚCI



GENERALNA
DYREKCJA
OCHRONY
ŚRODOWISKA



REGIONALNA
DYREKCJA
OCHRONY
ŚRODOWISKA
W RZESZOWIE

UNIA EUROPEJSKA
EUROPEJSKI FUNDUSZ
ROZWOJU REGIONALNEGO

