

Kościół w Dydni

PLH 180034

I spotkanie

Zespołu Lokalnej Współpracy

Dydnia, 24.04.2015.



Położenie i zasięg

Położenie administracyjne:

woj. podkarpackie, powiat brzozowski,
gmina Dydnia

Powierzchnia: 198 ha

Wysokość npm: 276 – 440 m.

Region biogeograficzny: kontynentalny.



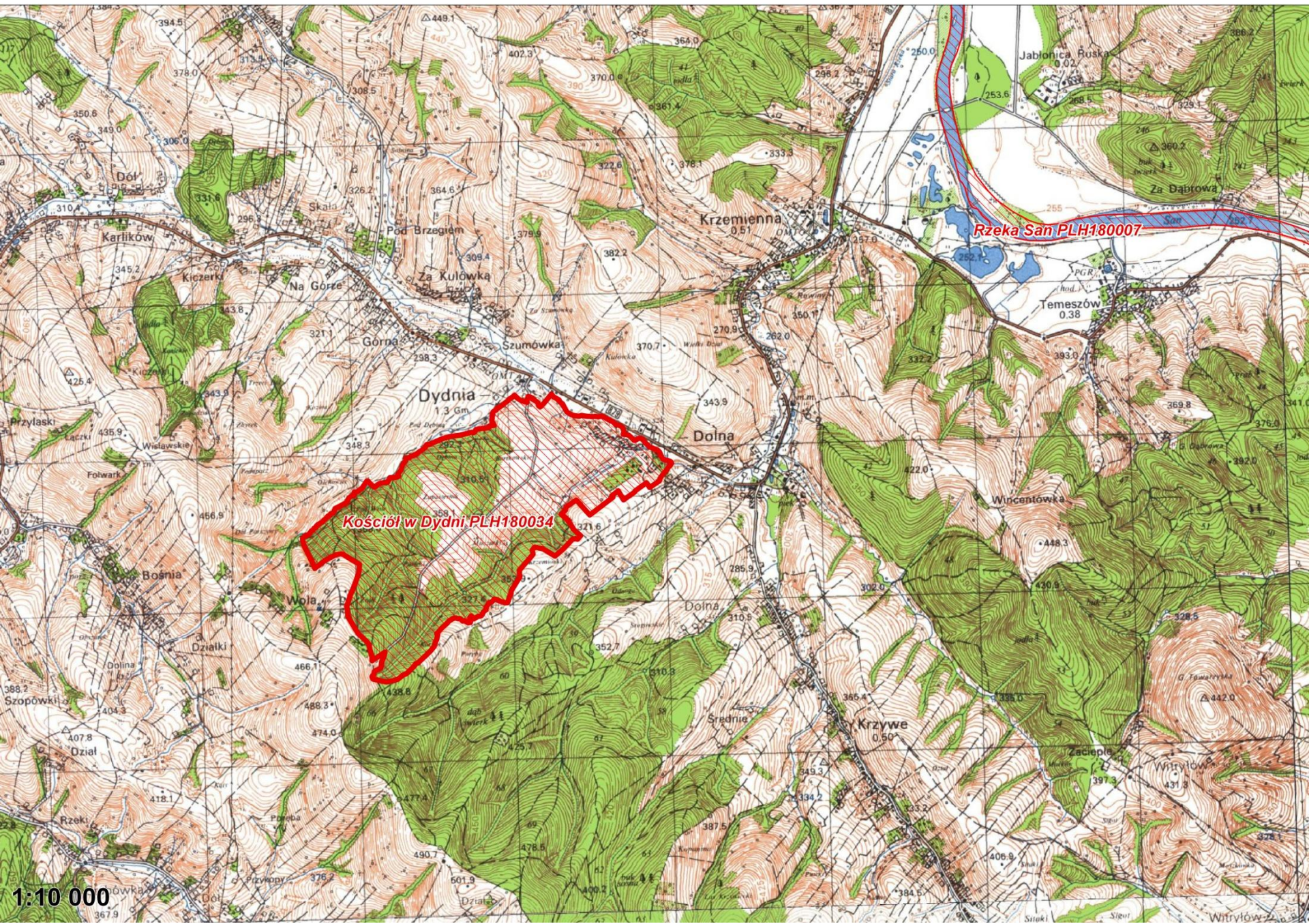
Pogórze Przemyskie PLB180001

Kościół w Dydni PLH180034

Rzeka San PLH180007

Góry Słonne PLH180013
Góry Słonne PLB180003

1:25 000



Rzeka San PLH180007

Kościół w Dydni, PLH180034

1:10 000

Kluczowy obiekt w obszarze

Neogotycki kościół pw.
św. Michała
Archanioła i św. Anny.





1:1 000



NATURA 2000 - STANDARDOWY FORMULARZ DANYCH

dla obszarów specjalnej ochrony (OSO),
proponowanych obszarów mających znaczenie dla Wspólnoty (pOZW),
obszarów mających znaczenie dla Wspólnoty (OZW) oraz
specjalnych obszarów ochrony (SOO)

OBSZAR PLH180034
NAZWA
OBSZARU Kościół w Dydni

Przedmioty ochrony w obszarze:

- 9130-3 żyzna buczyna górska
(*Dentario glandulosae-Fagetum*)
- 9170-2 Grad subkontynentalny
(*Tilio-Carpinetum*)
- 1324 *Myotis myotis* Nocek duży

Żyzna buczyna karpacka

Lasy liściaste i mieszane, często z dużym udziałem jodły, z domieszką jawora oraz innych gatunków liściastych. Tworzą zwarte drzewostany o złożonej strukturze przestrzennej. Wykształcają kilka wariantów siedliskowych.

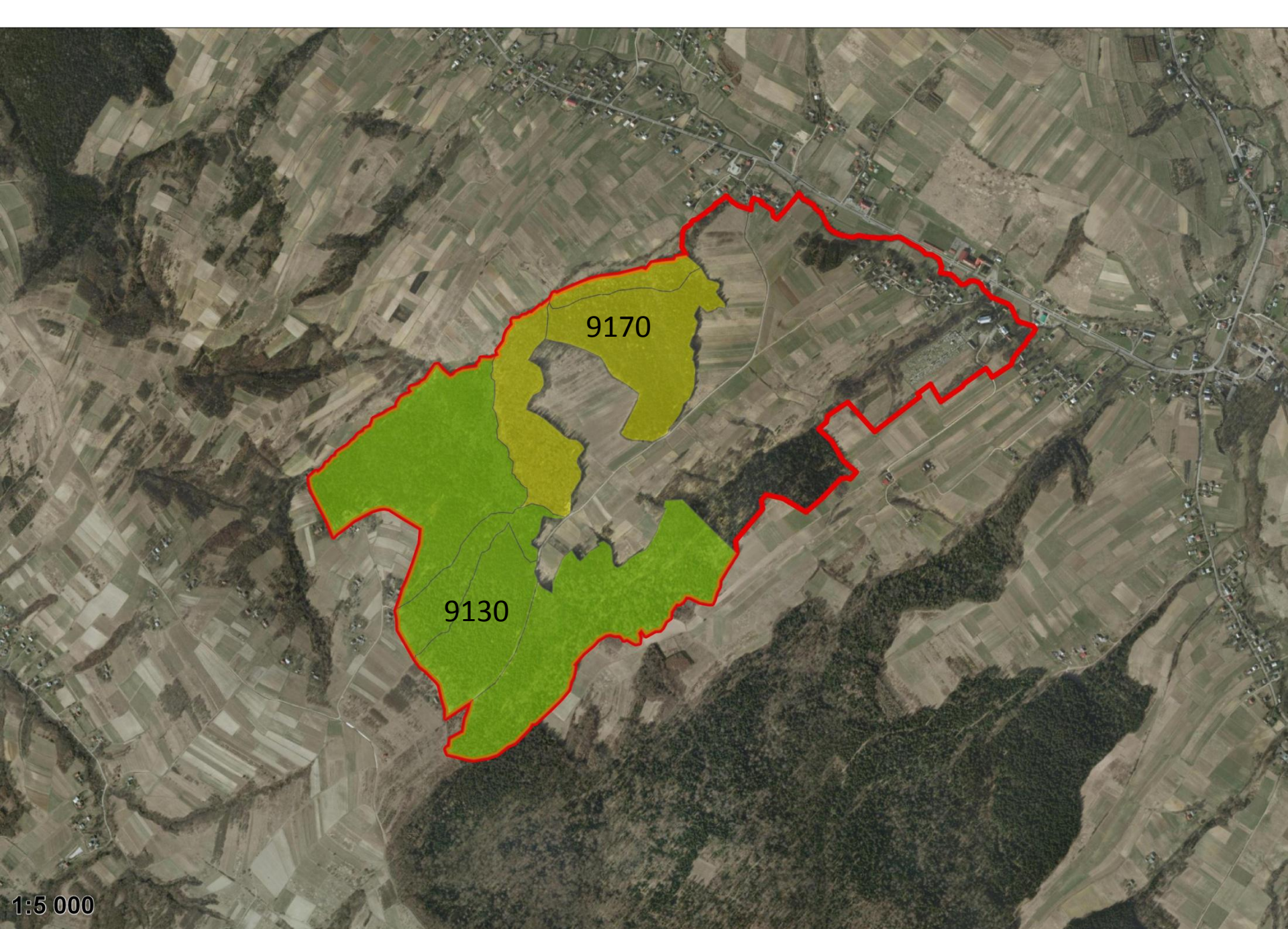


Grąd subkontynentalny

Drzewostany grabowo-dębowe, często z domieszką lipy, buka oraz jodły.

Grądy wykształcają kilka wariantów siedliskowych, od grądów niskich, nawiązujących do łągów, do grądów wysokich, przypominających niektóre postaci żyznych buczyn.





9170

9130

1:5 000



NATURA 2000 - STANDARDOWY FORMULARZ DANYCH

dla obszarów specjalnej ochrony (OSO),
proponowanych obszarów mających znaczenie dla Wspólnoty (pOZW),
obszarów mających znaczenie dla Wspólnoty (OZW) oraz
specjalnych obszarów ochrony (SOO)

OBSZAR PLH180034

NAZWA
OBSZARU Kościół w Dydni

Typy siedlisk wymienione w załączniku I						Ocena obszaru			
Kod	PF	NP	Pokrycie [ha]	Jaskinie [liczba]	Jakość danych	A B C D	A B C		
						Reprezentatywność	Powierzchnia względna	Stan zachowania	Ocena ogólna
9130			72.51		M	C	C	C	B
9170			29.66		M	C	C	C	B

Kontakt

Koordynator projektu planu zadań ochronnych
dla obszaru Osuwiska w Lipowicy

Dominik Wróbel

tel.: 503 765 895

e-mail: pterido@interia.pl



Dziękuję za uwagę