



Fundusze Europejskie  
Infrastruktura i Środowisko



GENERALNA  
DYREKCJA  
OCHRONY  
ŚRODOWISKA



REGIONALNA  
DYREKCJA  
OCHRONY  
ŚRODOWISKA  
W RZESZOWIE

Unia Europejska  
Fundusz Spójności



# Plan Zadań Ochronnych

OBSZAR NATURA 2000  
LASY SIENIAWSKIE  
PLH180054

III spotkanie Zespołu Lokalnej  
Współpracy

13.06.2022



**Fundusze Europejskie**  
Infrastruktura i Środowisko



GENERALNA  
DYREKCJA  
OCHRONY  
ŚRODOWISKA



REGIONALNA  
DYREKCJA  
OCHRONY  
ŚRODOWISKA  
W KESZOWIE

**Unia Europejska**  
Fundusz Spójności



# **Plan zadań ochronnych dla Obszaru Natura 2000 Lasy Sieniawskie PLH PLH180054 (z wyłączeniem gruntów Skarbu Państwa w zarządzie Państwowego Gospodarstwa Leśnego Lasy Państwowe)**

**Zadanie realizowane w ramach projektu POIS.02.04.00-00-0193/16 „Opracowanie Planów Zadań Ochronnych dla obszarów Natura 2000” współfinansowanego ze środków pochodzących z Europejskiego Funduszu Spójności w ramach Programu Operacyjnego Infrastruktura i Środowisko, działając na podstawie art. 28 ust. 3 i 4 ustawy z dnia 16 kwietnia 2004 r. o ochronie przyrody (Dz. U. z 2020 r., poz. 55 tj.), w związku z art. 39 ust. 1 z dnia 3 października 2008 r. o udostępnianiu informacji o środowisku i jego ochronie, udziale społeczeństwa w ochronie środowiska oraz o ocenach oddziaływania na środowisko (Dz. U. z 2020 r., poz. 283 ze zm.).**



**Fundusze Europejskie**  
Infrastruktura i Środowisko



**Unia Europejska**  
Fundusz Spójności



**Wykonawca:**

**Usługi Ekologiczne Alojzy Przemyski**  
na zlecenie Regionalnej Dyrekcji Ochrony Środowiska w Rzeszowie

**Koordynator projektu PZO: dr Alojzy Przemyski**

**Planista Regionalny: mgr Olimpia Bator**

**Asystent planisty regionalnego: mgr Krzysztof Cholewa**

**Autorzy:**

**dr Alojzy Przemyski, dr Joanna Przybylska, dr Katarzyna Bojarska, mgr Luca Maugeri, dr Krzysztof Werstak, dr Dariusz Wojdan, mgr Iwona Kuleta, mgr Aleksandra Starus, mgr Piotr Przemyski, mgr Jan Starus, mgr Bartosz Nowak, mgr Anna Anioł**





Fundusze Europejskie  
Infrastruktura i Środowisko



GENERALNA  
DYREKCJA  
OCHRONY  
ŚRODOWISKA



REGIONALNA  
DYREKCJA  
OCHRONY  
ŚRODOWISKA  
W KIELCACH

Unia Europejska  
Fundusz Spójności



# Cele trzeciego spotkania Zespołu Lokalnej Współpracy

1. Ostateczny wykaz siedlisk, gatunków i ich ocen, uwzględniony m.in. w projekcie nowego SDF.
2. Najważniejsze dane przewidziane do zamieszczenia w projektowanym zarządzeniu w sprawie ustanowienia PZO:
  - a) nowa delimitacja Obszaru;
  - b) rozmieszczenie przedmiotów ochrony;
  - c) stwierdzone zagrożenia rzeczywiste i potencjalne;
  - d) cele i opis działań ochronnych.
3. Uwagi do miejscowych planów zagospodarowania przestrzennego.
4. Harmonogram dalszych prac nad PZO.



**Fundusze Europejskie**  
Infrastruktura i Środowisko



GENERALNA  
DYREKCJA  
OCHRONY  
ŚRODOWISKA



REGIONALNA  
DYREKCJA  
OCHRONY  
ŚRODOWISKA  
W KĘDZIERZYNIE-  
KOŹLE

**Unia Europejska**  
Fundusz Spójności



# Inwentaryzacja siedlisk przyrodniczych



## Siedliska wymienione w nowym SDF jako przedmioty ochrony

- 6410 Zmiennowilgotne łąki trzęślicowe (*Molinion*);
- 6510 Niżowe i górskie świeże łąki użytkowane ekstensywnie (*Arrhenatherion elatioris*);
- 9110 Kwaśne buczyny (*Luzulo-Fagetum*);
- 9130 Żyzne buczyny (*Dentario glandulosae Fagenion*, *Galio odorati-Fagenion*);
- 9170 Grąd środkowoeuropejski i subkontynentalny (*Galio-Carpinetum*, *Tilio-Carpinetum*);
- 9190 Kwaśne dąbrowy (*Quercetea robori-petraeae*);



## Siedliska wymienione w nowym SDF jako przedmioty ochrony – c.d.

- **\*91D0 Bory i lasy bagienne (*Vaccinio uliginosi Betuletum pubescentis*, *Vaccinio uliginosi Pinetum*, *Pino mugo-Sphagnetum*, *Sphagno girgensohnii-Piceetum*) i brzozowo-sosnowe bagienne lasy borealne;**
- **\*91E0 Łęgi wierzbowe, topolowe, olszowe i jesionowe (*Salicetum albo-fragilis*, *Populetum albae*, *Alnenion glutinoso-incanae*) i olsy źródliskowe;**
- **91F0 Łęgowe lasy dębowo-wiązowo-jesionowe (*Ficario-Ulmetum*).**



**Fundusze Europejskie**  
Infrastruktura i Środowisko



**Unia Europejska**  
Fundusz Spójności



# SIEDLISKA ŁĄKOWE





Fundusze  
Europejskie  
Infrastruktura i Środowisko



GENERALNA  
DYREKCJA  
OCHRONY  
ŚRODOWISKA



REGIONALNA  
DYREKCJA  
OCHRONY  
ŚRODOWISKA  
W RZESZOWIE

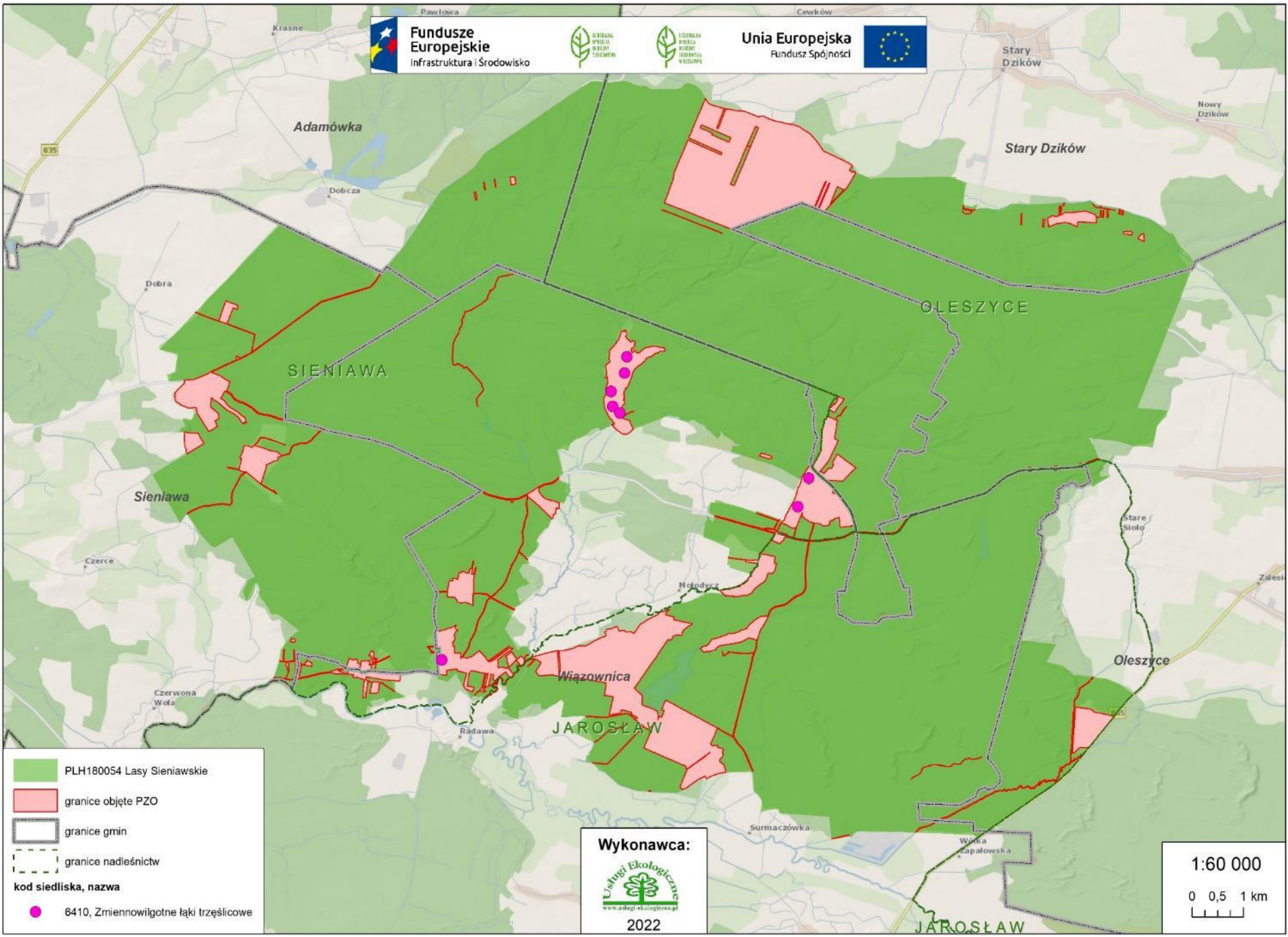
Unia Europejska  
Fundusz Spójności



# 6410 Zmienne-wilgotne łąki trzęślicowe (*Molinion*)



Mołodycz, gmina Wiązownica, Lasy Sieniawskie



- PLH180054 Lasy Sieniawskie
- granice objęte PZO
- granice gmin
- granice nadleśnictw
- kod siedliska, nazwa
- 6410, Zmiennewilgotne łąki trzęślicowe

**Wykonawca:**  
  
www.uslugi-ekologiczne.pl  
2022

1:60 000  
0 0,5 1 km



Fundusze Europejskie  
Infrastruktura i Środowisko



GENERALNA  
DYREKCJA  
OCHRONY  
ŚRODOWISKA



REGIONALNA  
DYREKCJA  
OCHRONY  
ŚRODOWISKA  
W KESZOWIE

Unia Europejska  
Fundusz Spójności



## Oceny siedlisk wymienionych w Załączniku I Dyrektywy Rady 92/43/EWG na podstawie inwentaryzacji z lat 2020-2021

Kod	Nazwa siedliska	Liczba płątów	Powierzchnia płątów (ha)	Stan zachowania siedliska w Obszarze		
				Stopień zachowania struktury	Stopień zachowania funkcji	Możliwość odtworzenia
6410	Zmiennowilgotne łąki trzęślicowe ( <i>Molinion</i> )	8	53,73	B (dobry)		
				II (dobrze zachowana)	II (dobre perspektywy)	II (możliwe przy średnim nakładzie środków)



Fundusze Europejskie  
Infrastruktura i Środowisko



GENERALNA  
DYREKCJA  
OCHRONY  
ŚRODOWISKA



REGIONALNA  
DYREKCJA  
OCHRONY  
ŚRODOWISKA  
W KESZOWIE

Unia Europejska  
Fundusz Spójności



## Siedliska wymienione w Załączniku I Dyrektywy Rady 92/43/EWG według **starego** i **nowego** SDF

Kod	Nazwa siedliska	Powierzchnia (ha)	Reprezentatywność	Powierzchnia względna	Ocena stanu zachowania	Ocena ogólna
6410	Zmiennewilgotne łąki trzęślicowe ( <i>Molinion</i> )	5,4	C	C	B	C
		53,73	C	C	B	C



**Fundusze Europejskie**  
Infrastruktura i Środowisko



GENERALNA  
INSPEKCJA  
OCHRONY  
ŚRODOWISKA



REGIONALNA  
INSPEKCJA  
OCHRONY  
ŚRODOWISKA  
W KĘDZIERZYNIE-KOZŁE

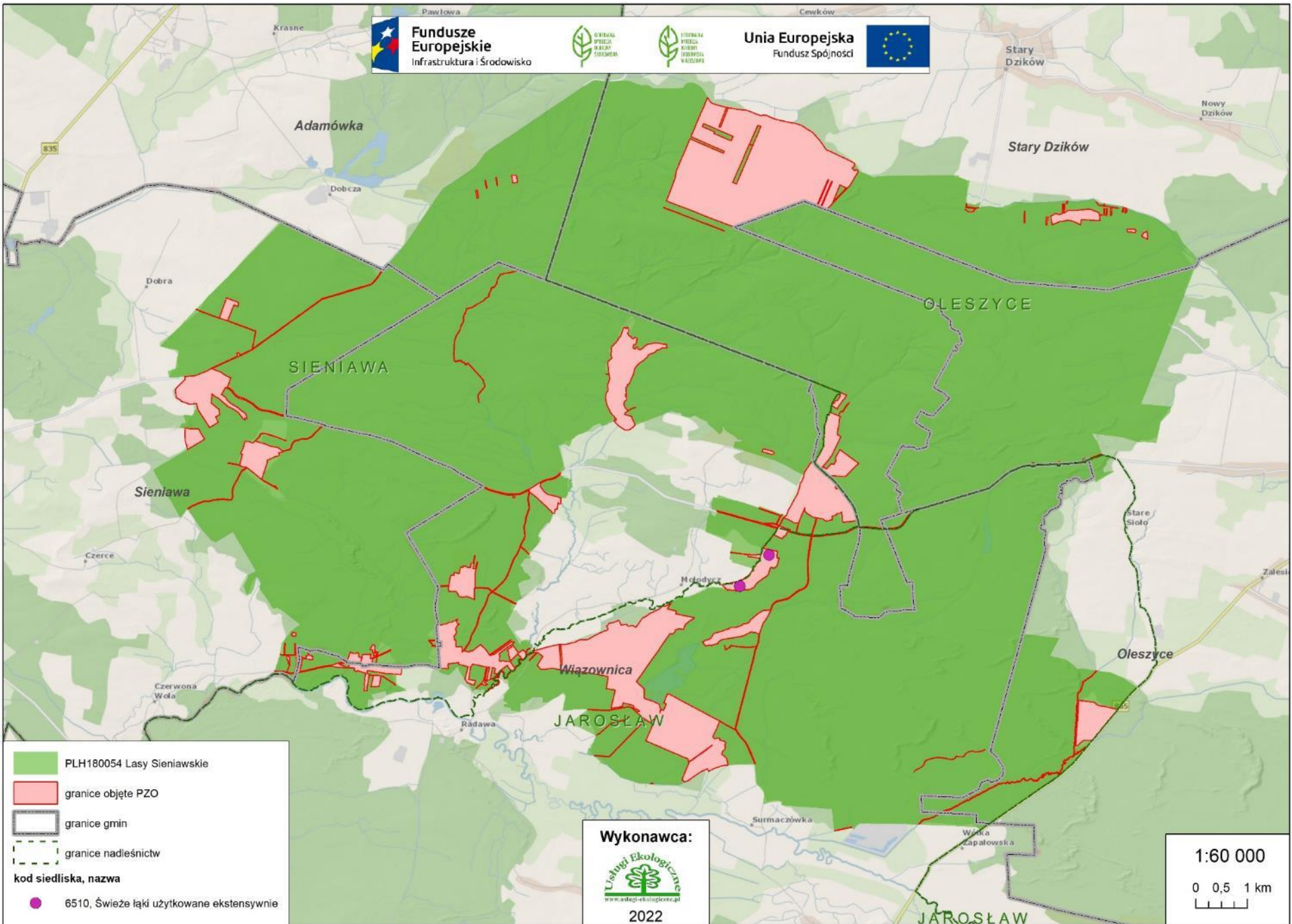
**Unia Europejska**  
Fundusz Spójności



# 6510 Niżowe i górskie świeże łąki użytkowane ekstensywnie (*Arrhenatherion elatioris*)



Mołodycz, gmina Wiązownica, Lasy Sieniawskie



- PLH180054 Lasy Sieniawskie
- granice objęte PZO
- granice gmin
- granice nadleśnictw
- kod siedliska, nazwa
- 6510, Świeże łąki użytkowane ekstensywnie

Wykonawca:  
  
www.uslugi-ekologiczne.pl  
2022

1:60 000  
0 0,5 1 km



Fundusze Europejskie  
Infrastruktura i Środowisko



GENERALNA  
DYREKCJA  
OCHRONY  
ŚRODOWISKA



REGIONALNA  
DYREKCJA  
OCHRONY  
ŚRODOWISKA  
W KIEZKOWIE

Unia Europejska  
Fundusz Spójności



## Oceny siedlisk wymienionych w Załączniku I Dyrektywy Rady 92/43/EWG na podstawie inwentaryzacji z lat 2020-2021

Kod	Nazwa siedliska	Liczba płątów	Powierzchnia płątów (ha)	Stan zachowania siedliska w Obszarze		
				Stopień zachowania struktury	Stopień zachowania funkcji	Możliwość odtworzenia
6510	Niżowe i górskie świeże łąki użytkowane ekstensywnie ( <i>Arrhenatherion elatioris</i> )	2	8,34	B (dobry)		
				II (dobrze zachowana)	II (dobre perspektywy)	-



Fundusze Europejskie  
Infrastruktura i Środowisko



GENERALNA  
DYREKCJA  
OCHRONY  
ŚRODOWISKA



REGIONALNA  
DYREKCJA  
OCHRONY  
ŚRODOWISKA  
W KIEZSOWIE

Unia Europejska  
Fundusz Spójności



## Siedliska wymienione w Załączniku I Dyrektywy Rady 92/43/EWG według **starego** i **nowego** SDF

Kod	Nazwa siedliska	Powierzchnia (ha)	Reprezentatywność	Powierzchnia względna	Ocena stanu zachowania	Ocena ogólna
6510	Niżowe i górskie świeże łąki użytkowane ekstensywnie ( <i>Arrhenatherion elatioris</i> )	10,81	C	C	B	C
		8,34	C	C	B	C





**Fundusze Europejskie**  
Infrastruktura i Środowisko



GENERALNA  
DYREKCJA  
OCHRONY  
ŚRODOWISKA



REGIONALNA  
DYREKCJA  
OCHRONY  
ŚRODOWISKA  
W KĘDZIERZYNIE

**Unia Europejska**  
Fundusz Spójności



# Zagrożenia i ochrona siedlisk łąkowych



Fundusze Europejskie  
Infrastruktura i Środowisko



GENERALNA  
DYREKCJA  
OCHRONY  
ŚRODOWISKA



REGIONALNA  
DYREKCJA  
OCHRONY  
ŚRODOWISKA  
W KESZOWIE

Unia Europejska  
Fundusz Spójności



## Zagrożenia istniejące

Kod siedliska	
6410	6510
I01 Obce gatunki inwazyjne	I01 Obce gatunki inwazyjne
I02 Problematyczne gatunki rodzime	I02 Problematyczne gatunki rodzime
K02.01 Zmiana składu gatunkowego (sukcesja)	K02.02 Nagromadzenie materii organicznej
K02.02 Nagromadzenie materii organicznej	K02.03 Eutrofizacja (naturalna)



**Fundusze Europejskie**  
Infrastruktura i Środowisko



GENERALNA  
DYREKCJA  
OCHRONY  
ŚRODOWISKA



REGIONALNA  
DYREKCJA  
OCHRONY  
ŚRODOWISKA  
W KESZOWIE

**Unia Europejska**  
Fundusz Spójności



## Zagrożenia potencjalne

Kod siedliska	
6410	6510
A03.03 Zaniechanie/brak koszenia  A04.03 Zarzucenie pasterstwa, brak wypasu	X Brak zagrożeń i nacisków



## Cele działań ochronnych

Kod siedliska	
6410	6510
<ul style="list-style-type: none"><li>utrzymanie stabilnej powierzchni siedliska przyrodniczego w obszarze (53 ha) z uwzględnieniem naturalnych procesów;</li><li>utrzymanie na poziomie oceny FV wskaźników: gatunki typowe; ekspansja krzewów i podrostu drzew; utrzymanie na poziomie oceny U1 wskaźników: gatunki dominujące; obce gatunki inwazyjne; gatunki ekspansywne roślin zielnych;</li><li>poprawa z oceny U1 do FV wskaźnika wojłok (martwa materia organiczna).</li></ul>	<ul style="list-style-type: none"><li>utrzymanie stabilnej powierzchni siedliska przyrodniczego w obszarze (8 ha) z uwzględnieniem naturalnych procesów;</li><li>utrzymanie na poziomie oceny U1 wskaźników: gatunki charakterystyczne; gatunki dominujące; gatunki ekspansywne roślin zielnych;</li><li>poprawa z oceny U1 do FV wskaźników: obce gatunki inwazyjne; wojłok (martwa materia organiczna);</li><li>utrzymanie na poziomie oceny FV wskaźnika ekspansja krzewów i podrostu drzew.</li></ul>



Fundusze Europejskie  
Infrastruktura i Środowisko



GENERALNA  
DYREKCJA  
OCHRONY  
ŚRODOWISKA



REGIONALNA  
DYREKCJA  
OCHRONY  
ŚRODOWISKA  
W KESZOWIE

Unia Europejska  
Fundusz Spójności



## Działania ochronne

Kod siedliska	
6410	6510
<p><b>Obligatoryjne:</b> Prowadzenie ekstensywnego użytkowania kośnego, kośno-pastwiskowego lub pastwiskowego.</p> <p><b>Fakultatywne:</b> Użytkowanie zgodne z wymogami odpowiedniego pakietu rolno - środowiskowo-klimatycznego w ramach obowiązującego PROW, ukierunkowanego na ochronę siedlisk przyrodniczych.</p>	<p><b>Obligatoryjne:</b> Prowadzenie ekstensywnego użytkowania kośnego, kośno-pastwiskowego lub pastwiskowego.</p> <p><b>Fakultatywne:</b> Użytkowanie zgodne z wymogami odpowiedniego pakietu rolno- środowiskowo-klimatycznego w ramach obowiązującego PROW, ukierunkowanego na ochronę siedlisk przyrodniczych.</p>



**Fundusze Europejskie**  
Infrastruktura i Środowisko



**Unia Europejska**  
Fundusz Spójności



# SIEDLISKA LEŚNE



Fundusze Europejskie  
Infrastruktura i Środowisko



GENERALNA  
DYREKCJA  
OCHRONY  
ŚRODOWISKA



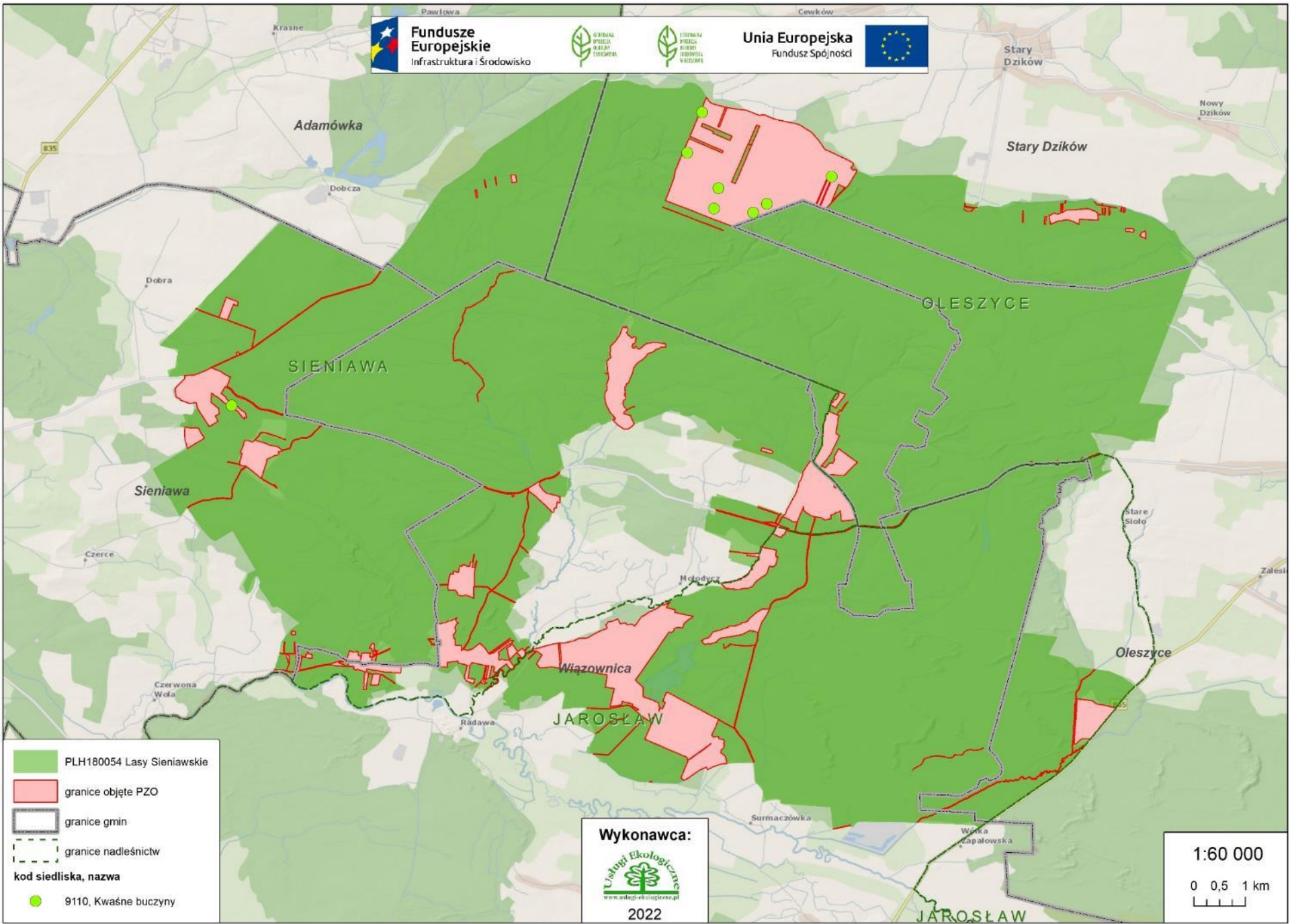
REGIONALNA  
DYREKCJA  
OCHRONY  
ŚRODOWISKA  
W KĘDZIERZYŃ

Unia Europejska  
Fundusz Spójności



# 9110 Kwaśne buczyny (*Luzulo-Fagetum*)

Cewków, gmina Stary Dzików, Lasy Sieniawskie



- PLH180054 Lasy Sieniawskie
- granice objęte PZO
- granice gmin
- granice nadleśnictw
- kod siedliska, nazwa
- 9110, Kwaśne buczyny

Wykonawca:  
  
www.uslugi-ekologiczne.pl  
2022

1:60 000  
0 0,5 1 km





Fundusze Europejskie  
Infrastruktura i Środowisko



GENERALNA  
DYREKCJA  
OCHRONY  
ŚRODOWISKA



REGIONALNA  
DYREKCJA  
OCHRONY  
ŚRODOWISKA  
W KESZOWIE

Unia Europejska  
Fundusz Spójności



## Oceny siedlisk wymienionych w Załączniku I Dyrektywy Rady 92/43/EWG na podstawie inwentaryzacji z lat 2020-2021

Kod	Nazwa siedliska	Liczba płatów	Powierzchnia płatów (ha)	Stan zachowania siedliska w Obszarze		
				Stopień zachowania struktury	Stopień zachowania funkcji	Możliwość odtworzenia
9110	Kwaśne buczyny ( <i>Luzulo-Fagetum</i> )	8	43,83	B (dobry)		
				II (dobrze zachowana)	II (dobre perspektywy)	II (możliwe przy średnim nakładzie środków)



Fundusze Europejskie  
Infrastruktura i Środowisko



GENERALNA  
DYREKCJA  
OCHRONY  
ŚRODOWISKA



REGIONALNA  
DYREKCJA  
OCHRONY  
ŚRODOWISKA  
W KIEZSOWIE

Unia Europejska  
Fundusz Spójności



## Siedliska wymienione w Załączniku I Dyrektywy Rady 92/43/EWG według **starego** i **nowego** SDF

Kod	Nazwa siedliska	Powierzchnia (ha)	Reprezentatywność	Powierzchnia względna	Ocena stanu zachowania	Ocena ogólna
9110	Kwaśne buczyny ( <i>Luzulo-Fagetum</i> )	446,68	C	C	B	C
		43,83	C	C	B	C



Fundusze Europejskie  
Infrastruktura i Środowisko



Unia Europejska  
Fundusz Spójności



## Oceny siedlisk wymienionych w Załączniku I Dyrektywy Rady 92/43/EWG na podstawie inwentaryzacji z lat 2020-2021

Kod	Nazwa siedliska	Liczba płątów	Powierzchnia płątów (ha)	Stan zachowania siedliska w Obszarze		
				Stopień zachowania struktury	Stopień zachowania funkcji	Możliwość odtworzenia
9130	<b>Żyzne buczyny (<i>Dentario glandulosae</i> <i>Fagenion</i>, <i>Galio odorati- Fagenion</i>)</b>	brak	-	-		
				-	-	-



Fundusze Europejskie  
Infrastruktura i Środowisko



GENERALNA  
DYREKCJA  
OCHRONY  
ŚRODOWISKA



REGIONALNA  
DYREKCJA  
OCHRONY  
ŚRODOWISKA  
W KIEZSOWIE

Unia Europejska  
Fundusz Spójności



## Siedliska wymienione w Załączniku I Dyrektywy Rady 92/43/EWG według **starego** i **nowego** SDF

Kod	Nazwa siedliska	Powierzchnia (ha)	Reprezentatywność	Powierzchnia względna	Ocena stanu zachowania	Ocena ogólna
9130	Żyzne buczyny ( <i>Dentario glandulosae</i> <i>Fagenion</i> , <i>Galio odorati-Fagenion</i> )	16,21	C	C	B	C
		-	C	C	B	C



Fundusze  
Europejskie  
Infrastruktura i Środowisko



GENERALNA  
DYREKCJA  
OCHRONY  
ŚRODOWISKA



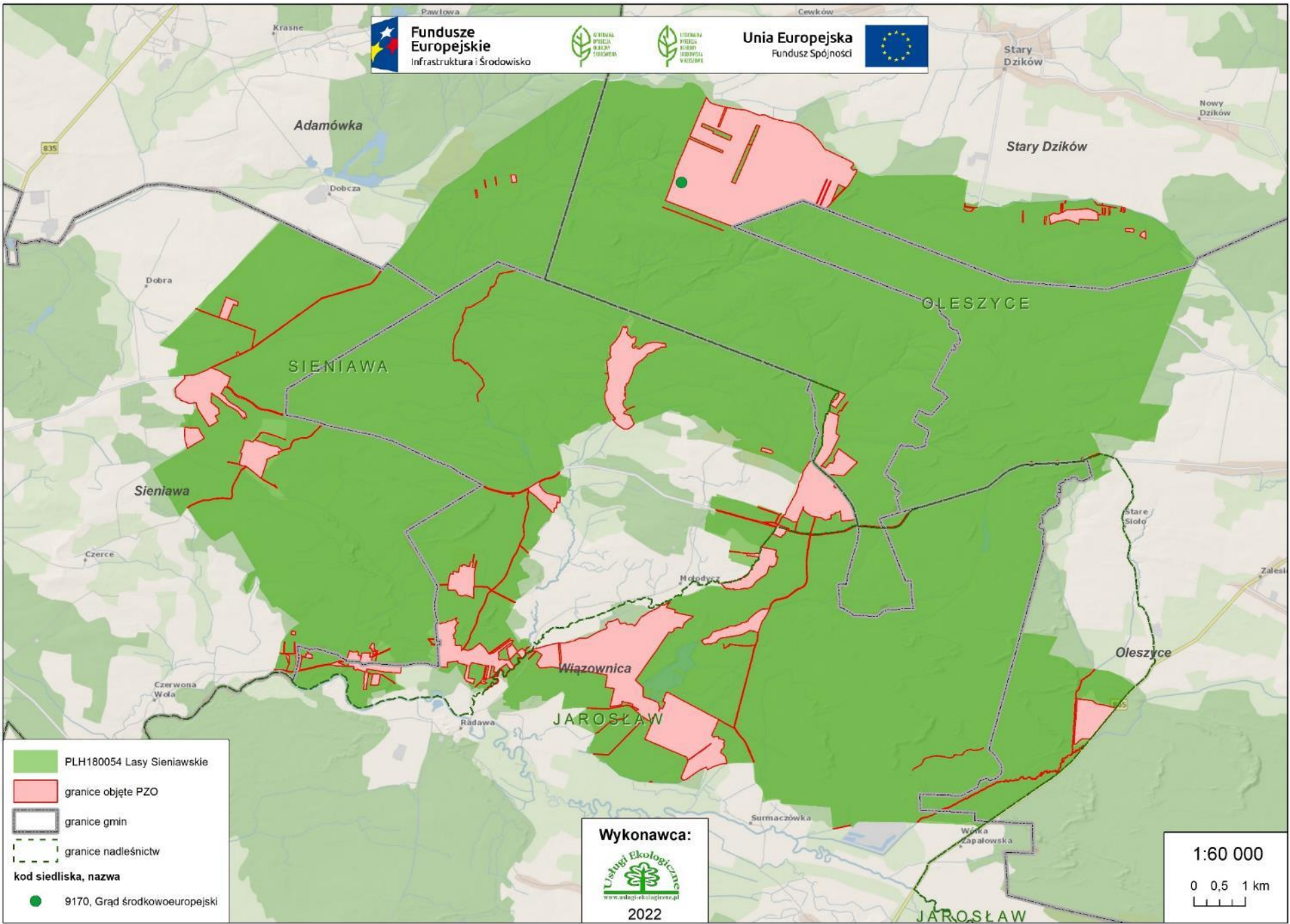
REGIONALNA  
DYREKCJA  
OCHRONY  
ŚRODOWISKA  
W RZECZPOSPOLITEJ

Unia Europejska  
Fundusz Spójności



# 9170 Grąd środkowoeuropejski i subkontynentalny (*Galio-Carpinetum*, *Tilio-Carpinetum*)





- PLH180054 Lasy Sieniawskie
- granice objęte PZO
- granice gmin
- granice nadleśnictw
- kod siedliska, nazwa
- 9170, Grąd środkowoeuropejski

Wykonawca:  
  
www.uslugi-ekologiczne.pl  
2022

1:60 000  
0 0,5 1 km  




**Fundusze Europejskie**  
Infrastruktura i Środowisko



GENERALNA  
DYREKCJA  
OCHRONY  
ŚRODOWISKA



REGIONALNA  
DYREKCJA  
OCHRONY  
ŚRODOWISKA  
W KESZOWIE

**Unia Europejska**  
Fundusz Spójności



## Oceny siedlisk wymienionych w Załączniku I Dyrektywy Rady 92/43/EWG na podstawie inwentaryzacji z lat 2020-2021

Kod	Nazwa siedliska	Liczba płątów	Powierzchnia płątów (ha)	Stan zachowania siedliska w Obszarze		
				Stopień zachowania struktury	Stopień zachowania funkcji	Możliwość odtworzenia
9170	Grąd środkowoeuropejski i subkontynentalny ( <i>Galio-Carpinetum</i> , <i>Tilio-Carpinetum</i> )	1	12,20	B (dobry)		
				III (średnio zachowana lub częściowo zdegradowana)	II (dobre perspektywy)	III (trudne lub niemożliwe)



Fundusze Europejskie  
Infrastruktura i Środowisko



Unia Europejska  
Fundusz Spójności



## Siedliska wymienione w Załączniku I Dyrektywy Rady 92/43/EWG według **starego** i **nowego** SDF

Kod	Nazwa siedliska	Powierzchnia (ha)	Reprezentatywność	Powierzchnia względna	Ocena stanu zachowania	Ocena ogólna
9170	Grąd środkowoeuropejski i subkontynentalny ( <i>Galio-Carpinetum</i> , <i>Tilio-Carpinetum</i> )	1286,3	C	C	B	C
		12,20	C	C	B	C





Fundusze Europejskie  
Infrastruktura i Środowisko



GENERALNA  
DYREKCJA  
OCHRONY  
ŚRODOWISKA



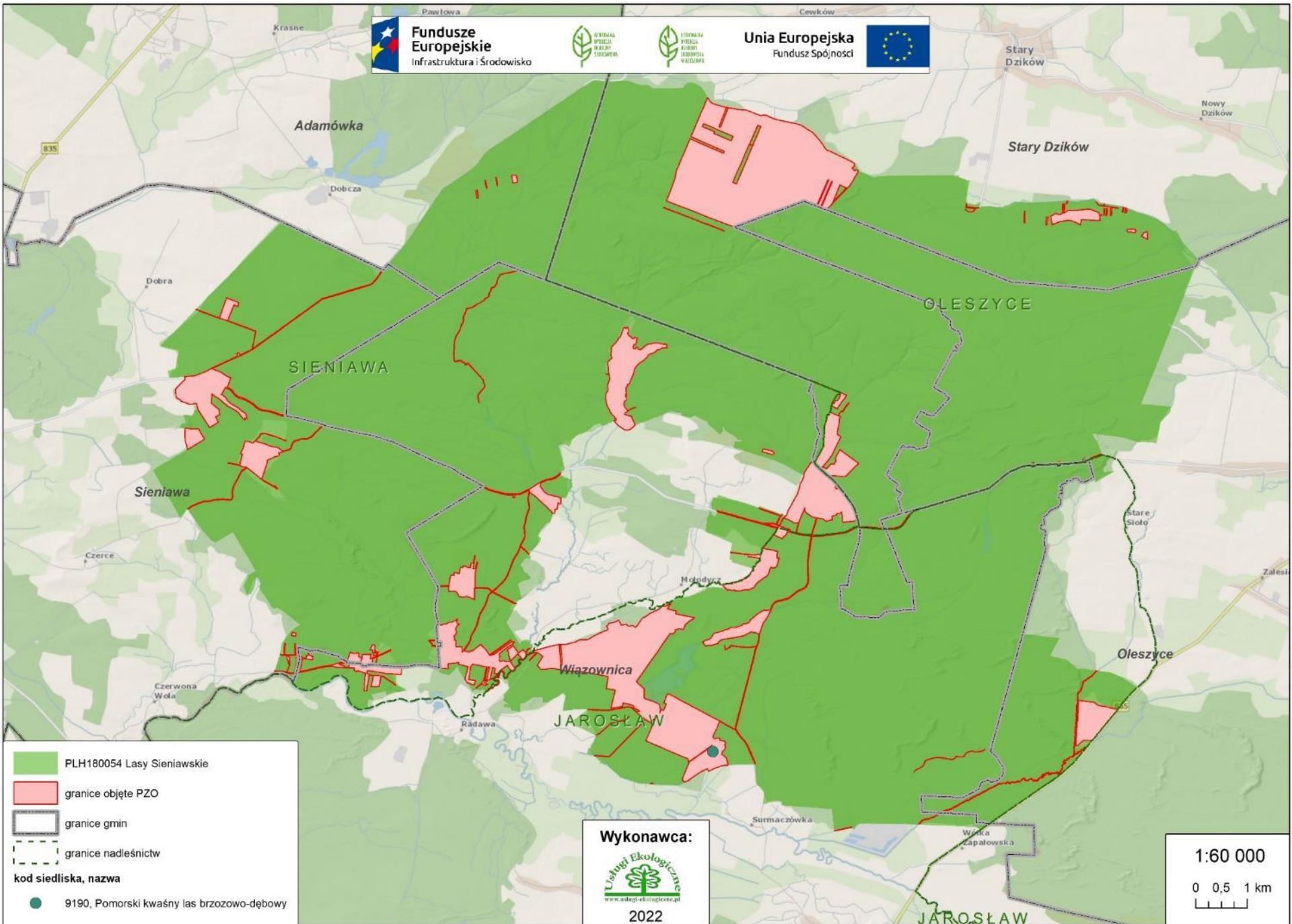
REGIONALNA  
DYREKCJA  
OCHRONY  
ŚRODOWISKA  
W KUYAWACH-  
POMORSKU

Unia Europejska  
Fundusz Spójności



**\*9190 Kwaśne dąbrowy (*Quercetalia robori-petraeae*)**

Surmaczówka, gmina Wiązownica, Lasy Sieniawskie



PLH180054 Lasy Sieniawskie

granice objęte PZO

granice gmin

granice nadleśnictw

kod siedliska, nazwa

9190, Pomorski kwaśny las brzoźowo-dębowy

Wykonawca:

2022

1:60 000

0 0,5 1 km



Fundusze Europejskie  
Infrastruktura i Środowisko



GENERALNA  
DYREKCJA  
OCHRONY  
ŚRODOWISKA



REGIONALNA  
DYREKCJA  
OCHRONY  
ŚRODOWISKA  
W KESZOWIE

Unia Europejska  
Fundusz Spójności



## Oceny siedlisk wymienionych w Załączniku I Dyrektywy Rady 92/43/EWG na podstawie inwentaryzacji z lat 2020-2021

Kod	Nazwa siedliska	Liczba płątów	Powierzchnia płątów (ha)	Stan zachowania siedliska w Obszarze		
				Stopień zachowania struktury	Stopień zachowania funkcji	Możliwość odtworzenia
9190	Kwaśne dąbrowy ( <i>Quercetea robur- petraeae</i> )	1	43,26	B (dobry)		
				II (dobrze zachowana)	II (dobre perspektywy)	II (możliwe przy średnim nakładzie środków)



Fundusze Europejskie  
Infrastruktura i Środowisko



GENERALNA  
DYREKCJA  
OCHRONY  
ŚRODOWISKA



REGIONALNA  
DYREKCJA  
OCHRONY  
ŚRODOWISKA  
W KIESZOWIE

Unia Europejska  
Fundusz Spójności



## Siedliska wymienione w Załączniku I Dyrektywy Rady 92/43/EWG według **starego** i **nowego** SDF

Kod	Nazwa siedliska	Powierzchnia (ha)	Reprezentatywność	Powierzchnia względna	Ocena stanu zachowania	Ocena ogólna
9190	Kwaśne dąbrowy ( <i>Quercetea robur-petraeae</i> )	- <b>43,26</b>	- <b>B</b>	- <b>C</b>	- <b>B</b>	- <b>B</b>



Fundusze Europejskie  
Infrastruktura i Środowisko



GENERALNA  
DYREKCJA  
OCHRONY  
ŚRODOWISKA



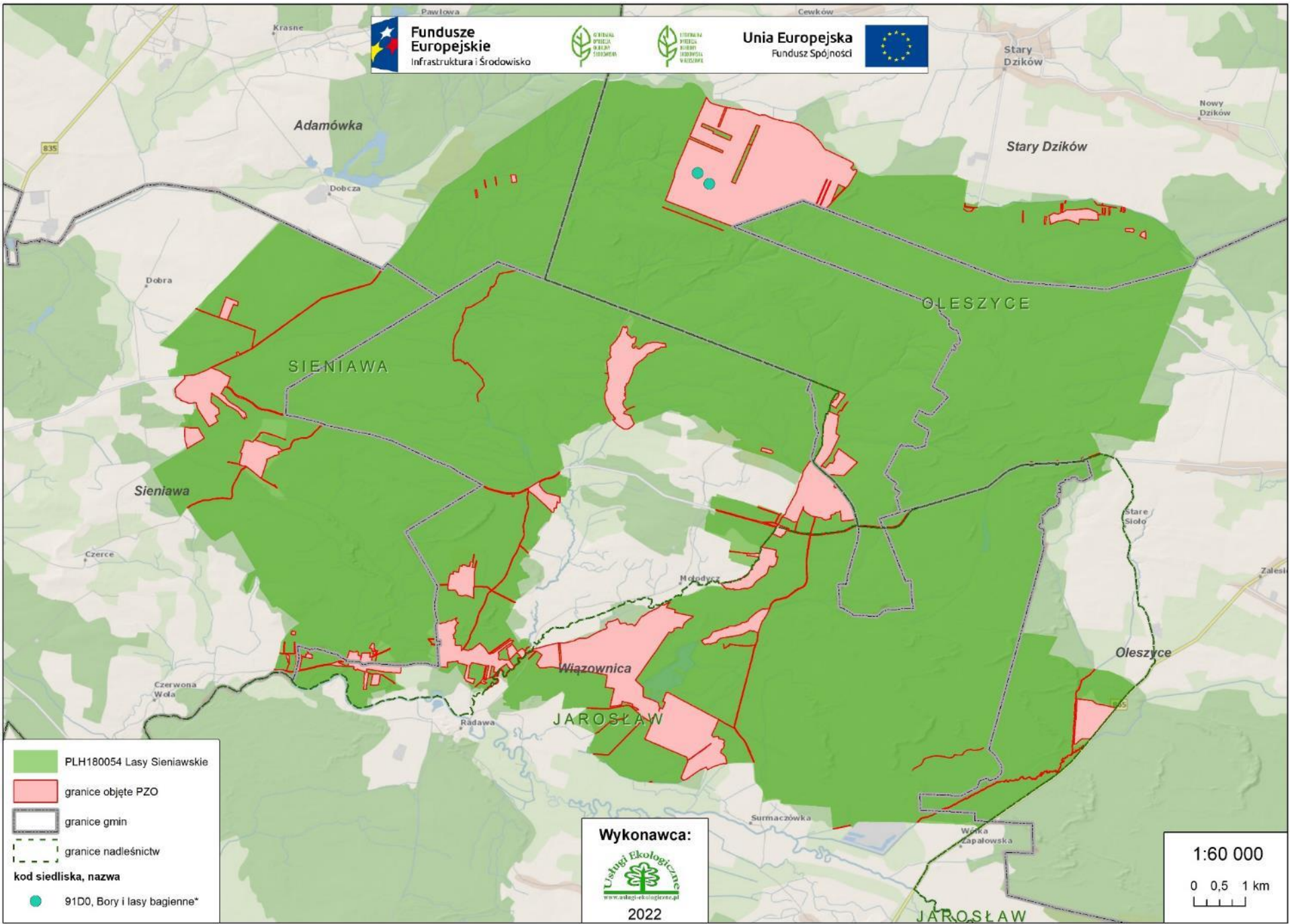
REGIONALNA  
DYREKCJA  
OCHRONY  
ŚRODOWISKA  
W KUZAWACH

Unia Europejska  
Fundusz Spójności



**\*91D0 Bory i lasy bagienne (*Vaccinio uliginosi*  
*Betuletum pubescentis*, *Vaccinio uliginosi* Pinetum,  
*Pino mugo-Sphagnetum*, *Sphagno girgensohnii-*  
*Piceetum*) i brzozowo-sosnowe bagienne lasy  
borealne**

Cewków, gmina Stary Dzików, Lasy Sieniawskie



PLH180054 Lasy Sieniawskie

granice objęte PZO

granice gmin

granice nadleśnictw

kod siedliska, nazwa

91D0, Bory i lasy bagienne\*

Wykonawca:

2022

1:60 000

0 0,5 1 km



Fundusze Europejskie  
Infrastruktura i Środowisko



GENERALNA  
DYREKCJA  
OCHRONY  
ŚRODOWISKA



REGIONALNA  
DYREKCJA  
OCHRONY  
ŚRODOWISKA  
W KESZOWIE

Unia Europejska  
Fundusz Spójności



## Oceny siedlisk wymienionych w Załączniku I Dyrektywy Rady 92/43/EWG na podstawie inwentaryzacji z lat 2020-2021

Kod	Nazwa siedliska	Liczba płątów	Powierzchnia płątów (ha)	Stan zachowania siedliska w Obszarze		
				Stopień zachowania struktury	Stopień zachowania funkcji	Możliwość odtworzenia
*91D0	Bory i lasy bagienne i brzożowo-sosnowe bagienne lasy borealne ( <i>Vaccinio uliginosi Betuletum pubescentis, Vaccinio uliginosi Pinetum, Pino mugo-Sphagnetum, Sphagno girgensohnii-Piceetum</i> )	1	43,26	B (dobry)		
				II (dobrze zachowana)	II (dobre perspektywy)	III (trudne lub niemożliwe)



Fundusze Europejskie  
Infrastruktura i Środowisko



GENERALNA  
DYREKCJA  
OCHRONY  
ŚRODOWISKA



REGIONALNA  
DYREKCJA  
OCHRONY  
ŚRODOWISKA  
W KESZOWIE

Unia Europejska  
Fundusz Spójności



## Siedliska wymienione w Załączniku I Dyrektywy Rady 92/43/EWG według **starego** i **nowego** SDF

Kod	Nazwa siedliska	Powierzchnia (ha)	Reprezentatywność	Powierzchnia względna	Ocena stanu zachowania	Ocena ogólna
*91D0	Bory i lasy bagienne i brzożowo-sosnowe bagienne lasy borealne ( <i>Vaccinio uliginosi Betuletum pubescentis</i> , <i>Vaccinio uliginosi Pinetum</i> , <i>Pino mugo-Sphagnetum</i> , <i>Sphagno girgensohnii-Piceetum</i> )	30,63	C	C	B	C
		6,97	C	C	B	C





**Fundusze Europejskie**  
Infrastruktura i Środowisko



GENERALNA  
DYREKCJA  
OCHRONY  
ŚRODOWISKA



REGIONALNA  
DYREKCJA  
OCHRONY  
ŚRODOWISKA  
W KESZCZOWIE

**Unia Europejska**  
Fundusz Spójności



## Oceny siedlisk wymienionych w Załączniku I Dyrektywy Rady 92/43/EWG na podstawie inwentaryzacji z lat 2020-2021

Kod	Nazwa siedliska	Liczba płątów	Powierzchnia płątów (ha)	Stan zachowania siedliska w Obszarze		
				Stopień zachowania struktury	Stopień zachowania funkcji	Możliwość odtworzenia
*91E0	Łęgi wierzbowe, topolowe, olszowe i jesionowe ( <i>Salicetum albo-fragilis</i> , <i>Populetum albae</i> , <i>Alnenion glutinoso-incanae</i> ) i olsy źródliskowe	-	-	-		
				-	-	-



Fundusze Europejskie  
Infrastruktura i Środowisko



Unia Europejska  
Fundusz Spójności



## Siedliska wymienione w Załączniku I Dyrektywy Rady 92/43/EWG według **starego** i **nowego** SDF

Kod	Nazwa siedliska	Powierzchnia (ha)	Reprezentatywność	Powierzchnia względna	Ocena stanu zachowania	Ocena ogólna
*91E0	Łęgi wierzbowe, topolowe, olszowe i jesionowe ( <i>Salicetum albo-fragilis</i> , <i>Populetum albae</i> , <i>Alnenion glutinoso-incanae</i> ) i olsy źródliskowe	425,16	C	C	B	C
		-	C	C	B	C



Fundusze Europejskie  
Infrastruktura i Środowisko



Unia Europejska  
Fundusz Spójności



## Oceny siedlisk wymienionych w Załączniku I Dyrektywy Rady 92/43/EWG na podstawie inwentaryzacji z lat 2020-2021

Kod	Nazwa siedliska	Liczba płątów	Powierzchnia płątów (ha)	Stan zachowania siedliska w Obszarze		
				Stopień zachowania struktury	Stopień zachowania funkcji	Możliwość odtworzenia
91F0	Łęgowe lasy dębowo-wiązowo-jesionowe ( <i>Ficario-Ulmetum</i> )	-	-	-		
				-	-	-



Fundusze Europejskie  
Infrastruktura i Środowisko



GENERALNA  
DYREKCJA  
OCHRONY  
ŚRODOWISKA



REGIONALNA  
DYREKCJA  
OCHRONY  
ŚRODOWISKA  
W KIEZSOWIE

Unia Europejska  
Fundusz Spójności



## Siedliska wymienione w Załączniku I Dyrektywy Rady 92/43/EWG według **starego** i **nowego** SDF

Kod	Nazwa siedliska	Powierzchnia (ha)	Reprezentatywność	Powierzchnia względna	Ocena stanu zachowania	Ocena ogólna
91F0	Łęgowe lasy dębowo-wiązowo-jesionowe ( <i>Ficario-Ulmetum</i> )	30,63	C	C	C	C
		-	C	C	C	C



**Fundusze Europejskie**  
Infrastruktura i Środowisko



GENERALNA  
INSPEKCJA  
OCHRONY  
ŚRODOWISKA



REGIONALNA  
INSPEKCJA  
OCHRONY  
ŚRODOWISKA  
W KĘDZIERZYNIE  
KOZŁYM

**Unia Europejska**  
Fundusz Spójności



# Zagrożenia i ochrona siedlisk leśnych



Fundusze Europejskie  
Infrastruktura i Środowisko



GENERALNA  
DYREKCJA  
OCHRONY  
ŚRODOWISKA



REGIONALNA  
DYREKCJA  
OCHRONY  
ŚRODOWISKA  
W KESZOWIE

Unia Europejska  
Fundusz Spójności



## Zagrożenia istniejące

Kod siedliska			
9110	9170	9190	*91D0
B02.04 Usuwanie martwych i umierających drzew  B07 Inne rodzaje praktyk leśnych, nie wymienione powyżej (dot. miejscowych zniszczeń runa w wyniku pozyskiwania drewna)  I01 Obce gatunki inwazyjne	B02.04 Usuwanie martwych i umierających drzew	B07 Inne rodzaje praktyk leśnych	J02.01 Zasypywanie terenu, melioracje i osuszanie – ogólnie



**Fundusze Europejskie**  
Infrastruktura i Środowisko



GENERALNA  
DYREKCJA  
OCHRONY  
ŚRODOWISKA



REGIONALNA  
DYREKCJA  
OCHRONY  
ŚRODOWISKA  
W KIESZOWIE

**Unia Europejska**  
Fundusz Spójności



## Zagrożenia potencjalne

Kod siedliska			
9110	9170	9190	*91D0
X Brak zagrożeń i nacisków	X Brak zagrożeń i nacisków	X Brak zagrożeń i nacisków	I02 Problematyczne gatunki rodzime



## Cele działań ochronnych

Kod siedliska	
9110	9170
<ul style="list-style-type: none"><li>• utrzymanie istniejącej powierzchni w stanie niepogorszonym (min. 43 ha);</li><li>• utrzymanie na poziomie oceny U1 wskaźników: charakterystyczna kombinacja florystyczna; wiek drzewostanu (obecność starodrzewu);</li><li>• utrzymanie na poziomie oceny FV wskaźników: skład drzewostanu; struktura pionowa i przestrzenna fitocenozy; naturalne odnowienie drzewostanu; gatunki obce w drzewostanie;</li><li>• poprawa do poziomu co najmniej U1 wskaźników: martwe drewno; martwe drewno wielkowymiarowe; mikrosiedliska drzewne (drzewa biocenotyczne).</li></ul>	<ul style="list-style-type: none"><li>• utrzymanie stabilnej powierzchni siedliska (min. 12 ha) z uwzględnieniem naturalnych procesów;</li><li>• poprawa do poziomu co najmniej U1 wskaźników: charakterystyczna kombinacja florystyczna; mikrosiedliska drzewne (drzewa biocenotyczne);</li><li>• utrzymanie na poziomie oceny FV wskaźników: ekspansywne gatunki rodzime w runie; naturalne odnowienie drzewostanu; gatunki obce w drzewostanie;</li><li>• utrzymanie na poziomie oceny U1 wskaźników: martwe drewno (łącznie zasoby); martwe drewno wielkowymiarowe.</li></ul>





Fundusze Europejskie  
Infrastruktura i Środowisko



GENERALNA  
DYREKCJA  
OCHRONY  
ŚRODOWISKA



REGIONALNA  
DYREKCJA  
OCHRONY  
ŚRODOWISKA  
W KIEŚOWIE

Unia Europejska  
Fundusz Spójności



## Cele działań ochronnych – c.d.

Kod siedliska	
9190	*91D0
<ul style="list-style-type: none"><li>• utrzymanie stabilnej powierzchni siedliska przyrodniczego w obszarze (43 ha) z uwzględnieniem naturalnych procesów;</li><li>• utrzymanie na poziomie oceny FV wskaźników: charakterystyczna kombinacja florystyczna runa; gatunki dominujące w poszczególnych warstwach fitocenozy; udział dębu w drzewostanie; gatunki obce ekologicznie w drzewostanie; gatunki obce geograficznie w drzewostanie; martwe drewno (łączne zasoby); martwe drewno leżące lub stojące; struktura pionowa i przestrzenna drzewostanu; ekspansywne gatunki obce w podszybie i runie; ekspansywne gatunki rodzime (apofity) w runie;</li><li>• poprawa do poziomu FV wskaźnika udział sosny w drzewostanie.</li></ul>	<ul style="list-style-type: none"><li>• utrzymanie istniejącej powierzchni siedliska (min. 6 ha);</li><li>• utrzymanie na poziomie oceny FV wskaźników: gatunki charakterystyczne; gatunki dominujące; inwazyjne gatunki obce w runie; gatunki obce geograficznie w drzewostanie; gatunki obce ekologicznie w drzewostanie; występowanie charakterystycznych krzewinek; pionowa struktura roślinności;</li><li>• utrzymanie na poziomie oceny FV wskaźnika naturalne odnowienie drzewostanu.</li></ul>



Fundusze Europejskie  
Infrastruktura i Środowisko



Unia Europejska  
Fundusz Spójności



## Działania ochronne

Kod siedliska			
9110	9170	9190	*91D0
<p><b>Obligatoryjne:</b> Zwiększenie udziału starych i zamierających drzew.</p> <p><b>Zakres prac:</b> Ograniczenie wycinania martwych i zamierających drzew w siedlisku przyrodniczym.</p>	<p><b>Obligatoryjne:</b> Zwiększenie udziału starych i zamierających drzew.</p> <p><b>Zakres prac:</b> Ograniczenie wycinania martwych i zamierających drzew w siedlisku przyrodniczym.</p>	<p><b>Obligatoryjne:</b> Prowadzenie gospodarki leśnej zgodnie z typem siedliska przyrodniczego.</p> <p><b>Zakres prac:</b> Ograniczenie udziału sosny i pozostawianie rodzimych dębów.</p>	<p><b>Obligatoryjne:</b> Odstąpienie od bieżącego utrzymania i modernizacji sieci rowów melioracyjnych.</p>



**Fundusze Europejskie**  
Infrastruktura i Środowisko



GENERALNA  
DYREKCJA  
OCHRONY  
ŚRODOWISKA

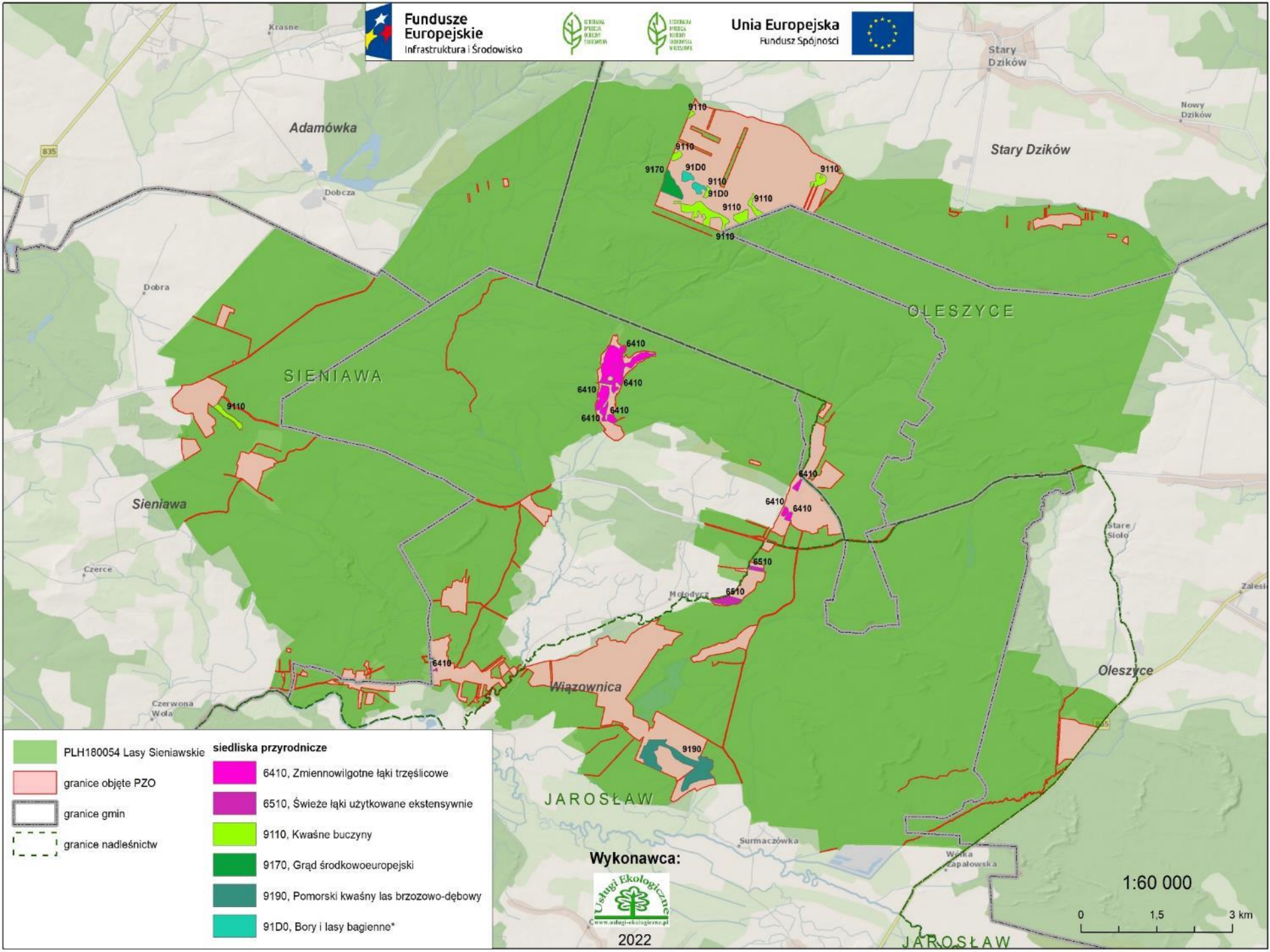


REGIONALNA  
DYREKCJA  
OCHRONY  
ŚRODOWISKA  
W ŁODZI

**Unia Europejska**  
Fundusz Spójności



# Siedliska naturalne Obszaru – podsumowanie



PLH180054 Lasy Sieniawskie

granice objęte PZO

granice gmin

granice nadleśnictw

siedliska przyrodnicze

6410, Zmiennowilgotne łąki trzęślicowe

6510, Świeże łąki użytkowane ekstensywnie

9110, Kwaśne buczyny

9170, Grąd środkowoeuropejski

9190, Pomorski kwaśny las brzoźowo-dębowy

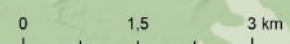
91D0, Bory i lasy bagienne\*

Wykonawca:



2022

1:60 000



JAROSŁAW



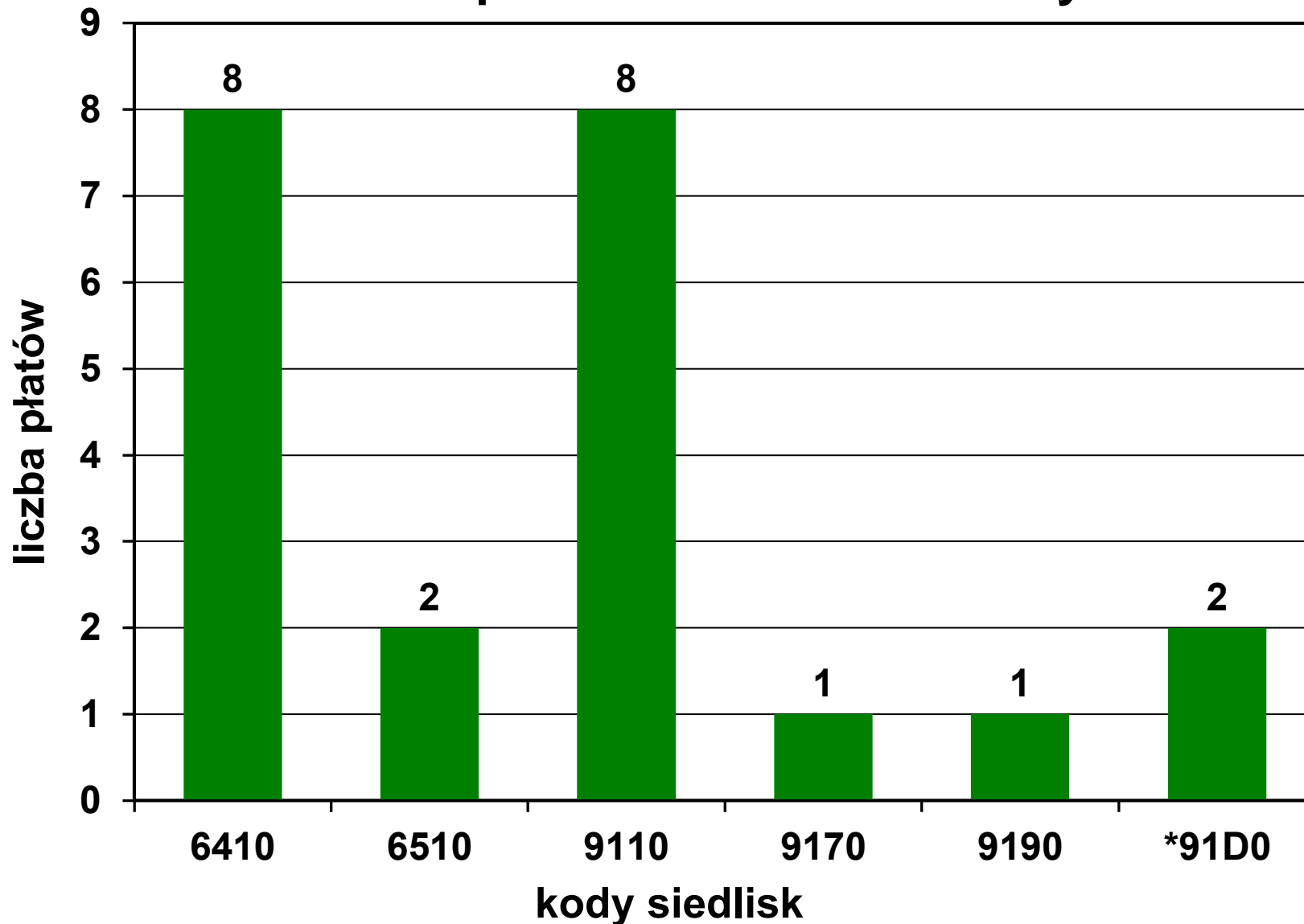
Fundusze Europejskie  
Infrastruktura i Środowisko



Unia Europejska  
Fundusz Spójności



## Liczba płatów siedlisk naturalnych





Fundusze Europejskie  
Infrastruktura i Środowisko



GENERALNA  
DYREKCJA  
OCHRONY  
ŚRODOWISKA

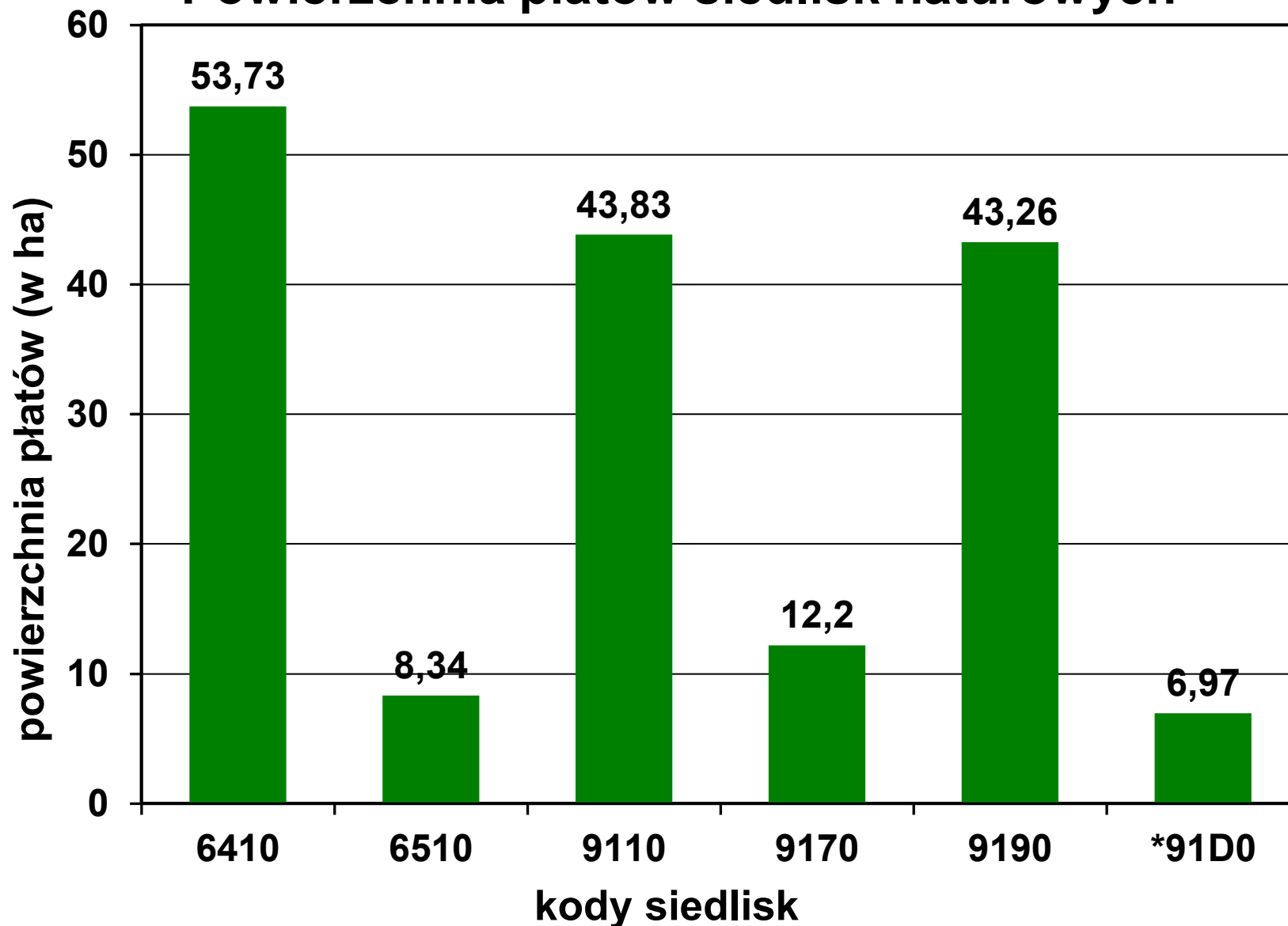


REGIONALNA  
DYREKCJA  
OCHRONY  
ŚRODOWISKA  
W KESZOWIE

Unia Europejska  
Fundusz Spójności



## Powierzchnia płatów siedlisk naturalnych





Fundusze Europejskie  
Infrastruktura i Środowisko



GENERALNA  
DYREKCJA  
OCHRONY  
ŚRODOWISKA



REGIONALNA  
DYREKCJA  
OCHRONY  
ŚRODOWISKA  
W RZECZPOSPOLITEJ

Unia Europejska  
Fundusz Spójności



## Podsumowanie zmian w SDF dotyczących siedlisk naturalnych

Badania objęły zaledwie 9% powierzchni obszaru Lasów Sieniawskich, a mimo to lista przedmiotów ochrony wzbogaciła się o jedno siedlisko naturalne – 9190 kwaśne dąbrowy (*Quercetea robori-petraeae*). Pozostałych zapisów w SDF dotyczących siedlisk nie zmieniano, gdyż dokument ten dotyczy całego obszaru Natura 2000. Na pozostającej w administracji Lasów Państwowych większej części (91% powierzchni) obszaru Natura 2000 mogą znajdować się kolejne płaty siedlisk naturalnych, co ma kluczowe znaczenie dla ich oceny w SDF.



**Fundusze Europejskie**  
Infrastruktura i Środowisko



GENERAŁNA  
DYREKCJA  
OCHRONY  
ŚRODOWISKA



REGIONALNA  
DYREKCJA  
OCHRONY  
ŚRODOWISKA  
W KĘDZIERZYNIE

**Unia Europejska**  
Fundusz Spójności



# Inwentaryzacja fauny





Fundusze Europejskie  
Infrastruktura i Środowisko



GENERALNA  
DYREKCJA  
OCHRONY  
ŚRODOWISKA



REGIONALNA  
DYREKCJA  
OCHRONY  
ŚRODOWISKA  
W ŁODZI

Unia Europejska  
Fundusz Spójności



## Gatunki wymienione w nowym SDF jako przedmioty ochrony

- \*1084 pachnica dębowa *Osmoderma eremita*;
- 6177 modraszek telejus *Phengaris teleius*
- 1166 traszka grzebieniasta *Triturus cristatus*;
- 1188 kumak nizinny *Bombina bombina*;
- 1337 bóbr europejski *Castor fiber*;
- 1355 wydra *Lutra lutra*;
- \*1352 wilk *Canis lupus*.



**Fundusze Europejskie**  
Infrastruktura i Środowisko



GENERALNA  
DYREKCJA  
OCHRONY  
ŚRODOWISKA



REGIONALNA  
DYREKCJA  
OCHRONY  
ŚRODOWISKA  
W ŁODZI

**Unia Europejska**  
Fundusz Spójności



# Gatunki wymienione w nowym SDF nie będące przedmiotami ochrony

- 1060 czerwonończyk nieparek *Lycaena dispar*.



**Fundusze Europejskie**  
Infrastruktura i Środowisko



**Unia Europejska**  
Fundusz Spójności



# OWADY



Fundusze Europejskie  
Infrastruktura i Środowisko



GENERALNA  
DYREKCJA  
OCHRONY  
ŚRODOWISKA



REGIONALNA  
DYREKCJA  
OCHRONY  
ŚRODOWISKA  
W KESZOWIE

Unia Europejska  
Fundusz Spójności



## Gatunki zwierząt wymienione w Załączniku II Dyrektywy Rady 92/43/EWG na podstawie inwentaryzacji z lat 2020-2021

Kod	Nazwa gatunku	Liczba stanowisk	Ogólna ocena stanu gatunku	
			Ocena populacji	Stan zachowania gatunku w obszarze
1084	pachnica dębowa <i>Osmoderma eremita</i>	brak	C (znacząca)	
			C (<2% populacji krajowej)	B (dobry)



Fundusze Europejskie  
Infrastruktura i Środowisko



GENERALNA  
DYREKCJA  
OCHRONY  
ŚRODOWISKA



REGIONALNA  
DYREKCJA  
OCHRONY  
ŚRODOWISKA  
W KZESZOWIE

Unia Europejska  
Fundusz Spójności



## Gatunki zwierząt wymienione w Załączniku II Dyrektywy Rady 92/43/EWG według **starego** i **nowego** SDF

Kod	Nazwa gatunku	Liczebność populacji		Ocena populacji	Ocena stanu zach.	Ocena izolacji	Ocena ogólna
		Min.	Maks.				
1084	pachnica dębowa <i>Osmoderma eremita</i>	2	2	C	B	B	C
		2	2	C	B	B	C



Fundusze  
Europejskie  
Infrastruktura i Środowisko

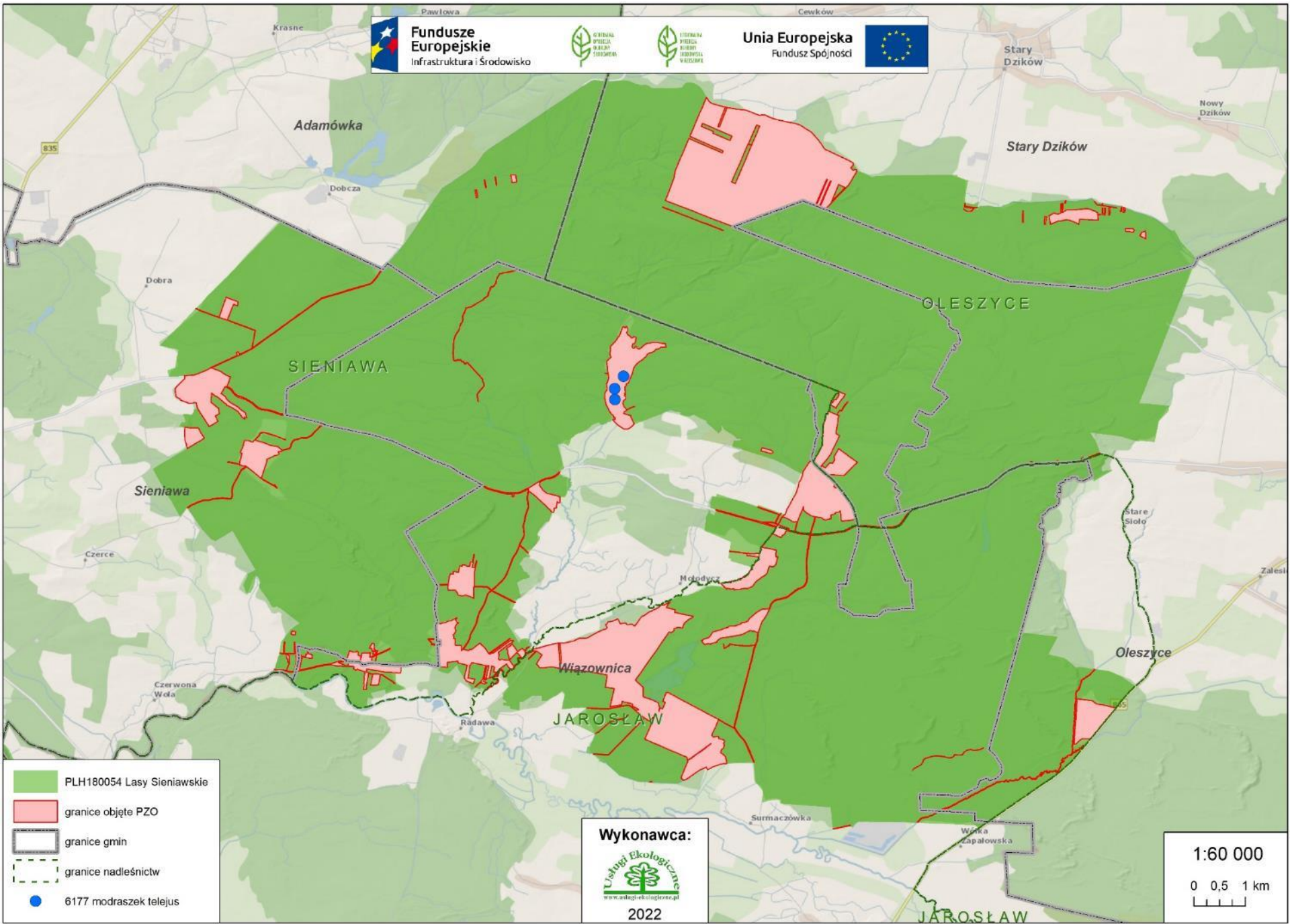


Unia Europejska  
Fundusz Spójności



# 6177 modraszek telejus *Phengaris teleius* - proponowany przedmiot ochrony

Mołodycz, gmina Wiązownica, Lasy Sieniawskie



- PLH180054 Lasy Sieniawskie
- granice objęte PZO
- granice gmin
- granice nadleśnictw
- 6177 modraszek telejus

Wykonawca:

2022

1:60 000

0 0,5 1 km



Fundusze Europejskie  
Infrastruktura i Środowisko



Unia Europejska  
Fundusz Spójności



## Gatunki zwierząt wymienione w Załączniku II Dyrektywy Rady 92/43/EWG na podstawie inwentaryzacji z lat 2020-2021

Kod	Nazwa gatunku	Liczba stanowisk	Ogólna ocena stanu gatunku	
			Ocena populacji	Stan zachowania gatunku w obszarze
6177	modraszek telejus <i>Phengaris teleius</i>	3	C (znacząca)	
			C (<2% populacji krajowej)	B (dobry)





Fundusze Europejskie  
Infrastruktura i Środowisko



GENERALNA  
DYREKCJA  
OCHRONY  
ŚRODOWISKA



REGIONALNA  
DYREKCJA  
OCHRONY  
ŚRODOWISKA  
W KIESZOWIE

Unia Europejska  
Fundusz Spójności



## Gatunki zwierząt wymienione w Załączniku II Dyrektywy Rady 92/43/EWG według **starego** i **nowego** SDF

Kod	Nazwa gatunku	Liczebność populacji		Ocena populacji	Ocena stanu zach.	Ocena izolacji	Ocena ogólna
		Min.	Maks.				
6177	modraszek telejus <i>Phengaris teleius</i>	- 35	- 50	- C	- B	- C	- C



**Fundusze Europejskie**  
Infrastruktura i Środowisko



GENERALNA  
DYREKCJA  
OCHRONY  
ŚRODOWISKA



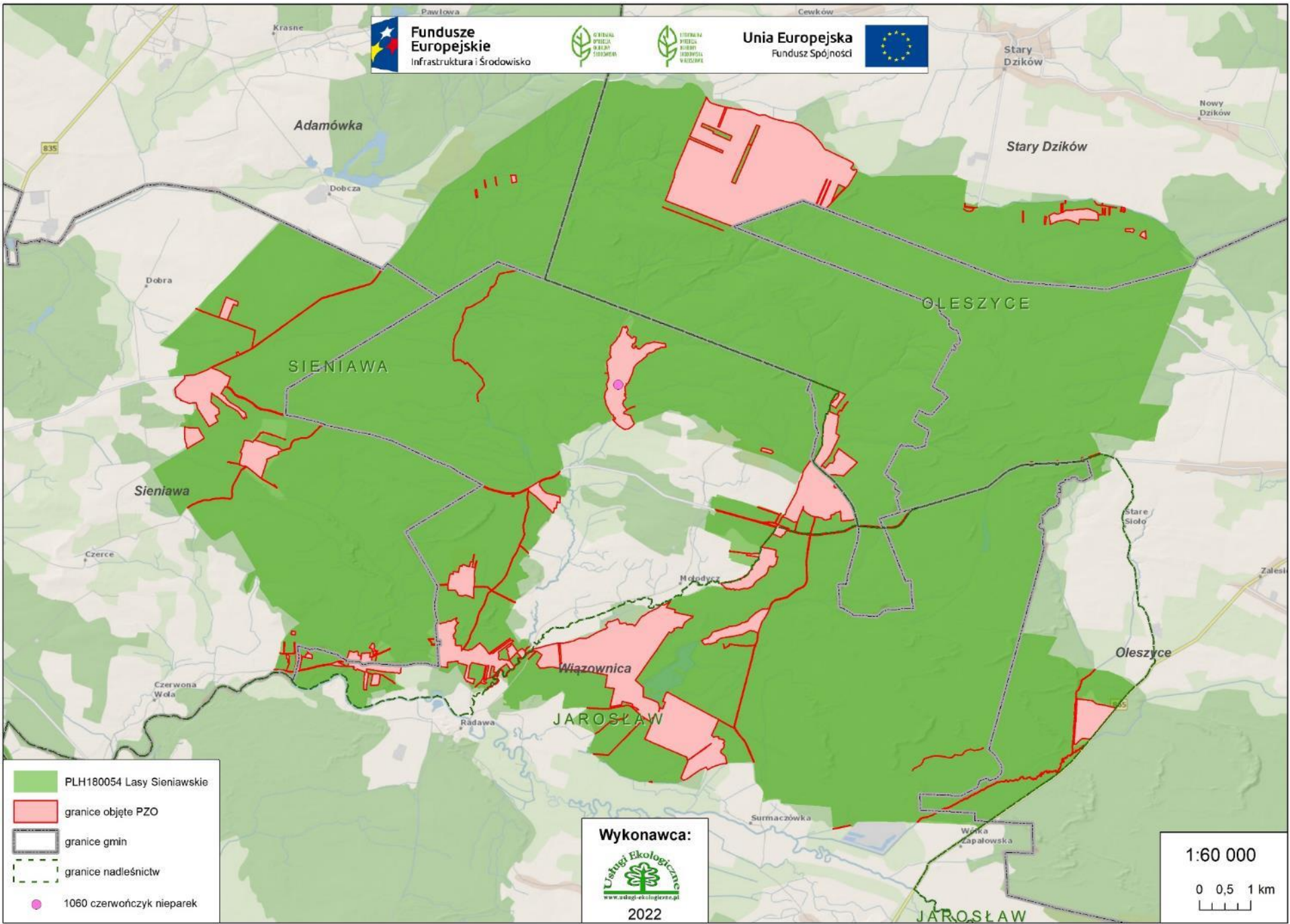
REGIONALNA  
DYREKCJA  
OCHRONY  
ŚRODOWISKA  
W ŁODZI

**Unia Europejska**  
Fundusz Spójności



# 1060 czerwończyk nieparek *Lycaena dispar*

Mołodycz, gmina Wiązownica, Lasy Sieniawskie



- PLH180054 Lasy Sieniawskie
- granice objęte PZO
- granice gmin
- granice nadleśnictw
- 1060 czerwończyk nieparek

Wykonawca:  
  
www.sdnzi-ekologiczne.pl  
2022

1:60 000  
0 0,5 1 km



Fundusze Europejskie  
Infrastruktura i Środowisko



GENERALNA  
DYREKCJA  
OCHRONY  
ŚRODOWISKA



REGIONALNA  
DYREKCJA  
OCHRONY  
ŚRODOWISKA  
W KESZOWIE

Unia Europejska  
Fundusz Spójności



## Gatunki zwierząt wymienione w Załączniku II Dyrektywy Rady 92/43/EWG na podstawie inwentaryzacji z lat 2020-2021

Kod	Nazwa gatunku	Liczba stanowisk	Ogólna ocena stanu gatunku	
			Ocena populacji	Stan zachowania gatunku w obszarze
1060	czerwończyk nieparek <i>Lycaena dispar</i>	1	-	
			D (nieistotna)	-



Fundusze Europejskie  
Infrastruktura i Środowisko



Unia Europejska  
Fundusz Spójności



## Gatunki zwierząt wymienione w Załączniku II Dyrektywy Rady 92/43/EWG według **starego** i **nowego** SDF

Kod	Nazwa gatunku	Liczebność populacji		Ocena populacji	Ocena stanu zach.	Ocena izolacji	Ocena ogólna
		Min.	Maks.				
1060	czerwończyk nieparek <i>Lycaena dispar</i>	-	-	-	-	-	-
		-	-	<b>D</b>	-	-	-



**Fundusze Europejskie**  
Infrastruktura i Środowisko



GENERALNA  
INSPEKCJA  
OCHRONY  
ŚRODOWISKA



REGIONALNA  
INSPEKCJA  
OCHRONY  
ŚRODOWISKA  
W KĘDZIERZOWIE

**Unia Europejska**  
Fundusz Spójności



# Zagrożenia i ochrona owadów



Fundusze Europejskie  
Infrastruktura i Środowisko



GENERALNA  
DYREKCJA  
OCHRONY  
ŚRODOWISKA



REGIONALNA  
DYREKCJA  
OCHRONY  
ŚRODOWISKA  
W KESZOWIE

Unia Europejska  
Fundusz Spójności



## Zagrożenia istniejące

### Nazwa gatunku

### modraszek telejus

A03.03 Zaniechanie koszenia/brak koszenia

A11 Inne rodzaje praktyk rolniczych, nie wymienione powyżej (dot. wykaszania w nieodpowiednich dla gatunku terminach)

G05.07 Niewłaściwie realizowane działania ochronne lub ich brak

I01 Obce gatunki inwazyjne

I02 Problematiczne gatunki rodzime

K02.01 Zmiana składu gatunkowego (sukcesja)

K02.02 Nagromadzenie materii organicznej



**Fundusze Europejskie**  
Infrastruktura i Środowisko



**Unia Europejska**  
Fundusz Spójności



## Zagrożenia potencjalne

**Nazwa gatunku**

**modraszek telejus**

B01.01 Zalesianie terenów otwartych (drzewa rodzime)





Fundusze Europejskie  
Infrastruktura i Środowisko



GENERALNA  
DYREKCJA  
OCHRONY  
ŚRODOWISKA



REGIONALNA  
DYREKCJA  
OCHRONY  
ŚRODOWISKA  
W KESZOWIE

Unia Europejska  
Fundusz Spójności



## Cele działań ochronnych

### Nazwa gatunku

### modraszek telejus

- utrzymanie oceny stanu populacji FV;
- poprawa wskaźnika zarastanie ekspansywnymi bylinami do oceny FV;
- zachowanie obecnego areалу występowania gatunku – min. 37 ha.



Fundusze Europejskie  
Infrastruktura i Środowisko



Unia Europejska  
Fundusz Spójności



## Działania ochronne

**Nazwa gatunku**

**modraszek telejus**

**Obligatoryjne:**

Prowadzenie ekstensywnego użytkowania kośnego, kośno-pastwiskowego lub pastwiskowego.

**Fakultatywne:**

Ekstensywne użytkowanie kośne lub kośno-pastwiskowe bez nawożenia. Pokos metodami nieinwazyjnymi dla wierzchniej pokrywy glebowej, na wysokości 10-15 cm. Koszenie powinno odbywać się mozaikowo i rotacyjnie 1/3 powierzchni w odstępach 3-letnich w terminie od 15 września do 30 października. Pozostawić liniowe fragmenty wzdłuż rowów, w celu zachowania wysokiej roślinności odpowiedniej dla mrówek. W danym roku powierzchnia koszona nie powinna przekraczać 50% siedliska. Pozyskaną biomasę należy usunąć.



**Fundusze Europejskie**  
Infrastruktura i Środowisko



**Unia Europejska**  
Fundusz Spójności



# PŁĄZY



Fundusze Europejskie  
Infrastruktura i Środowisko



GENERALNA  
DYREKCJA  
OCHRONY  
ŚRODOWISKA



REGIONALNA  
DYREKCJA  
OCHRONY  
ŚRODOWISKA  
W KESZCZOWIE

Unia Europejska  
Fundusz Spójności



## Gatunki zwierząt wymienione w Załączniku II Dyrektywy Rady 92/43/EWG na podstawie inwentaryzacji z lat 2020-2021

Kod	Nazwa gatunku	Liczba stanowisk	Ogólna ocena stanu gatunku	
			Ocena populacji	Stan zachowania gatunku w obszarze
1166	traszka grzebieniasta <i>Triturus cristatus</i>	brak	C (znacząca)	
			C (<2% populacji krajowej)	B (dobry)



Fundusze Europejskie  
Infrastruktura i Środowisko



Unia Europejska  
Fundusz Spójności



## Gatunki zwierząt wymienione w Załączniku II Dyrektywy Rady 92/43/EWG według **starego** i **nowego** SDF

Kod	Nazwa gatunku	Liczebność populacji		Ocena populacji	Ocena stanu zach.	Ocena izolacji	Ocena ogólna
		Min.	Maks.				
1166	traszka grzebieniasta <i>Triturus cristatus</i>	-	-	C	B	C	C
		-	-	C	B	C	C



Fundusze Europejskie  
Infrastruktura i Środowisko



GENERALNA  
DYREKCJA  
OCHRONY  
ŚRODOWISKA



REGIONALNA  
DYREKCJA  
OCHRONY  
ŚRODOWISKA  
W KESZOWIE

Unia Europejska  
Fundusz Spójności



## Gatunki zwierząt wymienione w Załączniku II Dyrektywy Rady 92/43/EWG na podstawie inwentaryzacji z lat 2020-2021

Kod	Nazwa gatunku	Liczba stanowisk	Ogólna ocena stanu gatunku	
			Ocena populacji	Stan zachowania gatunku w obszarze
1188	kumak nizinny <i>Bombina bombina</i>	brak	C (znacząca)	
			C (<2% populacji krajowej)	B (dobry)



Fundusze Europejskie  
Infrastruktura i Środowisko



GENERALNA  
DYREKCJA  
OCHRONY  
ŚRODOWISKA



REGIONALNA  
DYREKCJA  
OCHRONY  
ŚRODOWISKA  
W KESZCZOWIE

Unia Europejska  
Fundusz Spójności



## Gatunki zwierząt wymienione w Załączniku II Dyrektywy Rady 92/43/EWG według **starego** i **nowego** SDF

Kod	Nazwa gatunku	Liczebność populacji		Ocena populacji	Ocena stanu zach.	Ocena izolacji	Ocena ogólna
		Min.	Maks.				
1188	kumak nizinny <i>Bombina bombina</i>	100	100	C	B	B	C
		100	100	C	B	B	C



**Fundusze Europejskie**  
Infrastruktura i Środowisko



GENERALNA  
DYREKCJA  
OCHRONY  
ŚRODOWISKA



REGIONALNA  
DYREKCJA  
OCHRONY  
ŚRODOWISKA  
W WROCŁAWIU

**Unia Europejska**  
Fundusz Spójności



# SSAKI





Fundusze  
Europejskie  
Infrastruktura i Środowisko



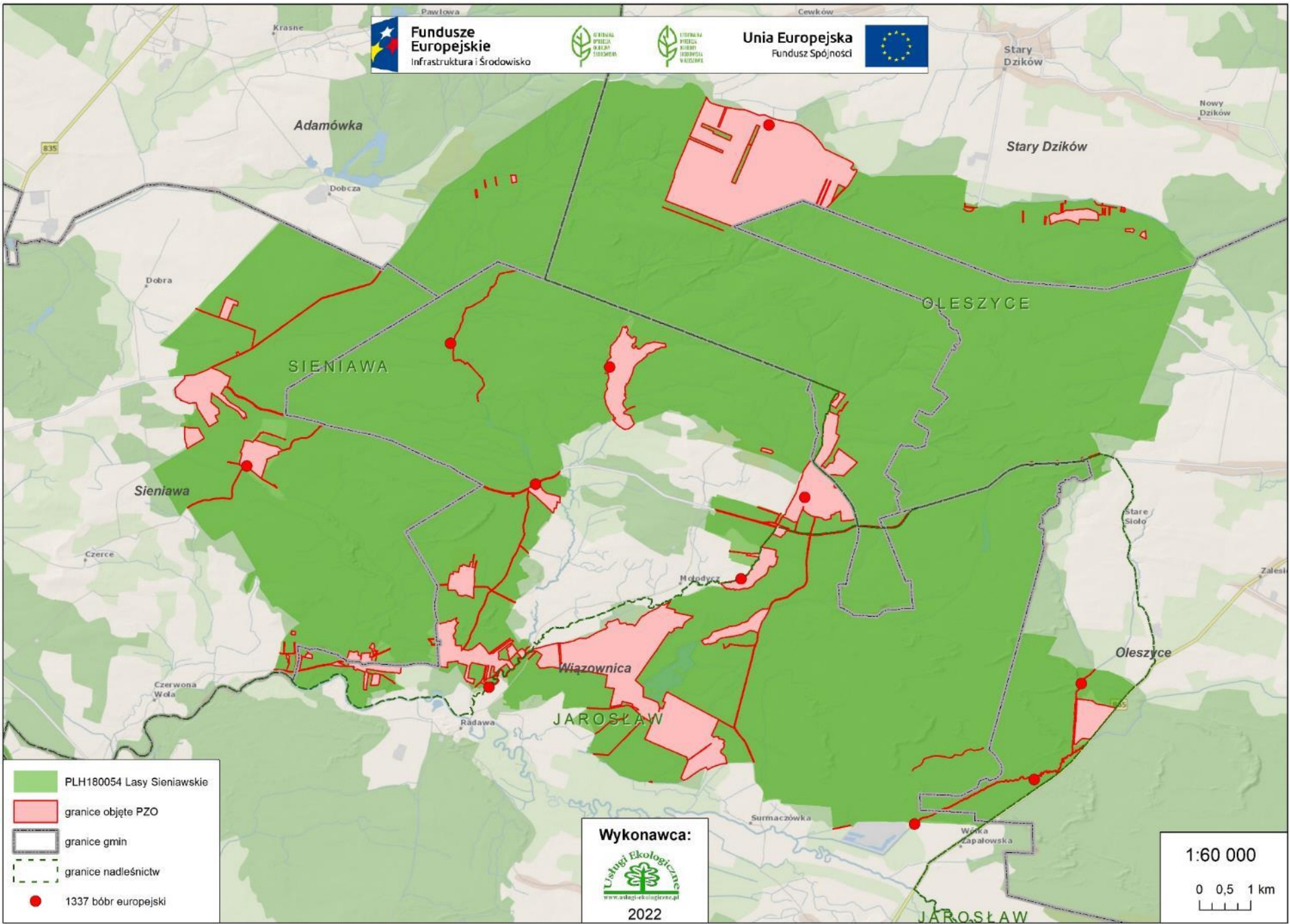
Unia Europejska  
Fundusz Spójności



# 1337 bóbr europejski *Castor fiber*



Zgryzy bobrowe, Cewków, gmina Stary Dzików, Lasy Sieniawskie



- PLH180054 Lasy Sieniawskie
- granice objęte PZO
- granice gmin
- granice nadleśnictw
- 1337 bób europejski

**Wykonawca:**  
  
www.uslugi-ekologiczne.pl  
2022

1:60 000  
0 0,5 1 km



Fundusze Europejskie  
Infrastruktura i Środowisko



GENERALNA  
DYREKCJA  
OCHRONY  
ŚRODOWISKA



REGIONALNA  
DYREKCJA  
OCHRONY  
ŚRODOWISKA  
W KESZOWIE

Unia Europejska  
Fundusz Spójności



## Gatunki zwierząt wymienione w Załączniku II Dyrektywy Rady 92/43/EWG na podstawie inwentaryzacji z lat 2020-2021

Kod	Nazwa gatunku	Liczba stanowisk (liczba punktów monitoringowych)	Ogólna ocena stanu gatunku	
			Ocena populacji	Stan zachowania gatunku w obszarze
1337	bóbr europejski <i>Castor fiber</i>	1 (11)	B (dobra)	
			C (<2% populacji krajowej)	B (dobry)



Fundusze Europejskie  
Infrastruktura i Środowisko



GENERALNA  
DYREKCJA  
OCHRONY  
ŚRODOWISKA



REGIONALNA  
DYREKCJA  
OCHRONY  
ŚRODOWISKA  
W KIEZOWIE

Unia Europejska  
Fundusz Spójności



## Gatunki zwierząt wymienione w Załączniku II Dyrektywy Rady 92/43/EWG według **starego** i **nowego** SDF

Kod	Nazwa gatunku	Liczebność populacji		Ocena populacji	Ocena stanu zach.	Ocena izolacji	Ocena ogólna
		Min.	Maks.				
1337	bóbr europejski <i>Castor fiber</i>	10	15	C	B	C	B
		10	15	C	B	C	B



Fundusze Europejskie  
Infrastruktura i Środowisko



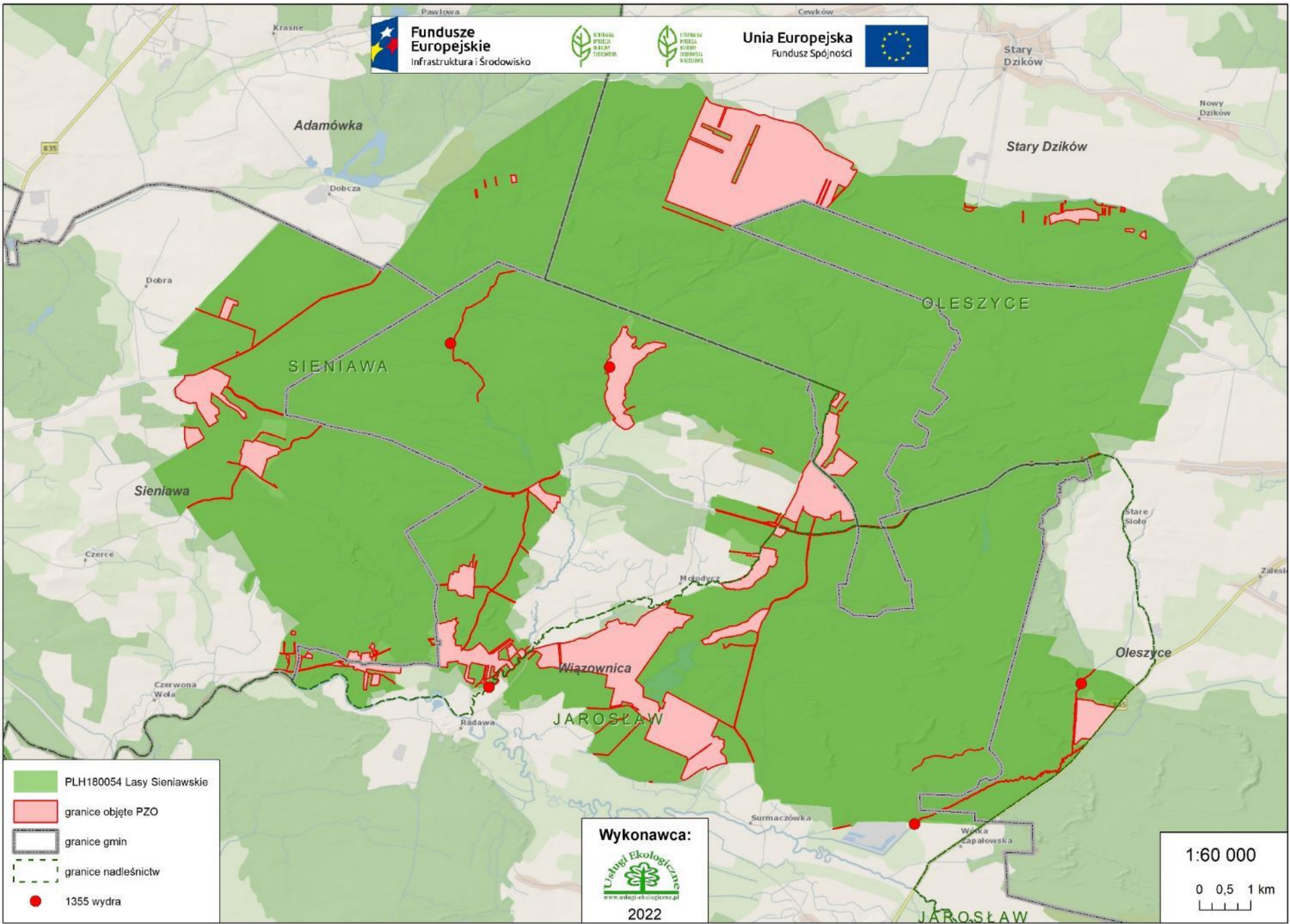
Unia Europejska  
Fundusz Spójności



# 1355 wydra *Lutra lutra* odchody



Odchody wydry z rybimi łuskami, Mołodycz, gmina Wiązownica, Lasy Sieniawskie



- PLH180054 Lasy Sieniawskie
- granice objęte PZO
- granice gmin
- granice nadleśnictw
- 1355 wydra

Wykonawca:

2022

1:60 000

0 0,5 1 km



Fundusze Europejskie  
Infrastruktura i Środowisko



GENERALNA  
DYREKCJA  
OCHRONY  
ŚRODOWISKA



REGIONALNA  
DYREKCJA  
OCHRONY  
ŚRODOWISKA  
W KESZCZOWIE

Unia Europejska  
Fundusz Spójności



## Gatunki zwierząt wymienione w Załączniku II Dyrektywy Rady 92/43/EWG na podstawie inwentaryzacji z lat 2020-2021

Kod	Nazwa gatunku	Liczba stanowisk (liczba punktów monitoringowych)	Ogólna ocena stanu gatunku	
			Ocena populacji	Stan zachowania gatunku w obszarze
1355	wydra <i>Lutra lutra</i>	1 (5)	B (dobra)	
			C (<2% populacji krajowej)	B (dobry)



Fundusze Europejskie  
Infrastruktura i Środowisko



Unia Europejska  
Fundusz Spójności



## Gatunki zwierząt wymienione w Załączniku II Dyrektywy Rady 92/43/EWG według **starego** i **nowego** SDF

Kod	Nazwa gatunku	Liczebność populacji		Ocena populacji	Ocena stanu zach.	Ocena izolacji	Ocena ogólna
		Min.	Maks.				
1355	wydra <i>Lutra lutra</i>	40	40	C	B	C	B
		40	40	C	B	C	B





**Fundusze Europejskie**  
Infrastruktura i Środowisko



GENERALNA  
INSPEKCJA  
OCHRONY  
ŚRODOWISKA



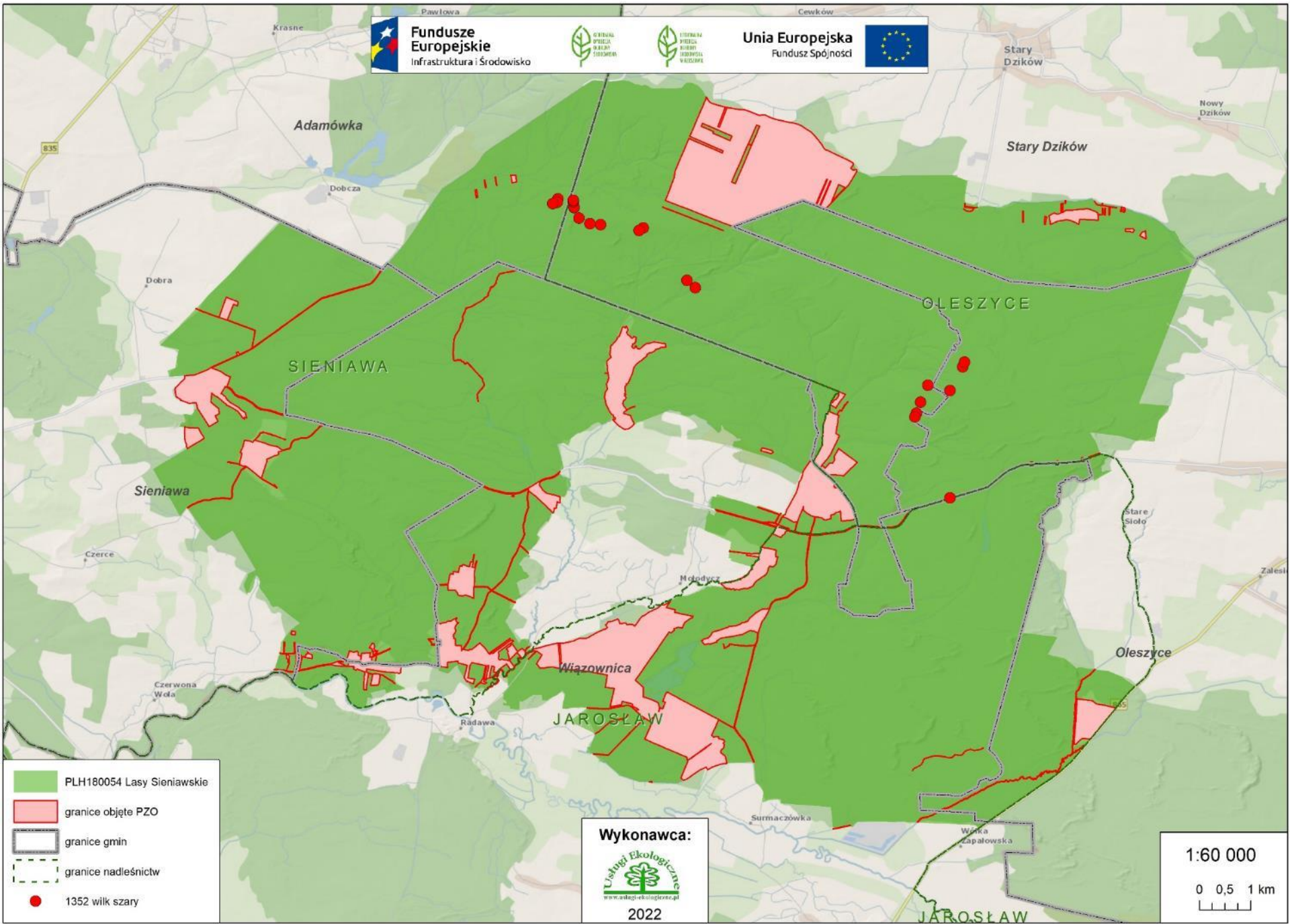
REGIONALNA  
INSPEKCJA  
OCHRONY  
ŚRODOWISKA  
W KŁODZKIM

**Unia Europejska**  
Fundusz Spójności



# 1352 wilk szary *Canis lupus*

Trop wilka, Cewków, gmina Stary Dzików, Lasy Sieniawskie



- PLH180054 Lasy Sieniawskie
- granice objęte PZO
- granice gmin
- granice nadleśnictw
- 1352 wilk szary

**Wykonawca:**



Usługi Ekologiczne  
[www.uslugi-ekologiczne.pl](http://www.uslugi-ekologiczne.pl)  
 2022

**1:60 000**

0 0,5 1 km





Fundusze Europejskie  
Infrastruktura i Środowisko



Unia Europejska  
Fundusz Spójności



## Gatunki zwierząt wymienione w Załączniku II Dyrektywy Rady 92/43/EWG na podstawie inwentaryzacji z lat 2020-2021

Kod	Nazwa gatunku	Liczba stanowisk	Ogólna ocena stanu gatunku	
			Ocena populacji	Stan zachowania gatunku w obszarze
*1352	wilk <i>Canis lupus</i>	1	B (dobra)	
			C (<2% populacji krajowej)	B (dobry)



Fundusze Europejskie  
Infrastruktura i Środowisko



GENERALNA  
DYREKCJA  
OCHRONY  
ŚRODOWISKA



REGIONALNA  
DYREKCJA  
OCHRONY  
ŚRODOWISKA  
W KIEZOWIE

Unia Europejska  
Fundusz Spójności



# Gatunki zwierząt wymienione w Załączniku II Dyrektywy Rady 92/43/EWG według **starego** i **nowego** SDF (oceny na podstawie inwentaryzacji z lat 2020-2021) - ssaki:

Kod	Nazwa gatunku	Liczebność populacji		Ocena populacji	Ocena stanu zach.	Ocena izolacji	Ocena ogólna
		Min.	Maks.				
*1352	wilk <i>Canis lupus</i>	6	8	C	B	C	B
		6	8	C	B	C	B



**Fundusze Europejskie**  
Infrastruktura i Środowisko



GENERALNA  
DYREKCJA  
OCHRONY  
ŚRODOWISKA



REGIONALNA  
DYREKCJA  
OCHRONY  
ŚRODOWISKA  
W KĘDZIERZYNIE

**Unia Europejska**  
Fundusz Spójności



# Zagrożenia i ochrona ssaków



Fundusze Europejskie  
Infrastruktura i Środowisko



GENERALNA  
DYREKCJA  
OCHRONY  
ŚRODOWISKA



REGIONALNA  
DYREKCJA  
OCHRONY  
ŚRODOWISKA  
W KESZOWIE

Unia Europejska  
Fundusz Spójności



## Zagrożenia istniejące

Nazwa gatunku		
<b>bóbr europejski</b>	<b>wydra</b>	<b>wilk</b>
X Brak zagrożeń i nacisków	X Brak zagrożeń i nacisków	X Brak zagrożeń i nacisków



**Fundusze Europejskie**  
Infrastruktura i Środowisko



GENERALNA  
DYREKCJA  
OCHRONY  
ŚRODOWISKA



REGIONALNA  
DYREKCJA  
OCHRONY  
ŚRODOWISKA  
W KIESZOWIE

**Unia Europejska**  
Fundusz Spójności



## Zagrożenia potencjalne

Nazwa gatunku		
<b>bóbr europejski</b>	<b>wydra</b>	<b>wilk</b>
D01.02 Drogi, autostrady	D01.02 Drogi, autostrady	D01 Drogi, ścieżki i drogi kolejowe
G05.06 Chirurgia drzewna, ścinanie na potrzeby bezpieczeństwa, usuwanie drzew przydrożnych	F03.02.03 Chwywanie, trucie, kłusownictwo	D01.01 Ścieżki, szlaki piesze, szlaki rowerowe
F03.02.03 Chwywanie, trucie, kłusownictwo	F03.02.06 - Inne formy pozyskiwania zwierząt	D01.02 Drogi, autostrady
J02 Spowodowane przez człowieka zmiany stosunków wodnych		D05 Usprawniony dostęp do obszaru
		F03.02.03 Chwywanie, trucie, kłusownictwo



## Cele działań ochronnych

Nazwa gatunku		
bóbr europejski	wydra	wilk
<ul style="list-style-type: none"> <li>• utrzymanie populacji oraz stanu siedliska co najmniej na obecnym (właściwym) poziomie.</li> <li>• rezygnacja z usuwania nadbrzeżnych drzew i krzewów gatunków preferowanych przez bobry;</li> <li>• niezasypywanie zbiorników wodnych w pobliżu stanowiska;</li> <li>• nieusuwanie nadbrzeżnych zadrzewień i zakrzewień, rezygnacja z regulacji cieków;</li> <li>• rezygnacja z zakładania upraw leśnych i rolnych w bezpośrednim sąsiedztwie stanowiska.</li> </ul>	<ul style="list-style-type: none"> <li>• utrzymanie populacji co najmniej na obecnym poziomie oraz stanu siedliska na właściwym poziomie (ponieważ wszystkie wskaźniki siedliskowe otrzymały ocenę FV);</li> <li>• utrzymanie potencjalnych miejsc rozrodu płazów (np. utrzymanie starorzeczy, nieosuszanie terenów wzdłuż cieków), utrzymanie drożności cieków, jakości wód, rezygnacja z regulacji cieków;</li> <li>• niezasypywanie zbiorników wodnych w pobliżu stanowiska;</li> <li>• nieusuwanie nadbrzeżnych zadrzewień i zakrzewień;</li> <li>• rezygnacja z regulacji cieków;</li> <li>• mosty powinny być budowane w sposób umożliwiający przejście wydrom po suchym pasie wzdłuż brzegu pod drogą/linią kolejową.</li> </ul>	<ul style="list-style-type: none"> <li>• utrzymanie lub wzrost zagęszczenia wilków poprzez: <ul style="list-style-type: none"> <li>- niepogłębienie fragmentacji siedlisk gatunku,</li> <li>- utrzymanie lub polepszenie funkcjonalności korytarzy migracyjnych łączących obszar z innymi kompleksami leśnymi,</li> <li>- ograniczenie śmiertelności powodowanej przez człowieka: kolizji z samochodami i kłusownictwa.</li> </ul> </li> </ul>





Fundusze Europejskie  
Infrastruktura i Środowisko



Unia Europejska  
Fundusz Spójności



## Działania ochronne

Nazwa gatunku		
<b>bóbr europejski</b>	<b>wydra</b>	<b>wilk</b>
Nie planuje się działań z zakresu ochrony czynnej.	Nie planuje się działań z zakresu ochrony czynnej.	Nie planuje się działań z zakresu ochrony czynnej.



**Fundusze Europejskie**  
Infrastruktura i Środowisko



GENERALNA  
DYREKCJA  
OCHRONY  
ŚRODOWISKA



REGIONALNA  
DYREKCJA  
OCHRONY  
ŚRODOWISKA  
W KĘDZIERZE

**Unia Europejska**  
Fundusz Spójności



# Fauna naturalna Obszaru – podsumowanie



Fundusze Europejskie  
Infrastruktura i Środowisko



GENERALNA  
DYREKCJA  
OCHRONY  
ŚRODOWISKA

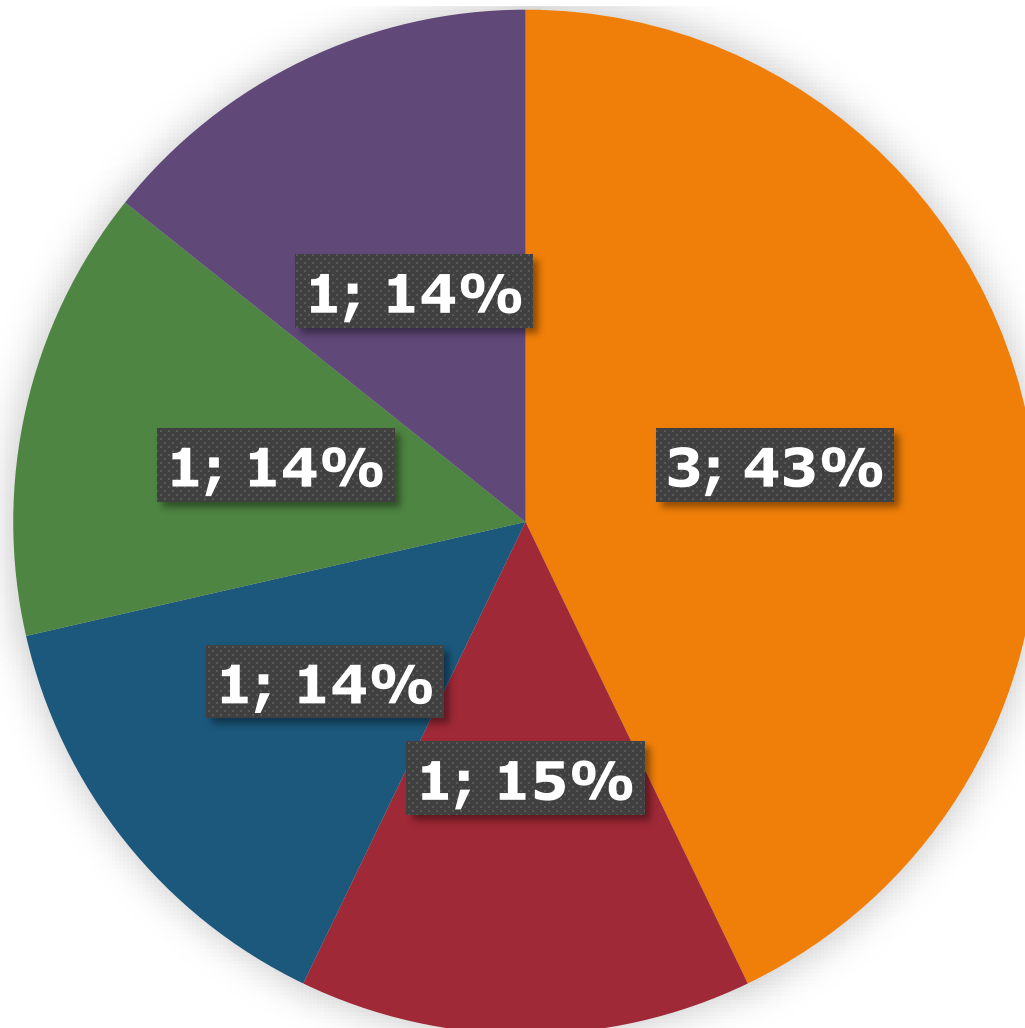


REGIONALNA  
DYREKCJA  
OCHRONY  
ŚRODOWISKA  
W KIEŚOWIE

Unia Europejska  
Fundusz Spójności



## Liczba stanowisk gatunków fauny naturalnej



■ modraszek telejus

■ bóbr europejski

■ wilk

■ czerwończyk nieparek

■ wydra



Fundusze Europejskie  
Infrastruktura i Środowisko



GENERALNA  
DYREKCJA  
OCHRONY  
ŚRODOWISKA



REGIONALNA  
DYREKCJA  
OCHRONY  
ŚRODOWISKA  
W RZECZPOSPOLITEJ

Unia Europejska  
Fundusz Spójności



## Podsumowanie zmian w SDF dotyczących fauny naturalnej

Badania z lat 2020-2021 objęły zaledwie 9% powierzchni obszaru PLH180054 Lasy Sieniawskie, a mimo to lista przedmiotów ochrony wzbogaciła się o jeden gatunek (6177 modraszek telejus *Phengaris teleius*), a kolejny gatunek wpisano do SDF z oceną D (1060 czerwończyk nieparek *Lycaena dispar*). W przypadku pozostałych taksonów zapisów w SDF nie zmieniano w żadnym przypadku, nawet przy braku stwierdzenia gatunku. Wynika to z faktu, że SDF dotyczy całego obszaru Natura 2000, dlatego kolejne stanowiska gatunków fauny naturalnej mogą znajdować się na niebadanych 91% jego powierzchni.



**Fundusze Europejskie**  
Infrastruktura i Środowisko



GENERALNA  
DYREKCJA  
OCHRONY  
ŚRODOWISKA



REGIONALNA  
DYREKCJA  
OCHRONY  
ŚRODOWISKA  
W KĘDZIERZYNIE

**Unia Europejska**  
Fundusz Spójności



# Nowe granice Obszaru Natura 2000



**Fundusze Europejskie**  
Infrastruktura i Środowisko



**Unia Europejska**  
Fundusz Spójności



## **Korekta granic Obszaru**

Nowa delimitacja Obszaru będzie skorelowana z przebiegiem granic działek ewidencyjnych.



**Fundusze Europejskie**  
Infrastruktura i Środowisko

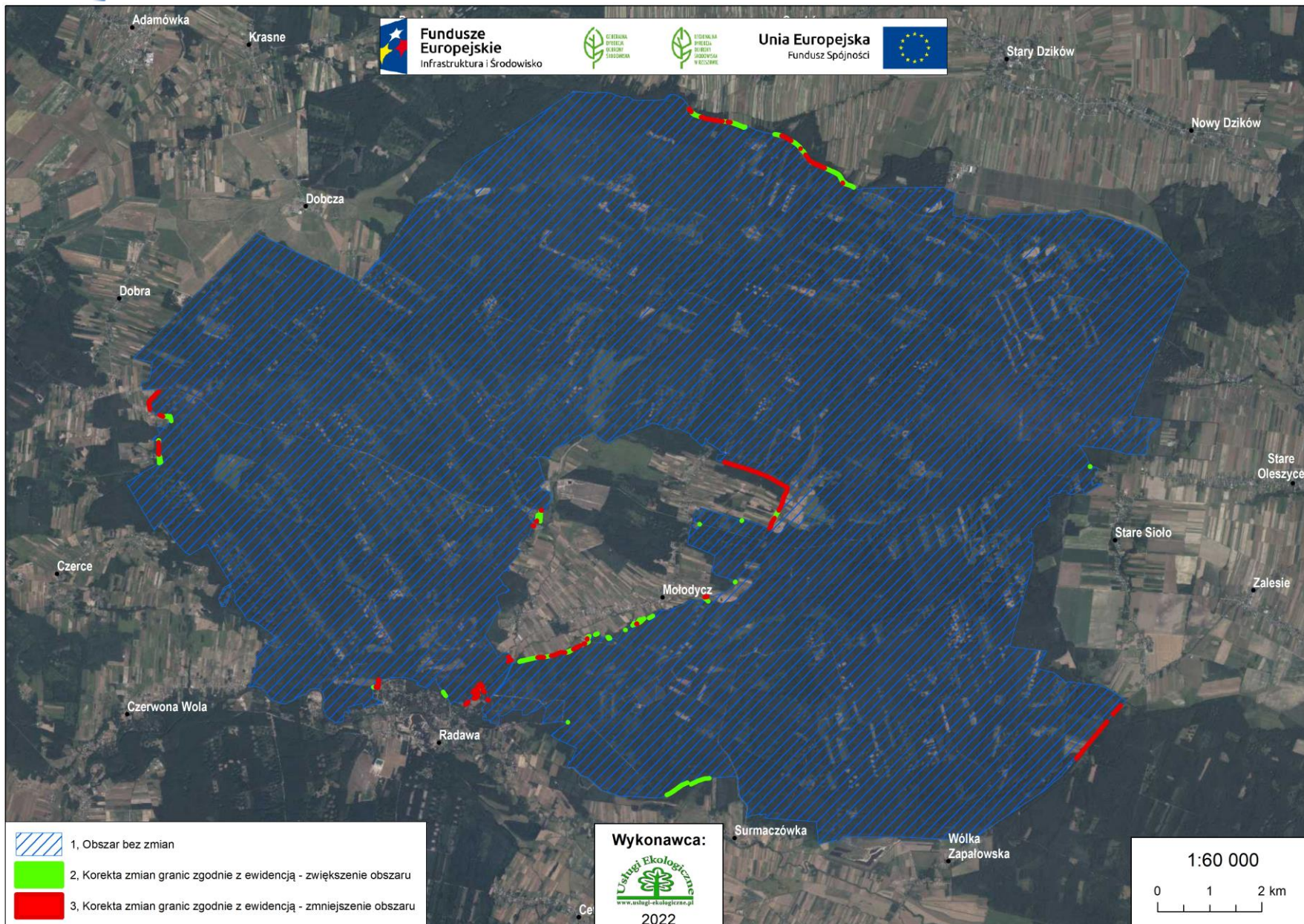


GENERALNA  
DYREKCJA  
OCHRONY  
ŚRODOWISKA



REGIONALNA  
DYREKCJA  
OCHRONY  
ŚRODOWISKA  
W RZESZOWIE

**Unia Europejska**  
Fundusz Spójności



 1, Obszar bez zmian

 2, Korekta zmian granic zgodnie z ewidencją - zwiększenie obszaru

 3, Korekta zmian granic zgodnie z ewidencją - zmniejszenie obszaru

**Wykonawca:**



2022

1:60 000

0 1 2 km



Fundusze Europejskie  
Infrastruktura i Środowisko



GENERALNA  
DYREKCJA  
OCHRONY  
ŚRODOWISKA



REGIONALNA  
DYREKCJA  
OCHRONY  
ŚRODOWISKA  
W KIEŚOWIE

Unia Europejska  
Fundusz Spójności



## Uwagi do miejscowych planów zagospodarowania przestrzennego

**Brak uwag, chociaż szczegółowo analizowano szereg dokumentów, w tym:**

1. Uchwała nr XXVII/223/13 Rady Gminy Wiązownica z dnia 15 marca 2013 r. w sprawie uchwalenia Miejscowego Planu Zagospodarowania Przestrzennego terenów odwiertów gazowych Mołodycz 1, Mołodycz 3 położonych w gminie Wiązownica województwo podkarpackie.
2. Uchwała nr XXXII/285/2013 Rady Gminy Wiązownica z dnia 20 września 2013 r. w sprawie przystąpienia do sporządzenia miejscowego planu zagospodarowania przestrzennego " Radawa 1/2013 w miejscowości Radawa w gminie Wiązownica.
3. Strategia Zrównoważonego Rozwoju Gminy Wiązownica na lata 2007 – 2020 wraz z Wieloletnim Planem Inwestycyjnym na lata 2007-2015.
4. Strategia Rozwoju Gminy Stary Dzików na lata 2021-2030.
5. Strategia Rozwoju Gminy Stary Dzików w Aspekcie Współpracy Ponadregionalnej na lata 2013-2020.
6. Strategia Rozwoju Miasta i Gminy Oleszyce na lata 2015-2025.





Fundusze Europejskie  
Infrastruktura i Środowisko



GENERALNA  
DYREKCJA  
OCHRONY  
ŚRODOWISKA



REGIONALNA  
DYREKCJA  
OCHRONY  
ŚRODOWISKA  
W KIEZOWIE

Unia Europejska  
Fundusz Spójności



## Uwagi do miejscowych planów zagospodarowania przestrzennego – c.d.

7. Strategia Rozwoju Miasta i Gminy Sieniawa na lata 2015-2021.
8. Strategia Rozwoju Gminy Adamówka na lata 2015-2022.
9. Zmiana studium uwarunkowań i kierunków zagospodarowania przestrzennego gminy Wiązownica. Prognoza oddziaływania na środowisko. 2013 r.
10. Studium uwarunkowań i kierunków zagospodarowania przestrzennego Miasta i Gminy Oleszyce. Kierunki Zagospodarowania Przestrzennego.
11. Studium uwarunkowań i kierunków zagospodarowania przestrzennego Gminy Stary Dzików.
12. Zmiana nr 1 Studium uwarunkowań i kierunków zagospodarowania przestrzennego miasta i gminy Sieniawa. 2011 r.
13. Studium uwarunkowań i kierunków zagospodarowania przestrzennego Gminy Adamówka. 2018 r.
14. Lokalny Plan Rozwoju Miasta i Gminy Oleszyce w latach 2007 – 2015, z rozszerzoną prognozą do roku 2020.



Fundusze Europejskie  
Infrastruktura i Środowisko



GENERALNA  
DYREKCJA  
OCHRONY  
ŚRODOWISKA



REGIONALNA  
DYREKCJA  
OCHRONY  
ŚRODOWISKA  
W KIESZOWIE

Unia Europejska  
Fundusz Spójności



## Uwagi do miejscowych planów zagospodarowania przestrzennego – c.d.

15. Opracowanie ekofizjograficzne podstawowe dla potrzeb opracowania Zmiany nr 2 Studium uwarunkowań i kierunków zagospodarowania przestrzennego Miasta i Gminy Sieniawa. 2016 r.
16. Prognoza oddziaływania na środowisko ustaleń Studium uwarunkowań i kierunków zagospodarowania przestrzennego gminy Adamówka. 2017 r.
17. Strategia Rozwoju Powiatu Przeworskiego na lata 2014 – 2020.
18. Plan Zagospodarowania Przestrzennego województwa podkarpackiego – perspektywa 2030. Załącznik nr 1 do uchwały nr LIX/930/18 Sejmiku Województwa Podkarpackiego z dnia 27 sierpnia 2018 r.
19. Strategia Rozwoju Województwa – Podkarpackie 2020.



**Fundusze Europejskie**  
Infrastruktura i Środowisko



GENERALNA  
DYREKCJA  
OCHRONY  
ŚRODOWISKA



REGIONALNA  
DYREKCJA  
OCHRONY  
ŚRODOWISKA  
W KRZESZOWIE

**Unia Europejska**  
Fundusz Spójności



## Inne uwagi i wnioski

1. Generalna Dyrekcja Ochrony Środowiska – w odpowiedzi na zapytanie – PUL-e dla Nadleśnictw: Oleszyce, Jarosław, Sieniawa zawierają zakres PZO dla obszaru Natura 2000 Lasy Sieniawskie PLH180054.
2. Generalna Dyrekcja Ochrony Środowiska – uwaga dotycząca zmiany nazwy w legendzie do mapy została uwzględniona.



**Fundusze Europejskie**  
Infrastruktura i Środowisko



GENERALNA  
DYREKCJA  
OCHRONY  
ŚRODOWISKA



REGIONALNA  
DYREKCJA  
OCHRONY  
ŚRODOWISKA  
W KESZOWIE

**Unia Europejska**  
Fundusz Spójności



## **Harmonogram dalszych prac nad PZO**

- 1. Przygotowanie wstępnej wersji zarządzenia w sprawie ustanowienia PZO wraz z uzasadnieniem i projektem obwieszczenia (9 część zamówienia).**
- 2. Odniesienie się do uwag społecznych i ich uwzględnienie w poprawionym projekcie zarządzenia w sprawie ustanowienia PZO (10 część zamówienia).**
- 3. Dwuetapowe przekazanie PZO Zamawiającemu (m.in. w wersji elektronicznej) oraz jego poprawa i uzupełnienie (11 i 12 część zamówienia).**

# Wykorzystane materiały

- Herbich J. (red.). 2004. Poradniki ochrony siedlisk i gatunków Natura 2000 – podręcznik metodyczny. Ministerstwo Środowiska, Warszawa.
- Makomaska-Juchiewicz M. (red.) 2010. Monitoring gatunków zwierząt. Przewodnik metodyczny. Część I. GIOŚ, Warszawa.
- Makomaska-Juchiewicz M., Baran P. (red.). 2012. Monitoring gatunków zwierząt. Przewodnik metodyczny. Część II. GIOŚ, Warszawa.
- Makomaska-Juchiewicz M., Baran P. (red.). 2012. Monitoring gatunków zwierząt. Przewodnik metodyczny. Część III. GIOŚ, Warszawa.
- Makomaska-Juchiewicz, M. Bonk M. (red.) 2015. Monitoring gatunków zwierząt. Przewodnik metodyczny. Część IV. GIOŚ, Warszawa.
- Mróz W. (red.) 2010. Monitoring siedlisk przyrodniczych. Przewodnik metodyczny. Część I. GIOŚ, Warszawa.
- Mróz W. (red.) 2012. Monitoring siedlisk przyrodniczych. Przewodnik metodyczny. Część II. GIOŚ, Warszawa.
- Mróz W. (red.) 2012. Monitoring siedlisk przyrodniczych. Przewodnik metodyczny. Część III. GIOŚ, Warszawa.
- Mróz W. (red.). 2015. Monitoring siedlisk przyrodniczych. Przewodnik metodyczny. Część IV. GIOŚ, Warszawa.
- Natura 2000 partnerstwo dla przyrody”. Prezentacja opracowana w ramach projektu bliźniaczego Polska – Królestwo Wielkiej Brytanii – Królestwo Niderlandów nr PL2004/IB/EN-03: Opracowanie planów renaturalizacji siedlisk przyrodniczych i siedlisk gatunków na obszarach Natura 2000 oraz planów zarządzania dla wybranych gatunków objętych Dyrektywą Ptasią i Dyrektywą Siedliskową. Opracowanie: Paweł Pawlaczyk, redakcja: Michał Miazga.
- Opracowanie planu zadań ochronnych dla obszaru Natura 2000. Generalna Dyrekcja Ochrony Środowiska. Wytyczne wydane na podstawie art. 32 ust. 1 w świetle art. 32 ust. 2 pkt 1 ustawy z 16 kwietnia 2004 r. o ochronie przyrody. 12 grudnia 2012 r.
- Standardowy Formularz Danych SDF Obszaru Natura 2000 Lasy Sieniawskie.

**Dziękujemy za uwagę**

