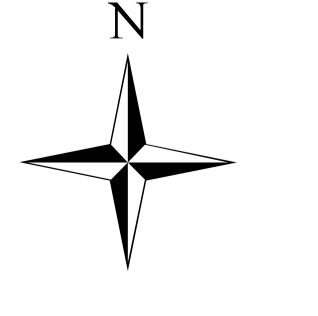
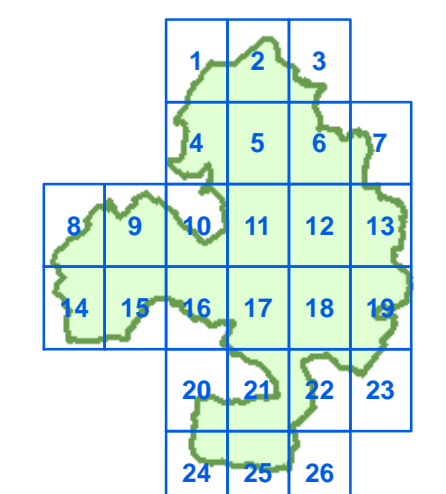


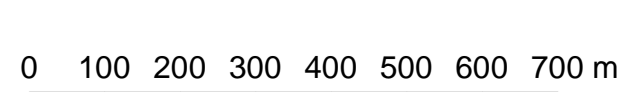
	granica obszaru		A072 - trzmieląg		A307 - jarzębka
	proponowana zmiana granicy obszaru		A021 - bąk		A321 - muchówka białoszyja
	granice gmin		A081 - błotniak stawowy		A338 - gąsiorek
	granice obrębów ewidencyjnych		A094 - rybotów		A409 - cietrzew
	granice nadleśnictw		A119 - kropiatka		A429 - dzięciol białoszyi
	rezerваты przyrody		A031 - bocian biały		A234 - dzięciol zielonoszyi
	grunty w zarządzie PGL LP		A043 - gegawa		A238 - dzięciol średni
			A060 - podgorzanka		
			A176 - mewa czarnogłowa		
			A179 - śmieszka		
			A193 - rybitwa rzeczna		
			A224 - lelek		
			A229 - zimorodek		
			A122 - derkacz		
			A127 - żuraw		

Obszar Natura 2000 Puszcza Sandomierska PLB180005

Arkusz 10



Skala 1 : 10 000

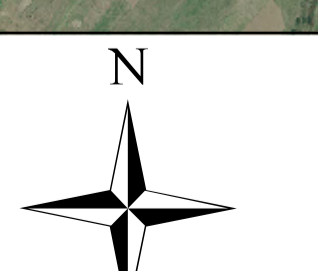
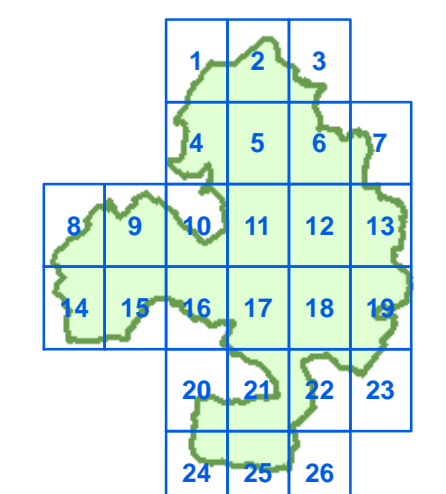




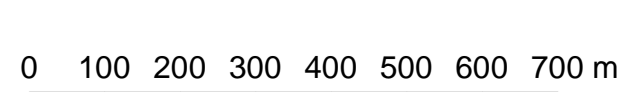
- | | | | | |
|------------------------------------|---|-------------------------|-----------------------------|------------------------------|
| granica obszaru | Stanowiska/siedliska gatunków ptaków | A072 - trzmielajad | A176 - mewa czarnogłowa | A307 - jarzębka |
| proponowana zmiana granicy obszaru | A021 - bąk | A081 - błotniak stawowy | A179 - śmieszka | A321 - mucholówka białoszyja |
| granice gmin | A022 - bączek | A094 - rybotów | A193 - rybitwa rzeczna | A338 - gąsiorek |
| granice obszarów ewidencyjnych | A030 - bocian czarny | A119 - kropiatka | A224 - lelek | A409 - cietrzew |
| granice nadleśnictw | A031 - bocian biały | A120 - zielonka | A229 - zimorodek | A429 - dzięcioł białoszyi |
| rezerваты przyrody | A043 - gegawa | A122 - derkacz | A234 - dzięcioł zielonoszyi | |
| grunty w zarządzie PGL LP | A060 - podgorzałka | A127 - żuraw | A238 - dzięcioł średni | |

**Obszar Natura 2000
Puszcza Sandomierska PLB180005**

Arkusz 11



Skala 1 : 10 000

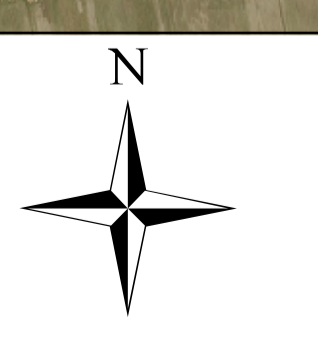
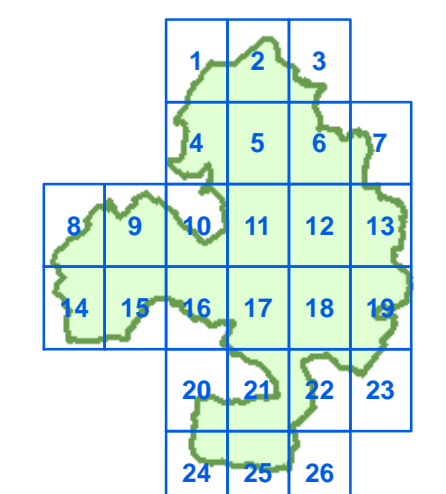




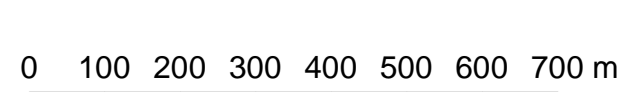
	granica obszaru		A072 - trzmieląg		A307 - jarzębka
	proponowana zmiana granicy obszaru		A021 - bąk		A321 - muchotłoka białoszyja
	granice gmin		A081 - błotniak stawowy		A338 - gąsiorek
	granice obszarów ewidencyjnych		A094 - rybokół		A409 - cietrzew
	granice nadleśnictw		A119 - kropiatka		A429 - dzięciol białoszyi
	rezerваты przyrody		A120 - zielonka		A234 - dzięciol zielonosiwy
	grunty w zarządzie PGL LP		A122 - derkacz		A238 - dzięciol średni
			A127 - żuraw		
			A060 - podgorzalka		

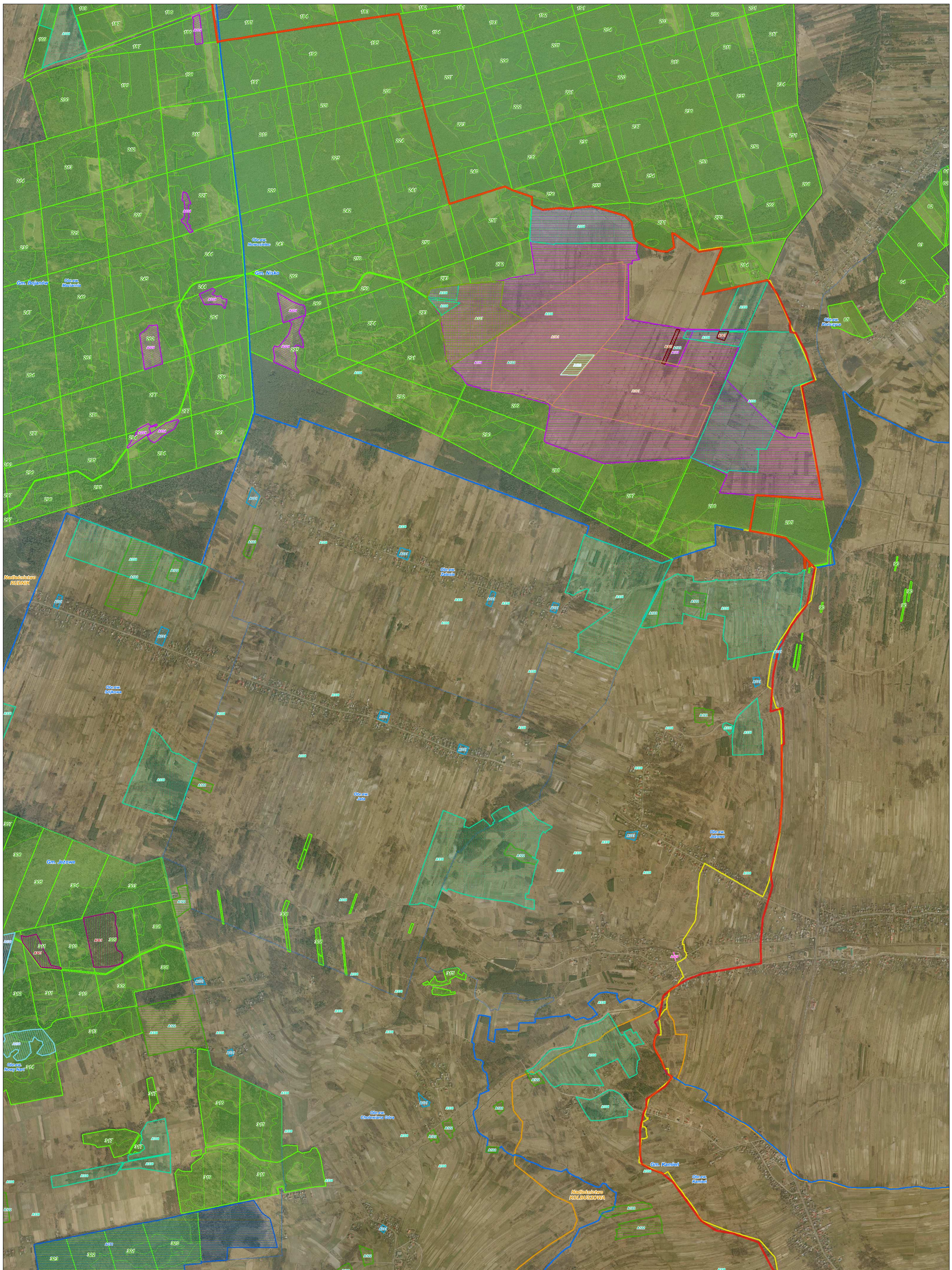
**Obszar Natura 2000
Puszcza Sandomierska PLB180005**

Arkusz 12



Skala 1 : 10 000

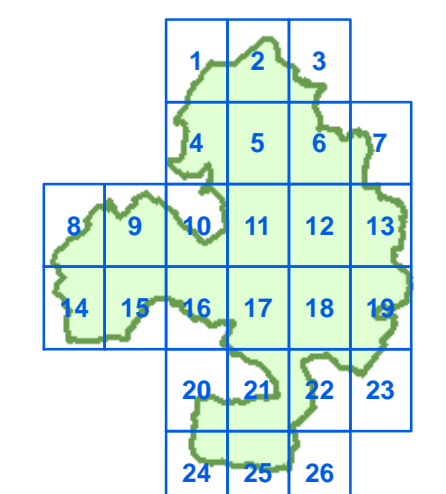




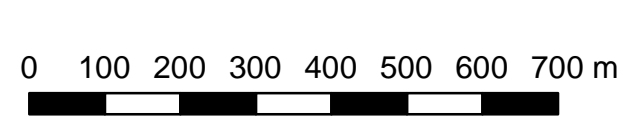
	granica obszaru		A072 - trzmieląg		A307 - jarzębka
	proponowana zmiana granicy obszaru		A081 - błotniak stawowy		A321 - mucholówka białoszyja
	granice gmin		A176 - mewa czarnogłowa		A338 - gąsiorek
	granice obszarów ewidencyjnych		A193 - rybitwa rzeczna		A409 - cietrzew
	granice nadleśnictw		A224 - lelek		A429 - dzięcioł białoszyi
	rezerwy przyrody		A229 - zimorodek		A234 - dzięcioł zielonoszyi
	grunty w zarządzie PGL LP		A122 - derkacz		A238 - dzięcioł średni
			A127 - żuraw		
			A021 - bąk		
			A030 - bocian czarny		
			A031 - bocian biały		
			A043 - gegawa		
			A060 - podgorzalka		

**Obszar Natura 2000
Puszcza Sandomierska PLB180005**

Arkusz 13



Skala 1 : 10 000

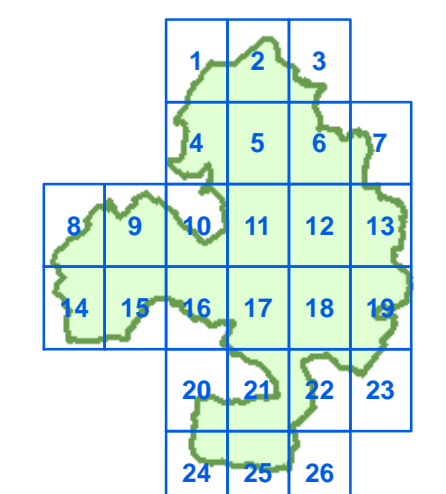




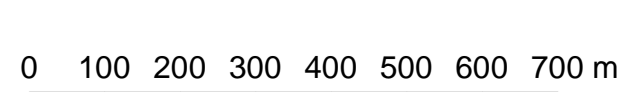
Stanowiska/siedliska gatunków ptaków	
	granica obszaru
	proponowana zmiana granicy obszaru
	granice gmin
	granice obszarów ewidencyjnych
	granice nadleśnictw
	rezerwy przyrody
	grunty w zarządzie PGL LP
	A021 - bąk
	A022 - bączek
	A030 - bocian czarny
	A031 - bocian biały
	A043 - gegawa
	A060 - podgorzałka
	A072 - trzmielojad
	A081 - błotniak stawowy
	A094 - ryboków
	A119 - kropiatka
	A120 - zielonka
	A122 - derkacz
	A127 - żuraw
	A176 - mewa czarnogłowa
	A179 - śmieszka
	A193 - rybitwa rzeczna
	A224 - lelek
	A229 - zimorodek
	A234 - dzięcioł zielonosiwy
	A238 - dzięcioł średni
	A307 - jarzębka
	A321 - mucholówka białoszyja
	A338 - gąsiorek
	A409 - cietrzew
	A429 - dzięcioł białoszyi

Obszar Natura 2000 Puszcza Sandomierska PLB180005

Arkusz 14



Skala 1 : 10 000

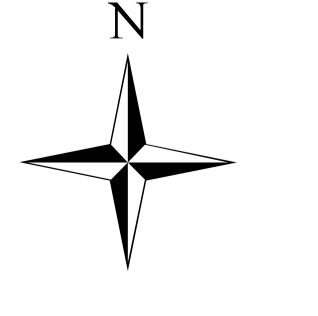
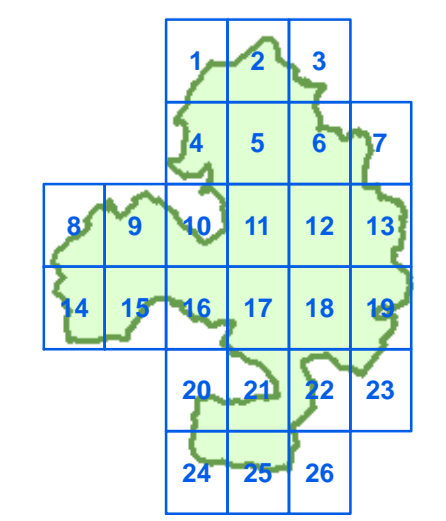




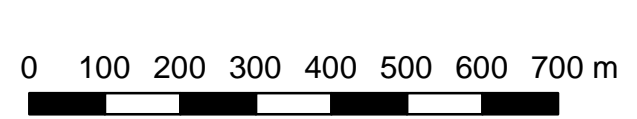
- | | | | | |
|------------------------------------|------------------------------|----------------------|-------------------------|-----------------------------|
| granica obszaru | granice gmin | A072 - trzmielojad | A176 - mewa czarnogłowa | A307 - jarzębka |
| proponowana zmiana granicy obszaru | granice obębów ewidencyjnych | A021 - bąk | A081 - błotniak stawowy | A179 - śmieszka |
| granice nadleśnictw | rezerwat przyrody | A022 - bączek | A094 - rybokół | A193 - rybitwa rzeczna |
| grunty w zarządzie PGL LP | | A030 - bocian czarny | A119 - kropiatka | A224 - lelek |
| | | A031 - bocian biały | A120 - zielonka | A229 - zimorodek |
| | | A043 - gegawa | A122 - derkacz | A234 - dzięciol zielonosiwy |
| | | A060 - podgorzałka | A127 - żuraw | A238 - dzięciol średni |

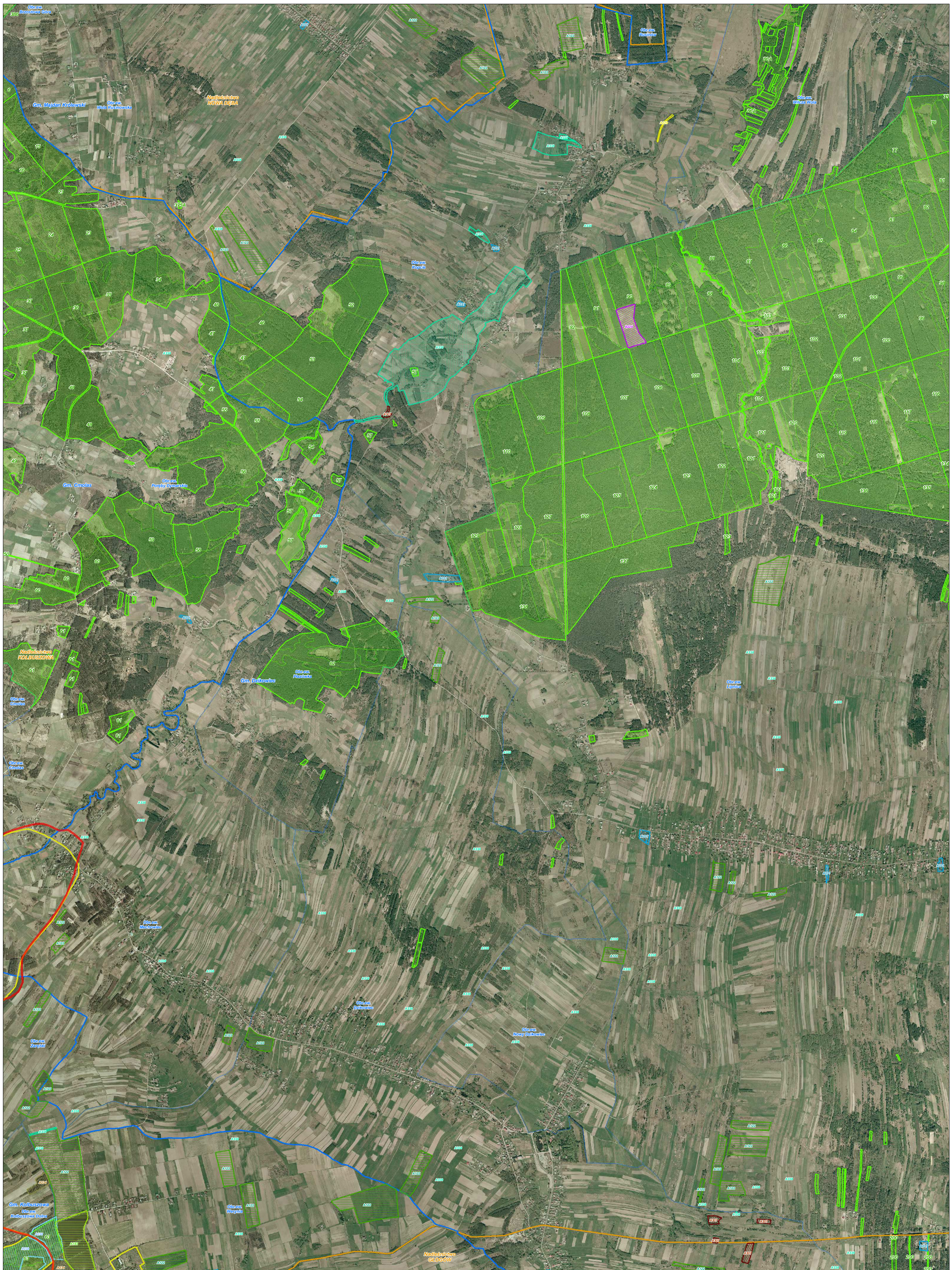
Obszar Natura 2000 Puszcz Sandomierska PLB180005

Arkusz 16



Skala 1 : 10 000

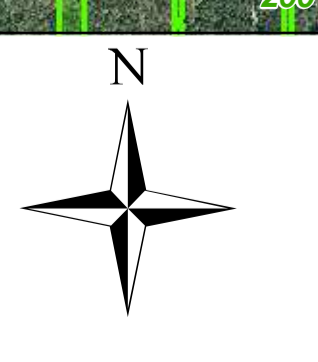
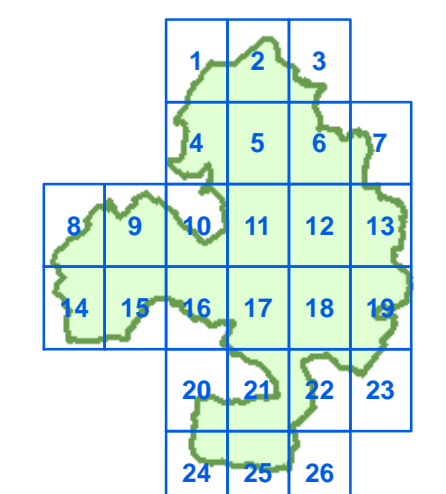




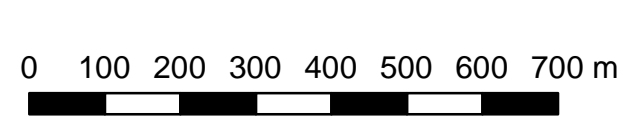
	granicza obszaru		A072 - trzmielajad		A307 - jarzębka
	proponowana zmiana granicy obszaru		A021 - bąk		A321 - muchówka białoszyja
	granicze gmin		A022 - bączek		A338 - gąsiorek
	granicze obsębów ewidencyjnych		A030 - bocian czarny		A409 - cietrzew
	granicze nadleśnictw		A031 - bocian biały		A429 - dzięcioł białoszyi
	rezerwy przyrody		A043 - gegawa		
	grunty w zarządzie PGL LP		A060 - podgorzanka		
			A081 - błotniak stawowy		
			A094 - ryboków		
			A119 - kropiatka		
			A120 - zielonka		
			A122 - derkacz		
			A127 - żuraw		
			A176 - mewa czarnogłowa		
			A179 - smieszka		
			A193 - rybitwa rzeczna		
			A224 - lelek		
			A229 - zimorodek		
			A234 - dzięcioł zielonoszyi		
			A238 - dzięcioł średni		

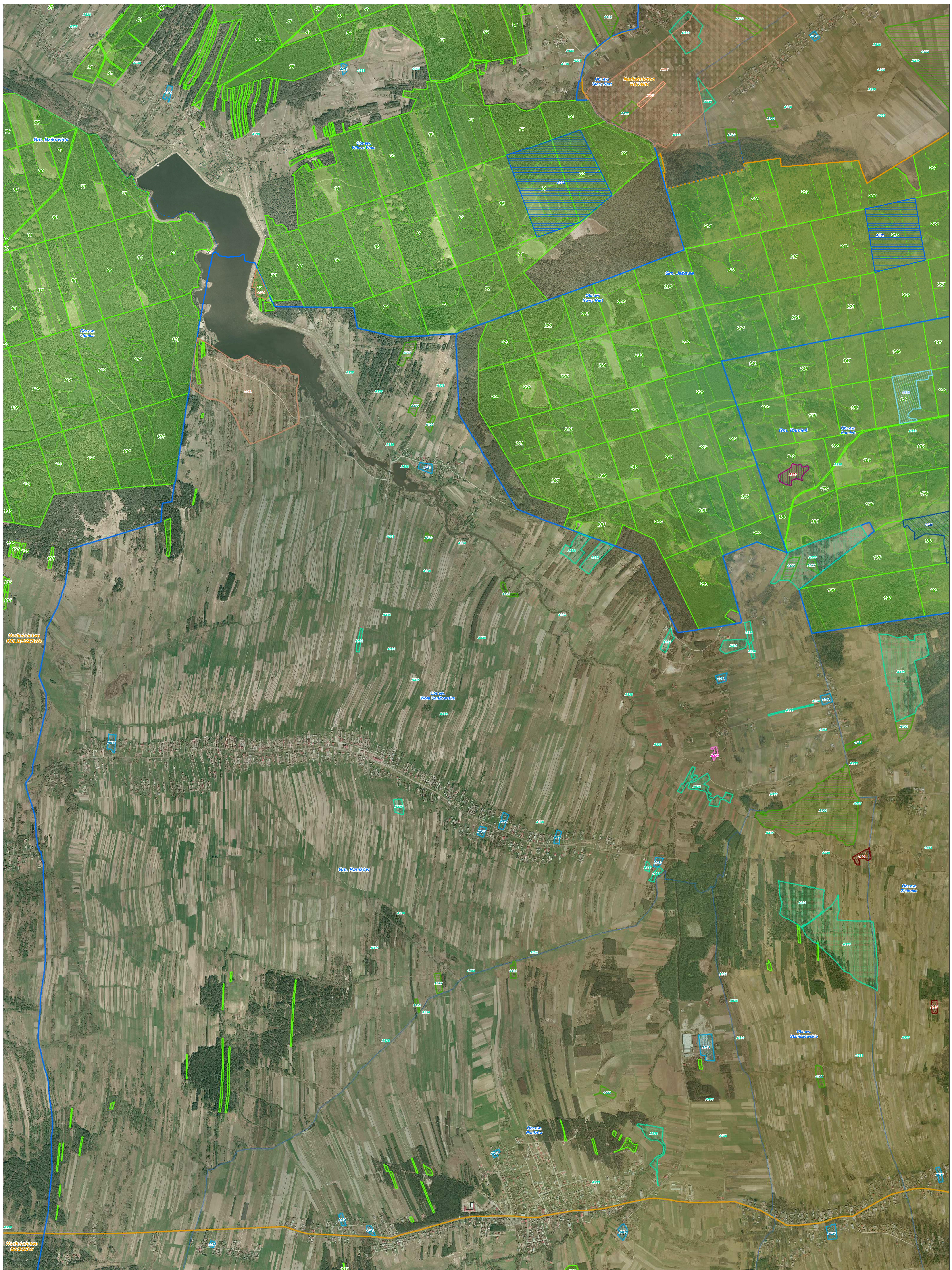
**Obszar Natura 2000
Puszcza Sandomierska PLB180005**

Arkusz 17



Skala 1 : 10 000

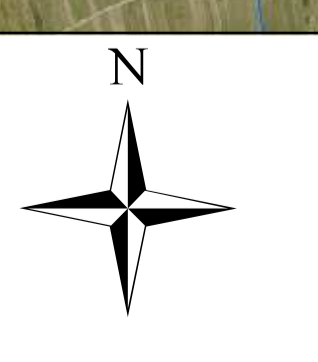
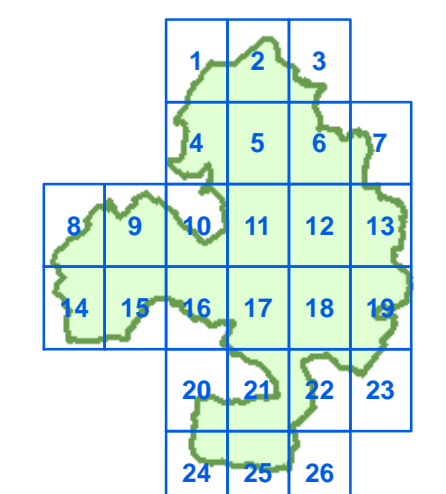




	granica obszaru		A072 - trzmielająd		A307 - jarzębka
	proponowana zmiana granicy obszaru		A076 - mewa czarnogłowa		A321 - mucholówka białoszyja
	granice gmin		A176 - mewa czarnogłowa		A338 - gąsiorek
	granice obszarów ewidencyjnych		A179 - śmieszka		A409 - cietrzew
	granice nadleśnictw		A193 - rybitwa rzeczna		A429 - dzięcioł białoszyi
	rezerваты przyrody		A224 - lelek		A234 - dzięcioł zielonoszyi
	grunty w zarządzie PGL LP		A229 - zimorodek		A238 - dzięcioł średni
			A021 - bąk		
			A022 - bączek		
			A030 - bocian czarny		
			A031 - bocian biały		
			A043 - gegawa		
			A060 - podgorzałka		
			A081 - błotniak stawowy		
			A094 - rybotów		
			A119 - kropiatka		
			A120 - zielonka		
			A122 - derkacz		
			A127 - żuraw		

Obszar Natura 2000 Puszcza Sandomierska PLB180005

Arkusz 18



Skala 1 : 10 000

