

# Golesz

## PLH 180031

II spotkanie  
Zespołu Lokalnej Współpracy  
Jasło, 08.02.2019.



**Fundusze Europejskie**  
Infrastruktura i Środowisko



GENERALNA  
DYREKCJA  
OCHRONY  
ŚRODOWISKA



REGIONALNA  
DYREKCJA  
OCHRONY  
ŚRODOWISKA  
W RZESZOWIE

**Unia Europejska**  
Fundusz Spójności



# Położenie i zasięg

## **Położenie administracyjne:**

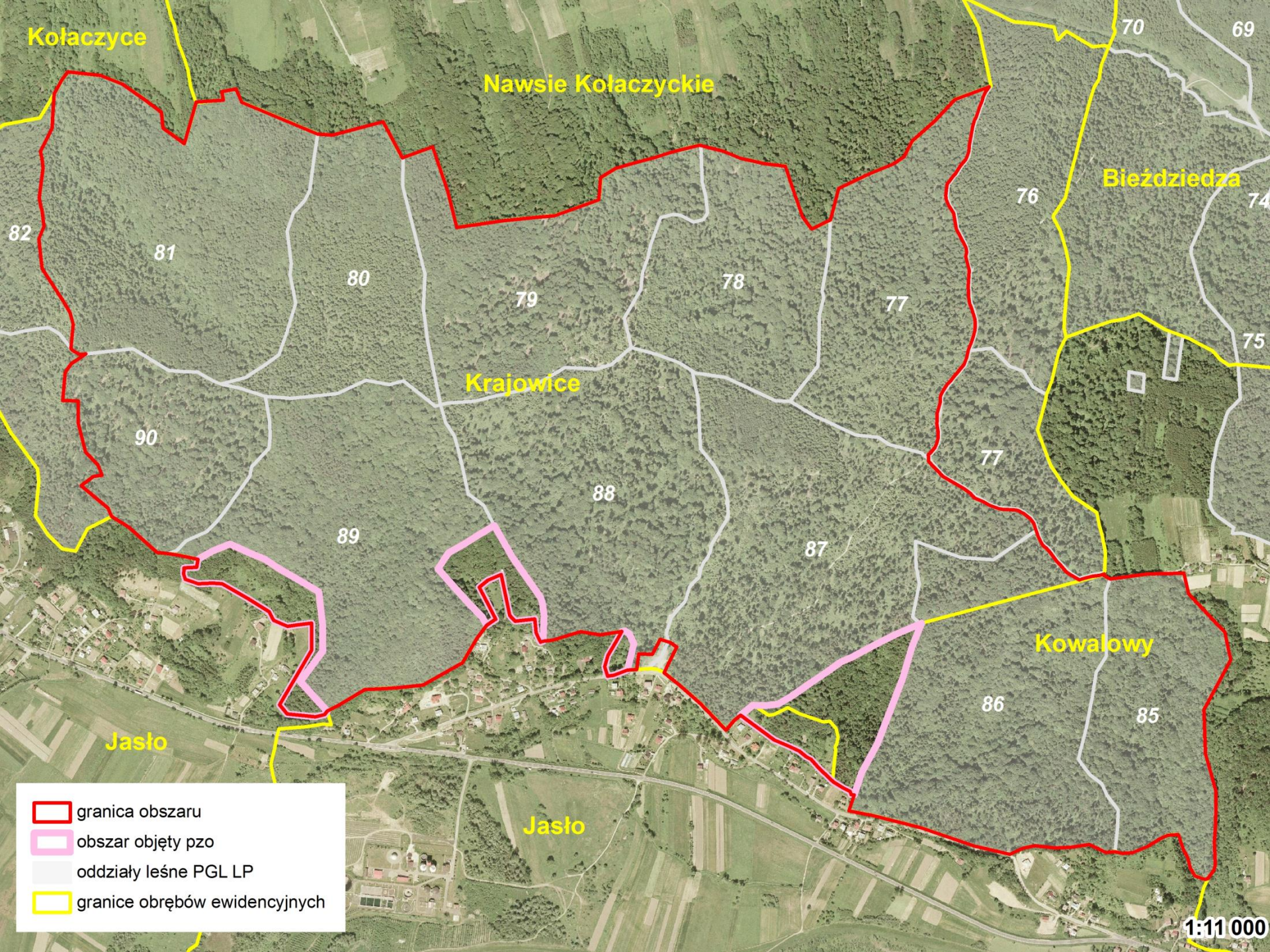
woj. podkarpackie, powiat jasielski,  
miasto Jasło, gmina Jasło, gmina  
Kołaczyce

**Powierzchnia:** 260,85 ha

**Wysokość npm:** 240 – 340 m.

**Region biogeograficzny:** kontynentalny.





Kołaczyce

Nawsie Kołaczyckie

Bieździedza

Krajowice

Kowalowy

Jasło

Jasło

- granica obszaru
- obszar objęty pzo
- oddziały leśne PGL LP
- granice obrębów ewidencyjnych

1:11 000





# NATURA 2000 - STANDARDOWY FORMULARZ DANYCH

dla obszarów specjalnej ochrony (OSO),  
proponowanych obszarów mających znaczenie dla Wspólnoty (pOZW),  
obszarów mających znaczenie dla Wspólnoty (OZW) oraz  
specjalnych obszarów ochrony (SOO)

OBSZAR PLH180031

NAZWA  
OBSZARU Goleisz

## Przedmioty ochrony w obszarze:

- 8310 Jaskinie nieudostępnione do zwiedzania
- 9110 Kwaśne buczyny (*Luzulo-Fagetum*)
- 9130-3 Żyzna buczyna górska  
(*Dentario glandulosae-Fagetum*)
- **9170-2 Grąd subkontynentalny**  
(*Tilio-Carpinetum*)
- **91E0-5 Podgórski łąg jesionowy** (*Carici remotae-Fraxinetum*)

# Inwentaryzacja siedlisk przyrodniczych

Na podstawie wykonanej inwentaryzacji stwierdzono, że siedlisko 9130 na powierzchni objętej inwentaryzacją nie występuje.

Wykazano obecność grądu subkontynentalnego oraz łągu jesionowego.

Grunty nie będące siedliskami przyrodniczymi to głównie zbiorowiska zaroślowe, sztuczne nasadzenia i niewielki cmentarz wojenny z okresu I wojny światowej.

Powierzchnia wyróżnionych siedlisk jest następująca:

- 9170 – 9,33ha
- 91E0 – 0,66 ha.



# Siedliska przyrodnicze

90

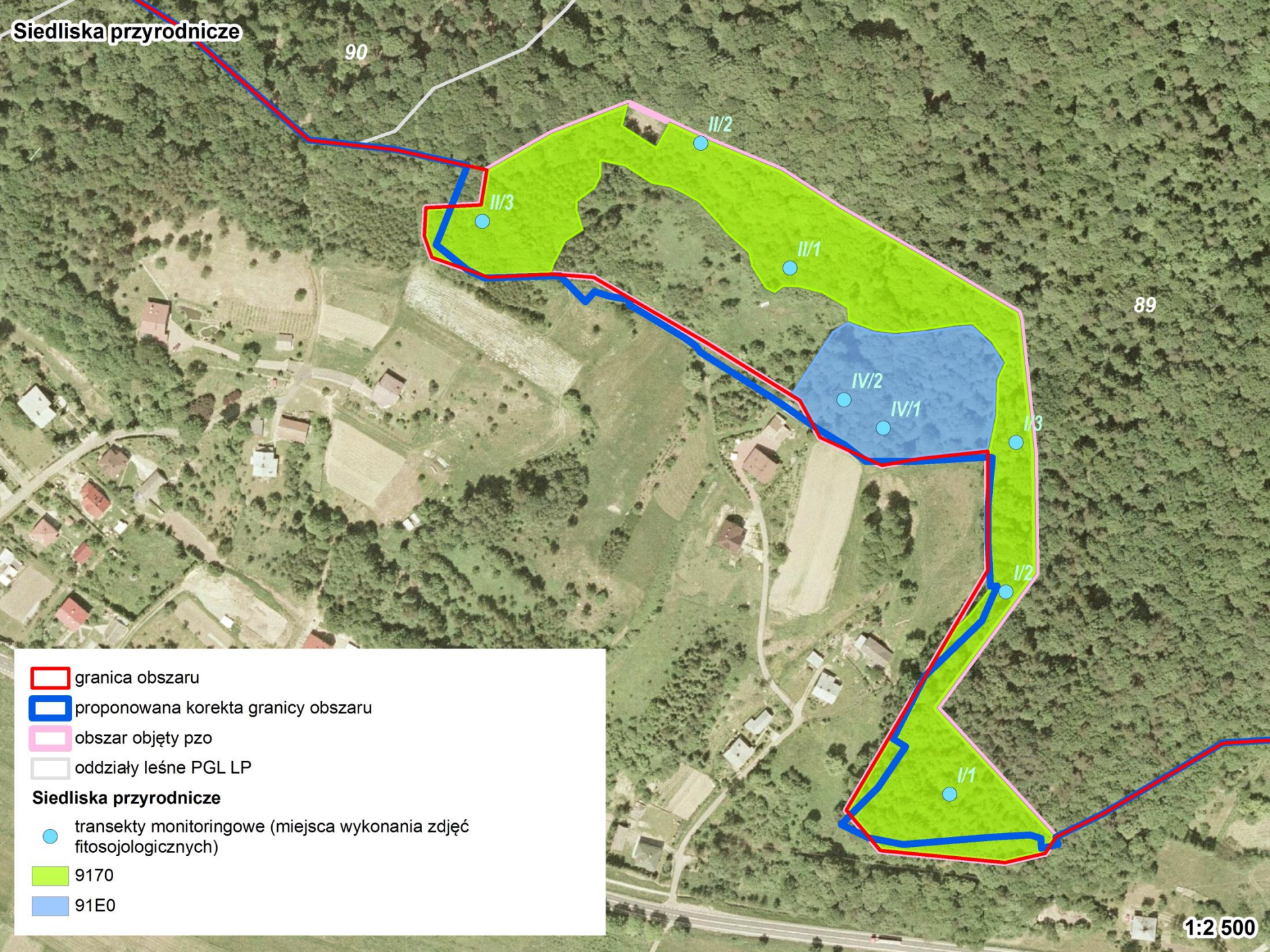
89

- granica obszaru
- proponowana korekta granicy obszaru
- obszar objęty pzo
- oddziały leśne PGL LP

## Siedliska przyrodnicze

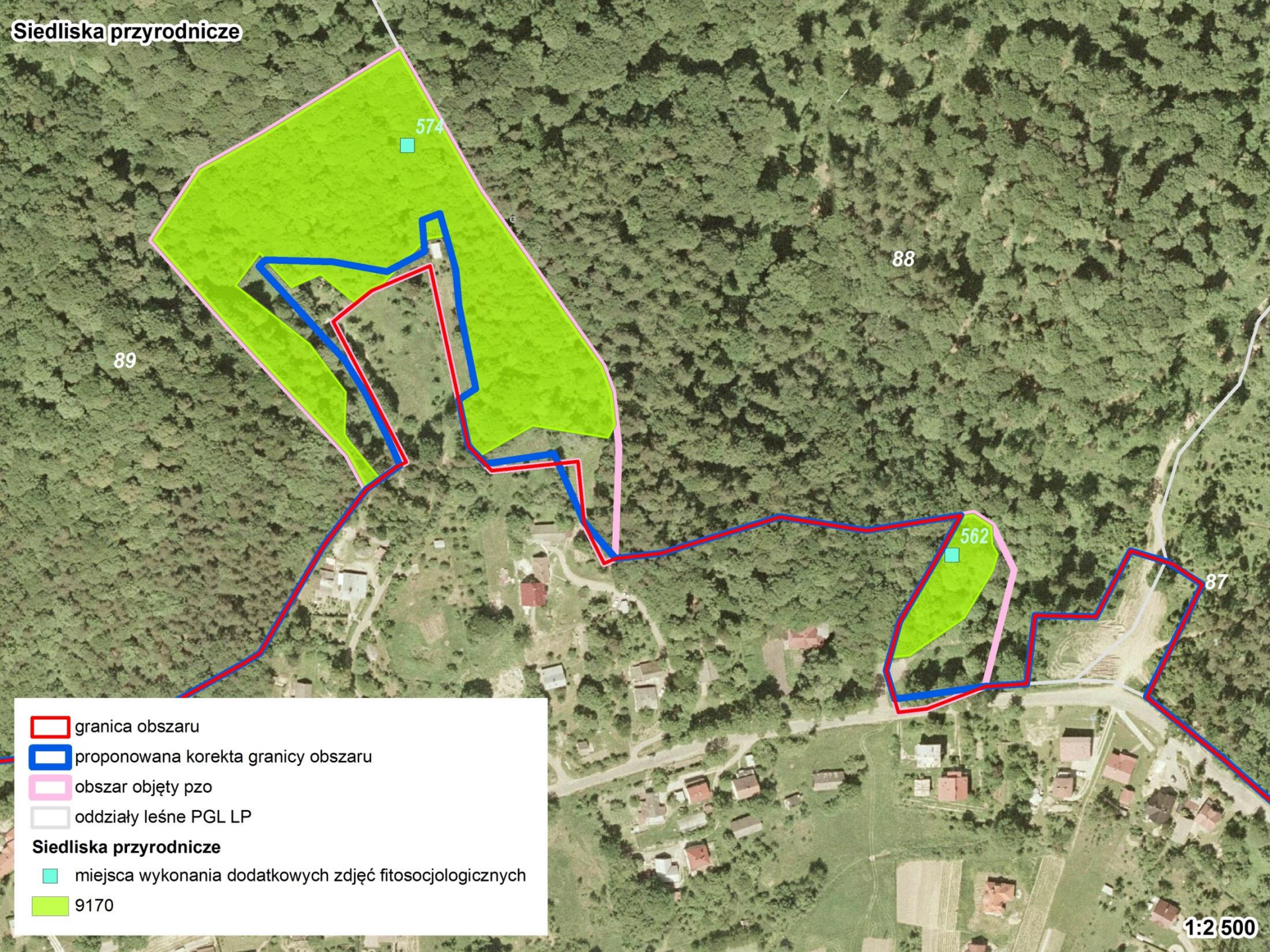
- transekty monitoringowe (miejsca wykonania zdjęć fitosojologicznych)
- 9170
- 91E0

1:2 500





# Siedliska przyrodnicze



- granica obszaru
  - proponowana korekta granicy obszaru
  - obszar objęty pzo
  - oddziały leśne PGL LP
- Siedliska przyrodnicze**
- miejsca wykonania dodatkowych zdjęć fitosocjologicznych
  - 9170



# Siedliska przyrodnicze



- granica obszaru
- proponowana korekta granicy obszaru
- obszar objęty pzo
- oddziały leśne PGL LP

## Siedliska przyrodnicze

- transekty monitoringowe (miejsca wykonania zdjęć fitosocjologicznych)
- miejsca wykonania dodatkowych zdjęć fitosocjologicznych
- 9170
- 91E0
- stanowiska roślin chronionych



# Ocena stanu zachowania

Przeprowadzony monitoring wykazał, że oba siedliska na terenie objętym inwentaryzacją (9170, 91E0) prezentują zły stan ochrony (U2). Celem działań ochronnych powinna być więc poprawa tego stanu.

Podjęte działania mogą go nieco poprawić, choć w istniejących uwarunkowaniach może być to trudne.

Na złą ocenę zarówno grądów jak i łęgów złożyły się głównie: przekształcenie gatunkowe płatów, niski wiek drzewostanu oraz niewielkie zasoby martwego drewna.



# Zagrożenia

## 9170 Grąd środkowoeuropejski i subkontynentalny

Istniejące:

- gospodarka leśna i plantacyjna i użytkowanie lasów i plantacji;
- odpadki i odpady stałe.

Potencjalne:

- zabudowa rozproszona.



# Zagrożenia

## 91E0 Łęg

Istniejące:

- gospodarka leśna i plantacyjna i użytkowanie lasów i plantacji;
- erozja;
- odpadki i odpady stałe.

Potencjalne:

- zabudowa rozproszona;
- zasypywanie terenu, melioracje, osuszanie.



# Działania ochronne

## 9170 Grąd środkowoeuropejski i subkontynentalny

- możliwie najszersze stosowanie rębni stopniowych i przerębowych z długim i bardzo długim okresem odnowienia (ok. 40 l.);
- preferowanie odnowienia naturalnego;
- kształtowanie odpowiedniego składu gatunkowego dostosowanego do siedliska;
- usuwanie z drzewostanu w pierwszej kolejności dębu czerwonego i niezgodnych z siedliskiem – sosna , modrzew;
- pozostawianie na siedliskach przyrodniczych drzew martwych i zamierających (z wyłączeniem sytuacji klęskowych, zagrożenia stanu zdrowotnego drzewostanów oraz zagrożenia bezpieczeństwa publicznego);
- pozostawianie drzew biocenotycznych;
- pozostawienie do naturalnego rozpadu ok. 5% drzewostanów osiągających wiek rębności lub zaplanowanych do użytkowania rębnego.

Monitoring siedliska w oparciu o metodykę PMŚ GIOŚ. Dwukrotnie, w 4 i 8 roku obowiązywania planu zadań ochronnych (w sezonie wegetacyjnym, maj-wrzesień).

# Działania ochronne

## 91E0 łąg

- pozostawienie bez użytkowania lub użytkowanie z zachowaniem areału, struktury i składu gatunkowego właściwego dla siedliska.

Monitoring siedliska w oparciu o metodykę PMŚ GIOŚ.

Dwukrotnie, w 4 i 8 roku obowiązywania planu zadań ochronnych (w sezonie wegetacyjnym, maj-wrzesień).



# Propozycja korekty granic obszaru

Propozycja korekty wynikała każdorazowo z dociągania granic do działek ewidencyjnych, a jeżeli było to nieuzasadnione, np. ze względu na przebieg granicy lasu w obrębie dz. ew. to korygowano granicę tak, aby pokrywała się w terenie z łatwo wyodrębnianymi obiektami, np. skrajem lasu.







Uwzględnienie proponowanych korekt zmniejsza powierzchnię obszaru o 0,76 ha.



# Proponowana korekta granicy obszaru

90

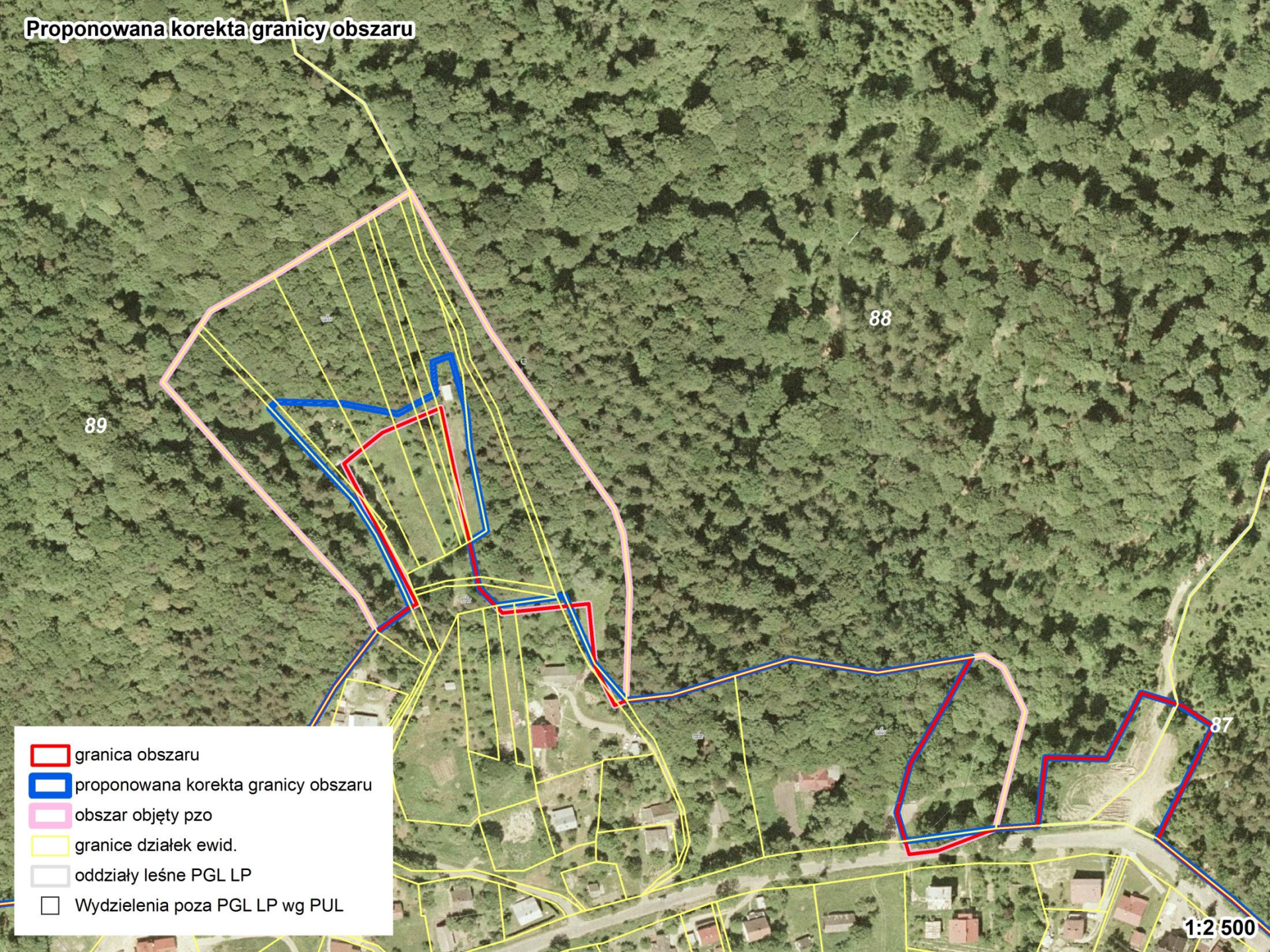
89



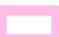



-  granica obszaru
-  proponowana korekta granicy obszaru
-  obszar objęty pzo
-  granice działek ewid.
-  oddziały leśne PGL LP
-  Wydzielenia poza PGL LP wg PUL

1:2 500



# Proponowana korekta granicy obszaru



-  granica obszaru
-  proponowana korekta granicy obszaru
-  obszar objęty pzo
-  granice działek ewid.
-  oddziały leśne PGL LP
-  Wydzielenia poza PGL LP wg PUL









# Proponowana korekta granicy obszaru



87

86

-  granica obszaru
-  proponowana korekta granicy obszaru
-  obszar objęty pzo
-  granice działek ewid.
-  oddziały leśne PGL LP
-  Wydzielenia poza PGL LP wg PUL

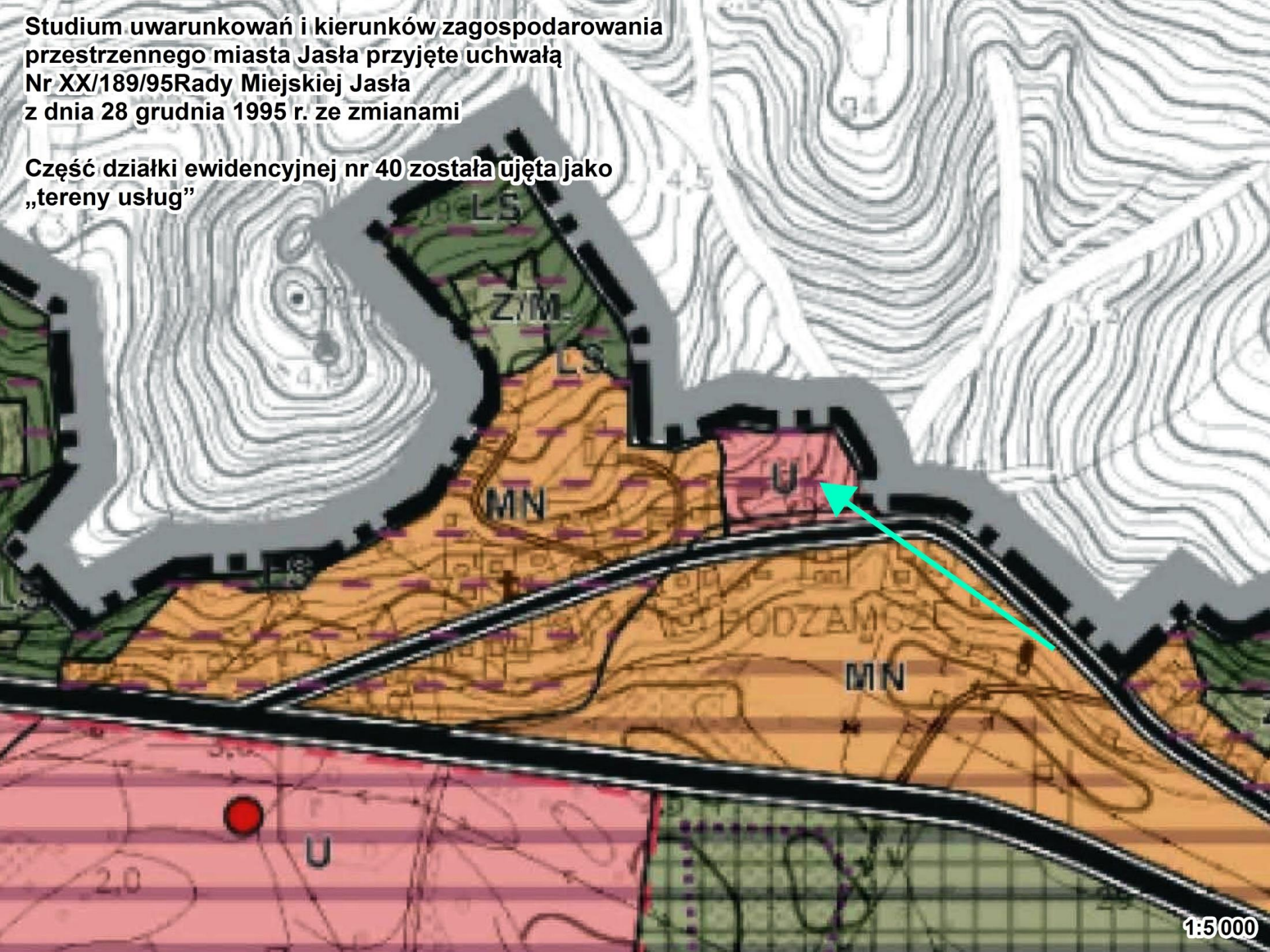


# Wskazania do zmian w dokumentach planistycznych

L.p.	Dokumentacja planistyczna	<b>Wskazania do zmian w dokumentach planistycznych niezbędne do utrzymania bądź odtworzenia właściwego stanu ochrony siedlisk przyrodniczych oraz gatunków roślin i zwierząt, dla których ochrony został wyznaczony obszar Natura 2000 (<i>Art. 28 ust 10 pkt 5 ustawy o ochronie przyrody</i>)</b>
1	Studium uwarunkowań i kierunków zagospodarowania przestrzennego miasta Jasła przyjęte uchwałą Nr XX/189/95 Rady Miejskiej Jasła z dnia 28 grudnia 1995 r. ze zmianami	Część działki ewidencyjnej nr 40 ujęta w dokumencie jako „tereny usług” pozostawić w użytkowaniu leśnym.

**Studium uwarunkowań i kierunków zagospodarowania  
przestrzennego miasta Jasła przyjęte uchwałą  
Nr XX/189/95 Rady Miejskiej Jasła  
z dnia 28 grudnia 1995 r. ze zmianami**

**Część działki ewidencyjnej nr 40 została ujęta jako  
„tereny usług”**





# Kontakt

Koordynator projektu planu zadań ochronnych  
dla obszaru Goleisz

Dominik Wróbel

tel.: 503 765 895

e-mail: [pterido@interia.pl](mailto:pterido@interia.pl)



**Fundusze Europejskie**  
Infrastruktura i Środowisko



GENERALNA  
DYREKCJA  
OCHRONY  
ŚRODOWISKA



REGIONALNA  
DYREKCJA  
OCHRONY  
ŚRODOWISKA  
W RZESZOWIE

**Unia Europejska**  
Fundusz Spójności



Dziękuję za uwagę



**Fundusze Europejskie**  
Infrastruktura i Środowisko



GENERALNA  
DYREKCJA  
OCHRONY  
ŚRODOWISKA



REGIONALNA  
DYREKCJA  
OCHRONY  
ŚRODOWISKA  
W RZESZOWIE

**Unia Europejska**  
Fundusz Spójności

