

PLH 180018 Trzciana

III spotkanie
Zespołu Lokalnej Współpracy
Krosno, 05.12.2011.



**INFRASTRUKTURA
I ŚRODOWISKO**
NARODOWA STRATEGIA SPÓJNOŚCI



GENERALNA
DYREKCJA
OCHRONY
ŚRODOWISKA



REGIONALNA
DYREKCJA
OCHRONY
ŚRODOWISKA
W RZESZOWIE

UNIA EUROPEJSKA
EUROPEJSKI FUNDUSZ
ROZWOJU REGIONALNEGO



Położenie i zasięg

Położenie administracyjne: powiat
krośnieński, gmina Dukla.

Powierzchnia: 2 285,5 ha.

Wysokość npm: 346 – 692 m.

Region biogeograficzny: alpejski.



**INFRASTRUKTURA
I ŚRODOWISKO**
NARODOWA STRATEGIA SPÓJNOŚCI



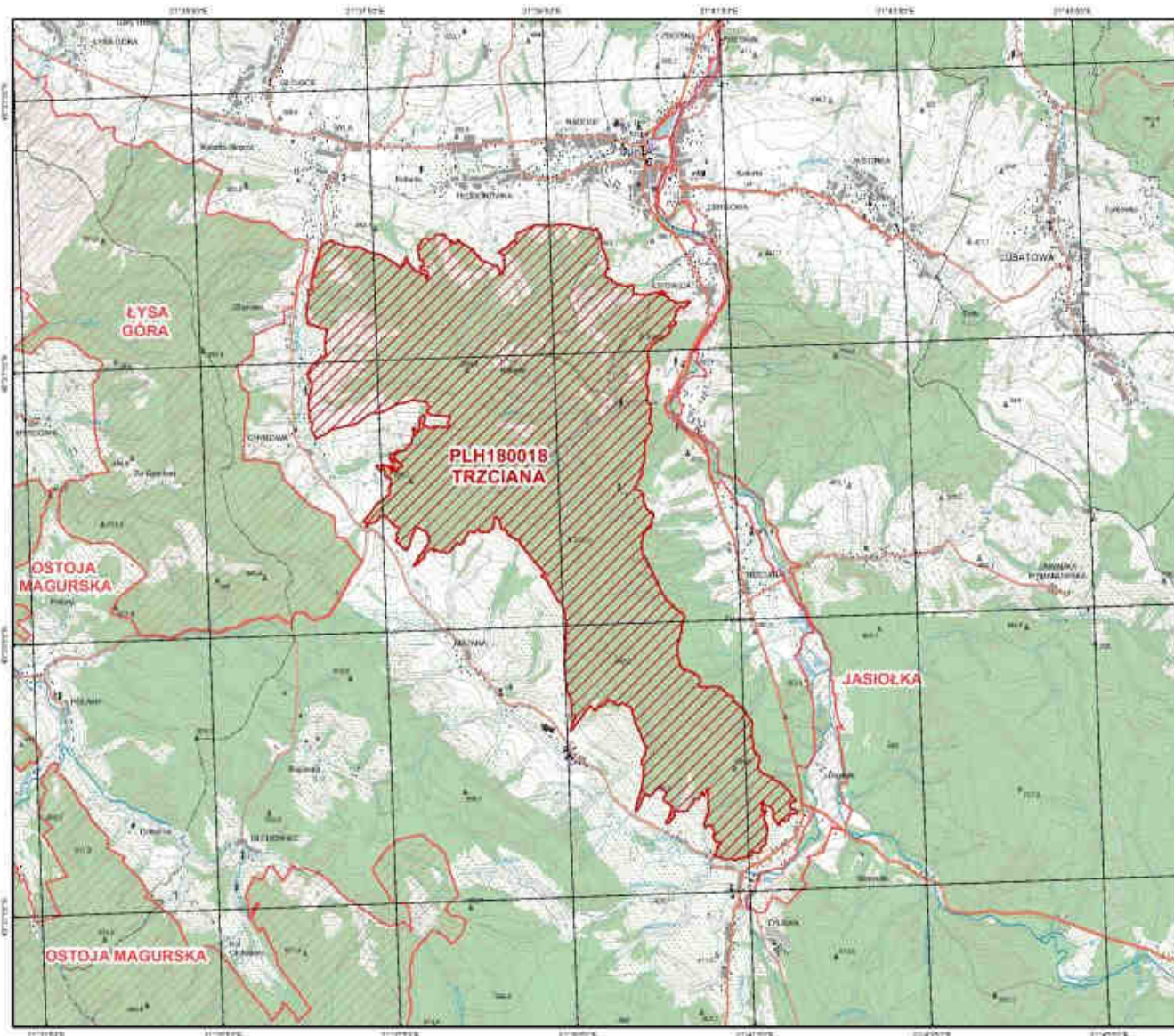
GENERALNA
DYREKCJA
OCHRONY
ŚRODOWISKA



REGIONALNA
DYREKCJA
OCHRONY
ŚRODOWISKA
W RZESZOWIE

UNIA EUROPEJSKA
EUROPEJSKI FUNDUSZ
ROZWOJU REGIONALNEGO





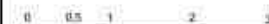
Natura 2000
Dyrektywa Siedliskowa



PLH180018
Trzciana

arkusz 1 / 1

Skala 1 : 50 000





Aktualność danych: 01.06.2007
Data sporządzenia mapy: 01.08.2007

PUWG 1982
Odczytanie: Gauss-Krüger
Przebiegięte na wzdłuż: 500000
Przebiegięte na poprzek: 500000
Pobudnik: nasyty: 13 E
Współczynniki skali: 0,0003
Równoleżnik osiowy: 0

EDREF 1989
Etap: GRS 1980

Jednostka: Metry

 PLH180018 Trzciana
specjalny obszar ochrony
siedlisk

 sąsiadujące specjalne obszary
ochrony siedlisk



opracowanie przez: **TECH-EX**



**INFRASTRUKTURA
I ŚRODOWISKO**
NARODOWA STRATEGIA SPÓJNOŚCI



GENERALNA
DYREKCJA
OCHRONY
ŚRODOWISKA



REGIONALNA
DYREKCJA
OCHRONY
ŚRODOWISKA
W RZESZOWIE

UNIA EUROPEJSKA
EUROPEJSKI FUNDUSZ
ROZWOJU REGIONALNEGO



Przedmioty ochrony

Lp.	Kod	Nazwa polska	Nazwa łacińska	% pokrycia	Ocena ogólna	Opinia dot. wpisu
S1	8310	Jaskinie niedostępne do zwiedzania		0,0	B	Objęty planem
S2	9110	Kwaśne buczyny	<i>Luzulo-Fagenion</i>	9,24	C	Objęty planem
S3	9130	Żyzne buczyny	<i>Dentario glandulosae-Fagenion, Galio odorati-Fagenion</i>	48,95	B	Objęty planem
S4	9170	Grąd środkowoeuropejski i subkontynentalny	<i>Galio-Carpinetum, Tilio-Carpinetum</i>	0,48		Nie objęty planem
S5	91E0	Łęgi wierzbowe, topolowe, olszowe i jesionowe	<i>Salicetum albo-fragilis, Populetum albae, Alnion glutinoso-incanae</i>	0,52		Nie objęty planem
pS6	9180	Jaworzyny i lasy klonowo-lipowe na stromych stokach i zboczach	<i>Tilio platyphyllis-Acerion pseudoplatani</i>	0,02	B	Objęty planem
Z1	1303	Podkowiec mały	<i>Rhinolophus hipposideros</i>		B	Objęty planem
Z2	1321	Nocek orzęsiony	<i>Myotis emarginatus</i>			Nie objęty planem
Z2	1324	Nocek duży	<i>Myotis myotis</i>		B (proponowana C)	Objęty planem



**INFRASTRUKTURA
I ŚRODOWISKO**
NARODOWA STRATEGIA SPÓJNOŚCI



GENERALNA
DYREKCJA
OCHRONY
ŚRODOWISKA



REGIONALNA
DYREKCJA
OCHRONY
ŚRODOWISKA
W RZESZOWIE

UNIA EUROPEJSKA
EUROPEJSKI FUNDUSZ
ROZWOJU REGIONALNEGO



Struktura użytkowania gruntów

Typy użytków gruntowych	Typ własności	Powierzchnia użytków w ha	% udział powierzchni w obszarze
<i>Lasy</i>	<i>Skarb Państwa</i>	1609,11	70,4
	<i>Własność komunalna</i>	10,56	0,46
	<i>Własność prywatna</i>	208,83	9,14
<i>Zadrzewienia</i>		64,24	2,81
<i>Grunty orne</i>		174,47	7,63
<i>Łąki trwałe</i>		24,94	1,09
<i>Pastwiska trwałe</i>		167,44	7,33
<i>Sady</i>		0	0
<i>Grunty pod stawami</i>		0	0
<i>Nieużytki</i>		0,78	0,03
<i>Wody stojące</i>		0	0
<i>Wody płynące</i>		2,16	0,09
<i>Grunty zabudowane</i>		2,01	0,09
<i>Inne</i>		20,97	0,92



**INFRASTRUKTURA
I ŚRODOWISKO**
NARODOWA STRATEGIA SPÓJNOŚCI



GENERALNA
DYREKCJA
OCHRONY
ŚRODOWISKA



REGIONALNA
DYREKCJA
OCHRONY
ŚRODOWISKA
W RZESZOWIE

UNIA EUROPEJSKA
EUROPEJSKI FUNDUSZ
ROZWOJU REGIONALNEGO



Działania ochronne



**INFRASTRUKTURA
I ŚRODOWISKO**
NARODOWA STRATEGIA SPÓJNOŚCI



GENERALNA
DYREKCJA
OCHRONY
ŚRODOWISKA



REGIONALNA
DYREKCJA
OCHRONY
ŚRODOWISKA
W RZESZOWIE

UNIA EUROPEJSKA
EUROPEJSKI FUNDUSZ
ROZWOJU REGIONALNEGO



8310 Jaskinie niedostępne do zwiedzania

Zachowanie naturalnego charakteru wychodni skalnych i położonych w ich obrębie jaskiń.

Realizacja zadania wiąże się z wyłączeniem z zabiegów gospodarczych bezpośredniego sąsiedztwa wychodni.



**INFRASTRUKTURA
I ŚRODOWISKO**
NARODOWA STRATEGIA SPÓJNOŚCI



GENERALNA
DYREKCJA
OCHRONY
ŚRODOWISKA



REGIONALNA
DYREKCJA
OCHRONY
ŚRODOWISKA
W RZESZOWIE

UNIA EUROPEJSKA
EUROPEJSKI FUNDUSZ
ROZWOJU REGIONALNEGO



9110 Kwaśne buczyny

Stosowanie w gospodarce leśnej tzw. przyrodniczych typów drzewostanu (PTD), które obrazują optymalny skład gatunkowy drzewostanu dla danego siedliska.

Wprowadzenie w kolejnych rewizjach PUL na gruntach Lasów Państwowych i UPUL poza gruntami LP.



**INFRASTRUKTURA
I ŚRODOWISKO**
NARODOWA STRATEGIA SPÓJNOŚCI



GENERALNA
DYREKCJA
OCHRONY
ŚRODOWISKA



REGIONALNA
DYREKCJA
OCHRONY
ŚRODOWISKA
W RZESZOWIE

UNIA EUROPEJSKA
EUROPEJSKI FUNDUSZ
ROZWOJU REGIONALNEGO



9110 Kwaśne buczyny

Eliminacja gatunków obcych siedliskowo i geograficznie.

Należy eliminować sosnę oraz inne gatunki niewłaściwe dla składu gatunkowego siedliska w ramach cięć pielęgnacyjnych i rębnych.



**INFRASTRUKTURA
I ŚRODOWISKO**
NARODOWA STRATEGIA SPÓJNOŚCI



GENERALNA
DYREKCJA
OCHRONY
ŚRODOWISKA



REGIONALNA
DYREKCJA
OCHRONY
ŚRODOWISKA
W RZESZOWIE

UNIA EUROPEJSKA
EUROPEJSKI FUNDUSZ
ROZWOJU REGIONALNEGO



9110 Kwaśne buczyny

Dostosowanie gospodarki leśnej do specyfiki siedliska i poprawa wskaźników decydujących o jego stanie ochrony:

- zasadę pozostawiania co najmniej 5% drzewostanu do naturalnej śmierci;
- potrzebę zwiększenia ilości martwego drewna w ekosystemach leśnych;
- możliwie najszersze stosowanie rębni IVD i V;
- długi okres odnowienia (przynajmniej 40 lat);
- minimalny wiek rębności dla Jd i Bk -120 lat;
- zasadę nie obejmowania cięciami rębnymi (z wyłączeniem rębni V) areалу większego niż $\frac{1}{4}$ powierzchni siedliska;
- preferowanie odnowienia naturalnego;
- ograniczenie lub całkowite wyłączenie z użytkowania trudno dostępnych i narażonych na erozję stoków.



**INFRASTRUKTURA
I ŚRODOWISKO**
NARODOWA STRATEGIA SPÓJNOŚCI



GENERALNA
DYREKCJA
OCHRONY
ŚRODOWISKA



REGIONALNA
DYREKCJA
OCHRONY
ŚRODOWISKA
W RZESZOWIE

UNIA EUROPEJSKA
EUROPEJSKI FUNDUSZ
ROZWOJU REGIONALNEGO



9110 Kwaśne buczyny

Uzupełnienie informacji o siedlisku na gruntach w zarządzie LP.

Szczegółowa inwentaryzacja siedliska na gruntach w zarządzie LP z określeniem zasięgu, stanu i innych informacji niezbędnych dla właściwego zaplanowania ochrony.



**INFRASTRUKTURA
I ŚRODOWISKO**
NARODOWA STRATEGIA SPÓJNOŚCI



GENERALNA
DYREKCJA
OCHRONY
ŚRODOWISKA



REGIONALNA
DYREKCJA
OCHRONY
ŚRODOWISKA
W RZESZOWIE

UNIA EUROPEJSKA
EUROPEJSKI FUNDUSZ
ROZWOJU REGIONALNEGO



9130 Żyzne buczyny

Stosowanie w gospodarce leśnej tzw. przyrodniczych typów drzewostanu (PTD), które obrazują optymalny skład gatunkowy drzewostanu dla danego siedliska.

Wprowadzenie w kolejnych rewizjach PUL na gruntach Lasów Państwowych i UPUL poza gruntami LP.



**INFRASTRUKTURA
I ŚRODOWISKO**
NARODOWA STRATEGIA SPÓJNOŚCI



GENERALNA
DYREKCJA
OCHRONY
ŚRODOWISKA



REGIONALNA
DYREKCJA
OCHRONY
ŚRODOWISKA
W RZESZOWIE

UNIA EUROPEJSKA
EUROPEJSKI FUNDUSZ
ROZWOJU REGIONALNEGO



9130 Żyzne buczyny

Eliminacja gatunków obcych siedliskowo i geograficznie.

Należy eliminować sosnę oraz inne gatunki niewłaściwe dla składu gatunkowego siedliska w ramach cięć pielęgnacyjnych i rębnych.



**INFRASTRUKTURA
I ŚRODOWISKO**
NARODOWA STRATEGIA SPÓJNOŚCI



GENERALNA
DYREKCJA
OCHRONY
ŚRODOWISKA



REGIONALNA
DYREKCJA
OCHRONY
ŚRODOWISKA
W RZESZOWIE

UNIA EUROPEJSKA
EUROPEJSKI FUNDUSZ
ROZWOJU REGIONALNEGO



9130 Żyzne buczyny

Dostosowanie gospodarki leśnej do specyfiki siedliska i poprawa wskaźników decydujących o jego stanie ochrony:

- zasadę pozostawiania co najmniej 5% drzewostanu do naturalnej śmierci;
- potrzebę zwiększenia ilości martwego drewna w ekosystemach leśnych;
- możliwie najszersze stosowanie rębni IVD i V;
- długi okres odnowienia (przynajmniej 40 lat);
- minimalny wiek rębności dla Jd i Bk -120 lat;
- zasadę nie obejmowania cięciami rębnymi (z wyłączeniem rębni V) areалу większego niż $\frac{1}{4}$ powierzchni siedliska;
- preferowanie odnowienia naturalnego;
- ograniczenie lub całkowite wyłączenie z użytkowania trudno dostępnych i narażonych na erozję stoków,
- rozwiązań minimalizujących antropopresję na kompleks leśny.



**INFRASTRUKTURA
I ŚRODOWISKO**
NARODOWA STRATEGIA SPÓJNOŚCI



GENERALNA
DYREKCJA
OCHRONY
ŚRODOWISKA



REGIONALNA
DYREKCJA
OCHRONY
ŚRODOWISKA
W RZESZOWIE

UNIA EUROPEJSKA
EUROPEJSKI FUNDUSZ
ROZWOJU REGIONALNEGO



9130 Żyzne buczyny

Uzupełnienie informacji o siedlisku na gruntach w zarządzie LP.

Szczegółowa inwentaryzacja siedliska na gruntach w zarządzie LP z określeniem zasięgu, stanu i innych informacji niezbędnych dla właściwego zaplanowania ochrony.



**INFRASTRUKTURA
I ŚRODOWISKO**
NARODOWA STRATEGIA SPÓJNOŚCI



GENERALNA
DYREKCJA
OCHRONY
ŚRODOWISKA



REGIONALNA
DYREKCJA
OCHRONY
ŚRODOWISKA
W RZESZOWIE

UNIA EUROPEJSKA
EUROPEJSKI FUNDUSZ
ROZWOJU REGIONALNEGO



9130 Żyzne buczyny

Uzupełnienie informacji o siedlisku na gruntach w zarządzie LP.

Szczegółowa inwentaryzacja siedliska na gruntach w zarządzie LP z określeniem zasięgu, stanu i innych informacji niezbędnych dla właściwego zaplanowania ochrony.



**INFRASTRUKTURA
I ŚRODOWISKO**
NARODOWA STRATEGIA SPÓJNOŚCI



GENERALNA
DYREKCJA
OCHRONY
ŚRODOWISKA



REGIONALNA
DYREKCJA
OCHRONY
ŚRODOWISKA
W RZESZOWIE

UNIA EUROPEJSKA
EUROPEJSKI FUNDUSZ
ROZWOJU REGIONALNEGO



9180 Jaworzyny

Zachowanie właściwego stanu ochrony siedliska przyrodniczego.

Wyłączenie z użytkowania gospodarczego pól siedliska wraz z bezpośrednim otoczeniem.

Uzupełnienie informacji o siedlisku na gruntach w zarządzie LP.

Szczegółowa inwentaryzacja siedliska na gruntach w zarządzie LP z określeniem zasięgu, stanu i innych informacji niezbędnych dla właściwego zaplanowania ochrony.



**INFRASTRUKTURA
I ŚRODOWISKO**
NARODOWA STRATEGIA SPÓJNOŚCI



GENERALNA
DYREKCJA
OCHRONY
ŚRODOWISKA



REGIONALNA
DYREKCJA
OCHRONY
ŚRODOWISKA
W RZESZOWIE

UNIA EUROPEJSKA
EUROPEJSKI FUNDUSZ
ROZWOJU REGIONALNEGO



1303 podkowiec mały

1324 nocek duży

- Sprzątanie guana.
- Okresowa wymiana folii i inne drobne prace konserwacyjne.
- Oznakowanie stanowiska tabliczką zawierającą podstawowe zalecenia ochronne.
- Utrzymanie i oznakowanie wlotów dla nietoperzy.
- Ograniczenia użytkowania strychu budynku w okresie rozrodu do niezbędnych prac związanych z jego utrzymaniem.



**INFRASTRUKTURA
I ŚRODOWISKO**
NARODOWA STRATEGIA SPÓJNOŚCI



GENERALNA
DYREKCJA
OCHRONY
ŚRODOWISKA



REGIONALNA
DYREKCJA
OCHRONY
ŚRODOWISKA
W RZESZOWIE

UNIA EUROPEJSKA
EUROPEJSKI FUNDUSZ
ROZWOJU REGIONALNEGO



1303 podkowiec mały

1324 nocek duży

- Utrzymanie zwartości i ciągłości drzew, krzewów oraz zarośli.
- Utrzymanie bezpiecznego, wlotu dla nietoperzy.
- Coroczny monitoring liczebności kolonii oraz stanu ochrony kolonii oraz otoczenia.
- Nadzór przyrodniczy (chiropterologiczny).



**INFRASTRUKTURA
I ŚRODOWISKO**
NARODOWA STRATEGIA SPÓJNOŚCI



GENERALNA
DYREKCJA
OCHRONY
ŚRODOWISKA



REGIONALNA
DYREKCJA
OCHRONY
ŚRODOWISKA
W RZESZOWIE

UNIA EUROPEJSKA
EUROPEJSKI FUNDUSZ
ROZWOJU REGIONALNEGO



1303 podkowiec mały

Działania dotyczące stanowiska w Tylawie.

- Bezpieczny dla nietoperzy remont dachu budynku.
- Budowa platformy na guano.
- Sprzątanie guana.
- Okresowa wymiana folii i inne drobne prace konserwacyjne.
- Nasadzenie drzew - utworzenie trasy migracji lub uzupełnienie trasy migracji.
- Wykonanie przelotu dla nietoperzy.
- Montaż ekranów na moście.



**INFRASTRUKTURA
I ŚRODOWISKO**
NARODOWA STRATEGIA SPÓJNOŚCI



GENERALNA
DYREKCJA
OCHRONY
ŚRODOWISKA



REGIONALNA
DYREKCJA
OCHRONY
ŚRODOWISKA
W RZESZOWIE

UNIA EUROPEJSKA
EUROPEJSKI FUNDUSZ
ROZWOJU REGIONALNEGO



1303 podkowiec mały

Działania dotyczące stanowiska w Tylawie.

- Oznakowanie stanowiska tabliczką zawierającą podstawowe zalecenia ochronne.
- Utrzymanie i oznakowanie wlotów dla nietoperzy.
- Ograniczenia użytkowania strychu budynku w okresie rozrodu do niezbędnych prac związanych z jego utrzymaniem.
- Opracowanie i wykonanie projektu zagospodarowania zieleni na czas trwania planu zadań.
- Utrzymanie bezpiecznego, wlotu dla nietoperzy.
- Utrzymanie zwartości i ciągłości drzew, krzewów oraz zarośli.
- Zachowanie drożności korytarza pod mostem.



**INFRASTRUKTURA
I ŚRODOWISKO**
NARODOWA STRATEGIA SPÓJNOŚCI



GENERALNA
DYREKCJA
OCHRONY
ŚRODOWISKA



REGIONALNA
DYREKCJA
OCHRONY
ŚRODOWISKA
W RZESZOWIE

UNIA EUROPEJSKA
EUROPEJSKI FUNDUSZ
ROZWOJU REGIONALNEGO



1303 podkowiec mały

Działania dotyczące stanowiska w Tylawie.

- Coroczny monitoring liczebności kolonii oraz stanu ochrony kolonii oraz otoczenia.
- Nadzór przyrodniczy (chiropterologiczny).



**INFRASTRUKTURA
I ŚRODOWISKO**
NARODOWA STRATEGIA SPÓJNOŚCI



GENERALNA
DYREKCJA
OCHRONY
ŚRODOWISKA



REGIONALNA
DYREKCJA
OCHRONY
ŚRODOWISKA
W RZESZOWIE

UNIA EUROPEJSKA
EUROPEJSKI FUNDUSZ
ROZWOJU REGIONALNEGO



Wskazania do dokumentów planistycznych



**INFRASTRUKTURA
I ŚRODOWISKO**
NARODOWA STRATEGIA SPÓJNOŚCI



GENERALNA
DYREKCJA
OCHRONY
ŚRODOWISKA



REGIONALNA
DYREKCJA
OCHRONY
ŚRODOWISKA
W RZESZOWIE

UNIA EUROPEJSKA
EUROPEJSKI FUNDUSZ
ROZWOJU REGIONALNEGO



Miejscowe Plany Zagospodarowania Przestrzennego Gminy Dukla

- Zaleca się ochronę tras migracyjnych podkowca małego przez zachowanie istniejących liniowych zadrzewień i zakrzewień wzdłuż dróg, potoków i miedz, ze szczególnym uwzględnieniem ciągów roślinności istotnych dla zachowania stanowisk podkowca małego w Tylawie i w Dukli oraz łączących Obszar z terenami zimowania nietoperzy.
- W projekcie drogi ekspresowej S19 należy wprowadzić rozwiązania pozwalające na zachowanie drożności tras migracyjnych nietoperzy. Odpowiednie rozwiązania należy również uwzględnić przy projektowaniu zbiornika zaporowego „Trzciana”.
- Eksploatacja złoża kruszywa naturalnego w Iwli („złoże północne”) musi uwzględniać konieczność utworzenia strefy buforowej o szerokości nie mniejszej niż 100 m od koryta potoku Kukiełka.
- Eksploatacja złoża kruszywa naturalnego w Iwli („złoże południowe”) nie może zostać uruchomiona w granicach obszaru ze względu na występujące tam płaty żyznej buczyny.



**INFRASTRUKTURA
I ŚRODOWISKO**
NARODOWA STRATEGIA SPÓJNOŚCI



GENERALNA
DYREKCJA
OCHRONY
ŚRODOWISKA



REGIONALNA
DYREKCJA
OCHRONY
ŚRODOWISKA
W RZESZOWIE

UNIA EUROPEJSKA
EUROPEJSKI FUNDUSZ
ROZWOJU REGIONALNEGO



Studium Uwarunkowań i Kierunków

Zagospodarowania Przestrzennego Gminy Dukla

- Zaleca się ochronę tras migracyjnych podkowca małego przez zachowanie istniejących liniowych zadrzewień i zakrzewień wzdłuż dróg, potoków i miedz, ze szczególnym uwzględnieniem ciągów roślinności istotnych dla zachowania stanowisk podkowca małego w Tylawie i w Dukli oraz łączących Obszar z terenami zimowania nietoperzy.
- W projekcie drogi ekspresowej S19 należy wprowadzić rozwiązania pozwalające na zachowanie drożności tras migracyjnych nietoperzy. Odpowiednie rozwiązania należy również uwzględnić przy projektowaniu zbiornika zaporowego „Trzciana”.



**INFRASTRUKTURA
I ŚRODOWISKO**
NARODOWA STRATEGIA SPÓJNOŚCI



GENERALNA
DYREKCJA
OCHRONY
ŚRODOWISKA



REGIONALNA
DYREKCJA
OCHRONY
ŚRODOWISKA
W RZESZOWIE

UNIA EUROPEJSKA
EUROPEJSKI FUNDUSZ
ROZWOJU REGIONALNEGO



Raport o oddziaływaniu na środowisko

Droga ekspresowa S-19 Kuźnica - Barwinek na odcinku Kielanówka- Barwinek (granica państwa)

Przedstawiona w listopadzie 2011 wersja raportu o oddziaływaniu na środowisko planowanej drogi S19 wymaga poważnych uzupełnień w zakresie negatywnych oddziaływań na przedmioty ochrony Obszaru.

Uzupełnione i wskazane jako warunki powinny być metody minimalizacji i ewentualnych kompensacji strat.

W przypadku tras przelotów nietoperzy (szczególnie podkowca małego) niezbędne jest wskazanie miejsc, w których zostaną one w wyniku inwestycji przecięte, uwzględniając w tym również tereny leżące poza granicami obszaru (głównie rejon Tylawy oraz ciągów roślinności w kierunku Cergowej i Dukli), oraz opracowanie rozwiązań minimalizujących (np.: tunele, bramki nad drogami, ekrany itp.).



**INFRASTRUKTURA
I ŚRODOWISKO**
NARODOWA STRATEGIA SPÓJNOŚCI



GENERALNA
DYREKCJA
OCHRONY
ŚRODOWISKA



REGIONALNA
DYREKCJA
OCHRONY
ŚRODOWISKA
W RZESZOWIE

UNIA EUROPEJSKA
EUROPEJSKI FUNDUSZ
ROZWOJU REGIONALNEGO



Plan urządzenia lasu Nadleśnictwa Dukla na lata 2008-2017

Uproszczony Plan Urządzenia Lasu należącego do indywidualnych właścicieli Chyrowa, Teodorówka, Dukla, Mszana, Trzciana, Tylawa, Lipowica, Iwla

- Zaleca się ochronę żerowisk i tras migracji podkowca małego przez zachowanie zwartości i integralności kompleksu leśnego.



**INFRASTRUKTURA
I ŚRODOWISKO**
NARODOWA STRATEGIA SPÓJNOŚCI



GENERALNA
DYREKCJA
OCHRONY
ŚRODOWISKA



REGIONALNA
DYREKCJA
OCHRONY
ŚRODOWISKA
W RZESZOWIE

UNIA EUROPEJSKA
EUROPEJSKI FUNDUSZ
ROZWOJU REGIONALNEGO



Wskazania do przyszłych dokumentów planistycznych



**INFRASTRUKTURA
I ŚRODOWISKO**
NARODOWA STRATEGIA SPÓJNOŚCI



GENERALNA
DYREKCJA
OCHRONY
ŚRODOWISKA



REGIONALNA
DYREKCJA
OCHRONY
ŚRODOWISKA
W RZESZOWIE

UNIA EUROPEJSKA
EUROPEJSKI FUNDUSZ
ROZWOJU REGIONALNEGO



- W stanowiskach kolonii rozrodczych nietoperzy zlokalizowanych w budynkach, nie powinno się w okresie między 15 kwietnia a 15 września wykonywać prac mogących stwarzać zagrożenie dla zwierząt. Zastrzeżenie to dotyczy przede wszystkim remontów dachów, prac porządkowych na strychach lub innych działań dotyczących bezpośrednio miejsc przebywania nietoperzy.
- Wskazane jest aby jakiegokolwiek prace, dotyczące otoczenia obiektów będących stanowiskami nietoperzy, zmieniające strukturę zieleni, wpływającej na ciągłość tras przelotów, a także dotyczące zewnętrznego oświetlenia obiektów i ich bezpośredniego otoczenia były wykonywane w porozumieniu z organem nadzorującym Obszary Natura 2000.
- Prace remontowe i konserwacyjne w obiektach zamieszkałych przez nietoperze powinny być wykonywane wyłącznie z wykorzystaniem bezpiecznych dla ssaków środków chemicznych.
- Nie należy umieszczać przekaźników telefonii komórkowych na budynkach będących schronieniami kolonii nietoperzy; przed wybraniem lokalizacji dla podobnej inwestycji w obszarze lub jego otoczeniu zalecane jest sprawdzenie czy obiekt nie jest zamieszkiwany przez te zwierzęta.
- Zaleca się ochronę tras migracyjnych podkowca małego przez zachowanie istniejących liniowych zadrzewień i zakrzewień wzdłuż dróg, potoków i miedz, ze szczególnym uwzględnieniem ciągów roślinności istotnych dla zachowania stanowisk podkowca małego w Tylawie i w Dukli oraz łączących Obszar z terenami zimowania nietoperzy.



**INFRASTRUKTURA
I ŚRODOWISKO**
NARODOWA STRATEGIA SPÓJNOŚCI



GENERALNA
DYREKCJA
OCHRONY
ŚRODOWISKA



REGIONALNA
DYREKCJA
OCHRONY
ŚRODOWISKA
W RZESZOWIE

UNIA EUROPEJSKA
EUROPEJSKI FUNDUSZ
ROZWOJU REGIONALNEGO



Przesłanki do sporządzenia Planu Ochrony

- Brak szczegółowych i precyzyjnych danych o rozmieszczeniu siedlisk przyrodniczych na gruntach Skarbu Państwa w zarządzie Nadleśnictwa Dukla.
- Brak pełnej wiedzy o stanie ochrony siedlisk.
- Potrzeba poszerzenia wiedzy o obszarze, w tym ustalenia czy na terenie obszaru nie występują inne niż wskazane dotychczas siedliska lub gatunki z załączników I i II Dyrektywy siedliskowej, które spełniają kryteria przedmiotów ochrony.
- Potrzeba uzupełnienia stanu wiedzy o obszarze i okolicznych terenach pod kątem występowania stanowisk nietoperzy, a także wykorzystywania przez nie terenu, ze szczególnym uwzględnieniem tras przelotów w kierunku siedlisk położonych poza granicami obszaru.
- Potrzeba ujęcia części zaleceń ochronnych w ramy planu ochrony oraz określenia stabilnych długoterminowych zasad postępowania w odniesieniu do siedlisk przyrodniczych i gatunków będących przedmiotem ochrony w obszarze.
- Plan ochrony zaleca się sporządzić dla całego obszaru do 2018 roku.



**INFRASTRUKTURA
I ŚRODOWISKO**
NARODOWA STRATEGIA SPÓJNOŚCI



GENERALNA
DYREKCJA
OCHRONY
ŚRODOWISKA



REGIONALNA
DYREKCJA
OCHRONY
ŚRODOWISKA
W RZESZOWIE

UNIA EUROPEJSKA
EUROPEJSKI FUNDUSZ
ROZWOJU REGIONALNEGO



Dziękuję za uwagę



**INFRASTRUKTURA
I ŚRODOWISKO**
NARODOWA STRATEGIA SPÓJNOŚCI



GENERALNA
DYREKCJA
OCHRONY
ŚRODOWISKA



REGIONALNA
DYREKCJA
OCHRONY
ŚRODOWISKA
W RZESZOWIE

UNIA EUROPEJSKA
EUROPEJSKI FUNDUSZ
ROZWOJU REGIONALNEGO

