

Mrowle Łąki

PLH 180043

III spotkanie
Zespołu Lokalnej Współpracy
Rudna Mała, 25.11.2015.

Puszcza Sandomierska PLB180005

Wola Cicha

Lipie

Rudna Mała

Rogoźnica

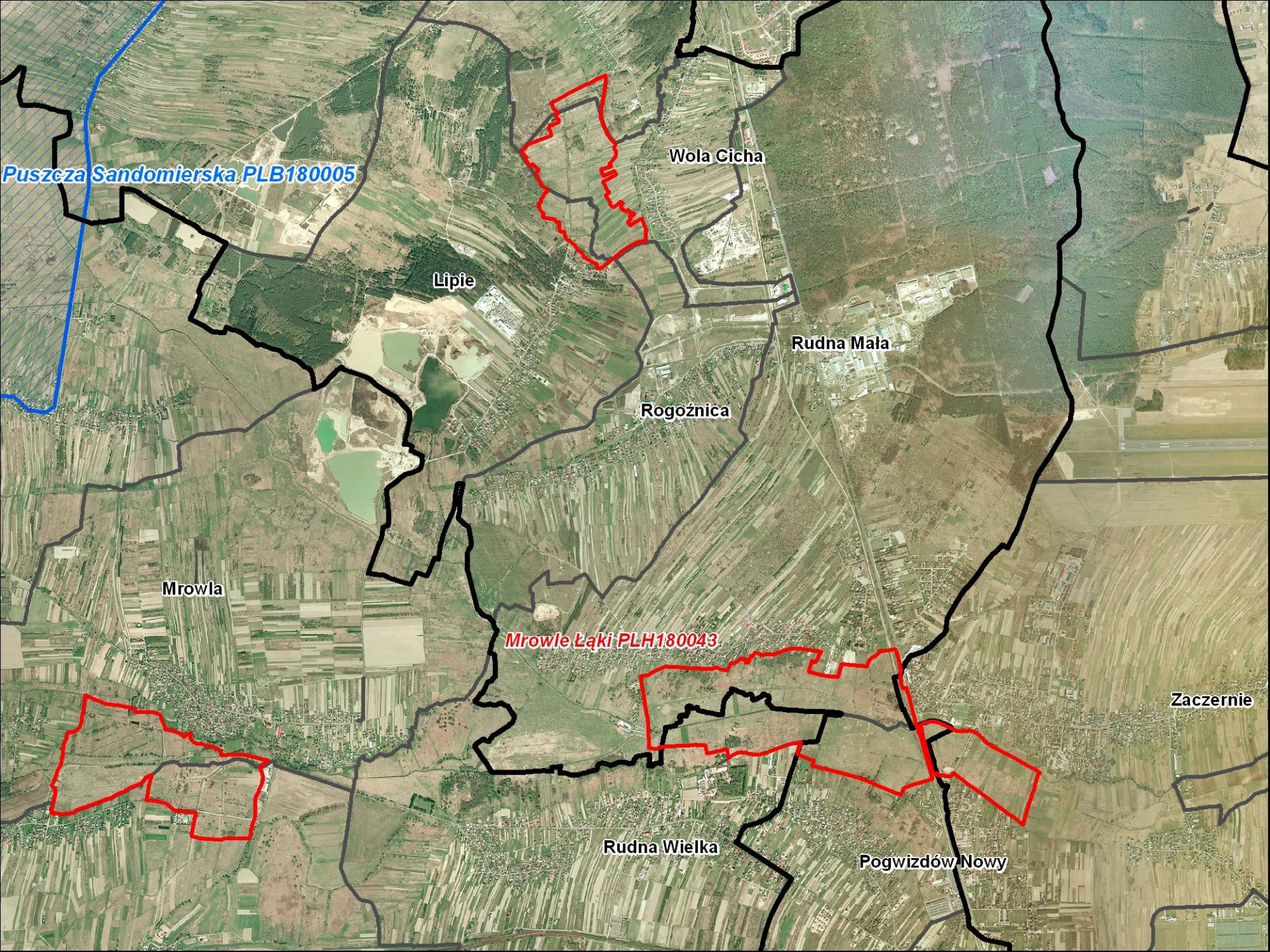
Mrowla

Mrowle Łąki PLH180043

Zaczerwie

Rudna Wielka

Pogwizdów Nowy



Wyniki inwentaryzacji siedlisk

6510 Niżowe i górskie ekstensywnie użytkowane łąki świeże (*Arrhenatherion*) – 8,63 ha (wcześniej 64,70 ha).

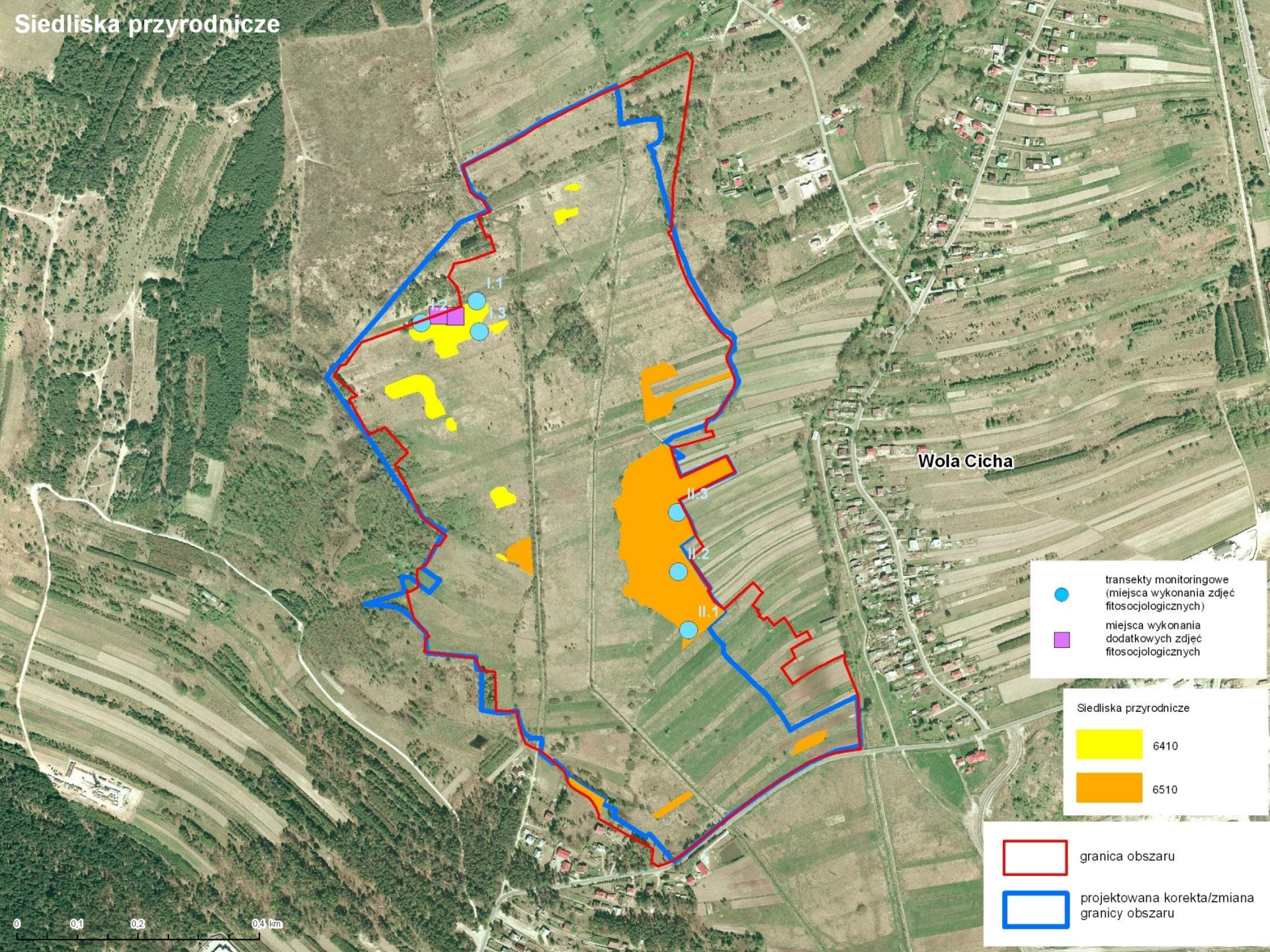
Monitoring siedliska na 1 transekcje – U2 (decydująca fragmentacja płatów, zaburzona struktura florystyczna, ubytek siedliska w porównaniu z danymi WZS, perspektywy ochrony), 6 dodatkowych zdjęć fitosocjologicznych.

Wyniki inwentaryzacji siedlisk



6410 Zmienneowilgotne łąki trzęślicowe
(Molinion) – 1,22 ha (wcześniej 11,76 ha).



Monitoring siedliska na 1 transekcje – U2
(decydujący ubytek siedliska w porównaniu
z danymi WZS, perspektywy ochrony), 2
dodatkowe zdjęcia fitosocjologiczne.

Siedliska przyrodnicze



Wola Cicha

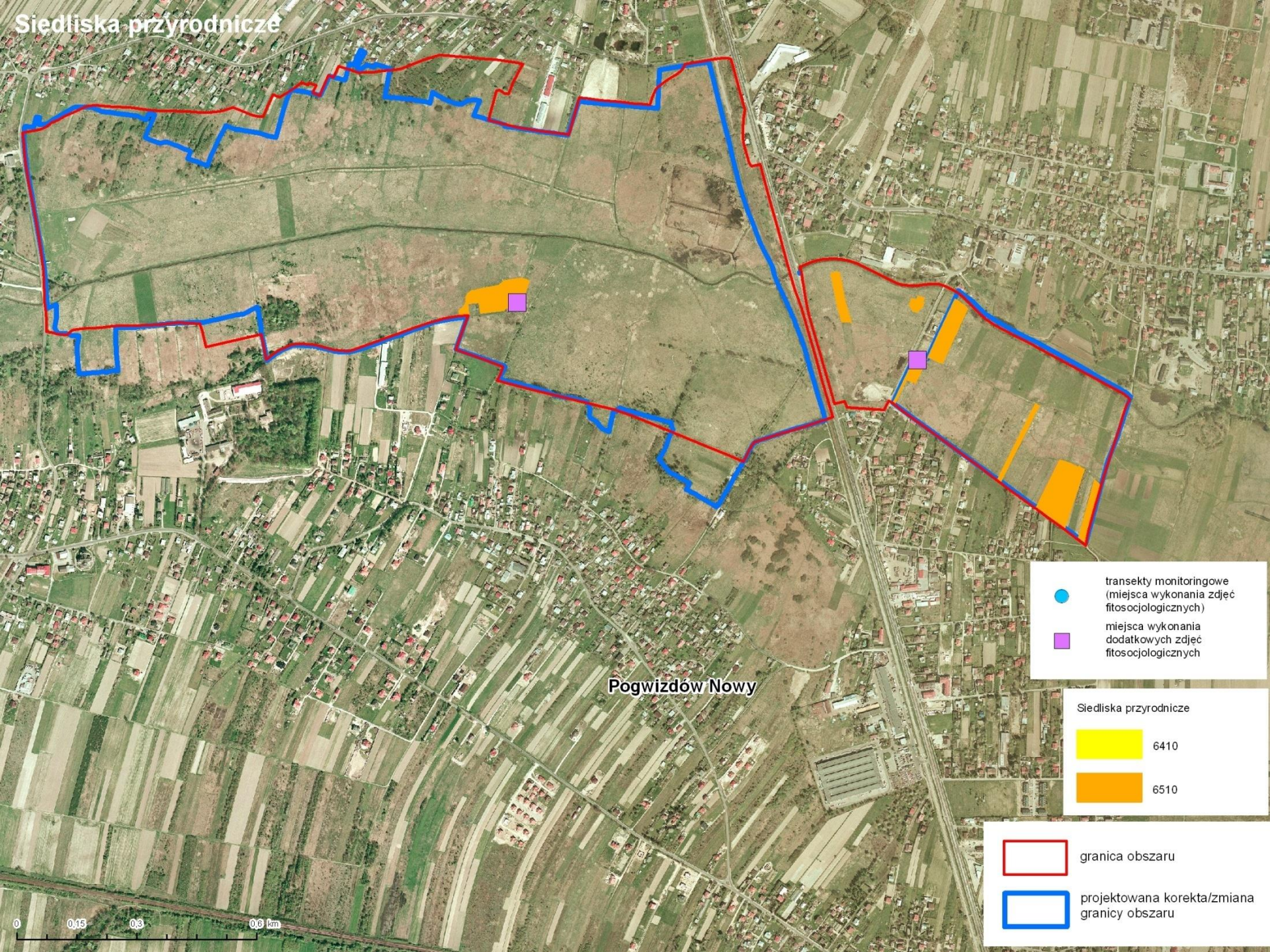
-  transekty monitoringowe (miejsca wykonania zdjęć fitosocjologicznych)
-  miejsca wykonania dodatkowych zdjęć fitosocjologicznych

- Siedliska przyrodnicze
-  6410
 -  6510

-  granica obszaru
-  projektowana korekta/zmiana granicy obszaru

0 0.1 0.2 0.4 km

Siedliska przyrodnicze



Pogwizdów Nowy

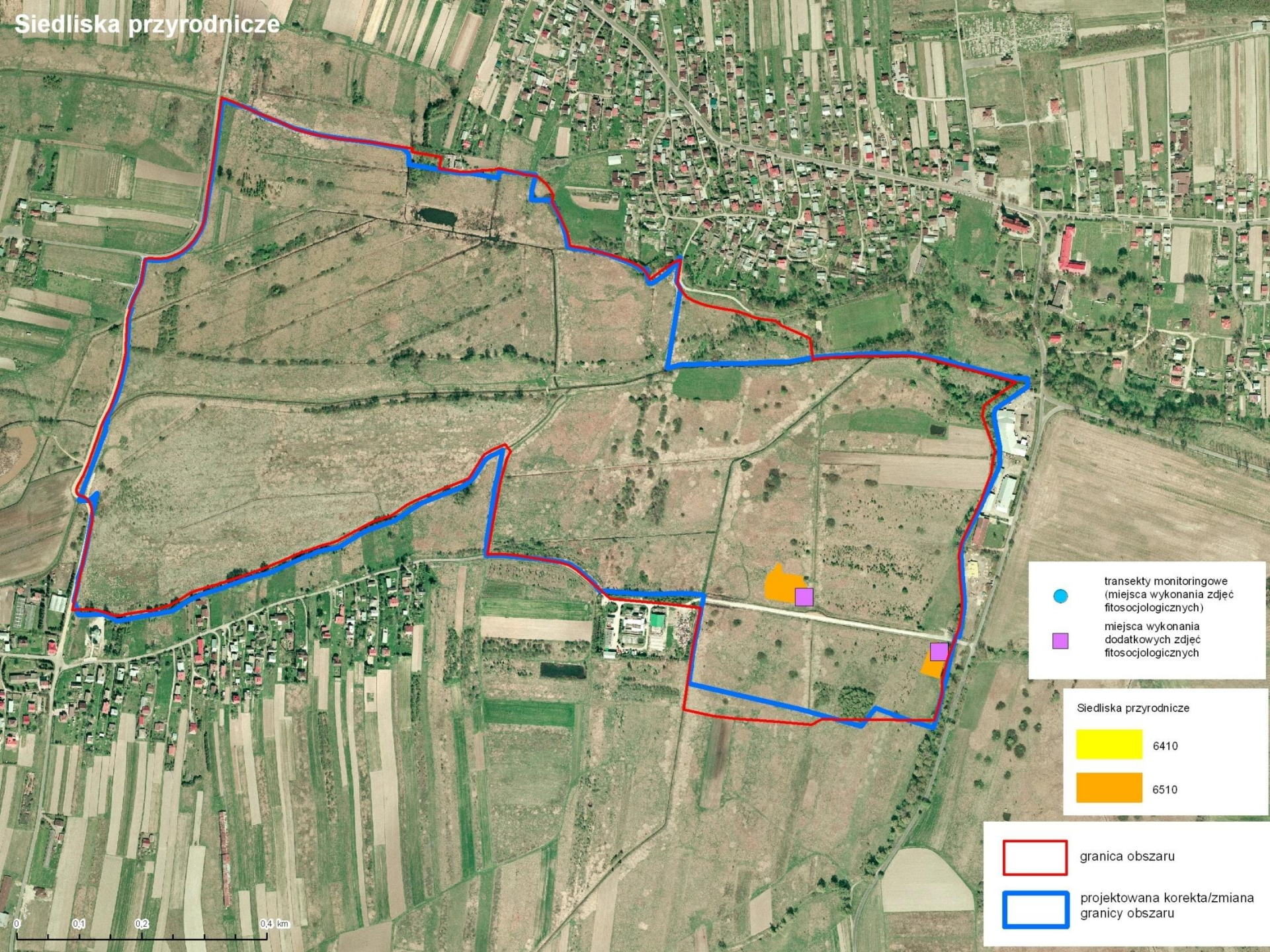
- transekty monitoringowe (miejsca wykonania zdjęć fitosocjologicznych)
- miejsca wykonania dodatkowych zdjęć fitosocjologicznych

- Siedliska przyrodnicze
- 6410
 - 6510

- granica obszaru
- projektowana korekta/zmiana granicy obszaru

0 0.15 0.3 0.6 km

Siedliska przyrodnicze



- transekty monitoringowe (miejsca wykonania zdjęć fitosocjologicznych)
- miejsca wykonania dodatkowych zdjęć fitosocjologicznych

- Siedliska przyrodnicze
- 6410
 - 6510

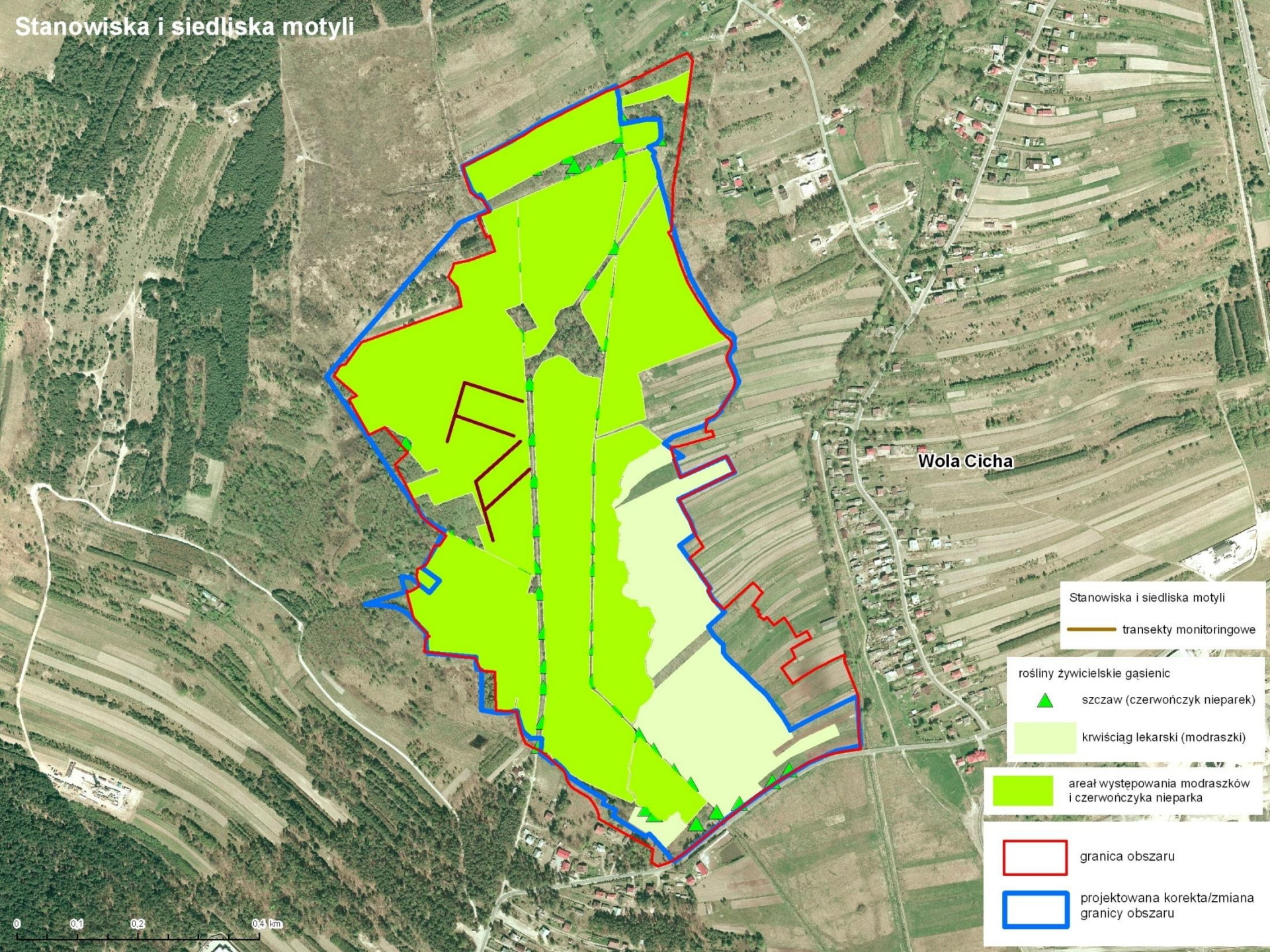
- granica obszaru
- projektowana korekta/zmiana granicy obszaru

0 0.1 0.2 0.4 km

Wyniki inwentaryzacji gatunków

- 1060 Czerwończyk nieparek – obecny, stan siedliska bardzo dobry
- 4038 Czerwończyk fioletek – U2 (parametr populacji, siedliska, perspektyw ochrony na stanowisku w Rudnej Małej)
- 1061 Modraszek nausitous – U2 (parametr siedliska na stanowisku w Rudnej Małej)
- 6177 Modraszek telejus – U2 (parametr siedliska na stanowisku w Rudnej Małej)

Stanowiska i siedliska motyli



Wola Cicha

Stanowiska i siedliska motyli
— transekty monitoringowe

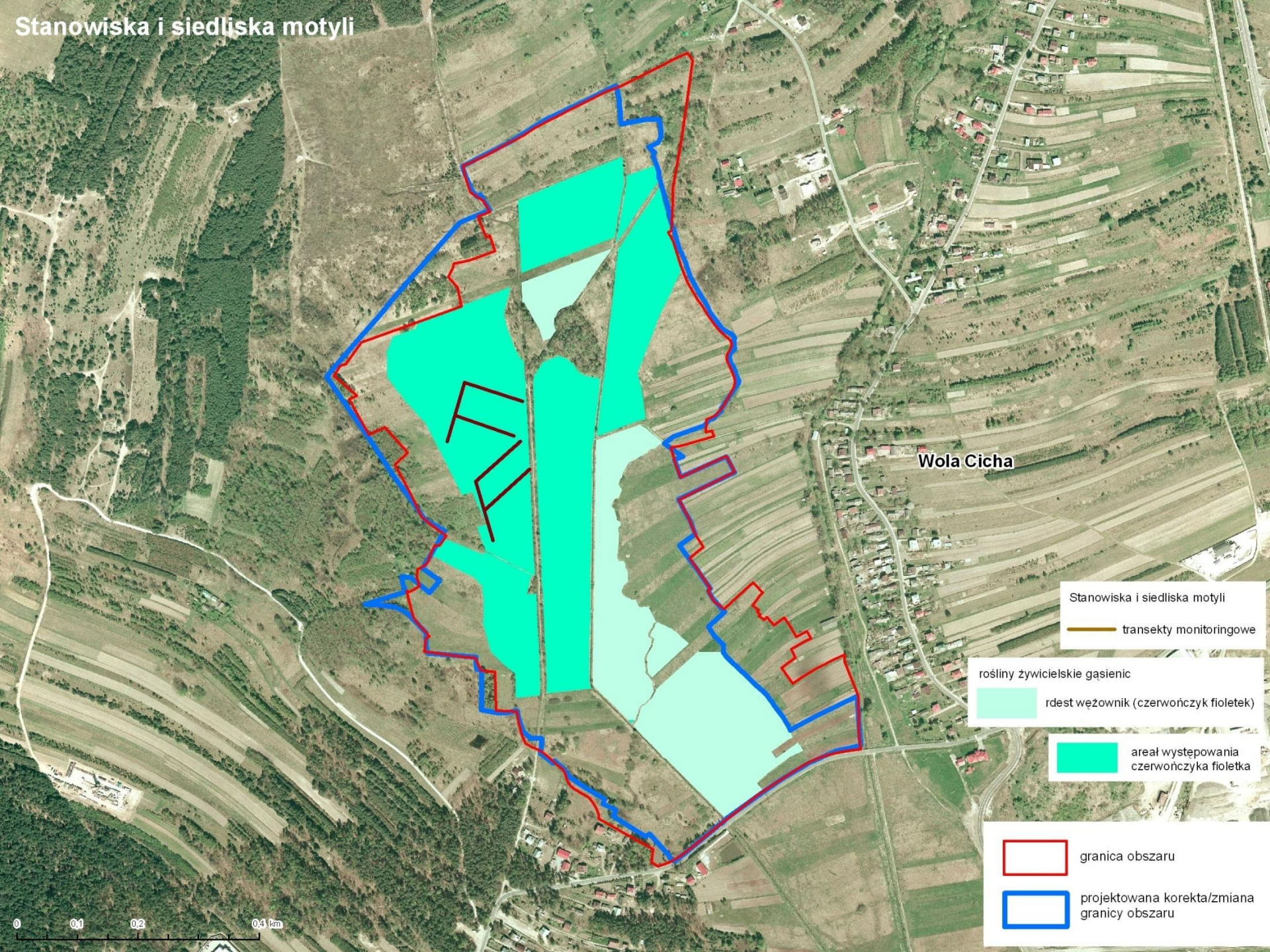
rośliny żywicielskie gąsienic
▲ szczaw (czerwończyk nieparek)
■ krwiciąg lekarski (modraszki)

■ areal występowania modraszków i czerwończyka nieparka

■ granica obszaru
■ projektowana korekta/zmiana granicy obszaru

0 0.1 0.2 0.4 km

Stanowiska i siedliska motyli



Wola Cicha

Stanowiska i siedliska motyli
— transekty monitoringowe

rośliny żywicielskie gąsienic
rdost wężownik (czerwończyk fioletek)

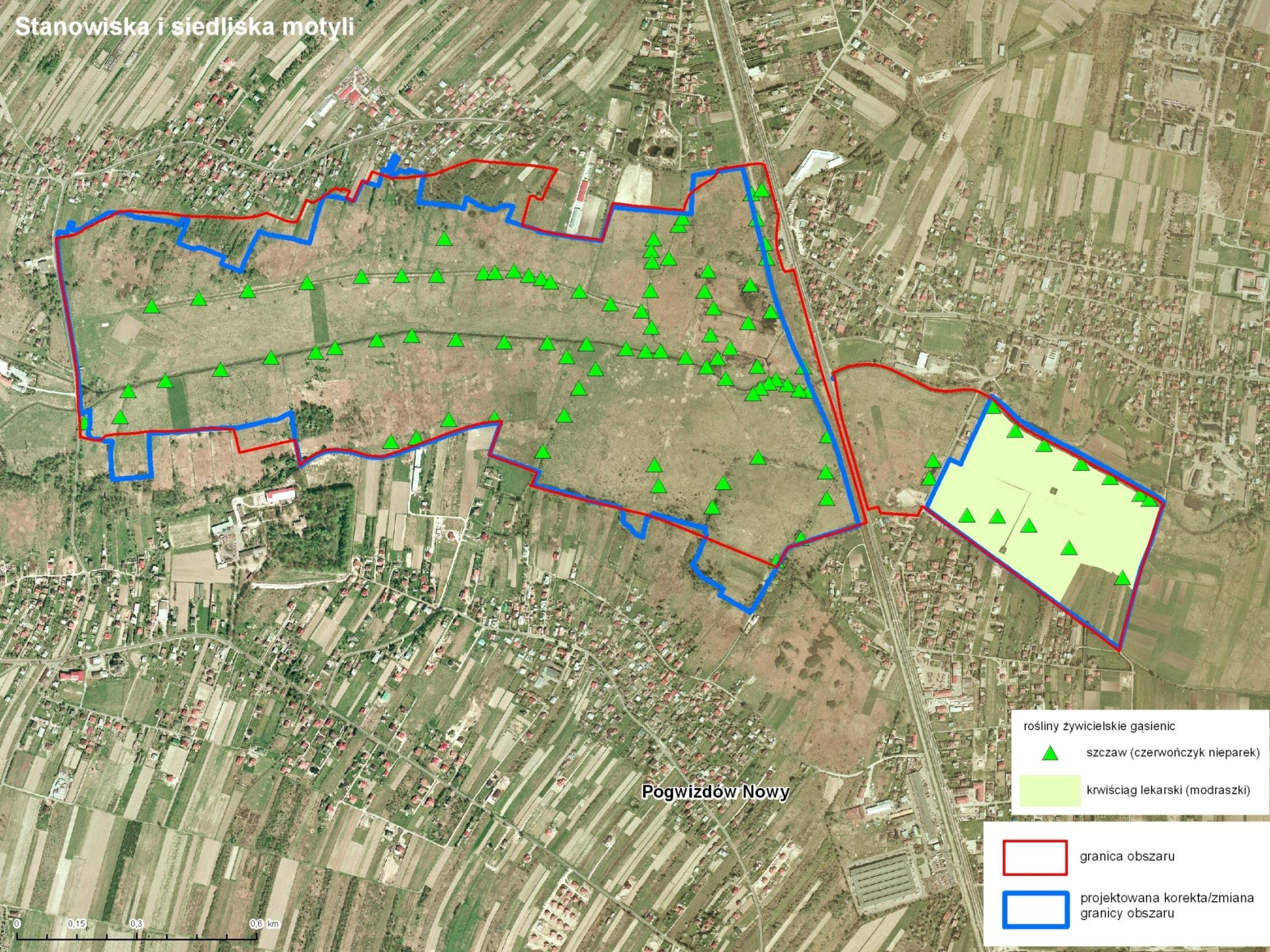
areal występowania
czerwończyka fioletka

granica obszaru

projektowana korekta/zmiana
granicy obszaru



Stanowiska i siedliska motyli



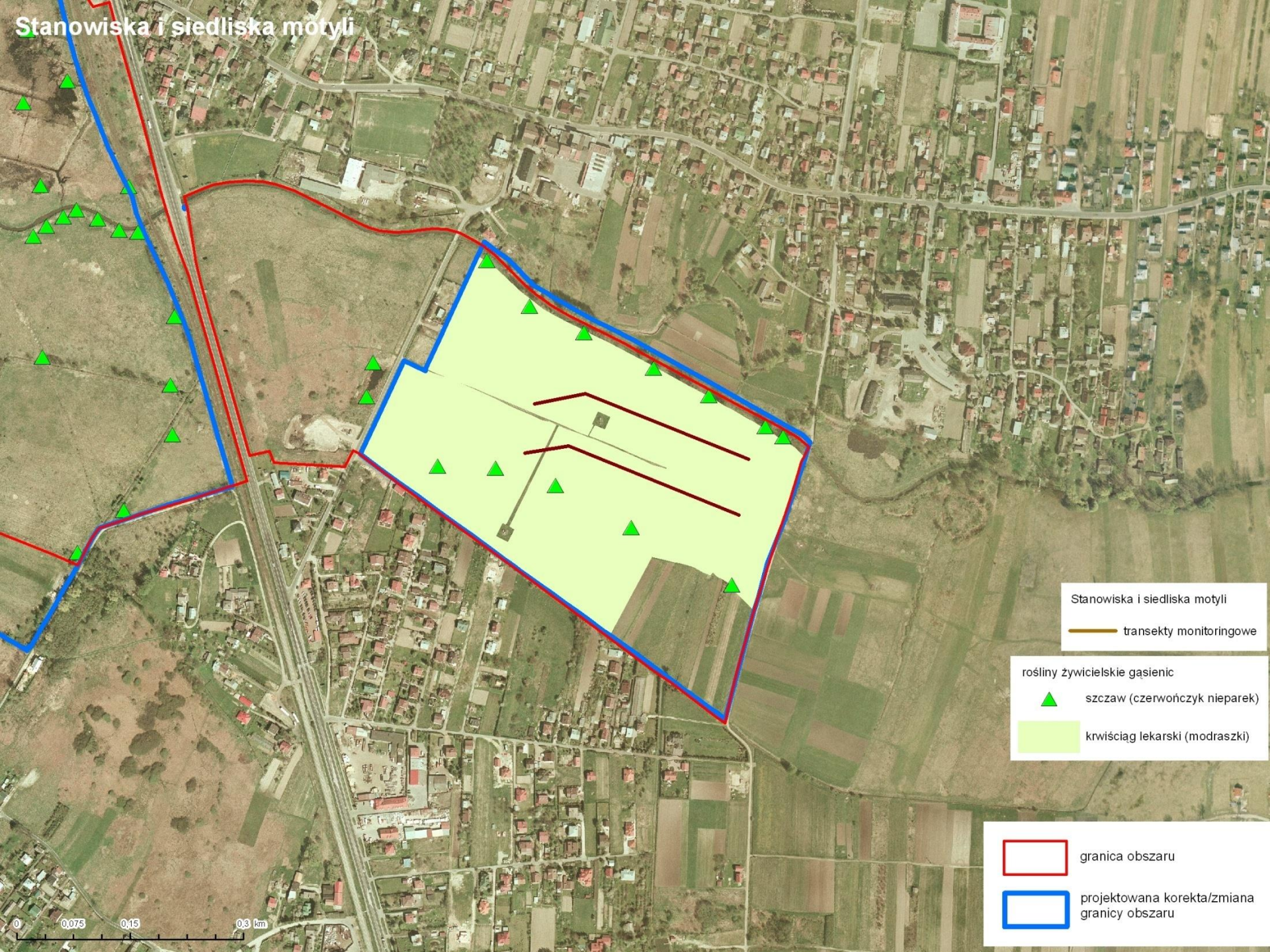
Pogwizdów Nowy

- rośliny żywicielskie gąsienic
 - ▲ szczaw (czerwończyk nieparek)
 - krwiciąg lekarski (modraszki)

- ▭ granica obszaru
- ▭ projektowana korekta/zmiana granicy obszaru



Stanowiska i siedliska motyli

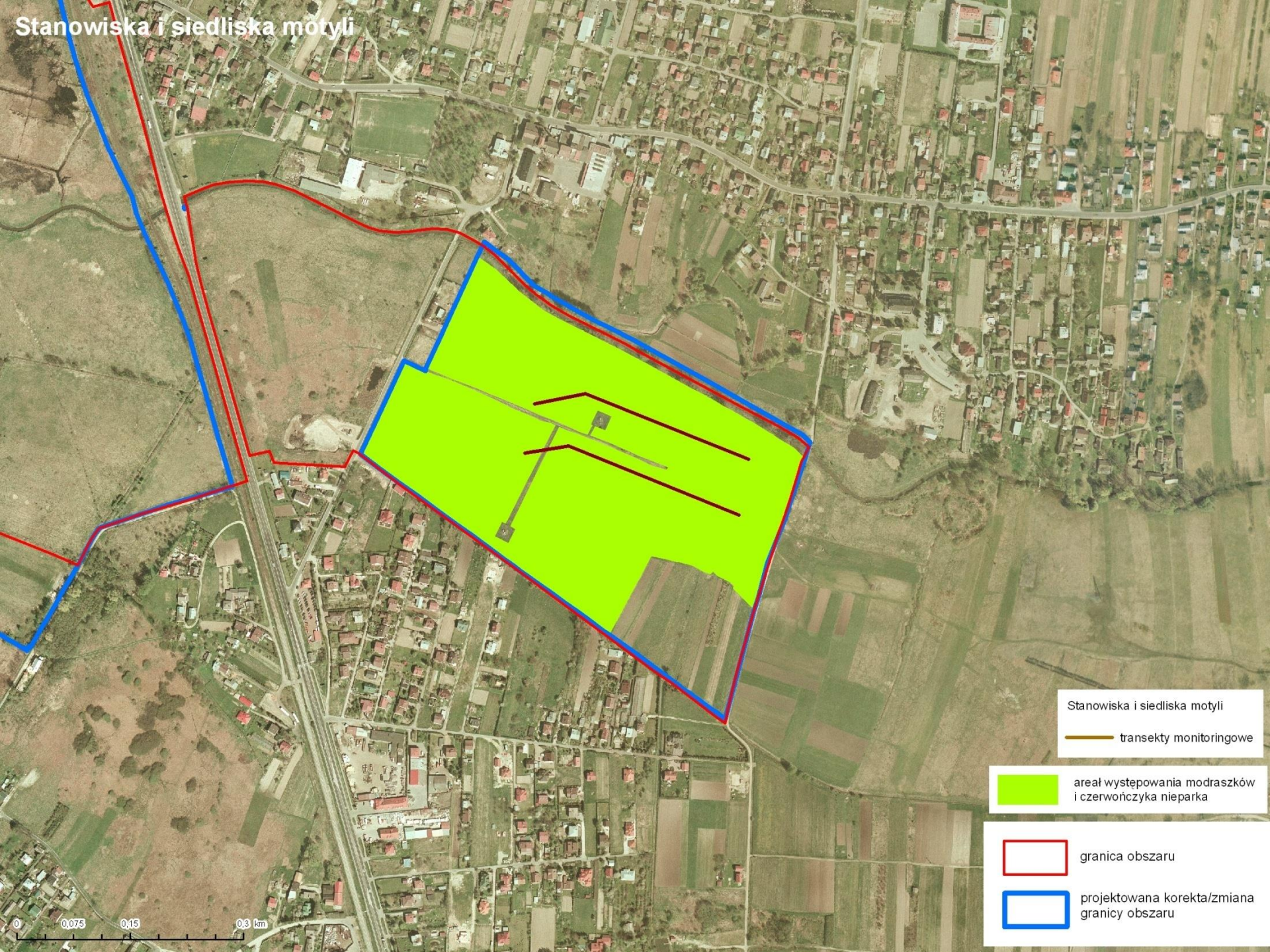


Stanowiska i siedliska motyli
— transekty monitoringowe

rośliny żywicielskie gąsienic
▲ szczaw (czerwończyk nieparek)
■ kwiściąg lekarski (modraszki)

□ granica obszaru
□ projektowana korekta/zmiana granicy obszaru

Stanowiska i siedliska motyli

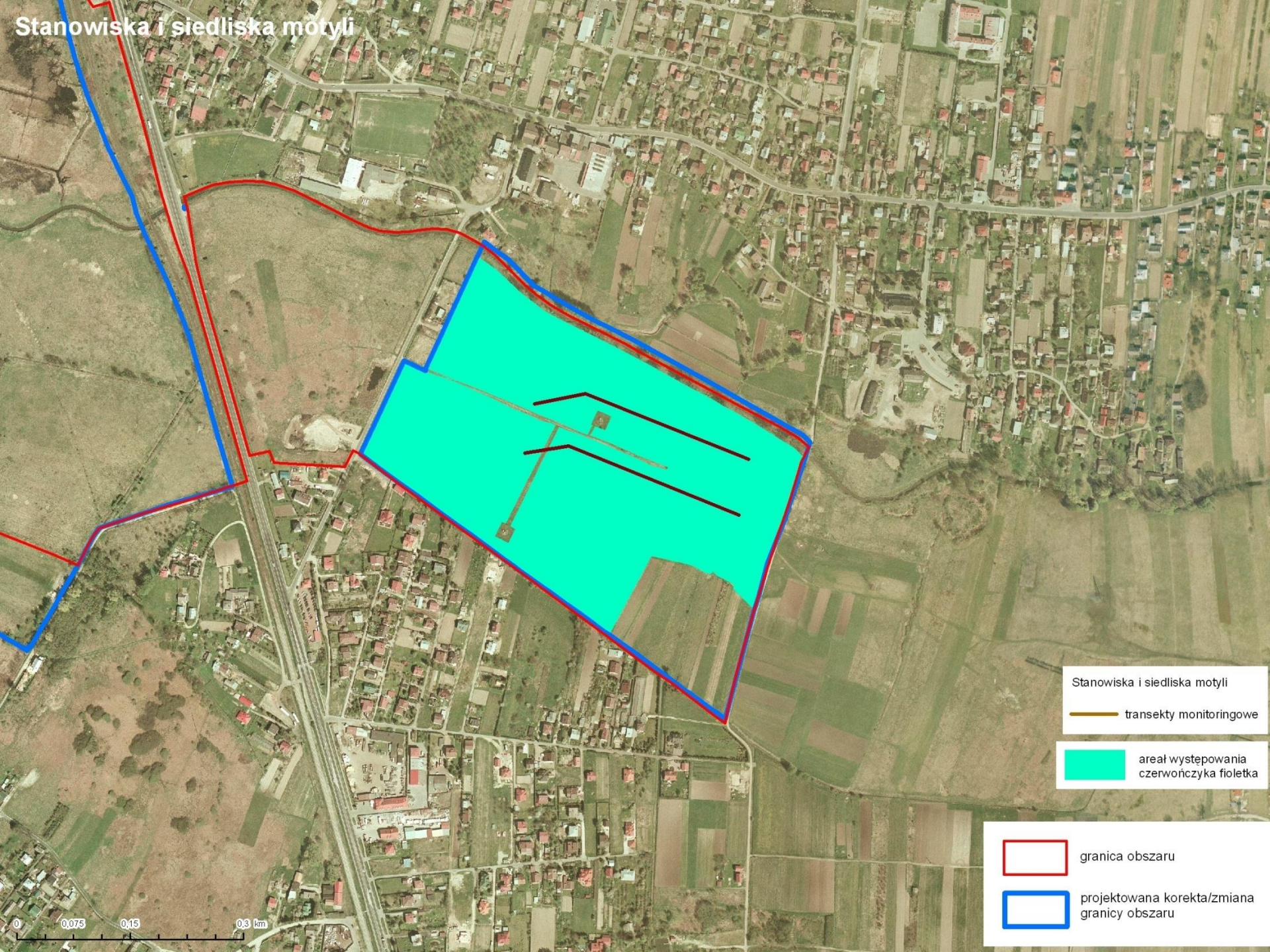


Stanowiska i siedliska motyli
— transekty monitoringowe

areal występowania modraszków i czerwoczyka nieparka

granica obszaru
projektowana korekta/zmiana granicy obszaru

Stanowiska i siedliska motyli



Stanowiska i siedliska motyli

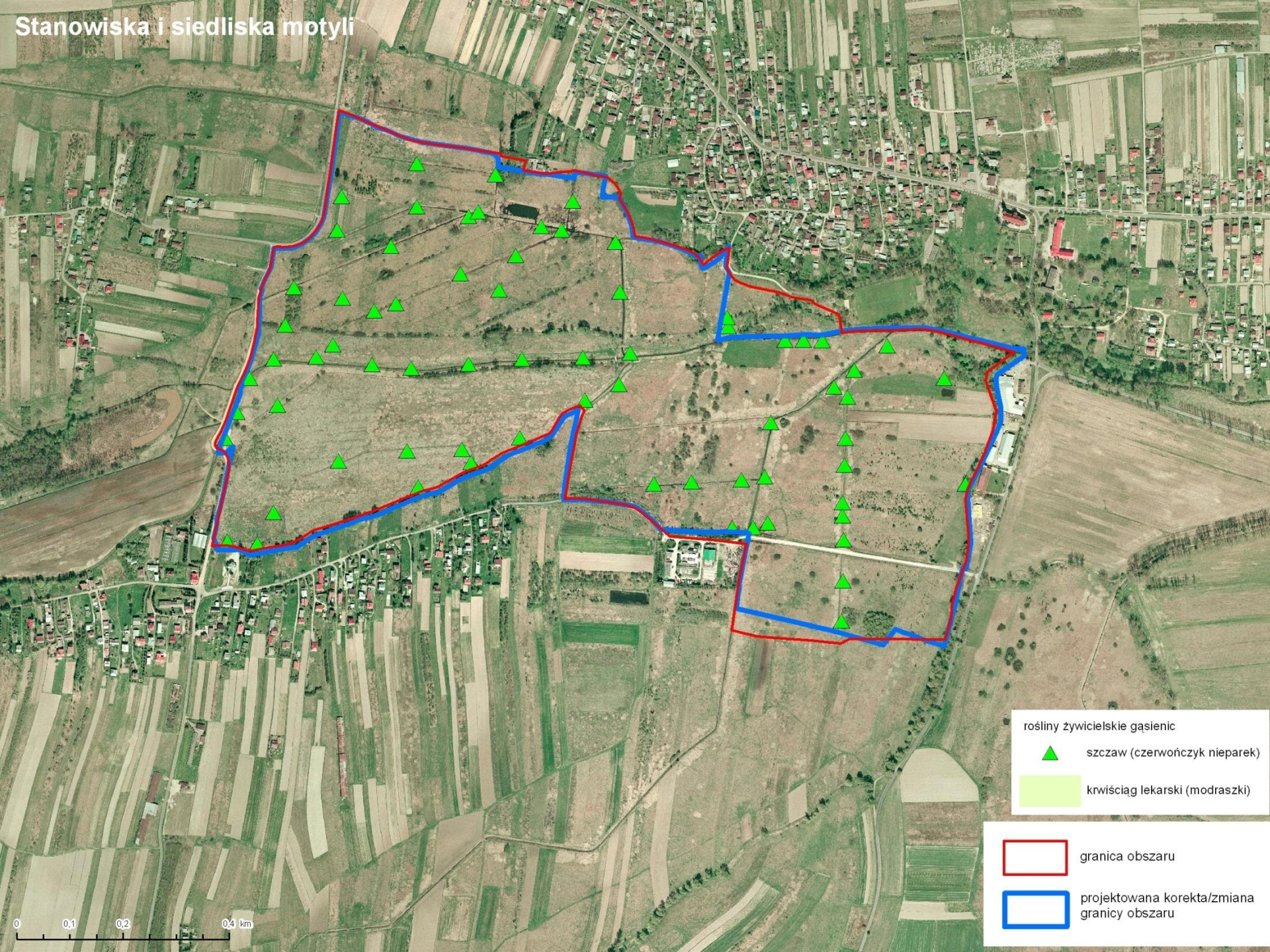
— transekty monitoringowe

areal występowania czerwończyka fioletka

granica obszaru

projektowana korekta/zmiana granicy obszaru

Stanowiska i siedliska motyli



- rośliny żywicielskie gąsienic
 - ▲ szczaw (czerwończyk nieparek)
 - krwisiaż lekarski (modraszki)

- ▭ granica obszaru
- ▭ projektowana korekta/zmiana granicy obszaru

0 0.1 0.2 0.4 km

Cele działań ochronnych

Łąki świeże - zahamowanie spadku areалу siedliska, przywrócenie, a w płatach o dobrym stanie ochrony zachowanie, składu florystycznego właściwego dla siedliska.

Łąki zmiennowilgotne - zahamowanie spadku areálu siedliska, przywrócenie, a w płatach o dobrym stanie ochrony zachowanie, składu florystycznego właściwego dla siedliska, zachowanie właściwych dla siedliska warunków hydrologicznych.

Motyle - Zachowanie stanowisk i siedlisk gatunków w obszarze.

Działania ochronne

- Działania informacyjne
 - Oznakowanie granic obszaru tablicami informacyjnymi. Ich doraźna wymiana lub konserwacja.
- Działania edukacyjne
 - Wykonanie i ustawienie tablic informacyjnych (6 szt.) o obszarze, wydanie ulotek informacyjnych, prelekcje, spotkania, działalność promocyjna.

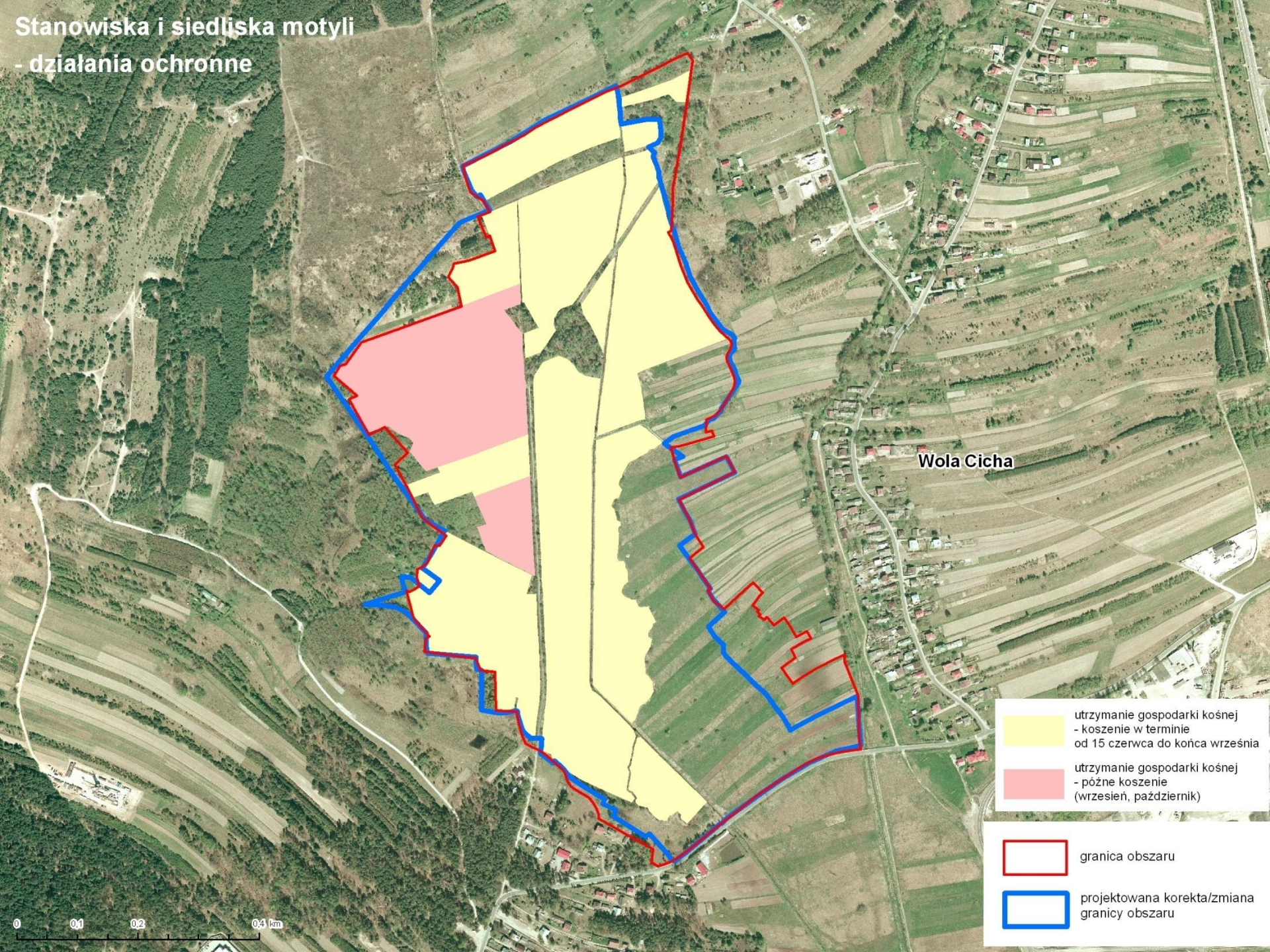
Działania ochronne

- Użytkowanie kośne
 - Obligatoryjne: prowadzenie ekstensywnego użytkowania kośnego, kośnopasterskiego lub pasterskiego.
 - Fakultatywne: użytkowanie zgodne z wymogami odpowiedniego pakietu rolnośrodowiskowego w ramach obowiązującego PROW (optymalny termin koszenia to druga połowa września lub październik).

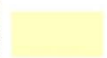

Działania ochronne



- Odtworzenie i poprawa stanu siedliska gatunków
 - Odkrzaczenie i wycinka drzew zarastających siedlisko gatunku. Przywrócenie użytkowania kośnego w płatach nieużytkowanych. Odtworzenie właściwego składu gatunkowego siedliska gatunku poprzez czynne wprowadzanie rdesta wężownika i krwiściąga lekarskiego

Stanowiska i siedliska motyli - działania ochronne



Wola Cicha




-  utrzymanie gospodarki kośnej
- koszenie w terminie
od 15 czerwca do końca września
-  utrzymanie gospodarki kośnej
- późne koszenie
(wrzesień, październik)

-  granica obszaru
-  projektowana korekta/zmiana
granicy obszaru



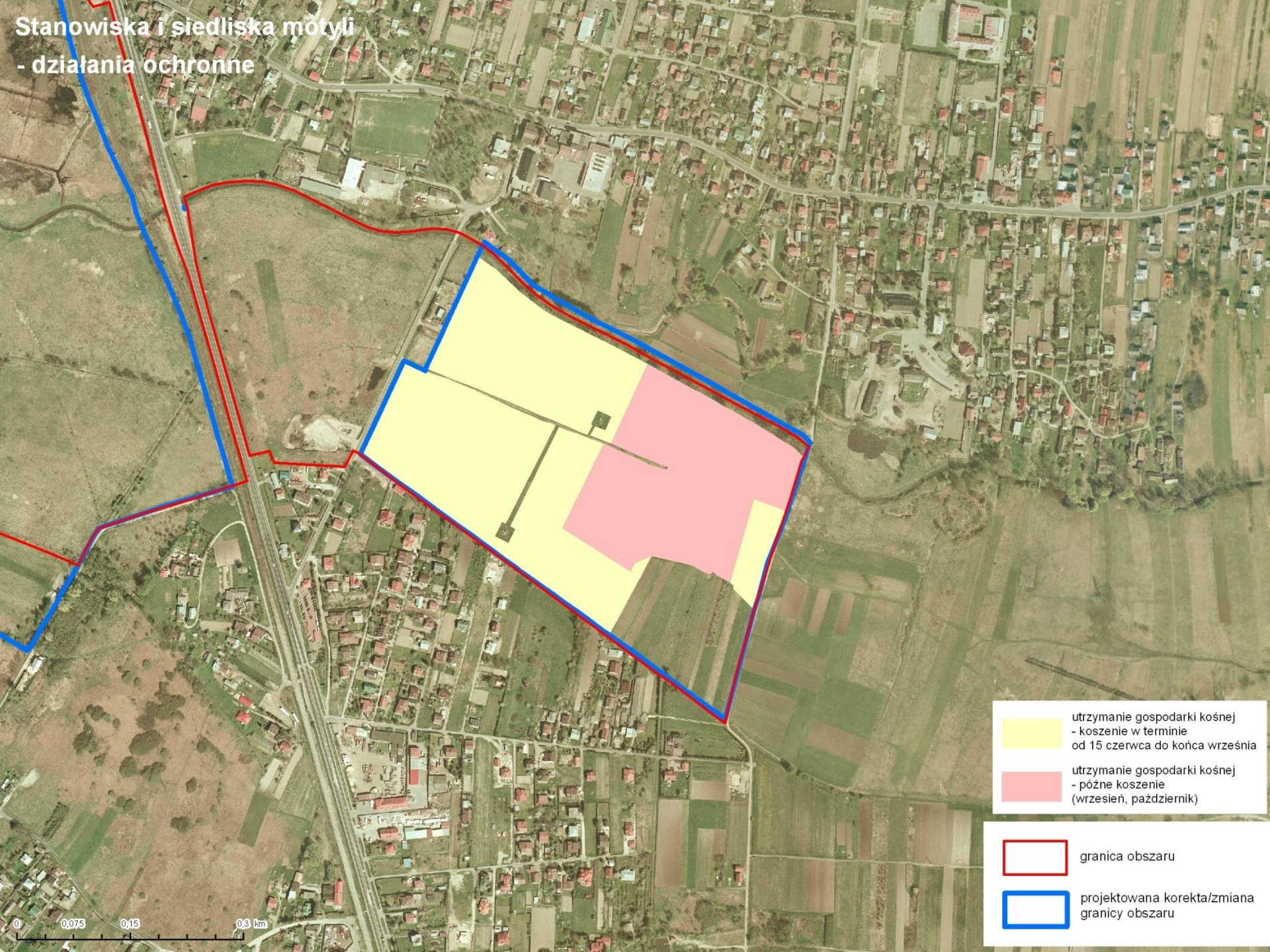
Siedliska gatunków motyli: działania ochronne



Wola Cicha

-  odkrzaczanie
-  utrzymanie gospodarki kośnej
- koszenie w terminie
od 15 czerwca do końca września
-  utrzymanie gospodarki kośnej
- późne koszenie
(wrzesień, październik)
-  granica obszaru
-  projektowana korekta/zmiana
granicy obszaru

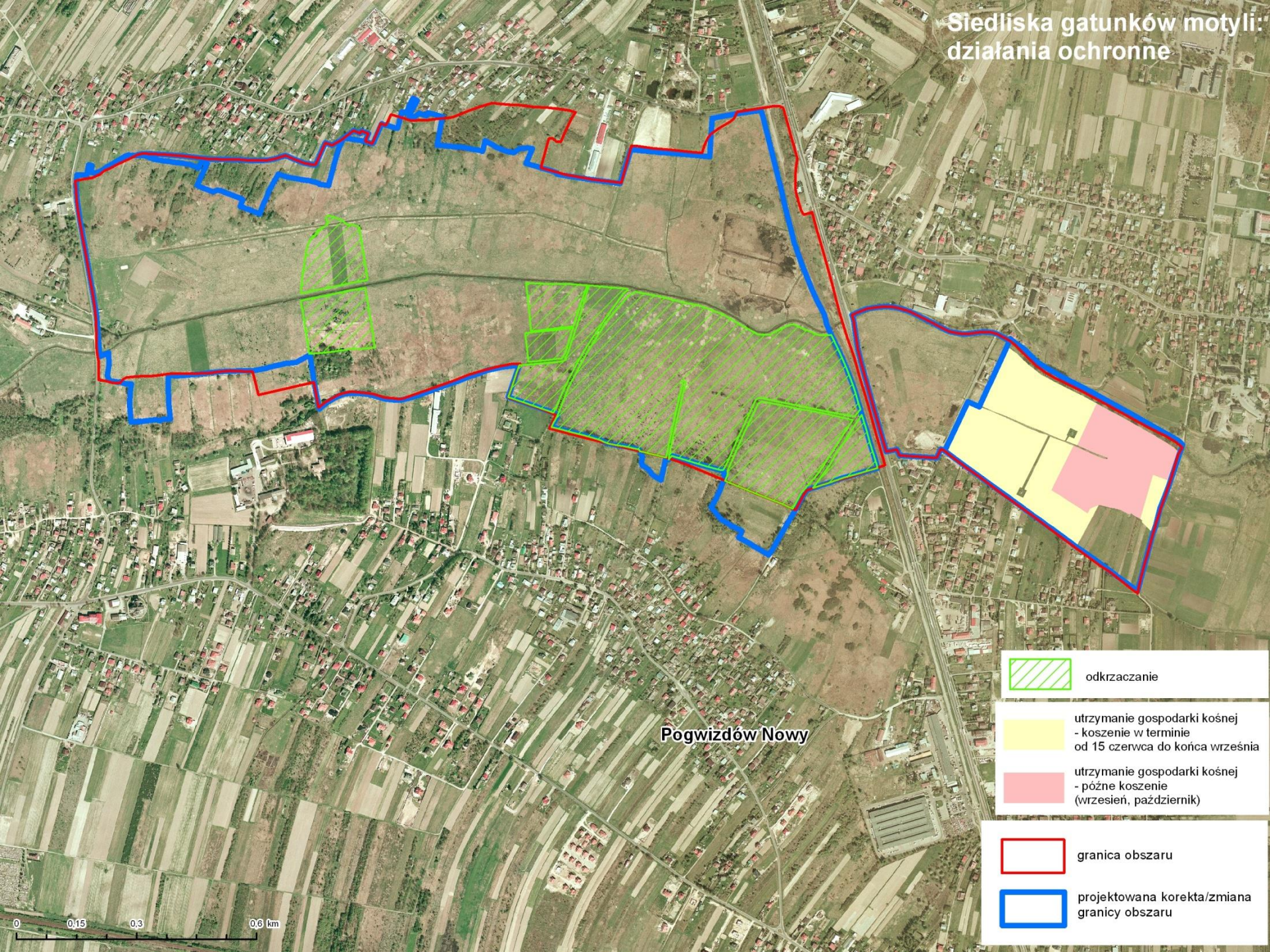


Stanowiska i siedliska motyli - działania ochronne

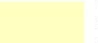




-  utrzymanie gospodarki kośnej
- koszenie w terminie
od 15 czerwca do końca września
-  utrzymanie gospodarki kośnej
- późne koszenie
(wrzesień, październik)
-  granica obszaru
-  projektowana korekta/zmiana
granicy obszaru

Siedliska gatunków motyli: działania ochronne

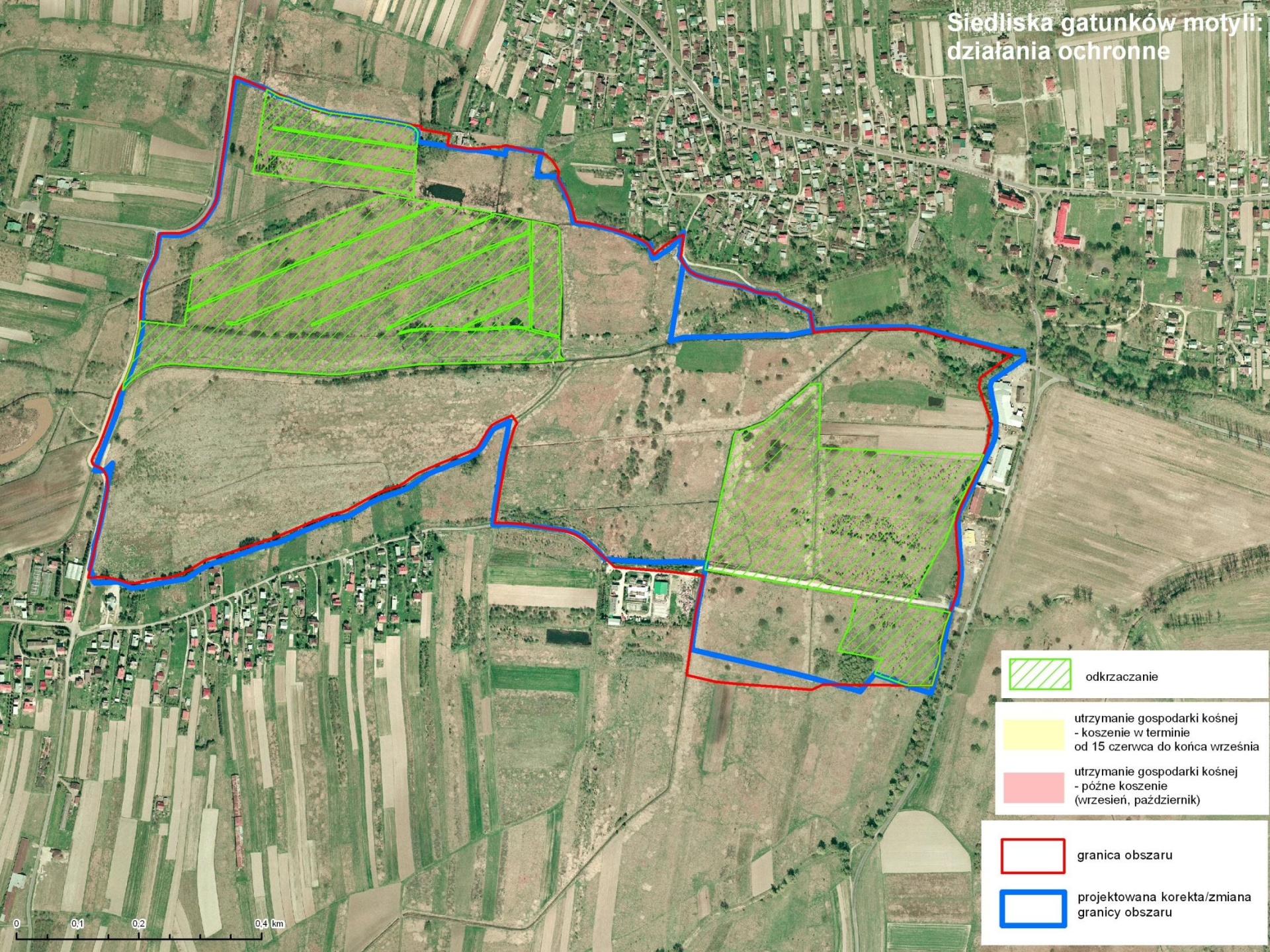


Pogwizdów Nowy

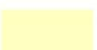
-  odkrzaczanie
-  utrzymanie gospodarki kośnej
- koszenie w terminie
od 15 czerwca do końca września
-  utrzymanie gospodarki kośnej
- późne koszenie
(wrzesień, październik)
-  granica obszaru
-  projektowana korekta/zmiana
granicy obszaru


0 0.15 0.3 0.6 km


Siedliska gatunków motyli: działania ochronne




 odkraczanie

 utrzymanie gospodarki kośnej
- koszenie w terminie
od 15 czerwca do końca września

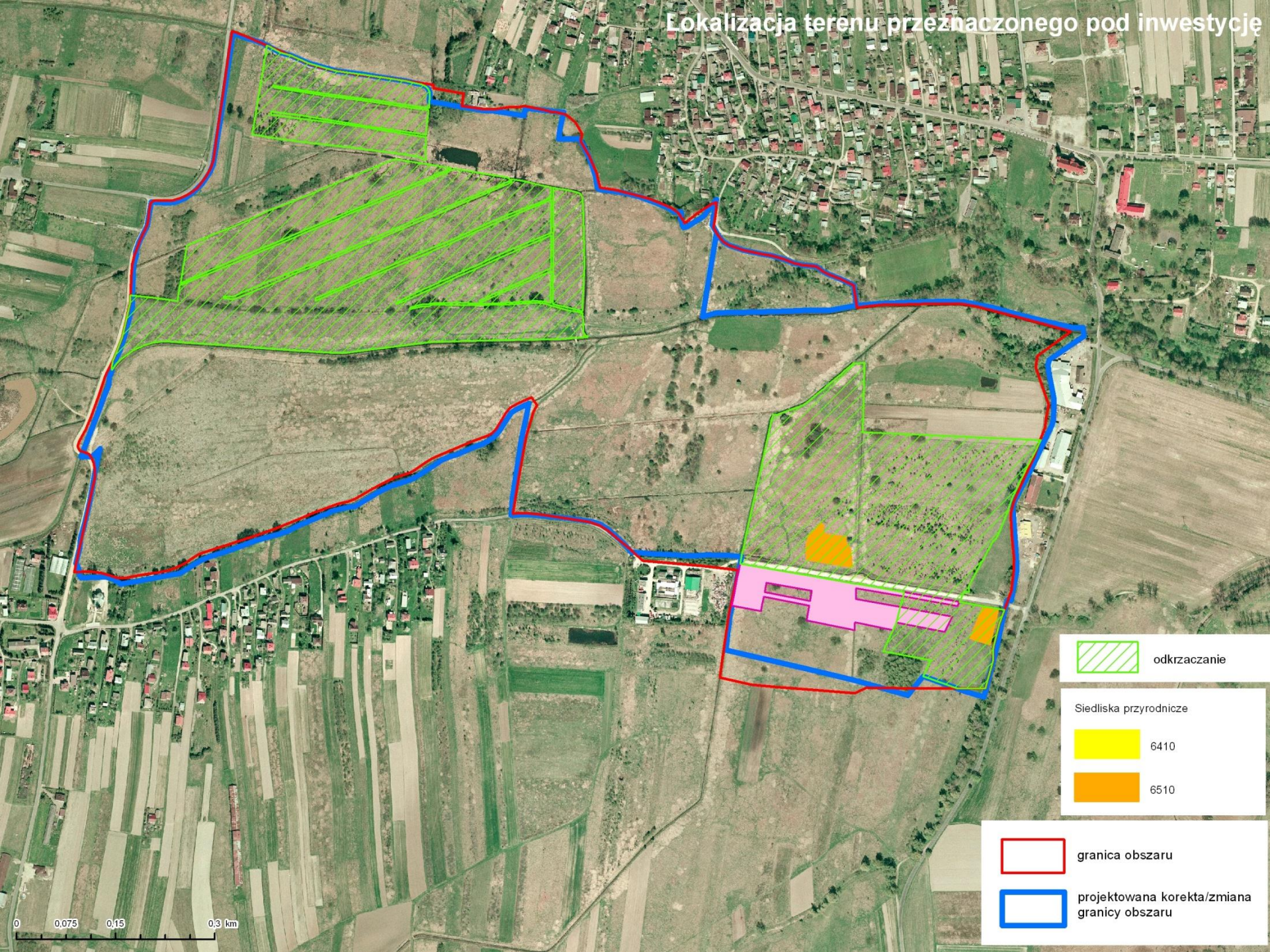
 utrzymanie gospodarki kośnej
- późne koszenie
(wrzesień, październik)


 granica obszaru

 projektowana korekta/zmiana
granicy obszaru

0 0,1 0,2 0,4 km

Lokalizacja terenu przeznaczzonego pod inwestycję




 odkrzaczanie

Siedliska przyrodnicze

 6410

 6510

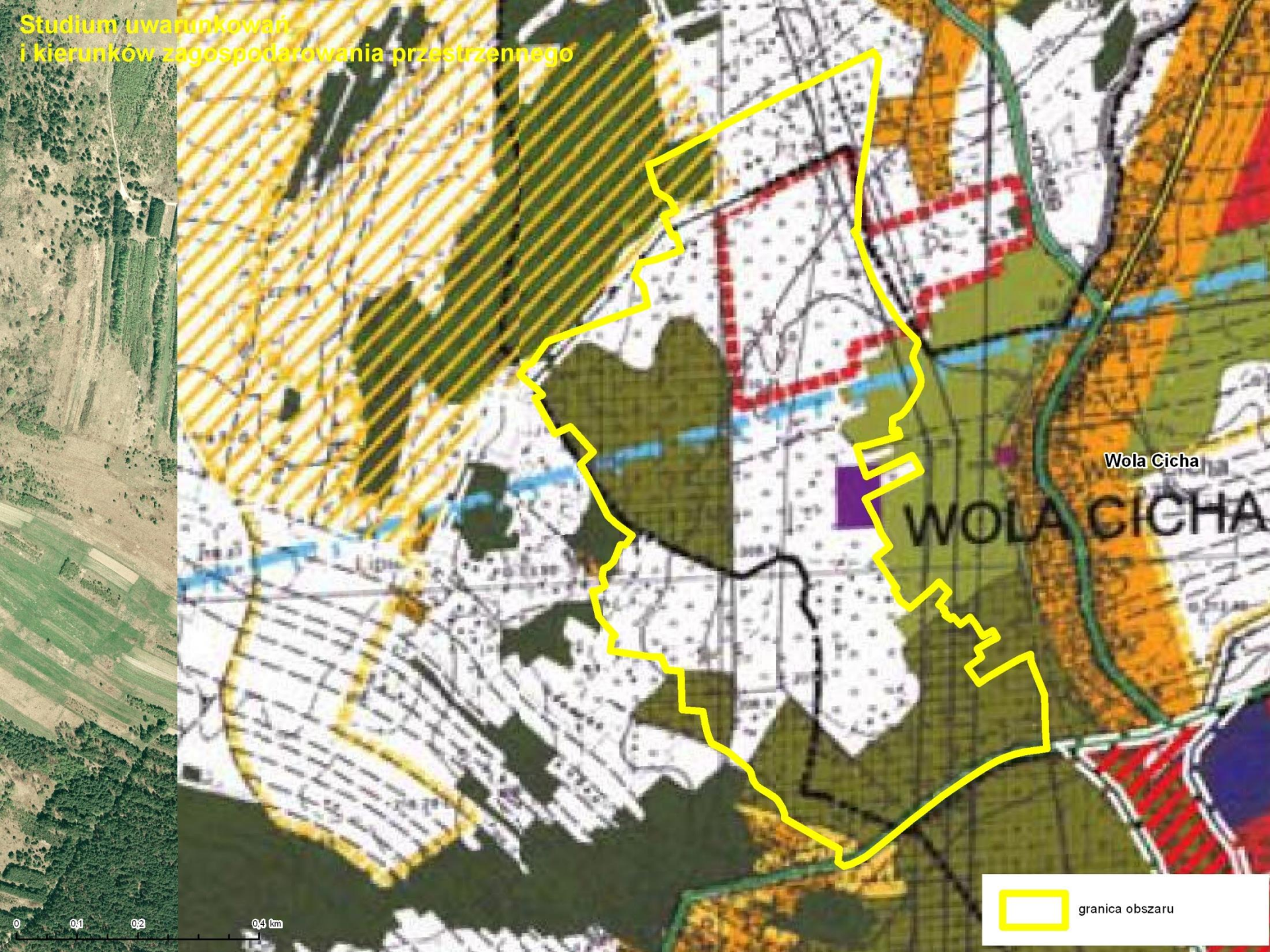
 granica obszaru

 projektowana korekta/zmiana granicy obszaru

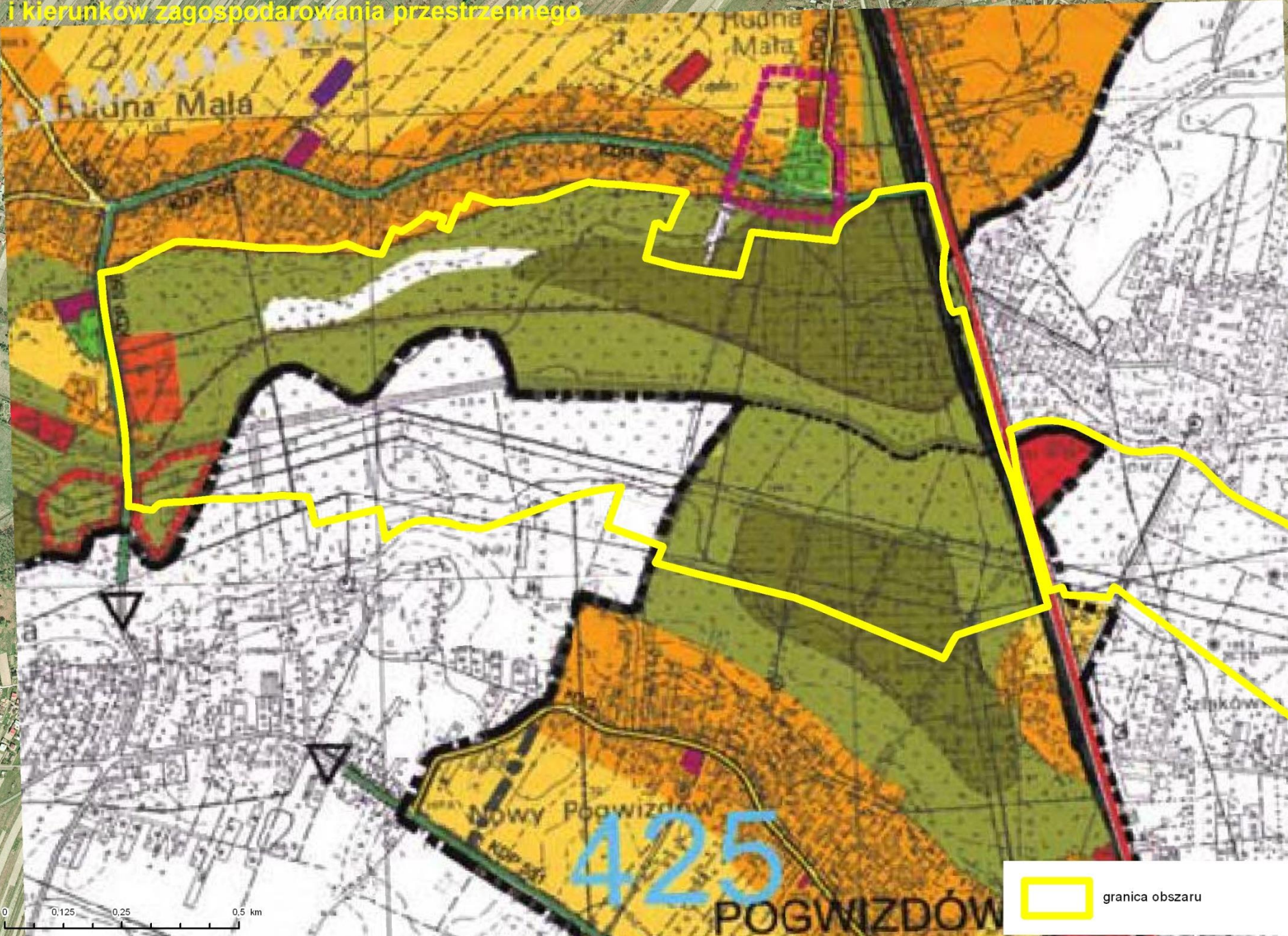
0 0,075 0,15 0,3 km

Dokumenty planistyczne

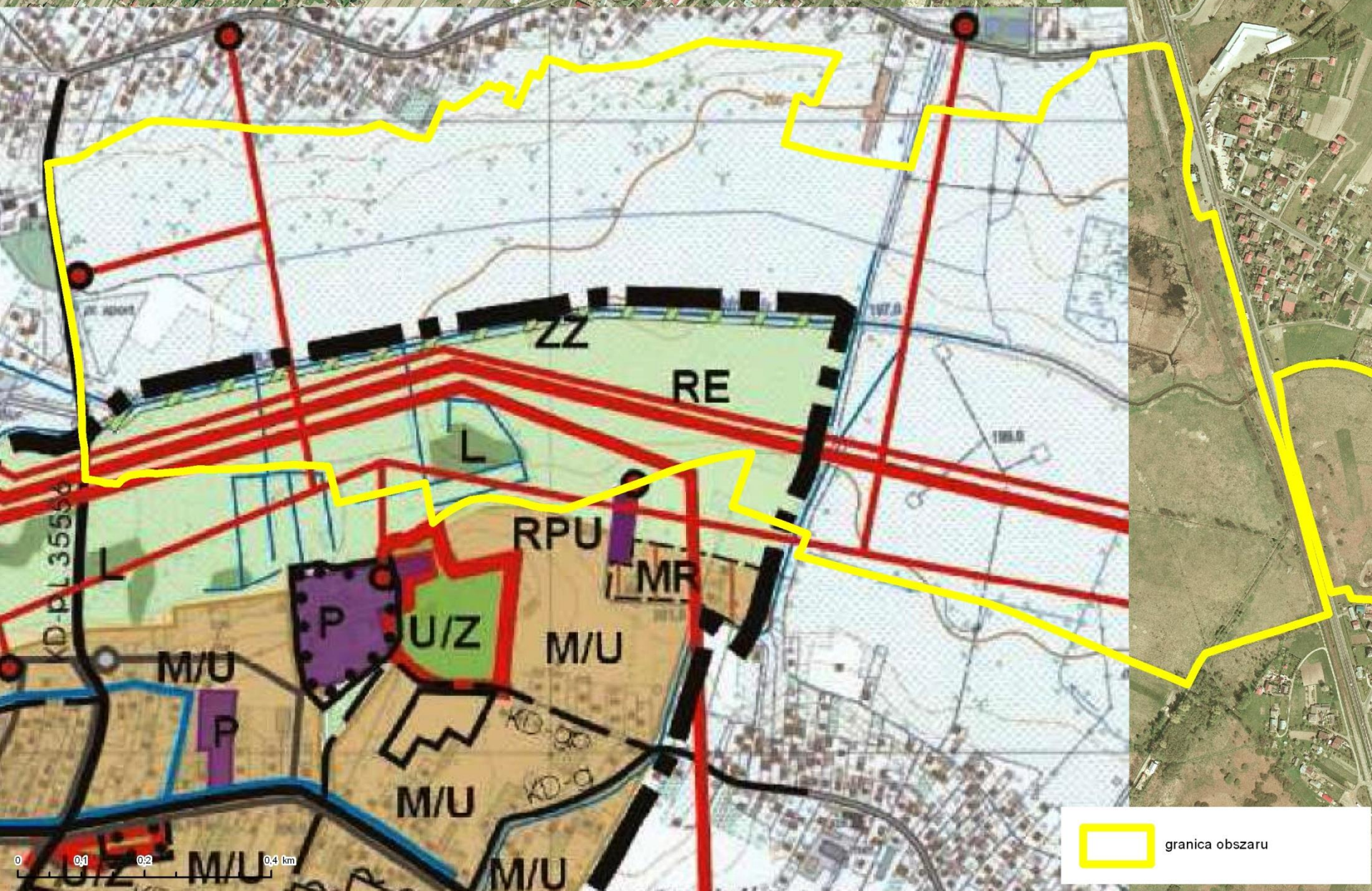
Studium uwarunkowań
i kierunków zagospodarowania przestrzennego



Studium uwarunkowań
i kierunków zagospodarowania przestrzennego

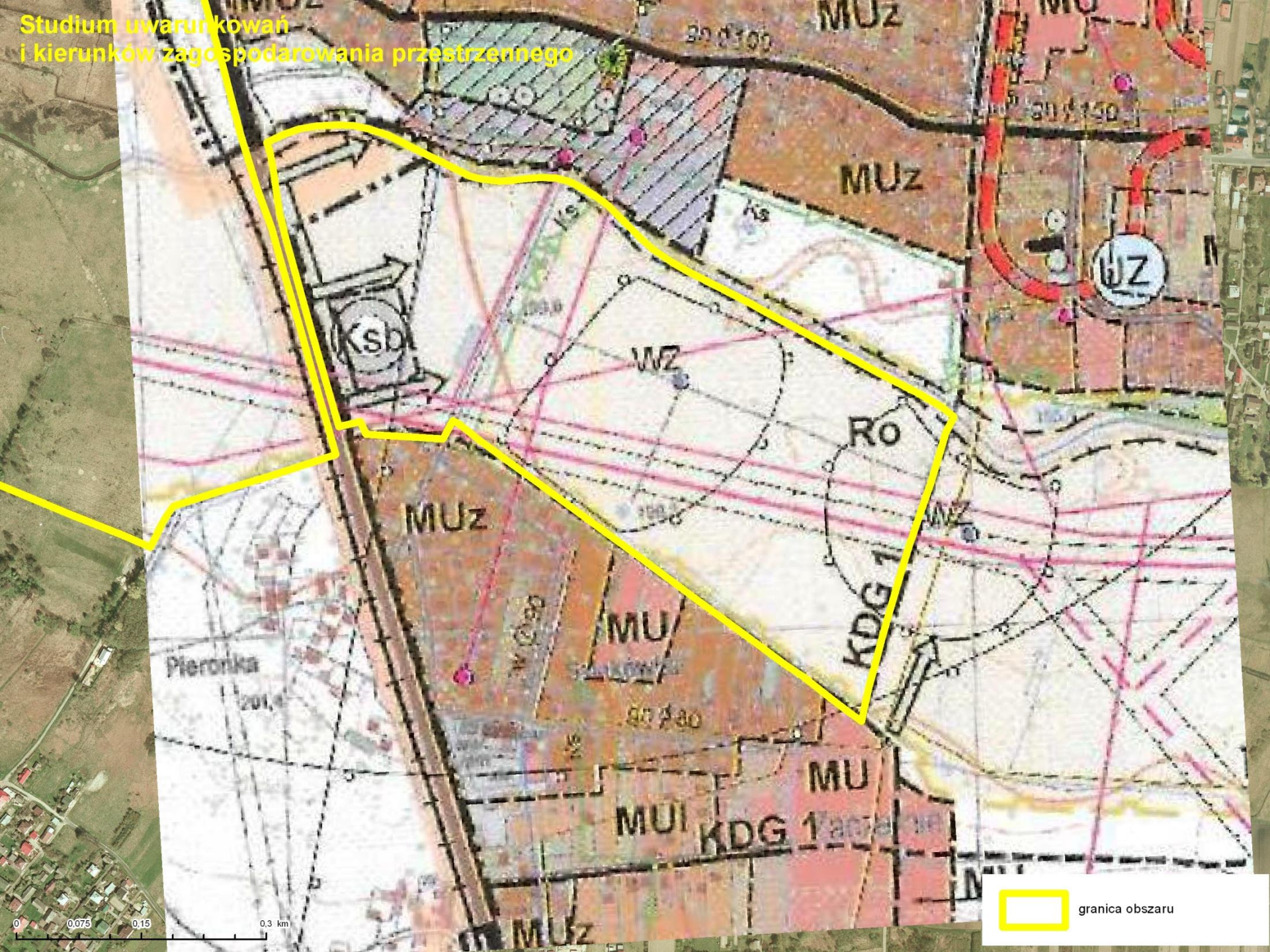



Studium uwarunkowań i kierunków zagospodarowania przestrzennego



 granica obszaru

Studium uwarunkowań i kierunków zagospodarowania przestrzennego



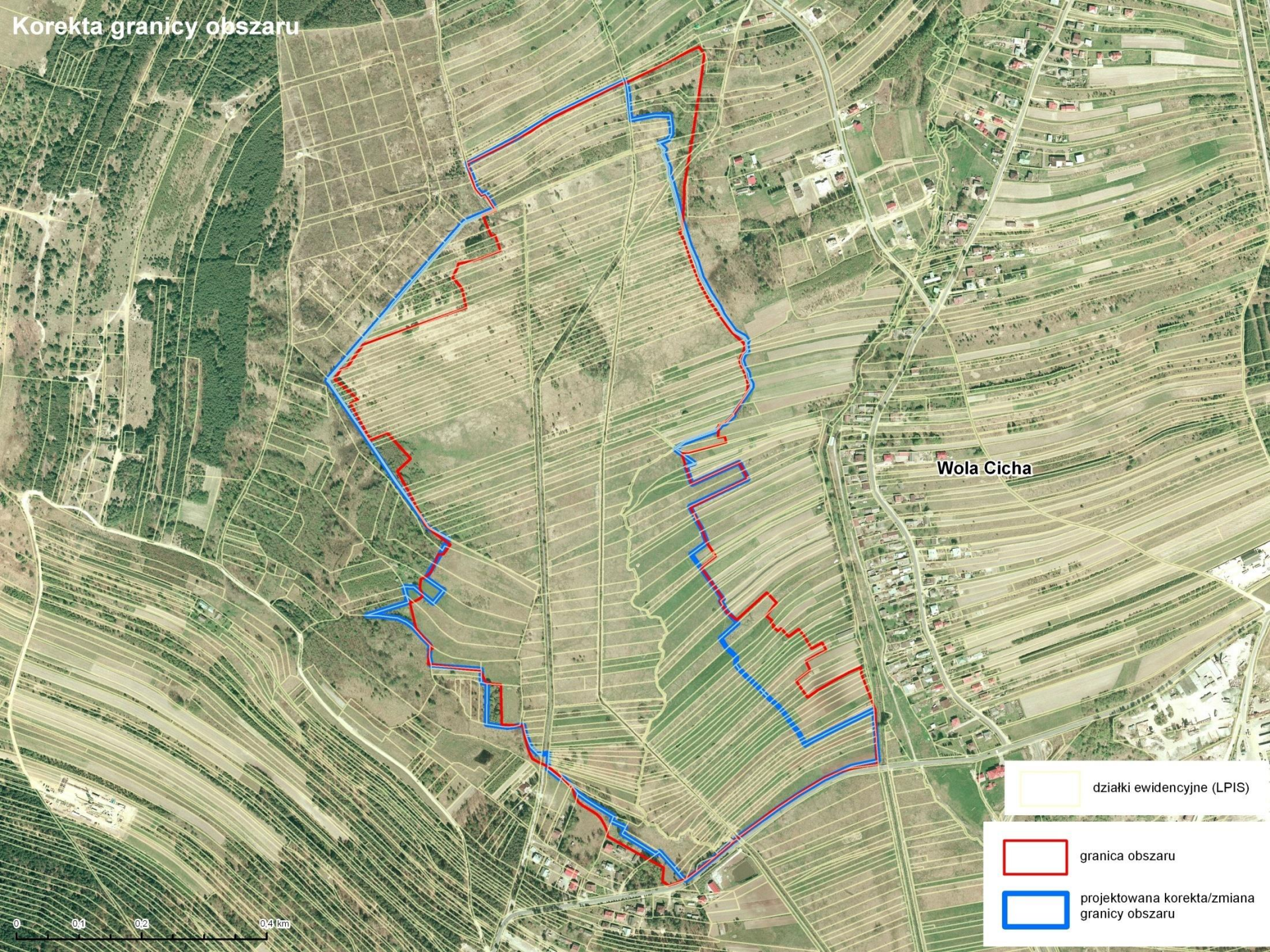
 granica obszaru

0 0.075 0.15 0.3 km


Wskazania do dokumentów planistycznych

Na gruntach ze zidentyfikowanymi siedliskami przyrodniczymi należy wprowadzić zapis o utrzymaniu dotychczasowego sposobu zagospodarowania. Zmiana użytkowania gruntów powinna być dopuszczalna jeżeli sprzyjać będzie zachowaniu siedlisk przyrodniczych i siedlisk gatunków lub jest wykonana w ramach planu zadań ochronnych.


Korekta granicy obszaru



Wola Cicha

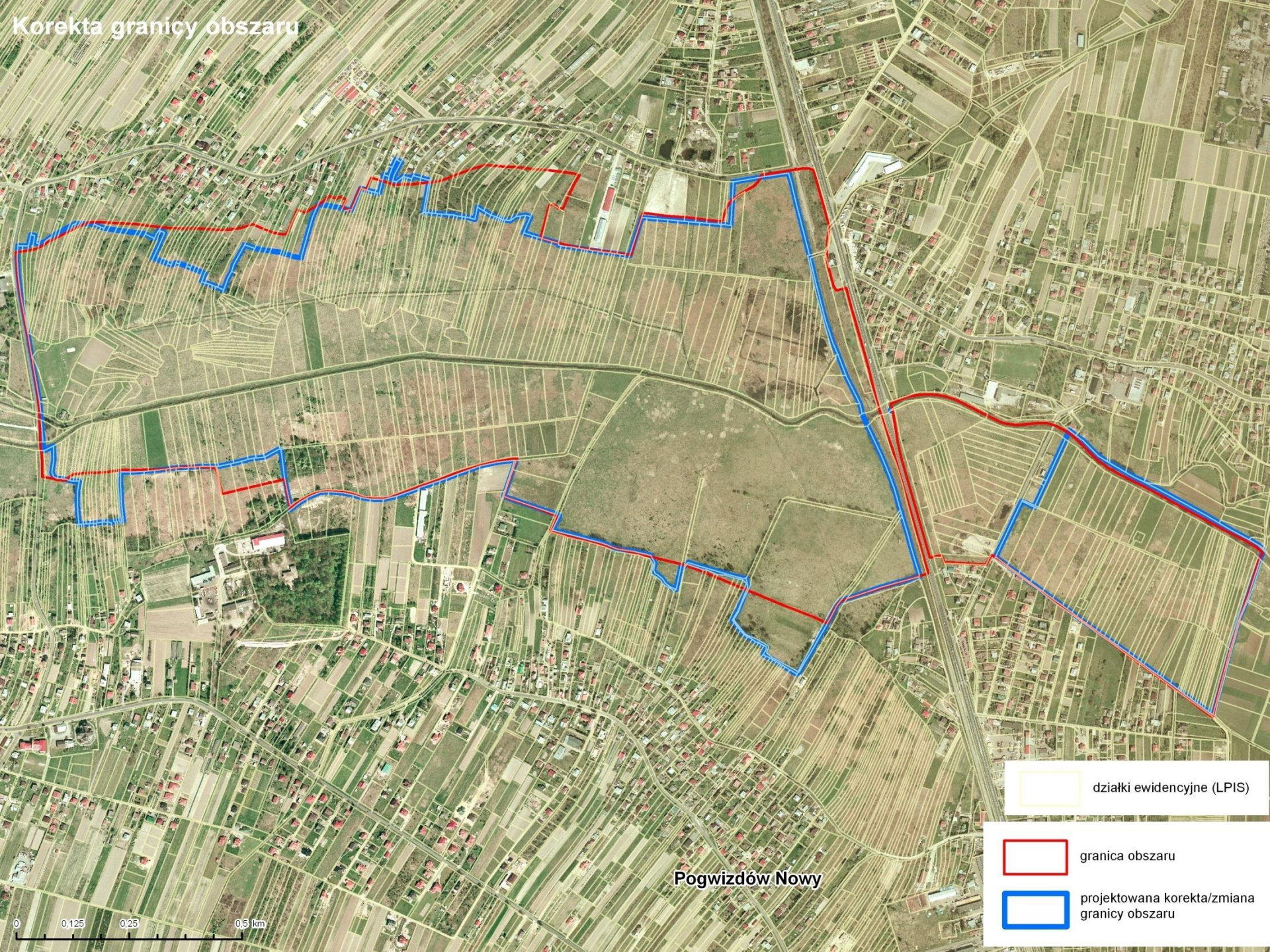
 działki ewidencyjne (LPIS)

 granica obszaru

 projektowana korekta/zmiana granicy obszaru

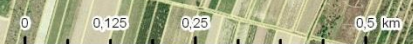
0 0.1 0.2 0.4 km

Korekta granicy obszaru

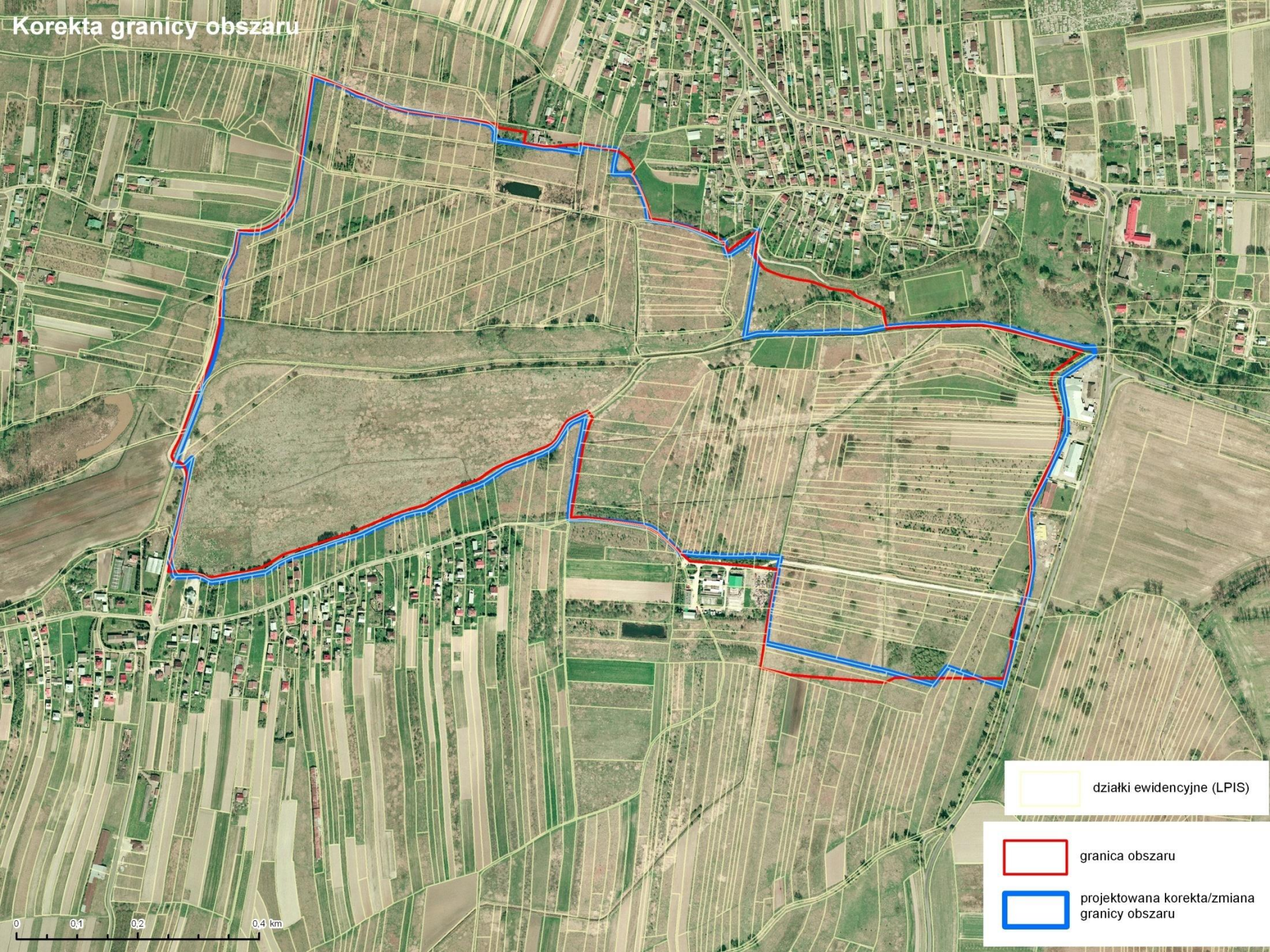



Pogwizdów Nowy

-  działki ewidencyjne (LPIS)
-  granica obszaru
-  projektowana korekta/zmiana granicy obszaru




Korekta granicy obszaru



 działki ewidencyjne (LPIS)

 granica obszaru

 projektowana korekta/zmiana granicy obszaru

0 0,1 0,2 0,4 km

Dziękuję za uwagę