

Minoką

PLH 060089

III spotkanie
Zespołu Lokalnej Współpracy
Narol, 05.06.2019.



Fundusze Europejskie
Infrastruktura i Środowisko



GENERALNA
DYREKCJA
OCHRONY
ŚRODOWISKA



REGIONALNA
DYREKCJA
OCHRONY
ŚRODOWISKA
W RZESZOWIE

Unia Europejska
Fundusz Spójności



Położenie i zasięg

Położenie administracyjne:

woj. lubelskie, powiat tomaszowski,
gmina Bełżec

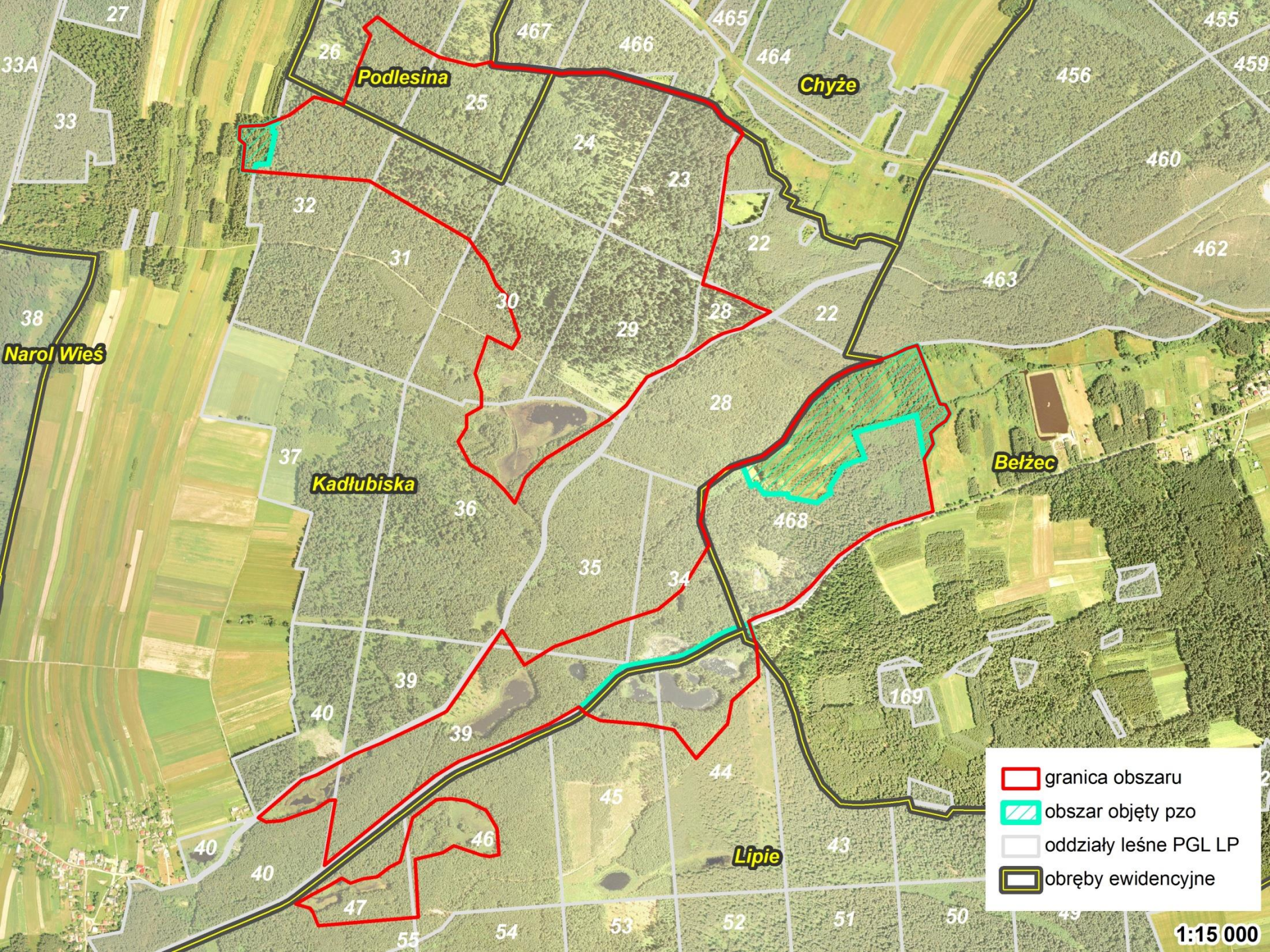
woj. podkarpackie, powiat lubaczowski,
gmina Narol

Powierzchnia: 177,92 ha

Powierzchnia opracowania: 14,88 ha

Wysokość npm: 277 – 312 m

Region biogeograficzny: kontynentalny



Podlesina

Chyże

Narol Wieś

Kadlubiska

Belżec

Lipie

1:15 000



NATURA 2000 - STANDARDOWY FORMULARZ DANYCH

dla obszarów specjalnej ochrony (OSO),
proponowanych obszarów mających znaczenie dla Wspólnoty (pOZW),
obszarów mających znaczenie dla Wspólnoty (OZW) oraz
specjalnych obszarów ochrony (SOO)

OBSZAR PLH060089

NAZWA
OBSZARU Minokąt

Przedmioty ochrony w obszarze - siedliska:

- 3150 Starorzecza i naturalne eutroficzne zbiorniki wodne ze zbiorowiskami z *Nympheion*, *Potamion*
- **7110 Torfowiska wysokie z roślinnością torfotwórczą (żywe)**
- 7140 Torfowiska przejściowe i trzęsawiska (przeważnie z roślinnością z *Scheuchzerio-Caricetea*)
- 9170 Grąd środkowoeuropejski i subkontynentalny (*Galio-Carpinetum*, *Tilio-Carpinetum*)
- **91D0 Bory i lasy bagienne** (*Vaccinio uliginosi-Betuletum pubescentis*, *Vaccinio uliginosi-Pinetum*, *Pino mugo-Sphagnetum*, *Sphagno girgensohnii-Piceetum* i brzozowo-sosnowe bagienne lasy borealne)
- 91P0 Wyżynny jodłowy bór mieszany (*Abietetum polonicum*)

Siedliska przyrodnicze

- granica obszaru
- projekt zmiany granicy
- obszary objęte pzo
- oddziały leśne PGL LP

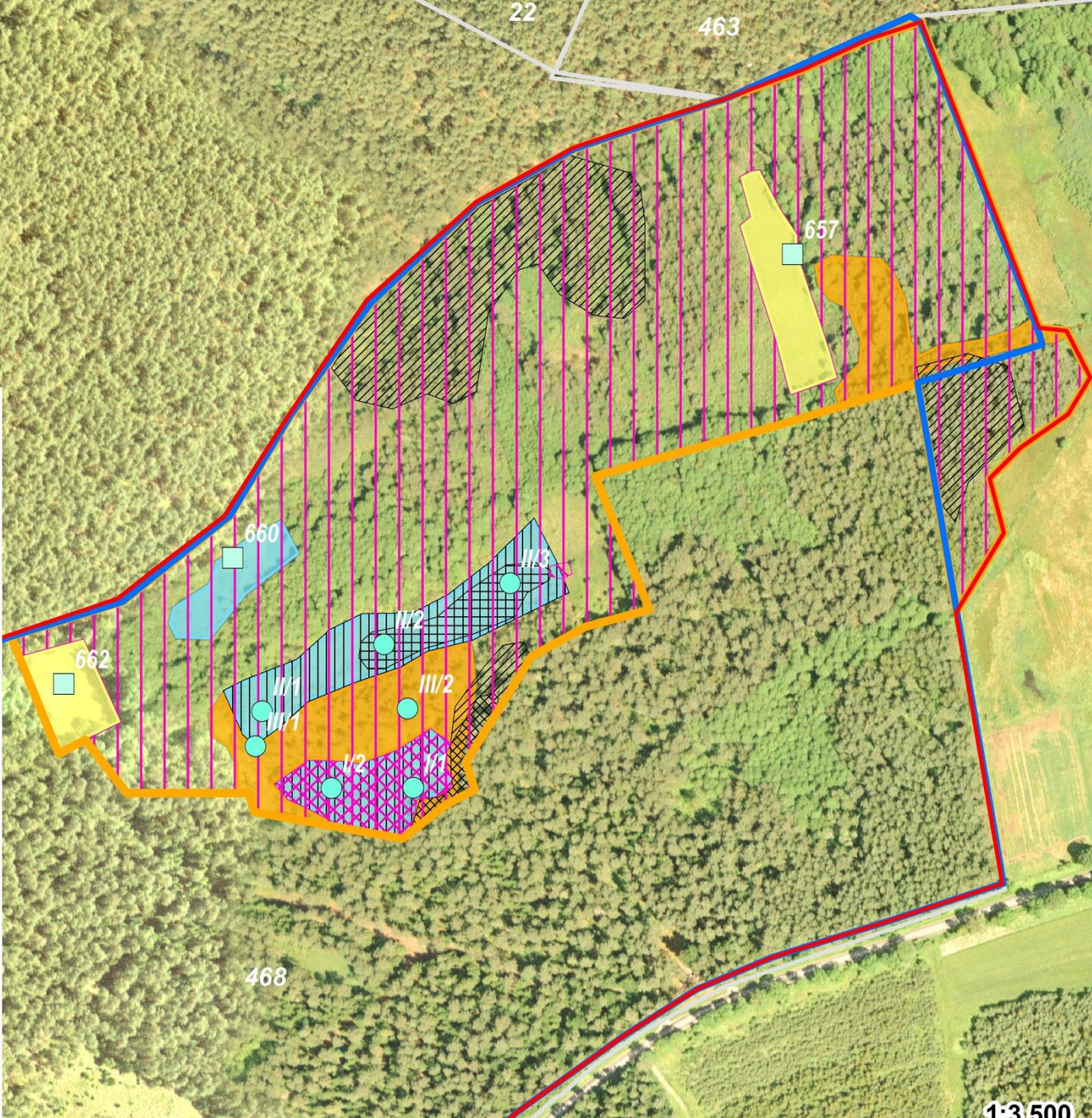
Siedliska przyrodnicze (kod)

- transekty monitoringowe (miejsca wykonania zdjęć fitos.)
- miejsca wykonania dodatkowych zdjęć fitosocjol.

6410
7110
91D0

Stanowiska roślin chronionych

- Drosera rotundifolia
- Ledum palustre
- Lycopodium annotinum
- Menyanthes trifoliata
- Sphagnum fallax
- Sphagnum palustre
- Sphagnum rubellum











Wyniki inwentaryzacji siedlisk

Na powierzchni objętej inwentaryzacją stwierdzono 4 siedliska przyrodnicze, zajmujące łącznie 4,07 ha.

Nie potwierdzono obecności opisanego wcześniej grądu subkontynentalnego.

Nowo stwierdzone siedliska - 6410 i 9130 - powinny zostać ujęte w SDF obszaru z oceną D.

Powierzchnie siedlisk przyrodniczych:

6410 łąki zmiennowilgotne	0,55 ha,
---------------------------	----------

7110 torfowiska wysokie	1,25 ha,
-------------------------	----------

9130 buczyna niżowa	1,13 ha,
---------------------	----------

91D0 bory i lasy bagienne	1,13 ha.
---------------------------	----------

Stan zachowania siedlisk – przedmiotów ochrony

Siedlisko 7110 Torfowiska wysokie na terenie objętym inwentaryzacją charakteryzuje się niezadowalającym stanem zachowania (U1), który wynika z jednej strony z wykształcenia niewyraźnej struktury kępkowo-dolinkowej, z drugiej natomiast z wkraczania drzew i krzewów w brzeźnych partiach torfowisk.

Siedlisko 91D0 Boru bagiennego zostało ocenione na FV z uwagi oceny uzyskane dla wskaźników kardynalnych. Biorąc pod uwagę młody obecnie wiek drzewostanu należy dążyć do zwiększenia udziału w drzewostanie starych drzew, a nawet zaniechać ich pozyskiwania z płątów, do których dostęp jest możliwy tylko od strony torfowisk.

Zagrożenia

Torfowiska wysokie z roślinnością torfotwórczą

- Istniejące
 - Osuszanie terenów podmokłych
 - Sukcesja
- Potencjalne
 - Zalesianie terenów otwartych

Bory i lasy bagienne

- Potencjalne
 - Osuszanie terenów podmokłych





Działania ochronne

Torfowiska wysokie z roślinnością torfotwórczą

- Przywrócenie właściwych stosunków hydrologicznych – montaż zastawek na rowach i przekopach odwadniających siedlisko.
- Usuwanie podrostu drzew i krzewów wkraczających w obręb siedliska (usunięcie obecnych zakrzewień - 1-2 rok obowiązywania planu, w zależności od potrzeb powtórzenie działania w 5 i 9 roku obowiązywania planu.
- Monitoring siedliska w oparciu o metodykę PMŚ GIOŚ.
Dwukrotnie, w 4 i 8 roku obowiązywania planu zadań ochronnych.

granica obszaru

obszar objęty pzo

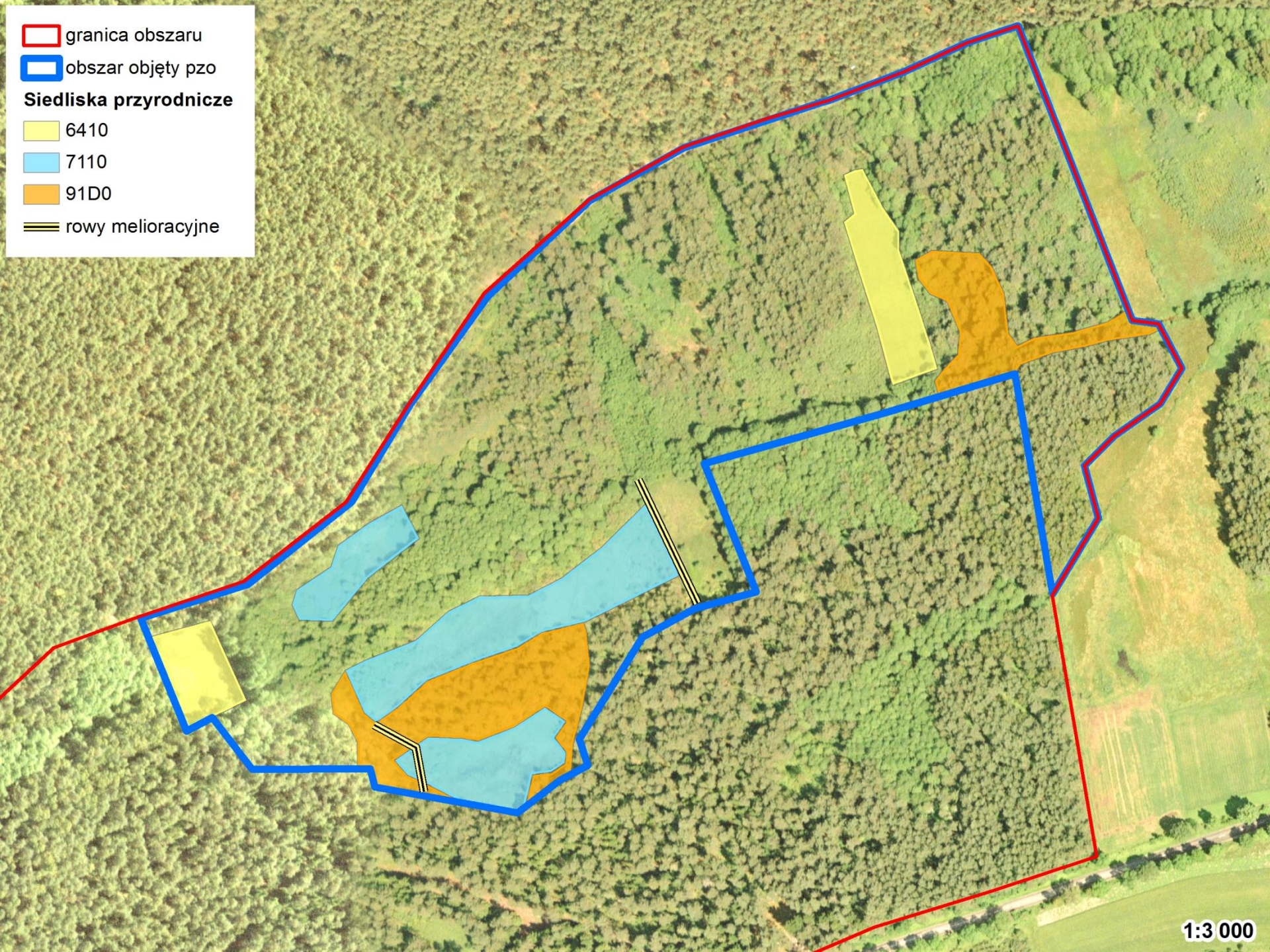
Siedliska przyrodnicze

6410

7110

91D0

rowy melioracyjne



Działania ochronne

Bór bagienny

- Pozostawienie bez użytkowania lub użytkowanie z zachowaniem areału, struktury i składu gatunkowego właściwego dla siedliska.
- Monitoring siedliska w oparciu o metodykę PMŚ GIOŚ.
Dwukrotnie, w 4 i 8 roku obowiązywania planu zadań ochronnych.

Wyniki inwentaryzacji gatunków zwierząt

Przeprowadzona inwentaryzacja nie wykazała stanowisk zalotki większej.

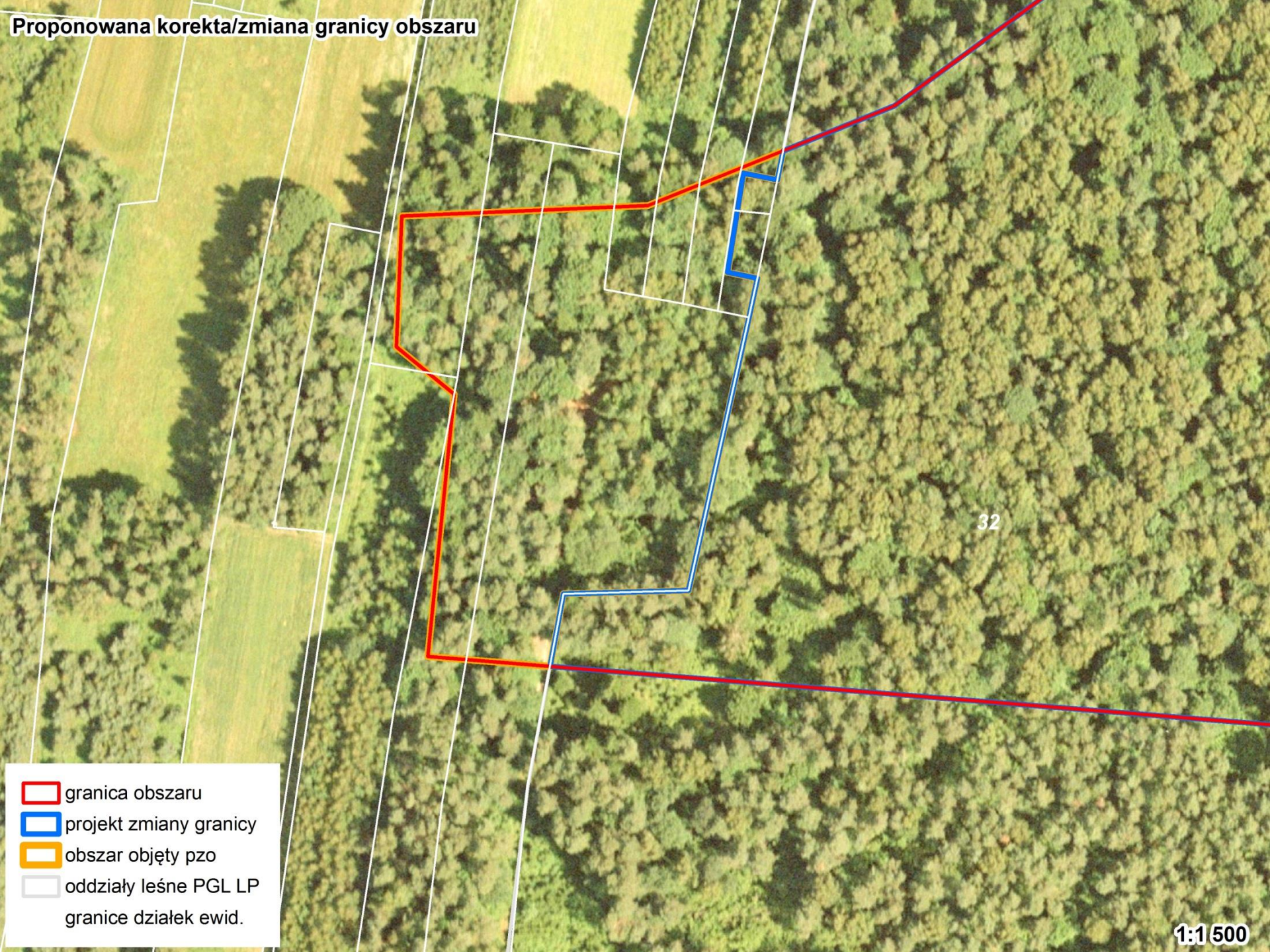
Propozycja korekty granic obszaru

Propozycja korekty wynikała głównie z dociągania granic do działek ewidencyjnych, a jeżeli było to nieuzasadnione to korygowano granicę tak, aby pokrywała się w terenie z łatwo wyodrębnianymi obiektami, np. skrajem lasu.






W ramach korekty zaproponowano także usunięcie dwóch fragmentów, na których nie stwierdzono występowania przedmiotów ochrony obszaru.

Uwzględnienie proponowanych korekt zmniejsza powierzchnię obszaru o 2,05 ha.

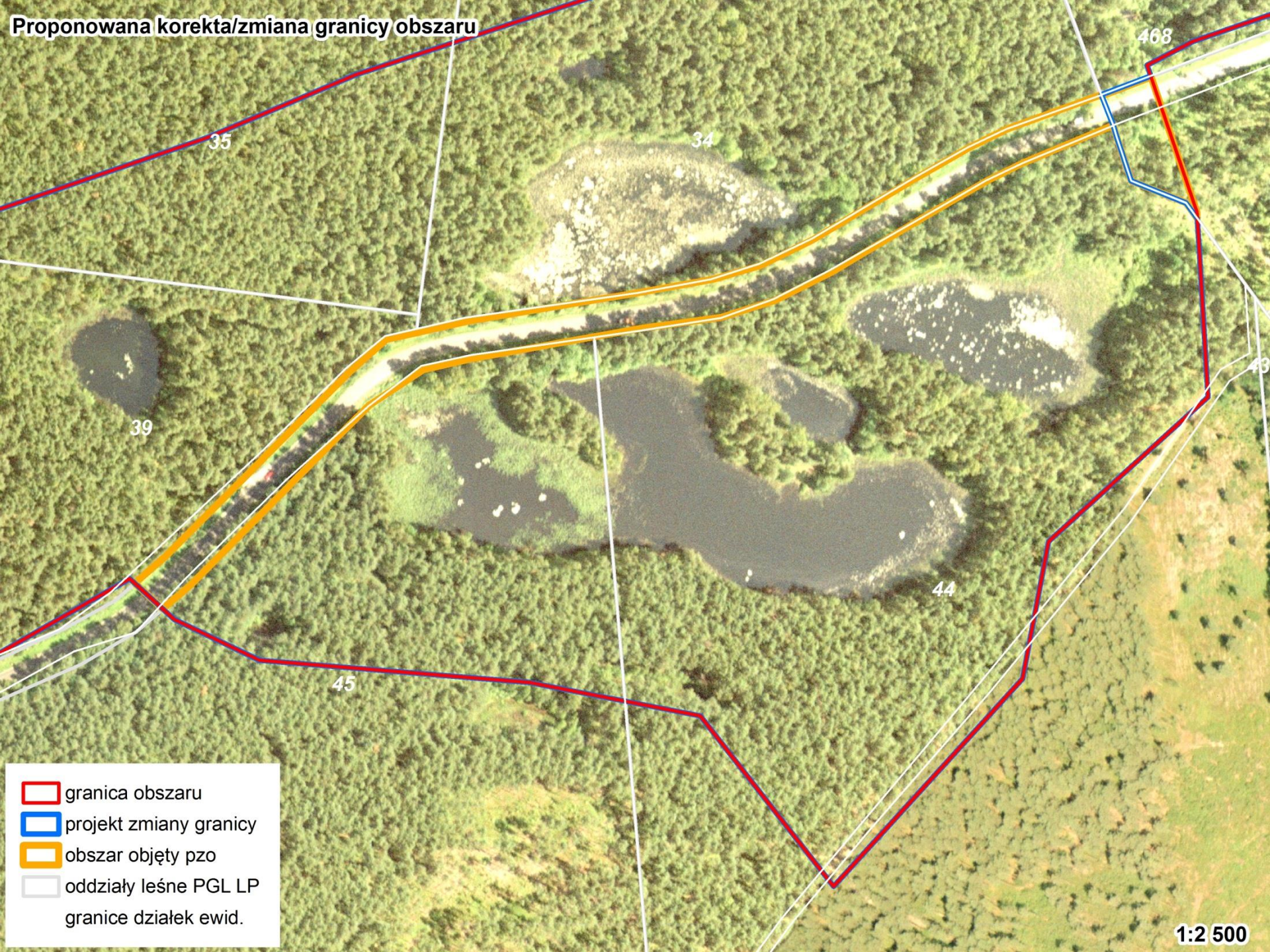
Proponowana korekta/zmiana granicy obszaru








32

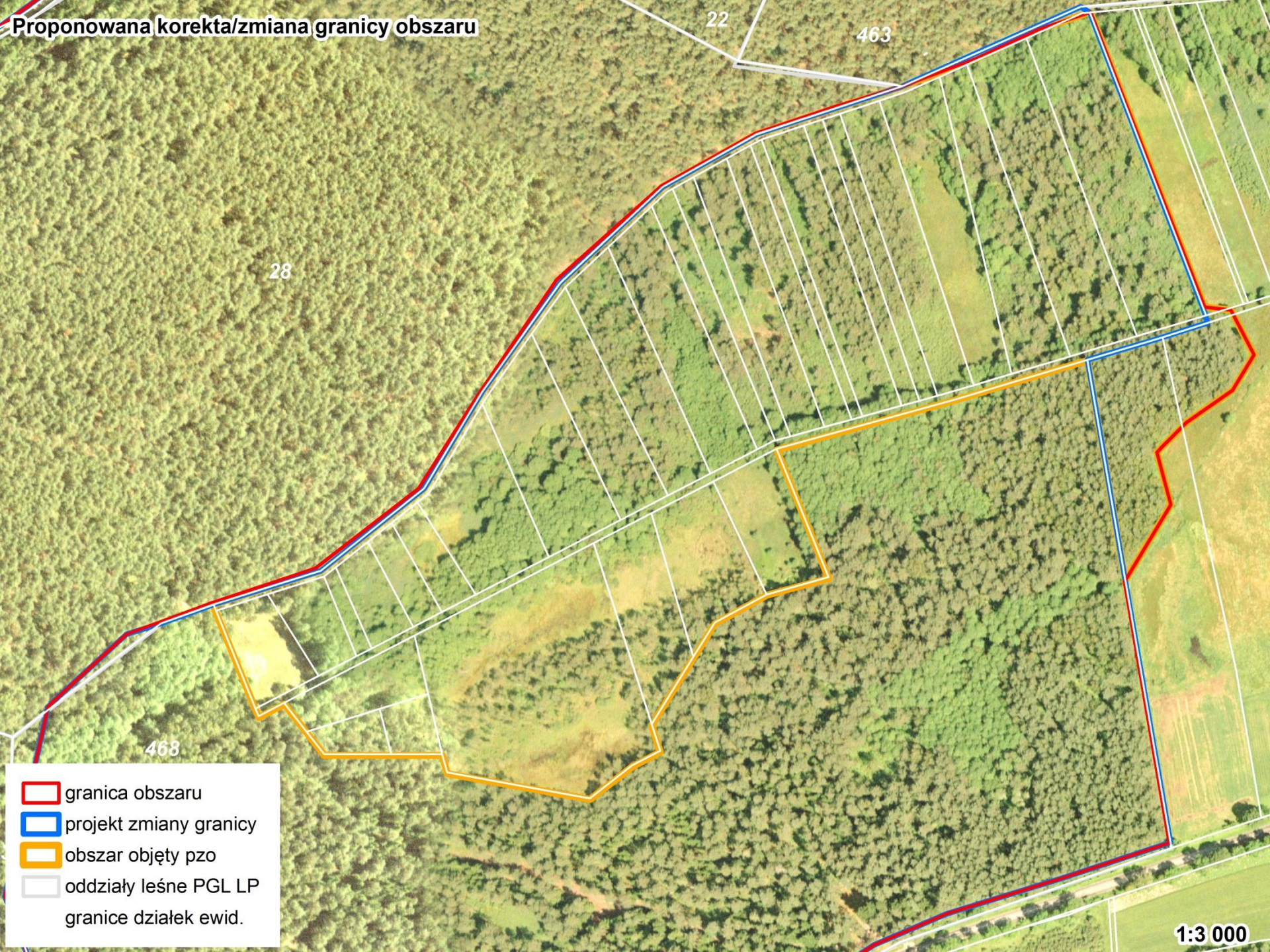
-  granica obszaru
-  projekt zmiany granicy
-  obszar objęty pzo
-  oddziały leśne PGL LP
-  granice działek ewid.





Proponowana korekta/zmiana granicy obszaru



-  granica obszaru
-  projekt zmiany granicy
-  obszar objęty pzo
-  oddziały leśne PGL LP
-  granice działek ewid.

Proponowana korekta/zmiana granicy obszaru



-  granica obszaru
-  projekt zmiany granicy
-  obszar objęty pzo
-  oddziały leśne PGL LP
granice działek ewid.

1:3 000

Uwagi do dokumentacji

Regionalna Dyrekcja LP w Krośnie

1. Wniosek by z listy zamieszczonej w pkt. 1.6 usunąć stowarzyszenie Pracownia na Rzecz Wszystkich Istot,
 - ad. 1. Zgodnie z informacjami przekazanymi przez RDOŚ w Rzeszowie organizacja interesowała się obszarem. Brak obecności przedstawiciela na spotkaniu ZLW nie jest podstawą do wykreślenia kogokolwiek z listy interesariuszy.
 - ad. 2. Informację dodano.
 - ad. 3. Wskazane zapisy dotyczą stanu referencyjnego, nie obecnego i wyjaśniają podstawy prognozowania oceny FV. Są więc prawidłowe.
2. Wniosek by w pkt. 2.6.3 dodać informację o braku siedlisk zalotki większej na terenie objętym pzo,
3. Uwaga, że zapisy znajdujące się w ostatniej kolumnie tabeli w pkt. 3.2 nie odpowiadają stanowi FV,

Regionalna Dyrekcja LP w Krośnie

- 4. Wniosek o doprecyzowanie położenia sąsiadujących z torfowiskami rowów melioracyjnych w pkt 6,
 - 5. Wniosek o zmianę zapisu w pkt. 6 dotyczącego boru bagiennego (Pozostawienie bez użytkowania lub użytkowanie z zachowaniem areału, struktury i składu gatunkowego właściwego dla siedliska) – propozycja usunięcia pierwszej części zdania "Pozostawienie bez użytkowania" lub zmianę kolejności składowych zdania na "Użytkowanie z zachowaniem areału, struktury i składu gatunkowego właściwego dla siedliska lub pozostawienie bez użytkowania",
- ad. 4. Położenie doprecyzowano – położenie rowów naniesiono na załącznik mapowy.
 - ad. 5. Brak uzasadnienia dla proponowanej zmiany – brak użytkowania wraz z utrzymaniem właściwych warunków hydrologicznych jest optymalnym rozwiązaniem dla borów bagiennych.

Regionalna Dyrekcja LP w Krośnie

6. Wniosek o zmianę kodów zagrożeń z SDF, - usunięcie zagrożenia
B - leśnictwo,
doprecyzowane jako B01,
D01.02 - usunięcie skoro nie zostało takie zagrożenie zdefiniowane dla żadnego z przedmiotów ochrony,
F02.03 - usunięcie wędkarstwa, które również nie zostało zdefiniowane jako zagrożenie dla żadnego z przedmiotów ochrony.

ad. 6. Niniejszy dokument obejmuje niewielką część obszaru, zaledwie 8% powierzchni. Nie można więc na jego podstawie usuwać zagrożeń ujętych w SDF, który dotyczy całego obszaru.

Generalna Dyrekcja Ochrony Środowiska

1. W pkt. 1.2. wskazano, że jeżeli wymienione w tabeli plany urządzenia lasu dla nadleśnictw zawierają zakres pzo, należy to zaznaczyć.
 - ad. 1 Zapisów nie zmieniono – wskazane plany urządzenia lasu nie zawierają zakresu pzo.
2. W pkt. 6, przy siedlisku boru bagiennego wskazano, że należy uzupełnić zapis w kolumnie 5 Podmiot odpowiedzialny za wykonanie dodając „w porozumieniu ze sprawującym nadzór nad obszarem Natura 2000”.
 - ad. 2 Zapis uzupełniono.

Kontakt

Koordynator projektu planu zadań ochronnych
dla obszaru Minokąt

Dominik Wróbel

tel.: 503 765 895

e-mail: pterido@interia.pl



Fundusze Europejskie
Infrastruktura i Środowisko



GENERALNA
DYREKCJA
OCHRONY
ŚRODOWISKA



REGIONALNA
DYREKCJA
OCHRONY
ŚRODOWISKA
W RZESZOWIE

Unia Europejska
Fundusz Spójności

