



**Unia Europejska**  
Fundusz Spójności



# Plan zadań ochronnych dla obszaru Natura 2000

## **Patria nad Odrzechową PLH180028**

w województwie podkarpackim

**Wykonawca:  
Dominik Wróbel**

**na zlecenie Regionalnej Dyrekcji Ochrony Środowiska  
w Rzeszowie  
2019 r.**

**Autor:**

**Dominik Wróbel – koordynator projektu PZO, ekspert botanik, entomolog, herpetolog**

# SPIS TREŚCI

1. Etap wstępny pracy nad Planem.....	4
1.1. Informacje ogólne .....	4
1.2. Ustalenie terenu objętego Planem .....	5
1.3. Mapa obszaru Natura 2000 .....	6
1.4. Opis założeń do sporządzenia Planu .....	17
1.5. Przedmioty ochrony wg obowiązującego SDF (stan na dzień 29 kwietnia 2019 r.).....	20
1.6. Kluczowe instytucje/osoby dla obszaru i zakres ich odpowiedzialności .....	21
1.7. Zespół Lokalnej Współpracy.....	22
2. Etap II Opracowanie projektu Planu .....	22
2.1. Ogólna charakterystyka obszaru .....	22
2.2. Struktura własności i użytkowania gruntów .....	24
2.3. Zagospodarowanie terenu i działalność człowieka .....	24
2.4. Istniejące i projektowane plany/programy/projekty dotyczące zagospodarowania przestrzennego.....	25
2.5. Informacja o przedmiotach ochrony objętych Planem wraz z zakresem prac terenowych – dane zweryfikowane .....	25
2.5.1. Typy siedlisk przyrodniczych.....	25
2.5.2. Gatunki roślin i ich siedliska występujące na terenie obszaru .....	27
2.5.3. Gatunki zwierząt i ich siedliska występujące na terenie obszaru.....	27



**Fundusze Europejskie**  
Infrastruktura i Środowisko



**Unia Europejska**  
Fundusz Spójności



## Dokumentacja Planu zadań ochronnych dla obszaru Natura 2000 Patria nad Odrzechową PLH180028 w województwie podkarpackim

### 1. Etap wstępny pracy nad Planem

#### 1.1. Informacje ogólne

<b>Nazwa obszaru</b>	Patria nad Odrzechową
<b>Kod obszaru</b>	PLH180028
<b>Opis granic obszaru</b>	Załącznik nr 1 (tabela punktów załamania granic)
<b>SDF</b>	Załącznik nr 2 (plik PDF Standardowego Formularza Danych)
<b>Położenie</b>	województwo podkarpackie, powiat sanocki, gmina Zarszyn, miejscowości: Pielnia, Nowosielce, Długie, Odrzechowa, Posada Zarszyńska
<b>Powierzchnia obszaru (w ha)</b>	572,89
<b>Status prawny</b>	Obszar zatwierdzony jako obszar mający znaczenie dla Wspólnoty decyzją Komisji Europejskiej 2011/64/UE [decyzja Komisji z dnia 10 stycznia 2011 r. w sprawie przyjęcia na mocy dyrektywy Rady 92/43/EWG czwartego zaktualizowanego wykazu terenów mających znaczenie dla Wspólnoty składających się na kontynentalny region biogeograficzny, notyfikowana jako dokument nr C(2010) 9669; Dziennik Urzędowy Unii Europejskiej L 33/146 z 08.02.2011]. Aktualny status prawny, powierzchnia obszaru oraz jego współrzędne geograficzne regulowane są na mocy Decyzji Wykonawczej Komisji (UE) 2019/18 z dnia 14 grudnia 2018 r. w sprawie przyjęcia dwunastego zaktualizowanego wykazu terenów mających znaczenie dla Wspólnoty składających się na kontynentalny region biogeograficzny [notyfikowana jako dokument nr C(2018) 8528)].
<b>Termin przystąpienia do sporządzenia Planu</b>	29-04-2019
<b>Termin zatwierdzenia Planu</b>	
<b>Wykonawca projektu Planu</b>	Dominik Wróbel, <a href="mailto:pterido@interia.pl">pterido@interia.pl</a> , tel. 503765895
<b>Planista Regionalny / Osoba odpowiedzialna w RDOŚ</b>	Olimpia Bator, <a href="mailto:olimpia.bator.rzeszow@rdos.gov.pl">olimpia.bator.rzeszow@rdos.gov.pl</a> , Krzysztof Cholewa <a href="mailto:krzysztof.cholewa.rzeszow@rdos.gov.pl">krzysztof.cholewa.rzeszow@rdos.gov.pl</a> . (17) 785-00-44, wew. 666
<b>Sprawujący nadzór</b>	Regionalny Dyrektor Ochrony Środowiska w Rzeszowie, al. Józefa Piłsudskiego 38, 35-001 Rzeszów; Tel: (17) 785-00-44; fax: (17) 852-11-09; e-mail: <a href="mailto:sekretariat.rzeszow@rdos.gov.pl">sekretariat.rzeszow@rdos.gov.pl</a>



**Fundusze Europejskie**  
Infrastruktura i Środowisko



**Unia Europejska**  
Fundusz Spójności



## 1.2. Ustalenie terenu objętego Planem

Lp.	Nazwa krajowej formy ochrony przyrody lub nadleśnictwa, pokrywającej/go się z obszarem, która/e może powodować wyłączenie części terenu ze sporządzania <i>Planu</i>	Dokument planistyczny	Uzasadnienie wyłączenia części terenu ze sporządzania PZO	Powierzchnia krajowej formy ochrony przyrody lub nadleśnictwa pokrywająca się z obszarem [ha]
1.	Nadleśnictwo Rymanów	Plan urządzenia lasu dla Nadleśnictwa Rymanów na lata 2019-2028	Art. 28 ust. 11 ustawy z dnia 16 kwietnia 2004 r. o ochronie przyrody (Dz. U. z 2018 r., poz. 1614 ze zm.) Dokument zawiera zakres planu zadań ochronnych dla części obszaru Natura 2000 położonego na gruntach w zarządzie nadleśnictwa.	475,48
2.	Obszar Chronionego Krajobrazu Beskidu Niskiego	-	-	572,89

Teren objęty pzo: część obszaru Natura 2000 Patria nad Odrzechową PLH180028 poza gruntami PGL LP o powierzchni 97,41 ha



**Fundusze Europejskie**  
Infrastruktura i Środowisko

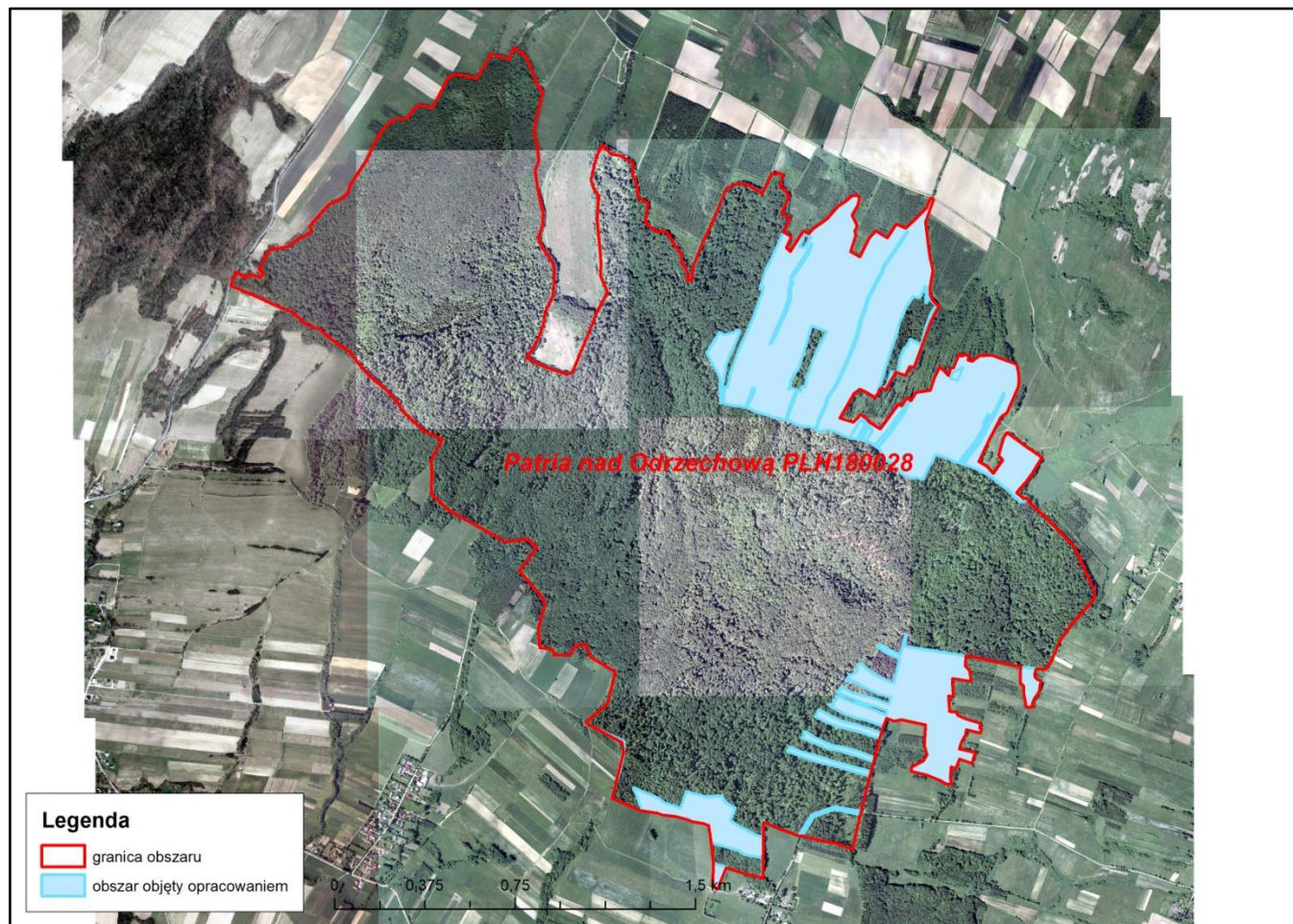


**Unia Europejska**  
Fundusz Spójności



### 1.3. Mapa obszaru Natura 2000

Mapa obszaru Natura 2000 objętego Planem





**Fundusze Europejskie**  
Infrastruktura i Środowisko



**Unia Europejska**  
Fundusz Spójności



## Opis granic obszaru Natura 2000 objętego Planem

Sporządzono w oparciu o układ współrzędnych płaskich prostokątnych PL-1992, zgodnie z § 3 ust. 1 pkt. 4 rozporządzenia Rady Ministrów z dnia 15 października 2012 r. w sprawie państwowego systemu odniesień przestrzennych (Dz. U. z 2012 r., poz. 1247).

Enklawa	Lp	X	Y
1	1	189682,22	718448,46
1	2	189595,96	718412,40
1	3	189602,85	718393,10
1	4	189700,78	718396,96
1	5	189701,71	718396,85
1	6	189690,27	718431,43
1	7	189684,29	718449,50
2	8	189869,58	718607,11
2	9	189870,91	718603,67
2	10	189838,29	718604,14
2	11	189724,12	718601,98
2	12	189640,53	718602,20
2	13	189641,20	718599,22
2	14	189642,29	718599,23
2	15	189642,29	718599,23
2	16	189724,35	718599,75
2	17	189736,71	718526,72
2	18	189756,28	718497,88
2	19	189786,26	718386,95
2	20	189859,27	718375,87
2	21	189866,16	718355,19
2	22	189874,43	718310,39

Enklawa	Lp	X	Y
2	23	189884,08	718286,95
2	24	189896,49	718238,70
2	25	189902,69	718185,63
2	26	189909,59	718165,64
2	27	189921,32	718092,98
2	28	189923,59	718090,01
2	29	189926,47	718097,40
2	30	190016,94	718063,36
2	31	189973,55	718166,07
2	32	189950,49	718197,43
2	33	189947,89	718208,72
2	34	189940,78	718232,78
2	35	189929,42	718258,50
2	36	190000,12	718283,92
2	37	189998,07	718291,64
2	38	189977,04	718370,66
2	39	189978,56	718385,68
2	40	189982,86	718428,34
2	41	189953,49	718448,31
2	42	189932,20	718487,83
2	43	189879,38	718466,51
2	44	189859,63	718496,52

Enklawa	Lp	X	Y
2	45	189818,48	718574,06
2	46	189812,14	718600,56
2	47	189873,23	718601,14
2	48	189873,20	718607,13
3	49	189903,42	719006,63
3	50	189903,42	719006,63
3	51	189926,00	718899,65
3	52	189896,76	718813,70
3	53	189818,38	718766,98
3	54	189815,81	718766,10
3	55	189814,01	718753,05
3	56	189814,09	718752,85
3	57	189815,05	718753,18
3	58	189822,90	718755,84
3	59	189904,15	718804,25
3	60	189937,82	718901,64
3	61	189915,90	719010,60
3	62	189904,19	719007,28
3	63	189903,31	719007,08
4	64	191668,98	719112,80
4	65	191675,80	719096,69
4	66	191675,97	719096,77



**Fundusze Europejskie**  
Infrastruktura i Środowisko



**Unia Europejska**  
Fundusz Spójności



Enklawa	Lp	X	Y
4	67	191684,50	719115,03
4	68	191717,21	719126,36
4	69	191743,45	719133,28
4	70	191742,77	719149,27
4	71	191741,33	719152,85
4	72	191741,20	719153,18
5	73	190141,13	719066,84
5	74	190122,94	719062,46
5	75	190147,68	718993,22
5	76	190170,52	718914,45
5	77	190174,42	718893,04
5	78	190177,83	718874,37
5	79	190202,04	718813,25
5	80	190216,88	718777,09
5	81	190223,90	718762,77
5	82	190226,30	718771,77
5	83	190229,29	718771,99
5	84	190231,22	718774,33
5	85	190247,57	718770,14
5	86	190249,73	718779,08
5	87	190249,45	718779,50
5	88	190224,45	718817,35
5	89	190193,48	718884,93
5	90	190191,17	718896,39
5	91	190186,70	718918,50
5	92	190182,11	718941,29
5	93	190166,72	718995,54
5	94	190141,29	719066,88

Enklawa	Lp	X	Y
6	95	190084,25	719051,96
6	96	190065,86	719046,78
6	97	190087,94	718958,05
6	98	190107,85	718897,31
6	99	190113,90	718870,68
6	100	190121,77	718836,03
6	101	190157,66	718727,53
6	102	190164,98	718706,89
6	103	190166,30	718703,17
6	104	190185,16	718712,98
6	105	190171,13	718746,97
6	106	190169,47	718751,01
6	107	190169,00	718752,14
6	108	190144,06	718839,81
6	109	190123,86	718901,31
6	110	190105,96	718968,22
6	111	190084,64	719051,09
6	112	190084,40	719052,00
7	113	190114,96	718010,74
7	114	190162,54	718022,56
7	115	190160,60	718022,47
7	116	190136,12	718019,79
7	117	190113,68	718014,39
7	118	190077,69	718005,72
7	119	190022,43	717987,74
8	120	190203,93	718016,13
8	121	190260,61	717908,90
8	122	190262,10	717906,07

Enklawa	Lp	X	Y
8	123	190210,77	718021,79
8	124	190209,24	718024,82
8	125	190164,69	718022,67
9	126	191722,92	718421,80
9	127	191725,73	718420,30
9	128	191776,09	718393,47
9	129	191781,52	718390,57
9	130	191823,27	718368,94
9	131	191909,22	718421,97
9	132	191898,64	718439,02
9	133	191899,30	718442,69
9	134	191900,29	718448,05
9	135	191905,15	718474,75
9	136	191906,11	718480,03
9	137	191918,23	718494,10
9	138	191917,08	718496,94
9	139	191915,95	718499,75
9	140	191912,98	718507,08
9	141	191868,40	718489,90
9	142	191839,84	718477,18
9	143	191805,32	718461,44
9	144	191791,16	718457,06
9	145	191768,35	718449,08
9	146	191715,00	718440,04
9	147	191688,80	718433,36
9	148	191663,60	718430,19
9	149	191612,99	718433,88
9	150	191614,42	718426,20





**Fundusze Europejskie**  
Infrastruktura i Środowisko



**Unia Europejska**  
Fundusz Spójności



Enklawa	Lp	X	Y
10	151	190334,03	718828,93
10	152	190339,30	718838,43
10	153	190337,47	718841,77
10	154	190311,22	718889,45
10	155	190291,38	718931,66
10	156	190277,27	718993,18
10	157	190258,17	719054,90
10	158	190243,12	719094,94
10	159	190219,65	719087,23
10	160	190248,07	719005,04
10	161	190258,39	718962,62
10	162	190269,85	718913,24
10	163	190288,60	718862,66
10	164	190305,61	718832,72
10	165	190306,93	718826,96
10	166	190312,58	718821,91
11	167	190510,38	719739,97
11	168	190510,38	719739,97
11	169	190502,97	719735,73
11	170	190492,37	719731,76
11	171	190477,13	719732,42
11	172	190464,87	719742,69
11	173	190459,24	719759,25
11	174	190443,01	719753,95
11	175	190418,83	719750,31
11	176	190402,60	719744,01
11	177	190389,35	719731,76
11	178	190366,16	719721,16

Enklawa	Lp	X	Y
11	179	190360,53	719721,82
11	180	190351,25	719729,77
11	181	190351,59	719725,13
11	182	190351,25	719714,53
11	183	190348,94	719702,94
11	184	190351,25	719697,64
11	185	190357,88	719694,33
11	186	190366,49	719694,00
11	187	190406,24	719685,71
11	188	190436,38	719686,71
11	189	190448,64	719671,80
11	190	190500,98	719672,13
11	191	190517,85	719673,99
11	192	190517,78	719674,30
11	193	190510,63	719740,11
11	194	190510,46	719740,02
11	195	190510,46	719740,02
11	196	190510,38	719739,97
12	197	191544,29	718696,05
12	198	191544,29	718696,05
12	199	191546,23	718686,44
12	200	191547,26	718681,34
12	201	191548,63	718674,54
12	202	191549,33	718672,37
12	203	191552,31	718663,24
12	204	191553,48	718659,61
12	205	191553,82	718648,24
12	206	191556,08	718641,28

Enklawa	Lp	X	Y
12	207	191557,79	718636,00
12	208	191561,93	718624,08
12	209	191564,61	718616,39
12	210	191566,62	718610,58
12	211	191568,11	718606,30
12	212	191573,36	718591,20
12	213	191574,12	718586,08
12	214	191574,83	718581,41
12	215	191579,40	718571,73
12	216	191581,30	718567,69
12	217	191584,26	718560,91
12	218	191588,18	718551,92
12	220	191595,68	718534,78
12	221	191597,00	718531,75
12	222	191597,73	718528,42
12	223	191619,04	718538,04
12	225	191598,96	718522,75
12	226	191600,46	718515,85
12	227	191600,55	718513,87
12	228	191600,85	718507,35
12	229	191600,98	718504,72
12	230	191601,09	718502,15
12	231	191601,36	718496,47
12	232	191601,57	718491,90
12	233	191601,76	718491,06
12	234	191602,88	718485,98
12	235	191603,96	718481,05
12	236	191604,84	718477,10



**Fundusze Europejskie**  
Infrastruktura i Środowisko



**Unia Europejska**  
Fundusz Spójności



Enklawa	Lp	X	Y
12	237	191605,62	718473,54
12	238	191605,80	718472,71
12	239	191606,71	718467,83
12	240	191607,52	718463,39
12	241	191608,64	718457,39
12	242	191609,48	718452,84
12	243	191609,85	718450,87
12	244	191610,44	718447,62
12	245	191611,24	718443,34
12	246	191620,05	718440,52
12	247	191628,35	718437,32
12	248	191648,45	718440,57
12	249	191679,68	718444,38
12	250	191679,34	718448,39
12	251	191678,84	718454,51
12	252	191687,15	718455,82
12	253	191713,96	718461,79
12	254	191728,66	718464,97
12	255	191746,10	718469,19
12	256	191756,52	718473,19
12	257	191777,88	718480,68
12	258	191827,11	718497,64
12	259	191843,13	718505,40
12	260	191854,62	718510,57
12	261	191881,46	718522,96
12	262	191912,41	718536,27
12	263	191960,24	718558,24
12	264	191999,03	718572,23

Enklawa	Lp	X	Y
12	265	192043,12	718587,45
12	266	192049,94	718590,06
12	267	192096,73	718605,50
12	268	192088,75	718588,44
12	269	192095,63	718591,08
12	270	192144,96	718606,33
12	271	192163,53	718612,07
12	272	192212,45	718636,24
12	273	192227,59	718643,73
12	274	192281,78	718667,25
12	275	192304,38	718677,81
12	276	192312,04	718681,39
12	277	192315,50	718682,99
12	278	192325,43	718687,63
12	279	192305,51	718720,00
12	280	192259,77	718699,84
12	281	192243,82	718715,62
12	282	192330,32	718770,40
12	283	192317,92	718792,11
12	284	192336,91	718809,17
12	285	192378,78	718867,32
12	286	192430,73	718913,84
12	287	192453,21	718947,18
12	288	192474,15	718970,44
12	289	192477,25	718994,47
12	290	192467,94	719003,00
12	291	192436,93	718996,80
12	292	192395,06	718972,76

Enklawa	Lp	X	Y
12	293	192350,09	718993,70
12	294	192328,02	718983,64
12	295	192311,33	718988,27
12	296	192243,87	718965,78
12	297	192222,47	719004,39
12	298	192301,25	719045,64
12	299	192330,39	719071,99
12	300	192300,15	719119,42
12	301	192357,85	719156,52
12	302	192340,01	719196,83
12	303	192424,53	719282,12
12	304	192466,39	719299,95
12	305	192460,58	719312,36
12	306	192367,15	719277,15
12	307	192251,53	719291,97
12	308	192218,32	719296,12
12	309	192164,36	719308,57
12	310	192121,08	719301,46
12	311	192084,91	719296,71
12	312	192060,89	719297,63
12	313	192043,83	719306,16
12	314	192026,00	719320,89
12	315	192016,70	719334,85
12	316	191985,89	719316,28
12	317	191952,09	719299,68
12	318	191850,39	719261,96
12	319	191762,39	719229,40
12	320	191766,26	719210,79



**Fundusze Europejskie**  
Infrastruktura i Środowisko



**Unia Europejska**  
Fundusz Spójności



Enklawa	Lp	X	Y
12	321	191728,27	719195,28
12	322	191739,80	719163,13
12	323	191741,97	719163,86
12	324	191777,03	719168,51
12	325	191794,21	719170,78
12	326	191812,80	719177,56
12	327	191817,61	719179,31
12	328	191829,28	719186,27
12	329	191838,06	719187,49
12	330	191845,76	719196,04
12	331	191848,00	719198,53
12	332	191879,29	719214,56
12	333	191872,01	719228,75
12	334	191864,57	719242,87
12	335	191856,86	719257,74
12	336	191946,47	719283,30
12	337	191976,51	719294,55
12	338	191993,62	719305,57
12	339	192019,45	719321,35
12	340	192042,18	719300,23
12	341	192050,04	719292,94
12	342	192030,60	719282,71
12	343	192032,46	719277,21
12	344	192041,47	719280,63
12	345	192047,18	719279,39
12	346	192055,35	719277,59
12	347	192070,92	719285,73
12	348	192075,88	719276,23

Enklawa	Lp	X	Y
12	349	192095,75	719286,16
12	350	192100,72	719276,07
12	351	192050,70	719253,27
12	352	192055,78	719231,06
12	353	192056,68	719227,11
12	354	192015,26	719199,24
12	355	191976,60	719181,76
12	356	191946,99	719168,35
12	357	191910,76	719161,31
12	358	191882,37	719151,66
12	359	191855,31	719142,60
12	360	191829,58	719133,66
12	361	191790,52	719120,85
12	362	191749,64	719107,86
12	363	191723,75	719100,15
12	364	191695,91	719091,59
12	365	191668,46	719080,67
12	366	191671,56	719087,29
12	367	191653,98	719079,99
12	368	191637,25	719070,07
12	369	191635,40	719068,97
12	370	191659,96	719031,13
12	371	191671,30	719005,05
12	372	191653,16	718980,11
12	373	191551,12	718922,29
12	374	191534,12	718977,84
12	375	191566,99	719008,45
12	376	191558,02	719022,11

Enklawa	Lp	X	Y
12	377	191557,93	719022,25
12	378	191539,56	719011,16
12	379	191536,95	719016,92
12	380	191554,31	719027,71
12	381	191545,68	719036,34
12	382	191531,72	719049,52
12	383	191506,91	719089,84
12	384	191610,03	719165,82
12	385	191601,50	719177,45
12	386	191636,39	719201,49
12	387	191623,99	719216,99
12	388	191658,10	719237,93
12	389	191667,41	719298,40
12	390	191722,46	719316,24
12	391	191765,10	719337,95
12	392	191727,88	719372,84
12	393	191758,90	719382,92
12	394	191761,22	719394,55
12	395	191819,37	719418,58
12	396	191808,52	719426,34
12	397	191816,27	719457,35
12	398	191792,24	719455,02
12	399	191787,59	719469,75
12	400	191810,85	719500,77
12	401	191811,62	719528,32
12	402	191812,40	719555,82
12	403	191775,37	719654,92
12	404	191766,54	719658,27



**Fundusze Europejskie**  
Infrastruktura i Środowisko



**Unia Europejska**  
Fundusz Spójności



Enklawa	Lp	X	Y
12	405	191737,19	719664,36
12	406	191703,07	719665,91
12	407	191680,59	719662,81
12	408	191574,37	719616,29
12	409	191553,77	719591,14
12	410	191507,08	719566,04
12	411	191458,45	719541,86
12	412	191371,62	719499,22
12	413	191350,68	719534,11
12	414	191321,22	719560,47
12	415	191376,55	719598,68
12	416	191396,43	719582,18
12	417	191470,43	719603,19
12	418	191491,52	719616,75
12	419	191463,91	719655,91
12	420	191438,39	719688,03
12	421	191400,18	719744,10
12	422	191387,28	719761,47
12	423	191320,78	719719,79
12	424	191289,52	719697,95
12	425	191259,25	719670,66
12	426	191242,13	719656,77
12	427	191226,00	719675,08
12	428	191216,33	719686,04
12	429	191219,37	719696,70
12	430	191210,65	719695,93
12	431	191203,80	719683,45
12	432	191203,36	719668,38

Enklawa	Lp	X	Y
12	433	191214,72	719661,89
12	434	191217,54	719651,89
12	435	191220,36	719650,59
12	436	191221,53	719650,04
12	437	191228,70	719642,87
12	438	191245,65	719629,78
12	439	191248,32	719624,60
12	440	191259,93	719610,50
12	441	191264,81	719604,19
12	442	191306,45	719554,07
12	443	191308,99	719547,27
12	444	191310,85	719544,19
12	445	191322,16	719525,61
12	446	191326,70	719516,52
12	447	191337,09	719495,71
12	448	191342,66	719481,61
12	449	191345,71	719473,85
12	450	191349,12	719465,18
12	451	191353,21	719454,82
12	452	191356,86	719442,47
12	453	191358,79	719435,96
12	454	191375,92	719447,12
12	455	191383,46	719452,69
12	456	191427,48	719486,14
12	457	191434,49	719491,51
12	458	191441,59	719496,22
12	459	191454,79	719505,14
12	460	191475,44	719517,13

Enklawa	Lp	X	Y
12	461	191495,06	719528,02
12	462	191533,97	719548,10
12	463	191557,91	719560,80
12	464	191582,66	719573,47
12	465	191600,36	719582,62
12	466	191618,28	719592,33
12	467	191647,78	719605,77
12	468	191654,89	719602,23
12	469	191594,16	719571,98
12	470	191564,72	719557,27
12	471	191543,30	719546,74
12	472	191519,34	719534,48
12	473	191485,78	719515,68
12	474	191462,80	719501,03
12	475	191458,87	719498,64
12	476	191452,38	719494,31
12	477	191437,62	719484,47
12	478	191424,14	719473,86
12	479	191387,59	719445,62
12	480	191361,00	719428,46
12	481	191363,22	719420,97
12	482	191391,68	719438,96
12	483	191412,34	719456,85
12	484	191429,14	719470,18
12	485	191437,52	719476,80
12	486	191442,26	719480,15
12	487	191450,31	719485,94
12	488	191456,25	719490,39



**Fundusze Europejskie**  
Infrastruktura i Środowisko



**Unia Europejska**  
Fundusz Spójności



Enklawa	Lp	X	Y
12	489	191467,33	719498,46
12	490	191494,66	719513,95
12	491	191510,02	719522,80
12	492	191527,10	719532,36
12	493	191532,87	719535,20
12	494	191545,77	719541,65
12	495	191561,30	719549,00
12	496	191566,68	719536,72
12	497	191551,34	719528,47
12	498	191527,98	719516,26
12	499	191527,87	719522,71
12	500	191527,80	719527,62
12	501	191506,28	719515,03
12	502	191475,15	719496,75
12	503	191457,62	719486,32
12	504	191431,57	719465,35
12	505	191389,94	719430,96
12	506	191364,88	719416,18
12	507	191367,41	719409,55
12	508	191369,21	719404,84
12	509	191372,88	719395,26
12	510	191374,82	719390,16
12	511	191375,48	719388,71
12	512	191379,60	719379,59
12	513	191383,13	719371,76
12	514	191384,91	719367,81
12	515	191390,64	719351,56
12	516	191393,95	719340,21

Enklawa	Lp	X	Y
12	517	191396,34	719332,08
12	518	191397,34	719328,65
12	519	191398,38	719325,06
12	520	191399,09	719322,65
12	521	191400,11	719319,16
12	522	191366,50	719303,27
12	523	191358,49	719297,73
12	524	191343,41	719287,99
12	525	191317,22	719275,75
12	526	191296,58	719267,06
12	527	191299,84	719253,57
12	528	191302,50	719242,54
12	529	191302,57	719238,33
12	530	191302,89	719219,78
12	531	191306,67	719210,75
12	532	191312,40	719197,10
12	533	191314,25	719192,67
12	534	191317,31	719184,44
12	535	191317,82	719183,10
12	536	191338,97	719159,84
12	537	191347,44	719150,52
12	538	191360,76	719138,23
12	539	191363,01	719135,61
12	540	191365,95	719132,24
12	541	191371,34	719126,01
12	542	191372,38	719123,26
12	543	191374,30	719118,27
12	544	191374,16	719113,25

Enklawa	Lp	X	Y
12	545	191389,90	719105,34
12	546	191412,79	719091,79
12	547	191416,53	719089,77
12	548	191423,17	719086,19
12	549	191429,41	719077,28
12	550	191439,11	719063,44
12	551	191442,08	719059,19
12	552	191444,72	719055,42
12	553	191445,98	719053,63
12	554	191449,01	719045,82
12	555	191450,79	719041,28
12	556	191452,23	719037,60
12	557	191453,64	719033,97
12	558	191455,17	719030,08
12	559	191455,35	719029,36
12	560	191459,33	719013,57
12	561	191461,94	719003,24
12	562	191464,41	718993,46
12	563	191465,78	718988,06
12	564	191467,84	718964,82
12	565	191469,19	718961,70
12	566	191471,29	718956,86
12	567	191473,02	718952,88
12	568	191476,25	718945,44
12	569	191478,87	718939,40
12	570	191487,35	718919,87
12	571	191491,44	718910,42
12	572	191498,43	718894,32



**Fundusze Europejskie**  
Infrastruktura i Środowisko



**Unia Europejska**  
Fundusz Spójności



Enklawa	Lp	X	Y
12	573	191499,67	718887,39
12	574	191502,10	718873,68
12	575	191501,30	718862,21
12	576	191500,86	718855,95
12	577	191493,44	718843,72
12	578	191495,91	718832,87
12	579	191496,33	718831,06
12	580	191498,39	718828,86
12	581	191502,78	718824,14
12	582	191544,75	718836,53
12	583	191581,81	718855,12
12	584	191613,08	718867,17
12	585	191626,49	718869,71
12	586	191648,03	718882,26
12	587	191666,66	718894,52
12	588	191679,48	718903,50
12	589	191683,02	718905,02
12	590	191702,13	718915,06
12	591	191756,92	718941,53
12	592	191777,28	718951,01
12	593	191817,99	718968,77
12	594	191838,11	718976,68
12	595	191863,85	718986,43
12	596	191883,28	718994,11
12	597	191952,97	719011,43
12	598	191992,35	719024,70
12	599	192021,43	719033,80
12	600	192045,47	719040,47

Enklawa	Lp	X	Y
12	601	192104,60	719071,81
12	602	192156,11	719099,18
12	603	192173,51	719105,20
12	604	192182,11	719107,85
12	605	192266,62	719166,27
12	606	192325,19	719203,15
12	607	192327,35	719199,48
12	608	192285,18	719171,12
12	609	192268,15	719161,54
12	610	192185,20	719103,52
12	611	192155,71	719092,36
12	612	192122,94	719075,02
12	613	192046,14	719034,74
12	614	192012,96	719025,50
12	615	191969,03	719009,25
12	616	191957,75	719005,49
12	617	191929,51	718998,49
12	618	191890,81	718988,31
12	619	191849,24	718972,30
12	620	191788,37	718948,90
12	621	191703,95	718910,63
12	622	191677,77	718896,78
12	623	191670,49	718891,78
12	624	191630,44	718865,28
12	625	191612,08	718862,46
12	626	191551,03	718833,84
12	627	191506,24	718820,44
12	628	191507,07	718819,54

Enklawa	Lp	X	Y
12	629	191509,93	718812,14
12	630	191513,33	718803,27
12	631	191516,64	718794,74
12	632	191515,62	718785,95
12	633	191514,85	718779,24
12	634	191516,01	718773,91
12	635	191518,22	718763,68
12	636	191520,20	718754,55
12	637	191521,02	718750,73
12	638	191522,13	718745,42
12	639	191529,59	718732,02
12	640	191539,36	718714,52
12	641	191541,26	718711,09
12	642	191543,01	718702,43
12	643	191543,01	718702,43
12	644	192315,62	718775,29
12	645	192297,62	718769,55
12	646	192263,90	718753,68
12	647	192260,34	718774,97
12	648	192274,69	718783,70
12	649	192303,49	718801,21
12	650	191859,57	718632,82
12	651	191864,20	718638,39
12	652	191868,98	718640,92
12	653	191896,74	718655,65
12	654	191906,38	718660,35
12	655	191937,80	718673,62
12	656	191959,92	718683,04



**Fundusze Europejskie**  
Infrastruktura i Środowisko



**Unia Europejska**  
Fundusz Spójności



Enklawa	Lp	X	Y
12	657	191972,19	718689,36
12	658	191998,09	718701,50
12	659	192043,72	718717,77
12	660	192090,86	718717,48
12	661	192113,37	718727,69
12	662	192120,78	718722,09
12	663	192136,34	718724,74
12	664	192148,14	718734,04
12	665	192163,32	718744,46
12	666	192210,35	718777,65
12	667	192243,10	718796,07
12	668	192274,72	718806,64
12	669	192274,52	718799,50
12	670	192251,88	718788,69
12	671	192231,13	718779,03
12	672	192172,24	718740,27
12	673	192139,22	718718,95
12	674	192123,96	718716,13
12	675	192113,02	718718,37
12	676	192092,60	718710,87
12	677	192043,81	718706,74
12	678	192000,65	718692,11
12	679	191968,97	718677,86
12	680	191913,29	718653,74
12	681	191859,95	718630,17
12	685	191667,29	718746,16
12	686	191663,86	718755,20
12	687	191662,69	718758,27

Enklawa	Lp	X	Y
12	688	191683,61	718765,52
12	689	191682,44	718769,61
12	690	191681,38	718773,26
12	691	191680,35	718776,83
12	692	191696,42	718781,87
12	693	191724,30	718786,76
12	694	191739,68	718792,88
12	695	191745,85	718794,96
12	696	191767,25	718800,08
12	697	191783,01	718805,63
12	698	191796,13	718810,25
12	699	191818,42	718819,38
12	700	191828,74	718824,67
12	701	191845,22	718833,58
12	702	191873,32	718848,71
12	703	191909,69	718868,11
12	704	191935,17	718805,27
12	705	191912,44	718796,91
12	706	191845,14	718779,01
12	707	191811,57	718767,87
12	708	191759,57	718751,41
12	709	191731,81	718730,97
12	710	191709,19	718718,89
12	711	191702,57	718717,32
12	712	191692,85	718715,55
12	713	191681,84	718711,72
12	714	191673,11	718708,22
12	715	191671,52	718712,22

Enklawa	Lp	X	Y
12	716	191677,93	718718,11
12	717	191676,49	718721,91
12	718	191673,50	718729,80
12	719	191672,03	718733,65
12	720	191669,34	718740,77
13	734	190563,89	719446,28
13	735	190563,46	719446,24
13	736	190522,99	719443,26
13	737	190502,07	719461,57
13	738	190457,59	719466,81
13	739	190468,71	719390,94
13	740	190441,90	719390,29
13	741	190396,12	719393,56
13	742	190396,77	719373,94
13	743	190331,70	719378,52
13	744	190330,39	719404,02
13	745	190314,69	719413,83
13	746	190300,30	719450,46
13	747	190282,65	719506,05
13	748	190262,37	719502,12
13	749	190259,76	719509,97
13	750	190243,41	719505,39
13	751	190257,14	719447,19
13	752	190234,58	719443,92
13	753	190206,45	719426,91
13	754	190176,37	719418,41
13	755	190161,33	719486,43
13	756	190143,67	719478,58



**Fundusze Europejskie**  
Infrastruktura i Środowisko



**Unia Europejska**  
Fundusz Spójności



Enklawa	Lp	X	Y
13	757	190116,85	719472,04
13	758	190134,51	719420,37
13	759	190095,27	719403,37
13	760	190102,47	719383,75
13	761	190054,72	719380,48
13	762	190029,87	719385,06
13	763	190029,87	719365,43
13	764	190046,88	719336,66
13	765	190068,46	719283,03
13	766	190084,15	719216,97
13	767	190100,50	719218,94
13	768	190127,32	719268,64
13	769	190154,13	719284,34
13	770	190190,10	719272,57
13	771	190276,43	719277,80
13	772	190298,02	719178,39
13	773	190292,78	719148,30
13	774	190303,90	719115,60
13	775	190270,42	719102,19
13	776	190296,03	719028,80
13	777	190306,45	718986,57
13	778	190322,69	718939,56
13	779	190350,49	718887,22
13	780	190358,09	718878,43
13	781	190361,45	718872,63
13	782	190363,50	718883,22
13	783	190358,09	718892,92
13	784	190362,89	718896,53

Enklawa	Lp	X	Y
13	785	190379,49	718894,73
13	786	190380,05	718908,15
13	787	190389,50	718905,38
13	788	190395,91	718910,69
13	789	190397,69	718916,90
13	790	190394,94	718920,59
13	791	190385,37	718940,11
13	792	190371,41	718974,61
13	793	190357,77	719012,69
13	794	190336,92	719069,48
13	795	190317,78	719113,41
13	796	190334,69	719117,51
13	797	190352,94	719072,59
13	798	190367,57	719016,44
13	799	190384,59	718977,35
13	800	190398,20	718943,92
13	801	190412,93	718911,63
13	802	190413,76	718909,81
13	803	190419,16	718913,58
13	804	190425,34	718926,34
13	805	190437,96	718930,44
13	806	190432,61	718934,95
13	807	190410,25	718970,06
13	808	190398,63	719018,43
13	809	190387,19	719061,38
13	810	190362,52	719125,46
13	811	190375,20	719129,82
13	812	190391,26	719133,51

Enklawa	Lp	X	Y
13	813	190406,84	719079,87
13	814	190424,59	719038,79
13	815	190466,02	718963,13
13	816	190459,10	718959,61
13	817	190459,33	718959,28
13	818	190459,14	718952,87
13	819	190461,09	718948,64
13	820	190481,52	718960,75
13	821	190494,12	718986,26
13	822	190507,25	718997,01
13	823	190516,03	718994,69
13	824	190528,38	718996,43
13	825	190532,08	719009,71
13	826	190506,54	719037,26
13	827	190487,80	719063,53
13	828	190465,19	719108,88
13	829	190450,46	719145,20
13	830	190550,41	719169,75
13	831	190567,08	719134,32
13	832	190583,89	719105,83
13	833	190602,62	719076,48
13	834	190611,30	719090,01
13	835	190594,54	719119,40
13	836	190566,68	719173,75
13	837	190652,33	719194,79
13	838	190649,52	719199,77
13	839	190647,33	719199,24
13	840	190605,15	719189,06





**Fundusze Europejskie**  
Infrastruktura i Środowisko



**Unia Europejska**  
Fundusz Spójności



Enklawa	Lp	X	Y
13	841	190594,97	719248,48
13	842	190591,45	719269,24
13	843	190584,65	719309,29
13	844	190575,34	719370,50
13	845	190572,45	719389,46
13	846	190569,30	719410,37
13	847	190565,55	719435,28
13	848	190564,06	719445,21

Enklawa	Lp	X	Y

Enklawa	Lp	X	Y

#### 1.4. Opis założeń do sporządzenia Planu

##### Opis obszaru

Obszar położony jest w środkowej części Pogórza Bukowskiego, na północno-wschodnich stokach góry Patria (475 m n.p.m). Od północy otacza go rozległe obniżenie Dołów Jasielsko-Sanockich, z miejscowością Zarszyn położoną u stóp wzniesienia, od południa dolina potoku Czernisławka, z zabudowaniami wsi Odrzechowa. Za nią, nieco dalej na południe, wznoszą się malownicze wzgórza Beskidu Niskiego.

Patria nad Orzechową to obszar o charakterze leśnym, obejmujący zbiorowiska typowe dla piętra pogórza. Dominują w nim lasy bukowe, w niższych położeniach przechodzące w grabowe i dębowo-grabowe. Podłoże stanowią gleby brunatne wytworzone na fliszu karpackim. Rzeźba terenu urozmaicona jest przez głębokie jary, którymi spływają potoki należące do zlewni Pielnicy – prawego dopływu Wisłoka (Olbrycht T. 2011. W: Rogala D., Marcela A. Obszary Natura 2000 na Podkarpaciu).

##### Przedmioty ochrony

Przedmiotami ochrony (wg SDF) w obszarze Natura 2000 Patria nad Odrzechową PLH180028 są 2 typy siedlisk przyrodniczych z załącznika I Dyrektywy Siedliskowej oraz 3 gatunki zwierząt z załącznika II Dyrektywy siedliskowej. Wymieniono je poniżej.

- Przedmiotami ochrony są następujące typy siedlisk przyrodniczych wymienionych w załączniku I Dyrektywy Rady 92/43/EWG:



**Fundusze Europejskie**  
Infrastruktura i Środowisko



**Unia Europejska**  
Fundusz Spójności



9130 Żyzne buczyny (*Dentario glandulosae-Fagenion, Galio odorati-Fagenion*);  
9170 Grąd środkowoeuropejski i subkontynentalny (*Galio-Carpinetum, Tilio-Carpinetum*);

- Przedmiotami ochrony są następujące gatunki zwierząt wymienione w załączniku II Dyrektywy Rady 92/43/EWG:

1193 Kumak górski *Bombina variegata*;  
4014 Biegacz urozmaicony *Carabus variolosus*;  
1086 Zgniotek cynobrowy *Cucujus cinnaberinus*.

Na podstawie inwentaryzacji przewidzianej w ramach sporządzania PZO lista przedmiotów ochrony zostanie zweryfikowana i może ulec zmianie.

Projekt planu zadań ochronnych dotyczyć będzie fragmentów obszaru Natura 2000, położonych poza gruntami Skarbu Państwa w zarządzie PGL „Lasy Państwowe”.

Plan zadań ochronnych (PZO) jest narzędziem ochrony siedlisk i gatunków stanowiących przedmiot ochrony obszaru Natura 2000. Ustalenia planu mogą jednak dotyczyć również terenów znajdujących się poza granicami obszaru, jeśli są istotne dla zachowania lub przywrócenia właściwego stanu ochrony przedmiotów ochrony oraz zachowania spójności sieci Natura 2000, w tym utrzymania korytarzy migracyjnych. Podstawowym celem opracowania projektu PZO jest szybkie podjęcie działań, niezbędnych do zachowania przedmiotów ochrony. Obowiązek sporządzenia planu zadań ochronnych dla obszaru Natura 2000 wynika z art. 28 ust. 1 ustawy z dnia 16 kwietnia 2004 r. o ochronie przyrody (Dz. U. z 2018 r., poz. 1614 ze zm.). Szczegółowy zakres dokumentu określa rozporządzenie Ministra Środowiska z dnia 17 lutego 2010 r. w sprawie sporządzania projektu planu zadań ochronnych dla obszaru Natura 2000 (Dz. U. z 2010 r., Nr 34, poz. 186 z późn. zm.).

Zakres prac koniecznych dla sporządzania projektu planu zadań ochronnych dla obszaru obejmuje:

- opisanie granic obszaru w formie wektorowej warstwy informacyjnej;
- zgromadzenie, zweryfikowanie i uzupełnienie informacji o obszarze i przedmiotach ochrony, istotnych dla ich ochrony;
- ocenę stanu ochrony przedmiotów ochrony;
- ocenę istniejących i potencjalnych zagrożeń;
- ustalenie celów działań ochronnych;
- ustalenie działań ochronnych wynikających z ustalonych celów działań ochronnych;
- ustalenie koniecznych zmian obowiązujących studiów uwarunkowań i kierunków zagospodarowania przestrzennego gmin i miejscowych planów zagospodarowania przestrzennego;



**Fundusze Europejskie**  
Infrastruktura i Środowisko



**Unia Europejska**  
Fundusz Spójności



- ocenę potrzeby sporządzenia planu ochrony dla części lub całości obszaru oraz terminu jego sporządzenia;
- sporządzenie dokumentacji projektu planu zadań ochronnych w formie elektronicznej, opracowanej w formie opisu tekstowego, zestawień tabelarycznych, przedstawień graficznych, map, baz danych, w tym cyfrowych warstw informacyjnych.

PZO sporządza się w oparciu o istniejącą i możliwą do szybkiego zebrania wiedzę na temat obszaru Natura 2000. W ramach procesu planistycznego przeprowadzone zostaną niezbędne badania terenowe.

Plan zadań ochronnych sporządza się na okres 10 lat. Jest on ustanawiany zarządzeniem regionalnego dyrektora ochrony środowiska.

Skutki ustanowionego PZO dla obszaru Natura 2000 to między innymi:

- określenie zakresu rzeczowego i kosztów działań niezbędnych dla ochrony obszaru wraz z ich harmonogramem, umożliwiającym występowanie o środki na ich wykonanie;
- ustanowienie formalnych podstaw występowania o środki na wykonanie niezbędnych prac;
- podsumowanie wiedzy o obszarze i przedmiotach ochrony, służącej do późniejszego śledzenia zmian oraz określenie, w jakim zakresie wymaga uzupełnienia;
- ustalenie systemu monitorowania stanu przedmiotów ochrony, w tym skutków prowadzonych działań ochronnych;
- ułatwienie kwalifikowania przedsięwzięć/działań pod kątem możliwości wywierania negatywnego wpływu na obszar, z zastrzeżeniem, że przedsięwzięcie/działania nie ujęte w planie jako zagrożenia należy traktować jako mogące potencjalnie znacząco negatywnie oddziaływać na obszar;
- określenie „założeń ochrony obszaru” i celów planu zadań ochronnych jako „punktu odniesienia” dla ocen oddziaływania przedsięwzięć/działań na obszar Natura 2000 oraz dla strategicznych ocen oddziaływania innych planów;
- wskazanie ryzykownych/niewłaściwych zapisów w istniejących studiach i planach z punktu widzenia ochrony obszaru;
- jest podstawą do zastosowania w razie potrzeby art. 37 ust. 2 ustawy o ochronie przyrody;
- uregulowanie zasad wdrażania programów rolnośrodowiskowych, które muszą być zgodne z zapisami PZO;
- opisanie nowo znalezionych gatunków lub siedlisk, które powinny być przedmiotami ochrony w obszarze (umożliwia to m.in. stosowanie wobec nich art. 6(4) Dyrektywy siedliskowej);
- określenie konieczności sporządzenia planu ochrony oraz zmian/modyfikacji SDF/granicy obszaru.

PZO nie jest sposobem na zwolnienie jakichkolwiek działań z obowiązujących procedur, np. PZO nie zastąpi, w stosunku do żadnych planów ani przedsięwzięć, procedury oceny oddziaływania na obszar Natura 2000.



**Fundusze Europejskie**  
Infrastruktura i Środowisko



**Unia Europejska**  
Fundusz Spójności



Udział społeczeństwa w procesie planistycznym, prowadzony jest na zasadach i w trybie określonym w ustawie z dnia 3 października 2008 r. o udostępnianiu informacji o środowisku i jego ochronie, udziale społeczeństwa w ochronie środowiska oraz o ocenach oddziaływania na środowisko (Dz. U. z 2018 r., poz. 2081 ze zm.).

Zainteresowane osoby i instytucje będą mogły aktywnie uczestniczyć w procesie planowania jako członkowie Zespołu Lokalnej Współpracy (ZLW). Udział przedstawicieli różnych instytucji, grup społecznych i profesji pozwoli zoptymalizować proces planowania PZO. Skład ZLW będzie mógł być w dowolnym etapie prac poszerzony o osoby lub instytucje pragnące wziąć udział w procesie przygotowania projektu PZO. W pracach nad projektem PZO przewidziano co najmniej 3 spotkania Zespołu Lokalnej Współpracy, których celem będzie przedstawienie oraz przedyskutowanie zagadnień dotyczących projektu PZO.

Informacja o postępie prac, prowadzonych spotkaniach i dokonywanych uzgodnieniach będzie zamieszczana na stronie internetowej RDOŚ w Rzeszowie. Kontakt z członkami ZLW będzie utrzymywany także przez pocztę elektroniczną oraz telefonicznie. Za pośrednictwem dostępnych kanałów teleinformatycznych będzie można zapoznawać się z bieżącym stanem prac nad projektem Planu i zgłaszać uwagi i wnioski podczas procesu planistycznego.

## 1.5. Przedmioty ochrony wg obowiązującego SDF (stan na dzień 29 kwietnia 2019 r.)

### 1.5.1 Siedliska

Kod	Nazwa polska	Identyfikator fitosocjologiczny	Pokrycie [ha]	Reprezen.	Pow. względna	Ocena stanu zachowania	Ocena ogólna
9130	Żyzne buczyny	<i>Dentario glandulosae-Fagenion</i> , <i>Galio odorati-Fagenion</i>	434,37	B	C	B	B
9170	Grąd środkowoeuropejski i subkontynentalny	<i>Galio-Carpinetum</i> , <i>Tilio-Carpinetum</i>	107,59	B	C	B	B

### 1.5.2 Gatunki zwierząt



Kod	Nazwa polska	Nazwa łacińska	Wielkość populacji		Jednostka liczebn.	Ocena populacji	Ocena stanu zachowania	Ocena izolacji	Ocena ogólna
			Min.	Max.					
1193	Kumak górski	<i>Bombina variegata</i>				C	B	B	C
4014	Biegacz urozmaicony	<i>Carabus variolosus</i>				C	B	C	B
1086	Zgniotek cynobrowy	<i>Cucujus cinnaberinus</i>				C	B	B	B

### 1.6. Kluczowe instytucje/osoby dla obszaru i zakres ich odpowiedzialności

Lp.	Instytucja/osoby	Zakres odpowiedzialności
1.	Regionalna Dyrekcja Ochrony Środowiska w Rzeszowie	Nadzór nad obszarami sieci Natura 2000, prowadzenie działań w zakresie ochrony przyrody na terenie województwa
2.	Podkarpacki Urząd Wojewódzki w Rzeszowie	Zadania planistyczne województwa
3.	Urząd Marszałkowski Województwa Podkarpackiego	Zadania planistyczne województwa
4.	Starostwo Powiatowe w Sanoku	Regionalne zadania planistyczne i zagadnienia inwestycyjne
5.	Urząd Gminy Zarszyn	Regionalne zadania planistyczne i zagadnienia inwestycyjne
6.	Sołectwo Pielnia	Reprezentacja interesów lokalnej społeczności
7.	Sołectwo Nowosielce	Reprezentacja interesów lokalnej społeczności
8.	Sołectwo Długie	Reprezentacja interesów lokalnej społeczności
9.	Sołectwo Odrzechowa	Reprezentacja interesów lokalnej społeczności
10.	Sołectwo Posada Zarszyńska	Reprezentacja interesów lokalnej społeczności
11.	Podkarpackie Biuro Planowania Przestrzennego w Rzeszowie	Regionalne zadania planistyczne i zagadnienia inwestycyjne
12.	Regionalny Zarząd Gospodarki Wodnej w Rzeszowie	Gospodarka wodna
13.	Stowarzyszenie Pracownia na rzecz Wszystkich Istot	Ochrona przyrody
14.	Stowarzyszenie Lokalna Grupa Działania „Dorzecze Wisłoka”	Działalność edukacyjna
15.	Regionalna Dyrekcja Lasów Państwowych w Krośnie	Gospodarka leśna
16.	Nadleśnictwo Rymanów	Gospodarka leśna

## 1.7. Zespół Lokalnej Współpracy

Lp.	Imię i nazwisko	Funkcja	Nazwa instytucji/ grupy interesu, którą reprezentuje	Kontakt
1.	Olimpia Bator	Planista regionalny	Regionalna Dyrekcja Ochrony Środowiska w Rzeszowie	tel. (17) 7850044 <a href="mailto:olimpia.bator.rzeszow@rdos.gov.pl">olimpia.bator.rzeszow@rdos.gov.pl</a>
2.	Krzysztof Cholewa	Asystent Planisty regionalnego	Regionalna Dyrekcja Ochrony Środowiska w Rzeszowie	tel. (17) 7850044 <a href="mailto:krzysztof.cholewa.rzeszow@rdos.gov.pl">krzysztof.cholewa.rzeszow@rdos.gov.pl</a>
3.	Adam Smoleń	Specjalista ds. merytorycznych	Regionalna Dyrekcja Ochrony Środowiska w Rzeszowie	tel. (17) 7850044 <a href="mailto:adam.smolen.rzeszow@rdos.gov.pl">adam.smolen.rzeszow@rdos.gov.pl</a>
4.	Wojciech Cyran	Specjalista ds. GIS	Regionalna Dyrekcja Ochrony Środowiska w Rzeszowie	tel. (17) 7850044 <a href="mailto:wojciech.cyran.rzeszow@rdos.gov.pl">wojciech.cyran.rzeszow@rdos.gov.pl</a>
5.	Dominik Wróbel	Koordynator projektu Planu	Wykonawca projektu planu zadań ochronnych	tel. 503765895 <a href="mailto:pterido@interia.pl">pterido@interia.pl</a>
6.				
7.				
8.				
9.				

## 2. Etap II Opracowanie projektu Planu

### 2.1. Ogólna charakterystyka obszaru

#### Położenie obszaru

Obszar położony jest w środkowej części Pogórza Bukowskiego, na północno-wschodnich stokach góry Patria (475 m n.p.m).

W podziale fizycznogeograficznym (Jerzy Kondracki: *Geografia regionalna Polski*. Warszawa: PWN, 2002) obszar zlokalizowany jest w Prowincji Karpat Zachodnich z Podkarpaciem Zachodnim i Północnym, Podprowincji Zewnętrznych Karpat Zachodnich, Makroregionie Pogórza Środkowobeskidzkiego, Mezoregionie Pogórza Bukowskiego, natomiast w podziale geobotanicznym (Jan Marek Matuszkiewicz.



**Fundusze Europejskie**  
Infrastruktura i Środowisko



GENERALNA  
DYREKCJA  
OCHRONY  
ŚRODOWISKA



REGIONALNA  
DYREKCJA  
OCHRONY  
ŚRODOWISKA  
W RZESZOWIE

**Unia Europejska**  
Fundusz Spójności



*Regionalizacja geobotaniczna Polski*, IGiPZ PAN, Warszawa, 2008) – w Dziale Wschodniokarpackim, Krainie Karpat Wschodnich, Okręgu Dołów Jasielsko-Sanockich, Podokręgu Jasielsko-Krośnieńskim.

## **Geologia**

Obszar znajduje się w obrębie płaszczowiny śląskiej. Podłoże geologiczne utworzone jest z kredowych i trzeciorzędowych osadów fliszu karpackiego, na który składają się naprzemienne, zróżnicowane warstwy piaskowców, łupków, margli i zlepieńców. Charakterystyczny układ warstw skalnych tworzących flisz karpacki przyczynia się do częstego powstawania rozległych osuwisk i obrywów skalnych.

## **Hydrologia**

Obszar należy do zlewni Wisłoka – ciekii III-rzędu, będącego lewobrzeżnym dopływem Sanu. Odwadniany jest przez szereg niewielkich cieków spływających bezpośrednio ze zboczy góry Patria, które uchodzą do dwóch dopływów Pielnicy – prawobrzeżnego dopływu Wisłoka. Część północno-zachodnią obszaru odwadnia ciek o nazwie Siedliszczka, część południowo-wschodnią Potok Pielnicki. Oba cieki są lewobrzeżnymi dopływami Pielnicy.

## **Struktura krajobrazu**

Krajobraz okolicy cechuje typowy dla Pogórza Bukowskiego rusztowy układ grzbietów i kratowa sieć rzeczna. Wzniesienia są tu relatywnie niewysokie – rzadko przekraczają 500 m n.p.m.

## **Uwarunkowania społeczno-gospodarcze oraz kierunki rozwoju społecznego i gospodarczego**

Grunty położone w obszarze to w przewadze grunty leśne Skarbu Państwa znajdujące się w zarządzie PGL „Lasy Państwowe” oraz lasy innej własności. Powierzchnie otwarte zajmują znikomą powierzchnię i nie odgrywają roli w szacie roślinnej.

## **Korytarze ekologiczne**

Obszar nie leży w obrębie wyznaczonych korytarzy ekologicznych (Jędrzejewski i in. 2011).

## **Istniejące formy ochrony przyrody**

Obszar Chronionego Krajobrazu Beskidu Niskiego (82 360 ha, 1998 r.).



## 2.2. Struktura własności i użytkowania gruntów

Klasy pokrycia terenu*	Typ własności	Powierzchnia użytków w ha	% udział powierzchni w części obszaru objętej opracowaniem
Lasy liściaste	komunalne, prywatne	91,71	96,03
Lasy i roślinność krzewiasta w stanie zmian		0,29	0,30
Łąki i pastwiska		0,55	0,58
Złożone systemy upraw i działek		0,29	0,30
Grunty orne poza zasięgiem urządzeń nawadniających		2,66	2,79

\*Wg Corine Land Cover 2012

Projekt Corine Land Cover 2012 w Polsce został zrealizowany przez Instytut Geodezji i Kartografii i sfinansowany ze środków Unii Europejskiej. Wyniki projektu zostały pozyskane ze strony internetowej Głównego Inspektoratu Ochrony Środowiska [clc.gios.gov.pl](http://clc.gios.gov.pl).

## 2.3. Zagospodarowanie terenu i działalność człowieka

Typy użytków*	Typ własności	Powierzchnia objęta dopłatami UE w ha	Rodzaj dopłaty, działania/priorytetu/programu,
Lasy		-	-
Trwale użytki zielone		-	-
Inne		-	-

\* Wg wytycznych do SDF 2012.1





## 2.4. Istniejące i projektowane plany/programy/projekty dotyczące zagospodarowania przestrzennego

Tytuł opracowania	Instytucja odpowiedzialna za przygotowanie planu/programu/wdrażanie projektu	Ustalenia planu/programu/projektu mogące mieć wpływ na przedmioty ochrony	Przedmioty ochrony objęte wpływem opracowania	Ustalenia dot. działań minimalizujących lub kompensujących
Studium uwarunkowań i kierunków zagospodarowania przestrzennego Gminy Zarszyn, uchwalone uchwałą nr IV/27/2002 Rady Gminy Zarszyn z dnia 30 grudnia 2002r. z późn. zm.	Urząd Gminy Zarszyn	Brak	Brak	Brak

## 2.5. Informacja o przedmiotach ochrony objętych Planem wraz z zakresem prac terenowych – dane zweryfikowane

### 2.5.1. Typy siedlisk przyrodniczych

Kod	Nazwa polska	Identyfikator fitosocjologiczny	Pokrycie [ha] <sup>1</sup>	Reprezentatywność	Pow. względna	Ocena stanu zachowania	Ocena ogólna	Stopień rozpoznania
9130	Żyzne buczyny	<i>Dentario glandulosae-Fagenion, Galio odorati-Fagenion</i>						
9170	Grąd środkowoeuropejski i subkontynentalny	<i>Galio-Carpinetum, Tilio-Carpinetum</i>						

<sup>1</sup> W części obszaru objętej opracowaniem

**Kod siedliska: 9130**

**Nazwa typu siedliska: Żyzne buczyny (*Dentario glandulosae-Fagenion, Galio odorati-Fagenion*)**



**Fundusze Europejskie**  
Infrastruktura i Środowisko



**Unia Europejska**  
Fundusz Spójności



**Charakterystyka:** Żyzne buczyny górskie są zwykle wysokopiennymi, zwartymi lasami o złożonej strukturze przestrzennej. Drzewostan zdominowany jest zwykle przez buka *Fagus sylvatica*, chociaż na terenie Karpat i ich przedpola lokalnie może dominować także jodła pospolita *Abies alba*. Jako domieszka może występować świerk pospolity *Picea abies*, jawor *Acer pseudoplatanus*, a w obszarach podgórskich i wyżynnych także grab *Carpinus betulus*. Krzewów jest zwykle niewiele; występować mogą takie gatunki jak: bez czarny *Sambucus nigra*, bez koralowy *Sambucus racemosa*, leszczyna *Corylus avellana*, a także wiciokrzew czarny *Lonicera nigra*. W aspektach wiosennych runa charakterystyczną grupę gatunków stanowią geofity wiosenne, przechodzące kwitnienie przed pełnym ulistnieniem buka. Należy tu między innymi żywiec gruczołowaty *Dentaria glandulosa* – gatunek charakterystyczny dla żyznej buczyny karpackiej. Prócz nich występują także: żywiec cebulkowy *Dentaria bulbifera*, zawilec gajowy *Anemone nemorosa*, a w postaci wilgotniejszej kokorycz pusta *Corydalis cava* i kokorycz pełna *Corydalis solida*. W roślinności dna lasu znaczny udział mają też paprocie – zarówno dość rzadkie: paprotnik kolczasty *Polystichum aculeatum* i paprotnik Brauna *Polystichum braunii* i znacznie pospolitsze – narecznica samcza *Dryopteris filix-mas* czy wietlica samicza *Athyrium filix-femina*.

**Stan siedliska w regionie kontynentalnym, wg Raportu z Art 17DS, 2013 r.: FV**

**Ranga w obszarze – reprezentatywność: B**

**Stan zachowania w obszarze: B**

**Kod siedliska: 9170**

**Nazwa typu siedliska: Grąd środkowoeuropejski i subkontynentalny (*Galio-Carpinetum*, *Tilio-Carpinetum*)**

**Charakterystyka:** Grąd subkontynentalny jest zbiorowiskiem o złożonej, wielopoziomowej strukturze, w którym drzewostan składa się zwykle z 3 lub 4 warstw i zbudowany jest najczęściej z dębu szypułkowego *Quercus robur*, graba *Carpinus betulus*, lipy drobnolistnej *Tilia cordata* i klonu pospolitego *Acer platanoides*. W południowej części kraju znaczną domieszkę stanowi buk pospolity *Fagus sylvatica* i jodła pospolita *Abies alba*, a na południowym wschodzie także czereśnia *Cerasus avium*. Ponadto w drzewostanie występują: dąb bezszypułkowy *Quercus petraea*, klon jawor *Acer pseudoplatanus*, brzozy – brodawkowata *Betula pendula* i omszona *B. pubescens*, osika *Populus tremula* i jabłoń dzika *Malus sylvestris*, na siedliskach wilgotnych również jesion wyniosły *Fraxinus excelsior*, olsza czarna *Alnus glutinosa* oraz wiązy – górski *Ulmus glabra*, polny *U. minor* i szypułkowy *U. laevis*. Warstwa krzewów może być w różnym stopniu rozwinięta, zazwyczaj jest lepiej wykształcona na siedliskach żyźniejszych i wilgotniejszych. Oprócz podrostu drzew w jej skład wchodzi: leszczyna pospolita *Corylus avellana*, trzmieliny – pospolita *Euonymus europaea* i brodawkowata *E. verrucosa*, kruszyna pospolita *Frangula alnus*, czeremcha zwyczajna *Padus avium*, głóg jednoszyjkowy *Crataegus monogyna*, suchodrzew pospolity *Lonicera xylosteum*, kalina koralowa *Viburnum opulus* i jarzab pospolity *Sorbus aucuparia*, rzadziej inne gatunki, np. wawrzynek wilczęłyko *Daphne mezereum* czy kłokoczka południowa *Staphylea pinnata*. Warstwa zielna pokrywa zwykle od 40 do 100% powierzchni płatów. W czasie aspektu wczesnowiosennego wypełniają ją takie gatunki, jak: zawilce – gajowy *Anemone nemorosa* i "żółty *A. ranunculoides*, przylaszczka pospolita *Hepatica nobilis*, groszek wiosenny *Lathyrus vernus*, kokorycze – pusta



**Fundusze Europejskie**  
Infrastruktura i Środowisko



**Unia Europejska**  
Fundusz Spójności



*Corydalis cava* i pełna *C. solida*, rutewka zdrojowata *Isopyrum thalictroides*, ziarnopłon wiosenny *Ficaria verna*, miodunka ćma *Pulmonaria obscura*. W przeciętnych warunkach siedliskowych do najczęściej występujących gatunków rozwijających się w okresach późniejszych należą: gwiazdnica wielkokwiatowa *Stellaria holostea*, gajowiec żółty *Galeobdolon luteum*, podagrycznik pospolity *Aegopodium podagraria*, prosownica rozpierzchła *Milium effusum*, dąbrówka rozłogowa *Ajuga reptans*, czworolist pospolity *Paris quadrifolia*, przytulia (marzanka) wonna *Galium odoratum*, czerniec gronkowy *Actaea spicata*, fiołek leśny *Viola reichenbachiana*, kokoryczka wielokwiatowa *Polygonatum multiflorum*, jaskier kosmaty *Ranunculus lanuginosus*, zerwa kłosowa *Phyteuma spicatum*, narecznice – samcza *Dryopteris filix-mas* i krótkoostna *D. carhusiana*, konwalijka dwulistna *Maianthemum bifolium* i inne. Gatunkami charakterystycznymi zespołu *Tilio-Carpinetum* są: turzyca orzęsiona *Carex pilosa* i jaskier kaszubski *Ranunculus cassubicus*, a walor gatunków regionalnie wyróżniających mają: przytulinka wiosenna *Cruciata glabra*, trzmielina brodawkowata *Euonymus verrucosus* i przytulia Schultesa *Galium schultesii*. W słabo wykształconej warstwie mszystej najczęściej występują: żurawiec falisty *Atrichum undulatum*, gatunki z rodzaju krótkosz – *Brachythecium oedipodium*, *B. rutabulum*, *B. velutinum*, dzióbkwiec *Zetterstedtia Eurhynchium angustriete*, merzyk pokrewny *Plagiomnium affine* oraz płózymerzyki – kończysty *P. cuspidatum* i fałdowany *P. undulatum*.

**Stan siedliska w regionie kontynentalnym, wg Raportu z Art 17DS, 2013 r.: U1**

**Ranga w obszarze – reprezentatywność: B**

**Stan zachowania w obszarze: B**

### 2.5.2. Gatunki roślin i ich siedliska występujące na terenie obszaru

W granicach obszaru objętego opracowaniem siedlisko nie stwierdzono gatunków roślin, które należałoby uznać za przedmioty ochrony.

### 2.5.3. Gatunki zwierząt i ich siedliska występujące na terenie obszaru

Kod	Nazwa polska	Nazwa łacińska	Pop. osiadła		Pop. rozrodcza		Pop. przemieszczająca się		Pop. zimująca		Jednostka liczebności	Ocena populacji	Ocena st. zach.	Ocena izolacji	Ocena ogólna
			Min	Max	Min	Max	Min	Max	Min	Max					
1193	Kumak górski	<i>Bombina variegata</i>													



**Fundusze Europejskie**  
Infrastruktura i Środowisko



**Unia Europejska**  
Fundusz Spójności



**Kod: 1193**

**Nazwa gatunku: Kumak górski (*Bombina variegata*)**

Jeden z dwóch krajowych gatunków kumaków. Kumak górski występuje w Polsce niemal wyłącznie w Karpatach wraz z ich pogórzem. Nieliczne stanowiska znajdują się w Sudetach. Ogólnie, północna granica zasięgu kumaka górskiego w Polsce sięga pogórza i kończy się wraz ze spadkiem wysokości nad poziomem morza poniżej 250 m.

Ciało kumaka jest grzbietobrzusznie spłaszczone, kończyny krępe, przednie posiadają cztery place, tylne pięć. Skórę na grzbiecie posiada chropowatą, każdy wzniesienie jest zakończone ciemnym szpiculcem otoczonym drobniejszymi rogowymi kolcami. Brzuszna strona ciała jest bez brodawek, gładka i barwna. Tło grzbietu jest jednolicie szare lub gliniaste, czasami z ciemniejszymi, brązowymi, oliwkowymi, nieregularnymi plamami. Na łądzie kumaki pojawiają się w niewielkich zbiornikach wodnych na pogórzach w połowie kwietnia, natomiast w wyższych partiach później. Preferuje niewielkie, płytkie zbiorniki wodne, jak: stawki, glinianki, rowy przydrożne, stawki osuwiskowe, żwirowiska nadrzeczne, młaki. W górach zasiedla kałuże tworzące się w zagłębieniach terenu, koleiny powstałe na gliniastych drogach leśnych lub śródpolnych w dolinach rzek. Kumaki żywią się głównie bezkręgowcami lądowymi: pająkami, chrząszczami, mrówkami, larwami motyli, pluskwiakami, natomiast kijanki odżywiają się glonami z powierzchni roślin i kamieni.

**Stan gatunku w regionie kontynentalnym, wg Raportu z Art 17DS, 2013 r.: XX**