

# PLH 180016 Rymanów

II spotkanie

Zespołu Lokalnej Współpracy

Krosno, 04.10.2011.



**INFRASTRUKTURA  
I ŚRODOWISKO**  
NARODOWA STRATEGIA SPÓJNOŚCI



GENERALNA  
DYREKCJA  
OCHRONY  
ŚRODOWISKA



REGIONALNA  
DYREKCJA  
OCHRONY  
ŚRODOWISKA  
W RZESZOWIE

**UNIA EUROPEJSKA**  
EUROPEJSKI FUNDUSZ  
ROZWOJU REGIONALNEGO



# Położenie i zasięg

Położenie administracyjne: powiat

krośnieński, gmina Rymanów, Iwonicz-Zdrój; powiat sanocki: gmina Bukowsko, Zarszyn.

Powierzchnia: 5 241,0 ha

Wysokość npm: 315 – 673 m.

Region biogeograficzny: alpejski.



**INFRASTRUKTURA  
I ŚRODOWISKO**  
NARODOWA STRATEGIA SPÓJNOŚCI



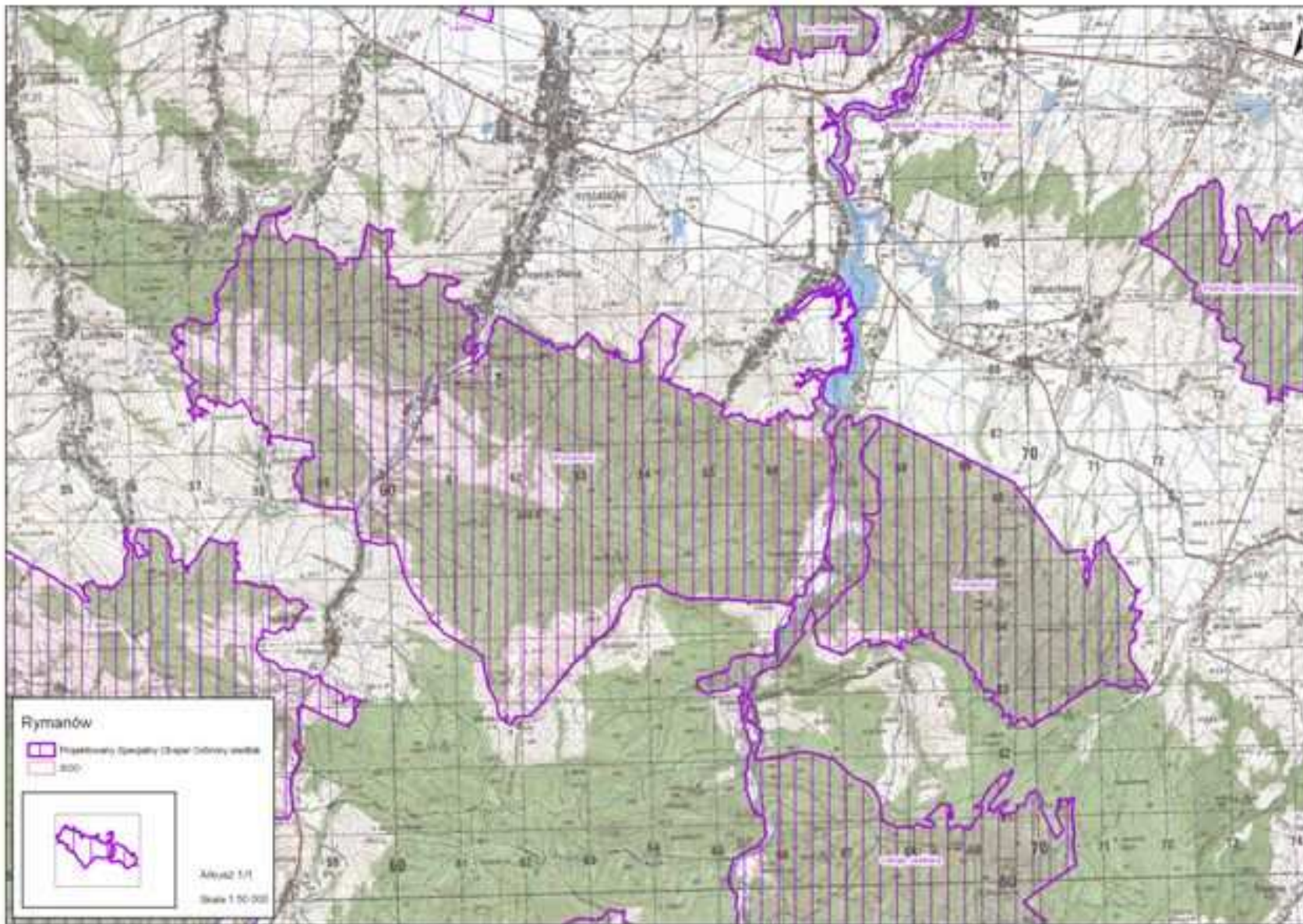
GENERALNA  
DYREKCJA  
OCHRONY  
ŚRODOWISKA



REGIONALNA  
DYREKCJA  
OCHRONY  
ŚRODOWISKA  
W RZESZOWIE

**UNIA EUROPEJSKA**  
EUROPEJSKI FUNDUSZ  
ROZWOJU REGIONALNEGO





**INFRASTRUKTURA  
I ŚRODOWISKO**  
NARODOWA STRATEGIA SPÓJNOŚCI



GENERALNA  
DYREKCJA  
OCHRONY  
ŚRODOWISKA



REGIONALNA  
DYREKCJA  
OCHRONY  
ŚRODOWISKA  
W RZESZOWIE

**UNIA EUROPEJSKA**  
EUROPEJSKI FUNDUSZ  
ROZWOJU REGIONALNEGO



# Plan II spotkania

- Podsumowanie prac wykonanych pomiędzy warsztatami przez poszczególnych członków grupy lokalnej współpracy.
- Informacja dotycząca przebiegu konsultacji.
- Zaktualizowana lista przedmiotów ochrony.
- Zmiana granic.
- Zidentyfikowane zagrożenia.
- Koncepcja ochrony.
- Dyskusja nad zmianami granic obszaru.



**INFRASTRUKTURA  
I ŚRODOWISKO**  
NARODOWA STRATEGIA SPÓJNOŚCI



GENERALNA  
DYREKCJA  
OCHRONY  
ŚRODOWISKA



REGIONALNA  
DYREKCJA  
OCHRONY  
ŚRODOWISKA  
W RZESZOWIE

**UNIA EUROPEJSKA**  
EUROPEJSKI FUNDUSZ  
ROZWOJU REGIONALNEGO



# Podsumowanie prac wykonanych po I spotkaniu



**INFRASTRUKTURA  
I ŚRODOWISKO**  
NARODOWA STRATEGIA SPÓJNOŚCI



GENERALNA  
DYREKCJA  
OCHRONY  
ŚRODOWISKA



REGIONALNA  
DYREKCJA  
OCHRONY  
ŚRODOWISKA  
W RZESZOWIE

**UNIA EUROPEJSKA**  
EUROPEJSKI FUNDUSZ  
ROZWOJU REGIONALNEGO



# W zakresie siedlisk przyrodniczych

- Zakończono inwentaryzację siedlisk.
- Wytypowano siedliska, które stanowić będą przedmioty ochrony.
- Założono 10 transektów monitoringowych.



**INFRASTRUKTURA  
I ŚRODOWISKO**  
NARODOWA STRATEGIA SPÓJNOŚCI



GENERALNA  
DYREKCJA  
OCHRONY  
ŚRODOWISKA



REGIONALNA  
DYREKCJA  
OCHRONY  
ŚRODOWISKA  
W RZESZOWIE

**UNIA EUROPEJSKA**  
EUROPEJSKI FUNDUSZ  
ROZWOJU REGIONALNEGO



# W zakresie projektu granic

- Dokonano przeglądu granicy i jej korekty.
- Zaproponowano nieznaczne przesunięcia przebiegu granicy, głównie w odniesieniu do terenów zabudowanych.



**INFRASTRUKTURA  
I ŚRODOWISKO**  
NARODOWA STRATEGIA SPÓJNOŚCI



GENERALNA  
DYREKCJA  
OCHRONY  
ŚRODOWISKA



REGIONALNA  
DYREKCJA  
OCHRONY  
ŚRODOWISKA  
W RZESZOWIE

**UNIA EUROPEJSKA**  
EUROPEJSKI FUNDUSZ  
ROZWOJU REGIONALNEGO



# W zakresie ochrony nietoperzy

- Zakończono inwentaryzację nietoperzy.
- Nowe stanowisko - opuszczony dom wypoczynkowy w Rymanowie-Zdroju – kolonia rozrodcza podkowca małego (*Rhinolophus hipposideros*).
- Zaproponowano działania ochronne, w tym możliwe sposoby zabezpieczenia nowego stanowiska.



**INFRASTRUKTURA  
I ŚRODOWISKO**  
NARODOWA STRATEGIA SPÓJNOŚCI



GENERALNA  
DYREKCJA  
OCHRONY  
ŚRODOWISKA



REGIONALNA  
DYREKCJA  
OCHRONY  
ŚRODOWISKA  
W RZESZOWIE

**UNIA EUROPEJSKA**  
EUROPEJSKI FUNDUSZ  
ROZWOJU REGIONALNEGO





# Przygotowanie PZO

- Trwa wkreślanie konturów i budowanie bazy GIS obszaru.
- Zaprojektowano nowy przebieg granic obszaru.
- Zaktualizowano listę przedmiotów ochrony w odniesieniu do siedlisk.



**INFRASTRUKTURA  
I ŚRODOWISKO**  
NARODOWA STRATEGIA SPÓJNOŚCI



GENERALNA  
DYREKCJA  
OCHRONY  
ŚRODOWISKA



REGIONALNA  
DYREKCJA  
OCHRONY  
ŚRODOWISKA  
W RZESZOWIE

**UNIA EUROPEJSKA**  
EUROPEJSKI FUNDUSZ  
ROZWOJU REGIONALNEGO



# Przebieg konsultacji



**INFRASTRUKTURA  
I ŚRODOWISKO**  
NARODOWA STRATEGIA SPÓJNOŚCI



GENERALNA  
DYREKCJA  
OCHRONY  
ŚRODOWISKA



REGIONALNA  
DYREKCJA  
OCHRONY  
ŚRODOWISKA  
W RZESZOWIE

**UNIA EUROPEJSKA**  
EUROPEJSKI FUNDUSZ  
ROZWOJU REGIONALNEGO



- Platforma Informacyjno-Komunikacyjna na razie nie jest w pełni sprawna, w związku z tym plan w miarę postępu prac będzie uzupełniany i publikowany na stronie RDOŚ. Będzie również rozsyłany do interesariuszy drogą mailową.
- Komunikacja między uczestnikami ZLW przebiegała drogą bezpośrednich spotkań i rozmów telefonicznych.



**INFRASTRUKTURA  
I ŚRODOWISKO**  
NARODOWA STRATEGIA SPÓJNOŚCI



GENERALNA  
DYREKCJA  
OCHRONY  
ŚRODOWISKA



REGIONALNA  
DYREKCJA  
OCHRONY  
ŚRODOWISKA  
W RZESZOWIE

**UNIA EUROPEJSKA**  
EUROPEJSKI FUNDUSZ  
ROZWOJU REGIONALNEGO



# Zaktualizowana lista przedmiotów ochrony



**INFRASTRUKTURA  
I ŚRODOWISKO**  
NARODOWA STRATEGIA SPÓJNOŚCI



GENERALNA  
DYREKCJA  
OCHRONY  
ŚRODOWISKA



REGIONALNA  
DYREKCJA  
OCHRONY  
ŚRODOWISKA  
W RZESZOWIE

**UNIA EUROPEJSKA**  
EUROPEJSKI FUNDUSZ  
ROZWOJU REGIONALNEGO



# Gatunki nietoperzy

(bez zmian)

- Nocek duży (*Myotis myotis*)
- Podkowiec mały (*Rhinolophus hipposideros*)



**INFRASTRUKTURA  
I ŚRODOWISKO**  
NARODOWA STRATEGIA SPÓJNOŚCI



GENERALNA  
DYREKCJA  
OCHRONY  
ŚRODOWISKA



REGIONALNA  
DYREKCJA  
OCHRONY  
ŚRODOWISKA  
W RZESZOWIE

**UNIA EUROPEJSKA**  
EUROPEJSKI FUNDUSZ  
ROZWOJU REGIONALNEGO



# Siedliska

Zdecydowano o uznaniu za przedmioty ochrony zinwentaryzowanych siedlisk leśnych:

- 9130 Żyzne buczyny,
- 9110 Kwaśne buczyny,
- 91E0 Łęgi,
- 9170 Grądy.



**INFRASTRUKTURA  
I ŚRODOWISKO**  
NARODOWA STRATEGIA SPÓJNOŚCI



GENERALNA  
DYREKCJA  
OCHRONY  
ŚRODOWISKA



REGIONALNA  
DYREKCJA  
OCHRONY  
ŚRODOWISKA  
W RZESZOWIE

**UNIA EUROPEJSKA**  
EUROPEJSKI FUNDUSZ  
ROZWOJU REGIONALNEGO



# Zmiana granic



**INFRASTRUKTURA  
I ŚRODOWISKO**  
NARODOWA STRATEGIA SPÓJNOŚCI



GENERALNA  
DYREKCJA  
OCHRONY  
ŚRODOWISKA



REGIONALNA  
DYREKCJA  
OCHRONY  
ŚRODOWISKA  
W RZESZOWIE

**UNIA EUROPEJSKA**  
EUROPEJSKI FUNDUSZ  
ROZWOJU REGIONALNEGO



# Kryteria zmiany granic

- Korekta polegająca na uzgodnieniu przebiegu granicy obszaru z granicami działek ewidencyjnych i wydzieleń leśnych.
- Zachowanie integralności obszaru i sieci Natura 2000.
- Objęcie ochroną stanowisk nietoperzy.
- Objęcie ochroną żerowisk nietoperzy w obrębie kompleksu leśnego w obszarze.
- Zachowanie i odtworzenie dróg migracji nietoperzy.
- Eliminacja płątów małowartościowych.
- Usunięcie zabudowy w peryferyjnych częściach obszaru.



**INFRASTRUKTURA  
I ŚRODOWISKO**  
NARODOWA STRATEGIA SPÓJNOŚCI



GENERALNA  
DYREKCJA  
OCHRONY  
ŚRODOWISKA



REGIONALNA  
DYREKCJA  
OCHRONY  
ŚRODOWISKA  
W RZESZOWIE

**UNIA EUROPEJSKA**  
EUROPEJSKI FUNDUSZ  
ROZWOJU REGIONALNEGO





# Zagrożenia dla siedlisk przyrodniczych



**INFRASTRUKTURA  
I ŚRODOWISKO**  
NARODOWA STRATEGIA SPÓJNOŚCI



GENERALNA  
DYREKCJA  
OCHRONY  
ŚRODOWISKA



REGIONALNA  
DYREKCJA  
OCHRONY  
ŚRODOWISKA  
W RZESZOWIE

**UNIA EUROPEJSKA**  
EUROPEJSKI FUNDUSZ  
ROZWOJU REGIONALNEGO



# Zidentyfikowane zagrożenia

- Naturalne zagrożenia – zamieranie jesionu.
- Nadmierna \ niewłaściwa iluminacja schronień nietoperzy.
- Degradacja schronień nietoperzy w budynkach (samoistne niszczenie związane z wiekiem).



**INFRASTRUKTURA  
I ŚRODOWISKO**  
NARODOWA STRATEGIA SPÓJNOŚCI



GENERALNA  
DYREKCJA  
OCHRONY  
ŚRODOWISKA



REGIONALNA  
DYREKCJA  
OCHRONY  
ŚRODOWISKA  
W RZESZOWIE

**UNIA EUROPEJSKA**  
EUROPEJSKI FUNDUSZ  
ROZWOJU REGIONALNEGO



# Potencjalne zagrożenia

- Niewłaściwie prowadzone remonty schronień nietoperzy w budynkach.
- Wielkoobszarowe wylesienia.
- Znacząca fragmentacja obszarów leśnych.
- Przecięcie tras migracji nietoperzy.
- Budowa farm wiatrowych na trasie migracji nietoperzy.



**INFRASTRUKTURA  
I ŚRODOWISKO**  
NARODOWA STRATEGIA SPÓJNOŚCI



GENERALNA  
DYREKCJA  
OCHRONY  
ŚRODOWISKA



REGIONALNA  
DYREKCJA  
OCHRONY  
ŚRODOWISKA  
W RZESZOWIE

**UNIA EUROPEJSKA**  
EUROPEJSKI FUNDUSZ  
ROZWOJU REGIONALNEGO



# Koncepcja ochrony obszaru



**INFRASTRUKTURA  
I ŚRODOWISKO**  
NARODOWA STRATEGIA SPÓJNOŚCI



GENERALNA  
DYREKCJA  
OCHRONY  
ŚRODOWISKA



REGIONALNA  
DYREKCJA  
OCHRONY  
ŚRODOWISKA  
W RZESZOWIE

**UNIA EUROPEJSKA**  
EUROPEJSKI FUNDUSZ  
ROZWOJU REGIONALNEGO



# Założenia ogólne

- Utrzymanie dotychczasowych form zagospodarowania terenu.
- Ochrona stanowisk nietoperzy w celu ich zachowania w stanie właściwym dla bytowania nietoperzy.



**INFRASTRUKTURA  
I ŚRODOWISKO**  
NARODOWA STRATEGIA SPÓJNOŚCI



GENERALNA  
DYREKCJA  
OCHRONY  
ŚRODOWISKA



REGIONALNA  
DYREKCJA  
OCHRONY  
ŚRODOWISKA  
W RZESZOWIE

**UNIA EUROPEJSKA**  
EUROPEJSKI FUNDUSZ  
ROZWOJU REGIONALNEGO



# Założenia dotyczące ochrony nietoperzy

- Zachowanie (w obszarze i poza nim) pasowo wykształconych zarośli wzdłuż cieków, miedz, dróg oraz zarośli śródpolnych.
- Zachowanie drzew, krzewów i zarośli wokół schronień nietoperzy i na trasach przelotów.



**INFRASTRUKTURA  
I ŚRODOWISKO**  
NARODOWA STRATEGIA SPÓJNOŚCI



GENERALNA  
DYREKCJA  
OCHRONY  
ŚRODOWISKA



REGIONALNA  
DYREKCJA  
OCHRONY  
ŚRODOWISKA  
W RZESZOWIE

**UNIA EUROPEJSKA**  
EUROPEJSKI FUNDUSZ  
ROZWOJU REGIONALNEGO



# Założenia dotyczące ochrony nietoperzy

Obszar kategorii A – wycinka (przycinanie) drzew i krzewów może być wykonywana tylko w zakresie nie zmieniającym układu zieleni. Całkowita wycinka drzew powinna być poprzedzona rekompensatą w postaci nasadzenia młodych drzew.

Rymanów-Zdrój: 418 – kościół, 417, 416, 410/2, 430, 409, 431, 429 - obszar leśny; opuszczony dom wypoczynkowy w Rymanowie-Zdroju: 435 - działka z budynkiem, 428/1, 441, 446 - obszar leśny; kościół w Sieniawie: 1065/3, 1101/25, 1153, 1101/22, 1101/26, 1101/34, 1592/2, 1592/9, 1592/8, 1592/7, 1632/4, 1632/6, 1751/2, 2295/3, 2731, 19 - obszar leśny.

Obszary kategorii B – dopuszczone prowadzenie prac inwestycyjnych, z wyjątkiem tych które prowadzą do wielkoobszarowych wylesień, znaczącej fragmentacji obszarów leśnych, przecięcia tras migracji nietoperzy lub mogących mieć negatywny wpływ na migrację nietoperzy np farmy wiatrowe.

Dotyczy wszystkich pozostałych działek poza wymienionymi powyżej.



**INFRASTRUKTURA  
I ŚRODOWISKO**  
NARODOWA STRATEGIA SPÓJNOŚCI



GENERALNA  
DYREKCJA  
OCHRONY  
ŚRODOWISKA



REGIONALNA  
DYREKCJA  
OCHRONY  
ŚRODOWISKA  
W RZESZOWIE

**UNIA EUROPEJSKA**  
EUROPEJSKI FUNDUSZ  
ROZWOJU REGIONALNEGO



# Założenia dotyczące ochrony nietoperzy

## Ograniczenia/zalecenia dla wszystkich stanowisk:

- Prowadzenie prac remontowych/konserwacyjnych dachów i strychów budynków będących schronieniami nietoperzy możliwe jest jedynie w okresie od 15.09. do 15.04. oraz wyłącznie pod nadzorem przyrodniczym.
- Użytkowanie strychów budynków będących schronieniami nietoperzy w okresie o 15.04. do 15.09. ograniczone jest do niezbędnych prac związanych z utrzymaniem budynku.
- Prace związane z wycinką/przycinaniem drzew oraz usuwaniem krzewów i zarośli wokół schronień nietoperzy i na trasach przelotów powinny się odbywać wyłącznie w sposób, który nie zmienia ogólnego układu zieleni.
- Całkowita wycinka drzew powinna być poprzedzona rekompensatą w postaci nasadzenia młodych drzew.



**INFRASTRUKTURA  
I ŚRODOWISKO**  
NARODOWA STRATEGIA SPÓJNOŚCI



GENERALNA  
DYREKCJA  
OCHRONY  
ŚRODOWISKA



REGIONALNA  
DYREKCJA  
OCHRONY  
ŚRODOWISKA  
W RZESZOWIE

**UNIA EUROPEJSKA**  
EUROPEJSKI FUNDUSZ  
ROZWOJU REGIONALNEGO





# Założenia dotyczące ochrony nietoperzy

## Ograniczenia/zalecenia dla wszystkich stanowisk:

- Prace związane z montowaniem zewnętrznego oświetlenia budynku i iluminacji powinny się odbywać po konsultacji przyrodniczej.
- Wymagane jest utrzymanie drożnych wlotów dla nietoperzy i ich odpowiednie oznakowanie zapobiegające przypadkowemu zamknięciu.
- Wymagane jest oznakowanie stanowiska tabliczką zawierającą podstawowe zalecenia ochronne.
- Niezbędne jest uzgodnienie zasad ochrony stanowisk z gospodarzami / właścicielami budynków
- Niezbędny jest monitoring liczebności nietoperzy oraz stanu ochrony stanowisk – minimum raz w roku.
- Sprzątanie guana w okresie od 15.09. do 15.04. w przypadku kolonii nocka dużego – co rok, w przypadku kolonii podkowca małego co 2-3 lata.



**INFRASTRUKTURA  
I ŚRODOWISKO**  
NARODOWA STRATEGIA SPÓJNOŚCI



GENERALNA  
DYREKCJA  
OCHRONY  
ŚRODOWISKA



REGIONALNA  
DYREKCJA  
OCHRONY  
ŚRODOWISKA  
W RZESZOWIE

**UNIA EUROPEJSKA**  
EUROPEJSKI FUNDUSZ  
ROZWOJU REGIONALNEGO



# Założenia dotyczące ochrony nietoperzy

Ograniczenia/zalecenia dla stanowiska w:

1. kościele w Rymanowie-Zdroju:

- Ograniczenie/zmiana rodzaju zewnętrznego oświetlenia budynku (po konsultacji przyrodniczej).
- Remont dachu i strychu kościoła.

2. kościele w Sieniawie:

Bezpieczny dla nietoperzy remont dachu i całego budynku, budowa platformy na guano.



**INFRASTRUKTURA  
I ŚRODOWISKO**  
NARODOWA STRATEGIA SPÓJNOŚCI



GENERALNA  
DYREKCJA  
OCHRONY  
ŚRODOWISKA



REGIONALNA  
DYREKCJA  
OCHRONY  
ŚRODOWISKA  
W RZESZOWIE

**UNIA EUROPEJSKA**  
EUROPEJSKI FUNDUSZ  
ROZWOJU REGIONALNEGO



# Założenia dotyczące ochrony nietoperzy

Ograniczenia/zalecenia dla stanowiska w opuszczonym domu wypoczynkowym w Rymanowie-Zdroju:

Rozbiórka budynku powinna zostać wstrzymana do czasu znalezienia alternatywnego schronienia, np. poprzez:

- a) wybudowanie nowego budynku dla nietoperzy,
- b) znalezienie w okolicy innego strychu, który można zaadoptować do potrzeb kolonii podkowca małego,
- c) wykupienie budynku, zabezpieczenie go i pozostawienie do użytkowania jako schronienie kolonii podkowca małego.



**INFRASTRUKTURA  
I ŚRODOWISKO**  
NARODOWA STRATEGIA SPÓJNOŚCI



GENERALNA  
DYREKCJA  
OCHRONY  
ŚRODOWISKA



REGIONALNA  
DYREKCJA  
OCHRONY  
ŚRODOWISKA  
W RZESZOWIE

**UNIA EUROPEJSKA**  
EUROPEJSKI FUNDUSZ  
ROZWOJU REGIONALNEGO



# Założenia dotyczące gospodarki leśnej

- Wyłączenie z pozyskiwania drewna w płatach łęgów (poza cięciami sanitarnymi wynikającymi min. z konieczności przeciwdziałania chorobom gatunków drzew lasotwórczych).
- Utrzymanie dotychczasowych form gospodarki leśnej na pozostałych typach siedlisk.



**INFRASTRUKTURA  
I ŚRODOWISKO**  
NARODOWA STRATEGIA SPÓJNOŚCI



GENERALNA  
DYREKCJA  
OCHRONY  
ŚRODOWISKA



REGIONALNA  
DYREKCJA  
OCHRONY  
ŚRODOWISKA  
W RZESZOWIE

**UNIA EUROPEJSKA**  
EUROPEJSKI FUNDUSZ  
ROZWOJU REGIONALNEGO



# Dziękuję za uwagę



**INFRASTRUKTURA  
I ŚRODOWISKO**  
NARODOWA STRATEGIA SPÓJNOŚCI



GENERALNA  
DYREKCJA  
OCHRONY  
ŚRODOWISKA



REGIONALNA  
DYREKCJA  
OCHRONY  
ŚRODOWISKA  
W RZESZOWIE

**UNIA EUROPEJSKA**  
EUROPEJSKI FUNDUSZ  
ROZWOJU REGIONALNEGO

