

Mrowle Łąki

PLH 180043

I spotkanie

Zespołu Lokalnej Współpracy

Rudna Mała, 15.05.2015.



Położenie i zasięg

Położenie administracyjne:

woj. podkarpackie, powiat rzeszowski,
gminy: Świlcza, Głogów Małopolski,
Trzebownisko

Powierzchnia: 294,08 ha

Wysokość npm: 197 – 215 m

Region biogeograficzny: Kontynentalny



Puszcza Sandomierska PLB180005

Wola Cicha

Lipie

Rudna Mała

Rogoźnica

Mrowla

Mrowle Łąki PLH180043

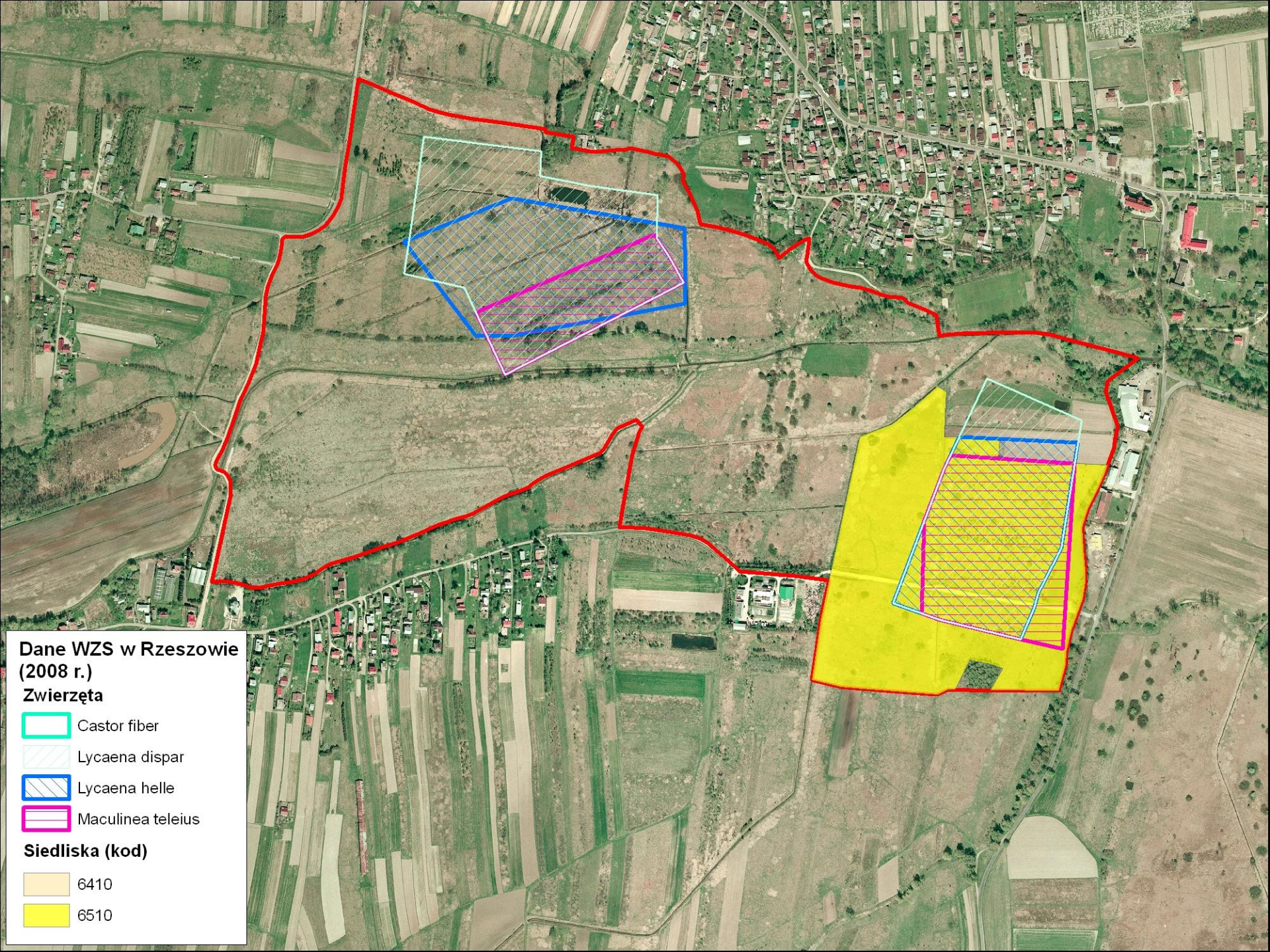
Zaczerwie

Rudna Wielka

Pogwizdów Nowy









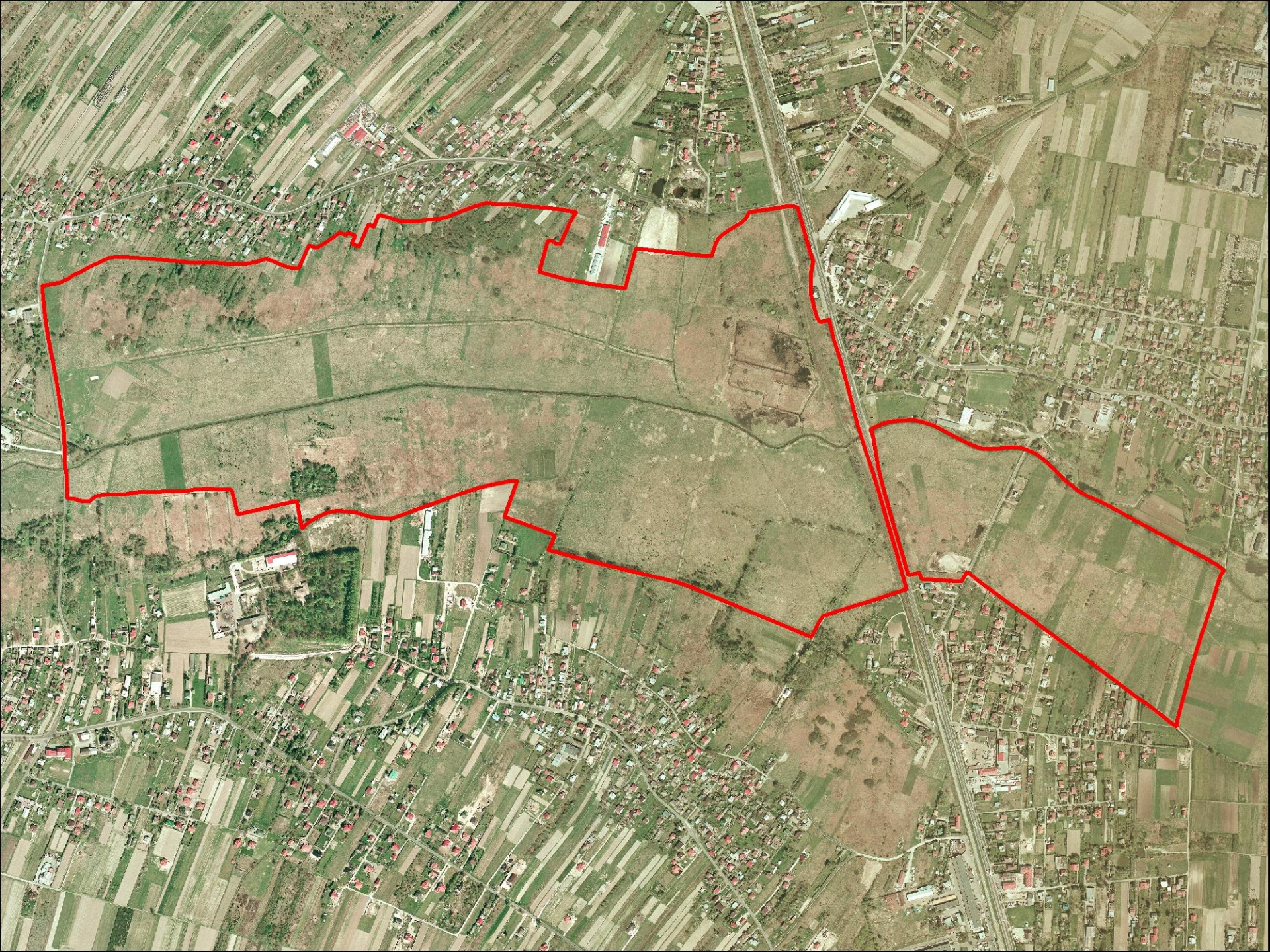
**Dane WZS w Rzeszowie
(2008 r.)**

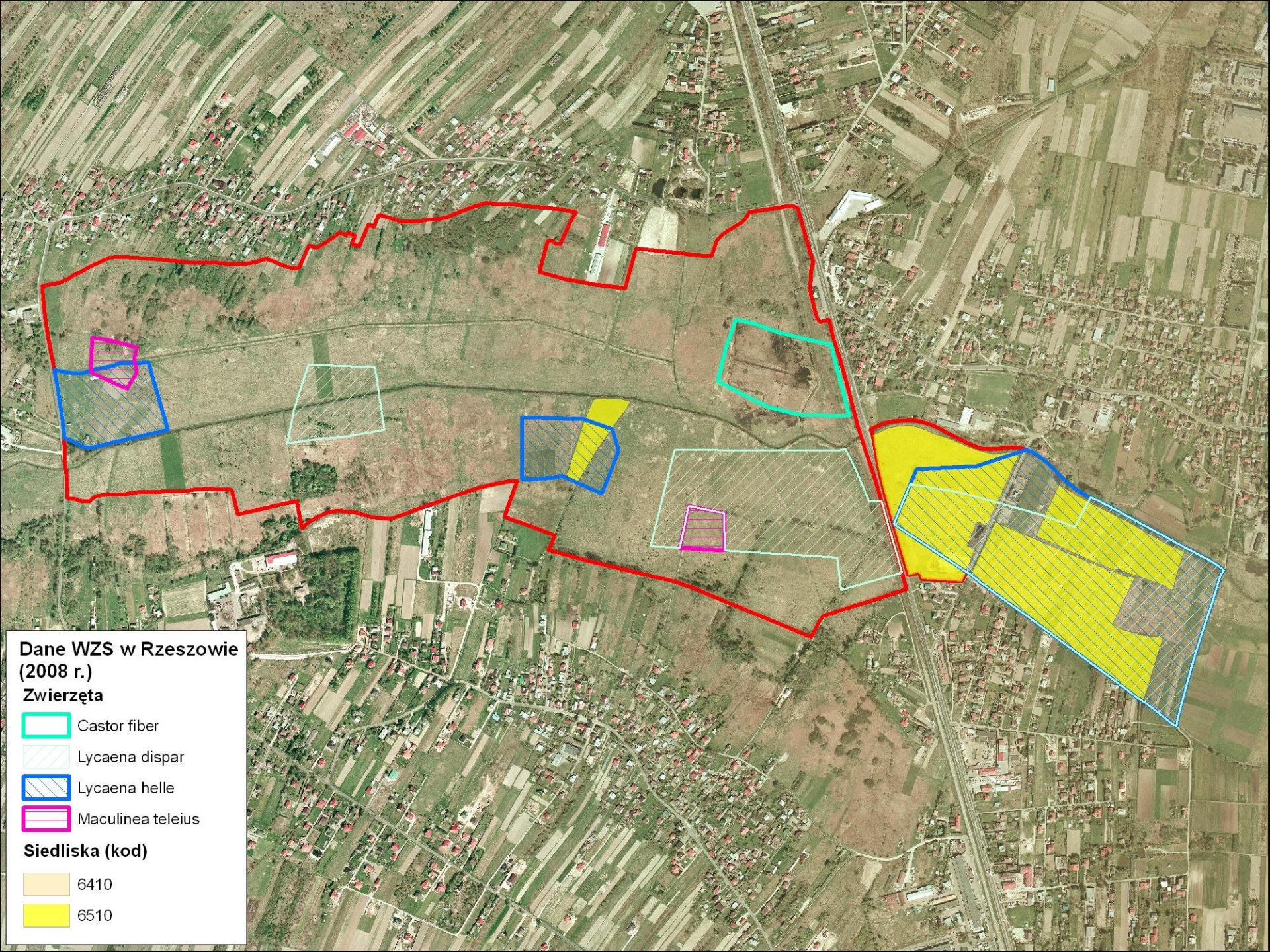
Zwierzęta

-  Castor fiber
-  Lycaena dispar
-  Lycaena helle
-  Maculinea teleius

Siedliska (kod)

-  6410
-  6510







**Dane WZS w Rzeszowie
(2008 r.)**

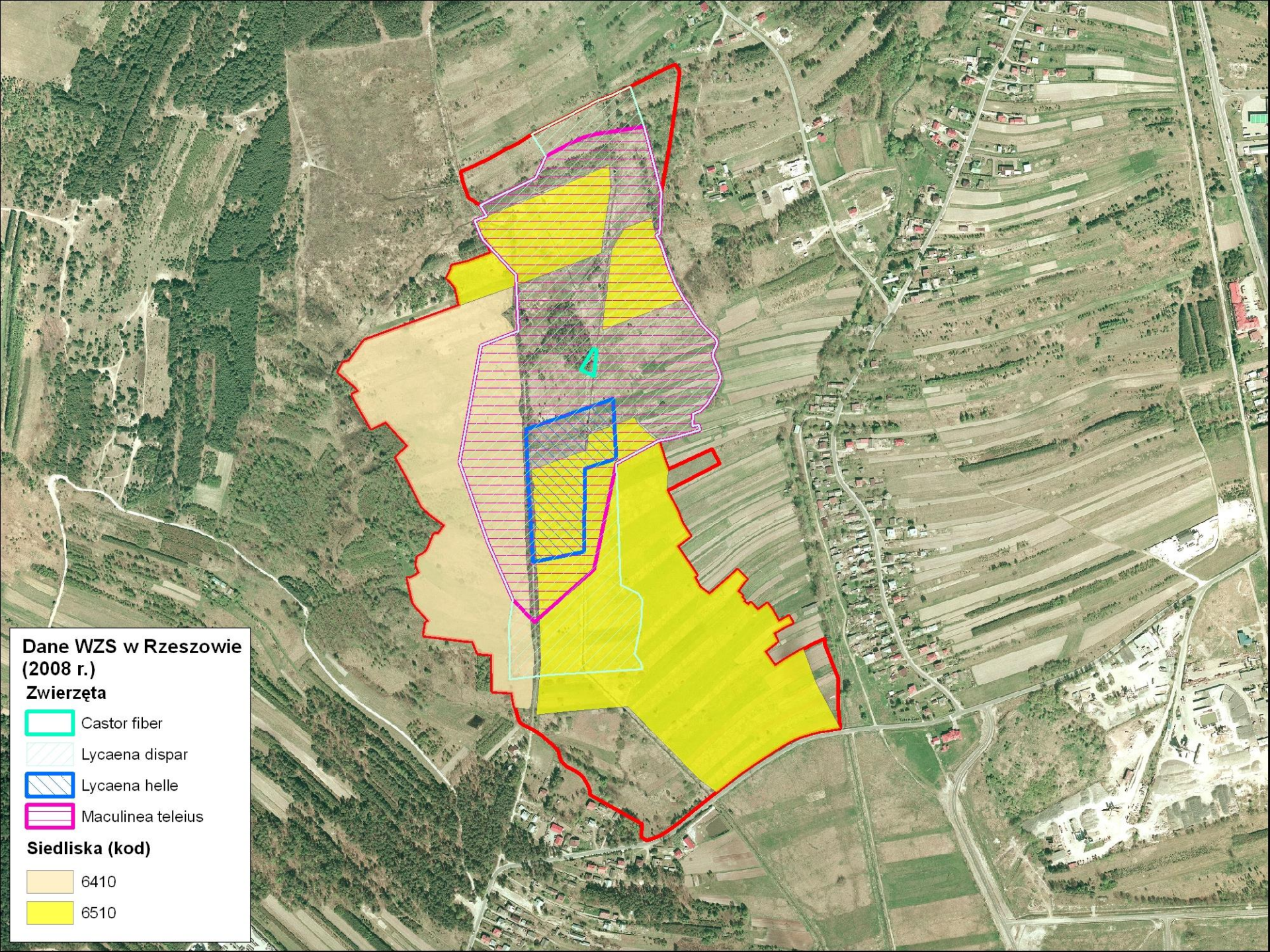
Zwierzęta

-  Castor fiber
-  Lycaena dispar
-  Lycaena helle
-  Maculinea teleius

Siedliska (kod)

-  6410
-  6510







**Dane WZS w Rzeszowie
(2008 r.)**

Zwierzęta

-  Castor fiber
-  Lycaena dispar
-  Lycaena helle
-  Maculinea teleius

Siedliska (kod)

-  6410
-  6510

Zmiennowilgotne łąki trzęślicowe - 6410

Półnaturalne, wielogatunkowe zbiorowisko trawiaste charakteryzujące się zmiennym poziomem wód gruntowych w trakcie sezonu wegetacyjnego.

Wczesną wiosną woda może stagnować na powierzchni, natomiast latem może dochodzić do przesychania podłoża.

Wymaga nieregularnego, najlepiej co 2-3 lata koszenia, a także usuwania pokosu.

Nawożenie, melioracje, intensywne zabiegi agrotechniczne pogarszają stan ochrony łąk zmiennowilgotnych.











Ekstensywnie użytkowane niżowe i górskie łąki świeże - 6510

Półnaturalne, wielogatunkowe zbiorowisko trawiaste z udziałem licznych gatunków jedno- i dwuliściennych, wykształcające się jako zastępcze na siedliskach grądowych, a także na zmeliorowanych siedliskach łągowych.

Wymaga regularnego koszenia, ewentualnie koszenia i wypasu, a także usuwania pokosu i co najwyżej nieznaczного nawożenia.

Nadmierne nawożenie, melioracje, intensywne zabiegi agrotechniczne pogarszają stan ochrony łąk świeżych.



















Motyle

Lycaena helle – czerwończyk fioletek - 1038

Gatunek z rodziny modraszkwatych, występujący we wschodniej części kraju. Na stanowiskach bywa liczny, jednak zwykle jego populacje zajmują bardzo małe arealty.

Preferuje wilgotne i zmiennowilgotne łąki oraz torfowiska.

Gąsienice wymagają do rozwoju rdestu wężownika.







Motyle

Lycaena dispar – czerwończyk nieparek - 1060

Gatunek z rodziny modraszkwatych,
zamieszkujący teren całego kraju.

Preferuje wilgotne łąki, skraje lasów łęgowych
ale występuje również na łąkach świeżych a
niekiedy także w zbiorowiskach umiarkowanie
suchych.

Gąsienice wymagają do rozwoju różnych
gatunków szczawiu.







Motyle

Phengaris teleius – modraszek telejus - 1059

Gatunek z rodziny modraszkwatych, występuje w południowej i środkowej części kraju.

Preferuje wilgotne i podmokłe łąki, bagna, torfowiska ale występuje również na łąkach świeżych.

Gąsienice żerują na kwiatach krwiściągu lekarskiego, późniejszy rozwój dokonuje się w mrowiskach, gdzie żerują na larwach mrówek.







Motyle

Phengaris nausithous – modraszek nausitous - 1061

Gatunek z rodziny modraszkwowatych, występuje głównie w południowej części kraju.

Preferuje podmokłe łąki i torfowiska ale występuje również na łąkach świeżych.

Gąsienice żerują na kwiatkach krwiściągu lekarskiego, późniejszy rozwój dokonuje się w mrowiskach, gdzie żerują na larwach mrówek.







Zagrożenia

- Zaniechanie ekstensywnego użytkowania kośnego i/lub kośno-pasterskiego.
- Intensyfikacja gospodarki kośnej.
- Przekształcenie łąk w użytki rolne, zalesienia, objęcie zabudową.
- Stosowanie chemicznych środków ochrony roślin.
- Melioracje odwadniające.

Kontakt

Koordynator projektu planu zadań ochronnych
dla obszaru Mrowle Łąki

Dominik Wróbel

tel.: 503 765 895

e-mail: pterido@interia.pl



Dziękuję za uwagę