

Źródła finansowania

Sprawujący nadzór nad obszarem
oraz zarządzający
siecią Natura 2000
w województwie podkarpackim

PLH180048 Bory Bagienne nad Bukową

Zadania dotyczące opracowania Planów Zadań Ochronnych dla obszarów Natura 2000 prowadzone są w ramach realizacji projektu nr POIS.02.04.00-00-0193/16 „**Opracowanie Planów Zadań Ochronnych dla obszarów Natura 2000**” współfinansowanego ze środków pochodzących z Europejskiego Funduszu Spójności w ramach II Priorytetu Programu Operacyjnego Infrastruktura i Środowisko – Ochrona środowiska w tym adaptacja do zmian klimatu.

Całkowita wartość projektu:

27 885 119,16 zł

Beneficjent projektu:

Generalna Dyrekcja Ochrony Środowiska

W ramach projektu w granicach woj. podkarpackiego plany zadań ochronnych zostaną ustanowione dla **19 obszarów Natura 2000**

Regionalna Dyrekcja Ochrony Środowiska w Rzeszowie

Al. Józefa Piłsudskiego 38

35-001 Rzeszów

Tel.: 17 785 00 44

Fax: 17 852 11 09

www.rzeszow.rdos.gov.pl

e-mail: sekretariat.rzeszow@rdos.gov.pl

Wydział Spraw Terenowych I w Krośnie

ul. Bieszczadzka 1

38-400 Krosno

Tel./Fax: 13 437 28 31

Wydział Spraw Terenowych II w Przemyślu

Plac Dominikański 3

37-700 Przemyśl

Tel./Fax: 16 670 15 03



Bagno zwyczajne w borze bagiennym



Sosnowy bór bagienny

Celem ochrony w tym obszarze jest utrzymanie arealów i właściwego stanu borów bagiennych oraz śródleśnych torfowisk przejściowych.

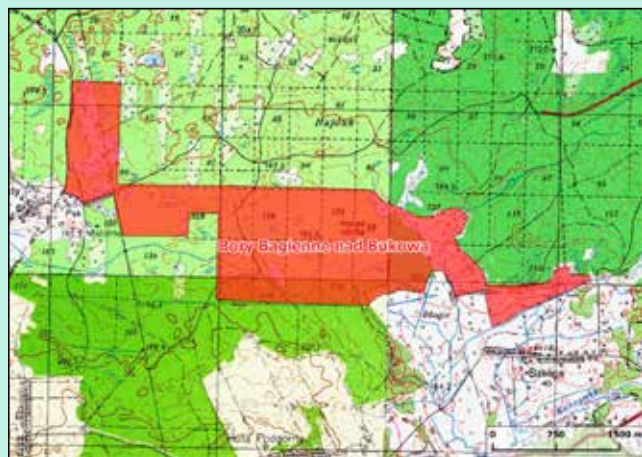
Powierzchnia:	532,20 ha
Rok zatwierdzenia:	2011
Makroregion:	Kotlina Sandomierska
Mezoregion:	Równina Biłgorajska
Położenie administracyjne:	województwo podkarpackie, powiat nizański, gmina Jarocin i Harasiuki



Śródleśne torfowisko przejściowe

Pozostałe, cenne przyrodniczo, siedliska to **łąg olszowy**, a w południowo-wschodniej części **ekstensywnie użytkowane łąki świeże**.

Obszar ten jest także miejscem występowania rzadkich i chronionych gatunków roślin związanych ze zbiorowiskami borowymi i bagiennymi. Dla ubogich torfowisk typowe są: rosiczka okrągłolistna – *Drosera rotundifolia* i bagnica torfowa – *Scheuchzeria palustris*, dla borów bagiennych: bagno zwyczajne – *Ledum palustre* i długosz królewski – *Osmunda regalis*. Bory świeże to siedlisko mącznicy lekarskiej – *Arcostaphylos uva-ursi* i widlicza spłaszczonego – *Diphasiastrum complanatum*.



Obszar położony jest w środkowej części Równiny Biłgorajskiej, na południe od rozległego kompleksu Lasów Janowskich, pomiędzy miejscowościami Bukowa i Jarocin. W przeważającej części teren pokryty jest zwartym płaszczem lasów, wśród których rozmieszczone są torfowiska.

Podstawowym walorem obszaru jest dobrze zachowany kompleks **borów bagiennych i śródleśnych torfowisk przejściowych**, wykształconych w rozległych obniżeniach terenu. Pierwszą grupę ekosystemów reprezentuje sosnowy bór bagienny – *Vaccinio uliginosi-Pinetum*, drugą – kilka zespołów torfowiskowych, m. in. zespół turzycy nitkowatej – *Caricetum lasiocarpae*, mszar przygiętkowy – *Rhynchosporium albae* oraz zespół wełnianki wąskolistnej i torfowca kończysteo – *Eriophoro angustifolii-Sphagnetum recurvi*.



Łąka użytkowane ekstensywnie