

Jaćmierz

PLH 180032

Ladzin

PLH 180038

III spotkanie

Zespołu Lokalnej Współpracy

Rymanów, 19.11.2015.



Buków

Jasionów

Trześniów

Wzdów

Bzianka

Wisłok Środkowy z Dopływami PLH180030

Jaćmierz

Jaćmierz PLH180032

Posada Jaćmierska

Besko

Bażanówka

Zarszyn

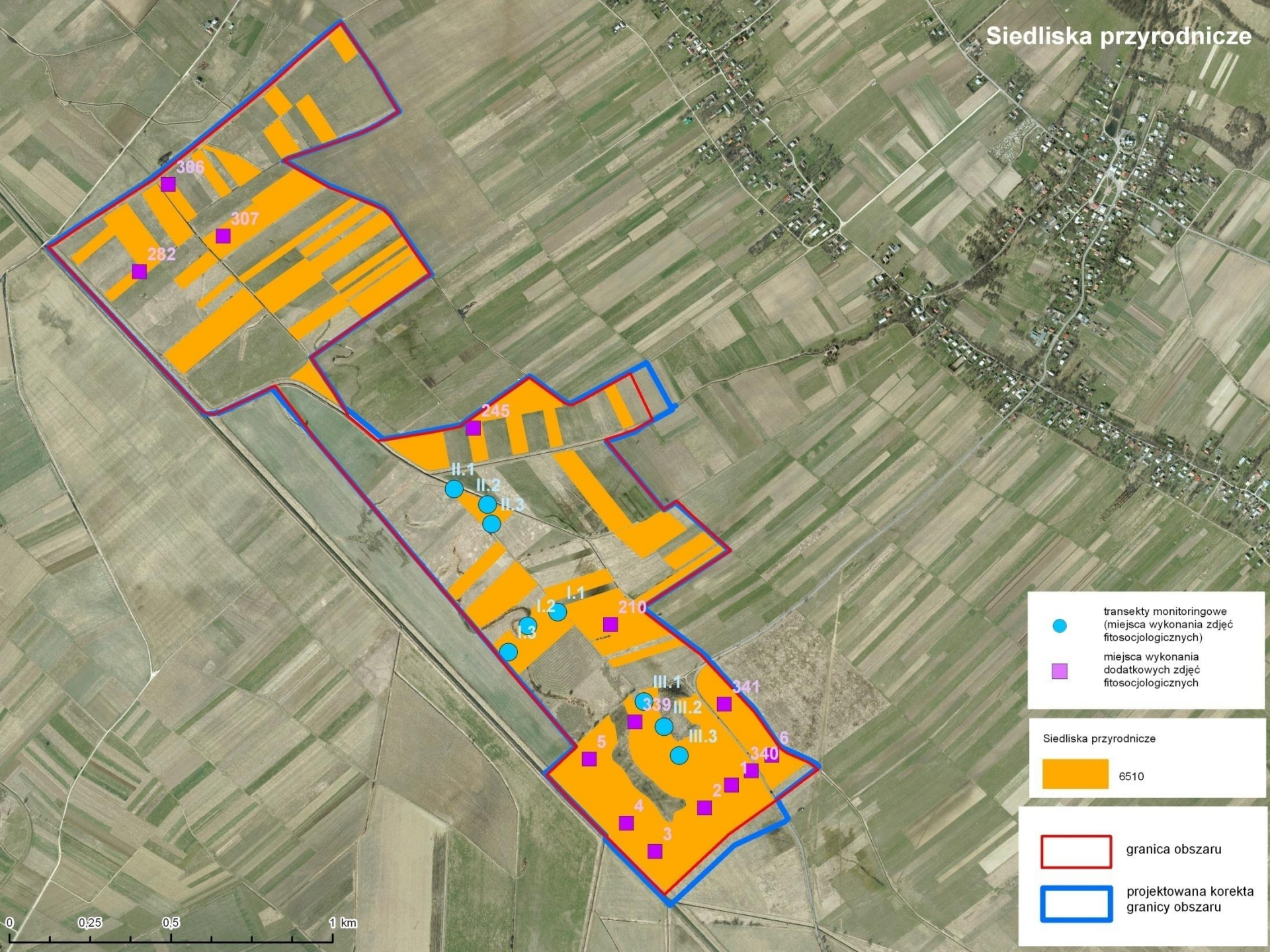
Górki



Wyniki inwentaryzacji siedlisk


6510 Niżowe i górskie ekstensywnie użytkowane łąki świeże (*Arrhenatherion*) – 67,95 ha (wcześniej 174,45 ha).

Monitoring siedliska na 3 transektach – U2 (decydujący ubytek siedliska w porównaniu z danymi WZS), 14 dodatkowych zdjęć fitosocjologicznych.

Siedliska przyrodnicze



-  transekty monitoringowe (miejsca wykonania zdjęć fitytosocjologicznych)
-  miejsca wykonania dodatkowych zdjęć fitytosocjologicznych

Siedliska przyrodnicze
 6510

-  granica obszaru
-  projektowana korekta granicy obszaru

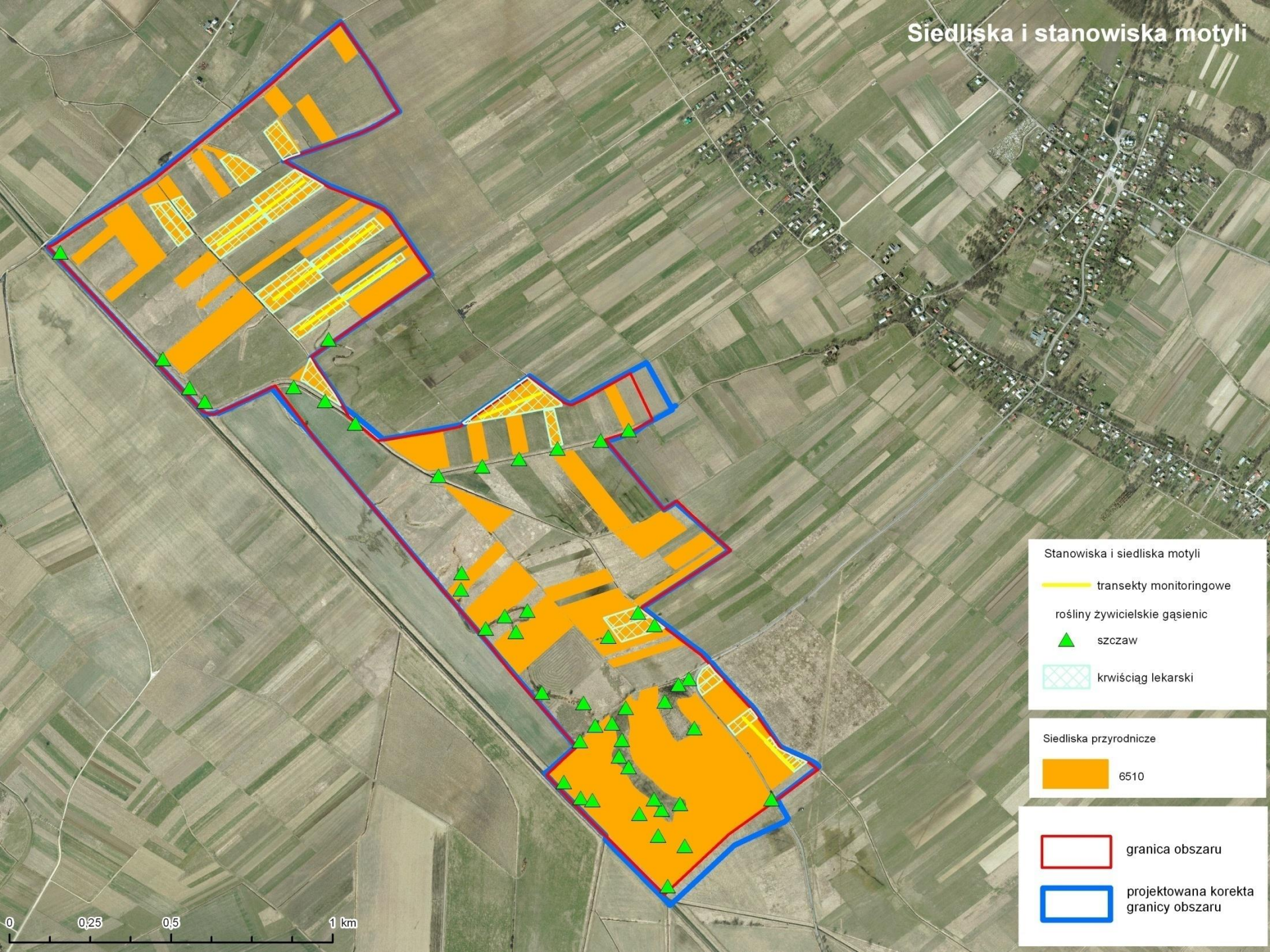
Wyniki inwentaryzacji gatunków

1060 Czerwończyk nieparek – obecny, stan siedliska bardzo dobry

1061 Modraszek nausitous – U2
(dostępność roślin żywicielskich,
perspektywy ochrony)

6177 Modraszek telejus – U2 (dostępność
roślin żywicielskich, perspektywy ochrony)

Siedliska i stanowiska motyli



Stanowiska i siedliska motyli

— transekty monitoringowe

rośliny żywicielskie gąsienic



szczaw



krwiściąg lekarski

Siedliska przyrodnicze



6510



granica obszaru



projektowana korekta granicy obszaru

0 0,25 0,5 1 km

Działania ochronne

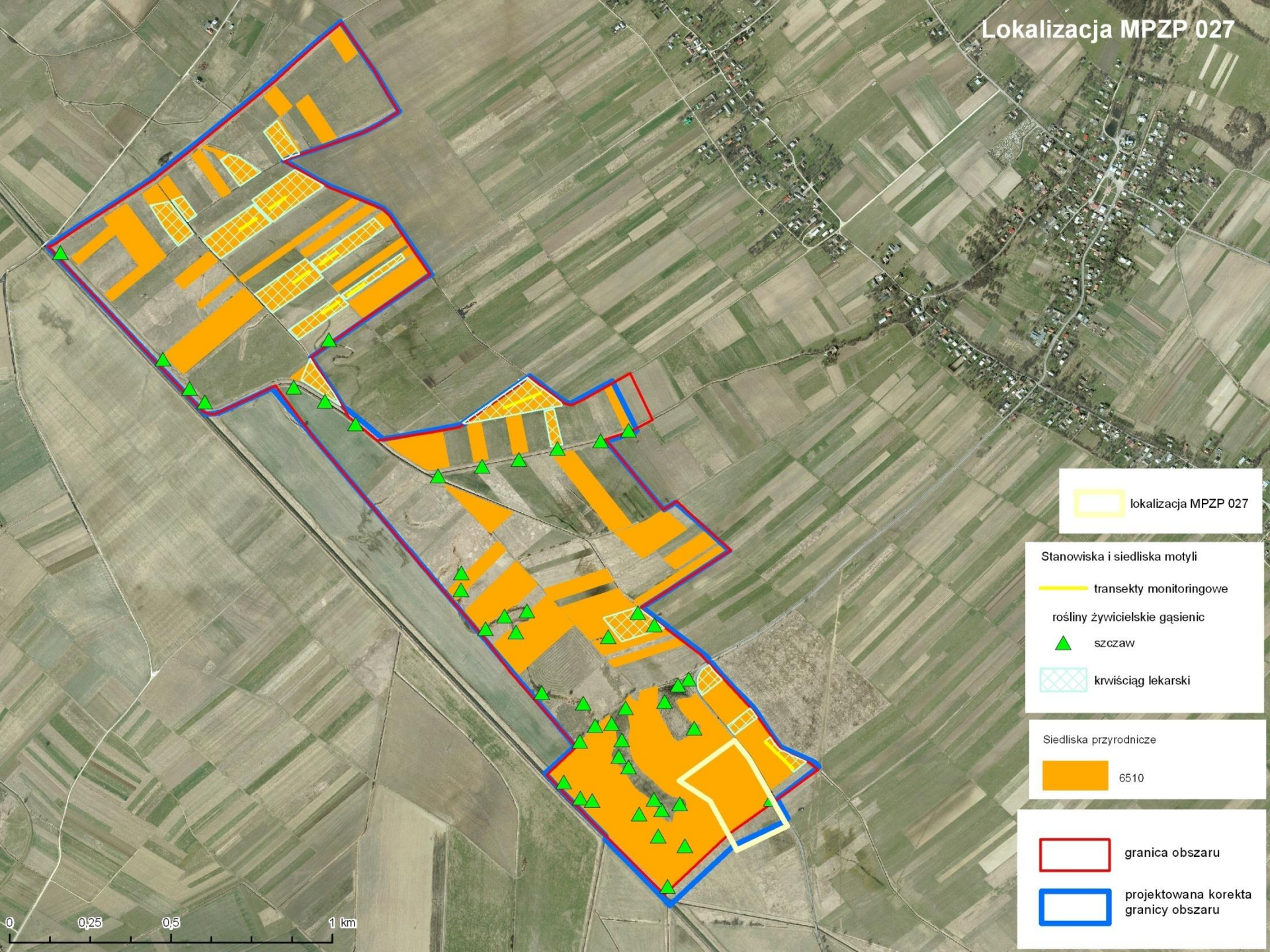
- Działania informacyjne
 - Oznakowanie granic obszaru tablicami informacyjnymi. Ich doraźna wymiana lub konserwacja.
- Działania edukacyjne
 - Wykonanie i ustawienie tablicy informacyjnej o obszarze, wydanie ulotek informacyjnych, prelekcje, spotkania, działalność promocyjna.
- Działania renaturalizacyjne
 - Budowa zastawek na rowach melioracyjnych odwadniających obszar celem podniesienia poziomu wód gruntowych.

Działania ochronne

- Użytkowanie kośne
 - Obligatoryjne: prowadzenie ekstensywnego użytkowania kośnego, kośnopasterskiego lub pasterskiego.
 - Fakultatywne: użytkowanie zgodne z wymogami odpowiedniego pakietu rolnośrodowiskowego w ramach obowiązującego PROW (optymalny termin koszenia to druga połowa września lub październik).




Wskazania do dokumentów planistycznych

Na gruntach ze zidentyfikowanymi siedliskami przyrodniczymi należy wprowadzić zapis o utrzymaniu dotychczasowego sposobu zagospodarowania. Zmiana użytkowania gruntów powinna być dopuszczalna jeżeli sprzyjać będzie zachowaniu siedlisk przyrodniczych i siedlisk gatunków lub jest wykonana w ramach planu zadań ochronnych.



 lokalizacja MPZP 027

Stanowiska i siedliska motyli

-  transekty monitoringowe
- rośliny żywicielskie gąsienic
-  szczaw
-  krwisiaąg lekarski

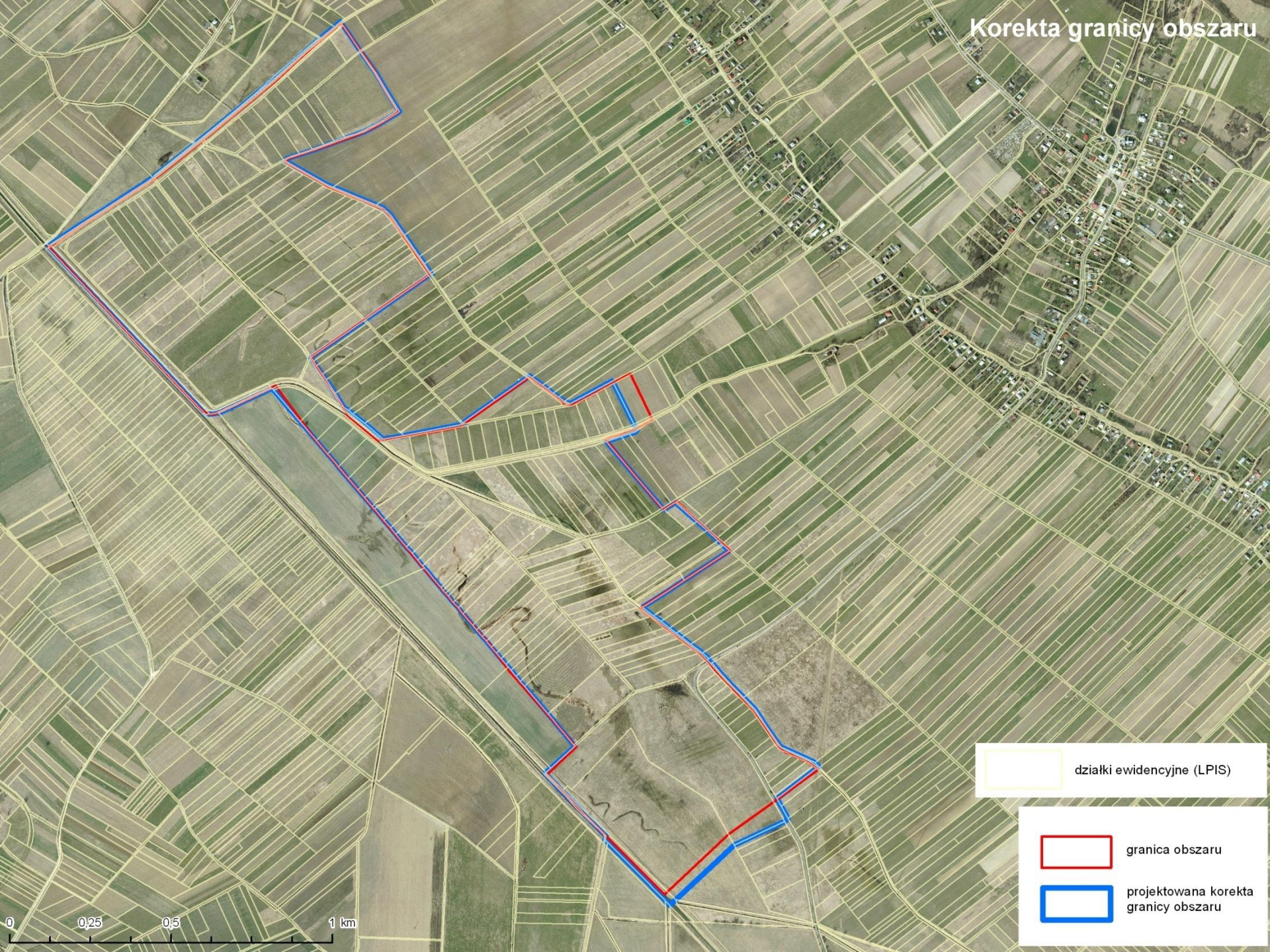
Siedliska przyrodnicze

-  6510

-  granica obszaru
-  projektowana korekta granicy obszaru



Korekta granicy obszaru

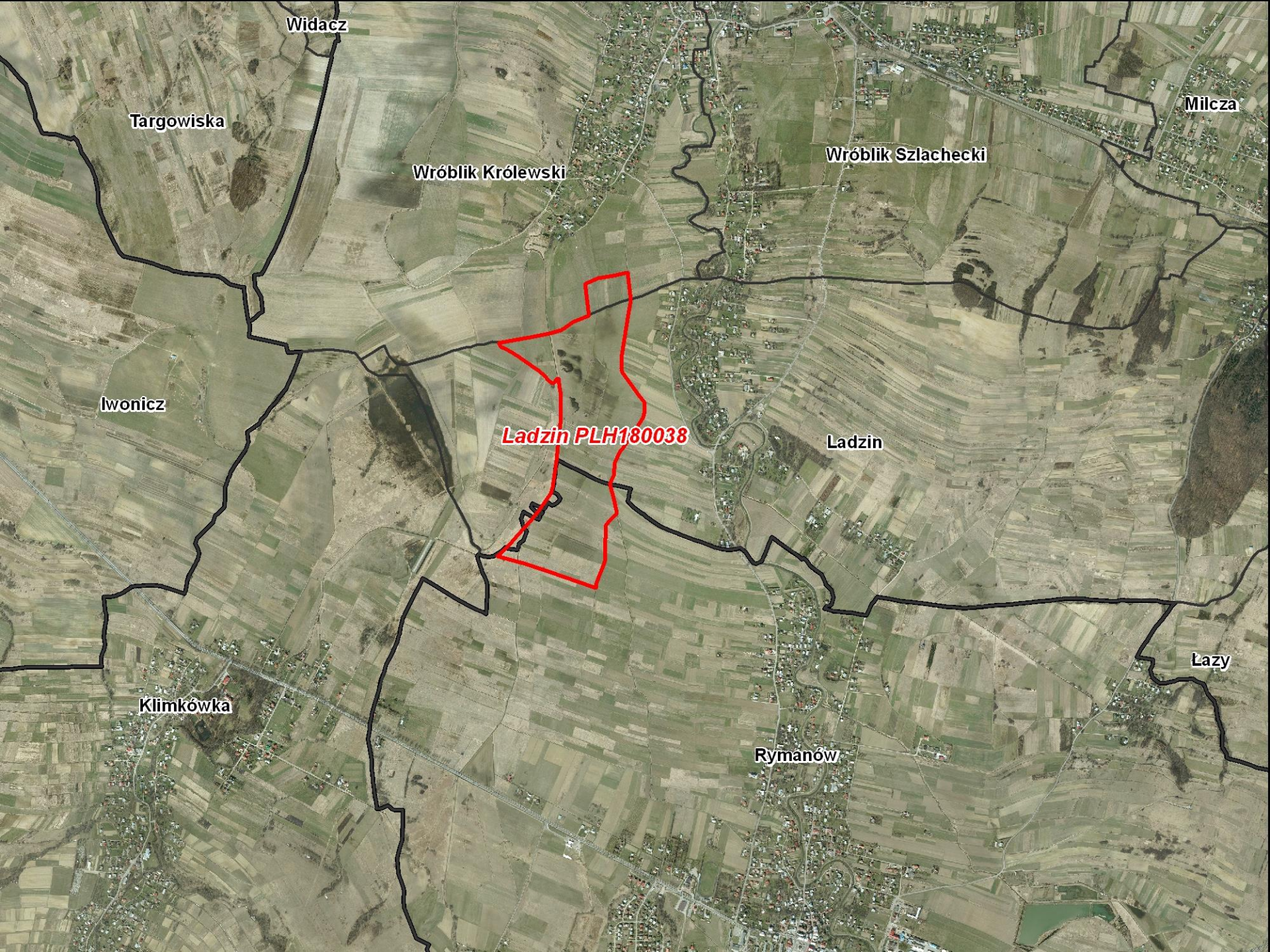


działki ewidencyjne (LPIS)

granica obszaru

projektowana korekta granicy obszaru

0 0,25 0,5 1 km



Widacz

Targowiska

Wróblík Królewski

Wróblík Szlachecki

Milcza

Iwonicz

Ladzin PLH180038

Ladzin

Klimkówka

Rymanów

Łazy

Wyniki inwentaryzacji siedlisk

6510 Niżowe i górskie ekstensywnie użytkowane łąki świeże (*Arrhenatherion*) – 43,83 ha (wcześniej 50,14 ha, rzeczywisty ubytek siedliska 2,33 ha).

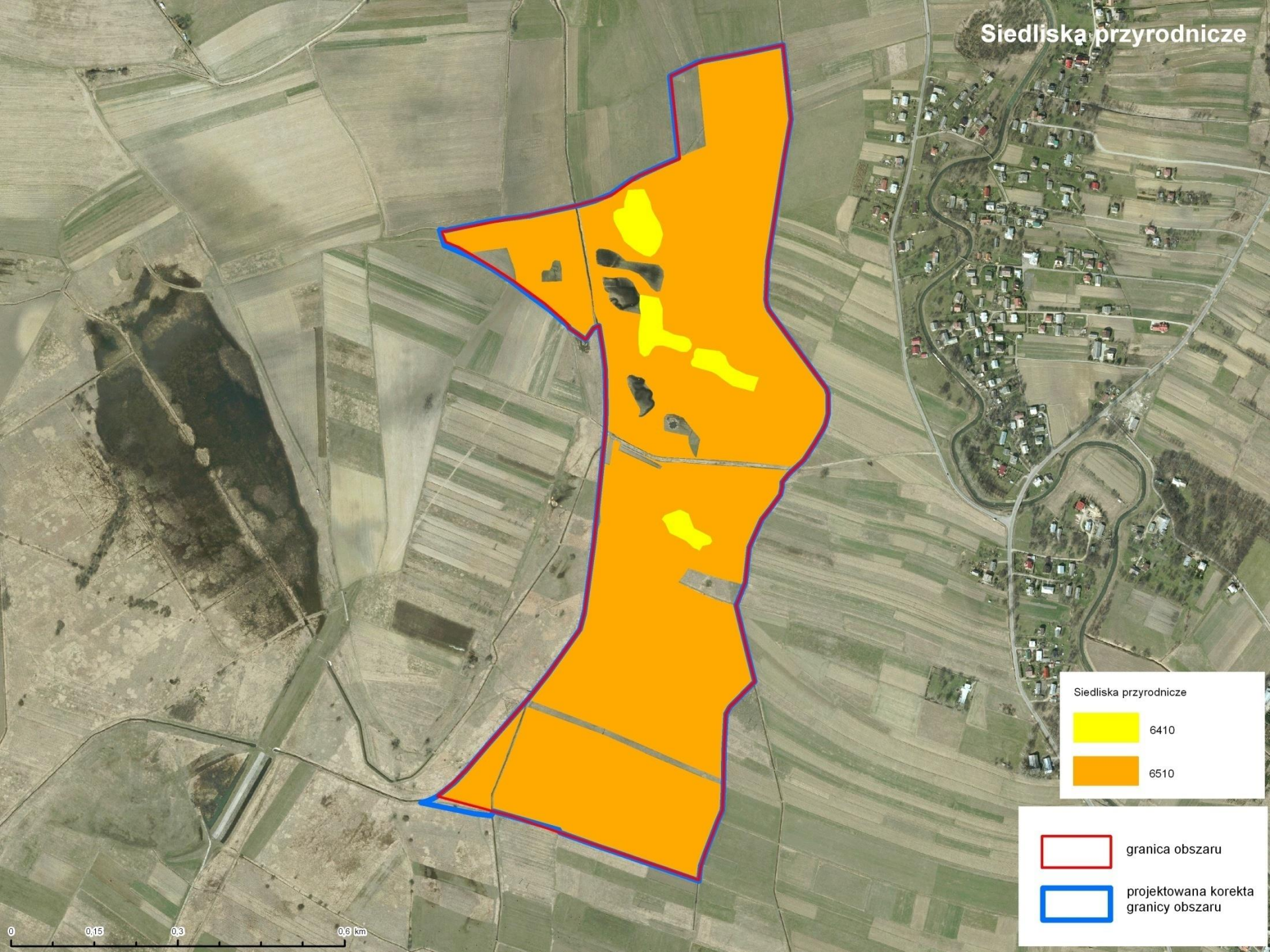
Monitoring siedliska na 2 transektach – U1 (decydujący ubytek siedliska w porównaniu z danymi WZS, perspektywy ochrony), 16 dodatkowych zdjęć fitosocjologicznych.

Wyniki inwentaryzacji siedlisk

6410 Zmienneowilgotne łąki trzęślicowe – 1,99 ha (wcześniej niewykazywane).

Monitoring siedliska na 1 transekcje – U1 (decydujący wskaźnik gatunków dominujących, perspektywy ochrony), 2 dodatkowe zdjęcia fitosocjologiczne.

Siedliska przyrodnicze



Siedliska przyrodnicze

6410

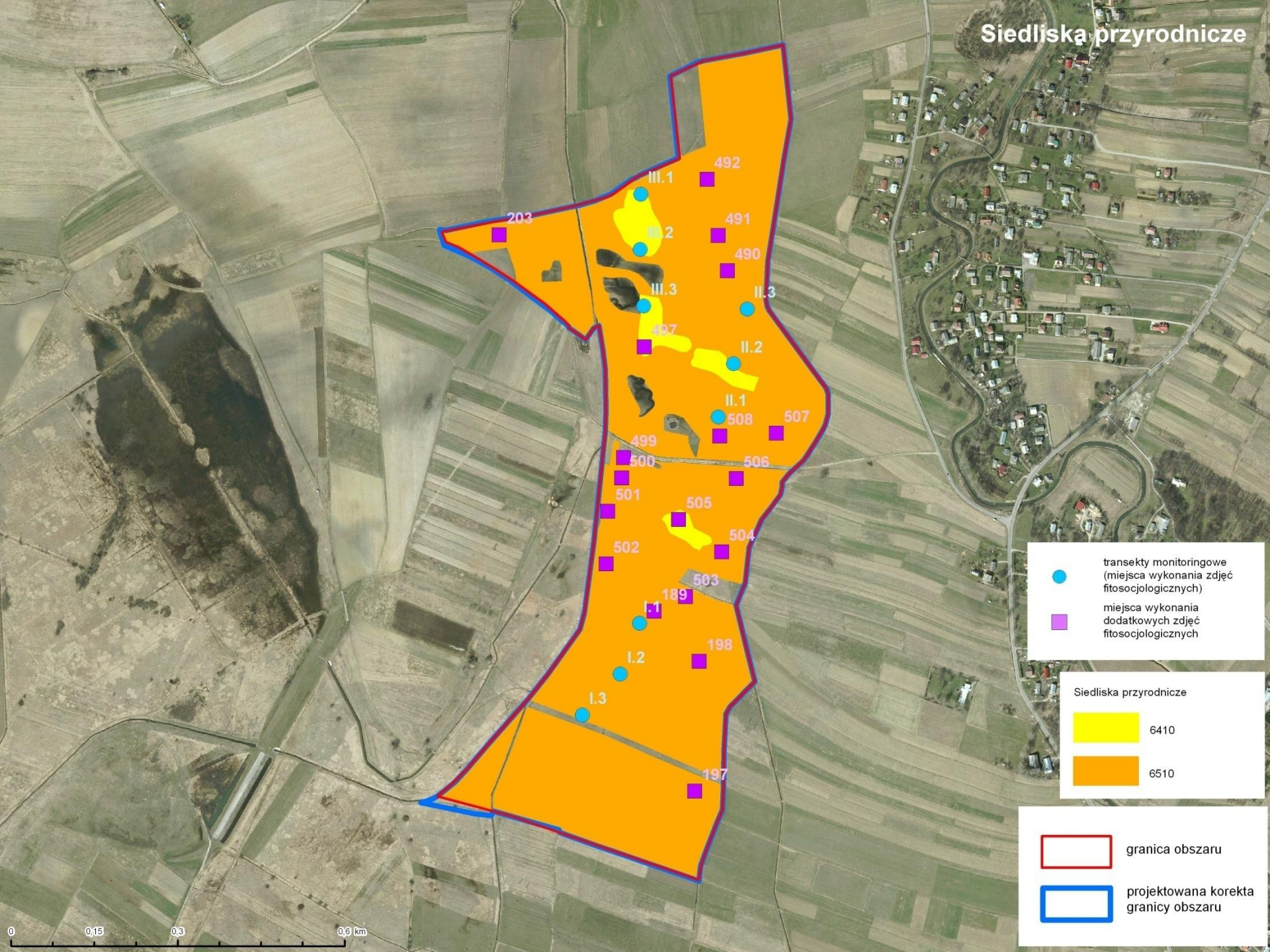
6510

granica obszaru

projektowana korekta granicy obszaru

0 0,15 0,3 0,9 km

Siedliska przyrodnicze



- transekty monitoringowe (miejsca wykonania zdjęć fitosocjologicznych)
- miejsca wykonania dodatkowych zdjęć fitosocjologicznych

- Siedliska przyrodnicze
- 6410
 - 6510

- ▭ granica obszaru
- ▭ projektowana korekta granicy obszaru

0 0.15 0.3 0.6 km

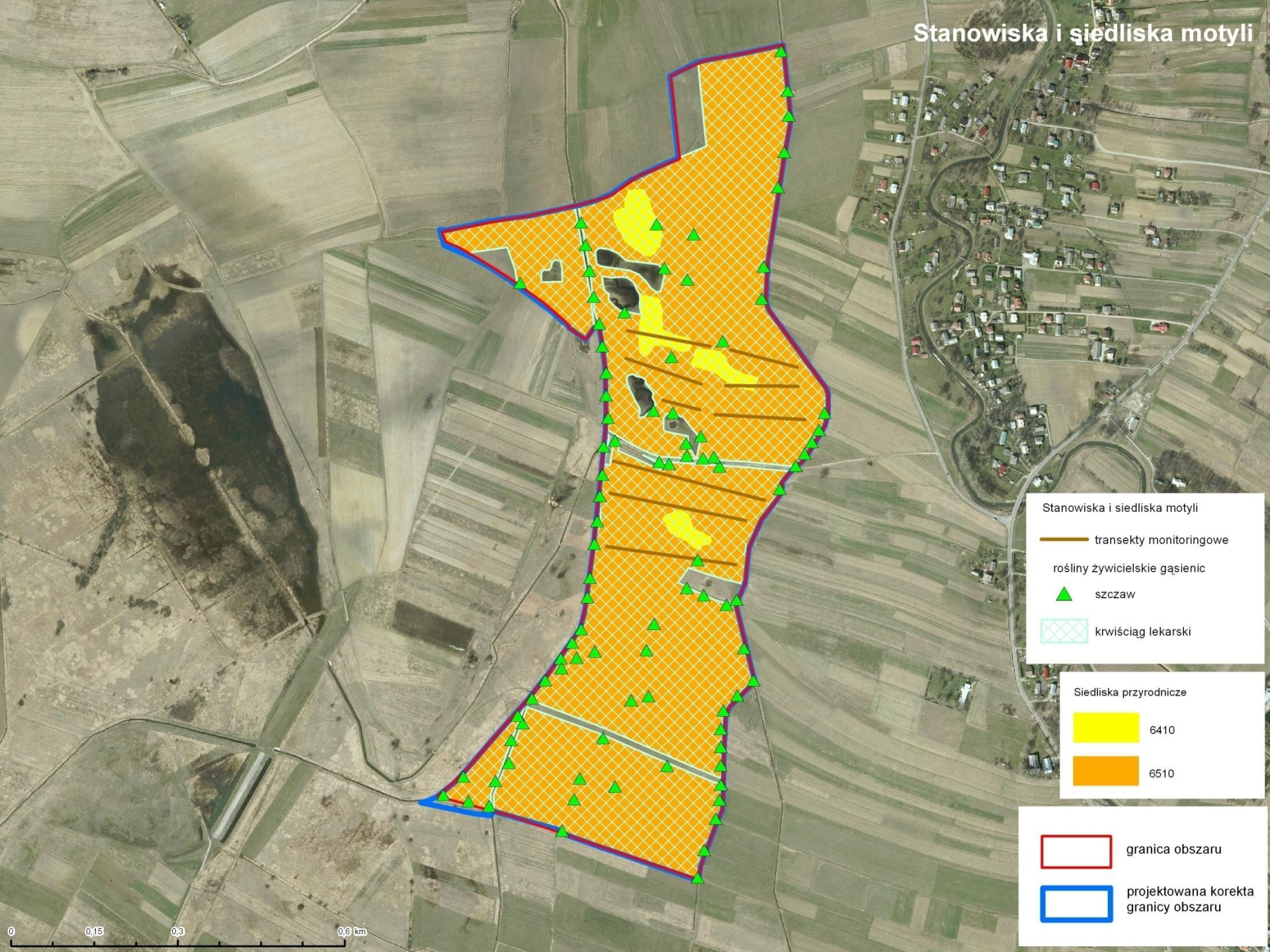
Wyniki inwentaryzacji gatunków

1060 Czerwończyk nieparek – obecny, stan siedliska bardzo dobry

1061 Modraszek nausitous – U1 (izolacja populacji) – stan docelowy

6177 Modraszek telejus – U1 (izolacja populacji) – stan docelowy

Stanowiska i siedliska motyli



Stanowiska i siedliska motyli

— transekty monitoringowe

rośliny żywicielskie gąsienic

▲ szczaw

▨ krwiciąg lekarski

Siedliska przyrodnicze

6410

6510

▭ granica obszaru

▭ projektowana korekta granicy obszaru

0 0,15 0,3 0,6 km

Działania ochronne

- Działania informacyjne
 - Oznakowanie granic obszaru tablicami informacyjnymi. Ich doraźna wymiana lub konserwacja.
- Działania edukacyjne
 - Wykonanie i ustawienie tablicy informacyjnej o obszarze, wydanie ulotek informacyjnych, prelekcje, spotkania, działalność promocyjna.

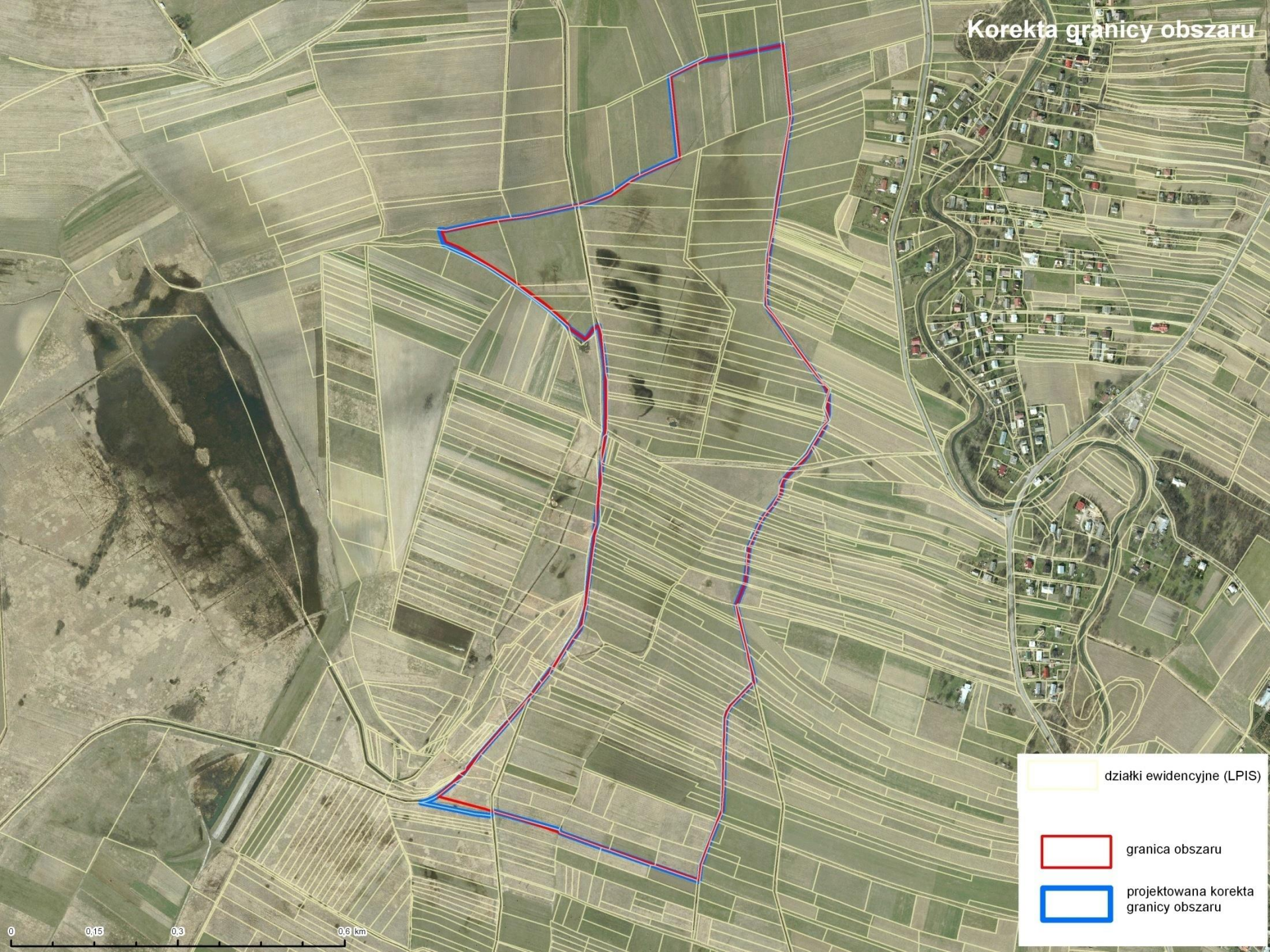
Działania ochronne


- Użytkowanie kośne
 - Obligatoryjne: prowadzenie ekstensywnego użytkowania kośnego, kośnopasterskiego lub pasterskiego.
 - Fakultatywne: użytkowanie zgodne z wymogami odpowiedniego pakietu rolnośrodowiskowego w ramach obowiązującego PROW (optymalny termin koszenia to druga połowa września lub październik).

Wskazania do dokumentów planistycznych

Na gruntach ze zidentyfikowanymi siedliskami przyrodniczymi należy wprowadzić zapis o utrzymaniu dotychczasowego sposobu zagospodarowania. Zmiana użytkowania gruntów powinna być dopuszczalna jeżeli sprzyjać będzie zachowaniu siedlisk przyrodniczych i siedlisk gatunków lub jest wykonana w ramach planu zadań ochronnych.

Korekta granicy obszaru



 działki ewidencyjne (LPIS)

 granica obszaru

 projektowana korekta granicy obszaru

0 0,15 0,3 0,6 km

Dziękuję za uwagę