

# Bednarka

## PLH 120033

III spotkanie

Zespołu Lokalnej Współpracy

Bednarka, 13.11.2012.



**INFRASTRUKTURA  
I ŚRODOWISKO**  
NARODOWA STRATEGIA SPÓJNOŚCI



GENERALNA  
DYREKCJA  
OCHRONY  
ŚRODOWISKA



REGIONALNA  
DYREKCJA  
OCHRONY  
ŚRODOWISKA  
W RZESZOWIE

**UNIA EUROPEJSKA**  
EUROPEJSKI FUNDUSZ  
ROZWOJU REGIONALNEGO



# Położenie i zasięg

## Położenie administracyjne:

woj. małopolskie, powiat gorlicki, gmina Lipinki;

woj. podkarpackie, powiat jasielski: gmina Dębowiec.

## Obiekty sakralne:

kościół pw. Matki Boskiej Nieustającej Pomocy  
(dawniej cerkiew pw. Opieki Najświętszej Maryi  
Panny).

**Powierzchnia:** 1289,2 ha

**Wysokość npm:** 281 – 511m.

**Region biogeograficzny:** alpejski.



**INFRASTRUKTURA  
I ŚRODOWISKO**  
NARODOWA STRATEGIA SPÓJNOŚCI



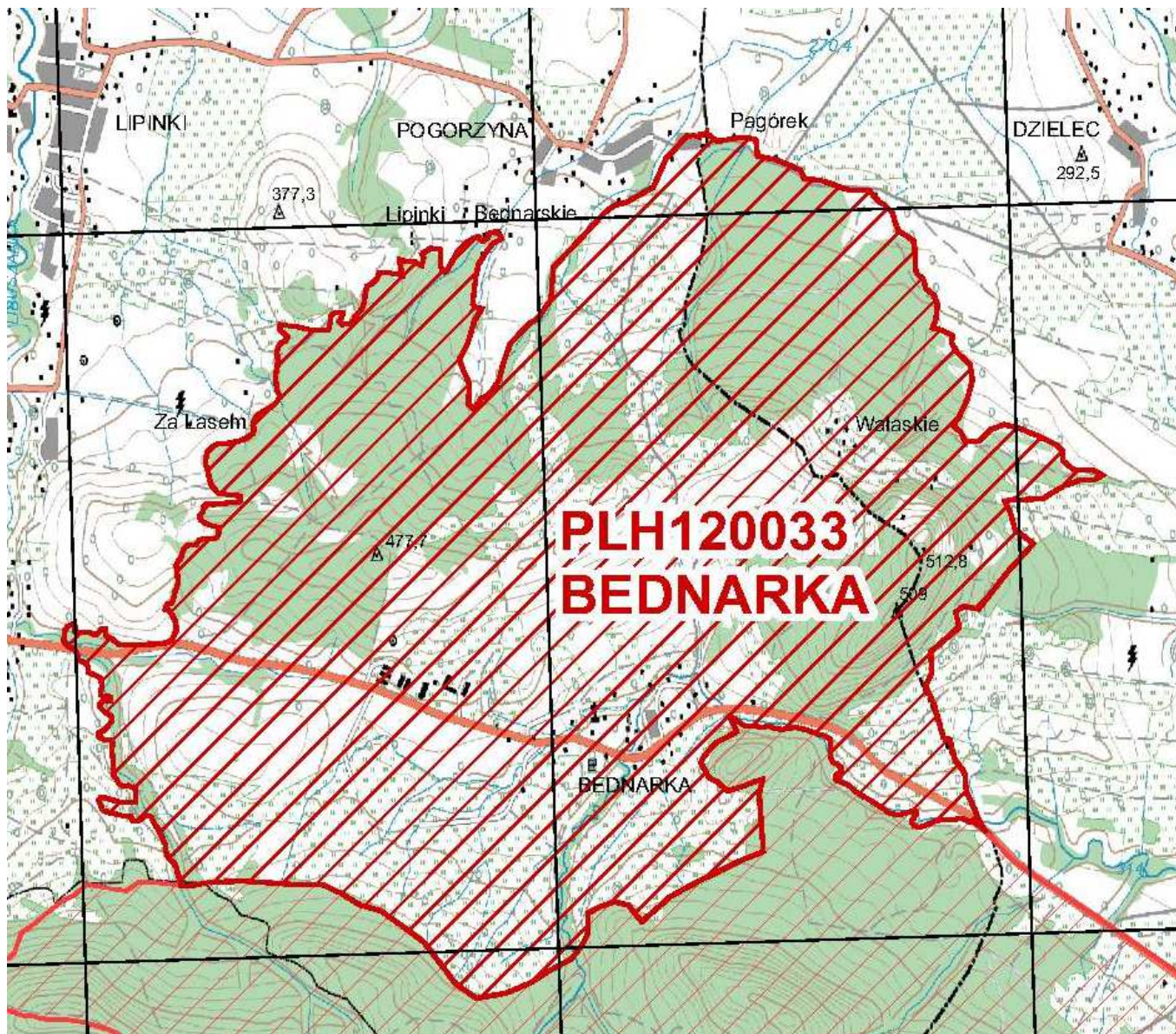
GENERALNA  
DYREKCJA  
OCHRONY  
ŚRODOWISKA



REGIONALNA  
DYREKCJA  
OCHRONY  
ŚRODOWISKA  
W RZESZOWIE

**UNIA EUROPEJSKA**  
EUROPEJSKI FUNDUSZ  
ROZWOJU REGIONALNEGO





**INFRASTRUKTURA  
I ŚRODOWISKO**  
NARODOWA STRATEGIA SPÓJNOŚCI



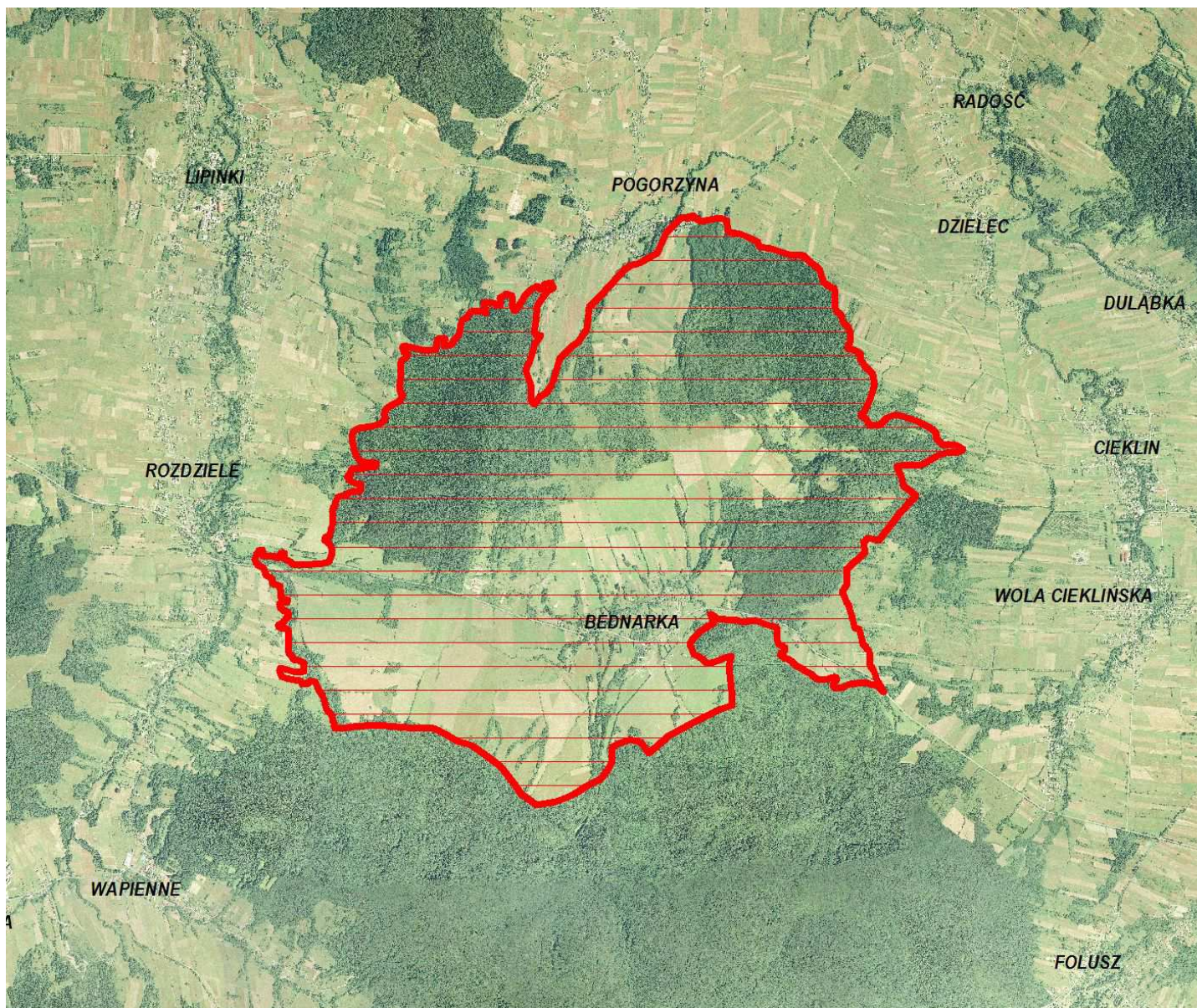
GENERALNA  
DYREKCJA  
OCHRONY  
ŚRODOWISKA



REGIONALNA  
DYREKCJA  
OCHRONY  
ŚRODOWISKA  
W RZESZOWIE

**UNIA EUROPEJSKA**  
EUROPEJSKI FUNDUSZ  
ROZWOJU REGIONALNEGO





**INFRASTRUKTURA  
I ŚRODOWISKO**  
NARODOWA STRATEGIA SPÓJNOŚCI



GENERALNA  
DYREKCJA  
OCHRONY  
ŚRODOWISKA

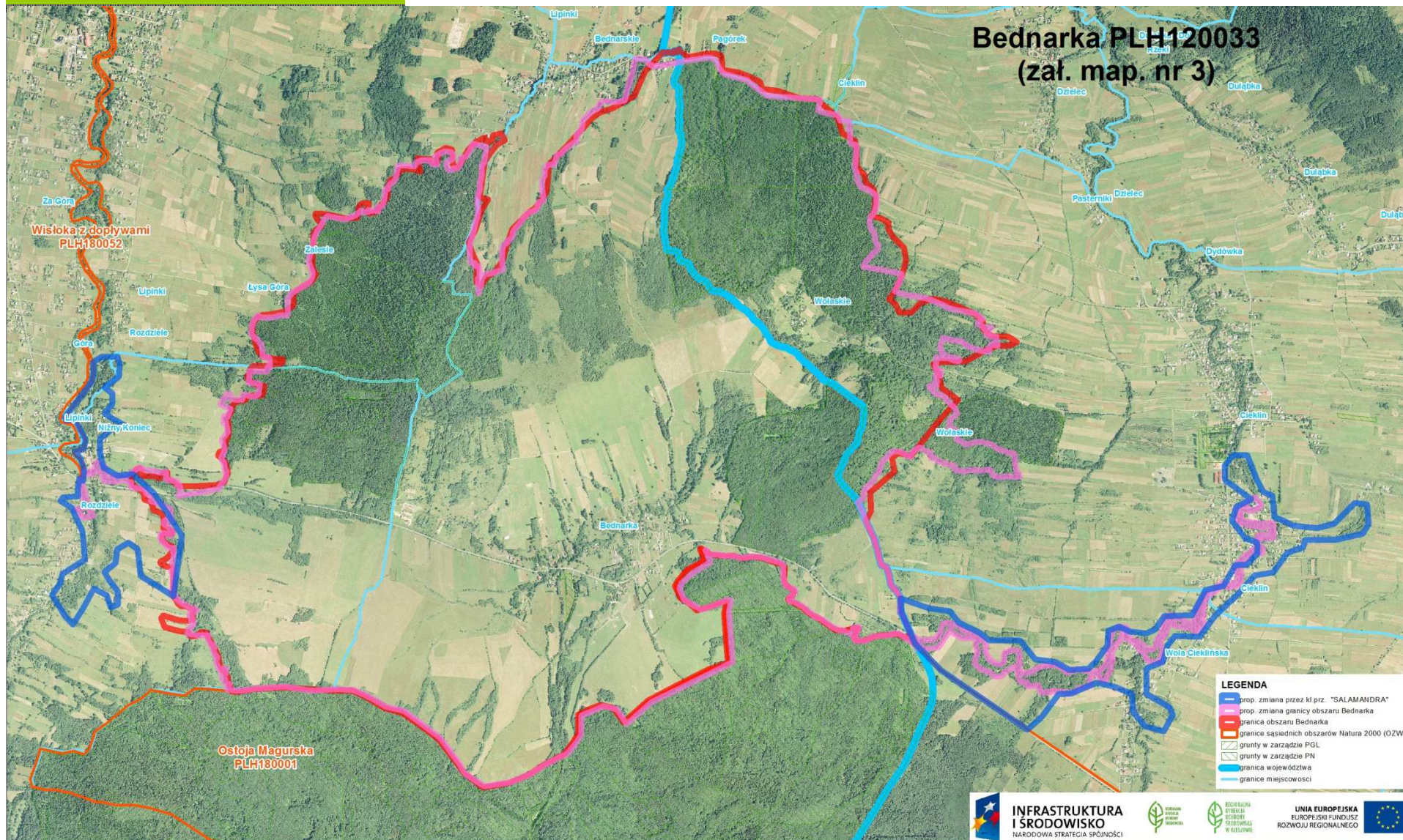


REGIONALNA  
DYREKCJA  
OCHRONY  
ŚRODOWISKA  
W RZESZOWIE

**UNIA EUROPEJSKA**  
EUROPEJSKI FUNDUSZ  
ROZWOJU REGIONALNEGO



# Projekt korekty granic



**INFRASTRUKTURA  
I ŚRODOWISKO**  
NARODOWA STRATEGIA SPÓJNOŚCI



GENERALNA  
DYREKCJA  
OCHRONY  
ŚRODOWISKA



REGIONALNA  
DYREKCJA  
OCHRONY  
ŚRODOWISKA  
W RZESZOWIE

**UNIA EUROPEJSKA**  
EUROPEJSKI FUNDUSZ  
ROZWOJU REGIONALNEGO



# Wyniki inwentaryzacji siedlisk przyrodniczych

Przedmioty ochrony obszaru:

- 9170 Grąd środkowoeuropejski i subkontynentalny,
- 9130 Żyzne buczyny.

Proponowane przedmioty ochrony obszaru:

- 6510 Niżowe i górskie, świeże łąki użytkowane ekstensywnie proponowany przedmiot ochrony,
- 9110 Kwaśne buczyny,
- 9180 Jaworzyny i lasy klonowo-lipowe na stromych stokach i zboczach.



**INFRASTRUKTURA  
I ŚRODOWISKO**  
NARODOWA STRATEGIA SPÓJNOŚCI



GENERALNA  
DYREKCJA  
OCHRONY  
ŚRODOWISKA



REGIONALNA  
DYREKCJA  
OCHRONY  
ŚRODOWISKA  
W RZESZOWIE

**UNIA EUROPEJSKA**  
EUROPEJSKI FUNDUSZ  
ROZWOJU REGIONALNEGO



# Wyniki monitoringu siedlisk

Wyznaczono 14 stanowisk monitoringowych w obrębie płatów wszystkich siedlisk będących lub proponowanych do włączenia na listę przedmiotów ochrony.

Siedlisko	Łąki świeże		Kwaśne buczyny				Żyzne buczyny			Grąd subkontynentalny			Jaworzyny	
Nr transektu	1.	2.	3.	4.	5.	6.	7.	8.	9.	10.	11.	12.	13.	14.
Ocena na transekcje	FV	U1	U2	U2	U2	U1	U2	U2	U2	U2	U2	U2	U2	FV
Ocena w obszarze	U1		U2				U2			U2			FV	
Przyczyna obniżenia oceny	Ekspansywne rośliny zielne		Niedobór martwego drewna				Niedobór martwego drewna. Gatunki obce ekologicznie.			Niedobór martwego drewna. Gatunki obce ekologicznie. Udział graba.				



**INFRASTRUKTURA  
I ŚRODOWISKO**  
NARODOWA STRATEGIA SPÓJNOŚCI



GENERALNA  
DYREKCJA  
OCHRONY  
ŚRODOWISKA



REGIONALNA  
DYREKCJA  
OCHRONY  
ŚRODOWISKA  
W RZESZOWIE

**UNIA EUROPEJSKA**  
EUROPEJSKI FUNDUSZ  
ROZWOJU REGIONALNEGO



# Żyzna buczyna karpacka



**INFRASTRUKTURA  
I ŚRODOWISKO**  
NARODOWA STRATEGIA SPÓJNOŚCI



GENERALNA  
DYREKCJA  
OCHRONY  
ŚRODOWISKA



REGIONALNA  
DYREKCJA  
OCHRONY  
ŚRODOWISKA  
W RZESZOWIE

**UNIA EUROPEJSKA**  
EUROPEJSKI FUNDUSZ  
ROZWOJU REGIONALNEGO





# Zidentyfikowane zagrożenia

## Istniejące:

- Wycinka lasu (przekształcenie struktury wiekowej, gatunkowej i przestrzennej drzewostanów).
- Usuwanie martwych i umierających drzew .
- Erozja, osunięcia, wiatrołomy, okiść.

## Potencjalne:

- Wprowadzanie gatunków obcych siedliskowo.
- Eksploatacja lasu bez odnowienia.



**INFRASTRUKTURA  
I ŚRODOWISKO**  
NARODOWA STRATEGIA SPÓJNOŚCI



GENERALNA  
DYREKCJA  
OCHRONY  
ŚRODOWISKA



REGIONALNA  
DYREKCJA  
OCHRONY  
ŚRODOWISKA  
W RZESZOWIE

**UNIA EUROPEJSKA**  
EUROPEJSKI FUNDUSZ  
ROZWOJU REGIONALNEGO



# Cele działań ochronnych

Utrzymanie właściwego stanu ochrony a na części areалу jego poprawa:

- zwiększenie udziału martwego drewna,
- przebudowa drzewostanów z dużym udziałem sosny i modrzewia w kierunku składu dostosowanego do siedliska,
- usunięcie ze składu drzewostanów gatunków obcych ekologicznie.

Perspektywa osiągnięcia właściwego stanu ochrony dla całego areálu siedliska wykracza poza okres obowiązywania PZO



**INFRASTRUKTURA  
I ŚRODOWISKO**  
NARODOWA STRATEGIA SPÓJNOŚCI



GENERALNA  
DYREKCJA  
OCHRONY  
ŚRODOWISKA



REGIONALNA  
DYREKCJA  
OCHRONY  
ŚRODOWISKA  
W RZESZOWIE

**UNIA EUROPEJSKA**  
EUROPEJSKI FUNDUSZ  
ROZWOJU REGIONALNEGO



# Działania ochronne

- Stosowanie w gospodarce leśnej tzw. przyrodniczych typów drzewostanu (PTD). Na gruntach leśnych nie stanowiących własności Skarbu Państwa, PTD należy wprowadzić w kolejnej rewizji UPUL, a doraźnie eliminować gatunki obce ekologicznie (modrzew, sosna).
- Eliminacja gatunków obcych siedliskowo i geograficznie.



**INFRASTRUKTURA  
I ŚRODOWISKO**  
NARODOWA STRATEGIA SPÓJNOŚCI



GENERALNA  
DYREKCJA  
OCHRONY  
ŚRODOWISKA



REGIONALNA  
DYREKCJA  
OCHRONY  
ŚRODOWISKA  
W RZESZOWIE

**UNIA EUROPEJSKA**  
EUROPEJSKI FUNDUSZ  
ROZWOJU REGIONALNEGO



# Działania ochronne

- W celu poprawy parametru „struktura i funkcja” należy przyjąć:
  - zasadę pozostawiania do naturalnej śmierci co najmniej 5% powierzchni drzewostanu objętego użytkowaniem rębny;
  - potrzebę zwiększenia ilości martwego drewna;
  - możliwie najszersze stosowanie rębni IVD i V;
  - długi okres odnowienia (przynajmniej 40 lat);
  - minimalny wiek rębności dla jodły i buka-120 lat;
  - preferowanie odnowienia naturalnego;
  - ograniczenie lub całkowite wyłączenie z użytkowania trudno dostępnych i narażonych na erozję stoków;

Na gruntach nie będących własnością Skarbu Państwa za obligatoryjny uznaje się zapis dotyczący stosowania rębni i okresu odnowienia, pozostałe – za fakultatywne.

- Monitoring stanu siedliska.



**INFRASTRUKTURA  
I ŚRODOWISKO**  
NARODOWA STRATEGIA SPÓJNOŚCI



GENERALNA  
DYREKCJA  
OCHRONY  
ŚRODOWISKA



REGIONALNA  
DYREKCJA  
OCHRONY  
ŚRODOWISKA  
W RZESZOWIE

**UNIA EUROPEJSKA**  
EUROPEJSKI FUNDUSZ  
ROZWOJU REGIONALNEGO



# Grąd subkontynentalny



**INFRASTRUKTURA  
I ŚRODOWISKO**  
NARODOWA STRATEGIA SPÓJNOŚCI



GENERALNA  
DYREKCJA  
OCHRONY  
ŚRODOWISKA



REGIONALNA  
DYREKCJA  
OCHRONY  
ŚRODOWISKA  
W RZESZOWIE

**UNIA EUROPEJSKA**  
EUROPEJSKI FUNDUSZ  
ROZWOJU REGIONALNEGO



# Zidentyfikowane zagrożenia

Istniejące:

- Wycinka lasu (przekształcenie struktury wiekowej, gatunkowej i przestrzennej drzewostanów).
- Usuwanie martwych i umierających drzew .
- Wiatrołomy, okiść.

Potencjalne:

- Wprowadzanie gatunków obcych siedliskowo.
- Eksploatacja lasu bez odnowienia.



**INFRASTRUKTURA  
I ŚRODOWISKO**  
NARODOWA STRATEGIA SPÓJNOŚCI



GENERALNA  
DYREKCJA  
OCHRONY  
ŚRODOWISKA



REGIONALNA  
DYREKCJA  
OCHRONY  
ŚRODOWISKA  
W RZESZOWIE

**UNIA EUROPEJSKA**  
EUROPEJSKI FUNDUSZ  
ROZWOJU REGIONALNEGO



# Cele działań ochronnych

Poprawa stanu ochrony:

- rozbudowanie struktury wiekowej i przestrzennej drzewostanów,
- zwiększenie udziału martwego drewna,
- przebudowa drzewostanów z dużym udziałem sosny w kierunku składu dostosowanego do siedliska,
- usunięcie ze składu drzewostanów gatunków obcych ekologicznie.

Perspektywa osiągnięcia właściwego stanu ochrony dla całego areálu siedliska wykracza poza okres obowiązywania PZO



**INFRASTRUKTURA  
I ŚRODOWISKO**  
NARODOWA STRATEGIA SPÓJNOŚCI



GENERALNA  
DYREKCJA  
OCHRONY  
ŚRODOWISKA



REGIONALNA  
DYREKCJA  
OCHRONY  
ŚRODOWISKA  
W RZESZOWIE

**UNIA EUROPEJSKA**  
EUROPEJSKI FUNDUSZ  
ROZWOJU REGIONALNEGO



# Działania ochronne

- Stosowanie w gospodarce leśnej tzw. przyrodniczych typów drzewostanu (PTD). Na gruntach leśnych nie stanowiących własności Skarbu Państwa, PTD należy wprowadzić w kolejnej rewizji UPUL, a doraźnie eliminować gatunki obce ekologicznie (modrzew, sosna).
- Eliminacja gatunków obcych siedliskowo i geograficznie.



**INFRASTRUKTURA  
I ŚRODOWISKO**  
NARODOWA STRATEGIA SPÓJNOŚCI



GENERALNA  
DYREKCJA  
OCHRONY  
ŚRODOWISKA



REGIONALNA  
DYREKCJA  
OCHRONY  
ŚRODOWISKA  
W RZESZOWIE

**UNIA EUROPEJSKA**  
EUROPEJSKI FUNDUSZ  
ROZWOJU REGIONALNEGO





# Działania ochronne

- W celu poprawy parametru „struktura i funkcja” należy przyjąć:
  - zasadę pozostawiania do naturalnej śmierci co najmniej 5% powierzchni drzewostanu objętego użytkowaniem rębny;
  - potrzebę zwiększenia ilości martwego drewna;
  - możliwie najszersze stosowanie rębni IVD;
  - długi okres odnowienia (przynajmniej 40 lat);
  - minimalny wiek rębności dla graba – 80 lat i dębu -140 lat;
  - preferowanie odnowienia naturalnego;
  - ograniczenie lub całkowite wyłączenie z użytkowania trudno dostępnych i narażonych na erozję stoków;

Na gruntach nie będących własnością Skarbu Państwa za obligatoryjny uznaje się zapis dotyczący stosowania rębni i okresu odnowienia, pozostałe – za fakultatywne.

- Monitoring stanu siedliska.



**INFRASTRUKTURA  
I ŚRODOWISKO**  
NARODOWA STRATEGIA SPÓJNOŚCI



GENERALNA  
DYREKCJA  
OCHRONY  
ŚRODOWISKA



REGIONALNA  
DYREKCJA  
OCHRONY  
ŚRODOWISKA  
W RZESZOWIE

**UNIA EUROPEJSKA**  
EUROPEJSKI FUNDUSZ  
ROZWOJU REGIONALNEGO



# Proponowane przedmioty ochrony



**INFRASTRUKTURA  
I ŚRODOWISKO**  
NARODOWA STRATEGIA SPÓJNOŚCI



GENERALNA  
DYREKCJA  
OCHRONY  
ŚRODOWISKA



REGIONALNA  
DYREKCJA  
OCHRONY  
ŚRODOWISKA  
W RZESZOWIE

**UNIA EUROPEJSKA**  
EUROPEJSKI FUNDUSZ  
ROZWOJU REGIONALNEGO



# Łąki świeże



**INFRASTRUKTURA  
I ŚRODOWISKO**  
NARODOWA STRATEGIA SPÓJNOŚCI



GENERALNA  
DYREKCJA  
OCHRONY  
ŚRODOWISKA



REGIONALNA  
DYREKCJA  
OCHRONY  
ŚRODOWISKA  
W RZESZOWIE

**UNIA EUROPEJSKA**  
EUROPEJSKI FUNDUSZ  
ROZWOJU REGIONALNEGO



# Zidentyfikowane zagrożenia

Istniejące:

- Zaniechanie \ brak koszenia.

Potencjalne:

- Intensywne koszenie.
- Intensywny wypas.
- Zalesianie terenów otwartych.
- Sukcesja ekologiczna (w efekcie zaniechania użytkowania).



**INFRASTRUKTURA  
I ŚRODOWISKO**  
NARODOWA STRATEGIA SPÓJNOŚCI



GENERALNA  
DYREKCJA  
OCHRONY  
ŚRODOWISKA



REGIONALNA  
DYREKCJA  
OCHRONY  
ŚRODOWISKA  
W RZESZOWIE

**UNIA EUROPEJSKA**  
EUROPEJSKI FUNDUSZ  
ROZWOJU REGIONALNEGO



# Cele działań ochronnych

Utrzymanie właściwego stanu ochrony, a na części areału jego poprawa przez utrzymanie regularnego użytkowania kośnego.



**INFRASTRUKTURA  
I ŚRODOWISKO**  
NARODOWA STRATEGIA SPÓJNOŚCI



GENERALNA  
DYREKCJA  
OCHRONY  
ŚRODOWISKA



REGIONALNA  
DYREKCJA  
OCHRONY  
ŚRODOWISKA  
W RZESZOWIE

**UNIA EUROPEJSKA**  
EUROPEJSKI FUNDUSZ  
ROZWOJU REGIONALNEGO



# Działania ochronne

## Obligatoryjne

- Utrzymanie dotychczasowego areału łąk użytkowanych kośnie lub kośnie-pastersko, z koszeniem w okresie od 01 czerwca do 30 września).
- Monitoring stanu siedliska



**INFRASTRUKTURA  
I ŚRODOWISKO**  
NARODOWA STRATEGIA SPÓJNOŚCI



GENERALNA  
DYREKCJA  
OCHRONY  
ŚRODOWISKA



REGIONALNA  
DYREKCJA  
OCHRONY  
ŚRODOWISKA  
W RZESZOWIE

**UNIA EUROPEJSKA**  
EUROPEJSKI FUNDUSZ  
ROZWOJU REGIONALNEGO



# Działania ochronne

## Fakultatywne

- Realizacja gospodarki kośnej lub kośno-pasterskiej zgodnie z uwzględnieniem właściwego terminu pokosu, sposobu koszenia, obowiązku usuwania pokosu i pozostawiania powierzchni niekoszonych.
- Koszenie powinno odbywać się w terminie od dnia 15 czerwca do dnia 30 września w sposób nieniszczący runi roślinnej i pokrywy glebowej, nie więcej niż dwa pokosy w roku; wysokość koszenia 5-15 cm.
- Należy pozostawiać 5 - 10% powierzchni objętej użytkowaniem kośnym nieskoszonej a skoszoną run należy zebrać lub złożyć w stogi w terminie nie dłuższym niż 2 tygodnie po pokosie.
- Dopuszczalne jest wypasanie wolne lub kwaterowe przy obsadzie zwierząt wynoszącej nie więcej niż 1 DJP/ha i obciążeniu pastwiska wynoszącym nie więcej niż 5t/ha (10 DJP/ha) od dnia 21 lipca do dnia 15 października, niedopuszczalne jest nawożenie azotem powyżej poziomu 60 kg/ha w trakcie roku, a także przeorywanie i podsiewanie.
- Działaniem należy objąć płaty o stanie zachowania ocenionym na poziomie FV i U1 (wg. wyników inwentaryzacji na potrzeby wykonania planu zadań ochronnych z 2012 r.).



**INFRASTRUKTURA  
I ŚRODOWISKO**  
NARODOWA STRATEGIA SPÓJNOŚCI



GENERALNA  
DYREKCJA  
OCHRONY  
ŚRODOWISKA



REGIONALNA  
DYREKCJA  
OCHRONY  
ŚRODOWISKA  
W RZESZOWIE

**UNIA EUROPEJSKA**  
EUROPEJSKI FUNDUSZ  
ROZWOJU REGIONALNEGO



# Kwaśna buczyna górską



**INFRASTRUKTURA  
I ŚRODOWISKO**  
NARODOWA STRATEGIA SPÓJNOŚCI



GENERALNA  
DYREKCJA  
OCHRONY  
ŚRODOWISKA



REGIONALNA  
DYREKCJA  
OCHRONY  
ŚRODOWISKA  
W RZESZOWIE

**UNIA EUROPEJSKA**  
EUROPEJSKI FUNDUSZ  
ROZWOJU REGIONALNEGO





# Żyzna jedlina



**INFRASTRUKTURA  
I ŚRODOWISKO**  
NARODOWA STRATEGIA SPÓJNOŚCI



GENERALNA  
DYREKCJA  
OCHRONY  
ŚRODOWISKA



REGIONALNA  
DYREKCJA  
OCHRONY  
ŚRODOWISKA  
W RZESZOWIE

**UNIA EUROPEJSKA**  
EUROPEJSKI FUNDUSZ  
ROZWOJU REGIONALNEGO



# Zidentyfikowane zagrożenia

Istniejące:

- Wycinka lasu (przekształcenie struktury wiekowej, gatunkowej i przestrzennej drzewostanów).
- Usuwanie martwych i umierających drzew .
- Erozja, osunięcia, wiatrołomy, okiść.

Potencjalne:

- Wprowadzanie gatunków obcych siedliskowo.
- Eksploatacja lasu bez odnowienia.



**INFRASTRUKTURA  
I ŚRODOWISKO**  
NARODOWA STRATEGIA SPÓJNOŚCI



GENERALNA  
DYREKCJA  
OCHRONY  
ŚRODOWISKA



REGIONALNA  
DYREKCJA  
OCHRONY  
ŚRODOWISKA  
W RZESZOWIE

**UNIA EUROPEJSKA**  
EUROPEJSKI FUNDUSZ  
ROZWOJU REGIONALNEGO



# Cele działań ochronnych

Utrzymanie i poprawa stanu ochrony - zwiększenie udziału martwego drewna, głównie grubowymiarowego.

Perspektywa osiągnięcia właściwego stanu ochrony dla całego areału siedliska wykracza poza okres obowiązywania PZO



**INFRASTRUKTURA  
I ŚRODOWISKO**  
NARODOWA STRATEGIA SPÓJNOŚCI



GENERALNA  
DYREKCJA  
OCHRONY  
ŚRODOWISKA



REGIONALNA  
DYREKCJA  
OCHRONY  
ŚRODOWISKA  
W RZESZOWIE

**UNIA EUROPEJSKA**  
EUROPEJSKI FUNDUSZ  
ROZWOJU REGIONALNEGO



# Działania ochronne

- Stosowanie w gospodarce leśnej tzw. przyrodniczych typów drzewostanu (PTD).
- W celu poprawy parametru „struktura i funkcja” należy przyjąć:
  - zasadę pozostawiania do naturalnej śmierci co najmniej 5% powierzchni drzewostanu objętego użytkowaniem rębny;
  - potrzebę zwiększenia ilości martwego drewna;
  - możliwie najszersze stosowanie rębni IVD i V;
  - długi okres odnowienia (przynajmniej 40 lat);
  - minimalny wiek rębności dla jodły i buka-120 lat;
  - preferowanie odnowienia naturalnego;
  - ograniczenie lub całkowite wyłączenie z użytkowania trudno dostępnych i narażonych na erozję stoków;

Na gruntach nie będących własnością Skarbu Państwa za obligatoryjny uznaje się zapis dotyczący stosowania rębni i okresu odnowienia, pozostałe – za fakultatywne.

- Monitoring stanu siedliska.



**INFRASTRUKTURA  
I ŚRODOWISKO**  
NARODOWA STRATEGIA SPÓJNOŚCI



GENERALNA  
DYREKCJA  
OCHRONY  
ŚRODOWISKA



REGIONALNA  
DYREKCJA  
OCHRONY  
ŚRODOWISKA  
W RZESZOWIE

**UNIA EUROPEJSKA**  
EUROPEJSKI FUNDUSZ  
ROZWOJU REGIONALNEGO



# Jaworzyny



**INFRASTRUKTURA  
I ŚRODOWISKO**  
NARODOWA STRATEGIA SPÓJNOŚCI



GENERALNA  
DYREKCJA  
OCHRONY  
ŚRODOWISKA



REGIONALNA  
DYREKCJA  
OCHRONY  
ŚRODOWISKA  
W RZESZOWIE

**UNIA EUROPEJSKA**  
EUROPEJSKI FUNDUSZ  
ROZWOJU REGIONALNEGO



# Zidentyfikowane zagrożenia

Istniejące:

- Erozja, osunięcia, wiatrołomy, okiść.

Potencjalne:

- Wycinka lasu.



**INFRASTRUKTURA  
I ŚRODOWISKO**  
NARODOWA STRATEGIA SPÓJNOŚCI



GENERALNA  
DYREKCJA  
OCHRONY  
ŚRODOWISKA



REGIONALNA  
DYREKCJA  
OCHRONY  
ŚRODOWISKA  
W RZESZOWIE

**UNIA EUROPEJSKA**  
EUROPEJSKI FUNDUSZ  
ROZWOJU REGIONALNEGO



# Cele działań ochronnych

Utrzymanie właściwego stanu ochrony.



**INFRASTRUKTURA  
I ŚRODOWISKO**  
NARODOWA STRATEGIA SPÓJNOŚCI



GENERALNA  
DYREKCJA  
OCHRONY  
ŚRODOWISKA



REGIONALNA  
DYREKCJA  
OCHRONY  
ŚRODOWISKA  
W RZESZOWIE

**UNIA EUROPEJSKA**  
EUROPEJSKI FUNDUSZ  
ROZWOJU REGIONALNEGO



# Działania ochronne

- Zachowanie właściwego stanu ochrony siedliska - wyłączenie z użytkowania gospodarczego płątów siedliska wraz z bezpośrednim otoczeniem (strefa ok. 50 m wokół płątu).
- Monitoring stanu siedliska.



**INFRASTRUKTURA  
I ŚRODOWISKO**  
NARODOWA STRATEGIA SPÓJNOŚCI



GENERALNA  
DYREKCJA  
OCHRONY  
ŚRODOWISKA



REGIONALNA  
DYREKCJA  
OCHRONY  
ŚRODOWISKA  
W RZESZOWIE

**UNIA EUROPEJSKA**  
EUROPEJSKI FUNDUSZ  
ROZWOJU REGIONALNEGO





# Dziękuję za uwagę



**INFRASTRUKTURA  
I ŚRODOWISKO**  
NARODOWA STRATEGIA SPÓJNOŚCI



GENERALNA  
DYREKCJA  
OCHRONY  
ŚRODOWISKA



REGIONALNA  
DYREKCJA  
OCHRONY  
ŚRODOWISKA  
W RZESZOWIE

**UNIA EUROPEJSKA**  
EUROPEJSKI FUNDUSZ  
ROZWOJU REGIONALNEGO

