

# Mapa Siedlisk Przyrodniczych Specjalny Obszar Ochrony Siedlisk Natura 2000 Ostoja Magurska PLH180001

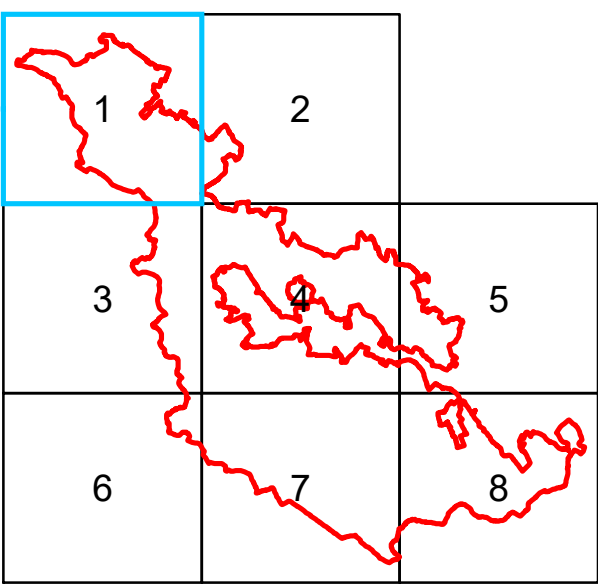


Skala 1:10 000

0 0,25 0,5 1 1,5 2 km

Układ współrzędnych płaskich prostokątnych: PL-1992

Arkusz nr: 1



## Legenda

- granica Państwa Rzeczpospolitej Polskiej
- granica Specjalnego Obszaru Ochrony Siedlisk Natura 2000 Ostoja Magurska PLH180001
- granice obszarów ewidencyjnych
- granica województw
- granice gmin
- granice powiatów
- granice nadleśnictw
- Magurski Park Narodowy
- grunty w zarządzie PGL LP, RDLP Krosno
- rezerwat przyrody
- 8310 jaskinia nieudostępniona do zwiedzania
- 6520 górskie łąki konietlicowe użytkowane ekstensywnie
- 9110 kwaśne buczyny
- 6510 nízowe i górskie świeże łąki użytkowane ekstensywnie
- 91E0 łęgi wierzbowe, topolowe, olszowe i jesionowe
- 9130 żyzne buczyny

Podkład: Ortofotomapa 2019 rok  
Materiały centralnego zasobu geodezyjnego i kartograficznego  
udostępniane nieodpłatnie bez konieczności składania wniosku -  
zgodnie z art. 40a ust. 2 ustawy Prawo geodezyjne i kartograficzne.  
Autorzy Główny Urząd Geodezji i Kartografii  
Źródło: geoportal.gov.pl

Załączniki nr 7 do Zarządzenia  
Regionalnego Dyrektora Ochrony Środowiska w Rzeszowie  
z dnia ..... r. w sprawie ustanowienia planu zadań ochronnych  
dla obszaru Natura 2000 Ostoja Magurska PLH180001



# Mapa Siedlisk Przyrodniczych Specjalny Obszar Ochrony Siedlisk Natura 2000 Ostoja Magurska PLH180001

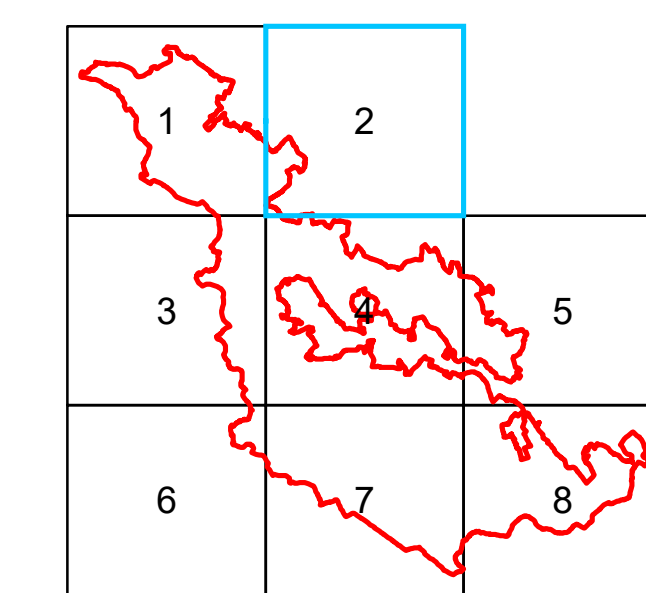


Skala 1:10 000



Układ współrzędnych płaskich prostokątnych: PL-1992

Arkusz nr: 2



## Legenda

- granica Państwa Rzeczypospolitej Polskiej
- granica Specjalnego Obszaru Ochrony Siedlisk Natura 2000 Ostoja Magurska PLH180001
- granice obrębów ewidencyjnych
- granica województw
- granice gmin
- granice powiatów
- granice nadleśnictw
- Magurski Park Narodowy
- grunty w zarządzie PGL LP, RDLP Krosno

Podkład: Ortofotomapa 2019 rok  
Materiały centralnego zasobu geodezyjnego i kartograficznego  
udostępniane nieodpłatnie bez konieczności składania wniosku -  
zgodnie z art. 40a ust. 2 ustawy Prawo geodezyjne i kartograficzne.  
Autorzy Główny Urząd Geodezji i Kartografii  
Źródło: geoportal.gov.pl

Załączniki nr 7 do Zarządzenia  
Regionalnego Dyrektora Ochrony Środowiska w Rzeszowie  
z dnia ..... r. w sprawie ustanowienia planu zadań ochronnych  
dla obszaru Natura 2000 Ostoja Magurska PLH180001



# Mapa Siedlisk Przyrodniczych Specjalny Obszar Ochrony Siedlisk Natura 2000 Ostoja Magurska PLH180001

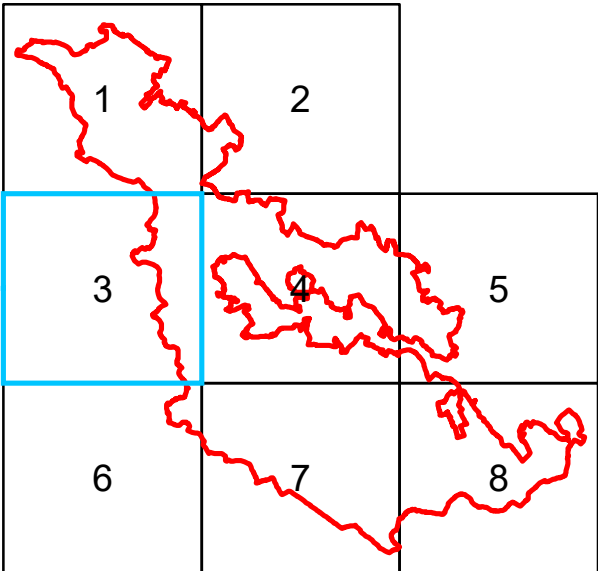


Skala 1:10 000



Układ współrzędnych płaskich prostokątnych: PL-1992

Arkusz nr: 3



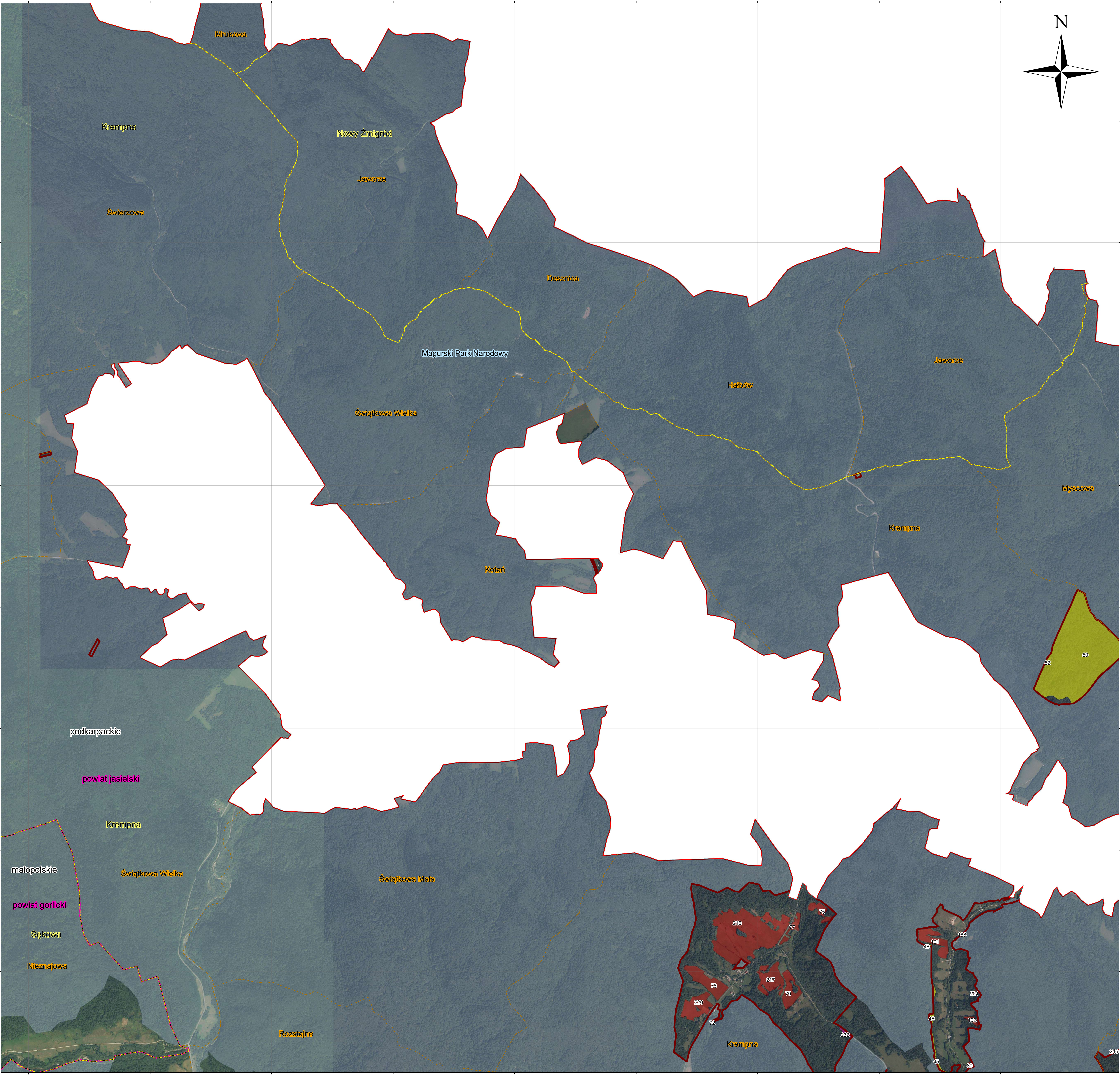
### Legenda

- granica Państwa Rzeczypospolitej Polskiej
- granica Specjalnego Obszaru Ochrony Siedlisk Natura 2000 Ostoja Magurska PLH180001
- granice obrębów ewidencyjnych
- granica województw
- granice gmin
- granice powiatów
- granice nadleśnictw
- Magurski Park Narodowy
- grunty w zarządzie PGL LP, RDLP Krosno
- 9130 żyzne buczyny

Podkład: Ortofotomapa 2019 rok  
Materiały centralnego zasobu geodezyjnego i kartograficznego  
udostępniane nieodpłatnie bez konieczności składania wniosku -  
zgodnie z art. 40a ust. 2 ustawy Prawo geodezyjne i kartograficzne.  
Autorzy Główny Urząd Geodezji i Kartografii  
Źródło: geoportal.gov.pl

Załączniki nr 7 do Zarządzenia  
Regionalnego Dyrektora Ochrony Środowiska w Rzeszowie  
z dnia ..... r. w sprawie ustanowienia planu zadań ochronnych  
dla obszaru Natura 2000 Ostoja Magurska PLH180001

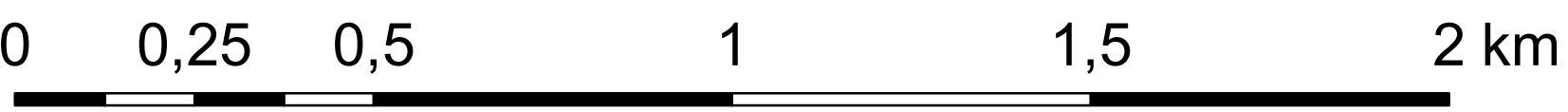




# Mapa Siedlisk Przyrodniczych Specjalny Obszar Ochrony Siedlisk Natura 2000 Ostoja Magurska PLH180001

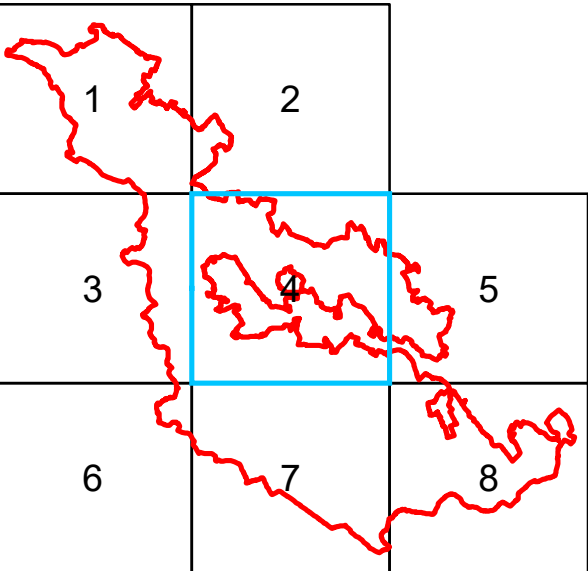


Skala 1:10 000



Układ współrzędnych płaskich prostokątnych: PL-1992

Arkusz nr: 4



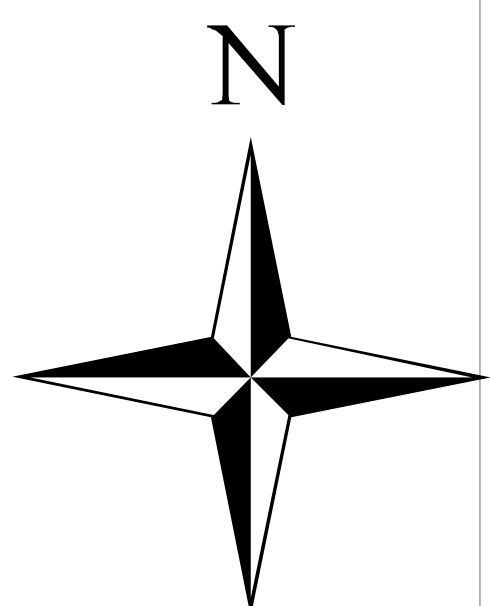
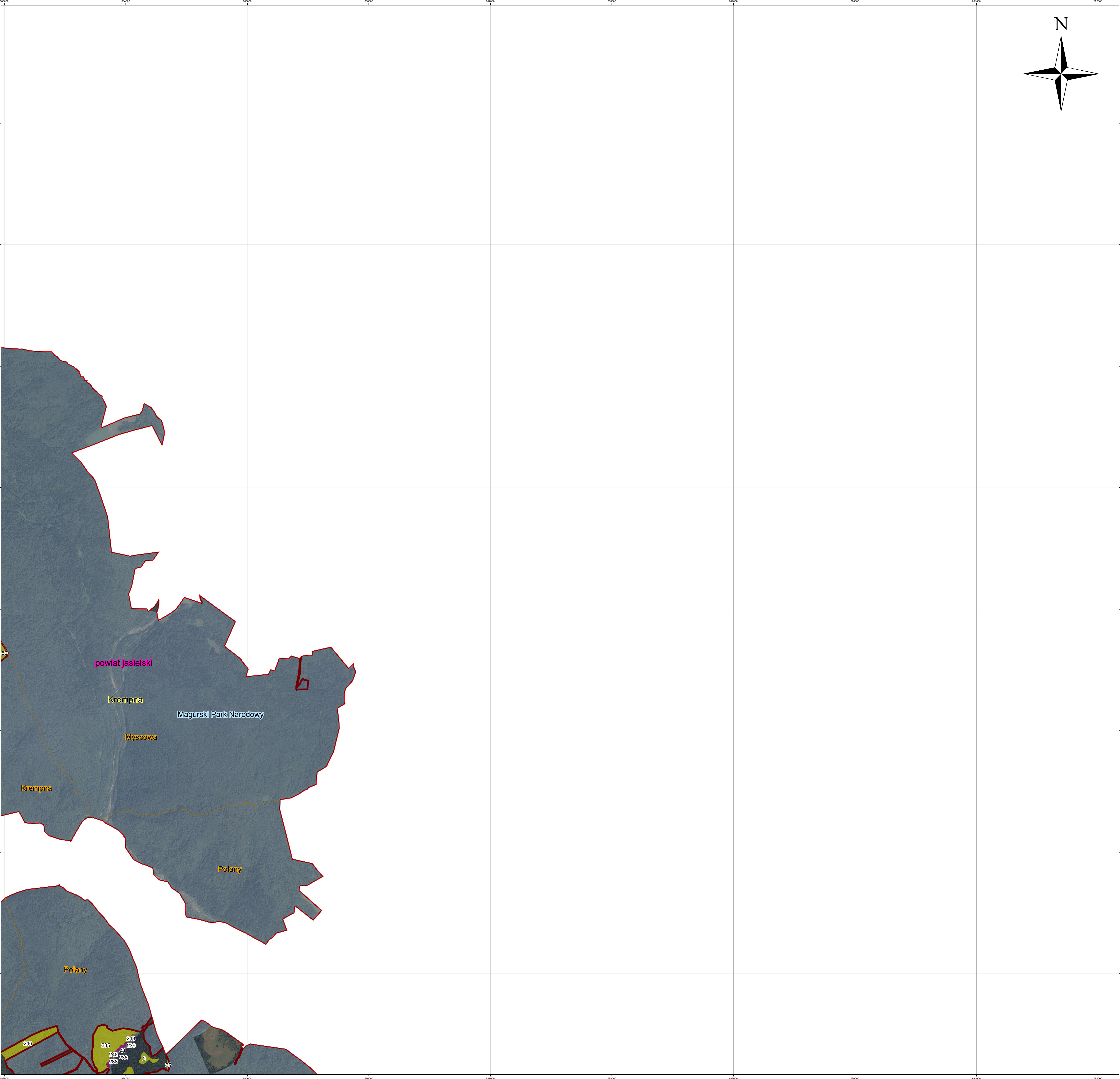
## Legenda

- granica Państwa Rzeczypospolitej Polskiej
- granica Specjalnego Obszaru Ochrony Siedlisk Natura 2000 Ostoja Magurska PLH180001
- granicę obrobów ewidencyjnych
- granicę województw
- granicę gmin
- granicę powiatów
- granicę nadleśnictw
- Magurski Park Narodowy
- grunty w zarządzie PGL LP, RDLP Krosno
- 6520 górskie łąki konietlicowe użytkowane ekstensywnie
- 91E0 łęgi wierzbowe, topolowe, olszowe i jesionowe
- 9130 żyzne buczyny

Podkład: Ortofotomapa 2019 rok  
Materiały centralnego zasobu geodezyjnego i kartograficznego  
udostępniane nieodpłatnie bez konieczności składania wniosku -  
zgodnie z art. 40a ust. 2 ustawy Prawo geodezyjne i kartograficzne.  
Autorzy Główny Urząd Geodezji i Kartografii  
Źródło: geoportal.gov.pl

Załączniki nr 7 do Zarządzenia  
Regionalnego Dyrektora Ochrony Środowiska w Rzeszowie  
z dnia ..... r. w sprawie ustanowienia planu zadań ochronnych  
dla obszaru Natura 2000 Ostoja Magurska PLH180001





# Mapa Siedlisk Przyrodniczych Specjalny Obszar Ochrony Siedlisk Natura 2000 Ostoja Magurska PLH180001

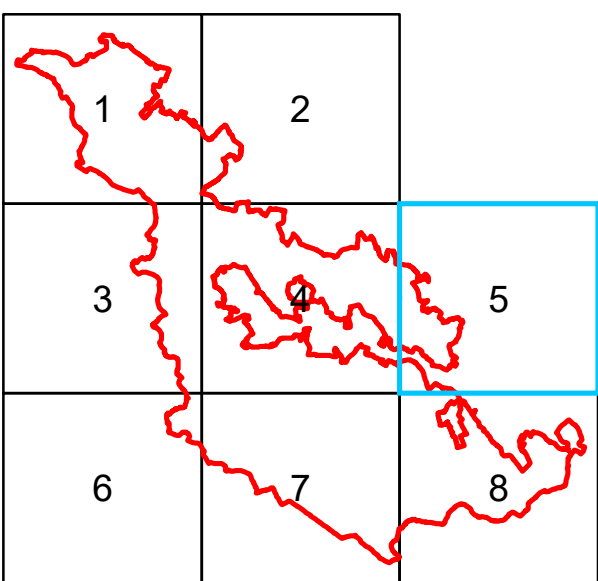


Skala 1:10 000



Układ współrzędnych płaskich prostokątnych: PL-1992

Arkusz nr: 5



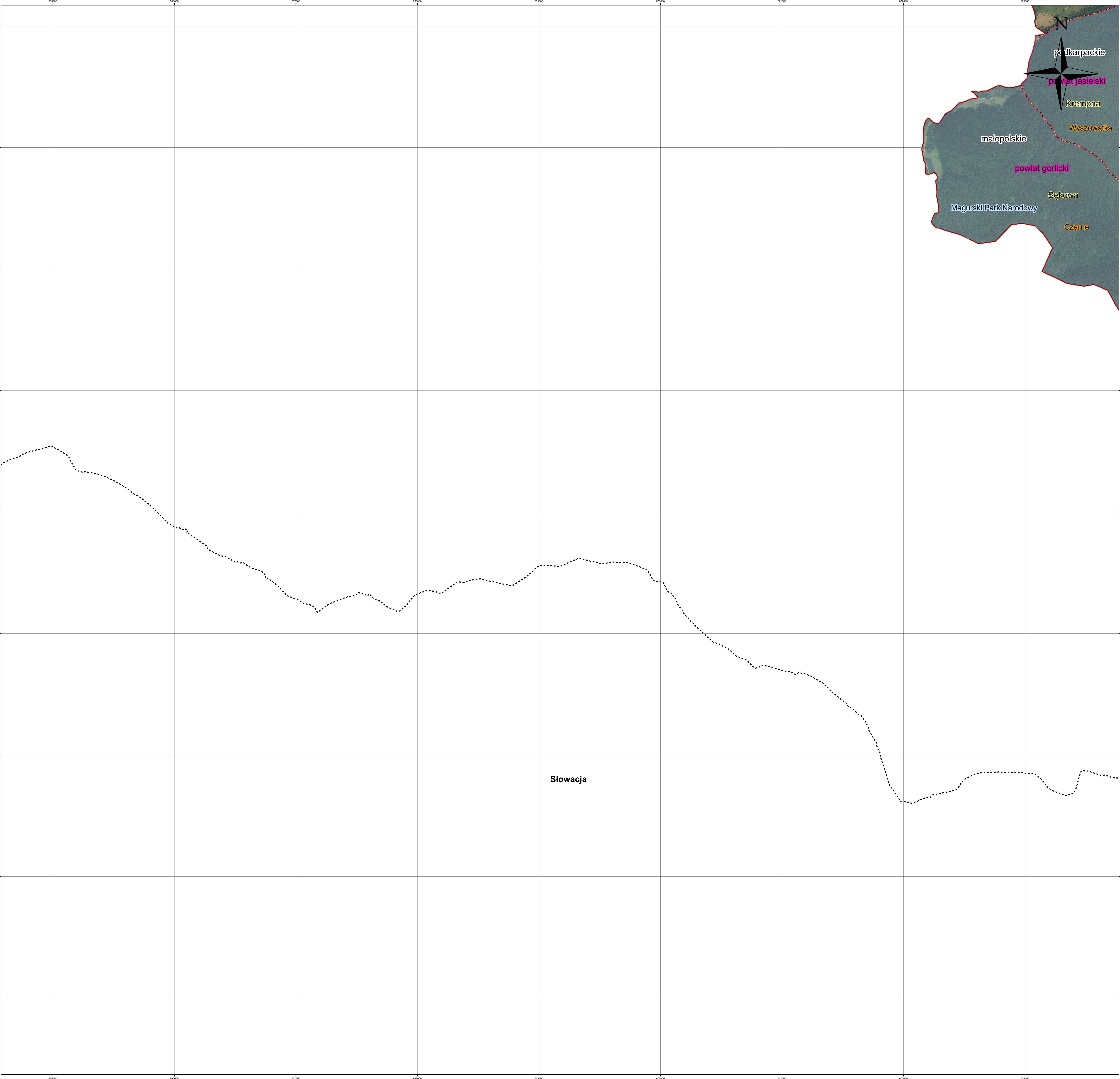
## Legenda

- granica Państwa Rzeczypospolitej Polskiej
- granica Specjalnego Obszaru Ochrony Siedlisk Natura 2000 Ostoja Magurska PLH180001
- granicę obrotów ewidencyjnych
- granicę województw
- granicę gmin
- granicę powiatów
- granicę nadleśnictw
- Magurski Park Narodowy
- grunty w zarządzie PGL LP, RDLP Krosno
- 91E0 łęgi wierzbowe, topolowe, olszowe i jesionowe
- 9130 żyzne buczyny

Podkład: Ortofotomapa 2019 rok  
Materiały centralnego zasobu geodezyjnego i kartograficznego  
udostępniane nieodpłatnie bez konieczności składania wniosku -  
zgodnie z art. 40a ust. 2 ustawy Prawo geodezyjne i kartograficzne.  
Autorzy Główny Urząd Geodezji i Kartografii  
Źródło: geoportal.gov.pl

Załączniki nr 7 do Zarządzenia  
Regionalnego Dyrektora Ochrony Środowiska w Rzeszowie  
z dnia ..... r. w sprawie ustanowienia planu zadań ochronnych  
dla obszaru Natura 2000 Ostoja Magurska PLH180001

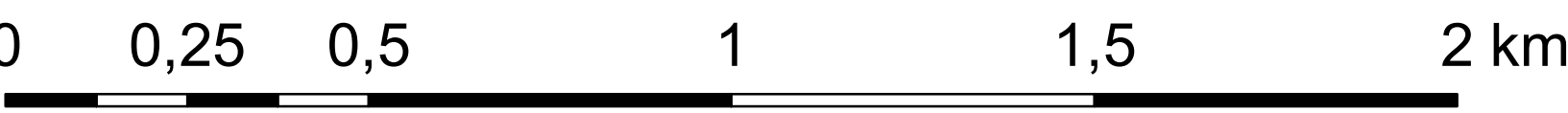




# Mapa Siedlisk Przyrodniczych Specjalny Obszar Ochrony Siedlisk Natura 2000 Ostoja Magurska PLH180001

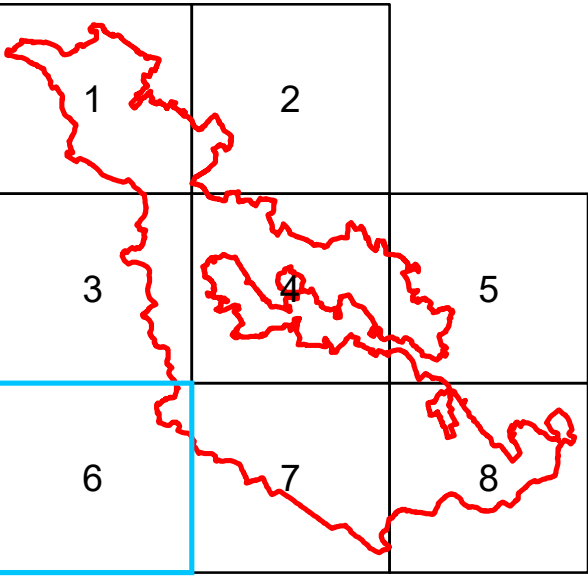


Skala 1:10 000



Układ współrzędnych płaskich prostokątnych: PL-1992

Arkusz nr: 6



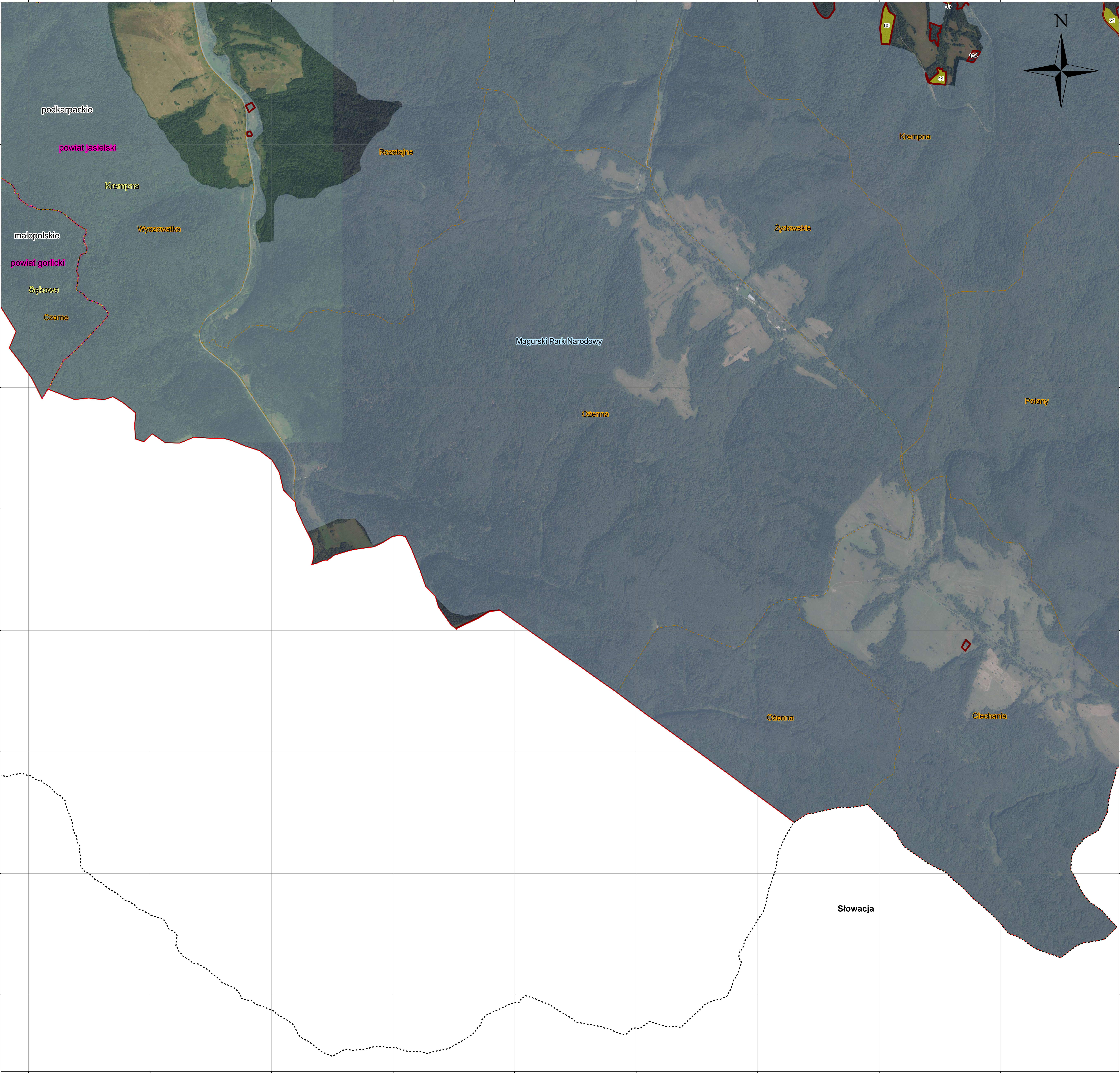
### Legenda

- granica Państwa Rzeczypospolitej Polskiej
- granica Specjalnego Obszaru Ochrony Siedlisk Natura 2000 Ostoja Magurska PLH180001
- granice obębów ewidencyjnych
- granica województw
- granice gmin
- granice powiatów
- granice nadleśnictw
- Magurski Park Narodowy
- grunty w zarządzie PGL LP, RDLP Krosno

Podkład: Ortofotomapa 2019 rok  
Materiały centralnego zasobu geodezyjnego i kartograficznego  
udostępniane nieodpłatnie bez konieczności składania wniosku -  
zgodnie z art. 40a ust. 2 ustawy Prawo geodezyjne i kartograficzne.  
Autorzy Główny Urząd Geodezji i Kartografii  
Źródło: geoportal.gov.pl

Załączniki nr 7 do Zarządzenia  
Regionalnego Dyrektora Ochrony Środowiska w Rzeszowie  
z dnia ..... r. w sprawie ustanowienia planu zadań ochronnych  
dla obszaru Natura 2000 Ostoja Magurska PLH180001

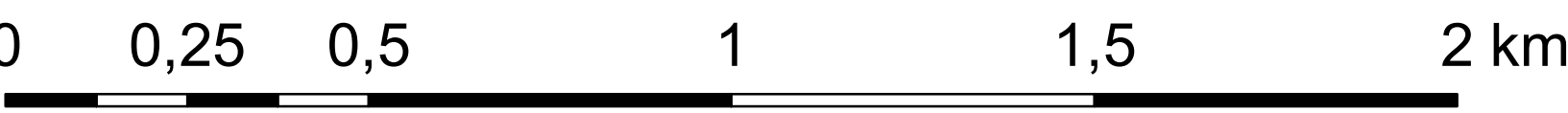




# Mapa Siedlisk Przyrodniczych Specjalny Obszar Ochrony Siedlisk Natura 2000 Ostoja Magurska PLH180001

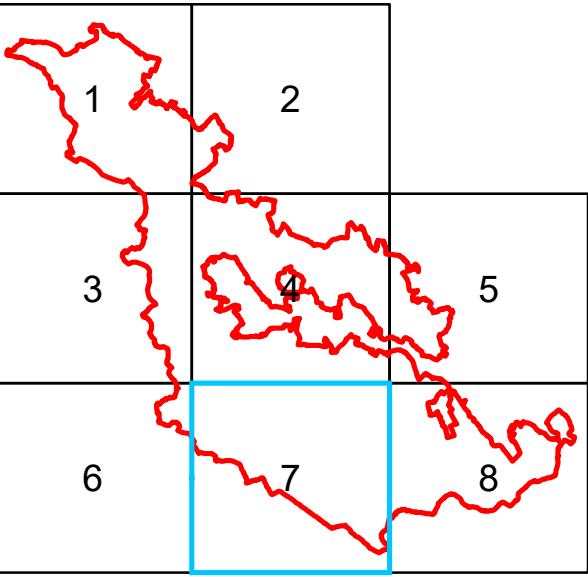


Skala 1:10 000



Układ współrzędnych płaskich prostokątnych: PL-1992

Arkusz nr: 7



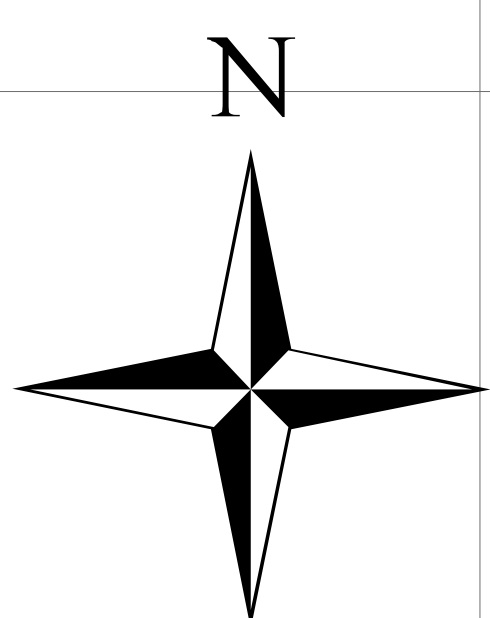
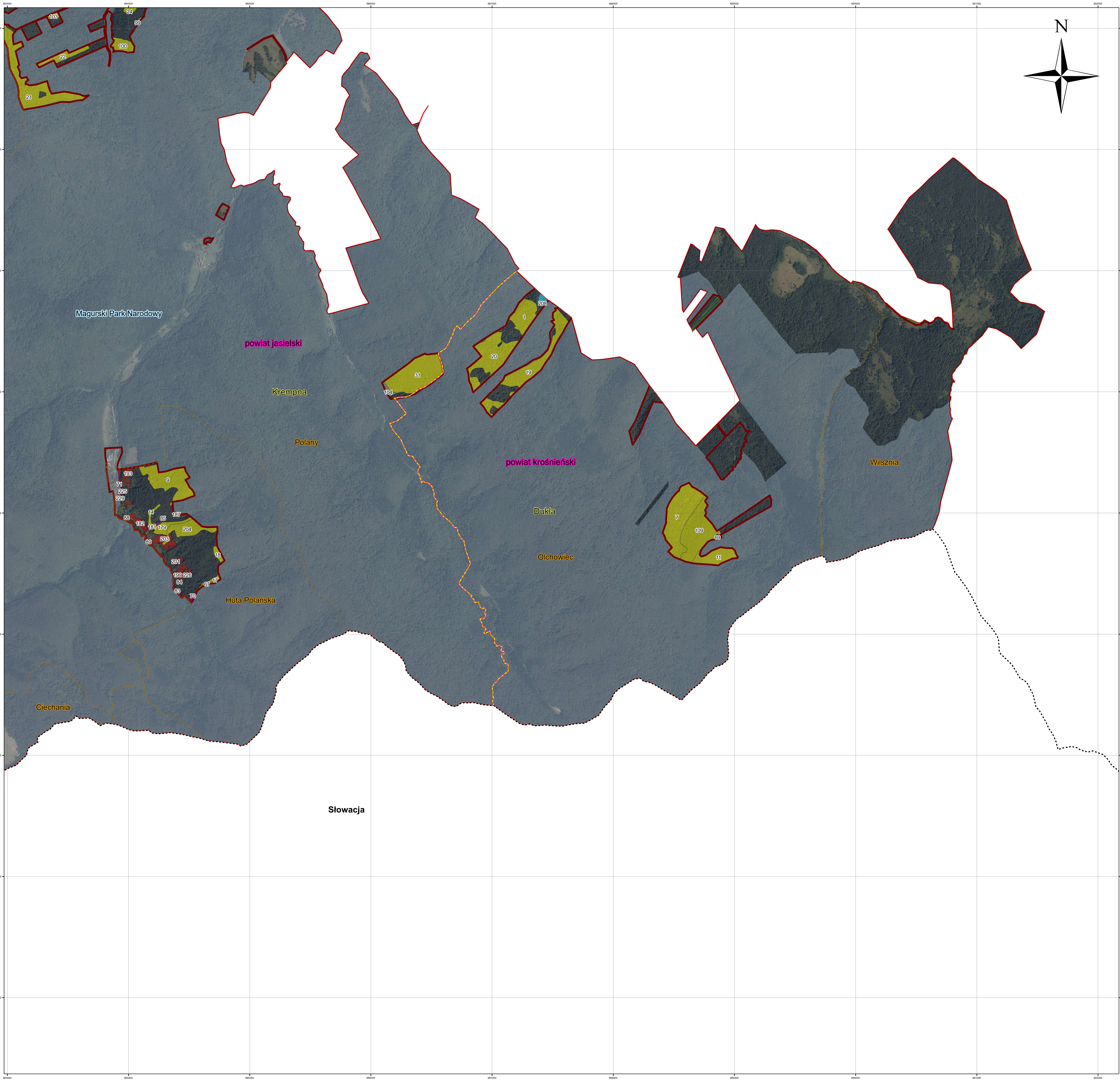
## Legenda

- granica Państwa Rzeczypospolitej Polskiej
- granica Specjalnego Obszaru Ochrony Siedlisk Natura 2000 Ostoja Magurska PLH180001
- granicę obrębów ewidencyjnych
- granica województw
- granicę gmin
- granicę powiatów
- granicę nadleśnictw
- Magurski Park Narodowy
- grunty w zarządzie PGL LP, RDLP Krosno
- 6520 górskie łąki konietlicowe użytkowane ekstensywnie
- 9130 żyzne buczyny

Podkład: Ortofotomapa 2019 rok  
Materiały centralnego zasobu geodezyjnego i kartograficznego  
udostępniane nieodpłatnie bez konieczności składania wniosku -  
zgodnie z art. 40a ust. 2 ustawy Prawo geodezyjne i kartograficzne.  
Autorzy Główny Urząd Geodezji i Kartografii  
Źródło: geoportal.gov.pl

Załączniki nr 7 do Zarządzenia  
Regionalnego Dyrektora Ochrony Środowiska w Rzeszowie  
z dnia ..... r. w sprawie ustanowienia planu zadań ochronnych  
dla obszaru Natura 2000 Ostoja Magurska PLH180001

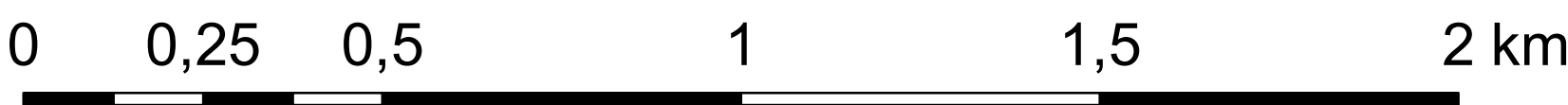




# Mapa Siedlisk Przyrodniczych Specjalny Obszar Ochrony Siedlisk Natura 2000 Ostoja Magurska PLH180001

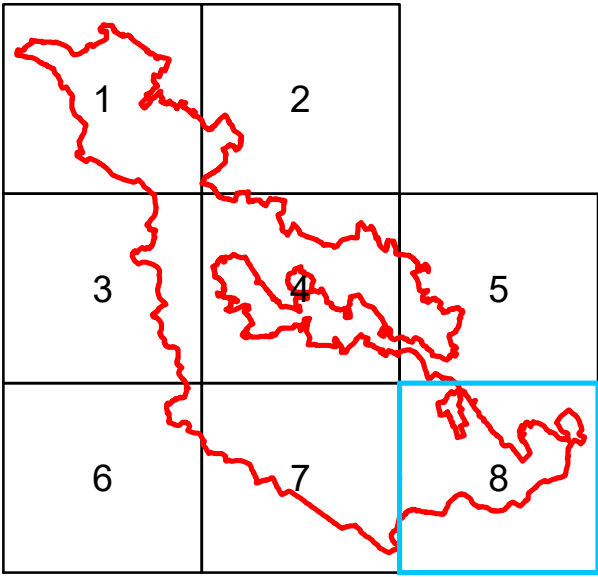


Skala 1:10 000



Układ współrzędnych płaskich prostokątnych: PL-1992

Arkusz nr: 8



### Legenda

- granica Państwa Rzeczypospolitej Polskiej
- granica Specjalnego Obszaru Ochrony Siedlisk Natura 2000 Ostoja Magurska PLH180001
- granice obrębów ewidencyjnych
- granica województw
- granice gmin
- granice powiatów
- granice nadleśnictw
- Magurski Park Narodowy
- grunty w zarządzie PGL LP, RDLP Krosno
- 9170 grąd środkowoeuropejski i subkontynentalny
- 6230 górskie i niżowe murawy bliźniczkowe (Nardion - płaty bogate florystycznie)
- 6520 górskie łąki konietlicowe użytkowane ekstensywnie
- 9180 jaworzyny i lasy klonowo-lipowe na stokach i zboczach
- 91E0 łęgi wierzbowe, topolowe, olszowe i jesionowe
- 9130 żyzne buczyny

Podkład: Ortofotomapa 2019 rok  
Materiały centralnego zasobu geodezyjnego i kartograficznego  
udostępniane nieodpłatnie bez konieczności składania wniosku -  
zgodnie z art. 40a ust. 2 ustawy Prawo geodezyjne i kartograficzne.  
Autorzy Główny Urząd Geodezji i Kartografii  
Źródło: geoportal.gov.pl

Załączniki nr 7 do Zarządzenia  
Regionalnego Dyrektora Ochrony Środowiska w Rzeszowie  
z dnia ..... r. w sprawie ustanowienia planu zadań ochronnych  
dla obszaru Natura 2000 Ostoja Magurska PLH180001