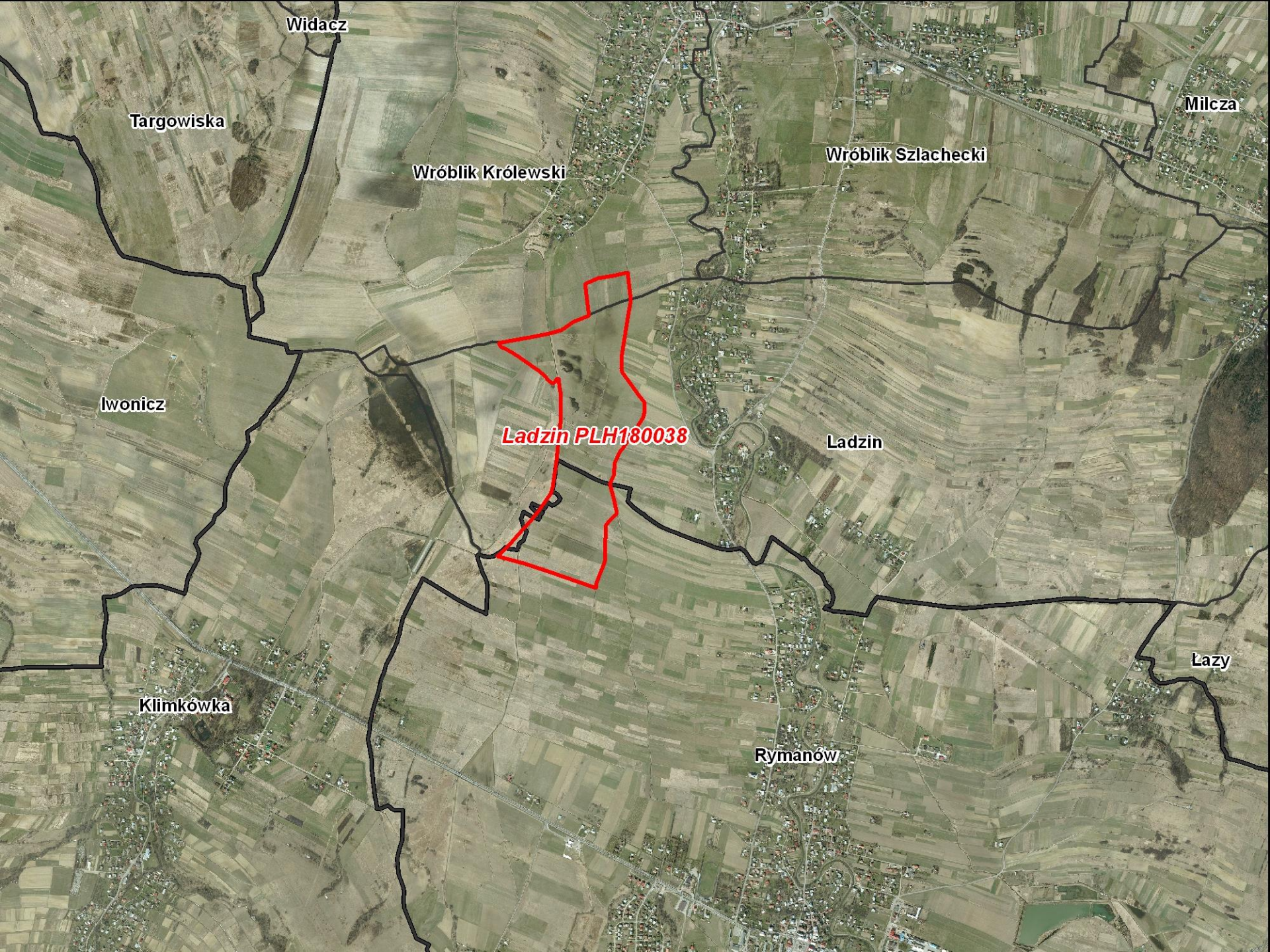


# Ladzin

## PLH 180038

II spotkanie  
Zespołu Lokalnej Współpracy  
Klimkówka, 14.10.2015.



Widacz

Targowiska

Wróblík Królewski

Wróblík Szlachecki

Milcza

Iwonicz

**Ladzin PLH180038**

Ladzin

Klimkówka

Rymanów

Łazy

# Wyniki inwentaryzacji siedlisk

6510 Niżowe i górskie ekstensywnie użytkowane łąki świeże (*Arrhenatherion*) – 43,83 ha (wcześniej 50,14 ha, rzeczywisty ubytek siedliska 2,33 ha).

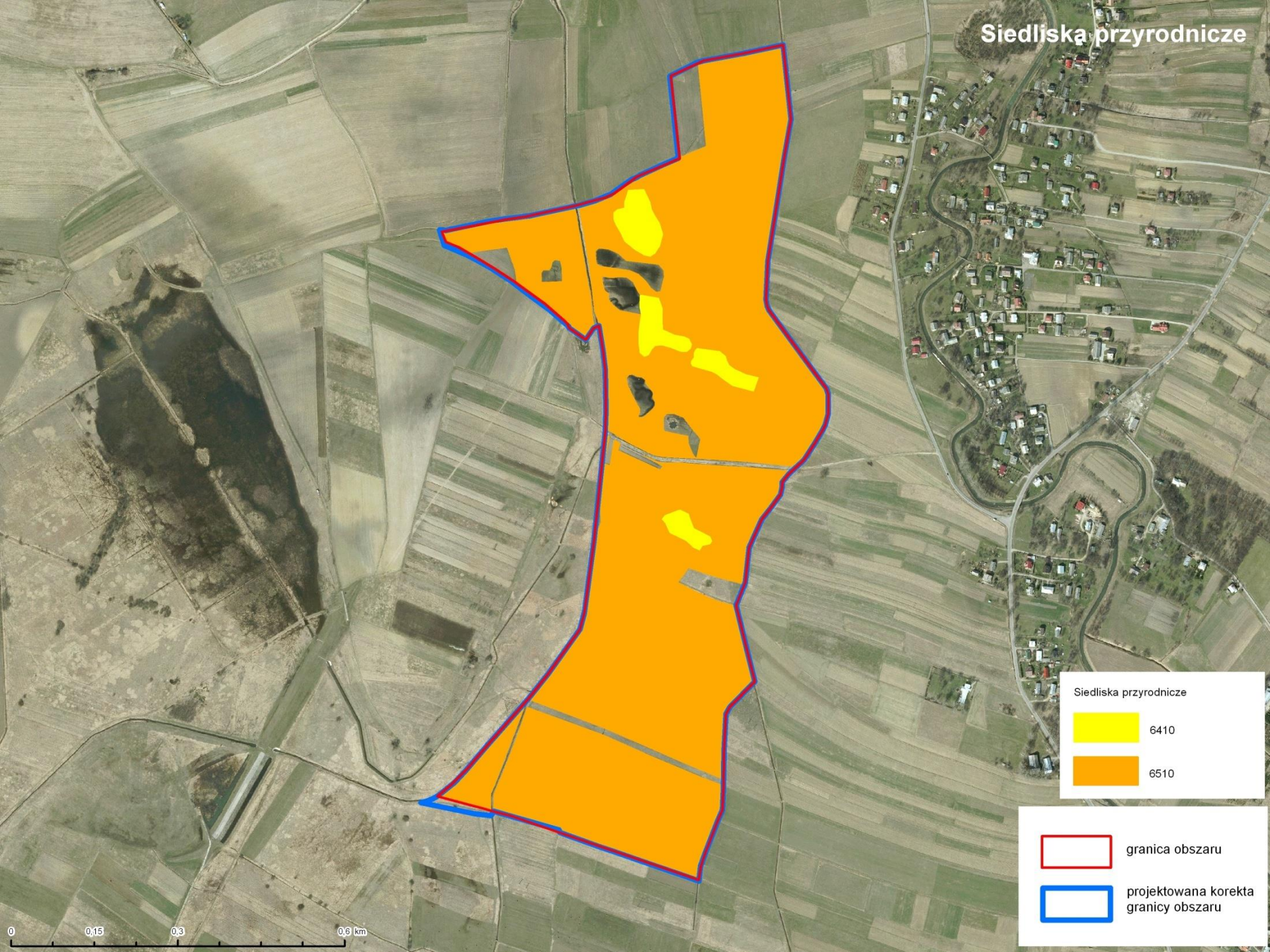
Monitoring siedliska na 2 transektach – U1 (decydujący ubytek siedliska w porównaniu z danymi WZS, perspektywy ochrony), 16 dodatkowych zdjęć fitosocjologicznych.

# Wyniki inwentaryzacji siedlisk

6410 Zmienneowilgotne łąki trzęślicowe– 1,99 ha (wcześniej niewykazywane).

Monitoring siedliska na 1 transekcje – U1 (decydujący wskaźnik gatunków dominujących, perspektywy ochrony), 2 dodatkowe zdjęcia fitosocjologiczne.

# Siedliska przyrodnicze



Siedliska przyrodnicze

6410

6510

granica obszaru

projektowana korekta granicy obszaru

0 0,15 0,3 0,9 km







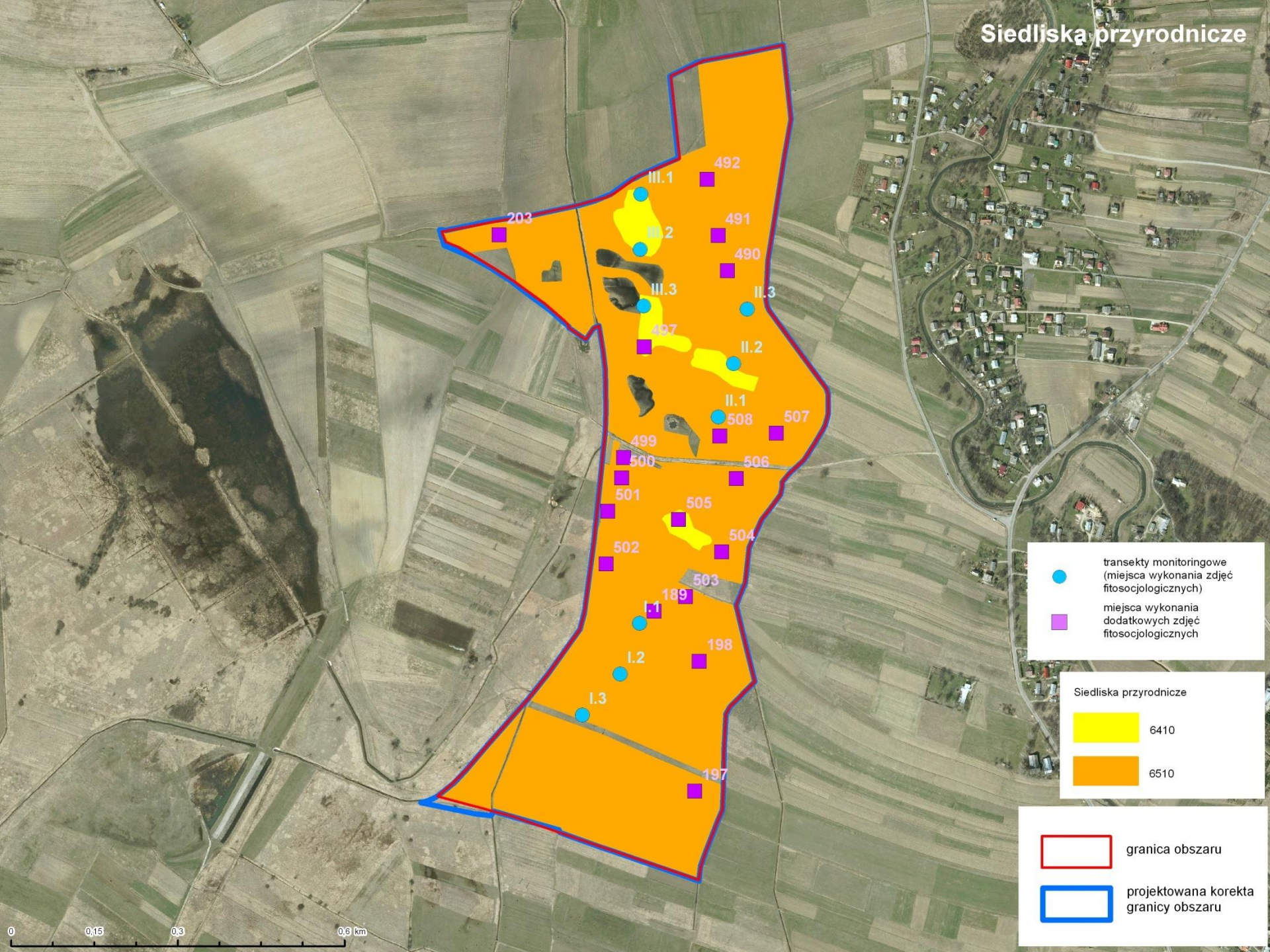








# Siedliska przyrodnicze



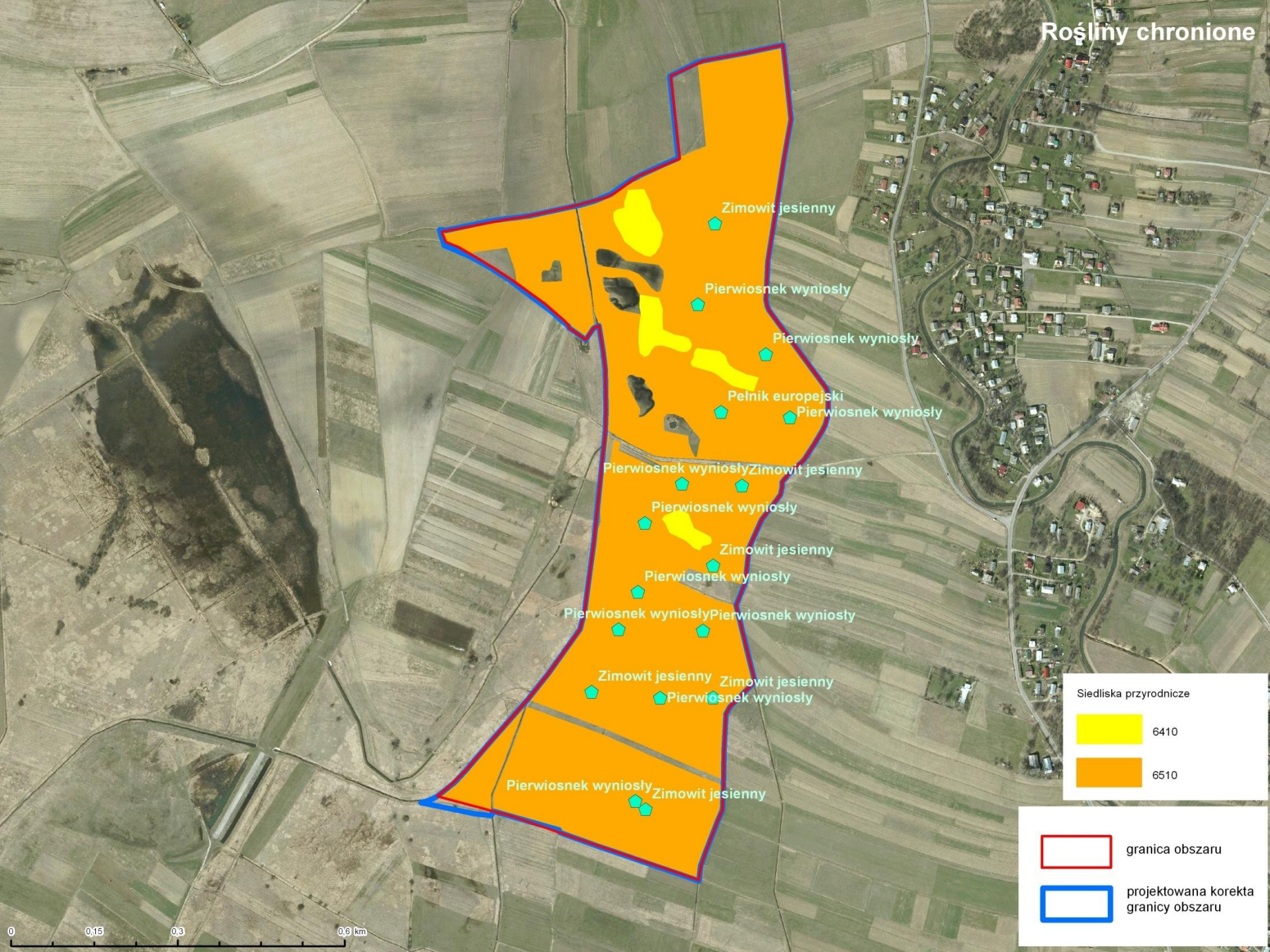
- transekty monitoringowe (miejsca wykonania zdjęć fitosocjologicznych)
- miejsca wykonania dodatkowych zdjęć fitosocjologicznych

- Siedliska przyrodnicze
- 6410
  - 6510

- ▭ granica obszaru
- ▭ projektowana korekta granicy obszaru

0 0,15 0,3 0,9 km

# Rośliny chronione



Siedliska przyrodnicze

- 6410
- 6510

granica obszaru

projektowana korekta granicy obszaru

0 0,15 0,3 0,9 km

# Wyniki inwentaryzacji gatunków

1060 Czerwończyk nieparek – obecny, stan siedliska bardzo dobry

1061 Modraszek nausitous – U1 (izolacja populacji) – stan docelowy

6177 Modraszek telejus – U1 (izolacja populacji) – stan docelowy







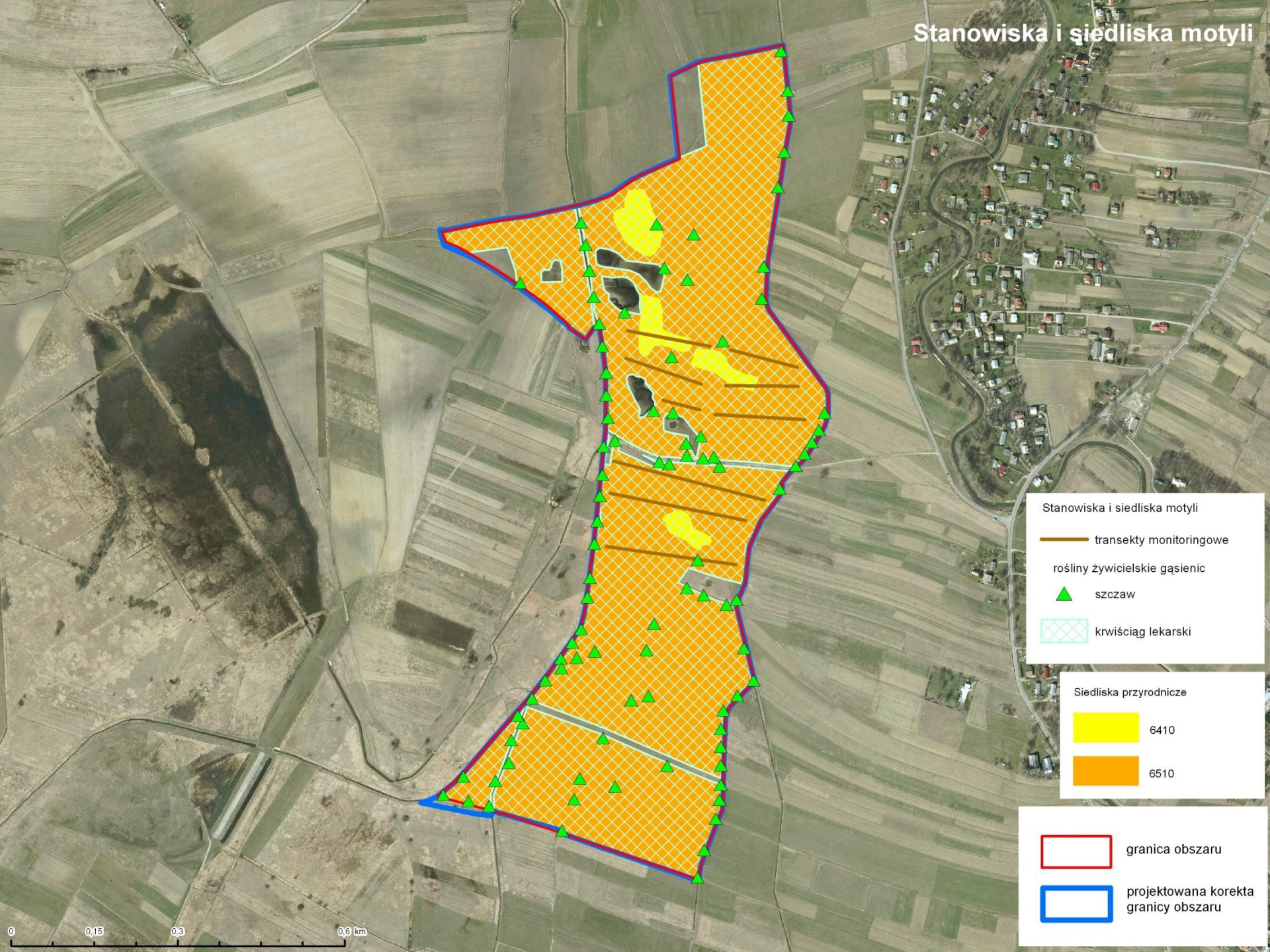








# Stanowiska i siedliska motyli



## Stanowiska i siedliska motyli

— transekty monitoringowe

rośliny żywicielskie gąsienic

▲ szczaw

▨ krwiciąg lekarski

## Siedliska przyrodnicze

6410

6510

▭ granica obszaru

▭ projektowana korekta granicy obszaru

0 0,15 0,3 0,6 km

# Ekstensywne łąki świeże - zagrożenia

## Istniejące

- Zmiana sposobu użytkowania
- Zaniechanie koszenia
- Lokalizacja zabudowy
- Melioracje
- Sukcesja

## Potencjalne

- Intensywne koszenie
- Zalesianie
- Gatunki inwazyjne









# Motyle - zagrożenia

## Istniejące

- Zmiana sposobu użytkowania
- Zaniechanie koszenia
- Lokalizacja zabudowy
- Melioracje
- Sukcesja

## Potencjalne

- Intensywne koszenie
- Stosowanie biocydów
- Zalesianie
- Zbiór kolekcjonerski

# Cele działań ochronnych

Łąki świeże - utrzymanie aktualnego areału siedliska lub jego powiększenie. Utrzymanie bogatego składu florystycznego siedliska i udziału roślin wilgociolubnych.

Motyle - Zachowanie stanowisk i siedlisk gatunków w obszarze.

# Działania ochronne

- Działania informacyjne
- Użytkowanie kośne
  - Obligatoryjne: prowadzenie ekstensywnego użytkowania kośnego, kośnopasterskiego lub pasterskiego.
  - Fakultatywne: użytkowanie zgodne z wymogami odpowiedniego pakietu rolnośrodowiskowego w ramach obowiązującego PROW (optymalny termin koszenia to druga połowa września lub październik).

# Monitoring

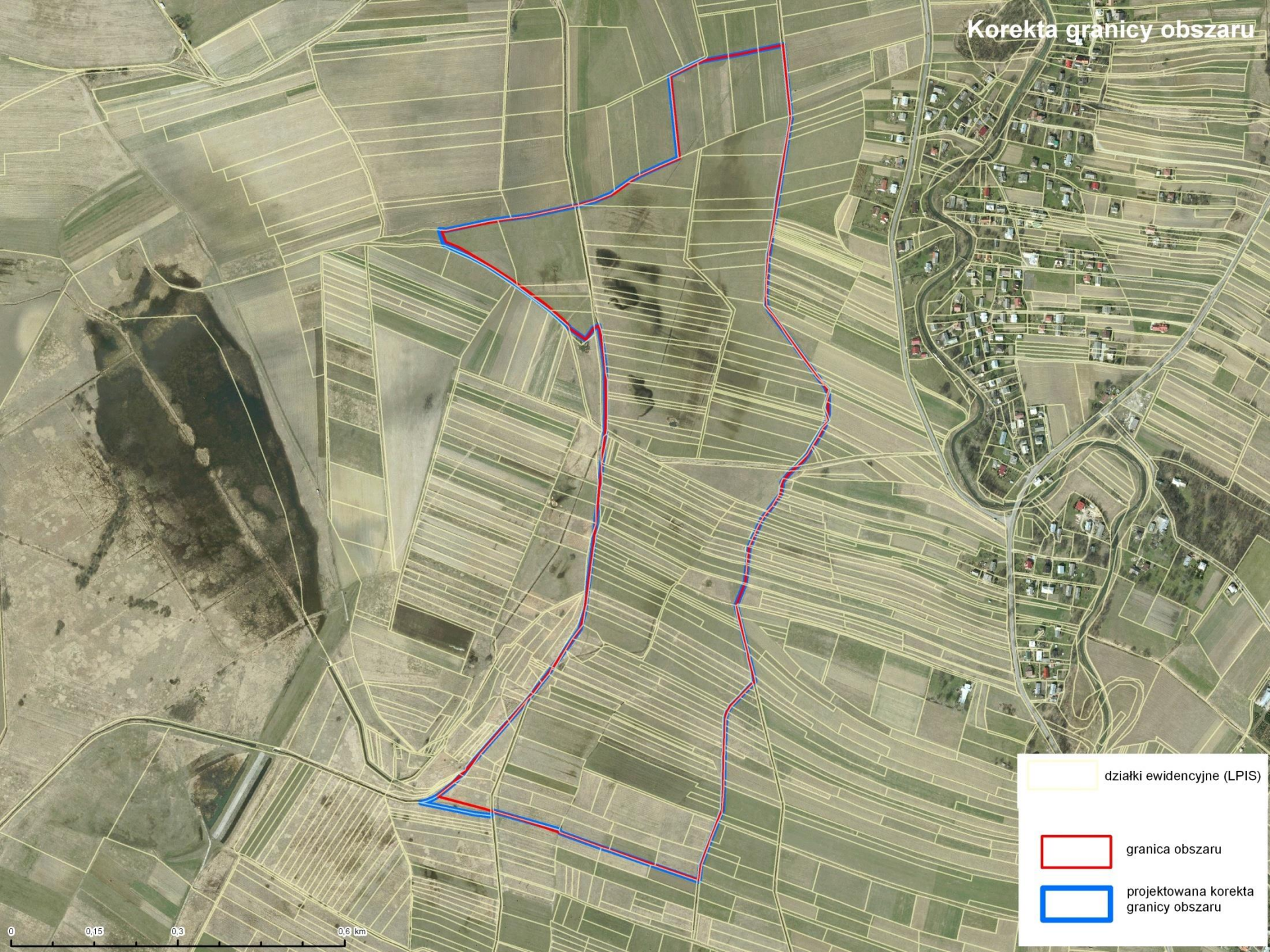
- Siedliska (łąki świeże, łąki zmiennowilgotne – dwukrotnie w okresie obowiązywania.
- Czerwończyk nieparek - jednorazowo pod koniec obowiązywania PZO.
- Modraszek telejus – corocznie.
- Modraszek nausitous – corocznie.


# Wskazania do dokumentów planistycznych

Obszar wraz z bezpośrednim sąsiedztwem powinien zostać wyłączony z terenów, na których można lokować elektrownie wiatrowe.

Ponadto na gruntach ze zidentyfikowanymi siedliskami przyrodniczymi należy wprowadzić zapis o utrzymaniu dotychczasowego sposobu zagospodarowania. Zmiana użytkowania gruntów powinna być dopuszczalna jeżeli sprzyjać będzie zachowaniu siedlisk przyrodniczych i siedlisk gatunków lub jest wykonana w ramach planu zadań ochronnych.

# Korekta granicy obszaru

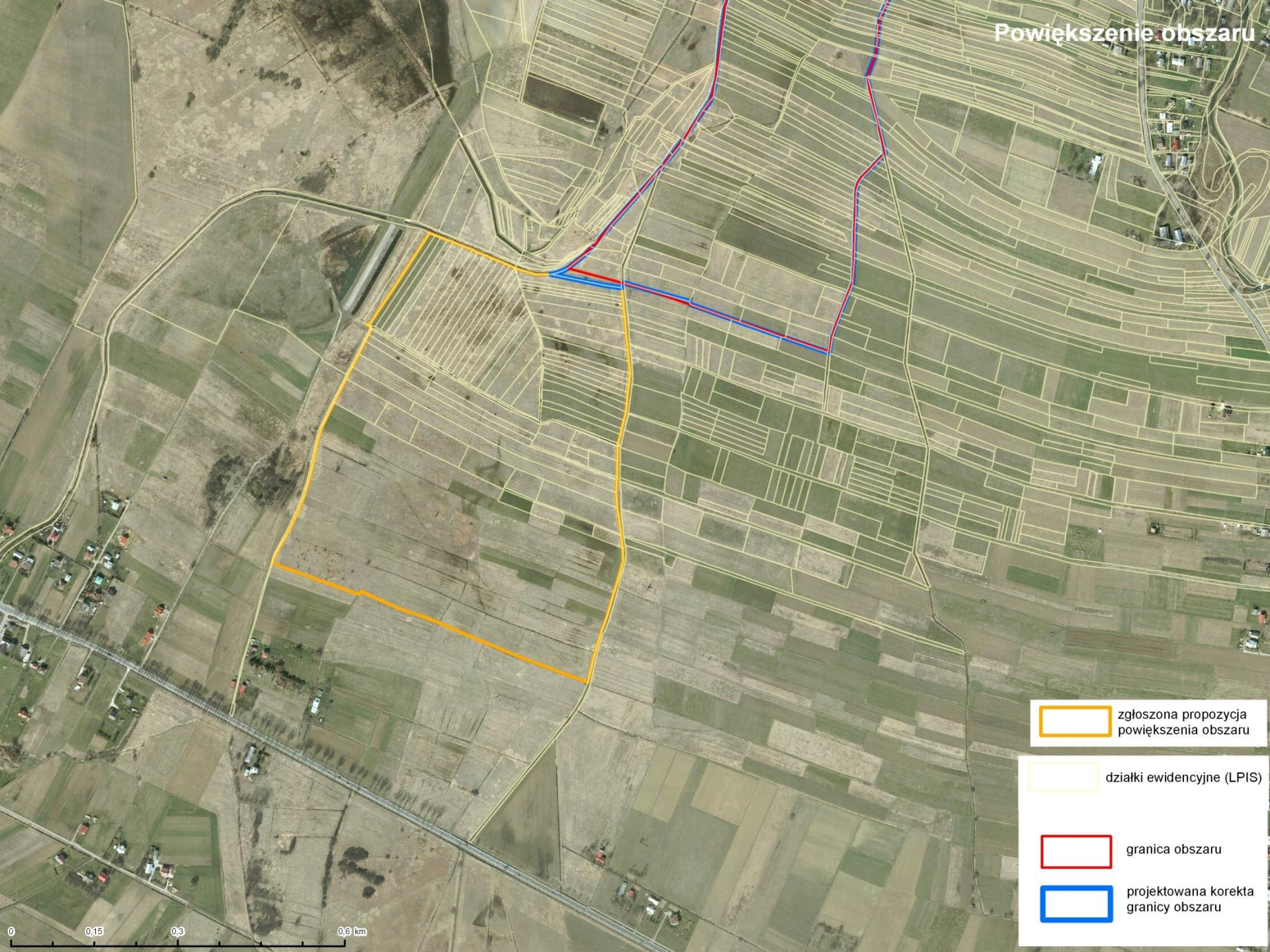



 działki ewidencyjne (LPIS)


 granica obszaru


 projektowana korekta granicy obszaru

0 0,15 0,3 0,6 km



 zgłoszona propozycja powiększenia obszaru

 działki ewidencyjne (LPIS)

 granica obszaru

 projektowana korekta granicy obszaru



Dziękuję za uwagę