

PROJEKT

Zarządzenie
Regionalnego Dyrektora Ochrony Środowiska w Rzeszowie
z dnia
w sprawie ustanowienia planu zadań ochronnych dla obszaru Natura 2000
Nad Husowem PLH180025

Na podstawie art. 28 ust. 5 ustawy z dnia 16 kwietnia 2004 r. o ochronie przyrody (Dz. U. 2022 r. poz. 916 i 1726) zarządza się co następuje:

§ 1.

1. Ustanawia się plan zadań ochronnych dla obszaru Natura 2000 Nad Husowem PLH180025 zwanego dalej „obszarem Natura 2000”.
2. Plan zadań ochronnych obejmuje cały obszar z wyłączeniem pokrywających się z nim gruntów Państwowego Gospodarstwa Leśnego „Lasy Państwowe”, dla których ustanowiono plan urządzania lasu dla Nadleśnictwa Kańczuga, uwzględniający zakres, o którym mowa w art. 28 ust. 10 ustawy z dnia 16 kwietnia 2004 r. o ochronie przyrody.

§ 2.

Opis granic obszaru Natura 2000 zawiera załącznik nr 1 do zarządzenia.

§ 3.

Mapę obszaru Natura 2000 zawiera załącznik nr 2 do zarządzenia.

§ 4.

Identyfikację istniejących i potencjalnych zagrożeń dla zachowania właściwego stanu ochrony siedlisk przyrodniczych oraz gatunków zwierząt i ich siedlisk będących przedmiotami ochrony zawiera załącznik nr 3 do zarządzenia.

§ 5.

Cele działań ochronnych zawiera załącznik nr 4 do zarządzenia.

§ 6.

Działania ochronne ze wskazaniem podmiotów odpowiedzialnych za ich wykonanie i obszarów ich wdrażania zawiera załącznik nr 5 i 6 do zarządzenia.

§ 7.

Zarządzenie wchodzi w życie po upływie 14 dni od dnia ogłoszenia.

Załącznik nr 1

do Zarządzenia Regionalnego Dyrektora Ochrony Środowiska
w Rzeszowie z dnia r. w sprawie ustanowienia planu
zadań ochronnych dla obszaru Natura 2000 Nad Husowem
PLH180025

Opis granic obszaru Natura 2000

(sporządzono w oparciu o układ współrzędnych płaskich prostokątnych PL-1992, zgodnie z §3 ust. 1, pkt. 4 rozporządzenia Rady Ministrów z dnia 15 października 2012 r. w sprawie państwowego systemu odniesień przestrzennych; Dz. U. z 2012 r., poz. 1247 ze zm.).

Enklawa	Lp.	X	Y
1	1	233527,95	734156,22
1	2	233524,36	734155,41
1	3	233523,67	734169,43
1	4	233515,24	734185,21
1	5	233496,42	734210,11
1	6	233487,89	734214,68
1	7	233469,44	734206,22
1	8	233417,85	734179,32
1	9	233390,80	734173,16
1	10	233379,33	734165,91
1	11	233368,94	734152,75
1	12	233360,84	734132,73
1	13	233362,29	734100,97
1	14	233362,54	734095,49
1	15	233360,93	734081,06
1	16	233350,72	734048,65
1	17	233347,63	734016,58
1	18	233344,62	733985,14
1	19	233327,01	733990,34
1	20	233308,52	733993,53
1	21	233283,53	733986,66

Enklawa	Lp.	X	Y
1	22	233286,18	733982,16
1	23	233309,10	733989,98
1	24	233326,06	733986,84
1	25	233344,62	733982,18
1	26	233352,02	733983,32
1	27	233356,12	733988,41
1	28	233374,28	734006,76
1	29	233377,40	734007,85
1	30	233396,89	734014,64
1	31	233414,84	734047,20
1	32	233421,63	734059,51
1	33	233449,25	734083,59
1	34	233479,89	734102,71
1	35	233484,09	734096,79
1	36	233511,15	734058,68
1	37	233519,45	734047,01
1	38	233556,17	733996,75
1	39	233559,65	733992,00
1	40	233548,29	733979,81
1	41	233544,30	733973,29
1	42	233535,12	733958,28

Enklawa	Lp.	X	Y
1	43	233536,26	733954,70
1	44	233557,80	733928,17
1	45	233545,85	733913,97
1	46	233538,30	733889,02
1	47	233522,14	733854,20
1	48	233515,02	733847,03
1	49	233514,29	733846,30
1	50	233509,04	733843,18
1	51	233492,69	733833,50
1	52	233448,76	733862,31
1	53	233416,00	733858,16
1	54	233377,97	733888,66
1	55	233352,74	733910,50
1	56	233321,11	733909,00
1	57	233303,04	733904,48
1	58	233283,65	733925,94
1	59	233259,92	733953,05
1	60	233235,45	733968,49
1	61	233195,91	733989,20
1	62	233191,40	733983,93
1	63	233172,00	733990,71



Fundusze Europejskie
Infrastruktura i Środowisko



GENERALNA
DYREKCJA
OCHRONY
ŚRODOWISKA



REGIONALNA
DYREKCJA
OCHRONY
ŚRODOWISKA
W RZESZOWIE

Unia Europejska
Fundusz Spójności



Enklawa	Lp.	X	Y
1	64	233153,18	734007,65
1	65	233136,61	734033,25
1	66	233127,57	734049,82
1	67	233122,19	734059,66
1	68	233102,56	734043,37
1	69	233086,63	734024,85
1	70	233075,15	734016,33
1	71	233067,00	734015,59
1	72	233055,52	734008,18
1	73	233047,37	733996,70
1	74	233039,96	733997,81
1	75	233029,96	733997,81
1	76	233021,07	733991,14
1	77	233016,26	733981,88
1	78	233005,89	733977,44
1	79	232997,37	733985,59
1	80	232974,05	733987,75
1	81	233013,01	734105,42
1	82	232989,46	734098,33
1	83	232969,72	734092,39
1	84	232964,72	734108,43
1	85	232962,51	734115,55
1	86	232954,67	734120,54
1	87	232929,60	734136,50
1	88	232930,34	734148,48
1	89	232931,10	734160,96
1	90	232923,08	734179,87
1	91	232916,69	734203,87
1	92	232914,37	734212,56
1	93	232912,89	734216,50
1	94	232910,24	734223,51
1	95	232900,60	734225,77

Enklawa	Lp.	X	Y
1	96	232885,51	734249,84
1	97	232882,47	734267,48
1	98	232881,55	734272,89
1	99	232873,88	734277,71
1	100	232869,72	734278,58
1	101	232857,88	734281,10
1	102	232835,97	734306,26
1	103	232835,62	734317,40
1	104	232824,36	734334,63
1	105	232815,36	734348,40
1	106	232793,86	734399,81
1	107	232784,91	734434,49
1	108	232761,88	734430,99
1	109	232741,56	734445,55
1	110	232739,06	734465,36
1	111	232738,13	734472,80
1	112	232750,99	734503,26
1	113	232741,62	734527,96
1	114	232736,12	734542,45
1	115	232732,05	734574,44
1	116	232727,97	734606,45
1	117	232703,19	734602,69
1	118	232669,87	734588,55
1	119	232664,17	734593,62
1	120	232655,08	734601,71
1	121	232690,81	734626,05
1	122	232676,10	734638,82
1	123	232644,79	734644,55
1	124	232620,13	734661,52
1	125	232595,51	734679,23
1	126	232574,79	734681,59
1	127	232548,49	734664,19

Enklawa	Lp.	X	Y
1	128	232546,10	734655,46
1	129	232546,63	734640,96
1	130	232547,13	734627,97
1	131	232477,87	734619,34
1	132	232470,46	734617,12
1	133	232425,36	734603,54
1	134	232416,85	734600,97
1	135	232382,30	734587,96
1	136	232342,25	734566,32
1	137	232308,81	734563,24
1	138	232303,25	734540,22
1	139	232322,91	734537,37
1	140	232323,51	734496,75
1	141	232333,35	734495,60
1	142	232351,68	734498,13
1	143	232383,50	734492,82
1	144	232387,79	734466,08
1	145	232376,70	734450,15
1	146	232373,88	734446,11
1	147	232374,78	734427,80
1	148	232381,16	734413,76
1	149	232364,43	734372,79
1	150	232372,03	734352,24
1	151	232375,95	734345,23
1	152	232416,87	734272,23
1	153	232429,69	734249,00
1	154	232448,29	734201,34
1	155	232454,50	734172,03
1	156	232469,05	734103,36
1	157	232468,40	734040,38
1	158	232506,45	734035,97
1	159	232520,16	734059,01



Fundusze Europejskie
Infrastruktura i Środowisko



GENERALNA
DYREKCJA
OCHRONY
ŚRODOWISKA



REGIONALNA
DYREKCJA
OCHRONY
ŚRODOWISKA
W RZESZOWIE

Unia Europejska
Fundusz Spójności



Enklawa	Lp.	X	Y
1	160	232539,96	734016,58
1	161	232553,79	733986,94
1	162	232594,94	733896,90
1	163	232597,00	733892,39
1	164	232533,95	733856,54
1	165	232532,19	733855,54
1	166	232507,23	733841,35
1	167	232474,53	733817,52
1	168	232457,63	733800,73
1	169	232401,79	733775,16
1	170	232412,68	733753,85
1	171	232421,43	733736,71
1	172	232427,93	733695,67
1	173	232432,29	733668,13
1	174	232425,29	733645,86
1	175	232416,05	733616,47
1	176	232416,12	733596,58
1	177	232416,16	733585,16
1	178	232418,60	733580,40
1	179	232428,40	733561,41
1	180	232429,32	733538,67
1	181	232430,10	733519,99
1	182	232430,53	733509,49
1	183	232430,55	733509,09
1	184	232431,98	733480,15
1	185	232430,94	733473,07
1	186	232428,68	733457,73
1	187	232427,98	733453,06
1	188	232427,15	733437,97
1	189	232425,38	733406,01
1	190	232424,05	733381,94
1	191	232427,63	733337,05

Enklawa	Lp.	X	Y
1	192	232438,51	733290,72
1	193	232447,81	733265,97
1	194	232451,52	733256,09
1	195	232459,47	733234,82
1	196	232456,79	733222,51
1	197	232447,28	733214,68
1	198	232431,53	733201,67
1	199	232429,40	733199,92
1	200	232425,65	733186,54
1	201	232424,07	733180,89
1	202	232421,80	733179,81
1	203	232408,01	733173,29
1	204	232401,56	733170,24
1	205	232388,45	733167,26
1	206	232370,07	733163,08
1	207	232370,87	733156,06
1	208	232365,98	733153,55
1	209	232360,69	733153,80
1	210	232357,43	733160,47
1	211	232348,14	733179,42
1	212	232338,11	733178,01
1	213	232330,60	733176,95
1	214	232320,81	733174,53
1	215	232294,97	733168,15
1	216	232292,73	733167,61
1	217	232271,65	733165,68
1	218	232273,92	733148,58
1	219	232253,42	733143,01
1	220	232241,84	733139,88
1	221	232218,67	733147,53
1	222	232200,33	733153,61
1	223	232200,63	733171,74

Enklawa	Lp.	X	Y
1	224	232153,96	733177,56
1	225	232143,62	733178,84
1	226	232130,41	733228,01
1	227	232122,69	733283,58
1	228	232124,75	733312,91
1	229	232126,81	733341,72
1	230	232125,26	733369,51
1	231	232130,92	733394,21
1	232	232138,13	733411,70
1	233	232124,75	733435,89
1	234	232130,41	733460,58
1	235	232132,52	733514,72
1	236	232130,05	733540,24
1	237	232180,68	733543,53
1	238	232176,15	733554,65
1	239	232165,86	733564,52
1	240	232148,99	733575,23
1	241	232121,82	733594,99
1	242	232092,18	733621,74
1	243	232051,84	733620,51
1	244	232008,62	733616,39
1	245	231981,39	733636,22
1	246	231919,28	733643,55
1	247	231906,07	733652,85
1	248	231860,35	733652,26
1	249	231789,14	733655,00
1	250	231737,69	733679,65
1	251	231700,13	733692,17
1	252	231664,52	733688,65
1	253	231599,57	733709,77
1	254	231590,57	733711,34
1	255	231579,62	733704,30



Fundusze Europejskie
Infrastruktura i Środowisko



GENERALNA
DYREKCJA
OCHRONY
ŚRODOWISKA



REGIONALNA
DYREKCJA
OCHRONY
ŚRODOWISKA
W RZESZOWIE

Unia Europejska
Fundusz Spójności



Enklawa	Lp.	X	Y
1	256	231579,23	733728,55
1	257	231608,96	733756,33
1	258	231595,66	733788,02
1	259	231606,62	733794,28
1	260	231624,22	733800,54
1	261	231632,83	733800,15
1	262	231637,52	733807,98
1	263	231598,79	733879,97
1	264	231586,47	733886,23
1	265	231586,07	733872,54
1	266	231571,21	733873,32
1	267	231565,34	733877,23
1	268	231553,99	733882,32
1	269	231537,95	733922,62
1	270	231526,60	733938,66
1	271	231480,04	733944,92
1	272	231477,11	733950,01
1	273	231453,63	733951,18
1	274	231434,07	733966,05
1	275	231425,07	733964,87
1	276	231415,68	733968,39
1	277	231411,38	733966,44
1	278	231409,81	733958,22
1	279	231414,90	733937,09
1	280	231427,42	733921,44
1	281	231411,38	733914,79
1	282	231403,16	733898,75
1	283	231401,60	733880,75
1	284	231352,89	733876,45
1	285	231327,45	733857,67
1	286	231301,63	733828,32
1	287	231285,98	733858,84

Enklawa	Lp.	X	Y
1	288	231269,55	733886,23
1	289	231246,85	733926,92
1	290	231233,36	733944,33
1	291	231190,56	733921,35
1	292	231188,61	733867,55
1	293	231171,00	733850,43
1	294	231169,04	733835,76
1	295	231167,09	733818,15
1	296	231156,82	733811,79
1	297	231152,90	733778,05
1	298	231159,26	733761,91
1	299	231167,58	733748,70
1	300	231167,09	733723,27
1	301	231171,98	733706,64
1	302	231179,31	733680,23
1	303	231145,57	733668,50
1	304	231120,87	733649,91
1	305	231114,02	733598,56
1	306	231094,46	733582,42
1	307	231077,83	733543,29
1	308	231036,26	733497,81
1	309	230996,16	733472,38
1	310	230985,40	733456,24
1	311	230992,98	733358,42
1	312	230965,59	733333,48
1	313	230966,57	733276,26
1	314	230965,91	733252,97
1	315	230966,11	733249,89
1	316	230966,13	733249,58
1	317	230967,33	733233,10
1	318	230972,07	733213,06
1	319	230976,54	733198,97

Enklawa	Lp.	X	Y
1	320	230986,40	733185,54
1	321	231000,97	733165,69
1	322	231017,47	733140,71
1	323	231025,08	733118,82
1	324	231029,24	733089,59
1	325	231080,12	733089,83
1	326	231110,99	732995,34
1	327	231105,51	732968,73
1	328	231109,43	732959,34
1	329	231110,60	732947,21
1	330	231141,90	732945,26
1	331	231162,64	732925,69
1	332	231164,59	732915,91
1	333	231162,25	732895,18
1	334	231148,16	732888,13
1	335	231146,20	732849,01
1	336	231141,12	732835,31
1	337	231159,12	732804,40
1	338	231185,33	732815,36
1	339	231187,29	732798,54
1	340	231222,89	732761,37
1	341	231187,48	732729,67
1	342	231176,53	732703,07
1	343	231131,14	732717,54
1	344	231099,25	732631,86
1	345	231097,30	732616,21
1	346	231088,69	732604,86
1	347	231073,04	732597,04
1	348	231070,30	732589,99
1	349	231060,13	732580,60
1	350	231044,87	732581,39
1	351	231001,05	732634,60



Fundusze Europejskie
Infrastruktura i Środowisko



Unia Europejska
Fundusz Spójności



Enklawa	Lp.	X	Y
1	352	230988,14	732615,82
1	353	230974,05	732592,34
1	354	230964,66	732566,91
1	355	230954,49	732544,61
1	356	230941,58	732528,96
1	357	230926,71	732511,35
1	358	230920,45	732498,83
1	359	230935,71	732479,66
1	360	230933,28	732471,44
1	361	230914,23	732438,28
1	362	230896,58	732407,53
1	363	230890,19	732392,23
1	364	230879,35	732366,25
1	365	230845,52	732302,23
1	366	230827,59	732268,78
1	367	230812,23	732240,21
1	368	230808,96	732234,38
1	369	230802,27	732220,40
1	370	230799,34	732214,10
1	371	230797,42	732206,65
1	372	230796,48	732196,37
1	373	230794,61	732143,79
1	374	230794,07	732133,48
1	375	230795,35	732122,22
1	376	230797,02	732114,40
1	377	230801,55	732102,90
1	378	230813,80	732077,98
1	379	230817,22	732068,27
1	380	230819,00	732058,53
1	381	230816,91	732049,96
1	382	230876,85	732107,67
1	383	230900,40	732079,43

Enklawa	Lp.	X	Y
1	384	230913,81	732079,47
1	385	230924,51	732061,54
1	386	230930,83	732050,96
1	387	230961,65	732031,23
1	388	230965,36	732028,85
1	389	230970,38	732021,72
1	390	230972,41	732007,75
1	391	230945,87	731980,76
1	392	230952,34	731976,78
1	393	230973,85	731980,22
1	394	230980,73	731979,42
1	395	230998,00	731968,74
1	396	231017,25	731964,07
1	397	231052,40	731959,44
1	398	231068,41	731966,29
1	399	231071,62	731967,68
1	400	231090,59	731979,39
1	401	231095,90	731982,67
1	402	231119,27	732018,05
1	403	231130,51	732015,83
1	404	231139,74	732004,27
1	405	231143,20	731999,93
1	406	231144,78	731992,72
1	407	231147,96	731978,17
1	408	231150,11	731973,00
1	409	231155,75	731959,53
1	410	231164,52	731948,93
1	411	231169,72	731940,80
1	412	231171,64	731935,20
1	413	231174,27	731923,47
1	414	231174,20	731913,42
1	415	231174,12	731902,73

Enklawa	Lp.	X	Y
1	416	231178,32	731878,70
1	417	231178,79	731853,49
1	418	231183,98	731813,86
1	419	231181,85	731787,81
1	420	231170,01	731777,30
1	421	231172,15	731774,17
1	422	231173,28	731772,51
1	423	231159,98	731757,41
1	424	231161,05	731756,56
1	425	231188,59	731734,94
1	426	231195,51	731733,71
1	427	231199,27	731733,03
1	428	231213,09	731730,57
1	429	231218,36	731728,40
1	430	231254,71	731713,53
1	431	231259,44	731711,60
1	432	231266,60	731705,45
1	433	231278,79	731701,64
1	434	231298,12	731695,62
1	435	231313,27	731695,79
1	436	231323,87	731688,53
1	437	231302,06	731656,42
1	438	231279,79	731652,41
1	439	231274,41	731651,44
1	440	231254,68	731633,96
1	441	231268,37	731620,05
1	442	231265,18	731608,58
1	443	231276,12	731599,14
1	444	231302,52	731576,37
1	445	231303,47	731575,65
1	446	231327,94	731557,03
1	447	231334,28	731556,22



Fundusze Europejskie
Infrastruktura i Środowisko



GENERALNA
DYREKCJA
OCHRONY
ŚRODOWISKA



REGIONALNA
DYREKCJA
OCHRONY
ŚRODOWISKA
W RZESZOWIE

Unia Europejska
Fundusz Spójności



Enklawa	Lp.	X	Y
1	448	231358,67	731553,12
1	449	231378,23	731562,80
1	450	231389,92	731567,91
1	451	231397,21	731578,47
1	452	231395,34	731588,77
1	453	231407,48	731605,49
1	454	231421,14	731605,51
1	455	231422,91	731618,18
1	456	231423,34	731621,29
1	457	231427,09	731632,26
1	458	231442,04	731675,83
1	459	231444,68	731676,37
1	460	231452,32	731677,93
1	461	231471,80	731692,99
1	462	231477,67	731697,54
1	463	231484,68	731702,95
1	464	231500,21	731714,97
1	465	231503,78	731717,71
1	466	231538,94	731724,82
1	467	231542,05	731721,64
1	468	231546,35	731717,23
1	469	231550,71	731712,77
1	470	231554,81	731708,57
1	471	231560,37	731702,88
1	472	231562,67	731700,53
1	473	231570,53	731704,45
1	474	231577,48	731733,90
1	475	231572,13	731755,24
1	476	231568,25	731802,63
1	477	231579,21	731821,12
1	478	231568,64	731850,54
1	479	231557,77	731880,81

Enklawa	Lp.	X	Y
1	480	231562,89	731900,13
1	481	231564,34	731920,05
1	482	231565,88	731922,86
1	483	231569,61	731929,74
1	484	231575,65	731933,67
1	485	231585,79	731940,26
1	486	231607,07	731917,01
1	487	231614,07	731915,75
1	488	231616,36	731924,82
1	489	231620,18	731940,07
1	490	231621,02	731943,40
1	491	231624,48	731949,79
1	492	231630,09	731960,15
1	493	231629,65	731973,15
1	494	231617,32	731988,42
1	495	231629,46	731998,11
1	496	231639,76	732006,33
1	497	231642,10	732008,21
1	498	231667,87	732010,33
1	499	231691,32	732012,26
1	500	231694,37	732014,64
1	501	231704,61	732022,59
1	502	231715,08	732026,47
1	503	231733,53	732025,70
1	504	231751,15	732039,13
1	505	231753,75	732041,12
1	506	231773,92	732061,76
1	507	231801,56	732039,74
1	508	231803,21	732038,43
1	509	231777,74	731980,47
1	510	231773,76	731957,52
1	511	231786,58	731938,26

Enklawa	Lp.	X	Y
1	512	231816,07	731873,72
1	513	231818,75	731871,79
1	514	231862,74	731840,05
1	515	231874,38	731822,44
1	516	231807,81	731716,63
1	517	231794,12	731692,08
1	518	231833,92	731650,65
1	519	231849,93	731634,00
1	520	231868,97	731621,27
1	521	231876,82	731600,84
1	522	231884,92	731536,42
1	523	231889,79	731497,72
1	524	231889,77	731497,12
1	525	231887,81	731441,93
1	526	231925,55	731426,71
1	527	231940,41	731420,71
1	528	231959,22	731414,44
1	529	231990,03	731404,16
1	530	232000,84	731410,18
1	531	232020,40	731434,73
1	532	232058,51	731464,24
1	533	232122,16	731528,29
1	534	232122,72	731530,92
1	535	232124,97	731541,47
1	536	232125,91	731542,75
1	537	232130,99	731549,67
1	538	232136,50	731557,18
1	539	232141,80	731564,40
1	540	232147,43	731572,06
1	541	232152,92	731579,54
1	542	232157,14	731585,29
1	543	232158,36	731587,27



Fundusze Europejskie
Infrastruktura i Środowisko



GENERALNA
DYREKCJA
OCHRONY
ŚRODOWISKA



REGIONALNA
DYREKCJA
OCHRONY
ŚRODOWISKA
W RZESZOWIE

Unia Europejska
Fundusz Spójności



Enklawa	Lp.	X	Y
1	544	232163,61	731595,82
1	545	232170,15	731606,49
1	546	232175,15	731614,64
1	547	232181,91	731625,66
1	548	232184,35	731629,62
1	549	232188,96	731636,37
1	550	232201,78	731655,15
1	551	232205,19	731660,14
1	552	232214,80	731667,95
1	553	232223,92	731675,36
1	554	232237,46	731686,36
1	555	232240,76	731696,86
1	556	232243,97	731700,24
1	557	232253,73	731706,17
1	558	232254,40	731711,66
1	559	232240,51	731742,75
1	560	232235,94	731752,96
1	561	232241,79	731765,55
1	562	232256,73	731764,74
1	563	232256,30	731786,68
1	564	232251,95	731808,04
1	565	232256,63	731846,69
1	566	232241,89	731885,03
1	567	232241,42	731901,27
1	568	232254,49	731911,33
1	569	232262,01	731918,74
1	570	232277,00	731926,22
1	571	232284,71	731946,58
1	572	232303,49	731962,81
1	573	232317,77	731967,33
1	574	232324,24	731973,97
1	575	232314,57	731998,93

Enklawa	Lp.	X	Y
1	576	232324,93	732016,38
1	577	232336,81	732031,30
1	578	232340,46	732029,28
1	579	232345,96	732026,28
1	580	232365,85	732012,55
1	581	232385,47	731999,02
1	582	232390,10	731996,22
1	583	232402,50	731988,69
1	584	232405,43	731986,34
1	585	232414,68	731978,90
1	586	232418,37	731975,93
1	587	232425,12	731974,78
1	588	232442,19	731971,86
1	589	232449,04	731966,69
1	590	232454,44	731949,60
1	591	232459,27	731942,66
1	592	232462,11	731941,86
1	593	232476,97	731937,67
1	594	232487,00	731934,84
1	595	232490,92	731911,77
1	596	232499,91	731899,58
1	597	232501,26	731876,26
1	598	232505,88	731858,98
1	599	232505,92	731858,90
1	600	232520,47	731830,75
1	601	232525,11	731821,77
1	602	232531,56	731819,71
1	603	232535,44	731820,40
1	604	232541,23	731821,40
1	605	232551,68	731850,69
1	606	232563,48	731868,75
1	607	232563,73	731869,14

Enklawa	Lp.	X	Y
1	608	232593,07	731893,56
1	609	232614,89	731901,21
1	610	232630,99	731906,85
1	611	232664,06	731922,90
1	612	232682,22	731927,66
1	613	232720,20	731932,69
1	614	232754,29	731954,94
1	615	232778,57	731961,99
1	616	232780,89	731959,61
1	617	232784,89	731955,51
1	618	232818,06	731921,53
1	619	232829,03	731895,11
1	620	232836,52	731877,13
1	621	232851,50	731841,08
1	622	232855,02	731832,59
1	623	232865,38	731778,21
1	624	232827,86	731752,38
1	625	232834,20	731728,02
1	626	232837,61	731693,91
1	627	232847,84	731665,65
1	628	232850,27	731640,32
1	629	232863,43	731604,75
1	630	232853,20	731568,21
1	631	232889,74	731556,51
1	632	232882,92	731529,71
1	633	232931,16	731507,30
1	634	232961,37	731495,12
1	635	232974,52	731511,68
1	636	233012,53	731565,28
1	637	233053,24	731549,91
1	638	233056,51	731523,48
1	639	233066,03	731502,62



Fundusze Europejskie
Infrastruktura i Środowisko



GENERALNA
DYREKCJA
OCHRONY
ŚRODOWISKA



REGIONALNA
DYREKCJA
OCHRONY
ŚRODOWISKA
W RZESZOWIE

Unia Europejska
Fundusz Spójności



Enklawa	Lp.	X	Y
1	640	233117,78	731443,33
1	641	233130,75	731425,76
1	642	233147,14	731403,55
1	643	233153,79	731392,33
1	644	233162,10	731378,32
1	645	233168,81	731339,96
1	646	233168,40	731317,76
1	647	233173,48	731299,13
1	648	233174,55	731297,75
1	649	233188,60	731279,63
1	650	233191,84	731274,17
1	651	233204,81	731252,26
1	652	233208,03	731242,38
1	653	233208,93	731218,03
1	654	233215,28	731202,29
1	655	233218,67	731193,91
1	656	233220,57	731189,21
1	657	233227,77	731152,43
1	658	233228,54	731123,31
1	659	233244,04	731099,10
1	660	233244,43	731098,40
1	661	233270,66	731049,36
1	662	233295,16	731016,51
1	663	233297,73	731009,03
1	664	233314,44	730960,30
1	665	233326,07	730922,22
1	666	233349,79	730890,22
1	667	233372,78	730854,31
1	668	233398,91	730832,07
1	669	233404,16	730820,70
1	670	233408,55	730792,08
1	671	233433,97	730767,48

Enklawa	Lp.	X	Y
1	672	233453,48	730743,11
1	673	233472,58	730728,33
1	674	233499,78	730711,04
1	675	233501,27	730710,09
1	676	233523,24	730696,14
1	677	233527,80	730692,76
1	678	233539,25	730684,30
1	679	233546,81	730673,94
1	680	233554,81	730635,87
1	681	233555,26	730633,72
1	682	233566,60	730636,10
1	683	233610,90	730645,42
1	684	233620,69	730656,05
1	685	233653,72	730656,54
1	686	233682,68	730658,33
1	687	233706,79	730625,65
1	688	233711,76	730610,50
1	689	233723,17	730596,63
1	690	233732,97	730590,62
1	691	233745,43	730587,76
1	692	233751,22	730580,99
1	693	233762,57	730576,95
1	694	233772,42	730569,98
1	695	233785,69	730548,33
1	696	233802,36	730538,63
1	697	233809,87	730521,20
1	698	233787,42	730496,63
1	699	233761,35	730504,86
1	700	233724,64	730507,95
1	701	233708,86	730500,06
1	702	233701,35	730494,93
1	703	233706,11	730481,19

Enklawa	Lp.	X	Y
1	704	233723,61	730471,58
1	705	233745,22	730470,89
1	706	233788,11	730463,35
1	707	233800,46	730451,34
1	708	233797,71	730444,13
1	709	233783,30	730431,10
1	710	233769,93	730422,18
1	711	233765,81	730414,29
1	712	233771,98	730411,89
1	713	233790,85	730414,63
1	714	233805,60	730421,49
1	715	233812,12	730428,35
1	716	233824,47	730431,44
1	717	233835,11	730439,67
1	718	233838,88	730452,03
1	719	233847,13	730468,43
1	720	233853,86	730473,12
1	721	233857,20	730475,44
1	722	233868,90	730488,72
1	723	233881,40	730502,89
1	724	233877,24	730516,84
1	725	233892,24	730530,27
1	726	233903,17	730540,07
1	727	233905,06	730541,34
1	728	233923,71	730553,77
1	729	233928,67	730557,08
1	730	233936,45	730559,13
1	731	233945,65	730561,55
1	732	233951,49	730565,16
1	733	233966,66	730574,57
1	734	233966,51	730588,97
1	735	233977,43	730608,69



Fundusze Europejskie
Infrastruktura i Środowisko



GENERALNA
DYREKCJA
OCHRONY
ŚRODOWISKA



REGIONALNA
DYREKCJA
OCHRONY
ŚRODOWISKA
W RZESZOWIE

Unia Europejska
Fundusz Spójności



Enklawa	Lp.	X	Y
1	736	233989,16	730617,79
1	737	233991,33	730613,24
1	738	233998,44	730598,33
1	739	234000,02	730597,89
1	740	234010,03	730595,15
1	741	234014,31	730586,18
1	742	234017,59	730572,17
1	743	234023,43	730567,98
1	744	234026,25	730568,23
1	745	234041,82	730569,64
1	746	234088,98	730573,89
1	747	234098,17	730571,88
1	748	234101,90	730563,12
1	749	234107,83	730561,26
1	750	234147,39	730578,88
1	751	234156,24	730563,09
1	752	234159,26	730550,95
1	753	234159,28	730542,27
1	754	234159,30	730530,50
1	755	234160,60	730517,89
1	756	234165,07	730507,93
1	757	234165,64	730500,13
1	758	234177,00	730481,91
1	759	234176,72	730474,62
1	760	234175,20	730472,01
1	761	234170,93	730464,61
1	762	234172,11	730417,22
1	763	234176,99	730409,13
1	764	234192,50	730405,74
1	765	234197,80	730400,39
1	766	234200,81	730392,44
1	767	234198,61	730387,60

Enklawa	Lp.	X	Y
1	768	234187,27	730383,93
1	769	234207,37	730338,49
1	770	234197,71	730331,05
1	771	234209,36	730321,86
1	772	234229,30	730331,75
1	773	234231,80	730332,98
1	774	234249,64	730341,84
1	775	234263,97	730342,09
1	776	234307,20	730358,01
1	777	234330,48	730376,20
1	778	234335,31	730398,51
1	779	234351,91	730427,53
1	780	234370,67	730438,92
1	781	234398,19	730458,39
1	782	234394,53	730467,54
1	783	234380,35	730493,62
1	784	234384,47	730509,17
1	785	234384,47	730536,15
1	786	234378,98	730564,51
1	787	234371,66	730584,18
1	788	234364,80	730591,04
1	789	234358,86	730595,62
1	790	234355,20	730605,22
1	791	234354,74	730617,57
1	792	234352,45	730623,52
1	793	234341,47	730633,58
1	794	234337,81	730645,02
1	795	234339,64	730674,29
1	796	234349,54	730712,88
1	797	234329,35	730744,81
1	798	234316,67	730762,19
1	799	234303,99	730774,86

Enklawa	Lp.	X	Y
1	800	234306,81	730792,71
1	801	234303,05	730816,19
1	802	234286,15	730841,54
1	803	234269,24	730856,57
1	804	234234,97	730878,64
1	805	234211,02	730898,83
1	806	234199,70	730914,89
1	807	234196,32	730936,30
1	808	234192,19	730952,83
1	809	234179,79	730967,11
1	810	234149,36	730994,15
1	811	234127,58	731018,57
1	812	234106,54	731054,63
1	813	234096,77	731082,06
1	814	234082,50	731110,23
1	815	234064,09	731138,03
1	816	234051,32	731140,66
1	817	234041,55	731139,91
1	818	234037,68	731133,75
1	819	234032,87	731149,07
1	820	234021,45	731177,32
1	821	234011,84	731197,76
1	822	233990,65	731235,62
1	823	233966,61	731276,49
1	824	233942,57	731322,47
1	825	233901,84	731391,29
1	826	233885,92	731417,74
1	827	233870,59	731446,89
1	828	233852,56	731486,26
1	829	233838,43	731510,90
1	830	233811,24	731561,39
1	831	233805,53	731578,82



Fundusze Europejskie
Infrastruktura i Środowisko



GENERALNA
DYREKCJA
OCHRONY
ŚRODOWISKA



REGIONALNA
DYREKCJA
OCHRONY
ŚRODOWISKA
W RZESZOWIE

Unia Europejska
Fundusz Spójności



Enklawa	Lp.	X	Y
1	832	233802,52	731604,97
1	833	233803,12	731631,41
1	834	233808,83	731662,07
1	835	233810,94	731681,90
1	836	233813,64	731699,03
1	837	233821,12	731727,10
1	838	233826,89	731752,58
1	839	233835,07	731801,63
1	840	233836,03	731824,71
1	841	233833,39	731843,94
1	842	233827,86	731860,53
1	843	233817,76	731882,41
1	844	233814,15	731887,94
1	845	233823,05	731892,75
1	846	233814,87	731906,21
1	847	233808,86	731922,80
1	848	233808,74	731929,77
1	849	233812,35	731936,98
1	850	233812,35	731956,46
1	851	233810,91	731973,77
1	852	233849,64	731988,00
1	853	233875,85	732025,30
1	854	233902,99	732044,02
1	855	233934,21	732063,67
1	856	233958,26	732072,80
1	857	233989,76	732081,91
1	858	234006,10	732084,86
1	859	234046,24	732097,21
1	860	234056,01	732093,90
1	861	234158,31	732127,55
1	862	234168,82	732135,54
1	863	234300,74	732135,85

Enklawa	Lp.	X	Y
1	864	234352,86	732133,26
1	865	234351,47	732092,11
1	866	234353,44	732067,31
1	867	234369,69	732030,10
1	868	234372,99	732025,90
1	869	234395,67	731994,75
1	870	234404,22	731975,36
1	871	234410,09	731948,04
1	872	234410,62	731919,80
1	873	234418,14	731895,15
1	874	234438,65	731865,16
1	875	234461,10	731785,05
1	876	234463,28	731765,05
1	877	234462,34	731692,77
1	878	234465,00	731660,53
1	879	234473,74	731637,59
1	880	234485,23	731617,48
1	881	234504,83	731603,29
1	882	234512,99	731592,72
1	883	234529,41	731560,31
1	884	234558,20	731542,06
1	885	234589,18	731530,07
1	886	234640,82	731494,19
1	887	234652,85	731483,67
1	888	234669,14	731458,60
1	889	234686,11	731418,14
1	890	234692,61	731408,38
1	891	234700,66	731401,43
1	892	234725,12	731387,31
1	893	234777,29	731367,51
1	894	234793,85	731357,58
1	895	234812,89	731340,24

Enklawa	Lp.	X	Y
1	896	234827,47	731331,42
1	897	234845,94	731320,31
1	898	234856,15	731317,94
1	899	234902,35	731317,08
1	900	234911,69	731312,49
1	901	234921,82	731303,21
1	902	234930,91	731289,35
1	903	234934,11	731279,25
1	904	234927,37	731207,83
1	905	234930,09	731191,39
1	906	234934,79	731177,10
1	907	234942,23	731165,69
1	908	234976,91	731122,17
1	909	234984,83	731104,10
1	910	234996,25	731001,95
1	911	234997,66	730965,23
1	912	235000,67	730952,49
1	913	235044,87	730825,81
1	914	235049,26	730813,30
1	915	235072,84	730762,47
1	916	235080,94	730738,37
1	917	235090,17	730659,28
1	918	235086,54	730637,38
1	919	235072,80	730592,10
1	920	235071,93	730557,71
1	921	235067,96	730502,77
1	922	235060,22	730453,21
1	923	235052,03	730416,34
1	924	235039,26	730376,92
1	925	235039,04	730361,08
1	926	235042,64	730342,88
1	927	235055,40	730304,83



Fundusze Europejskie
Infrastruktura i Środowisko



GENERALNA
DYREKCJA
OCHRONY
ŚRODOWISKA



REGIONALNA
DYREKCJA
OCHRONY
ŚRODOWISKA
W RZESZOWIE

Unia Europejska
Fundusz Spójności



Enklawa	Lp.	X	Y
1	928	235060,25	730293,46
1	929	235076,98	730309,47
1	930	235101,83	730333,23
1	931	235124,46	730351,52
1	932	235171,41	730413,65
1	933	235203,72	730370,52
1	934	235271,77	730279,68
1	935	235243,92	730275,03
1	936	235233,84	730271,17
1	937	235224,48	730265,86
1	938	235204,02	730248,43
1	939	235168,48	730217,55
1	940	235156,91	730207,26
1	941	235116,87	730169,09
1	942	235110,94	730160,42
1	943	235117,16	730143,92
1	944	235144,59	730060,22
1	945	235160,71	730011,02
1	946	235194,29	729905,32
1	947	235199,10	729825,52
1	948	235206,85	729708,73
1	949	235204,50	729686,32
1	950	235197,12	729615,94
1	951	235193,41	729580,40
1	952	235191,91	729538,98
1	953	235089,54	729425,29
1	954	235049,44	729364,59
1	955	235116,73	729351,26
1	956	235171,51	729340,34
1	957	235225,64	729328,11
1	958	235319,89	729306,79
1	959	235340,38	729302,15

Enklawa	Lp.	X	Y
1	960	235504,41	729265,23
1	961	235510,06	729263,71
1	962	235551,05	729254,80
1	963	235688,97	729224,83
1	964	235694,66	729245,60
1	965	235699,50	729252,46
1	966	235710,75	729261,00
1	967	235717,14	729265,83
1	968	235741,61	729296,25
1	969	235748,79	729296,90
1	970	235754,23	729297,37
1	971	235764,95	729297,20
1	972	235777,60	729291,54
1	973	235790,70	729290,33
1	974	235790,48	729294,67
1	975	235788,97	729334,36
1	976	235790,87	729373,04
1	977	235801,92	729387,54
1	978	235833,00	729405,50
1	979	235852,68	729412,52
1	980	235869,61	729418,63
1	981	235897,93	729433,82
1	982	235916,58	729448,33
1	983	235925,56	729464,21
1	984	235930,39	729488,39
1	985	235929,01	729520,85
1	986	235940,06	729538,11
1	987	235971,14	729565,74
1	988	235988,41	729589,23
1	989	235998,42	729602,69
1	990	235997,73	729612,09
1	991	235991,10	729614,85

Enklawa	Lp.	X	Y
1	992	236001,60	729629,77
1	993	236013,20	729651,32
1	994	236021,49	729661,82
1	995	236035,31	729675,08
1	996	236049,67	729694,97
1	997	236067,35	729709,34
1	998	236083,38	729725,36
1	999	236095,53	729736,96
1	1000	236109,35	729749,67
1	1001	236101,07	729760,67
1	1002	236098,59	729767,01
1	1003	236092,20	729775,33
1	1004	236085,14	729778,02
1	1005	236079,65	729786,61
1	1006	236073,95	729791,85
1	1007	236070,62	729800,29
1	1008	236068,89	729807,67
1	1009	236064,61	729820,55
1	1010	236053,66	729837,66
1	1011	236037,46	729856,40
1	1012	236025,41	729863,04
1	1013	236019,99	729870,49
1	1014	236027,90	729878,13
1	1015	236040,95	729876,48
1	1016	236042,10	729877,28
1	1017	236049,16	729882,16
1	1018	236052,88	729886,80
1	1019	236057,23	729895,19
1	1020	236055,46	729910,06
1	1021	236046,32	729927,83
1	1022	236045,07	729932,43
1	1023	236047,83	729950,87



Fundusze Europejskie
Infrastruktura i Środowisko



GENERALNA
DYREKCJA
OCHRONY
ŚRODOWISKA



REGIONALNA
DYREKCJA
OCHRONY
ŚRODOWISKA
W RZESZOWIE

Unia Europejska
Fundusz Spójności



Enklawa	Lp.	X	Y
1	1024	236054,54	729960,85
1	1025	236062,88	729960,31
1	1026	236071,25	729953,60
1	1027	236071,96	729947,13
1	1028	236077,02	729942,53
1	1029	236077,80	729936,09
1	1030	236081,48	729921,68
1	1031	236081,58	729921,56
1	1032	236086,14	729916,21
1	1033	236086,49	729912,87
1	1034	236099,90	729907,00
1	1035	236110,79	729891,51
1	1036	236132,37	729875,28
1	1037	236153,12	729864,47
1	1038	236162,90	729865,59
1	1039	236174,12	729865,34
1	1040	236188,03	729862,77
1	1041	236195,72	729860,51
1	1042	236208,40	729854,29
1	1043	236225,03	729834,45
1	1044	236232,23	729822,90
1	1045	236253,12	729815,78
1	1046	236285,76	729833,14
1	1047	236307,45	729836,82
1	1048	236325,66	729833,81
1	1049	236338,96	729833,78
1	1050	236344,70	729833,78
1	1051	236353,93	729833,72
1	1052	236363,41	729827,21
1	1053	236372,01	729826,39
1	1054	236394,33	729833,02
1	1055	236402,30	729838,71

Enklawa	Lp.	X	Y
1	1056	236396,83	729850,31
1	1057	236396,78	729863,05
1	1058	236389,34	729886,34
1	1059	236384,10	729894,35
1	1060	236395,20	729895,12
1	1061	236402,35	729896,25
1	1062	236409,00	729899,15
1	1063	236407,93	729911,58
1	1064	236416,54	729911,86
1	1065	236429,41	729910,50
1	1066	236441,20	729911,49
1	1067	236440,32	729918,54
1	1068	236442,11	729951,79
1	1069	236443,54	729976,18
1	1070	236430,52	729984,15
1	1071	236392,69	730022,34
1	1072	236367,44	730055,98
1	1073	236366,50	730058,07
1	1074	236358,61	730075,51
1	1075	236351,30	730110,67
1	1076	236353,56	730113,85
1	1077	236364,85	730118,05
1	1078	236370,92	730123,04
1	1079	236367,33	730139,35
1	1080	236368,11	730144,49
1	1081	236374,80	730151,89
1	1082	236378,16	730158,27
1	1083	236378,83	730165,26
1	1084	236376,90	730172,71
1	1085	236359,44	730207,30
1	1086	236345,53	730205,75
1	1087	236326,76	730205,65

Enklawa	Lp.	X	Y
1	1088	236326,57	730206,01
1	1089	236318,31	730222,02
1	1090	236317,54	730224,75
1	1091	236316,87	730227,13
1	1092	236317,81	730232,19
1	1093	236325,68	730254,70
1	1094	236344,34	730268,72
1	1095	236340,08	730272,67
1	1096	236330,01	730278,13
1	1097	236305,51	730285,59
1	1098	236291,56	730291,76
1	1099	236250,86	730327,33
1	1100	236237,21	730336,63
1	1101	236229,10	730339,99
1	1102	236223,64	730341,22
1	1103	236151,63	730355,62
1	1104	236118,68	730363,88
1	1105	236103,57	730369,00
1	1106	236057,51	730380,96
1	1107	236033,39	730389,66
1	1108	235983,77	730404,74
1	1109	235990,03	730442,05
1	1110	236051,46	730449,86
1	1111	236102,16	730475,21
1	1112	236148,97	730536,64
1	1113	236197,72	730631,22
1	1114	236232,83	730718,98
1	1115	236236,73	730747,26
1	1116	236216,25	730784,31
1	1117	236214,30	730823,31
1	1118	236229,90	730866,22
1	1119	236255,25	730902,30



Fundusze Europejskie
Infrastruktura i Środowisko



GENERALNA
DYREKCJA
OCHRONY
ŚRODOWISKA



REGIONALNA
DYREKCJA
OCHRONY
ŚRODOWISKA
W RZESZOWIE

Unia Europejska
Fundusz Spójności



Enklawa	Lp.	X	Y
1	1120	236263,05	730949,10
1	1121	236279,63	730980,30
1	1122	236308,88	730997,86
1	1123	236320,58	731033,93
1	1124	236319,61	731096,34
1	1125	236349,93	731133,59
1	1126	236352,27	731169,47
1	1127	236421,70	731175,71
1	1128	236460,70	731174,93
1	1129	236518,43	731170,25
1	1130	236551,97	731172,59
1	1131	236556,66	731176,28
1	1132	236591,50	731238,61
1	1133	236595,18	731254,03
1	1134	236598,04	731295,88
1	1135	236642,62	731301,04
1	1136	236646,93	731300,83
1	1137	236688,86	731307,62
1	1138	236688,98	731307,64
1	1139	236684,43	731268,26
1	1140	236686,10	731244,41
1	1141	236706,03	731218,63
1	1142	236722,79	731205,08
1	1143	236734,41	731196,05
1	1144	236749,03	731194,76
1	1145	236763,65	731179,71
1	1146	236781,71	731163,36
1	1147	236794,19	731155,19
1	1148	236812,25	731143,58
1	1149	236825,58	731129,39
1	1150	236831,60	731118,21
1	1151	236843,22	731112,61

Enklawa	Lp.	X	Y
1	1152	236858,27	731086,38
1	1153	236875,47	731055,84
1	1154	236884,50	731035,20
1	1155	236891,82	731018,43
1	1156	236895,26	731011,55
1	1157	236906,22	731002,51
1	1158	236920,42	730982,30
1	1159	236933,32	730961,66
1	1160	236939,77	730926,82
1	1161	236939,34	730917,79
1	1162	236930,74	730911,34
1	1163	236927,30	730891,12
1	1164	236918,70	730860,16
1	1165	236911,38	730846,82
1	1166	236908,37	730832,20
1	1167	236905,79	730816,72
1	1168	236904,50	730803,39
1	1169	236904,93	730788,33
1	1170	236910,09	730772,42
1	1171	236924,29	730756,51
1	1172	236928,59	730749,20
1	1173	236933,53	730727,69
1	1174	236938,26	730711,35
1	1175	236938,69	730698,88
1	1176	236944,72	730679,95
1	1177	236952,46	730656,30
1	1178	236961,92	730642,54
1	1179	236971,38	730636,94
1	1180	236989,01	730631,35
1	1181	236998,91	730611,14
1	1182	237002,35	730602,54
1	1183	237035,66	730616,01

Enklawa	Lp.	X	Y
1	1184	237056,09	730613,32
1	1185	237069,00	730607,94
1	1186	237084,59	730585,36
1	1187	237144,26	730578,91
1	1188	237171,14	730583,75
1	1189	237182,97	730621,92
1	1190	237185,92	730635,90
1	1191	237236,46	730661,16
1	1192	237229,43	730704,45
1	1193	237265,03	730723,84
1	1194	237278,93	730700,41
1	1195	237282,69	730675,14
1	1196	237310,10	730673,82
1	1197	237333,46	730673,15
1	1198	237414,40	730692,75
1	1199	237483,62	730703,50
1	1200	237565,61	730690,06
1	1201	237618,02	730686,03
1	1202	237617,69	730641,68
1	1203	237666,74	730645,04
1	1204	237690,26	730672,59
1	1205	237683,54	730727,02
1	1206	237721,17	730731,72
1	1207	237731,93	730674,60
1	1208	237732,26	730622,19
1	1209	237768,89	730616,14
1	1210	237792,41	730621,52
1	1211	237822,98	730575,82
1	1212	237841,80	730520,04
1	1213	237870,69	730440,08
1	1214	237884,13	730399,08
1	1215	237882,79	730307,69



Fundusze Europejskie
Infrastruktura i Środowisko



GENERALNA
DYREKCJA
OCHRONY
ŚRODOWISKA



REGIONALNA
DYREKCJA
OCHRONY
ŚRODOWISKA
W RZESZOWIE

Unia Europejska
Fundusz Spójności



Enklawa	Lp.	X	Y
1	1216	237891,53	730243,85
1	1217	237927,81	730278,12
1	1218	237964,10	730288,87
1	1219	238014,50	730288,87
1	1220	238072,29	730335,91
1	1221	238092,46	730348,68
1	1222	238110,26	730449,48
1	1223	238114,63	730534,16
1	1224	238114,97	730611,44
1	1225	238112,28	730659,15
1	1226	238094,14	730663,18
1	1227	238087,08	730663,18
1	1228	238074,98	730731,05
1	1229	238055,49	730846,64
1	1230	238050,12	730905,10
1	1231	238122,70	730917,87
1	1232	238206,02	730935,34
1	1233	238263,82	730945,42
1	1234	238440,22	730959,53
1	1235	238475,50	730969,61
1	1236	238440,55	731055,63
1	1237	238361,93	731246,48
1	1238	238322,28	731331,15
1	1239	238281,62	731435,31
1	1240	238265,50	731507,89
1	1241	238223,83	731538,80
1	1242	238228,54	731548,88
1	1243	238246,01	731552,91
1	1244	238258,78	731548,88
1	1245	238283,64	731522,67
1	1246	238326,65	731467,57
1	1247	238363,61	731408,43

Enklawa	Lp.	X	Y
1	1248	238386,46	731375,50
1	1249	238451,64	731401,04
1	1250	238487,26	731411,12
1	1251	238530,94	731405,74
1	1252	238598,47	731386,93
1	1253	238621,99	731408,43
1	1254	238680,46	731372,81
1	1255	238720,78	731352,65
1	1256	238777,56	731341,90
1	1257	238774,87	731359,37
1	1258	238780,92	731370,13
1	1259	238715,74	731416,49
1	1260	238694,23	731420,53
1	1261	238652,57	731466,22
1	1262	238636,10	731482,35
1	1263	238573,27	731553,58
1	1264	238601,83	731577,77
1	1265	238639,46	731628,17
1	1266	238673,06	731624,81
1	1267	238736,91	731628,17
1	1268	238753,03	731653,71
1	1269	238759,08	731678,58
1	1270	238760,72	731697,36
1	1271	238779,55	731712,40
1	1272	238791,19	731723,12
1	1273	238805,32	731738,67
1	1274	238797,90	731743,30
1	1275	238790,23	731746,07
1	1276	238784,29	731750,53
1	1277	238786,52	731758,69
1	1278	238790,70	731767,22
1	1279	238827,45	731805,78

Enklawa	Lp.	X	Y
1	1280	238845,84	731827,60
1	1281	238859,22	731848,50
1	1282	238865,97	731865,16
1	1283	238867,10	731875,86
1	1284	238868,13	731882,05
1	1285	238877,10	731894,92
1	1286	238881,44	731901,15
1	1287	238897,05	731923,59
1	1288	238906,59	731944,38
1	1289	238909,12	731949,93
1	1290	238969,69	732033,52
1	1291	238978,94	732046,09
1	1292	238981,41	732048,26
1	1293	238992,40	732050,03
1	1294	239038,87	732046,20
1	1295	239046,49	732046,53
1	1296	239064,57	732045,86
1	1297	239080,19	732045,91
1	1298	239099,22	732042,20
1	1299	239103,37	732044,34
1	1300	239121,40	732049,39
1	1301	239154,59	732058,19
1	1302	239190,82	732066,98
1	1303	239203,47	732087,11
1	1304	239214,96	732106,69
1	1305	239215,18	732106,78
1	1306	239237,19	732115,51
1	1307	239253,41	732131,56
1	1308	239286,66	732157,84
1	1309	239301,12	732173,32
1	1310	239304,80	732177,26
1	1311	239318,00	732187,58



Fundusze Europejskie
Infrastruktura i Środowisko



GENERALNA
DYREKCJA
OCHRONY
ŚRODOWISKA



REGIONALNA
DYREKCJA
OCHRONY
ŚRODOWISKA
W RZESZOWIE

Unia Europejska
Fundusz Spójności



Enklawa	Lp.	X	Y
1	1312	239319,80	732187,15
1	1313	239334,88	732183,53
1	1314	239350,23	732201,14
1	1315	239379,47	732211,59
1	1316	239397,12	732221,24
1	1317	239444,45	732237,99
1	1318	239479,94	732240,24
1	1319	239500,69	732231,97
1	1320	239556,87	732237,54
1	1321	239562,08	732216,15
1	1322	239572,35	732207,08
1	1323	239585,31	732184,82
1	1324	239588,98	732176,36
1	1325	239591,38	732176,06
1	1326	239653,84	732168,00
1	1327	239662,68	732160,62
1	1328	239681,11	732159,28
1	1329	239686,59	732152,92
1	1330	239708,80	732151,07
1	1331	239725,96	732152,15
1	1332	239729,84	732135,14
1	1333	239730,78	732131,01
1	1334	239771,33	732140,99
1	1335	239772,65	732141,85
1	1336	239774,39	732144,28
1	1337	239786,30	732154,99
1	1338	239841,75	732174,37
1	1339	239844,40	732177,95
1	1340	239840,70	732216,13
1	1341	239837,49	732228,29
1	1342	239837,87	732241,77
1	1343	239832,86	732285,64

Enklawa	Lp.	X	Y
1	1344	239829,24	732314,74
1	1345	239825,70	732334,05
1	1346	239825,26	732334,34
1	1347	239777,75	732387,37
1	1348	239749,58	732440,75
1	1349	239749,24	732441,38
1	1350	239747,13	732445,38
1	1351	239746,12	732447,45
1	1352	239788,78	732458,84
1	1353	239789,07	732458,92
1	1354	239789,12	732459,16
1	1355	239798,12	732469,56
1	1356	239814,58	732478,86
1	1357	239843,52	732497,43
1	1358	239880,54	732524,71
1	1359	239901,18	732527,93
1	1360	239915,50	732525,40
1	1361	239928,23	732520,26
1	1362	239937,16	732518,01
1	1363	239948,71	732520,04
1	1364	239971,34	732530,20
1	1365	239987,50	732536,47
1	1366	240010,50	732549,59
1	1367	240030,16	732560,20
1	1368	240038,55	732561,06
1	1369	240044,74	732556,67
1	1370	240050,72	732545,42
1	1371	240031,50	732594,85
1	1372	240090,02	732598,16
1	1373	240108,37	732599,20
1	1374	240119,24	732620,10
1	1375	240133,21	732646,21

Enklawa	Lp.	X	Y
1	1376	240137,49	732654,19
1	1377	240150,52	732678,46
1	1378	240176,00	732725,91
1	1379	240157,83	732724,37
1	1380	240136,47	732723,04
1	1381	240146,25	732732,70
1	1382	240144,93	732733,88
1	1383	240134,67	732743,17
1	1384	240120,96	732755,58
1	1385	240109,13	732766,29
1	1386	240083,60	732768,30
1	1387	240079,87	732768,60
1	1388	240050,08	732756,46
1	1389	240027,35	732750,55
1	1390	240007,56	732769,40
1	1391	239994,10	732777,61
1	1392	239980,84	732804,97
1	1393	239970,74	732834,73
1	1394	239963,82	732868,86
1	1395	239959,31	732887,94
1	1396	239950,97	732895,87
1	1397	239939,96	732897,74
1	1398	239937,53	732898,16
1	1399	239926,43	732893,90
1	1400	239917,45	732894,60
1	1401	239904,78	732895,87
1	1402	239902,29	732895,92
1	1403	239871,77	732896,43
1	1404	239849,45	732899,10
1	1405	239841,33	732900,78
1	1406	239835,52	732901,98
1	1407	239830,17	732901,36



Fundusze Europejskie
Infrastruktura i Środowisko



GENERALNA
DYREKCJA
OCHRONY
ŚRODOWISKA



REGIONALNA
DYREKCJA
OCHRONY
ŚRODOWISKA
W RZESZOWIE

Unia Europejska
Fundusz Spójności



Enklawa	Lp.	X	Y
1	1408	239817,16	732900,92
1	1409	239816,58	732900,90
1	1410	239802,19	732903,26
1	1411	239795,68	732906,06
1	1412	239794,83	732910,54
1	1413	239779,19	732915,21
1	1414	239761,74	732917,43
1	1415	239762,72	732923,28
1	1416	239770,86	732971,56
1	1417	239782,07	732996,89
1	1418	239782,63	732998,91
1	1419	239789,90	733025,57
1	1420	239786,77	733027,35
1	1421	239793,69	733036,64
1	1422	239794,16	733038,14
1	1423	239794,60	733039,49
1	1424	239799,30	733054,38
1	1425	239814,49	733065,88
1	1426	239821,68	733066,38
1	1427	239823,35	733069,33
1	1428	239825,33	733078,52
1	1429	239828,64	733093,93
1	1430	239822,41	733109,29
1	1431	239823,26	733113,02
1	1432	239824,73	733119,03
1	1433	239825,39	733121,67
1	1434	239826,28	733125,34
1	1435	239823,85	733139,13
1	1436	239823,33	733143,86
1	1437	239822,64	733150,16
1	1438	239821,90	733167,54
1	1439	239819,82	733171,99

Enklawa	Lp.	X	Y
1	1440	239819,69	733181,77
1	1441	239822,78	733194,25
1	1442	239822,76	733196,64
1	1443	239822,39	733250,67
1	1444	239836,74	733268,95
1	1445	239828,23	733271,43
1	1446	239821,13	733262,98
1	1447	239809,76	733255,87
1	1448	239808,28	733254,94
1	1449	239802,56	733249,53
1	1450	239798,52	733223,56
1	1451	239794,87	733211,65
1	1452	239775,48	733210,88
1	1453	239769,55	733212,51
1	1454	239751,86	733225,61
1	1455	239740,14	733233,58
1	1456	239738,39	733233,96
1	1457	239731,10	733235,53
1	1458	239726,03	733236,62
1	1459	239689,75	733225,10
1	1460	239675,03	733226,39
1	1461	239668,25	733209,70
1	1462	239657,26	733201,57
1	1463	239652,50	733198,05
1	1464	239644,59	733195,37
1	1465	239643,95	733195,40
1	1466	239641,69	733205,89
1	1467	239629,44	733221,38
1	1468	239616,64	733200,00
1	1469	239619,67	733196,08
1	1470	239617,97	733195,99
1	1471	239609,09	733207,39

Enklawa	Lp.	X	Y
1	1472	239608,54	733206,87
1	1473	239598,25	733213,46
1	1474	239597,50	733211,60
1	1475	239596,02	733207,96
1	1476	239611,40	733161,07
1	1477	239620,66	733148,55
1	1478	239635,29	733121,54
1	1479	239639,53	733111,54
1	1480	239617,75	733084,33
1	1481	239602,31	733071,81
1	1482	239575,57	733058,67
1	1483	239568,49	733044,09
1	1484	239569,09	733037,44
1	1485	239574,75	733015,86
1	1486	239567,68	733007,20
1	1487	239562,84	733011,61
1	1488	239538,46	733044,37
1	1489	239527,99	733043,46
1	1490	239516,38	733043,76
1	1491	239501,27	733057,87
1	1492	239482,71	733081,75
1	1493	239453,31	733098,49
1	1494	239451,65	733078,39
1	1495	239447,59	733060,24
1	1496	239444,10	733045,12
1	1497	239442,95	733037,06
1	1498	239441,34	733025,77
1	1499	239432,93	733002,01
1	1500	239427,96	732985,64
1	1501	239390,34	732930,48
1	1502	239378,48	732910,92
1	1503	239354,82	732880,17



Fundusze Europejskie
Infrastruktura i Środowisko



Unia Europejska
Fundusz Spójności



Enklawa	Lp.	X	Y
1	1504	239327,35	732886,97
1	1505	239316,92	732884,44
1	1506	239308,27	732882,36
1	1507	239290,19	732882,12
1	1508	239291,46	732888,76
1	1509	239265,37	732869,05
1	1510	239256,84	732861,51
1	1511	239249,69	732857,10
1	1512	239233,83	732868,04
1	1513	239229,36	732866,57
1	1514	239226,56	732859,59
1	1515	239217,57	732855,64
1	1516	239215,52	732854,76
1	1517	239204,41	732844,87
1	1518	239203,07	732843,68
1	1519	239187,94	732830,20
1	1520	239190,76	732799,04
1	1521	239199,04	732777,87
1	1522	239201,62	732772,63
1	1523	239209,86	732761,28
1	1524	239221,81	732747,42
1	1525	239223,87	732745,03
1	1526	239227,72	732725,35
1	1527	239242,52	732701,38
1	1528	239245,03	732697,31
1	1529	239234,61	732680,43
1	1530	239234,12	732672,80
1	1531	239240,05	732660,32
1	1532	239241,22	732654,17
1	1533	239229,56	732628,69
1	1534	239227,34	732624,35
1	1535	239208,24	732586,90

Enklawa	Lp.	X	Y
1	1536	239202,37	732577,53
1	1537	239200,08	732573,88
1	1538	239196,64	732579,52
1	1539	239183,10	732587,98
1	1540	239165,84	732598,77
1	1541	239160,23	732597,23
1	1542	239157,11	732597,67
1	1543	239150,98	732601,07
1	1544	239136,70	732610,57
1	1545	239124,79	732615,91
1	1546	239093,89	732616,89
1	1547	239085,45	732617,85
1	1548	239070,30	732621,35
1	1549	239052,99	732606,14
1	1550	239052,58	732605,78
1	1551	239038,41	732611,14
1	1552	239022,23	732603,23
1	1553	239036,88	732587,59
1	1554	239039,00	732585,34
1	1555	239054,15	732565,41
1	1556	239068,26	732551,16
1	1557	239056,08	732529,51
1	1558	239041,28	732504,46
1	1559	239021,68	732476,81
1	1560	239015,61	732481,27
1	1561	239011,44	732482,81
1	1562	238996,69	732480,97
1	1563	238984,13	732469,77
1	1564	238976,13	732466,03
1	1565	238961,71	732442,45
1	1566	238958,89	732433,40
1	1567	238948,48	732432,11

Enklawa	Lp.	X	Y
1	1568	238944,72	732446,82
1	1569	238932,95	732455,49
1	1570	238923,51	732456,81
1	1571	238917,90	732466,50
1	1572	238913,42	732479,97
1	1573	238915,82	732489,59
1	1574	238887,97	732474,92
1	1575	238817,41	732437,75
1	1576	238742,49	732398,26
1	1577	238721,80	732431,23
1	1578	238682,62	732502,34
1	1579	238664,30	732535,58
1	1580	238663,90	732536,29
1	1581	238727,96	732583,67
1	1582	238781,88	732621,71
1	1583	238818,91	732648,16
1	1584	238811,86	732660,84
1	1585	238798,20	732686,98
1	1586	238790,28	732696,87
1	1587	238783,92	732702,12
1	1588	238767,50	732708,74
1	1589	238731,27	732721,20
1	1590	238710,04	732731,57
1	1591	238707,36	732732,87
1	1592	238665,41	732750,28
1	1593	238621,18	732761,35
1	1594	238607,48	732764,35
1	1595	238545,18	732780,80
1	1596	238537,81	732793,65
1	1597	238534,39	732799,59
1	1598	238514,61	732813,86
1	1599	238505,62	732822,71



Fundusze Europejskie
Infrastruktura i Środowisko



GENERALNA
DYREKCJA
OCHRONY
ŚRODOWISKA



REGIONALNA
DYREKCJA
OCHRONY
ŚRODOWISKA
W RZESZOWIE

Unia Europejska
Fundusz Spójności



Enklawa	Lp.	X	Y
1	1600	238487,75	732841,15
1	1601	238467,18	732856,48
1	1602	238455,07	732868,46
1	1603	238450,44	732875,61
1	1604	238444,11	732891,86
1	1605	238441,33	732922,04
1	1606	238433,56	732948,51
1	1607	238429,90	732957,31
1	1608	238425,64	732961,59
1	1609	238418,56	732968,70
1	1610	238401,94	732979,16
1	1611	238391,18	732982,31
1	1612	238381,51	732989,24
1	1613	238374,52	732991,43
1	1614	238366,69	732998,26
1	1615	238364,84	733028,02
1	1616	238356,28	733082,28
1	1617	238360,44	733128,16
1	1618	238361,88	733139,15
1	1619	238359,96	733143,32
1	1620	238354,31	733162,33
1	1621	238326,22	733214,37
1	1622	238325,55	733216,26
1	1623	238312,53	733254,70
1	1624	238286,63	733339,02
1	1625	238282,11	733349,06
1	1626	238264,69	733366,03
1	1627	238261,62	733369,52
1	1628	238259,28	733372,18
1	1629	238263,98	733375,28
1	1630	238269,98	733379,26
1	1631	238320,63	733419,26

Enklawa	Lp.	X	Y
1	1632	238334,25	733428,36
1	1633	238346,63	733441,01
1	1634	238359,63	733454,29
1	1635	238393,09	733490,48
1	1636	238435,12	733529,12
1	1637	238453,47	733546,40
1	1638	238483,62	733587,09
1	1639	238491,55	733597,39
1	1640	238493,25	733599,56
1	1641	238499,45	733607,59
1	1642	238508,24	733618,99
1	1643	238509,57	733620,72
1	1644	238514,55	733627,16
1	1645	238522,43	733635,90
1	1646	238591,62	733712,58
1	1647	238593,53	733714,91
1	1648	238628,22	733757,32
1	1649	238637,37	733768,50
1	1650	238656,00	733792,82
1	1651	238677,05	733817,95
1	1652	238692,90	733834,49
1	1653	238730,90	733874,19
1	1654	238734,57	733878,06
1	1655	238735,68	733879,23
1	1656	238745,13	733889,24
1	1657	238747,47	733891,73
1	1658	238767,82	733916,96
1	1659	238779,18	733929,50
1	1660	238791,84	733946,27
1	1661	238792,58	733947,26
1	1662	238778,17	733947,89
1	1663	238776,80	733959,90

Enklawa	Lp.	X	Y
1	1664	238759,49	733967,00
1	1665	238751,89	733976,69
1	1666	238741,97	733970,06
1	1667	238732,24	733973,25
1	1668	238730,33	733986,06
1	1669	238713,26	733981,97
1	1670	238702,51	733989,00
1	1671	238692,83	733987,03
1	1672	238687,23	733990,35
1	1673	238659,27	734006,93
1	1674	238644,26	733991,26
1	1675	238632,04	733980,32
1	1676	238620,98	733982,00
1	1677	238602,14	733990,99
1	1678	238593,94	734000,72
1	1679	238585,53	734010,34
1	1680	238579,70	734017,00
1	1681	238568,58	734023,77
1	1682	238536,62	734033,07
1	1683	238514,40	734039,38
1	1684	238480,38	734047,68
1	1685	238470,24	734056,06
1	1686	238466,12	734066,91
1	1687	238457,22	734073,99
1	1688	238438,12	734076,51
1	1689	238436,03	734076,80
1	1690	238434,42	734075,49
1	1691	238422,50	734065,75
1	1692	238420,68	734056,64
1	1693	238410,13	734048,31
1	1694	238407,54	734055,77
1	1695	238386,22	734048,54



Fundusze Europejskie
Infrastruktura i Środowisko



GENERALNA
DYREKCJA
OCHRONY
ŚRODOWISKA



REGIONALNA
DYREKCJA
OCHRONY
ŚRODOWISKA
W RZESZOWIE

Unia Europejska
Fundusz Spójności



Enklawa	Lp.	X	Y
1	1696	238380,85	734046,72
1	1697	238371,80	734046,59
1	1698	238366,93	734042,24
1	1699	238359,50	734025,05
1	1700	238363,01	734019,29
1	1701	238369,19	734011,45
1	1702	238357,08	734010,16
1	1703	238355,50	734003,00
1	1704	238355,10	734001,18
1	1705	238310,90	734014,24
1	1706	238309,36	734021,24
1	1707	238301,80	734028,65
1	1708	238294,15	734027,89
1	1709	238287,67	734022,66
1	1710	238282,18	734030,31
1	1711	238277,27	734035,05
1	1712	238269,29	734034,89
1	1713	238260,86	734046,36
1	1714	238256,64	734052,12
1	1715	238247,53	734083,88
1	1716	238230,55	734089,00
1	1717	238211,76	734087,65
1	1718	238189,24	734086,29
1	1719	238171,38	734082,48
1	1720	238154,34	734089,04
1	1721	238149,10	734091,48
1	1722	238121,75	734094,64
1	1723	238089,90	734116,66
1	1724	238074,47	734132,78
1	1725	238076,41	734148,98
1	1726	238046,95	734173,28
1	1727	238018,33	734189,24

Enklawa	Lp.	X	Y
1	1728	238014,22	734191,52
1	1729	238011,50	734194,46
1	1730	238001,39	734243,53
1	1731	237999,69	734251,81
1	1732	237980,46	734276,40
1	1733	237960,66	734301,72
1	1734	237963,99	734309,38
1	1735	237960,05	734319,74
1	1736	237931,50	734394,72
1	1737	237908,02	734412,73
1	1738	237903,11	734407,51
1	1739	237898,22	734402,29
1	1740	237895,24	734399,13
1	1741	237882,43	734385,49
1	1742	237876,74	734379,43
1	1743	237881,12	734373,20
1	1744	237861,28	734356,54
1	1745	237852,59	734329,26
1	1746	237829,49	734302,74
1	1747	237795,55	734263,75
1	1748	237762,84	734216,73
1	1749	237762,45	734216,18
1	1750	237743,52	734189,34
1	1751	237705,56	734137,88
1	1752	237678,03	734118,85
1	1753	237650,57	734104,19
1	1754	237634,68	734061,26
1	1755	237632,49	734055,34
1	1756	237605,12	734067,49
1	1757	237577,02	734082,65
1	1758	237578,07	734084,74
1	1759	237565,71	734093,10

Enklawa	Lp.	X	Y
1	1760	237515,31	734129,88
1	1761	237515,43	734127,15
1	1762	237487,44	734019,22
1	1763	237481,77	733991,65
1	1764	237474,40	733955,77
1	1765	237473,73	733934,96
1	1766	237474,69	733921,71
1	1767	237474,48	733900,43
1	1768	237472,09	733889,11
1	1769	237471,92	733887,41
1	1770	237465,58	733822,28
1	1771	237462,76	733774,87
1	1772	237463,54	733738,87
1	1773	237467,85	733713,06
1	1774	237454,52	733664,40
1	1775	237446,64	733635,64
1	1776	237442,17	733629,54
1	1777	237438,95	733625,14
1	1778	237410,95	733595,83
1	1779	237395,41	733585,46
1	1780	237385,70	733572,60
1	1781	237377,50	733569,76
1	1782	237374,38	733553,25
1	1783	237374,24	733552,26
1	1784	237370,14	733524,00
1	1785	237364,29	733442,12
1	1786	237364,05	733402,18
1	1787	237360,36	733375,08
1	1788	237354,89	733352,17
1	1789	237351,99	733332,20
1	1790	237343,22	733294,29
1	1791	237337,20	733294,82



Fundusze Europejskie
Infrastruktura i Środowisko



GENERALNA
DYREKCJA
OCHRONY
ŚRODOWISKA



REGIONALNA
DYREKCJA
OCHRONY
ŚRODOWISKA
W RZESZOWIE

Unia Europejska
Fundusz Spójności



Enklawa	Lp.	X	Y
1	1792	237329,07	733295,56
1	1793	237322,48	733279,36
1	1794	237299,45	733279,70
1	1795	237293,53	733264,58
1	1796	237286,20	733261,04
1	1797	237280,89	733253,58
1	1798	237276,02	733242,36
1	1799	237266,66	733211,06
1	1800	237230,42	733218,29
1	1801	237213,12	733220,57
1	1802	237212,77	733231,01
1	1803	237226,71	733231,21
1	1804	237227,83	733241,22
1	1805	237218,31	733247,75
1	1806	237211,81	733254,93
1	1807	237210,92	733258,32
1	1808	237200,16	733262,71
1	1809	237190,18	733264,93
1	1810	237188,31	733258,91
1	1811	237182,84	733255,42
1	1812	237177,22	733256,76
1	1813	237177,94	733263,57
1	1814	237169,35	733266,79
1	1815	237162,88	733257,28
1	1816	237149,13	733261,83
1	1817	237134,37	733264,62
1	1818	237127,97	733239,34
1	1819	237114,44	733209,39
1	1820	237067,04	733237,00
1	1821	237066,97	733236,86
1	1822	237006,55	733275,55
1	1823	237017,30	733321,08

Enklawa	Lp.	X	Y
1	1824	237033,65	733372,46
1	1825	237045,48	733405,58
1	1826	237011,72	733411,48
1	1827	236971,73	733406,67
1	1828	236972,65	733418,29
1	1829	236989,16	733459,92
1	1830	236974,06	733448,46
1	1831	236960,11	733442,32
1	1832	236955,19	733431,28
1	1833	236947,15	733419,20
1	1834	236934,70	733405,66
1	1835	236920,00	733395,68
1	1836	236921,01	733384,73
1	1837	236880,48	733360,09
1	1838	236876,68	733357,78
1	1839	236842,19	733380,10
1	1840	236811,69	733390,25
1	1841	236808,31	733379,29
1	1842	236779,61	733382,59
1	1843	236763,65	733364,01
1	1844	236757,34	733321,29
1	1845	236754,82	733258,91
1	1846	236751,30	733230,39
1	1847	236752,87	733195,14
1	1848	236757,29	733159,28
1	1849	236757,49	733159,19
1	1850	236755,54	733150,94
1	1851	236784,96	733144,13
1	1852	236790,00	733144,40
1	1853	236794,74	733148,35
1	1854	236802,54	733170,39
1	1855	236803,70	733175,30

Enklawa	Lp.	X	Y
1	1856	236812,11	733207,99
1	1857	236814,12	733211,72
1	1858	236821,48	733212,81
1	1859	236834,37	733216,08
1	1860	236862,56	733219,20
1	1861	236882,83	733210,14
1	1862	236881,56	733200,57
1	1863	236887,27	733190,10
1	1864	236901,27	733184,94
1	1865	236900,65	733155,64
1	1866	236893,53	733110,12
1	1867	236886,36	733067,51
1	1868	236880,12	733032,34
1	1869	236869,70	732986,98
1	1870	236815,61	732994,70
1	1871	236811,51	732976,90
1	1872	236778,48	732976,03
1	1873	236777,57	732972,45
1	1874	236746,12	732981,52
1	1875	236752,40	733007,04
1	1876	236719,52	733013,96
1	1877	236701,72	732966,55
1	1878	236668,58	732992,47
1	1879	236638,85	733011,04
1	1880	236635,50	733012,34
1	1881	236626,98	733015,70
1	1882	236613,06	733017,36
1	1883	236596,90	733021,02
1	1884	236519,73	733046,82
1	1885	236509,32	733059,12
1	1886	236497,92	733078,74
1	1887	236482,64	733093,59



Fundusze Europejskie
Infrastruktura i Środowisko



GENERALNA
DYREKCJA
OCHRONY
ŚRODOWISKA



REGIONALNA
DYREKCJA
OCHRONY
ŚRODOWISKA
W RZESZOWIE

Unia Europejska
Fundusz Spójności



Enklawa	Lp.	X	Y
1	1888	236465,50	733102,20
1	1889	236461,10	733106,91
1	1890	236450,77	733122,55
1	1891	236440,01	733130,42
1	1892	236443,25	733148,97
1	1893	236441,06	733152,08
1	1894	236439,43	733154,40
1	1895	236426,08	733161,19
1	1896	236405,47	733173,00
1	1897	236390,30	733185,00
1	1898	236376,48	733198,48
1	1899	236352,35	733212,89
1	1900	236339,53	733214,91
1	1901	236322,70	733212,26
1	1902	236308,67	733207,98
1	1903	236309,96	733210,45
1	1904	236314,59	733219,36
1	1905	236216,42	733260,62
1	1906	236170,13	733280,58
1	1907	236148,08	733290,09
1	1908	236143,21	733292,19
1	1909	236136,79	733295,22
1	1910	236166,17	733345,61
1	1911	236139,67	733357,75
1	1912	236113,64	733305,71
1	1913	236083,78	733248,57
1	1914	236049,75	733191,81
1	1915	236044,41	733211,97
1	1916	236041,13	733218,80
1	1917	236038,24	733224,86
1	1918	235983,05	733280,15
1	1919	235944,60	733325,17

Enklawa	Lp.	X	Y
1	1920	235931,48	733347,79
1	1921	235924,87	733356,70
1	1922	235898,52	733381,03
1	1923	235886,84	733393,00
1	1924	235850,42	733420,09
1	1925	235834,00	733439,03
1	1926	235874,33	733516,40
1	1927	235886,30	733528,06
1	1928	235902,27	733525,71
1	1929	235913,48	733522,43
1	1930	235922,03	733508,33
1	1931	235924,18	733495,26
1	1932	235926,95	733489,31
1	1933	235945,91	733485,08
1	1934	235949,32	733494,90
1	1935	235978,50	733486,31
1	1936	235987,63	733497,27
1	1937	235987,86	733497,21
1	1938	236002,45	733493,42
1	1939	235996,60	733474,57
1	1940	235997,15	733462,33
1	1941	236004,09	733447,25
1	1942	236016,20	733428,24
1	1943	236009,93	733421,22
1	1944	236021,07	733409,35
1	1945	236032,04	733401,11
1	1946	236034,39	733394,05
1	1947	236054,91	733386,48
1	1948	236075,59	733426,92
1	1949	236083,22	733436,54
1	1950	236114,33	733422,67
1	1951	236122,46	733438,95

Enklawa	Lp.	X	Y
1	1952	236120,58	733450,79
1	1953	236129,65	733474,35
1	1954	236119,24	733484,48
1	1955	236109,41	733492,02
1	1956	236093,00	733515,30
1	1957	236069,85	733519,41
1	1958	236046,37	733526,57
1	1959	236050,25	733536,96
1	1960	236007,75	733555,29
1	1961	236015,22	733575,02
1	1962	235998,44	733601,65
1	1963	236010,01	733630,03
1	1964	235999,67	733638,81
1	1965	235990,02	733645,23
1	1966	235985,42	733646,16
1	1967	235980,03	733646,44
1	1968	235966,49	733644,91
1	1969	235959,59	733638,19
1	1970	235942,07	733606,94
1	1971	235890,97	733653,31
1	1972	235886,89	733657,01
1	1973	235891,19	733713,91
1	1974	235891,65	733721,89
1	1975	235890,86	733730,20
1	1976	235889,88	733735,07
1	1977	235867,82	733785,29
1	1978	235858,19	733785,20
1	1979	235853,44	733786,59
1	1980	235839,79	733793,81
1	1981	235793,48	733688,24
1	1982	235784,82	733703,03
1	1983	235780,67	733709,08



Fundusze Europejskie
Infrastruktura i Środowisko



GENERALNA
DYREKCJA
OCHRONY
ŚRODOWISKA



REGIONALNA
DYREKCJA
OCHRONY
ŚRODOWISKA
W RZESZOWIE

Unia Europejska
Fundusz Spójności



Enklawa	Lp.	X	Y
1	1984	235762,57	733722,15
1	1985	235747,89	733729,45
1	1986	235729,87	733731,62
1	1987	235709,37	733728,70
1	1988	235643,39	733700,17
1	1989	235643,85	733708,68
1	1990	235612,05	733719,89
1	1991	235581,23	733668,43
1	1992	235566,17	733662,27
1	1993	235526,21	733686,31
1	1994	235502,18	733658,98
1	1995	235489,84	733664,51
1	1996	235466,33	733674,65
1	1997	235465,89	733674,44
1	1998	235440,42	733662,22
1	1999	235434,25	733660,48
1	2000	235423,09	733659,20
1	2001	235410,02	733655,07
1	2002	235394,86	733648,35
1	2003	235351,57	733666,78
1	2004	235347,60	733674,85
1	2005	235300,46	733697,14
1	2006	235297,27	733699,72
1	2007	235266,17	733704,56
1	2008	235266,51	733668,16
1	2009	235233,21	733654,43
1	2010	235223,26	733609,61
1	2011	235222,27	733610,12
1	2012	235218,04	733612,23
1	2013	235213,07	733614,73
1	2014	235199,03	733621,79
1	2015	235200,78	733629,40

Enklawa	Lp.	X	Y
1	2016	235201,53	733632,63
1	2017	235208,55	733663,03
1	2018	235227,67	733719,90
1	2019	235234,13	733719,53
1	2020	235235,70	733719,46
1	2021	235241,86	733719,16
1	2022	235246,03	733737,02
1	2023	235287,61	733844,69
1	2024	235294,17	733852,90
1	2025	235303,24	733861,20
1	2026	235327,19	733879,14
1	2027	235320,47	733893,43
1	2028	235318,34	733922,55
1	2029	235315,90	733977,26
1	2030	235312,14	734003,69
1	2031	235313,28	734024,27
1	2032	235315,17	734033,97
1	2033	235319,10	734043,15
1	2034	235325,46	734048,51
1	2035	235336,02	734050,20
1	2036	235357,17	734046,88
1	2037	235374,98	734084,16
1	2038	235383,04	734080,06
1	2039	235384,38	734075,50
1	2040	235393,76	734065,63
1	2041	235409,69	734057,02
1	2042	235440,61	734042,84
1	2043	235448,46	734030,22
1	2044	235468,54	734025,61
1	2045	235468,65	734025,58
1	2046	235487,94	734054,48
1	2047	235476,69	734064,34

Enklawa	Lp.	X	Y
1	2048	235464,45	734067,78
1	2049	235464,27	734067,51
1	2050	235464,22	734067,74
1	2051	235459,81	734088,18
1	2052	235461,95	734096,81
1	2053	235445,76	734102,16
1	2054	235425,04	734107,31
1	2055	235423,07	734118,26
1	2056	235400,11	734121,66
1	2057	235399,50	734128,99
1	2058	235346,85	734162,39
1	2059	235307,10	734192,00
1	2060	235270,92	734222,74
1	2061	235270,73	734222,62
1	2062	235265,75	734219,61
1	2063	235262,97	734217,93
1	2064	235243,11	734223,83
1	2065	235241,25	734225,69
1	2066	235230,97	734236,03
1	2067	235224,55	734248,40
1	2068	235214,96	734260,05
1	2069	235199,88	734272,90
1	2070	235178,96	734290,77
1	2071	235166,41	734299,96
1	2072	235166,26	734300,08
1	2073	235156,30	734298,05
1	2074	235147,51	734314,15
1	2075	235142,91	734326,57
1	2076	235134,52	734338,97
1	2077	235121,64	734347,59
1	2078	235111,04	734348,35
1	2079	235101,87	734343,40



Fundusze Europejskie
Infrastruktura i Środowisko



GENERALNA
DYREKCJA
OCHRONY
ŚRODOWISKA



REGIONALNA
DYREKCJA
OCHRONY
ŚRODOWISKA
W RZESZOWIE

Unia Europejska
Fundusz Spójności



Enklawa	Lp.	X	Y
1	2080	235084,77	734325,98
1	2081	235067,31	734311,95
1	2082	235047,08	734307,38
1	2083	235039,17	734297,00
1	2084	235029,38	734277,41
1	2085	235000,08	734273,19
1	2086	234976,97	734267,37
1	2087	234955,80	734242,99
1	2088	234952,21	734240,60
1	2089	234931,05	734233,27
1	2090	234924,15	734233,19
1	2091	234904,64	734242,16
1	2092	234901,06	734253,64
1	2093	234899,99	734281,70
1	2094	234902,72	734293,50
1	2095	234865,25	734306,73
1	2096	234860,47	734326,93
1	2097	234872,20	734378,83
1	2098	234828,48	734392,54
1	2099	234846,51	734430,21
1	2100	234856,33	734478,10
1	2101	234864,31	734497,36
1	2102	234872,00	734515,89
1	2103	234874,24	734550,14
1	2104	234877,75	734602,55
1	2105	234854,97	734606,48
1	2106	234842,14	734605,80
1	2107	234832,49	734616,59
1	2108	234810,41	734622,39
1	2109	234800,49	734608,25
1	2110	234789,42	734612,94
1	2111	234750,90	734602,56

Enklawa	Lp.	X	Y
1	2112	234746,20	734599,82
1	2113	234742,36	734595,63
1	2114	234736,69	734593,59
1	2115	234731,18	734594,74
1	2116	234724,50	734597,38
1	2117	234711,26	734599,11
1	2118	234706,95	734613,75
1	2119	234688,73	734642,94
1	2120	234698,23	734650,19
1	2121	234700,86	734655,01
1	2122	234698,15	734680,69
1	2123	234699,50	734686,46
1	2124	234711,28	734693,25
1	2125	234713,89	734696,98
1	2126	234716,52	734706,79
1	2127	234712,16	734718,42
1	2128	234708,39	734735,59
1	2129	234709,97	734746,46
1	2130	234695,60	734742,79
1	2131	234708,25	734767,61
1	2132	234710,67	734779,71
1	2133	234725,47	734803,91
1	2134	234719,44	734818,69
1	2135	234682,26	734791,68
1	2136	234671,64	734788,66
1	2137	234670,60	734782,27
1	2138	234664,10	734777,91
1	2139	234661,32	734772,96
1	2140	234653,79	734771,58
1	2141	234642,89	734761,45
1	2142	234635,57	734763,10
1	2143	234634,50	734772,31

Enklawa	Lp.	X	Y
1	2144	234650,44	734782,14
1	2145	234657,74	734795,85
1	2146	234673,88	734814,69
1	2147	234671,02	734818,24
1	2148	234658,22	734824,12
1	2149	234635,96	734828,35
1	2150	234635,58	734830,39
1	2151	234633,18	734843,33
1	2152	234632,97	734858,56
1	2153	234629,70	734876,89
1	2154	234625,11	734902,81
1	2155	234626,77	734908,72
1	2156	234632,21	734915,77
1	2157	234645,26	734928,43
1	2158	234651,32	734938,41
1	2159	234650,93	734950,83
1	2160	234656,88	734963,08
1	2161	234656,54	734971,22
1	2162	234660,15	734976,72
1	2163	234619,09	735014,89
1	2164	234585,55	735048,43
1	2165	234538,51	735060,00
1	2166	234521,93	735076,58
1	2167	234526,95	735097,40
1	2168	234525,79	735108,97
1	2169	234506,51	735098,94
1	2170	234488,06	735095,44
1	2171	234482,86	735090,00
1	2172	234480,31	735092,70
1	2173	234473,99	735095,37
1	2174	234473,06	735100,44
1	2175	234472,76	735102,68



Fundusze Europejskie
Infrastruktura i Środowisko



Unia Europejska
Fundusz Spójności



Enklawa	Lp.	X	Y
1	2176	234465,82	735108,17
1	2177	234464,19	735109,45
1	2178	234468,33	735113,59
1	2179	234461,03	735132,15
1	2180	234461,17	735132,32
1	2181	234470,67	735143,58
1	2182	234479,38	735153,91
1	2183	234476,05	735158,83
1	2184	234472,32	735164,33
1	2185	234489,77	735183,72
1	2186	234499,50	735197,17
1	2187	234520,76	735224,57
1	2188	234547,08	735258,97
1	2189	234564,92	735286,15
1	2190	234600,45	735357,15
1	2191	234584,62	735348,01
1	2192	234581,91	735346,32
1	2193	234573,71	735355,67
1	2194	234571,82	735359,65
1	2195	234563,68	735398,49
1	2196	234578,38	735426,69
1	2197	234595,66	735447,42
1	2198	234604,48	735458,89
1	2199	234610,35	735464,63
1	2200	234619,30	735476,15
1	2201	234625,70	735484,40
1	2202	234642,15	735493,15
1	2203	234648,41	735494,90
1	2204	234691,97	735507,48
1	2205	234701,89	735508,10
1	2206	234717,59	735515,06
1	2207	234737,00	735536,54

Enklawa	Lp.	X	Y
1	2208	234745,66	735552,60
1	2209	234757,65	735580,66
1	2210	234763,51	735594,38
1	2211	234765,77	735599,67
1	2212	234789,68	735635,52
1	2213	234811,32	735672,94
1	2214	234818,68	735685,50
1	2215	234842,97	735727,04
1	2216	234845,06	735729,18
1	2217	234846,01	735730,16
1	2218	234858,10	735742,64
1	2219	234871,78	735745,50
1	2220	234882,48	735747,75
1	2221	234893,30	735750,03
1	2222	234928,94	735757,14
1	2223	234931,14	735757,57
1	2224	234946,96	735760,73
1	2225	234968,49	735762,27
1	2226	234972,99	735762,59
1	2227	234981,20	735767,61
1	2228	234989,92	735778,93
1	2229	235003,38	735781,28
1	2230	235021,75	735784,51
1	2231	235061,90	735793,85
1	2232	235080,01	735815,20
1	2233	235090,41	735801,63
1	2234	235103,48	735801,87
1	2235	235111,03	735804,79
1	2236	235116,31	735814,62
1	2237	235127,19	735822,95
1	2238	235128,65	735824,07
1	2239	235132,58	735824,32

Enklawa	Lp.	X	Y
1	2240	235147,13	735811,07
1	2241	235147,00	735810,77
1	2242	235127,45	735766,22
1	2243	235118,43	735704,91
1	2244	235153,00	735705,56
1	2245	235179,02	735713,42
1	2246	235216,71	735727,71
1	2247	235231,60	735738,58
1	2248	235246,66	735762,96
1	2249	235246,90	735763,34
1	2250	235255,87	735793,92
1	2251	235266,92	735791,91
1	2252	235277,91	735793,25
1	2253	235289,22	735797,96
1	2254	235295,19	735808,27
1	2255	235284,23	735851,58
1	2256	235298,30	735859,42
1	2257	235315,25	735804,06
1	2258	235345,16	735808,19
1	2259	235357,91	735810,27
1	2260	235369,54	735812,17
1	2261	235379,24	735820,29
1	2262	235382,21	735829,81
1	2263	235381,17	735841,92
1	2264	235380,99	735844,14
1	2265	235383,57	735871,98
1	2266	235387,07	735883,42
1	2267	235394,70	735896,18
1	2268	235421,18	735882,81
1	2269	235437,82	735884,79
1	2270	235443,07	735883,59
1	2271	235461,41	735879,39



Fundusze Europejskie
Infrastruktura i Środowisko



GENERALNA
DYREKCJA
OCHRONY
ŚRODOWISKA



REGIONALNA
DYREKCJA
OCHRONY
ŚRODOWISKA
W WARSZAWIE

Unia Europejska
Fundusz Spójności



Enklawa	Lp.	X	Y
1	2272	235466,86	735868,02
1	2273	235480,59	735865,81
1	2274	235487,75	735836,13
1	2275	235493,52	735821,29
1	2276	235499,37	735822,07
1	2277	235499,82	735821,94
1	2278	235506,82	735819,88
1	2279	235511,26	735819,18
1	2280	235526,39	735826,60
1	2281	235544,63	735822,31
1	2282	235557,42	735825,15
1	2283	235569,90	735822,08
1	2284	235588,75	735826,89
1	2285	235606,00	735825,60
1	2286	235614,81	735820,98
1	2287	235620,69	735819,30
1	2288	235628,24	735819,30
1	2289	235639,36	735822,24
1	2290	235660,35	735826,02
1	2291	235679,66	735826,44
1	2292	235729,61	735828,96
1	2293	235750,80	735841,55
1	2294	235769,69	735847,43
1	2295	235784,80	735849,10
1	2296	235800,33	735848,69
1	2297	235807,05	735854,14
1	2298	235822,16	735855,82
1	2299	235826,99	735857,92
1	2300	235839,16	735854,14
1	2301	235848,81	735852,88
1	2302	235854,27	735854,14
1	2303	235860,99	735850,36

Enklawa	Lp.	X	Y
1	2304	235880,29	735848,69
1	2305	235893,30	735845,75
1	2306	235918,70	735837,77
1	2307	235935,49	735830,22
1	2308	235948,08	735828,54
1	2309	235957,31	735833,15
1	2310	235964,03	735838,19
1	2311	235977,04	735841,13
1	2312	235987,96	735836,93
1	2313	236003,49	735828,54
1	2314	236018,60	735824,34
1	2315	236036,22	735827,28
1	2316	236045,88	735827,28
1	2317	236060,57	735820,14
1	2318	236071,33	735813,80
1	2319	236094,90	735817,58
1	2320	236101,17	735813,70
1	2321	236112,53	735810,44
1	2322	236106,39	735794,86
1	2323	236118,31	735790,09
1	2324	236172,18	735786,41
1	2325	236172,56	735800,50
1	2326	236184,00	735809,72
1	2327	236196,87	735811,15
1	2328	236205,45	735804,95
1	2329	236207,83	735786,37
1	2330	236221,65	735784,46
1	2331	236232,13	735807,34
1	2332	236262,16	735828,31
1	2333	236309,34	735848,80
1	2334	236336,50	735866,43
1	2335	236356,51	735874,05

Enklawa	Lp.	X	Y
1	2336	236372,24	735871,20
1	2337	236386,54	735875,96
1	2338	236405,60	735879,77
1	2339	236438,48	735888,83
1	2340	236464,69	735891,69
1	2341	236468,98	735898,84
1	2342	236468,50	735912,18
1	2343	236458,97	735923,14
1	2344	236441,34	735918,37
1	2345	236425,14	735914,09
1	2346	236422,28	735917,90
1	2347	236414,65	735921,71
1	2348	236397,02	735918,37
1	2349	236369,86	735905,98
1	2350	236341,26	735891,69
1	2351	236322,20	735882,16
1	2352	236310,29	735886,92
1	2353	236302,66	735897,41
1	2354	236305,52	735909,32
1	2355	236316,96	735926,48
1	2356	236325,06	735947,44
1	2357	236332,69	735962,69
1	2358	236335,55	735984,62
1	2359	236340,31	736000,82
1	2360	236343,17	736008,92
1	2361	236343,65	736017,02
1	2362	236331,26	736012,26
1	2363	236298,37	735988,43
1	2364	236261,68	735946,01
1	2365	236244,05	735926,00
1	2366	236219,27	735915,99
1	2367	236208,01	735914,89



Fundusze Europejskie
Infrastruktura i Środowisko



GENERALNA
DYREKCJA
OCHRONY
ŚRODOWISKA



REGIONALNA
DYREKCJA
OCHRONY
ŚRODOWISKA
W RZESZOWIE

Unia Europejska
Fundusz Spójności



Enklawa	Lp.	X	Y
1	2368	236204,56	735956,33
1	2369	236199,01	735999,73
1	2370	236194,20	736027,40
1	2371	236194,10	736034,17
1	2372	236199,91	736051,57
1	2373	236200,73	736070,46
1	2374	236198,21	736080,53
1	2375	236188,22	736112,63
1	2376	236184,69	736121,48
1	2377	236263,88	736104,74
1	2378	236269,30	736157,47
1	2379	236313,29	736158,45
1	2380	236321,66	736143,38
1	2381	236348,87	736153,06
1	2382	236344,60	736237,26
1	2383	236340,20	736256,62
1	2384	236408,24	736253,08
1	2385	236414,19	736233,46
1	2386	236414,18	736234,37
1	2387	236453,24	736228,93
1	2388	236472,15	736219,84
1	2389	236472,89	736226,86
1	2390	236517,10	736223,01
1	2391	236535,69	736204,21
1	2392	236547,87	736190,08
1	2393	236562,27	736181,15
1	2394	236576,35	736182,56
1	2395	236572,21	736220,28
1	2396	236574,72	736255,97
1	2397	236591,64	736273,28
1	2398	236628,27	736263,65
1	2399	236662,68	736251,60

Enklawa	Lp.	X	Y
1	2400	236667,84	736236,12
1	2401	236675,87	736222,92
1	2402	236685,05	736217,76
1	2403	236702,26	736216,04
1	2404	236744,70	736218,34
1	2405	236773,37	736221,78
1	2406	236794,59	736216,04
1	2407	236788,86	736228,66
1	2408	236784,84	736241,85
1	2409	236751,01	736253,90
1	2410	236706,84	736266,51
1	2411	236683,90	736311,25
1	2412	236653,51	736377,78
1	2413	236628,27	736450,62
1	2414	236646,62	736472,41
1	2415	236636,87	736517,72
1	2416	236666,12	736534,92
1	2417	236705,12	736568,76
1	2418	236803,20	736587,69
1	2419	236803,20	736560,73
1	2420	236823,27	736550,98
1	2421	236849,65	736518,87
1	2422	236861,70	736515,42
1	2423	236874,89	736521,16
1	2424	236885,79	736541,81
1	2425	236894,39	736576,22
1	2426	236905,00	736642,17
1	2427	236900,98	736687,48
1	2428	236912,45	736719,60
1	2429	236919,91	736774,09
1	2430	236918,48	736833,16
1	2431	236926,51	736892,81

Enklawa	Lp.	X	Y
1	2432	236941,99	736984,00
1	2433	236972,96	737072,89
1	2434	236994,76	737116,48
1	2435	237013,68	737140,57
1	2436	237040,35	737169,25
1	2437	237046,66	737177,85
1	2438	237086,23	737189,89
1	2439	237137,85	737224,88
1	2440	237189,47	737218,57
1	2441	237199,22	737227,75
1	2442	237190,62	737253,56
1	2443	237182,59	737269,04
1	2444	237200,94	737305,17
1	2445	237219,29	737302,31
1	2446	237200,37	737322,27
1	2447	237167,33	737348,42
1	2448	237150,35	737364,94
1	2449	237128,33	737373,19
1	2450	237105,85	737379,62
1	2451	237079,70	737394,76
1	2452	237064,55	737404,85
1	2453	237050,79	737412,65
1	2454	237039,32	737426,42
1	2455	237031,06	737439,72
1	2456	237011,33	737448,90
1	2457	237000,32	737463,58
1	2458	236982,20	737468,63
1	2459	236960,17	737477,35
1	2460	236934,48	737497,08
1	2461	236907,41	737495,24
1	2462	236883,55	737494,78
1	2463	236872,08	737497,08



Fundusze Europejskie
Infrastruktura i Środowisko



GENERALNA
DYREKCJA
OCHRONY
ŚRODOWISKA



REGIONALNA
DYREKCJA
OCHRONY
ŚRODOWISKA
W RZESZOWIE

Unia Europejska
Fundusz Spójności



Enklawa	Lp.	X	Y
1	2464	236854,18	737514,05
1	2465	236831,24	737545,71
1	2466	236817,25	737549,38
1	2467	236810,37	737553,97
1	2468	236791,55	737569,11
1	2469	236762,65	737581,50
1	2470	236746,13	737586,55
1	2471	236725,03	737586,09
1	2472	236713,55	737588,38
1	2473	236694,28	737597,10
1	2474	236666,53	737609,49
1	2475	236653,22	737616,83
1	2476	236644,96	737624,17
1	2477	236639,45	737633,81
1	2478	236618,35	737648,03
1	2479	236607,34	737659,04
1	2480	236591,74	737671,43
1	2481	236572,01	737636,56
1	2482	236545,40	737597,10
1	2483	236535,53	737587,01
1	2484	236529,11	737591,14
1	2485	236507,08	737595,72
1	2486	236485,98	737603,52
1	2487	236469,46	737619,58
1	2488	236443,77	737632,43
1	2489	236452,48	737652,16
1	2490	236459,83	737684,74
1	2491	236386,18	737695,75
1	2492	236362,78	737643,44
1	2493	236347,18	737613,16
1	2494	236325,16	737587,92
1	2495	236289,83	737582,88

Enklawa	Lp.	X	Y
1	2496	236269,41	737576,45
1	2497	236260,24	737570,03
1	2498	236230,87	737569,11
1	2499	236220,78	737566,36
1	2500	236184,07	737569,57
1	2501	236181,78	737540,67
1	2502	236176,73	737511,30
1	2503	236168,93	737509,01
1	2504	236163,43	737499,83
1	2505	236157,00	737495,24
1	2506	236145,99	737477,35
1	2507	236145,30	737471,38
1	2508	236135,67	737464,50
1	2509	236127,87	737464,04
1	2510	236124,20	737489,74
1	2511	236126,03	737510,84
1	2512	236126,03	737527,36
1	2513	236120,53	737556,27
1	2514	236119,15	737580,58
1	2515	236114,10	737600,31
1	2516	236107,22	737615,45
1	2517	236099,88	737629,22
1	2518	236087,95	737661,79
1	2519	236077,40	737678,77
1	2520	236059,73	737694,83
1	2521	236039,08	737706,76
1	2522	236018,44	737719,15
1	2523	235998,71	737726,95
1	2524	235980,36	737729,24
1	2525	235944,11	737720,52
1	2526	235932,18	737709,97
1	2527	235914,28	737691,62

Enklawa	Lp.	X	Y
1	2528	235890,43	737661,34
1	2529	235852,11	737622,34
1	2530	235820,91	737586,09
1	2531	235797,06	737553,05
1	2532	235767,23	737509,47
1	2533	235748,65	737495,24
1	2534	235736,72	737493,87
1	2535	235724,79	737503,04
1	2536	235718,37	737533,32
1	2537	235717,68	737585,17
1	2538	235711,71	737618,66
1	2539	235718,14	737651,70
1	2540	235710,34	737664,55
1	2541	235695,66	737674,64
1	2542	235673,63	737672,81
1	2543	235656,20	737662,71
1	2544	235622,70	737620,50
1	2545	235596,09	737583,34
1	2546	235569,96	737577,76
1	2547	235567,67	737549,07
1	2548	235522,33	737549,64
1	2549	235522,33	737546,20
1	2550	235470,69	737543,91
1	2551	235439,01	737567,43
1	2552	235401,83	737627,57
1	2553	235434,42	737673,48
1	2554	235432,13	737689,08
1	2555	235454,16	737713,87
1	2556	235468,39	737738,66
1	2557	235490,43	737739,12
1	2558	235502,36	737741,88
1	2559	235510,17	737756,57



Fundusze Europejskie
Infrastruktura i Środowisko



GENERALNA
DYREKCJA
OCHRONY
ŚRODOWISKA



REGIONALNA
DYREKCJA
OCHRONY
ŚRODOWISKA
W RZESZOWIE

Unia Europejska
Fundusz Spójności



Enklawa	Lp.	X	Y
1	2560	235466,10	737760,24
1	2561	235435,34	737756,57
1	2562	235429,83	737741,42
1	2563	235420,65	737714,33
1	2564	235396,32	737691,84
1	2565	235360,51	737651,90
1	2566	235343,30	737635,37
1	2567	235307,49	737608,29
1	2568	235304,28	737579,37
1	2569	235291,42	737535,76
1	2570	235282,70	737505,46
1	2571	235280,41	737478,83
1	2572	235283,16	737450,83
1	2573	235286,60	737419,61
1	2574	235278,11	737413,87
1	2575	235253,65	737393,35
1	2576	235248,04	737392,18
1	2577	235236,77	737400,00
1	2578	235220,53	737411,39
1	2579	235212,33	737415,01
1	2580	235201,29	737415,22
1	2581	235188,97	737412,75
1	2582	235174,84	737408,02
1	2583	235165,69	737403,81
1	2584	235156,28	737396,39
1	2585	235141,42	737381,27
1	2586	235135,28	737377,47
1	2587	235129,55	737376,01
1	2588	235123,45	737376,84
1	2589	235115,87	737377,87
1	2590	235112,84	737378,30
1	2591	235108,65	737378,91

Enklawa	Lp.	X	Y
1	2592	235058,72	737396,19
1	2593	235049,30	737403,37
1	2594	235042,90	737408,25
1	2595	235015,62	737423,46
1	2596	234990,43	737442,35
1	2597	234978,14	737455,89
1	2598	234971,16	737457,74
1	2599	234968,93	737454,88
1	2600	234976,10	737431,59
1	2601	235021,34	737362,26
1	2602	235026,19	737354,90
1	2603	235027,70	737335,99
1	2604	235029,38	737315,01
1	2605	235033,09	737298,30
1	2606	235033,28	737297,44
1	2607	235033,17	737295,00
1	2608	234998,35	737309,29
1	2609	235022,63	737216,22
1	2610	234995,70	737221,57
1	2611	234973,25	737212,41
1	2612	234963,35	737204,02
1	2613	234951,14	737188,19
1	2614	234945,28	737184,18
1	2615	234931,16	737191,00
1	2616	234913,21	737192,03
1	2617	234905,02	737181,10
1	2618	234896,33	737161,42
1	2619	234900,57	737146,58
1	2620	234887,66	737127,67
1	2621	234878,73	737124,54
1	2622	234863,76	737122,37
1	2623	234823,18	737112,66

Enklawa	Lp.	X	Y
1	2624	234809,45	737105,27
1	2625	234806,91	737103,90
1	2626	234801,78	737101,14
1	2627	234789,53	737089,60
1	2628	234756,32	737098,30
1	2629	234742,48	737100,78
1	2630	234741,22	737101,00
1	2631	234724,21	737114,09
1	2632	234720,92	737131,22
1	2633	234731,60	737142,45
1	2634	234731,02	737174,84
1	2635	234726,03	737186,64
1	2636	234720,01	737200,85
1	2637	234721,72	737219,93
1	2638	234731,19	737235,60
1	2639	234727,64	737249,15
1	2640	234736,53	737281,65
1	2641	234749,19	737290,21
1	2642	234748,95	737296,14
1	2643	234753,30	737301,70
1	2644	234753,66	737306,94
1	2645	234727,31	737312,79
1	2646	234697,51	737319,41
1	2647	234675,91	737319,20
1	2648	234669,27	737320,43
1	2649	234655,74	737322,95
1	2650	234624,18	737342,36
1	2651	234618,10	737346,10
1	2652	234579,99	737357,35
1	2653	234563,27	737342,52
1	2654	234560,90	737326,12
1	2655	234554,50	737310,08



Fundusze Europejskie
Infrastruktura i Środowisko



GENERALNA
DYREKCJA
OCHRONY
ŚRODOWISKA



REGIONALNA
DYREKCJA
OCHRONY
ŚRODOWISKA
W RZESZOWIE

Unia Europejska
Fundusz Spójności



Enklawa	Lp.	X	Y
1	2656	234564,91	737285,41
1	2657	234578,53	737253,13
1	2658	234587,46	737240,44
1	2659	234606,78	737219,96
1	2660	234598,79	737206,79
1	2661	234608,05	737194,95
1	2662	234594,11	737173,39
1	2663	234588,21	737161,78
1	2664	234578,48	737142,63
1	2665	234572,65	737122,24
1	2666	234569,57	737111,50
1	2667	234568,12	737106,41
1	2668	234561,09	737093,28
1	2669	234540,40	737064,97
1	2670	234537,73	737061,30
1	2671	234519,67	737033,93
1	2672	234511,85	737022,08
1	2673	234510,48	737019,98
1	2674	234493,30	737058,17
1	2675	234484,96	737080,60
1	2676	234484,32	737092,39
1	2677	234449,03	737077,23
1	2678	234435,02	737069,60
1	2679	234422,81	737062,95
1	2680	234397,82	737057,58
1	2681	234395,48	737057,04
1	2682	234345,62	737055,77
1	2683	234316,47	737058,31
1	2684	234315,00	737028,64
1	2685	234316,38	737022,16
1	2686	234324,56	736973,92
1	2687	234324,94	736973,21

Enklawa	Lp.	X	Y
1	2688	234334,09	736956,70
1	2689	234355,64	736887,20
1	2690	234356,78	736883,50
1	2691	234362,61	736828,27
1	2692	234363,93	736808,10
1	2693	234363,45	736784,40
1	2694	234363,94	736769,89
1	2695	234368,69	736757,28
1	2696	234369,16	736748,85
1	2697	234367,09	736728,15
1	2698	234360,16	736723,96
1	2699	234328,61	736707,56
1	2700	234324,23	736703,90
1	2701	234322,16	736702,19
1	2702	234316,62	736697,55
1	2703	234296,46	736688,99
1	2704	234282,90	736679,79
1	2705	234280,58	736673,79
1	2706	234278,39	736665,99
1	2707	234273,67	736658,19
1	2708	234267,51	736651,51
1	2709	234255,73	736642,19
1	2710	234253,11	736631,61
1	2711	234216,87	736635,62
1	2712	234208,48	736639,77
1	2713	234196,91	736645,50
1	2714	234183,63	736664,05
1	2715	234182,20	736666,03
1	2716	234178,49	736668,62
1	2717	234155,58	736684,51
1	2718	234144,25	736692,38
1	2719	234132,71	736700,39

Enklawa	Lp.	X	Y
1	2720	234122,18	736706,80
1	2721	234105,25	736717,08
1	2722	234104,70	736717,47
1	2723	234097,94	736722,28
1	2724	234071,57	736741,04
1	2725	234100,86	736683,60
1	2726	234110,96	736669,63
1	2727	234120,44	736653,00
1	2728	234118,02	736640,31
1	2729	234118,01	736618,83
1	2730	234116,19	736601,28
1	2731	234112,19	736594,14
1	2732	234112,47	736587,79
1	2733	234115,96	736576,83
1	2734	234123,97	736564,78
1	2735	234126,24	736558,95
1	2736	234127,32	736556,16
1	2737	234126,87	736554,47
1	2738	234123,91	736554,26
1	2739	234119,61	736551,49
1	2740	234112,19	736551,22
1	2741	234107,24	736552,70
1	2742	234101,55	736551,92
1	2743	234096,79	736549,01
1	2744	234088,84	736554,62
1	2745	234086,15	736552,12
1	2746	234082,73	736548,94
1	2747	234072,31	736520,20
1	2748	234058,86	736500,75
1	2749	234060,00	736492,89
1	2750	234065,28	736456,55
1	2751	234092,60	736458,65



Fundusze Europejskie
Infrastruktura i Środowisko



GENERALNA
DYREKCJA
OCHRONY
ŚRODOWISKA



REGIONALNA
DYREKCJA
OCHRONY
ŚRODOWISKA
W RZESZOWIE

Unia Europejska
Fundusz Spójności



Enklawa	Lp.	X	Y
1	2752	234112,74	736468,14
1	2753	234126,01	736464,03
1	2754	234133,25	736461,78
1	2755	234151,28	736429,75
1	2756	234151,83	736421,86
1	2757	234160,06	736402,20
1	2758	234235,02	736372,17
1	2759	234264,16	736371,33
1	2760	234262,62	736366,68
1	2761	234251,92	736356,68
1	2762	234247,33	736331,78
1	2763	234245,06	736319,63
1	2764	234242,00	736311,96
1	2765	234237,32	736304,72
1	2766	234231,35	736294,27
1	2767	234213,66	736303,75
1	2768	234201,72	736311,48
1	2769	234210,10	736331,94
1	2770	234189,52	736335,24
1	2771	234176,19	736339,18
1	2772	234168,45	736317,16
1	2773	234157,19	736293,59
1	2774	234173,89	736287,29
1	2775	234189,65	736272,94
1	2776	234193,35	736269,57
1	2777	234198,21	736264,39
1	2778	234209,97	736255,57
1	2779	234205,12	736244,15
1	2780	234196,04	736239,10
1	2781	234192,79	736230,48
1	2782	234175,92	736208,42
1	2783	234167,07	736198,00

Enklawa	Lp.	X	Y
1	2784	234157,76	736183,67
1	2785	234153,18	736177,49
1	2786	234156,27	736160,87
1	2787	234149,97	736146,23
1	2788	234136,55	736150,22
1	2789	234124,93	736107,64
1	2790	234115,55	736111,06
1	2791	234113,99	736067,67
1	2792	234130,21	736064,12
1	2793	234137,18	736059,47
1	2794	234139,65	736052,97
1	2795	234143,39	736065,75
1	2796	234145,12	736090,04
1	2797	234165,82	736086,79
1	2798	234202,89	736075,27
1	2799	234242,32	736072,21
1	2800	234244,42	736078,65
1	2801	234278,73	736070,00
1	2802	234306,28	736057,68
1	2803	234321,43	736038,42
1	2804	234332,63	736027,92
1	2805	234344,04	735995,58
1	2806	234354,69	736001,41
1	2807	234358,38	736029,07
1	2808	234386,14	736030,88
1	2809	234414,32	736035,64
1	2810	234438,42	736039,72
1	2811	234466,78	736044,52
1	2812	234479,83	736051,09
1	2813	234514,60	736056,87
1	2814	234530,78	736072,16
1	2815	234536,17	736071,89

Enklawa	Lp.	X	Y
1	2816	234537,22	736071,84
1	2817	234558,18	736068,26
1	2818	234567,26	736049,40
1	2819	234581,48	736035,29
1	2820	234602,67	736030,91
1	2821	234632,06	736030,19
1	2822	234659,15	736033,14
1	2823	234662,83	735992,52
1	2824	234661,56	735956,76
1	2825	234673,32	735955,75
1	2826	234679,02	735934,71
1	2827	234678,74	735928,59
1	2828	234672,48	735893,09
1	2829	234654,76	735877,56
1	2830	234648,96	735867,95
1	2831	234643,97	735850,68
1	2832	234639,11	735833,90
1	2833	234609,00	735842,72
1	2834	234596,63	735844,12
1	2835	234589,18	735844,96
1	2836	234576,38	735844,95
1	2837	234551,77	735842,14
1	2838	234553,90	735822,59
1	2839	234557,21	735803,79
1	2840	234557,56	735801,82
1	2841	234515,76	735797,95
1	2842	234470,99	735813,81
1	2843	234432,08	735811,26
1	2844	234414,52	735808,77
1	2845	234398,97	735808,78
1	2846	234393,10	735780,85
1	2847	234389,81	735778,59



Fundusze Europejskie
Infrastruktura i Środowisko



GENERALNA
DYREKCJA
OCHRONY
ŚRODOWISKA



REGIONALNA
DYREKCJA
OCHRONY
ŚRODOWISKA
W RZESZOWIE

Unia Europejska
Fundusz Spójności



Enklawa	Lp.	X	Y
1	2848	234381,62	735773,02
1	2849	234380,98	735755,97
1	2850	234349,54	735753,58
1	2851	234340,70	735742,73
1	2852	234347,87	735722,05
1	2853	234348,09	735714,70
1	2854	234345,09	735708,78
1	2855	234336,08	735699,40
1	2856	234345,98	735695,70
1	2857	234339,76	735683,01
1	2858	234355,55	735675,30
1	2859	234360,69	735660,08
1	2860	234379,17	735653,96
1	2861	234409,97	735643,77
1	2862	234426,42	735642,46
1	2863	234435,26	735638,51
1	2864	234440,56	735635,19
1	2865	234447,20	735630,76
1	2866	234487,63	735598,83
1	2867	234495,51	735580,61
1	2868	234497,31	735570,69
1	2869	234496,58	735562,43
1	2870	234487,11	735543,53
1	2871	234465,30	735533,68
1	2872	234439,86	735514,59
1	2873	234420,63	735538,30
1	2874	234408,14	735549,69
1	2875	234389,03	735560,56
1	2876	234375,01	735568,97
1	2877	234354,10	735604,01
1	2878	234336,01	735619,27
1	2879	234310,58	735622,66

Enklawa	Lp.	X	Y
1	2880	234281,18	735616,44
1	2881	234250,66	735632,27
1	2882	234216,18	735639,62
1	2883	234208,27	735637,36
1	2884	234197,76	735617,24
1	2885	234180,12	735600,96
1	2886	234153,45	735584,23
1	2887	234085,68	735559,02
1	2888	234044,42	735559,02
1	2889	234033,11	735553,37
1	2890	234022,37	735539,24
1	2891	234006,55	735531,89
1	2892	233997,46	735526,08
1	2893	234019,01	735406,46
1	2894	233965,47	735352,97
1	2895	233896,14	735277,63
1	2896	233890,13	735249,43
1	2897	233882,27	735234,18
1	2898	233870,25	735226,32
1	2899	233846,96	735233,16
1	2900	233826,99	735241,30
1	2901	233817,37	735243,52
1	2902	233813,31	735236,49
1	2903	233811,46	735229,84
1	2904	233805,17	735232,79
1	2905	233791,86	735233,16
1	2906	233781,14	735240,19
1	2907	233770,78	735238,71
1	2908	233754,88	735226,88
1	2909	233743,05	735221,33
1	2910	233725,31	735218,70
1	2911	233717,90	735223,18

Enklawa	Lp.	X	Y
1	2912	233707,00	735224,66
1	2913	233694,60	735221,12
1	2914	233685,55	735226,88
1	2915	233668,91	735235,01
1	2916	233657,82	735233,53
1	2917	233648,76	735230,21
1	2918	233638,40	735231,68
1	2919	233632,86	735217,63
1	2920	233628,05	735209,87
1	2921	233616,96	735206,17
1	2922	233604,01	735206,17
1	2923	233583,31	735212,46
1	2924	233562,97	735218,00
1	2925	233542,63	735219,48
1	2926	233507,50	735219,11
1	2927	233480,88	735217,63
1	2928	233450,37	735213,94
1	2929	233427,45	735208,02
1	2930	233390,84	735194,71
1	2931	233375,86	735169,19
1	2932	233320,95	735091,54
1	2933	233325,76	735064,18
1	2934	233327,24	735026,46
1	2935	233327,24	734995,03
1	2936	233319,10	734959,16
1	2937	233313,93	734946,22
1	2938	233320,58	734931,06
1	2939	233354,23	734884,84
1	2940	233399,34	734918,12
1	2941	233418,94	734927,36
1	2942	233430,77	734925,88
1	2943	233438,72	734912,94



Fundusze Europejskie
Infrastruktura i Środowisko



GENERALNA
DYREKCJA
OCHRONY
ŚRODOWISKA



REGIONALNA
DYREKCJA
OCHRONY
ŚRODOWISKA
W RZESZOWIE

Unia Europejska
Fundusz Spójności



Enklawa	Lp.	X	Y
1	2944	233442,05	734890,38
1	2945	233473,11	734862,28
1	2946	233490,49	734854,88
1	2947	233514,53	734850,45
1	2948	233547,62	734850,08
1	2949	233563,52	734846,01
1	2950	233570,18	734841,57
1	2951	233565,74	734834,18
1	2952	233556,13	734817,91
1	2953	233556,50	734809,77
1	2954	233565,00	734796,46
1	2955	233579,92	734782,85
1	2956	233580,67	734781,71
1	2957	233588,62	734769,41
1	2958	233596,28	734762,83
1	2959	233613,13	734750,60
1	2960	233627,69	734734,86
1	2961	233631,98	734728,85
1	2962	233639,40	734718,47
1	2963	233624,45	734702,20
1	2964	233617,90	734686,82
1	2965	233620,77	734676,29
1	2966	233628,88	734666,84
1	2967	233637,60	734659,42
1	2968	233664,25	734651,94
1	2969	233677,01	734637,02
1	2970	233683,34	734629,61
1	2971	233661,81	734614,56
1	2972	233705,27	734537,78
1	2973	233723,98	734507,03
1	2974	233737,98	734480,18
1	2975	233803,25	734372,63

Enklawa	Lp.	X	Y
1	2976	233824,34	734344,44
1	2977	233829,51	734337,52
1	2978	233831,33	734335,18
1	2979	233837,80	734326,86
1	2980	233905,00	734239,65
1	2981	233900,28	734238,43
1	2982	233808,13	734218,13
1	2983	233739,46	734203,12
1	2984	233710,37	734196,77
1	2985	233610,90	734174,75
1	2986	233535,35	734157,88
1	2987	233527,95	734156,22
2	2988	238440,18	737356,77
2	2989	238440,15	737360,47
2	2990	238449,45	737390,15
2	2991	238494,54	737402,02
2	2992	238506,51	737403,33
2	2993	238549,21	737408,01
2	2994	238572,28	737420,08
2	2995	238588,69	737439,38
2	2996	238615,13	737464,56
2	2997	238624,61	737472,03
2	2998	238639,56	737483,78
2	2999	238675,33	737516,43
2	3000	238683,92	737527,47
2	3001	238697,62	737547,15
2	3002	238703,61	737549,15
2	3003	238733,06	737547,41
2	3004	238761,39	737563,97
2	3005	238777,98	737578,42
2	3006	238807,89	737627,09
2	3007	238829,00	737611,09

Enklawa	Lp.	X	Y
2	3008	238841,53	737604,69
2	3009	238852,40	737602,40
2	3010	238866,62	737607,76
2	3011	238881,67	737606,18
2	3012	238901,81	737599,36
2	3013	238921,08	737592,27
2	3014	238936,05	737591,13
2	3015	238944,83	737594,43
2	3016	238952,40	737600,48
2	3017	238951,53	737605,92
2	3018	238993,26	737651,40
2	3019	239038,68	737672,55
2	3020	239057,84	737689,02
2	3021	239058,90	737689,98
2	3022	239056,63	737701,07
2	3023	239040,85	737733,18
2	3024	239040,47	737741,54
2	3025	239046,52	737769,12
2	3026	239046,97	737793,30
2	3027	239043,94	737804,29
2	3028	239034,78	737822,92
2	3029	239031,20	737839,95
2	3030	239030,79	737864,23
2	3031	239026,21	737881,23
2	3032	239018,23	737898,80
2	3033	239012,50	737917,71
2	3034	239007,54	737943,24
2	3035	238999,14	737949,67
2	3036	238990,65	737952,74
2	3037	238947,16	737958,66
2	3038	238920,04	737955,14
2	3039	238900,28	737955,75



Fundusze Europejskie
Infrastruktura i Środowisko



GENERALNA
DYREKCJA
OCHRONY
ŚRODOWISKA



REGIONALNA
DYREKCJA
OCHRONY
ŚRODOWISKA
W RZESZOWIE

Unia Europejska
Fundusz Spójności



Enklawa	Lp.	X	Y
2	3040	238875,56	737964,62
2	3041	238847,54	737971,04
2	3042	238784,42	737971,29
2	3043	238737,98	737964,06
2	3044	238718,06	737963,85
2	3045	238713,35	737971,21
2	3046	238699,86	737974,89
2	3047	238692,39	737980,24
2	3048	238711,94	738009,85
2	3049	238741,94	738060,79
2	3050	238761,48	738099,86
2	3051	238781,02	738139,64
2	3052	238797,07	738182,90
2	3053	238807,54	738236,64
2	3054	238813,12	738293,86
2	3055	238813,82	738322,47
2	3056	238836,84	738390,16
2	3057	238855,69	738436,21
2	3058	238882,90	738429,93
2	3059	238888,48	738414,58
2	3060	238898,25	738405,51
2	3061	238902,44	738416,67
2	3062	238913,60	738416,67
2	3063	238924,07	738427,14
2	3064	238943,61	738429,23
2	3065	238978,50	738426,44
2	3066	238990,36	738443,19
2	3067	239008,51	738456,45
2	3068	238949,89	738486,45
2	3069	238943,61	738505,99
2	3070	238944,31	738531,81
2	3071	238936,63	738548,56

Enklawa	Lp.	X	Y
2	3072	238920,58	738564,61
2	3073	238916,40	738576,47
2	3074	238908,37	738614,15
2	3075	238896,51	738642,77
2	3076	238892,32	738676,96
2	3077	238892,32	738709,06
2	3078	238900,00	738721,62
2	3079	238901,39	738748,14
2	3080	238897,90	738760,70
2	3081	238883,95	738792,10
2	3082	238869,99	738811,64
2	3083	238856,73	738840,94
2	3084	238851,15	738867,46
2	3085	238839,29	738905,84
2	3086	238830,22	738930,27
2	3087	238809,98	738957,48
2	3088	238796,02	738973,53
2	3089	238775,44	738989,58
2	3090	238756,60	738996,56
2	3091	238749,62	739009,12
2	3092	238741,55	739041,34
2	3093	238737,76	739069,25
2	3094	238739,15	739101,93
2	3095	238732,87	739116,58
2	3096	238733,57	739138,21
2	3097	238735,40	739156,75
2	3098	238733,98	739179,46
2	3099	238729,72	739198,85
2	3100	238729,25	739218,25
2	3101	238735,80	739229,63
2	3102	238742,55	739231,02
2	3103	238741,68	739251,97

Enklawa	Lp.	X	Y
2	3104	238735,08	739261,01
2	3105	238730,55	739313,67
2	3106	238712,87	739315,03
2	3107	238706,24	739319,24
2	3108	238706,35	739323,47
2	3109	238706,19	739340,88
2	3110	238706,51	739360,31
2	3111	238693,30	739372,92
2	3112	238683,33	739400,59
2	3113	238677,22	739425,89
2	3114	238662,39	739448,04
2	3115	238649,83	739464,79
2	3116	238642,15	739472,47
2	3117	238636,57	739471,77
2	3118	238635,87	739456,42
2	3119	238634,51	739421,27
2	3120	238622,11	739406,84
2	3121	238612,01	739359,93
2	3122	238595,45	739217,39
2	3123	238589,71	739154,88
2	3124	238577,70	739055,60
2	3125	238568,98	738980,98
2	3126	238564,60	738916,09
2	3127	238560,61	738852,64
2	3128	238513,11	738846,72
2	3129	238491,44	738849,86
2	3130	238491,36	738851,52
2	3131	238499,09	738907,27
2	3132	238508,46	739019,37
2	3133	238489,20	739012,72
2	3134	238457,01	739008,71
2	3135	238469,86	739069,63



Fundusze Europejskie
Infrastruktura i Środowisko



GENERALNA
DYREKCJA
OCHRONY
ŚRODOWISKA



REGIONALNA
DYREKCJA
OCHRONY
ŚRODOWISKA
W RZESZOWIE

Unia Europejska
Fundusz Spójności



Enklawa	Lp.	X	Y
2	3136	238473,12	739100,30
2	3137	238471,01	739113,44
2	3138	238472,99	739189,57
2	3139	238463,03	739201,12
2	3140	238452,22	739206,59
2	3141	238444,04	739206,92
2	3142	238436,82	739206,10
2	3143	238431,80	739207,36
2	3144	238422,21	739213,86
2	3145	238429,31	739249,17
2	3146	238346,57	739291,49
2	3147	238333,00	739290,17
2	3148	238318,34	739285,09
2	3149	238300,91	739284,92
2	3150	238293,09	739317,38
2	3151	238322,55	739370,72
2	3152	238276,40	739411,04
2	3153	238246,65	739441,61
2	3154	238233,71	739461,64
2	3155	238191,90	739492,12
2	3156	238179,38	739468,93
2	3157	238159,86	739427,19
2	3158	238159,59	739427,21
2	3159	238129,03	739430,06
2	3160	238095,18	739359,00
2	3161	238090,59	739353,58
2	3162	238066,65	739360,43
2	3163	238031,34	739366,03
2	3164	237974,26	739369,30
2	3165	237886,37	739362,38
2	3166	237873,69	739365,05
2	3167	237846,96	739374,04

Enklawa	Lp.	X	Y
2	3168	237831,56	739372,40
2	3169	237814,35	739376,70
2	3170	237794,56	739390,52
2	3171	237763,02	739409,26
2	3172	237746,19	739399,54
2	3173	237727,09	739394,69
2	3174	237715,16	739376,99
2	3175	237706,71	739368,54
2	3176	237698,63	739363,21
2	3177	237682,81	739355,12
2	3178	237658,51	739374,26
2	3179	237658,34	739374,38
2	3180	237662,88	739387,88
2	3181	237667,86	739411,61
2	3182	237667,08	739434,23
2	3183	237662,29	739460,77
2	3184	237661,84	739469,58
2	3185	237666,38	739493,58
2	3186	237651,09	739493,86
2	3187	237645,50	739492,11
2	3188	237635,78	739489,75
2	3189	237603,94	739467,45
2	3190	237569,95	739438,90
2	3191	237566,22	739430,52
2	3192	237555,51	739403,51
2	3193	237547,25	739387,45
2	3194	237538,73	739374,95
2	3195	237528,83	739364,06
2	3196	237517,90	739357,34
2	3197	237462,54	739326,82
2	3198	237444,32	739321,04
2	3199	237409,99	739310,92

Enklawa	Lp.	X	Y
2	3200	237397,11	739307,13
2	3201	237364,93	739300,08
2	3202	237357,12	739291,98
2	3203	237355,05	739284,67
2	3204	237353,23	739241,25
2	3205	237342,50	739218,64
2	3206	237333,51	739206,00
2	3207	237333,10	739205,70
2	3208	237312,31	739191,02
2	3209	237315,27	739177,84
2	3210	237309,64	739168,81
2	3211	237276,90	739149,54
2	3212	237269,18	739148,93
2	3213	237258,47	739149,22
2	3214	237243,61	739144,41
2	3215	237231,44	739137,84
2	3216	237212,77	739119,11
2	3217	237165,93	739066,40
2	3218	237160,36	739057,32
2	3219	237158,61	739040,66
2	3220	237176,43	738992,09
2	3221	237177,54	738982,83
2	3222	237171,12	738959,25
2	3223	237145,54	738930,43
2	3224	237130,54	738900,59
2	3225	237128,97	738891,63
2	3226	237129,43	738871,14
2	3227	237135,89	738852,84
2	3228	237149,06	738786,68
2	3229	237154,46	738772,73
2	3230	237160,83	738763,91
2	3231	237171,72	738753,89



Fundusze Europejskie
Infrastruktura i Środowisko



GENERALNA
DYREKCJA
OCHRONY
ŚRODOWISKA



REGIONALNA
DYREKCJA
OCHRONY
ŚRODOWISKA
W RZESZOWIE

Unia Europejska
Fundusz Spójności



Enklawa	Lp.	X	Y
2	3232	237200,21	738735,44
2	3233	237212,81	738722,55
2	3234	237237,82	738675,16
2	3235	237233,00	738671,71
2	3236	237250,40	738639,55
2	3237	237273,09	738597,48
2	3238	237310,12	738529,45
2	3239	237305,62	738484,75
2	3240	237304,67	738475,25
2	3241	237303,32	738446,28
2	3242	237295,32	738440,21
2	3243	237225,16	738417,88
2	3244	237217,47	738417,20
2	3245	237206,07	738415,89
2	3246	237196,00	738415,31
2	3247	237178,96	738411,77
2	3248	237167,44	738404,27
2	3249	237130,50	738403,72
2	3250	237113,27	738409,68
2	3251	237096,04	738424,92
2	3252	237087,43	738429,42
2	3253	237072,59	738428,89
2	3254	237048,73	738445,33
2	3255	237025,67	738426,24
2	3256	236995,72	738445,86
2	3257	236985,65	738441,62
2	3258	236983,00	738435,26
2	3259	236981,94	738425,18
2	3260	236970,28	738424,12
2	3261	236946,42	738432,61
2	3262	236922,04	738452,22
2	3263	236832,19	738511,06

Enklawa	Lp.	X	Y
2	3264	236810,98	738478,72
2	3265	236788,19	738496,75
2	3266	236764,87	738514,77
2	3267	236710,00	738549,76
2	3268	236681,90	738533,32
2	3269	236671,30	738538,62
2	3270	236664,94	738549,76
2	3271	236655,40	738552,94
2	3272	236643,21	738552,94
2	3273	236625,71	738530,14
2	3274	236612,46	738529,08
2	3275	236569,79	738555,06
2	3276	236547,00	738535,44
2	3277	236507,24	738559,83
2	3278	236496,11	738567,78
2	3279	236486,03	738558,24
2	3280	236465,36	738576,79
2	3281	236457,95	738580,67
2	3282	236455,19	738584,84
2	3283	236445,69	738585,02
2	3284	236436,83	738583,28
2	3285	236405,89	738590,19
2	3286	236386,69	738589,79
2	3287	236378,85	738599,57
2	3288	236341,48	738615,98
2	3289	236332,79	738629,72
2	3290	236299,66	738652,02
2	3291	236289,34	738660,73
2	3292	236263,82	738672,02
2	3293	236246,64	738678,87
2	3294	236232,56	738667,63
2	3295	236229,61	738667,87

Enklawa	Lp.	X	Y
2	3296	236211,80	738680,84
2	3297	236196,87	738693,28
2	3298	236190,02	738684,41
2	3299	236173,10	738650,66
2	3300	236165,58	738637,23
2	3301	236161,30	738632,65
2	3302	236153,06	738630,93
2	3303	236129,03	738598,59
2	3304	236123,52	738583,35
2	3305	236120,17	738563,99
2	3306	236116,96	738553,56
2	3307	236110,54	738546,68
2	3308	236108,65	738535,79
2	3309	236109,67	738506,68
2	3310	236109,16	738474,75
2	3311	236107,23	738447,69
2	3312	236108,33	738419,63
2	3313	236095,51	738420,17
2	3314	236103,71	738384,41
2	3315	236103,11	738374,85
2	3316	236111,23	738356,67
2	3317	236120,17	738339,99
2	3318	236127,36	738323,52
2	3319	236141,40	738329,06
2	3320	236147,90	738328,96
2	3321	236168,24	738311,14
2	3322	236185,23	738287,34
2	3323	236218,40	738244,06
2	3324	236230,83	738230,13
2	3325	236231,01	738229,93
2	3326	236244,24	738208,16
2	3327	236238,48	738203,36



Fundusze Europejskie
Infrastruktura i Środowisko



GENERALNA
DYREKCJA
OCHRONY
ŚRODOWISKA



REGIONALNA
DYREKCJA
OCHRONY
ŚRODOWISKA
W RZESZOWIE

Unia Europejska
Fundusz Spójności



Enklawa	Lp.	X	Y
2	3328	236231,20	738197,28
2	3329	236227,17	738190,08
2	3330	236225,86	738178,57
2	3331	236174,34	738155,58
2	3332	236134,43	738150,73
2	3333	236126,74	738139,96
2	3334	236122,57	738124,71
2	3335	236124,96	738117,16
2	3336	236153,82	738107,27
2	3337	236168,03	738093,05
2	3338	236209,61	738034,97
2	3339	236217,86	738038,86
2	3340	236232,60	738029,07
2	3341	236254,96	738037,73
2	3342	236263,41	738038,62
2	3343	236272,03	738035,07
2	3344	236286,58	738025,02
2	3345	236306,81	738014,01
2	3346	236330,90	737996,65
2	3347	236344,90	737990,99
2	3348	236369,29	737987,37
2	3349	236382,35	737983,08
2	3350	236419,90	737959,96
2	3351	236457,77	737943,47
2	3352	236460,42	737942,32
2	3353	236480,31	737941,84
2	3354	236504,02	737947,00
2	3355	236515,77	737943,49
2	3356	236536,71	737920,19
2	3357	236533,93	737918,65
2	3358	236519,58	737911,84
2	3359	236497,09	737903,19

Enklawa	Lp.	X	Y
2	3360	236491,18	737895,23
2	3361	236490,68	737882,51
2	3362	236506,56	737863,25
2	3363	236487,35	737839,70
2	3364	236479,93	737823,01
2	3365	236488,26	737818,87
2	3366	236493,55	737822,37
2	3367	236508,22	737819,93
2	3368	236515,79	737819,55
2	3369	236526,88	737812,94
2	3370	236532,90	737820,90
2	3371	236585,70	737779,42
2	3372	236610,10	737779,86
2	3373	236610,01	737783,33
2	3374	236621,13	737783,86
2	3375	236632,98	737781,44
2	3376	236646,20	737774,30
2	3377	236675,13	737744,95
2	3378	236691,23	737721,46
2	3379	236707,32	737710,64
2	3380	236738,53	737716,25
2	3381	236767,52	737709,06
2	3382	236774,78	737698,62
2	3383	236776,08	737687,05
2	3384	236785,86	737679,53
2	3385	236806,20	737654,96
2	3386	236815,64	737635,82
2	3387	236845,83	737606,14
2	3388	236868,87	737595,70
2	3389	236884,25	737588,76
2	3390	236915,74	737580,99
2	3391	236935,08	737575,10

Enklawa	Lp.	X	Y
2	3392	237019,50	737553,76
2	3393	237035,92	737543,60
2	3394	237080,38	737515,95
2	3395	237104,77	737507,42
2	3396	237134,04	737484,38
2	3397	237157,59	737465,31
2	3398	237196,96	737416,96
2	3399	237205,07	737408,90
2	3400	237236,11	737390,13
2	3401	237247,32	737397,48
2	3402	237265,76	737405,76
2	3403	237297,79	737416,66
2	3404	237310,39	737424,93
2	3405	237315,61	737433,96
2	3406	237316,76	737441,36
2	3407	237317,49	737446,07
2	3408	237325,17	737458,26
2	3409	237341,84	737469,90
2	3410	237354,79	737482,32
2	3411	237363,22	737492,28
2	3412	237365,33	737497,75
2	3413	237369,85	737501,06
2	3414	237389,05	737488,34
2	3415	237403,81	737482,01
2	3416	237421,31	737476,66
2	3417	237436,54	737473,59
2	3418	237447,86	737466,50
2	3419	237457,55	737457,12
2	3420	237467,46	737438,32
2	3421	237484,59	737419,59
2	3422	237500,06	737373,17
2	3423	237507,17	737373,00



Fundusze Europejskie
Infrastruktura i Środowisko



GENERALNA
DYREKCJA
OCHRONY
ŚRODOWISKA



REGIONALNA
DYREKCJA
OCHRONY
ŚRODOWISKA
W RZESZOWIE

Unia Europejska
Fundusz Spójności



Enklawa	Lp.	X	Y
2	3424	237507,99	737372,98
2	3425	237524,88	737363,19
2	3426	237549,95	737343,06
2	3427	237587,05	737308,22
2	3428	237599,72	737302,33
2	3429	237638,50	737318,62
2	3430	237670,00	737342,30
2	3431	237699,66	737345,01
2	3432	237716,87	737346,58
2	3433	237758,70	737367,24
2	3434	237758,01	737378,13
2	3435	237780,64	737395,93
2	3436	237807,23	737417,54
2	3437	237832,69	737427,27
2	3438	237849,89	737438,53
2	3439	237868,46	737444,08
2	3440	237878,66	737445,85
2	3441	237908,08	737441,97
2	3442	237920,81	737435,60
2	3443	237931,36	737433,79
2	3444	237934,58	737433,40
2	3445	237937,81	737432,98
2	3446	237955,59	737430,21
2	3447	238014,01	737421,08
2	3448	238020,48	737419,87
2	3449	238057,98	737418,14
2	3450	238085,81	737413,13
2	3451	238087,56	737412,81
2	3452	238097,51	737403,53
2	3453	238113,67	737395,78
2	3454	238121,27	737392,13
2	3455	238138,82	737379,66

Enklawa	Lp.	X	Y
2	3456	238144,86	737354,37
2	3457	238159,12	737344,13
2	3458	238135,56	737314,99
2	3459	238144,03	737317,45
2	3460	238165,15	737319,83
2	3461	238186,48	737319,12
2	3462	238198,10	737322,08
2	3463	238205,51	737324,55
2	3464	238223,95	737332,34
2	3465	238232,55	737333,29
2	3466	238266,21	737335,21
2	3467	238275,73	737333,68
2	3468	238276,17	737348,34
2	3469	238274,47	737365,47
2	3470	238294,44	737366,68
2	3471	238320,14	737365,69
2	3472	238340,63	737371,40
2	3473	238337,32	737357,32
2	3474	238361,16	737358,42
2	3475	238378,33	737359,04
2	3476	238387,50	737383,69
2	3477	238398,52	737381,27
2	3478	238408,26	737374,51
2	3479	238378,74	737317,67
2	3480	238376,80	737313,54
2	3481	238365,49	737292,46
2	3482	238384,77	737306,27
2	3483	238401,59	737312,67
2	3484	238425,96	737322,12
2	3485	238435,56	737324,73
2	3486	238438,20	737335,26
2	3487	238440,18	737356,77

Enklawa	Lp.	X	Y
3	3488	240994,75	737637,61
3	3489	240913,55	737599,03
3	3490	240921,22	737581,59
3	3491	240877,51	737572,28
3	3492	240863,93	737570,43
3	3493	240860,42	737568,72
3	3494	240852,04	737562,54
3	3495	240851,34	737559,23
3	3496	240845,14	737554,15
3	3497	240841,60	737554,80
3	3498	240692,52	737447,86
3	3499	240690,16	737442,58
3	3500	240685,15	737439,24
3	3501	240681,45	737439,27
3	3502	240645,14	737413,76
3	3503	240565,67	737347,99
3	3504	240548,11	737333,45
3	3505	240521,89	737311,75
3	3506	240507,61	737299,93
3	3507	240507,45	737295,69
3	3508	240494,14	737291,65
3	3509	240491,16	737284,58
3	3510	240490,70	737282,86
3	3511	240544,28	737153,80
3	3512	240592,26	737031,90
3	3513	240593,20	737030,72
3	3514	240594,26	737028,09
3	3515	240499,33	736985,30
3	3516	240450,86	736959,30
3	3517	240498,67	736933,56
3	3518	240524,93	736907,17
3	3519	240512,89	736896,97



Fundusze Europejskie
Infrastruktura i Środowisko



GENERALNA
DYREKCJA
OCHRONY
ŚRODOWISKA



REGIONALNA
DYREKCJA
OCHRONY
ŚRODOWISKA
W RZESZOWIE

Unia Europejska
Fundusz Spójności



Enklawa	Lp.	X	Y
3	3520	240462,66	736880,08
3	3521	240455,55	736877,93
3	3522	240398,96	736858,91
3	3523	240327,54	736833,56
3	3524	240240,17	736805,11
3	3525	240187,32	736789,97
3	3526	240160,24	736779,91
3	3527	240140,10	736771,62
3	3528	240145,85	736759,00
3	3529	240162,51	736759,12
3	3530	240236,06	736717,91
3	3531	240237,84	736715,54
3	3532	240243,50	736707,96
3	3533	240255,28	736698,03
3	3534	240261,03	736681,38
3	3535	240275,34	736599,25
3	3536	240281,24	736556,52
3	3537	240281,34	736548,82
3	3538	240281,97	736544,53
3	3539	240251,40	736545,79
3	3540	240229,52	736543,09
3	3541	240210,95	736535,82
3	3542	240182,11	736537,81
3	3543	240166,59	736542,92
3	3544	240174,20	736511,69
3	3545	240188,45	736518,66
3	3546	240213,34	736523,15
3	3547	240240,31	736531,28
3	3548	240265,28	736529,32
3	3549	240273,48	736521,89
3	3550	240288,71	736490,69
3	3551	240304,15	736493,91

Enklawa	Lp.	X	Y
3	3552	240313,38	736411,24
3	3553	240282,98	736409,32
3	3554	240243,82	736408,43
3	3555	240200,53	736404,12
3	3556	240128,53	736368,89
3	3557	240133,11	736356,02
3	3558	240145,94	736316,12
3	3559	240157,28	736285,69
3	3560	240180,23	736215,68
3	3561	240232,28	736223,01
3	3562	240251,83	736192,18
3	3563	240293,29	736138,96
3	3564	240322,50	736099,39
3	3565	240297,29	736077,34
3	3566	240402,43	735975,96
3	3567	240448,85	736000,85
3	3568	240516,10	736038,26
3	3569	240566,45	736067,21
3	3570	240590,24	736079,17
3	3571	240604,32	736087,13
3	3572	240600,35	736098,82
3	3573	240598,53	736111,33
3	3574	240592,56	736112,39
3	3575	240583,40	736137,04
3	3576	240588,59	736156,33
3	3577	240586,57	736169,13
3	3578	240596,72	736220,23
3	3579	240595,30	736230,45
3	3580	240600,74	736235,96
3	3581	240605,22	736238,43
3	3582	240606,61	736247,70
3	3583	240601,72	736256,96

Enklawa	Lp.	X	Y
3	3584	240606,37	736261,31
3	3585	240624,97	736268,28
3	3586	240700,03	736274,93
3	3587	240682,84	736292,76
3	3588	240676,47	736311,50
3	3589	240679,49	736348,85
3	3590	240690,95	736408,92
3	3591	240737,65	736455,37
3	3592	240742,57	736463,49
3	3593	240748,49	736472,77
3	3594	240801,05	736507,68
3	3595	240830,78	736529,57
3	3596	240854,04	736549,45
3	3597	240856,40	736539,96
3	3598	240858,40	736524,63
3	3599	240861,07	736504,62
3	3600	240865,07	736485,95
3	3601	240871,74	736479,28
3	3602	240875,07	736469,28
3	3603	240880,41	736451,27
3	3604	240881,74	736458,61
3	3605	240883,08	736483,95
3	3606	240887,08	736503,29
3	3607	240897,08	736509,95
3	3608	240900,41	736519,29
3	3609	240893,74	736528,63
3	3610	240886,41	736543,30
3	3611	240891,74	736555,97
3	3612	240899,08	736571,97
3	3613	240909,08	736600,65
3	3614	240919,75	736615,98
3	3615	240923,75	736639,32



Fundusze Europejskie
Infrastruktura i Środowisko



GENERALNA
DYREKCJA
OCHRONY
ŚRODOWISKA



REGIONALNA
DYREKCJA
OCHRONY
ŚRODOWISKA
W RZESZOWIE

Unia Europejska
Fundusz Spójności



Enklawa	Lp.	X	Y
3	3616	240925,09	736664,66
3	3617	240933,76	736675,33
3	3618	240946,43	736688,67
3	3619	240950,43	736711,34
3	3620	240963,76	736730,02
3	3621	240961,76	736744,02
3	3622	240961,76	736762,69
3	3623	240972,43	736772,03
3	3624	240991,11	736778,03
3	3625	241009,78	736789,37
3	3626	241017,78	736799,37
3	3627	241005,78	736816,71
3	3628	241004,44	736827,38
3	3629	241010,44	736841,38
3	3630	241010,44	736850,96
3	3631	241022,08	736866,57
3	3632	241022,58	736867,25
3	3633	241032,06	736871,45
3	3634	241093,58	736948,85
3	3635	241090,59	736951,45
3	3636	241117,93	737007,65
3	3637	241125,55	737056,42
3	3638	241127,60	737069,55
3	3639	241134,70	737099,96
3	3640	241134,91	737100,87
3	3641	241184,33	737156,80
3	3642	241215,51	737257,81
3	3643	241239,33	737335,86
3	3644	241260,69	737345,30
3	3645	241264,29	737345,89
3	3646	241267,24	737346,81
3	3647	241189,59	737476,09

Enklawa	Lp.	X	Y
3	3648	241176,81	737495,85
3	3649	241178,12	737515,57
3	3650	241178,12	737569,50
3	3651	241178,12	737626,58
3	3652	241176,78	737649,50
3	3653	241156,10	737650,40
3	3654	241121,50	737648,60
3	3655	241058,92	737643,63
3	3656	241022,62	737640,96
3	3657	240994,75	737637,61
4	3658	239685,46	736803,37
4	3659	239774,02	736831,81
4	3660	239812,70	736843,80
4	3661	239830,96	736851,83
4	3662	239826,56	736861,17
4	3663	239803,60	736917,04
4	3664	239792,35	736957,42
4	3665	239791,28	737029,69
4	3666	239796,74	737047,39
4	3667	239799,52	737065,99
4	3668	239797,75	737072,49
4	3669	239786,22	737082,15
4	3670	239790,23	737097,52
4	3671	239855,05	737112,84
4	3672	239855,16	737115,00
4	3673	239855,25	737216,18
4	3674	239855,32	737285,08
4	3675	239855,34	737302,35
4	3676	239857,18	737419,99
4	3677	239864,63	737454,22
4	3678	239861,05	737455,82
4	3679	239844,75	737426,71

Enklawa	Lp.	X	Y
4	3680	239826,52	737412,55
4	3681	239807,25	737404,03
4	3682	239800,38	737403,27
4	3683	239775,77	737400,54
4	3684	239758,69	737423,80
4	3685	239755,52	737428,11
4	3686	239749,47	737431,39
4	3687	239739,35	737430,15
4	3688	239730,45	737437,73
4	3689	239728,42	737451,49
4	3690	239715,73	737465,18
4	3691	239715,17	737487,41
4	3692	239716,20	737500,39
4	3693	239723,70	737515,65
4	3694	239725,80	737546,36
4	3695	239732,08	737568,71
4	3696	239751,63	737620,37
4	3697	239761,41	737655,98
4	3698	239765,60	737669,94
4	3699	239782,35	737696,47
4	3700	239809,58	737740,46
4	3701	239822,85	737762,10
4	3702	239838,21	737777,46
4	3703	239849,38	737778,16
4	3704	239859,85	737778,16
4	3705	239868,92	737789,33
4	3706	239875,21	737810,27
4	3707	239864,74	737819,35
4	3708	239872,42	737838,20
4	3709	239882,89	737860,54
4	3710	239901,04	737869,62
4	3711	239918,50	737876,60



Fundusze Europejskie
Infrastruktura i Środowisko



GENERALNA
DYREKCJA
OCHRONY
ŚRODOWISKA



REGIONALNA
DYREKCJA
OCHRONY
ŚRODOWISKA
W RZESZOWIE

Unia Europejska
Fundusz Spójności



Enklawa	Lp.	X	Y
4	3712	239928,97	737889,87
4	3713	239942,93	737923,38
4	3714	239946,77	737939,79
4	3715	239941,88	737955,15
4	3716	239941,88	737971,90
4	3717	239949,56	737992,85
4	3718	239962,48	738017,32
4	3719	239977,85	738055,45
4	3720	239966,90	738071,11
4	3721	239971,58	738086,61
4	3722	239954,25	738100,12
4	3723	239936,66	738082,36
4	3724	239939,79	738079,41
4	3725	239930,35	738036,81
4	3726	239937,86	738040,01
4	3727	239915,13	738000,74
4	3728	239895,09	737994,83
4	3729	239903,56	737988,39
4	3730	239901,54	737963,74
4	3731	239898,90	737949,47
4	3732	239893,62	737939,09
4	3733	239886,66	737935,29
4	3734	239876,24	737938,24
4	3735	239842,23	737957,62
4	3736	239840,56	737959,97
4	3737	239834,59	737971,59
4	3738	239836,60	737977,18
4	3739	239846,75	737992,76
4	3740	239851,49	738002,40
4	3741	239855,62	738014,02
4	3742	239859,77	738022,28
4	3743	239866,02	738041,27

Enklawa	Lp.	X	Y
4	3744	239869,67	738060,83
4	3745	239874,49	738080,33
4	3746	239878,69	738093,66
4	3747	239882,25	738099,30
4	3748	239894,51	738106,38
4	3749	239899,02	738110,10
4	3750	239913,60	738120,69
4	3751	239912,59	738134,49
4	3752	239914,20	738149,95
4	3753	239898,07	738164,00
4	3754	239873,55	738168,93
4	3755	239868,42	738168,04
4	3756	239862,30	738148,31
4	3757	239857,65	738140,61
4	3758	239853,66	738136,23
4	3759	239843,56	738127,22
4	3760	239837,53	738136,46
4	3761	239823,72	738132,71
4	3762	239810,53	738127,24
4	3763	239796,59	738126,38
4	3764	239793,10	738100,89
4	3765	239787,20	738068,41
4	3766	239759,48	738006,28
4	3767	239750,00	737969,04
4	3768	239747,17	737956,45
4	3769	239744,74	737927,43
4	3770	239748,55	737900,08
4	3771	239747,50	737890,16
4	3772	239744,44	737879,80
4	3773	239737,32	737870,55
4	3774	239725,01	737860,63
4	3775	239688,33	737846,24

Enklawa	Lp.	X	Y
4	3776	239679,30	737845,69
4	3777	239623,31	737869,09
4	3778	239602,95	737890,02
4	3779	239569,15	737858,41
4	3780	239541,17	737862,12
4	3781	239541,02	737862,19
4	3782	239527,90	737869,27
4	3783	239505,78	737869,14
4	3784	239489,02	737864,53
4	3785	239460,61	737851,48
4	3786	239438,45	737836,33
4	3787	239433,03	737834,57
4	3788	239416,17	737813,66
4	3789	239396,87	737805,17
4	3790	239386,69	737795,59
4	3791	239353,37	737780,55
4	3792	239341,60	737773,40
4	3793	239331,66	737771,41
4	3794	239322,29	737771,71
4	3795	239300,12	737759,62
4	3796	239290,49	737751,92
4	3797	239261,88	737716,68
4	3798	239227,35	737695,59
4	3799	239218,01	737678,15
4	3800	239212,16	737659,15
4	3801	239196,71	737633,74
4	3802	239193,46	737618,40
4	3803	239186,74	737609,36
4	3804	239178,14	737602,31
4	3805	239178,07	737601,12
4	3806	239193,29	737556,21
4	3807	239196,84	737545,42



Fundusze Europejskie
Infrastruktura i Środowisko



GENERALNA
DYREKCJA
OCHRONY
ŚRODOWISKA



REGIONALNA
DYREKCJA
OCHRONY
ŚRODOWISKA
W RZESZOWIE

Unia Europejska
Fundusz Spójności

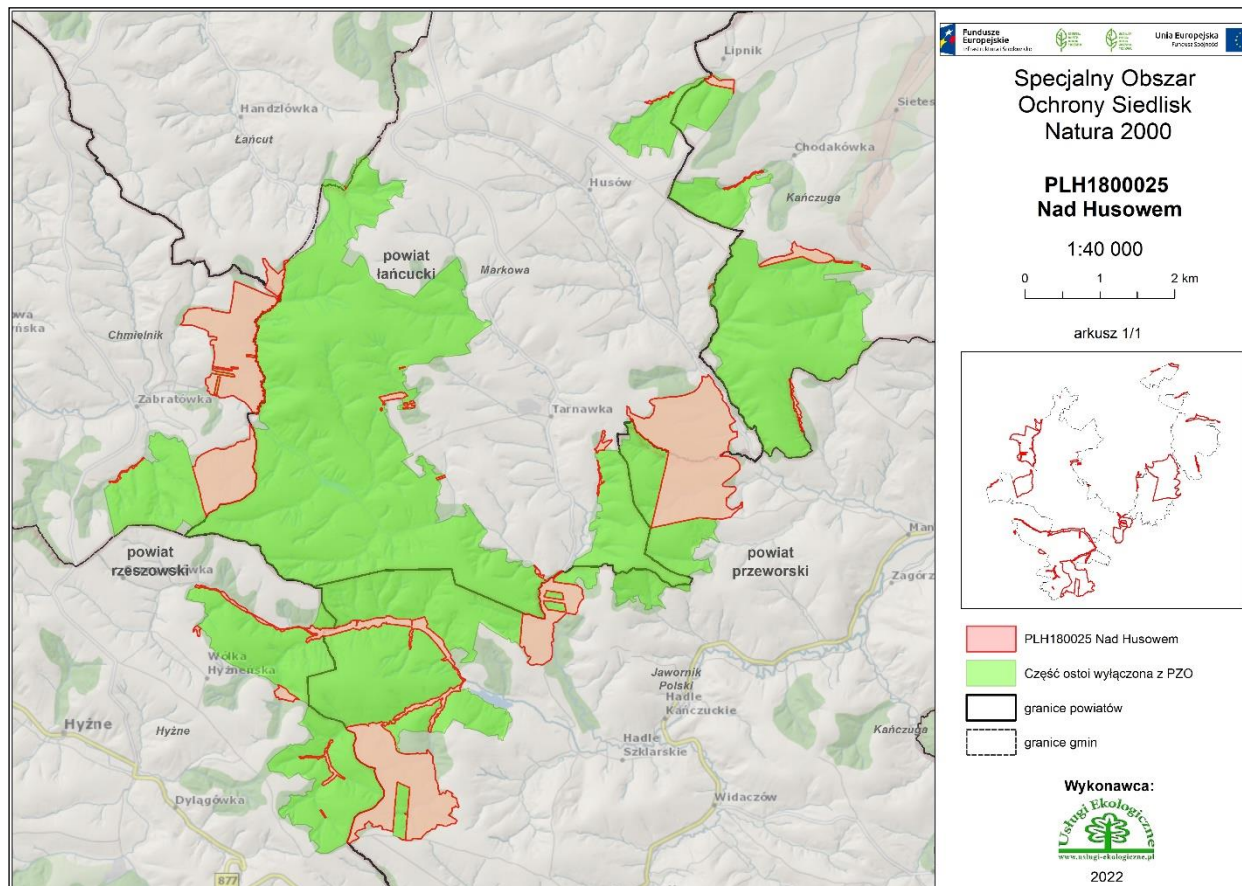


Enklawa	Lp.	X	Y
4	3808	239219,39	737474,32
4	3809	239228,65	737465,23
4	3810	239244,66	737442,89
4	3811	239248,79	737431,53
4	3812	239248,97	737430,66
4	3813	239264,07	737357,38
4	3814	239278,71	737318,35
4	3815	239288,63	737297,19
4	3816	239311,71	737255,57
4	3817	239319,73	737241,14
4	3818	239322,84	737235,54
4	3819	239342,25	737186,28
4	3820	239358,39	737140,72
4	3821	239391,32	737087,78
4	3822	239415,21	737047,32
4	3823	239435,79	737018,18
4	3824	239479,09	736961,84
4	3825	239504,19	736922,50
4	3826	239516,97	736905,06
4	3827	239519,88	736901,27
4	3828	239524,69	736896,86
4	3829	239537,97	736880,47
4	3830	239549,41	736862,15
4	3831	239552,88	736854,69
4	3832	239558,87	736844,48
4	3833	239566,83	736826,91
4	3834	239601,69	736766,48
4	3835	239626,50	736780,30
4	3836	239652,11	736792,65
4	3837	239685,46	736803,37

Załącznik nr 2

do Zarządzenia Regionalnego Dyrektora Ochrony Środowiska
w Rzeszowie z dnia r. w sprawie ustanowienia planu
zadań ochronnych dla obszaru Natura 2000 Nad Husowem
PLH180025

Mapa obszaru Natura 2000



Załącznik nr 3

do Zarządzenia Regionalnego Dyrektora Ochrony Środowiska w Rzeszowie z dnia r. w sprawie ustanowienia planu zadań ochronnych dla obszaru Natura 2000 Nad Husowem PLH180025

Identyfikacja istniejących i potencjalnych zagrożeń dla zachowania właściwego stanu ochrony siedlisk przyrodniczych oraz gatunków zwierząt i ich siedlisk będących przedmiotami ochrony

L.p.	Przedmiot ochrony	Zagrożenia		Opis zagrożenia
		Istniejące	Potencjalne	
Siedliska przyrodnicze				
1.	9130 Żyzne buczyny (<i>Dentario glandulosae-Fagenion</i> , <i>Galio odorati-Fagenion</i>)	B02.04 Usuwanie martwych i umierających drzew H05.01 Odpadki i odpady stałe I01 Obce gatunki inwazyjne I02 Problematiczne gatunki rodzime J03.01 Zmniejszenie lub utrata określonych cech siedliska	X Brak zagrożeń i nacisków	Zagrożenia istniejące B02.04 - Małe zasoby martwego drewna wiążą się z deficytem roślin i zwierząt związanych z mikrobiotopami starych i martwych drzew. Przyczyną niskich zasobów martwego drewna mogą być uwarunkowania społeczno-gospodarcze (brak skutecznego mechanizmu umożliwiającego utrzymanie zasobów martwego drewna w lasach prywatnych) i/lub wiek drzewostanu. H05.01 – miejscami obserwowano pozostawione śmieci. Zaśmiecanie siedliska prowadzi do utraty cech siedliska, stwarza zagrożenie dla siedliska i obniża jego ocenę. I01 - w runie obecne gatunki obce - niecierpek drobnokwiatowy <i>Impatiens parviflora</i> , niecierpek gruczołowaty <i>Impatiens glandulifera</i> . Przy braku działań ochrony czynnej ekspansja obcych gatunków prowadzi do wypierania gatunków charakterystycznych dla siedliska. I02 - zaznacza się obecność gatunku ekspansywnego w runie jeżyny gruczołowatej <i>Rubus hirtus</i> (<25%). Gatunki ekspansywne wypierają gatunki charakterystyczne dla siedliska.



Fundusze Europejskie
Infrastruktura i Środowisko



GENERALNA
DYREKCJA
OCHRONY
ŚRODOWISKA



REGIONALNA
DYREKCJA
OCHRONY
ŚRODOWISKA
W RZESZOWIE

Unia Europejska
Fundusz Spójności



L.p.	Przedmiot ochrony	Zagrożenia		Opis zagrożenia
		Istniejące	Potencjalne	
				J03.01- mała ilość gatunków charakterystycznych, wyraźnie zaznacza się obecność gatunków obcych ekologicznie.
2.	9170 Grąd środkowoeuropejski i subkontynentalny (<i>Galio-Carpinetum</i> , <i>Tilio-Carpinetum</i>)	B02.04 Usuwanie martwych i umierających drzew	X Brak zagrożeń i nacisków	Zagrożenia istniejące B02.04 - Małe zasoby martwego drewna wiążą się z deficytem roślin i zwierząt związanych z mikrobiotopami starych i martwych drzew. Przyczyną niskich zasobów martwego drewna mogą być uwarunkowania społeczno-gospodarcze (brak skutecznego mechanizmu umożliwiającego utrzymanie zasobów martwego drewna w lasach prywatnych) i/lub wiek drzewostanu.
Gatunki zwierząt				
3.	1193 Kumak górski <i>Bombina variegata</i>	K01.03 Wyschnięcie K02.01 Zmiana składu gatunkowego (sukcesja)	K02.02 Nagromadzenie materii organicznej K02.03 Eutrofizacja (naturalna)	Zagrożenia istniejące K01.03 Zbiornik jest płytki i narażony na intensywną insolację, stąd grozi mu wyschnięcie. K02.01 Zbiornik nieco zarasta roślinnością wodną i szuwarową, chociaż nie jest to jeszcze proces intensywny. Zagrożenia potencjalne K02.02 W zbiorniku może gromadzić się materia organiczna (np. liście i gałęzie spadające z nadbrzeżnych drzew). K02.03 Z okolicznych łąk mogą spływać wody zawierające nawozy mineralne (azotowe i fosforowe).
4.	4014 Biegacz urozmaicony <i>Carabus variolosus</i>	Nie określa się. Brak występowania gatunku w obszarze objętym planem.		
5.	1086 Zgniotek cynobrowy <i>Cucujus cinnaberinus</i>	Nie określa się. Brak występowania gatunku w obszarze objętym planem.		
6.	6199 Krasopani hera <i>Euplagia quadripunctaria</i>	K02.01 Zmiana składu gatunkowego (sukcesja) A03.03 Zaniechanie/brak koszenia	I01Obce gatunki inwazyjne I02Problematyczne gatunki rodzime G05.07Niewłaściwie realizowane działania ochronne lub ich brak	Zagrożenia istniejące K02.01 - zmiany w siedlisku rośliny pokarmowej (np. zarastanie obrzeży zadrzewień), prowadzą do zmniejszania jej liczebności. A03.03 - brak okresowego koszenia powoduje zarastanie obszarów dogodnych dla sadzca.



Fundusze Europejskie
Infrastruktura i Środowisko



GENERALNA
DYREKCJA
OCHRONY
ŚRODOWISKA



REGIONALNA
DYREKCJA
OCHRONY
ŚRODOWISKA
W RZESZOWIE

Unia Europejska
Fundusz Spójności



L.p.	Przedmiot ochrony	Zagrożenia		Opis zagrożenia
		Istniejące	Potencjalne	
				<p>Zagrożenia potencjalne I01 – możliwa ekspansja nawłoci późnej wzdłuż drogi. I02 – presja krzewiastych wierzb, bylic. G05.07 – brak ochrony czynnej będzie prowadził do stopniowego zaniku siedlisk rośliny pokarmowej.</p>
7.	1060 Czerwończyk nieparek <i>Lycaena dispar</i>	A03.03 Zaniechanie/brak koszenia K02.01 Zmiana składu gatunkowego (sukcesja) G05.07 Niewłaściwie realizowane działania ochronne lub ich brak	I01 Obce gatunki inwazyjne	<p>Zagrożenia istniejące A03.03 – brak koszenia powoduje zarastanie śródleśnej łączki, obrzeży drogi. K02.01 – stanowisko gatunku zarasta krzewami, co może skutkować pogorszeniem warunków siedliskowych. G05.07 – zaniechanie koszenia powoduje pogorszenie warunków siedliskowych.</p> <p>Zagrożenia potencjalne I01 – ekspansja nawłoci późnej <i>Solidago gigantea</i> (rośnie aktualnie na poboczach drogi), niecierpka gruczołowatego <i>Impatiens glandulifera</i>.</p>
8.	6179 Modraszek nausitous <i>Phengaris nausithous</i>	Nie określa się. Brak występowania gatunku w obszarze objętym planem.		
9.	6177 Modraszek telejus <i>Phengaris teleius</i>	Nie określa się. Brak występowania gatunku w obszarze objętym planem.		
10.	2001 Traszka karpacka <i>Triturus montadoni</i>	Nie określa się. Brak występowania gatunku w obszarze objętym planem.		

Załączniki nr 4

do Zarządzenia Regionalnego Dyrektora Ochrony Środowiska w Rzeszowie z dnia r. w sprawie ustanowienia planu zadań ochronnych dla obszaru Natura 2000 Nad Husowem PLH180025

Cele działań ochronnych

L.p.	Przedmiot ochrony	Cel działań ochronnych
Siedliska przyrodnicze		
1.	9130 Żyzne buczyny (<i>Dentario glandulosae-Fagenion</i> , <i>Galio odorati-Fagenion</i>)	<ul style="list-style-type: none"> - Utrzymanie powierzchni siedliska przyrodniczego w obszarze (ok. 400 ha) z uwzględnieniem naturalnych procesów. - Utrzymanie wskaźnika „<i>charakterystyczna kombinacja florystyczna</i>” na poziomie co najmniej U1. Min. 8 stanowisk. - Utrzymanie wskaźnika „<i>struktura pionowa i przestrzenna fitocenozy</i>” na poziomie oceny FV. Zróżnicowana, drzewostan różnowiekowy o zróżnicowanym przestrzennym zwarciu. - Utrzymanie wskaźnika „<i>naturalne odnowienia drzewostanu</i>” na poziomie oceny FV. Obecne, wypełniające dogodnie do odnowienia miejsca, w szczególności naturalne luki i prześwietlenia, lub intensywnie pojawiające się w wyniku cięć obsiewnych, o składzie odpowiadającym składowi drzewostanu; przy rębniach nie wymagające uzupełnienia odnowieniem sztucznym więcej niż 10%. - Utrzymanie wskaźnika „<i>gatunki obce w drzewostanie</i>” na poziomie oceny FV (na 80% stanowisk). Poniżej 5% tj. miejscami lub pojedynczo nie odnawiające się. - Utrzymanie wskaźnika „<i>martwe drewno (łączne zasoby)</i>” na poziomie co najmniej oceny U1. 10-20 m³/ha. - Utrzymanie wskaźnika „<i>martwe drewno grubowymiarowe</i>” na poziomie co najmniej oceny U1. 3-5 szt./ha. - Utrzymanie wskaźnika „<i>mikrosiedliska drzewne (drzewa biocenotyczne)</i>” na poziomie oceny U1 (na 60% stanowisk). 10-20 szt./ha. - Utrzymanie wskaźnika „<i>ekspansywne gatunki rodzime w runie</i>” na poziomie oceny FV - brak gatunków ekspansywnych lub pojedyncze okazy gatunków nitrofilnych w runie - oraz poprawa oceny tego wskaźnika na stanowiskach gdzie nadano ocenę U1. - Utrzymanie wskaźnika „<i>inwazyjne gatunki obce w podszyciu i runie</i>” na poziomie oceny FV - brak - oraz poprawa oceny tego wskaźnika na stanowiskach gdzie nadano ocenę U1.

L.p.	Przedmiot ochrony	Cel działań ochronnych
		<ul style="list-style-type: none"> - Utrzymanie wskaźnika „<i>skład drzewostanu</i>” na poziomie oceny FV. Gatunki obce ekologicznie buczynom stanowią poniżej 15% drzewostanu (co najwyżej 1 w opisie taksacyjnym wg metodyki urządzania lasu). Drzewostan zdominowany (powyżej 50%) przez gatunki buczynowe - oraz poprawa oceny tego wskaźnika na stanowiskach gdzie nadano ocenę U1. - Utrzymanie wskaźnika „<i>wiek drzewostanu (udział starodrzewu)</i>” na poziomie oceny co najmniej U1. Poniżej 10% udział drzew starszych niż 100 lat, ale powyżej 50% udział drzew starszych niż 50 lat. - Utrzymanie wskaźnika „<i>inne zniekształcenia, w tym zniszczenia runa i gleby związane z pozyskaniem drewna</i>” na poziomie oceny FV. Brak.
2.	9170 Grąd środkowoeuropejski i subkontynentalny (<i>Galio-Carpinetum, Tilio-Carpinetum</i>)	<ul style="list-style-type: none"> - Utrzymanie powierzchni siedliska przyrodniczego w obszarze (ok. 20 ha) z uwzględnieniem naturalnych procesów. - Utrzymanie wskaźnika „<i>charakterystyczna kombinacja florystyczna</i>” na poziomie oceny FV (na 50% stanowisk). Typowa, właściwa dla siedliska przyrodniczego z uwzględnieniem specyfiki regionalnej i zróżnicowania fitosocjologicznego. - Utrzymanie wskaźnika „<i>ekspansywne gatunki rodzime w runie</i>” na poziomie oceny FV. Brak gatunków ekspansywnych lub pojedyncze okazy gatunków nitrofilnych. - Utrzymanie wskaźnika „<i>inwazyjne gatunki obce w podszycie i w runie</i>” na poziomie oceny FV. Brak gatunków inwazyjnych. - Utrzymanie wskaźnika „<i>struktura pionowa i przestrzenna roślinności</i>” na poziomie co najmniej oceny U1. Jednolity stary drzewostan lub struktura zróżnicowana ze zwartym starym drzewostanem zajmującym 10-50% powierzchni. - Utrzymanie wskaźnika „<i>naturalne odnowienia drzewostanu</i>” na poziomie oceny FV. Obfite, w lukach i prześwietleniach, brak pod okapem drzewostanu, ślady zgrzyzania nieliczne. - Utrzymanie wskaźnika „<i>gatunki obce w drzewostanie</i>” na poziomie oceny FV. Poniżej 1% i nie odnawiające się, na co najmniej 90 % powierzchni siedliska przyrodniczego w obszarze. - Utrzymanie wskaźnika „<i>martwe drewno (łączne zasoby)</i>” na poziomie co najmniej oceny U1. 10-20 m³/ha. - Utrzymanie wskaźnika „<i>martwe drewno wielkowymiarowe</i>” na poziomie co najmniej oceny U1. 3-5 szt./ha. - Utrzymanie wskaźnika „<i>mikrosiedliska drzewne (drzewa biocenotyczne)</i>” na poziomie co najmniej oceny U1. 10-20 szt./ha. - Utrzymanie wskaźnika „<i>inne zniekształcenia, w tym zniszczenia runa i gleby związane z pozyskaniem drewna</i>” na poziomie oceny FV. Brak.
Gatunki zwierząt		

L.p.	Przedmiot ochrony	Cel działań ochronnych
3.	1193 Kumak górski <i>Bombina variegata</i>	– Utrzymanie co najmniej 2 stanowisk gatunku w obszarze oraz obecnej liczebności populacji (na poziomie min. 20 osobników).
4.	4014 Biegacz urozmaicony <i>Carabus variolosus</i>	Nie określa się. Brak występowania gatunku w obszarze objętym planem.
5.	1086 Zgniotek cynobrowy <i>Cucujus cinnaberinus</i>	Nie określa się. Brak występowania gatunku w obszarze objętym planem.
6.	6199 Krasopani hera <i>Euplagia quadripunctaria</i>	– Utrzymanie co najmniej 1 stanowiska gatunku w obszarze oraz obecnej liczebności populacji (na poziomie min. 2 osobniki). – Poprawa wskaźnika „występowanie rośliny pokarmowej” do poziomu oceny FV. Występowanie co najmniej kilkudziesięciu kęp sadzka w odległości nie większej niż kilka metrów jedna od drugiej.
7.	1060 Czerwończyk nieparek <i>Lycaena dispar</i>	– Utrzymanie co najmniej 2 stanowisk gatunku w obszarze oraz obecnej liczebności populacji (na poziomie min. 8 osobników). – Utrzymanie ekstensywnych form użytkowania łąk (na minimum 2 stanowiskach). – Utrzymanie wskaźnika „rośliny nektarodajne” na poziomie oceny FV.
8.	6179 Modraszek nausitous <i>Phengaris nausithous</i>	Nie określa się. Brak występowania gatunku w obszarze objętym planem.
9.	6177 Modraszek telejus <i>Phengaris teleius</i>	Nie określa się. Brak występowania gatunku w obszarze objętym planem.
10.	2001 Traszka karpacka <i>Triturus montadoni</i>	Nie określa się. Brak występowania gatunku w obszarze objętym planem.

Załączniki nr 5 do Zarządzenia Regionalnego Dyrektora Ochrony Środowiska w Rzeszowie z dnia r. w sprawie ustanowienia planu zadań ochronnych dla obszaru Natura 2000 Nad Husowem PLH180025

Działania ochronne ze wskazaniem podmiotów odpowiedzialnych za ich wykonanie i obszarów ich wdrażania

Lp.	Przedmiot ochrony	Działania ochronne	Obszar wdrażania	Podmiot odpowiedzialny za wykonanie
Dotyczące ochrony czynnej siedlisk przyrodniczych, gatunków roślin i zwierząt oraz ich siedlisk oraz związane z utrzymaniem lub modyfikacją metod gospodarowania				
1.	9130 Żyzne buczyny (<i>Dentario glandulosae-Fagenion</i> , <i>Galio odorati-Fagenion</i>)	Zwiększenie udziału starych i zamierających drzew <u>Zakres prac:</u> Ograniczenie wycinania martwych i zamierających drzew w siedlisku przyrodniczym.	Płaty siedliska: E228, 61DF, 481B, 2AED, 448B, D29B, F5C9, 8530, B044 (zgodnie z zał. nr 6)	Właściciel/zarządca gruntu na podstawie porozumienia ze sprawującym nadzór nad obszarem Natura 2000.
		Usuwanie inwazyjnego gatunku – niecierpka drobnokwiatowego <i>Impatiens parviflora</i> , niecierpka gruczołowatego <i>Impatiens glandulifera</i> (w przypadku opracowaniu skutecznej metody zwalczania tego gatunku)	Płaty siedliska: EB84, 2AED, 4E27, B044 (zgodnie z zał. nr 6)	Właściciel/zarządca gruntu na podstawie porozumienia ze sprawującym nadzór nad obszarem Natura 2000.
		Zachowanie siedliska przyrodniczego stanowiącego przedmiot ochrony <u>Zakres prac:</u> Prowadzenie gospodarki leśnej zgodnie z typem siedliska przyrodniczego.	Areał siedliska (zgodnie z zał. nr 6)	Właściciel/zarządca gruntu na podstawie porozumienia ze sprawującym nadzór nad obszarem Natura 2000.

Lp.	Przedmiot ochrony	Działania ochronne	Obszar wdrażania	Podmiot odpowiedzialny za wykonanie
				Właściwy miejscowo starosta
2.	9170 Grąd środkowoeuropejski i subkontynentalny (<i>Galio-Carpinetum</i> , <i>Tilio-Carpinetum</i>)	Zwiększenie udziału starych i zamierających drzew <u>Zakres prac:</u> Ograniczenie wycinania martwych i zamierających drzew w siedlisku przyrodniczym.	Areał siedliska (zgodnie z zał. nr 6)	Właściciel/zarządca gruntu na podstawie porozumienia ze sprawującym nadzór nad obszarem Natura 2000.
		Zachowanie siedliska przyrodniczego stanowiącego przedmiot ochrony <u>Zakres prac:</u> Prowadzenie gospodarki leśnej zgodnie z typem siedliska przyrodniczego.	Areał siedliska (zgodnie z zał. nr 6)	Właściciel/zarządca gruntu na podstawie porozumienia ze sprawującym nadzór nad obszarem Natura 2000. Właściwy miejscowo starosta
3.	1193 Kumak górski <i>Bombina variegata</i>	Zachowanie siedlisk gatunku stanowiącego przedmiot ochrony <u>Zakres prac:</u> Odstąpienie od makroniwelowania terenu, zasypywania oraz osuszania.	Areał siedliska gatunku (zgodnie z zał. nr 6)	Właściciel/zarządca gruntu na podstawie porozumienia ze sprawującym nadzór nad obszarem Natura 2000.
4.	6199 Krasopani hera <i>Euplagia quadripunctaria</i>	Koszenie/ściananie powierzchni gdzie stwierdzono stanowiska gatunku (polany, skraje lasów) <u>Zakres prac:</u>	Areał siedliska gatunku (zgodnie z zał. nr 6)	Właściciel/zarządca gruntu na podstawie porozumienia ze sprawującym nadzór



Lp.	Przedmiot ochrony	Działania ochronne	Obszar wdrażania	Podmiot odpowiedzialny za wykonanie
		Regularne koszenie zarastających polan przez kilka lat (później okresowo), okresowe (co 2-3 lata) koszenie brzozy drogi z pominięciem kęp sadzka.		nad obszarem Natura 2000.
		Usuwanie krzewów (zadrzewienia łąkowe) i samosiejek drzew	Areał siedliska gatunku (zgodnie z zał. nr 6)	Właściciel/zarządca gruntu na podstawie porozumienia ze sprawującym nadzór nad obszarem Natura 2000.
5.	1060 Czerwończyk nieparek <i>Lycaena dispar</i>	<p><u>Obligatoryjne</u> Zachowanie siedliska gatunku poprzez prowadzenie ekstensywnego użytkowania kośnego, kośno-pastwiskowego, pastwiskowego.</p> <p><u>Fakultatywne</u> Użytkowanie zgodnie z wymogami odpowiedniego pakietu rolno-środowiskowo-klimatycznego w ramach obowiązującego PROW, ukierunkowanego na ochronę zbiorowisk łąkowych.</p>	Areał siedliska gatunku (zgodnie z zał. nr 6)	<p><u>Obligatoryjne:</u> Właściciel/posiadacz gruntu</p> <p><u>Fakultatywne:</u> Właściciel/posiadacz gruntu na podstawie umowy zawartej z organem sprawującym nadzór nad obszarem Natura 2000 albo na podstawie zobowiązania podjętego w związku z korzystaniem z programów wsparcia z tytułu obniżenia dochodowości, a w odniesieniu do gruntów</p>

Lp.	Przedmiot ochrony	Działania ochronne	Obszar wdrażania	Podmiot odpowiedzialny za wykonanie
				<p>stanowiących własność Skarbu Państwa lub własność jednostek samorządu terytorialnego, zarządca nieruchomości w związku z wykonywaniem obowiązków z zakresu ochrony środowiska na podstawie przepisów prawa albo w przypadku braku tych przepisów na podstawie porozumienia zawartego z organem sprawującym nadzór nad obszarem Natura 2000.</p>
Dotyczące monitoringu stanu przedmiotów ochrony oraz realizacji celów działań ochronnych				
7.	9130 Żyzne buczyny (<i>Dentario glandulosae-Fagenion</i> , <i>Galio odorati-Fagenion</i>)	Ocena stanu zachowania przedmiotów ochrony w oparciu o metodykę PMŚ GIOŚ <u>Zakres prac:</u> Wizja terenowa, dokumentacja fotograficzna, sprawozdanie.	Płaty siedliska: E228, 481B, 300A, F5C9 (zgodnie z zał. nr 6)	Sprawujący nadzór nad obszarem Natura 2000



Fundusze Europejskie
Infrastruktura i Środowisko



GENERALNA
DYREKCJA
OCHRONY
ŚRODOWISKA



REGIONALNA
DYREKCJA
OCHRONY
ŚRODOWISKA
W RZESZOWIE

Unia Europejska
Fundusz Spójności



Lp.	Przedmiot ochrony	Działania ochronne	Obszar wdrażania	Podmiot odpowiedzialny za wykonanie
8.	9170 Grąd środkowoeuropejski i subkontynentalny (<i>Galio-Carpinetum, Tilio-Carpinetum</i>)	Ocena stanu zachowania przedmiotów ochrony w oparciu o metodykę PMŚ GIOŚ <u>Zakres prac:</u> Wizja terenowa, dokumentacja fotograficzna, sprawozdanie.	Areał siedliska (zgodnie z zał. nr 6)	Sprawujący nadzór nad obszarem Natura 2000
9.	1193 Kumak górski <i>Bombina variegata</i>	Ocena stanu zachowania przedmiotów ochrony w oparciu o metodykę PMŚ GIOŚ <u>Zakres prac:</u> Wizja terenowa, dokumentacja fotograficzna, sprawozdania.	Areał siedliska gatunku (zgodnie z zał. nr 6)	Sprawujący nadzór nad obszarem Natura 2000
10.	6199 Krasopani hera <i>Euplagia quadripunctaria</i>	Ocena stanu zachowania przedmiotów ochrony w oparciu o metodykę PMŚ GIOŚ <u>Zakres prac:</u> Wizja terenowa, dokumentacja fotograficzna, sprawozdania.	Areał siedliska gatunku (zgodnie z zał. nr 6)	Sprawujący nadzór nad obszarem Natura 2000
11.	1060 Czerwończyk nieparek <i>Lycaena dispar</i>	Ocena stanu zachowania przedmiotów ochrony w oparciu o metodykę PMŚ GIOŚ <u>Zakres prac:</u> Wizja terenowa, dokumentacja fotograficzna, sprawozdania.	Areał siedliska gatunku (zgodnie z zał. nr 6)	Sprawujący nadzór nad obszarem Natura 2000



Unia Europejska
Fundusz Spójności



Załączniki nr 6 do Zarządzenia Regionalnego Dyrektora
Ochrony Środowiska w Rzeszowie z dnia r. w sprawie
ustanowienia planu zadań ochronnych dla obszaru Natura
2000 Nad Husowem PLH180025

Mapa rozmieszczenia przedmiotów ochrony obszaru (mapa znajduje się w pliku zewnętrznym *Nad Husowem PLH180025 - Załącznik nr 6 do Zarządzenia Regionalnego Dyrektora Ochrony Środowiska w Rzeszowie*)