

Inwentaryzacja obszaru Natura 2000 Kościół w Równem PLH 180036 na potrzeby Planu Zadań Ochronnych



Janusz Hejduk, 2015

Nocek duży

Myotis myotis

Jeden z największych krajowych nietoperzy o rozpiętości skrzydeł do 45cm , masie ciała do 40g i długości przedramienia około 60mm.

Umieszczony w Załącznikach II i IV Dyrektywy Siedliskowej, w załączniku II Konwencji Bońskiej i Berneńskiej oraz w załączniku I Programu EUROBATS. Ściśle chroniony, czerwone listy: kategorie LC, VU.

➤ Gatunek ciepłolubny

➤ Niska rozrodczość - 1 młode/rok/samicę

➤ Długowieczny – może żyć do 25, a nawet 37 lat

➤ Poluje głównie w lasach na owady, które w 90% chwytają na ziemi!!!



Obszar Natura 2000 „Kościół w Równem” PLH180036 chroni kolonię rozrodczą nocków dużych na strychu kościelnym wraz z niewielkim terenem otaczającym kościół (1,36ha). Informacje uzyskane ze Standardowego Formularza Danych dla tego obszaru z roku 2008:

- **liczebność kolonii została określona na 210 osobników**
- **populacja – kategoria C**
- **stan zachowania – kategoria B**
- **izolacja – kategoria C**
- **ogólna ocena – kategoria B**



Metody badań

Inwentaryzacja stanowiska zakładała:

- **Co najmniej dwukrotne, bezpośrednie liczenie nietoperzy na strychu (bez osobników młodych i z młodymi), ocena stanu kolonii,**
- **Dwukrotne liczenie nietoperzy na zewnątrz kościoła podczas wieczornego wylotu na żerowiska,**
- **Trzykrotne nasłuchy detektorowe w terenie do 2,5km od kolonii w celu ustalenia korytarzy przelotu i miejsc żerowania. Nasłuchy 15 minutowe na 10 punktach w miejscach potencjalnych przelotów i żerowania nietoperzy,**
- **Ocena drożności wlotów, stopnia zabezpieczenia kolonii i otoczenia kościoła,**
- **Analiza pokarmu nietoperzy na podstawie analizy próbek guana.**



Liczenie nietoperzy na strychu, ocena stanu kolonii

Data liczenia	30.04.2015	30.05.2015	28.06.2015	04.07.2015
Liczebność	21	40	40 + 35 = 75	40 + 38 = 78

Parametry populacji	Liczebność	XX	U2
	Struktura wiekowa	XX	FV



**Głównie skupienie około 40 nocków
dużych 30.05.2015 roku**





**Główne skupisko nietoperzy w dniu
29.06.2015.**



Rozproszona podczas upału główna grupa nietoperzy w dniu 04.07.2015

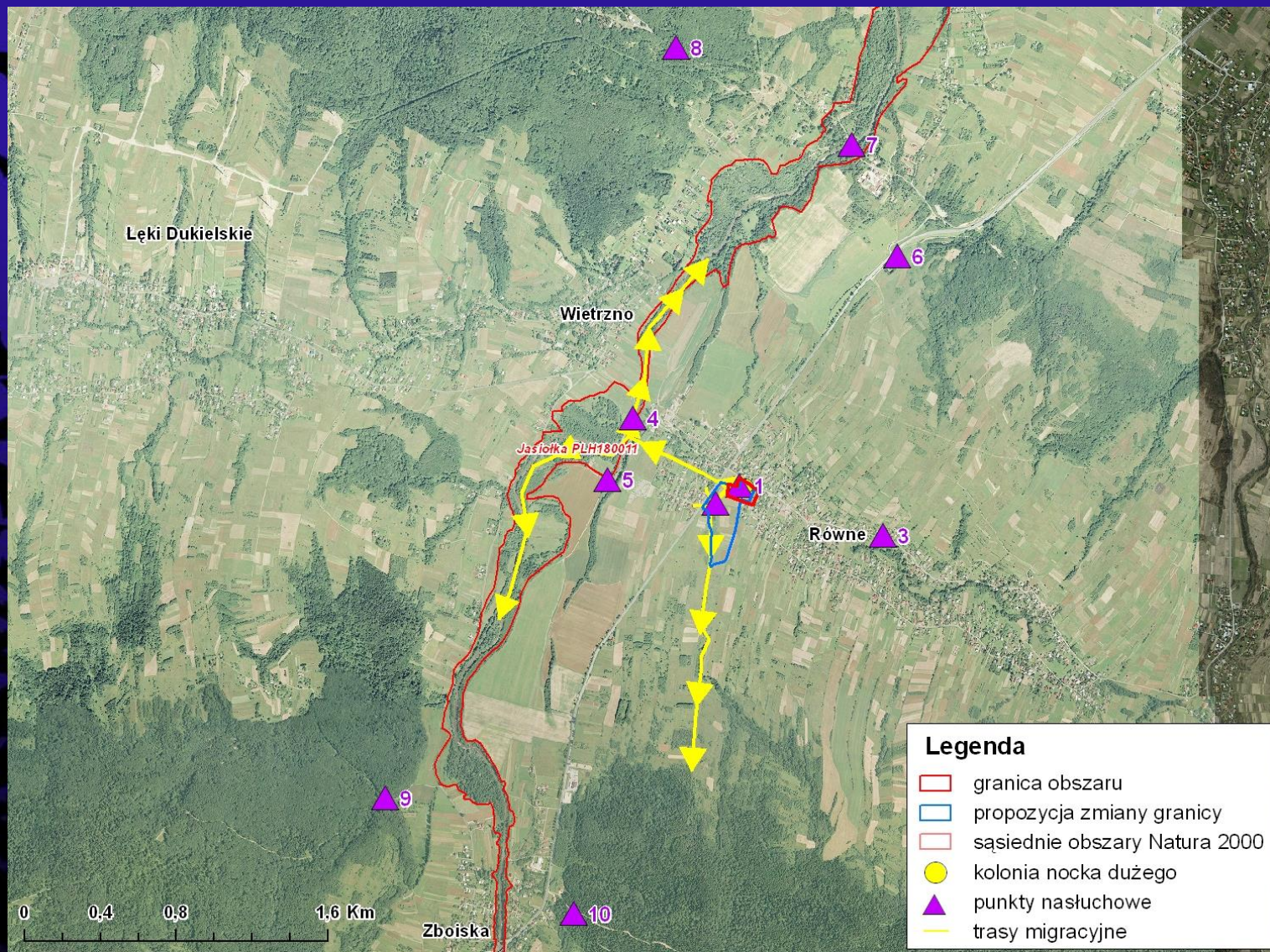
Liczenie nietoperzy na zewnątrz kościoła podczas wieczornego wylotu na żerowiska



- **Iluminacja kościoła od 21:30 do 23:30**
- **Wyloty większości nocków dużych przed lub po iluminacji**
- **Nieregularna pora wylotów**
- **Wysoka aktywność mroczków późnych i borowców wielkich wokół kościoła w trakcie iluminacji**



Trzykrotne nasłuchy detektorowe w terenie do 2,5km od kolonii w celu ustalenia korytarzy przelotu i miejsc żerowania. Nasłuchy na punktach w miejscach potencjalnych przelotów i żerowania nietoperzy



E – *Eptesicus serotinus* = mroczek późny,
M – *Myotis* sp. = nocek (do 8 innych gatunków poza nockiem dużym i rudym),
Md – *Myotis daubentonii* = nocek rudy,
N – *Nyctalus noctula* = borowiec wielki,
Pn – *Pipistrellus nathusii* = karlik większy,
Pp – *Pipistrellus pipistrellus* = karlik malutki,
Py – *Pipistrellus pygmaeus* = karlik drobny.

Wyniki dotyczące wszystkich odnotowanych w danym punkcie nietoperzy sumowano i uzyskane miary intensywności przelotów pogrupowano w kategorie:

0-19/h – bardzo niska,
20-39/h – niska,
40-59/h – średnia,
60-99/h – wysoka (wynik pogrubiony),
> 100/h – bardzo wysoka (wynik pogrubiony).

W kolejności cyfry oznaczają:

- **Wiatr:** 1-brak, 2-słaby, 3-silny
- **Zachmurzenie:** 1-brak, 2-częściowe, 3-całkowite
- **Deszcz:** 1-brak, 2-słaby, 3-intensywny



Wyniki obserwacji
z punktów, na
których
odnotowano
wysokie
aktywności
nietoperzy

Nr punktu	30/31.05.15	28/29.06.15	04/05.07.15
Pogoda	221-3	121	111
Temp.	(15°C)	(15°C)	(22°C)
1	21:00-22:00 N56, E6	21:30-21:45 E32, N8	21:30-21:45 E32, N8
2	22:30-22:45 Burza E12, N12, Pn4	21:50-22:05 Pn248, Pp36, E32, Md32, M16, N4	23:35-23:50 Pn76, N20, Md16, E4
3	22:10-22:25 Burza Pn28, E24, M4	22:15-22:30 E76, Pn12	
4	22:50-23:05 Md68, M12, Pn8, E4, N4	22:35-22:55 Pn244, Md52, E8, Pp4	1:50-2:05 Md164, Pn56, N12, M8
5	23:10-23:25 Md112, N24, M20, E8, Pn4	23:00-23:15 E4, M4	2:15-2:30 E3
7	23:50-00:05 Md148, M36, Pn16	23:43-23:58 Md216, Pn48, E28, N4	1:10-1:25 Md192, Pn4



Ocena drożności wlotów, stopnia zabezpieczenia kolonii i otoczenia kościoła



Strych w całości
dostępny dla
nietoperzy
Wejście na strych
zabezpieczone
Wyloty drożne, przez
metalowe żaluzje w 3
dużych oknach wieży

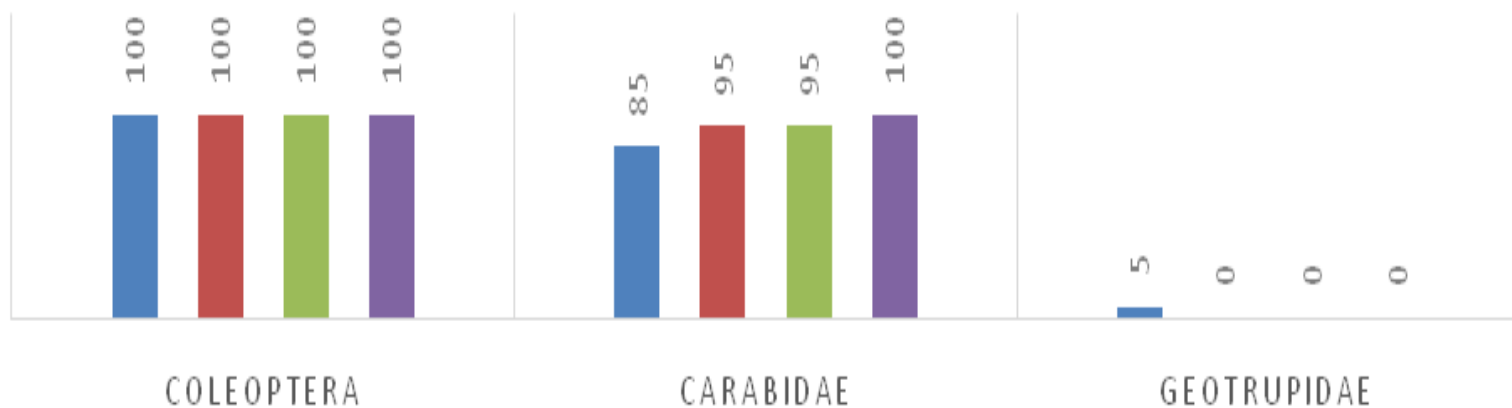
Ocena stanu siedliska
dobra (FV)

Analiza pokarmu nietoperzy na podstawie analizy próbek guana



FREKWENCJA RODZIN CHRZĄSZCZY (COLEOPTERA) W POKARMIE NOCKA DUŻEGO Z KOLONII W RÓWNEM

■ 30.04.2015 ■ 30.05.2015 ■ 28.06.2015. ■ 04.07.2015.



Do najważniejszych **potencjalnych** zagrożeń istnienia kolonii należą:

- remonty strychu w sezonie rozrodczym nietoperzy, płoszenie nietoperzy,
- zamknięcie wlotów na strych,
- przecięcie tras przelotów przez drogi lub farmy wiatrowe

Za **istniejące** zagrożenia w tym przypadku uznano:

- iluminację miejsc wylotów nietoperzy z kościoła,



Cele działań ochronnych

- **Utrzymanie zabezpieczenia kolonii rozrodczej w Równem przed niekontrolowaną penetracją ludzką.**
- **Zapewnienie bezpiecznego wylotu nietoperzy poprzez ograniczenie iluminacji kościoła poprzez jej skrócenie o godzinę.**
- **Utrzymanie bezpiecznego przelotu nad drogą nr 19 przy wodopoju nietoperzy przez zachowanie zadrzewień na działkach 2613, 2614 i 2615 i dążenie do ich zagęszczenia. Utrzymanie naturalnej osłony drogi nr 19 chroniącej nietoperze przed wlatywaniem nad drogę na wysokości kolizyjnej.**



Działania ochronne:

Działania informacyjne – instalowanie tablic informacyjnych o obszarze,

Sprzątanie guana raz do roku,

Okresowa wymiana folii paroizolacyjnej z platformy pod kolonią – raz na 5 lat.

Oznakowanie stanowiska nietoperzy,

Oznakowanie wylotów nietoperzy,

Ograniczenie przebywania ludzi na strychu kościoła w sezonie rozrodczym nietoperzy,

Przywrócenie bezpiecznego wylotu nietoperzy poprzez skrócenie czasu wieczornej iluminacji kościoła o 1 godzinę dziennie w okresie kwiecień-sierpień,

Utrzymanie wodopoju nietoperzy,

Utrzymanie bezpiecznego przelotu nietoperzy przez drogę nr 9,

Nadzór przyrodniczy



Zalecenia w dokumentach planistycznych

**Studium Uwarunkowań i Kierunków Zagospodarowania
Przestrzennego Gminy Dukla (uchwała Nr XVIII/185/2000 Rady
Miejskiej w Dukli z dnia 20 listopada 2000 r. z późn. zm.).
Miejscowe Plany Zagospodarowania Przestrzennego Gminy Dukla
(uchwała Nr XXX/195/05 Rady Miejskiej w Dukli z dnia 11 marca
2005r.)**

Utrzymanie odległości 3km od kolonii bez lokowania turbin wiatrowych

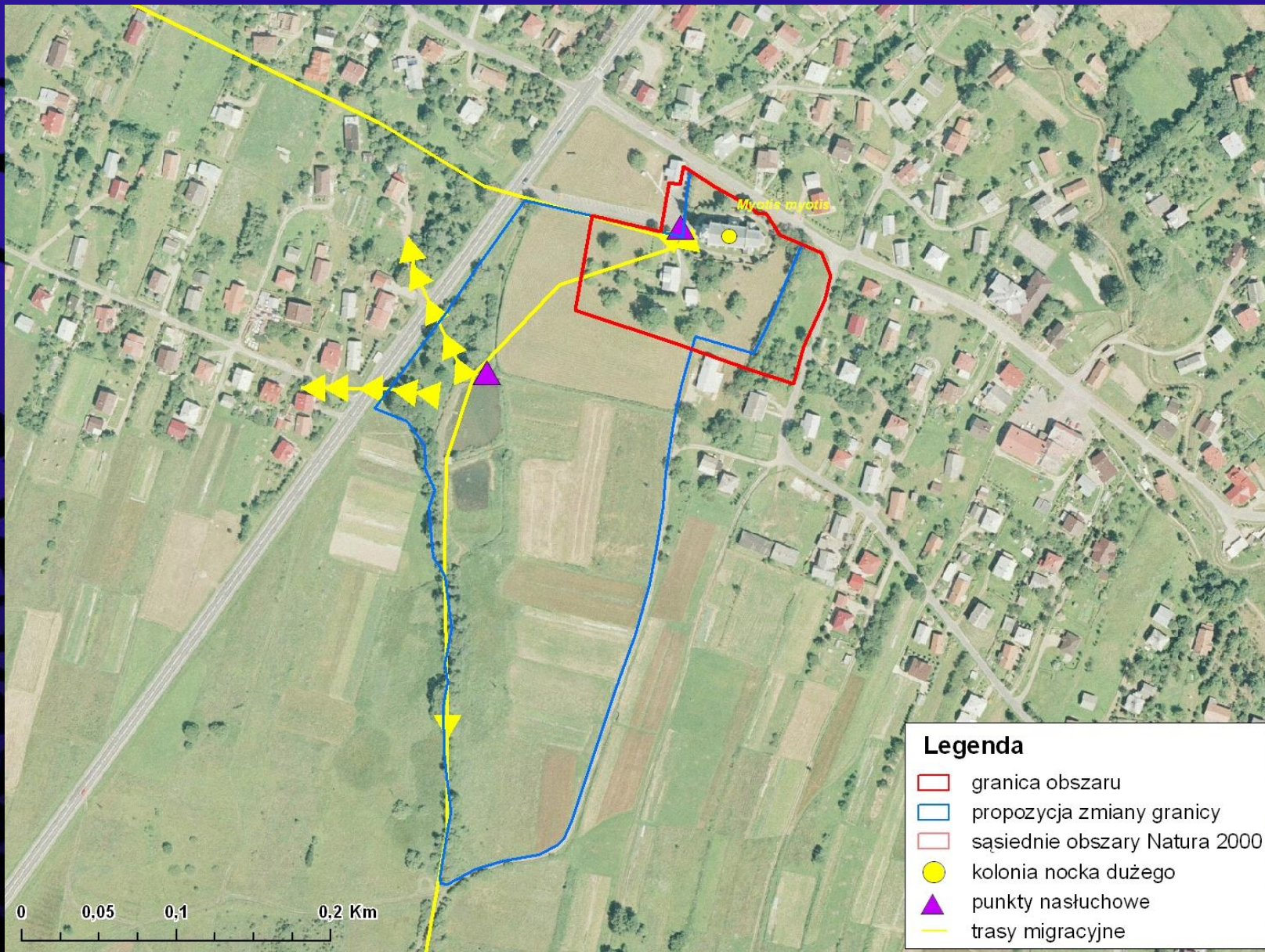
**(wynika to z Wytycznych oddziaływania farm wiatrowych na
nietoperze Kepel i wsp. 2011 GDOŚ)**



Postulowane zmiany w stosunku do obszaru Natura 2000 „Kościół w Równem”

- liczebność kolonii została określona na **40-75 osobników**
- ogólna ocena – kategoria **C** – **zmiana z kategorii B**
- **Propozycja korekty granic obszaru i dopasowania ich do granic działek ewidencyjnych,**
- **Propozycja rozszerzenia obszaru o działkę ze stawami nr 2619/1 oraz opcjonalnie działki: 2611, 2612, 2613, 2614 i 2615.**





Dziękuję za uwagę!

