

MAPA PRZEGLĄDOWA

NADLEŚNICTWO PRZEMKÓW OBRĘB PRZEMKÓW

REGIONALNA DYREKCJA LASÓW PAŃSTWOWYCH WE WROCŁAWIU

Stan na 01.01.2024

POWIERZCHNIA 14791,14 ha (14791,0073 ha)

współczesność brak

Skala 1:25 000

Układ współrzędnych „PL-1992”

LEGENDA

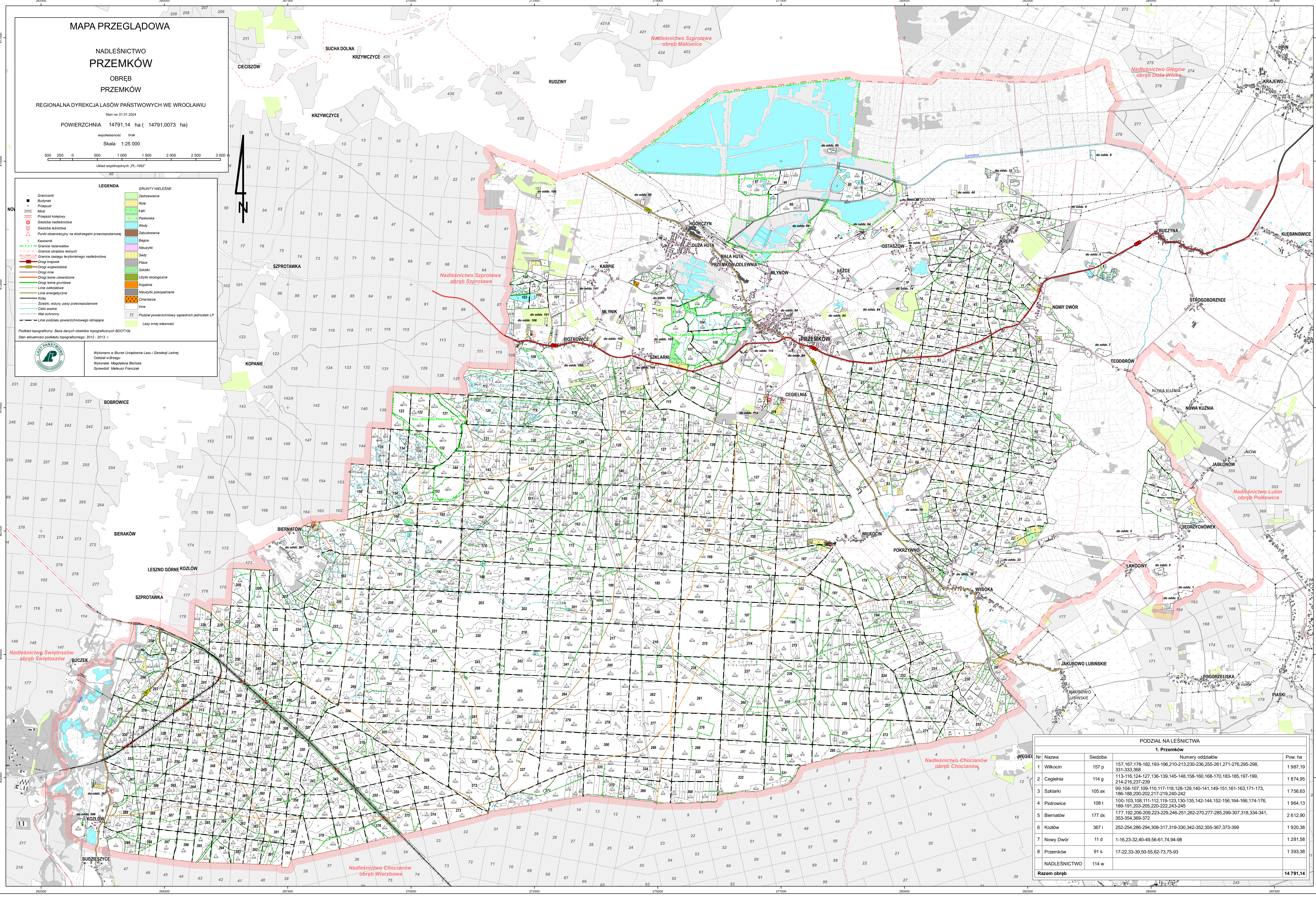
- Granicznik
- Budynek
- Przewód
- Most
- Przyjazd kolejowy
- Siedziba nadleśnictwa
- Siedziba nadleśnicza
- Punkt obserwacyjny na ostrzeżeniu przeciwpożarowej
- 1 Kasownik
- Granice rezerwacji
- Granice obszarów leśnych
- Granice sąsiedniego nadleśnictwa
- Drogi krajowe
- Drogi wojewódzkie
- Drogi inne
- Drogi leśne szwarczone
- Drogi leśne gruntowe
- Linie oddziałowe
- Linie energetyczne
- Kable
- Szlaki, wiatry, pasy przeciwpożarowe
- Ciekły wodne
- Wódochrony
- Linie podziemne powierzchniowego istniejącego

GRUNTY NIELEŚNE

- Zadrzewienia
- Pole
- Ląki
- Pastwiska
- Wody
- Zabudowania
- Nieuzdyki
- Sady
- Płacie
- Szaki
- Użytki ekologiczne
- Kopalnie
- Nieuzdyki pokopaniarne
- Omnartaza
- Inne
- Podział powierzchniowy sąsiednich jednostek LP
- Lasy innej własności

Podkład topograficzny: Baza danych obiektów topograficznych BDOTiK
Stan aktualności podkładu topograficznego: 2012 - 2013 r.

Wydane w Burze Urządzania Lasu i Geodezji Leśnej
Oddział w Brzegu
Wydawca: Magdalena Błotarska
Sprawdził: Mateusz Franczak



PODZIAŁ NADLEŚNICTWA			
1. Przemków			
Nr	Nazwa	Siedziba	Pow. ha
1	Wilkocin	157 p	1 987,19
2	Cegielnia	114 g	1 874,95
3	Szklarki	105 ax	1 756,63
4	Piotrowice	108 t	1 964,13
5	Biernatów	177 dx	2 612,90
6	Kozłów	367 i	1 920,38
7	Nowy Dwór	11 d	1 281,58
8	Przemków	91 s	1 393,38
NADLEŚNICTWO			114 w
Razem obręb			14 791,14

**MAPA PRZEGLĄDOWA
CIĘC RĘBNYCH
NADLEŚNICTWO
PRZEMKÓW
OBRĘB
PRZEMKÓW**

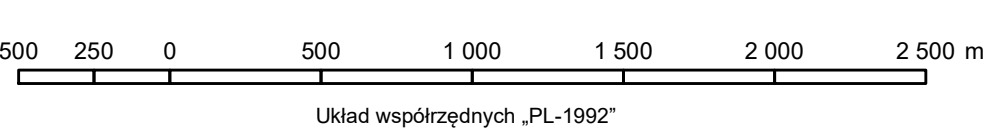
REGIONALNA DYREKCJA LASÓW PAŃSTWOWYCH WE WROCŁAWIU

Stan na 01.01.2024

POWIERZCHNIA 14791,14 ha (14791,0073 ha)

współrzędność: brak

Skala 1:25 000



LEGENDA

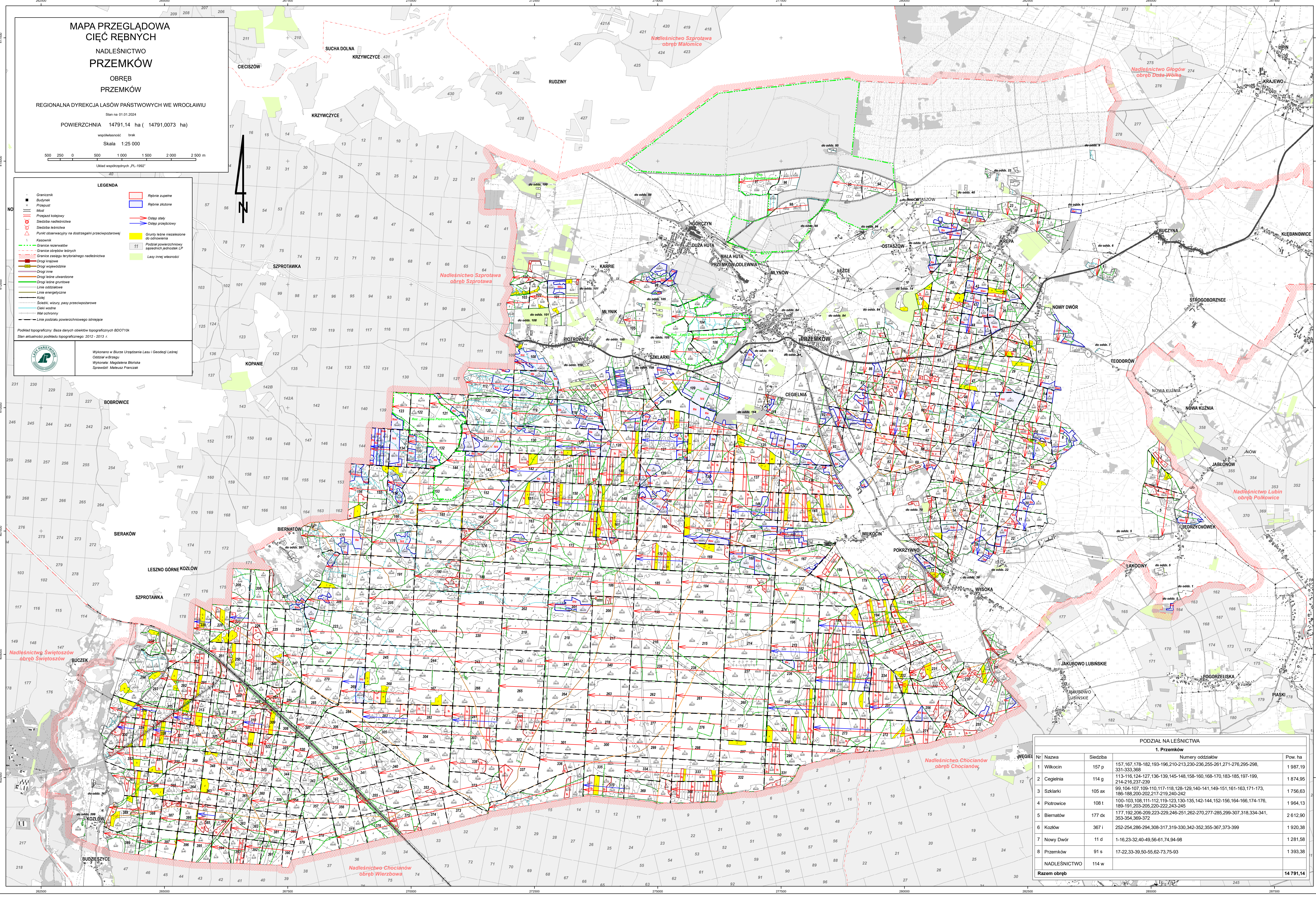
- Granicznik
- Budynek
- Przesłup
- Most
- Przejazd kolejowy
- Siedziba nadleśnictwa
- Siedziba leśnictwa
- △ Punkt obserwacyjny na dostrzeżeniu przeciwpowodziowej
- 1 Kasownik
- Granice rezerwatów
- Granice obrębów leśnych
- Granice zasięgu terytorialnego nadleśnictwa
- Drogi krajowe
- Drogi wojewódzkie
- Drogi inne
- Drogi leśne utwardzone
- Drogi leśne gruntowe
- Linie oddziałowe
- Linie energetyczne
- Kable
- Szlaki, wiatry, pasy przeciwpowodziowe
- Ciek wodny
- Miarochronny
- Linie podziału powierzchniowego istniejące
- ▭ Rębnie zupełne
- ▭ Rębnie złozone
- Ostep stały
- Ostep przejściowy
- ▭ Grunty leśne niezależne do odnowienia
- ▭ Podział powierzchniowy, sąsiednich jednostek LP
- ▭ Lasy innej własności

Podkład topograficzny: Baza danych obiektów topograficznych BDOT10k

Stan aktualności podkładu topograficznego: 2012 - 2013 r.



Wykonano w Biurze Urządzania Lasu i Geodezji Leśnej
Odział w Brzegu
Wykonanie: Magdalena Błońska
Sprawdził: Mateusz Franczak



PODZIAŁ NADLEŚNICTWA			
1. Przemków			
Nr	Nazwa	Siedziba	Pow. ha
1	Wilkowin	157 p	1 577,19
2	Cegielnia	114 g	1 874,95
3	Szklarki	105 ax	1 756,63
4	Piotrowice	108 t	1 964,13
5	Biernatów	177 dx	2 612,90
6	Kozłów	367 i	1 920,38
7	Nowy Dwór	11 d	1 281,58
8	Przemków	91 s	1 393,38
NADLEŚNICTWO			114 w
Razem obręb			14 791,14

MAPA PRZEGLĄDOWA DRZEWOSTANÓW

NADLEŚNICTWO PRZEMKÓW

OBRĘB PRZEMKÓW

REGIONALNA DYREKCJA LASÓW PAŃSTWOWYCH WE WROCŁAWIU

Stan na 01.01.2024

POWIERZCHNIA 14791,14 ha (14791,0073 ha)

współrzędność brak

Skala 1:25 000

Układ współrzędnych: PL-1992

LEGENDA

GRUNTY LESNE NIEZALESIONE

--- Granicznik
▬ Budynek
▬ Przewód
▬ Most
▬ Przyjazd kolejowy
▬ Siedziba nadleśnictwa
▬ Siedziba leśnicza
▬ Punkt obserwacyjny na dostępnym przepięciu

▬ Kaskadki
▬ Granice rezerwałów
▬ Granice obrębów leśnych
▬ Granice zastępczo-terytorialnego nadleśnictwa
▬ Drogi krajowe
▬ Drogi wojewódzkie
▬ Drogi inne
▬ Drogi leśne szwarczone
▬ Drogi leśne gruntowe
▬ Linie oddziałowe
▬ Linie energetyczne
▬ Kable
▬ Ścieżki, wizury, pasy przepięciowe
▬ Ciekł wodne
▬ Wzrostochrony
▬ Linie podłoża powierzchniowego istniejące

▬ Zrezy
▬ Placozki
▬ Placozki chropkawe
▬ inne

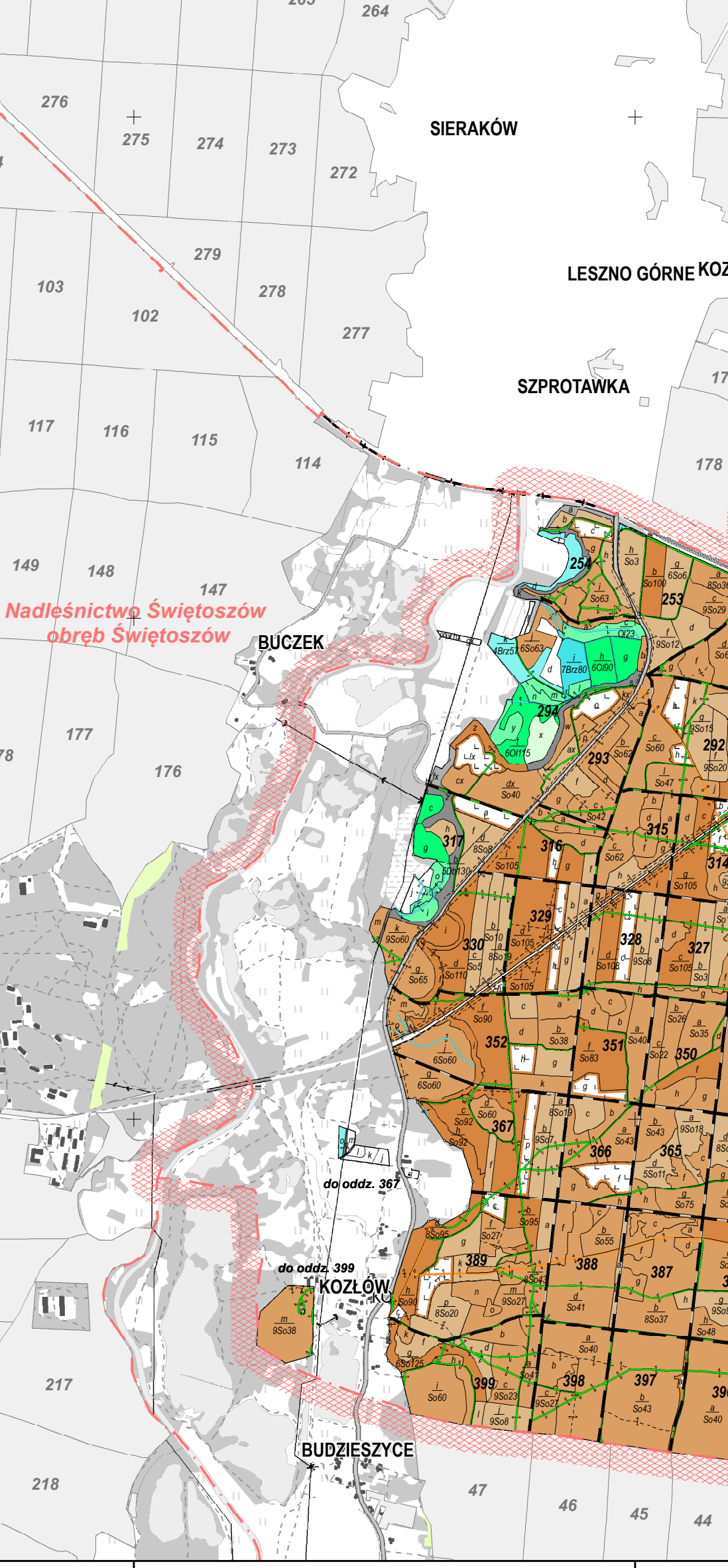
▬ Podział powierzchniowy sąsiednich jednostek LP
▬ Lasy innej własności

Podkład topograficzny: Baza danych obiektów topograficznych BDOTiK
Stan aktualności podkładu topograficznego: 2012 - 2013 r.



Wykonano w Biurze Urządzania Lasu i Geodezji Leśnej
Oddział w Brzegu
Wyceniał: Magdalena Blotarska
Sprawdził: Mateusz Franczak

grunty leśne niezalesione	klasa wieku	od 21 lat do wieku rębności	reptne i starsze	KO, KDO, BP	Sosna (So), Modrzew (Mo)
[Symbol]	[Symbol]	[Symbol]	[Symbol]	[Symbol]	[Symbol]
[Symbol]	[Symbol]	[Symbol]	[Symbol]	[Symbol]	[Symbol]
[Symbol]	[Symbol]	[Symbol]	[Symbol]	[Symbol]	[Symbol]
[Symbol]	[Symbol]	[Symbol]	[Symbol]	[Symbol]	[Symbol]
[Symbol]	[Symbol]	[Symbol]	[Symbol]	[Symbol]	[Symbol]
[Symbol]	[Symbol]	[Symbol]	[Symbol]	[Symbol]	[Symbol]
[Symbol]	[Symbol]	[Symbol]	[Symbol]	[Symbol]	[Symbol]
[Symbol]	[Symbol]	[Symbol]	[Symbol]	[Symbol]	[Symbol]
[Symbol]	[Symbol]	[Symbol]	[Symbol]	[Symbol]	[Symbol]
[Symbol]	[Symbol]	[Symbol]	[Symbol]	[Symbol]	[Symbol]
[Symbol]	[Symbol]	[Symbol]	[Symbol]	[Symbol]	[Symbol]
[Symbol]	[Symbol]	[Symbol]	[Symbol]	[Symbol]	[Symbol]
[Symbol]	[Symbol]	[Symbol]	[Symbol]	[Symbol]	[Symbol]
[Symbol]	[Symbol]	[Symbol]	[Symbol]	[Symbol]	[Symbol]
[Symbol]	[Symbol]	[Symbol]	[Symbol]	[Symbol]	[Symbol]
[Symbol]	[Symbol]	[Symbol]	[Symbol]	[Symbol]	[Symbol]
[Symbol]	[Symbol]	[Symbol]	[Symbol]	[Symbol]	[Symbol]



PODZIAŁ NADLEŚNICTWA

1. Przemków

Nr	Nazwa	Siedziba	Numery oddziałów	Pow. ha
1	Wilkoćcin	157 p	157, 167, 178-182, 193-196, 210-213, 230-236, 255-261, 271-276, 295-298, 331-333, 368	1 987,19
2	Cegielnia	114 g	113-116, 124-127, 136-139, 145-148, 158-160, 168-170, 183-185, 197-199, 214-216, 237-239	1 874,95
3	Szklarki	105 ax	99, 104-107, 109-110, 117-118, 128-129, 140-141, 149-151, 161-163, 171-173, 186-188, 200-202, 217-219, 240-242	1 756,63
4	Piotrowice	108 t	100-103, 108, 111-112, 119-123, 130-135, 142-144, 152-156, 164-166, 174-176, 189-191, 203-205, 220-223, 243-245	1 964,13
5	Biernatów	177 dx	177, 192, 206-209, 223-229, 246-251, 262-270, 277-285, 299-307, 318, 334-341, 353-354, 369-372	2 612,90
6	Kozłów	367 i	252-254, 286-294, 308-317, 319-330, 342-352, 355-367, 373-399	1 920,38
7	Nowy Dwór	114 d	1-16, 23-32, 40-49, 56-61, 74, 94-98	1 281,58
8	Przemków	91 s	17-22, 33-39, 50-55, 62-73, 75-93	1 393,38
NADLEŚNICTWO				114 w
Razem obręb				14 791,14