

Geodeta Jarosław Marcyniuk  
 ul. Żwirowa 21, 84-240-Reda  
 upr nr 19875 zakr 1, 2  
 NIP 583 166 39 35

# MAPA DO CELÓW PROJEKTOWYCH

## 1:500

### ARKUSZ 2 (2z4)

Województwo: POMORSKIE  
 Powiat: wejherowski  
 Gmina: Choczewo  
 Obręb: Kierzkowo 0016  
 Działka nr: 288/2, 290/4, 302/1, 302/2, 303/1, 303/5  
 Sekcja mapy: 6.231.20.21.1.1, 6.231.20.16.3.3,  
 6.231.20.16.2.4, 6.231.20.16.4.3  
 ID: GD.6640.914.2024  
 UKŁAD 2000, H (PL-EVRF2007-NH)

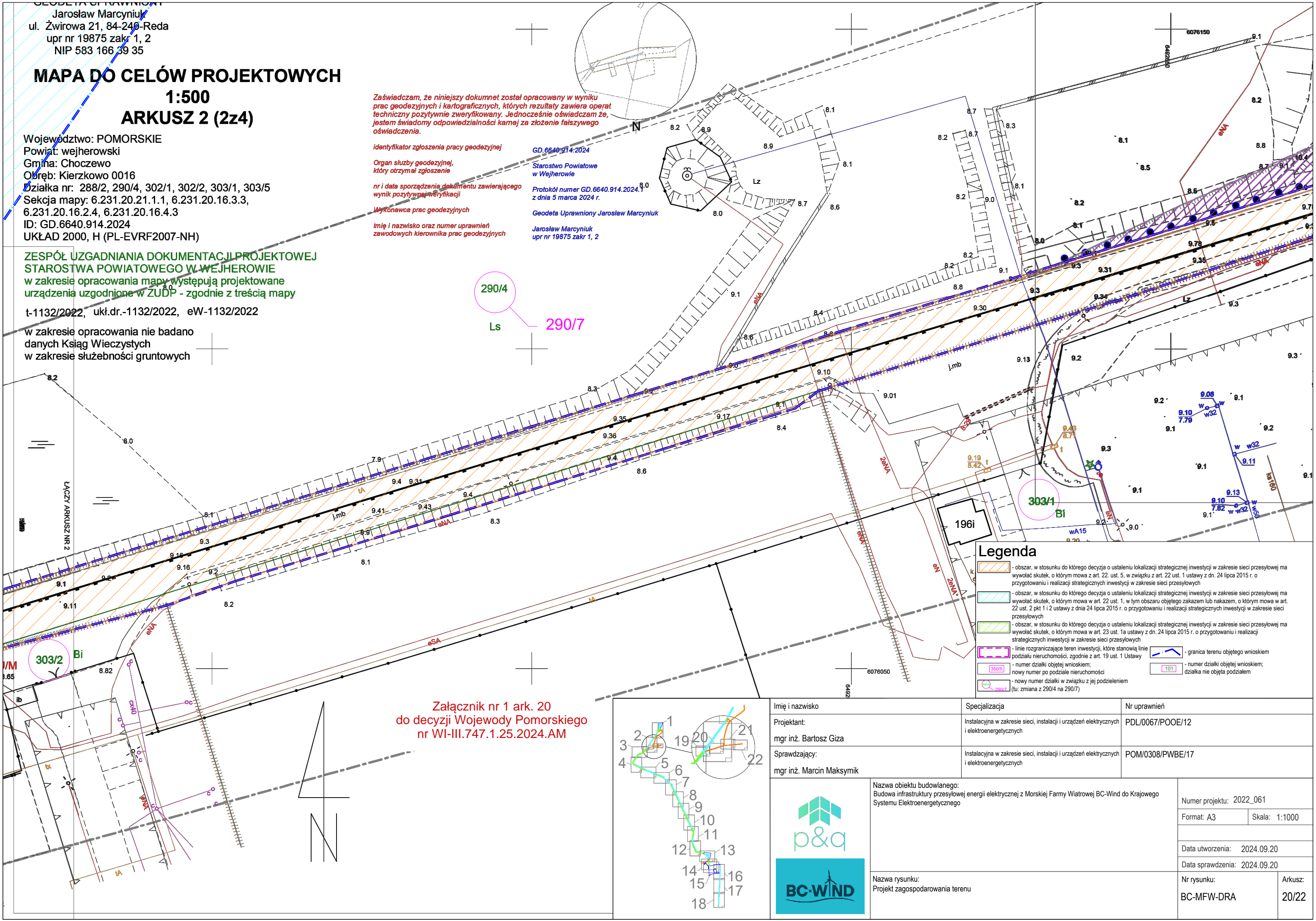
ZESPÓŁ UZGADNIANIA DOKUMENTACJI PROJEKTOWEJ  
 STAROSTWA POWIATOWEGO W WEJHEROWIE  
 w zakresie opracowania mapy występują projektowane  
 urządzenia uzgodnione w ZUĐP - zgodnie z treścią mapy

t-1132/2022, ukł.dr.-1132/2022, eW-1132/2022

w zakresie opracowania nie badano  
 danych Ksiąg Wieczystych  
 w zakresie służebności gruntowych

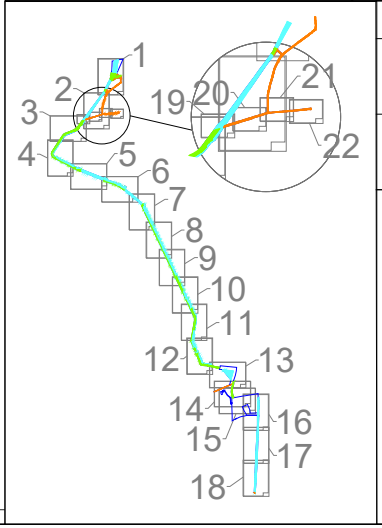
Zaświadczam, że niniejszy dokument został opracowany w wyniku prac geodezyjnych i kartograficznych, których rezultaty zawiera operat techniczny pozytywnie zweryfikowany. Jednocześnie oświadczam że, jestem świadomy odpowiedzialności kamej za złożenie fałszywego oświadczenia.

Identyfikator zgłoszenia pracy geodezyjnej: GD.6640.914.2024  
 Organ służby geodezyjnej, który otrzymał zgłoszenie: Starostwo Powiatowe w Wejherowie  
 nr i data sporządzenia dokumentu zawierającego wynik pozytywnej weryfikacji: Protokół numer GD.6640.914.2024.1 z dnia 5 marca 2024 r.  
 Wykonawca prac geodezyjnych: Geodeta Uprawniony Jarosław Marcyniuk  
 Imię i nazwisko oraz numer uprawnień zawodowych kierownika prac geodezyjnych: Jarosław Marcyniuk upr nr 19875 zakr 1, 2



Załącznik nr 1 ark. 20  
 do decyzji Wojewody Pomorskiego  
 nr WI-III.747.1.25.2024.AM

Legenda	
	- obszar, w stosunku do którego decyzja o ustaleniu lokalizacji strategicznej inwestycji w zakresie sieci przesyłowej ma wywołać skutek, o którym mowa w art. 22 ust. 5, w związku z dn. 22 lipca 2015 r. o przygotowaniu i realizacji strategicznych inwestycji w zakresie sieci przesyłowych
	- obszar, w stosunku do którego decyzja o ustaleniu lokalizacji strategicznej inwestycji w zakresie sieci przesyłowej ma wywołać skutek, o którym mowa w art. 22 ust. 1, w tym obszarze objętym zakazem lub nakazem, o którym mowa w art. 22 ust. 2 pkt 1 i 2 ustawy z dnia 24 lipca 2015 r. o przygotowaniu i realizacji strategicznych inwestycji w zakresie sieci przesyłowych
	- obszar, w stosunku do którego decyzja o ustaleniu lokalizacji strategicznej inwestycji w zakresie sieci przesyłowej ma wywołać skutek, o którym mowa w art. 23 ust. 1a ustawy z dn. 24 lipca 2015 r. o przygotowaniu i realizacji strategicznych inwestycji w zakresie sieci przesyłowych
	- linie rozgraniczające teren inwestycji, które stanowią linie podziału nieruchomości, zgodnie z art. 19 ust. 1 Ustawy
	- numer działki objętej wnioskiem; nowy numer po podziale nieruchomości
	- nowy numer działki w związku z jej podziałem (tu: zmiana z 290/4 na 290/7)
	- granica terenu objętego wnioskiem
	- numer działki objętej wnioskiem; działka nie objęta podziałem



Imię i nazwisko	Specjalizacja	Nr uprawnień
Projektant: mgr inż. Bartosz Giza	Instalacyjna w zakresie sieci, instalacji i urządzeń elektrycznych i elektroenergetycznych	PDL/0067/POOE/12
Sprawdzający: mgr inż. Marcin Maksymik	Instalacyjna w zakresie sieci, instalacji i urządzeń elektrycznych i elektroenergetycznych	POM/0308/PWBE/17
  	Nazwa obiektu budowlanego: Budowa infrastruktury przesyłowej energii elektrycznej z Morskiej Farmy Wiatrowej BC-Wind do Krajowego Systemu Elektroenergetycznego	Numer projektu: 2022_061
		Format: A3      Skala: 1:1000
		Data utworzenia: 2024.09.20
		Data sprawdzenia: 2024.09.20
	Nazwa rysunku: Projekt zagospodarowania terenu	Nr rysunku: BC-MFW-DRA
		Arkusz: 20/22