

Załącznik nr 3 do ogłoszenia o pisemnym przetargu nieograniczonym

DANE IDENTYFIKACYJNE POJAZDU		Dane: [T] V-2024
Marka: SUZUKI		Rok produkcji: 2013
Model: Grand Vitara 2.4 MR'08 E4		
Wersja: Premium		Nr rejestracyjny: PZL 8R30
Rodzaj pojazdu: Samochód terenowy		VIN: JSAJTDA4V00274481

Nr INFO-EKSPERT	036-00600
Data pierwszej rejestracji	2013/10/31
Data ważności badania technicznego	2024/11/04
Data oględzin	2024/05/29
Miejsce oględzin	ul. Roosevelta 8, 64-915 Jastrowie wielkopolskie
Wskazanie drogomierza	152258 km
Okres eksploatacji pojazdu (13/10/31-24/05/29)	127 mies.
Kolor powłoki lakierowej, (rodzaj lakieru)	srebrny 2-warstwowy z efektem metalicznym
Dop. masa całk.	2100 kg
Rodzaj nadwozia	kombi (uniwersalne) 5 drzwiowe 5 osobowe
Konstrukcja	samośonna
Oznaczenie silnika	J24B
Jednostka napędowa	z zapłonem iskrowym (wtrysk)
Pojemność / Moc silnika	2393 ccm / 124kW (169KM)
Liczba cylindrów / Układ cylindrów / Liczba zaworów	4 / rzędowy / 16
Rodzaj skrzyni biegów	manualna
Rodzaj napędu	AWD (4x4)

WYPOSAŻENIE STANDARDOWE (2012.02-2012.07)

L.p.	Nazwa elementu wyposażenia	L.p.	Nazwa elementu wyposażenia
1	Filtr p/pyłkowy	22	Siedzenia tylne regulowane
2	Fotel kierowcy z regulacją wysokości	23	Sterowanie radiem w kierownicy
3	Głośniki 7 szt.	24	System elektronicznej kontroli toru jazdy ESP
4	Immobilizer	25	System kontroli trakcji
5	Kierownica pokryta skórą	26	System wspomagania nagłego hamowania
6	Klimatyzacja automatyczna	27	Szyba tylna ogrzewana
7	Klucz elektroniczny	28	Szyby atermiczne
8	Kolumna kierownicy regulowana	29	Szyby przednie regulowane elektrycznie
9	Komputer pokładowy	30	Szyby tylne przyciemniane
10	Kurtyny powietrzne boczne	31	Szyby tylne regulowane elektrycznie
11	Lusterka zewnętrzne podgrzewane elektrycznie	32	Światła mijania włączone automatycznie
12	Lusterka wewnętrzne regulowane elektrycznie	33	Światła p/mgielne przednie
13	Napinacze przednich pasów bezpieczeństwa	34	Światło dodatkowe STOP
14	Obrotomierz	35	Tapicerka tekstylna
15	Pasy bezpieczeństwa przednie z regulacją wysokości mocowania	36	Tarcze kół aluminiowe 17"
16	Podłokietnik centralny przedni	37	Tempomat
17	Podłokietniki siedzeń tylnych	38	Wskaźnik temperatury zewnętrznej
18	Poduszki powietrzne boczne przednie	39	Wspomaganie układu kierowniczego
19	Radioodtwarzacz CD + MP3	40	Wycieraczka szyby tylnej
20	Relingi dachowe	41	Zamek centralny zdalnie sterowany
21	Siedzenia tylne dzielone asymetrycznie	42	Zderzaki w kolorze nadwozia
L.p.	Nazwa pakietu / elementu pakietu wyposażenia standardowego		
1	ABS + EBD - system dystrybucji siły hamowania ABS - system zapobiegający blokowaniu kół System dystrybucji siły hamowania elektroniczny EBD		
2	Fotele przednie podgrzewane Fotel kierowcy podgrzewany Fotel pasażera podgrzewany		
3	Poduszki powietrzne kierowcy i pasażera Poduszka powietrzna kierowcy Poduszka powietrzna pasażera		
4	Reflektory ksenonowe + spryskiwacze reflektorów Spryskiwacze reflektorów Reflektory ksenonowe		



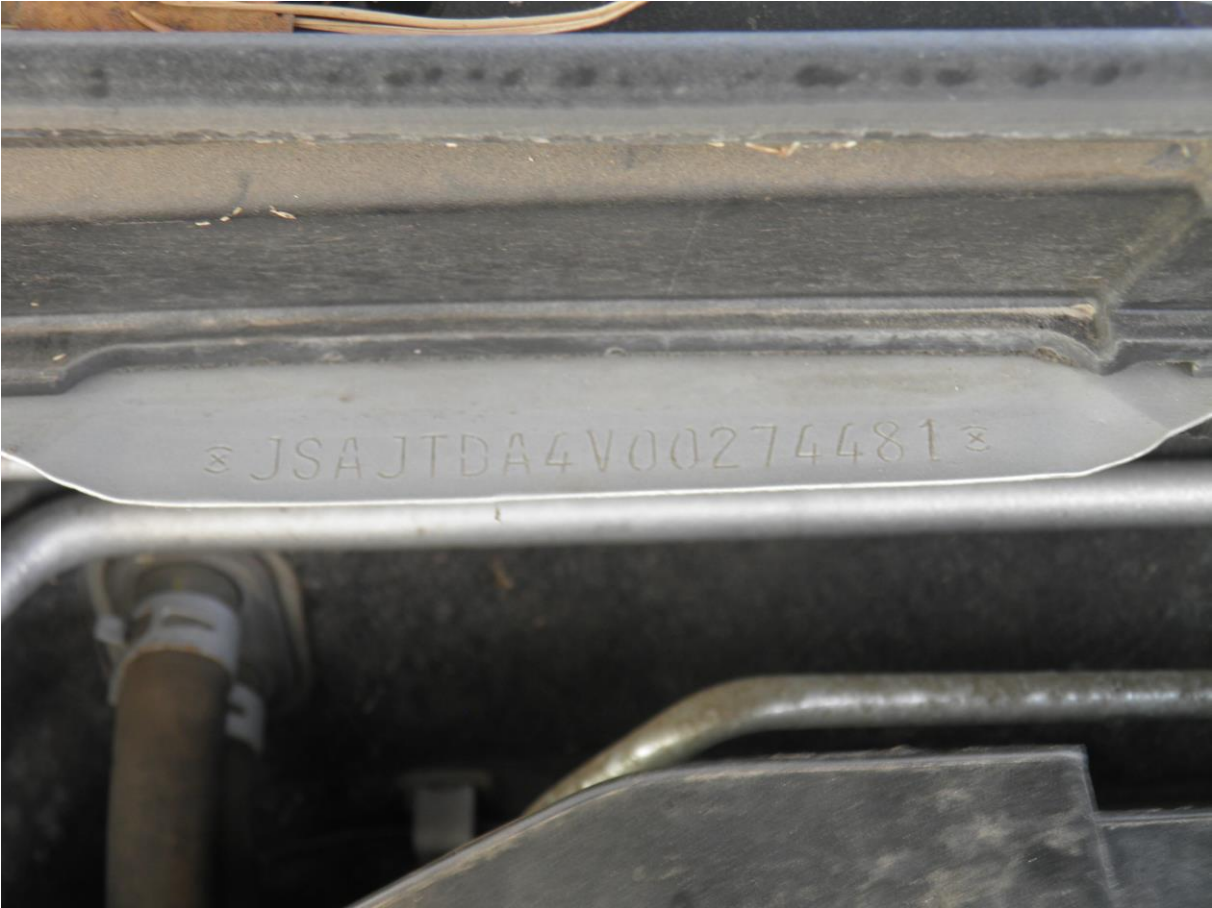












⊗ JSAJTDA4V00274481 ⊗



⊗ JSAJTDA4V00274481 ⊗





123
-2

MAX. LOAD 650 kg (1433 lbs)
AT 250 kPa (36 psi) M.S.L. PRESS.

AVANT

PLIES: 6
TREAD: POLYESTER & STEEL
RIBBON

