



e-Doręczenia

Wysyłanie wniosków z eUsług przez e-Doręczenia a integracja systemu EZD

Tomasz Woźniakowski
Centralny Ośrodek Informatyki



SPIS TREŚCI

1. Integracja ZSU a połączenie systemu klasy EZD – adresaci, cele
2. Architektura integracji ZSU – komponenty, wymagania
3. Architektura integracji EZD – komponenty, wymagania
4. Połączenie wielu systemów EZD do skrzynki
5. Podsumowanie – różnice integracji ZSU vs. EZD



Integracja usług ZSU vs. podłączenie EZD do eDoręczeń

Integracja usług Zewnętrznego Systemu Usługowego Dlaczego:

- **chcemy**, aby interesanci urzędu obsługującego usługi z ZSU mogli wysłać dokumenty eDoręczeniami z usługi pod właściwy ADE urzędu,
- **chcemy** otrzymywać w korespondencji prawidłowo wypełnione (w usłudze) dokumenty inicjujące sprawę,
- **chcemy** odciążyć obsługę interesantów i przyjmowania pism w urzędzie.

Dla kogo:

- **dla interesanta** – aby mógł sprawnie wypełnić wnioski i wysłać do właściwego podmiotu usługodawcy (urzędu).
- **dla podmiotu usługodawcy** – aby otrzymał prawidłowo wypełnione dokumenty inicjujące sprawę wymaganym prawnie kanałem komunikacji (eDoręczenia)

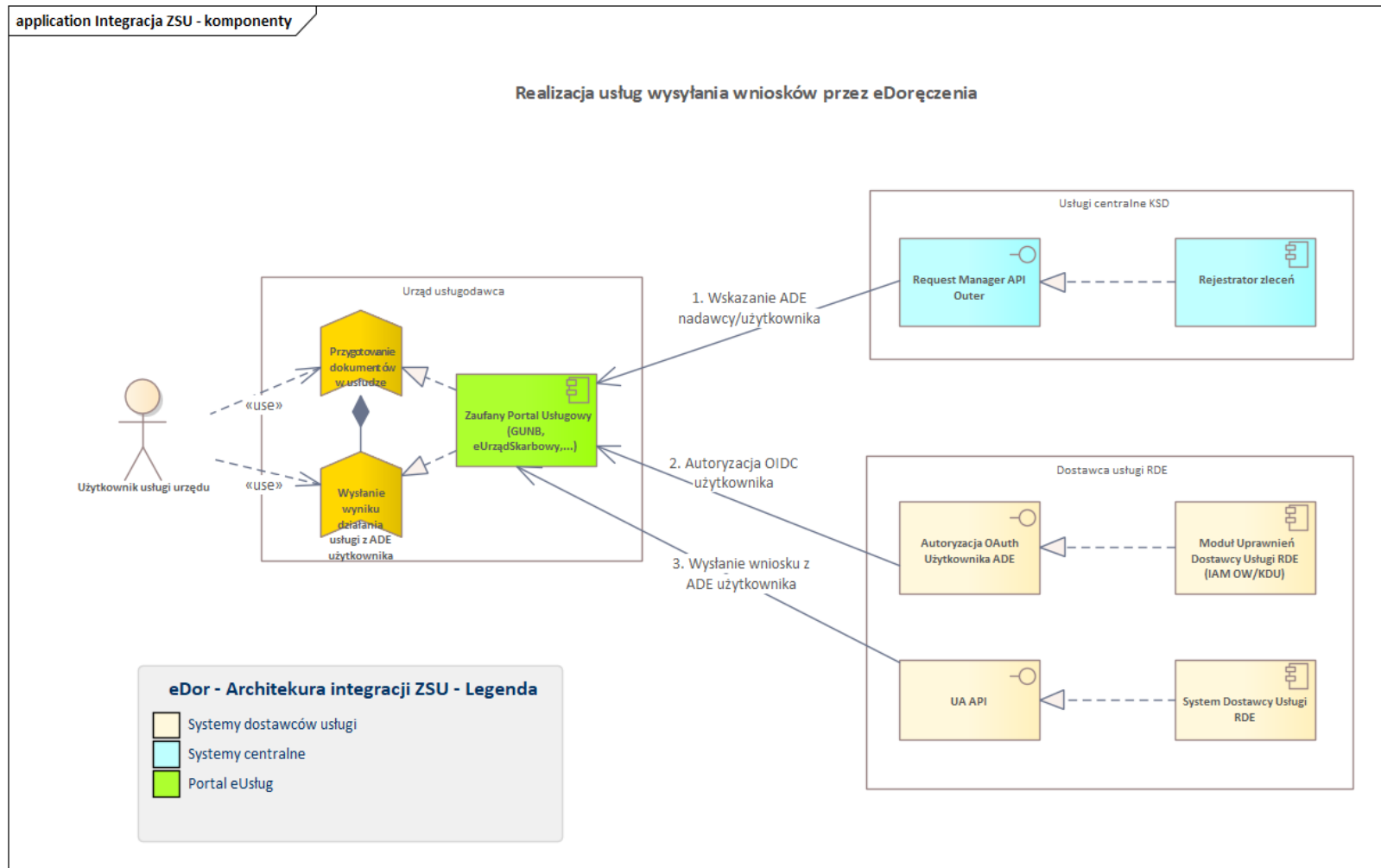
Podłączenie systemu klasy EZD do ADE Dlaczego:

- **chcemy** usprawnić wysyłanie pism z urzędu do obywateli i obsługiwanych/nadzorowanych podmiotów w prowadzonych sprawach,
- **chcemy** prawidłowo rejestrować korespondencję przychodzącą i wysyłąną oraz zapobiegać niespójnościom pomiędzy dokumentami w sprawach i korespondencją,
- **potrzebujemy** narzędzia, które usprawni prawidłowe adresowanie i wysyłkę korespondencji do wielu adresatów

Dla kogo:

- **dla urzędnika** – aby otrzymał bez zwłoki korespondencję w prowadzonej sprawie i mógł prawidłowo zaadresować i wysłać przesyłkę do podmiotów oraz by nie musiał wykonywać dodatkowych działań w związku z rejestrowaniem korespondencji
- **dla interesanta** – aby urząd sprawnie załatwił jego sprawę

Architektura integracji ZSU – komponenty




Warunki wymagane do spełnienia dla integracji ZSU z e-Doręczeniami



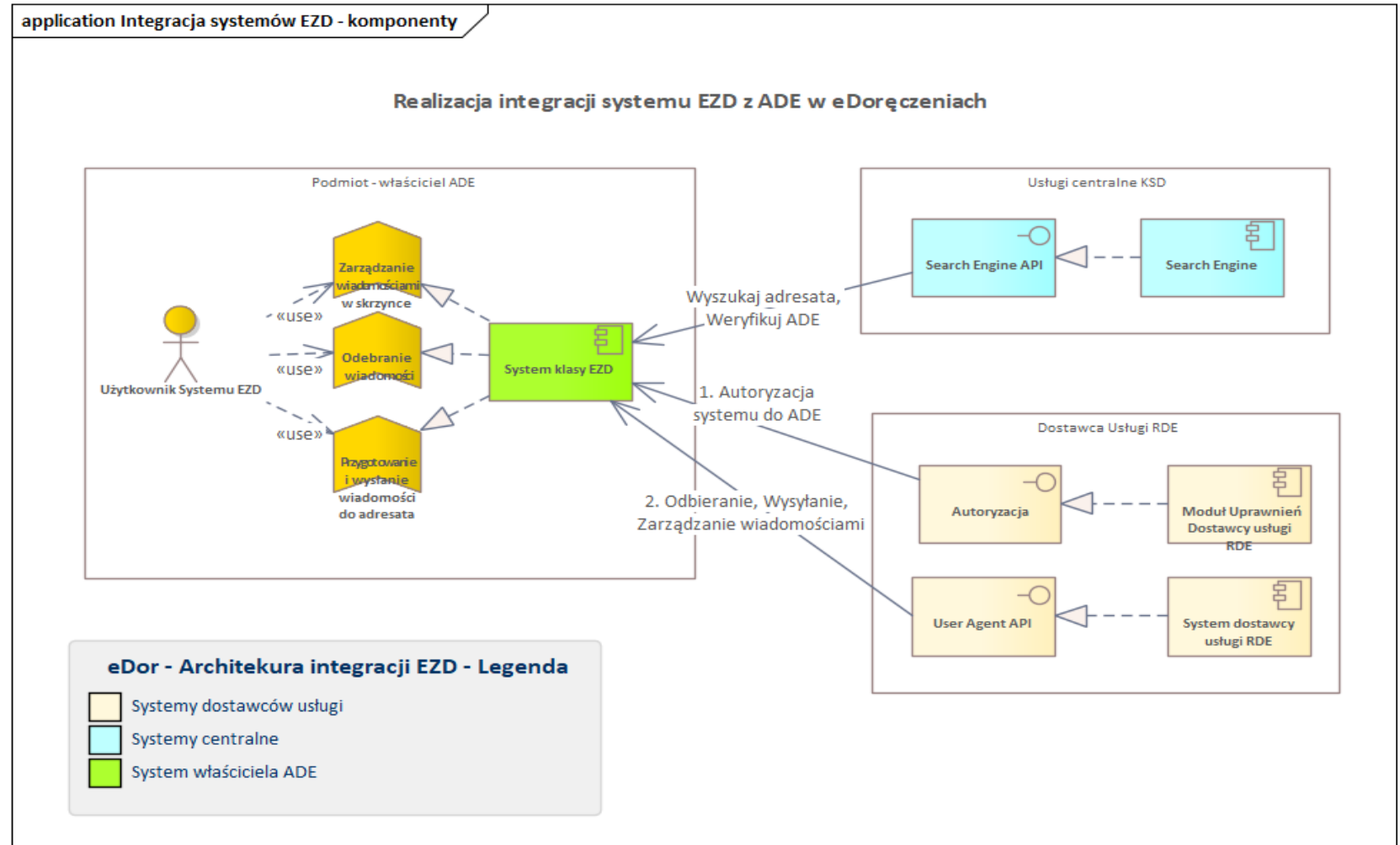
Biznesowe/organizacyjne:

- **Podmiot usługodawcy (urząd) musi posiadać aktywny adres** do doręczeń elektronicznych
- **Interesant musi posiadać dostęp** do adresu do doręczeń elektronicznych **z prawem do wysyłania**

Techniczne:

- **ZSU** udostępniający usługę **zarejestrowany w kompetencji Rejestratora Zleceń KSD**
 - **ZSU** zintegrowany z usługą rejestrowania zlecenia wskazania ADE dla użytkownika
 - **ZSU** obsługuje protokół autoryzacji **OIDC/Oauth**
 - **ZSU** zintegrowany z UserAgent APIw zakresie wysyłania przesyłek
 - **ADE** podmiotu adresata (usługodawcy) **zdefiniowany w usłudze ZSU**
- 

Architektura integracji systemu EZD - komponenty




Warunki wymagane do spełnienia dla integracji systemu EZD z e-Doręczeniami



Biznesowe/organizacyjne:

- **Podmiot integrujący** system EZD (urząd) **musi** posiadać aktywny adres do doręczeń elektronicznych

Techniczne:


- **System EZD musi zapewniać autoryzację i rozliczalność operacji** wykonywanych przez użytkowników
 - **System klasy EZD musi być uprawniony** (zautoryzowany) **do skrzynki podmiotu integrującego** (właściciela) – musi posiadać zarejestrowany w Module uprawnień dostawcy środek uwierzytelnienia system-system (unikalny certyfikat identyfikujący konkretną instalację systemu)
 - **System klasy EZD musi** implementować korzystanie z usług Search Engine API e-Doręczeń
 - **System klasy EZD musi autoryzować się** w module uprawnień dostawcy usługi RDE
 - **System klasy EZD musi implementować wysyłkę** interfejsem UAAPI z ADE właściciela pod wskazane ADE
- 



Podłączenie do skrzynki do doręczeń elektronicznych OW wielu systemów



Istnieją techniczne możliwości podłączenia wielu systemów do jednej skrzynki do doręczeń elektronicznych

- **Warunki techniczne wymagane dla podłączenia więcej, niż jednego systemu do skrzynki:**
 - Każdy z podłączanych systemów musi posługiwać się unikalną parą klucz prywatny/klucz publiczny – należy wygenerować unikalne klucze dla każdego z systemów,
 - Każdy z systemów musi identyfikować się unikalnym certyfikatem z właściwym dla siebie kluczem
 - Każdy z systemów musi zostać zarejestrowany, jako system uprawniony do skrzynki w module uprawnień
 - **Warunki biznesowe poprawnego działania:**
 - Administrator integrujący systemy musi zapewnić pełność obsługi skrzynki w zakresie zarządzania wiadomościami (należy zapewnić, że wszystkie wiadomości będą obsługiwane)
 - Administrator integrujący systemy musi zapewnić kategoryzację wiadomości w oparciu o metadane wiadomości i rozdzielność obsługi różnych wiadomości przez poszczególne systemy – skonfigurować systemy odczytujące i usuwające różne wiadomości oraz warunki wymagane dla wykonania operacji (rozwiązać konflikty dostępu do wiadomości)
- 

Podsumowanie – różnice w integracji ZSU vs. EZD

ZSU:

- **Użytkownikiem rozwiązania jest** użytkownik usługi w Zewnętrznym Systemie Usługowym, **który posiada uprawnienia do wysyłania z adresu do doręczeń elektronicznych**,
- Użytkownik wskazuje adres do doręczeń elektronicznych, z którego chce wysłać przesyłkę,
- **Adresat przesyłki zdefiniowany w usłudze** w Zewnętrznym Systemie Usługowym – brak wyszukiwania, użytkownik może najwyżej wybrać jeden ze zdefiniowanych,
- **Zewnętrzny System Usługowy** musi być zarejestrowany w usługach centralnych i MU Dostawców Usługi RDE
- **Zewnętrzny System Usługowy** łączy się do dostawcy wskazanego przez usługę centralną i **autoryzuje do użycia ADE swojego użytkownika**,
- **Zewnętrzny System Usługowy** każdorazowo przy wykonaniu operacji wysyłki **musi się autoryzować** dla aktualnego użytkownika.

EZD:

- **Użytkownikiem rozwiązania jest** użytkownik systemu EZD z uprawnieniami określonymi i kontrolowanymi w tym systemie,
- Do wysłania przesyłki używany jest ZAWSZE adres do doręczeń, do którego został podłączony system EZD,
- **Użytkownik systemu EZD wskazuje adresata przesyłki** korzystając z usług wyszukiwania za pośrednictwem EZD,
- **Nie jest wymagane formalne rejestrowanie systemów integrowanych, jako EZD.** Rekomenduje się stosowne zgłoszenie w celu przeprowadzenia testów na środowisku integracyjnym,
- **O powiązaniu systemu klasy EZD ze skrzynką decyduje administrator skrzynki,**
- **System EZD ma na stałe przypisane w module uprawnień prawo dostępu do skrzynki**, w której zarządza korespondencją. **Rzeczywistym użytkownikiem skrzynki jest system klasy EZD.**



e-Doręczenia

Zachęcamy do kontaktu

