

# Pandemia COVID-19

## stan na tydzień 2022-16

### Nowe informacje na tydzień 2022-16

Informacja o przypadkach zakażenia koronawirusem SARS-CoV-2 i miejscach ich występowania:

- od zeszłego tygodnia (tydzień 2022-15) odnotowano **4 710 357** nowych przypadków (zgodnie z definicjami przypadków przyjętych w krajach) oraz **16 770** kolejnych zgonów,
- **nowe przypadki:** Europa (2 437 286), Azja (1 288 867), Ameryka (626 974), Oceania (328 182) i Afryka (29 048),
- 5 krajów, w których odnotowano najwięcej nowych przypadków: Niemcy (706 614), Korea Południowa (576 069), Francja (553 328), Włochy (370 009) i Stany Zjednoczone (356 860),
- **nowe zgony:** Europa (8 047), Ameryka (4 855), Azja (3 346), Oceania (291) i Afryka (231),
- 5 krajów, w których odnotowano najwięcej nowych zgonów: Wielka Brytania (2 747), Stany Zjednoczone (2 697), Rosja (1 189), Korea Południowa (1 019) i Francja (912),
- w Polsce odnotowano **5 954** nowe przypadki oraz **110** przypadków śmiertelnych.

Inne informacje:

- Nowe publikacje ECDC:
  - [Overview of the implementation of COVID-19 vaccination strategies and deployment plans in the EU/EEA](#) opublikowane w dn. 21.04.2022 r.
  - [Transitioning beyond the acute phase of the COVID-19 pandemic: Approaches and tools used by a sample of EU countries in the transition and de-escalation phase - interim report](#) opublikowane w dn. 27.04.2022 r.

- [Public health considerations and evidence to support decisions on the implementation of a second mRNA COVID-19 vaccine booster dose](#) opublikowane w dn. 28.04.2022 r.
- Nowe publikacje WHO:
  - [COVID-19 Vaccine Introduction and deployment Costing tool \(CVIC tool\)](#) opublikowane w dn. 21.04.2022 r.
  - [Therapeutics and COVID-19: living guideline](#) opublikowane w dn. 22.04.2022 r.
  - [Infection prevention and control in the context of coronavirus disease \(COVID-19\): a living guideline, 25 April 2022](#) opublikowane w dn. 25.04.2022 r.
  - [Strengthening pandemic preparedness planning for respiratory pathogens: policy brief, 27 April 2022](#) opublikowane w dn. 27.04.2022 r.

# Podsumowanie

## Świat

Łącznie w okresie od 31 grudnia 2019 r., na tydzień 2022-16 odnotowano **508 498 887** przypadków COVID-19 (zgodnie z definicjami przypadków przyjętych w krajach), w tym **6 235 962** zgony.

**Przypadki** (łącznie; 5 krajów, w których odnotowano najwięcej przypadków)

- **Afryka:** 11 643 479; Republika Południowej Afryki (3 762 911), Maroko (1 164 700), Tunezja (1 040 193), Egipt (515 645) i Libia (501 904).
- **Azja:** 128 413 371; Indie (43 060 086), Korea Południowa (16 929 564), Wietnam (10 563 502), Japonia (7 643 924) i Iran (7 212 395).
- **Ameryka:** 153 065 923; Stany Zjednoczone (81 043 315), Brazylia (30 355 919), Argentyna (9 072 062), Kolumbia (6 091 551) i Meksyk (5 733 925).
- **Europa:** 208 644 539; Francja (28 289 232), Niemcy (24 251 569), Wielka Brytania (21 979 732), Rosja (18 137 137) i Włochy (16 096 413).
- **Oceania:** 6 730 860; Australia (5 489 341), Nowa Zelandia (887 205), Polinezja Francuska (72 648), Fidżi (64 524) i Nowa Kaledonia (60 457).
- **Pozostałe:** przypadki ze statku wycieczkowego w Japonii (705).

**Zgony** (łącznie; 5 krajów, w których odnotowano najwięcej zgonów)

- **Afryka:** 252 791; Republika Południowej Afryki (100 303), Tunezja (28 550), Egipt (24 613), Maroko (16 065) i Etiopia (7 510).
- **Azja:** 1 290 235; Indie (522 223), Indonezja (156 133), Iran (140 896), Filipiny (60 182) i Wietnam (43 013).
- **Ameryka:** 2 725 276; Stany Zjednoczone (991 609), Brazylia (662 722), Meksyk (324 134), Peru (212 761) i Kolumbia (139 780).
- **Europa:** 1 956 945; Rosja (374 902), Wielka Brytania (174 143), Włochy (163 890), Francja (158 996) i Niemcy (134 446).
- **Oceania:** 10 709; Australia (6 989), Fidżi (862), Papua Nowa Gwinea (649), Polinezja Francuska (648) i Nowa Zelandia (644).
- **Pozostałe:** zgony odnotowane na statku wycieczkowym w Japonii (6).

## UE/EOG

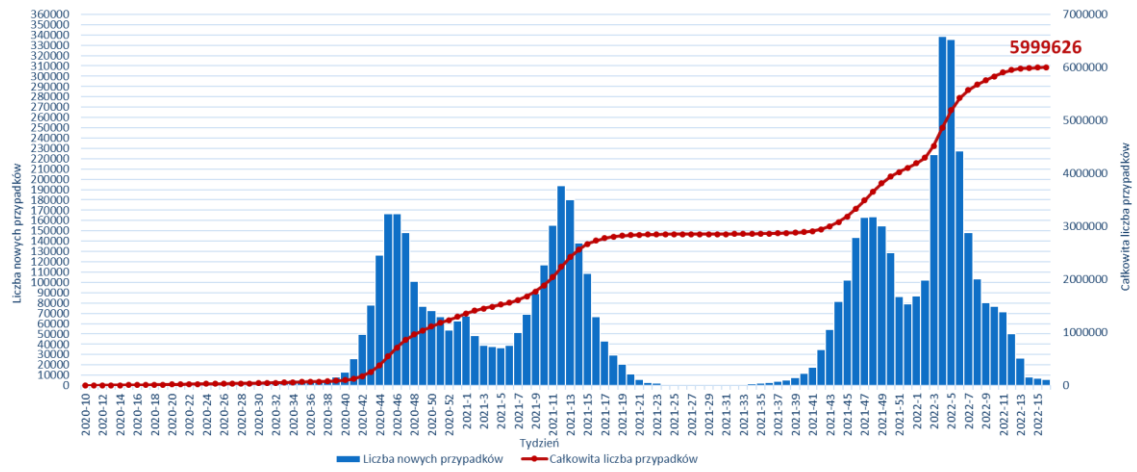
Jak dotąd na terenie UE/EOG odnotowano **136 894 261** przypadków oraz **1 083 124** zgony.

Przypadki na terenie UE/EOG, odnotowano w następujących krajach: Francja (28 289 232), Niemcy (24 251 569), Włochy (16 096 413), Hiszpania (11 854 814), Holandia (8 039 186), **Polska (5 999 626)**, Austria (4 132 692), Belgia (4 029 468), Czechy (3 892 759), Portugalia (3 810 441), Grecja (3 286 381), Rumunia (2 819 715), Dania (2 795 729), Szwecja (2 499 281), Słowacja (2 273 339), Węgry (1 894 359), Irlandia (1 513 748), Litwa (1 392 403), Norwegia (1 366 783), Bułgaria (1 152 892), Chorwacja (1 117 728), Słowenia (1 004 798), Finlandia (1 002 600), Łotwa (817 313), Estonia (555 358), Cypr (469 216), Luksemburg (243 486), Islandia (186 016), Malta (90 710) i Liechtenstein (16 206).

Przypadki śmiertelne na terenie UE/EOG, odnotowano w następujących krajach: Włochy (163 890), Francja (158 996), Niemcy (134 446), **Polska (116 322)**, Hiszpania (104 281), Rumunia (61 413), Węgry (44 907), Czechy (40 047), Bułgaria (36 849), Belgia (30 815), Grecja (28 935), Holandia (22 230), Portugalia (22 207), Słowacja (19 400), Szwecja (18 745), Austria (15 839), Chorwacja (15 782), Litwa (9 174), Słowenia (7 593), Irlandia (6 996), Łotwa (6 359), Dania (5 100), Finlandia (4 510), Norwegia (2 871), Estonia (2 415), Cypr (1 117), Luksemburg (1069), Malta (647), Islandia (113) i Liechtenstein (56).

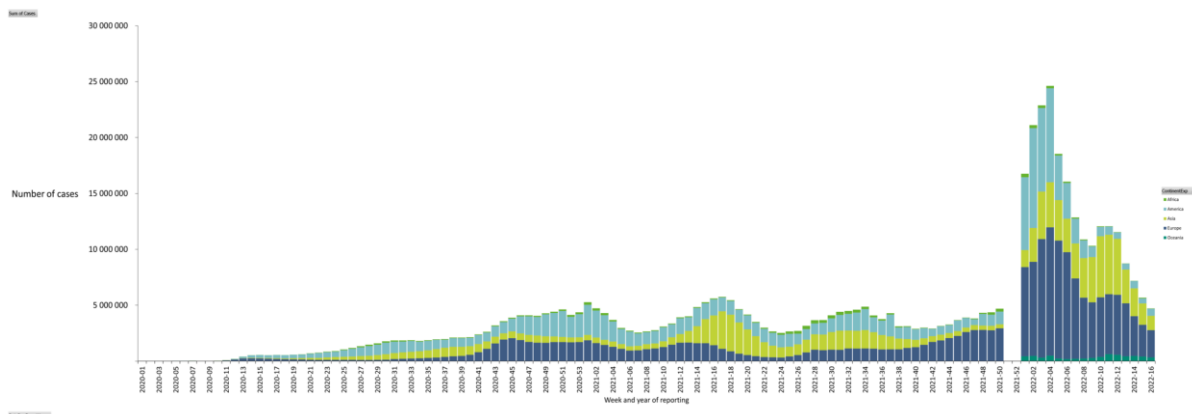
# Polska

Liczba potwierdzonych przypadków w Polsce: stan na tydzień 16, 2022 r.



# Sytuacja epidemiologiczna COVID-19

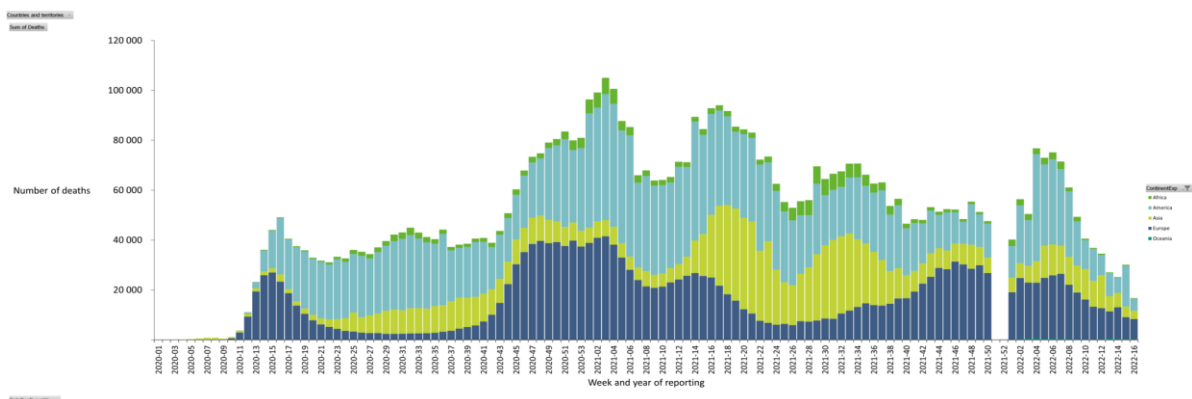
Liczba potwierdzonych przypadków na świecie: stan na tydzień 16, 2022 r.



Źródło: <https://www.ecdc.europa.eu/en/geographical-distribution-2019-ncov-cases>

*Komentarz ECDC: Ze względu na okres świąteczno-noworoczny, proces zbierania danych nie został przeprowadzony w okresie od 23 grudnia 2021 r. do 2 stycznia 2022 r. włącznie. Chociaż przypadki te zostały zarejestrowane w plikach danych dostępnych na stronie internetowej ECDC, przypadki z tygodnia 2022-51 i 2022-52 nie są wyświetlane na powyższej krzywej epidemiologicznej. Liczba nowych przypadków zgłoszonych od tygodnia 2022-01 będzie wyświetlana jak zwykle na powyższej krzywej epidemiologicznej.*

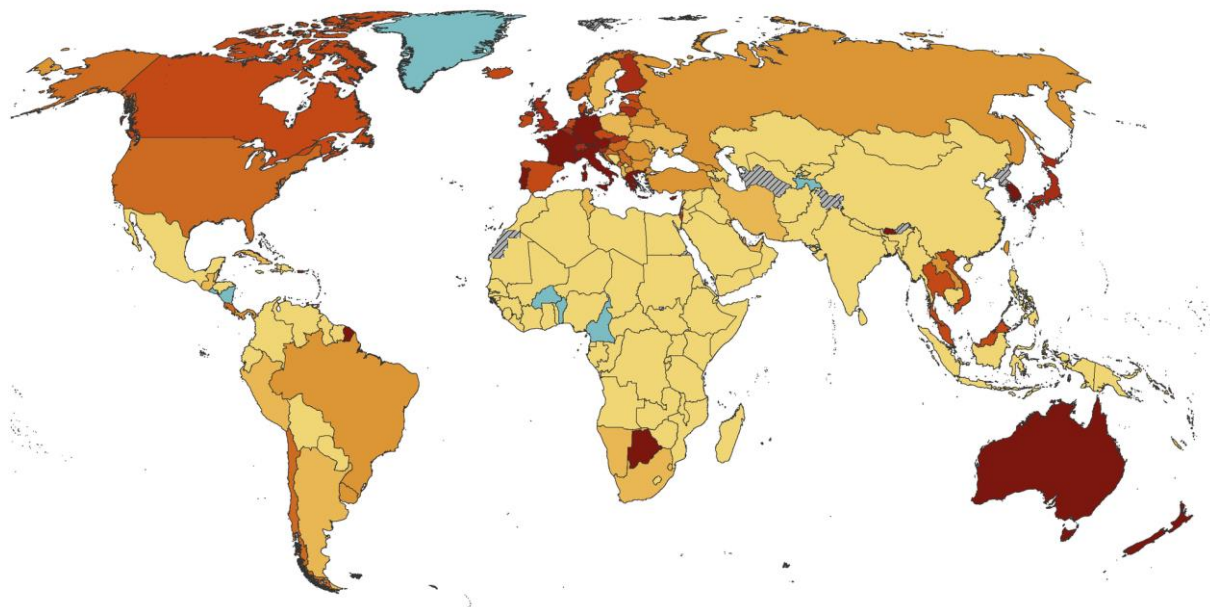
Liczba zgonów na świecie: stan na tydzień 16, 2022 r.



Źródło: <https://www.ecdc.europa.eu/en/geographical-distribution-2019-ncov-cases>

*Komentarz ECDC: Ze względu na okres świąteczno-noworoczny, proces zbierania danych nie został przeprowadzony w okresie od 23 grudnia 2021 r. do 2 stycznia 2022 r. włącznie. Chociaż przypadki te zostały zarejestrowane w plikach danych dostępnych na stronie internetowej ECDC, przypadki z tygodnia 2022-51 i 2022-52 nie są wyświetlane na powyższej krzywej epidemiologicznej. Liczba nowych przypadków zgłoszonych od tygodnia 2022-01 będzie wyświetlana jak zwykle na powyższej krzywej epidemiologicznej.*

## 14-dniowa skumulowana zapadalność (na 100 000 ludności) w poszczególnych krajach: stan w 15-16 tygodniu 2022 r.



**14-day COVID-19 case notification rate per 100 000, 2022-w15 to 2022-w16**

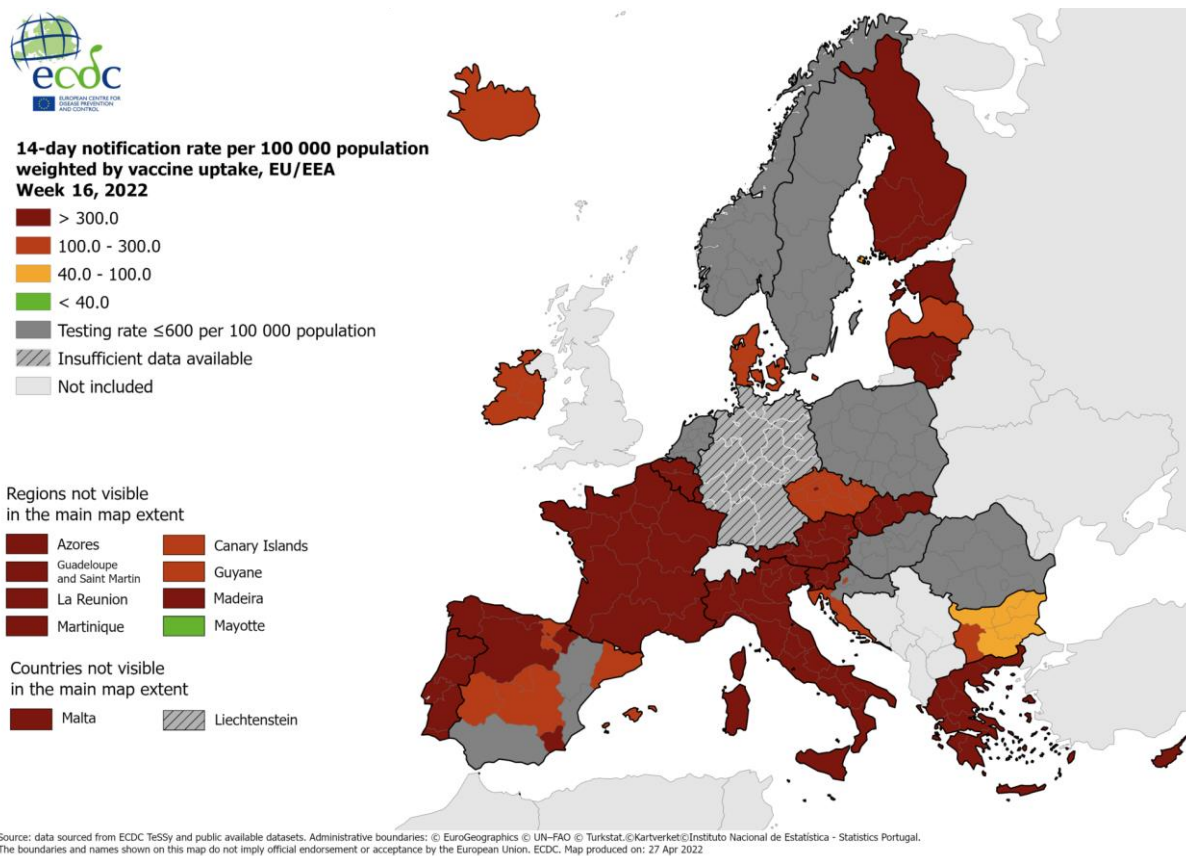


Administrative boundaries: © EuroGeographics © UN-FAO © Turkstat. The boundaries and names shown on this map do not imply official endorsement or acceptance by the European Union.

Date of production: 27/04/2022

Źródło: <https://www.ecdc.europa.eu/en/geographical-distribution-2019-ncov-cases>

## Wskaźnik 14-dniowej zapadalności (na 100 000 ludności) w UE/EOG ważony poziomem zaszczepienia: stan na dzień 28 kwietnia 2022 r.



Źródło: <https://www.ecdc.europa.eu/en/covid-19/situation-updates/weekly-maps-coordinated-restriction-free-movement>

(Mapa przygotowana przez ECDC w oparciu o zalecenie Komisji Europejskiej w sprawie skoordynowanego podejścia do ograniczenia swobodnego przepływu obywateli w krajach UE/EOG w kontekście pandemii COVID-19. Od 1 lutego 2022 r. Rada zażądała, aby ECDC dokonało klasyfikacji państw członkowskich EU/EOG według wskaźnika 14-dniowej zapadalności, ważonej poziomem zaszczepienia w regionie. Mapy te należy wykorzystywać wyłącznie do celów opisanych w zaleceniu Rady.)



**Rozmieszczenie geograficzne przypadków na świecie: stan na tydzień 15-16, 2022 r.**

Region	Kraj/terytorium	Potwierdzone przypadki	Zgony	Potwierdzone przypadki w okresie ostatnich 14 dni
Africa	Algeria	265754	6874	47
	Angola	99287	1900	93
	Benin	26952	163	0
	Botswana	305879	2696	41929
	Burkina_Faso	20865	383	0
	Burundi	38877	15	214
	Cameroon	119780	1927	0
	Cape_Verde	56004	401	32
	Central_African_Republic	14355	113	3
	Chad	7396	193	47
	Comoros	8105	160	6
	Congo	24091	385	12
	Cote_d'Ivoire	81896	799	68
	Democratic_Republic_of_the_Congo	86768	1337	1
	Djibouti	15611	189	17
	Egypt	515645	24613	3668

Region	Kraj/terytorium	Potwierdzone przypadki	Zgony	Potwierdzone przypadki w okresie ostatnich 14 dni
	Equatorial_Guinea	16004	183	3
	Eritrea	9734	103	3
	Eswatini	70294	1397	326
	Ethiopia	470434	7510	384
	Gabon	47597	303	6
	Gambia	11995	365	5
	Ghana	161157	1445	109
	Guinea	36540	441	81
	Guinea_Bissau	8185	171	13
	Kenya	323709	5649	168
	Lesotho	33108	697	140
	Liberia	7433	294	31
	Libya	501904	6430	97
	Madagascar	64152	1391	63
	Malawi	85747	2633	44
	Mali	30727	731	161
	Mauritania	58718	982	8

Region	Kraj/terytorium	Potwierdzone przypadki	Zgony	Potwierdzone przypadki w okresie ostatnich 14 dni
	Mauritius	220344	990	5484
	Morocco	1164700	16065	670
	Mozambique	225365	2201	72
	Namibia	160532	4025	520
	Niger	8914	309	91
	Nigeria	255670	3143	64
	Rwanda	129788	1459	31
	Sao_Tome_and_Principe	5953	73	5
	Senegal	85989	1966	39
	Seychelles	42167	163	1108
	Sierra_Leone	7681	125	6
	Somalia	26485	1361	14
	South_Africa	3762911	100303	30836
	South_Sudan	17443	138	110
	Sudan	62093	4930	106
	Togo	36979	273	22
	Tunisia	1040193	28550	2835

Region	Kraj/terytorium	Potwierdzone przypadki	Zgony	Potwierdzone przypadki w okresie ostatnich 14 dni
	Uganda	164069	3596	76
	United_Republic_of_Tanzania	33864	803	13
	Western_Sahara	766	1	0
	Zambia	319316	3976	1833
	Zimbabwe	247554	5468	581
America	Anguilla	2731	9	14
	Antigua_and_Barbuda	7571	135	48
	Argentina	9072062	128542	19526
	Aruba	34693	212	429
	Bahamas	33483	789	125
	Barbados	67934	390	5509
	Belize	57454	676	153
	Bermuda	13143	131	432
	Bolivia	904479	21908	1083
	Bonaire, Saint Eustatius and Saba	9745	34	701
	Brazil	30355919	662722	194714
	British_Virgin_Islands	6296	62	134

Region	Kraj/terytorium	Potwierdzone przypadki	Zgony	Potwierdzone przypadki w okresie ostatnich 14 dni
	Canada	3699170	38783	124403
	Cayman_Islands	21755	27	634
	Chile	3547977	57376	33686
	Colombia	6091551	139780	3517
	Costa_Rica	847784	8383	6441
	Cuba	1101968	8525	4635
	Curaçao	42035	273	729
	Dominica	12011	63	58
	Dominican_Republic	579114	4376	583
	Ecuador	868285	35581	3022
	EL_Salvador	162089	4128	0
	Falkland_Islands_(Malvinas)	168	0	37
	Greenland	11971	21	0
	Grenada	14428	220	364
	Guatemala	842653	17525	7228
	Guyana	63420	1228	94
	Haiti	30649	835	63

Region	Kraj/terytorium	Potwierdzone przypadki	Zgony	Potwierdzone przypadki w okresie ostatnich 14 dni
	Honduras	422545	10893	1277
	Jamaica	129562	2948	512
	Mexico	5733925	324134	10711
	Montserrat	189	2	14
	Nicaragua	18491	225	0
	Panama	772086	8182	5155
	Paraguay	649034	18795	588
	Peru	3561677	212761	9877
	Puerto_Rico	518831	4191	31039
	Saint_Kitts_and_Nevis	5562	43	8
	Saint_Lucia	23285	368	240
	Saint_Vincent_and_the_Grenadines	8404	106	60
	Sint_Maarten	10018	86	145
	Suriname	79302	1327	61
	Trinidad_and_Tobago	145021	3816	4689
	Turks_and_Caicos_islands	5941	36	5
	United_States_of_America	81043315	991609	593917

Region	Kraj/terytorium	Potwierdzone przypadki	Zgony	Potwierdzone przypadki w okresie ostatnich 14 dni
	United_States_Virgin_Islands	16154	111	370
	Uruguay	897867	7203	3958
	Venezuela	522176	5706	705
Asia	Afghanistan	178611	7680	637
	Bahrain	566272	1475	9524
	Bangladesh	1952532	29127	509
	Bhutan	57771	20	14915
	Brunei_Darussalam	140723	158	3138
	Cambodia	136228	3056	265
	China	532563	14025	59108
	India	43060086	522223	23954
	Indonesia	6044467	156133	11760
	Iran	7212395	140896	20752
	Iraq	2324223	25205	3128
	Israel	4060259	10670	59657
	Japan	7643924	29015	652237
	Jordan	1695745	14064	788

Region	Kraj/terytorium	Potwierdzone przypadki	Zgony	Potwierdzone przypadki w okresie ostatnich 14 dni
	Kazakhstan	1394359	19013	277
	Kuwait	631294	2555	1382
	Kyrgyzstan	200990	2991	20
	Laos	203545	730	7418
	Lebanon	1096406	10376	1734
	Malaysia	4394125	35499	104598
	Maldives	179171	298	1506
	Mongolia	920361	2108	357
	Myanmar	612749	19434	408
	Nepal	978743	11951	172
	Oman	389074	4258	388
	Pakistan	1527956	30369	1290
	Palestine	656876	5657	259
	Philippines	3684500	60182	3126
	Qatar	364187	677	1914
	Saudi_Arabia	753526	9079	1583
	Singapore	1182168	1306	41599



Region	Kraj/terytorium	Potwierdzone przypadki	Zgony	Potwierdzone przypadki w okresie ostatnich 14 dni
	South_Korea	16929564	22243	1504966
	Sri_Lanka	663160	16502	601
	Syria	55785	3150	58
	Taiwan	56468	856	28428
	Tajikistan	17786	125	0
	Thailand	4180868	27899	274996
	Timor_Leste	22860	130	18
	United_Arab_Emirates	897252	2302	3489
	Uzbekistan	238479	1637	391
	Vietnam	10563502	43013	365266
	Yemen	11818	2148	5
Europe	Albania	274828	3496	609
	Andorra	41013	153	685
	Armenia	422825	8622	148
	Austria	4132692	15839	112886
	Azerbaijan	792496	9707	259
	Belarus	977962	6928	7519

Region	Kraj/terytorium	Potwierdzone przypadki	Zgony	Potwierdzone przypadki w okresie ostatnich 14 dni
	Belgium	4029468	30815	90827
	Bosnia_and_Herzegovina	376841	15762	643
	Bulgaria	1152892	36849	7749
	Croatia	1117728	15782	8669
	Cyprus	469216	1117	12546
	Czechia	3892759	40047	32292
	Denmark	2795729	5100	21902
	Estonia	555358	2415	6093
	Faroe_Islands	34658	28	0
	Finland	1002600	4510	48500
	France	28289232	158996	1391808
	Georgia	1654313	16800	2843
	Germany	24251569	134446	1477757
	Gibraltar	17706	102	470
	Greece	3286381	28935	105882
	Guernsey	24201	43	1944
	Holy_See	28	0	0

Region	Kraj/terytorium	Potwierdzone przypadki	Zgony	Potwierdzone przypadki w okresie ostatnich 14 dni
	Hungary	1894359	44907	21614
	Iceland	186016	113	1741
	Ireland	1513748	6996	19831
	Isle_of_Man	31666	98	1497
	Italy	16096413	163890	772690
	Jersey	49575	124	1413
	Kosovo	227941	3138	184
	Latvia	817313	6359	8517
	Liechtenstein	16206	56	321
	Lithuania	1392403	9174	15188
	Luxembourg	243486	1069	9940
	Malta	90710	647	4428
	Moldova	516864	11487	1376
	Monaco	11632	57	480
	Montenegro	234760	2713	1039
	Netherlands	8039186	22230	50342
	North_Macedonia	309208	9276	1412

Region	Kraj/terytorium	Potwierdzone przypadki	Zgony	Potwierdzone przypadki w okresie ostatnich 14 dni
	Norway	1366783	2871	7104
	Poland	5999626	116322	12880
	Portugal	3810441	22207	123884
	Romania	2819715	61413	14135
	Russia	18137137	374902	141077
	San_Marino	16186	114	557
	Serbia	2001654	15956	12239
	Slovakia	2273339	19400	26548
	Slovenia	1004798	7593	16376
	Spain	11854814	104281	163953
	Sweden	2499281	18745	5601
	Switzerland	3602489	13170	50699
	Turkey	15016270	98676	62905
	Ukraine	4998293	108326	13560
	United_Kingdom	21979732	174143	383561
Oceania	American_Samoa	5708	22	274
	Australia	5489341	6989	611795

Region	Kraj/terytorium	Potwierdzone przypadki	Zgony	Potwierdzone przypadki w okresie ostatnich 14 dni
	Cook_Islands	4727	0	1278
	Fiji	64524	862	25
	French_Polynesia	72648	648	78
	Guam	47944	354	379
	Kiribati	3076	13	7
	Marshall_Islands	15	0	11
	Micronesia_(Federated_States_of)	0	0	0
	New_Caledonia	60457	312	72
	New_Zealand	887205	644	113978
	Northern_Mariana_Islands	11221	34	18
	Palau	4279	6	157
	Papua_New_Guinea	43723	649	197
	Samoa	6794	13	3129
	Solomon_Islands	12436	139	431
	Tonga	9468	11	1024
	Vanuatu	6840	6	1338
	Wallis_and_Futuna	454	7	0

Region	Kraj/terytorium	Potwierdzone przypadki	Zgony	Potwierdzone przypadki w okresie ostatnich 14 dni
Other	Cases_on_an_international_conveyance_Japan	705	6	0
<b>Total</b>		<b>508498877</b>	<b>6235962</b>	<b>10383923</b>

Źródło ECDC: <https://www.ecdc.europa.eu/en/geographical-distribution-2019-ncov-cases>

# Ocena ryzyka ECDC

Ocena ryzyka ECDC z dn. 27.01.2022 r. dot. pandemii COVID-19 (19. aktualizacja) - ocena dalszego rozprzestrzeniania się i wpływu wariantu SARS-CoV-2 Omicron w krajach UE/EOG.

## [Assessment of the further emergence and potential impact of the SARS-CoV-2 Omicron variant of concern in the EU/EEA, 19th update](#)

Wariant SARS-CoV-2 Omicron zastępuje w większości krajów UE/EOG. Jak wskazano we wcześniejszych badaniach *in vitro* i *in vivo*, Omicron może w pewnym stopniu uniknąć ochronnego działania przeciwciał wywołanego przez szczepienie lub naturalną infekcję. Poziom tego ochronnego działania zależy między innymi od czynników, takich jak liczba przyjętych dawek lub czas od ostatniego szczepienia, co skutkuje znaczną podatnością populacji UE/EOG na zakażenie. Doprowadziło to do gwałtownego wzrostu liczby przypadków COVID-19, osiągając bezprecedensową intensywność transmisji w całym regionie.

W porównaniu z wcześniejszymi wariantami, Omicron rzadziej powoduje ciężki przebieg kliniczny, który wymagałby hospitalizacji lub przyjęcia na OIT. 14-dniowy wskaźnik zachorowań w UE/EOG wynosi 2 621 przypadków na 100 000 ludności, czyli czterokrotnie więcej niż najwyższy szczyt zaobserwowany podczas pandemii do tej pory. Wskaźniki hospitalizacji i zgonów są poniżej obserwowanych poziomów we wcześniejszych falach pandemii. Jednakże zaobserwowano wzrost liczby przypadków wśród osób starszych w kilku krajach UE/EOG, co może skutkować opóźnionym wzrostem liczby ciężkich przypadków i zgonów. Wyniki badań skuteczności szczepionek wykazały, że szczepienia odgrywają istotną rolę w zapobieganiu ciężkim następstwom zakażenia Omicronem - skuteczność znacznie wzrasta wśród osób, które otrzymały trzy dawki szczepionki. Oczekuje się, że kraje o niższym poziomie zaszczepienia dawką przypominającą doświadczą największego obciążenia. Biorąc pod uwagę bardzo wysoki poziom przenoszenia się wirusa w populacji, obserwowany niezależnie od poziomu zaszczepienia, prowadzący do licznych zachorowań w tym samym czasie, kraje o bardzo wysokim poziomie zaszczepienia prawdopodobnie również doświadczą znacznego obciążenia systemu opieki zdrowotnej i funkcjonowania społeczeństwa (głównie poprzez absencję w pracy i edukacji).

# Dokumenty i strony internetowe

## Sytuacja epidemiologiczna:

- [Liczba przypadków w Polsce oraz ich rozmieszczenie geograficzne przygotowane przez esri Polska](#) (źródło danych: ECDC, John Hopkins CSSE oraz GUS)
- [Liczba przypadków oraz ich rozmieszczenie geograficzne przygotowane przez John Hopkins University CSSE \(Center for Systems Science and Engineering\)](#) (źródło danych: WHO, U.S. CDC, ECDC, CDC w Chinach, NHC, DXY)
- [Liczba przypadków oraz ich rozmieszczenie geograficzne przygotowane przez WHO](#)
- [Tygodniowy raport WHO dot. sytuacji epidemiologicznej COVID-19](#)
- [Tygodniowy raport WHO Euro dot. sytuacji epidemiologicznej COVID-19](#)
- [Tygodniowy raport ECDC dot. sytuacji epidemiologicznej COVID-19](#)
- [Tygodniowe podsumowanie ECDC dot. sytuacji epidemiologicznej dla poszczególnych krajów](#)

## Definicja przypadku:

- [GIS](#)
- [ECDC](#)
- [WHO](#)

## Inne materiały dot. COVID-19:

- WHO: [Technical guidance](#)
- ECDC: [All resources on COVID-19](#)
- Ministerstwo Zdrowia/GIS: [Koronawirus: informacje i zalecenia - Koronawirus: informacje i zalecenia - Portal Gov.pl](#)

## Raport przygotowany przez:

Krajowy Punkt Centralny ds. MPZ/Krajowy Punkt Kontaktowy EWRS  
Narodowy Instytut Zdrowia Publicznego PZH – Państwowy Instytut Badawczy  
Zakład Epidemiologii Chorób Zakaźnych i Nadzoru  
ul. Chocimska 24  
00-791 Warszawa  
tel. 22 54-21-281  
e-mail: ihr@pzh.gov.pl