

MAPA PRZEGLĄDOWA
CIĘC RĘBNYCH

NADLEŚNICTWO
PISZ
OBRĘB
DLUTOWO

REGIONALNA DYREKCCJA LASÓW PAŃSTWOWYCH W BIAŁYMSTOKU

Stan na 01.01.2024

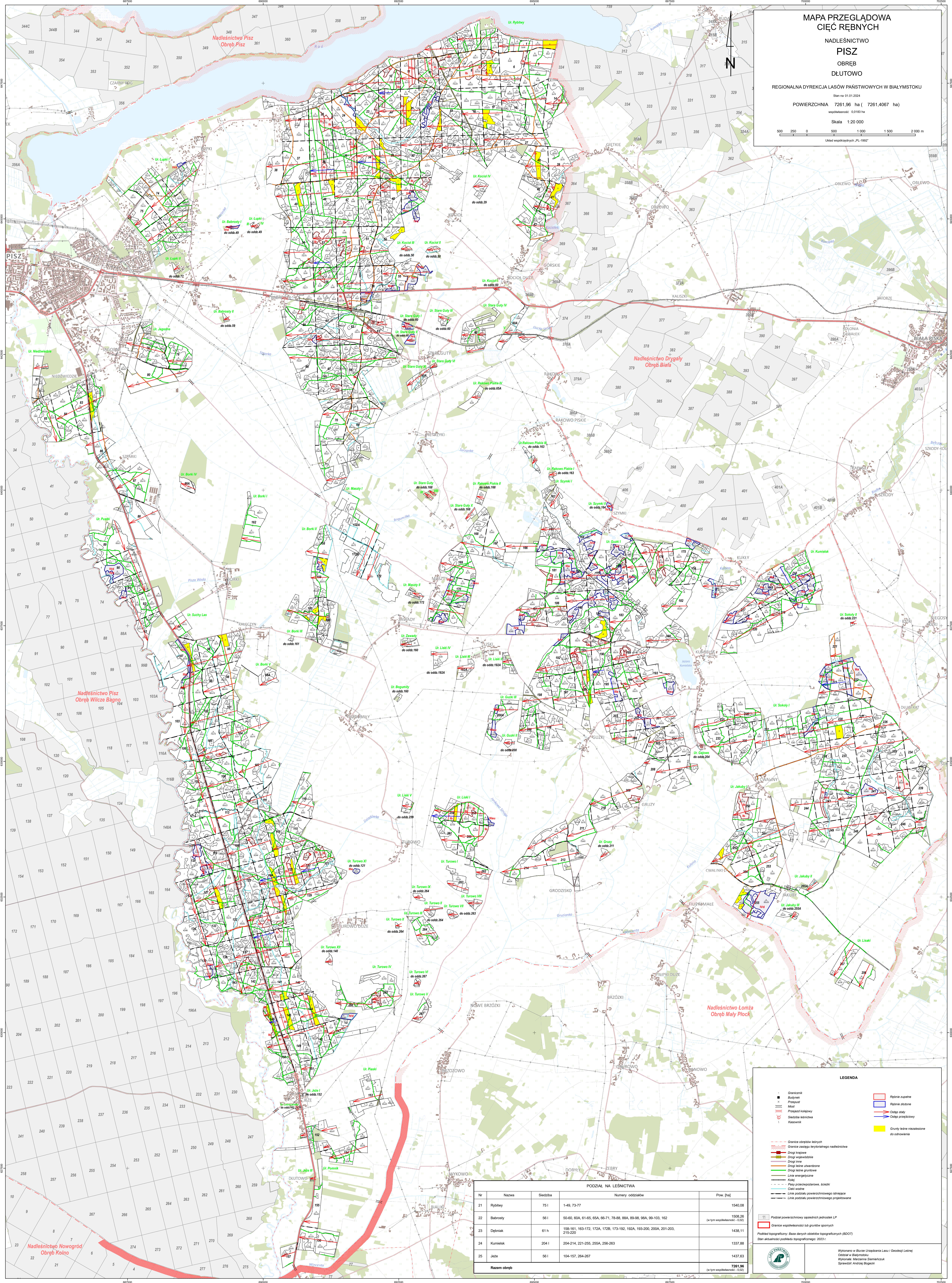
POWIERZCHNIA 7261,96 ha (7261,4067 ha)

współrzędność: 0,0143 ha

Skala 1:20 000

0 500 1000 1500 2000 m

Układ współrzędnych: PL-1902



LEGENDA

- Granica lasu
- Granica zasięgu regionalnego nadleśnictwa
- Druga krajowa
- Druga wojewódzka
- Druga powiatowa
- Druga lokalna
- Linie energetyczne
- Kolej
- Wody powierzchniowe, ścieki
- Cieki wodne
- Linie podziemnego ciepłownictwa
- Linie podziemnego gazu
- Linie podziemnego ciepłownictwa
- Rębnie cenne
- Rębnie słabe
- Obszar stary
- Obszar przelotowy
- Grunt nie przeznaczony do sadownictwa

PODDZIAŁ NA LEŚNICTWA

Nr	Nazwa	Siedziba	Numery oddziałów	Pow. [ha]
21	Rybki	751	1-49, 73-77	1540,06
22	Babroty	561	50-60, 60A, 61-65, 65A, 66-71, 78-88, 88A, 89-98, 98A, 99-103, 102	1508,26 (w tym współwłasność: 1,00)
23	Dębniak	611	158-161, 163-172, 172A, 172B, 173-192, 192A, 193-200, 200A, 201-203, 215-220	1438,11
24	Kumiełek	204	204-214, 221-255, 255A, 256-263	1337,88
25	Jęże	561	104-157, 264-267	1437,63
Razem obręb				7261,96 (w tym współwłasność: 1,00)



Wykonano w Biurowo Urzędowym Lasów i Geologii Lesnej
Odcisk w Białymstoku
Wydanie: 03.01.2024
Sprawdził: Andrzej Bogacki