

Energia w Horyzont 2020, LIFE i Horyzont Europa – czyli dlaczego organizujemy wspólne wydarzenie?

dr Maria Śmietanka

Krajowy Punkt Kontaktowy Programów Badawczych UE
Instytut Podstawowych Problemów Techniki PAN
www.kpk.gov.pl

KIM JESTEŚMY?

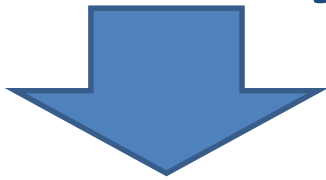
Pełnimy funkcję **Krajowego Punktu Kontaktowego** do programu **Horyzont 2020**, **Euratom Fission**, **IMI2** oraz koordynujemy polską sieć **Euraxess** jako jednostka wyłoniona przez Ministerstwo Nauki i Szkolnictwa Wyższego w drodze konkursu.

Wspieramy polskich liderów badań i innowacji w skutecznym aplikowaniu o środki w europejskich programach badawczych i innowacyjnych.

Nasz zespół to eksperci z unikatową wiedzą popartą wieloletnim praktycznym doświadczeniem w badawczych i innowacyjnych programach europejskich (ponad 100 zrealizowanych projektów).



Fundusze unijne

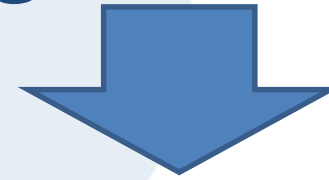


Zarządzane centralnie

Programy Ramowe to główne narzędzia finansowania badań i innowacji w Unii Europejskiej

- **Horyzont 2020** (badania naukowe i innowacje, około 80 mld euro),
- COSME (inwestycje małych i średnich firm 2,3 mld euro),
- **LIFE** (zagadnienia środowiskowe, około 3,4 mld euro),
- ERASMUS+ (zagraniczne studia, staże i wolontariat, około 14,7 mld euro),
- ...

Konkurujemy z innymi państwami



Zarządzanie jest dzielone między UE i państwa członkowskie

Komisja powierza państwom członkowskim wdrażanie programów na szczeblu krajowym. Państwa członkowskie przydzielają te fundusze odbiorcom końcowym.

Fundusze strukturalne i inwestycyjne

- Europejski Fundusz Rozwoju Regionalnego (EFRR)
- Europejski Fundusz Społeczny (EFS)
- Fundusz Spójności
- ...

Pula środków dla Polski

Horyzont 2020

Horyzont Europa

Część tematyki dotyczącej transformacji energetycznej

LIFE

2020 / 2021

www.kpk.gov.pl

Horyzont 2020

DOSKONAŁA BAZA NAUKOWA

Europejska Rada ds. Badań
Naukowych (ERC)

Przyszłe i powstające technologie
(FET)

Działania Marii Skłodowskiej-Curie
(MSCA)

Infrastruktura badawcza

WIODĄCA POZYCJA W PRZEMYSŁE

Wiodąca pozycja w zakresie
technologii wspomagających
i przemysłowych

Dostęp do finansowania ryzyka

Innowacje MŚP

WYZWANIA SPOŁECZNE

Zdrowie, zmiany demograficzne
i dobrostan

Bezpieczeństwo **żywnościowe**

Bezpieczna, czysta i efektywna
energia

Inteligentny, ekologiczny
i zintegrowany **transport**

Działania w dziedzinie klimatu,
środowisko

Europa w zmieniającym się świecie

Bezpieczne społeczeństwa

Upowszechnianie doskonałości i zapewnienie szerszego uczestnictwa

Nauka z udziałem społeczeństw i dla społeczeństwa

Wspólne centrum
badawcze (JRC)

Europejski Instytut Innowacji
i Technologii (EIT)

EURATOM

Kto może aplikować?

Konsorcja złożone z co najmniej 3 partnerów z 3 różnych państw członkowskich UE i/lub państw stowarzyszonych)



Kto może brać udział?

PODMIOTY:

- ✓ Uczelnie
- ✓ Instytuty badawcze
- ✓ Jednostki publiczne
- ✓ Przedsiębiorstwa
 - ✓ MŚP
- ✓ Stowarzyszenia
- ✓ Fundacje
- ✓ Organizacje międzynarodowe

KRAJE:

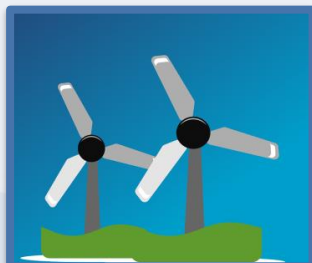
- ✓ Kraje członkowskie
- ✓ Kraje stowarzyszone i kandydujące
- ✓ Kraje trzecie słabiej rozwinięte
- ✓ Kraje trzecie lepiej rozwinięte



Bezpieczna, czysta i efektywna ENERGIA



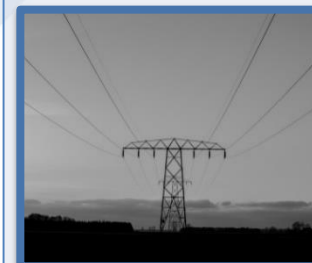
Efektywność energetyczna



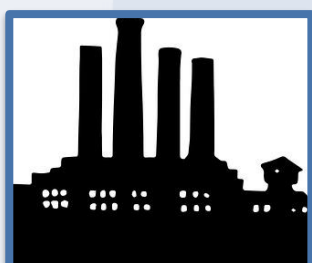
Odnawialne źródła energii



Energia dla konsumentów



Systemy energetyczne



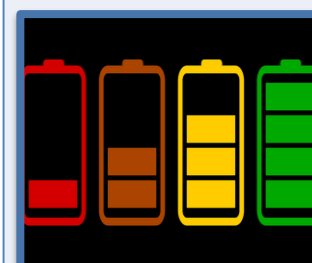
Zero emisji z paliw kopalnych



Zagadnienia przekrojowe



Inteligentne miasta

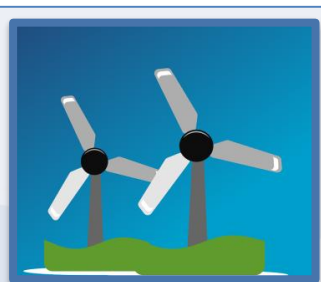


Baterie

Bezpieczna, czysta i efektywna ENERGIA



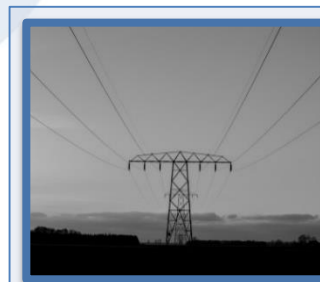
Efektywność energetyczna



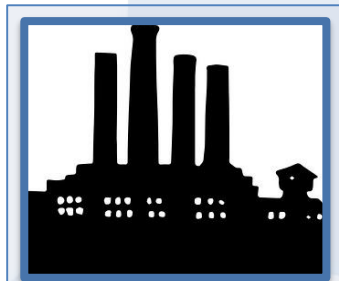
Odnawialne źródła energii



Energia dla konsumentów



Systemy energetyczne



Zero emisji z paliw kopalnych



Zagadnienia przekrojowe



Inteligentne miasta



Baterie

Bezpieczna, czysta i efektywna ENERGIA



Efektywność energetyczna



Odnawialne źródła energii



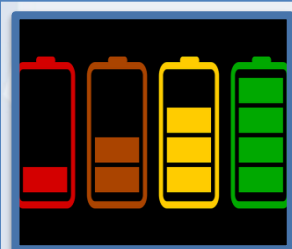
Energia dla konsumentów



Zero emisji z paliw kopalnych



Zagadnienia przekrojowe



Baterie

Jeszcze dostępne
w 2020 roku

Nowy nabór w 2020 roku

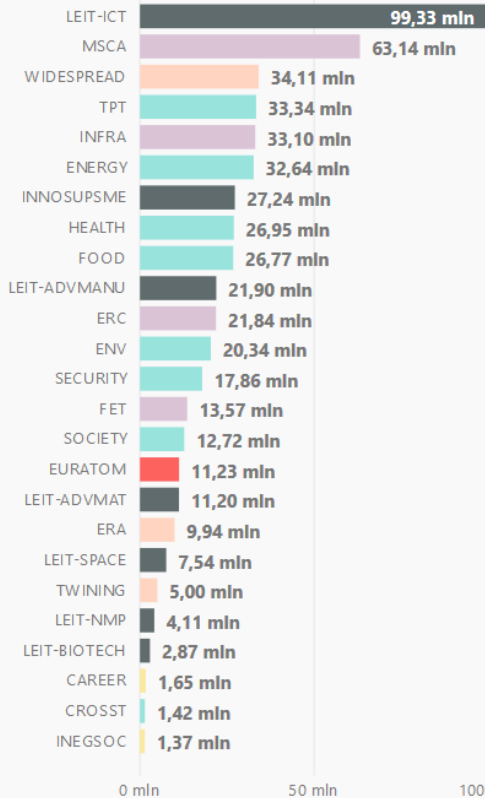
„Green deal”



Polska w Horyzoncie 2020

Poland in FP HORIZON 2020
15.12.2019

EC NET Contribution [€] by H2020 THEMAs



FILTERs

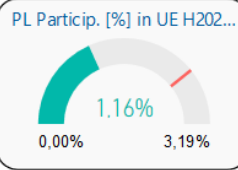
H2020 Pillars: Wszystkie

H2020 THE...: Wszystkie

Project Type: Wszystkie

Project Status: Wszystkie

PL Region: Wszystkie



Poland in Europe (%EU13, %EU15 & %EU):

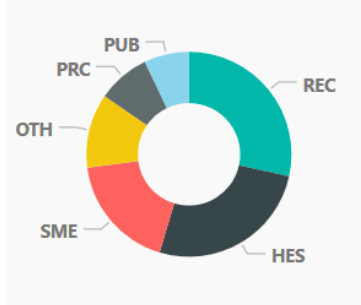
| EC NET Contribution [€] | | | Num of Projects | | | Num of Coordinati... | | | Num of Organizatio... | | |
|-------------------------|-------|-------|-----------------|-------|-------|----------------------|-------|-------|-----------------------|-------|-------|
| 545,06 mln | | | 1 475 | | | 259 | | | 751 | | |
| 20,65% | 1,23% | 1,16% | 30,87% | 6,09% | 5,09% | 19,00% | 1,11% | 1,05% | 19,80% | 2,92% | 2,55% |

| Polish Participants | Num of Coordi-nations | Num of Participations | EC NET Contribution [€] | % of PL Budget |
|---|-----------------------|-----------------------|-------------------------|----------------|
| FUNDINGBOX ACCELERATOR SP ZOO | 6 | 24 | 52 957 033,88 | 9,72% |
| INSTYTUT CHEMII BIOORGANICZNEJ POLSKIEJ AKADEMII NAUK | 4 | 64 | 26 731 384,56 | 4,90% |
| UNIWERSYTET WARSZAWSKI | 14 | 88 | 24 966 364,71 | 4,58% |
| NARODOWE CENTRUM BADAN I ROZWOJU | 6 | 40 | 16 883 659,44 | 3,10% |
| NARODOWE CENTRUM BADAN JADROWYCH | 5 | 22 | 16 693 136,59 | 3,06% |
| SIEC BADAWCZA LUKASIEWICZ - INSTYTUT TECHNOLOGII MATERIALOW ELEKTR... | 1 | 10 | 14 625 769,88 | 2,68% |
| UNIWERSYTET JAGIELLONSKI | 6 | 49 | 11 971 474,30 | 2,20% |
| AKADEMIA GORNICZO-HUTNICZA IM. STANISLAWA STASZICA W KRAKOWIE | | 47 | 11 708 558,43 | 2,15% |
| POLITECHNIKA WARSZAWSKA | 3 | 43 | 10 553 298,32 | 1,94% |
| Total | 259 | 2139 | 545 058 755,32 | 100,00% |

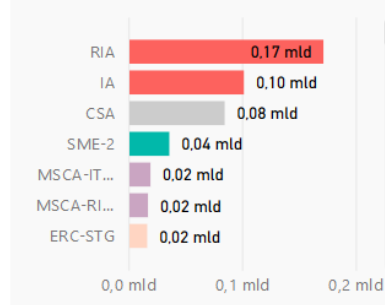
Organization Name (any part)

Search

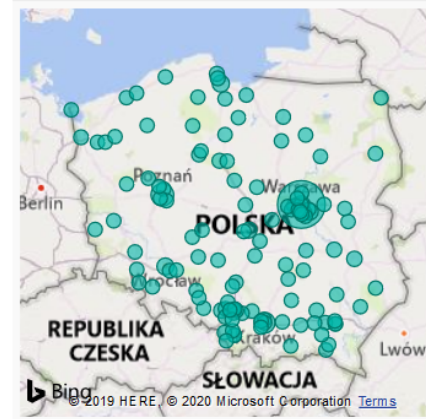
Participation by Organization Type



EC NET Contribution [€] by Project Type



EC NET Contribution [€] - regional



A co po 2020?

Horyzont Europa

KOLEJNY PROGRAM INWESTYCYJNY
UE W ZAKRESIE BADAŃ NAUKOWYCH
I INNOWACJI (2021–2027)

#HorizonEU

Na podstawie wniosku Komisji w sprawie programu Horyzont Europa, wzajemnego porozumienia między współprawodawcami oraz częściowego podejścia ogólnego (oba zatwierdzono w kwietniu 2019 r.).



https://ec.europa.eu/info/horizon-europe-next-research-and-innovation-framework-programme_en

Wizja

Zrównoważona, sprawiedliwa i **dostatnia** przyszłość dla **ludzi** oraz **planety** w oparciu o europejskie wartości.

- Przeciwdziałanie **zmianie klimatu** (35% celu budżetowego)
- Pomoc w osiągnięciu **celów zrównoważonego rozwoju**
- Zwiększenie unijnej **konkurencyjności i wzrostu gospodarczego**



Horyzont Europa – wstępna struktura



Filar I

Doskonała baza naukowa

Europejska Rada ds. Badań Naukowych

Działania „Maria Skłodowska-Curie”

Infrastruktury badawcze



Filar II

Globalne wyzwania i europejska konkurencyjność przemysłowa

- Zdrowie
 - Kultura, kreatywność i społeczeństwo integracyjne
 - Bezpieczeństwo cywilne na rzecz społeczeństwa
- Klasy** Technologie cyfrowe, przemysł i przestrzeń kosmiczna
- Klimat, energetyka i mobilność
- Żywność, biogospodarka, zasoby naturalne, rolnictwo i środowisko

Wspólne Centrum Badawcze



Filar III

Innowacyjna Europa

Europejska Rada ds. Innowacji

Europejskie ekosystemy innowacji

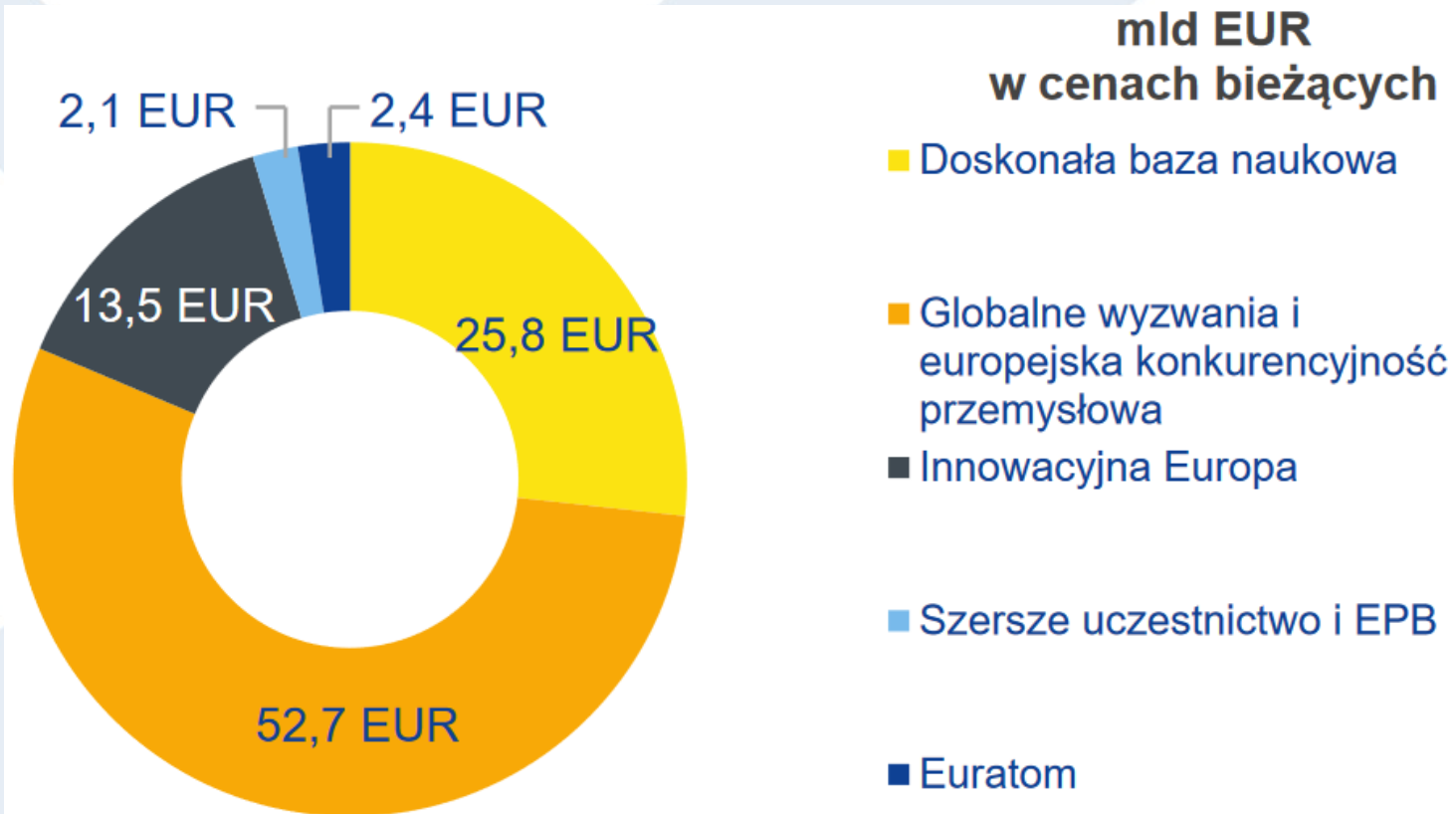
Europejski Instytut Innowacji i Technologii

Szersze uczestnictwo i wzmacnianie europejskiej przestrzeni badawczej

Zapewnianie szerszego uczestnictwa i rozpowszechnianie doskonałości

Zreformowanie i usprawnienie europejskiego systemu badań naukowych i innowacji

Propozycja Komisji w sprawie budżetu: 100 mld EUR* (2021–2027)



Klasy w ramach filaru „Globalne wyzwania i europejska konkurencyjność przemysłowa”

| Klasy | Obszary interwencji | |
|---|---|--|
| Zdrowie | <ul style="list-style-type: none"> Zdrowie przez całe życie Choroby niezakaźne i rzadkie Narzędzia, technologie i rozwiązania cyfrowe na potrzeby zdrowia i opieki, w tym medycyny personalizowanej | <ul style="list-style-type: none"> Środowiskowe i społeczne uwarunkowania zdrowia Choroby zakaźne, w tym choroby związane z ubóstwem i choroby zaniedbane Systemy opieki zdrowotnej |
| Kultura, kreatywność i społeczeństwo integracyjne | <ul style="list-style-type: none"> Demokracja i zarządzanie Przemiany społeczne i gospodarcze | <ul style="list-style-type: none"> Kultura, dziedzictwo kulturowe i kreatywność |
| Bezpieczeństwo cywilne na rzecz społeczeństwa | <ul style="list-style-type: none"> Spółeczeństwa odporne na katastrofy Ochrona i bezpieczeństwo | <ul style="list-style-type: none"> Cyberbezpieczeństwo |
| Technologie cyfrowe, przemysł i przestrzeń kosmiczna | <ul style="list-style-type: none"> Technologie produkcyjne Materiały zaawansowane Internet nowej generacji Gałęzie przemysłu o obiegu zamkniętym Przestrzeń kosmiczna, w tym obserwacja Ziemi Nowe technologie prorozwojowe | <ul style="list-style-type: none"> Główne technologie cyfrowe, w tym technologie kwantowe Sztuczna inteligencja i robotyka Zaawansowane obliczenia i duże zbiory danych Niskoemisyjne i ekologiczne sektory przemysłu Nowe technologie prorozwojowe |
| Klimat, energetyka i mobilność | <ul style="list-style-type: none"> Nauka o klimacie i rozwiązania w zakresie klimatu Systemy i sieci energetyczne Spółeczności i miasta Konkurencyjność przemysłowa w transporcie Inteligentna mobilność | <ul style="list-style-type: none"> Dostawy energii Budynki i obiekty przemysłowe w transformacji energetyki Transport i mobilność, które są ekologiczne, bezpieczne i dostępne Magazynowanie energii |
| Żywność, biogospodarka, zasoby naturalne, rolnictwo i środowisko | <ul style="list-style-type: none"> Obserwacja środowiska Rolnictwo, leśnictwo i obszary wiejskie Systemy o obiegu zamkniętym Systemy żywnościowe | <ul style="list-style-type: none"> Różnorodność biologiczna i zasoby naturalne Morza, oceany i wody śródlądowe Systemy innowacji biotechnologicznych w biogospodarce UE |

Proste zasady zgodne z założonymi celami

- Dalsze zapewnianie spójności z rozporządzeniem finansowym
- W stosownych przypadkach większe wykorzystanie **uproszczonych form dotacji** (bazując na doświadczeniu z pilotażowego wprowadzenia ryczałtowego finansowania projektów w ramach programu „Horyzont 2020”)
- Szersza akceptacja **zwyczajowych praktyk księgowania kosztów**
- Szersze **wzajemne uznawanie wyników audytów** z korzyścią dla beneficjentów uczestniczących w kilku unijnych programach

przy jednoczesnym zapewnieniu beneficjentom ciągłości i spójności dzięki utrzymaniu:

- atrakcyjnego modelu finansowania programu „Horyzont 2020”, w tym stopy finansowania do 100% kosztów bezpośrednich
- zasady jednego zbioru przepisów

Wzmacnianie synergii

Horyzont Europa



Inne programy unijne, w tym

Wspólna
polityka
rolna

LIFE

Erasmus

EFRR

Instrument
„Łącząc
Europę”

Fundusz
innowacyjny

Instrument
zewnętrzny

Fundusz
Bezpieczeństwa
Wewnętrznego

ESF+

Program na
rzecz
jednolitego
rynku

Fundusz Morski i
Rybacki

„Cyfrowa
Europa”

InvestEU

Program kosmiczny



Wzmocniona synergia

Zgodność

Harmonizacja zasad finansowania; elastyczne systemy współfinansowania; łączenie zasobów na poziomie UE

Spójność i komplementarność

Wzajemne dostosowanie priorytetów strategicznych w celu wspierania realizacji wspólnej wizji

ZAPRASZAMY DO KONTAKTU

KRAJOWY PUNKT KONTAKTOWY
PROGRAMÓW BADAWCZYCH UE

Instytut Podstawowych Problemów Techniki PAN

dr Maria Śmietanka

+48 502 052 239

maria.smietanka@kpk.gov.pl

Aneta Maszewska

aneta.maszewska@kpk.gov.pl