

MAPA PRZEGLĄDOWA

NADLEŚNICTWO
GROMNIK

OBRĘB
GROMNIK
Część 2

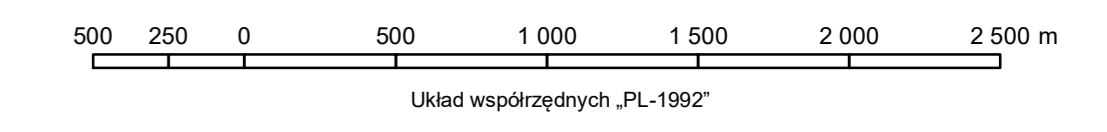
REGIONALNA DYREKCCJA LASÓW PAŃSTWOWYCH W KRAKOWIE

Stan na 01.01.2023

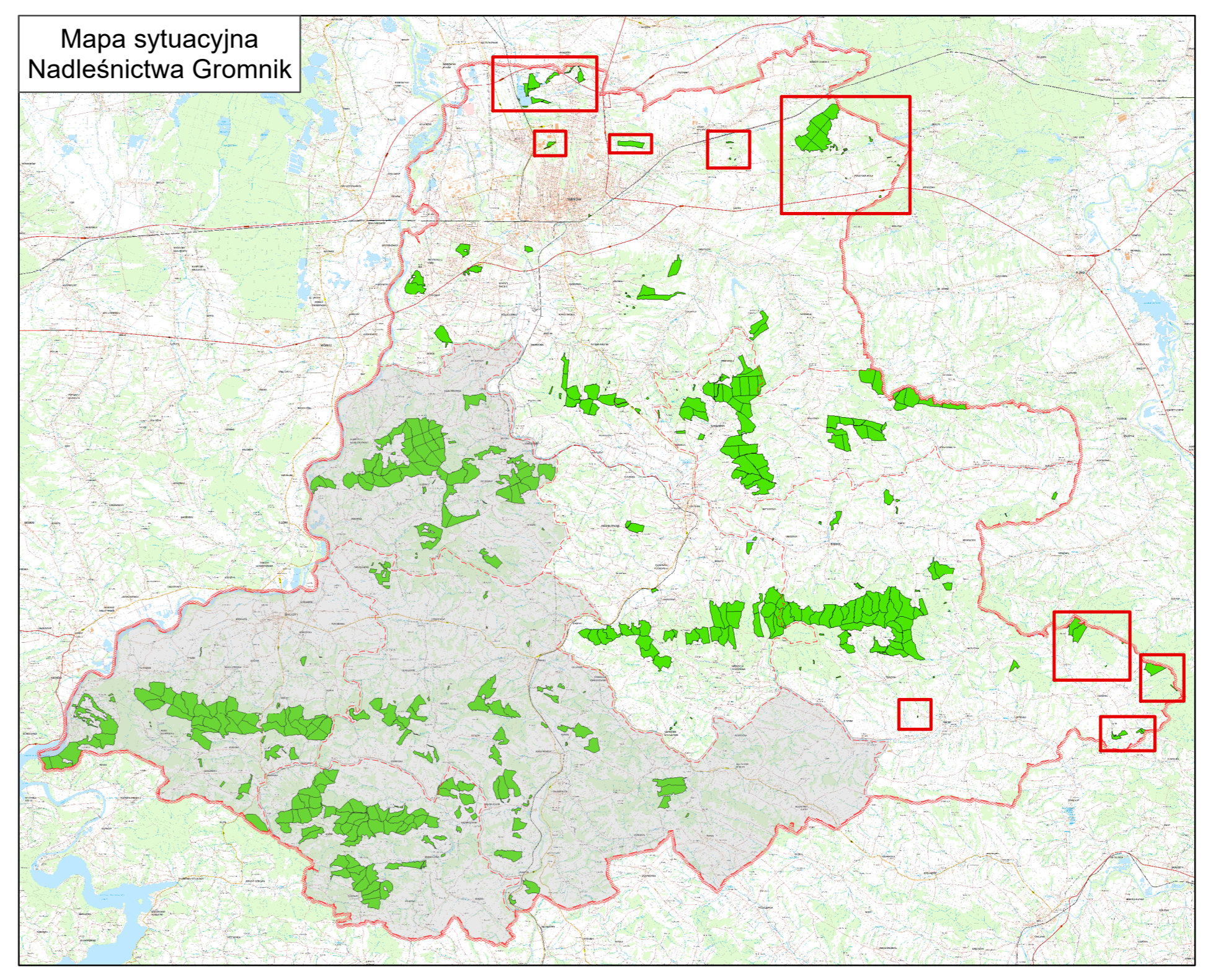
POWIERZCHNIA 8203,04 ha (8202,9758 ha)

współczesność 7,6900 ha

Skala 1:25 000



Układ współrzędnych „PL-1992”



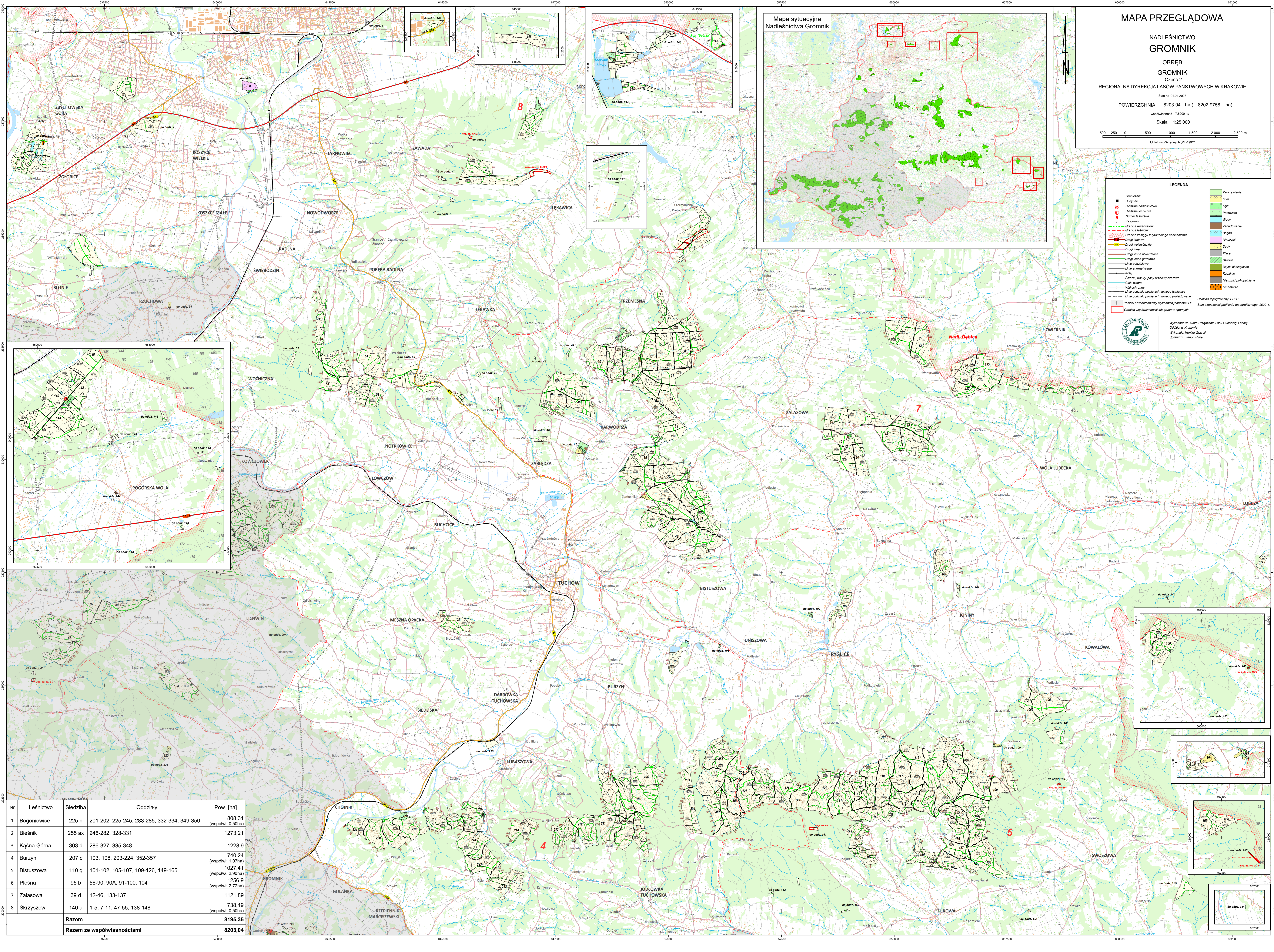
LEGENDA

- Granice
- Stylunek
- Siećzka nadleśnicztwa
- Siećzka leśnicztwa
- Numer leśnicztwa
- Kasownik
- Granice rezerwatów
- Granice obszaru terytorialnego nadleśnicztwa
- Drugi wojewódzkie
- Drugi wojewódzkie
- Drugi wojewódzkie
- Drugi wojewódzkie
- Linie oddziałowe
- Linie energetyczne
- Kolej
- Stacja, wstępy, pasy przeczopostawne
- Cieki wodne
- Wali ochronny
- Linie podziału powierzchniowego istniejące
- Linie podziału powierzchniowego projektowane
- Podział powierzchniowy sąsiednich jednostek LP
- Granice współczesności lub gruntów sponych

Zadrzewienia
Rok
Lasi
Pasowiska
Wody
Zabudowania
Bagna
Mezofity
Płace
Słoki
Użytki ekologiczne
Kopalnie
Mezofity pokopalniane
Cmentarze

Wykonano w Biurowo Urzędzania Lasów i Geologii Lesnych
Odsiał w Krakowie
Wykonali Monika Gromek
Sprawdził Zdzisław Ryba

Podkład topograficzny: BDOT
Stan aktualności podkładu topograficznego: 2022 r.



Nr	Leśnictwo	Siedziba	Oddziały	Pow. [ha]
1	Bogoniowice	225 n	201-202, 225-245, 283-285, 332-334, 349-350	808,31 (współw. 0,50ha)
2	Bieśnik	255 ax	246-282, 328-331	1273,21
3	Kąsna Górna	303 d	286-327, 335-348	1228,9
4	Burzyn	207 c	103, 108, 203-224, 352-357	740,24 (współw. 1,07ha)
5	Bistuszowa	110 g	101-102, 105-107, 109-126, 149-165	1027,41 (współw. 2,30ha)
6	Pieśna	95 b	56-90, 90A, 91-100, 104	1256,9 (współw. 2,72ha)
7	Zalasowa	39 d	12-46, 133-137	1121,89
8	Skrzyszów	140 a	1-5, 7-11, 47-55, 138-148	738,49 (współw. 0,50ha)
Razem				8195,35
Razem ze współczesnościami				8203,04