

MAPA PRZEGLĄDOWA  
CIĘĆ RĘBNYCH  
NADLEŚNICTWO  
GOŁĄBK  
OBRĘB  
SZCZEPANOWO

REGIONALNA DYREKCJA LASÓW PAŃSTWOWYCH W TORUNIU

Stan na 01.01.2025

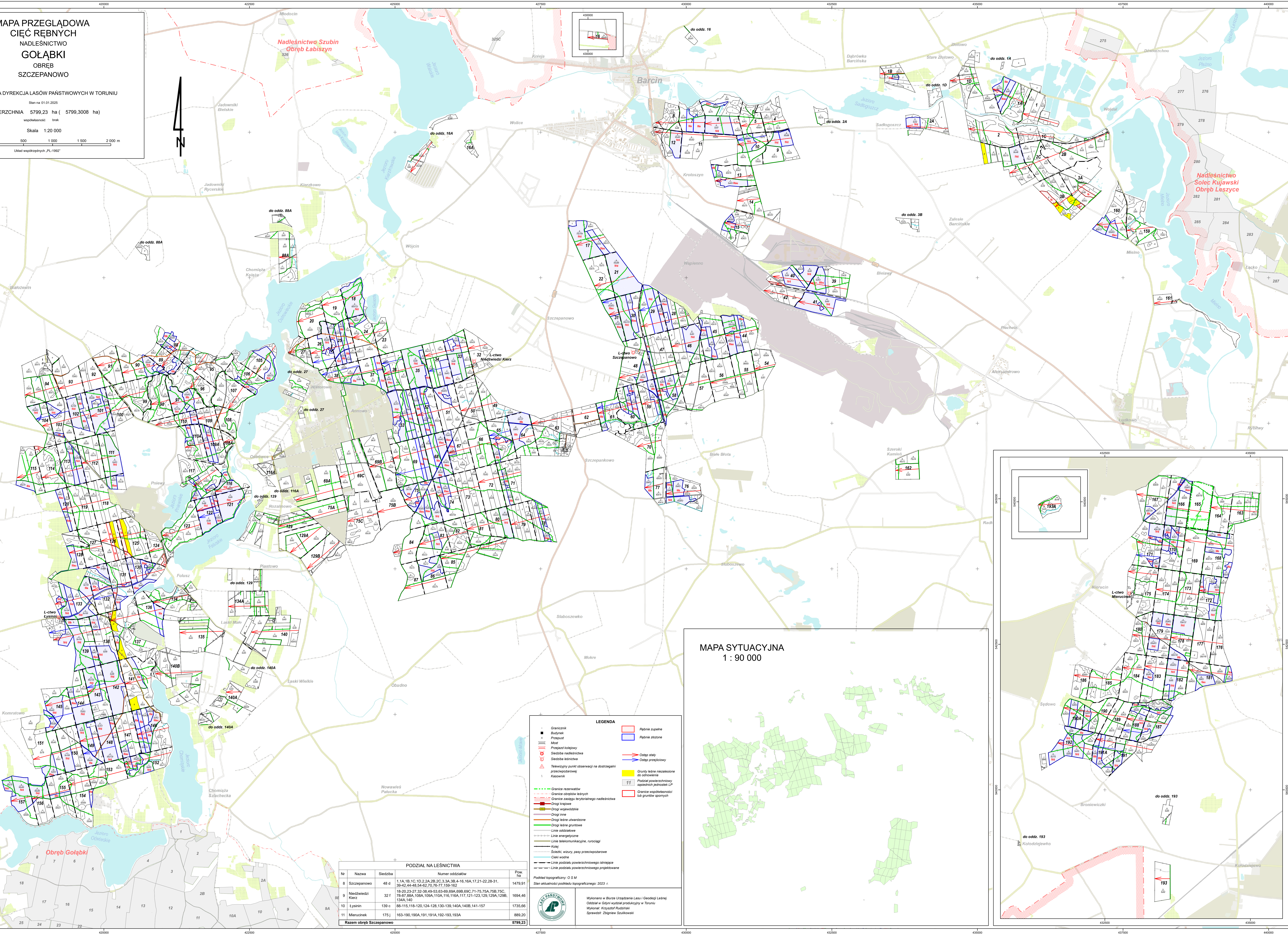
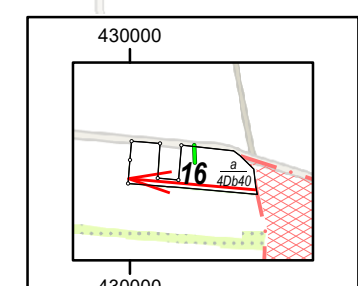
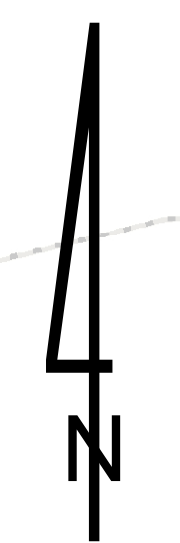
POWIERZCHNIA 5799,23 ha ( 5799,3008 ha )

współczesność brak

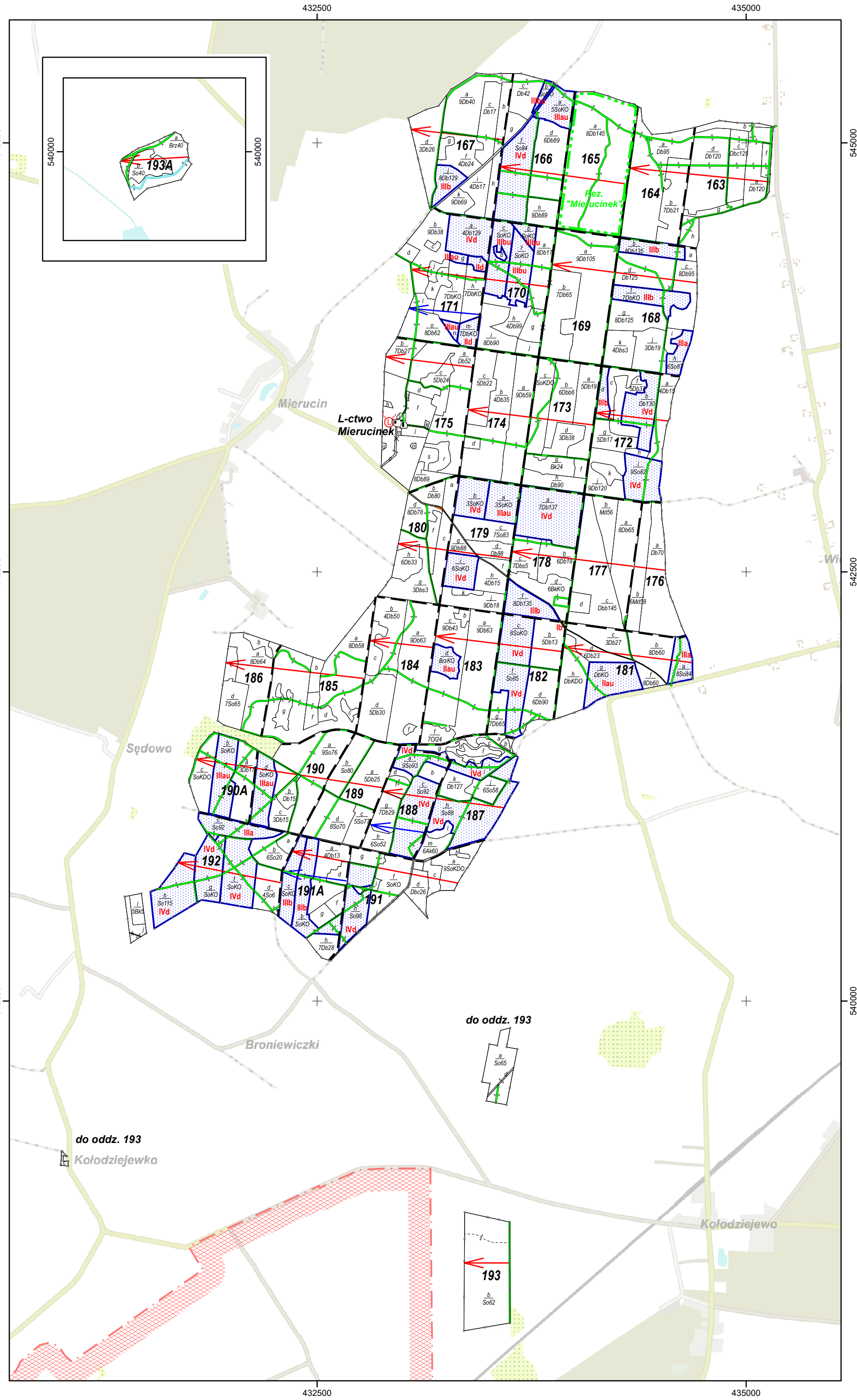
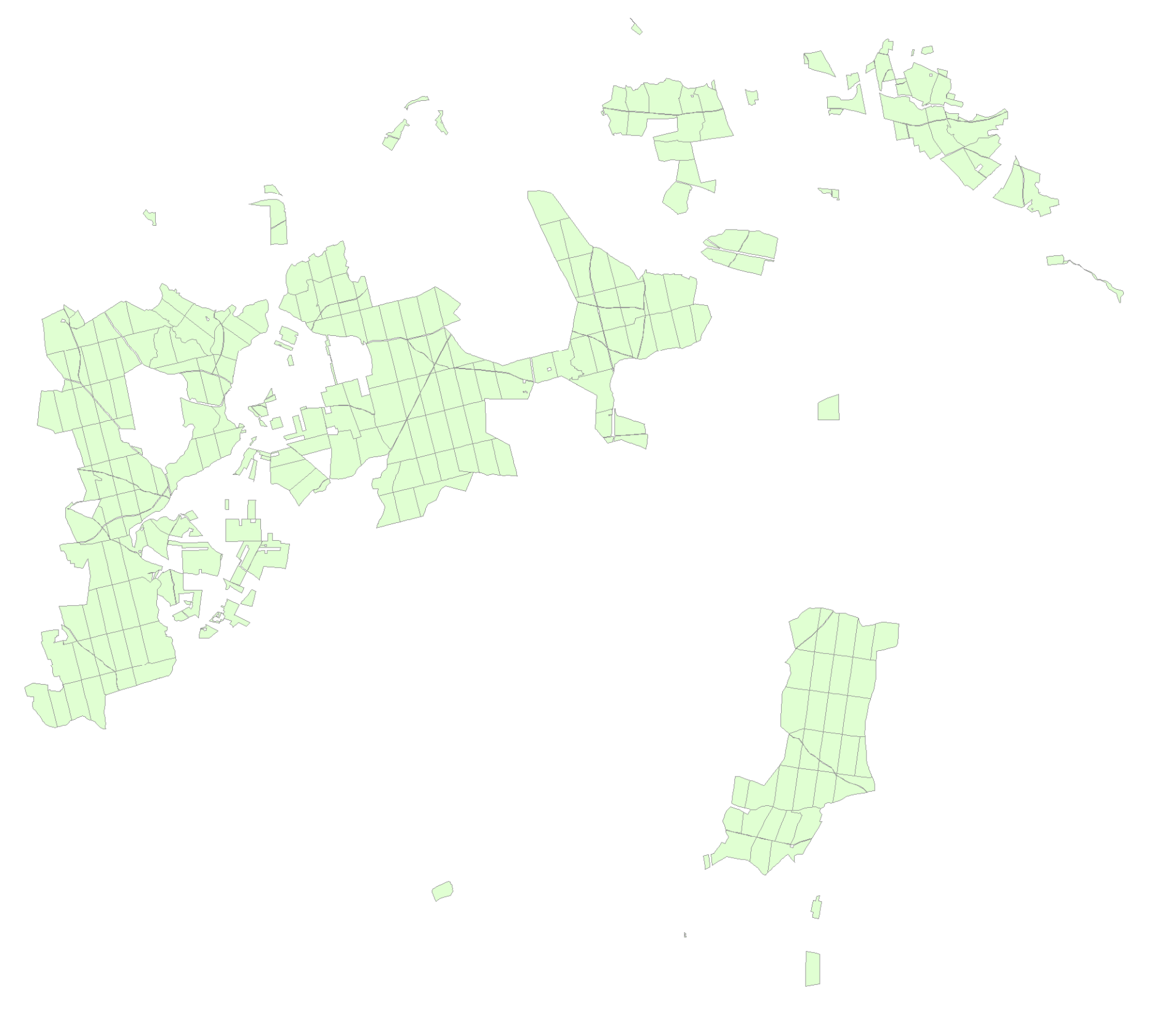
Skala 1:20 000

500 250 0 500 1 000 1 500 2 000 m

Układ współrzędnych „P”-1992



MAPA SYTUACYJNA  
1 : 90 000



- LEGENDA**
- Granicznik
  - Budynek
  - Przepust
  - Przejazd kołowy
  - Siedziba nadleśnictwa
  - Siećba leśnicza
  - Tabliczki punkt obserwacji na dostrzeżeni
  - Kaskowki
  - Granice rezerwatów
  - Granice obrębów leśnych
  - Granice zasięgu terytorialnego nadleśnictwa
  - Drogi krajowe
  - Drogi wojewódzkie
  - Drogi inne
  - Drogi leśne utwardzone
  - Drogi leśne gruntowe
  - Linie oddzielowe
  - Linie energetyczne
  - Linie telekomunikacyjne, rurociągi
  - Kolej
  - Szeclki, wazy, pasy przeciwpopławowe
  - Ciek wodny
  - Linie podziału powierzchniowego istniejące
  - Linie podziału powierzchniowego projektowane
  - Rębnie zupełne
  - Rębnie sztabne
  - Ogród stary
  - Ogród przyszły
  - Grunty leśne niezależone do odnowienia
  - Procent powierzchniowy sąsiednich jednostek LP
  - Granice współczesności lub gruntów opornych

PODZIAŁ NA LEŚNICTWA			
Nr	Nazwa	Siedziba	Numer oddziałów
8	Szczepanowo	48 d	1,1A,1B,1C,1D,2,2A,2B,2C,3,3A,3B,4-16,16A,17,21-22,28-31,39-42,44-48,54-62,70,76,77,159-162
9	Nadleśnictwo Kierz	32 f	18-20,23-27,32-38,49-53,63-69,69A,69B,69C,71-75,75A,75B,75C,78-87,88A,108A,109A,110A,116,116A,117,121-123,128,129A,129B,130A,140
10	Lysinin	139 c	88-115,118-120,124-128,130-139,140A,140B,141-157
11	Mieruczyn	175 j	163-190,190A,191,191A,192-193,193A
<b>Razem obręb Szczepanowo</b>			<b>5799,23</b>

Podział topograficzny: O S M  
Stan aktualności podziału topograficznego: 2023 r.

Wykonano w Burze Urzędzanej Lasu i Geodazji Leśnej  
Oddział w Gdyni wydział produkcyjny w Toruniu  
Wykonali: Krzysztof Rudziński  
Sprawdził: Zdzisław Szlachowski

