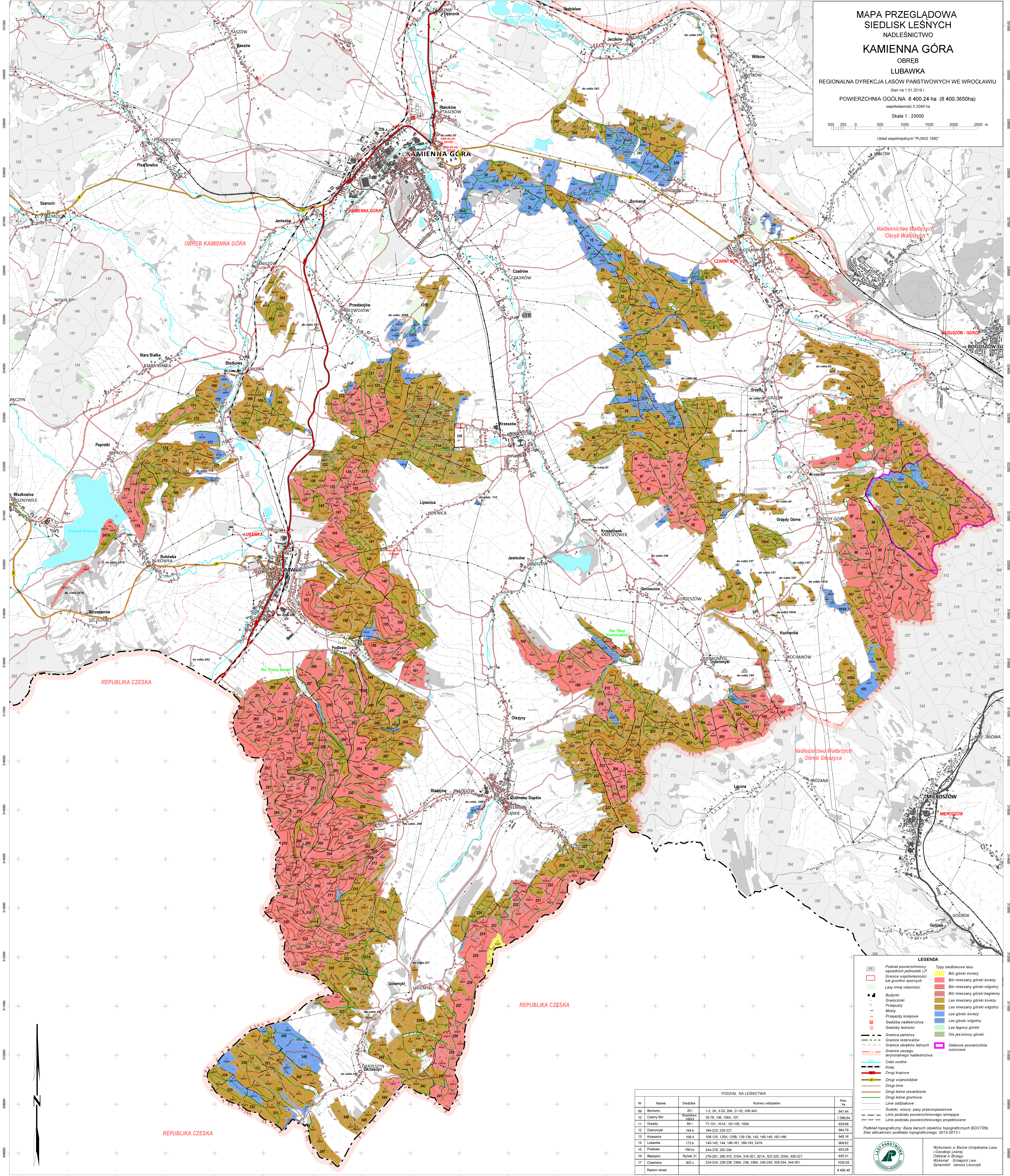
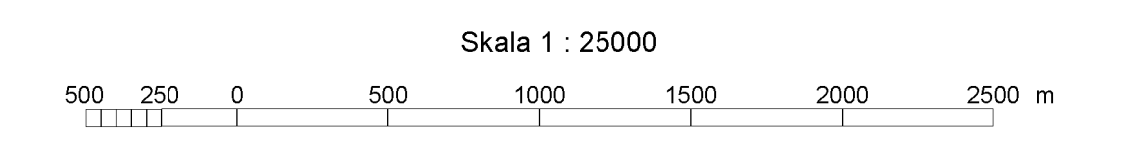


**MAPA PRZEGLĄDOWA
SIEDLISK LASÓW PAŃSTWOWYCH
NADLEŚNICTWO
KAMIENNA GÓRA
OBRĘB
LUBAWKA**

Stan na 1 01 2013 r.
POWIERZCHNIA OGÓLNA 8 400,24 ha (8 400,3650ha)
współrzędność 0 2049 ha
Skala 1 : 25000
Lukład współrzędnych "PUWG 1952"



PODZIAŁ NA LEŚNICTWA			
Nr	Nazwa	Siedziba	Numerы oddziałów
09	Borowo	20 i	1-2, 2A, 3-20, 20A, 21-32, 33S-343
10	Czarny Bor	1002	33-76, 106, 106A, 107
11	Grzędy	84 r	77-101, 101A, 102-105, 105A
12	Dobromyśl	194 b	194-223, 225-227
13	Krowców	108 d	108-125, 125A, 125B, 126-130, 143, 145-145, 162-168
14	Lubawka	173 b	140-142, 144, 146-161, 169-183, 247A
15	Podlesie	158 kx	244-278, 282-294
16	Błazków	Rynek 21	279-281, 295-315, 315A, 316-321, 321A, 322-325, 325A, 326-327
17	Chełmek	302 c	224-224, 228-238, 238A, 239, 239A, 240-243, 329-334, 344-351
Razem obręb			8 400,45

LEGENDA

- Podział powierzchniowy sąsiednich jednostek LP
- Granice współwłasności lub gruntów sponych
- Lasy innej własności
- Budynki
- Graniczniki
- Przepręty
- Mosty
- Przejazdy kolejowe
- Siedziba nadleśnictwa
- Siedziby leśniczy
- Granica państwa
- Granice rezerwałów
- Granice obrębów leśnych
- Granice zasięgu terytorialnego nadleśnictwa
- Cieki wodne
- Kolej
- Drugi krajowe
- Drugi wojewódzkie
- Drugi inne
- Drugi leśne utwardzone
- Drugi leśne
- Linie oddziałowe
- Soczki, wiatry, pasy przeciwpożarowe
- Linie podziału powierzchniowego istniejące
- Linie podziału powierzchniowego projektowane

Typy siedlisk lasu

- Bór górski świeży
- Bór mieszany górski świeży
- Bór mieszany górski wilgotny
- Bór mieszany górski bagenny
- Las mieszany górski świeży
- Las mieszany górski wilgotny
- Las górski świeży
- Las górski wilgotny
- Las legowiny górski
- Ols jesionowy górski
- Giebowe powierzchnie warcowe

Podkład topograficzny: Baza danych obiektów topograficznych BDO725k
Stan aktualności podkładu topograficznego: 2012-2013 r.

Wykonano w Burze Urzędzenia Lasu i Geodazji Leśnej
Olsztyn w Brześciu
Wykonali: Grzegorz Lewi
Sprawdził: Janusz Łuszczak