

Wycena Nr: 2520/27615/2024

z dnia: 25.03.2024 r.

Rzeczoznawca: DAWID LISIK SRTMiRD PLMOT RL0000274 tel: 668-473-540

Zleceniodawca: Agencja Restrukturyzacji i Modernizacji Rolnictwa

Adres: Aleja Jana Pawła II 70, 00-175 Warszawa

DANE IDENTYFIKACYJNE POJAZDU (*)

Dane: [T] III-2024

Marka: SUZUKI Model pojazdu: Grand Vitara 1.6 MR`08 E4
Wersja: Comfort Nr rejestracyjny: WI8875N Rok prod.: 2010
Rodzaj pojazdu: Samochód terenowy VIN: JSAJTA74V00611406

Data pierwszej rejestracji	15.12.2010 r.
Wskazanie drogomierza	185592 km
Okres eksploatacji pojazdu (15.12.2010 r.-25.03.2024 r.)	159 mies.
Oznaczenie typu	JB 416-19-20
Dop. masa całk.	1830 kg
Rodzaj nadwozia	kombi (universalne) 3 drzwiowe 4 osobowe
Konstrukcja	samonośna
Jednostka napędowa	z zapłonem iskrowym (wtrysk)
Pojemność / Moc silnika	1586 ccm / 78 kW (106 KM)
Liczba cylindrów / Układ cylindrów / Liczba zaworów	4 / rzędowy / 16
Norma spalin	E4
Rodzaj skrzyni biegów	manualna

WYPOSAŻENIE STANDARDOWE (2009.05 - 2012.01)

L.p.	Nazwa elementu wyposażenia	L.p.	Nazwa elementu wyposażenia
1	ABS + EBD - system dystrybucji siły hamowania	18	Radioodtwarzacz CD + MP3
2	Filtr p/pyłkowy	19	Relingi dachowe
3	Fotel kierowcy z regulacją wysokości	20	Siedzenia tylne dzielone symetrycznie
4	Fotele przednie podgrzewane	21	Siedzenia tylne regulowane
5	Głośniki 4 szt.	22	Sterowanie radiem w kierownicy
6	Immobilizer	23	System wspomagania nagłego hamowania
7	Klimatyzacja automatyczna	24	Szyba tylna ogrzewana
8	Kolumna kierownicy regulowana	25	Szyby atermiczne
9	Komputer pokładowy	26	Szyby przednie regulowane elektrycznie
10	Kurtyny powietrzne boczne	27	Światła mijania włączane automatycznie
11	Lusterka zewnętrzne podgrzewane elektrycznie	28	Światło dodatkowe STOP
12	Lusterka zewnętrzne regulowane elektrycznie	29	Tapicerka tekstylna
13	Napinacze przednich pasów bezpieczeństwa	30	Wskaźnik temperatury zewnętrznej
14	Obrotomierz	31	Wspomaganie układu kierowniczego
15	Pasy bezpieczeństwa przednie z regulacją wysokości mocowania	32	Wycieraczka szyby tylnej
16	Poduszki powietrzne boczne przednie	33	Zamek centralny zdalnie sterowany
17	Poduszki powietrzne kierowcy i pasażera	34	Zderzaki w kolorze nadwozia
L.p.	Nazwa pakietu / elementu pakietu wyposażenia standardowego		
1	ABS + EBD - system dystrybucji siły hamowania ABS - system zapobiegający blokowaniu kół System dystrybucji siły hamowania elektroniczny EBD		
2	Fotele przednie podgrzewane Kierownica podgrzewana		

L.p.	Nazwa pakietu / elementu pakietu wyposażenia standardowego
	Fotel kierowcy podgrzewany
	Fotel pasażera podgrzewany
3	Poduszki powietrzne kierowcy i pasażera
	Poduszka powietrzna kierowcy
	Poduszka powietrzna pasażera

WYPOSAŻENIE DODATKOWE

L.p.	Nazwa elementu wyposażenia	Wartość [zł]
1	Lakier metalizowany	588
2	+ Światła p/mgielne przednie	81

OPIS ZAMONTOWANEGO W POJEŹDZIE OGUMIENIA

Koło	Marka, typ	Bieżnik [mm]	Zużycie [%]
Przednie lewe:	BRIDGESTONE 225/70 R16 103S DM-V2 TL FR	7.0	34
Przednie prawe:	BRIDGESTONE 225/70 R16 103S DM-V2 TL FR	7.0	34
Tylne lewe:	BRIDGESTONE 225/70 R16 103S DM-V2 TL FR	7.0	34
Tylne prawe:	BRIDGESTONE 225/70 R16 103S DM-V2 TL FR	7.0	34

STAN TECHNICZNY POJAZDU

Podczas oględzin pojazdu wykryto następujące usterki:

1. Korozja pokrywy bagażnika i pokrywy silnika
2. Liczne zarysowania i obicia nadwozia
3. Zawansowana korozja podwozia
4. Zaawansowana korozja zawieszenia
5. Zaawansowana korozja układu wydechowego
6. Uszkodzony pas bezpieczeństwa kierowcy
7. Zużyte sprzęgło
8. Tylny prawy błotnik oraz prawe drzwi były naprawiane lakierniczo

KOREKTY

WARTOŚĆ BAZOWA BRUTTO (166 mies.)	28 550 zł
KOREKTA ZA WYPOSAŻENIE DODATKOWE	669 zł
KOREKTA ZA PIERWSZĄ REJESTRACJĘ	875 zł
KOREKTA ZA PRZEBIEG	695 zł
KOREKTA ZA OGUMIENIE	383 zł
KOREKTY RÓŻNE	- 10 773 zł

Opis korekty:	[%]	Wartość [zł]
Stan utrzymania i dbałość o pojazd	-5.0	-1 539
Zadana szacunkowa korekta z tytułu wcześniejszych napraw	-5.0	-1 539
Korekta ze względu na serwisowanie pojazdu	-5.0	-1 539
Szczególny charakter eksploatacji	-10.0	-3 078
Regionalna sytuacja rynkowa	-10.0	-3 078

Wartość rynkowa brutto wyżej zidentyfikowanego pojazdu, w stanie jak przed szkodą, określona na dzień wykonania opinii wynosi:

20 400 zł

(Słownie: dwadzieścia tysięcy czterysta złotych)

W tym VAT (23.0%) 3 814.63 zł

Wartość brutto pojazdu w stanie uszkodzonym określona na dzień wykonania opinii wynosi:

17 700 zł

(Słownie: siedemnaście tysięcy siedemset złotych)

W tym VAT (23.0%) 3 309.76 zł

Wartości określono na podstawie:

- notowań wartości rynkowych ustalonych przez wykonawcę opinii,
- korekt mających wpływ na wartość pojazdu,
- analizy zbywalności pojazdu uszkodzonego

Wycenę sporządził:

.....

pieczęć

.....

Rzecznawca
Techniki Motoryzacyjnej
RL0000274

Dawid Lisik

Dnia 25/03/2024 r.



ARKUSZ USTALENIA WARTOŚCI POJAZDU W STANIE USZKODZONYM

do wyceny nr: 2520/27615/2024

z dnia: 25.03.2024 r.

Rzeczoznawca: DAWID LISIK SRTMiRD PLMOT RL0000274 tel: 668-473-540

Zleceńodawca: Agencja Restrukturyzacji i Modernizacji Rolnictwa

Adres: Aleja Jana Pawła II 70, 00-175 Warszawa

DANE IDENTYFIKACYJNE POJAZDU (*)

Dane: [T] III-2024

Marka: SUZUKI Model pojazdu: Grand Vitara 1.6 MR`08 E4
Wersja: Comfort Nr rejestracyjny: WI8875N Rok prod.: 2010
Rodzaj pojazdu: Samochód terenowy VIN: JSAJTA74V00611406

Wartość pojazdu nieuszkodzonego (założony wiek pojazdu jak w dniu wyceny - 159 mies.) 20 400 zł
Współczynnik amortyzacji pojazdu 0.34

CZĘŚCI DO WYMIANY

L.p.	Nazwa elementu	Lewy/Prawy
2	Wyposażenie	
	1 Pas bezpieczeństwa przedni z napinaczem	L
3	Silnik z osprzętem	
	2 Sprzęgło kpl.	+

WYCENA ZESPOŁÓW POJAZDU

L.p.	Nazwa zespołu	Udział [%]	Zniszczenie [%]	Wart. poz. zesp. [zł]
1	Nadwozie	18	0	3 672
2	Wyposażenie	44	1	8 886
3	Silnik z osprzętem	13	3	2 572
4	Układ napędowy	11	0	2 244
5	Zawieszenie przednie z układem kierowniczym	7	0	1 428
6	Zawieszenie tylne	4	0	816
7	Reszta	3	0	612

Bazowa wartość głównych zespołów pojazdu 20 230 zł

WYLICZENIE WARTOŚCI POJAZDU W STANIE USZKODZONYM**Metoda zredukowanego kosztu naprawy w oparciu o szacunkowy koszt naprawy**

Wartość pojazdu nieuszkodzonego przy założonym wieku		20 400 zł
Koszt naprawy oszacowany na podstawie obrazu uszkodzeń	6 841 zł	
Współczynnik redukcji kosztu części	0.34	
Współczynnik redukcji pozostałych składników naprawy	0.67	
Wstępnie zredukowany koszt naprawy	2 384 zł	
Współczynnik zmiany kosztu naprawy	1.15	
Zredukowany koszt naprawy	2 742 zł	17 658 zł

Metoda stopnia uszkodzenia

Wartość pojazdu nieuszkodzonego przy założonym wieku		20 400 zł
Stopień uszkodzenia	0.0083	20 230 zł
Współczynnik stopnia uszkodzenia	0.97	19 623 zł
Współczynnik uszkodzeń ukrytych	0.98	19 231 zł
Współczynnik zbywalności pojazdu uszkodzonego	0.25	4 808 zł

PODSUMOWANIE

Wartość pojazdu uszkodzonego określona: Metodą zredukowanego kosztu naprawy. 17 658 zł

ARKUSZ USTALENIA WARTOŚCI POJAZDU W STANIE USZKODZONYM

do wyceny nr: 2520/27615/2024

z dnia: 25.03.2024 r.

WARTOŚĆ RYNKOWA BRUTTO PO ZAOKRĄGLENIU	20 400 zł
Zaokrąglona wartość pojazdu uszkodzonego	17 700 zł
Różnica wartości pojazdu przed i po szkodzie	2 700 zł
Współczynnik kosztu naprawy wzg. wartości rynkowej	0.34



ARKUSZ USTALENIA WARTOŚCI POJAZDU

do wyceny nr: 2520/27615/2024

z dnia: 25.03.2024 r.

Rzecznik: DAWID LISIK SRTMiRD PLMOT RL0000274 tel: 668-473-540

Zleceńodawca: Agencja Restrukturyzacji i Modernizacji Rolnictwa

Adres: Aleja Jana Pawła II 70, 00-175 Warszawa

DANE IDENTYFIKACYJNE POJAZDU (*)

Dane: [T] III-2024

Marka: SUZUKI

Model pojazdu: Grand Vitara 1.6 MR`08 E4

Wersja: Comfort

Nr rejestracyjny: WI8875N

Rok prod.: 2010

Rodzaj pojazdu: Samochód terenowy

VIN: JSAJTA74V00611406

USTALENIE WARTOŚCI POJAZDU**KATALOG WARTOŚCI BAZOWYCH (BRUTTO)**

rok	mies.	wart. z katal. [zł]	wart. zadana [zł]
2012	05		32700
2011	05		30550
2010	05		28550
2009	05		26800
2008	05		25200

WARTOŚĆ BAZOWA BRUTTO (166 mies.)

28 550 zł

Normatywny okres eksploatacji

166 mies.

DATA PIERWSZEJ REJESTRACJI

15.12.2010 r.

Rzeczywisty okres eksploatacji

159 mies.

KOREKTA ZA PIERWSZĄ REJESTRACJĘ

875 zł

po korekcie:

29 425 zł

LISTA WYPOSAŻENIA:

Lista wyposażenia na podstawie informacji z bazy danych na okres: 2009.05 - 2012.01

WYPOSAŻENIE DODATKOWE

L.p.	Nazwa elementu wyposażenia	wta	data zam.	wpa	[%]	wsp.	Wartość [zł]
1	Lakier metalizowany	0.50			3.05	0.66	588
2	Światła p/mgienne przednie	1.00			0.89	0.31	81

KOREKTA ZA WYPOSAŻENIE DODATKOWE

669 zł

KOREKTA ZA WYPOSAŻENIE

669 zł

po korekcie:

30 094 zł

Przebieg normatywny

201 000 km

Przebieg rzeczywisty odczytany

185 592 km

KOREKTA ZA PRZEBIEG

695 zł

po korekcie:

30 789 zł

ZASTOSOWANE KOREKTY RÓŻNE:**Opis korekty:**

Stan utrzymania i dbałość o pojazd

[%]

Wartość [zł]

-5.0

-1 539

Zadana szacunkowa korekta z tytułu wcześniejszych napraw

-5.0

-1 539

Korekta ze względu na serwisowanie pojazdu

-5.0

-1 539

Szczególny charakter eksploatacji

-10.0

-3 078

Regionalna sytuacja rynkowa

-10.0

-3 078

KOREKTY RÓŻNE

- 10 773 zł

po korekcie:

20 016 zł

STAN OGUMIENIA:

Oś	Koło	Cena [zł]	Zuż. [%]	Bieżn. [mm]	Koło	Cena [zł]	Zuż. [%]	Bieżn. [mm]	Koło	Cena [zł]	Zuż. [%]	Bieżn. [mm]	Koło	Cena [zł]	Zuż. [%]	Bieżn. [mm]
Przednia					Lewe	598	34	7.0					Prawe	598	34	7.0
Tylna					Lewe	598	34	7.0					Prawe	598	34	7.0

KOREKTA ZA OGUMIENIE

383 zł

po korekcie:

20 399 zł

ARKUSZ USTALENIA WARTOŚCI POJAZDU

do wyceny nr: 2520/27615/2024

z dnia: 25.03.2024 r.

WARTOŚĆ RYNKOWA BRUTTO PO ZAOKRĄGLENIU

20 400 zł

Wycenę sporządził:

.....
pieczęć
.....

Rzecznawca
Techniki Motoryzacyjnej
RL0000274

Dawid Lisik

Dnia 25/03/2024 r.



ARKUSZ BADANIA POWŁOKI LAKIEROWEJ

do wyceny nr: 2520/27615/2024

z dnia: 25.03.2024 r.

Rzecznawca: DAWID LISIK SRTMiRD PLMOT RL0000274 tel: 668-473-540

Zlecniodawca: Agencja Restrukturyzacji i Modernizacji Rolnictwa

Adres: Aleja Jana Pawła II 70, 00-175 Warszawa

DANE IDENTYFIKACYJNE POJAZDU (*)

Dane: [T] III-2024

Marka: SUZUKI

Model pojazdu: Grand Vitara 1.6 MR`08 E4

Wersja: Comfort

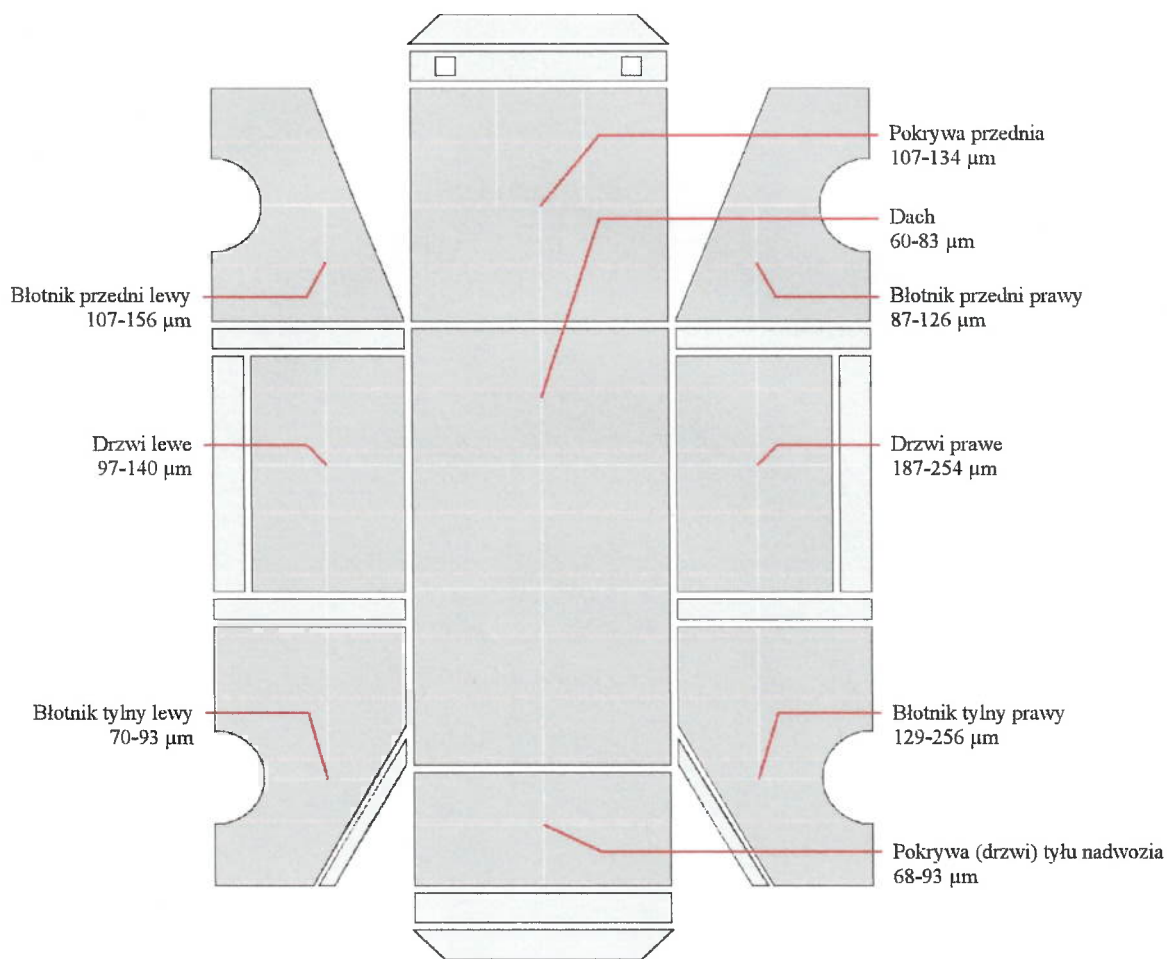
Nr rejestracyjny: WI8875N

Rok prod.: 2010

Rodzaj pojazdu: Samochód terenowy

VIN: JSAJTA74V00611406

OPIS POWŁOKI LAKIEROWEJ



RL0000 74
Stowarzyszenie Rzecznawców
Techniki Motoryzacyjnej i Ruchu
Drogowego PLMOT
RZECZCZNAWCA
Dawid Lisik