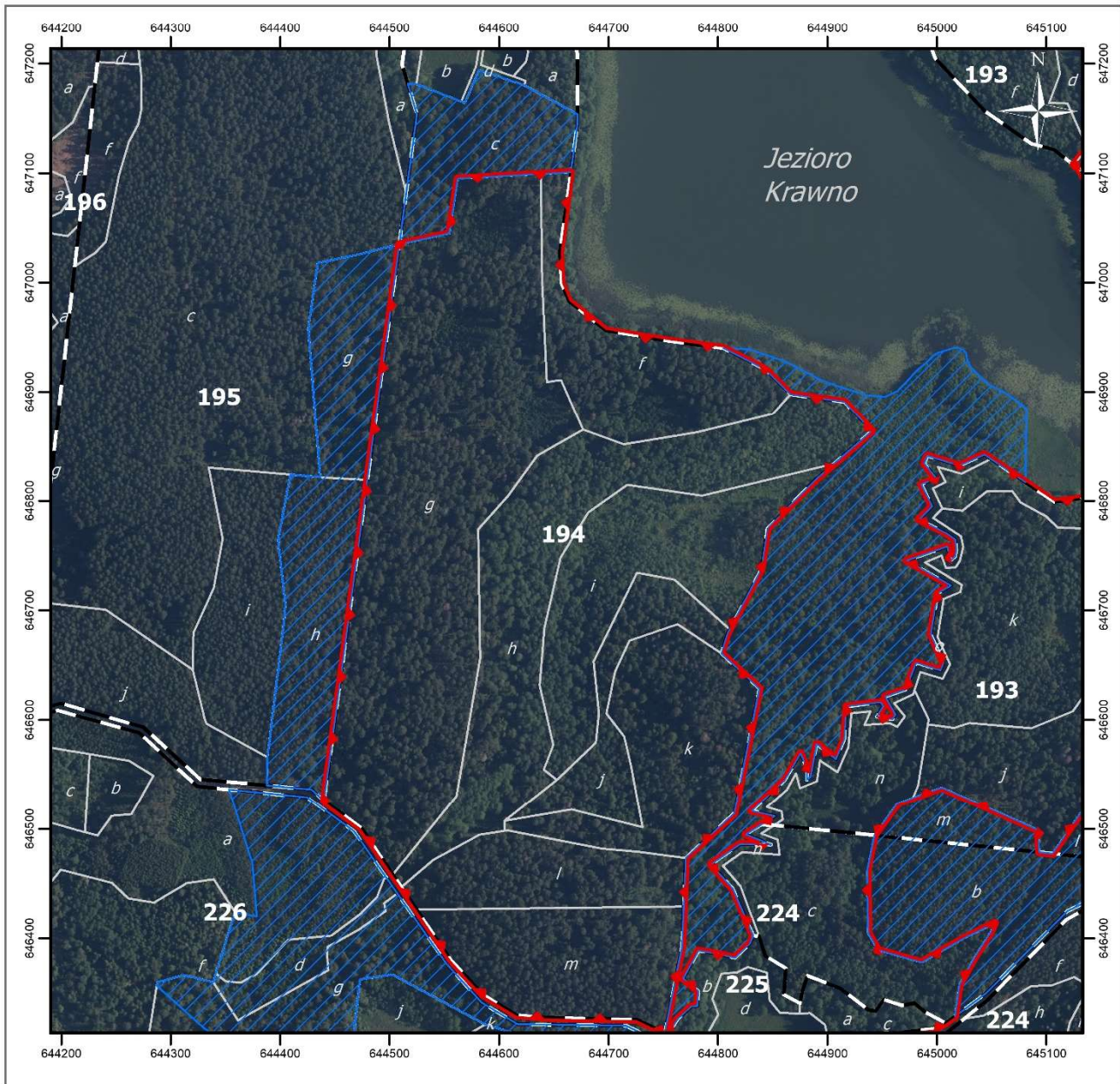







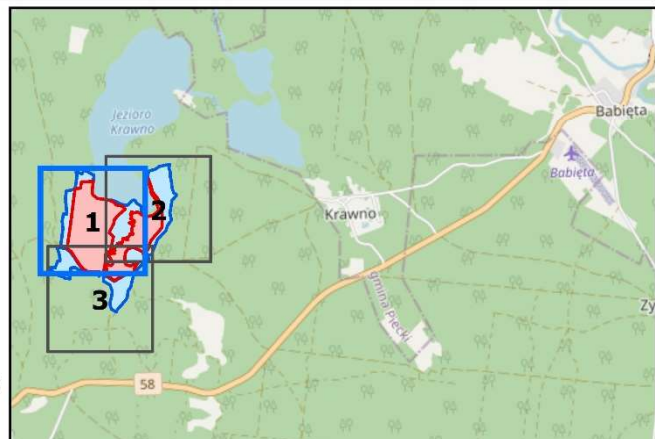
Polozenie i przebieg granicy rezerwatu przyrody „Las Krawno” oraz otuliny rezerwatu



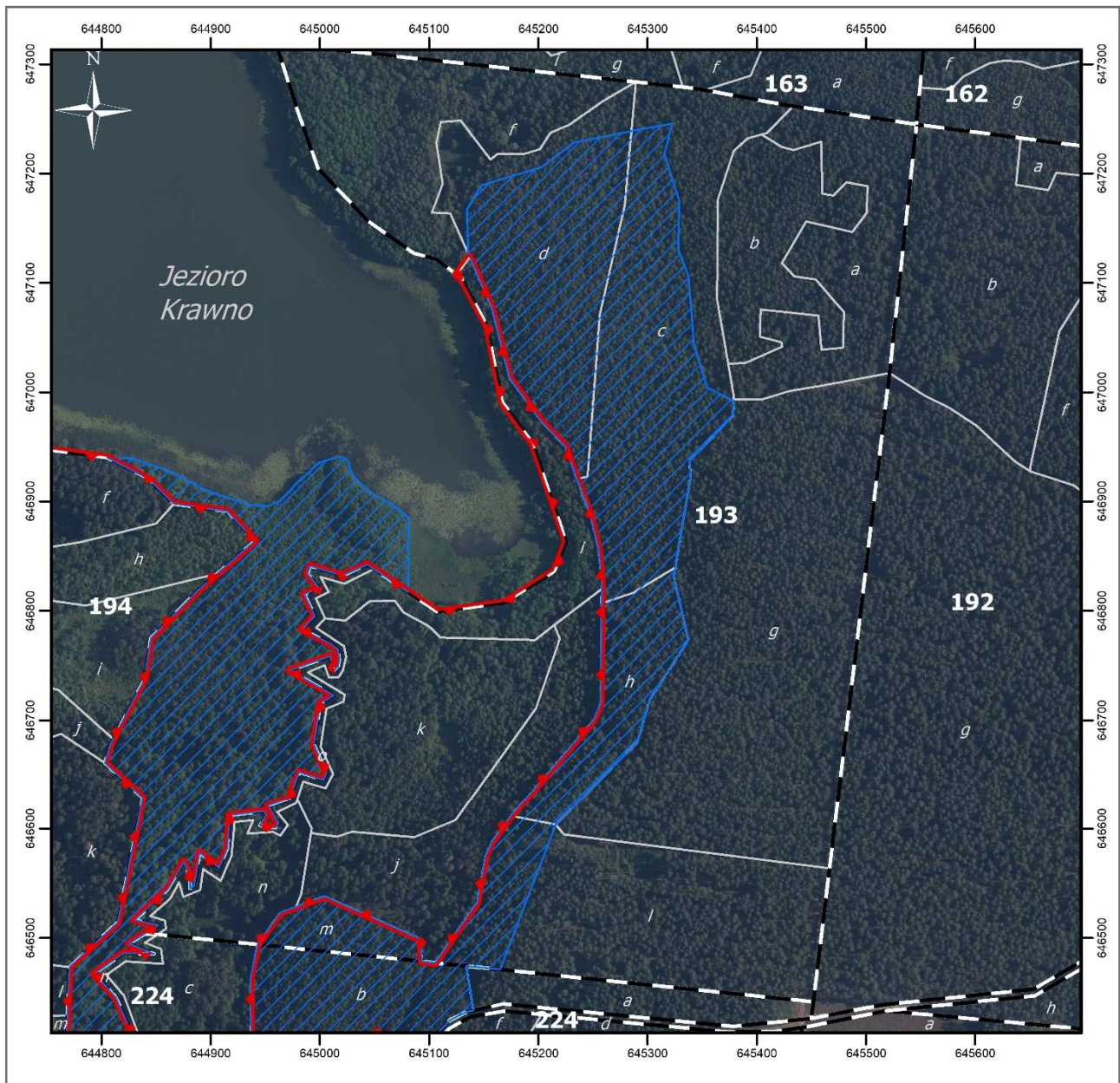
Objaśnienia

Strona 1 z 3

-  granica rezerwatu przyrody
 -  granice otuliny rezerwatu przyrody
 -  granice oddziałów leśnych
 -  granice wydzieleń leśnych
-  m
0 50 100 200



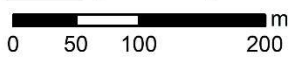
Układ współrzędnych: PL-1992
 Wydzielenia leśne: Nadleśnictwo Strzałowo, projekt PUL na lata 2025-2034, 03.09.2024)
 Dane topograficzne: © autorzy OpenStreetMap (usługa przeglądania, 03.09.2024)
 Ortofotomapa Główny Urząd Geodezji i Kartografii (usługa przeglądania, 03.09.2024)
 Przygotowanie mapy: Regionalna Dyrekcja Ochrony Środowiska w Olsztynie



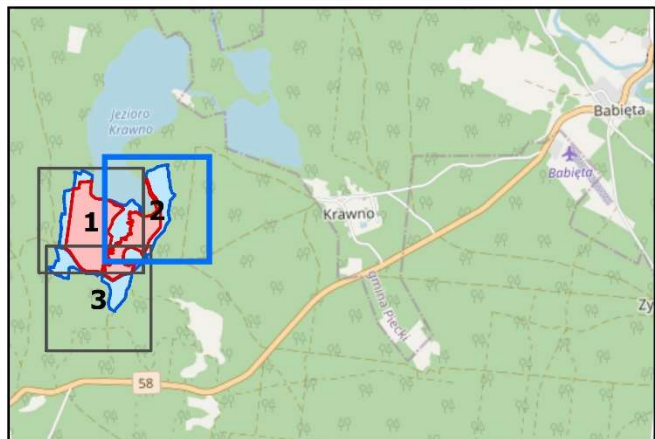
Objaśnienia

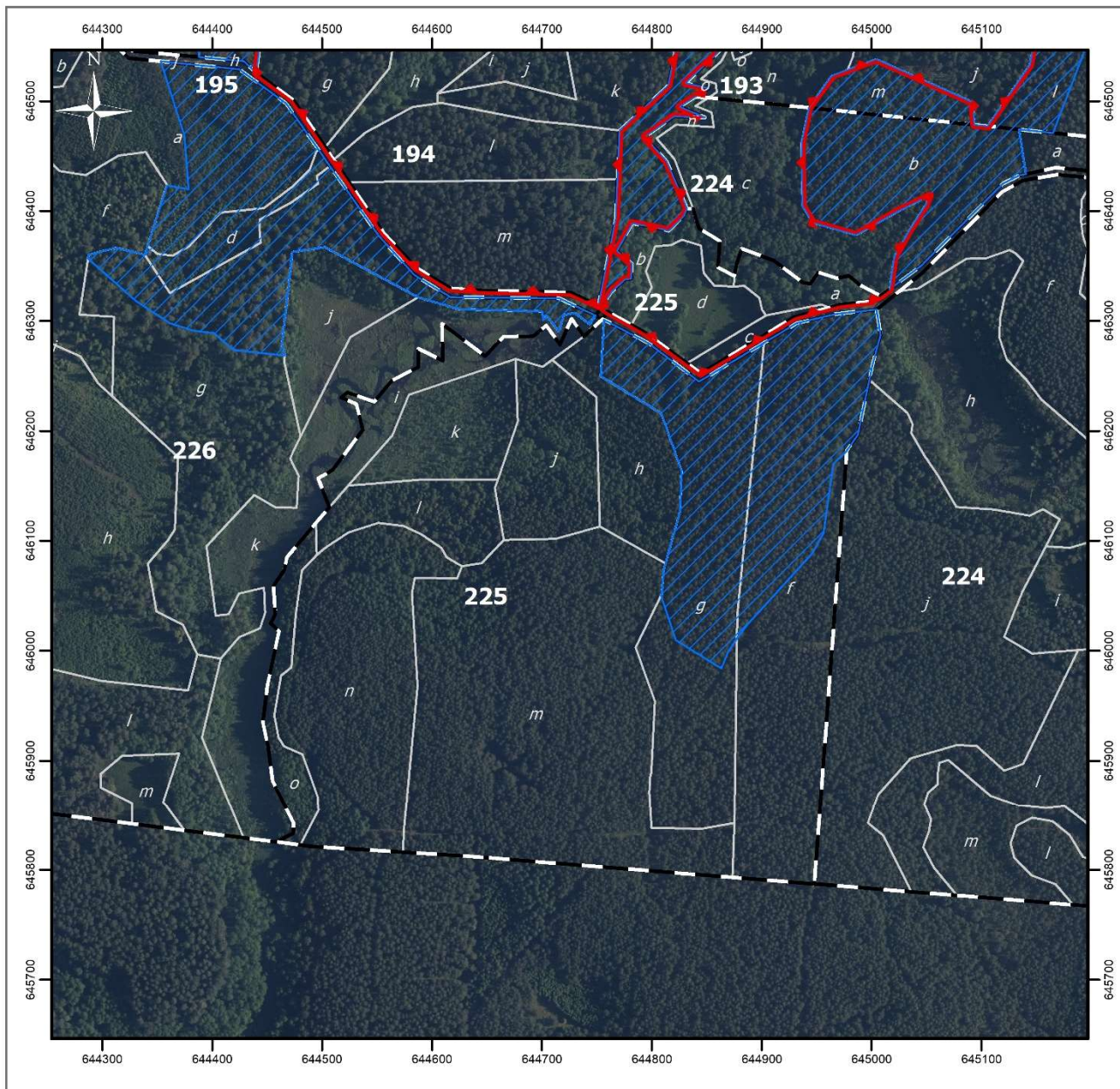
Strona 2 z 3

- granica rezerwatu przyrody
- granice otuliny rezerwatu przyrody
- granice oddziałów leśnych
- granice wydzieleń leśnych







Układ współrzędnych: PL-1992
 Wydzielenia leśne: Nadleśnictwo Strzałowo, projekt PUL na lata 2025-2034, 03.09.2024)
 Dane topograficzne: © autorzy OpenStreetMap (usługa przeglądania, 03.09.2024)
 Ortofotomapa Główny Urząd Geodezji i Kartografii (usługa przeglądania, 03.09.2024)
 Przygotowanie mapy: Regionalna Dyrekcja Ochrony Środowiska w Olsztynie





Objaśnienia

Strona 3 z 3

-  granica rezerwatu przyrody
-  granice otuliny rezerwatu przyrody
-  granice oddziałów leśnych
-  granice wydzieleń leśnych

0 50 100 200 m

Układ współrzędnych: PL-1992
 Wydzielienia leśne: Nadleśnictwo Strzałowo, projekt PUL na lata 2025-2034, 03.09.2024)
 Dane topograficzne: © autorzy OpenStreetMap (usługa przeglądania, 03.09.2024)
 Ortofotomapa Główny Urząd Geodezji i Kartografii (usługa przeglądania, 03.09.2024)
 Przygotowanie mapy: Regionalna Dyrekcja Ochrony Środowiska w Olsztynie

