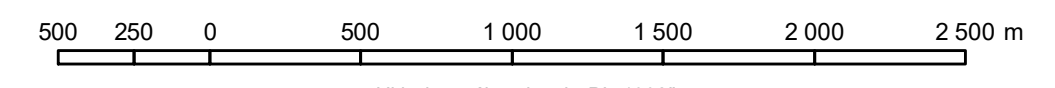


MAPA PRZEGLĄDOWA CIĘĆ REBNYCH NADLEŚNICTWO OLEŚNICA ŚLĄSKA OBRĘB GROCHOWO

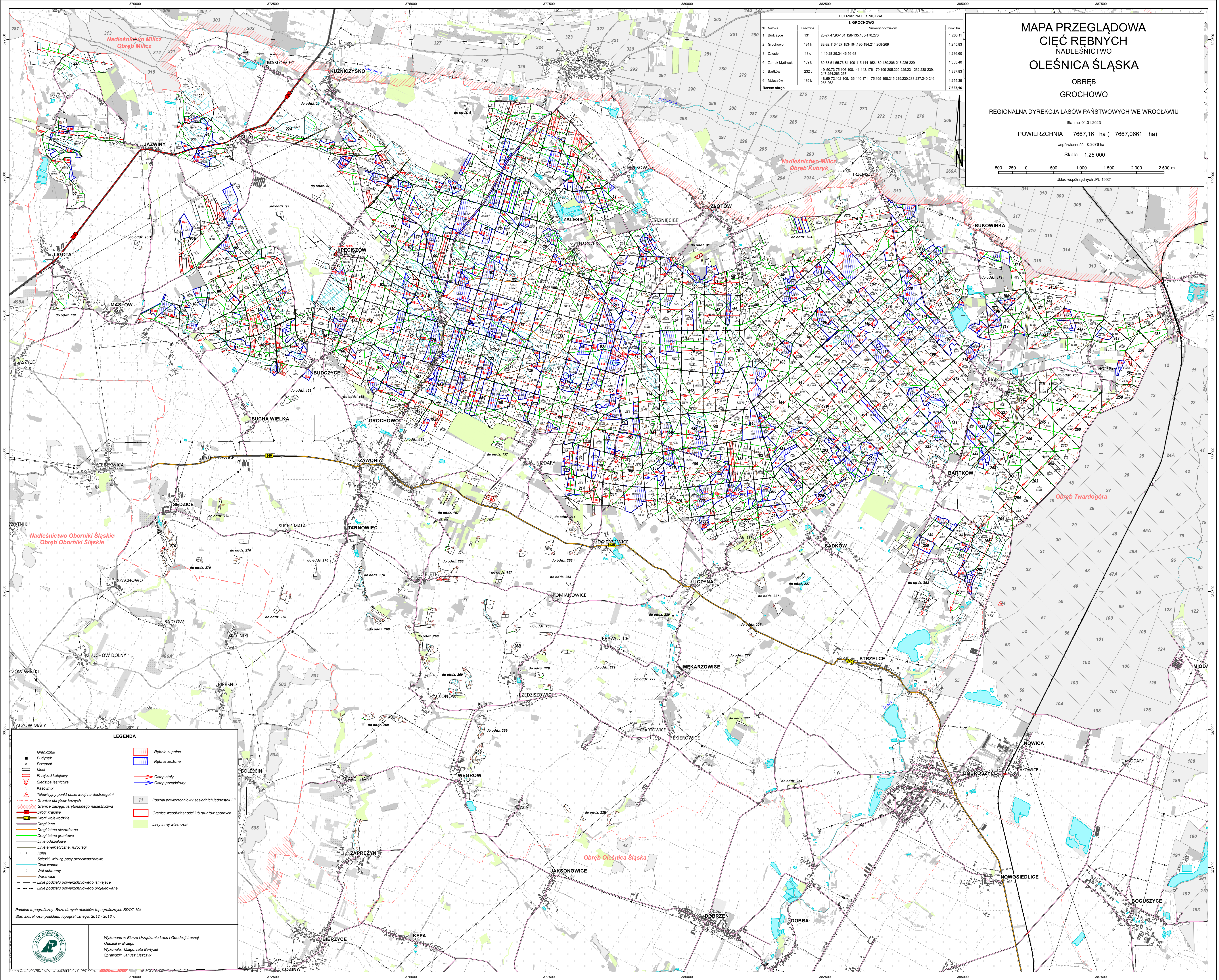
REGIONALNA DYREKCJA LASÓW PAŃSTWOWYCH WE WROCŁAWIU
Stan na 01.01.2023

POWIERZCHNIA 7667,16 ha (7667,0661 ha)
współwłasność 0,3676 ha
Skala 1:25 000



Układ współrzędnych: PL-1992

PODZIAŁ NA LEŚNICTWA			
1. GROCHOWO			
Nr	Nazwa	Siedziba	Numery oddziałów
1	Budzyce	1311	20-27,47,93-101,128-135,165-170,270
2	Grochowo	194 h	82-92,116-127,153-164,190-194,214,268-269
3	Zalesie	13 o	1-19,28-29,34-46,56-68
4	Zamek Mysłowski	189 b	30-33,51-55,76-81,109-115,144-152,180-189,206-213,226-229
5	Bartków	232 i	49-50,73,75,106-108,141-143,176-179,199-205,220-225,231-232,238-239
6	Maleszów	189 b	48,69-72,102-105,136-140,171-175,195-198,215-219,230,233-237,240-246,255-262
Razem obręb			276
			275
			274
			273
			272
			271
			270
			269



LEGENDA

—	Granicznik	▭	Rebnie zupełne
×	Budynek	▭	Rebnie złotzone
—	Przełaz	▭	Ostyp stały
—	Most	▭	Ostyp przejściowy
—	Przejazd kolejowy	▭	Podział powierzchniowy sąsiednich jednostek LP
—	Siedziba leśnicza	▭	Graniczność leśnych
—	Kasownik	▭	Graniczność zasiegu terytorialnego nadleśnictwa
—	Telewizyjny punkt obserwacji na dostrzegalni	▭	Graniczność sąsiednich jednostek LP
—	Graniczność sąsiednich jednostek LP	▭	Graniczność współwłasności lub gruntów spomych
—	Graniczność zasiegu terytorialnego nadleśnictwa	▭	Lasu innej własności
—	Drogi krajowe		
—	Drogi wojewódzkie		
—	Drogi inne		
—	Drogi leśne utwardzone		
—	Drogi leśne gruntowe		
—	Linie oddziałowe		
—	Linie energetyczne, nurociągi		
—	Kolej		
—	Ścieżki, wiatry, pasy przeciwpożarowe		
—	Całki wodne		
—	Wielochłony		
—	Wartwie		
—	Linie podziału powierzchniowego istniejące		
—	Linie podziału powierzchniowego projektowane		

Podkład topograficzny: Baza danych obiektów topograficznych BDOT 10k
Stan aktualności podkładu topograficznego: 2012 - 2013 r.

Wykonano w Biurze Urządztwa Lasu i Geodezji Leśnej
Odział w Brzegu
Wykonała: Małgorzata Barczyńska
Sprawdził: Janusz Liszczyk

