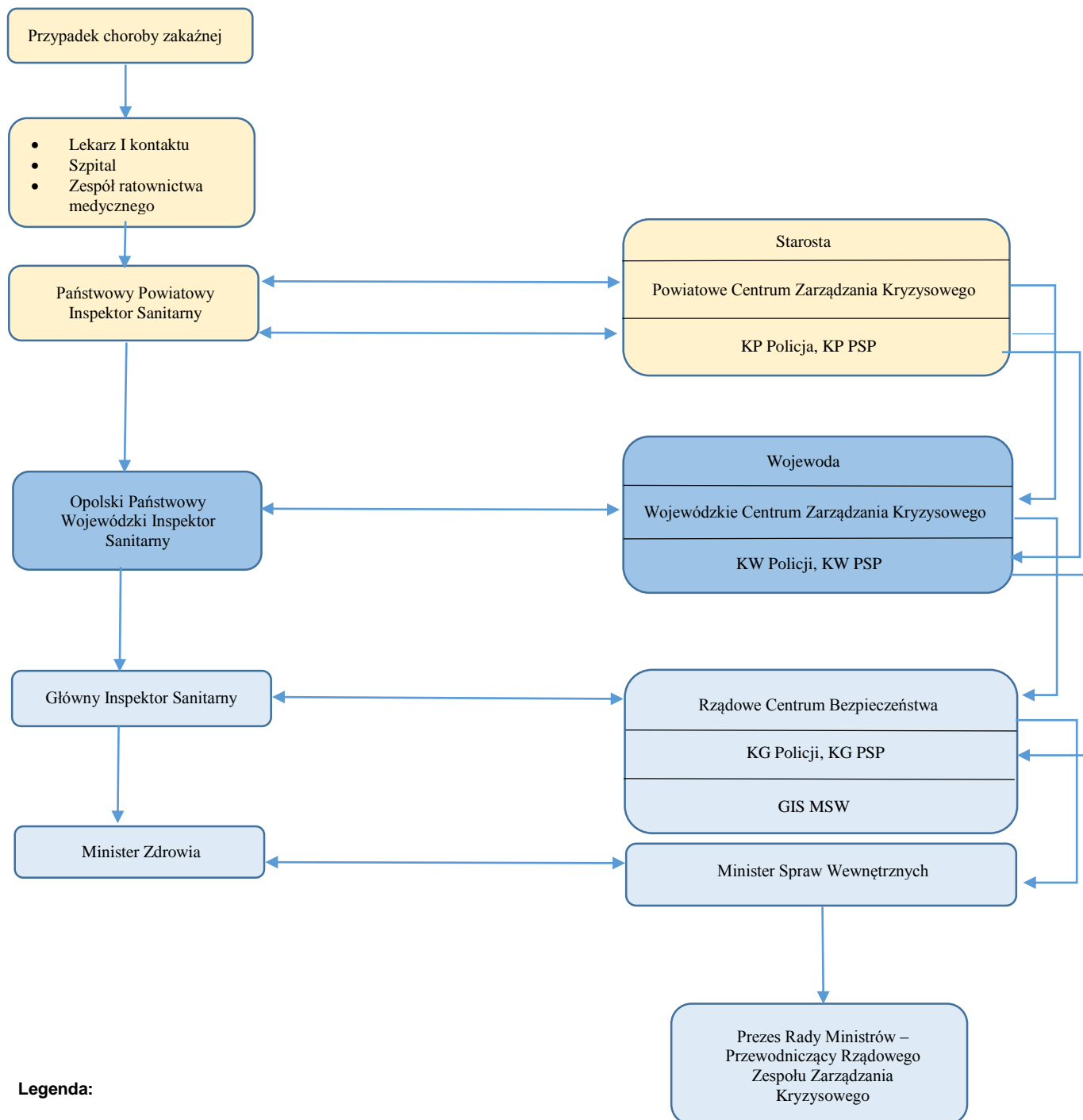


**SCHEMAT POWIADAMIANIA I WSPÓŁPRACY W PRZYPADKU
ZAGROŻENIA NIEBEZPIECZNĄ CHOROBA ZAKAŻNĄ (na podstawie
Planu postępowania na wypadek epidemii lub wystąpienia chorób szczególnie
niebezpiecznych na terenie woj. opolskiego)**

**Legenda:**

PSP – Państwowa Straż Pożarna
KG – Komenda Główna
KW – Komenda Wojewódzka
KP – Komenda Powiatowa