

Wykaz dróg leśnych udostępnionych do ruchu publicznego w Nadleśnictwie Radoszyce.

Lp.	Nazwa drogi / nr dojazdu pożarowego	Nr inwentarzowy	Leśnictwo	Opis trasy (skąd/dokąd)	Przebieg przez oddziały leśne	Długość drogi (mb)	Rodzaj nawierzchni
1.	Dojazd Pożarowy 2, DSD 02	220/674	Zalesie	Dojazd do byłych osad Nadleśnictwa	15	300	Droga utwardzona kruszywo
2.	Droga nr 122 w DSD	DSD -122	Salachowy Bór	Droga wojewódzka nr 728 do Sala Weselna Pod Lasem	386	35	Droga utwardzona kruszywo

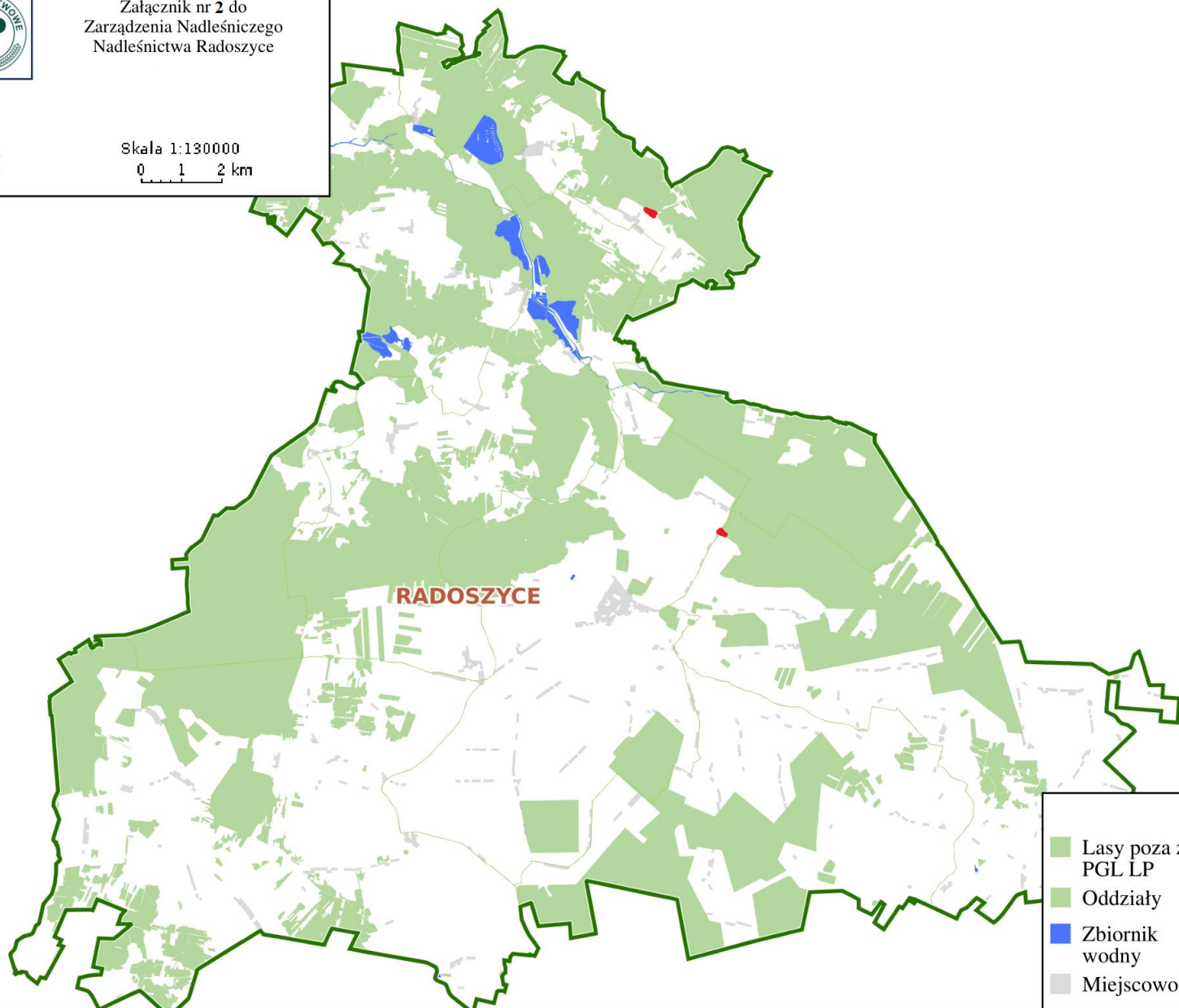
Nadleśniczy Nadleśnictwa Radoszyce
dr inż. Mateusz Garbacz



Załącznik nr 2 do
Zarządzenia Nadleśniczego
Nadleśnictwa Radoszyce



Skala 1:130000
0 1 2 km



Legenda:

- | | |
|------------------------|---|
| Lasy poza zarz. PGL LP | Leśnictwa |
| Oddziały | Nadleśnictwa |
| Zbiornik wodny | Drogi udostępnione do ruchu publicznego |
| Miejscowość | |

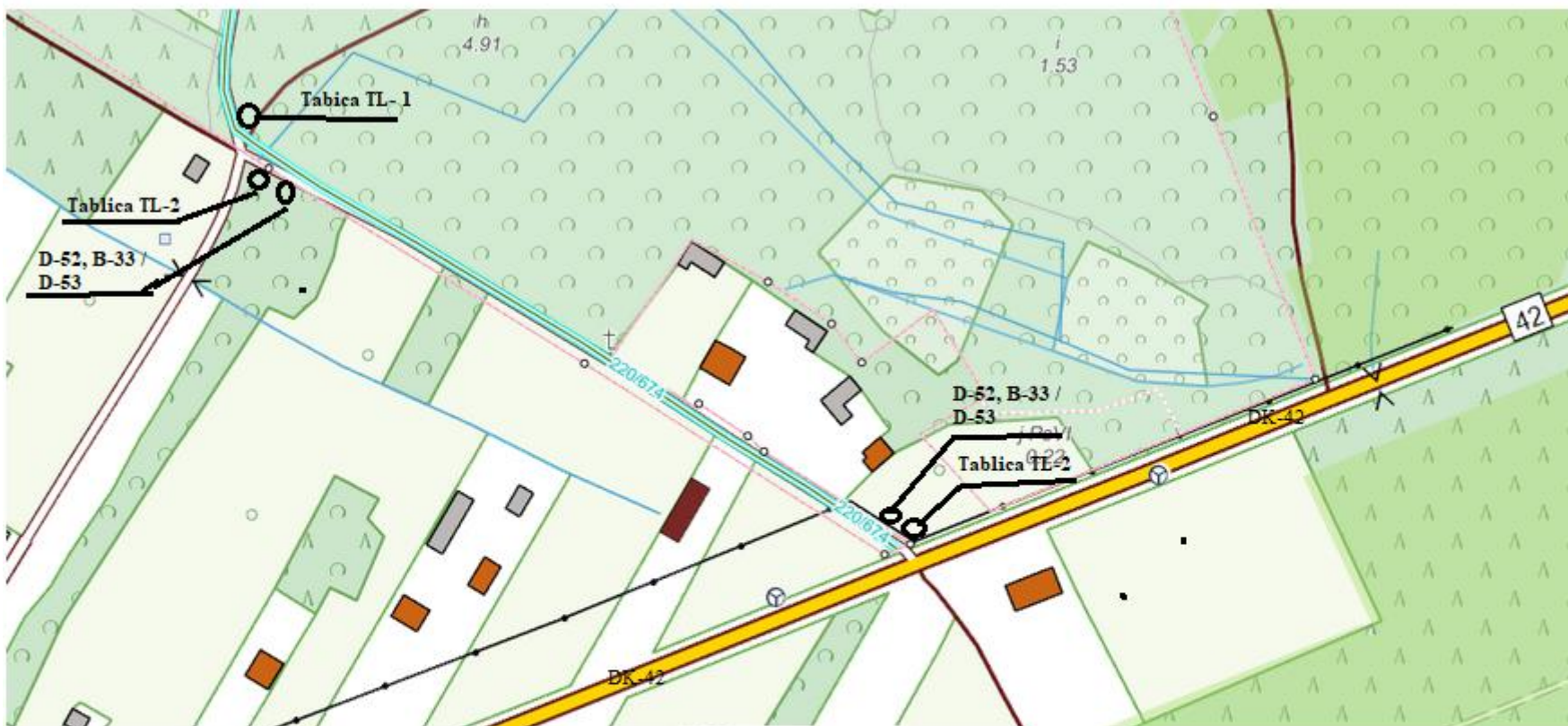
Zarządzenie otrzymują:

1. Wszystkie komórki Nadleśnictwa Radoszyce.

Treść Zarządzenia wyłącznie z załącznikami nr 1-2 otrzymują:

1. Urząd Gminy Ruda Maleniecka.
2. Urząd Miasta i Gminy Radoszyce.
3. Komenda Powiatowa Policji w Końskich.
4. Komisariat Policji w Radoszycach.

Nadleśniczy Nadleśnictwa Radoszyce
dr inż. Mateusz Garbacz



LEGENDA : Tablica TL-1:



Tablica TL-2:



Załącznik nr 5 do Zarządzenia nr 7/2022 Nadleśniczego Nadleśnictwa Radoszyce
z dnia 7 04.2022r.

