

Zapytanie ofertowe dotyczące

Zakupu, montażu i dostawy mebli biurowych

I. Przedmiot zamówienia.

Przedmiotem zamówienia jest dostawa i montaż mebli biurowych w pomieszczeniach budynku Rządowego Centrum Bezpieczeństwa przy al. Ujazdowskich 5 w Warszawie. Ogólna charakterystyka oraz ilość przedmiotowych mebli zostały określone w „opisie przedmiotu zamówienia”.

II. Zamawiający wymaga określenia w ofercie:

1. ceny netto oraz brutto,
2. terminu realizacji zamówienia.

III. Opis przedmiotu zamówienia:

Lp.	Nazwa asortymentu	Opis przedmiotu	Ilość sztuk
1	Biurko 130 x 80 x h72 - 74	<ul style="list-style-type: none">• Błat wykonany z płyty wiórowej obustronnie melaminowanej grubości 25mm – 28mm,• Długość boków równoległych do krawędzi 130 = 16 cm,• Dwa otwory pod przepusty kablowe o średnicy 60mm z zaślepkami w kolorze blatu,• Metalowe nogi stelaża połączone metalową belką z blendą o grubości 18mm i szerokości biurka z wysokością 64-66mm, kanały kablowe pionowe w nogach stelaża i poziome w belce,• Półka na klawiaturę umiejscowiona pod blatem,• Biurko bez widocznych elementów mocowania,• Wszystkie krawędzie elementów płytowych mebla (również niewidoczne) zabezpieczone doklejką z tworzywa sztucznego ABS o grubości 2mm i promieniu $r=2\text{mm}$ w kolorze blatu.	4

2	<p>Szafka na nóżkach z drzwiczkami</p> <p>40 x 80 x h72 - 74</p>	<ul style="list-style-type: none"> • Błat wykonany z płyty wiórowej obustronnie melaminowanej grubości 25mm – 28mm, • Pozostałe elementy wykonane z płyty wiórowej obustronnie melaminowanej grubości 18mm, • Drzwiczki dwuskrzydłowe na krawędzi 80cm po zewnętrznej stronie biurka, • Półka umożliwiająca umiejscowienie segregatora w części dolnej szafki, • Zawiasy z samozamykaczem, • Uchwyty metalowe w kolorze nikiel/chrom - satyna, • Zamek biurowy, • Wszystkie krawędzie elementów płytowych mebla (również niewidoczne) zabezpieczone doklejką z tworzywa sztucznego ABS o grubości 2mm i promieniu r=2mm w kolorze blatu. 	2
3	<p>Szafka na nóżkach otwarta</p> <p>40 x 80 x h72-74</p>	<ul style="list-style-type: none"> • Błat wykonany z płyty wiórowej obustronnie melaminowanej grubości 25mm – 28mm, • Pozostałe elementy wykonane z płyty wiórowej obustronnie melaminowanej grubości 18mm, • Półka umożliwiająca umiejscowienie segregatora w części dolnej szafki, • Część wewnętrzna (od strony biurka) otwarta, • Wszystkie krawędzie elementów płytowych mebla (również niewidoczne) zabezpieczone doklejką z tworzywa sztucznego ABS o grubości 2mm i promieniu r=2mm w kolorze blatu, 	2
4	<p>Biurko proste</p> <p>160 x 70 x h72 - 74</p>	<ul style="list-style-type: none"> • Błat wykonany z płyty wiórowej obustronnie melaminowanej grubości 25mm – 28mm, • Metalowe nogi stelaża połączone metalową belką z blendą o grubości 18mm i wysokości 38mm – 42mm, kanały kablowe pionowe w nogach stelaża i poziome w belce, • Dwa otwory pod przepusty kablowe o średnicy 60mm z zaślepkami w kolorze blatu, • Dwie półki na klawiaturę umiejscowiona pod blatem, • Biurko bez widocznych elementów mocowania, 	1

		<ul style="list-style-type: none"> • Wszystkie krawędzie elementów płytowych mebla (również niewidoczne) zabezpieczone doklejką z tworzywa sztucznego o grubości 2mm i promieniu $r=2\text{mm}$ w kolorze blatu. 	
5	<p>Kontenerek „podbiurkowy” 3 szufladowy z przybornikiem na kółkach</p> <p>43 x 52 x h61</p>	<ul style="list-style-type: none"> • Błat wykonany z płyty wiórowej obustronnie melaminowanej grubości 25mm – 28mm, • Pozostałe elementy wykonane z płyty wiórowej obustronnie melaminowanej grubości 18mm, • Kółka wykonane z materiału przeznaczonego do pracy na parkiecie, • Szuflady (pełny wysuw) ze stalowymi cichobieźnymi prowadnicami z samozamykaczem, • Zamek centralny umożliwiający zamknięcie wszystkich szuflad, • Wszystkie krawędzie elementów płytowych mebla (również niewidoczne) zabezpieczone doklejką z tworzywa sztucznego o grubości 2mm i promieniu $r=2\text{mm}$ w kolorze blatu, • Uchwyty metalowe w kolorze nikiel/chrom - satyna. 	4
6	<p>Kontenerek „dostawka” 4 szufladowy z przybornikiem na kółkach</p> <p>50 x 70 x h72-74</p>	<ul style="list-style-type: none"> • Błat wykonany z płyty wiórowej obustronnie melaminowanej grubości 25mm - 28mm, • Pozostałe elementy wykonane z płyty wiórowej obustronnie melaminowanej grubości 18mm, • Kółka wykonane z materiału przeznaczonego do pracy na parkiecie, • Szuflady (pełny wysuw) ze stalowymi cichobieźnymi prowadnicami z samozamykaczem, • Zamek centralny umożliwiający zamknięcie wszystkich szuflad, • Wszystkie krawędzie elementów płytowych mebla (również niewidoczne) zabezpieczone doklejką z tworzywa sztucznego o grubości 2mm i promieniu $r=2\text{mm}$ w kolorze blatu. • Uchwyty metalowe w kolorze nikiel/chrom - satyna. 	2
7	<p>Kontenerek „dostawka” 4 szufladowy z przy-</p>	<ul style="list-style-type: none"> • Błat wykonany z płyty wiórowej obustronnie melaminowanej grubości 25mm – 28mm, • Pozostałe elementy wykonane z płyty 	4

	bornikiem na kółkach 50 x 56 x h72-74	<p>wiórowej obustronnie melaminowanej grubości 18mm,</p> <ul style="list-style-type: none"> • Kółka wykonane z materiału przeznaczonego do pracy na parkiecie, • Szuflady (pełny wysuw) ze stalowymi cichobieźnymi prowadnicami z samozamykaczem, • Zamek centralny umożliwiający zamknięcie wszystkich szuflad, • Wszystkie krawędzie elementów płytowych mebla (również niewidoczne) zabezpieczone doklejką z tworzywa sztucznego o grubości 2mm i promieniu r=2mm w kolorze blatu, • Uchwyty metalowe w kolorze nikiel/chrom - satyna. 	
8	Kontenerek „dostawka” 3 szufladowy na kółkach 50 x 56 x h72-74	<ul style="list-style-type: none"> • Błat wykonany z płyty wiórowej obustronnie melaminowanej grubości 25mm – 28mm, • Pozostałe elementy wykonane z płyty wiórowej obustronnie melaminowanej grubości 18mm, • Kółka wykonane z materiału przeznaczonego do pracy na parkiecie, • 2 szuflady (pełny wysuw) ze stalowymi cichobieźnymi prowadnicami z samozamykaczem, • 1 szuflada (pełny wysuw) na segregatory ze stalowymi cichobieźnymi prowadnicami z samozamykaczem, • Zamek centralny umożliwiający zamknięcie wszystkich szuflad, • Wszystkie krawędzie elementów płytowych mebla (również niewidoczne) zabezpieczone doklejką z tworzywa sztucznego o grubości 2mm i promieniu r=2mm w kolorze blatu, • Uchwyty metalowe w kolorze nikiel/chrom - satyna. 	2
9	Kontenerek „dostawka” 4 szufladowy na kółkach 50 x 56 x h72 - 74	<ul style="list-style-type: none"> • Błat wykonany z płyty wiórowej obustronnie melaminowanej grubości 25mm – 28mm, • Pozostałe elementy wykonane z płyty wiórowej obustronnie melaminowanej grubości 18mm, • Kółka wykonane z materiału przeznaczonego do pracy na parkiecie, • Szuflady (pełny wysuw) ze stalowymi cichobieźnymi prowadnicami z samozamykaczem, 	1

		<p>mykaczem,</p> <ul style="list-style-type: none"> • Zamek centralny umożliwiający zamknięcie wszystkich szuflad, • Wszystkie krawędzie elementów płytowych mebla (również niewidoczne) zabezpieczone doklejką z tworzywa sztucznego o grubości 2mm i promieniu r=2mm w kolorze blatu, • Uchwyty metalowe w kolorze nikiel/chrom - satyna. 	
10	<p>Stół prosty</p> <p>240 x 70 x h72 - 74</p>	<ul style="list-style-type: none"> • Błat wykonany z płyty wiórowej obustronnie melaminowanej grubości 25mm – 28mm, • 4 pojedyncze metalowe nogi, • Wszystkie krawędzie elementów płytowych mebla (również niewidoczne) zabezpieczone doklejką z tworzywa sztucznego o grubości 2mm i promieniu r=2mm w kolorze blatu. 	1
11	<p>Stół owalny</p> <p>ok. 320 x 160 x 72-74</p>	<ul style="list-style-type: none"> • Błat wykonany z płyty wiórowej obustronnie melaminowanej grubości 25mm – 28mm, • 2 metalowe nogi umiejscowione w sposób umożliwiający pracę 4 osób z kontenerkami, • Jeden przepust w blacie na kable z metalową mufą umiejscowioną pośrodku stołu o długości 180-200cm, • Wszystkie krawędzie elementów płytowych mebla (również niewidoczne) zabezpieczone doklejką z tworzywa sztucznego o grubości 2mm i promieniu r=2mm w kolorze blatu. 	1
12	<p>Szafa aktowa dwuskrzydłowa</p> <p>80 x 43 x h192</p>	<ul style="list-style-type: none"> • Drzwi, ściany boczne i półki wykonane z płyty wiórowej obustronnie melaminowanej grubości 18mm, • Wieniec górny i dolny grubości 25mm, • Tylne ścianki wykonane z płyty wiórowej o grubości 8mm, • Wszystkie krawędzie elementów płytowych mebla (również niewidoczne) zabezpieczone doklejką z tworzywa sztucznego o grubości 2mm i promieniu r=2mm w kolorze wieńca, • Zamek meblowy, • Zawiasy z samozamykaczem, • Uchwyty metalowe w kolorze nikiel/chrom - satyna, • Nóżki. 	1

13	Nadstawka aktowa na szafę 80 x 43 h78	<ul style="list-style-type: none"> • Drzwi, ściany boczne i półki wykonane z płyty wiórowej obustronnie melaminowanej grubości 18mm, • Wieniec górny i dolny grubości 25mm, • Tylna ścianka wykonana z płyty wiórowej o grubości 8mm, • Zamek meblowy, • Zawiasy z samozamykaczem, • Uchwyty metalowe w kolorze nikiel/chrom - satyna. 	1
14	Szafka aktowa niska 80 x 43 x h82	<ul style="list-style-type: none"> • Drzwi, ściany boczne i półki wykonane z płyty wiórowej obustronnie melaminowanej grubości 18mm, • Wieniec górny i dolny grubości 25mm, • Tylna ścianka wykonana z płyty wiórowej o grubości 8mm, • Zamek meblowy, • Zawiasy z samozamykaczem, • Uchwyty metalowe w kolorze nikiel/chrom - satyna, • Nóżki. 	2
15	Szafa dwuskrzydłowa do zabudowy sejfu (70x58x150) 80 x 64 x h160	<ul style="list-style-type: none"> • Drzwi, ściany boczne i półki wykonane z płyty wiórowej obustronnie melaminowanej grubości 18mm, • Wieniec górny i dolny grubości 25mm, • Tylna ścianka wykonana z płyty wiórowej o grubości 8mm, • Zamek meblowy trzypunktowy, • Zawiasy z samozamykaczem, • Uchwyty metalowe w kolorze nikiel/chrom - satyna, • Nóżki przewidziane dla przechowywanego sejfu (jeden wagi 58 kg, drugi 212 kg). 	2
16	Nadstawka na szafę sejfową 80 x 64 x h110	<ul style="list-style-type: none"> • Drzwi, ściany boczne i półki wykonane z płyty wiórowej obustronnie melaminowanej grubości 18mm, • Wieniec górny i dolny grubości 25mm, • Tylna ścianka wykonana z płyty wiórowej o grubości 8mm, • Zamek meblowy trzypunktowy, • Zawiasy z samozamykaczem, • Uchwyty metalowe w kolorze nikiel/chrom - satyna. 	2
17	Ścianka ok. 80 x 180 x h110	<ul style="list-style-type: none"> • Grubość 25mm -28mm, • Mocowanie do ściany o stabilnej podstawie. 	1

18	Krzesła biurowe	<ul style="list-style-type: none"> • Konstrukcja metalowa – chrom, • Tapicerka ekoskóra – czarna, • Wymiary krzesła: <ul style="list-style-type: none"> - wysokość oparcia 46 - 50 cm, - wysokość siedziska 44 - 48 cm, - szerokość siedziska 42 - 46 cm, - głębokość siedziska 41 - 43 cm, • Możliwość sztaplowania. 	5
----	-----------------	--	---

IV. Wymagania stawiane przez Zamawiającego w zakresie jakości towarów i usług.

Oferowane meble mają być fabrycznie nowe i wolne od wad o kolorze okleiny zgodnej z aktualnie posiadanymi meblami.

V. Okres gwarancji na dostarczone meble wynosi min. 36 miesięcy.

VI. Termin składania ofert.

Oferty należy składać do **7 sierpnia 2015 roku.** *do godziny 14:00*

VII. Z wykonawcami, którzy złożą oferty mogą być prowadzone negocjacje cenowe w celu ustalenia szczegółowych warunków realizacji zamówienia.

VIII. Kryteria oceny złożonych ofert.

Kryterium wyboru oferty będzie najniższa cena.

IX. Informacje dodatkowe:

1. Oferty proszę składać na formularzu ofertowym stanowiącym załącznik nr 1 do niniejszego zapytania ofertowego - w wersji elektronicznej na adres:

pawel.prusinski@rcb.gov.pl,

2. W przypadku pytań proszę o kontakt:

- a. Paweł Prusiński pod numerem telefonu (022) 23 - 65 - 982 lub na adres e-mail:

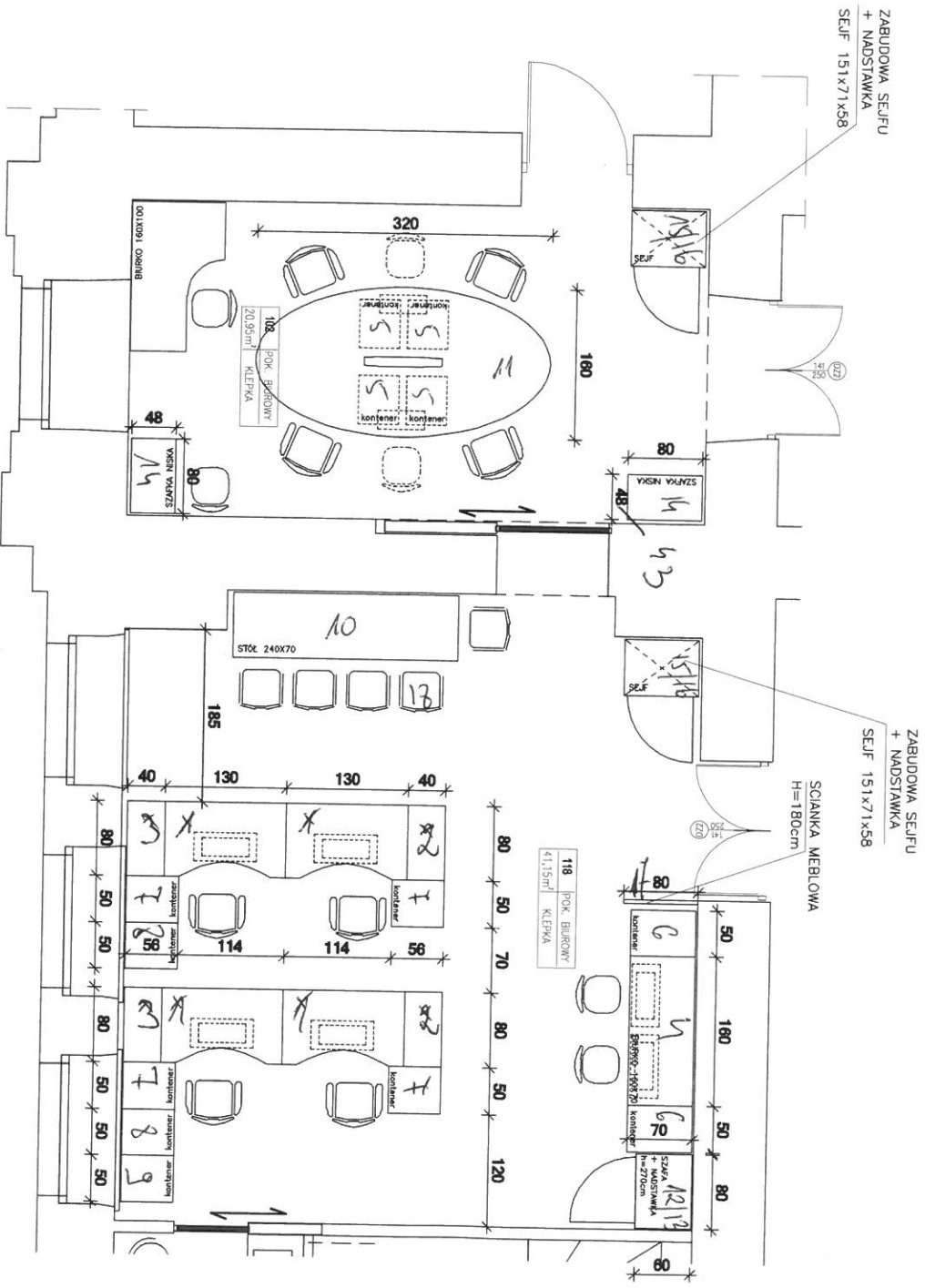
pawel.prusinski@rcb.gov.pl,

- b. Marek Olczak pod numerem telefonu (022) 23 - 65 - 983 lub na adres e-mail:

marek.olczak@rcb.gov.pl.


Zastępca Dyrektora
Rządowego Centrum Bezpieczeństwa
dr Krzysztof Malesa

ARANŻACJA MEBLOWA 118 I 102



Wzrost projektanta: 1,80
 Data: 06-2015r.
 Projektant: MSA
 Inżynier: MSA
 Projektant: MSA
 Inżynier: MSA
 Projektant: MSA
 Inżynier: MSA

Wzrost projektanta:	1,80
Data:	06-2015r.
Projektant:	MSA
Inżynier:	MSA
Projektant:	MSA
Inżynier:	MSA
Projektant:	MSA
Inżynier:	MSA