

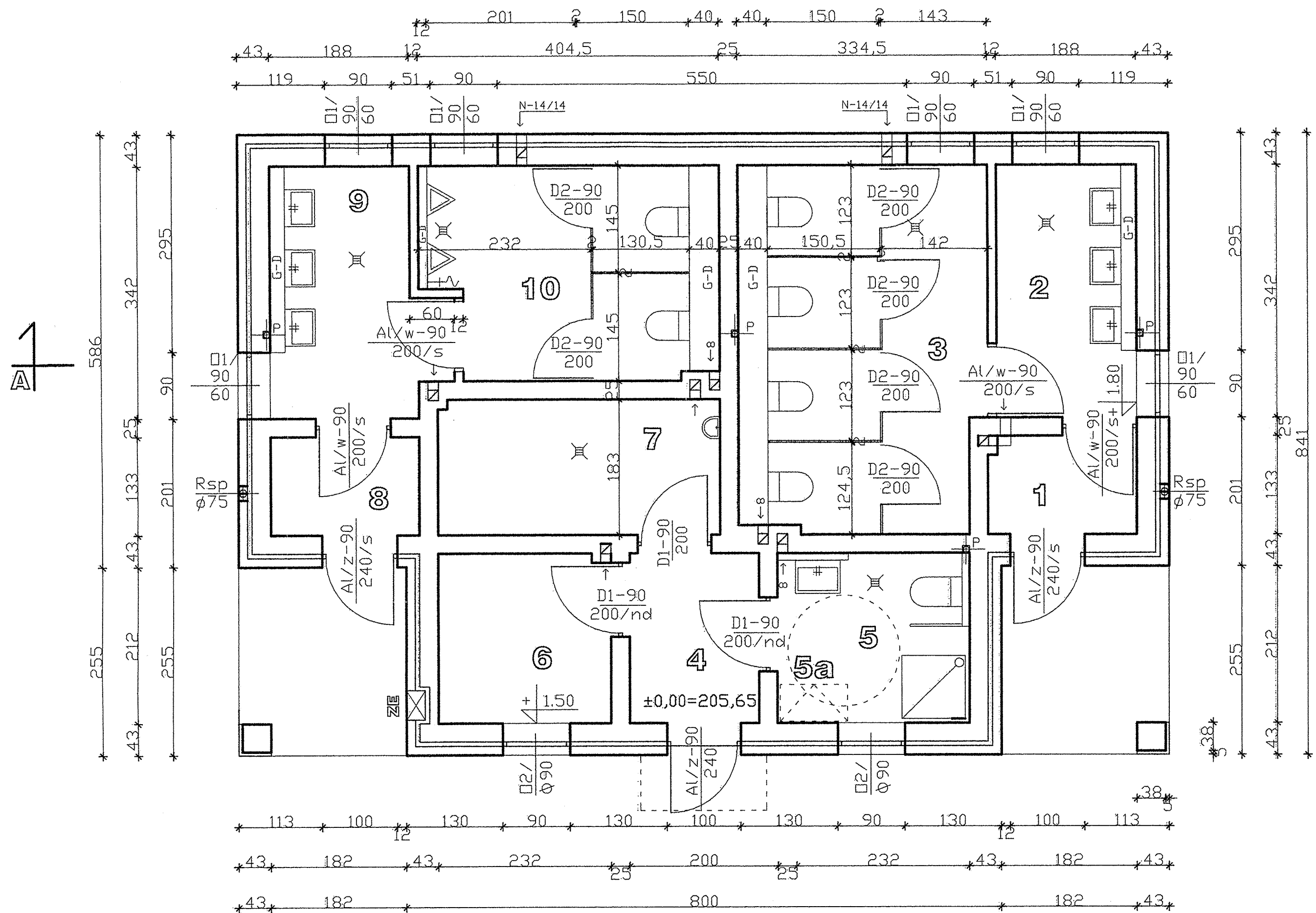
ZESTAWIENIE POMIESZCZEŃ :

1. wiatrołap	2,6 m ²
2. umywalnia kobiet	6,4
3. WC kobiet	16,2
4. wiatrołap	4,0
5. WC niepełnosprawnych	5,9
5a stanowisko przewijania niemowląt	
6. pomieszczenie obsługi	5,3
7. pomieszczenie instalacyjne i gospodarcze	6,9
8. wiatrołap	2,7
9. umywalnia mężczyzn	7,2
10. WC mężczyzn	11,0

OZNACZENIA:

- "GD" Geberit Duofix - system instalacyjny do zabudowy gips-karton.
- "ZE" - wnęka na tablicę elektryczną 52x64x26cm, dolna krawędź 30 cm nad terenem
- 8 → wentylatorki wyciągowe

- "N-14/14"-nawiew nad posadzką typu " L"
- "nd"-otwory wentylacyjne w drzwiach/dotem/
- "s" - drzwi z samozamykaczem
- "P" - piony instalacji sanitarnej posadzki: gress-dot.wszystkich pomieszczeń



ZESTAWIENIE POMIESZCZEŃ :

1. wiatrołap	2,6 m ²
2. umywalnia kobiet	6,4
3. WC kobiet	16,2
4. wiatrołap	4,0
5. WC niepełnosprawnych	5,9
5a stanowisko przewijania niemowląt	
6. pomieszczenie obsługi	5,3
7. pomieszczenie instalacyjne i gospodarcze	6,9
8. wiatrołap	2,7
9. umywalnia mężczyzn	7,2
10. WC mężczyzn	11,0

DZNACZENIA:

- "GD" Geberit Duofix - system instalacyjny do zabudowy gips-karton.
- "ZE" - wnęka na tablicę elektryczną 52x64x26cm, dolna krawędź 30 cm nad terenem
- "N-14/14" - nawiew nad posadzką typu "L"
- "nd" - otwory wentylacyjne w drzwiach/dotem/
- "s" - drzwi z samozamykaczem
- "P" - piony instalacji sanitarnej posadzki gress-dot.wszystkich pomieszczeń
- 8 → wentylatorki wyciągowe

MOP
MOKRZYSKA
Załącznik nr 1