

Wykonawca wyceny : mgr in . Stanisław Tatuli ski cert.CCRS 042/01/10/13/16/19/22

Zleceniodawca: KRAJOWY O RODEK WSPARCIA ROLNICTWA ODDZIAŁ TERENOWY W OLSZTYNIE

Adres: ul. Bartosza Głowackiego 6, 10-448 OLSZTYN

Zadanie: Określenie wartości rynkowej pojazdu w celu ustalenia ceny wywoławczej do przetargu

**DANE IDENTYFIKACYJNE POJAZDU**

Dane: [D] X-2024

Marka: NISSAN

Rok produkcji: 2011

Model: Navara MR`05 E5 3.0t

Wersja: FE Double Cab

Nr rejestracyjny: NO 2702J

Rodzaj pojazdu: Samochód ciężarowy do 3.5t

VIN: VSKCVND40U0433709

Nr INFO-EKSPERT	025-02015
Data pierwszej rejestracji	2011/11/14
Data wa no ci badania technicznego	2024/12/08
Przebieg podany	211917 km
Okres eksploatacji pojazdu (11/11/14-24/10/10)	155 mies.
Kolor powłoki lakierowej, (rodzaj lakieru)	CZARNY 2-warstwowy typu uni
Dop. masa całkow. / Ładowno	2805 kg / 845 kg
Rodzaj nadwozia	pick-up z podwójną kabiną 4 drzwiowy 5 osobowy
Rodzaj kabiny	wydziałona
Liczba osi / Rodzaj napędu / Skrzynia biegów	2 / 4WD (4x4) / manualna
Rozstaw osi	3200 mm
Jednostka napędowa	z zapłonem samoczynnym
Pojemność / Moc silnika	2488 ccm / 140kW (190KM)
Doładowanie	Turbosp. z chłodn. powietrza
Liczba cylindrów / Układ cylindrów	4 / rzędowy
Norma spalin	E5
Długość / Szerokość / Wysokość	5396 mm / 1848 mm / 1783 mm

**WYPOSAŻENIE STANDARDOWE (2012.01-2012.09)**

Lp.	Nazwa elementu wyposażenia	Lp.	Nazwa elementu wyposażenia
1	Kierunkowskazy zintegrowane z lusterkami bocznymi	6	Szyby regulowane elektrycznie
2	Mocowanie fotelika dziecięcego ISOFIX na tylnym siedzeniu	7	Tarcze kół stalowe 16"
3	Poduszka powietrzna kierowcy	8	Zderzak tylny rurowy
4	Poduszka powietrzna pasażera	9	Zderzaki w kolorze nadwozia
5	Stopień tylny zintegrowany ze zderzakiem		
Lp.	Nazwa pakietu / elementu pakietu wyposażenia standardowego		
1	ABS + EBD + system wspomagania nagłego hamowania ABS - system zapobiegający blokowaniu kół System wspomagania nagłego hamowania System dystrybucji siły hamowania elektroniczny EBD		
2	Kierownica i dźwignia zmiany biegów pokryte skórą		

- D wignia zmiany biegów pokryta skór  
Kierownica pokryta skór
- 3 Lusterka zewn trzne podgrzewane i regulowane elektrycznie  
Lusterka zewn trzne regulowane elektrycznie  
Lusterka zewn trzne podgrzewane elektrycznie
- 4 Przygotowanie do monta u radia + gło . 4 szt. + antena w szybie przód  
Przygotowanie do monta u radia  
Gło niki 4 szt.  
Antena radiowa w szybie przedniej

### WYPOSA ENIE DODATKOWE

L.p.	Nazwa elementu wyposażenia	Warto [PLN]
1	Zaczepek holowniczy do przyczepy	121

### OPIS ZAMONTOWANEGO W POJE DZIE OGUMIENIA

Koło	Marka, typ	Bieżnik [mm]	Zużycie [%]
Przednie lewe:	*HANKOOK 235/65 R17 110V Dynapro HP2		40
Przednie prawe:	*HANKOOK 235/65 R17 110V Dynapro HP2		40
Tyłne lewe:	*HANKOOK 235/65 R17 110V Dynapro HP2		40
Tyłne prawe:	*HANKOOK 235/65 R17 110V Dynapro HP2		40

### OPISY DOTYCZ CE POJAZDU

Rama pojazdu z licznymi ładami korozji. Nieczytelny numer identyfikacyjny na ramie pojazdu.  
Brak nakładki osłonowej dolnej pokrywy tylnej.  
Poszycie tapicerskie fotela kierowcy miejscowo rozerwane. Zabudowa przedziału ładunkowego Road Ranger.  
Lewy narożnik zderzaka przedniego porysowany. Liczne wykwity korozyjne na błotnikach tylnych w ich częściach przedniej dolnej z miejscami perforacji obłachowania. Liczne łady zarysowania powierzchniowych lakieru na poszyciach boku lewego i prawego. Szkło lampy kierunkowskazu lusterka prawego popękane ze ładami klejenia. Osłony podstawy lusterka prawego popękane.

### KOREKTY

WARTO BAZOWA BRUTTO (161 mies.)	33 333 PLN
KOREKTA ZA WYPOSA ENIE DODATKOWE	121 PLN

Wyposażenie pojazdu powoduje powiększenie wartości pojazdu, gdy jest wyposażeniem ponadstandardowym oraz jest sprawne, czyli zdolne do spełnienia swojej funkcji. Wielkość korekty wartości bazowej, zważywszy na wyposażenie dodatkowe pojazdu została określona na podstawie udziału tego wyposażenia w wartości standardowo wyposażonego nowego pojazdu z uwzględnieniem amortyzacji pojazdu i zważywszy na amortyzacji jego wyposażenia.

KOREKTA ZA PIERWSZ REJESTRACJ	969 PLN
-------------------------------	---------

Korekta uwzględnia wpływ daty pierwszej rejestracji pojazdu (pierwszego dopuszczenia do ruchu po zakupieniu pojazdu nowego) na jego wartość. Przyjmuje się, że pojazd bazowy został zarejestrowany po raz pierwszy 2011/05/15. Pojazd wyceniany został zarejestrowany 6 miesięcy później, zatem jego okres eksploatacji jest krótszy od okresu eksploatacji pojazdu bazowego i stąd wynika dodatnia korekta wartości.

KOREKTA ZA PRZEBIEG	2 285 PLN
---------------------	-----------

Korekta uwzględnia wpływ przebiegu pojazdu na jego wartość. Wartość bazowa (skorygowana o wpływ pierwszej rejestracji) została określona dla przebiegu normatywnego 263 000 km. Zweryfikowany przebieg wycenianego pojazdu jest mniejszy od normatywnego o - 51 083 km. Powoduje to zastosowanie korekty wartości w wysokości 6,64%.

KOREKTA ZA OGUMIENIE	261 PLN
----------------------	---------

Korekta uwzględnia wpływ stanu ogumienia na wartość pojazdu. Punktem odniesienia jest ogumienie o zużyciu 50%.

KOREKTY RÓŻNE	- 14 389 PLN
---------------	--------------

W tym:	[%]	Wart. [PLN]
Szczególne warunki eksploatacji	-10,0	-3 670

Negatywny wpływ na wartość rynkową może mieć użytkowanie pojazdu w nietypowych warunkach, jak też w nietypowy sposób, np.: do nauki jazdy, do jazdy sportowych i testowych, samochodu osobowego do celów zarobkowych, czy stała jazda z przyczepą przez samochód osobowy lub terenowy, itp. Wielkość tej korekty szacuje się w zależności od intensywności i okresu eksploatacji pojazdu w szczególny sposób.

Pojazd stosowany przez wielu kierowców w różnych warunkach drogowych.

Konieczne naprawy pojazdu	-6,7	-2 460
<i>Konieczno wykonania naprawy wycenianego pojazdu jest podstaw do obnienienia jego wartości w stosunku do wartości pojazdu sprawnego. O wielkości korekty decyduje koszt naprawy przywracającej pojazd do stanu technicznego odpowiedniego do okresu użytkowania pojazdu, jego przebiegu i ogólnego stanu technicznego.</i>		
Nieoryginalnośc cech identyfikacyjnych pojazdu	-10,0	-3 670
<i>Pojazdy dopuszczone do ruchu w Polsce z nieoryginalnym numerem identyfikacyjnym VIN, lub jego zamiennikiem, są traktowane jako mniej wiarygodne niż oryginalne. Dla pojazdów tych występuje ponadto ograniczenie dostępu do danych historycznych jak te potencjalne utrudnienia w ruchu i obrocie międzynarodowym. Wartości rynkowe takich pojazdów są niższe od wartości pojazdów nie posiadających tej wady, co określa korekta.</i>		
ustalenie ceny wywoławczej do przetargu	-15,0	-5 506
Zabudowa przestrzeni ładunkowej Road Ranger	2,5	917

**Wartość rynkowa brutto wyżej zidentyfikowanego pojazdu, określona na dzień wykonania opinii wynosi:**

**22600 PLN**

(słownie: dwadzieścia dwa tysiące sześćset złotych)

**w tym VAT (23,0%) 4226,02 PLN**

**Wartość określono na podstawie:**

- notowa wartość rynkowych z bazy pojazdów "Komputerowego Systemu INFO-EKSPERT" na X-2024 zaakceptowanych przez wykonawcę opinii,
- korekta mających wpływ na wartość pojazdu.

Olsztyn 15.10.2024

Za Radę Oddziału

Rzecznik

**DOKUMENTACJA FOTOGRAFICZNA**

do wyceny nr: SOL-115/6/24

z dnia: 2024/10/10

**DANE IDENTYFIKACYJNE POJAZDU**

Dane: [D] X-2024

Marka: NISSAN

Rok produkcji: 2011

Model: Navara MR`05 E5 3.0t

Wersja: FE Double Cab

Nr rejestracyjny: NO 2702J

Rodzaj pojazdu: Samochód ciężarowy do 3.5t



IMG\_1636



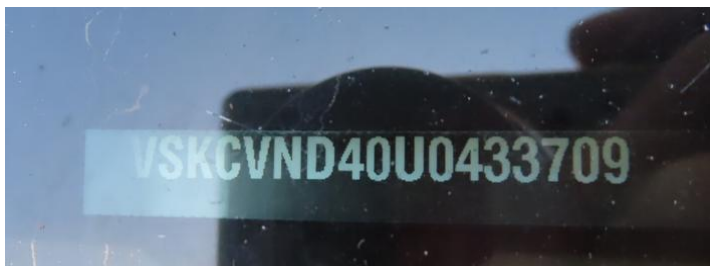
IMG\_1637



IMG\_1638



IMG\_1639



IMG\_1233



IMG\_1235





IMG\_1206



IMG\_1217



IMG\_1218



IMG\_1219



IMG\_1220



IMG\_1221





IMG\_1224



IMG\_1225



IMG\_1226



IMG\_1227



IMG\_1228



IMG\_1230

Wykonawca wyceny : mgr in . Stanisław Tatuli ski cert.CCRS 042/01/10/13/16/19/22

Zleceniodawca: KRAJOWY O RODEK WSPARCIA ROLNICTWA ODDZIAŁ TERENOWY W OLSZTYNIE

Adres: ul. Bartosza Głowackiego 6, 10-448 OLSZTYN

Zadanie: Określenie wartości rynkowej pojazdu w celu ustalenia ceny wywoławczej do przetargu

**DANE IDENTYFIKACYJNE POJAZDU**

Dane: [D] X-2024

Marka: NISSAN

Rok produkcji: 2011

Model: Navara MR`05 E5 3.0t

Wersja: FE Double Cab

Nr rejestracyjny: NO 2702J

Rodzaj pojazdu: Samochód ciężarowy do 3.5t

**OPIS POWŁOKI LAKIEROWEJ**

